



Regionálny úrad verejného zdravotníctva

so sídlom v Michalovciach, S.Chalupku 5, PSČ 071 01

Tel.: 056/6880611, 612 FAX: 056/6880636 Email: mi.sekretariat@uvzsr.sk www.ruvzmi.sk IČO: 17335680



Titl.
Regionálny úrad verejného zdravotníctva
so sídlom v Košiciach
Ipeľská 1

040 01 KOŠICE

Naša značka :
2010/000675

Vybavuje / klapka :
Luptáková

V Michalovciach, dňa:
5.2.2010

Vec: Epidemiologická situácia za mesiac JANUÁR 2010
v okresoch MICHALOVCE A SOBRANCE – zaslanie

Epidemiologická situácia za mesiac **JANUÁR** je charakterizovaná :

➤ **výskytom :**

- 2 prípady ochorenia rotavírusovej enteritídy
- 1 prípad ochorenia na leptospirózu
- 1 prípad tuberkulózy

➤ **nulovým výskytom :**

- vírusovej hepatitídy
- meningitídy
- prenosných pohlavných chorôb

ČREVNÉ INFEKČNÉ CHOROBY :

A 04.5 – kampylobakteriálna enteritída :

MICHALOVCE : Hlásené 1 ochorenie u 0-ročného dieťaťa, bytom Ruská
Ochorenia potvrdené klinicky a kultivačne – etiolog.agens : Campylobacter jejuni

A 04.8 - iné bakt. črevné infekcie : Spolu hlásené 4 ochorenia

MICHALOVCE : Hlásené 3 sporadické ochorenia: 2x mimo kolektív u deti do 2 rokov veku, 1x u dôchodkyne

Etiolog. agens : Pseudomonas aeruginosa - 2x, Proteus mirabilis – 1x

SOBRANCE : Hlásené 1 ochorenie u dospeljej nezamestnanej ženy

Etiolog. agens : Citrobacter – 1x

A08.0 – rotavírusová enteritída :

MICHALOVCE : Hlásené 2 sporadické ochorenia u deti mimo kolektív, bytom Strážske a Budkovce.

- ochorenia potvrdené klinicky a laboratórne – dôkaz antigénu v stolici – rotavírus pozit.
- ochorenia nahlásené z RÚVZ Trebišov a z detského oddelenia NsP Humenné

TUBERKULÓZA /A15 – A19/:

SOBRANCE : Hlásené jedno ochorenie – dg A16.0 – u 42-ročného nezamestnaného muža, bytom Tašul'a.

Ochorenie potvrdené na základe klinických príznakov a pozit. RTG nálezom

BAKTERIÁLNE ZOONÓZY (A20 – A-28)

A27.8 – iné formy leptospirózy –

MICHALOVCE: Hlásené jedno ochorenie ikterickej formy u 32 ročného muža, bytom Zemplínska Široká, ktorý pracoval ako elektromontér na stavbách na území SR aj ČR.

- dátum prvých príznakov – 4.1.2009 – pacient vyšetrený lekárom I. kontaktu pre nevoľnosť, ponáhľavé dyspnoe, pocit tlaku v epigastriu, zistená hyperbilirubinémia, elevácia hepatálnych a kardiošpecifických enzýmov
- po konzultácii s infektológom vylúčená akútna vírusová hepatitída (HCV, anti HAV IgM, HbsAg – negat)
- hospitalizovaný na I. internom oddelení NsP Š.Kukuru Michalovce, n.o od 7.1.2009 – 24.1.2009 s dg: artérová hypertenzia, hyperbilirubinémia
- ochorenie potvrdené – klinicky a serologicky (12.1.2009 – 21.1.2009 – titer 1:1600) serovar – L. grippotyphosa
- pravdepodobný mechanizmus prenosu – nepriamy kontakt s kontaminovanou pôdou
- pravdepodobný prameň nákazy – voľne žijúce zvieratá – hraboš poľný
- ochorenie nahlásené na RÚVZ Michalovce 14.1.2010

VÍRUSOVÉ INFEKcie CHARAKTERIZOVANÉ LÉZIAMI KOŽE A SLIZNICE /B00-B09/

B 01 – varicella : Spolu hlásených 19 ochorení

MICHALOVCE : Hlásených 17 ochorení, z toho 3x MŠ, 8x ZŠ, 6x mimo kolektív

⇒ rodinný výskyt – 1x 2 prípady , 1x3 prípady

SOBRANCE: Hlásené 2 prípady ochorenia, z toho 1x ZŠ, 1x mimo kolektív

B 02 – herpes zoster -

MICHALOVCE: Hlásených 8 ochorení (2x SŠ, 1x dôchodca, 5x iné povolanie)

ZAVŠIVENIE-PEDIKULÓZA,SVRAB-AKARIÓZA A INÉ ZAMORENIE (B85-B89)

B86 – svrab :

MICHALOVCE : Hlásené 4 ochorenia u osôb v rôznych vekových skupinách, z toho jedno ochorenie u zdravotnej sestry

CHRÍPKA A CHRÍPKE PODOBNÉ ARO

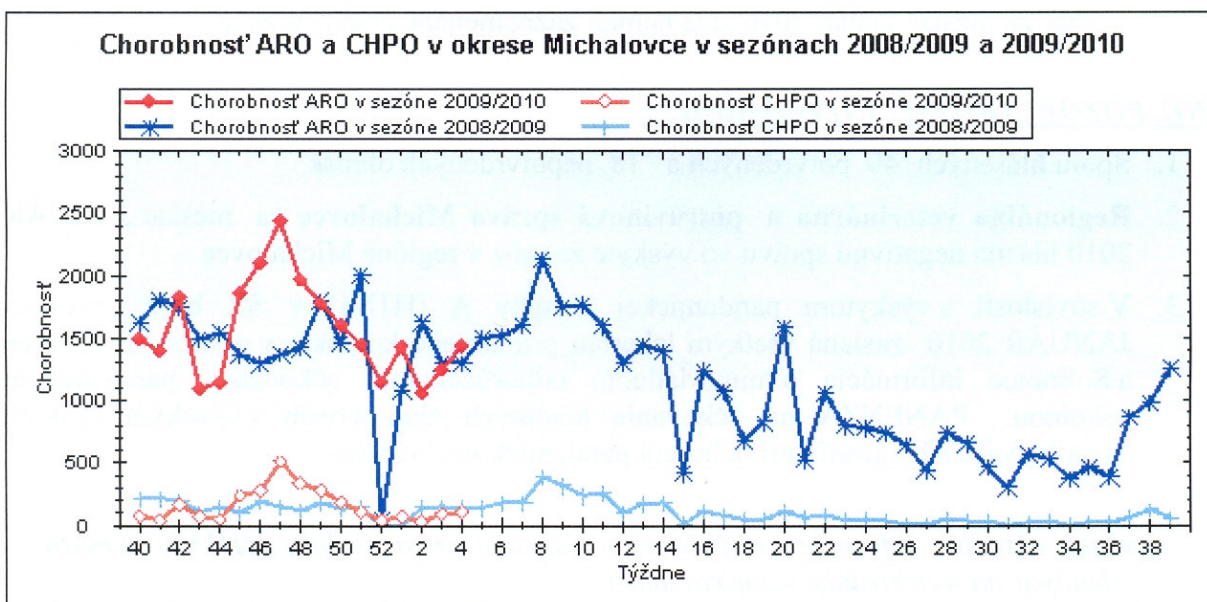
J 11– chrípka a jej podobné ochorenia– Spolu hlásených 3474 ARO, z toho 302 CHPO a 125 komplikácií.

Chřipková aktivita – II. stupeň - sporadický výskyt

MICHALOVCE: Hlášených 2832 ochorení, z toho 176 CHPO, komplikácie – 106
V kalendárnom mesiaci január 2010 bol v dôsledku viac ako 30% -nej absencii žiakov prerušený výchovno-vzdelávací proces v 1 kolektívnom zariadení:

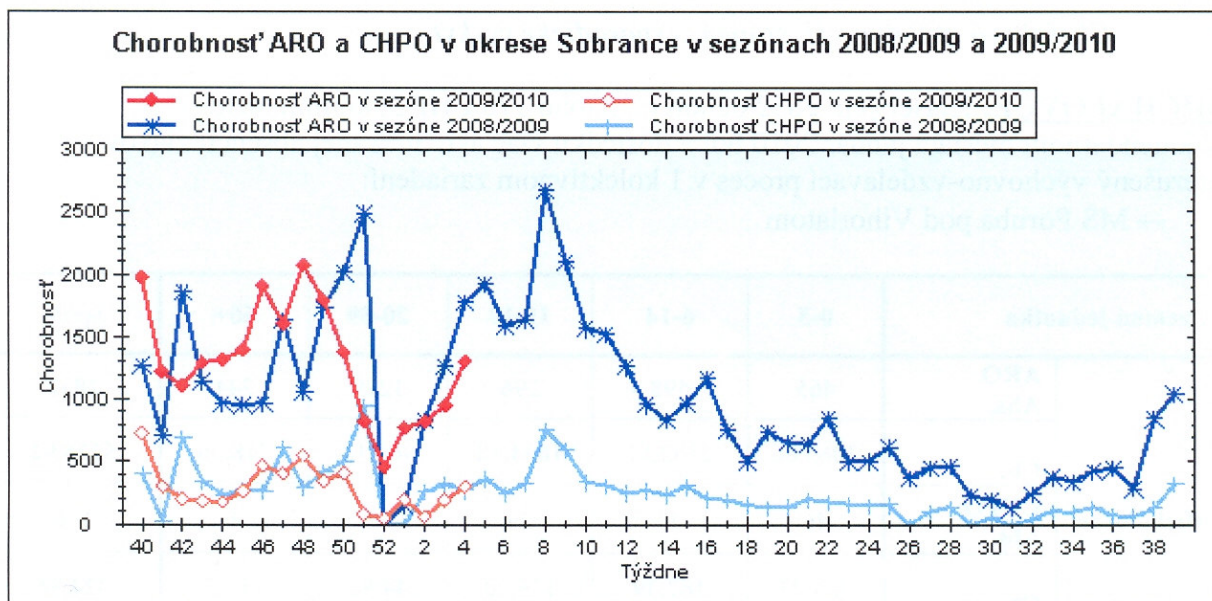
→ MŠ Poruba pod Vihorlatom

Územná jednotka		0-5	6-14	15-19	20-59	60+	Spolu
Michalovce	ARO Abs.	465	598	296	1229	244	2832
	Ch.	3065,66	2502,51	1834,18	966,14	718,06	5226,92
	CHPO Abs.	46	40	29	57	4	176
	Ch.	303,27	167,39	179,70	44,81	11,77	324,84



SOBRANCE: Hlášených 642 ochorení, z toho 126 CHPO, komplikácie – 19

Územná jednotka		0-5	6-14	15-19	20-59	60+	Spolu
Sobrance	ARO Abs.	125	178	125	147	67	642
	Ch.	3519,14	2759,40	2612,88	351,47	455,26	3687,43
	CHPO Abs.	32	46	33	15	0	126
	Ch.	900,90	713,10	689,80	35,86	0,00	723,70



ÚMRTIA :

⇒ za mesiac január 2010 sme nemali zaznamenané žiadne úmrtie


INÉ POZORUHODNÉ INFORMÁCIE :

1. Spolu hlásených 40 potvrdených a 18 nepotvrdených ohnísk.
2. **Regionálna veterinárna a potravinová správa Michalovce** za mesiac JANUÁR 2010 hlásila negatívnu správu vo výskyte zoonóz v regióne Michalovce
3. V súvislosti s výskytom pandemickej chrípky A (H1N1) v SR bola v mesiaci JANUÁR 2010 zaslaná všetkým lekárom primárneho kontaktu v okrese Michalovce a Sobrance informácia o mimoriadnom odporúčanom očkovaní pandemickou vakcínou PANENZA na očkovanie tehotných žien a osôb s vysokým rizikom komplikácii alebo úmrtia pri ochorení pandemickou chrípkou.

→ všetky aktuálne informácie v súvislosti s výskytom vírusu chrípky A(H1N1) sa môžu sledovať na web stránke www.ruvzmi.sk

S pozdravom

Regionálny úrad verejného zdravotníctva
so sídlom v Michalovciach
ul. Sama Chalupku č.5
071 01 Michalovce


MUDr. Janka Stašková, MPH
regionálna hygienička

Na vedomie :

- 1) Riaditeľstvo NsP Štefana Kukuru, Michalovce, n.o.
- 2) Riaditeľstvo Psychiatrickej nemocnice Michalovce, n.o.
- 3) Riaditeľstvo Regionálnej nemocnice Sobrance, n.o.
- 4) Riaditeľstvo Polikliniky Veľké Kapušany, ul. Z. Fábryho 22, n.o.
- 5) RÚVZ so sídlom v Banskej Bystrici, Cesta k nemocnici 1
- 6) Regionálna veterinárna a potravinová správa Michalovce, ul. Sama Chalupku 22