



Regionálny úrad verejného zdravotníctva

so sídlom v Michalovciach, S.Chalupku 5, PSČ 071 01

Tel.: 056/6880611, 612 FAX: 056/6880636 Email: mi.sekretariat@uvzsr.sk www.ruvzmi.sk IČO: 17335680

Titl.

*Regionálny úrad verejného zdravotníctva
so sídlom v Košiciach
Ipeľská 1*

040 01 KOŠICE

Naša značka :
2010/001251

Vybavuje / klapka :
Luptáková /621

V Michalovciach, dňa:
8.3.2010

**Vec: Epidemiologická situácia za mesiac FEBRUÁR 2010
v okresoch MICHALOVCE A SOBRANCE – zaslanie**

Epidemiologická situácia za mesiac **FEBRUÁR** je charakterizovaná :

➤ **výskytom :**

- *meningokokovej meningitídy*
- *vírusovej meningitídy*
- *SARI*
- *7 prípadov chrípky H1N1 Novel*

➤ **nulovým výskytom :**

- *vírusovej hepatitídy*
- *tuberkulózy*

ČREVNÉ INFEKČNÉ CHOROBY :

A 02 - salmonelová enteritída

MICHALOVCE : Hlásené 3 sporadické prípady ochorenia. Ochorenia sa vyskytli u osôb v rôznych vekových skupinách, z toho 1 ochorenie u 0-ročného dieťaťa žijúceho v neštandardných hygienických podmienkach bývania.

⇒ **pravdepodobný faktor prenosu :**

- *treska (zakúpená v COOP Jednota Hatalov)*
- *hydínové párky (LIDL Michalovce)*
- *u 0-ročného dieťaťa materské mlieko*

⇒ **etiolog. agens** – *salm. enteritidis* – 3x

A 04.5 – kampylobakteriálna enteritída :

MICHALOVCE : Hlásené 2 ochorenia u dospelých osôb, z toho 1 ochorenie u dôchodkyne. Ochorenia potvrdené klinicky a kultivačne – etiolog. agens : *Campylobacter jejuni* – 2x.

A 04.8 - iné bakt. črevné infekcie : Spolu hlásených 9 ochorení.

MICHALOVCE : Hlásených 8 sporadických ochorení u osôb v rôznych vekových skupinách, z toho 2 prípady ochorenia u 0-ročných detí žijúcich v neštandardných hygienických podmienkach bývania.

Etiolog. agens : Citrobacter - 7x, Pseudomonas – 1x

SOBRANCE : Hlásené 1 ochorenie u 0-ročného dieťaťa žijúceho v neštandardných hygienických podmienkach bývania.

Etiolog. agens : Proteus mirabilis – 1x

TUBERKULÓZA /A15 – A19/

→ za mesiac FEBRUÁR 2010 bol výskyt nulový

INÉ BAKTERIÁLNE CHOROBY / A30 – A49/

A 46 – erysipelas : Spolu hlásené 2 ochorenia.

MICHALOVCE : Hlásené 1 ochorenie u nezamestnanej ženy.

SOBRANCE: Hlásené 1 ochorenie u zamestnaného muža.

INFEKcie S PREVAŽNE SEXUÁLNYM SPÔSOBOM PRENOSU / A50 – A64 /

A 54.0 – gonokoková infekcia

MICHALOVCE: Hlásené 1 ochorenie u nezamestnaného muža, bytom Horovce žijúceho v neštandardných hygienických podmienkach bývania.

- ⇒ *spôsob zistenia ochorenia* – na základe klinických príznakov
- ⇒ *miesto nákazy* – Michalovce
- ⇒ *prameň nákazy* - neznámy

INÉ SPIROCHÉTOVÉ CHOROBY / A65 – A69 /

A 69.2 – lymeská choroba -

MICHALOVCE: Hlásené 1 ochorenie I. štádia u zamestnanej ženy, bytom Michalovce.

- ⇒ *vektor prenosu* – kliešť
- ⇒ *miesto lokalizácie* – chrbát
- ⇒ *akvirovanie infekcie* – Zemplínska Šírava, časť Medvedia hora
- ⇒ *ochorenie potvrdené* - klinicky a serologicky (Elisa IgM – pozit.)

CHOROBY NERVOVÉHO SYSTÉMU

A 39.0 - meningokoková meningitída –

MICHALOVCE : Hlásené 1 ochorenie u dieťaťa, nar. 5.3.2008, bytom Michalovce žijúceho v neštandardných podmienkach bývania.

- ⇒ prvé príznaky ochorenia udáva 4.2.2010
- ⇒ 5.2.2010 – ošetrené na detskom oddelení NsP Š.Kukuru Michalovce, a.s. v dopoludňajších hodinách s dg J11.8 – TT 37,3 C, bez hnačiek, bez cyanózy, oči, uši bez výtoky, nos serózna sekrécia, DÚ – sliznice vlhké, hypertrofické bez čapov, dýchanie drsnejšie, mening. negat.

- ⇒ 5.2.2010 pre zhoršenie zdravotného stavu opakovane ošetrované v popoludňajších hodinách na detskom oddelení NsP Š.Kukuru Michalovce, a.s. – dieťa malátne, spavé, skleslé, TT 38,8 C, pri vedomí, udáva bolesti DK a pravej HK, ktorej hybnosť je obmedzená, šija oponuje
- ⇒ 5.2.2010 hospitalizácia na JIS infekčného oddelenia NsP Š. Kukuru Michalovce, a.s. s dg. R50.9
- ⇒ ochorenie potvrdené – klinicky, kultivačne a mikroskopicky
 - likvor - N.meningitidis typ B
 - HK – N. meningitidis typ B
 - G – diplokoky – mikroskopicky
- ⇒ ochorenie evidované v SRV pod č. 2010021201A00493
- ⇒ ochorenie ukončené uzdravením

A87.9 – nešpecifikovaná vírusová meningitída

MICHALOVCE: Hlásené 1 ochorenie u dospelaj zamestnanej ženy, nar. 1981, bytom Nacina Ves.

- ⇒ v klinickom obraze dominovali teploty, bolesti v lumbálnej oblasti, bolesti hlavy a krku, šija oponuje v poslednej fáze, Brudzinský + -
- ⇒ ochorenie potvrdené klinicky a biochemicky, kultivačne vyšetrenie likvoru – negat.

VÍRUSOVÉ INFEKČIE CHARAKTERIZOVANÉ LÉZIAMI KOŽE A SLIZNICE /B00-B09/

B 00 – herpes simplex

MICHALOVCE: Hlásené 1 ochorenie u študenta SŠ.

B 01 – varicella : Spolu hlásených 40 ochorení.

MICHALOVCE : Hlásených 29 ochorení, z toho 24x MŠ, 2x ZŠ, 1x SŠ a 2 x deti do 2 rokov veku.

Charakter výskytu – epidemicky (MŠ Strážany Michalovce – 16x)
rodinný (4 x2 prípady v rodine) a sporadicky

SOBRANCE: Hlásených 11 ochorení, z toho 4x ZŠ, 5x SŠ, 1x VŠ, 1x dieťa predškolského veku mimo kolektív.

Charakter výskytu – epidemicky (5 prípadov Gymnázium Sobrance)
rodinný (2 x 2 prípady v rodine) a sporadicky

B 02 – herpes zoster - Spolu hlásených 8 ochorení.

MICHALOVCE: Hlásených 6 ochorení (1x nezamestnaná, 1x dôchodca, 2x iné povolanie, 1x ZŠ, 1x MD).

SOBRANCE: Hlásené 2 ochorenia u dôchodcov.

INÉ VÍRUSOVÉ CHOROBY / (B25 – B34)

B27 – infekčná mononukleóza :

MICHALOVCE : Hlásené 1 ochorenie uzlinovej formy u študentky SŠ.

- ochorenie potvrdené klinicky (Paul Bunnell – 1:8, EBV – negat.)

ZAVŠIVENIE-PEDIKULÓZA,SVRAB-AKARIÓZA A INÉ ZAMORENIE (B85-B89)

B86 – svrab :

MICHALOVCE : Hlásené 2 sporadické ochorenia – 1x dôchodca, 1x nezamestnaná.

CHRÍPKA A CHRÍPKY PODOBNÉ ARO

J 10.7 – SARI

MICHALOVCE: Hlásené 1 ochorenie u ženy, nar. 1984, bytom Drahňov.

- prvé príznaky ochorenia pacientka udáva 6.12.2009 – TT do 38,5 C, sťažené dýchanie, suchý dráždivý kašeľ, cefalea
- od 11.12 – 16.12.2009 hospitalizovaná na infekčnom oddelení NsP Trebišov, a.s.
- liečba ATB – Ciplox, Rovamycin
- liečba antivirotikami – Tamiflu od 11.12.2009
- očkovanie proti chrípke – nie
- UPV, oxygenoterapia – nie
- 12.12.2009 – 22.1.2010 - RT PCR - vírus chrípky A/H1N1 – pozitívny
- ochorenie končilo uzdravením

J 10.9 – chrípka H1N1 Novel

MICHALOVCE: Hlásených 7 prípadov ochorenia v rôznych vekových skupinách – 6 x u muža a 1 x u ženy s ľahším priebehom ochorenia.

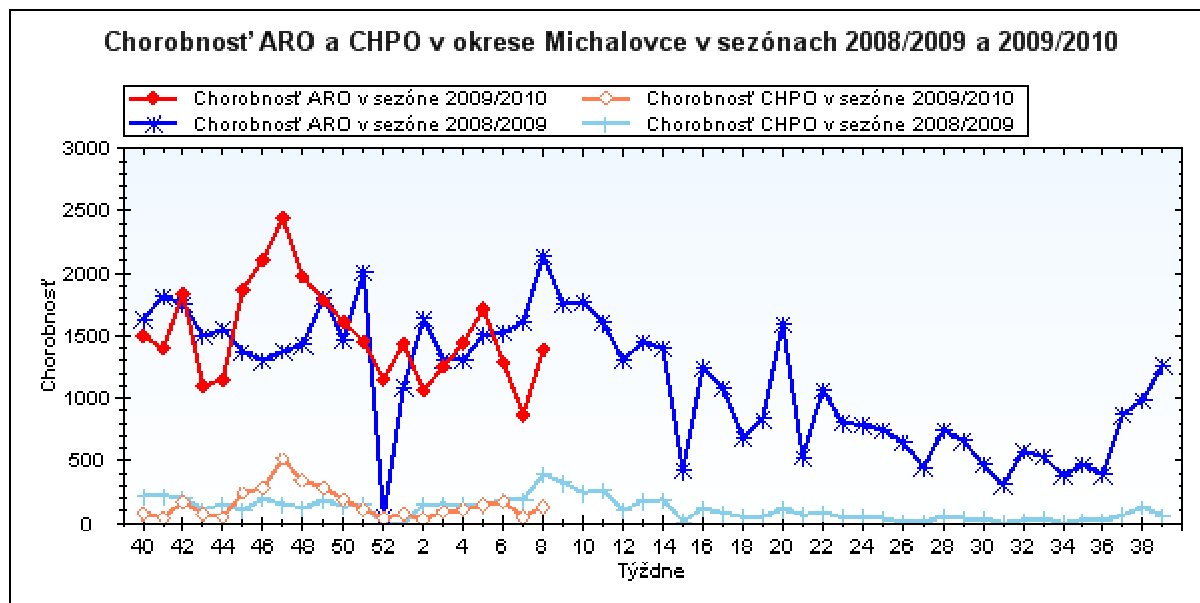
- RT PCR – vírus chrípky A/H1N1 – pozitívny – 7 x

J 11– chrípka a jej podobné ochorenia – Spolu hlásených 3748 ARO, 504 z toho CHPO a 98 komplikácií.

Chrípková aktivita – II. stupeň - sporadický výskyt

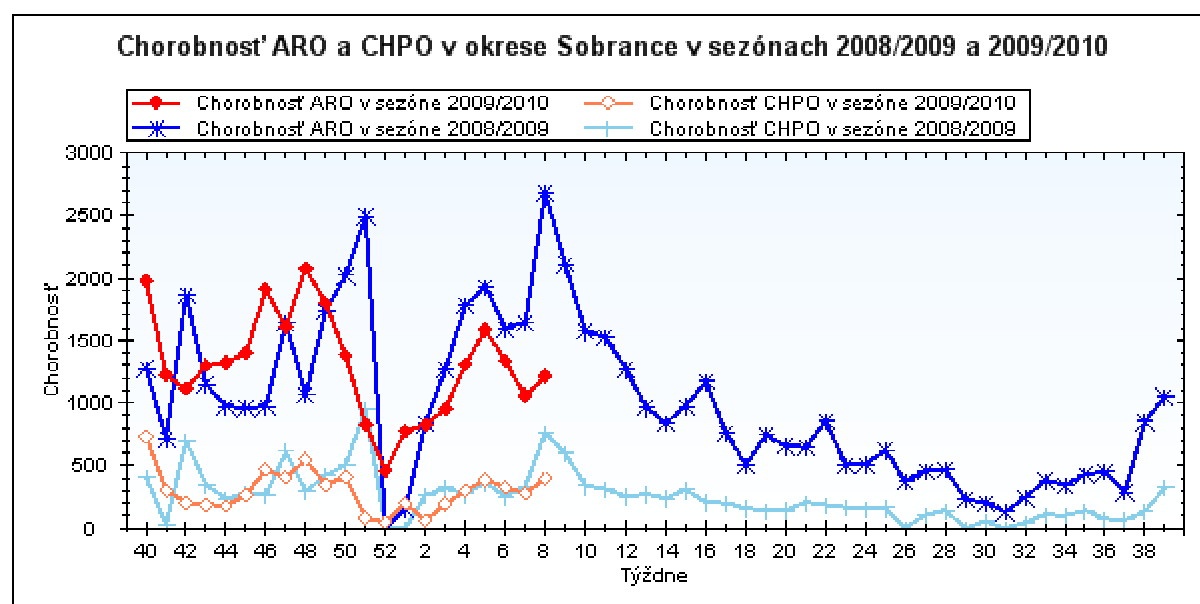
MICHALOVCE: Hlásených 2919 ochorení, z toho 284 CHPO, komplikácie – 66

Územná jednotka		0-5	6-14	15-19	20-59	60+	Spolu
Michalovce	ARO Abs.	442	531	356	1374	216	2919
	Ch.	12400,13	9455,87	9388,28	4154,32	2445,13	5351,81
	CHPO Abs.	73	75	57	70	9	284
	Ch.	2047,98	1335,57	1503,18	211,65	101,88	520,70



SOBRANCE: Hlásených 829 ochorení, z toho 220 CHPO, komplikácie – 32

Územná jednotka		0-5	6-14	15-19	20-59	60+	Spolu
Sobrance	ARO Abs.	208	251	136	157	77	829
	Ch.	23423,42	15583,61	11383,93	1716,30	2393,39	5194,36
	CHPO Abs.	74	86	46	12	1	220
	Ch.	8333,33	5339,40	3850,45	142,11	31,08	1378,48



**OSOBY S POTENCIÁLNYM OHROZENÍM ZDRAVIA CHYTLAVÝMI CHOROBAMI
/ Z 20 – Z29 /**

Z20.3 – Kontakt alebo ohrozenie besnotou

MICHALOVCE : Hlásené 1 pohryzenie neznámym psom u dôchodkyne na pravom predkolení.

→ základné očkovanie + preočkovanie – Verorab

→ pohryzenie nahlásené z Infekčného oddelenia Nemocnica A. Leňa, Humenné, n.o.

NOZOKOMIÁLNE NÁKAZY

<i>DG</i>	<i>POČET</i>	<i>Oddelenie NsP Š. Kuku Michalovce, a.s.</i>	<i>Materiál</i>	<i>Kultivačné vyšetrenie</i>	<i>Poznámka /v dôsledku NN predĺžená hosp. o..... dní/</i>
T81.3	2	Chirurgické oddelenie	ster z rany	Proteus E. coli	5 2
J15.8	1	Neurologické oddelenie	Výter H + N	Klebsiela	-

ÚMRTIA :

⇒ za mesiac február 2010 sme nemali zaznamenané žiadne úmrtie

INÉ POZORUHODNÉ INFORMÁCIE :

1. Spolu hlásených 84 potvrdených a 18 nepotvrdených ohnísk.
2. **Regionálna veterinárna a potravinová správa Michalovce** za mesiac FEBRUÁR 2010 hlásila negatívnu správu vo výskyte zoonóz v regióne Michalovce.
3. V súvislosti s výskytom pandemickej chrípky A (H1N1) v SR bola v mesiaci FEBRUÁR 2010 zaslaná doplňujúca informácia všetkým lekárom prvého kontaktu v okresoch Michalovce a Sobrance ohľadom dostupnosti očkovania pre všetkých záujemcov o očkovanie pandemickou vakcínou PANENZA, zároveň bola podaná informácia o zrušení písomného súhlasu (príloha č.4.4) v prípade odmietnutia očkovania.

→ všetky aktuálne informácie v súvislosti s výskytom vírusu chrípky A(H1N1) sa môžu sledovať na web stránke www.ruvzmi.sk

S pozdravom

MUDr. Janka Stašková, MPH
regionálna hygienička

Na vedomie :

- 1) Riaditeľstvo NsP Štefana Kuku, Michalovce, a.s.
- 2) Riaditeľstvo Psychiatrickej nemocnice Michalovce, n.o.
- 3) Riaditeľstvo Regionálnej nemocnice Sobrance, n.o.
- 4) Riaditeľstvo Polikliniky Veľké Kapušany, ul. Z. Fábryho 22, n.o.
- 5) RÚVZ so sídlom v Banskej Bystrici, Cesta k nemocnici 1
- 6) Regionálna veterinárna a potravinová správa Michalovce, ul. Sama Chalupku 22