



Regionálny úrad verejného zdravotníctva

so sídlom v Michalovciach, S.Chalupku 5, PSČ 071 01

Tel.: 056/6880611, 612 FAX: 056/6880636 email: mi.sekretariat@uvzs.sk www.ruvzmi.sk IČO: 17335680

Titl.
Regionálny úrad verejného zdravotníctva
so sídlom v Košiciach
Ipeľská 1

040 01 KOŠICE

Naša značka :
2014/ 001341

Vybavuje /klapka :
Luptáková /621

V Michalovciach, dňa:
2.4.2014

Vec: Epidemiologická situácia za mesiac marec 2014
v okresoch MICHALOVCE A SOBRANCE – zaslanie

Epidemiologická situácia za mesiac **MAREC** je charakterizovaná:

- ✓ **výskytom:** 3 prípadov *parotitis epidemica*
1 prípadu importovanej nákazy- kontakt alebo ohrozenie besnotou
- ✓ **nulovým výskytom:** *vírusovej hepatitídy, meningitídy, prenosných pohlavných ochorení*

ČREVNÉ INFEKČNÉ CHOROBY /A00 – A09/:

A02 - salmonelová enteritída:

MICHALOVCE: Hlásené 1 ochorenie u 5 ročného dieťaťa navštevujúce MŠ, bytom Michalovce.

- ⇒ **pravdepodobný faktor prenosu:** *hydina*
- ⇒ **etiologický agens-** *salm. typhimurium*

A04.0 – infekcia enteropatogénnymi Escherichia coli:

SOBRANCE: Hlásené 1 ochorenie u 0-ročného dieťaťa, bytom Michalovce.

- ⇒ **sérotyp:** O 126

A04.5 – kampylobakteriálna enteritída:

MICHALOVCE: Hlásené 4 ochorenia:

- 0 ročné dieťa, bytom Vrbnica
- 1 ročné dieťa, bytom Lastomír
- 4 ročné dieťa navštevujúce MŠ, bytom Michalovce
- 20 ročný študent VŠ, bytom Michalovce
- **pravdepodobný faktor prenosu:** *hydina – 2x*
mäsové výrobky -1x
zelenina – 1x
- **etiolog. agens:** *Campylobacter jejuni –4x*

A04.8 – iné špecifikované bakteriálne infekcie:

MICHALOVCE: Hlásené 4 ochorenia :

- 28 ročná zamestnaná žena, bytom Michalovce
- 30 ročná nezamestnaná žena, bytom Pavlovce nad Uhom
- 37 ročný zamestnaný muž, bytom Michalovce
- 70 ročná dôchodkyňa, bytom Michalovce

- **etiolog. agens:** *Citrobacter*- 1x; *Proteus* - 1x; *Pseudomonas* – 1x; *Klebsiella* -1x

A07.1 – giardióza /lambliaza/:

MICHALOVCE: Hlásené 3 ochorenia, z toho 2 v epid. súvislosti u súrodencov, kde ochorenie bolo zistené v rámci vstupnej prehliadky do DSS Michalovce.

- *Veková skupina:* 1-4 roč.- 2 prípady, 10-14 roč. – 1 prípad
- *Výskyt ochorenia podľa obci:* Slavkovce – 1x, Michalovce – mesto - 2x
- *Ochorenie potvrdené:* klinicky a mikroskopicky – *Giardia intestinalis*- 3x

A08.0 – rotavírusová enteritída:

MICHALOVCE: Hlásené 4 ochorenia obce Michalovce: veková skupina 1-4 roč.- 3 prípady a 10-14 roč.- 1 prípad

- *Ochorenie potvrdené:* klinicky a laboratórne – *rotavírus pozit* – 4x

A081 –akútna gastroenteropatia zapríčinená vírusom Norwalk:

MICHALOVCE: Hlásené 1 ochorenie u 0 ročného dieťaťa, bytom Strážske.

- *Ochorenie potvrdené:* klinicky a laboratórne – *norovírus pozit*

INÉ SPIROCHÉTOVÉ CHOROBY /A65-A69/

A69.2 – lymeská choroba:

MICHALOVCE: Hlásený 1 prípad u 72 ročnej dôchodkyne, bytom Vinné.

- *Vektor prenosu* – neznámy hmyz
- *Lokalizácia* – DK – stehno
- *Lokalita* – les (Vinné)
- *Ochorenie potvrdené* : klinicky

VÍRUSOVÉ INFEKČIE CHARAKTERIZOVANÉ LÉZIAMI KOŽE A SLIZNICE /B00 – B09/

B01 – varicella : Spolu hlásených 13 ochorení.

MICHALOVCE: Hlásených 10 ochorení.

Veková skupina: 1-4 roč.- 7 prípadov; 5-9. roč.- 2 prípady; 25-34 roč.- 1 prípad

Výskyt ochorenia: sporadický

SOBRANCE: Hlásené 3 ochorenia: veková skupina 1-4 roč.- 1 prípad, 5-9 roč.- 1 prípad a 10-14 roč.- 1 prípad

Výskyt ochorenia: sporadický a rodinný (1x2 prípady)

B02 – herpes zoster : Spolu hlásených 5 ochorení.

MICHALOVCE: Hlásené 4 ochorenia.

Veková skupina: 35 – 44 roč.- 1 prípad; 55 – 64 roč.- 3 prípady

Rozdelenie podľa obcí: Michalovce – mesto- 4 prípady

SOBRANCE: Hlásené 1 ochorenie u 76 ročnej dôchodkyne, bytom Horňa.

INÉ VÍRUSOVÉ CHOROBY /B25-B34/

B26 – mumps – parotitis epidemica:

MICHALOVCE: Za mesiac marec 2014 hlásené 3 sporadické ochorenia u osôb žijúcich v neštandardných hygienických podmienkach bývania a stravovania.

Rozdelenie podľa výskytu v okrese: Michalovce- mesto- 1 ochorenie, Petrovce nad Laborcom - 1 ochorenie, Zemplínske Kopčany – 1 ochorenie.

Ochorenia sa vyskytli vo vekových skupinách:

5-9 roč.- 1 prípad; 20-24 roč.- 1 prípad a 25-34 roč.- 1 prípad

Z celkového počtu chorých boli očkované 3 osoby:

- 1 dávkou – 1
- 2 dávkami –1
- 3 dávkami - 1

Protiepidemické opatrenia v ohniskách nákaz boli priebežne vykonávané pracovníkmi oddelenia epidemiológie na základe hlásenia z infekčného oddelenia NsP Š. Kukuru Michalovce, a.s.

Ochorenia boli hlásené aj do systému SRV.

Ochorenia potvrdené: klinicky
serologicky – 1x

B27 – infekčná mononukleóza.

SOBRANCE: Hlásené 1 ochorenie uzlinovej formy u 19 ročného študenta SŠ, bytom Koňuš.

- *Ochorenie potvrdené:* klinicky a serologicky – IgM – pozit – Dg: B27.0

HELMINTÓZY /B65 – B83/

B77 – askarióza:

MICHALOVCE: Hlásených 5 ochorení v epid. súvislosti u klientov DSS A. Kmeťa Michalovce. Ochorenie zistené v rámci vstupnej prehliadky do DSS.

Veková skupina: 1 – 4 roč.- 1 prípad; 5-9 roč.- 3 prípady a 10-14 roč.- 1 prípad

Ochorenia potvrdené: klinicky a mikroskopicky – *Ascaris lumbricoides* - 5x

ZAVŠIVENIE-PEDIKULÓZA, SVRAB- AKARIÓZA A INÉ ZAMORENIE /B85-B89/

B86 – svrab- scabies:

MICHALOVCE: Hlásené 1 ochorenie u 12 ročnej žiačky ZŠ, bytom Michalovce

OSOBY S POTENCIÁLNYM OHROZENÍM ZDRAVIA CHYTLAVÝMI CHOROBIAMI /Z20-Z29/

Z20.3 – kontakt alebo ohrozenie besnotou:

SOBRANCE: Hlásené 1 importované ochorenie u 32 ročnej zamestnanej ženy (opatrovateľka Rakúsko), bytom Fekišovce, hospitalizovanej od 20.3.do 24.3.2014 na infekčnom oddelení NsP Michalovce, a.s.

- *mechanizmus prenosu* – poškrabanie
- *druh zvierata* - domáca mačka (Rakúsko)
- *lokalizácia poranenia* – HK
- *očkovanie* – 2 dávky očkovacej látky Verorab + podané antirabické sérum
- *postvakačná reakcia* - neprítomná

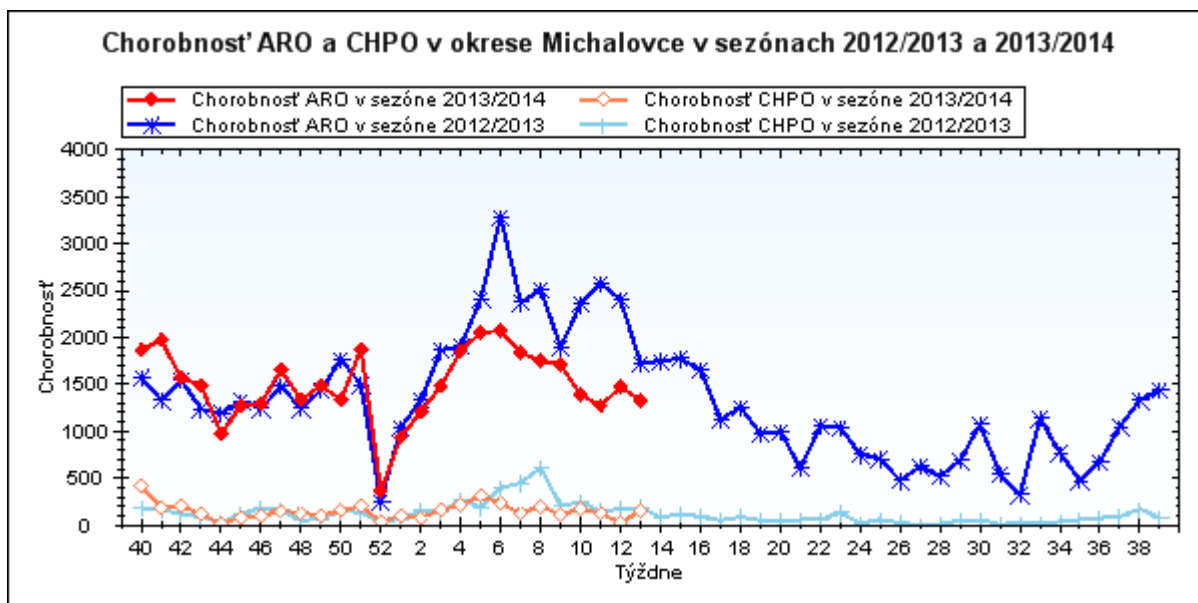
CHRÍPKA A CHRÍPKE PODOBNÉ ARO

J 11– chrípka a jej podobné ochorenia – Spolu hlásených 2 452 ARO, z toho 289 CHPO a 36 komplikácií.

Chrípková aktivita –II. stupeň – sporadický

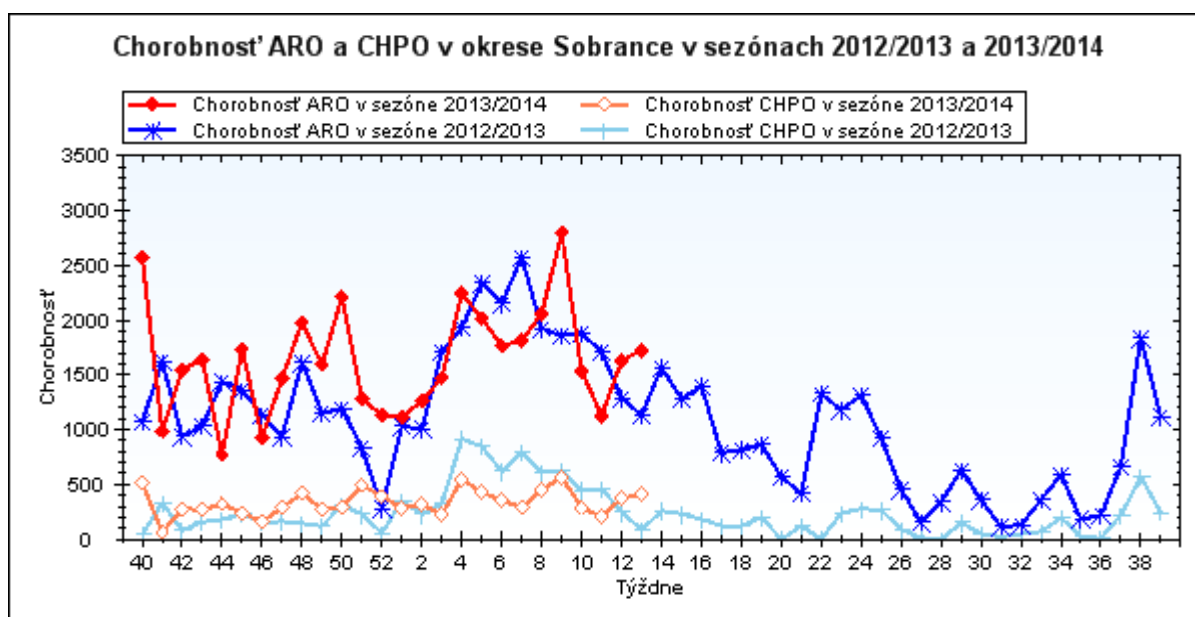
MICHALOVCE: Hlásených 1 865 ochorení, z toho 164 CHPO, komplikácie – 20.

		0-5	6-14	15-19	20-59	60+	Spolu
Michalovce	ARO Abs.	439	339	185	724	178	1865
	Ch.	14910,5	7601,4	6746,7	4071,6	3340,3	5438,7
	CHPO Abs.	52	53	34	21	4	164
	Ch.	1766,2	1188,4	1239,9	118,1	75,1	478,3



SOBRANCE: Hlásených 587 ochorení, z toho 125 CHPO, komplikácie – 16.

		0-5	6-14	15-19	20-59	60+	Spolu
Sobrance	ARO Abs.	154	183	87	123	40	587
	Ch.	22916,7	16546,1	11477,6	2343,8	2155,2	5931,2
	CHPO Abs.	43	51	24	7	0	125
	Ch.	6398,8	4611,2	3166,2	133,4	0,0	1263,0



NOZOKOMIÁLNE NÁKAZY:

- neboli hlásené za mesiac marec 2014

ÚMRTIA :

- za mesiac marec 2014 sme nezaznamenali žiadne úmrtie na prenosné infekčné ochorenie

INÉ POZORUHODNÉ INFORMÁCIE :

1. Spolu hlásených 48 potvrdených a 22 nepotvrdených ohnisk.
2. **Regionálna veterinárna a potravinová správa Michalovce** za marec 2014 naďalej hlásila pretrvávajúce ohnisko trichinelózy u diviaka v katastri obce Pavlovce nad Uhom, okres Michalovce.
3. Dňa 6.3.2014 bol zaslaný všetkým očkujúcim lekárom NZZ pre deti a dorast v okrese Michalovce a Sobrance informačný list týkajúci sa zmeny vyšetrovania parametrov anti Bordetella pertussis a parapertussis v laboratóriách Alphamedical a.s. Stropkov a Ružomberok.

S pozdravom

MUDr. Janka Stašková, MPH
regionálna hygienička

Na vedomie :

- 1) Riaditeľstvo NsP Štefana Kukuru, Michalovce, a.s.
- 2) Riaditeľstvo Psychiatrickej nemocnice Michalovce, n.o.
- 3) Riaditeľstvo Regionálnej nemocnice Sobrance, n.o.
- 4) Riaditeľstvo Polikliniky Veľké Kapušany, ul. Z. Fábryho 22, n.o.
- 5) RÚVZ so sídlom v Banskej Bystrici, Cesta k nemocnici 1
- 6) Regionálna veterinárna a potravinová správa Michalovce, ul. Sama Chalupku 22