



Regionálny úrad verejného zdravotníctva

so sídlom v Michalovciach, S.Chalupku 5, PSČ 071 01

Tel.: 056/6880611, 612 FAX: 056/6880636 email: mi.sekretariat@uvzs.sk www.ruvzmi.sk IČO: 17335680

Titl.
Regionálny úrad verejného zdravotníctva
so sídlom v Košiciach
Ipeľská 1

040 01 KOŠICE

Naša značka :
2013/ 001912

Vybavuje /klapka :
Luptáková /621

V Michalovciach, dňa:
7.5.2013

Vec: Epidemiologická situácia za mesiac apríl 2013
v okresoch MICHALOVCE A SOBRANCE – zaslanie

Epidemiologická situácia za mesiac **APRÍL** je charakterizovaná :

=

- ✓ **pretrvávajúci výskyt :** črevných ochorení
- ✓ **výskytom:** prenosných pohlavných ochorení
potvrdeným prípadom chrípky
- ✓ **nulovým výskytom:** meningitíd
tuberkulózy

ČREVNÉ INFEKČNÉ CHOROBY /A00 – A09/:

A02 - salmonelová enteritída:

MICHALOVCE : Hlásených 8 prípadov ochorenia a 1 vylúčovanie.

Ochorenia hlásené vo vekovej skupine: 0 roč. – 1 prípad, 1-4 roč. – 4 prípady, 5-9 roč. – 1 prípad, 10-14 roč. – 1 prípad, 25-34 roč. – 1 prípad a vylúčovanie vo vek. skupine 1-4 roč..

Výskyt ochorenia: sporadicky a rodinný (1x2 prípady a 1x3 prípady)

1.rodinný výskyt: Hlásené 2 prípady u 4 ročného dieťaťa navštevujúceho MŠ a 29 ročnú zamestnanú ženu, bytom Markovce (matka + dcéra). Matka potvrdená klinicky a epidemiologicky.

⇒ pravdepodobný faktor prenosu: *mliečne výrobky a priamy kontakt*

⇒ epid. opatrenia v rodine a v MŠ zabezpečené v plnom rozsahu

2. rodinný výskyt: Hlásené 2 prípady ochorenia u 7 a 10 ročných žiakov ZŠ a 1 vylúčovanie aktívne vyhľadane u 4 ročného dieťaťa navštevujúce MŠ, bytom Strážske.

⇒ pravdepodobný faktor prenosu: *domáce vajcia*

⇒ epid. opatrenia v rodine, MŠ a v ZŠ zabezpečené v plnom rozsahu

⇒ **pravdepodobný faktor prenosu:**

- umelá mliečna výživa 1x
- mliečne výrobky 1x
- vajcia domáce 6x
- priamy kontakt 1x

⇒ **etiolog. agens:** *salm. enteritidis.* – 3 x
salm. typhimurium - 5x
klinicky+epidemiologicky – 1x

A03 – Bacilová červienka (dyzentéria)- šigelóza

MICHALOVCE: Hlásený 1 prípad u ročného dieťaťa mimo kolektív, bytom Markovce, žijúceho v neštandardných hygienických podmienkach bývania a stravovania.

⇒ **etiolog agens:** *shigella flexneri*

A04.0- Infekcia enteropatogénnymi *Escherichia coli*: Spolu hlásené 3 ochorenia.

MICHALOVCE: Hlásené 2 prípady ochorenia u 0-ročných detí, bytom Vrbnica a Naciná Ves, žijúcich v neštandardných hygienických podmienkach bývania a stravovania.

⇒ *EPEC seroskupina O 119*

⇒ *EPEC seroskupina O 128*

SOBRANCE: Hlásený 1 prípad u 0-ročného dieťaťa, bytom Sobrance, žijúceho v neštandardných hygienických podmienkach bývania a stravovania.

⇒ *EPEC seroskupina O 55*

A04.6 – enteritída zapríčinená *Yersinia enterocolitica*

MICHALOVCE: Hlásený 1 prípad ochorenia u 5 ročného dieťaťa mimo kolektív, bytom Markovce, žijúceho v neštandardných hygienických podmienkach bývania a stravovania.

A04.8 – iné špecifikované bakteriálne infekcie : Spolu hlásených 22 ochorení.

MICHALOVCE: Hlásených 19 prípadov ochorenia.

Veková skupina: 0-roč.- 4 prípady, 1-4.roč.- 3 prípady, 20-24 roč.- 1 prípad, 25–34 roč.- 4 prípady, 45-54 roč.- 3 prípady, 55-64 roč.- 1 prípad a 60+ - 3 prípady.

⇒ **etiolog. agens** – *Citrobacter*- 1x, *Pseudomonas* – 6x, *Proteus* – 10x, *Klebsiella* - 2x

SOBRANCE: Hlásené 3 prípady ochorenia.

Veková skupina: 1-4 roč.- 1 prípad a 25-34 roč.- 2 prípady

⇒ **etiolog. agens** *Citrobacter* – 2x, *Klebsiella* – 1x

A08 – vírusové a iné špecifikované črevné infekcie:

MICHALOVCE: Hlásené 3 ochorenia: 0 ročné dieťa, bytom Michalovce, žijúce v neštandardných hygienických podmienkach bývania a stravovania, ročné dieťa, bytom Ptrukša a 23 ročná zamestnaná žena, bytom Tušická Nová Ves.

⇒ izolácia – *adenovírus pozit* - 2x

norovírus pozit – 1x

INÉ BAKTERIÁLNE CHOROBY / A30 – A49/

A46 – ruža – erysipelas:

MICHALOVCE: Hlásené 3 ochorenia: 42 ročnej zamestnanej ženy, bytom Ložín, 59 ročnej dôchodkyne, bytom Michalovce a 88 ročného dôchodcu, bytom Falkušovce.

INFEKCIA S PREVÁŽNE SEXUÁLNYM SPÔSOBOM PRENÁŠANIA / A50-A64/

A53.0 – latentný syfilis nešpecifikovaný ako včasný alebo neskorý:

MICHALOVCE: Hlásený 1 prípad ochorenia u 66 ročného dôchodcu, bytom Michalovce.

- spôsob zistenia ochorenia – *v rámci predoperačného vyšetrenia*
- miesto nákazy – *neznáme*
- prameň nákazy – *neznámy*
- ochorenie potvrdené – *serologicky*

A54.0 – gonokoková infekcia dolných časti močovopohlavnej sústavy bez abscesu uretrálnych alebo predsieňových žliaz

MICHALOVCE: Hlásený 1 prípad ochorenia u 27 ročného zamestnaného muža, bytom Michalovce.

- spôsob zistenia ochorenia – *na základe klinických príznakov*
- miesto nákazy – *známe (Maďarsko – importovaná nákaza)*
- prameň nákazy – *neznámy*
- ochorenie potvrdené – *klinicky, mikroskopicky*

VÍRUSOVÉ INFEKČIE CHARAKTERIZOVANÉ LÉZIAMI KOŽE A SLIZNICE /B00 – B09/

B01 – varicella :

MICHALOVCE: Hlásených 5 prípadov ochorenia: veková skupina 5-9 roč.- 2 prípady, 10-14 roč.- 3 prípady.

Výskyt ochorení: sporadický

B02 – herpes zoster :

MICHALOVCE: Hlásených 15 prípadov ochorenia v rôznych vekových skupinách (1x u študenta SŠ, 5x u zamestnaných osôb, 1x MD a 8x u dôchodcov).

INÉ VÍRUSOVÉ CHOROBY /B25-B34/

B27 – Infekčná mononukleóza: Spolu hlásených 5 prípadov ochorení.

MICHALOVCE: Hlásené 4 prípady:

- 4 ročné dieťa, mimo kolektív, bytom Michalovce
- 8 ročná žiačka ZŠ, bytom Suché
- 18 ročný žiak SŠ, bytom Michalovce
- 25 ročný študent VŠ, bytom Kusín

Ochorenia potvrdené: *serologicky*- 4x (Dg: B27.0)

SOBRANCE: Hlásené 1 ochorenie u 4 ročného dieťaťa mimo kolektív, bytom Michalovce.
Ochorenie potvrdené: *serologicky* – (Dg: B27.0)

OSOBY S POTENCIÁLNYM OHROZENÍM ZDRAVIA CHYTLAVÝMI CHOROBAMI /Z20 – Z29/

Z 22.5 – nosič vírusovej hepatitídy:

MICHALOVCE: Hlásené 1 nosičstvo u 60 ročného zamestnaného muža, bytom Bánovce nad Ondavou. Nosičstvo zistené pri komplexnom vyšetrení na kardiologickej ambulancii.

Očkovanie proti VH B – neočkovaný

Epid. anamnéza: r.1974 operácia (hernia), r.1987 operačný zákrok – vybratie mandlí,
r. 2001 operačný zákrok (rinoscoliosis)

CHRÍPKA A CHRÍPKE PODOBNÉ ARO

J10.1 – chrípka s inými prejavmi na dýchacích orgánoch, vírus chrípky identifikovaný

MICHALOVCE: Hlásený 1 prípad u 8 ročného neočkovaného žiaka ZŠ, bytom Strážske, ktorý bol od 16.3.do 22.3.2013 hospitalizovaný na infekčnom oddelení NsP Š.Kukuru Michalovce, a.s. (výstup teploty nad 38°C, bolesti hlavy, kašeľ, bolesti kĺbov a svalov).

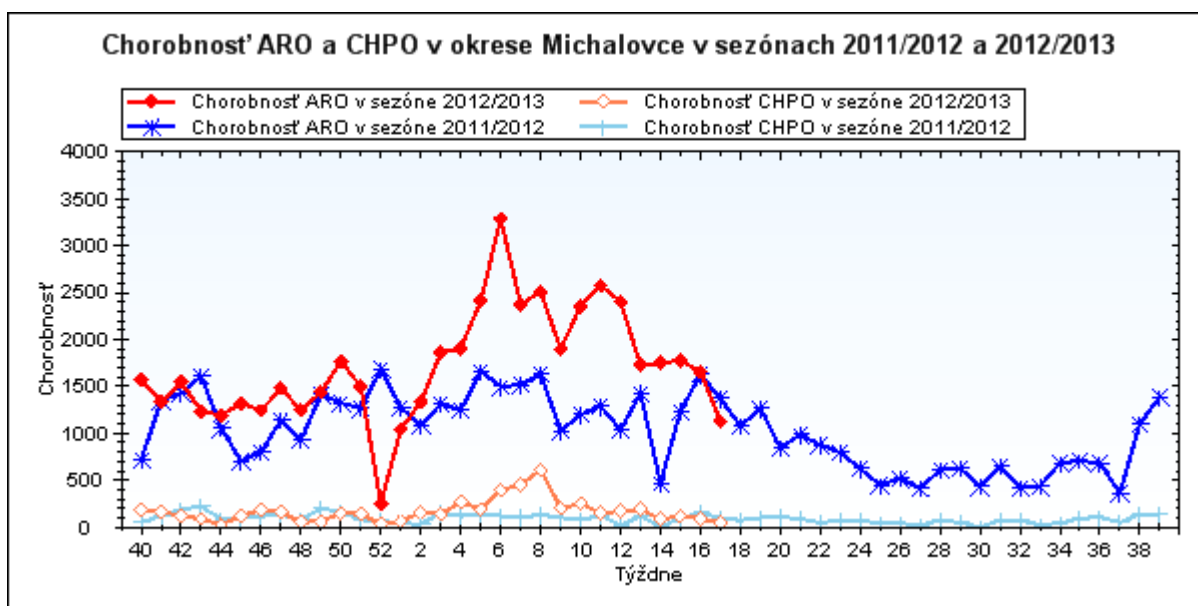
Identifikácia vykultivovaného vírusu ukončená na RÚVZ Košice –
vírus chrípky B pozitívny (nesubtypizovaný)

J 11– chrípka a jej podobné ochorenia – Spolu hlásených 3533 ARO, z toho 257 CHPO a 107 komplikácií.

Chrípková aktivita –II. stupeň – sporadicky

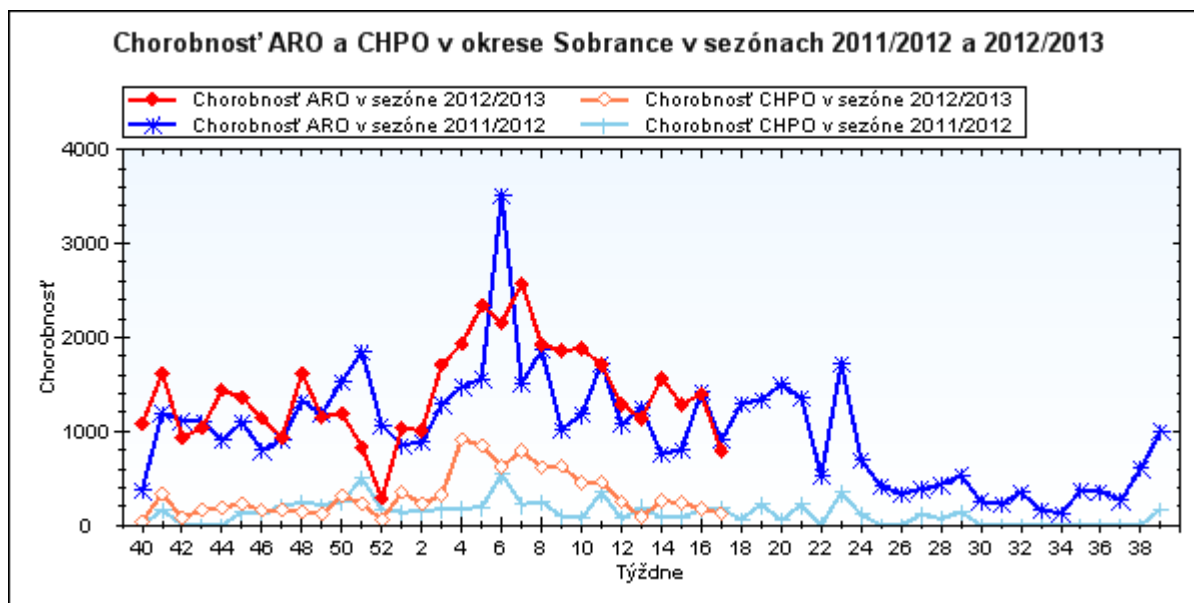
MICHALOVCE: Hlásených 2914 ochorení, z toho 158 CHPO, komplikácie – 81

		0-5	6-14	15-19	20-59	60+	Spolu
Michalovce	ARO Abs.	477	592	362	1170	313	2914
	Ch.	14127,6	11699,0	11297,1	4595,4	4224,8	6494,4
	CHPO Abs.	37	46	21	40	14	158
	Ch.	1095,9	909,0	655,4	157,1	189,0	352,1



SOBRANCE: Hlásených 619 ochorení, z toho 99 CHPO, komplikácii - 26

		0-5	6-14	15-19	20-59	60+	Spolu
Sobrance	ARO Abs.	88	147	86	193	105	619
	Ch.	11945,7	12180,6	10074,2	2805,4	4347,8	5093,0
	CHPO Abs.	21	33	15	26	4	99
	Ch.	2850,7	2734,4	1757,1	377,9	165,6	814,6



NOZOKOMIÁLNE NÁKAZY:

- neboli hlásené

ÚMRTIA :

- ⇒ za mesiac apríl 2013 sme nezaznamenali žiadne úmrtie na prenosné infekčné ochorenia

INÉ POZORUHODNÉ INFORMÁCIE :

1. Spolu hlásených 71 potvrdených a 27 nepotvrdených ohnísk.
2. **Regionálna veterinárna a potravinová správa Michalovce** za apríl marec 2013 hlásila výskyt trichinelózy u diviaka v katastri Pavlovce nad Uhom, okres Michalovce.
3. Od 22.4.2013 do 27.4.2013 prebiehal už siedmy ročník kampane Európskeho imunizačného týždňa (EIW), ktorú vyhlasuje európska úradovňa Svetovej zdravotníckej organizácie (SZO). Slogan EIW 2013 je „Protect your world – get vaccinated“, čo znamená „Chráňte svoj svet – dajte sa zaočkovať“.
4. Dňa 8.4.2013 bolo zaslané všetkým lôžkovým zariadeniam v okrese Michalovce a Sobrance usmernenie na prevenciu a kontrolu výskytu meticilín-rezistentných kmeňov *Staphylococcus aureus* (MRSA).

S pozdravom

MUDr. Janka Stašková, MPH
regionálna hygienička

Na vedomie :

- 1) Riaditeľstvo NsP Štefana Kukuru, Michalovce, a.s.
- 2) Riaditeľstvo Psychiatrickej nemocnice Michalovce, n.o.
- 3) Riaditeľstvo Regionálnej nemocnice Sobrance, n.o.
- 4) Riaditeľstvo Polikliniky Veľké Kapušany, ul. Z. Fábryho 22, n.o.
- 5) RÚVZ so sídlom v Banskej Bystrici, Cesta k nemocnici 1
- 6) Regionálna veterinárna a potravinová správa Michalovce, ul. Sama Chalupku 22