



# Regionálny úrad verejného zdravotníctva

so sídlom v Michalovciach, S.Chalupku 5, PSČ 071 01

Tel.: 056/6880611, 612    FAX: 056/6880636    email: mi.sekretariat@uvzs.sk    www.ruvzmi.sk    IČO: 17335680

*Titl.*  
**Regionálny úrad verejného zdravotníctva**  
**so sídlom v Košiciach**  
**Ipeľská 1**  
**040 01 KOŠICE**

**Naša značka :**  
2010/005345

**Vybavuje / klapka :**  
Luptáková / 621

**V Michalovciach, dňa:**  
6.8.2010

**Vec: Epidemiologická situácia za mesiac JÚL 2010**  
**v okresoch MICHALOVCE A SOBRANCE – zaslanie**

---

Epidemiologická situácia za mesiac **JÚL** je charakterizovaná

- **zvýšeným výskytom:**  
*črevných ochorení o 30 %*
- **epidemickým výskytom :**  
*vírusovej hepatitídy*
- **nulovým výskytom:**  
*prenosných pohlavných ochorení*

## **ČREVNÉ INFEKČNÉ CHOROBY :**

### **A 02 - salmonelová enteritída**

**MICHALOVCE :** Spolu hlásených 9 prípadov ochorenia u osôb v rôznych vekových skupinách, z toho 1 prípad hlásený ako importované ochorenie (Tunisko od 16.6.-23.6.2010, deň príchodu udáva aj prvé príznaky ochorenia).

Charakter výskytu – sporadický a rodinný (1x 2 prípady, 1x 3 prípady)

*I. rodinný výskyt* - hlásené 2 prípady ochorenia. V uvedenom prípade ochorela matka s dcérou, pravdepodobný faktor prenosu boli domáce zákusky (vajíčka domáce).

*II. rodinný výskyt* – hlásené 3 prípady ochorenia. V tomto prípade ochoreli manželia a ich 4 ročný syn, ktorého ochorenie bolo potvrdené klinicky a epidemiologicky, pravdepodobný faktor prenosu bolo kuracie mäso.

⇒ **pravdepodobný faktor prenosu:**

- *kuracie mäso*
- *domáce zákusky*
- *mliečne výrobky*

⇒ **etiolog. agens** – *salm. enteritidis* – 8x

*klinicky a epidemiologicky – 1x*

**A 03 – šigelóza :** Spolu hlásené 2 prípady.

MICHALOVCE : Hlásené 1 ochorenie u 28 ročnej zamestnanej ženy, bytom Michalovce.

**etiolog. agens** – *sh. flexneri* – 1x

SOBRANCE : Hlásené 1 ochorenie u 0-ročného dieťaťa, bytom Sobrance, žijúceho v neštandardných hygienických podmienkach bývania.

**etiolog. agens** - *sh. sonnei* – 1x

**A 04.5 – kamylobakteriálna enteritída :**

MICHALOVCE : Hlásené 2 ochorenia, z toho 1 ochorenie u dôchodkyne, bytom Iňačovce a 1 ochorenie u 10 ročného chlapca, bytom Michalovce. Ochorenia potvrdené klinicky a kultivačne.

**etiolog. agens** : *Campylobacter jejuni* – 2x

**A 04.8 - iné bakt. črevné infekcie :** Spolu hlásených 7 prípadov .

MICHALOVCE : Hlásených 5 sporadických ochorení u osôb rôznych vekových skupín.

**etiolog. agens** : *Citrobacter* - 5x

SOBRANCE: Hlásené 2 prípady ochorenia, z toho vo vekovej skupine 1-4 roč. - 1 prípad ochorenia a vo vek. skupine 5-9 roč. - 1 prípad ochorenia.

**etiolog. agens** : *Citrobacter* -1x

*Pseudomonas*- 1x

**A08.2 – adenovírusová enteritída :**

MICHALOVCE: Hlásený 1 prípad ochorenia u 0-ročného dieťaťa, bytom Drahňov, žijúceho v neštandardných hygienických podmienkach bývania. Dieťa narodené v 29. týždni tehotenstva s Dg: Q03.9 - vrodený hydrocefalus. Dňa 9.6.2010 hospitalizované v DFN v Košiciach pre zavedenie ventrikulo-peritoneálnej drenáže. Pri prijíme afebrilný, redšia stolica, zvracanie. Odobratá stolica na virologické vyšetrenie a 11.6.2010 potvrdená adenovírusová enteritída.

**TUBERKULÓZA /A15 – A19/** : Spolu hlásených 5 ochorení.

MICHALOVCE: Hlásené 4 ochorenia - 2x Michalovce, 1x Moravany, 1x Lúčky.

- pohlavie- 3x žena, 1x muž
- veková skupina - 20-24 r. -1x, 55-64 r. – 1x, 65+ - 2x
- rozdelenie podľa Dg. - A15.0 – 1x, A15.1 - 1x, A16.0 - 1x, A16.9 - 1x
- forma ochorenia – 4x pľúcna
- potvrdenie ochorenia – 2x mikroskopicky a kultivačne, 2x RTG nález pozit.

SOBRANCE: Hlásené 1 ochorenie u 25 roč. ženy, bytom Sobrance žijúcej v neštandardných hygienických podmienkach bývania.

- rozdelenie podľa Dg. - A16.5
- forma ochorenia – pľúcna
- potvrdenie ochorenia – RTG – nález pozit.

**INÉ BAKTERIÁLNE CHOROBY /A30 – A49/**

**A46 – erysipelas :** Spolu hlásených 6 ochorení.

MICHALOVCE: Hlásených 5 ochorení u osôb rôznych vekových skupín, z toho 3x u dôchodcov.

SOBRANCE: Hlásené 1 ochorenie u dôchodkyne.

### **INFEKČIE S PREVAŽNE SEXUÁLNYM SPÔSOBOM PRENÁŠANIA / A50-A64 /**

- za mesiac júl 2010 nebolo hlásené žiadne ochorenie

### **INÉ SPIROCHÉTOVÉ CHOROBY /A65 – A69 /**

**A69.2 – lymeská choroba**

MICHALOVCE: Hlásené 2 prípady I. štádia u 40 roč. ženy bytom Trhovište a u 59 roč. muža bytom Vrbnica.

- vektor prenosu – neznámy hmyz - 2x
- lokalita – záhrada - 1x, obecný park - 1x
- lokalizácia – pravé predkolenie – 2x
- ochorenia potvrdené - klinicky – 1x  
- klinicky a serologicky – 1x ( Borrelia IgM – pozit. )

### **CHOROBY NERVOVÉHO SYSTÉMU /A87/**

**A87.9- nešpecifikovaná vírusová meningitída**

MICHALOVCE: Hlásené 1 ochorenie u 17 ročného študenta, bytom Michalovce.

- v klinickom obraze dominovala teplota do 40° C, bolesti hlavy, nauzea, šija oponovala v poslednej fáze
- ochorenie potvrdené klinicky a biochemicky, kultivačné vyšetrenie likvoru – negat.

### **VÍRUSOVÉ INFEKČIE CHARAKTERIZOVANÉ LÉZIAMI KOŽE A SLIZNICE /B00 - B09/**

**B00 – herpes simplex :**

MICHALOVCE : Hlásené 1 ochorenie u 31 roč. zamestnanej ženy, bytom Vysoká nad Uhom.

**B01 – varicella :** Spolu hlásených 25 prípadov ochorenia.

MICHALOVCE: Hlásených 23 ochorení, z toho 14 prípadov u detí MŠ, 7 prípadov u žiakov ZŠ a 1 prípad ochorenia u dospeljej ženy. Oproti predchádzajúcemu mesiacu jún 2010 došlo u tohto ochorenia k poklesu o 28 %.

Charakter výskytu: - sporadický

- rodinný (1x 2 prípady ochorenia)

SOBRANCE: Hlásené 2 ochorenia u deti ZŠ.

Charakter výskytu - sporadický

**B02 – herpes zoster :** Spolu hlásených 12 ochorení.

MICHALOVCE: Hlásených 11 ochorení u osôb rôznych vekových skupín.  
SOBRANCE : Hlásené 1 ochorenie u dôchodkyne.

### **HELMINTÓZY /B65-B83/**

#### **B77 – askarióza**

MICHALOVCE: Hlásený 1 prípad u dôchodkyne, bytom Horovce.

- ochorenie potvrdené mikroskopicky – Ascaris lumbricoides

### **ZAVŠIVENIE-PEDIKULÓZA, SVRAB-AKARIÓZA A INÉ ZAMORENIE /B85-B89)**

#### **B86 – svrab**

MICHALOVCE: Hlásené 2 sporadické ochorenia u deti ZŠ.

### **VÍRUSOVÁ HEPATITÍDA ( B15 – B19 )**

#### **B15 – vírusová hepatitída A :**

SOBRANCE: V čase od 16.6.2010 do 7.7.2010 prebiehal v rómskej osade na ul. Michalovská, Sobrance epidemický výskyt vírusovej hepatitídy typu A. Spolu bolo hlásených 11 prípadov ochorenia u detí vo veku 5 – 11 ročných žijúcich v neštandardných hygienických podmienkach bývania. Prvý prípad ochorenia bol zistený v rámci predoperačného vyšetrenia, 9 prípadov v rámci LD.

- rozdelenie podľa pohlavia: muž - 5x, žena - 6x
- klinické príznaky – 2x
- forma ochorenia: ikterická – 1x, anikterická – 10x
- kolektív – 3x – Špeciálna základná škola Sobrance, 1x I.ZŠ Sobrance
- pravdepodobný faktor prenosu – kontaminované predmety výlučkami chorých osôb
- ochorenia potvrdené serologicky - anti HAV IgM – pozit. – 10 x  
- klinicky a epidemiologicky – 1x
- v rámci protiepidemických opatrení v ohnisku nákazy a v školských zariadeniach boli vykonané príslušné protiepidemické opatrenia. Osobám podozrivým z nákazy bol nariadený lekársky dohľad a aktívna imunizácia. RH RÚVZ Michalovce bolo vydaných 218 rozhodnutí.

### **INÉ VÍRUSOVÉ CHOROBY /B27 – B34/**

#### **B27 – infekčná mononukleóza**

MICHALOVCE: Hlásené 1 ochorenie uzlinovej formy u žiaka ZŠ bytom Michalovce..

- ochorenie potvrdené klinicky (Paul Bunnell – 1:32)

SOBRANCE: Hlásené 1 ochorenie uzlinovej formy u 4 roč. dieťaťa, bytom Bunkovce.

- ochorenie potvrdené klinicky (Paul Bunnell – 1:32)

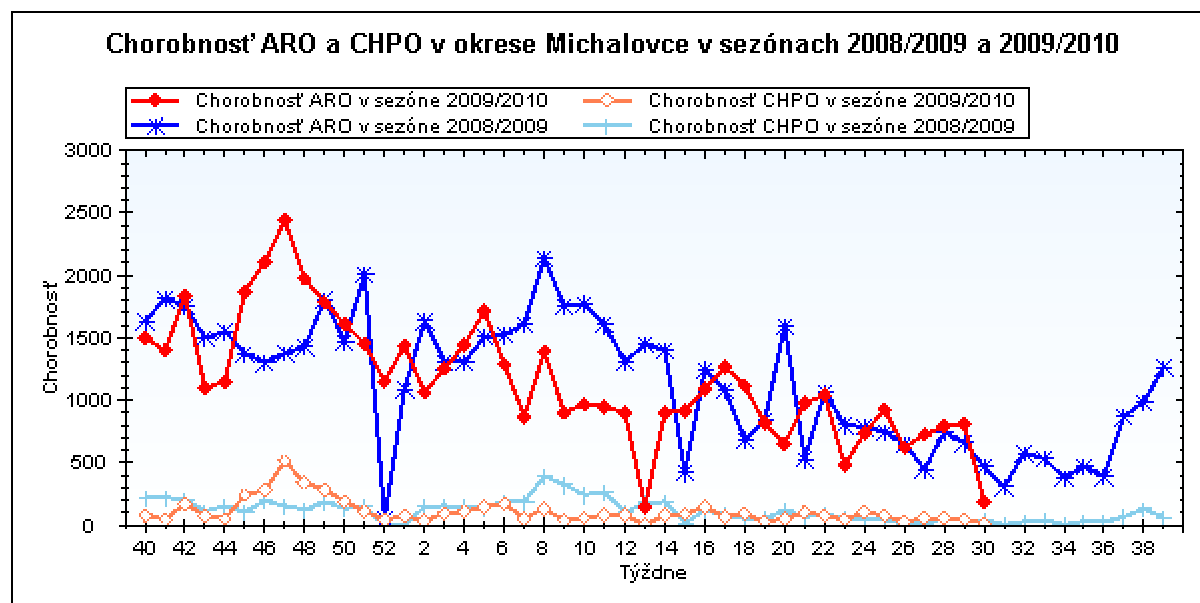
### **CHRÍPKA A CHRÍPKÉ PODOBNÉ ARO**

**J 11– chrípka a jej podobné ochorenia –** Spolu hlásených 986 ARO, z toho 72 CHPO a 36 komplikácií.

*Chrípková aktivita – I. stupeň bez aktivity*

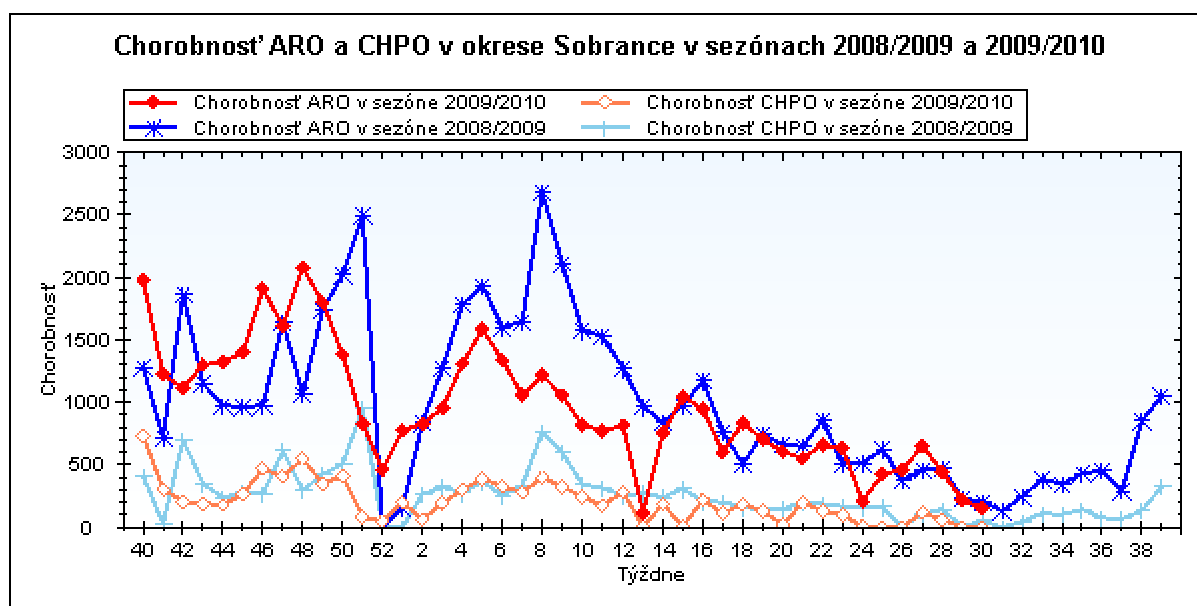
**MICHALOVCE:** Hlásených 795 ochorení, z toho 54 CHPO, komplikácie – 21

Územná jednotka		0-5	6-14	15-19	20-59	60+	Spolu
Michalovce	ARO Abs.	136	127	63	403	66	795
	Ch.	12459,7	7383,4	5424,7	2112,1	1294,9	2958,3
	CHPO Abs.	22	18	4	10	0	54
	Ch.	2015,5	1046,5	344,4	52,4	0,0	200,9



**SOBRANCE:** Hlásených 191 ochorení, z toho 18 CHPO, komplikácie – 15

Územná jednotka		0-5	6-14	15-19	20-59	60+	Spolu
Sobrance	ARO Abs.	55	70	34	26	6	191
	Ch.	8270,7	5797,1	3798,9	497,3	326,4	1880,6
	CHPO Abs.	10	6	2	0	0	18
	Ch.	1503,8	496,9	223,5	0,0	0,0	177,2



### NOZOKOMIÁLNE NÁKAZY

DG	Počet	Oddelenie NsP Š. Kukuru Michalovce, a.s.	Materiál	Kultivačné vyšetrenie	Poznámka / v dôsledku NN predĺžená hosp. o..... dní/
T81.3	2	Chirurgické	rana -2x	Streptococcus sp.p. Staph. epidermidis	1x5 1x17
K65	1	Chirurgické	rana	E.coli	10

### ÚMRTIA :

⇒ za mesiac júl 2010 sme nezaznamenali žiadne úmrtie na NN ani na prenosné infekčné ochorenia

### INÉ POZORUHODNÉ INFORMÁCIE :

1. Spolu hlásených 92 potvrdených a 22 nepotvrdených ohnísk.
2. **Regionálna veterinárna a potravinová správa Michalovce** za mesiac JÚL 2010 hlásila výskyt trichinelózy u diviaka v katastri Husák a Beňatina, okres Sobrance.
3. Dňa 13.7.2010 bola zaslaná informácia o očkovaní detí v 13.roku života všetkým očkujúcim lekárom pre deti a dorast v okrese Michalovce a Sobrance.

S pozdravom

MUDr. Janka Stašková, MPH  
regionálna hygienička

Na vedomie :

- 1) Riaditeľstvo NsP Štefana Kukuru, Michalovce, a.s.
- 2) Riaditeľstvo Psychiatrickej nemocnice Michalovce, n.o.
- 3) Riaditeľstvo Regionálnej nemocnice Sobrance, n.o.
- 4) Riaditeľstvo Polikliniky Veľké Kapušany, ul. Z. Fábryho 22, n.o.
- 5) RÚVZ so sídlom v Banskej Bystrici, Cesta k nemocnici 1
- 6) Regionálna veterinárna a potravinová správa Michalovce, ul. Sama Chalupku 22