



Regionálny úrad verejného zdravotníctva

so sídlom v Michalovciach, S.Chalupku 5, PSČ 071 01

Tel.: 056/6880611, 612 FAX: 056/6880636 email: mi.sekretariat@uvzs.sk www.ruvzmi.sk IČO: 17335680

Titl.
Regionálny úrad verejného zdravotníctva
so sídlom v Košiciach
Ipeľská 1
040 01 KOŠICE

Naša značka :
2011/005246

Vybavuje /klapka :
Mgr. Hadžuriková, Luptáková /621

V Michalovciach, dňa:
3.8.2011

Vec: Epidemiologická situácia za mesiac júl 2011
v okresoch MICHALOVCE A SOBRANCE – zaslanie

Epidemiologická situácia za mesiac **JÚL** je charakterizovaná :

• **zvýšeným výskytom :**

- ✓ črevných ochorení
- ✓ vírusovej hepatitídy (10 prípadov)

• **výskytom :**

- ✓ tuberkulózy (2 prípady)
- ✓ pohlavných prenosných ochorení (2 prípady)

• **nulovým výskytom :**

- ✓ neuroinfekcií

ČREVNÉ INFEKČNÉ CHOROBY /A00 – A09/:

A02 - salmonelová enteritída:

MICHALOVCE : Hlásené **4** prípady ochorenia. Z toho 1 ochorenie u 0-ročného a 1-ročného dieťaťa rómskeho pôvodu, žijúceho v neštandardných hygienických podmienkach bývania, osobnej hygieny a hygieny stravovania; jedno ochorenie u 4-ročného dieťaťa a jedno ochorenie u 53-ročnej nezamestnanej ženy.

⇒ **charakter výskytu** - sporadický

⇒ **pravdepodobný faktor prenosu:**

→ mliečne výrobky: 4x

⇒ **etiolog. agens:** *salm. enteritidis*. – 2x

salm. typhimurium – 2x

A03 – šigelóza :

MICHALOVCE : Hlásené **1** ochorenie u 2-ročného dieťaťa žijúceho v neštandardných hygienických podmienkach bývania, osobnej hygieny a hygieny stravovania, bytom Michalovce. Ochorenie potvrdené klinicky a kultivačne.

⇒ **etiolog. agens** – *sh. flexneri*

A04.5 – Kamylobakteriálna enteritída :

MICHALOVCE : Hlásených **5** prípadov ochorenia. Z toho dve ochorenia o 0-ročných detí rómskeho pôvodu, žijúcich v neštandardných hygienických podmienkach bývania, osobnej hygieny a hygieny stravovania; 3 prípady ochorenia vo vekovej skupine 1-4 ročných.

⇒ **etiolog. agens** – *Campylobacter jejuni* – 5x

A04.8 – iné špecifikované bakteriálne infekcie : Spolu hlásených 21 ochorení.

MICHALOVCE : Hlásených 18 prípadov ochorenia u osôb rôznych vekových skupín.

⇒ **etiolog. agens** – *Citrobacter* – 16x
- *Pseudomonas sp.* – 2x

SOBRANCE : Hlásené 3 prípady ochorenia u osôb rôznych vekových skupín.

⇒ **etiolog. agens** – *Citrobacter* – 3x

VÍRUSOVÉ A INÉ ŠPECIFIKOVANÉ ČREVNÉ INFEKČIE / A08/

A 08.0 – rotavírusová enteritída :

MICHALOVCE : Hlásené **2** ochorenia u 1-ročných detí, bytom Pavlovce nad Uhom a mesto Veľké Kapušany.

⇒ **etiolog. agens** - rotavírus – pozit – 2x

TUBERKULÓZA /A15 – A19/

MICHALOVCE: Hlásené **2** prípady ochorenia.

A15 – Respiračná tuberkulóza bakteriologicky alebo histologicky potvrdená

A15.1 (tuberkulóza pľúc potvrdená len kultiváciou)

✓ 72 - ročná dôchodkyňa, bytom Jovsa

⇒ ochorenie potvrdené: klinicky
kultivačne (spútum – *M. tuberculosis*)
RTG nález - pozit

A16 – Respiračná tuberkulóza bakteriologicky alebo histologicky nepotvrdená

A16.2 (tuberkulóza pľúc bez údajov o bakteriologickom alebo histologickom potvrdení)

✓ 57-ročný nezamestnaný muž, bytom Michalovce, žijúci v neštandardných hygienických podmienkach bývania, osobnej hygieny a hygieny stravovania

⇒ ochorenie potvrdené: klinicky
RTG nález – pozit

INÉ BAKTERIÁLNE CHOROBY / A30 – A49/

A46 – erysipelas :

MICHALOVCE : Hlásené **4** prípady ochorenia u rôznych vekových skupín.

INFEKČIE S PREVAŽNE SEXUÁLNYM SPÔSOBOM PRENÁŠANIA / A50 - A64 /

A 53.0 – Latentný syfilis nešpecifikovaný ako včasný alebo neskorý :

MICHALOVCE : Hlásené **2** ochorenia u 21-ročnej tehotnej ženy, bytom Michalovce a u 29-ročného muža, bytom Palín.

- ⇒ *spôsob zistenia ochorenia* :
 - na základe klinických príznakov – 1x
 - na základe gynekologického vyšetrenia – 1x
- ⇒ *miesto nákazy* – neznáme - 2x
- ⇒ *prameň nákazy* – neznámy – 2x
- ⇒ *ochorenie potvrdené* – serologicky – 2x

A 54.0 – Gonokoková infekcia :

MICHALOVCE : Hlásené **1** ochorenie u muža, bytom Iňačovce.

- ⇒ *spôsob zistenia ochorenia* :
 - na základe klinických príznakov – 1x
- ⇒ *miesto nákazy* – Iňačovce – 1x
- ⇒ *prameň nákazy* – neznámy
- ⇒ *ochorenie potvrdené* – klinicky, mikroskopicky – 1x

INÉ SPIROCHETOVÉ CHOROBY / A65 - A69 /

A 69.2 – Lymeská choroba:

MICHALOVCE : Hlásených **7** ochorení:

- ✓ 63-ročný dôchodca, vektor prenosu: poštípanie neznámym hmyzom – pravé lýtko, lokalita – záhradkárska oblasť Klokočov, ochorenie potvrdené klinicky
- ✓ 60-ročná dôchodkyňa, vektor prenosu: prisatie kliešť'a na krku, lokalita – les Vinné, ochorenie potvrdené klinicky
- ✓ 50-ročný nezamestnaný muž, vektor prenosu: poštípanie neznámym hmyzom – ľavé stehno, lokalita – vlastná záhrada obec Závadka, ochorenie potvrdené klinicky
- ✓ 70-ročná dôchodkyňa, vektor prenosu: poštípanie neznámym hmyzom – pod ľavým kolenným kĺbom, lokalita – vlastná záhrada obec Trnava pri Laborci, ochorenie potvrdené klinicky
- ✓ 62-ročná dôchodkyňa, vektor prenosu: poštípanie neznámym hmyzom do ľavej časti sedacieho svalu, lokalita – vlastná záhrada Michalovce, ochorenie potvrdené klinicky
- ✓ 61-ročná dôchodkyňa, vektor prenosu: poštípanie neznámym hmyzom – pravé stehno, lokalita – vlastná záhrada Michalovce, ochorenie potvrdené klinicky
- ✓ 47-ročná zamestnaná žena, vektor prenosu: poštípanie neznámym hmyzom – pravé stehno, lokalita – vlastná záhrada Pozdišovce, ochorenie potvrdené klinicky a serologicky

VÍRUSOVÉ INFEKČIE CHARAKTERIZOVANÉ LÉZIAMI KOŽE A SLIZNICE
/B00 – B09/

B01 – varicella :

MICHALOVCE: Hlásených **19** ochorení,

Veková skupina: 0-ročný -1 x; 1-4 -ročný -4 x; 5-9 –ročný – 5x; 10-14 –ročný – 5x;

15-19 –ročný – 1x; 20-24 –ročný – 1x; 25-34 –ročný – 1x; 35-44 – ročný – 1x

Charakter výskytu: - sporadický

- rodinný (2x 2 prípady ochorenia)

B02 – herpes zoster :

MICHALOVCE: Hlásené **4** ochorenia u osôb rôznych vekových skupín z toho 1x dôchodca.

VÍRUSOVÁ HEPATITÍDA (B15 – B19)

B15 – vírusová hepatitída A :

MICHALOVCE: Hlásených **10** prípadov ochorenia.

Obec Ruská: hlásených ďalších 5 prípadov ochorenia v epidemickej súvislosti (VHA Ruská):

- ✓ 6-ročné dieťa, mimo kolektív; forma ochorenia – anikterická
- ✓ 4-ročné dieťa, mimo kolektív; forma ochorenia – anikterická
- ✓ 2-ročné dieťa, mimo kolektív; forma ochorenia – anikterická
- ✓ 5-ročné dieťa, mimo kolektív; forma ochorenia – anikterická
- ✓ 3-ročné dieťa, mimo kolektív; forma ochorenia – anikterická

- ochorenia potvrdené serogicky – anti HAV IgM – pozit - 5x

Obec Veľké Slemence : hlásených 5 prípadov ochorenia:

- ✓ 10- ročne dieťa, forma ochorenia – ikterická
- ✓ 6- ročne dieťa, forma ochorenia – anikterická
- ✓ 8- ročne dieťa, forma ochorenia – anikterická
- ✓ 3- ročne dieťa, forma ochorenia – anikterická
- ✓ 4- ročne dieťa, forma ochorenia – anikterická

- ochorenia potvrdené serogicky – anti HAV IgM – pozit - 5x
- rodinný výskyt – 1x4 prípady (súrodenci)
- vykonané príslušné protiepidemické opatrenia (rodina), kontaktom bol nariadený LD a aktívna imunizácia

Infekčným oddelením NsP Š. Kukurú Michalovce, a.s. bolo hlásených 6 prípadov ochorení (z toho 1 prípad vykazovaný za mesiac jún 2011) na VHA u detí rómskeho pôvodu žijúcich v obci Veľké Slemence, okr. Michalovce. Pri epidemiologickej depistáži vykonanej odbornými zamestnankyňami RÚVZ Michalovce v dňoch 18.7.2011 a 22.7.2011 bolo zistené nasledovné:

Obec Veľké Slemence eviduje v obci 604 obyvateľov, z toho cca 140 obyvateľov je romského pôvodu, žijúcich v neštandardných hygienických podmienkach bývania, osobnej hygieny a hygieny stravovania. Na jednom dvore rodinného domu žijú 3-4 rodiny, ktoré majú vybudované len suché WC a nie sú napojené na verejný vodovod. Romskí obyvatelia obce Veľké Slemence užívajú na pitné účely vodu z vlastnej studne pri rodinnom dome Veľké Slemence č. 200.

V rodinách bola vykonaná okamžitá a priebežná hygienicko-epidemiologická depistáž s následnou dezinfekciou ohnisk nákazy a taktiež bola vykonaná aj dezinfekcia studne pri rodinnom dome Veľké Slemence č. 200.

Vzhľadom k danej situácii v obci Veľké Slemence bol písomne informovaný aj starosta obce Veľké Slemence o zvýšenom výskyte infekčných prenosných ochorení v obci a bola mu nariadená dezinfekcia, dodržiavanie zásad komunálnej a osobnej hygieny, realizácia zdravotnej osvetly a sanitárne opatrenia (hygienicky správne odstraňovanie tekutého a pevného odpadu, zásobovanie hygienicky nezávadnou pitnou vodou) a boj proti muchám a hlodavcom. V epidemiologickej depistáži sa priebežne pokračuje.

INÉ VÍRUSOVÉ CHOROBY /B25 – B34/

B86 – svrab - scabies:

SOBRANCE: Hlásený 1 prípad ochorenia:

- ✓ 20- ročný študent, bytom Krčava

Ochorenie potvrdené: klinicky a serologicky – EBV: pozit (dg. B27.0)

ZAVŠIVENIE-PEDIKULÓZA, SVRAB-AKARIÓZA A INÉ ZAMORENIE /B85-B89/

MICHALOVCE: Hlásené 2 prípady ochorenia:

- ✓ 45- ročná žena, bytom Michalovce
- ✓ 62- ročná dôchodkyňa – bezdomovkyňa

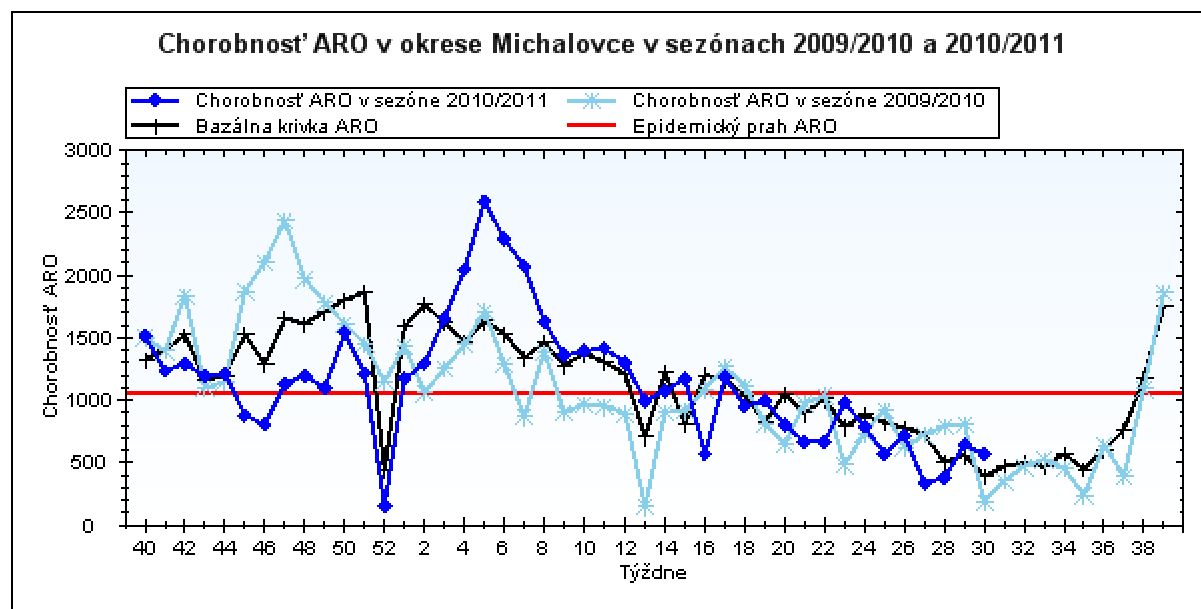
CHRÍPKA A CHRÍPKE PODOBNÉ ARO

J 11– chrípka a jej podobné ochorenia – Spolu hlásených 858 ARO, z toho 65 CHPO a 23 komplikácií.

Chrípková aktivita – I. stupeň bez aktivity

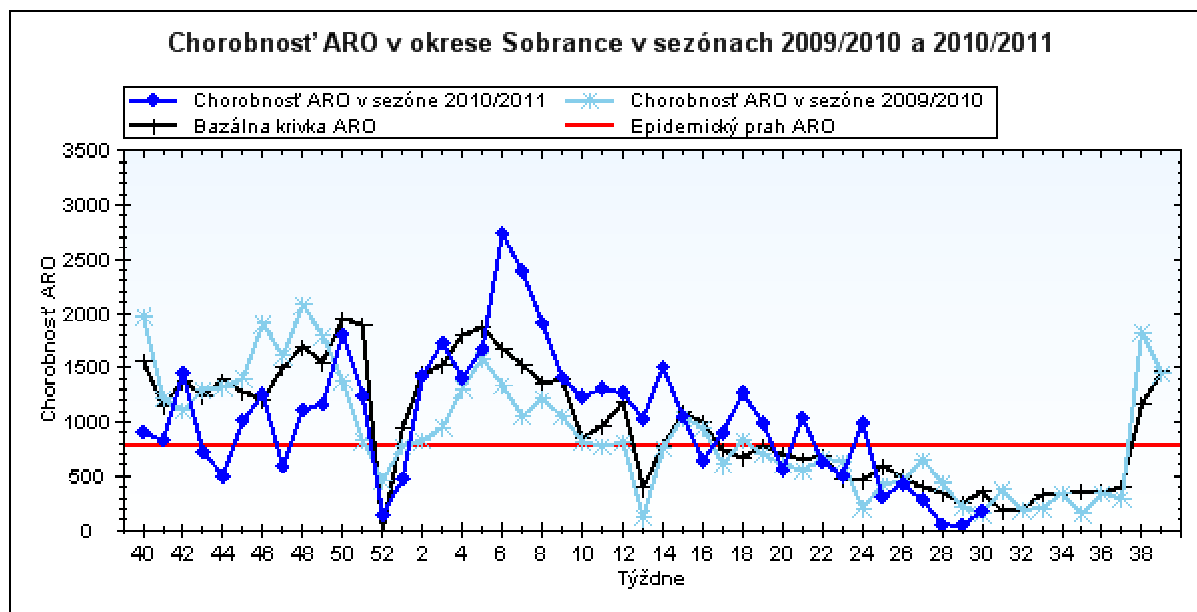
MICHALOVCE: Hlášených 689 ochorení, z toho 47 CHPO, komplikácie – 17

Územná jednotka		0-5	6-14	15-19	20-59	60+	Spolu
Michalovce	ARO Abs.	136	126	63	274	43	642
	Ch.	10964,9	6726,2	4944,1	1435,5	823,8	2332,8
	CHPO Abs.	22	18	4	3	0	47
	Ch.	1773,7	960,9	313,9	15,7	0,0	170,8



SOBRANCE: Hlášených 169 ochorení, z toho 18 CHPO, komplikácie – 6

Územná jednotka		0-5	6-14	15-19	20-59	60+	Spolu
Sobrance	ARO Abs.	47	56	26	16	6	151
	552,3	6932,2	4895,1	2941,2	286,2	303,5	1435,0
	CHPO Abs.	10	6	2	0	0	18
	Ch.	1474,9	524,5	226,2	0,0	0,0	171,1



NOZOKOMIÁLNE NÁKAZY

<i>DG</i>	<i>Počet</i>	<i>Oddelenie NsP Š. Kuku Michalovce, a.s.</i>	<i>Materiál</i>	<i>Kultivačné vyšetrenie</i>	<i>Poznámka / v dôsledku NN predĺžená hosp. o..... dní/</i>
T81.3	2	Chirurgické	ster z rany	materiál neodobratý	0 dní 8 dní

ÚMRTIA :

⇒ za mesiac júl 2011 sme nezaznamenali žiadne úmrtie na NN ani na prenosné infekčné ochorenia

INÉ POZORUHODNÉ INFORMÁCIE :

1. Spolu hlásených 87 potvrdených a 17 nepotvrdených ohnísk.
2. **Regionálna veterinárna a potravinová správa Michalovce** za mesiac Júl 2011 hlásila negatívnu správu vo výskyte zoonóz v okrese Michalovce a Sobrance.

S pozdravom

MUDr. Janka Stašková, MPH
regionálna hygienička

Na vedomie :

- 1) Riaditeľstvo NsP Štefana Kuku, Michalovce, a.s.
- 2) Riaditeľstvo Psychiatrickej nemocnice Michalovce, n.o.
- 3) Riaditeľstvo Regionálnej nemocnice Sobrance, n.o.
- 4) Riaditeľstvo Polikliniky Veľké Kapušany, ul. Z. Fábryho 22, n.o.
- 5) RÚVZ so sídlom v Banskej Bystrici, Cesta k nemocnici 1
- 6) Regionálna veterinárna a potravinová správa Michalovce, ul. Sama Chalupku 22