



Regionálny úrad verejného zdravotníctva

so sídlom v Michalovciach, S.Chalupku 5, PSČ 071 01

Tel.: 056/6880611, 612 FAX: 056/6880636 email: mi.sekretariat@uvzs.sk www.ruvzmi.sk IČO: 17335680

Titl.
Regionálny úrad verejného zdravotníctva
so sídlom v Košiciach
Ipeľská 1

040 01 KOŠICE

Naša značka :
2013/

Vybavuje /klapka :
Luptáková /621

V Michalovciach, dňa:
4.9.2013

Vec: Epidemiologická situácia za mesiac august 2013
v okresoch MICHALOVCE A SOBRANCE – zaslanie

Epidemiologická situácia za mesiac **AUGUST** je charakterizovaná:

- ✓ **epidemickým výskytom:** akútnej gastroenteropatie zapríčinennej vírusom *Norwalk*
- ✓ **výskytom:** vírusových meningitíd
 - nešp. bakteriálneho zápalu mozgových plien*
 - enterovírusovej meningitídy*
 - prenosných pohlavných ochorení*
- ✓ **nulovým výskytom:** vírusovej hepatitídy
 - tuberkulózy*

ČREVNÉ INFEKČNÉ CHOROBY /A00 – A09/:

A02 - salmonelová enteritída: Spolu hlásených 14 ochorení a 1 vylúčovanie.

MICHALOVCE : Hlásených 9 ochorení.

Veková skupina: 1-4 roč. – 3 prípady, 25-34 roč.- 1 prípad, 35-44 roč.- 1 prípad, 45- 54 roč.- 2 prípady, 55- 64 roč.- 1 prípad, 65+ - 1 prípad.

Výskyt ochorenia podľa obcí: Michalovce- mesto-3x, Drahnov- 1x, Slavkovce- 3x, Vojany- 1x, Vysoká nad Uhom- 1x.

Výskyt ochorenia: sporadický
rodinný (1x3 prípady)

Rodinný výskyt: Z celkového počtu 4 exponovaných hlásené 3 ochorenia- 50 ročná zamestnaná žena, 52 ročný nezamestnaný muž a 26 ročný zamestnaný muž, bytom Slavkovce. V klinickom obraze dominovali hnačky, bolesť hlavy a TT do 39°C. Zdravotný stav si nevyžiadal hospitalizáciu na infekčnom oddelení.

Pravdepodobný faktor prenosu pri rodinnom výskyte: domáce vajcia nedostatočne tepelne spracované

⇒ **pravdepodobný faktor prenosu:**

- domáce vajcia
- hydina
- zmrzlina porcovaná
- zmiešaná strava

⇒ **etiolog. agens:** *salm. enteritidis* - 5 x
salm. typhimurium – 1x
salm. spp. -3x

SOBRANCE: Hlásených 5 ochorení a 1 vylučovanie.

Výskyt ochorení: sporadický a rodinný (4 prípady)

Veková skupina: 1-4 roč.- 1 prípad, 10-14 roč.- 1 prípad, 45-54 roč.- 3 prípady a 65+ - 1 prípad.

Výskyt ochorenia podľa obcí: Bunkovce -1x, Lekárovce- 4x, Úbrež- 1x

Rodinný výskyt: Z celkového počtu 11 exponovaných osôb boli zaznamenané 4 prípady (3x ochorenie, 1x vylučovanie), 3 prípady boli aktívne vyhľadane pri vykonaní epid. depistáží. V klinickom obraze dominovali hnačky, zvracanie, TT do 38,5 °C. V jednom prípade si zdravotný stav vyžiadala hospitalizáciu na infekčnom oddelení NsP Š. Kukuru Michalovce, a.s. Prvé príznaky boli evidované od 23.7.- 25.7.2013. Protiepidemické opatrenia zabezpečené v plnom rozsahu. Pravdepodobným faktorom sú domáce vajcia kupované na trhu konzumované na raňajky 22.7.2013 (chlieb s maslom+ strúhané vajíčko).

⇒ **pravdepodobný faktor prenosu:**

- domáce vajcia

⇒ **etiolog. agens:** *salm. enteritidis.* –5 x
salm. spp. – 1x

A04.0 – Infekcia enteropatogénnymi *Escherichia coli* :

MICHALOVCE: Hlásené 3 ochorenia u 0- ročných detí, bytom Michalovce.

⇒ *Seroskupina:* EPEC O55; EPEC O128; EPEC O26

A04.5 – Kamylobakteriálna enteritída: Spolu hlásených 7 ochorení.

MICHALOVCE: Hlásených 6 ochorení, z toho 3 prípady u 0- ročných detí.

Vek. skupina: 1-4 roč.- 1 prípad, 5-9 roč.- 1 prípad a 55-64 roč. – 1 prípad.

Výskyt ochorenia podľa obcí: Michalovce- mesto-1x, Pavlovce nad Uhom – 1x, Petrovce nad Laborcom – 1x, Strážske – 1x, Hatalov – 2x

⇒ **etiolog. agens:** *Campylobacter jejuni* – 6x

SOBRANCE: Hlásené 1 ochorenie u 2 ročného dieťaťa mimo kolektív, bytom Horná.

⇒ **etiolog. agens:** *Campylobacter jejuni* – 1x

A04.8 – iné špecifikované bakteriálne infekcie : Spolu hlásených 11 ochorení.

MICHALOVCE : Hlásených 9 ochorení.

Veková skupina: 0 roč. – 2 prípady, 15- 19 roč.- 1 prípad, 25 – 34 roč. – 2 prípady, 45 – 54 roč. – 1 prípad, 55 – 64 roč. – 1 prípad a 65+ - 2 prípady.

Výskyt ochorenia podľa obcí: Michalovce –mesto – 6x, Markovce- 2x, Veľké Kapušany –1x

⇒ **etiolog. agens** –*Klebsiella* – 3x, *Proteus* – 4x, *Citrobacter*- 2x

SOBRANCE: Hlásené 2 ochorenia.

Veková skupina: 1-4 roč.- 1 prípad, 20-24 roč.- 1 prípad.

Výskyt ochorenia podľa obcí: Sobrance- mesto- 1x, Remetské Hámre – 1x

⇒ **etiolog. agens**- *Enterobacter*- 1x, *Proteus*- 1x.

A08.0 – Rotavírusová enteritída:

MICHALOVCE: Hlásené 3 ochorenia vo vekových skupinách: 0-ročné -2 ochorenia, 1-4 roč.- 1 ochorenie.

Izolácia: Rotavírus pozit – 3x

A08.1 – akútna gastroenteropatia zapríčinená vírusom Norwalk: Spolu hlásených 30 ochorení.

MICHALOVCE: Hlásených 29 ochorení v epid. súvislosti.

Epidemický výskyt:

Dňa 12.8.2013 bol nahlásený praktickým lekárom NZZ pre deti a dorast Strážske výskyt hnačkového ochorenia u klientov DSS LIDWINA Strážske.

Následnou epid. depistážou bolo zistené:

- ⇒ miesto výskytu epidémie : LIDWINA - DSS Strážske
- ⇒ počet exponovaných : 155 osôb (82 klientov od 3 do 27 rokov, 73 personál)
- ⇒ počet infikovaných : 29 osôb (29 mobilných klientov, personál - 0)
- ⇒ prvý prípad ochorenia- 11.8.2013 - posledný prípad ochorenia- 14.8.2013
- ⇒ dĺžka trvania klinických príznakov- 1-3 dni (dominovali hnačky a zvracanie, 1x zvýšená teplota - 37,5 °C)- ani v jednom prípade si zdravotný stav nevyžiadal hospitalizáciu v nemocničnom zariadení
- ⇒ u všetkých chorých klientov boli odobraté rektálne výtery (t.j. bolo odobratých 29 rektálnych odberov)
- ⇒ u 3 klientov sa podarilo dňa 13.8.2013 odobrať stolicu na virologické vyšetrenie (v 2 prípadoch - negat a v jednom prípade izolácia *Norwalk vírusu* – HPL Košice)
- ⇒ prvé šetrenie v ohnisku - 12.8.2013 v popoludňajších hodinách (epid.odd.) - odobraté stery a vzorky stravy s negatívnymi výsledkami
- ⇒ následné šetrenie v ohnisku - 13.8.2013 (HDaM)
- ⇒ dňa 16.8.2013 bola vykonaná zamestnancami epid. oddelenia opakovaná kontrola zameraná na zistenie vykonávania nariadených protiepid. opatrení.
- ⇒ protiepid. opatrenia boli realizované v spolupráci s oddelením hygieny deti a mládeže, lekármi I. kontaktu (NZZ Strážske) a vedením daného zariadenia.
- ⇒ *pravdepodobný faktor prenosu* : priamy a nepriamy kontakt prostredníctvom kontaminovaných predmetov
- ⇒ *ochorenie potvrdené:* Norwalk vírus pozit – 1x
klinicky a epidemiologicky – 28x

SOBRANCE: Hlásené 1 ochorenie u 53 ročného nezamestnaného muža, bytom Úbrež žijúceho v neštandardných hygienických podmienkach bývania a stravovania.

⇒ Ochorenie potvrdené klinicky a laboratórne : *Norwalk vírus pozit*

INÉ BAKTERIÁLNE CHOROBY /A30-A49/

A46 – ruža- erysipelas:

MICHALOVCE: Hlásených 5 ochorení, z toho 3 ochorenia u dôchodcov. .

Miesto ochorenia: Iňačovce – 1x, Kačanov – 1x, Malčice- 1x, Moravany – 1x, Naciná Ves – 1x

INFEKIE S PREVAŽNE SEXUÁLNYM SPÔSOBOM PRENÁŠANIA /A50-A64/

A51.3- sekundárny syfilis kože a slizníc:

MICHALOVCE: Hlásené 3 ochorenia v epid. súvislosti:

- 20 ročná nezamestnaná žena, bytom Iňačovce

Prameň nákazy – známy

Spôsob zistenia ochorenia - na základe klinických príznakov

Miesto nákazy - známe

Ochorenie potvrdené: klinicky, mikroskopicky a kultivačne

- 3 ročné dieťa, bytom Iňačovce

Prameň nákazy – známy- matka

Spôsob zistenia ochorenia- na základe klinických príznakov (matka počas tehotenstva zdravá, dieťa po narodení zdravé)

Miesto nákazy – známe

Mechanizmus prenosu- iný (nízky hygienický štandard bývania a osobnej hygieny)

Ochorenie potvrdené: klinicky, mikroskopicky a kultivačne

- 17 ročný nezamestnaný muž, bytom Iňačovce

Prameň nákazy – známy

Spôsob zistenia ochorenia- na základe vyšetrenia ako kontakt

Miesto nákazy – známe

Ochorenie potvrdené: klinicky a serologicky

INÉ SPIROCHÉTOVÉ CHOROBY /A65 – A69/

A69.2 – Lymeská choroba:

MICHALOVCE: Hlásené 2 ochorenia:

- 38 ročná zamestnaná žena, bytom Falkušovce

vektor prenosu – neznámy hmyz

lokalizácia – ľavé predkolenie

lokalita – vlastná záhrada - Falkušovce

ochorenie potvrdené – klinicky a serologicky (Elisa IgM pozit)

- 55 ročný zamestnaný muž, bytom Zemplínska Široká

vektor prenosu – neznámy hmyz

lokalizácia – pravé predkolenie

lokalita – vlastná záhrada – Zemplínska Široká

ochorenie potvrdené – klinicky a serologicky (Elisa IgM pozit)

VÍRUSOVÉ INFEKČIE CENTRÁLNEHO NERVOVÉHO SYSTÉMU /A80-A89/

A87.0 - Enterovírusová meningitída:

MICHALOVCE: Hlásené 1 ochorenie u 9 ročného žiaka ZŠ, bytom Lúčky žijúceho v neštandardných hygienických podmienkach bývania a stravovania.

- *Prvé príznaky ochorenia:* 17.6.2013
- *Priebeh ochorenia:* Pacient prijatý dňa 19.6.2013 na hospitalizáciu na infekčné oddelenie NsP Š. Kukurú Michalovce, a.s. pre 2 dni trvajúce bolesti hlavy, nauzeu, bolesti brucha. Pri prijatí je skleslý, subfebrilný, prítomná opozícia šije ++, Brudzinský ++ - +++, Lasseq- od 70 st. Po vykonaní LP pacientovi nasadená antiedematózna, antibiotická, symptomatická a kortikoidná liečba. Na 4. deň hospitalizácie pacient udáva bolesti na hrudníku spojené s bolesťami brucha. Je napojený na monitor vitálnych funkcií, doplnené EKG vyšetrenie a RTG snímka pľúc, odobraté kardiospecifické enzýmy, ktoré sú mierne elevované., na EKG sploštená až negat. T-vlna vo V2-V4. Pacient schvátený, bradykardický. Následne po prechodnom ataku sa stav pacienta stabilizuje, akcia srdca pravidelná. Je zrealizovaná kontrolná LP. Po zohľadnení klinického obrazu, kultivačných výsledkov likvoru (*Staphylococcus aureus* a *Acinetobacter baumannii*) a vzhľadom na CT nález (možná mastoitída vpravo) je pacient po telefonickom dohovore preložený do Detskej fakultnej nemocnice Košice, na detské infekčné oddelenie za účelom vyhodnotenia stavu.
- *Ochorenie potvrdené:* klinicky, biochemicky a serologicky
- *Serologické vyšetrenie:* I. vzorka- 25.6.2013- Coxackie B1 1:320
II. vzorka- 16.7.2013- Coxackie B1 1:320

A87.9- Nešpecifikovaná vírusová meningitída: Spolu hlásených 5 ochorení.

MICHALOVCE: Hlásené 4 ochorenia, z toho 2 prípady v epid. súvislosti (obec Drahnov):

- *5 ročné dieťa, bytom Markovce*
 - *Prvé príznaky ochorenia:* 7.8.2013
 - *Priebeh ochorenia:* 8.8.2013 hospitalizovaný na infekčnom oddelení NsP Š. Kukurú Michalovce, a.s. pre bolesti hlavy, zvracanie, TT do 37,6 °C, šija oponuje ++, Brudzinský +++, Lasseq. 70 st.
 - 8.8. – 10.8.2013- likvor - POS
 - *Ochorenie potvrdené:* klinicky a biochemicky
- *8 ročné dieťa, bytom Drahnov žijúce v neštandardných hygienických podmienkach bývania a stravovania*
 - *Prvé príznaky ochorenia:* 5.8.2013
 - *Priebeh ochorenia:* 6.8.2013 hospitalizovaný na infekčnom oddelení NsP Š.Kukurú Michalovce, a.s. pre bolesti hlavy, TT 38°C, zvracanie, šija oponuje ++, Brudzinský pozit., Lasseq. –pozit
 - 6.8.- 9.8.2013 – likvor - POS
 - *Ochorenie potvrdené:* klinicky a biochemicky

- *12 ročné dieťa, bytom Drahnov žijúce v neštandardných hygienických podmienkach bývania a stravovania*
 - *Prvé príznaky ochorenia: 8.8.2013*
 - *Priebeh ochorenia: 9.8.2013 hospitalizovaný na infekčnom oddelení NsP Š.Kukuru Michalovce, a.s. pre bolesti hlavy, TT do 39 °C, opakované zvracanie, šija oponuje ++, Brudzinský +++*
 - *9.8-11.8.2013 – likvor - POS*
 - *Ochorenie potvrdené: klinicky a biochemicky*

- *22 ročný zamestnaný muž, bytom Michalovce*
 - *Prvé príznaky ochorenia: 5.8.2013*
 - *Priebeh ochorenia: 7.8.2013 hospitalizovaný na infekčnom oddelení NsP Š.Kukuru Michalovce, a.s. pre bolesti hlavy, zvracanie, TT 38 °C, Lasseq. pri doťahovaní udáva tepavú bolesť v hlave*
 - *7.8. – 10.8.2013 – likvor - POS*
 - *Ochorenie potvrdené: klinicky a biochemicky*

SOBRANCE: Hlásené 1 ochorenie :

- *7 ročné dieťa, bytom Sobrance*
 - *Prvé príznaky ochorenia: 14.8.2013*
 - *Priebeh ochorenia: TT do 39 °C, bolesti hlavy a brucha, opakované zvracanie, šija oponuje ++, Brudzinský ++, Lasseq. 70 st.*
 - *Hospitalizácia: od 20.8. – 26.8.2013 na infekčnom oddelení NsP Š. Kukuru Michalovce, a.s.*
 - *20.8. – 22.8.2013 – likvor – POS*
 - *Ochorenie potvrdené: klinicky a biochemicky*

ZÁPALOVÉ CHOROBY CENTRÁLNEHO NERVOVÉHO SYSTÉMU /G00-G09/

G00.9 –nešpecifikovaný bakteriálny zápal mozgových plien

MICHALOVCE: Hlásený 1 prípad ochorenia u 4 ročného dieťaťa mimo kolektív, bytom Michalovce.

- *Prvé príznaky ochorenia: 10.8.2013*
- *Priebeh ochorenia: Dňa 11.8.2013 hospitalizované na infekčnom oddelení NsP Š. Kukuru, a.s. pre bolesti hlavy, zvracanie, TT nad 38 °C, hlava oponuje v poslednej fáze, Brudzinský +*
- *11.8.- 13.8.2013 – likvor – POS*
- *Ochorenie potvrdené: klinicky a biochemicky*

VÍRUSOVÉ INFEKČIE CHARAKTERIZOVANÉ LÉZIAMI KOŽE A SLIZNICE /B00 – B09/

B01 – varicella : Spolu hlásených 6 ochorení.

MICHALOVCE: Hlásené 3 ochorenia: veková skupina 1-4 roč.- 2 prípady, 10-14 roč.- 1 prípad

Výskyt ochorenia: *sporadický*

SOBRANCE: Hlásené 3 ochorenia: veková skupina 1-4 roč.- 1 prípad, 5-9. roč.- 1 prípad a 10-14 roč. – 1 prípad.

Výskyt ochorenia: *sporadický a rodinný (1x2 prípady)*

B02 – herpes zoster :

MICHALOVCE: Hlásených 9 ochorení u osôb rôznych vekových skupín.
(8x u dôchodcov, 1x u zamestnanej ženy)

INÉ VÍRUSOVÉ CHOROBY /B27 – B34/

B27 – infekčná mononukleóza:

MICHALOVCE: Hlásené 1 ochorenie u 23 ročného zamestnaného muža, bytom Michalovce.
Ochorenie potvrdené: klinicky (Dg: B27.9).

PROTOZOÁRNE CHOROBY /B50 –B64/

B58 – Toxoplazmóza:

MICHALOVCE: Hlásené 1 ochorenie uzlinovej formy u 6 ročného dieťaťa mimo kolektív, bytom Michalovce.

- *Mechanizmus prenosu:* ingescia
- *Faktor prenosu:* výlučky zvierat/ stolica- častý pobyt dieťaťa na pieskovisku na sídlisku
- *Ochorenie potvrdené:* serologicky- IgM- pozit, IgG- pozit, IgA- pozit

ZAVŠIVENIE-PEDIKULÓZA, SVRAB- AKARIÓZA A INÉ ZAMORENIE /B85-B89/

B86 – svrab- scabies:

MICHALOVCE: Hlásených 5 ochorení.

Výskyt ochorenia: sporadický a rodinný (2x2 prípady v rodine (matka + dcéra a manželia)

- 19 ročná nezamestnaná žena – MD, bytom Strážske
- 36 ročná nezamestnaná žena – MD, bytom Michalovce
- 4 ročné dieťa, mimo kolektív, bytom Michalovce
- 52 ročná nezamestnaná žena, žijúca v neštandardných hygienických podmienkach bývania s stravovania, bytom Ložín
- 52 ročný nezamestnaný muž, žijúci v neštandardných hygienických podmienkach bývania a stravovania, bytom Ložín

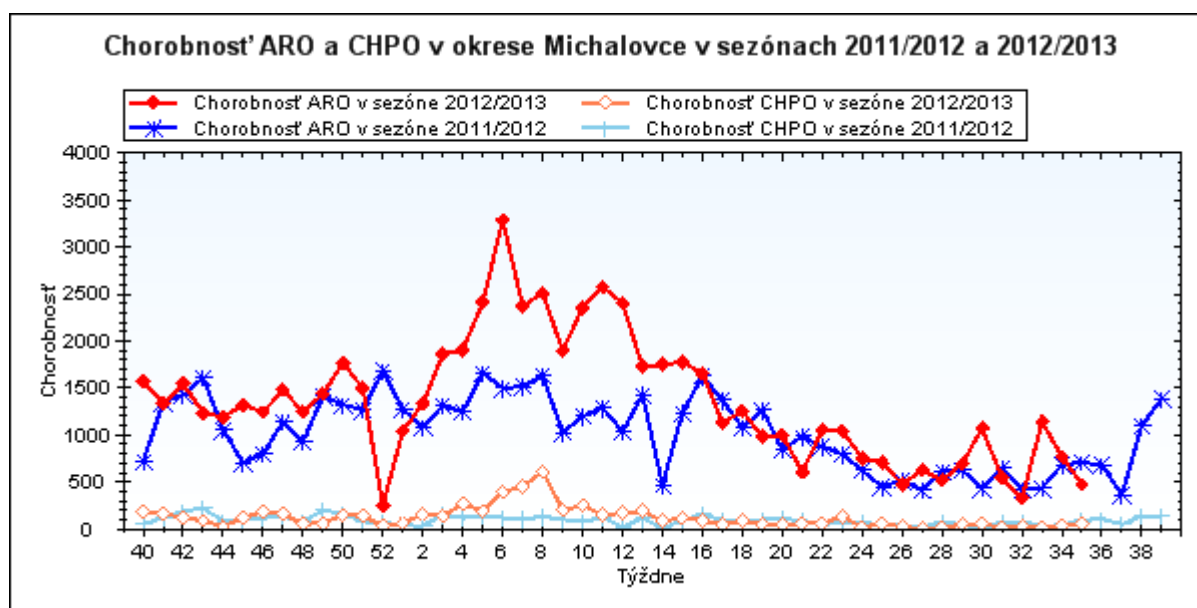
CHRÍPKA A CHRÍPKY PODOBNÉ ARO

J 11– chrípka a jej podobné ochorenia – Spolu hlásených 711 ARO, z toho 58 CHPO a 14 komplikácií.

Chrípková aktivita – I. stupeň – bez aktivity

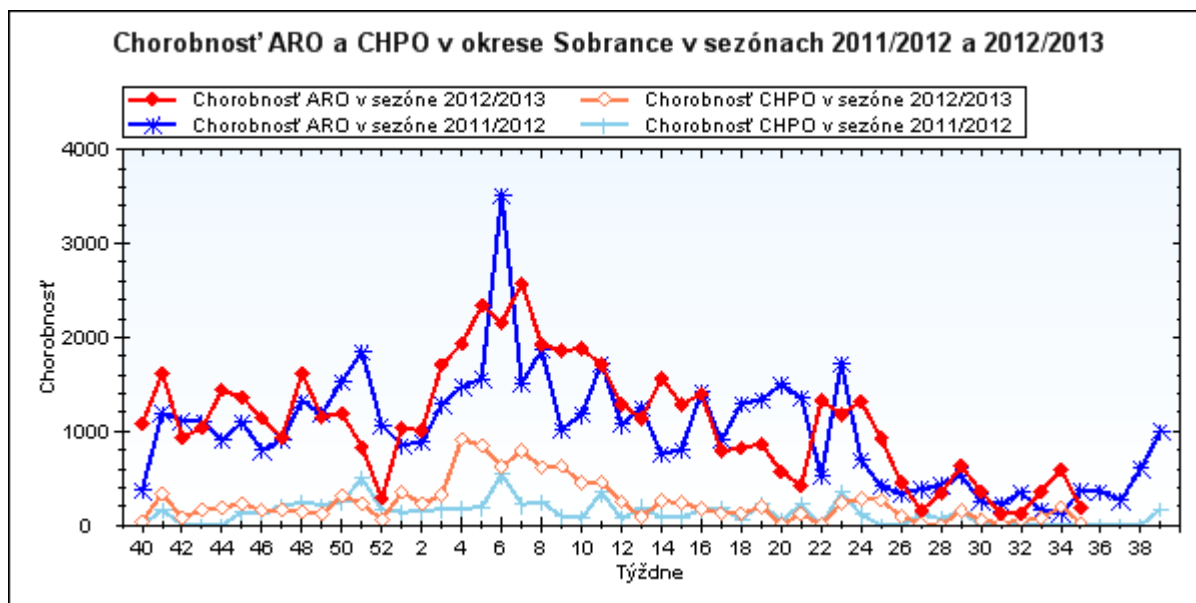
MICHALOVCE: Hlásených 609 ochorení, z toho 31 CHPO, komplikácie – 12.

		0-5	6-14	15-19	20-59	60+	Spolu
Michalovce	ARO Abs.	134	97	42	253	83	609
	Ch.	8126,5	3925,1	2683,8	2038,4	2298,1	2782,4
	CHPO Abs.	14	10	6	0	1	31
	Ch.	849,0	404,6	383,4	0,0	27,7	141,6



SOBRANCE: Hlásených 102 ochorení, z toho 27 CHPO, komplikácie - 2.

		0-5	6-14	15-19	20-59	60+	Spolu
Sobrance	ARO Abs.	30	39	19	12	2	102
	Ch.	6617,6	5251,3	3616,8	261,6	124,2	1297,0
	CHPO Abs.	9	13	4	1	0	27
	Ch.	1985,3	1750,4	761,4	21,8	0,0	343,3



NOZOKOMIÁLNE NÁKAZY:

- ⇒ **J15.0 – pneumónia vyvolaná Klebsiella pneumonie:** 1 prípad
- ⇒ Hlásený 1 prípad u 62 ročného dôchodcu, hospitalizovaného na oddelení OAaIM NsP Š. Kuku Michalovce, a.s. Vzhľadom na zdravotný stav - zlyhanie ľavej komory srdca a akútne respiračné zlyhanie pacient napojený dlhodobo na umelú ventiláciu pľúc s oxygenoterapiou.
- ⇒ 29.7.2013 – ster z kanyly – *Klebsiella pneumonie*

- ⇒ **J15.8- iná bakteriálna pneumónia:** 1 prípad
- ⇒ Hlásený 1 prípad u 67 ročnej dôchodkyne, hospitalizovanej na oddelení OAaIM NsP Š.Kuku Michalovce, a.s. Prijatá na oddelenie pre respiračnú insuficienciu, diabetes, hypotenziu, napojená na umelú ventiláciu pľúc s oxygenoterapiou
- ⇒ 11.8.2013 – ster z kanyly – *Acinetobacter baumannii*

- ⇒ **T81.4 – Infekcia po výkone nezatriedená inde:** 1 prípad
- ⇒ Hlásený 1 prípad u 59 ročného muža, hospitalizovaného na urologickom oddelení NsP Š. Kuku Michalovce.
- ⇒ 12.4.2013 - operačný výkon - transvezikálna.prostatektómia. Pooperačný priebeh komplikovaný výraznou makroskopickou hematuriou, po odstránení PK výstup teploty, opuch ľavého semenníka
- ⇒ 25.4.2013 - vykonaná ľavostranná orchiektómia
- ⇒ Doba predĺženia hospitalizácie v dôsledku vzniku NN- 13 dní
- ⇒ 25.4.2013 - moč – *Pseudomonas aeruginosa*

ÚMRTIA :

- ⇒ za mesiac august 2013 sme nezaznamenali žiadne úmrtie na prenosné infekčné ochorenie

INÉ POZORUHODNÉ INFORMÁCIE :

1. Spolu hlásených 111 potvrdených a 29 nepotvrdených ohnísk.
2. **Regionálna veterinárna a potravinová správa Michalovce** za august 2013 naďalej hlásila pretrvávajúce ohnisko trichinelózy u diviaka v katastri obce Pavlovce nad Uhom, okres Michalovce.

S pozdravom

MUDr. Janka Stašková, MPH
regionálna hygienička

Na vedomie :

- 1) Riaditeľstvo NsP Štefana Kukuru, Michalovce, a.s.
- 2) Riaditeľstvo Psychiatrickej nemocnice Michalovce, n.o.
- 3) Riaditeľstvo Regionálnej nemocnice Sobrance, n.o.
- 4) Riaditeľstvo Polikliniky Veľké Kapušany, ul. Z. Fábryho 22, n.o.
- 5) RÚVZ so sídlom v Banskej Bystrici, Cesta k nemocnici 1
- 6) Regionálna veterinárna a potravinová správa Michalovce, ul. Sama Chalupku 22