



## Regionálny úrad verejného zdravotníctva

so sídlom v Michalovciach, S.Chalupku 5, 071 01 Michalovce

---

• •  
*Titl.*  
*Regionálny úrad verejného zdravotníctva*  
*so sídlom v Košiciach*  
*Ipeľská 1*  
*040 01 KOŠICE*  
• •

Váš list číslo/zo dňa	Naše číslo	Vybavuje/linka	Michalovce
	2021/03124	Luptáková/621	8.9. 2021

**Vec: Epidemiologická situácia za mesiac august 2021  
v okresoch MICHALOVCE a SOBRANCE – zaslanie**

---

Epidemiologická situácia za mesiac **AUGUST** je charakterizovaná:

- ✓ **výskytom:** potvrdených prípadov na ochorenie COVID-19
- ✓ **výskytom:** črevných ochorení, NN, tuberkulózy, prenosných pohlavných ochorení
- ✓ **nulovým výskytom:** meningitídy, hepatitídy

### ČREVNÉ INFEKČNÉ CHOROBY /A00 – A09/:

**A02.0 – salmonelová enteritída:** Spolu hlásených 20 ochorení.

MICHALOVCE: Hlásených 15 ochorení.

*Vekové skupiny:* 1-4 roč. – 3 prípady; 5-9 roč. – 6 prípadov; 10-14 roč. - 4 prípady; 25-34 roč. – 1 prípad; 65+ roč. – 1 prípad.

*Výskyt podľa obcí:* Michalovce – 8 prípadov; Slavkovce – 1 prípad; Strážske – 1 prípad; Trhovište – 1 prípad; Zalužice – 1 prípad; Závadka – 1 prípad; Žbince – 2 prípady.

- *Výskyt ochorení:* sporadický a rodinný /1x2 prípady/

Rodinný výskyt: Michalovce – 2 prípady

Hlásené 2 ochorenia u súrodencov /4 ročný a 11 ročná/, u ktorých bola laboratórne potvrdená salmonella enteritidis.

*Pravdepodobný faktor prenosu pri rodinnom výskyte:* nezistený

- **pravdepodobný faktor prenosu:** hydina- 1x; vajcia domáce – 1x; mäso-bravčovina – 1x; zmiešaná strava – 1x; neznámy – 11x.
- **etiolog. agens:** *salmonella enteritidis* – 15x

SOBRANCE: Hlásených 5 ochorení.

*Vekové skupiny:* 1-4 roč. – 2 prípady; 35-44 roč. – 1 prípad; 65+ roč. – 2 prípady.

*Výskyt podľa obcí:* Blatné Remety – 1 prípad; Jenkovce – 1 prípad; Orechová – 1 prípad; Ruskovce–1prípady;Úbrež-1prípady.

- **pravdepodobný faktor prenosu:** neznámy – 3x; zmiešaná strava – 2x.
- **etiolog. agens:** *salmonella enteritidis* – 4x  
*salmonella infantis* – 1x

**A03 – bacilová červienka /dyzentéria/ - šigelóza:** Spolu hlásených 6 ochorení.

MICHALOVCE: Hlásených 5 ochorení.

*Vekové skupiny:* 0 roč. – 1 prípad; 1-4 roč. – 1 prípad; 5-9 roč. – 1 prípad; 10-14 roč. – 1 prípad; 45-54 roč. – 1 prípad.

*Výskyt podľa obcí:* Pavlovce nad Uhom – 1 prípad; Senné – 1 prípad; Strážske – 1 prípad; Trhovište – 1 prípad; Veľké Kapušany – 1 prípad

- **pravdepodobný faktor prenosu:** neznámy – 5x.
- **etiolog. agens:** *shigella flexneri* - 4x  
*shigella sonnei* - 1x

SOBRANCE: Hlásené 1 ochorenie u 26 ročného zamestnaného muža, bytom Sobrance.

- **pravdepodobný faktor prenosu:** neznámy
- **etiolog. agens:** *shigella flexneri*

**A04.5 – Kampylobakteriálna enteritída:** Spolu hlásených 19 ochorení.

MICHALOVCE: Hlásených 16 sporadických ochorení:

*Vekové skupiny:* 0 roč. – 1 prípad; 1-4 roč. – 4 prípady; 10 – 14 roč. – 2 prípady; 15-19 roč. – 1 prípad; 25-34 roč. – 1 prípad; 45-54 roč. – 3 prípady; 55 – 64 roč. – 2 prípady; 65+ roč. – 2 prípady.

*Rozdelenie podľa obcí:* Michalovce – 6 prípadov; Hnojné – 1 prípad; Horovce – 1 prípad; Lastomír – 1 prípad; Lúčky – 1 prípad; Pavlovce nad Uhom – 1 prípad; Staré – 1 prípad; Strážske - 1 prípad; Veľké Kapušany – 2 prípady; Veľké Slemence – 1 prípad.

- **pravdepodobný faktor prenosu:** hydina – 1x; mäso-bravčovina – 1x; vajcia-OS – 1x; zmiešaná strava – 1x; neznámy – 12x.
- **etiolog. agens:** *Campylobacter jejuni* –15x  
*Campylobacter coli* – 1x

SOBRANCE: Hlásené 3 ochorenia.

*Vekové skupiny*: 0 roč. – 1 prípad; 25-34 roč. – 2 prípady.

*Rozdelenie podľa obcí*: Sobrance – 1 prípad; Pinkovce – 1 prípad; Záhor – 1 prípad.

- **pravdepodobný faktor prenosu**: hydina – 1x; neznámy – 2x.
- **etiolog. agens**: *Campylobacter jejuni* – 3x

#### **A04.6 – enteritída zapríčinená *Yersinia enterocolitica*:**

MICHALOVCE: Hlásené 1 ochorenie u 21 ročného zamestnaného muža, bytom Lastomír.

- **pravdepodobný faktor prenosu**: neznámy
- **etiolog. agens**: *Yersinia enterocolitica*, serovar 3

#### **A04.7 – Enterokolitída zapríčinená *Clostridium difficile*:**

MICHALOVCE: Hlásené 1 ochorenie ako NN – *vid' NN*

#### **A08.0 – rotavírusová enteritída :**

MICHALOVCE: Hlásených 6 ochorení u neočkovaných osôb.

*Vekové skupiny*: 0 roč. – 2 prípady; 1-4 roč. – 2 prípady; 55-64 roč. – 1 prípad; 65+ roč. – 1 prípad.

*Rozdelenie podľa obcí*: Michalovce – 2 prípady; Bánovce nad Ondavou – 1 prípad; Dúbravka – 1 prípad; Klokočov – 1 prípad; Trhovište – 1 prípad.

- **etiolog. agens**: *rotavírus* – pozit – 6x

#### **A08.1 – Akútna gastroenteropatia zapríčinená vírusom Norwalk:**

MICHALOVCE: Hlásených 5 ochorení.

*Vekové skupiny*: 1-4 roč. – 4 prípady; 5-9 roč. – 1 prípad.

*Rozdelenie podľa obcí*: Michalovce – 2 prípady; Budkovce – 1 prípad; Ruská – 1 prípad; Stretava – 1 prípad.

- **Ochorenie potvrdené**: klinicky a laboratórne: *norovírus* – pozit – 5x

#### **A08.2 – adenovírusová enteritída:**

MICHALOVCE: Hlásené 1 ochorenie u 1 ročného dieťaťa, bytom Drahňov, žijúceho v neštandardných hygienických podmienkach bývania a stravovania.

*Prvé príznaky*: 1.8.2021 - privolaná RZP - hnačky, nemočenie, TT: 38°C.

Hospitalizované od 1.8.2021 na detskom oddelení NsP n.o. Kráľovský Chlmec.

- **Ochorenie potvrdené**: klinicky a laboratórne: *adenovírus* – pozit

### **TUBERKULÓZA /A15-A19/**

**A15.0 – tuberkulóza pľúc potvrdená mikroskopiou spúta /chriakov/ s kultivačným vyšetrením alebo bez neho:**

SOBRANCE: Hlásené 1 ochorenie u 44 ročného zamestnaného muža, bytom Sobrance.

- **Ochorenie potvrdené**: klinicky a kultivačne/BAL/ - *Mycobacterium tuberculosis* RTG vyšetrenie s pozit. nálezom

**A15.1 – tuberkulóza pľúc potvrdená len kultiváciou:**

SOBRANCE: Hlásené 1 ochorenie u 71 ročného dôchodcu, bytom Záhör.

- **Ochorenie potvrdené:** klinicky a kultivačne/spútum/ - *Mycobacterium tuberculosis*  
RTG vyšetrenie s pozit. nálezom

**A15.3 – tuberkulóza pľúc potvrdená nešpecifikovanými prostriedkami:**

MICHALOVCE: Hlásené 1 ochorenie u 39 ročného muža, bytom Malčice, t.č. nápravné zariadenie.

- izolácia - Nemocnica pre obvinených a odsúdených Trenčín - Oddelenie pneumológie a fizeológie
- ochorenie zistené v rámci preventívnej prehliadky
- RTG vyšetrenie s pozit. s nálezom

**INFEKČIE S PREVÁŽNE SEXUÁLNYM SPÔSOBOM PRENÁŠANIA / A50-A64/****A56.0 - chlamýdiové infekcie dolných častí močovopohlavnej sústavy:**

MICHALOVCE: Hlásené 1 ochorenie u 20 ročnej ženy, bytom Veľké Kapušany.

- *Prameň prenosu*: nezistený
- *Mechanizmus prenosu*: nezistený
- *Spôsob zistenia ochorenia*: na základe klinických príznakov
- *Ochorenie potvrdené*: klinicky a PCR /ster z cervixu/ - *Chlamýdia trachomatis*

**INÉ SPIROCHÉTOVÉ CHOROBY /A65 – A69/****A69.2 – Lymeská borelióza:**

MICHALOVCE: Hlásené 1 ochorenie:

- 49 ročná zamestnaná žena, bytom Zalužice
- *vektor prenosu*: neznámy hmyz
- *Lokalita*: les – Ruská Bystrá, okres Sobrance
- *Lokalizácia*: EDK
- *Ochorenie potvrdené*: klinicky

**VÍRUSOVÉ INFEKČIE CHARAKTERIZOVANÉ LÉZIAMI KOŽE A SLIZNICE / B00-B09/****B01.9 – varicella bez komplikácii:**

MICHALOVCE: Hlásené 2 ochorenia.

*Vekové skupiny*: 5-9 roč. – 1 prípad; 10-14 roč. – 1 prípad.

*Rozdelenie podľa obcí*: Michalovce – 1 prípad; Vysoká nad Uhom – 1 prípad.

**B02.9 – zoster bez komplikácii:**

MICHALOVCE: Hlásených 7 ochorení.

*Vekové skupiny*: 35-44 roč. – 2 prípady; 45-54 roč. – 1 prípad; 55-64 roč. – 2 prípady; 65+ roč. – 2 prípady.

*Rozdelenie podľa obcí*: Michalovce – 4 prípady; Markovce – 1 prípad; Staré – 1 prípad; Šamudovce – 1 prípad.

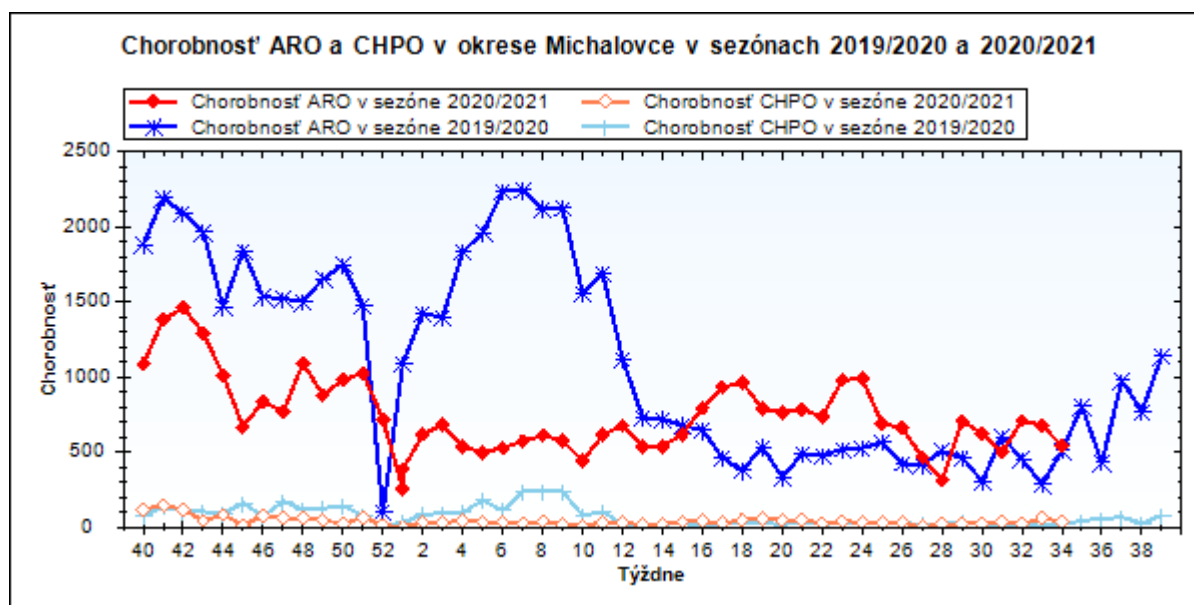
## CHRÍPKA A CHRÍPKÉ PODOBNÉ ARO

**J 11– chrípka a jej podobné ochorenia** – Spolu hlásených **1136** ARO, z toho **112** CHPO a **28** komplikácií.

**MICHALOVCE:** Hlásených **912** ochorení, z toho **59** CHPO, komplikácie – **20**.

Chrípková aktivita –I. stupeň – bez aktivity

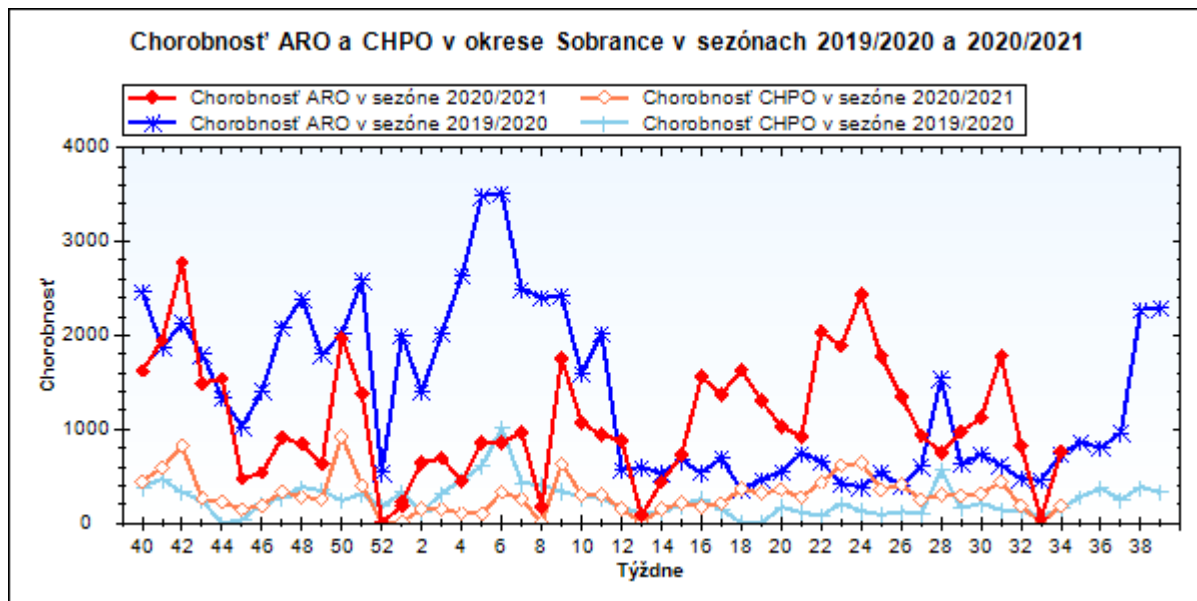
		0-5	6-14	15-19	20-59	60+	Spolu
Michalovce	ARO Abs.	360	243	93	178	38	912
	Ch.	12807,0	5118,2	3539,8	930,2	522,7	2414,7
	CHPO Abs.	23	27	6	3	0	59
	Ch.	818,2	568,7	228,4	15,7	0,0	156,2



**SOBRANCE:** Hlásených **224** ochorení, z toho **53** CHPO, komplikácie – **8**.

Chrípková aktivita –I. stupeň – bez aktivity

		0-5	6-14	15-19	20-59	60+	Spolu
Sobrance	ARO Abs.	96	72	22	25	9	224
	Ch.	17492,7	8522,7	4464,3	704,1	635,2	3092,4
	CHPO Abs.	24	21	8	0	0	53
	Ch.	4373,2	2485,8	1623,4	0,0	0,0	731,7



**U07.1 – COVID -19 potvrdený PCR:** Spolu bolo hlásených **61** ochorení.

MICHALOVCE: Za mesiac august 2021 bolo hlásených **50** prípadov ochorení na COVID-19 potvrdených PCR.

*Rozdelenie podľa veku:*

5-9 roč. - 1 prípad; 10-14 roč. – 2 prípady; 15-19 roč. – 3 prípady; 20-24 roč. – 3 prípady; 25-34 roč. – 11 prípadov; 35-44 roč. – 9 prípadov; 45-54 roč. – 9 prípadov; 55 – 64 roč. – 5 prípadov; 65+ roč. – 7 prípadov.

*Výskyt podľa obcí:*

Michalovce – 35 prípadov; Bajany – 1 prípad; Hatalov – 4 prípady; Pozdišovce – 1 prípad; Senné – 2 prípad; Slavkovce – 2 prípady; Voľa – 3 prípady; Vrbnica – 1 prípad; Vysoká nad Uhom – 1 prípad .

*Cestovateľská anamnéza:* Spojené kráľovstvo – 2 x

Španielsko – 1x

Bulharsko – 1x

Francúzsko – 1x

Chorvátsko – 1x

Rusko – 1x

Švajčiarsko – 1x

*Ochorenia potvrdené:* RT PCR - 2019-nCoV – pozit – **50x**

SOBRANCE: Za mesiac august 2021 bolo v okrese Sobrance hlásených 11 prípadov ochorenia na COVID-19 potvrdených PCR.

*Rozdelenie podľa veku:*

25-34 roč. – 5 prípadov; 45–54 roč. – 2 prípady; 55- 64 roč. – 2 prípady; 65 + roč. – 2 prípady.

*Rozdelenie podľa obcí:* Bežovce – 3 prípady; Ostrov - 3 prípady; Svätuš – 3 prípady; Úbrež – 1 prípad; Vyšná Rybnica – 1 prípad.

*Cestovateľská anamnéza:* Nemecko – 1x

*Ochorenia potvrdené:* RT PCR - 2019-nCoV – pozit – 11x

**U07.11 – COVID-19 potvrdený antigénovým testom:** Spolu bolo hlásených 12 ochorení.

MICHALOVCE: Hlásených 11 ochorení potvrdených antigénovým testom.

*Rozdelenie podľa veku:*

15-19 roč. – 2 prípady; 20 -24 roč. – 2 prípady; 25 – 34 roč. – 5 prípadov; 35 – 44 roč. – 1 prípad; 65 + roč. – 1 prípad

*Rozdelenie podľa obcí:*

Michalovce – 5 prípadov; Bajany – 1 prípad; Kusín – 1 prípad; Lastomír – 1 prípad; Malčice - 1 prípad; Senné – 1 prípad; Zalužice – 1 prípad.

*Ochorenia potvrdené:* COVID -19 potvrdený antigénovým testom – 11 x

SOBRANCE: Hlásené 1 ochorenie potvrdené antigénovým testom u 9 ročného dieťaťa, bytom Úbrež.

*Ochorenia potvrdené:* COVID -19 potvrdený antigénovým testom – 1x

### **NOZOKOMIÁLNE NÁKAZY:**

- NsP Š. Kukuru Michalovce, a.s : 4

### **Rozdelenie podľa lokalizácie infekcie:**

- črevné:1
- urologická:2
- sepsy:1

## NsP Š. Kukuřu Michalovce, a.s.

### **A04.7 - enterokolitída zapríčinená Clostridium difficile: 1**

- ❖ 66 ročný muž, hospitalizovaný na onkologickom oddelení NsP Š. Kukuřu Michalovce, a.s. s Dg: C34.9 – prieduška alebo pľúca bez špecifikácie
  - CDI – pozit; toxín B - pozit

### **A41.8 – iná špecifikovaná septikémia:1**

- ❖ 71 ročný muž, hospitalizovaný na neurologickom oddelení NsP Š. Kukuřu Michalovce, a.s. s Dg: I63.5: mozgový infarkt vyvolaný bližšie neurčenou oklúziou alebo stenózou mozgových artérií
  - 26.7.2021 prítomný vomitus a výstup TT na 38 °C; na PHK naznačená flebitída; do liečby pridané ATB i.v.
  - HK – *Staphylococcus haemolyticus*

### **N39.0 – infekcia močovej sústavy bez určenia miesta:2**

<i>Oddelenie</i>	<i>Počet</i>	<i>Vek/pohlavie</i>	<i>Lab. Výsledok</i>
Neurologické	2	45/M; 54/M;	E.coli nešp. - 1x Pseudomonas aeruginosa – 1x

### Úmrtia:

- za mesiac august 2021 neevidujeme žiadne úmrtie na infekčné ochorenie.

### INÉ POZORUHODNÉ INFORMÁCIE :

1. Spolu hlásených **149** potvrdených ohnísk.
  - Počet vykonaných kontrol zamestnancami odd. epidemiológie e-hranica: **1191**
  - Okres Michalovce: **1034**
  - Okres Sobrance: **157**
2. **Regionálna veterinárna a potravinová správa Michalovce** za mesiac **august 2021** eviduje pozitívne prípady AMO u ulovených diviakov v lokalitách: PZ Biela Hora, PZ Diviak Porúbka, PZ Jeleň Koňuš.
3. Na webovej stránke RÚVZ Michalovce /www.ruvzmi.sk/ sú zverejňované všetky usmernenia HH SR v súvislosti s ochorením COVID 19 spôsobeným koronavírusom SARS-CoV-2.

S pozdravom

**MUDr. Janka Stašková, MPH**  
**regionálna hygienička**

Na vedomie:

Podľa rozdeľovníka



## Rozdeľovník:

- 1) Riaditeľstvo NsP Štefana Kukuru, Michalovce, a.s.
- 2) Riaditeľstvo Psychiatrickej nemocnice Michalovce, n.o.
- 3) Riaditeľstvo Regionálnej nemocnice Sobrance, n.o.
- 4) Riaditeľstvo Polikliniky Veľké Kapušany, ul. Z. Fábryho 22, n.o.
- 5) RÚVZ so sídlom v Banskej Bystrici, Cesta k nemocnici 1
- 6) Regionálna veterinárna a potravinová správa Michalovce, ul. Sama Chalupku 22