



Regionálny úrad verejného zdravotníctva

so sídlom v Michalovciach, S.Chalupku 5, PSČ 071 01

Tel.: 056/6880611, 612 FAX: 056/6880636 email: mi.sekretariat@uvzs.sk www.ruvzmi.sk IČO: 17335680

Titl.
Regionálny úrad verejného zdravotníctva
so sídlom v Košiciach
Ipeľská 1
040 01 KOŠICE

Naša značka :
2013/ 004419

Vybavuje /klapka :
Luptáková /621

V Michalovciach, dňa:
3.10. 2013

Vec: Epidemiologická situácia za mesiac september 2013
v okresoch MICHALOVCE A SOBRANCE – zaslanie

Epidemiologická situácia za mesiac **SEPTEMBER** je charakterizovaná:

- ✓ **epidemickým výskytom:** *parotitis epidemica*
- ✓ **výskytom:** *vírusovej meningitídy*
tuberkulózy
prenosných pohlavných ochorení
Lymeskej choroby
- ✓ **nulovým výskytom:** *vírusovej hepatitídy*

ČREVNÉ INFEKČNÉ CHOROBY /A00 – A09/:

A02 - salmonelová enteritída: Spolu hlásených 12 ochorení.

MICHALOVCE : Hlásených 10 ochorení.

Veková skupina: 5-9 roč. – 1 prípad, 10-14 roč.- 2 prípady, 15-19 roč.- 1 prípad, 25- 34 roč.- 1 prípad, 35-44 roč.-2 prípady, 45- 54 roč.- 1 prípad, 65+ - 2 prípady.

Výskyt ochorenia podľa obcí: Michalovce- mesto-3x, Čičarovce – 1x, Pozdišovce – 3x, Stretava-1x, Tušická Nová Ves- 1x, Zalužice-1x.

Výskyt ochorenia: sporadický
rodinný (1x3 prípady)

Rodinný výskyt: Hlásený z obce Pozdišovce, z celkového počtu 5 exponovaných osôb hlásené 3 ochorenia. V klinickom obraze dominovali hnačky, bolesť hlavy a TT do 38°C. V jednom prípade si zdravotný stav si vyžiadal hospitalizáciu na infekčnom oddelení.

Pravdepodobný faktor prenosu pri rodinnom výskyte: cukrárenské výrobky – domáca torta z domácich vajec

⇒ **pravdepodobný faktor prenosu:**

- domáce vajcia 2x
- kuracie mäso
- mliečne výrobky 2x
- bravčové mäso
- mäsové výrobky

⇒ **etiolog. agens:** *salm. enteritidis* - 5 x
salm. spp. - 5x

SOBRANCE: Hlásené 2 ochorenia.

Výskyt ochorení: sporadický

Veková skupina: 5-9 roč.- 1 prípad a 55-64 roč.- 1 prípad

Výskyt ochorenia podľa obcí: Lekárovce- 1x, Horňa- 1x

⇒ **pravdepodobný faktor prenosu:**

- kuracie mäso
- mliečne výrobky

⇒ **etiolog. agens:** *salm. enteritidis*. -1 x
salm. spp. - 1x

A04.0 – Infekcia enteropatogénnymi *Escherichia coli*:

MICHALOVCE: Hlásené 1 ochorenie u 0- ročného dieťaťa, bytom Michalovce žijúceho v neštandardných hygienických podmienkach bývania a stravovania.

⇒ **Seroskupina:** EPEC O86

A04.5 – Kampylobakteriálna enteritída: Spolu hlásených 6 ochorení.

MICHALOVCE: Hlásených 5 ochorení.

Vek. skupina: 0 roč.- 1 prípad, 1-4 roč.- 3 prípady a 25-34 roč.- 1 prípad.

Výskyt ochorenia podľa obcí: Michalovce- mesto-2x, Vysoká nad Uhom – 1x, Strážske – 1x, Horovce – 1x

⇒ **etiolog. agens:** *Campylobacter jejuni* -3x
Campylobacter coli-2x

SOBRANCE: Hlásené 1 ochorenie u 4 ročného dieťaťa mimo kolektív, bytom Koromľa.

⇒ **etiolog. agens:** *Campylobacter jejuni* - 1x

A08.0 – Rotavírusová enteritída:

MICHALOVCE: Hlásené 2 ochorenia: 0-ročné dieťa bytom Michalovce, žijúce v neštandardných hygienických podmienkach bývania a stravovania a 8 ročný žiak ZŠ, bytom Malčice.

Izolácia: *Rotavírus pozit* - 2x

A08.2 – Adenovírusová enteritída:

MICHALOVCE: Hlásené 2 ochorenia u 0- ročných detí, bytom Michalovce.

Izolácia: *Adenovírus pozit* – 2x

TUBERKULÓZA /A15-A19/:

A16.0 – tuberkulóza pľúc bakteriologicky a histologicky negatívna:

SOBRANCE: Hlásené 1 ochorenie u 23 ročného nezamestnaného muža, bytom Úbrež, žijúceho v neštandardných hygienických podmienkach bývania a stravovania. Ochorenie nám bolo nahlásené z Nemocnice pre obvinených a odsúdených a ÚVTOS Trenčín.

Ochorenie potvrdené: *klinicky a na základe pozit. RTG nálezu*

INÉ BAKTERIÁLNE CHOROBY /A30-A49/

A46 – ruža- erysipelas:

MICHALOVCE: Hlásené 1 ochorenie u 23 ročnej nezamestnanej ženy, bytom Michalovce.

INFEKIE S PREVAŽNE SEXUÁLNYM SPÔSOBOM PRENÁŠANIA /A50-A64/

A51.5- latentný včasný syfilis:

MICHALOVCE: Hlásené 1 ochorenie:

- *35 ročný nezamestnaný muž, bytom Michalovce*

Prameň nákazy – *neznámy*

Spôsob zistenia ochorenia – *vyšetrený ako kontakt*

Miesto nákazy - *neznáme*

Ochorenie potvrdené: *serologicky*

A54.0 – gonokoková infekcia dolných časti močovopohlavnej sústavy bez abscesu uretrálnych alebo predsieňových žliaz:

SOBRANCE: Hlásené 1 ochorenie:

- *32 ročný zamestnaný muž, bytom Nižná Rybnica*

Prameň nákazy – *neznámy*

Spôsob zistenia ochorenia – *na základe klinických príznakov*

Miesto nákazy- *známe (Zemplínska Štrava)*

Ochorenie potvrdené: *klinicky a kultivačne*

INÉ SPIROCHÉTOVÉ CHOROBY /A65 – A69/

A69.2 – Lymeská choroba:

MICHALOVCE: Hlásených 5 ochorení:

- *43 ročná nezamestnaná žena, bytom Strážske*

vektor prenosu – *neznámy hmyz*

lokalizácia – *DK - koleno*

lokalita – *les - Strážske*

ochorenie potvrdené – *klinicky*

- 55 ročná zamestnaná žena, bytom Kaluža
vektor prenosu – *neznámy hmyz*
lokalizácia – *DK*
lokalita – *vlastná záhrada – Kaluža*
ochorenie potvrdené – *klinicky*

- 58 ročná zamestnaná žena, bytom Michalovce
vektor prenosu – *neznámy hmyz*
lokalizácia – *ľavý prsník*
lokalita – *les Michalovce*
ochorenie potvrdené – *klinicky*

- 60 ročná dôchodkyňa, bytom Michalovce
vektor prenosu – *kliešť*
lokalizácia – *hrudník*
lokalita – *les Michalovce (Biela hora)*
ochorenie potvrdené – *klinicky a serologicky (IgM- negat; IgG -pozit)*

- 60 ročný dôchodca, bytom Michalovce
vektor prenosu – *neznámy hmyz*
lokalizácia- *brucho*
lokalita – *vlastná záhrada - Dúbravka*
ochorenie potvrdené - *klinicky*

VÍRUSOVÉ INFEKČIE CENTRÁLNEHO NERVOVÉHO SYSTÉMU /A80-A89/

A87.9- Nešpecifikovaná vírusová meningitída:

MICHALOVCE: Hlásené 1 ochorenie:

- 15 ročné dieťa, bytom Michalovce žijúce v neštandardných hygienických podmienkach bývania a stravovania
- *prvé príznaky ochorenia: 14.9.2013*
- *Priebeh ochorenia: 17.9.2013 hospitalizovaný na infekčnom oddelení NsP Š. Kuku Michalovce, a.s pre bolesti hlavy, zvracanie, TT do 39 °C, šija oponuje v poslednej fáze, Brudzinský pozit.*
- 17.9. – 20.9.2013- likvor - POS

VÍRUSOVÉ INFEKČIE CHARAKTERIZOVANÉ LÉZIAMI KOŽE A SLIZNICE /B00 – B09/

B01 – varicella :

SOBRANCE: Hlásených 9 ochorení.

Veková skupina: 1-4 roč.- 3 prípady, 5-9. roč.- 5 prípadov a 10-14 roč. – 1 prípad.

Výskyt ochorenia: *sporadický a rodinný (2x2 prípady)*

B02 – herpes zoster :

MICHALOVCE: Hlásených 6 ochorení u osôb rôznych vekových skupín.

(3x u dôchodcov, 3x u zamestnaných osôb)

INÉ VÍRUSOVÉ CHOROBY /B25-B34/

B26 – mumps – parotitis epidemica:

MICHALOVCE:

Epidemický výskyt v okrese Michalovce:

K 30.9.2013 spolu hlásených 36 prípadov ochorení na parotitídu v okrese Michalovce (v rómskej osade ul. Mlynská, Michalovce – 33 ochorení, 1 ochorenie v obci Drahňov, 1 ochorenie v obci Michalovce mimo rómskej osady, 1 ochorenie Veľké Kapušany). V 7 prípadoch boli ochorenia komplikované aseptickou meningitídou a v 1 prípade pankreatitídou. 12 osôb bolo hospitalizovaných na infekčnom oddelení NsP Š. Kuku ru Michalovce, a.s.

Serologicky bolo potvrdených 17 prípadov (Lab. Alpha medical Stropkov), vzorky boli zaslané do NRC pre morbilli, parotitídu a rubeolu pri ÚVZ SR Bratislava (v 3 vzorkách zo 17.9.2013 potvrdený NRC pre MMR Bratislava vírus parotitídy). V jednom prípade bola zistená pozitívna cestovateľská anamnéza – pobyt chorého v Anglicku (Bredford).

Ochorenia sa vyskytli vo vekových skupinách: 0 roč.-1 ochorenie, 1-4 roč.- 3 ochorenia, 5-9 r. - 13 ochorení, 10-14 r. - 12 ochorení, 15.-19.r. - 2 ochorenia, 20-24 r. - 2 ochorenia, 25-34 r. – 2 ochorenia a 45-54 r. 1 ochorenie.

Z celkového počtu chorých bolo očkovaných: 1 dávkou očkovacej látky proti parotitíde 20 osôb, v 13 prípadoch boli chorí očkovaní 2 dávkami vakcíny proti parotitíde, v 1 prípade sa očkovanie nepodarilo zistiť, nakoľko chorý predtým žil v okrese Trebišov (Sečovce) a nevie udať meno obv. lekára, 2 chorí neočkovaní pre vek (52 r. a 0 r.) Počet kompletne očkovaných vzhľadom na svoj vek (z celkového počtu očkovaných 33) – 30 (traja očkovaní nekompletne len jednou dávkou očk. látky proti parotitíde).

Protiepidemické opatrenia v ohniskách nákaz boli vykonané v dňoch 16.9.2013 - 30.9.2013 pracovníkmi oddelenia epidemiológie RÚVZ Michalovce. O uvedenej mimoriadnej epidemiologickej situácii boli dňa 17.9.2013 telefonicky informovaní pracovníci ÚVZ SR Bratislava (MUDr. Mikas Ján, MUDr. Jančulová Viera), hovorkyňa ÚVZ SR Bratislava a následne aj písomne 20.9.2013. O epid. situácii boli informovaní aj primátor mesta Michalovce, pediatri NZZ pre deti a dorast v okrese Michalovce a Sobrance, komunitní pracovníci pôsobiaci pri MsÚ Michalovce a v rámci odborného seminára „Spolok lekárov“ , všetci prítomní lekári NZZ a štátnych zdravotníckych zariadení.

V rámci diferenciálnej diagnózy v 3 prípadoch bol biologický materiál (sérum) zaslaný do Ústavu lekárskej mikrobiológie pri ÚVZ SR Bratislava na identifikáciu vírusov coxackie.

Ochorenia potvrdené: klinicky

epidemiologicky

serologicky – 17x

O tejto mimoriadnej epid. situácii sú naďalej priebežne informovaní ÚVZ SR- HH a hlavná odborníčka MZ SR pre epidemiológiu.

HELMINTÓZY /B65-B83/

B68 – Tenióza:

MICHALOVCE: Hlásené 1 ochorenie u 3 ročného dieťaťa, mimo kolektív, bytom Iňačovce.

Ochorenie potvrdené: *mikroskopicky – Taenia saginata*

ZAVŠIVENIE-PEDIKULÓZA, SVRAB- AKARIÓZA A INÉ ZAMORENIE /B85-B89/

B86 – svrab- scabies:

MICHALOVCE: Hlásených 12 ochorení v rôznych vekových skupinách.

Výskyt ochorenia: sporadický a rodinný (1x3 prípady a 1x5 prípadov)

Rozdelenie podľa obcí: Michalovce-mesto-1x; Budkovce- 1x; Iňačovce-1x; Malčice-5x; Strážske-3x; Trhovište-1x.

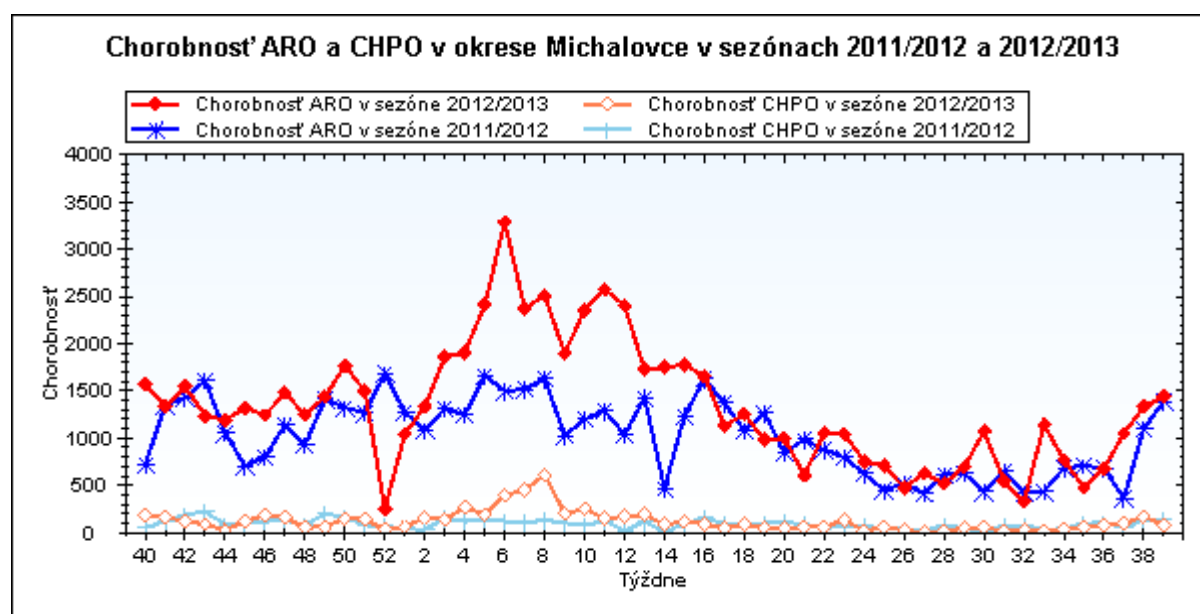
CHRÍPKA A CHRÍPKÉ PODOBNÉ ARO

J 11– chrípka a jej podobné ochorenia – Spolu hlásených 1991 ARO, z toho 254 CHPO a 24 komplikácií.

Chrípková aktivita – I. stupeň – bez aktivity

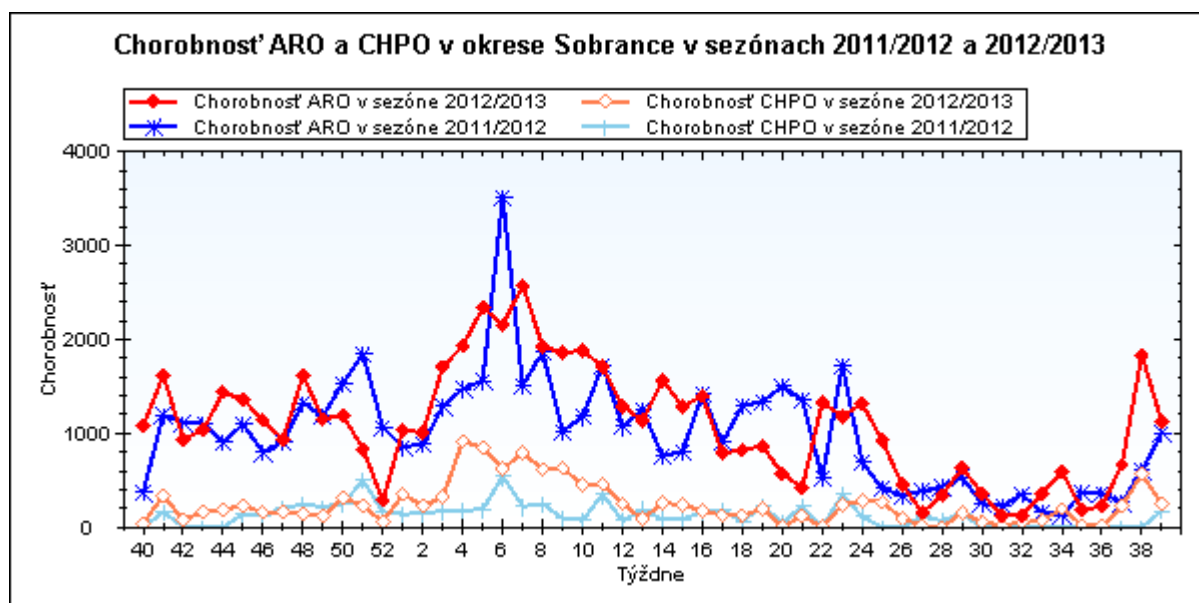
MICHALOVCE: Hlásených 1574 ochorení, z toho 141 CHPO, komplikácie – 14

		0-5	6-14	15-19	20-59	60+	Spolu
Michalovce	ARO Abs.	272	325	192	606	179	1574
	Ch.	10825,3	8630,4	8051,5	3121,5	3168,7	4639,5
	CHPO Abs.	38	57	36	9	1	141
	Ch.	1512,4	1531,6	1509,7	46,4	17,7	415,6



SOBRANCE: Hlásených 417 ochorení, z toho 113 CHPO, komplikácie - 10

		0-5	6-14	15-19	20-59	60+	Spolu
Sobrance	ARO Abs.	93	144	78	71	31	417
	Ch.	11722,7	11079,8	8484,4	1444,9	1797,1	4022,5
	CHPO Abs.	35	55	21	2	0	113
	Ch.	4411,8	4231,9	2284,3	40,7	0,0	1090,0



NOZOKOMIÁLNE NÁKAZY:

- ⇒ **L03 – celulitída - flegmóna:** 1 prípad
- ⇒ *Hlásený 1 prípad u 22 ročného muža, hospitalizovaného na oddelení úrazovej chirurgie NsP Š. Kukuřu Michalovce, a.s. pre viacnásobnú zlomeninu predkolenia.*
- ⇒ 11.4. – 16.4.2013 primárne operačná liečba fraktúry osteosyntetickou dľahou.
- ⇒ 20.8.2013 – vznik flegmóny a následne pre neustupujúci infekť extrakcia osteosyntet. dľahy.
- ⇒ 22.8.2013 – ster z rany – Staphylococcus aureus

ÚMRTIA :

⇒ za mesiac september 2013 sme nezaznamenali žiadne úmrtie na prenosné infekčné ochorenie

INÉ POZORUHODNÉ INFORMÁCIE :

1. Spolu hlásených 98 potvrdených a 17 nepotvrdených ohnísk.
2. **Regionálna veterinárna a potravinová správa Michalovce** za september 2013 naďalej hlásila pretrvávajúce ohnisko trichinelózy u diviaka v katastri obce Pavlovce nad Uhom, okres Michalovce.
3. V mesiaci september 2013 prebiehala administratívna kontrola pravidelného očkovania k 31.8.2013 v NZZ pre deti a dorast v okresoch Michalovce a Sobrance.

S pozdravom

MUDr. Janka Stašková, MPH
regionálna hygienička

Na vedomie :

- 1) Riaditeľstvo NsP Štefana Kuku, Michalovce, a.s.
- 2) Riaditeľstvo Psychiatrickej nemocnice Michalovce, n.o.
- 3) Riaditeľstvo Regionálnej nemocnice Sobrance, n.o.
- 4) Riaditeľstvo Polikliniky Veľké Kapušany, ul. Z. Fábryho 22, n.o.
- 5) RÚVZ so sídlom v Banskej Bystrici, Cesta k nemocnici 1
- 6) Regionálna veterinárna a potravinová správa Michalovce, ul. Sama Chalupku 22