



# Regionálny úrad verejného zdravotníctva

so sídlom v Michalovciach, S.Chalupku 5, PSČ 071 01

Tel.: 056/6880611, 612    FAX: 056/6880636    email: mi.sekretariat@uvzs.sk    www.ruvzmi.sk    IČO: 17335680

**Titl.**  
**Regionálny úrad verejného zdravotníctva**  
**so sídlom v Košiciach**  
**Ipeľská 1**

**040 01 KOŠICE**

**Naša značka :**  
2014/ 004600

**Vybavuje /klapka :**  
Luptáková /621

**V Michalovciach, dňa:**  
7.10.2014

**Vec: Epidemiologická situácia za september 2014**  
**v okresoch MICHALOVCE a SOBRANCE – zaslanie**

Epidemiologická situácia za mesiac **SEPTEMBER** je charakterizovaná:

- ✓ **epidemickým výskytom:** parotitídy
- ✓ **pretrvávajúcim výskytom:** črevných ochorení
- ✓ **výskytom:** vírusovej hepatitídy, dermatofytózy, leptospirózy, lymeskej choroby
- ✓ **nulovým výskytom:** NN, tuberkulózy, prenosných pohlavných ochorení

## ČREVNÉ INFEKČNÉ CHOROBY /A00 – A09/:

**A02 - salmonelová enteritída:** Spolu hlásených 11 ochorení.

**MICHALOVCE:** Hlásených 7 ochorení v rôznych vekových skupinách.

*Rozdelenie podľa vekových skupín:* 1-4 roč.- 2 prípady; 10-14 roč. – 2 prípady; 15-19 roč. – 1 prípad; 45-54 roč.- 1 prípad; 55-64 roč. – 1 prípad.

*Rozdelenie podľa obcí:* Michalovce - mesto- 2 prípady; Čierne Pole – 1 prípad; Moravany – 1 prípad; Naciná Ves – 1 prípad; Pozdišovce – 1 prípad a Poruba pod Vihorlatom – 1 prípad.

*Výskyt ochorení:* sporadický

- **pravdepodobný faktor prenosu:** vajcia domáce-5x  
mäsové výrobky –1x  
zmiešaná strava – 1x
- **etiolog. agens-** *salm. enteritidis*-6x  
*salm. typhimurium* – 1x

**SOBRANCE:** Hlásené 4 ochorenia v rôznych vekových skupinách.

*Rozdelenie podľa vekových skupín:* 0-roč.- 1 prípad; 5-9 roč.- 1 prípad; 25-34 roč.- 1 prípad; 35-44 roč.- 1 prípad.

*Rozdelenie podľa obcí:* Sobrance – mesto – 3 ochorenia, Blatné Remety – 1 ochorenie.

*Výskyt ochorení:* sporadický

- **pravdepodobný faktor prenosu:** vajcia domáce- 2x  
hydina -1x  
umelá mliečna výživa (Nutrilon) – 1x
- **etiolog. agens-** *salm. enteritidis*- 3x  
*salm. spp.*- 1x

#### **A04.0 – infekcia enteropatogénnymi *Escherichia coli*:**

MICHALOVCE: Hlásené 2 ochorenia u 0 ročných detí, bytom Michalovce- mesto, žijúcich v neštandardných hygienických podmienkach bývania a stravovania.

- **sérotyp:** O 111; O125

#### **A04.5 – kampylobakteriálna enteritída:** Spolu hlásených 19 ochorení.

MICHALOVCE: Hlásených 15 ochorení v rôznych vekových skupinách.

*Vekové skupiny:* 0 roč.-3 prípady; 1-4 roč.- 7 prípadov; 5-9 roč.- 2 prípady; 25-34 roč.- 2 prípady; 65+ roč.- 1 prípad

*Výskyt podľa obcí:* Bracovce- 1 ochorenie, Drahňov – 1 ochorenie, Jastrabie pri Michalovciach – 1 ochorenie, Lastomír – 1 ochorenie, Lesné – 1 ochorenie, Michalovce – mesto – 4 ochorenia, Petrovce nad Laborcom – 1 ochorenie, Rakovec nad Ondavou – 1 ochorenie, Strážske – 1 ochorenie, Trhovište – 1 ochorenie, Trnava pri Laborci – 1 ochorenie, Vrbnica – 1 ochorenie

- **pravdepodobný faktor prenosu:** hydina – 3x  
ovocie – 8x  
materské mlieko+ umelá mliečna výživa- 2x  
mliečne výrobky – 2x
- **etiolog. agens:** *Campylobacter jejuni* - 14x  
*Campylobacter coli* – 1x

SOBRANCE: Hlásené 4 ochorenia.

*Vekové skupiny:* 0-roč.- 2 prípady; 15-19 roč.- 1 prípad a 20-24 roč.- 1 prípad

*Výskyt podľa obcí:* Fekišovce – 1 ochorenie, Hlivištia – 2 ochorenia, Ruskovce – 1 ochorenie

- **výskyt ochorenia:** sporadický a rodinný (1x2 prípady)
- **pravdepodobný faktor prenosu:** hydina – 3x  
zmiešaná strava – 1x
- **etiolog. agens:** *Campylobacter jejuni* – 4x

#### **A04.8 – iné špecifikované bakteriálne infekcie:** Spolu hlásené 4 ochorenia.

MICHALOVCE: Hlásené 3 ochorenia.

*Vekové skupiny:* 0 roč.-2 prípady; 1-4 roč.- 1 prípad

*Výskyt podľa obcí:* Michalovce- mesto - 2 prípady; Naciná Ves – 1 prípad

- **etiolog. agens:** *Citrobacter* - 2x  
*Proteus*- 1x

SOBRANCE: Hlásené 1 ochorenie u 78 ročnej dôchodkyne, bytom Sobrance- mesto.

- **etiolog. agens:** Pseudomonas - 1x

**A08- vírusové a iné špecifikované črevné infekcie:**

MICHALOVCE: Hlásené 2 ochorenia:

- 0 ročné dieťa, bytom Zemplínska Široká
- 5 ročné dieťa navštevujúce MŠ, bytom Horovce
- **etiolog. agens:** rotavírus pozit- 2x

BAKTERIÁLNE ZOONÓZY /A20-A28/

**A27.8- iné formy leptospirózy:**

SOBRANCE: Hlásené 1 ochorenie u 50 ročného nezamestnaného muža, bytom Sobrance – mesto, žijúceho v neštandardných hygienických podmienkach bývania a stravovania.

- prvé príznaky ochorenia: 2.9.2014 – TT 38,8°C, zimnica, sťažené dýchanie, kašeľ s expektoráciou, slabosť
- pred 2 týždňami stúpil na klinec, vtedy nebol ošetrený, až v rámci vyšetrenia na infekčnej ambulancii indikované chirurgické vyšetrenie nohy (rana po vpichu kľudná); menovaný žije v rómskej osade, okolie značne znečistené odpadkami, zvýšený výskyt hlodavcov - myši, potkany
- od 6.9. do 10.9.2014 hospitalizovaný na infekčnom oddelení NsP Š. Kukuřu Michalovce, a.s.
- *mechanizmus prenosu:* pravdepodobne infikovaný cez porušenú kožu na chodidle pri poranení klincom kontaminovaným výlučkami hlodavcov
- *faktor prenosu:* výlučky zvierat/moč
- *ochorenie potvrdené:* klinicky  
serologicky – L. sejroe, titer 1: 3200

INÉ BAKTERIÁLNE CHOROBY /A30-A49/

**A46 – ruža- erysipelas:**

MICHALOVCE: Hlásené 4 ochorenia:

- 44 ročný zamestnaný muž, bytom Poruba pod Vihorlatom
- 52 ročný zamestnaný muž, bytom Rakovec nad Ondavou
- 63 ročná dôchodkyňa, bytom Sliepkovce
- 68 ročná dôchodkyňa, bytom Budkovce

INÉ SPIROCHÉTOVÉ CHOROBY /A65-A69/

**A69.2 – lymeská choroba:**

MICHALOVCE: Hlásených 5 prípadov:

24 ročný študent t.č. mimo kolektív, bytom Michalovce – mesto.

- *Vektor prenosu* – neznámy hmyz
- *Lokalizácia* – DK – ľavé stehno
- *Lokalita* – vlastná záhrada (Michalovce)
- *Ochorenie potvrdené* : klinicky

57 ročný zamestnaný muž, bytom Šamudovce

- Vektor prenosu – neznámy hmyz
- Lokalizácia – HK – pravé rameno
- Lokalita – záhrada (Šamudovce)
- Ochorenie potvrdené : klinicky

64 ročný dôchodca, bytom Poruba pod Vihorlatom

- Vektor prenosu – neznámy hmyz
- Lokalizácia – brucho
- Lokalita – les (Poruba p/Vih.)
- Ochorenie potvrdené : klinicky, serologicky (IgG – pozit; IgM - negat)

68 ročná dôchodkyňa, bytom Oreské

- Vektor prenosu – kliešť
- Lokalizácia – DK – ľavé lýtko
- Lokalita – les (Oreské)
- Ochorenie potvrdené : klinicky, serologicky (IgM – pozit)

70 ročná dôchodkyňa, bytom Michalovce – mesto

- Vektor prenosu – neznámy hmyz
- Lokalizácia – HK – ľavé rameno
- Lokalita – vlastná záhrada (Michalovce)
- Ochorenie potvrdené : klinicky

## **VÍRUSOVÉ INFEKČIE CHARAKTERIZOVANÉ LÉZIAMI KOŽE A SLIZNICE** **/B00 – B09/**

### **B01 – varicella :**

**MICHALOVCE:** Hlásené 2 ochorenia.

*Vekové skupiny:* 1-4 roč.- 1 prípad; 10-14 roč.- 1 prípad

*Výskyt podľa obcí:* Veľké Kapušany - mesto – 2 prípady

*Výskyt ochorení:* sporadický

### **B02 – herpes zoster : Spolu hlásených 7 ochorení.**

**MICHALOVCE:** Hlásených 6 sporadických ochorení.

*Vekové skupiny:* 15-19 roč.- 1 prípad; 25-34 roč.- 1 prípad; 45-54 roč.- 1 prípad; 55-64 roč.- 2 prípady a 65+ roč.- 1 prípad

*Rozdelenie podľa obcí:* Michalovce- mesto- 2 prípady; Čečehov- 1 prípad; Palín – 1 prípad; Strážske - 1 prípad; Vysoká nad Uhom- 1 prípad

**SOBRANCE:** Hlásený 1 prípad u 63 ročnej dôchodkyne, bytom Blatné Revištia.

## VÍRUSOVÁ HEPATITÍDA /B15-B19/

### **B15 – akútna vírusová hepatitída A:**

MICHALOVCE: Hlásené 1 ochorenie ikterickej formy u 43 ročnej nezamestnanej ženy, bytom Čierne Pole bez epidemiologickej súvislosti.

Protiepidemické opatrenia v rodine boli vykonané v plnom rozsahu – dezinfekcia, lekársky dohľad, aktívna imunizácia, vyhľadávanie podozrivých z nákazy, zdravotná osвета a informovanie zainteresovaných. Boli vydané 4 opatrenia formou rozhodnutia RH RÚVZ Michalovce.

*Ochorenie potvrdené:* klinicky

serologicky - anti HAV IgM - pozit

### **B18.2 – chronická vírusová hepatitída C:**

MICHALOVCE: Hlásený 1 prípad u 55 ročnej zamestnanej ženy, bytom Michalovce- mesto. Pacientke po operácii žlčníka v júli 2013 opakovane zistená pozitivita pečeňových transamináz.

- *Epid. anamnéza na parenterálne zákroky:*
  - r. 1960 (ako 2 ročná) - operácia hernie
  - r. 2008- operácia uterus myomatosus na III. Gynekologicko- pôrodnickej klinike Nemocnica Košice- Šaca, a.s.
  - r. 2013- laparoskopická cholecystektómia- Nemocnica Košice- Šaca, a.s.
  - pacientka udáva 2x prerezanie d'asiem na zubnej ambulancii
- *Ochorenie potvrdené:* serologicky – HCV pozit, genotyp 1B

## INÉ VÍRUSOVÉ CHOROBY /B25-B34/:

### **B26 – parotitída:**

MICHALOVCE: Hlásených 14 ochorení, z toho 12 prípadov v epidemiologickej súvislosti.

*Sporadický výskyt:* Hlásené 2 ochorenia:

- 18 ročný nezamestnaný muž, bytom Moravany – ochorenie komplikované orchitídou (Dg:B26.0)

- 2 ročné dieťa, bytom Horovce, žijúce v neštandardných hygienických podmienkach bývania a stravovania

- *Očkovanie:* 1 dávkou -1x; 2 dávkami – 1x
- *Ochorenie potvrdené:* klinicky- 2x  
serologicky -1x

### *Epidemický výskyt v obci Trhovište:*

Od 19.9.2014 do – 30.9.2014 hlásených 12 ochorení bez komplikácií na parotitídu v obci Trhovište- rómska osada. Z klinických príznakov dominoval opuch parot. žľazy (jednostranný aj obojstranný) a TT do 39 °C. Všetky ochorenia hlásené u osôb s nízkym hygienickým štandardom bývania a stravovania. Vyšetrení obvodným lekárom prvého kontaktu.

- *Vekové skupiny:* 0-4 roč.- 2 ochorenia; 5-9 roč.- 2 ochorenia; 10-14roč. - 3 ochorenia; 15.-19 roč.. – 2 ochorenia; 20-59 roč. - 3 ochorenia.

- *Celkový počet očkovaných:* 10 osôb; 1 dávka: 3 osoby  
2 dávkami: 7 osôb  
neočkovaní pre vek: 2 osoby
- *Cestovateľská anamnéza* bola vo všetkých prípadoch negatívna
- *Protiepidemické opatrenia* v ohniskách nákaz (rodina, základná škola Trhovište) boli vykonané priebežne v dňoch od 22.9.-30.9.2014 pracovníkmi oddelenia epidemiológie RÚVZ Michalovce.
- *Ochorenia potvrdené:* klinicky- na základe typických klinických príznakov epidemiologicky

**B27- infekčná mononukleóza:**

MICHALOVCE: Hlásené 3 ochorenia:

- 16 ročný študent SŠ, bytom Michalovce
- 17 ročný študent SŠ, bytom Veľké Kapušany
- 20 ročný študent VŠ, bytom Hažín
- Ochorenia potvrdené: *klinicky a serologicky – Elisa IgM pozit 3x (Dg:B27.0)*

**MYKÓZY /B35-B49/**

**B35.4- Tinea corporis:**

MICHALOVCE: Hlásené 1 ochorenie u 23 ročného študenta t.č. mimo kolektív, bytom Zbudza.

*Mechanizmus prenosu:* priamy kontakt s domácimi zvieratami (mačka, pes)

*Ochorenie potvrdené :* klinicky a kultivačne- *Microsporum canis*

**HELMINTÓZY /B65 – B83/**

**B77 – askarióza:**

MICHALOVCE: Hlásené 1 ochorenie u 5 ročného dieťaťa mimo kolektív, bytom Pavlovce nad Uhom.

*Ochorenie potvrdené:* klinicky a mikroskopicky – *Ascaris lumbricoides*

**ZAVŠIVENIE-PEDIKULÓZA, SVRAB- AKARIÓZA A INÉ ZAMORENIE /B85-B89/**

**B86 – svrab- scabies:**

MICHALOVCE: Hlásených 15 ochorení.

*Vekové skupiny:* 0 roč.- 1 ochorenie; 1-4 roč.- 1 ochorenie; 5-9 roč.- 3 ochorenia; 10-14 roč.- 3 ochorenia; 15-19 roč.- 2 ochorenia; 25-34 roč.- 1 ochorenie; 45-54 roč.- 2 ochorenia; 55-64 roč.- 2 ochorenia

*Výskyt podľa obcí:* Iňačovce – 1 ochorenie; Malčice- 2 ochorenia; Michalovce – mesto – 10 ochorení; Šamudovce – 2 ochorenia

*Výskyt ochorení:* sporadický a rodinný ( 2x2 prípady; 1x3 prípady; 1x7 prípadov)

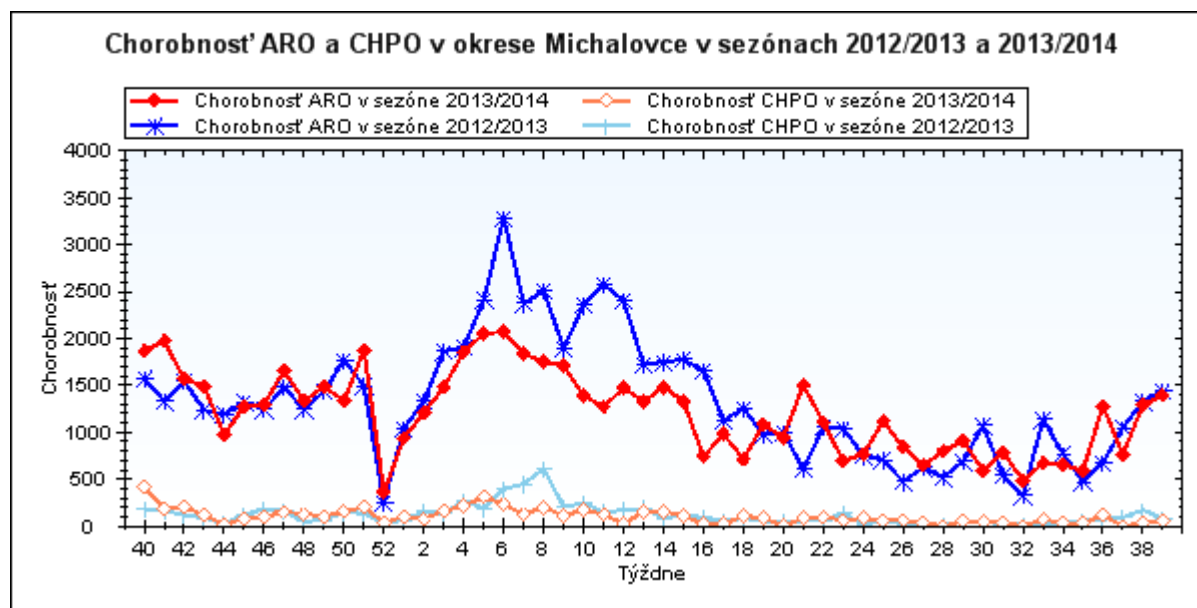
## CHRÍPKA A CHRÍPKÉ PODOBNÉ ARO

**J 11– chrípka a jej podobné ochorenia** – Spolu hlásených 3 004 ARO, z toho 171 CHPO a 73 komplikácií.

*Chrípková aktivita –I. stupeň – sporadický*

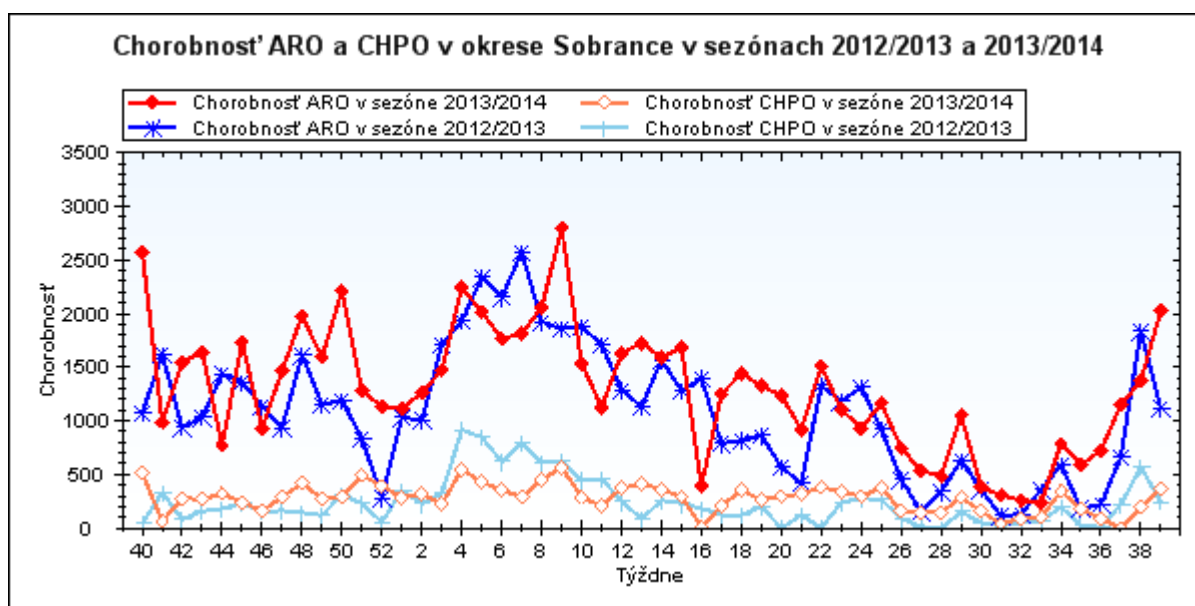
**MICHALOVCE:** Hlásených 2 428 ochorení, z toho 84 CHPO, komplikácie – 28.

		0-5	6-14	15-19	20-59	60+	Spolu
Michalovce	ARO Abs.	494	514	302	901	217	<b>2 428</b>
	Ch.	14827,5	10185,3	9732,9	3243,6	2606,8	<b>5099,3</b>
	CHPO Abs.	28	26	14	15	1	<b>84</b>
	Ch.	840,4	515,2	451,2	54,0	12,0	<b>176,4</b>



**SOBRANCE:** Hlásených 576 ochorení, z toho 87 CHPO, komplikácie – 87.

		0-5	6-14	15-19	20-59	60+	Spolu
Sobrance	ARO Abs.	146	208	127	67	28	576
	Ch.	16712,5	14466,5	12888,2	1702,2	2011,5	6052,8
	CHPO Abs.	26	37	21	2	1	87
	Ch.	2976,2	2573,4	2131,1	50,8	71,8	914,2



### **NOZOKOMIÁLNE NÁKAZY:**

- za mesiac september 2014 neboli hlásené

### **ÚMRTIA :**

- za mesiac september 2014 sme nezaznamenali žiadne úmrtie na prenosné infekčné ochorenie

### **INÉ POZORUHODNÉ INFORMÁCIE :**

1. Spolu hlásených 93 potvrdených a 28 nepotvrdených ohnísk.
2. **Regionálna veterinárna a potravinová správa Michalovce** za september 2014 naďalej hlásila pretrvávajúce ohnisko trichinelózy u diviaka v katastri obce Pavlovce nad Uhom, okres Michalovce.
3. Z odpadovej vody zo dňa 17.6.2014 bola dňa 11.9.2014 ukončená akreditovaným pracoviskom NRC pre poliomyelitídu pri ÚVZ SR v Bratislave identifikácia vykultivovateľného vírusu: Cocksackievírus B5 (interfáza) a Cocksackievírus B4 (spodná fáza)



4. V súvislosti s nadchádzajúcou chrípkovou sezónou 2014/2015 bolo dňa 10.9.2014 zaslané všetkým očkujúcim lekárom pre deti a dorast a dospelých v okrese Michalovce a Sobrance usmernenie o odporúčaniach týkajúcich sa očkovania proti chrípke. Zároveň im bolo zaslané upozornenie týkajúce sa hlásenia akútnych respiračných ochorení (ARO) a chrípke podobných ochorení (CHPO).
5. Dňa 29.9.2014 bolo zaslané všetkým praktickým lekárom NZZ pre deti a dorast v okrese Michalovce a Sobrance usmernenie o očkovaní detí HbsAg pozitívnych matiek vzhľadom na dočasnú nedostupnosť očkovacej látky Infanrix- IPV+Hib.

S pozdravom

MUDr. Janka Stašková, MPH  
regionálna hygienička

Na vedomie :

- 1) Riaditeľstvo NsP Štefana Kukuru, Michalovce, a.s.
- 2) Riaditeľstvo Psychiatrickej nemocnice Michalovce, n.o.
- 3) Riaditeľstvo Regionálnej nemocnice Sobrance, n.o.
- 4) Riaditeľstvo Polikliniky Veľké Kapušany, ul. Z. Fábryho 22, n.o.
- 5) RÚVZ so sídlom v Banskej Bystrici, Cesta k nemocnici 1
- 6) Regionálna veterinárna a potravinová správa Michalovce, ul. Sama Chalupku 22