

## Týždenné hlásenie za SR v roku 2023 – 40. kalendárny týždeň

### Percento hlásiacich ambulancií lekárov

Ambulancie - pediatri (P) 49

Ambulancie - dospelí (D) 39

Stupeň aktivity 2 – Sporadický výskyt

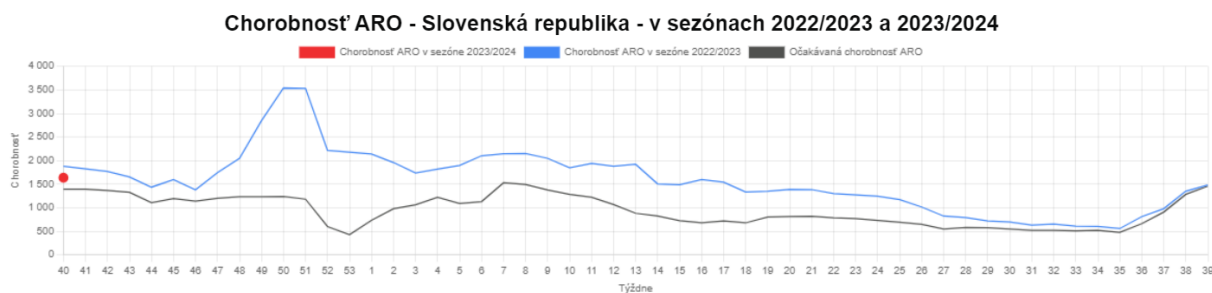
### Akútne respiračné ochorenia (ARO), chrípka a chrípke podobné ochorenia (CHPO) a úmrtia podľa vekových skupín, Slovenská republika

Veková skupina	0 až 5	6 až 14	15 až 19	20 až 59	60 a viac	Spolu
Všetky ARO	8815	8749	4299	11982	3816	37661
Chorobnosť ARO	5023,8	3416,3	3334,7	1023,0	757,9	1636,6
Z nich CHPO	708	755	419	984	358	3224
Chorobnosť CHPO	403,5	294,8	325,0	84,0	71,1	140,1
Úmrtia	0	0	0	0	0	0

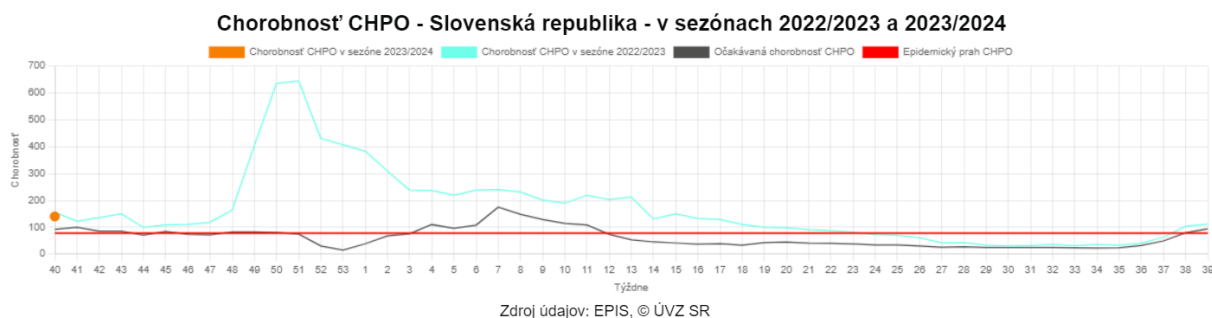
### Komplikácie akútnych respiračných ochorení podľa vekových skupín

Veková skupina	0 až 5	6 až 14	15 až 19	20 až 59	60 a viac	Spolu
Pneumónie	42	20	10	51	16	139
Otitídy	116	98	19	111	23	367
Sinusitídy	125	134	77	206	40	582
Komplikácie spolu	283	252	106	368	79	1088
%komplikácií z ARO	3,2	2,9	2,5	3,1	2,1	2,9

### obr1



**obr2**



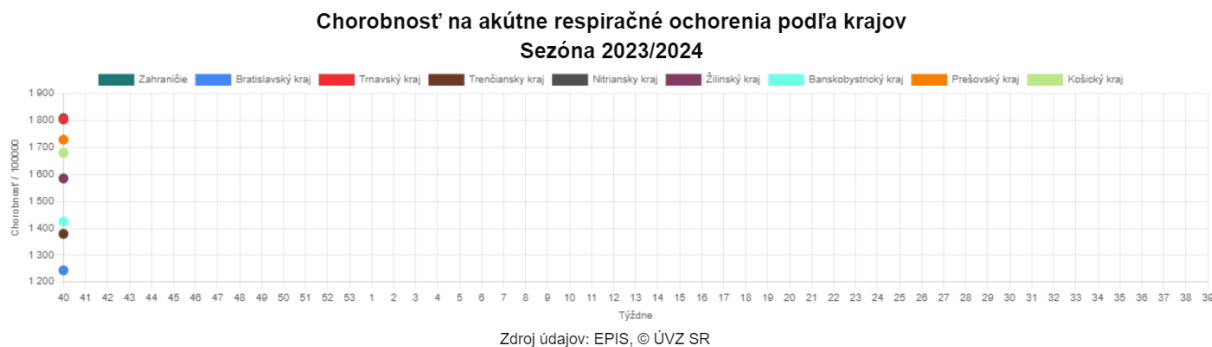
**obr3**



**Chorobnosť na akútne respiračné ochorenia podľa krajov a vekových skupín**

Územná jednotka	0 až 5	6 až 14	15 až 19	20 až 59	60 a viac	Spolu	Porovnanie
Bratislavský kraj	3127,4	2740,8	1940,2	997,1	718,7	1243,2	-11,9%
Trnavský kraj	6038,6	3956,5	4050,6	1151,0	737,9	1804,1	4,8%
Trenčiansky kraj	4995,2	2639,6	2664,4	882,3	673,9	1378,6	21,3%
Nitriansky kraj	6332,7	4755,9	4581,4	1067,2	690,5	1809,1	7,6%
Žilinský kraj	4724,0	2841,6	2746,3	993,8	873,4	1584,7	16,9%
Banskobystrický kraj	3964,1	3207,7	3735,6	910,6	759,4	1424,4	9,5%
Prešovský kraj	4994,5	3311,8	2817,3	1005,3	879,9	1729,0	7,2%
Košický kraj	5352,4	3551,4	2938,1	1079,8	695,3	1679,8	11,7%
Slovenská republika	5023,8	3416,3	3334,7	1023,0	757,9	1636,6	10,5%

**obr4**

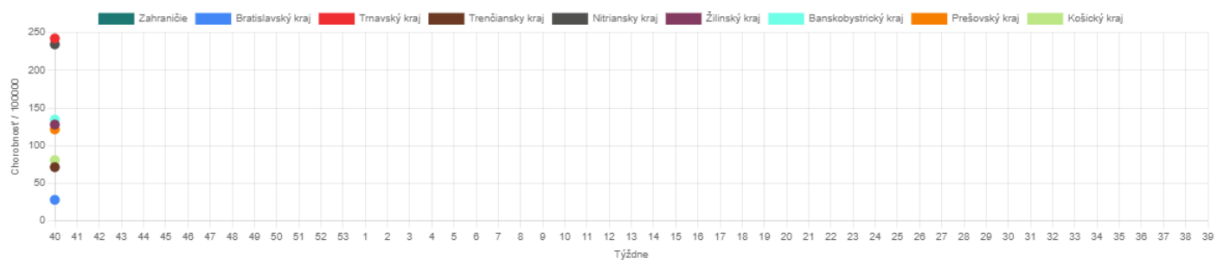


**Chorobnosť na chrípku a chrípke podobné ochorenia podľa krajov a vekových skupín**

Územná jednotka	0 až 5	6 až 14	15 až 19	20 až 59	60 a viac	Spolu	Porovnanie
Bratislavský kraj	0,0	0,0	0,0	32,4	33,8	28,1	-16,3%
Trnavský kraj	885,7	672,0	598,2	130,4	52,2	242,4	65,0%
Trenčiansky kraj	188,3	104,3	176,9	57,3	39,3	71,4	-3,6%
Nitriansky kraj	760,9	568,8	554,1	143,6	121,1	234,5	6,2%
Žilinský kraj	393,4	214,0	281,8	68,3	84,2	128,0	43,8%
Banskobystrický kraj	320,7	208,8	241,2	107,4	99,4	134,7	67,1%
Prešovský kraj	368,9	277,0	263,9	48,9	56,0	121,5	21,1%
Košický kraj	157,1	163,8	225,7	54,5	41,9	80,8	-10,8%
Slovenská republika	403,5	294,8	325,0	84,0	71,1	140,1	25,4%

## obr5

Chorobnosť na chrípku a chrípke podobné ochorenia podľa krajov  
Sezóna 2023/2024



Zdroj údajov: EPIS, © ÚVZ SR

**Chorobnosť na akútne respiračné ochorenia podľa okresov, krajov a vekových skupín**

Územná jednotka	0 až 5	6 až 14	15 až 19	20 až 59	60 a viac	Spolu	Porovnanie
Okres Bratislava V	4838,1	1556,0	1141,5	827,3	389,1	1177,5	-31,8%
Okres Bratislava I	0,0	0,0	0,0	607,1	813,5	635,3	8,7%
Okres Senec	3580,3	3128,8	2188,4	1118,6	668,5	1660,4	27,3%
Okres Bratislava II	3902,4	7289,0	3766,8	1313,5	823,9	1571,1	-22,9%
Okres Bratislava III	0,0	0,0	0,0	994,7	1315,6	1111,6	-29,5%
Okres Bratislava IV	0,0	0,0	0,0	1144,3	702,4	1430,8	9,3%
Okres Malacky	0,0	0,0	0,0	593,5	339,1	265,2	-81,7%
Okres Pezinok	1157,6	2199,5	2710,6	802,9	860,3	1074,4	7,3%
<b>Bratislavský kraj</b>	<b>3127,4</b>	<b>2740,8</b>	<b>1940,2</b>	<b>997,1</b>	<b>718,7</b>	<b>1243,2</b>	<b>-11,9%</b>
Okres Dunajská Streda	8023,8	5166,3	5509,8	1135,1	863,7	2074,9	3,7%
Okres Galanta	7093,0	4712,9	3962,7	1342,5	934,0	1939,2	22,5%
Okres Hlohovec	5399,5	2635,3	3452,2	1238,4	464,5	1775,2	1,2%
Okres Piešťany	4603,3	3223,6	3384,0	1151,3	460,8	1579,9	8,6%
Okres Senica	2991,9	2958,2	1692,4	977,3	1033,0	1405,3	-9,7%
Okres Skalica	5934,3	3068,5	2620,5	662,4	894,3	1344,2	16,0%
Okres Trnava	4797,2	3340,8	3844,1	1231,6	355,0	1612,5	-3,7%
<b>Trnavský kraj</b>	<b>6038,6</b>	<b>3956,5</b>	<b>4050,6</b>	<b>1151,0</b>	<b>737,9</b>	<b>1804,1</b>	<b>4,8%</b>
Okres Bánovce nad Bebravou	4024,8	1929,2	2012,2	946,1	1174,5	1514,4	22,7%
Okres Ilava	5159,3	2871,5	3389,1	698,7	943,7	1627,1	69,8%
Okres Myjava	0,0	0,0	0,0	1022,7	721,8	731,8	-30,4%
Okres Nové Mesto nad Váhom	16454,1	2986,5	3067,5	878,3	1156,0	2118,7	88,6%
Okres Partizánske	4857,0	4144,9	3053,4	1340,7	197,2	1562,8	18,2%
Okres Považská Bystrica	4456,1	2895,4	3389,3	865,1	384,4	1289,5	21,7%
Okres Prievidza	5607,3	4022,7	3849,0	704,1	489,4	1229,6	-2,7%
Okres Púchov	1541,1	1368,3	1083,9	652,6	512,3	892,2	-8,4%
Okres Trenčín	3344,4	2556,9	2703,4	914,6	693,4	1238,4	6,5%
<b>Trenčiansky kraj</b>	<b>4995,2</b>	<b>2639,6</b>	<b>2664,4</b>	<b>882,3</b>	<b>673,9</b>	<b>1378,6</b>	<b>21,3%</b>
Okres Komárno	4962,4	3588,0	2641,6	952,9	683,1	1512,3	6,1%
Okres Levice	5427,7	3975,5	3734,5	930,8	536,7	1456,1	-3,4%
Okres Nitra	8844,1	6740,6	5599,0	1790,1	950,3	2760,2	19,4%
Okres Nové Zámky	6801,6	5771,2	5859,0	1235,4	1038,2	2178,7	20,8%

Okres Šaľa	7980,0	4175,2	3647,2	726,3	481,7	1809,2	-5,5%
Okres Topoľčany	2561,8	1197,3	2141,6	466,5	205,7	624,8	16,7%
Okres Zlaté Moravce	6745,2	6029,9	7342,7	1136,3	419,3	2122,7	-34,3%
<b>Nitriansky kraj</b>	<b>6332,7</b>	<b>4755,9</b>	<b>4581,4</b>	<b>1067,2</b>	<b>690,5</b>	<b>1809,1</b>	<b>7,6%</b>
Okres Bytča	4549,7	4789,9	3718,0	465,3	326,9	1037,6	-1,6%
Okres Čadca	2391,2	1315,6	1301,8	583,3	781,8	849,5	-3,7%
Okres Dolný Kubín	5996,9	2973,4	3855,8	1769,8	1329,2	2424,4	52,3%
Okres Kysucké Nové Mesto	1608,2	936,1	1713,6	1103,2	1307,1	1177,4	21,6%
Okres Liptovský Mikuláš	5149,6	3935,7	2520,6	707,6	464,6	1452,3	22,3%
Okres Martin	4948,9	3213,2	2698,9	1539,7	1040,4	2021,5	23,2%
Okres Námestovo	5480,4	2755,0	3165,0	1475,9	2292,2	2255,1	21,6%
Okres Ružomberok	7143,1	3925,3	3731,3	1170,3	864,0	2086,4	36,6%
Okres Turčianske Teplice	2628,6	854,0	1001,4	782,1	839,0	914,9	-9,4%
Okres Tvrdošín	9287,6	4687,2	5649,1	1154,6	460,7	2451,8	1,7%
Okres Žilina	4486,9	2668,2	2617,3	529,9	318,2	1161,8	13,6%
<b>Žilinský kraj</b>	<b>4724,0</b>	<b>2841,6</b>	<b>2746,3</b>	<b>993,8</b>	<b>873,4</b>	<b>1584,7</b>	<b>16,9%</b>
Okres Banská Bystrica	4904,8	4551,5	5874,2	1497,5	413,0	2042,0	21,8%
Okres Banská Štiavnica	3066,8	1384,8	2997,3	1344,7	1671,8	1591,5	10,0%
Okres Brezno	6280,2	7225,3	10358,5	967,5	664,0	2249,7	0,6%
Okres Detva	2976,5	1081,1	572,7	962,1	1028,5	1088,2	-35,9%
Okres Krupina	0,0	0,0	0,0	921,6	1131,1	973,5	17,7%
Okres Lučenec	2535,1	2193,8	2275,0	1044,9	664,7	1230,6	-22,9%
Okres Poltár	2370,1	2361,8	1713,7	782,8	584,2	1149,7	82,7%
Okres Revúca	2172,6	1262,9	2773,0	1140,9	1328,0	1366,2	16,5%
Okres Rimavská Sobota	4850,3	4111,6	3792,5	539,6	755,6	1552,8	36,7%
Okres Veľký Krtíš	1776,0	1189,8	1954,7	594,5	512,6	764,5	0,6%
Okres Zvolen	7482,1	4303,1	3571,4	1197,1	920,6	1728,1	4,9%
Okres Žarnovica	6194,7	5217,0	4304,9	1020,9	748,7	1744,6	16,9%
Okres Žiar nad Hronom	3513,1	2829,2	4259,7	613,9	528,8	1091,8	26,0%
<b>Banskobystrický kraj</b>	<b>3964,1</b>	<b>3207,7</b>	<b>3735,6</b>	<b>910,6</b>	<b>759,4</b>	<b>1424,4</b>	<b>9,5%</b>
Okres Bardejov	6571,9	4346,1	4484,4	1346,0	1140,2	2246,7	22,4%
Okres Humenné	675,4	802,1	957,8	444,4	411,0	497,4	-17,5%

Okres Kežmarok	4395,3	3652,9	3028,2	980,8	1313,1	2012,3	19,5%
Okres Levoča	11364,6	5874,4	2834,0	538,2	355,8	2180,2	-14,0%
Okres Medzilaborce	1433,7	1101,3	1016,9	1662,4	2398,1	1655,9	83,1%
Okres Poprad	6075,7	4377,6	2592,0	1107,7	1147,4	1861,5	-3,6%
Okres Prešov	6550,5	4302,6	3522,8	2479,6	1525,5	3414,2	17,7%
Okres Sabinov	11360,9	5078,2	3649,5	3399,5	1036,9	4457,8	4,4%
Okres Snina	4372,2	2787,5	2723,5	384,8	278,2	827,1	-23,9%
Okres Stará Ľubovňa	4379,4	2593,7	2284,3	1049,5	817,8	1574,7	0,8%
Okres Stropkov	3047,3	2391,3	3155,8	647,5	442,2	1043,4	-0,5%
Okres Svidník	2306,1	1632,7	1772,2	655,6	729,3	918,0	0,1%
Okres Vranov nad Topľou	2319,9	2770,9	2070,6	975,0	751,0	1337,2	15,0%
<b>Prešovský kraj</b>	<b>4994,5</b>	<b>3311,8</b>	<b>2817,3</b>	<b>1005,3</b>	<b>879,9</b>	<b>1729,0</b>	<b>7,2%</b>
Okres Gelnica	4382,1	3565,2	2165,1	783,4	681,6	1458,0	15,4%
Okres Košice I	3601,7	1395,9	1543,8	2023,5	576,1	1698,0	2,2%
Okres Košice II	6394,2	2995,8	3419,8	1022,9	125,5	1495,3	2,5%
Okres Košice III	6770,2	2608,0	3442,5	660,9	214,1	1218,9	18,2%
Okres Košice IV	6366,9	2606,1	2096,5	871,0	211,7	1111,2	-5,8%
Okres Košice - okolie	2913,8	2970,2	4781,9	877,4	1031,1	1576,5	23,2%
Okres Michalovce	3396,6	2703,5	2007,4	1003,8	621,5	1336,2	13,4%
Okres Rožňava	9234,1	8093,7	3489,5	1458,8	1058,3	2622,3	4,6%
Okres Sobrance	2388,5	2502,4	828,5	176,1	115,1	670,3	48,1%
Okres Spišská Nová Ves	6565,8	3519,7	1913,5	896,7	689,8	1751,1	28,5%
Okres Trebišov	5770,3	3702,0	3624,5	1143,6	1075,4	1858,4	-6,4%
<b>Košický kraj</b>	<b>5352,4</b>	<b>3551,4</b>	<b>2938,1</b>	<b>1079,8</b>	<b>695,3</b>	<b>1679,8</b>	<b>11,7%</b>
<b>Slovenská republika</b>	<b>5023,8</b>	<b>3416,3</b>	<b>3334,7</b>	<b>1023,0</b>	<b>757,9</b>	<b>1636,6</b>	<b>10,5%</b>

***Chorobnosť na chrípku a chrípke podobné ochorenia podľa okresov, krajov a vekových skupín***

Územná jednotka	0 až 5	6 až 14	15 až 19	20 až 59	60 a viac	Spolu	Porovnanie
Okres Bratislava V	0,0	0,0	0,0	0,0	0,0	0,0	-
Okres Bratislava I	0,0	0,0	0,0	0,0	0,0	0,0	-
Okres Senec	0,0	0,0	0,0	0,0	0,0	0,0	-
Okres Bratislava II	0,0	0,0	0,0	117,0	117,7	116,7	-13,3%
Okres Bratislava III	0,0	0,0	0,0	0,0	0,0	0,0	-
Okres Bratislava IV	0,0	0,0	0,0	0,0	0,0	0,0	-

Okres Malacky	0,0	0,0	0,0	0,0	0,0	0,0	-
Okres Pezinok	0,0	0,0	0,0	0,0	0,0	0,0	-
<b>Bratislavský kraj</b>	<b>0,0</b>	<b>0,0</b>	<b>0,0</b>	<b>32,4</b>	<b>33,8</b>	<b>28,1</b>	<b>-16,3%</b>
Okres Dunajská Streda	1583,4	1128,2	772,2	91,8	12,7	294,8	299,2%
Okres Galanta	0,0	0,0	0,0	0,0	0,0	0,0	-
Okres Hlohovec	1938,3	938,0	885,2	366,3	38,7	555,2	51,9%
Okres Piešťany	780,9	812,9	776,6	287,8	125,7	359,1	17,3%
Okres Senica	402,8	636,6	588,7	80,5	0,0	197,1	22,3%
Okres Skalica	0,0	0,0	0,0	135,5	140,3	109,9	-4,3%
Okres Trnava	293,7	234,8	532,8	195,3	112,6	197,1	-10,5%
<b>Trnavský kraj</b>	<b>885,7</b>	<b>672,0</b>	<b>598,2</b>	<b>130,4</b>	<b>52,2</b>	<b>242,4</b>	<b>65,0%</b>
Okres Bánovce nad Bebravou	0,0	0,0	0,0	0,0	0,0	0,0	-100,0%
Okres Ilava	491,4	220,9	121,0	0,0	0,0	90,9	71,9%
Okres Myjava	0,0	0,0	0,0	24,4	0,0	12,6	-55,0%
Okres Nové Mesto nad Váhom	184,9	60,9	127,8	29,0	39,2	47,6	162,5%
Okres Partizánske	0,0	0,0	0,0	165,5	65,7	104,8	5,5%
Okres Považská Bystrica	313,8	183,8	366,4	65,9	57,7	104,6	-33,3%
Okres Prievidza	582,6	94,7	281,6	99,0	22,8	108,5	-12,6%
Okres Púchov	83,3	238,0	399,3	72,5	0,0	134,5	8,0%
Okres Trenčín	0,0	0,0	0,0	21,9	68,2	29,1	78,6%
<b>Trenčiansky kraj</b>	<b>188,3</b>	<b>104,3</b>	<b>176,9</b>	<b>57,3</b>	<b>39,3</b>	<b>71,4</b>	<b>-3,6%</b>
Okres Komárno	1088,2	539,5	498,4	211,0	201,8	308,8	-12,4%
Okres Levice	685,9	456,5	209,4	75,6	49,3	140,0	-27,0%
Okres Nitra	193,5	235,1	284,0	101,7	45,7	114,8	-44,5%
Okres Nové Zámky	1301,6	1046,1	1057,3	295,1	265,5	453,8	37,9%
Okres Šaľa	783,8	499,2	424,1	105,6	60,2	210,5	34,5%
Okres Topoľčany	176,7	194,9	313,4	7,1	7,6	41,7	25,0%
Okres Zlaté Moravce	650,1	358,2	466,2	135,9	131,0	203,3	59,1%
<b>Nitriansky kraj</b>	<b>760,9</b>	<b>568,8</b>	<b>554,1</b>	<b>143,6</b>	<b>121,1</b>	<b>234,5</b>	<b>6,2%</b>
Okres Bytča	0,0	252,1	148,7	0,0	0,0	21,4	-
Okres Čadca	234,4	31,7	54,2	44,9	52,7	57,3	-55,2%
Okres Dolný Kubín	45,4	30,7	58,4	13,1	31,6	25,7	25,0%

Okres Kysucké Nové Mesto	97,5	0,0	0,0	60,3	30,8	46,2	223,1%
Okres Liptovský Mikuláš	457,7	281,1	504,1	87,7	36,7	147,8	20,9%
Okres Martin	20,0	25,8	0,0	162,6	119,2	92,6	59,7%
Okres Námestovo	67,7	0,0	0,0	130,9	371,1	133,6	272,7%
Okres Ružomberok	1957,5	975,2	1214,8	124,7	108,0	460,2	90,0%
Okres Turčianske Teplice	0,0	0,0	0,0	57,5	256,4	101,0	433,3%
Okres Tvrdošín	1109,0	676,5	599,1	0,0	35,4	233,5	-10,6%
Okres Žilina	373,9	293,0	452,4	0,0	0,0	90,6	131,7%
<b>Žilinský kraj</b>	<b>393,4</b>	<b>214,0</b>	<b>281,8</b>	<b>68,3</b>	<b>84,2</b>	<b>128,0</b>	<b>43,8%</b>
Okres Banská Bystrica	0,0	216,7	386,5	146,8	0,0	112,7	1850,0%
Okres Banská Štiavnica	0,0	0,0	0,0	305,0	464,4	267,7	220,2%
Okres Brezno	0,0	64,5	0,0	43,5	22,9	35,2	-22,1%
Okres Detva	0,0	0,0	0,0	76,0	108,3	68,9	275,0%
Okres Krupina	0,0	0,0	0,0	120,2	0,0	84,2	-10,0%
Okres Lučenec	249,4	77,4	0,0	200,3	184,6	170,2	3,7%
Okres Poltár	1185,1	633,6	806,5	0,0	0,0	268,6	88,2%
Okres Revúca	0,0	0,0	0,0	208,3	315,1	178,6	32,1%
Okres Rimavská Sobota	975,8	555,6	677,2	55,7	85,1	232,9	75,0%
Okres Veľký Krtíš	91,1	0,0	0,0	39,6	22,3	32,3	64,6%
Okres Zvolen	0,0	0,0	0,0	188,7	227,0	183,8	56,3%
Okres Žarnovica	68,1	48,8	0,0	72,4	30,6	56,0	133,3%
Okres Žiar nad Hronom	326,8	299,2	311,7	24,7	0,0	69,8	933,3%
<b>Banskobystrický kraj</b>	<b>320,7</b>	<b>208,8</b>	<b>241,2</b>	<b>107,4</b>	<b>99,4</b>	<b>134,7</b>	<b>67,1%</b>
Okres Bardejov	1938,3	1435,8	1274,8	129,6	170,3	507,8	18,6%
Okres Humenné	0,0	0,0	0,0	13,6	30,8	14,5	87,5%
Okres Kežmarok	126,3	53,2	0,0	75,4	150,7	80,0	140,0%
Okres Levoča	165,9	269,5	101,2	26,3	0,0	67,1	-65,3%
Okres Medzilaborce	0,0	0,0	0,0	237,5	0,0	107,3	75,0%
Okres Poprad	295,3	250,9	432,0	89,2	85,4	136,6	-10,0%
Okres Prešov	58,7	124,1	167,8	195,8	0,0	109,1	15,4%



Okres Sabinov	315,6	176,1	115,9	0,0	0,0	120,7	103,2%
Okres Snina	112,1	139,4	0,0	8,4	39,7	30,6	50,0%
Okres Stará Ľubovňa	0,0	0,0	0,0	0,0	0,0	0,0	-
Okres Stropkov	0,0	0,0	0,0	0,0	0,0	0,0	-
Okres Svidník	0,0	0,0	0,0	0,0	0,0	0,0	-100,0%
Okres Vranov nad Topľou	0,0	0,0	0,0	0,0	0,0	0,0	-
Prešovský kraj	368,9	277,0	263,9	48,9	56,0	121,5	21,1%
Okres Gelnica	44,3	250,2	318,4	40,2	0,0	72,2	66,7%
Okres Košice I	0,0	0,0	0,0	0,0	0,0	0,0	-
Okres Košice II	0,0	0,0	0,0	0,0	0,0	0,0	-
Okres Košice III	0,0	0,0	0,0	0,0	0,0	0,0	-100,0%
Okres Košice IV	0,0	0,0	0,0	0,0	0,0	0,0	-
Okres Košice - okolie	217,2	470,3	817,0	178,9	170,5	255,7	199,3%
Okres Michalovce	308,8	237,4	169,3	35,1	7,3	79,9	26,8%
Okres Rožňava	436,3	253,7	191,2	133,0	69,9	153,7	-43,8%
Okres Sobrance	0,0	0,0	0,0	0,0	0,0	0,0	-
Okres Spišská Nová Ves	16,7	0,0	0,0	24,8	29,4	19,9	-68,1%
Okres Trebišov	280,1	89,9	228,6	20,4	58,8	65,8	-73,5%
Košický kraj	157,1	163,8	225,7	54,5	41,9	80,8	-10,8%
Slovenská republika	403,5	294,8	325,0	84,0	71,1	140,1	25,4%