

Týždenné hlásenie za SR v roku 2024 – 1. kalendárny týždeň

Percento hlásiacich ambulancií lekárov

Ambulancie - pediatri (P) 46

Ambulancie - dospelí (D) 39

Stupeň aktivity 2 – Sporadický výskyt

Akútne respiračné ochorenia (ARO), chrípka a chrípke podobné ochorenia (CHPO) a úmrtia podľa vekových skupín, Slovenská republika

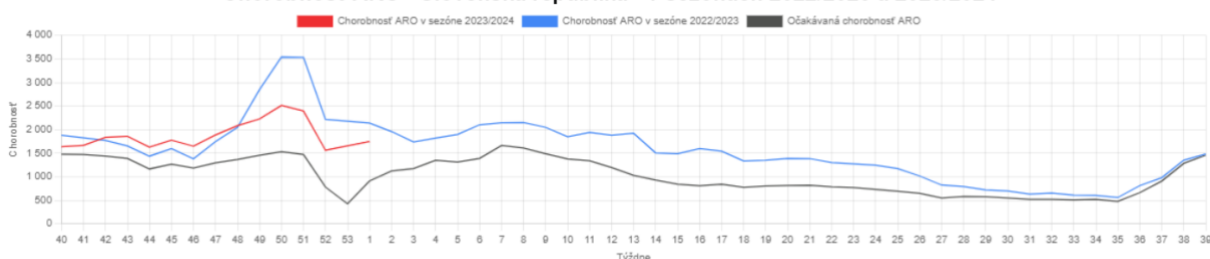
Veková skupina	0 až 5	6 až 14	15 až 19	20 až 59	60 a viac	Spolu
Všetky ARO	7814	6562	2641	16001	6133	39151
Chorobnosť ARO	4775,4	2747,6	2196,7	1365,9	1217,9	1745,7
Z nich CHPO	750	622	356	1669	660	4057
Chorobnosť CHPO	458,3	260,4	296,1	142,5	131,1	180,9
Úmrtia	0	0	0	0	0	0

Komplikácie akútnych respiračných ochorení podľa vekových skupín

Veková skupina	0 až 5	6 až 14	15 až 19	20 až 59	60 a viac	Spolu
Pneumónie	58	44	11	49	46	208
Otitídy	105	60	21	57	16	259
Sinusitídy	143	152	60	293	98	746
Komplikácie spolu	306	256	92	399	160	1213
%komplikácií z ARO	3,9	3,9	3,5	2,5	2,6	3,1

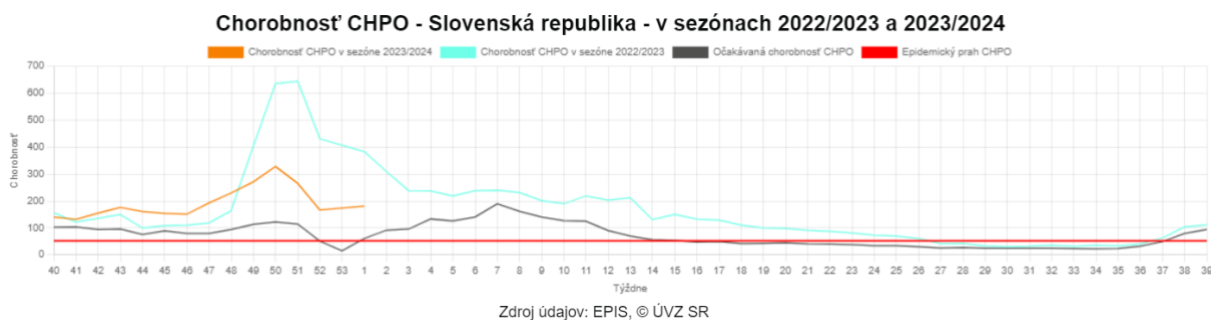
obr1

Chorobnosť ARO - Slovenská republika - v sezónach 2022/2023 a 2023/2024



Zdroj údajov: EPIS, © ÚVZ SR

obr2



obr3

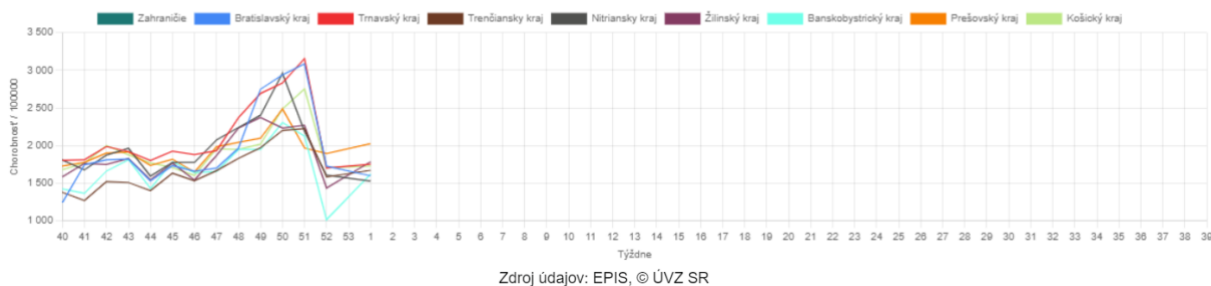


Chorobnosť na akútne respiračné ochorenia podľa krajov a vekových skupín

Územná jednotka	0 až 5	6 až 14	15 až 19	20 až 59	60 a viac	Spolu	Porovnanie
Zahranie							
Bratislavský kraj	2545,5	1598,8	1616,8	1583,9	1123,9	1599,6	-7,5%
Trnavský kraj	4922,1	3009,7	2234,3	1399,3	1182,1	1754,0	2,9%
Trenčiansky kraj	4820,1	3454,2	2837,7	1260,7	962,6	1672,1	5,5%
Nitriansky kraj	5753,5	3183,6	2237,8	1126,6	826,6	1528,2	-5,0%
Žilinský kraj	4913,4	2546,3	1693,0	1333,5	1568,5	1786,1	24,3%
Banskobystrický kraj	4036,4	2560,2	2294,5	1285,9	1318,6	1621,7	59,7%
Prešovský kraj	5098,6	2714,7	2243,1	1552,5	1618,2	2025,4	6,8%
Košický kraj	4749,3	2552,9	1976,8	1419,3	1007,4	1727,6	1,3%
Slovenská republika	4775,4	2747,6	2196,7	1365,9	1217,9	1745,7	11,8%

obr4

**Chorobnosť na akútne respiračné ochorenia podľa krajov
Sezóna 2023/2024**

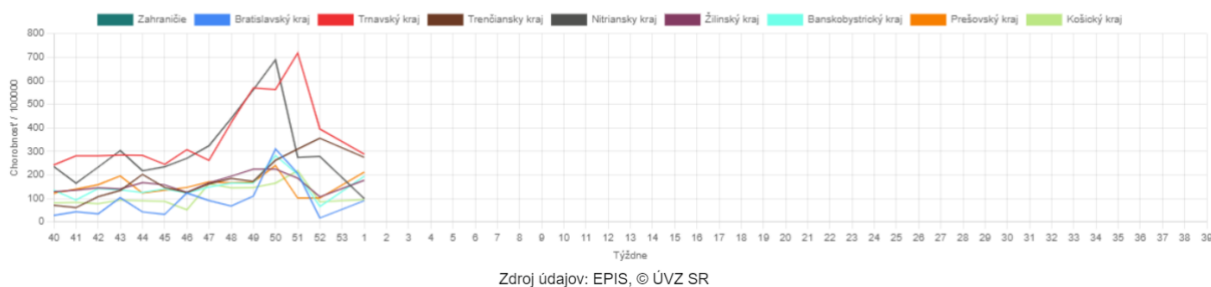


Chorobnosť na chrípku a chrípke podobné ochorenia podľa krajov a vekových skupín

Územná jednotka	0 až 5	6 až 14	15 až 19	20 až 59	60 a viac	Spolu	Porovnanie
Zahranie							
Bratislavský kraj	0,0	0,0	0,0	95,7	77,5	90,4	423,6%
Trnavský kraj	651,5	426,7	439,3	263,7	178,9	288,0	-27,1%
Trenčiansky kraj	616,4	532,6	511,4	209,5	204,1	274,9	-22,6%
Nitriansky kraj	259,6	137,8	72,8	91,7	73,2	99,2	-64,4%
Žilinský kraj	585,3	218,9	282,9	108,3	155,1	176,7	65,3%
Banskobystrický kraj	422,3	268,4	372,3	162,9	148,5	194,4	196,1%
Prešovský kraj	551,8	308,8	398,9	140,3	144,7	211,6	108,8%
Košický kraj	245,9	114,8	75,6	86,1	65,2	95,2	11,8%
Slovenská republika	458,3	260,4	296,1	142,5	131,1	180,9	8,4%

obr5

**Chorobnosť na chrípku a chrípke podobné ochorenia podľa krajov
Sezóna 2023/2024**



Chorobnosť na akútne respiračné ochorenia podľa okresov, krajov a vekových skupín

Územná jednotka	0 až 5	6 až 14	15 až 19	20 až 59	60 a viac	Spolu	Porovnanie
Okres Bratislava V	5160,7	3112,1	6087,9	2240,7	2140,1	2629,7	155,2%
Okres Bratislava I	0,0	0,0	0,0	1956,3	813,5	1482,5	-41,1%
Okres Senec	0,0	0,0	0,0	838,9	0,0	776,3	980,0%
Okres Bratislava II	4552,8	3384,2	1255,6	1526,0	1020,0	1650,6	-37,0%
Okres Bratislava III	0,0	0,0	0,0	2718,9	1754,2	1864,6	6,1%
Okres Bratislava IV	0,0	0,0	0,0	1266,1	1229,2	1770,3	52,1%
Okres Malacky	0,0	0,0	0,0	2044,3	1752,1	1993,0	-49,9%
Okres Pezinok	0,0	0,0	0,0	1376,5	0,0	1172,0	-30,4%
Bratislavský kraj	2545,5	1598,8	1616,8	1583,9	1123,9	1599,6	-7,5%
Okres Dunajská Streda	3760,7	2133,5	2299,9	1160,4	1203,6	1465,1	-4,5%
Okres Galanta	3600,2	1630,2	574,3	1515,7	1091,9	1470,2	-6,8%
Okres Hlohovec	3784,3	3037,3	3540,7	1348,9	1574,1	1821,7	-11,2%
Okres Piešťany	8363,9	4316,8	2339,2	2653,3	1787,2	2843,8	17,4%
Okres Senica	2876,9	1965,9	1011,8	768,7	1067,1	1102,0	-4,5%
Okres Skalica	3267,4	2862,4	935,9	1083,8	771,5	1298,3	0,0%
Okres Trnava	6821,0	4592,5	3061,5	1746,3	914,8	2321,1	16,7%
Trnavský kraj	4922,1	3009,7	2234,3	1399,3	1182,1	1754,0	2,9%
Okres Partizánske	5887,3	3470,1	1335,9	1779,4	534,1	1853,8	14,9%
Okres Prievidza	3537,1	2231,1	1072,9	1188,2	450,7	1193,4	-15,0%
Okres Trenčín	5131,2	3383,3	3036,6	1115,4	1075,4	1655,0	-4,4%
Okres Bánovce nad Bebravou	7739,9	4933,6	2743,9	924,1	1198,0	2230,3	11,1%
Okres Ilava	3112,0	1656,6	1815,6	1052,6	385,2	1111,2	-16,9%
Okres Myjava	4490,8	3251,2	5357,1	1475,6	1028,6	1790,0	-16,8%
Okres Nové Mesto nad Váhom	4390,8	2925,6	1405,9	1725,8	1669,4	1971,5	0,5%
Okres Považská Bystrica	2196,7	1685,2	2137,4	801,0	418,6	914,9	-11,3%
Okres Púchov	4081,9	5949,3	7758,8	1957,7	1673,6	2839,4	123,5%
Trenčiansky kraj	4820,1	3454,2	2837,7	1260,7	962,6	1672,1	5,5%
Okres Komárno	2503,0	1124,1	1038,4	933,5	808,3	965,7	15,2%
Okres Levice	4473,4	4051,6	1832,4	1168,8	962,3	1526,4	-25,8%
Okres Nitra	7868,5	6215,5	3586,6	1557,1	880,5	2417,1	-8,3%
Okres Nové Zámky	10733,2	3654,4	3123,7	1295,9	848,1	1915,1	2,6%

Okres Šaľa	9975,1	4538,2	2120,4	1144,4	1078,7	1625,5	24,2%
Okres Topoľčany	1855,1	835,3	1410,3	581,7	406,3	659,4	-13,5%
Okres Zlaté Moravce	5851,3	3104,5	3729,6	1543,9	1223,0	1910,4	294,4%
Nitriansky kraj	5753,5	3183,6	2237,8	1126,6	826,6	1528,2	-5,0%
Okres Bytča	12288,1	3473,4	2280,4	598,9	559,4	1759,6	265,6%
Okres Čadca	3961,9	1965,5	2196,8	1025,6	1475,8	1452,9	22,5%
Okres Dolný Kubín	6337,6	3816,3	2891,8	1494,5	1993,7	2379,2	36,9%
Okres Kysucké Nové Mesto	1998,1	1571,4	2142,0	1085,2	1460,8	1312,6	54,5%
Okres Liptovský Mikuláš	4899,9	2310,3	1060,6	1005,8	1075,9	1369,0	13,3%
Okres Martin	3641,2	2325,4	1189,5	2046,9	2100,3	2050,2	4,7%
Okres Námestovo	6002,3	2599,7	1077,2	1728,2	2864,2	2364,4	40,7%
Okres Ružomberok	3477,1	2266,6	1517,6	903,5	1138,5	1361,4	18,5%
Okres Turčianske Teplice	2628,6	1319,9	1716,7	1184,6	1095,3	1274,6	1,0%
Okres Tvrdošín	8490,6	2416,1	1497,9	1600,1	1949,3	2249,0	42,4%
Okres Žilina	5388,6	3670,7	1696,4	1113,1	1092,7	1737,4	5,2%
Žilinský kraj	4913,4	2546,3	1693,0	1333,5	1568,5	1786,1	24,3%
Okres Banská Bystrica	6053,6	2971,1	2299,5	1447,1	1062,1	1816,2	-14,4%
Okres Banská Štiavnica	2957,3	1093,3	1498,6	1698,2	1238,4	1594,8	75,9%
Okres Brezno	4058,0	2580,5	1862,2	1956,7	1327,9	1968,5	-1,8%
Okres Detva	0,0	0,0	0,0	1974,9	3248,0	2534,5	19,0%
Okres Krupina	0,0	0,0	0,0	1309,0	1131,1	1245,0	-42,8%
Okres Lučenec	2327,3	1535,7	1327,1	1176,0	1255,5	1289,0	175,0%
Okres Poltár	4922,5	4838,7	3326,6	749,3	695,5	1158,1	171,9%
Okres Revúca	3574,3	2315,4	899,4	1165,3	1154,7	1425,5	93,3%
Okres Rimavská Sobota	4448,5	2315,1	2641,2	1386,3	1562,7	1802,7	403,0%
Okres Veľký Krtíš	2595,6	2060,4	1749,0	1180,3	1569,2	1458,2	-10,3%
Okres Zvolen	4644,1	2364,8	2092,4	1264,9	1664,7	1689,2	-3,2%
Okres Žarnovica	7488,1	5314,5	2062,8	1267,1	1558,4	2076,7	20,4%
Okres Žiar nad Hronom	3268,0	2829,2	4363,6	832,2	677,5	1242,6	48,4%
Banskobystrický kraj	4036,4	2560,2	2294,5	1285,9	1318,6	1621,7	59,7%
Okres Stará Ľubovňa	3807,2	1660,6	1563,0	960,7	1250,0	1380,8	14,9%
Okres Svidník	1188,0	952,4	759,5	859,7	744,1	884,3	1,7%

Okres Vranov nad Topľou	1647,2	1417,3	1544,7	1403,1	1533,2	1468,6	56,1%
Okres Bardejov	4835,2	2805,9	2390,2	2103,2	2056,4	2378,5	42,0%
Okres Humenné	2908,3	1480,0	2253,2	1206,1	1340,6	1384,6	10,8%
Okres Kežmarok	5402,9	3241,1	2872,2	1282,6	1851,2	2353,5	34,9%
Okres Levoča	4579,0	3104,3	1538,5	1614,5	1209,8	1913,8	-9,4%
Okres Medzilaborce	4301,1	3964,8	3389,8	882,1	1849,9	1711,1	12,7%
Okres Poprad	7575,9	4362,1	3408,0	2279,9	2538,9	3002,8	-23,0%
Okres Prešov	8648,7	3218,1	2857,8	3697,7	1906,9	3734,1	-44,4%
Okres Sabinov	11873,8	5225,0	2085,4	3733,9	1036,9	4435,1	-27,3%
Okres Snina	3946,2	2620,2	2652,5	574,0	1117,8	1174,2	-1,7%
Okres Stropkov	2993,9	2029,0	1840,9	1091,1	530,6	1208,8	68,1%
Prešovský kraj	5098,6	2714,7	2243,1	1552,5	1618,2	2025,4	6,8%
Okres Gelnica	3673,9	2032,8	1273,6	495,5	647,6	1010,5	-12,3%
Okres Košice I	3834,1	2093,8	1389,4	2274,9	1526,0	2130,7	-11,1%
Okres Košice II	8010,4	2819,6	2533,8	822,7	238,4	1435,0	-13,3%
Okres Košice III	7950,3	2997,3	3610,4	938,3	611,7	1598,6	5,0%
Okres Košice IV	5521,4	2027,0	3848,6	1449,0	489,4	1628,9	1,5%
Okres Košice - okolie	3678,8	3378,6	3237,4	1606,7	1656,3	2101,8	78,4%
Okres Michalovce	3274,0	1981,1	1547,9	1570,1	742,2	1540,2	18,5%
Okres Rožňava	7686,4	5509,4	1475,0	1869,8	1179,2	2405,3	24,4%
Okres Sobrance	1150,0	1220,7	207,1	750,3	1006,9	849,1	-30,3%
Okres Spišská Nová Ves	4390,1	1799,9	808,2	1621,0	1108,3	1718,5	-16,7%
Okres Trebišov	4012,1	2283,7	2074,7	1102,9	1302,2	1528,4	-19,4%
Košický kraj	4749,3	2552,9	1976,8	1419,3	1007,4	1727,6	1,3%
Slovenská republika	4775,4	2747,6	2196,7	1365,9	1217,9	1745,7	11,8%

Chorobnosť na chrípku a chrípke podobné ochorenia podľa okresov, krajov a vekových skupín

Územná jednotka	0 až 5	6 až 14	15 až 19	20 až 59	60 a viac	Spolu	Porovnanie
Okres Bratislava V	0,0	0,0	0,0	0,0	0,0	0,0	-
Okres Bratislava I	0,0	0,0	0,0	0,0	0,0	0,0	-
Okres Senec	0,0	0,0	0,0	0,0	0,0	0,0	-
Okres Bratislava II	0,0	0,0	0,0	346,8	196,2	288,6	400,0%
Okres Bratislava III	0,0	0,0	0,0	132,6	79,7	89,6	-16,7%

Okres Bratislava IV	0,0	0,0	0,0	24,3	0,0	24,3	-
Okres Malacky	0,0	0,0	0,0	87,9	226,1	128,6	-
Okres Pezinok	0,0	0,0	0,0	0,0	0,0	0,0	-
Bratislavský kraj	0,0	0,0	0,0	95,7	77,5	90,4	423,6%
Okres Dunajská Streda	448,4	240,4	237,9	117,3	72,6	143,3	-59,7%
Okres Galanta	0,0	0,0	0,0	13,9	0,0	7,3	-89,5%
Okres Hlohovec	2122,9	1369,7	1062,2	558,2	645,1	779,9	-25,5%
Okres Piešťany	979,6	616,7	711,9	1260,3	651,6	957,5	144,4%
Okres Senica	863,1	889,3	459,9	29,6	22,7	202,2	24,7%
Okres Skalica	0,0	0,0	0,0	75,3	0,0	34,3	150,0%
Okres Trnava	795,5	513,5	773,1	410,4	262,9	407,4	-23,2%
Trnavský kraj	651,5	426,7	439,3	263,7	178,9	288,0	-27,1%
Okres Partizánske	0,0	0,0	0,0	124,1	164,3	101,9	4,2%
Okres Prievidza	364,1	135,2	201,2	52,8	0,0	72,3	-58,7%
Okres Trenčín	641,4	633,0	660,1	276,9	287,3	350,9	-3,3%
Okres Bánovce nad Bebravou	774,0	474,4	61,0	253,0	399,3	325,8	-30,1%
Okres Ilava	327,6	331,3	726,2	0,0	0,0	96,1	-78,3%
Okres Myjava	801,9	394,1	992,1	233,8	216,5	299,6	-45,2%
Okres Nové Mesto nad Váhom	554,6	335,2	191,7	422,8	364,4	392,5	-29,4%
Okres Považská Bystrica	523,0	459,6	0,0	89,7	29,9	117,6	-48,1%
Okres Púchov	1249,6	1903,8	2053,8	275,5	307,4	658,5	103,4%
Trenčiansky kraj	616,4	532,6	511,4	209,5	204,1	274,9	-22,6%
Okres Komárno	580,4	337,2	207,7	53,3	22,8	118,9	90,5%
Okres Levice	492,1	142,7	52,4	48,1	29,2	71,3	-64,7%
Okres Nitra	287,4	178,3	52,7	33,1	74,4	76,6	-54,0%
Okres Nové Zámky	0,0	42,7	40,0	263,9	178,2	202,2	-66,2%
Okres Šaľa	356,3	0,0	0,0	0,0	0,0	8,1	-85,7%
Okres Topoľčany	0,0	0,0	0,0	0,0	0,0	0,0	-
Okres Zlaté Moravce	0,0	0,0	0,0	164,7	262,1	188,4	-
Nitriansky kraj	259,6	137,8	72,8	91,7	73,2	99,2	-64,4%
Okres Bytča	3810,9	392,2	297,4	0,0	0,0	315,5	-
Okres Čadca	1031,5	380,4	379,7	41,7	43,9	168,6	-10,9%

Okres Dolný Kubín	0,0	0,0	87,6	91,8	126,6	74,0	0,0%
Okres Kysucké Nové Mesto	682,3	501,5	673,2	48,2	30,8	164,9	111,5%
Okres Liptovský Mikuláš	624,2	265,8	157,1	52,6	48,9	122,9	495,2%
Okres Martin	0,0	29,3	56,6	154,5	175,0	109,8	96,3%
Okres Námestovo	174,0	43,3	0,0	238,0	698,6	263,0	147,1%
Okres Ružomberok	790,3	381,5	718,8	192,6	214,5	306,3	191,2%
Okres Turčianske Teplice	0,0	155,3	858,4	57,5	23,3	88,3	7,7%
Okres Tvrdošín	519,8	120,8	321,0	281,1	561,2	344,1	16,7%
Okres Žilina	154,0	144,0	37,7	39,8	37,7	58,9	-51,5%
Žilinský kraj	585,3	218,9	282,9	108,3	155,1	176,7	65,3%
Okres Banská Bystrica	722,8	316,1	270,5	62,9	25,3	132,4	472,7%
Okres Banská Štiavnica	0,0	0,0	0,0	57,8	51,6	45,0	-50,0%
Okres Brezno	0,0	0,0	0,0	65,2	91,6	58,6	51,5%
Okres Detva	0,0	0,0	0,0	113,9	365,4	206,6	-
Okres Krupina	0,0	0,0	0,0	133,6	129,3	131,0	-
Okres Lučenec	145,5	90,3	110,6	71,5	88,6	82,8	-
Okres Poltár	2461,3	1728,1	2419,4	0,0	0,0	226,6	517,1%
Okres Revúca	210,3	126,3	149,9	350,4	243,1	282,4	92,9%
Okres Rimavská Sobota	889,7	518,6	846,5	378,7	176,4	410,1	6490,4%
Okres Veľký Krtíš	500,9	319,2	411,5	183,6	330,4	260,8	-17,0%
Okres Zvolen	573,3	348,9	577,2	265,4	435,1	336,2	128,6%
Okres Žarnovica	0,0	0,0	0,0	57,9	76,4	52,0	116,7%
Okres Žiar nad Hronom	81,7	136,0	0,0	20,6	0,0	27,0	140,0%
Banskobystrický kraj	422,3	268,4	372,3	162,9	148,5	194,4	196,1%
Okres Stará Ľubovňa	132,0	79,1	0,0	13,9	10,2	30,3	273,3%
Okres Svidník	0,0	0,0	0,0	136,1	14,9	86,2	-
Okres Vranov nad Topľou	0,0	0,0	0,0	15,6	59,6	21,7	-
Okres Bardejov	2747,8	1611,9	1470,9	297,0	291,8	668,0	178,9%
Okres Humenné	219,5	134,5	237,2	120,6	143,2	136,0	-
Okres Kežmarok	334,0	151,7	402,1	150,9	64,6	180,4	204,4%

Okres Levoča	132,7	0,0	0,0	105,0	0,0	60,4	-62,5%
Okres Medzilaborce	0,0	0,0	0,0	67,9	274,1	110,4	-
Okres Poprad	600,1	446,1	144,0	366,0	488,2	395,0	33,0%
Okres Prešov	226,6	79,8	1294,1	65,3	0,0	221,1	-59,1%
Okres Sabinov	118,3	0,0	0,0	222,9	172,8	60,3	14,3%
Okres Snina	0,0	0,0	0,0	47,1	22,4	30,6	-
Okres Stropkov	0,0	0,0	0,0	0,0	0,0	0,0	-
Prešovský kraj	551,8	308,8	398,9	140,3	144,7	211,6	108,8%
Okres Gelnica	442,6	0,0	0,0	20,1	17,0	50,5	166,7%
Okres Košice I	0,0	123,2	0,0	148,2	77,9	112,7	46,9%
Okres Košice II	421,6	75,5	0,0	25,7	0,0	49,6	14,2%
Okres Košice III	248,4	233,6	84,0	81,6	38,2	90,2	11,2%
Okres Košice IV	258,8	79,0	50,6	67,5	11,9	64,2	39,8%
Okres Košice - okolie	149,7	160,9	113,6	75,9	39,4	87,7	177,3%
Okres Michalovce	137,2	46,9	21,5	14,1	0,0	26,3	-
Okres Rožňava	373,9	319,0	163,9	144,2	20,3	147,5	-47,3%
Okres Sobrance	0,0	0,0	0,0	30,0	71,9	33,5	37,5%
Okres Spišská Nová Ves	15,6	20,0	0,0	60,4	30,6	39,7	-13,1%
Okres Trebišov	784,3	290,3	351,6	213,8	327,6	296,0	31,9%
Košický kraj	245,9	114,8	75,6	86,1	65,2	95,2	11,8%
Slovenská republika	458,3	260,4	296,1	142,5	131,1	180,9	8,4%