

Týždenné hlásenie za SR v roku 2024 – 46. kalendárny týždeň

Percento hlásiacich ambulancií lekárov	
Ambulancie - pediatri (P)	57
Ambulancie - dospelí (D)	45
Stupeň aktivity	1 – Bez aktivity

**Akútne respiračné ochorenia (ARO),
chrípka a chrípke podobné ochorenia (CHPO)
a úmrtia podľa vekových skupín, Slovenská republika**

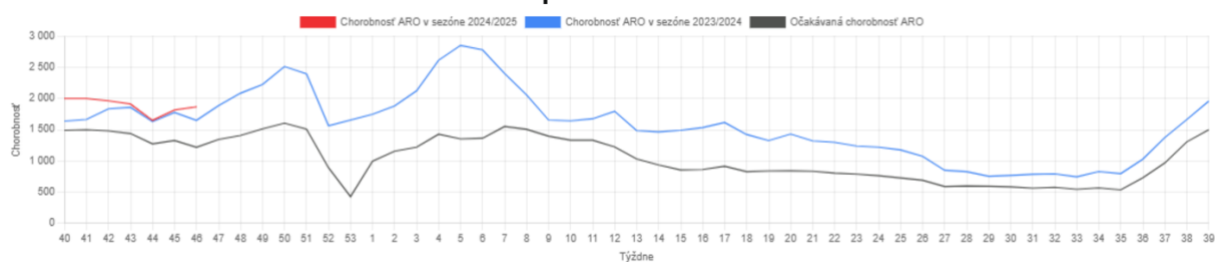
Veková skupina	0 až 5	6 až 14	15 až 19	20 až 59	60 a viac	Spolu
Všetky ARO	11376	11667	5415	15767	5482	49707
Chorobnosť ARO	5646,7	3967,8	3658,3	1153,1	932,7	1866,2
Z nich CHPO	1120	1344	676	1309	393	4842
Chorobnosť CHPO	555,9	457,1	456,7	95,7	66,9	181,8
Úmrtia	0	0	0	0	0	0

Komplikácie akútnych respiračných ochorení podľa vekových skupín

Veková skupina	0 až 5	6 až 14	15 až 19	20 až 59	60 a viac	Spolu
Pneumónie	82	129	98	111	38	458
Otitídy	166	146	33	122	23	490
Sinusitídy	194	257	130	242	76	899
Komplikácie spolu	442	532	261	475	137	1847
%komplikácií z ARO	3,9	4,6	4,8	3,0	2,5	3,7

obr1

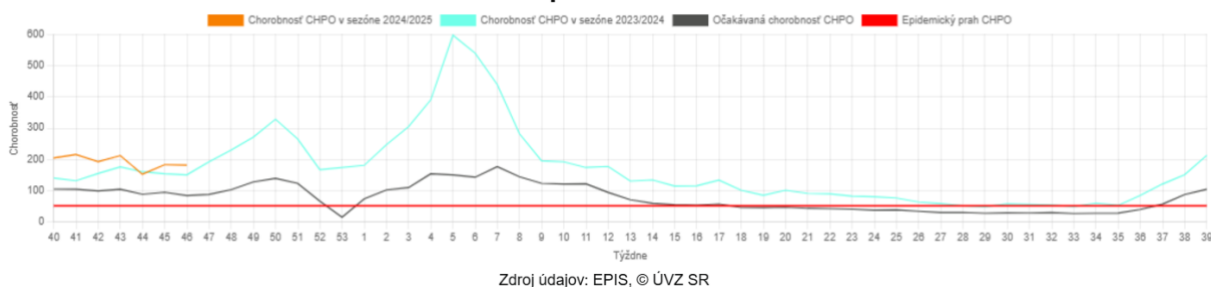
Chorobnosť ARO - Slovenská republika - v sezónach 2023/2024 a 2024/2025



Zdroj údajov: EPIS, © ÚVZ SR

obr2

Chorobnosť CHPO - Slovenská republika - v sezónach 2023/2024 a 2024/2025



obr3

Chorobnosť ARO a CHPO - Slovenská republika - v sezónach 2023/2024 a 2024/2025

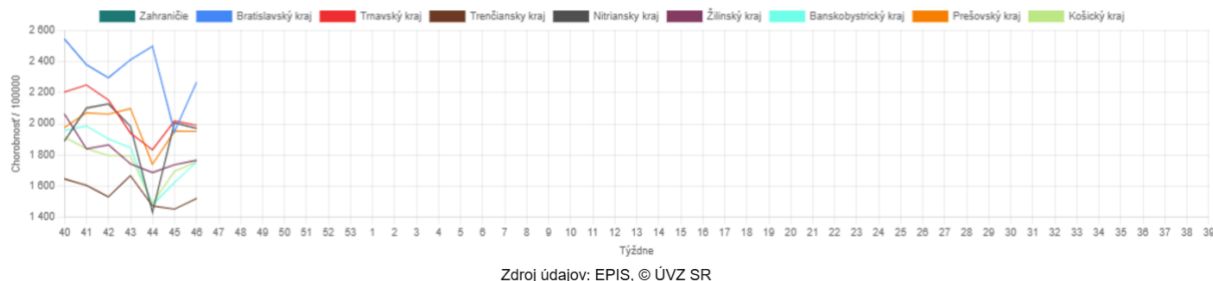


Chorobnosť na akútne respiračné ochorenia podľa krajov a vekových skupín

Územná jednotka	0 až 5	6 až 14	15 až 19	20 až 59	60 a viac	Spolu	Porovnanie
Zahranie							
Bratislavský kraj	5102,6	3989,9	4416,9	1705,3	722,6	2266,4	16,3%
Trnavský kraj	6488,0	4512,9	3890,1	1282,3	909,3	1990,0	-1,4%
Trenčiansky kraj	5669,7	3568,3	3639,0	1035,7	615,7	1519,8	4,7%
Nitriansky kraj	7073,5	5217,9	4516,4	1217,1	895,2	1970,5	-1,7%
Žilinský kraj	4950,6	3591,3	2826,3	1075,2	945,3	1764,7	1,6%
Banskobystrický kraj	5358,6	4265,0	3626,8	1061,8	994,6	1753,9	8,1%
Prešovský kraj	5608,9	3869,4	4153,9	992,7	1202,4	1951,2	-0,1%
Košický kraj	5495,5	3322,6	2635,6	1162,7	840,0	1755,7	3,6%
Slovenská republika	5646,7	3967,8	3658,3	1153,1	932,7	1866,2	2,8%

obr4

**Chorobnosť na akútne respiračné ochorenia podľa krajov
Sezóna 2024/2025**



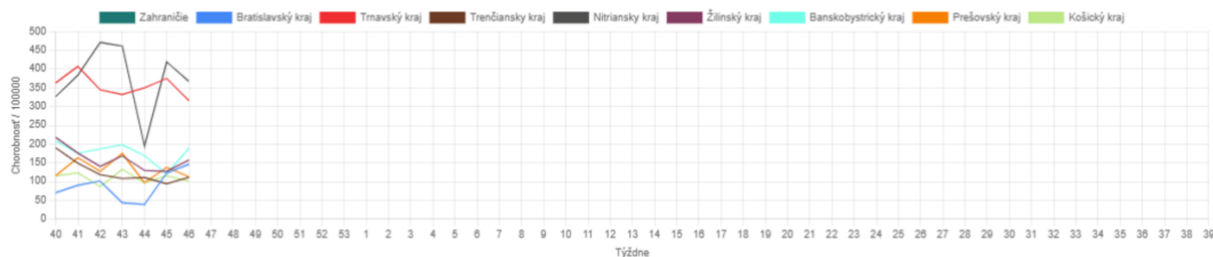
Zdroj údajov: EPIS, © ÚVZ SR

Chorobnosť na chrípku a chrípke podobné ochorenia podľa krajov a vekových skupín

Územná jednotka	0 až 5	6 až 14	15 až 19	20 až 59	60 a viac	Spolu	Porovnanie
Zahraničie							
Bratislavský kraj	290,7	305,6	102,0	117,4	66,8	146,0	19,5%
Trnavský kraj	1301,5	946,7	998,4	123,1	56,4	316,1	-15,7%
Trenčiansky kraj	367,2	418,4	396,6	58,2	19,3	111,1	18,4%
Nitriansky kraj	1404,1	1047,1	914,9	210,5	143,1	367,4	-12,3%
Žilinský kraj	481,9	312,4	296,7	76,8	101,3	157,2	23,7%
Banskobystrický kraj	518,9	505,8	601,7	110,0	65,8	188,2	56,1%
Prešovský kraj	302,1	297,0	319,5	42,5	46,8	112,7	-18,2%
Košický kraj	230,7	202,4	163,2	76,2	47,4	101,0	-12,3%
Slovenská republika	555,9	457,1	456,7	95,7	66,9	181,8	-0,6%

obr5

**Chorobnosť na chrípku a chrípke podobné ochorenia podľa krajov
Sezóna 2024/2025**



Zdroj údajov: EPIS, © ÚVZ SR

Chorobnosť na akútne respiračné ochorenia podľa okresov, krajov a vekových skupín

Územná jednotka	0 až 5	6 až 14	15 až 19	20 až 59	60 a viac	Spolu	Porovnanie
Okres Bratislava V	5321,9	5316,5	6944,1	2233,8	498,1	2649,3	27,1%
Okres Bratislava I	2024,1	798,6	2100,6	3433,7	2300,4	2727,4	31,6%
Okres Senec	2746,0	2700,6	3427,4	0,0	0,0	2064,1	-7,9%
Okres Bratislava II	5435,5	4673,4	4275,0	2378,2	818,4	2330,2	23,4%
Okres Bratislava III	3376,0	2880,0	808,5	1233,0	228,1	1310,8	13,7%
Okres Bratislava IV	9157,7	5095,3	7749,3	1772,9	1059,7	2934,9	27,0%
Okres Malacky	8096,8	4302,6	1243,1	1200,7	187,1	1848,8	40,0%
Okres Pezinok	4013,1	4032,5	903,5	792,5	312,8	1286,9	-18,1%
Bratislavský kraj	5102,6	3989,9	4416,9	1705,3	722,6	2266,4	16,3%
Okres Dunajská Streda	8423,7	5805,0	4712,7	1316,4	912,4	2230,6	2,2%
Okres Galanta	6123,7	4502,4	3344,8	1150,8	929,4	1772,8	2,9%
Okres Hlohovec	4615,0	2467,2	2613,4	1523,1	890,5	1761,1	-0,5%
Okres Piešťany	3899,4	3399,5	3569,8	1453,1	702,0	1767,6	-16,9%
Okres Senica	4364,6	4958,9	4683,1	1374,0	1549,5	2210,7	-8,1%
Okres Skalica	8483,5	3862,3	3002,7	1005,4	1107,2	1722,1	11,9%
Okres Trnava	6657,8	4154,7	3617,4	1215,1	532,5	1957,7	-4,3%
Trnavský kraj	6488,0	4512,9	3890,1	1282,3	909,3	1990,0	-1,4%
Okres Partizánske	5077,8	2699,0	2290,1	1086,2	184,9	1339,4	39,0%
Okres Prievidza	3626,6	3066,7	3661,3	797,2	267,5	1044,0	-12,4%
Okres Trenčín	6389,7	3687,5	2833,9	890,0	705,2	1579,8	1,8%
Okres Bánovce nad Bebravou	9029,9	3268,0	2540,7	710,9	542,1	1529,3	-12,0%
Okres Ilava	7742,7	7379,5	10453,3	1405,9	934,7	3252,5	31,6%
Okres Myjava	7484,6	3940,9	3968,3	1388,0	730,8	1848,2	8,8%
Okres Nové Mesto nad Váhom	3793,7	2468,5	2553,7	1348,0	1026,1	1563,9	-0,3%
Okres Považská Bystrica	627,6	459,6	916,0	778,5	358,8	769,2	-9,6%
Okres Púchov	3498,8	713,9	3423,0	2204,2	1514,2	2101,2	20,5%
Trenčiansky kraj	5669,7	3568,3	3639,0	1035,7	615,7	1519,8	4,7%
Okres Komárno	5804,0	3686,9	2713,6	981,5	576,9	1541,1	39,0%
Okres Levice	8378,8	8514,5	7589,9	1220,0	800,2	2336,4	-10,6%
Okres Nitra	7669,0	7227,2	4401,3	1678,2	1153,5	2591,6	-20,2%
Okres Nové Zámky	8003,5	4442,1	4664,4	1245,2	955,7	2027,1	-8,2%

Okres Šaľa	10580,7	4288,6	4198,5	1007,7	1320,3	1641,8	-4,3%
Okres Topoľčany	3551,7	2376,1	2400,1	1054,2	731,3	1308,4	15,0%
Okres Zlaté Moravce	0,0	0,0	0,0	617,6	480,5	768,9	-24,1%
Nitriansky kraj	7073,5	5217,9	4516,4	1217,1	895,2	1970,5	-1,7%
Okres Bytča	4759,7	4100,8	2022,6	444,7	384,4	1464,7	29,4%
Okres Čadca	3817,9	2323,3	2603,6	671,3	816,0	1201,1	12,2%
Okres Dolný Kubín	4088,8	2758,8	2570,5	1620,4	1429,7	1875,5	8,5%
Okres Kysucké Nové Mesto	2436,6	2407,2	3366,0	1087,8	1257,5	1445,5	32,9%
Okres Liptovský Mikuláš	4566,0	3710,8	2419,8	1003,9	407,5	1538,8	3,4%
Okres Martin	7182,8	5966,2	3139,0	1900,5	1094,6	2805,0	5,8%
Okres Námestovo	3881,9	3317,3	3141,7	1001,0	1268,0	1903,6	-29,2%
Okres Ružomberok	5093,7	2641,7	2053,9	923,9	753,9	1424,0	10,5%
Okres Turčianske Teplice	3657,1	2096,3	1144,5	1104,1	815,7	1249,4	-13,9%
Okres Tvrdošín	8009,2	5190,2	3613,9	1394,6	2126,5	2732,4	10,7%
Okres Žilina	5159,0	3175,6	3070,6	820,5	608,0	1570,6	-6,9%
Žilinský kraj	4950,6	3591,3	2826,3	1075,2	945,3	1764,7	1,6%
Okres Banská Bystrica	8897,3	4128,8	3669,7	1612,7	857,8	2375,0	20,8%
Okres Banská Štiavnica	3724,0	2842,6	6948,2	1155,3	1057,8	1704,1	7,3%
Okres Brezno	5556,9	4835,6	4170,0	1488,5	1324,7	2683,3	86,4%
Okres Detva	10017,2	4247,1	6442,4	1387,7	1624,0	2055,8	-25,6%
Okres Krupina	0,0	0,0	0,0	826,4	836,2	803,1	1,1%
Okres Lučenec	4509,1	3312,3	3151,8	1398,2	1488,9	1877,1	54,1%
Okres Poltár	3767,9	2534,6	2688,2	421,5	1043,2	1181,9	4,5%
Okres Revúca	4999,3	5556,9	3847,3	748,1	986,5	1896,9	1,0%
Okres Rimavská Sobota	5259,9	3663,7	2093,2	983,4	1203,4	1658,9	-3,2%
Okres Veľký Krtíš	3559,5	3419,4	4501,0	851,8	630,4	1360,7	11,7%
Okres Zvolen	6350,9	6364,5	3639,2	1566,6	1167,8	2192,8	1,5%
Okres Žarnovica	4424,8	4534,4	2690,6	760,3	733,4	1364,5	-13,5%
Okres Žiar nad Hronom	3431,4	3237,2	3272,7	486,2	347,0	958,9	-7,4%
Banskobystrický kraj	5358,6	4265,0	3626,8	1061,8	994,6	1753,9	8,1%
Okres Stará Ľubovňa	4935,1	3923,5	3777,2	1009,7	1123,0	1884,8	6,2%
Okres Svidník	2830,2	1972,8	2278,5	487,6	832,2	939,6	2,4%

Okres Vranov nad Topľou	3677,9	2838,2	2366,4	1062,0	787,8	1638,3	8,5%
Okres Bardejov	6018,1	4152,1	3983,6	1046,7	1455,3	2005,8	-8,7%
Okres Humenné	3414,4	3064,7	1251,8	665,3	824,3	1064,5	-1,8%
Okres Kežmarok	6474,4	4772,3	4843,9	840,9	1822,1	2478,4	3,7%
Okres Levoča	5574,5	4338,5	4534,4	926,1	2233,8	2109,8	26,3%
Okres Medzilaborce	358,4	1101,3	2372,9	1112,8	2850,3	1625,3	-4,5%
Okres Poprad	5599,9	3726,2	5536,0	1053,3	1074,6	1876,3	1,8%
Okres Prešov	8371,4	5854,1	8651,8	1858,5	1022,5	3587,3	10,4%
Okres Sabinov	7582,4	3332,2	2097,8	1086,7	1123,3	2536,1	-4,6%
Okres Snina	6199,6	3609,8	3232,7	625,2	1035,6	1316,9	4,1%
Okres Stropkov	2486,0	2282,6	2662,7	809,4	486,4	1073,7	-6,2%
Prešovský kraj	5608,9	3869,4	4153,9	992,7	1202,4	1951,2	-0,1%
Okres Gelnica	4320,1	3652,7	3158,4	821,7	898,5	1651,5	76,1%
Okres Košice I	6521,5	2569,6	2760,6	2903,5	937,5	2622,4	19,3%
Okres Košice II	8801,2	3453,6	3160,9	1039,1	193,5	1677,1	24,0%
Okres Košice III	5031,1	2802,6	3022,7	877,1	325,0	1230,1	10,6%
Okres Košice IV	5427,0	2171,8	2402,2	1076,7	358,4	1410,2	-0,9%
Okres Košice - okolie	4460,8	3475,1	2349,1	1001,4	1205,7	1712,2	-0,7%
Okres Michalovce	3971,6	2482,3	1911,6	1222,7	941,6	1637,9	-18,6%
Okres Rožňava	6691,7	5191,1	2699,2	1019,1	1194,1	1986,4	-4,8%
Okres Sobrance	4600,1	4028,3	3314,0	340,1	719,2	1195,4	236,5%
Okres Spišská Nová Ves	4957,7	2710,9	2313,0	845,0	738,9	1451,6	-4,8%
Okres Trebišov	5546,2	3522,3	3102,0	1147,1	875,9	1778,0	-11,9%
Košický kraj	5495,5	3322,6	2635,6	1162,7	840,0	1755,7	3,6%
Slovenská republika	5646,7	3967,8	3658,3	1153,1	932,7	1866,2	2,8%

Chorobnosť na chrípku a chrípke podobné ochorenia podľa okresov, krajov a vekových skupín

Územná jednotka	0 až 5	6 až 14	15 až 19	20 až 59	60 a viac	Spolu	Porovnanie
Okres Bratislava V	161,3	421,4	380,5	347,5	0,0	214,0	227,1%
Okres Bratislava I	0,0	133,1	0,0	104,1	104,6	95,9	-49,1%
Okres Senec	0,0	0,0	0,0	0,0	0,0	0,0	-100,0%
Okres Bratislava II	402,6	725,2	388,6	69,3	34,8	123,6	-31,4%
Okres Bratislava III	2893,7	2257,3	202,1	0,0	0,0	452,0	-

Okres Bratislava IV	0,0	0,0	0,0	274,3	117,7	127,8	-56,6%
Okres Malacky	0,0	0,0	0,0	145,5	0,0	79,5	86,7%
Okres Pezinok	0,0	52,4	0,0	0,0	182,5	46,0	-
Bratislavský kraj	290,7	305,6	102,0	117,4	66,8	146,0	19,5%
Okres Dunajská Streda	1972,4	1214,1	995,1	80,9	11,4	330,6	4,6%
Okres Galanta	236,8	326,6	452,0	31,4	16,6	83,7	-47,2%
Okres Hlohovec	1054,9	638,1	590,1	492,5	283,3	504,5	10,4%
Okres Piešťany	712,1	809,4	1006,9	270,0	109,2	370,3	-23,5%
Okres Senica	924,7	1685,1	2034,1	5,7	0,0	394,5	-51,5%
Okres Skalica	0,0	0,0	0,0	4,6	10,6	5,9	-71,7%
Okres Trnava	1877,0	1018,0	1197,5	230,9	126,5	485,3	-6,7%
Trnavský kraj	1301,5	946,7	998,4	123,1	56,4	316,1	-15,7%
Okres Partizánske	956,7	578,4	190,8	51,7	20,5	168,1	175,0%
Okres Prievidza	174,8	170,4	394,3	40,0	0,0	56,2	23,2%
Okres Trenčín	388,7	281,1	66,7	22,7	13,4	73,1	-18,7%
Okres Bánovce nad Bebravou	0,0	0,0	0,0	101,6	21,7	58,6	175,0%
Okres Ilava	1042,3	2359,4	3081,0	237,1	0,0	736,3	29,2%
Okres Myjava	401,0	164,2	165,3	0,0	0,0	44,4	31,3%
Okres Nové Mesto nad Váhom	0,0	32,9	0,0	44,9	11,4	30,2	-44,0%
Okres Považská Bystrica	0,0	0,0	0,0	105,7	89,7	112,0	0,0%
Okres Púchov	0,0	0,0	0,0	122,5	108,2	108,0	-51,8%
Trenčiansky kraj	367,2	418,4	396,6	58,2	19,3	111,1	18,4%
Okres Komárno	386,9	329,7	664,6	142,3	75,9	184,4	79,5%
Okres Levice	994,1	966,2	720,2	167,7	80,0	275,0	-30,2%
Okres Nitra	568,1	671,3	324,3	149,6	18,2	202,5	11,5%
Okres Nové Zámky	3105,8	2016,8	1746,2	419,7	334,5	768,7	-16,0%
Okres Šaľa	320,6	408,4	0,0	115,8	132,0	146,3	80,0%
Okres Topoľčany	326,2	182,8	214,3	19,0	20,3	66,4	-13,2%
Okres Zlaté Moravce	0,0	0,0	0,0	102,9	43,7	112,5	100,0%
Nitriansky kraj	1404,1	1047,1	914,9	210,5	143,1	367,4	-12,3%
Okres Bytča	466,6	403,4	119,0	0,0	0,0	111,2	25,5%
Okres Čadca	944,4	448,4	371,9	70,0	160,0	208,9	225,3%

Okres Dolný Kubín	0,0	0,0	0,0	131,6	178,7	123,1	-16,7%
Okres Kysucké Nové Mesto	97,5	100,3	122,4	69,7	68,3	76,6	-6,5%
Okres Liptovský Mikuláš	240,3	247,4	259,3	9,7	40,8	87,1	-54,2%
Okres Martin	252,8	245,2	184,6	152,4	119,2	159,4	8,3%
Okres Námestovo	50,7	19,0	0,0	122,4	369,8	107,0	13,3%
Okres Ružomberok	1553,4	769,4	775,9	112,8	23,9	307,1	31,7%
Okres Turčianske Teplice	914,3	310,6	286,1	57,5	23,3	126,2	63,6%
Okres Tvrdošín	359,4	143,2	253,6	108,1	295,3	171,1	-27,1%
Okres Žilina	381,5	407,1	487,4	6,3	7,5	121,2	124,4%
Žilinský kraj	481,9	312,4	296,7	76,8	101,3	157,2	23,7%
Okres Banská Bystrica	0,0	95,3	0,0	180,2	57,2	99,8	163,2%
Okres Banská Štiavnica	0,0	0,0	0,0	34,7	0,0	19,3	-
Okres Brezno	455,5	851,6	1810,7	167,7	132,5	480,4	459,1%
Okres Detva	0,0	0,0	0,0	29,2	62,5	37,0	-82,4%
Okres Krupina	0,0	0,0	0,0	0,0	0,0	0,0	-100,0%
Okres Lučenec	387,9	0,0	0,0	202,7	177,3	177,7	37,3%
Okres Poltár	1337,0	614,4	1075,3	0,0	0,0	245,5	65,3%
Okres Revúca	373,8	252,6	349,8	149,6	129,4	187,0	-42,1%
Okres Rimavská Sobota	688,8	727,4	443,3	111,2	55,3	219,3	144,6%
Okres Veľký Krtíš	1328,2	1455,8	2100,5	104,4	0,0	369,7	88,8%
Okres Zvolen	907,3	460,1	499,5	183,7	98,2	236,1	112,6%
Okres Žarnovica	0,0	146,3	0,0	50,7	91,7	64,0	23,1%
Okres Žiar nad Hronom	204,2	299,2	51,9	16,5	8,3	49,5	4,8%
Banskobystrický kraj	518,9	505,8	601,7	110,0	65,8	188,2	56,1%
Okres Stará Ľubovňa	0,0	0,0	0,0	11,1	32,4	12,2	-
Okres Svidník	0,0	0,0	0,0	0,0	0,0	0,0	-
Okres Vranov nad Topľou	81,0	44,2	39,4	13,9	9,5	26,4	1,2%
Okres Bardejov	1421,5	1034,8	887,8	98,2	104,0	345,6	-33,1%
Okres Humenné	426,8	224,2	263,5	14,4	0,0	57,2	3,7%
Okres Kežmarok	133,3	294,1	194,9	20,3	0,0	84,0	-53,2%

Okres Levoča	0,0	565,9	0,0	14,6	19,8	73,7	46,9%
Okres Medzilaborce	0,0	0,0	0,0	0,0	0,0	0,0	-
Okres Poprad	154,5	319,0	420,1	73,0	118,8	132,6	31,2%
Okres Prešov	388,5	437,7	970,6	107,4	0,0	241,0	17,9%
Okres Sabinov	164,8	40,9	40,3	111,5	259,2	98,0	-9,8%
Okres Snina	0,0	0,0	0,0	0,0	0,0	0,0	-
Okres Stropkov	0,0	0,0	0,0	0,0	0,0	0,0	-
Prešovský kraj	302,1	297,0	319,5	42,5	46,8	112,7	-18,2%
Okres Gelnica	354,1	625,5	815,1	48,7	31,0	192,6	48,8%
Okres Košice I	230,8	81,6	0,0	148,7	15,6	109,1	112,8%
Okres Košice II	244,5	100,1	0,0	25,0	0,0	39,4	11,8%
Okres Košice III	93,2	116,8	0,0	81,6	19,1	64,5	-3,6%
Okres Košice IV	266,9	162,9	0,0	22,1	14,3	53,8	9,5%
Okres Košice - okolie	75,3	51,5	0,0	2,9	0,0	14,2	-85,9%
Okres Michalovce	269,6	150,4	137,9	52,1	20,0	88,1	-37,2%
Okres Rožňava	346,6	334,9	105,2	111,2	133,6	155,6	-20,0%
Okres Sobrance	0,0	0,0	0,0	0,0	0,0	0,0	-
Okres Spišská Nová Ves	13,9	71,1	70,1	38,3	30,6	41,0	-22,0%
Okres Trebišov	588,2	467,2	522,4	253,3	156,7	295,0	-22,1%
Košický kraj	230,7	202,4	163,2	76,2	47,4	101,0	-12,3%
Slovenská republika	555,9	457,1	456,7	95,7	66,9	181,8	-0,6%