

Týždenné hlásenie za SR v roku 2024 – 40. kalendárny týždeň

Percento hlásiacich ambulancií lekárov

Ambulancie - pediatri (P) 54

Ambulancie - dospelí (D) 43

Stupeň aktivity 1 – Bez aktivity

Akútne respiračné ochorenia (ARO), chrípka a chrípke podobné ochorenia (CHPO) a úmrtia podľa vekových skupín, Slovenská republika

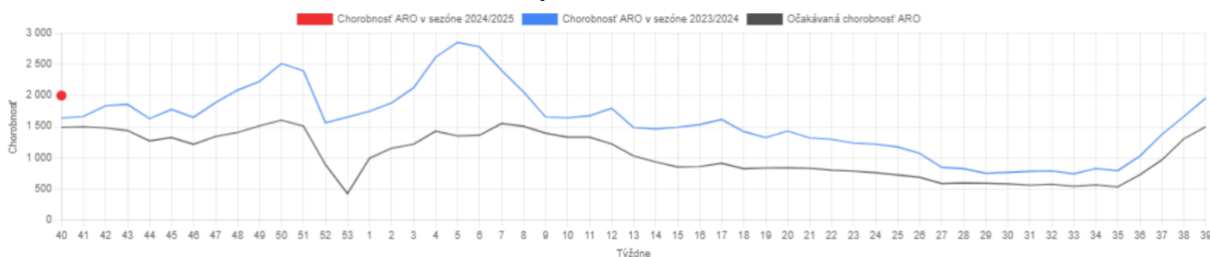
Veková skupina	0 až 5	6 až 14	15 až 19	20 až 59	60 a viac	Spolu
Všetky ARO	11038	11205	5573	17070	5876	50762
Chorobnosť ARO	5746,2	3996,5	3948,7	1308,3	1047,7	1997,9
Z nich CHPO	1002	1256	625	1718	595	5196
Chorobnosť CHPO	521,6	448,0	442,8	131,7	106,1	204,5
Úmrtia	0	0	0	0	0	0

Komplikácie akútnych respiračných ochorení podľa vekových skupín

Veková skupina	0 až 5	6 až 14	15 až 19	20 až 59	60 a viac	Spolu
Pneumónie	43	67	36	79	28	253
Otitídy	175	141	45	107	21	489
Sinusitídy	146	205	125	320	96	892
Komplikácie spolu	364	413	206	506	145	1634
%komplikácií z ARO	3,3	3,7	3,7	3,0	2,5	3,2

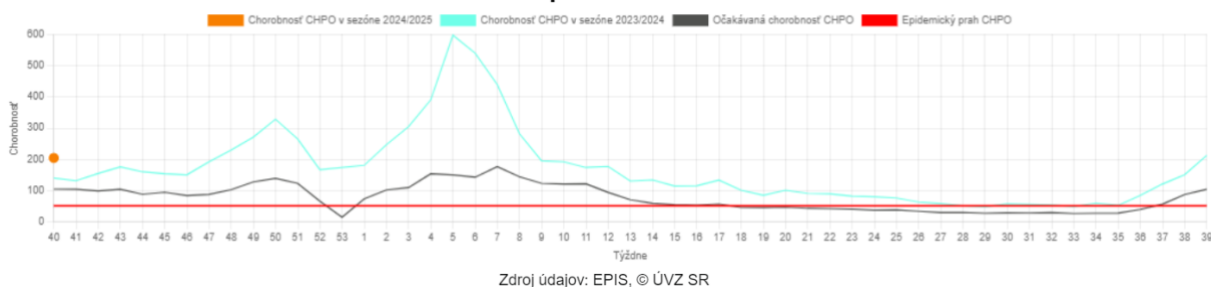
obr1

Chorobnosť ARO - Slovenská republika - v sezónach 2023/2024 a 2024/2025



obr2

Chorobnosť CHPO - Slovenská republika - v sezónach 2023/2024 a 2024/2025



obr3

Chorobnosť ARO a CHPO - Slovenská republika - v sezónach 2023/2024 a 2024/2025

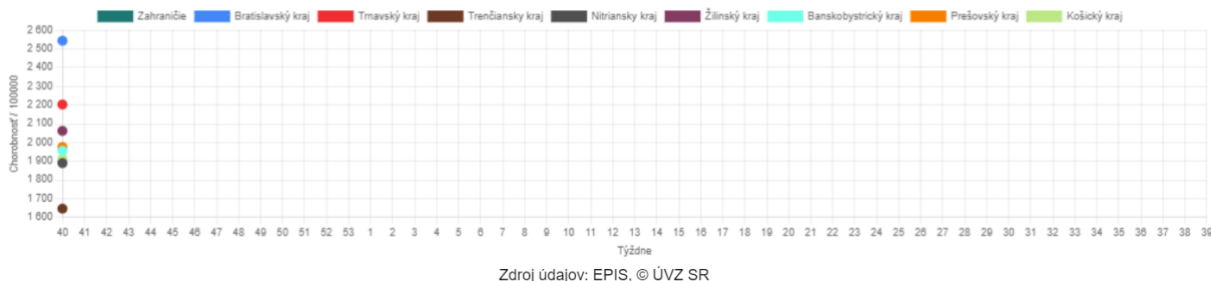


Chorobnosť na akútne respiračné ochorenia podľa krajov a vekových skupín

Územná jednotka	0 až 5	6 až 14	15 až 19	20 až 59	60 a viac	Spolu	Porovnanie
Zahranie							
Bratislavský kraj	5635,1	4477,5	3787,3	2000,1	1591,1	2543,6	18,4%
Trnavský kraj	7239,3	4435,1	4531,6	1482,2	1025,7	2202,6	2,7%
Trenčiansky kraj	5207,9	4293,9	4182,4	1009,1	798,6	1645,7	8,2%
Nitriansky kraj	5930,7	4432,8	4488,1	1261,7	864,7	1889,3	-7,4%
Žilinský kraj	5605,3	3289,9	3382,5	1443,4	1280,1	2061,6	7,1%
Banskobystrický kraj	4831,3	4259,5	4346,9	1369,4	1210,4	1955,8	-2,8%
Prešovský kraj	5511,7	3791,4	3473,5	1127,6	1086,3	1975,7	7,8%
Košický kraj	6289,7	4076,5	3428,1	1214,7	832,2	1912,3	-4,4%
Slovenská republika	5746,2	3996,5	3948,7	1308,3	1047,7	1997,9	2,0%

obr4

**Chorobnosť na akútne respiračné ochorenia podľa krajov
Sezóna 2024/2025**

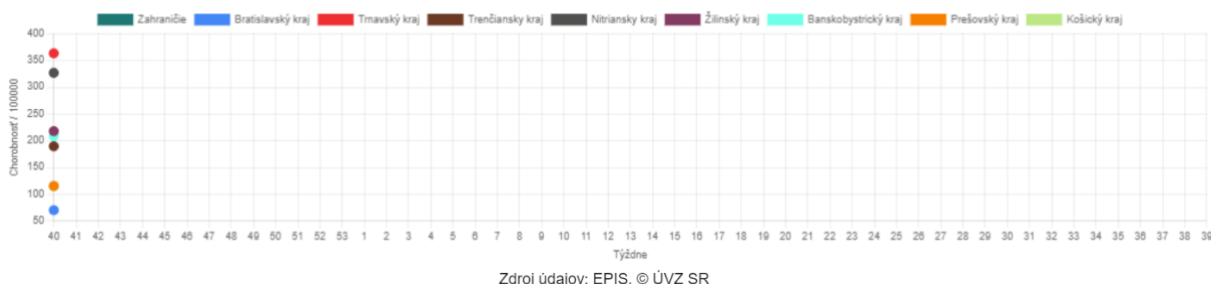


Chorobnosť na chrípku a chrípke podobné ochorenia podľa krajov a vekových skupín

Územná jednotka	0 až 5	6 až 14	15 až 19	20 až 59	60 a viac	Spolu	Porovnanie
Zahranie							
Bratislavský kraj	0,0	0,0	0,0	102,8	75,0	70,2	-24,8%
Trnavský kraj	1285,2	1047,6	969,7	166,2	123,6	363,1	-2,6%
Trenčiansky kraj	455,4	657,6	571,5	114,8	55,4	189,6	12,3%
Nitriansky kraj	876,8	664,5	719,0	249,3	172,6	326,6	-23,9%
Žilinský kraj	490,1	355,8	294,4	153,3	196,8	217,7	30,6%
Banskobystrický kraj	481,3	392,6	505,2	167,9	103,8	208,4	0,2%
Prešovský kraj	264,7	252,5	221,2	65,6	64,4	115,6	-17,6%
Košický kraj	347,0	273,1	273,4	63,6	50,4	114,5	-10,7%
Slovenská republika	521,6	448,0	442,8	131,7	106,1	204,5	-3,9%

obr5

**Chorobnosť na chrípku a chrípke podobné ochorenia podľa krajov
Sezóna 2024/2025**



Chorobnosť na akútne respiračné ochorenia podľa okresov, krajov a vekových skupín

Územná jednotka	0 až 5	6 až 14	15 až 19	20 až 59	60 a viac	Spolu	Porovnanie
Okres Bratislava V	4193,0	3241,8	3805,0	4547,2	5193,8	2773,6	8,5%
Okres Bratislava I	0,0	0,0	0,0	5228,6	1882,1	3913,2	7,5%
Okres Senec	4471,3	2880,7	3089,5	3445,3	2302,6	2899,6	12,0%
Okres Bratislava II	3484,3	7670,1	2242,2	1789,4	1501,8	2063,5	5,3%
Okres Bratislava III	10031,6	8717,8	6468,2	1683,5	1653,6	3037,5	52,7%
Okres Bratislava IV	8889,5	7874,5	11657,0	1547,6	1507,1	2656,1	78,2%
Okres Malacky	7800,8	4434,1	2320,4	1018,7	1122,6	2466,1	52,7%
Okres Pezinok	694,6	942,7	387,2	1605,9	677,8	1292,7	-31,0%
Bratislavský kraj	5635,1	4477,5	3787,3	2000,1	1591,1	2543,6	18,4%
Okres Dunajská Streda	8349,8	5017,3	4704,4	1434,0	1047,7	2257,2	-5,0%
Okres Galanta	4019,3	2981,4	3579,8	1689,5	1214,0	1907,5	7,1%
Okres Hlohovec	4400,7	2201,4	2276,2	1805,8	1431,2	2092,6	28,2%
Okres Piešťany	6391,6	4133,7	3916,9	1701,8	876,3	2174,1	-5,4%
Okres Senica	6444,2	5467,1	6033,8	1569,0	1773,5	2538,1	51,5%
Okres Skalica	13113,7	5919,4	6176,9	1029,0	943,9	2019,5	12,6%
Okres Trnava	7272,7	4494,0	5061,0	1429,1	521,3	2287,1	-2,2%
Trnavský kraj	7239,3	4435,1	4531,6	1482,2	1025,7	2202,6	2,7%
Okres Partizánske	6307,8	5003,2	4452,9	1406,9	345,1	1910,9	34,5%
Okres Prievidza	5636,5	3975,4	3267,0	1144,6	668,7	1481,3	-4,7%
Okres Trenčín	7209,1	5411,8	5528,4	784,1	821,3	1952,5	29,3%
Okres Bánovce nad Bebravou	2924,0	3531,5	3861,8	668,2	561,6	1106,7	-16,0%
Okres Ilava	4764,7	3915,7	4951,6	1306,7	924,4	1935,9	-38,4%
Okres Myjava	5012,0	3879,3	4340,3	1110,4	1272,2	1780,8	16,9%
Okres Nové Mesto nad Váhom	2595,7	2303,9	3381,9	760,4	1010,4	1243,4	-16,5%
Okres Považská Bystrica	5230,1	3830,0	1679,4	810,8	1329,3	1500,3	27,2%
Okres Púchov	3548,7	4354,9	3149,1	1415,9	811,2	2019,1	164,0%
Trenčiansky kraj	5207,9	4293,9	4182,4	1009,1	798,6	1645,7	8,2%
Okres Komárno	3482,4	3477,1	3433,5	1537,4	829,5	1706,3	-26,5%
Okres Levice	8563,4	6657,6	6033,1	1513,4	1324,7	2489,7	-12,6%
Okres Nitra	8385,8	5561,8	4765,3	1310,2	490,5	2467,8	-3,9%
Okres Nové Zámky	6011,6	4639,6	5015,2	1520,7	1034,8	2227,6	2,7%

Okres Šaľa	7695,0	4186,5	2099,2	773,2	713,0	1280,1	-26,2%
Okres Topoľčany	2609,4	1096,6	1071,5	743,9	364,0	792,2	-0,8%
Okres Zlaté Moravce	4754,2	4029,9	7867,1	605,2	471,7	1229,7	24,9%
Nitriansky kraj	5930,7	4432,8	4488,1	1261,7	864,7	1889,3	-7,4%
Okres Bytča	4246,4	2084,0	3331,4	727,7	714,0	1423,0	19,1%
Okres Čadca	4025,0	2414,2	2278,2	939,5	1296,0	1430,7	49,2%
Okres Dolný Kubín	5179,1	2881,4	3622,1	2705,4	3346,8	3050,8	54,2%
Okres Kysucké Nové Mesto	1949,3	1638,2	1958,4	1151,5	1368,6	1322,5	9,6%
Okres Liptovský Mikuláš	4964,7	3840,6	3855,7	994,2	696,9	1689,8	14,1%
Okres Martin	6464,4	4936,0	3280,6	2021,9	1259,7	2716,4	-2,4%
Okres Námestovo	6785,2	2968,0	4029,4	1627,5	1347,3	2525,1	-22,7%
Okres Ružomberok	6406,3	3590,7	3656,4	1316,8	844,6	2011,0	12,6%
Okres Turčianske Teplice	5257,1	3028,0	2145,9	1905,3	1631,3	2143,8	29,7%
Okres Tvrdošín	8185,3	3896,5	5162,7	1808,2	1993,6	2819,4	-6,5%
Okres Žilina	6674,4	3066,8	3406,0	1159,2	616,1	1782,5	-0,7%
Žilinský kraj	5605,3	3289,9	3382,5	1443,4	1280,1	2061,6	7,1%
Okres Banská Bystrica	5821,8	3751,6	5504,6	2051,4	667,2	2332,1	5,0%
Okres Banská Štiavnica	4600,2	2405,2	8855,6	1421,0	1367,4	2032,0	-27,5%
Okres Brezno	7971,0	7770,5	5953,2	978,4	588,7	2564,9	-8,6%
Okres Detva	8299,9	5791,5	6084,5	1928,1	1920,7	2657,7	19,4%
Okres Krupina	0,0	0,0	0,0	912,3	1012,8	912,0	-26,2%
Okres Lučenec	1648,5	2077,7	1548,2	1868,7	1812,8	1856,6	-4,8%
Okres Poltár	3464,0	3744,2	2318,5	880,2	989,1	1409,9	19,4%
Okres Revúca	4525,4	5147,9	4668,1	1248,3	1451,7	2203,9	29,4%
Okres Rimavská Sobota	3271,8	2741,1	2596,0	1119,7	1140,3	1524,6	8,3%
Okres Veľký Krtíš	3187,6	2803,3	3240,7	874,2	855,5	1291,3	-13,8%
Okres Zvolen	8070,9	6321,9	5827,5	2145,5	1397,0	2808,2	1,2%
Okres Žarnovica	6875,4	6192,1	3497,8	1375,7	1497,3	2220,8	-9,5%
Okres Žiar nad Hronom	4044,1	3808,5	5350,6	716,9	760,1	1368,6	-15,4%
Banskobystrický kraj	4831,3	4259,5	4346,9	1369,4	1210,4	1955,8	-2,8%
Okres Stará Ľubovňa	4555,5	3337,0	3035,8	808,1	599,6	1534,0	-7,4%
Okres Svidník	2725,4	2244,9	1898,7	459,2	545,7	856,8	-5,3%

Okres Bratislava IV	0,0	0,0	0,0	0,0	0,0	0,0	-
Okres Malacky	0,0	0,0	0,0	0,0	0,0	0,0	-100,0%
Okres Pezinok	0,0	0,0	0,0	125,1	156,4	116,3	-
Bratislavský kraj	0,0	0,0	0,0	102,8	75,0	70,2	-24,8%
Okres Dunajská Streda	1144,0	1247,5	883,2	80,6	29,7	282,2	-12,1%
Okres Galanta	0,0	0,0	0,0	26,5	31,5	22,3	-33,3%
Okres Hlohovec	1236,2	542,4	632,3	410,4	494,4	550,4	7,1%
Okres Piešťany	991,8	876,9	1090,8	597,0	471,8	612,7	4,7%
Okres Senica	1323,4	1647,6	1618,8	22,0	0,0	354,3	400,7%
Okres Skalica	0,0	0,0	0,0	53,3	86,9	62,9	6,3%
Okres Trnava	2254,5	1408,6	1498,5	280,7	134,5	627,0	-13,9%
Trnavský kraj	1285,2	1047,6	969,7	166,2	123,6	363,1	-2,6%
Okres Partizánske	1682,1	1468,8	908,8	149,0	65,7	383,1	867,0%
Okres Prievidza	87,4	170,4	0,0	32,3	0,0	34,0	-77,3%
Okres Trenčín	450,6	703,5	581,9	133,1	76,8	220,9	37,4%
Okres Bánovce nad Bebravou	516,0	474,4	609,8	149,3	0,0	172,1	-18,5%
Okres Ilava	297,8	401,6	550,2	0,0	0,0	99,4	-87,7%
Okres Myjava	200,5	431,0	124,0	467,5	189,5	322,0	55,6%
Okres Nové Mesto nad Váhom	249,6	230,4	276,1	83,0	42,1	109,2	1450,0%
Okres Považská Bystrica	0,0	0,0	0,0	109,6	204,5	114,0	-30,0%
Okres Púchov	549,8	1606,3	1643,0	204,1	120,2	535,6	320,2%
Trenčiansky kraj	455,4	657,6	571,5	114,8	55,4	189,6	12,3%
Okres Komárno	241,8	269,8	387,7	97,2	97,6	133,7	-63,1%
Okres Levice	1704,2	1005,4	1047,1	134,2	115,6	330,6	-23,8%
Okres Nitra	541,0	191,8	317,7	206,2	136,2	208,2	62,7%
Okres Nové Zámky	1289,4	1054,0	1006,9	562,1	374,4	626,0	-23,5%
Okres Šaľa	160,3	204,2	0,0	139,0	39,6	119,5	-27,6%
Okres Topoľčany	145,0	137,1	300,0	43,5	25,4	65,3	28,6%
Okres Zlaté Moravce	0,0	0,0	0,0	160,6	78,6	128,6	-14,3%
Nitriansky kraj	876,8	664,5	719,0	249,3	172,6	326,6	-23,9%
Okres Bytča	280,0	168,1	59,5	0,0	0,0	55,6	633,3%
Okres Čadca	1017,1	526,7	350,5	89,6	262,6	249,9	182,4%

Okres Dolný Kubín	0,0	0,0	58,4	693,2	909,8	556,0	161,4%
Okres Kysucké Nové Mesto	341,1	133,7	183,6	96,5	92,3	118,7	50,0%
Okres Liptovský Mikuláš	633,8	276,8	531,8	58,5	73,4	161,6	-5,3%
Okres Martin	301,5	243,8	165,2	204,5	145,4	183,5	37,0%
Okres Námestovo	87,0	151,6	79,8	288,1	264,2	209,0	39,8%
Okres Ružomberok	1039,6	1077,2	745,5	144,6	144,5	363,9	-35,3%
Okres Turčianske Teplice	457,1	155,3	286,1	134,2	108,8	156,2	23,8%
Okres Tvrdošín	440,1	582,9	326,1	81,1	265,8	222,9	-37,7%
Okres Žilina	421,5	295,6	232,2	32,5	32,1	102,6	98,3%
Žilinský kraj	490,1	355,8	294,4	153,3	196,8	217,7	30,6%
Okres Banská Bystrica	51,1	0,0	0,0	332,0	47,7	146,9	-41,0%
Okres Banská Štiavnica	0,0	0,0	0,0	23,1	0,0	12,9	-
Okres Brezno	0,0	212,9	96,0	41,9	0,0	51,6	10,0%
Okres Detva	0,0	0,0	0,0	0,0	0,0	0,0	-100,0%
Okres Krupina	0,0	0,0	0,0	139,5	181,8	147,1	31,9%
Okres Lučenec	0,0	0,0	0,0	278,8	355,9	244,4	7,7%
Okres Poltár	1732,0	1612,9	1108,9	0,0	0,0	340,7	34,9%
Okres Revúca	0,0	192,4	214,1	112,5	79,9	113,3	-4,8%
Okres Rimavská Sobota	880,1	506,2	880,4	162,9	79,8	269,0	119,4%
Okres Veľký Krtíš	1338,8	975,0	1224,3	60,1	15,0	264,1	-60,1%
Okres Zvolen	529,2	328,0	499,5	548,9	281,3	457,6	-1,3%
Okres Žarnovica	204,2	292,5	269,1	14,5	30,6	64,0	-51,5%
Okres Žiar nad Hronom	204,2	272,0	311,7	8,2	0,0	51,8	9,5%
Banskobystrický kraj	481,3	392,6	505,2	167,9	103,8	208,4	0,2%
Okres Stará Ľubovňa	0,0	0,0	0,0	3,5	0,0	1,9	-
Okres Svidník	0,0	0,0	0,0	17,0	0,0	9,6	-40,0%
Okres Vranov nad Topľou	0,0	0,0	0,0	17,6	12,0	10,4	-75,1%
Okres Bardejov	1476,8	1138,3	1274,8	156,0	217,2	428,8	-10,5%
Okres Humenné	0,0	0,0	0,0	0,0	0,0	0,0	-
Okres Kežmarok	269,8	367,6	139,2	85,3	13,9	147,1	91,5%

Okres Levoča	83,0	431,2	0,0	32,8	0,0	84,1	-35,3%
Okres Medzilaborce	0,0	0,0	0,0	0,0	0,0	0,0	-
Okres Poprad	146,8	121,2	234,8	52,1	28,9	70,6	-42,1%
Okres Prešov	222,5	208,9	70,6	283,6	387,5	238,1	-36,7%
Okres Sabinov	0,0	50,3	0,0	125,4	0,0	52,8	-26,7%
Okres Snina	0,0	0,0	0,0	0,0	0,0	0,0	-
Okres Stropkov	0,0	0,0	0,0	0,0	0,0	0,0	-
Prešovský kraj	264,7	252,5	221,2	65,6	64,4	115,6	-17,6%
Okres Gelnica	42,5	330,2	183,4	26,8	0,0	68,0	53,8%
Okres Košice I	0,0	40,8	0,0	25,9	15,6	21,8	-45,9%
Okres Košice II	75,7	0,0	0,0	8,0	0,0	9,3	-87,8%
Okres Košice III	372,7	93,4	100,8	30,6	0,0	52,5	-8,3%
Okres Košice IV	0,0	0,0	0,0	18,0	0,0	10,1	-79,0%
Okres Košice - okolie	263,5	38,6	0,0	90,9	31,5	82,1	68,2%
Okres Michalovce	1078,3	816,7	945,9	7,7	0,0	203,0	-10,2%
Okres Rožňava	1392,3	1013,0	779,0	107,7	74,2	322,3	-15,6%
Okres Sobrance	0,0	0,0	0,0	0,0	0,0	0,0	-100,0%
Okres Spišská Nová Ves	29,2	74,7	220,8	36,8	40,3	53,3	20,4%
Okres Trebišov	112,0	287,5	217,7	218,2	285,3	237,3	-11,2%
Košický kraj	347,0	273,1	273,4	63,6	50,4	114,5	-10,7%
Slovenská republika	521,6	448,0	442,8	131,7	106,1	204,5	-3,9%