

Týždenné hlásenie za SR v roku 2024 – 41. kalendárny týždeň

Percento hlásiacich ambulancií lekárov

Ambulancie - pediatri (P) 55

Ambulancie - dospelí (D) 43

Stupeň aktivity 1 – Bez aktivity

Akútne respiračné ochorenia (ARO), chrípka a chrípke podobné ochorenia (CHPO) a úmrtia podľa vekových skupín, Slovenská republika

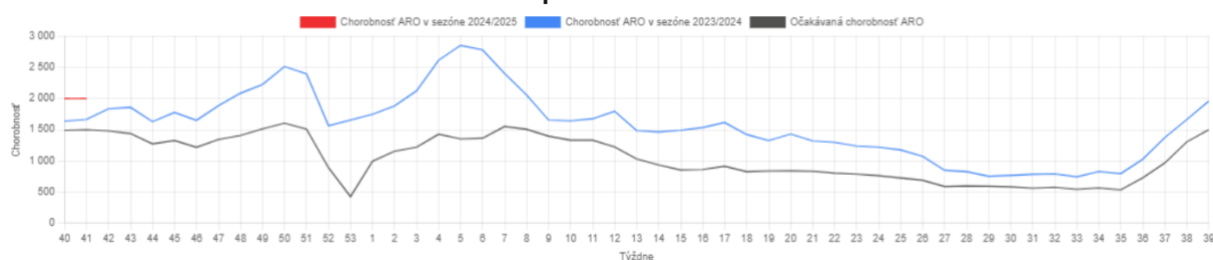
Veková skupina	0 až 5	6 až 14	15 až 19	20 až 59	60 a viac	Spolu
Všetky ARO	11238	10969	5373	16961	5943	50484
Chorobnosť ARO	5776,4	3863,0	3758,9	1321,4	1077,1	1998,2
Z nich CHPO	1155	1273	688	1805	527	5448
Chorobnosť CHPO	593,7	448,3	481,3	140,6	95,5	215,6
Úmrtia	0	0	0	0	0	0

Komplikácie akútnych respiračných ochorení podľa vekových skupín

Veková skupina	0 až 5	6 až 14	15 až 19	20 až 59	60 a viac	Spolu
Pneumónie	48	78	30	50	29	235
Otitídy	205	152	43	72	23	495
Sinusitídy	204	230	104	289	86	913
Komplikácie spolu	457	460	177	411	138	1643
%komplikácií z ARO	4,1	4,2	3,3	2,4	2,3	3,3

obr1

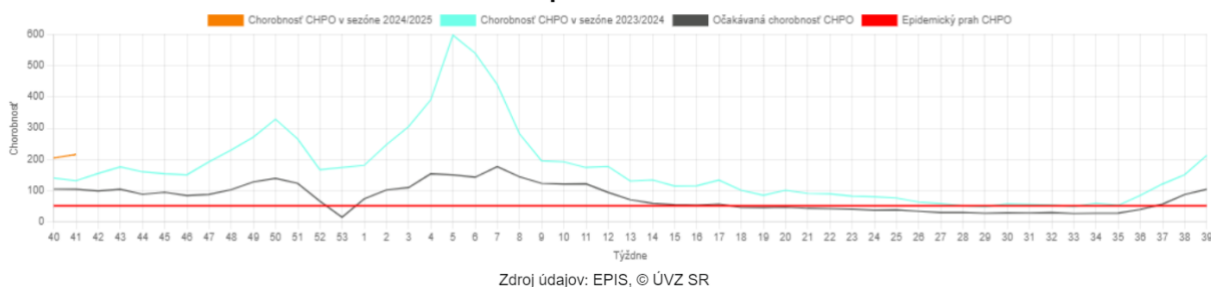
Chorobnosť ARO - Slovenská republika - v sezónach 2023/2024 a 2024/2025



Zdroj údajov: EPIS, © ÚVZ SR

obr2

Chorobnosť CHPO - Slovenská republika - v sezónach 2023/2024 a 2024/2025



obr3

Chorobnosť ARO a CHPO - Slovenská republika - v sezónach 2023/2024 a 2024/2025

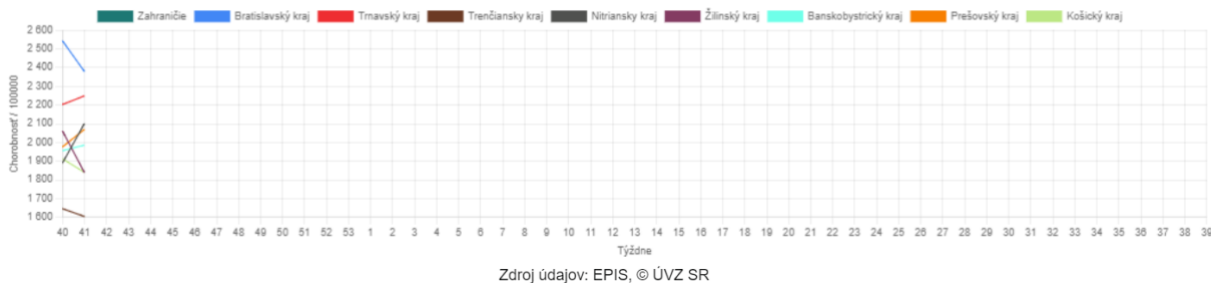


Chorobnosť na akútne respiračné ochorenia podľa krajov a vekových skupín

Územná jednotka	0 až 5	6 až 14	15 až 19	20 až 59	60 a viac	Spolu	Porovnanie
Zahranie							
Bratislavský kraj	5235,6	3680,8	2640,8	2052,8	1553,9	2378,9	-6,5%
Trnavský kraj	7269,4	4861,2	4316,0	1494,3	1025,9	2248,8	2,1%
Trenčiansky kraj	5074,5	3628,1	3843,8	1130,1	815,9	1604,0	-2,5%
Nitriansky kraj	6382,6	4782,0	4988,0	1359,1	891,0	2101,1	11,2%
Žilinský kraj	5311,6	3078,9	2744,0	1254,0	1166,6	1838,6	-10,8%
Banskobystrický kraj	5320,2	4301,0	4182,0	1286,5	1324,8	1985,8	1,5%
Prešovský kraj	5678,0	3859,2	3807,1	1179,8	1231,5	2070,0	4,8%
Košický kraj	5963,0	3239,0	2812,2	1279,4	836,5	1840,2	-3,8%
Slovenská republika	5776,4	3863,0	3758,9	1321,4	1077,1	1998,2	0,0%

obr4

Chorobnosť na akútne respiračné ochorenia podľa krajov Sezóna 2024/2025

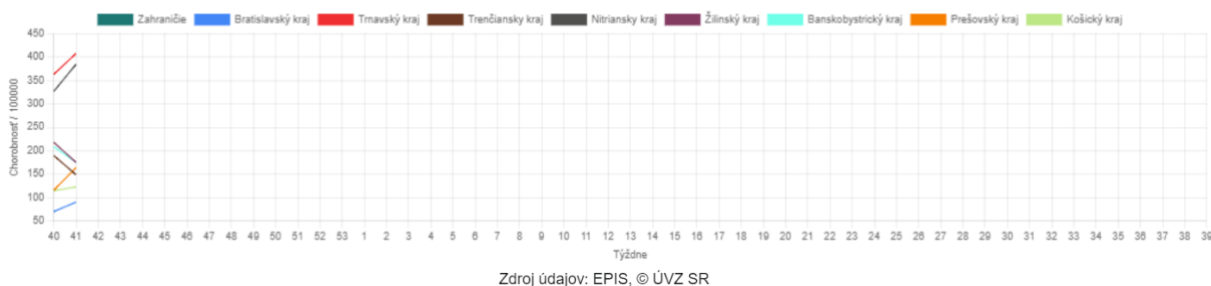


Chorobnosť na chrípku a chrípke podobné ochorenia podľa krajov a vekových skupín

Územná jednotka	0 až 5	6 až 14	15 až 19	20 až 59	60 a viac	Spolu	Porovnanie
Zahraničie							
Bratislavský kraj	132,0	49,7	83,8	98,9	80,1	90,2	28,4%
Trnavský kraj	1439,4	984,4	1029,0	229,2	135,3	407,1	12,1%
Trenčiansky kraj	405,7	350,9	358,5	116,9	59,9	148,9	-21,5%
Nitriansky kraj	1159,0	833,6	954,9	260,8	148,0	384,3	17,7%
Žilinský kraj	448,2	295,0	318,1	113,0	132,2	175,2	-19,5%
Banskobystrický kraj	455,9	391,6	481,4	125,0	68,1	175,6	-15,7%
Prešovský kraj	348,2	354,9	306,0	101,3	87,5	163,6	41,5%
Košický kraj	370,8	232,9	222,4	84,2	49,6	122,8	7,3%
Slovenská republika	593,7	448,3	481,3	140,6	95,5	215,6	5,4%

obr5

Chorobnosť na chrípku a chrípke podobné ochorenia podľa krajov Sezóna 2024/2025



Chorobnosť na akútne respiračné ochorenia podľa okresov, krajov a vekových skupín

Územná jednotka	0 až 5	6 až 14	15 až 19	20 až 59	60 a viac	Spolu	Porovnanie
Okres Bratislava V	5160,7	4305,1	5022,5	3248,0	2902,4	2780,1	0,2%
Okres Bratislava I	0,0	0,0	0,0	1076,9	941,1	995,0	-74,6%
Okres Senec	4568,5	3168,8	1641,3	3778,7	2125,5	2742,3	-5,4%
Okres Bratislava II	4645,8	5113,4	5605,4	2222,3	1338,6	2289,6	11,0%
Okres Bratislava III	0,0	0,0	0,0	2608,2	2394,9	2576,5	-15,2%
Okres Bratislava IV	0,0	0,0	0,0	2154,9	2449,0	2927,1	10,2%
Okres Malacky	10969,9	3848,5	0,0	946,0	686,0	1721,9	-30,2%
Okres Pezinok	694,6	942,7	1161,7	2356,7	1459,9	1977,8	53,0%
Bratislavský kraj	5235,6	3680,8	2640,8	2052,8	1553,9	2378,9	-6,5%
Okres Dunajská Streda	8744,2	5855,0	4434,0	1548,7	1192,1	2474,6	9,6%
Okres Galanta	6485,8	3632,2	2400,1	1543,4	1187,1	2001,7	4,9%
Okres Hlohovec	4021,6	2254,6	4552,4	1641,6	1244,7	1865,9	-10,8%
Okres Piešťany	7851,8	5918,8	5825,7	1753,0	972,0	2498,7	14,9%
Okres Senica	6205,8	4012,1	5203,4	1327,1	1216,1	2200,6	-13,3%
Okres Skalica	6216,9	5541,6	4117,9	1015,6	614,8	1775,4	-12,1%
Okres Trnava	7075,8	4862,9	4335,3	1402,7	672,3	2264,3	-1,0%
Trnavský kraj	7269,4	4861,2	4316,0	1494,3	1025,9	2248,8	2,1%
Okres Partizánske	3995,0	3167,2	1908,4	1324,2	410,8	1238,6	-35,2%
Okres Prievidza	4850,0	3492,7	2196,8	1298,3	651,3	1485,2	0,3%
Okres Trenčín	5320,7	4563,9	5334,4	835,9	890,4	1809,8	-7,3%
Okres Bánovce nad Bebravou	5934,0	3373,4	2540,7	873,4	715,5	1476,0	33,4%
Okres Ilava	9430,2	5890,2	7189,0	1304,3	683,0	2637,8	36,3%
Okres Myjava	5312,8	4002,5	4712,3	1388,0	1245,1	1951,7	9,6%
Okres Nové Mesto nad Váhom	3494,2	2172,2	3727,0	1055,9	1155,4	1517,9	22,1%
Okres Považská Bystrica	4184,1	1455,4	1374,0	808,1	958,6	1132,6	-24,5%
Okres Púchov	2998,9	1784,8	1711,5	1487,0	566,5	1362,4	-32,5%
Trenčiansky kraj	5074,5	3628,1	3843,8	1130,1	815,9	1604,0	-2,5%
Okres Komárno	4594,8	3537,0	3433,5	1373,6	882,4	1728,8	1,3%
Okres Levice	8037,9	6594,2	5384,9	1635,0	693,5	2530,3	1,6%
Okres Nitra	8021,9	5663,0	6064,9	1685,4	1232,5	2745,9	11,3%
Okres Nové Zámky	6975,2	4962,7	6064,3	1831,5	1308,3	2707,6	21,5%

Okres Šaľa	14107,6	6330,8	4961,8	873,7	769,6	1493,5	16,7%
Okres Topoľčany	2247,0	1690,7	1628,6	597,0	377,3	762,3	-3,8%
Okres Zlaté Moravce	1828,5	2328,4	1573,4	617,6	655,2	900,2	-26,8%
Nitriansky kraj	6382,6	4782,0	4988,0	1359,1	891,0	2101,1	11,2%
Okres Bytča	4293,0	1927,2	1824,3	620,9	804,2	1093,0	-23,2%
Okres Čadca	3750,9	2330,1	2468,0	924,0	1202,8	1381,3	-3,5%
Okres Dolný Kubín	5360,9	2452,3	3972,6	1286,3	1385,0	1793,6	-41,2%
Okres Kysucké Nové Mesto	1803,1	1537,9	1468,8	1173,6	1660,7	1301,8	-1,6%
Okres Liptovský Mikuláš	4904,4	3357,4	3024,7	866,6	500,2	1476,2	-12,6%
Okres Martin	6189,6	4400,4	2633,4	2159,7	1473,9	2595,8	-4,4%
Okres Námestovo	7544,0	2805,5	2420,3	988,0	2034,1	2312,7	-8,4%
Okres Ružomberok	5451,0	2852,6	2910,9	1032,5	1022,4	1696,7	-15,6%
Okres Turčianske Teplice	3314,3	1941,0	858,4	1798,0	1196,3	1689,5	-21,2%
Okres Tvrdošín	7437,2	3528,3	3695,4	1508,2	1749,9	2412,7	-14,4%
Okres Žilina	6660,9	3849,4	3576,7	1329,1	783,9	1919,3	7,7%
Žilinský kraj	5311,6	3078,9	2744,0	1254,0	1166,6	1838,6	-10,8%
Okres Banská Bystrica	5821,8	4644,9	4893,0	1565,2	381,3	2009,8	-13,8%
Okres Banská Štiavnica	5038,3	3790,1	8719,3	1432,5	877,2	2057,7	1,3%
Okres Brezno	7572,5	6706,0	4224,9	1257,9	824,2	2468,2	-3,8%
Okres Detva	16313,7	6274,1	6621,3	1869,7	1436,6	3160,0	18,9%
Okres Krupina	2413,1	1687,8	1414,7	807,7	954,4	1081,2	18,5%
Okres Lučenec	3636,4	1565,8	1216,5	1733,6	916,3	1591,8	-14,3%
Okres Poltár	3372,8	3801,8	2621,0	656,6	1008,9	1364,2	-3,2%
Okres Revúca	3964,8	4426,3	4368,3	1087,3	2165,0	2154,9	-2,2%
Okres Rimavská Sobota	4171,1	3432,5	3566,7	1157,8	2294,9	2028,5	33,0%
Okres Veľký Krtíš	3825,1	3927,3	4441,0	1091,9	394,0	1517,6	17,5%
Okres Zvolen	8108,7	5521,0	3710,6	1551,3	1450,7	2355,4	-16,1%
Okres Žarnovica	5514,0	5509,5	2870,0	1730,5	1879,3	2352,8	5,9%
Okres Žiar nad Hronom	3186,3	2910,8	3636,4	716,9	586,6	1125,5	-17,8%
Banskobystrický kraj	5320,2	4301,0	4182,0	1286,5	1324,8	1985,8	1,5%
Okres Stará Ľubovňa	5545,8	4096,2	4719,0	950,3	1087,4	1984,2	29,3%
Okres Svidník	3459,1	1122,4	1519,0	561,3	818,6	898,2	4,8%

Okres Bratislava IV	0,0	0,0	0,0	0,0	0,0	0,0	-
Okres Malacky	0,0	0,0	0,0	24,3	62,4	29,2	-
Okres Pezinok	0,0	0,0	0,0	41,7	0,0	25,9	-77,8%
Bratislavský kraj	132,0	49,7	83,8	98,9	80,1	90,2	28,4%
Okres Dunajská Streda	1946,1	1056,3	739,0	104,4	15,9	329,4	16,8%
Okres Galanta	60,9	84,0	406,8	136,4	74,2	121,9	446,3%
Okres Hlohovec	2175,6	850,8	1011,6	492,5	425,0	628,3	14,2%
Okres Piešťany	1285,7	1409,2	1487,4	787,9	396,0	787,3	28,5%
Okres Senica	1274,0	1792,1	1681,9	58,7	0,0	465,1	31,3%
Okres Skalica	0,0	0,0	0,0	263,9	186,3	195,8	211,3%
Okres Trnava	1757,6	1151,4	1555,0	196,3	146,4	507,5	-19,0%
Trnavský kraj	1439,4	984,4	1029,0	229,2	135,3	407,1	12,1%
Okres Partizánske	630,8	413,1	0,0	155,2	61,6	150,9	-60,6%
Okres Prievidza	0,0	0,0	0,0	16,9	34,9	21,0	-38,1%
Okres Trenčín	510,2	545,7	600,1	184,9	38,4	230,5	4,4%
Okres Bánovce nad Bebravou	0,0	0,0	0,0	71,1	108,4	63,9	-62,9%
Okres Ilava	2779,4	1941,1	2347,4	135,5	0,0	651,4	555,1%
Okres Myjava	100,2	61,6	124,0	321,4	108,3	190,6	-40,8%
Okres Nové Mesto nad Váhom	99,8	164,6	69,0	44,9	15,2	55,9	-48,8%
Okres Považská Bystrica	0,0	0,0	0,0	123,3	95,9	110,5	-3,0%
Okres Púchov	0,0	0,0	0,0	218,7	180,3	198,8	-62,9%
Trenčiansky kraj	405,7	350,9	358,5	116,9	59,9	148,9	-21,5%
Okres Komárno	193,5	149,9	276,9	173,4	113,9	152,8	14,3%
Okres Levice	1647,4	905,8	531,8	83,8	44,5	295,2	-10,7%
Okres Nitra	378,7	512,6	252,7	130,7	44,0	177,7	-14,6%
Okres Nové Zámky	2060,2	1471,8	1962,5	708,2	394,9	886,2	41,6%
Okres Šaľa	641,3	408,4	0,0	119,1	45,3	128,0	7,1%
Okres Topoľčany	145,0	114,2	257,2	23,7	7,3	43,6	-33,2%
Okres Zlaté Moravce	0,0	0,0	0,0	247,0	262,1	135,0	5,0%
Nitriansky kraj	1159,0	833,6	954,9	260,8	148,0	384,3	17,7%
Okres Bytča	622,2	224,1	79,3	0,0	0,0	66,7	20,0%
Okres Čadca	1031,5	570,6	461,1	129,8	262,6	279,9	12,0%

Okres Dolný Kubín	0,0	0,0	116,8	101,8	134,0	96,7	-82,6%
Okres Kysucké Nové Mesto	194,9	200,6	183,6	72,3	102,5	105,2	-11,4%
Okres Liptovský Mikuláš	416,9	289,2	185,2	95,7	22,2	125,9	-22,1%
Okres Martin	198,4	179,6	99,4	182,9	173,4	157,1	-14,4%
Okres Námestovo	236,8	126,4	0,0	342,8	628,7	270,3	29,3%
Okres Ružomberok	871,0	458,8	923,0	184,5	100,0	297,8	-18,2%
Okres Turčianske Teplice	0,0	0,0	0,0	93,9	54,4	63,9	-59,1%
Okres Tvrdošín	528,1	337,5	543,4	121,6	265,8	234,6	5,3%
Okres Žilina	275,6	354,3	404,9	5,8	6,9	77,9	-24,1%
Žilinský kraj	448,2	295,0	318,1	113,0	132,2	175,2	-19,5%
Okres Banská Bystrica	102,1	0,0	0,0	268,8	158,9	174,4	18,7%
Okres Banská Štiavnica	0,0	0,0	0,0	23,1	0,0	12,9	0,0%
Okres Brezno	0,0	106,4	0,0	28,0	0,0	25,8	-50,0%
Okres Detva	1144,8	675,7	1252,7	58,4	187,4	259,3	-
Okres Krupina	0,0	0,0	0,0	169,0	90,9	113,3	-23,0%
Okres Lučenec	0,0	0,0	0,0	0,0	0,0	0,0	-100,0%
Okres Poltár	1732,0	1612,9	1209,7	0,0	0,0	385,1	13,0%
Okres Revúca	480,6	360,8	471,1	210,6	184,0	260,1	129,6%
Okres Rimavská Sobota	784,5	530,9	790,1	236,9	33,1	300,9	11,9%
Okres Veľký Krtíš	690,6	643,3	420,1	204,4	78,8	253,5	-4,0%
Okres Zvolen	0,0	76,7	214,1	81,6	147,8	98,4	-78,5%
Okres Žarnovica	68,1	243,8	0,0	43,4	61,1	64,0	0,0%
Okres Žiar nad Hronom	81,7	136,0	415,6	28,8	24,8	56,3	8,7%
Banskobystrický kraj	455,9	391,6	481,4	125,0	68,1	175,6	-15,7%
Okres Stará Ľubovňa	0,0	0,0	0,0	0,0	0,0	0,0	-100,0%
Okres Svidník	0,0	0,0	0,0	0,0	0,0	0,0	-100,0%
Okres Vranov nad Topľou	40,5	27,6	0,0	13,2	0,0	14,5	40,0%
Okres Bardejov	1606,1	1513,4	842,2	189,6	247,3	476,3	11,1%
Okres Humenné	0,0	0,0	0,0	0,0	0,0	0,0	-
Okres Kežmarok	258,4	381,9	99,4	56,9	0,0	136,2	-7,4%

Okres Levoča	338,7	157,2	0,0	13,1	17,8	53,8	-36,1%
Okres Medzilaborce	0,0	0,0	0,0	0,0	0,0	0,0	-
Okres Poprad	220,1	484,9	1009,6	96,4	169,5	210,7	198,6%
Okres Prešov	407,9	268,1	465,9	1117,3	215,3	574,2	141,2%
Okres Sabinov	236,7	75,5	149,0	83,6	86,4	99,7	88,9%
Okres Snina	0,0	0,0	0,0	0,0	0,0	0,0	-
Okres Stropkov	0,0	0,0	0,0	0,0	0,0	0,0	-
Prešovský kraj	348,2	354,9	306,0	101,3	87,5	163,6	41,5%
Okres Gelnica	42,5	60,0	61,1	36,5	77,5	50,3	-26,0%
Okres Košice I	259,7	110,1	138,0	66,4	14,6	74,0	239,2%
Okres Košice II	403,6	126,5	214,0	0,0	0,0	62,1	569,2%
Okres Košice III	0,0	0,0	0,0	71,4	19,1	38,2	-27,3%
Okres Košice IV	0,0	0,0	0,0	28,2	0,0	16,1	59,1%
Okres Košice - okolie	161,3	11,0	0,0	31,2	0,0	31,9	-61,1%
Okres Michalovce	796,3	461,2	518,4	44,1	0,0	192,7	-5,1%
Okres Rožňava	1125,7	847,6	662,1	181,3	149,4	331,4	2,8%
Okres Sobrance	0,0	0,0	0,0	0,0	0,0	0,0	-
Okres Spišská Nová Ves	58,3	112,0	36,8	50,3	55,7	59,0	10,8%
Okres Trebišov	864,3	647,0	671,7	304,6	132,5	349,1	47,1%
Košický kraj	370,8	232,9	222,4	84,2	49,6	122,8	7,3%
Slovenská republika	593,7	448,3	481,3	140,6	95,5	215,6	5,4%