

Týždenné hlásenie za SR v roku 2024 – 42. kalendárny týždeň

Percento hlásiacich ambulancií lekárov

Ambulancie - pediatri (P) 54

Ambulancie - dospelí (D) 44

Stupeň aktivity 1 – Bez aktivity

Akútne respiračné ochorenia (ARO), chrípka a chrípke podobné ochorenia (CHPO) a úmrtia podľa vekových skupín, Slovenská republika

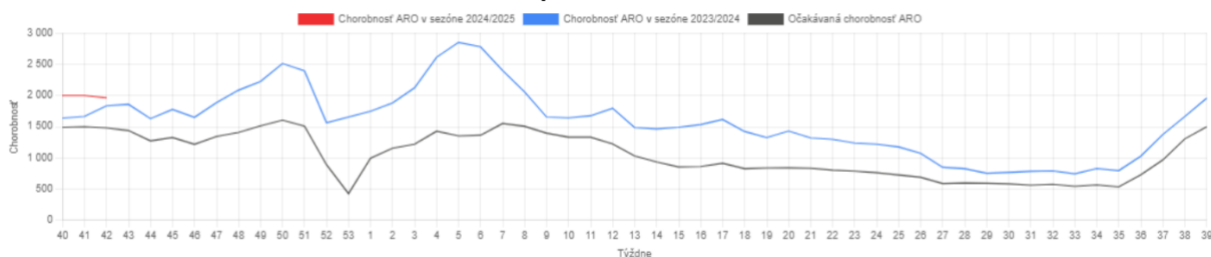
Veková skupina	0 až 5	6 až 14	15 až 19	20 až 59	60 a viac	Spolu
Všetky ARO	11342	10889	4904	16848	6091	50074
Chorobnosť ARO	5889,7	3874,2	3466,0	1283,2	1079,2	1961,1
Z nich CHPO	1086	1200	570	1539	525	4920
Chorobnosť CHPO	563,9	426,9	402,9	117,2	93,0	192,7
Úmrtia	0	0	0	0	0	0

Komplikácie akútnych respiračných ochorení podľa vekových skupín

Veková skupina	0 až 5	6 až 14	15 až 19	20 až 59	60 a viac	Spolu
Pneumónie	56	78	31	80	36	281
Otitídy	169	140	33	96	33	471
Sinusitídy	185	232	98	259	80	854
Komplikácie spolu	410	450	162	435	149	1606
%komplikácií z ARO	3,6	4,1	3,3	2,6	2,4	3,2

obr1

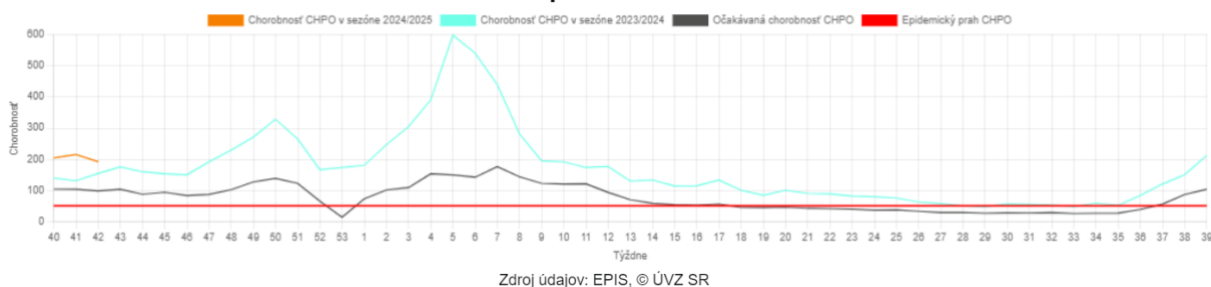
Chorobnosť ARO - Slovenská republika - v sezónach 2023/2024 a 2024/2025



Zdroj údajov: EPIS, © ÚVZ SR

obr2

Chorobnosť CHPO - Slovenská republika - v sezónach 2023/2024 a 2024/2025



obr3

Chorobnosť ARO a CHPO - Slovenská republika - v sezónach 2023/2024 a 2024/2025

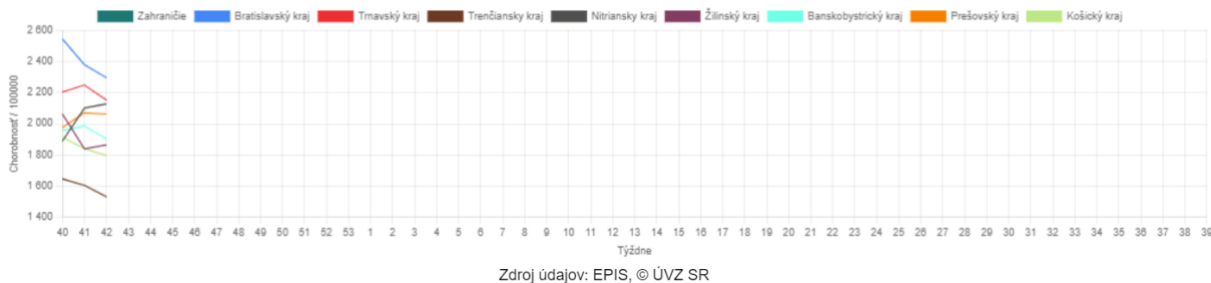


Chorobnosť na akútne respiračné ochorenia podľa krajov a vekových skupín

Územná jednotka	0 až 5	6 až 14	15 až 19	20 až 59	60 a viac	Spolu	Porovnanie
Zahranie							
Bratislavský kraj	5481,0	3653,1	2883,8	1922,1	1241,2	2295,1	-3,5%
Trnavský kraj	7775,4	4592,4	3408,4	1449,1	1002,9	2151,3	-4,3%
Trenčiansky kraj	4682,7	3569,0	3646,2	1063,8	756,1	1530,3	-4,6%
Nitriansky kraj	6918,7	5023,6	4394,8	1343,8	1025,4	2126,5	1,2%
Žilinský kraj	5519,1	3408,1	2768,0	1191,9	1200,8	1864,0	1,4%
Banskobystrický kraj	5236,1	3854,9	3608,6	1311,4	1224,6	1901,3	-4,3%
Prešovský kraj	5645,7	3933,7	3646,3	1165,9	1360,6	2061,9	-0,4%
Košický kraj	5993,7	3320,7	2815,5	1213,4	786,3	1795,1	-2,5%
Slovenská republika	5889,7	3874,2	3466,0	1283,2	1079,2	1961,1	-1,9%

obr4

**Chorobnosť na akútne respiračné ochorenia podľa krajov
Sezóna 2024/2025**

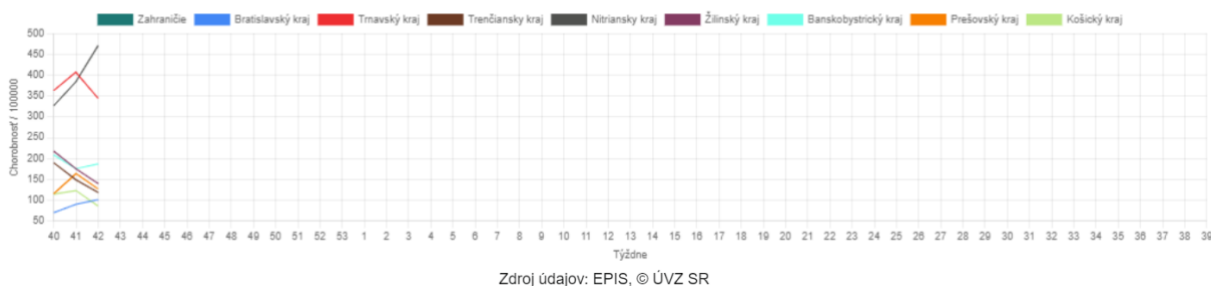


Chorobnosť na chrípku a chrípke podobné ochorenia podľa krajov a vekových skupín

Územná jednotka	0 až 5	6 až 14	15 až 19	20 až 59	60 a viac	Spolu	Porovnanie
Zahraniče							
Bratislavský kraj	102,3	77,1	0,0	106,4	133,3	101,2	12,2%
Trnavský kraj	1381,2	879,1	766,6	195,4	96,9	344,7	-15,3%
Trenčiansky kraj	514,4	304,2	439,2	63,1	26,2	118,1	-20,7%
Nitriansky kraj	1413,6	1143,9	1189,0	281,1	234,8	471,2	22,6%
Žilinský kraj	376,1	266,1	210,2	94,3	87,5	140,0	-20,1%
Banskobystrický kraj	463,3	351,0	477,4	128,3	120,5	187,0	6,5%
Prešovský kraj	301,5	328,6	191,3	70,3	64,1	126,9	-22,4%
Košický kraj	276,3	182,4	135,6	51,2	46,7	86,1	-29,9%
Slovenská republika	563,9	426,9	402,9	117,2	93,0	192,7	-10,6%

obr5

**Chorobnosť na chrípku a chrípke podobné ochorenia podľa krajov
Sezóna 2024/2025**



Chorobnosť na akútne respiračné ochorenia podľa okresov, krajov a vekových skupín

Územná jednotka	0 až 5	6 až 14	15 až 19	20 až 59	60 a viac	Spolu	Porovnanie
Okres Bratislava V	6047,7	3695,6	4756,2	3248,0	1680,4	2721,3	-2,1%
Okres Bratislava I	0,0	0,0	0,0	1638,8	282,3	1145,8	15,2%
Okres Senec	4471,3	4369,0	2703,3	3667,6	2834,0	3231,3	17,8%
Okres Bratislava II	3623,7	3021,6	2040,4	2323,3	1044,8	2131,4	-6,9%
Okres Bratislava III	0,0	0,0	0,0	2023,3	1672,6	1943,7	-24,6%
Okres Bratislava IV	9502,6	7411,3	9537,6	1782,7	1883,8	2872,9	-1,9%
Okres Malacky	7678,9	2091,6	193,4	1237,0	1029,1	1955,4	13,6%
Okres Pezinok	1389,2	1099,8	774,4	1595,5	1094,9	1378,9	-30,3%
Bratislavský kraj	5481,0	3653,1	2883,8	1922,1	1241,2	2295,1	-3,5%
Okres Dunajská Streda	8999,0	6174,9	4243,3	1497,5	1008,0	2413,7	-2,5%
Okres Galanta	6428,2	4152,4	2124,4	1376,7	1173,7	1906,6	-4,7%
Okres Hlohovec	4944,6	2616,1	1770,4	1596,0	1092,9	1734,3	-7,1%
Okres Piešťany	5914,1	4058,6	3173,2	1693,9	884,0	2063,0	-17,4%
Okres Senica	4919,4	2134,4	1324,5	1235,8	1174,7	1551,7	-29,5%
Okres Skalica	14376,5	4534,0	3731,9	1032,8	1213,6	1936,5	9,1%
Okres Trnava	8590,9	4804,2	4612,1	1553,6	631,4	2479,6	9,5%
Trnavský kraj	7775,4	4592,4	3408,4	1449,1	1002,9	2151,3	-4,3%
Okres Partizánske	6588,2	3763,9	2726,3	1066,7	346,9	1608,0	29,8%
Okres Prievidza	4494,2	3310,1	2639,3	1072,9	662,0	1336,8	-10,0%
Okres Trenčín	3316,3	3125,3	3250,7	889,3	677,0	1272,9	-29,7%
Okres Bánovce nad Bebravou	2580,0	2767,2	2134,1	699,0	607,1	1012,4	-31,4%
Okres Ilava	7047,8	3547,5	9243,0	1403,5	1181,2	2245,3	-14,9%
Okres Myjava	2606,3	3202,0	3472,2	858,4	575,2	1153,3	-40,9%
Okres Nové Mesto nad Váhom	3743,8	3414,7	1725,5	1265,0	1192,8	1607,4	5,9%
Okres Považská Bystrica	3844,1	2355,4	1946,6	869,7	814,8	1202,8	6,2%
Okres Púchov	5456,4	4640,5	5305,6	2793,6	721,1	3394,9	149,2%
Trenčiansky kraj	4682,7	3569,0	3646,2	1063,8	756,1	1530,3	-4,6%
Okres Komárno	3990,2	3057,4	2325,9	1286,9	512,3	1479,2	-14,4%
Okres Levice	9140,5	6867,6	4578,1	1580,5	1022,5	2476,5	-2,1%
Okres Nitra	12686,9	9129,1	5907,0	1519,2	1419,9	3567,0	29,9%
Okres Nové Zámky	6836,8	4936,7	5591,3	1546,1	1441,2	2452,7	-9,4%

Okres Šaľa	6946,9	4084,4	2926,2	1376,1	887,3	1955,7	31,0%
Okres Topoľčany	3139,4	1979,1	2121,5	862,2	529,3	1040,8	36,5%
Okres Zlaté Moravce	0,0	0,0	0,0	617,6	851,7	618,9	-31,3%
Nitriansky kraj	6918,7	5023,6	4394,8	1343,8	1025,4	2126,5	1,2%
Okres Bytča	4993,0	2621,8	2082,1	779,7	804,2	1399,4	28,0%
Okres Čadca	3246,0	2033,8	2027,8	783,1	1158,9	1196,4	-13,4%
Okres Dolný Kubín	4361,4	2299,0	2366,0	2324,5	3467,0	2738,3	52,7%
Okres Kysucké Nové Mesto	1949,3	1872,3	1346,4	1178,2	1265,3	1289,8	-0,9%
Okres Liptovský Mikuláš	4663,2	3710,8	3564,8	1068,6	578,0	1600,1	8,4%
Okres Martin	7413,0	4915,7	2806,0	1682,0	1083,8	2530,8	-2,5%
Okres Námestovo	7586,3	4758,0	3805,0	1033,4	1525,6	2622,4	13,4%
Okres Ružomberok	5089,2	2693,0	2555,9	913,6	764,9	1524,6	-10,1%
Okres Turčianske Teplice	5485,7	2562,1	3433,5	1677,2	1033,2	1902,4	12,6%
Okres Tvrdošín	9549,5	4581,7	3550,5	1204,7	1772,1	2571,8	6,6%
Okres Žilina	5514,0	3294,3	2544,2	977,8	750,2	1573,6	-18,0%
Žilinský kraj	5519,1	3408,1	2768,0	1191,9	1200,8	1864,0	1,4%
Okres Banská Bystrica	5369,5	3144,2	4019,2	1775,3	953,2	2064,0	2,7%
Okres Banská Štiavnica	5366,9	4008,7	5177,1	935,8	825,6	1639,8	-20,3%
Okres Brezno	6058,0	4300,4	3764,0	1561,9	331,2	2027,5	-17,9%
Okres Detva	4006,9	2123,6	2684,3	2410,2	1967,5	2344,4	-25,8%
Okres Krupina	0,0	0,0	0,0	944,5	1194,6	985,5	-8,8%
Okres Lučenec	3092,3	2576,2	1763,3	1515,4	1092,4	1644,2	3,3%
Okres Poltár	4922,5	4608,3	3629,0	523,3	890,2	1211,6	-11,2%
Okres Revúca	3444,1	3391,9	2826,6	1309,3	1669,7	1894,8	-12,1%
Okres Rimavská Sobota	5439,8	3282,4	3209,0	1583,1	2128,7	2302,5	13,5%
Okres Veľký Krtíš	2231,3	2183,7	2430,6	794,1	630,4	982,8	-35,2%
Okres Zvolen	9079,8	6005,1	4932,6	1767,4	1530,5	2601,1	10,4%
Okres Žarnovica	6398,9	5655,8	3139,0	1035,4	1283,4	1888,7	-19,7%
Okres Žiar nad Hronom	3758,2	3373,2	4259,7	683,9	413,1	1157,0	2,8%
Banskobystrický kraj	5236,1	3854,9	3608,6	1311,4	1224,6	1901,3	-4,3%
Okres Stará Ľubovňa	5655,8	3827,3	3967,5	967,6	1168,7	1938,8	-2,3%
Okres Svidník	3197,1	2006,8	1455,7	498,9	463,8	844,0	-6,0%

Okres Bratislava IV	0,0	0,0	0,0	411,4	706,4	487,9	-
Okres Malacky	0,0	0,0	0,0	0,0	0,0	0,0	-100,0%
Okres Pezinok	0,0	0,0	0,0	0,0	0,0	0,0	-100,0%
Bratislavský kraj	102,3	77,1	0,0	106,4	133,3	101,2	12,2%
Okres Dunajská Streda	1671,0	1176,2	544,5	89,2	23,4	297,6	-9,7%
Okres Galanta	33,8	186,6	271,2	77,3	43,8	84,7	-30,5%
Okres Hlohovec	395,6	255,2	0,0	355,7	263,1	311,6	-50,4%
Okres Piešťany	808,1	776,6	1041,2	734,5	338,0	612,2	-22,2%
Okres Senica	43,2	0,0	0,0	54,0	0,0	30,7	-93,4%
Okres Skalica	0,0	0,0	0,0	86,8	95,8	92,1	-53,0%
Okres Trnava	2965,9	1660,1	1961,5	336,4	136,9	768,2	51,4%
Trnavský kraj	1381,2	879,1	766,6	195,4	96,9	344,7	-15,3%
Okres Partizánske	0,0	0,0	0,0	128,7	18,3	70,7	-53,1%
Okres Prievidza	99,9	97,4	257,5	77,6	26,7	74,5	254,0%
Okres Trenčín	728,9	471,3	300,1	19,4	8,1	109,1	-52,7%
Okres Bánovce nad Bebravou	129,0	158,1	0,0	11,8	50,6	40,0	-37,5%
Okres Ilava	3871,4	1539,5	4108,0	84,7	0,0	624,1	-4,2%
Okres Myjava	401,0	615,8	0,0	0,0	0,0	69,0	-63,8%
Okres Nové Mesto nad Váhom	62,4	41,1	0,0	20,7	14,0	22,4	-60,0%
Okres Považská Bystrica	156,9	0,0	0,0	82,2	47,9	71,7	-35,1%
Okres Púchov	41,7	208,2	285,2	382,7	270,4	191,5	-3,7%
Trenčiansky kraj	514,4	304,2	439,2	63,1	26,2	118,1	-20,7%
Okres Komárno	362,7	224,8	332,3	60,0	56,9	114,2	-25,3%
Okres Levice	2285,1	1581,0	1133,2	276,7	106,7	505,6	71,2%
Okres Nitra	426,1	503,4	278,0	141,5	317,9	242,5	36,5%
Okres Nové Zámky	2572,3	2094,0	2256,9	599,8	535,8	965,9	9,0%
Okres Šaľa	213,8	68,1	254,5	152,9	31,7	120,9	-5,6%
Okres Topoľčany	203,9	205,6	385,7	60,0	8,0	80,1	83,6%
Okres Zlaté Moravce	0,0	0,0	0,0	61,8	196,6	93,8	-30,6%
Nitriansky kraj	1413,6	1143,9	1189,0	281,1	234,8	471,2	22,6%
Okres Bytča	373,3	100,8	0,0	0,0	0,0	41,7	-37,5%
Okres Čadca	497,7	278,0	200,3	95,1	198,9	164,3	-41,3%

Okres Dolný Kubín	0,0	0,0	0,0	88,8	53,6	63,3	-34,5%
Okres Kysucké Nové Mesto	97,5	234,0	183,6	151,6	17,6	125,0	18,8%
Okres Liptovský Mikuláš	371,9	374,8	324,1	207,3	155,6	213,2	69,3%
Okres Martin	125,6	40,6	26,2	147,4	32,5	84,7	-46,1%
Okres Námestovo	253,7	151,6	0,0	50,4	0,0	76,7	-71,6%
Okres Ružomberok	1264,4	807,9	359,4	110,6	90,8	301,7	1,3%
Okres Turčianske Teplice	457,1	155,3	572,2	134,2	135,9	177,5	177,8%
Okres Tvrdošín	462,1	429,5	760,8	55,6	227,8	216,6	-7,7%
Okres Žilina	219,0	265,2	234,0	11,2	0,0	62,2	-20,1%
Žilinský kraj	376,1	266,1	210,2	94,3	87,5	140,0	-20,1%
Okres Banská Bystrica	116,7	0,0	0,0	189,7	27,2	92,1	-47,2%
Okres Banská Štiavnica	0,0	0,0	0,0	23,1	0,0	12,9	0,0%
Okres Brezno	191,3	553,5	537,7	94,3	22,1	163,6	534,6%
Okres Detva	0,0	0,0	0,0	109,6	46,8	64,8	-75,0%
Okres Krupina	0,0	0,0	0,0	85,9	103,9	88,3	-22,1%
Okres Lučenec	37,7	46,8	215,0	9,2	21,0	36,6	-
Okres Poltár	1640,8	1382,5	806,5	0,0	0,0	183,6	-52,3%
Okres Revúca	200,2	72,2	128,5	170,8	84,9	138,9	-46,6%
Okres Rimavská Sobota	847,8	455,9	750,2	194,1	248,0	324,9	8,0%
Okres Veľký Krtíš	159,4	558,6	630,1	210,2	118,2	226,5	-10,6%
Okres Zvolen	1389,3	704,5	999,0	206,5	339,0	382,8	289,0%
Okres Žarnovica	204,2	487,6	89,7	29,0	76,4	92,0	43,8%
Okres Žiar nad Hronom	81,7	163,2	363,6	45,3	24,8	65,3	16,0%
Banskobystrický kraj	463,3	351,0	477,4	128,3	120,5	187,0	6,5%
Okres Stará Ľubovňa	0,0	0,0	0,0	0,0	0,0	0,0	-
Okres Svidník	0,0	0,0	0,0	0,0	0,0	0,0	-
Okres Vranov nad Topľou	81,0	77,3	19,7	52,2	0,0	46,2	217,9%
Okres Bardejov	1595,0	1476,3	849,8	165,4	194,9	448,9	-5,8%
Okres Humenné	0,0	0,0	0,0	0,0	0,0	0,0	-
Okres Kežmarok	415,5	437,5	151,8	52,8	69,5	165,0	21,2%

Okres Levoča	0,0	157,2	0,0	17,9	0,0	27,0	-49,8%
Okres Medzilaborce	0,0	0,0	0,0	0,0	0,0	0,0	-
Okres Poprad	163,1	484,9	313,0	63,8	77,2	129,8	-38,4%
Okres Prešov	197,8	174,1	176,5	311,5	201,8	240,2	-58,2%
Okres Sabinov	59,2	44,0	130,3	27,9	0,0	42,2	-57,6%
Okres Snina	0,0	0,0	0,0	0,0	0,0	0,0	-
Okres Stropkov	0,0	0,0	0,0	0,0	0,0	0,0	-
Prešovský kraj	301,5	328,6	191,3	70,3	64,1	126,9	-22,4%
Okres Gelnica	0,0	0,0	0,0	54,8	77,5	44,2	-12,2%
Okres Košice I	155,8	110,1	0,0	79,2	0,0	64,1	-13,4%
Okres Košice II	397,3	162,7	200,6	48,0	0,0	83,5	34,5%
Okres Košice III	559,0	272,5	84,0	40,8	0,0	90,2	136,2%
Okres Košice IV	101,7	0,0	0,0	36,5	8,9	27,8	72,9%
Okres Košice - okolie	243,2	118,8	0,0	36,4	67,0	66,9	109,4%
Okres Michalovce	889,6	580,3	665,1	8,8	11,0	158,0	-18,0%
Okres Rožňava	325,8	392,8	194,7	55,8	102,1	128,1	-61,4%
Okres Sobrance	0,0	0,0	0,0	0,0	0,0	0,0	-
Okres Spišská Nová Ves	0,0	56,0	18,4	23,0	25,5	25,7	-56,5%
Okres Trebišov	560,2	323,5	326,5	165,1	161,4	221,5	-36,6%
Košický kraj	276,3	182,4	135,6	51,2	46,7	86,1	-29,9%
Slovenská republika	563,9	426,9	402,9	117,2	93,0	192,7	-10,6%