

Týždenné hlásenie za SR v roku 2024 – 43. kalendárny týždeň

Percento hlásiacich ambulancií lekárov

Ambulancie - pediatri (P) 54

Ambulancie - dospelí (D) 44

Stupeň aktivity 1 – Bez aktivity

Akútne respiračné ochorenia (ARO), chrípka a chrípke podobné ochorenia (CHPO) a úmrtia podľa vekových skupín, Slovenská republika

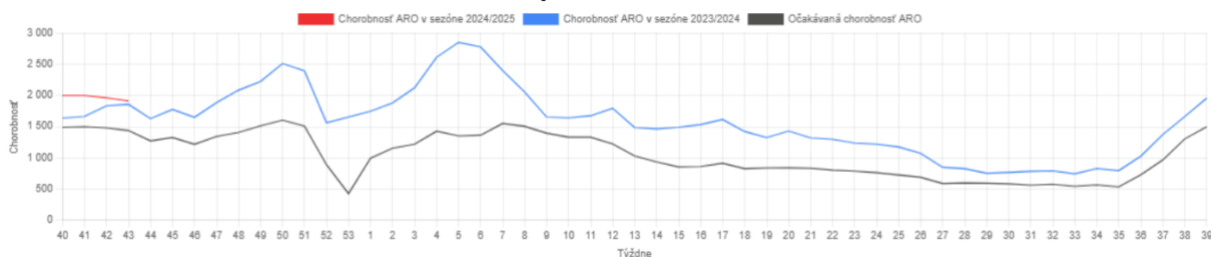
| Veková skupina | 0 až 5 | 6 až 14 | 15 až 19 | 20 až 59 | 60 a viac | Spolu |
|-----------------|--------|---------|----------|----------|-----------|--------|
| Všetky ARO | 11820 | 11659 | 5393 | 15730 | 5307 | 49909 |
| Chorobnosť ARO | 5925,2 | 4004,4 | 3679,5 | 1181,0 | 926,9 | 1911,9 |
| Z nich CHPO | 1252 | 1411 | 680 | 1620 | 576 | 5539 |
| Chorobnosť CHPO | 627,6 | 484,6 | 464,0 | 121,6 | 100,6 | 212,2 |
| Úmrtia | 0 | 0 | 0 | 0 | 0 | 0 |

Komplikácie akútnych respiračných ochorení podľa vekových skupín

| Veková skupina | 0 až 5 | 6 až 14 | 15 až 19 | 20 až 59 | 60 a viac | Spolu |
|--------------------|--------|---------|----------|----------|-----------|-------|
| Pneumónie | 51 | 62 | 33 | 69 | 32 | 247 |
| Otitídy | 155 | 143 | 29 | 86 | 26 | 439 |
| Sinusitídy | 163 | 204 | 96 | 293 | 89 | 845 |
| Komplikácie spolu | 369 | 409 | 158 | 448 | 147 | 1531 |
| %komplikácií z ARO | 3,1 | 3,5 | 2,9 | 2,8 | 2,8 | 3,1 |

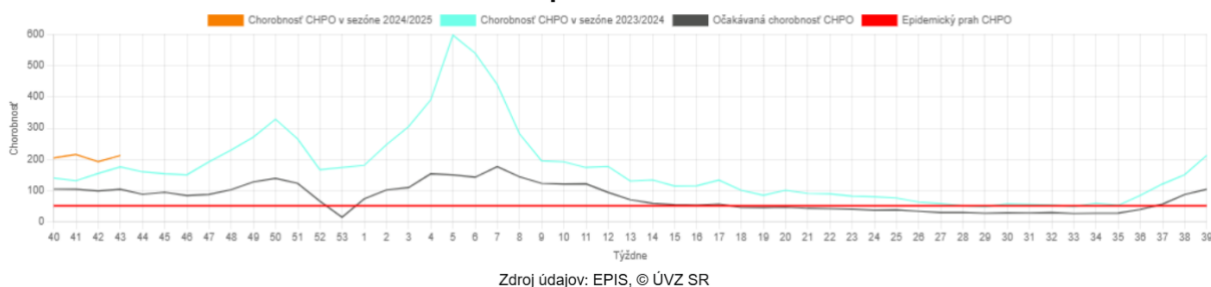
obr1

Chorobnosť ARO - Slovenská republika - v sezónach 2023/2024 a 2024/2025



obr2

Chorobnosť CHPO - Slovenská republika - v sezónach 2023/2024 a 2024/2025



obr3

Chorobnosť ARO a CHPO - Slovenská republika - v sezónach 2023/2024 a 2024/2025

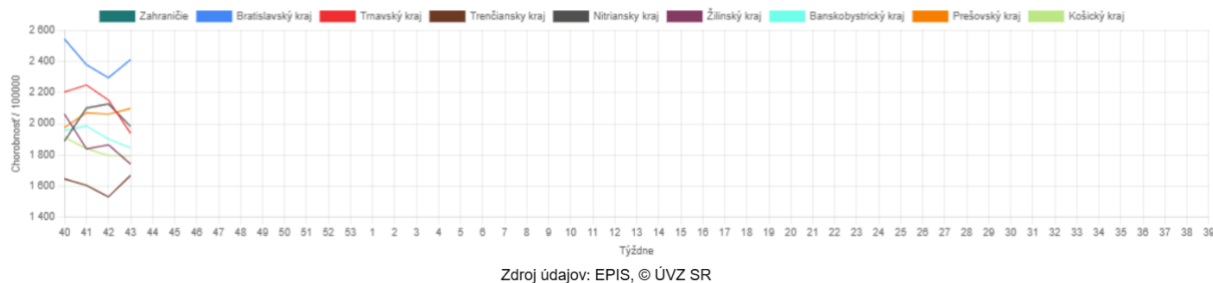


Chorobnosť na akútne respiračné ochorenia podľa krajov a vekových skupín

| Územná jednotka | 0 až 5 | 6 až 14 | 15 až 19 | 20 až 59 | 60 a viac | Spolu | Porovnanie |
|----------------------|--------|---------|----------|----------|-----------|--------|------------|
| Zahranie | | | | | | | |
| Bratislavský kraj | 6401,3 | 4778,3 | 3663,2 | 1811,2 | 1115,7 | 2410,3 | 5,0% |
| Trnavský kraj | 7041,0 | 4415,6 | 3523,9 | 1234,1 | 854,5 | 1939,6 | -9,8% |
| Trenčiansky kraj | 6103,1 | 3803,1 | 3647,4 | 1069,7 | 606,8 | 1666,9 | 8,9% |
| Nitriansky kraj | 6918,4 | 4741,6 | 4266,8 | 1168,9 | 931,0 | 1982,9 | -6,8% |
| Žilinský kraj | 5050,4 | 3312,2 | 2570,4 | 1121,4 | 863,9 | 1741,8 | -6,6% |
| Banskobystrický kraj | 4872,0 | 4039,9 | 3384,2 | 1268,0 | 1116,3 | 1845,6 | -2,9% |
| Prešovský kraj | 6609,6 | 4382,6 | 4726,9 | 1016,4 | 1073,2 | 2097,2 | 1,7% |
| Košický kraj | 5579,0 | 3532,1 | 2982,4 | 1175,2 | 852,7 | 1793,6 | -0,1% |
| Slovenská republika | 5925,2 | 4004,4 | 3679,5 | 1181,0 | 926,9 | 1911,9 | -2,5% |

obr4

**Chorobnosť na akútne respiračné ochorenia podľa krajov
Sezóna 2024/2025**



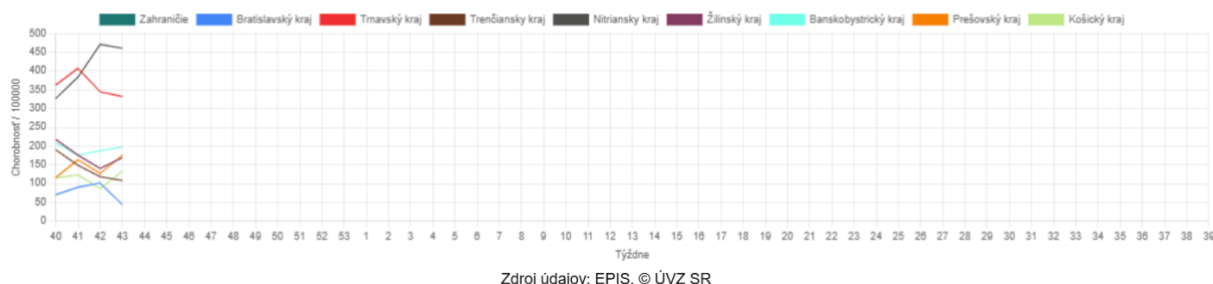
Zdroj údajov: EPIS, © ÚVZ SR

Chorobnosť na chrípku a chrípke podobné ochorenia podľa krajov a vekových skupín

| Územná jednotka | 0 až 5 | 6 až 14 | 15 až 19 | 20 až 59 | 60 a viac | Spolu | Porovnanie |
|----------------------|--------|---------|----------|----------|-----------|-------|------------|
| Zahraniče | | | | | | | |
| Bratislavský kraj | 0,0 | 0,0 | 0,0 | 57,0 | 59,5 | 43,5 | -57,0% |
| Trnavský kraj | 1416,6 | 869,8 | 785,0 | 170,8 | 90,1 | 332,0 | -3,7% |
| Trenčiansky kraj | 370,2 | 267,5 | 195,3 | 83,0 | 17,5 | 108,1 | -8,5% |
| Nitriansky kraj | 1619,1 | 1183,6 | 934,2 | 257,4 | 221,9 | 461,0 | -2,2% |
| Žilinský kraj | 391,3 | 262,6 | 214,5 | 122,1 | 149,2 | 168,5 | 20,3% |
| Banskobystrický kraj | 555,4 | 373,1 | 421,0 | 146,9 | 98,3 | 197,8 | 5,8% |
| Prešovský kraj | 414,6 | 521,1 | 533,4 | 61,8 | 70,2 | 175,0 | 37,8% |
| Košický kraj | 357,3 | 275,8 | 305,1 | 73,6 | 83,1 | 132,5 | 53,8% |
| Slovenská republika | 627,6 | 484,6 | 464,0 | 121,6 | 100,6 | 212,2 | 10,1% |

obr5

**Chorobnosť na chrípku a chrípke podobné ochorenia podľa krajov
Sezóna 2024/2025**



Zdroj údajov: EPIS, © ÚVZ SR

Chorobnosť na akútne respiračné ochorenia podľa okresov, krajov a vekových skupín

| Územná jednotka | 0 až 5 | 6 až 14 | 15 až 19 | 20 až 59 | 60 a viac | Spolu | Porovnanie |
|----------------------------|---------------|---------------|---------------|---------------|---------------|---------------|--------------|
| Okres Bratislava V | 6370,2 | 5835,2 | 5707,4 | 3572,8 | 2596,9 | 3401,6 | 25,0% |
| Okres Bratislava I | 0,0 | 0,0 | 0,0 | 2068,0 | 705,8 | 1557,8 | 36,0% |
| Okres Senec | 4406,5 | 3264,8 | 2317,1 | 4056,6 | 3896,7 | 3059,3 | -5,3% |
| Okres Bratislava II | 5586,5 | 4713,6 | 3789,2 | 2239,6 | 783,6 | 2232,7 | 4,8% |
| Okres Bratislava III | 6366,2 | 6227,0 | 4851,2 | 1327,8 | 1026,4 | 2757,3 | 41,9% |
| Okres Bratislava IV | 0,0 | 0,0 | 0,0 | 1483,9 | 1165,6 | 1815,9 | -36,8% |
| Okres Malacky | 11335,5 | 5187,0 | 3674,0 | 1382,6 | 935,5 | 3852,4 | 97,0% |
| Okres Pezinok | 694,6 | 1728,2 | 774,4 | 1251,3 | 1303,4 | 1305,6 | -5,3% |
| Bratislavský kraj | 6401,3 | 4778,3 | 3663,2 | 1811,2 | 1115,7 | 2410,3 | 5,0% |
| Okres Dunajská Streda | 8297,2 | 5509,0 | 4145,6 | 1050,5 | 829,6 | 2059,8 | -14,7% |
| Okres Galanta | 6022,3 | 4759,0 | 2621,6 | 1011,9 | 809,8 | 1599,4 | -16,1% |
| Okres Hlohovec | 5274,3 | 1914,2 | 2023,3 | 1692,9 | 1206,7 | 1905,7 | 9,9% |
| Okres Piešťany | 7530,4 | 4659,9 | 3470,6 | 1533,1 | 840,0 | 2170,4 | 5,2% |
| Okres Senica | 4272,2 | 3819,5 | 3587,2 | 1625,0 | 1430,3 | 2131,6 | 37,4% |
| Okres Skalica | 9791,6 | 4131,0 | 4117,9 | 968,8 | 862,3 | 1685,1 | -13,0% |
| Okres Trnava | 6935,1 | 3808,9 | 3604,9 | 1425,7 | 605,7 | 1982,1 | -20,1% |
| Trnavský kraj | 7041,0 | 4415,6 | 3523,9 | 1234,1 | 854,5 | 1939,6 | -9,8% |
| Okres Partizánske | 7737,6 | 3883,2 | 4034,9 | 1274,5 | 378,0 | 2173,0 | 35,1% |
| Okres Prievidza | 5243,2 | 3702,8 | 2343,2 | 1160,5 | 389,1 | 1399,7 | 4,7% |
| Okres Trenčín | 6683,1 | 4136,6 | 3846,9 | 971,5 | 691,1 | 1866,0 | 46,6% |
| Okres Bánovce nad Bebravou | 5762,0 | 2003,0 | 1626,0 | 710,9 | 569,2 | 1119,0 | 10,5% |
| Okres Ilava | 6551,5 | 4819,3 | 6308,7 | 1291,6 | 516,8 | 1906,7 | -15,1% |
| Okres Myjava | 4276,9 | 2052,5 | 2149,5 | 526,0 | 487,2 | 916,7 | -20,5% |
| Okres Nové Mesto nad Váhom | 3544,1 | 2501,4 | 2277,6 | 1377,9 | 1185,8 | 1648,5 | 2,6% |
| Okres Považská Bystrica | 5125,5 | 2910,8 | 2290,1 | 876,6 | 624,9 | 1223,9 | 1,8% |
| Okres Púchov | 5747,9 | 4670,2 | 5476,8 | 1033,2 | 766,1 | 2721,8 | -19,8% |
| Trenčiansky kraj | 6103,1 | 3803,1 | 3647,4 | 1069,7 | 606,8 | 1666,9 | 8,9% |
| Okres Komárno | 7704,8 | 4073,6 | 3638,4 | 1173,6 | 654,0 | 1880,0 | 27,1% |
| Okres Levice | 9372,9 | 6444,1 | 4273,7 | 1106,8 | 628,3 | 2417,7 | -2,4% |
| Okres Nitra | 6674,8 | 4833,0 | 5698,5 | 1604,1 | 932,5 | 2429,6 | -31,9% |
| Okres Nové Zámky | 7463,9 | 5916,1 | 5307,7 | 1490,7 | 1448,8 | 2491,0 | 1,6% |

| | | | | | | | |
|-----------------------------|---------------|---------------|---------------|---------------|---------------|---------------|--------------|
| Okres Šaľa | 4568,9 | 2450,6 | 2671,8 | 893,6 | 1222,3 | 1432,7 | -26,7% |
| Okres Topoľčany | 3098,7 | 1501,0 | 1658,6 | 943,8 | 495,2 | 1025,9 | -1,4% |
| Okres Zlaté Moravce | 6704,6 | 3223,9 | 3146,9 | 270,2 | 344,0 | 843,9 | 36,4% |
| Nitriansky kraj | 6918,4 | 4741,6 | 4266,8 | 1168,9 | 931,0 | 1982,9 | -6,8% |
| Okres Bytča | 5226,3 | 3361,3 | 1606,2 | 646,9 | 384,4 | 1469,3 | 5,0% |
| Okres Čadca | 3116,2 | 1946,0 | 1927,7 | 782,2 | 712,0 | 1095,0 | -8,5% |
| Okres Dolný Kubín | 3216,5 | 2023,1 | 1542,3 | 1332,5 | 1474,4 | 1572,2 | -42,6% |
| Okres Kysucké Nové Mesto | 1998,1 | 1136,7 | 1162,8 | 813,0 | 597,5 | 878,9 | -31,9% |
| Okres Liptovský Mikuláš | 5255,2 | 3442,7 | 2426,4 | 721,2 | 461,9 | 1445,2 | -9,7% |
| Okres Martin | 6249,1 | 4875,1 | 2931,6 | 1824,8 | 834,0 | 2433,6 | -3,8% |
| Okres Námestovo | 4059,5 | 3420,5 | 3599,4 | 1221,0 | 1541,0 | 2076,7 | -20,8% |
| Okres Ružomberok | 6996,3 | 3550,8 | 3514,4 | 1110,9 | 1032,5 | 2103,4 | 38,0% |
| Okres Turčianske Teplice | 5142,9 | 2872,7 | 2145,9 | 1441,4 | 714,7 | 1687,9 | -11,3% |
| Okres Tvrdošín | 8420,0 | 5047,0 | 3867,5 | 1343,7 | 1848,0 | 2635,0 | 2,5% |
| Okres Žilina | 5434,4 | 3210,5 | 1988,6 | 994,5 | 577,6 | 1551,7 | -1,4% |
| Žilinský kraj | 5050,4 | 3312,2 | 2570,4 | 1121,4 | 863,9 | 1741,8 | -6,6% |
| Okres Banská Bystrica | 4902,6 | 4382,9 | 3567,8 | 1715,4 | 873,7 | 1984,5 | -3,8% |
| Okres Banská Štiavnica | 2847,8 | 2040,8 | 6675,7 | 1166,8 | 1057,8 | 1575,5 | -3,9% |
| Okres Brezno | 5101,4 | 4328,8 | 2176,4 | 1153,1 | 1126,0 | 1681,4 | -17,1% |
| Okres Detva | 7727,5 | 5308,9 | 2684,3 | 1191,9 | 1649,0 | 2185,4 | -6,8% |
| Okres Krupina | 0,0 | 0,0 | 0,0 | 1264,7 | 999,8 | 1149,8 | 16,7% |
| Okres Lučenec | 2715,2 | 2261,1 | 1372,3 | 1348,4 | 1147,9 | 1468,6 | -10,7% |
| Okres Poltár | 2917,0 | 1497,7 | 1713,7 | 767,2 | 1261,1 | 1116,2 | -7,9% |
| Okres Revúca | 5927,1 | 5580,9 | 3254,8 | 1007,6 | 1259,4 | 2134,2 | 12,6% |
| Okres Rimavská Sobota | 4433,1 | 3362,2 | 3021,5 | 1587,8 | 1548,1 | 2123,5 | -7,8% |
| Okres Veľký Krtíš | 2805,1 | 2478,2 | 2664,6 | 869,5 | 1131,4 | 1289,5 | 31,2% |
| Okres Zvolen | 7740,1 | 5971,6 | 4245,8 | 1859,1 | 1222,4 | 2550,3 | -2,0% |
| Okres Žarnovica | 6807,4 | 5460,8 | 2870,0 | 1057,1 | 1100,1 | 1848,7 | -2,1% |
| Okres Žiar nad Hronom | 3880,7 | 3781,3 | 5039,0 | 638,6 | 404,9 | 1204,3 | 4,1% |
| Banskobystrický kraj | 4872,0 | 4039,9 | 3384,2 | 1268,0 | 1116,3 | 1845,6 | -2,9% |
| Okres Stará Ľubovňa | 6184,0 | 4285,9 | 5019,5 | 987,6 | 971,8 | 2107,4 | 8,7% |
| Okres Svidník | 3459,1 | 1768,7 | 1582,3 | 617,9 | 573,0 | 936,4 | 10,9% |

| | | | | | | | |
|----------------------------|---------------|---------------|---------------|---------------|---------------|---------------|--------------|
| Okres Vranov nad Topľou | 3944,6 | 3032,7 | 3049,0 | 1124,0 | 842,8 | 1807,4 | 1,9% |
| Okres Bardejov | 6885,7 | 4656,6 | 5394,9 | 1274,3 | 1502,2 | 2309,1 | 1,5% |
| Okres Humenné | 2073,0 | 1607,1 | 1449,4 | 821,3 | 754,9 | 965,8 | 0,2% |
| Okres Kežmarok | 6411,0 | 3631,6 | 3595,8 | 556,1 | 723,3 | 1840,5 | -8,9% |
| Okres Levoča | 5419,6 | 3363,9 | 3778,7 | 676,0 | 462,6 | 1476,9 | -17,9% |
| Okres Medzilaborce | 2867,4 | 881,1 | 4067,8 | 814,2 | 1754,0 | 1318,6 | -42,0% |
| Okres Poprad | 9172,3 | 7650,9 | 11087,1 | 1018,8 | 1057,8 | 2610,8 | 16,1% |
| Okres Prešov | 11386,8 | 7516,0 | 5192,5 | 1749,6 | 1230,1 | 3442,3 | -2,0% |
| Okres Sabinov | 10355,0 | 5041,5 | 3736,3 | 1449,0 | 979,3 | 3647,9 | -4,2% |
| Okres Snina | 5100,9 | 3719,5 | 2279,5 | 731,6 | 784,3 | 1296,7 | -16,4% |
| Okres Stropkov | 1443,5 | 1413,0 | 1479,3 | 980,2 | 2188,8 | 1352,3 | 10,8% |
| Prešovský kraj | 6609,6 | 4382,6 | 4726,9 | 1016,4 | 1073,2 | 2097,2 | 1,7% |
| Okres Gelnica | 4504,2 | 3482,6 | 3912,4 | 675,6 | 480,2 | 1436,0 | 14,5% |
| Okres Košice I | 7531,4 | 3854,3 | 3537,1 | 2619,4 | 627,1 | 2542,8 | 12,7% |
| Okres Košice II | 9625,4 | 4186,0 | 3766,7 | 964,8 | 257,7 | 1994,4 | 28,7% |
| Okres Košice III | 6708,1 | 2413,4 | 3022,7 | 1019,9 | 401,4 | 1405,2 | 11,2% |
| Okres Košice IV | 4982,2 | 2579,0 | 1880,0 | 1637,2 | 673,9 | 1723,2 | 42,5% |
| Okres Košice - okolie | 4394,0 | 3482,1 | 2589,9 | 1308,7 | 1670,1 | 1972,9 | -4,6% |
| Okres Michalovce | 4376,5 | 2480,4 | 2837,8 | 680,0 | 405,2 | 1267,0 | -27,4% |
| Okres Rožňava | 6825,0 | 5693,5 | 2664,1 | 1543,0 | 1002,0 | 2389,5 | 5,4% |
| Okres Sobrance | 2034,7 | 2563,5 | 932,1 | 350,1 | 791,1 | 793,2 | -24,5% |
| Okres Spišská Nová Ves | 4811,9 | 3369,1 | 3348,6 | 938,9 | 754,2 | 1618,3 | -0,1% |
| Okres Trebišov | 5168,1 | 3558,3 | 2840,8 | 1088,1 | 1490,1 | 1718,7 | -11,0% |
| Košický kraj | 5579,0 | 3532,1 | 2982,4 | 1175,2 | 852,7 | 1793,6 | -0,1% |
| Slovenská republika | 5925,2 | 4004,4 | 3679,5 | 1181,0 | 926,9 | 1911,9 | -2,5% |

Chorobnosť na chrípku a chrípke podobné ochorenia podľa okresov, krajov a vekových skupín

| Územná jednotka | 0 až 5 | 6 až 14 | 15 až 19 | 20 až 59 | 60 a viac | Spolu | Porovnanie |
|----------------------|--------|---------|----------|----------|-----------|-------|------------|
| Okres Bratislava V | 0,0 | 0,0 | 0,0 | 0,0 | 0,0 | 0,0 | -100,0% |
| Okres Bratislava I | 0,0 | 0,0 | 0,0 | 0,0 | 0,0 | 0,0 | - |
| Okres Senec | 0,0 | 0,0 | 0,0 | 0,0 | 0,0 | 0,0 | -100,0% |
| Okres Bratislava II | 0,0 | 0,0 | 0,0 | 196,3 | 156,7 | 164,1 | 91,7% |
| Okres Bratislava III | 0,0 | 0,0 | 0,0 | 47,4 | 0,0 | 22,6 | - |

| | | | | | | | |
|----------------------------|---------------|---------------|--------------|--------------|--------------|--------------|---------------|
| Okres Bratislava IV | 0,0 | 0,0 | 0,0 | 0,0 | 70,6 | 27,1 | -94,4% |
| Okres Malacky | 0,0 | 0,0 | 0,0 | 0,0 | 0,0 | 0,0 | - |
| Okres Pezinok | 0,0 | 0,0 | 0,0 | 0,0 | 0,0 | 0,0 | - |
| Bratislavský kraj | 0,0 | 0,0 | 0,0 | 57,0 | 59,5 | 43,5 | -57,0% |
| Okres Dunajská Streda | 1709,4 | 1202,0 | 666,9 | 107,1 | 24,5 | 330,9 | 11,2% |
| Okres Galanta | 169,2 | 210,0 | 497,2 | 42,2 | 14,3 | 73,8 | -12,9% |
| Okres Hlohovec | 1846,0 | 935,9 | 337,2 | 492,5 | 364,3 | 612,7 | 96,7% |
| Okres Piešťany | 587,7 | 501,1 | 545,4 | 659,7 | 312,0 | 502,4 | -17,9% |
| Okres Senica | 992,5 | 1432,3 | 1545,3 | 30,7 | 17,7 | 384,6 | 1151,8% |
| Okres Skalica | 0,0 | 0,0 | 0,0 | 13,7 | 53,2 | 24,9 | -72,9% |
| Okres Trnava | 2629,9 | 948,6 | 1332,9 | 222,2 | 113,2 | 507,1 | -34,0% |
| Trnavský kraj | 1416,6 | 869,8 | 785,0 | 170,8 | 90,1 | 332,0 | -3,7% |
| Okres Partizánske | 1177,5 | 550,8 | 109,1 | 49,7 | 0,0 | 211,3 | 198,7% |
| Okres Prievidza | 419,5 | 295,3 | 315,4 | 38,2 | 12,2 | 79,8 | 7,2% |
| Okres Trenčín | 403,7 | 381,6 | 307,8 | 82,3 | 32,5 | 141,7 | 29,9% |
| Okres Bánovce nad Bebravou | 172,0 | 52,7 | 0,0 | 17,8 | 0,0 | 24,2 | -39,4% |
| Okres Ilava | 99,3 | 200,8 | 293,4 | 465,8 | 0,0 | 292,4 | -53,1% |
| Okres Myjava | 0,0 | 0,0 | 0,0 | 87,7 | 108,3 | 73,9 | 7,1% |
| Okres Nové Mesto nad Váhom | 49,9 | 0,0 | 0,0 | 15,0 | 0,0 | 11,2 | -50,0% |
| Okres Považská Bystrica | 0,0 | 0,0 | 0,0 | 85,2 | 14,2 | 63,3 | -11,8% |
| Okres Púchov | 83,3 | 208,2 | 228,2 | 38,3 | 0,0 | 88,4 | -53,8% |
| Trenčiansky kraj | 370,2 | 267,5 | 195,3 | 83,0 | 17,5 | 108,1 | -8,5% |
| Okres Komárno | 565,9 | 323,7 | 348,9 | 163,0 | 97,4 | 191,6 | 67,7% |
| Okres Levice | 2130,2 | 1203,4 | 712,3 | 83,8 | 23,7 | 404,1 | -20,1% |
| Okres Nitra | 662,8 | 604,1 | 417,0 | 217,0 | 42,4 | 263,5 | 8,6% |
| Okres Nové Zámky | 3046,1 | 2501,2 | 1926,2 | 611,5 | 589,3 | 1013,4 | 4,9% |
| Okres Šaľa | 160,3 | 153,2 | 190,8 | 9,9 | 22,6 | 46,5 | -61,5% |
| Okres Topoľčany | 293,6 | 164,5 | 270,0 | 49,9 | 30,5 | 79,6 | -0,5% |
| Okres Zlaté Moravce | 1706,6 | 268,7 | 349,7 | 69,5 | 32,8 | 153,4 | 63,6% |
| Nitriansky kraj | 1619,1 | 1183,6 | 934,2 | 257,4 | 221,9 | 461,0 | -2,2% |
| Okres Bytča | 373,3 | 168,1 | 0,0 | 0,0 | 0,0 | 60,3 | 44,4% |
| Okres Čadca | 562,6 | 307,3 | 250,3 | 93,4 | 232,0 | 181,7 | 10,6% |

| | | | | | | | |
|-----------------------------|--------------|--------------|--------------|--------------|--------------|--------------|--------------|
| Okres Dolný Kubín | 0,0 | 0,0 | 0,0 | 92,5 | 178,7 | 81,8 | 29,2% |
| Okres Kysucké Nové Mesto | 0,0 | 0,0 | 0,0 | 137,8 | 70,3 | 85,7 | -31,4% |
| Okres Liptovský Mikuláš | 897,9 | 346,0 | 199,4 | 78,0 | 67,9 | 180,7 | -15,3% |
| Okres Martin | 138,9 | 269,4 | 149,1 | 178,6 | 103,0 | 155,0 | 83,0% |
| Okres Námestovo | 90,2 | 84,2 | 31,0 | 431,3 | 657,5 | 312,0 | 306,8% |
| Okres Ružomberok | 730,5 | 598,4 | 710,0 | 44,4 | 42,4 | 233,7 | -22,5% |
| Okres Turčianske Teplice | 685,7 | 232,9 | 286,1 | 168,7 | 31,1 | 181,4 | 2,2% |
| Okres Tvrdošín | 513,4 | 250,6 | 253,6 | 83,4 | 455,7 | 216,6 | 0,0% |
| Okres Žilina | 338,4 | 307,1 | 263,2 | 16,3 | 0,0 | 86,4 | 38,8% |
| Žilinský kraj | 391,3 | 262,6 | 214,5 | 122,1 | 149,2 | 168,5 | 20,3% |
| Okres Banská Bystrica | 0,0 | 47,6 | 203,9 | 434,8 | 143,0 | 282,3 | 206,5% |
| Okres Banská Štiavnica | 0,0 | 0,0 | 0,0 | 11,6 | 0,0 | 6,4 | -50,0% |
| Okres Brezno | 0,0 | 212,9 | 0,0 | 21,0 | 0,0 | 29,3 | -82,1% |
| Okres Detva | 858,6 | 0,0 | 0,0 | 52,6 | 187,4 | 129,6 | 100,0% |
| Okres Krupina | 0,0 | 0,0 | 0,0 | 100,2 | 90,9 | 94,4 | 6,9% |
| Okres Lučenec | 0,0 | 38,3 | 105,6 | 95,0 | 162,1 | 87,0 | 137,6% |
| Okres Poltár | 911,6 | 345,6 | 201,6 | 0,0 | 0,0 | 132,2 | -28,0% |
| Okres Revúca | 1161,4 | 817,9 | 471,1 | 256,2 | 240,6 | 402,0 | 189,4% |
| Okres Rimavská Sobota | 812,4 | 478,7 | 687,6 | 232,9 | 30,1 | 301,6 | -7,2% |
| Okres Veľký Krtíš | 382,5 | 325,0 | 936,2 | 215,6 | 258,6 | 282,7 | 24,8% |
| Okres Zvolen | 694,6 | 738,1 | 499,5 | 62,8 | 13,4 | 177,8 | -53,6% |
| Okres Žarnovica | 340,4 | 97,5 | 0,0 | 79,6 | 198,6 | 124,0 | 34,8% |
| Okres Žiar nad Hronom | 449,3 | 244,8 | 311,7 | 28,8 | 8,3 | 76,5 | 17,2% |
| Banskobystrický kraj | 555,4 | 373,1 | 421,0 | 146,9 | 98,3 | 197,8 | 5,8% |
| Okres Stará Ľubovňa | 0,0 | 0,0 | 0,0 | 11,1 | 0,0 | 5,9 | - |
| Okres Svidník | 0,0 | 0,0 | 0,0 | 0,0 | 0,0 | 0,0 | - |
| Okres Vranov nad Topľou | 56,1 | 0,0 | 45,5 | 0,0 | 22,8 | 13,7 | -70,5% |
| Okres Bardejov | 1956,8 | 1668,6 | 1183,7 | 160,8 | 126,7 | 494,8 | 10,2% |
| Okres Humenné | 0,0 | 0,0 | 0,0 | 0,0 | 0,0 | 0,0 | - |
| Okres Kežmarok | 190,4 | 434,5 | 348,0 | 21,7 | 53,2 | 126,8 | -23,2% |

| | | | | | | | |
|----------------------------|--------------|--------------|--------------|--------------|--------------|--------------|--------------|
| Okres Levoča | 241,9 | 125,8 | 0,0 | 26,3 | 35,6 | 53,8 | 99,2% |
| Okres Medzilaborce | 0,0 | 0,0 | 0,0 | 0,0 | 0,0 | 0,0 | - |
| Okres Poprad | 570,7 | 1629,9 | 2347,9 | 89,7 | 193,7 | 391,7 | 201,7% |
| Okres Prešov | 407,9 | 311,2 | 145,6 | 239,4 | 30,8 | 211,9 | -11,8% |
| Okres Sabinov | 88,8 | 66,0 | 173,8 | 0,0 | 0,0 | 48,0 | 13,6% |
| Okres Snina | 0,0 | 0,0 | 0,0 | 0,0 | 0,0 | 0,0 | - |
| Okres Stropkov | 0,0 | 0,0 | 0,0 | 0,0 | 0,0 | 0,0 | - |
| Prešovský kraj | 414,6 | 521,1 | 533,4 | 61,8 | 70,2 | 175,0 | 37,8% |
| Okres Gelnica | 212,5 | 450,3 | 1100,4 | 12,2 | 0,0 | 134,2 | 203,6% |
| Okres Košice I | 389,6 | 183,5 | 172,5 | 96,6 | 14,6 | 102,7 | 60,3% |
| Okres Košice II | 605,4 | 282,0 | 214,0 | 40,4 | 35,1 | 120,4 | 44,1% |
| Okres Košice III | 434,8 | 194,6 | 0,0 | 81,6 | 19,1 | 90,2 | 0,0% |
| Okres Košice IV | 222,4 | 108,6 | 0,0 | 51,6 | 28,7 | 60,6 | 118,2% |
| Okres Košice - okolie | 61,6 | 70,2 | 0,0 | 28,1 | 17,9 | 32,2 | -51,8% |
| Okres Michalovce | 780,2 | 523,4 | 563,4 | 28,5 | 0,0 | 178,5 | 13,0% |
| Okres Rožňava | 266,6 | 316,3 | 140,2 | 148,0 | 125,3 | 168,5 | 31,5% |
| Okres Sobrance | 0,0 | 0,0 | 0,0 | 0,0 | 0,0 | 0,0 | - |
| Okres Spišská Nová Ves | 58,3 | 121,3 | 276,0 | 13,4 | 0,0 | 41,8 | 62,5% |
| Okres Trebišov | 966,4 | 620,0 | 636,7 | 278,8 | 530,4 | 432,9 | 95,5% |
| Košický kraj | 357,3 | 275,8 | 305,1 | 73,6 | 83,1 | 132,5 | 53,8% |
| Slovenská republika | 627,6 | 484,6 | 464,0 | 121,6 | 100,6 | 212,2 | 10,1% |