

Týždenné hlásenie za SR v roku 2024 – 44. kalendárny týždeň

Percento hlásiacich ambulancií lekárov

Ambulancie - pediatri (P) 53

Ambulancie - dospelí (D) 41

Stupeň aktivity 1 – Bez aktivity

Akútne respiračné ochorenia (ARO), chrípka a chrípke podobné ochorenia (CHPO) a úmrtia podľa vekových skupín, Slovenská republika

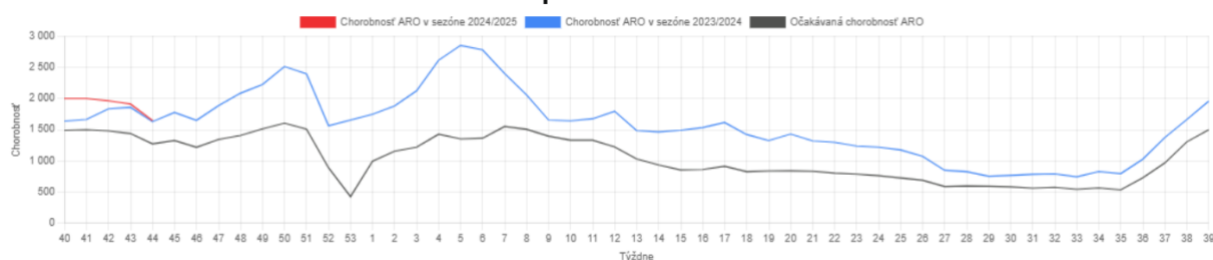
Veková skupina	0 až 5	6 až 14	15 až 19	20 až 59	60 a viac	Spolu
Všetky ARO	9774	9104	4064	12720	4533	40195
Chorobnosť ARO	5209,0	3324,3	2947,9	1025,3	850,0	1647,3
Z nich CHPO	829	1024	498	1031	332	3714
Chorobnosť CHPO	441,8	373,9	361,2	83,1	62,3	152,2
Úmrtia	0	0	0	0	0	0

Komplikácie akútnych respiračných ochorení podľa vekových skupín

Veková skupina	0 až 5	6 až 14	15 až 19	20 až 59	60 a viac	Spolu
Pneumónie	64	66	35	76	27	268
Otitídy	168	132	31	56	17	404
Sinusitídy	113	164	83	210	66	636
Komplikácie spolu	345	362	149	342	110	1308
%komplikácií z ARO	3,5	4,0	3,7	2,7	2,4	3,3

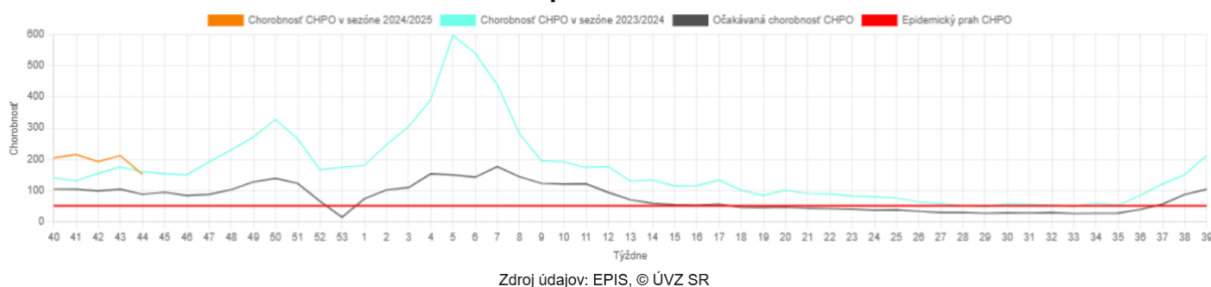
obr1

Chorobnosť ARO - Slovenská republika - v sezónach 2023/2024 a 2024/2025



obr2

Chorobnosť CHPO - Slovenská republika - v sezónach 2023/2024 a 2024/2025



obr3

Chorobnosť ARO a CHPO - Slovenská republika - v sezónach 2023/2024 a 2024/2025

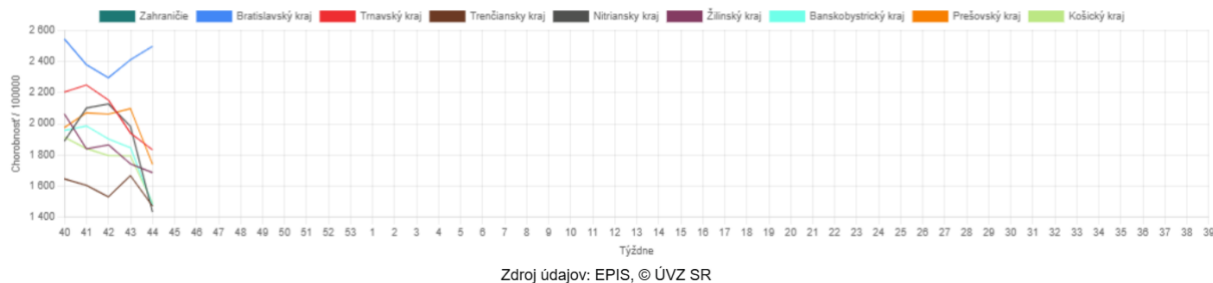


Chorobnosť na akútne respiračné ochorenia podľa krajov a vekových skupín

Územná jednotka	0 až 5	6 až 14	15 až 19	20 až 59	60 a viac	Spolu	Porovnanie
Zahranie							
Bratislavský kraj	8741,3	5329,9	3841,5	1530,7	802,4	2496,1	3,6%
Trnavský kraj	6862,9	3968,2	3280,1	1091,6	786,2	1832,8	-5,5%
Trenčiansky kraj	5252,8	3538,1	3405,9	938,8	633,8	1472,1	-11,7%
Nitriansky kraj	4263,1	3282,4	2723,9	1041,6	731,2	1432,5	-27,8%
Žilinský kraj	5091,2	3173,8	2446,4	1024,7	1042,2	1686,0	-3,2%
Banskobystrický kraj	4327,6	3422,6	2755,2	942,9	885,7	1479,6	-19,8%
Prešovský kraj	5357,0	3143,2	3107,7	1002,9	921,3	1739,6	-17,1%
Košický kraj	4469,0	2719,2	2423,1	941,9	841,6	1490,6	-16,9%
Slovenská republika	5209,0	3324,3	2947,9	1025,3	850,0	1647,3	-13,8%

obr4

**Chorobnosť na akútne respiračné ochorenia podľa krajov
Sezóna 2024/2025**

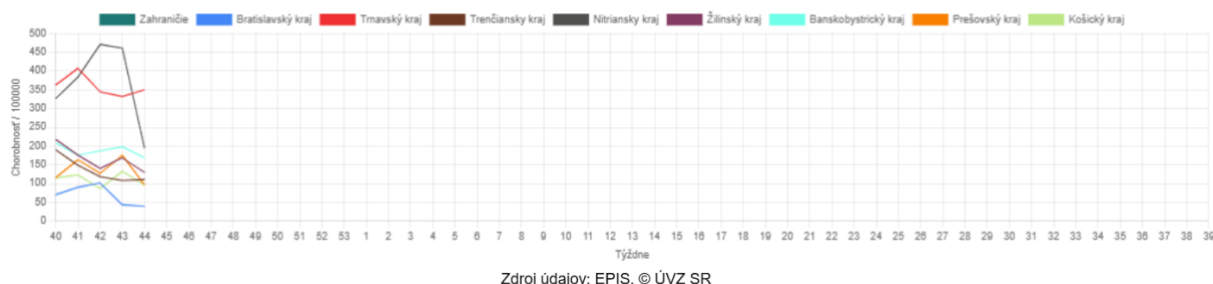


Chorobnosť na chrípku a chrípke podobné ochorenia podľa krajov a vekových skupín

Územná jednotka	0 až 5	6 až 14	15 až 19	20 až 59	60 a viac	Spolu	Porovnanie
Zahraniče							
Bratislavský kraj	15,8	11,9	0,0	44,3	61,3	39,1	-10,2%
Trnavský kraj	1301,9	962,7	1008,8	157,9	76,5	349,9	5,4%
Trenčiansky kraj	287,7	372,2	433,6	68,1	8,2	110,7	2,4%
Nitriansky kraj	526,1	585,3	413,8	122,9	89,5	194,3	-57,9%
Žilinský kraj	321,5	226,9	192,2	79,0	119,4	129,5	-23,1%
Banskobystrický kraj	436,1	476,4	491,4	92,0	76,9	168,8	-14,7%
Prešovský kraj	306,9	243,4	188,6	40,2	38,1	96,6	-44,8%
Košický kraj	281,1	183,7	179,0	63,0	39,0	96,0	-27,6%
Slovenská republika	441,8	373,9	361,2	83,1	62,3	152,2	-28,3%

obr5

**Chorobnosť na chrípku a chrípke podobné ochorenia podľa krajov
Sezóna 2024/2025**



Chorobnosť na akútne respiračné ochorenia podľa okresov, krajov a vekových skupín

Územná jednotka	0 až 5	6 až 14	15 až 19	20 až 59	60 a viac	Spolu	Porovnanie
Okres Bratislava V	3763,0	3976,6	5834,3	0,0	0,0	2464,0	-27,6%
Okres Bratislava I	0,0	0,0	0,0	1716,9	862,6	1381,9	-11,3%
Okres Senec	4811,5	2664,6	2317,1	0,0	0,0	2506,4	-18,1%
Okres Bratislava II	3684,1	3577,5	1282,5	1927,1	703,2	1892,7	-15,2%
Okres Bratislava III	13504,0	5293,0	4042,6	2522,8	1505,3	3164,1	14,8%
Okres Bratislava IV	11035,3	9264,1	13246,6	1483,9	777,1	2428,4	33,7%
Okres Malacky	7835,6	5019,7	6215,5	836,8	748,4	2067,4	-46,3%
Okres Pezinok	25930,9	12018,9	3872,2	829,0	860,3	4067,6	211,6%
Bratislavský kraj	8741,3	5329,9	3841,5	1530,7	802,4	2496,1	3,6%
Okres Dunajská Streda	7547,1	4040,7	3079,2	900,2	665,0	1639,0	-20,4%
Okres Galanta	5437,4	2789,4	1685,3	990,0	779,0	1359,5	-15,0%
Okres Hlohovec	4450,2	1084,7	1517,5	1340,7	789,3	1413,7	-25,8%
Okres Piešťany	6103,4	4602,0	3935,9	1474,6	601,7	2277,2	4,9%
Okres Senica	6278,8	5982,0	6539,7	1621,2	2304,4	2944,0	38,1%
Okres Skalica	10685,3	3274,6	1672,9	796,8	921,4	1499,2	-11,0%
Okres Trnava	7261,4	4489,8	3896,4	1389,7	529,2	2316,4	16,9%
Trnavský kraj	6862,9	3968,2	3280,1	1091,6	786,2	1832,8	-5,5%
Okres Partizánske	5077,8	3903,9	2194,7	960,0	328,7	1636,5	-24,7%
Okres Prievidza	3903,3	3331,8	2328,2	755,7	457,8	983,5	-29,7%
Okres Trenčín	5393,6	3019,0	2714,8	970,7	508,5	1467,3	-21,4%
Okres Bánovce nad Bebravou	5547,0	1976,6	1981,7	817,5	531,2	1342,8	20,0%
Okres Ilava	7891,6	5120,5	6602,1	1219,6	323,5	1976,0	3,6%
Okres Myjava	5012,0	2093,6	2728,2	847,4	460,1	1081,4	18,0%
Okres Nové Mesto nad Váhom	2683,0	1481,1	2674,5	1140,6	1431,3	1406,0	-14,7%
Okres Považská Bystrica	3661,1	2527,8	1221,4	692,0	730,4	1035,1	-15,4%
Okres Púchov	6164,5	6544,3	6960,1	1964,4	1201,8	3842,4	41,2%
Trenčiansky kraj	5252,8	3538,1	3405,9	938,8	633,8	1472,1	-11,7%
Okres Komárno	3482,4	2697,7	1661,4	919,3	563,6	1171,4	-37,7%
Okres Levice	7082,9	5434,8	2181,4	922,3	1354,2	1882,4	-22,1%
Okres Nitra	6154,1	3557,7	3057,7	1801,6	912,8	2081,0	-14,3%
Okres Nové Zámky	3215,3	2918,6	3151,5	806,9	626,4	1262,6	-49,3%

Okres Šaľa	4488,8	3573,9	2480,9	605,6	543,2	1017,8	-29,0%
Okres Topoľčany	3139,4	1824,9	1687,6	1197,3	580,4	1208,4	17,8%
Okres Zlaté Moravce	2194,2	2507,5	2447,6	802,8	262,1	1012,7	20,0%
Nitriansky kraj	4263,1	3282,4	2723,9	1041,6	731,2	1432,5	-27,8%
Okres Bytča	4199,7	2756,3	1725,2	485,1	302,1	1205,1	-18,0%
Okres Čadca	3787,0	2253,3	2478,4	793,3	1080,0	1273,2	16,3%
Okres Dolný Kubín	5519,9	3724,4	2979,5	1357,2	1370,1	2079,3	32,3%
Okres Kysucké Nové Mesto	2485,4	1537,9	2080,8	1007,4	1653,9	1347,5	53,3%
Okres Liptovský Mikuláš	4806,3	2530,1	1620,4	860,5	349,3	1221,5	-15,5%
Okres Martin	6824,7	4604,1	2031,1	1770,1	1111,9	2516,7	3,4%
Okres Námestovo	4110,3	2919,2	2792,6	967,9	1701,3	1953,2	-5,9%
Okres Ružomberok	5647,7	2932,4	2396,2	831,0	762,3	1511,7	-28,1%
Okres Turčianske Teplice	2857,1	2096,3	1430,6	851,1	815,7	1079,0	-36,1%
Okres Tvrdošín	7598,5	4008,9	2536,1	1556,8	3101,1	2733,4	3,7%
Okres Žilina	5917,5	3597,6	3270,0	900,0	577,6	1506,6	-2,9%
Žilinský kraj	5091,2	3173,8	2446,4	1024,7	1042,2	1686,0	-3,2%
Okres Banská Bystrica	4575,7	2458,2	2691,1	1180,5	826,1	1473,5	-25,8%
Okres Banská Štiavnica	4381,2	2040,8	2997,3	785,6	1083,6	1286,1	-18,4%
Okres Brezno	7572,5	5960,9	4224,9	922,4	942,0	2249,1	33,8%
Okres Detva	10875,8	3668,0	0,0	2045,0	1998,8	2576,7	17,9%
Okres Krupina	0,0	0,0	0,0	740,6	493,4	647,2	-43,7%
Okres Lučenec	2230,3	2077,7	1327,1	902,0	858,1	1117,2	-23,9%
Okres Poltár	3038,6	3225,8	2957,0	749,3	1057,1	1294,0	15,9%
Okres Revúca	3324,0	2381,5	1413,3	745,7	1089,6	1250,4	-41,4%
Okres Rimavská Sobota	3002,5	2222,5	2042,1	889,5	994,6	1288,6	-39,3%
Okres Veľký Krtíš	4409,5	4807,5	4321,0	1228,9	743,5	1885,7	46,2%
Okres Zvolen	7598,4	4792,6	3282,4	1714,6	1397,0	2501,1	-1,9%
Okres Žarnovica	4492,9	4485,6	2780,3	796,5	580,6	1348,5	-27,1%
Okres Žiar nad Hronom	3145,4	3427,6	2961,0	535,6	487,5	1010,7	-16,1%
Banskobystrický kraj	4327,6	3422,6	2755,2	942,9	885,7	1479,6	-19,8%
Okres Stará Ľubovňa	7064,3	3700,8	4027,7	1183,4	1085,9	2223,6	5,5%
Okres Svidník	3249,5	1768,7	1455,7	515,9	709,4	891,8	-4,8%

Okres Vranov nad Topľou	4096,8	2484,8	2598,8	939,3	719,8	1534,3	-15,1%
Okres Bardejov	6055,0	4139,2	4188,5	1142,3	1273,4	2032,0	-12,0%
Okres Humenné	731,7	1289,4	2124,8	648,7	493,8	735,4	-23,9%
Okres Kežmarok	4189,3	2887,4	4008,7	869,6	1072,8	1727,6	-6,1%
Okres Levoča	3658,2	2754,0	2479,8	875,1	850,0	1368,3	-7,4%
Okres Medzilaborce	716,8	770,9	1016,9	1194,2	1480,0	1156,5	-12,3%
Okres Poprad	7869,8	3661,1	3240,0	988,6	862,6	1816,6	-30,4%
Okres Prešov	9154,8	6361,7	5133,2	1556,5	789,3	3441,7	-0,0%
Okres Sabinov	10065,9	3630,6	1484,6	1393,2	921,7	2902,7	-20,4%
Okres Snina	2092,7	1463,4	898,0	633,5	699,5	818,5	-36,9%
Okres Stropkov	2085,0	1684,8	1972,4	1348,9	751,7	1321,9	-2,2%
Prešovský kraj	5357,0	3143,2	3107,7	1002,9	921,3	1739,6	-17,1%
Okres Gelnica	3718,1	2276,7	3056,5	420,0	433,8	1114,7	-22,4%
Okres Košice I	4905,5	3589,2	4601,0	1984,5	2275,0	2521,3	-0,8%
Okres Košice II	4237,6	3144,9	3156,8	1355,0	1479,2	1842,9	-7,6%
Okres Košice III	5590,1	2724,8	4030,2	720,7	560,7	1282,1	-8,8%
Okres Košice IV	4329,8	2678,5	1671,1	1318,3	1320,2	1653,0	-4,1%
Okres Košice - okolie	5275,5	1908,6	2292,0	962,0	777,0	1523,9	-22,8%
Okres Michalovce	2951,8	2321,1	2172,7	361,9	91,2	870,8	-31,3%
Okres Rožňava	5380,5	4025,7	1434,0	1084,5	974,2	1752,8	-26,6%
Okres Sobrance	1503,9	1037,6	1139,2	91,5	54,8	335,2	-57,7%
Okres Spišská Nová Ves	4330,7	2503,0	2285,1	863,4	680,0	1419,1	-12,3%
Okres Trebišov	3422,5	2529,0	1816,7	886,4	753,0	1283,8	-25,3%
Košický kraj	4469,0	2719,2	2423,1	941,9	841,6	1490,6	-16,9%
Slovenská republika	5209,0	3324,3	2947,9	1025,3	850,0	1647,3	-13,8%

Chorobnosť na chrípku a chrípke podobné ochorenia podľa okresov, krajov a vekových skupín

Územná jednotka	0 až 5	6 až 14	15 až 19	20 až 59	60 a viac	Spolu	Porovnanie
Okres Bratislava V	0,0	0,0	0,0	0,0	0,0	0,0	-
Okres Bratislava I	0,0	0,0	0,0	78,0	78,4	75,4	-
Okres Senec	0,0	0,0	0,0	0,0	0,0	0,0	-
Okres Bratislava II	60,4	48,3	0,0	106,6	140,6	99,9	-39,1%
Okres Bratislava III	0,0	0,0	0,0	56,9	0,0	33,9	50,0%

Okres Bratislava IV	0,0	0,0	0,0	0,0	70,6	21,7	-20,0%
Okres Malacky	0,0	0,0	0,0	0,0	0,0	0,0	-
Okres Pezinok	0,0	0,0	0,0	0,0	0,0	0,0	-
Bratislavský kraj	15,8	11,9	0,0	44,3	61,3	39,1	-10,2%
Okres Dunajská Streda	1164,3	806,2	525,7	77,6	22,3	218,6	-33,9%
Okres Galanta	87,0	120,0	58,1	81,8	55,6	79,0	7,1%
Okres Hlohovec	98,9	0,0	126,5	506,2	242,9	335,6	-45,2%
Okres Piešťany	949,4	901,9	1098,4	782,7	200,6	618,7	23,2%
Okres Senica	3495,4	3328,0	4470,2	0,0	0,0	1008,3	162,1%
Okres Skalica	0,0	0,0	128,7	64,0	94,8	75,0	200,8%
Okres Trnava	2062,5	1320,5	1431,3	229,4	149,8	618,2	21,9%
Trnavský kraj	1301,9	962,7	1008,8	157,9	76,5	349,9	5,4%
Okres Partizánske	220,8	433,8	667,9	132,4	0,0	183,3	-13,2%
Okres Prievidza	0,0	0,0	0,0	49,7	5,1	35,7	-55,3%
Okres Trenčín	166,6	155,9	257,2	86,8	19,3	90,3	-36,3%
Okres Bánovce nad Bebravou	129,0	39,5	76,2	59,2	0,0	48,0	98,0%
Okres Ilava	148,9	502,0	660,2	0,0	0,0	82,7	-71,7%
Okres Myjava	0,0	0,0	0,0	14,6	0,0	8,4	-88,6%
Okres Nové Mesto nad Váhom	811,1	123,4	258,8	103,7	0,0	126,8	1033,3%
Okres Považská Bystrica	0,0	0,0	0,0	33,0	19,2	26,1	-58,7%
Okres Púchov	666,4	1606,3	1426,2	153,1	0,0	661,1	648,1%
Trenčiansky kraj	287,7	372,2	433,6	68,1	8,2	110,7	2,4%
Okres Komárno	290,2	359,7	166,1	136,9	41,7	141,1	-26,3%
Okres Levice	1011,8	373,6	311,6	103,2	273,6	234,5	-42,0%
Okres Nitra	378,7	369,2	208,5	0,0	0,0	71,1	-73,0%
Okres Nové Zámky	744,6	1052,4	732,0	260,8	141,4	368,5	-63,6%
Okres Šaľa	0,0	0,0	0,0	39,7	0,0	25,3	-45,7%
Okres Topoľčany	81,5	77,1	96,4	40,7	14,5	41,2	-48,3%
Okres Zlaté Moravce	0,0	0,0	0,0	30,9	0,0	11,3	-92,7%
Nitriansky kraj	526,1	585,3	413,8	122,9	89,5	194,3	-57,9%
Okres Bytča	233,3	201,7	0,0	0,0	0,0	51,0	-15,4%
Okres Čadca	1017,1	541,4	500,7	70,9	230,4	235,8	29,8%

Okres Dolný Kubín	0,0	0,0	175,3	86,4	89,4	70,9	-13,3%
Okres Kysucké Nové Mesto	0,0	0,0	0,0	42,9	54,7	36,7	-57,1%
Okres Liptovský Mikuláš	300,4	253,0	270,1	167,1	122,3	165,2	-8,6%
Okres Martin	189,6	109,0	26,4	231,7	123,5	144,8	-6,6%
Okres Námestovo	50,7	37,9	0,0	100,8	332,9	83,5	-73,2%
Okres Ružomberok	590,1	359,1	266,2	69,8	31,1	146,1	-37,5%
Okres Turčianske Teplice	0,0	0,0	143,1	46,0	23,3	37,9	-79,1%
Okres Tvrdošín	308,0	250,6	253,6	97,3	531,6	205,3	-5,2%
Okres Žilina	162,9	323,6	239,3	9,4	14,8	59,9	-30,6%
Žilinský kraj	321,5	226,9	192,2	79,0	119,4	129,5	-23,1%
Okres Banská Bystrica	81,7	0,0	0,0	105,4	0,0	59,6	-78,9%
Okres Banská Štiavnica	0,0	0,0	0,0	80,9	0,0	45,0	600,0%
Okres Brezno	478,3	638,7	1344,3	125,8	58,9	277,1	846,0%
Okres Detva	0,0	0,0	0,0	0,0	124,9	32,4	-75,0%
Okres Krupina	0,0	0,0	0,0	53,7	51,9	51,5	-45,5%
Okres Lučenec	387,9	180,7	165,9	57,6	29,1	92,3	6,1%
Okres Poltár	972,3	1382,5	940,9	0,0	0,0	233,4	76,5%
Okres Revúca	280,3	216,5	128,5	85,4	141,5	130,1	-67,6%
Okres Rimavská Sobota	494,5	227,9	375,1	135,9	92,1	177,9	-41,0%
Okres Veľký Krtíš	1646,9	2200,6	1380,3	208,4	129,3	572,3	102,5%
Okres Zvolen	56,7	460,1	1070,4	190,5	523,9	313,3	76,2%
Okres Žarnovica	0,0	146,3	0,0	7,2	0,0	16,0	-87,1%
Okres Žiar nad Hronom	81,7	190,4	51,9	12,4	8,3	31,5	-58,8%
Banskobystrický kraj	436,1	476,4	491,4	92,0	76,9	168,8	-14,7%
Okres Stará Ľubovňa	22,0	79,1	60,1	0,0	0,0	16,8	186,4%
Okres Svidník	0,0	0,0	0,0	0,0	0,0	0,0	-
Okres Vranov nad Topľou	86,8	59,2	42,3	10,0	18,2	28,1	105,5%
Okres Bardejov	1052,2	827,8	865,0	144,7	52,0	308,3	-37,7%
Okres Humenné	0,0	0,0	0,0	0,0	0,0	0,0	-
Okres Kežmarok	514,1	307,5	139,2	17,6	0,0	113,2	-10,8%

Okres Levoča	0,0	75,5	0,0	0,0	0,0	8,2	-84,8%
Okres Medzilaborce	0,0	0,0	0,0	0,0	0,0	0,0	-
Okres Poprad	348,5	303,1	234,8	76,0	123,2	137,0	-65,0%
Okres Prešov	574,1	489,4	172,5	38,2	95,7	202,7	-4,3%
Okres Sabinov	87,9	98,1	0,0	0,0	0,0	32,0	-33,4%
Okres Snina	0,0	0,0	0,0	0,0	0,0	0,0	-
Okres Stropkov	0,0	0,0	0,0	0,0	0,0	0,0	-
Prešovský kraj	306,9	243,4	188,6	40,2	38,1	96,6	-44,8%
Okres Gelnica	247,9	175,1	356,6	18,3	0,0	75,8	-43,5%
Okres Košice I	115,4	122,4	76,7	29,0	35,0	47,5	-53,8%
Okres Košice II	75,7	27,1	0,0	5,6	13,1	14,4	-88,0%
Okres Košice III	248,4	77,9	0,0	13,6	0,0	28,6	-68,3%
Okres Košice IV	59,3	0,0	69,6	8,0	0,0	11,8	-80,6%
Okres Košice - okolie	193,6	99,3	0,0	18,7	8,9	42,6	32,1%
Okres Michalovce	343,7	302,2	288,2	15,2	0,0	92,1	-48,4%
Okres Rožňava	872,5	456,7	223,1	171,4	129,9	252,4	49,8%
Okres Sobrance	0,0	0,0	0,0	0,0	0,0	0,0	-
Okres Spišská Nová Ves	13,1	67,2	149,0	23,1	11,1	33,8	-19,0%
Okres Trebišov	580,6	333,3	427,5	291,1	172,1	297,1	-31,4%
Košický kraj	281,1	183,7	179,0	63,0	39,0	96,0	-27,6%
Slovenská republika	441,8	373,9	361,2	83,1	62,3	152,2	-28,3%