

Týždenné hlásenie za SR v roku 2024 – 6. kalendárny týždeň

Percento hlásiacich ambulancií lekárov

Ambulancie - pediatri (P) 53

Ambulancie - dospelí (D) 42

Stupeň aktivity 4 – Krajská epidémia

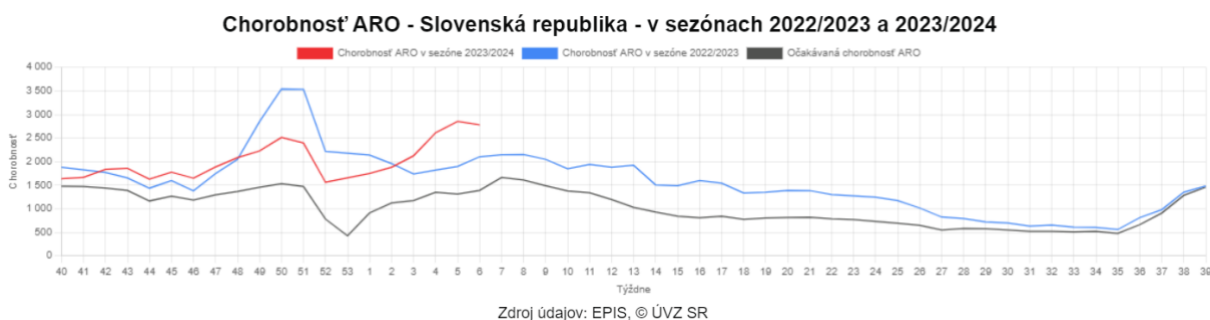
Akútne respiračné ochorenia (ARO), chrípka a chrípke podobné ochorenia (CHPO) a úmrtia podľa vekových skupín, Slovenská republika

Veková skupina	0 až 5	6 až 14	15 až 19	20 až 59	60 a viac	Spolu
Všetky ARO	15004	16085	6567	23792	7388	68836
Chorobnosť ARO	7969,2	5853,5	4747,4	1882,5	1359,9	2778,2
Z nich CHPO	2923	3644	1589	4036	1176	13368
Chorobnosť CHPO	1552,5	1326,1	1148,7	319,3	216,5	539,5
Úmrtia	0	0	0	0	0	0

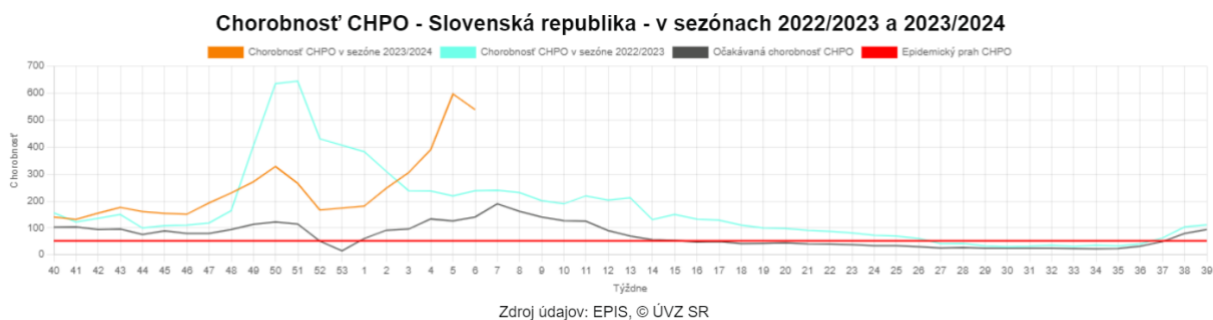
Komplikácie akútnych respiračných ochorení podľa vekových skupín

Veková skupina	0 až 5	6 až 14	15 až 19	20 až 59	60 a viac	Spolu
Pneumónie	123	68	17	161	72	441
Otitídy	261	217	38	67	15	598
Sinusitídy	205	308	122	301	114	1050
Komplikácie spolu	589	593	177	529	201	2089
%komplikácií z ARO	3,9	3,7	2,7	2,2	2,7	3,0

obr1



obr2



obr3

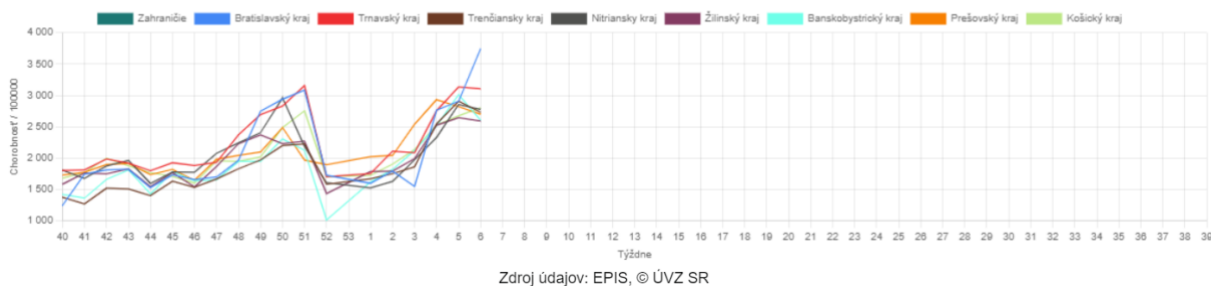


Chorobnosť na akútne respiračné ochorenia podľa krajov a vekových skupín

Územná jednotka	0 až 5	6 až 14	15 až 19	20 až 59	60 a viac	Spolu	Porovnanie
Zahranie							
Bratislavský kraj	9571,2	6005,0	3928,9	3499,3	1729,4	3745,5	28,8%
Trnavský kraj	9934,4	7584,8	5699,1	2022,5	1328,1	3106,9	-0,9%
Trenčiansky kraj	10696,1	6921,6	6098,2	1733,0	973,7	2730,3	-6,1%
Nitriansky kraj	8871,6	7235,5	5464,1	1889,7	1355,4	2777,4	-2,7%
Žilinský kraj	6655,5	4905,4	3827,3	1810,0	1513,9	2590,8	-2,1%
Banskobystrický kraj	6888,4	5305,2	4535,6	1847,0	1514,8	2603,4	-13,6%
Prešovský kraj	7746,7	5042,7	3992,8	1638,3	1496,7	2699,2	-4,4%
Košický kraj	8002,5	5921,1	4535,6	1875,5	1150,2	2804,6	4,9%
Slovenská republika	7969,2	5853,5	4747,4	1882,5	1359,9	2778,2	-2,5%

obr4

Chorobnosť na akútne respiračné ochorenia podľa krajov
Sezóna 2023/2024

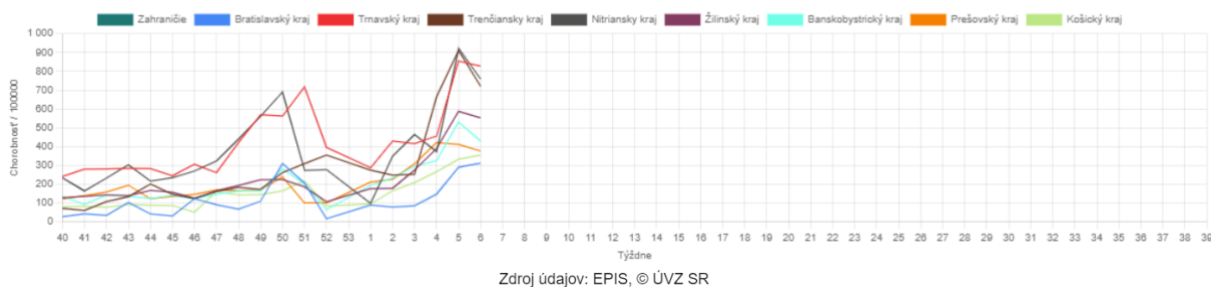


Chorobnosť na chrípku a chrípke podobné ochorenia podľa krajov a vekových skupín

Územná jednotka	0 až 5	6 až 14	15 až 19	20 až 59	60 a viac	Spolu	Porovnanie
Zahranicie							
Bratislavský kraj	941,8	575,6	727,6	211,2	213,6	313,0	7,8%
Trnavský kraj	2818,3	2538,0	1677,3	459,6	206,4	827,0	-3,3%
Trenčiansky kraj	3832,6	2193,8	2562,4	265,8	122,4	720,6	-20,9%
Nitriansky kraj	2112,9	2134,9	1745,3	516,4	341,9	759,2	-17,7%
Žilinský kraj	1428,9	1313,4	1099,0	311,8	238,1	553,1	-5,8%
Banskobystrický kraj	852,1	695,1	697,8	376,2	272,8	429,4	-19,2%
Prešovský kraj	1169,8	904,1	752,0	141,5	189,6	376,6	-8,5%
Košický kraj	803,6	852,9	676,6	240,2	129,9	355,4	6,7%
Slovenská republika	1552,5	1326,1	1148,7	319,3	216,5	539,5	-9,7%

obr5

Chorobnosť na chrípku a chrípke podobné ochorenia podľa krajov
Sezóna 2023/2024



Chorobnosť na akútne respiračné ochorenia podľa okresov, krajov a vekových skupín

Územná jednotka	0 až 5	6 až 14	15 až 19	20 až 59	60 a viac	Spolu	Porovnanie
Okres Bratislava V	8224,8	6353,9	3805,0	3722,9	2204,9	3552,0	-5,0%
Okres Bratislava I	0,0	0,0	0,0	4924,4	4609,6	4532,1	239,7%
Okres Senec	5140,9	4035,6	1945,2	5033,5	2525,4	3385,5	36,9%
Okres Bratislava II	8130,1	6768,3	6278,0	2508,6	1673,9	2763,3	6,5%
Okres Bratislava III	0,0	0,0	0,0	1939,7	1734,3	1918,3	-55,2%
Okres Bratislava IV	19924,8	11232,8	9007,7	11808,6	1053,6	9263,6	207,1%
Okres Malacky	8619,2	1613,5	1491,7	1961,9	1738,0	2275,9	-16,9%
Okres Pezinok	7177,3	5813,0	1936,1	1127,9	1481,6	1990,0	3,6%
Bratislavský kraj	9571,2	6005,0	3928,9	3499,3	1729,4	3745,5	28,8%
Okres Dunajská Streda	11433,6	8948,0	6854,5	1892,4	1270,2	3298,1	-0,0%
Okres Galanta	6528,7	5279,7	4199,6	2059,3	1326,6	2563,3	1,4%
Okres Hlohovec	8999,2	5717,2	6638,8	3139,6	1902,2	3658,9	10,2%
Okres Piešťany	8288,6	7434,5	4746,2	2157,7	1826,3	3076,7	9,7%
Okres Senica	8170,3	6515,6	5518,8	1940,2	1450,2	2947,1	11,5%
Okres Skalica	10243,7	7419,3	6270,5	1397,0	1795,5	2689,0	-1,3%
Okres Trnava	10256,7	7457,1	4424,0	2054,9	750,1	3026,2	-11,1%
Trnavský kraj	9934,4	7584,8	5699,1	2022,5	1328,1	3106,9	-0,9%
Okres Partizánske	10106,5	7904,2	5598,0	2027,6	443,7	2548,0	-8,6%
Okres Prievidza	7789,9	6620,2	2832,5	1425,0	699,0	1970,7	18,1%
Okres Trenčín	12364,8	8391,5	6650,2	1740,7	1019,6	2919,1	-5,5%
Okres Bánovce nad Bebravou	8771,9	4822,9	3048,8	1760,3	1127,5	2252,7	-45,6%
Okres Ilava	12588,3	8267,4	9752,3	2921,9	314,6	4907,5	28,9%
Okres Myjava	8340,0	5812,8	7936,5	1855,5	1082,7	2507,6	6,2%
Okres Nové Mesto nad Váhom	6655,6	6171,1	4505,4	1809,7	1778,1	2571,8	-17,4%
Okres Považská Bystrica	12238,5	7238,6	1603,1	1134,2	732,5	1777,5	-27,7%
Okres Púchov	11870,8	4491,8	7701,7	2410,9	1707,8	4214,5	8,0%
Trenčiansky kraj	10696,1	6921,6	6098,2	1733,0	973,7	2730,3	-6,1%
Okres Komárno	7327,5	5530,3	5731,8	1476,7	1440,2	2413,3	-11,8%
Okres Levice	8052,1	7732,3	4711,8	1846,6	1022,5	2445,5	-20,0%
Okres Nitra	11245,9	9527,0	6329,3	2363,8	2138,3	3670,3	-6,4%
Okres Nové Zámky	9389,7	7297,7	6090,8	2375,1	1837,3	3310,6	-0,3%

Okres Šaľa	16031,4	10664,9	5598,0	1597,8	903,1	3140,5	35,9%
Okres Topoľčany	3886,9	3452,7	2977,3	1045,9	344,8	1276,4	17,1%
Okres Zlaté Moravce	2600,6	3184,1	3418,8	1605,6	1485,1	1775,9	-22,5%
Nitriansky kraj	8871,6	7235,5	5464,1	1889,7	1355,4	2777,4	-2,7%
Okres Bytča	5774,6	5252,1	2305,2	1010,7	1195,0	1973,5	-8,3%
Okres Čadca	5926,5	3461,8	3276,2	1871,9	2592,0	2467,6	23,7%
Okres Dolný Kubín	3679,9	3739,7	2453,7	2133,6	1875,1	2381,9	-23,6%
Okres Kysucké Nové Mesto	5848,0	4179,2	2754,0	1846,5	2460,4	2494,5	11,9%
Okres Liptovský Mikuláš	8382,4	5210,2	7201,6	1192,1	696,0	2291,7	-18,9%
Okres Martin	6803,6	5192,0	3634,6	2919,7	1268,4	3120,1	-0,9%
Okres Námestovo	4668,5	5611,0	4002,8	2067,6	1971,0	2909,4	-13,2%
Okres Ružomberok	8794,6	5705,2	5182,8	1651,0	1325,1	2828,4	16,1%
Okres Turčianske Teplice	5142,9	3183,2	3147,4	1391,6	815,7	1665,8	-2,2%
Okres Tvrdošín	14497,5	10067,1	4279,6	2083,0	2106,8	3920,5	-0,9%
Okres Žilina	5460,5	4117,0	2050,7	1045,3	825,6	1771,8	0,1%
Žilinský kraj	6655,5	4905,4	3827,3	1810,0	1513,9	2590,8	-2,1%
Okres Banská Bystrica	8983,6	6177,0	5951,5	2260,9	1062,1	3065,2	-11,8%
Okres Banská Štiavnica	12486,3	6049,6	7220,7	1640,5	1573,8	2913,0	28,7%
Okres Brezno	4251,2	4064,3	1862,2	1950,5	1229,8	2107,4	-48,8%
Okres Detva	10761,3	4787,6	1718,0	1468,5	974,4	2203,9	-31,4%
Okres Krupina	2129,2	843,9	1414,7	1728,0	1018,0	1493,0	-22,2%
Okres Lučenec	4800,0	2981,0	2786,8	2003,3	1526,3	2188,2	-13,5%
Okres Poltár	3464,0	3398,6	2419,4	1150,8	1001,5	1586,1	-8,6%
Okres Revúca	5046,1	4354,1	3040,7	1561,9	1890,7	2378,2	-40,5%
Okres Rimavská Sobota	6941,0	5892,4	5292,8	2997,0	3001,1	3823,5	-6,4%
Okres Veľký Krtíš	4675,2	3182,4	2940,7	1414,9	1698,2	1910,0	-3,6%
Okres Zvolen	10492,2	7646,7	4816,0	1851,3	1495,6	2882,0	-8,3%
Okres Žarnovica	7896,5	7508,5	3677,1	1180,2	840,3	2116,8	-2,4%
Okres Žiar nad Hronom	6781,0	6148,0	7844,2	997,0	594,9	1929,1	-9,3%
Banskobystrický kraj	6888,4	5305,2	4535,6	1847,0	1514,8	2603,4	-13,6%
Okres Stará Ľubovňa	7372,4	4491,5	3486,6	1489,7	1382,1	2500,9	13,3%
Okres Svidník	2994,9	2099,1	2097,6	714,3	1244,2	1176,6	-18,1%

Okres Vranov nad Topľou	5128,0	4953,1	3460,9	1563,0	1518,6	2393,5	-2,7%
Okres Bardejov	8768,7	5885,4	5258,4	2140,7	1990,8	3144,4	-11,5%
Okres Humenné	3376,9	3104,9	3557,7	1017,4	808,8	1393,1	5,4%
Okres Kežmarok	8942,2	4167,2	4136,0	760,7	904,1	2560,6	-9,1%
Okres Levoča	16258,8	9485,3	3238,9	1614,5	960,7	3418,7	40,6%
Okres Medzilaborce	2150,5	1762,1	3728,8	1492,8	1863,7	1826,8	18,0%
Okres Poprad	11738,9	8773,8	6288,1	1905,4	1706,3	3403,5	26,5%
Okres Prešov	9060,7	5923,6	3877,3	3318,6	1556,6	4342,4	-29,9%
Okres Sabinov	13220,6	6390,7	3575,0	4681,3	1382,5	5339,3	-18,1%
Okres Snina	3886,4	4692,2	3868,2	1289,2	1945,0	2019,5	-8,9%
Okres Stropkov	6174,8	3695,7	3648,9	1420,9	641,2	1868,9	11,1%
Prešovský kraj	7746,7	5042,7	3992,8	1638,3	1496,7	2699,2	-4,4%
Okres Gelnica	6506,7	6848,9	7514,0	870,4	818,0	2389,1	9,4%
Okres Košice I	6421,8	4389,1	2357,8	2835,5	1619,4	2956,9	2,5%
Okres Košice II	11271,9	5492,3	5622,4	2052,6	410,1	2673,2	-7,3%
Okres Košice III	12360,2	7395,9	5457,6	999,5	535,2	2492,5	0,6%
Okres Košice IV	8589,5	5567,6	4329,7	2270,7	1239,4	2843,5	76,5%
Okres Košice - okolie	6772,5	5573,5	4596,5	1796,7	973,9	2697,8	-8,9%
Okres Michalovce	7738,4	5335,5	5362,3	2437,0	1393,5	3151,5	-4,3%
Okres Rožňava	11051,9	9982,8	4484,6	2166,5	1096,0	3588,3	25,7%
Okres Sobrance	12031,1	16113,3	11184,8	1560,6	1678,2	3217,6	37,8%
Okres Spišská Nová Ves	6232,6	3605,0	3048,9	1043,7	1092,7	2004,6	6,3%
Okres Trebišov	5126,1	4978,0	3298,0	1646,3	1673,2	2363,8	-6,2%
Košický kraj	8002,5	5921,1	4535,6	1875,5	1150,2	2804,6	4,9%
Slovenská republika	7969,2	5853,5	4747,4	1882,5	1359,9	2778,2	-2,5%

Chorobnosť na chrípku a chrípke podobné ochorenia podľa okresov, krajov a vekových skupín

Územná jednotka	0 až 5	6 až 14	15 až 19	20 až 59	60 a viac	Spolu	Porovnanie
Okres Bratislava V	3548,0	1426,4	1522,0	0,0	0,0	726,1	146,7%
Okres Bratislava I	0,0	0,0	0,0	67,5	135,6	84,7	-91,1%
Okres Senec	673,2	544,1	121,6	139,8	594,2	334,2	-
Okres Bratislava II	0,0	0,0	0,0	497,1	444,6	484,8	30,4%
Okres Bratislava III	0,0	0,0	0,0	248,7	239,2	251,0	-19,2%

Okres Bratislava IV	613,1	810,6	2649,3	316,5	117,1	436,5	-22,4%
Okres Malacky	0,0	0,0	0,0	0,0	0,0	0,0	-100,0%
Okres Pezinok	0,0	0,0	0,0	38,2	143,4	61,0	-
Bratislavský kraj	941,8	575,6	727,6	211,2	213,6	313,0	7,8%
Okres Dunajská Streda	2934,2	3672,7	2152,6	353,5	72,0	873,4	19,2%
Okres Galanta	241,8	277,9	430,7	11,4	0,0	74,9	-6,9%
Okres Hlohovec	3876,6	2322,6	1947,4	917,0	597,2	1241,2	-4,1%
Okres Piešťany	1607,5	1438,9	1423,8	1108,7	586,4	982,7	-7,3%
Okres Senica	2934,4	3108,0	2281,1	741,6	119,2	1099,3	15,1%
Okres Skalica	0,0	0,0	0,0	108,4	98,2	91,6	112,1%
Okres Trnava	4566,8	2955,2	1833,6	562,4	336,5	1127,9	-16,8%
Trnavský kraj	2818,3	2538,0	1677,3	459,6	206,4	827,0	-3,3%
Okres Partizánske	0,0	0,0	0,0	99,3	32,9	65,8	-56,9%
Okres Prievidza	749,0	681,5	708,1	77,7	0,0	153,9	-3,2%
Okres Trenčín	2138,0	1988,7	1613,7	231,4	96,0	507,2	-41,4%
Okres Bánovce nad Bebravou	903,0	553,4	1219,5	627,1	258,4	567,9	-53,1%
Okres Ilava	6691,9	4259,9	6017,4	677,5	0,0	2384,7	67,9%
Okres Myjava	1603,8	1773,4	1984,1	613,6	460,1	764,9	-10,7%
Okres Nové Mesto nad Váhom	2149,2	1828,5	1629,6	260,6	161,6	535,0	-63,5%
Okres Považská Bystrica	5020,9	4021,4	0,0	281,9	179,4	584,6	-34,6%
Okres Púchov	9288,3	3182,9	5248,6	217,5	170,8	2481,1	39,7%
Trenčiansky kraj	3832,6	2193,8	2562,4	265,8	122,4	720,6	-20,9%
Okres Komárno	217,6	359,7	664,6	293,4	146,1	263,4	-46,2%
Okres Levice	1923,6	1911,7	994,7	189,1	46,8	374,5	-55,7%
Okres Nitra	1796,5	2088,8	843,9	244,1	118,8	500,1	15,3%
Okres Nové Zámky	3363,7	3516,0	3198,6	1306,4	998,5	1639,5	-8,1%
Okres Šaľa	2921,3	1588,4	1272,3	138,7	30,1	432,4	-20,0%
Okres Topoľčany	618,4	529,0	626,8	48,7	0,0	125,3	24,1%
Okres Zlaté Moravce	0,0	0,0	0,0	679,3	0,0	296,0	19,6%
Nitriansky kraj	2112,9	2134,9	1745,3	516,4	341,9	759,2	-17,7%
Okres Bytča	874,9	168,1	0,0	0,0	0,0	91,5	-87,1%
Okres Čadca	1800,5	963,7	672,6	155,7	309,3	458,5	25,1%

Okres Dolný Kubín	136,3	490,5	233,7	521,1	379,8	405,0	-14,3%
Okres Kysucké Nové Mesto	2375,7	1170,2	459,0	82,7	105,4	354,7	-38,3%
Okres Liptovský Mikuláš	2632,0	2755,0	3240,7	260,9	206,9	844,4	-23,3%
Okres Martin	753,9	987,2	566,4	478,9	98,8	473,7	47,1%
Okres Námestovo	710,4	1465,9	1536,0	891,0	1122,7	1010,7	44,0%
Okres Ružomberok	3624,6	2752,8	2520,4	405,1	205,6	1040,0	0,4%
Okres Turčianske Teplice	800,0	1009,3	715,3	253,0	186,4	347,0	63,0%
Okres Tvrdošín	1790,5	2295,3	998,6	360,4	374,1	700,5	-22,0%
Okres Žilina	246,3	388,7	241,3	72,6	77,4	134,1	36,8%
Žilinský kraj	1428,9	1313,4	1099,0	311,8	238,1	553,1	-5,8%
Okres Banská Bystrica	103,3	325,1	231,9	440,4	216,4	303,5	-30,7%
Okres Banská Štiavnica	0,0	0,0	0,0	473,7	464,4	379,4	59,5%
Okres Brezno	96,6	193,5	0,0	74,5	52,3	77,3	-84,9%
Okres Detva	915,9	0,0	0,0	0,0	0,0	55,1	-77,8%
Okres Krupina	0,0	0,0	0,0	435,8	181,8	291,7	-4,1%
Okres Lučenec	174,5	144,5	265,4	611,8	504,7	424,1	-25,8%
Okres Poltár	1002,7	1209,7	806,5	0,0	0,0	261,1	-42,0%
Okres Revúca	1121,3	649,5	471,1	292,0	438,9	445,9	-60,5%
Okres Rimavská Sobota	1430,6	1014,4	1354,4	748,4	510,8	822,5	-9,4%
Okres Veľký Krtíš	1593,8	1151,1	1380,3	422,1	294,2	576,9	33,1%
Okres Zvolen	1419,0	1337,4	919,9	273,4	278,0	460,1	-15,2%
Okres Žarnovica	544,6	633,8	89,7	188,3	122,2	224,1	93,1%
Okres Žiar nad Hronom	408,5	380,8	311,7	82,4	16,5	117,1	8,3%
Banskobystrický kraj	852,1	695,1	697,8	376,2	272,8	429,4	-19,2%
Okres Stará Ľubovňa	66,0	47,4	0,0	47,2	34,6	42,6	45,0%
Okres Svidník	0,0	0,0	0,0	0,0	0,0	0,0	-
Okres Vranov nad Topľou	0,0	0,0	0,0	23,2	52,7	22,4	-15,4%
Okres Bardejov	4024,4	2832,8	2708,9	364,8	512,8	1046,4	-12,0%
Okres Humenné	0,0	25,9	0,0	8,2	0,0	6,8	-60,3%
Okres Kežmarok	1439,8	975,3	886,3	31,4	0,0	417,9	11,0%

Okres Levoča	4424,2	2874,3	269,9	65,6	0,0	656,6	63,9%
Okres Medzilaborce	0,0	0,0	0,0	0,0	0,0	0,0	-
Okres Poprad	2062,7	2379,3	1968,0	397,9	555,1	819,8	47,5%
Okres Prešov	745,0	812,4	480,4	248,6	124,5	439,1	-60,6%
Okres Sabinov	912,9	629,0	595,8	0,0	0,0	422,4	-30,1%
Okres Snina	224,2	46,5	78,9	18,8	22,4	37,9	-
Okres Stropkov	0,0	0,0	0,0	0,0	0,0	0,0	-
Prešovský kraj	1169,8	904,1	752,0	141,5	189,6	376,6	-8,5%
Okres Gelnica	1150,8	2095,3	2547,1	80,3	17,0	526,9	78,0%
Okres Košice I	507,0	268,7	56,1	354,4	62,3	270,6	-24,9%
Okres Košice II	573,8	352,4	231,9	106,9	9,5	138,4	15,5%
Okres Košice III	496,9	350,3	251,9	193,8	38,2	176,2	94,2%
Okres Košice IV	485,3	0,0	57,0	50,1	0,0	60,4	-44,1%
Okres Košice - okolie	1041,9	643,5	825,6	195,8	191,7	360,9	15,4%
Okres Michalovce	1058,7	1130,4	967,4	662,8	90,9	641,8	2,6%
Okres Rožňava	1348,4	1734,5	695,3	176,1	76,2	447,5	14,3%
Okres Sobrance	1061,6	3173,8	1657,0	280,1	191,8	509,5	237,8%
Okres Spišská Nová Ves	166,6	128,0	42,1	78,0	47,9	83,7	-51,3%
Okres Trebišov	840,3	1509,6	1044,9	353,6	554,5	601,2	14,0%
Košický kraj	803,6	852,9	676,6	240,2	129,9	355,4	6,7%
Slovenská republika	1552,5	1326,1	1148,7	319,3	216,5	539,5	-9,7%