

Týždenné hlásenie za SR v roku 2024 – 13. kalendárny týždeň

Percento hlásiacich ambulancií lekárov

Ambulancie - pediatri (P) 49

Ambulancie - dospelí (D) 39

Stupeň aktivity 2 – Sporadický výskyt

Akútne respiračné ochorenia (ARO), chrípka a chrípke podobné ochorenia (CHPO) a úmrtia podľa vekových skupín, Slovenská republika

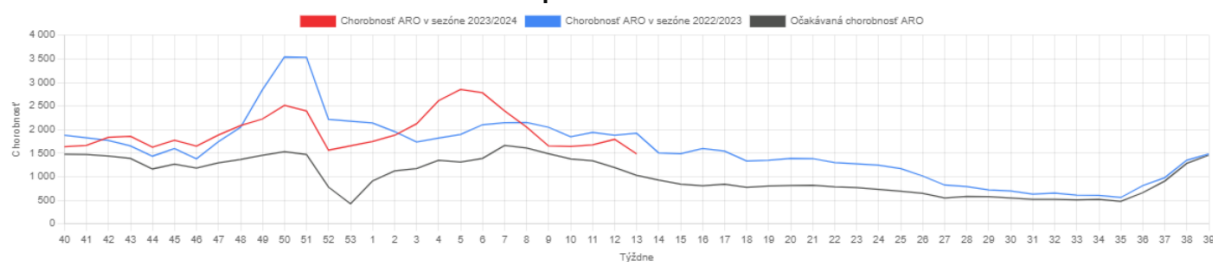
Veková skupina	0 až 5	6 až 14	15 až 19	20 až 59	60 a viac	Spolu
Všetky ARO	8524	8193	3442	10520	3327	34006
Chorobnosť ARO	4940,6	3253,6	2715,3	892,1	656,4	1484,3
Z nich CHPO	780	811	335	807	257	2990
Chorobnosť CHPO	452,1	322,1	264,3	68,4	50,7	130,5
Úmrtia	0	0	0	0	0	0

Komplikácie akútnych respiračných ochorení podľa vekových skupín

Veková skupina	0 až 5	6 až 14	15 až 19	20 až 59	60 a viac	Spolu
Pneumónie	44	31	9	43	24	151
Otitídy	147	122	34	62	29	394
Sinusitídy	120	202	71	173	45	611
Komplikácie spolu	311	355	114	278	98	1156
%komplikácií z ARO	3,6	4,3	3,3	2,6	2,9	3,4

obr1

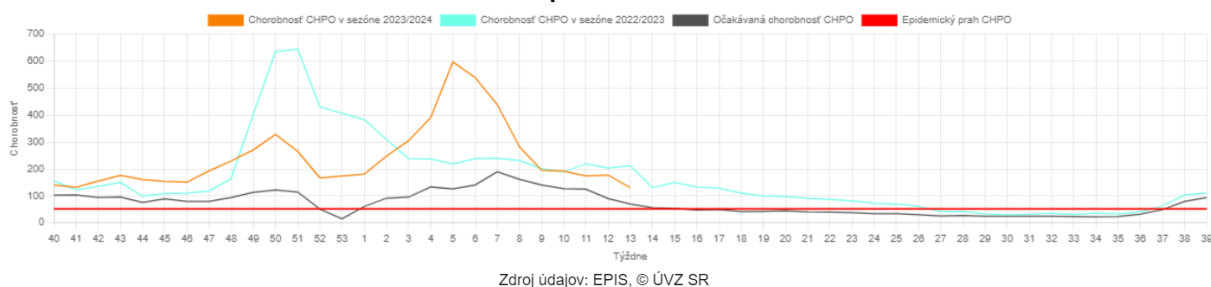
Chorobnosť ARO - Slovenská republika - v sezónach 2022/2023 a 2023/2024



Zdroj údajov: EPIS, © ÚVZ SR

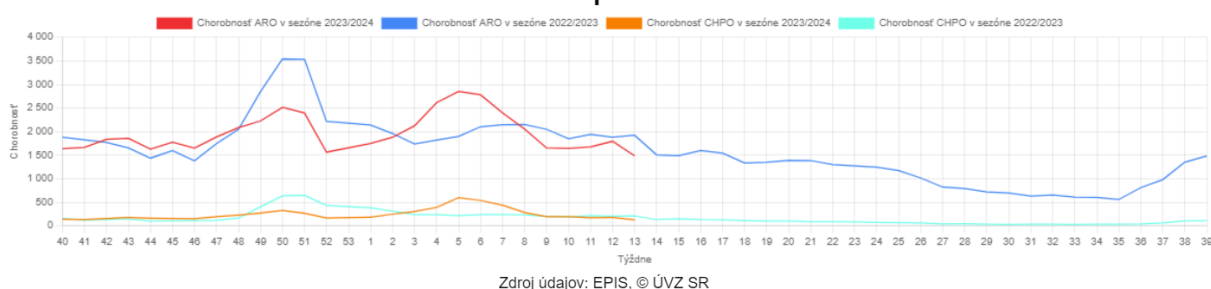
obr2

Chorobnosť CHPO - Slovenská republika - v sezónach 2022/2023 a 2023/2024



obr3

Chorobnosť ARO a CHPO - Slovenská republika - v sezónach 2022/2023 a 2023/2024

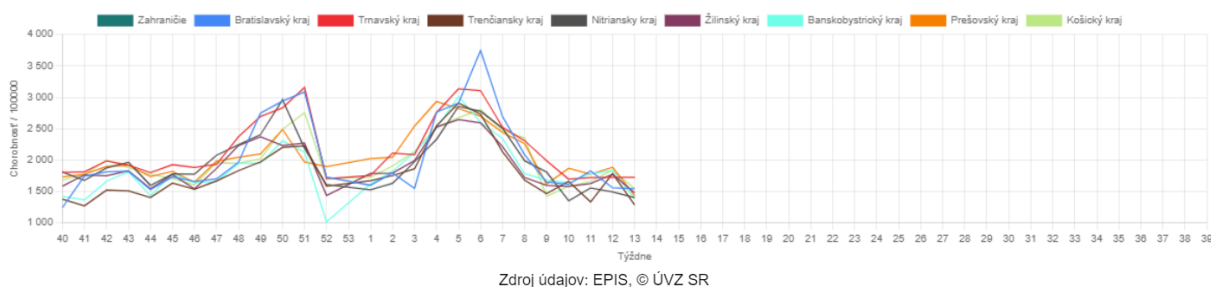


Chorobnosť na akútne respiračné ochorenia podľa krajov a vekových skupín

Územná jednotka	0 až 5	6 až 14	15 až 19	20 až 59	60 a viac	Spolu	Porovnanie
Zahranie							
Bratislavský kraj	4455,6	3555,7	1997,7	1160,5	519,7	1542,3	-1,1%
Trnavský kraj	6712,0	4321,7	3107,1	1007,7	698,0	1725,4	-0,0%
Trenčiansky kraj	4542,6	3426,3	2816,9	708,9	531,8	1285,1	-27,9%
Nitriansky kraj	4745,2	3735,3	3500,5	820,6	641,1	1401,4	-6,2%
Žilinský kraj	4600,6	3138,9	2196,0	933,8	646,3	1479,0	-16,7%
Banskobystrický kraj	4516,8	3358,7	2784,0	867,4	670,4	1384,4	-24,6%
Prešovský kraj	4909,5	2714,0	2391,4	797,3	724,1	1432,0	-24,1%
Košický kraj	5087,7	2956,9	2494,6	954,9	626,9	1544,8	-16,0%
Slovenská republika	4940,6	3253,6	2715,3	892,1	656,4	1484,3	-17,2%

obr4

**Chorobnosť na akútne respiračné ochorenia podľa krajov
Sezóna 2023/2024**

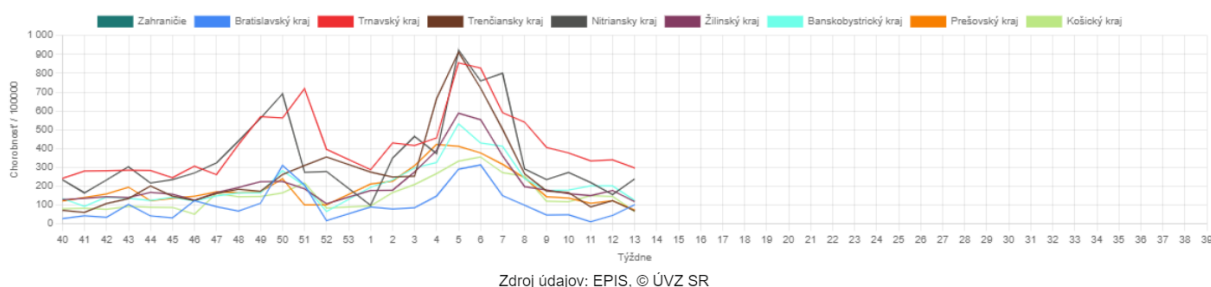


Chorobnosť na chrípku a chrípke podobné ochorenia podľa krajov a vekových skupín

Územná jednotka	0 až 5	6 až 14	15 až 19	20 až 59	60 a viac	Spolu	Porovnanie
Zahranicie							
Bratislavský kraj	58,2	109,7	277,5	104,4	78,4	101,8	125,9%
Trnavský kraj	1542,9	973,6	667,9	98,3	53,8	297,0	-12,6%
Trenčiansky kraj	194,2	235,1	101,5	44,4	17,6	68,9	-44,2%
Nitriansky kraj	705,8	700,1	652,5	133,8	112,9	238,9	54,2%
Žilinský kraj	439,4	321,5	183,0	42,9	55,5	118,1	-33,1%
Banskobystrický kraj	263,3	139,9	133,8	124,3	84,8	124,5	-38,3%
Prešovský kraj	284,1	168,6	230,0	24,5	20,8	74,3	-39,4%
Košický kraj	219,9	135,0	96,2	40,6	22,7	65,7	-54,9%
Slovenská republika	452,1	322,1	264,3	68,4	50,7	130,5	-26,4%

obr5

**Chorobnosť na chrípku a chrípke podobné ochorenia podľa krajov
Sezóna 2023/2024**



Chorobnosť na akútne respiračné ochorenia podľa okresov, krajov a vekových skupín

Územná jednotka	0 až 5	6 až 14	15 až 19	20 až 59	60 a viac	Spolu	Porovnanie
Okres Bratislava V	4037,7	3246,6	5862,5	2736,3	2167,5	2427,4	17,0%
Okres Bratislava I	0,0	0,0	0,0	3222,1	0,0	2050,3	162,5%
Okres Senec	4082,5	2736,7	965,5	752,9	0,0	1588,7	-43,9%
Okres Bratislava II	5017,4	5146,0	1513,5	1289,5	310,4	1514,2	1,1%
Okres Bratislava III	9680,8	8661,2	3087,1	1473,5	1635,5	4891,5	606,5%
Okres Bratislava IV	0,0	0,0	0,0	537,3	355,2	642,6	-55,0%
Okres Malacky	0,0	0,0	0,0	463,9	596,4	357,8	-82,6%
Okres Pezinok	1620,7	942,7	1161,7	1270,9	325,9	1045,2	10,8%
Bratislavský kraj	4455,6	3555,7	1997,7	1160,5	519,7	1542,3	-1,1%
Okres Dunajská Streda	7859,7	5080,6	3195,3	1002,0	747,3	1816,1	-18,3%
Okres Galanta	2176,2	2167,5	1076,8	869,6	748,9	1037,1	-35,3%
Okres Hlohovec	6230,2	4064,6	4248,9	1371,9	676,6	2086,2	32,5%
Okres Piešťany	5404,1	3757,9	3361,0	781,8	444,0	1334,1	19,2%
Okres Senica	4712,3	4111,6	2516,6	1415,1	1368,2	1958,8	18,5%
Okres Skalica	10685,3	4282,1	3860,6	775,7	819,7	1914,9	22,0%
Okres Trnava	6581,4	4279,5	3092,4	989,9	345,3	1764,7	12,9%
Trnavský kraj	6712,0	4321,7	3107,1	1007,7	698,0	1725,4	-0,0%
Okres Partizánske	6034,5	7036,6	7633,6	924,2	246,5	1757,1	32,0%
Okres Prievidza	5259,4	3418,0	1877,6	836,6	486,1	1320,7	-4,4%
Okres Trenčín	5136,1	3356,8	3080,6	656,3	491,7	1240,8	-42,3%
Okres Bánovce nad Bebravou	4695,6	4048,1	2743,9	420,8	493,3	1331,9	-15,2%
Okres Ilava	2978,0	2811,2	5135,0	607,0	509,3	1193,8	-56,9%
Okres Myjava	9943,9	8768,5	5158,7	572,2	518,8	1731,3	-0,9%
Okres Nové Mesto nad Váhom	2773,2	2194,2	2045,0	1071,4	1081,6	1331,4	-7,8%
Okres Považská Bystrica	4079,5	2489,5	1755,7	531,5	313,9	952,4	-45,3%
Okres Púchov	2927,5	1835,8	1467,0	621,5	268,4	1031,8	-52,9%
Trenčiansky kraj	4542,6	3426,3	2816,9	708,9	531,8	1285,1	-27,9%
Okres Komárno	4135,3	3979,2	2679,0	509,0	454,0	1203,1	-24,0%
Okres Levice	5095,4	3750,0	3956,4	751,3	640,1	1242,1	-23,3%
Okres Nitra	7498,5	5853,4	2223,8	877,5	476,8	1971,1	-9,2%
Okres Nové Zámky	5330,7	4188,1	4005,4	1098,2	997,9	1846,7	17,5%

Okres Šaľa	1923,8	510,6	572,5	834,0	422,5	728,2	-51,9%
Okres Topoľčany	2143,4	763,7	1598,0	618,6	208,5	638,9	-9,5%
Okres Zlaté Moravce	3291,3	4209,0	6293,7	776,4	648,9	1590,0	-57,4%
Nitriansky kraj	4745,2	3735,3	3500,5	820,6	641,1	1401,4	-6,2%
Okres Bytča	4724,7	3991,6	3420,6	401,1	370,5	1264,6	-3,1%
Okres Čadca	3291,4	1673,9	1399,4	689,7	687,4	978,9	-29,1%
Okres Dolný Kubín	2248,8	2482,9	1840,3	1526,9	1139,3	1594,9	-21,7%
Okres Kysucké Nové Mesto	1851,9	1972,6	1652,4	884,2	620,2	1044,0	-7,0%
Okres Liptovský Mikuláš	4531,6	3081,1	2203,7	932,8	710,8	1453,1	-10,2%
Okres Martin	4923,7	3762,9	2326,2	1732,8	682,8	2032,0	-16,8%
Okres Námestovo	7104,2	4159,5	3151,7	723,7	429,4	2418,2	-2,7%
Okres Ružomberok	5780,1	4559,6	2383,5	988,8	724,5	1764,7	-9,4%
Okres Turčianske Teplice	2285,7	1552,8	0,0	660,1	424,1	700,4	-51,7%
Okres Tvrdošín	8057,4	2899,3	1818,8	756,8	1431,3	1721,7	-17,0%
Okres Žilina	3971,3	2659,2	1842,4	714,0	259,0	1065,5	-22,7%
Žilinský kraj	4600,6	3138,9	2196,0	933,8	646,3	1479,0	-16,7%
Okres Banská Bystrica	3676,9	2744,1	2935,8	798,6	133,7	1136,2	-54,7%
Okres Banská Štiavnica	1862,0	1967,9	2179,8	785,6	1032,0	1133,4	-23,4%
Okres Brezno	5314,0	4451,3	2327,7	765,2	640,2	1403,3	-1,6%
Okres Detva	5437,9	2316,6	3579,1	1884,3	1124,3	2074,3	-26,8%
Okres Krupina	0,0	0,0	0,0	582,3	590,8	566,3	-34,3%
Okres Lučenec	3345,5	2228,2	1824,7	992,0	864,3	1277,5	-22,5%
Okres Poltár	2430,9	2381,0	1478,5	227,5	166,9	601,1	-46,3%
Okres Revúca	4625,6	3788,8	2248,4	508,5	547,1	1416,4	-19,9%
Okres Rimavská Sobota	4113,5	2959,2	2254,3	1035,0	745,0	1524,7	-18,1%
Okres Veľký Krtíš	2422,6	1747,0	2664,6	1046,3	1100,3	1281,6	-43,3%
Okres Zvolen	8838,3	5654,0	3996,0	1078,9	711,0	1981,6	-14,2%
Okres Žarnovica	5808,9	4355,6	4185,4	1058,6	1039,0	1657,3	-5,9%
Okres Žiar nad Hronom	4044,1	3155,6	3168,8	621,9	322,7	1066,0	-13,6%
Banskobystrický kraj	4516,8	3358,7	2784,0	867,4	670,4	1384,4	-24,6%
Okres Stará Ľubovňa	5281,7	2356,5	1653,1	849,0	682,9	1474,3	-4,9%
Okres Svidník	4009,4	2449,0	2064,9	352,5	520,9	890,6	18,5%

Okres Vranov nad Topľou	3409,9	2351,4	2063,0	916,9	812,0	1407,5	-7,7%
Okres Bardejov	4930,3	3215,8	3165,9	1157,1	1137,6	1714,3	-9,5%
Okres Humenné	2149,8	1638,3	2762,5	540,3	681,6	862,1	-22,5%
Okres Kežmarok	2234,4	1410,6	1175,0	310,7	276,5	719,8	-64,1%
Okres Levoča	4282,5	2405,0	2656,9	290,7	330,4	959,4	-43,1%
Okres Medzilaborce	1254,5	1211,5	678,0	1248,5	931,8	1117,1	-1,5%
Okres Poprad	5967,0	3436,6	2837,3	785,4	645,2	1441,7	-26,5%
Okres Prešov	10197,1	4806,4	4697,5	1732,8	853,6	3199,2	7,5%
Okres Sabinov	10473,4	4579,2	2433,0	710,5	216,0	2409,0	-39,8%
Okres Snina	6278,0	2926,8	2279,5	610,3	1087,4	1385,4	-3,5%
Okres Stropkov	2886,9	2173,9	1051,9	575,5	331,6	795,6	-16,9%
Prešovský kraj	4909,5	2714,0	2391,4	797,3	724,1	1432,0	-24,1%
Okres Gelnica	3682,7	2051,5	1273,6	117,2	255,6	921,1	-14,0%
Okres Košice I	5948,6	2364,8	5310,6	2327,5	894,4	2417,8	9,4%
Okres Košice II	6148,3	2803,6	3040,0	1187,7	287,3	1495,6	-27,5%
Okres Košice III	5652,2	3620,1	2267,0	724,1	286,7	1276,3	-21,8%
Okres Košice IV	5694,0	2345,5	1336,9	1123,1	426,0	1287,1	-8,1%
Okres Košice - okolie	4058,4	2949,6	2967,6	1023,7	1359,7	1692,3	-8,6%
Okres Michalovce	3968,0	2346,9	2317,5	926,1	267,6	1496,6	-10,8%
Okres Rožňava	6786,2	5638,2	1954,5	941,0	751,5	1808,4	-16,3%
Okres Sobrance	4777,1	2929,7	1449,9	266,8	319,7	978,7	-49,4%
Okres Spišská Nová Ves	4738,5	2123,8	1969,3	455,8	406,2	1158,2	-27,3%
Okres Trebišov	4736,4	3195,6	2422,3	752,2	742,2	1507,9	-8,8%
Košický kraj	5087,7	2956,9	2494,6	954,9	626,9	1544,8	-16,0%
Slovenská republika	4940,6	3253,6	2715,3	892,1	656,4	1484,3	-17,2%

Chorobnosť na chrípku a chrípke podobné ochorenia podľa okresov, krajov a vekových skupín

Územná jednotka	0 až 5	6 až 14	15 až 19	20 až 59	60 a viac	Spolu	Porovnanie
Okres Bratislava V	310,6	624,3	1832,0	216,0	0,0	298,5	-
Okres Bratislava I	0,0	0,0	0,0	0,0	0,0	0,0	-
Okres Senec	0,0	0,0	0,0	0,0	0,0	0,0	-100,0%
Okres Bratislava II	0,0	0,0	0,0	274,4	217,3	224,6	149,2%
Okres Bratislava III	0,0	0,0	0,0	226,7	0,0	79,5	3,4%

Okres Bratislava IV	0,0	0,0	0,0	0,0	0,0	0,0	-100,0%
Okres Malacky	0,0	0,0	0,0	0,0	99,4	19,9	-
Okres Pezinok	0,0	0,0	0,0	0,0	0,0	0,0	-
Bratislavský kraj	58,2	109,7	277,5	104,4	78,4	101,8	125,9%
Okres Dunajská Streda	1927,6	1231,4	512,1	51,0	7,8	279,6	-34,9%
Okres Galanta	0,0	0,0	0,0	0,0	0,0	0,0	-100,0%
Okres Hlohovec	1938,3	1027,3	885,2	246,2	182,1	499,1	-8,5%
Okres Piešťany	900,7	758,8	572,1	140,5	120,0	252,1	9,2%
Okres Senica	2123,1	1348,1	1125,8	161,3	185,8	488,8	0,8%
Okres Skalica	0,0	0,0	0,0	0,0	0,0	0,0	-100,0%
Okres Trnava	1870,3	1152,8	1178,1	203,8	48,0	462,7	24,0%
Trnavský kraj	1542,9	973,6	667,9	98,3	53,8	297,0	-12,6%
Okres Partizánske	0,0	0,0	0,0	13,8	0,0	7,6	-87,5%
Okres Prievidza	121,4	157,8	0,0	57,3	11,9	54,7	-37,8%
Okres Trenčín	34,0	23,2	0,0	38,8	0,0	25,2	-73,5%
Okres Bánovce nad Bebravou	412,8	885,5	182,9	24,8	0,0	163,1	303,8%
Okres Ilava	99,3	267,7	586,9	0,0	0,0	64,3	-78,4%
Okres Myjava	962,3	689,7	793,7	158,3	135,3	252,3	60,0%
Okres Nové Mesto nad Váhom	92,4	60,9	63,9	75,3	35,3	63,4	-34,6%
Okres Považská Bystrica	0,0	76,6	0,0	6,7	0,0	10,8	-92,7%
Okres Púchov	357,0	153,0	0,0	20,7	0,0	72,8	-71,4%
Trenčiansky kraj	194,2	235,1	101,5	44,4	17,6	68,9	-44,2%
Okres Komárno	217,6	202,3	124,6	91,2	32,4	94,2	65,7%
Okres Levice	489,9	375,0	172,0	30,2	42,7	81,8	-63,0%
Okres Nitra	454,5	214,8	111,2	84,9	0,0	109,9	-40,0%
Okres Nové Zámky	1167,7	1193,5	1158,9	308,3	295,7	502,4	129,4%
Okres Šaľa	0,0	0,0	0,0	0,0	0,0	0,0	-100,0%
Okres Topoľčany	93,2	58,7	165,3	3,7	8,0	19,7	-52,0%
Okres Zlaté Moravce	1219,0	1611,9	1398,6	399,9	0,0	540,2	341,7%
Nitriansky kraj	705,8	700,1	652,5	133,8	112,9	238,9	54,2%
Okres Bytča	291,6	336,1	371,8	0,0	0,0	78,8	-25,6%
Okres Čadca	1237,8	380,4	130,2	21,9	34,4	141,1	-31,3%

Okres Dolný Kubín	0,0	0,0	0,0	55,5	22,3	34,5	-15,7%
Okres Kysucké Nové Mesto	48,7	66,9	122,4	7,4	0,0	22,6	-70,9%
Okres Liptovský Mikuláš	617,9	472,3	345,7	130,8	127,6	215,2	6,9%
Okres Martin	22,4	57,9	84,1	61,0	32,5	48,3	-26,9%
Okres Námestovo	116,0	260,0	119,7	42,6	0,0	93,5	-72,4%
Okres Ružomberok	1565,4	1282,4	507,1	86,3	88,7	363,2	-17,0%
Okres Turčianske Teplice	0,0	0,0	0,0	16,1	0,0	9,5	-89,6%
Okres Tvrdošín	86,6	181,2	0,0	128,1	508,9	199,2	162,3%
Okres Žilina	179,2	230,3	131,6	0,0	0,0	40,4	-66,5%
Žilinský kraj	439,4	321,5	183,0	42,9	55,5	118,1	-33,1%
Okres Banská Bystrica	0,0	0,0	0,0	93,2	0,0	43,7	16,7%
Okres Banská Štiavnica	0,0	0,0	0,0	46,2	240,8	80,4	-50,0%
Okres Brezno	96,6	0,0	0,0	0,0	22,1	11,4	-33,3%
Okres Detva	0,0	0,0	0,0	87,6	0,0	43,2	-57,6%
Okres Krupina	0,0	0,0	0,0	37,6	0,0	25,7	-
Okres Lučenec	727,3	0,0	0,0	154,4	148,6	163,2	-48,9%
Okres Poltár	607,7	614,4	268,8	0,0	0,0	106,1	-58,3%
Okres Revúca	140,2	168,4	149,9	91,1	37,7	98,2	-58,4%
Okres Rimavská Sobota	0,0	0,0	0,0	239,1	133,0	147,8	-15,2%
Okres Veľký Krtíš	446,3	365,6	288,1	163,1	137,5	197,5	-74,8%
Okres Zvolen	476,3	214,7	399,6	309,1	199,6	284,4	34,7%
Okres Žarnovica	181,5	65,0	239,2	16,4	34,6	42,0	-50,4%
Okres Žiar nad Hronom	367,6	299,2	207,8	17,4	0,0	65,5	-20,0%
Banskobystrický kraj	263,3	139,9	133,8	124,3	84,8	124,5	-38,3%
Okres Stará Ľubovňa	88,0	15,8	30,1	8,3	0,0	16,8	300,0%
Okres Svidník	0,0	0,0	0,0	0,0	0,0	0,0	-
Okres Vranov nad Topľou	39,9	27,2	0,0	11,6	10,5	15,2	-39,2%
Okres Bardejov	1794,9	1289,5	1568,9	84,9	45,2	379,0	-6,1%
Okres Humenné	0,0	0,0	0,0	0,0	0,0	0,0	-100,0%
Okres Kežmarok	96,4	22,6	23,5	15,5	0,0	22,9	-82,5%

Okres Levoča	72,6	0,0	0,0	0,0	0,0	5,2	-95,0%
Okres Medzilaborce	0,0	0,0	0,0	0,0	0,0	0,0	-
Okres Poprad	103,6	109,5	53,0	42,3	60,1	57,8	-60,0%
Okres Prešov	271,9	19,1	310,6	0,0	18,2	61,9	-64,0%
Okres Sabinov	177,5	0,0	0,0	0,0	0,0	19,8	-37,5%
Okres Snina	0,0	0,0	0,0	0,0	0,0	0,0	-
Okres Stropkov	0,0	0,0	0,0	0,0	0,0	0,0	-
Prešovský kraj	284,1	168,6	230,0	24,5	20,8	74,3	-39,4%
Okres Gelnica	0,0	0,0	0,0	25,1	0,0	11,7	-79,5%
Okres Košice I	139,4	65,7	123,5	75,3	30,3	70,9	-36,6%
Okres Košice II	344,0	154,0	121,6	47,0	0,0	65,8	41,3%
Okres Košice III	372,7	155,7	84,0	91,8	38,2	94,5	-46,5%
Okres Košice IV	142,3	43,4	0,0	54,8	13,3	44,6	-2,4%
Okres Košice - okolie	117,6	93,8	78,1	15,1	8,7	35,9	-70,8%
Okres Michalovce	517,6	296,6	283,8	31,5	0,0	152,5	-18,9%
Okres Rožňava	549,4	451,1	127,5	75,8	74,2	147,2	-42,9%
Okres Sobrance	0,0	0,0	0,0	0,0	0,0	0,0	-100,0%
Okres Spišská Nová Ves	56,2	45,0	35,5	2,5	13,1	17,4	-85,2%
Okres Trebišov	61,1	0,0	0,0	54,5	40,5	39,1	-69,4%
Košický kraj	219,9	135,0	96,2	40,6	22,7	65,7	-54,9%
Slovenská republika	452,1	322,1	264,3	68,4	50,7	130,5	-26,4%