

## Týždenné hlásenie za SR v roku 2024 – 15. kalendárny týždeň

### Percento hlásiacich ambulancií lekárov

**Ambulancie - pediatri (P)** 54

**Ambulancie - dospelí (D)** 42

**Stupeň aktivity** 2 – Sporadický výskyt

### Akútne respiračné ochorenia (ARO), chrípka a chrípke podobné ochorenia (CHPO) a úmrtia podľa vekových skupín, Slovenská republika

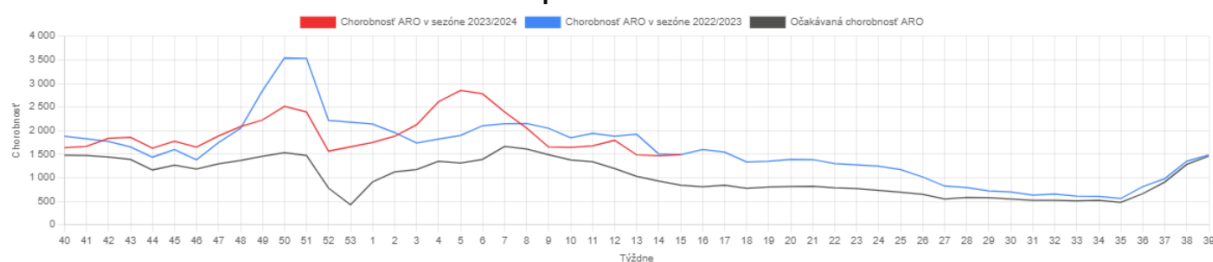
Veková skupina	0 až 5	6 až 14	15 až 19	20 až 59	60 a viac	Spolu
Všetky ARO	9110	8850	3753	11427	3922	37062
Chorobnosť ARO	4744,5	3157,9	2660,3	904,0	721,8	1488,1
Z nich CHPO	709	707	348	831	260	2855
Chorobnosť CHPO	369,2	252,3	246,7	65,7	47,9	114,6
Úmrtia	0	0	0	0	0	0

### Komplikácie akútnych respiračných ochorení podľa vekových skupín

Veková skupina	0 až 5	6 až 14	15 až 19	20 až 59	60 a viac	Spolu
Pneumónie	56	48	8	51	37	200
Otitídy	168	118	29	66	18	399
Sinusitídy	146	170	78	204	67	665
Komplikácie spolu	370	336	115	321	122	1264
%komplikácií z ARO	4,1	3,8	3,1	2,8	3,1	3,4

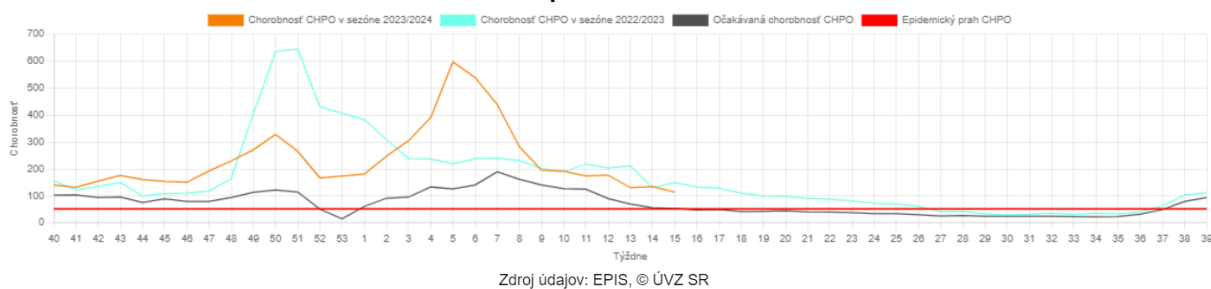
## obr1

### Chorobnosť ARO - Slovenská republika - v sezónach 2022/2023 a 2023/2024



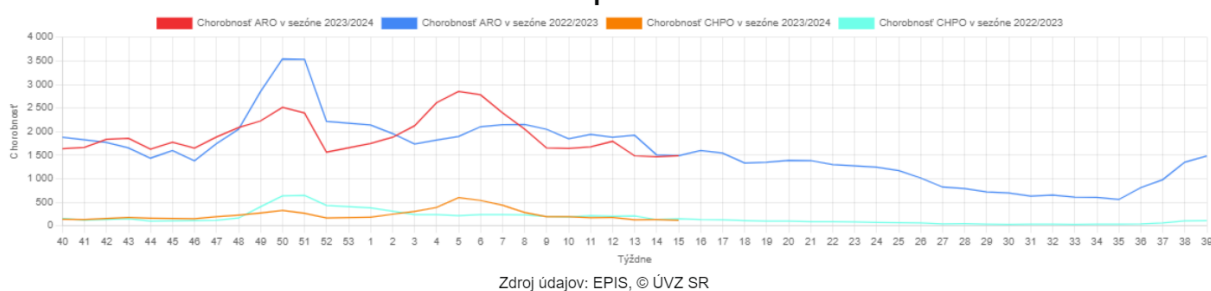
obr2

## Chorobnosť CHPO - Slovenská republika - v sezónach 2022/2023 a 2023/2024



obr3

## Chorobnosť ARO a CHPO - Slovenská republika - v sezónach 2022/2023 a 2023/2024

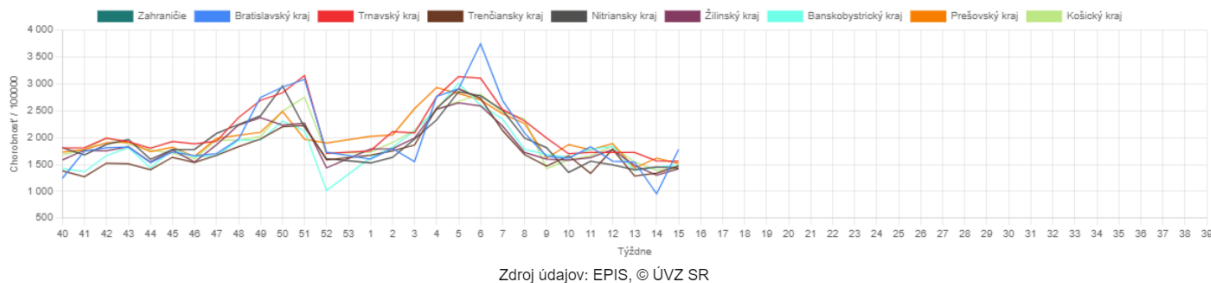


## Chorobnosť na akútne respiračné ochorenia podľa krajov a vekových skupín

Územná jednotka	0 až 5	6 až 14	15 až 19	20 až 59	60 a viac	Spolu	Porovnanie
Zahranie							
Bratislavský kraj	5687,5	4187,8	2547,1	1035,2	616,0	1779,0	87,1%
Trnavský kraj	5592,0	3375,5	2764,5	1002,1	758,1	1559,9	-0,4%
Trenčiansky kraj	5142,5	3928,0	3011,1	826,6	466,0	1470,8	10,1%
Nitriansky kraj	5145,2	3948,7	3740,9	750,1	600,5	1433,1	-1,3%
Žilinský kraj	3935,6	2597,4	2249,8	930,1	915,7	1418,2	9,2%
Banskobystrický kraj	5215,5	3524,6	2759,4	915,5	724,6	1493,5	3,1%
Prešovský kraj	4529,5	2800,7	2375,5	888,3	885,9	1516,1	-6,4%
Košický kraj	4713,4	2834,9	2127,0	878,0	593,0	1415,5	1,8%
Slovenská republika	4744,5	3157,9	2660,3	904,0	721,8	1488,1	1,7%

obr4

**Chorobnosť na akútne respiračné ochorenia podľa krajov  
Sezóna 2023/2024**

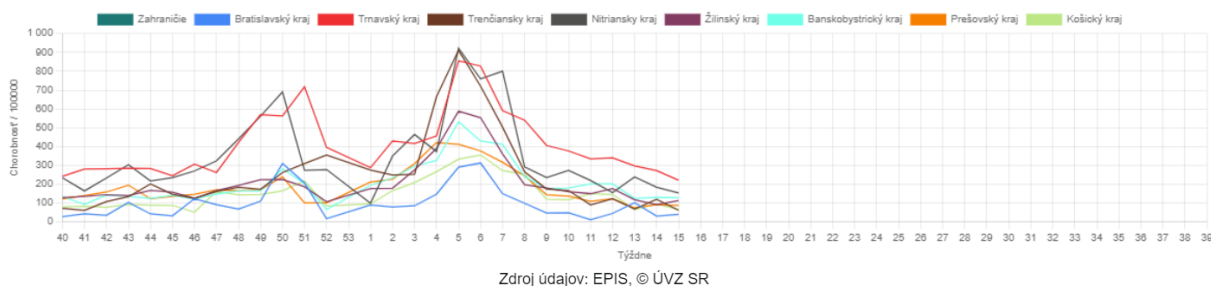


**Chorobnosť na chrípku a chrípke podobné ochorenia podľa krajov a vekových skupín**

Územná jednotka	0 až 5	6 až 14	15 až 19	20 až 59	60 a viac	Spolu	Porovnanie
Zahranicie							
Bratislavský kraj	0,0	0,0	0,0	59,8	43,2	39,7	27,9%
Trnavský kraj	1055,9	597,0	451,3	98,0	64,2	221,0	-18,9%
Trenčiansky kraj	245,8	201,8	141,0	24,6	9,6	61,4	-48,8%
Nitriansky kraj	538,1	487,6	579,9	62,9	41,7	153,6	-16,5%
Žilinský kraj	301,4	185,2	214,1	71,4	87,3	113,1	23,2%
Banskobystrický kraj	330,6	200,4	266,3	104,3	71,6	128,0	-1,4%
Prešovský kraj	302,3	215,9	187,0	35,8	20,9	87,3	-4,2%
Košický kraj	142,2	104,9	73,8	57,7	36,6	65,6	-31,5%
Slovenská republika	369,2	252,3	246,7	65,7	47,9	114,6	-14,6%

obr5

**Chorobnosť na chrípku a chrípke podobné ochorenia podľa krajov  
Sezóna 2023/2024**



**Chorobnosť na akútne respiračné ochorenia podľa okresov, krajov a vekových skupín**

Územná jednotka	0 až 5	6 až 14	15 až 19	20 až 59	60 a viac	Spolu	Porovnanie
Okres Bratislava V	7454,3	3579,5	3908,3	1991,7	576,5	2501,3	67,7%
Okres Bratislava I	0,0	0,0	0,0	3862,9	1176,3	2823,5	100,0%
Okres Senec	3693,7	3024,7	1737,8	833,5	0,0	1703,7	593,3%
Okres Bratislava II	4076,7	4592,8	1457,4	987,7	558,7	1318,4	-7,9%
Okres Bratislava III	7365,8	7132,7	882,0	901,0	1254,5	2510,8	202,8%
Okres Bratislava IV	0,0	0,0	0,0	1027,6	892,1	1304,8	276,9%
Okres Malacky	9507,2	5904,1	6464,1	463,9	397,6	3160,8	783,3%
Okres Pezinok	694,6	1414,0	387,2	586,6	325,9	620,0	16,7%
<b>Bratislavský kraj</b>	<b>5687,5</b>	<b>4187,8</b>	<b>2547,1</b>	<b>1035,2</b>	<b>616,0</b>	<b>1779,0</b>	<b>87,1%</b>
Okres Dunajská Streda	7836,9	4243,3	3118,2	1034,5	789,6	1835,3	-11,8%
Okres Galanta	5158,5	3334,6	2584,4	1109,8	906,5	1553,2	7,7%
Okres Hlohovec	6329,1	2705,5	2427,9	948,5	667,9	1455,4	-10,2%
Okres Piešťany	4662,3	3266,5	3146,5	891,8	600,0	1381,3	-8,4%
Okres Senica	2485,6	2156,9	1324,5	986,5	858,2	1182,6	6,5%
Okres Skalica	3419,3	3022,7	1750,1	825,9	1016,2	1250,2	-4,8%
Okres Trnava	4616,5	3065,5	3202,9	1045,8	584,7	1546,2	33,3%
<b>Trnavský kraj</b>	<b>5592,0</b>	<b>3375,5</b>	<b>2764,5</b>	<b>1002,1</b>	<b>758,1</b>	<b>1559,9</b>	<b>-0,4%</b>
Okres Partizánske	3532,4	3222,3	3762,3	827,6	65,7	1193,8	37,3%
Okres Prievidza	4660,6	2927,9	2153,0	714,5	284,9	1047,1	13,3%
Okres Trenčín	5408,2	3628,8	2765,6	1009,7	526,0	1586,3	10,3%
Okres Bánovce nad Bebravou	6127,5	4229,9	1905,5	603,5	483,2	1445,6	23,0%
Okres Ilava	9529,5	6064,3	7746,5	1050,2	395,4	3036,6	68,1%
Okres Myjava	5292,7	4876,8	2976,2	620,9	541,3	1419,4	-6,8%
Okres Nové Mesto nad Váhom	4381,6	2815,9	2914,1	862,0	569,7	1285,7	-1,3%
Okres Považská Bystrica	4707,1	3906,5	1984,7	955,7	826,5	1401,1	24,7%
Okres Púchov	2249,2	4105,0	1939,7	314,2	341,6	1542,1	-39,7%
<b>Trenčiansky kraj</b>	<b>5142,5</b>	<b>3928,0</b>	<b>3011,1</b>	<b>826,6</b>	<b>466,0</b>	<b>1470,8</b>	<b>10,1%</b>
Okres Komárno	3874,2	3480,1	2990,5	720,1	542,5	1201,0	-14,2%
Okres Levice	7513,8	6324,1	4986,0	949,0	616,4	1926,6	40,9%
Okres Nitra	7220,8	5602,8	4299,4	1043,3	858,3	2328,8	24,1%
Okres Nové Zámky	3989,5	3069,4	4146,7	616,0	629,6	1205,5	-25,1%

Okres Šaľa	4168,2	3573,9	3244,3	567,6	607,4	1066,8	-46,9%
Okres Topoľčany	1899,3	1169,5	1358,1	684,6	380,9	737,9	12,5%
Okres Zlaté Moravce	7923,6	3223,9	2447,6	1411,6	599,0	2125,1	-8,6%
<b>Nitriansky kraj</b>	<b>5145,2</b>	<b>3948,7</b>	<b>3740,9</b>	<b>750,1</b>	<b>600,5</b>	<b>1433,1</b>	<b>-1,3%</b>
Okres Bytča	4759,7	2487,4	2260,6	421,1	330,5	926,6	2,5%
Okres Čadca	2661,7	1946,0	2278,2	592,9	586,3	993,8	26,7%
Okres Dolný Kubín	2725,9	1471,4	1752,6	1192,7	1251,0	1364,0	-12,0%
Okres Kysucké Nové Mesto	1462,0	1170,2	1468,8	627,0	615,1	768,2	-15,0%
Okres Liptovský Mikuláš	4394,3	3148,6	2722,2	682,3	733,6	1331,1	3,4%
Okres Martin	4041,2	3374,2	1921,8	1989,0	1915,0	2206,4	11,2%
Okres Námestovo	4262,5	2881,3	2633,1	1172,0	1618,0	1894,2	21,6%
Okres Ružomberok	3793,2	2580,8	1956,9	712,9	565,7	1167,0	5,9%
Okres Turčianske Teplice	3542,9	1242,2	1716,7	908,6	629,2	1041,1	24,1%
Okres Tvrdošín	6961,9	2877,9	3043,3	852,5	1316,4	1779,2	0,4%
Okres Žilina	4740,1	2957,5	2220,7	694,6	470,2	1387,5	10,1%
<b>Žilinský kraj</b>	<b>3935,6</b>	<b>2597,4</b>	<b>2249,8</b>	<b>930,1</b>	<b>915,7</b>	<b>1418,2</b>	<b>9,2%</b>
Okres Banská Bystrica	5556,3	4230,4	4526,0	1324,2	554,4	1887,2	18,1%
Okres Banská Štiavnica	2628,7	1676,4	2043,6	958,9	877,2	1151,1	-42,7%
Okres Brezno	10579,7	5467,4	3928,1	1118,1	794,8	2579,0	120,8%
Okres Detva	8872,4	5888,0	3042,2	1110,1	687,1	1928,4	4,8%
Okres Krupina	0,0	0,0	0,0	610,4	454,5	547,0	70,0%
Okres Lučenec	3248,5	2017,5	940,0	1241,0	1221,7	1413,9	-3,2%
Okres Poltár	3889,4	2381,0	2016,1	433,5	500,7	954,6	7,1%
Okres Revúca	3597,7	3255,6	1798,7	891,3	1018,8	1458,3	21,5%
Okres Rimavská Sobota	4397,7	3008,9	2958,9	812,2	855,2	1595,9	-2,2%
Okres Veľký Krtíš	2677,6	2275,1	1944,4	952,9	756,4	1157,1	4,1%
Okres Zvolen	9014,7	4759,3	3574,2	1152,1	795,5	1954,3	8,1%
Okres Žarnovica	5173,6	4826,9	2870,0	644,4	504,2	1316,5	-12,7%
Okres Žiar nad Hronom	3022,9	2339,5	1818,2	548,0	272,7	812,6	-38,0%
<b>Banskobystrický kraj</b>	<b>5215,5</b>	<b>3524,6</b>	<b>2759,4</b>	<b>915,5</b>	<b>724,6</b>	<b>1493,5</b>	<b>3,1%</b>
Okres Stará Ľubovňa	5513,8	3158,7	1918,2	719,3	564,4	1455,8	7,4%
Okres Svidník	1415,1	1156,5	1075,9	323,1	532,1	554,2	-22,0%

Okres Vranov nad Topľou	2884,0	2186,6	2011,4	812,9	693,7	1321,3	-9,2%
Okres Bardejov	4984,3	3389,0	3528,3	1002,8	1195,8	1740,9	11,2%
Okres Humenné	548,7	934,4	1383,6	733,9	819,7	801,6	17,3%
Okres Kežmarok	4066,9	3182,2	2232,5	553,3	543,0	1492,5	-12,8%
Okres Levoča	3580,8	1823,4	1239,9	590,7	573,3	1005,6	-40,3%
Okres Medzilaborce	716,8	1101,3	1355,9	922,8	1973,3	1209,1	-13,2%
Okres Poprad	4810,4	3488,7	3678,3	1284,1	1340,1	1897,0	6,1%
Okres Prešov	7739,4	3711,9	2628,0	1691,1	830,9	2542,1	-13,6%
Okres Sabinov	9309,7	3522,5	1737,8	1894,8	345,6	3183,0	0,2%
Okres Snina	980,9	975,6	1761,4	465,7	534,2	611,5	-34,2%
Okres Stropkov	1924,6	1467,4	1282,1	674,5	574,8	835,7	70,1%
Prešovský kraj	4529,5	2800,7	2375,5	888,3	885,9	1516,1	-6,4%
Okres Gelnica	4036,8	1651,2	855,8	505,9	473,4	985,4	72,8%
Okres Košice I	5855,7	2121,3	1830,7	1795,7	503,0	1811,3	-12,8%
Okres Košice II	7125,7	2485,2	2051,0	656,8	60,0	1300,7	3,0%
Okres Košice III	4347,8	2413,4	2938,7	479,4	152,9	954,0	-17,5%
Okres Košice IV	4484,0	1563,7	1336,9	1286,3	279,6	1222,3	16,1%
Okres Košice - okolie	2411,5	2413,3	2525,1	512,0	622,0	1066,7	-17,4%
Okres Michalovce	4505,6	2735,6	2128,3	1012,5	511,2	1456,7	24,4%
Okres Rožňava	6165,8	5683,4	2523,9	945,0	760,8	1858,2	-12,3%
Okres Sobrance	2211,6	2441,4	1657,0	253,4	63,9	683,7	17,2%
Okres Spišská Nová Ves	5036,9	2735,8	1782,1	705,1	693,0	1380,6	-9,4%
Okres Trebišov	3817,5	2711,1	2519,0	1013,9	1101,2	1512,3	5,1%
Košický kraj	4713,4	2834,9	2127,0	878,0	593,0	1415,5	1,8%
Slovenská republika	4744,5	3157,9	2660,3	904,0	721,8	1488,1	1,7%

***Chorobnosť na chrípku a chrípke podobné ochorenia podľa okresov, krajov a vekových skupín***

Územná jednotka	0 až 5	6 až 14	15 až 19	20 až 59	60 a viac	Spolu	Porovnanie
Okres Bratislava V	0,0	0,0	0,0	0,0	0,0	0,0	-100,0%
Okres Bratislava I	0,0	0,0	0,0	0,0	0,0	0,0	-
Okres Senec	0,0	0,0	0,0	0,0	0,0	0,0	-
Okres Bratislava II	0,0	0,0	0,0	150,9	124,1	123,6	71,4%
Okres Bratislava III	0,0	0,0	0,0	47,4	0,0	23,0	-33,3%

Okres Bratislava IV	0,0	0,0	0,0	28,5	0,0	26,6	0,0%
Okres Malacky	0,0	0,0	0,0	0,0	0,0	0,0	-
Okres Pezinok	0,0	0,0	0,0	0,0	0,0	0,0	-
<b>Bratislavský kraj</b>	<b>0,0</b>	<b>0,0</b>	<b>0,0</b>	<b>59,8</b>	<b>43,2</b>	<b>39,7</b>	<b>27,9%</b>
Okres Dunajská Streda	1446,4	755,8	468,6	61,6	0,0	229,2	-33,3%
Okres Galanta	0,0	0,0	0,0	0,0	0,0	0,0	-100,0%
Okres Hlohovec	2531,6	816,7	505,8	218,9	161,9	420,8	-14,4%
Okres Piešťany	593,4	520,3	457,7	171,0	156,0	236,0	-12,0%
Okres Senica	0,0	0,0	0,0	138,0	143,0	104,2	-57,9%
Okres Skalica	0,0	0,0	102,9	0,0	0,0	3,7	-83,3%
Okres Trnava	1367,2	969,4	883,5	177,5	124,2	388,1	27,2%
<b>Trnavský kraj</b>	<b>1055,9</b>	<b>597,0</b>	<b>451,3</b>	<b>98,0</b>	<b>64,2</b>	<b>221,0</b>	<b>-18,9%</b>
Okres Partizánske	0,0	0,0	0,0	16,6	0,0	8,4	-57,1%
Okres Prievidza	233,0	227,2	0,0	29,8	0,0	47,4	1,1%
Okres Trenčín	102,0	138,9	35,0	12,3	0,0	31,4	26,7%
Okres Bánovce nad Bebravou	516,0	237,2	0,0	0,0	0,0	64,2	-63,2%
Okres Ilava	893,4	481,9	880,3	50,8	0,0	257,3	-50,4%
Okres Myjava	120,3	0,0	0,0	0,0	33,8	15,8	75,0%
Okres Nové Mesto nad Váhom	0,0	0,0	0,0	13,4	13,6	10,6	66,7%
Okres Považská Bystrica	0,0	0,0	0,0	49,4	38,4	41,8	-52,0%
Okres Púchov	249,9	416,5	342,3	96,7	56,9	195,1	-55,1%
<b>Trenčiansky kraj</b>	<b>245,8</b>	<b>201,8</b>	<b>141,0</b>	<b>24,6</b>	<b>9,6</b>	<b>61,4</b>	<b>-48,8%</b>
Okres Komárno	696,5	485,6	797,5	61,2	40,2	165,9	8,4%
Okres Levice	774,6	617,6	407,9	47,0	18,1	151,9	25,8%
Okres Nitra	454,5	680,2	926,6	60,7	68,1	235,3	520,7%
Okres Nové Zámky	705,1	535,4	601,9	97,8	73,3	190,5	-47,0%
Okres Šaľa	160,3	0,0	0,0	0,0	0,0	7,1	-98,1%
Okres Topoľčany	88,3	111,4	261,2	0,0	0,0	24,7	-8,9%
Okres Zlaté Moravce	121,9	179,1	0,0	705,8	0,0	198,7	30,0%
<b>Nitriansky kraj</b>	<b>538,1</b>	<b>487,6</b>	<b>579,9</b>	<b>62,9</b>	<b>41,7</b>	<b>153,6</b>	<b>-16,5%</b>
Okres Bytča	0,0	0,0	0,0	0,0	0,0	0,0	-
Okres Čadca	411,2	160,9	50,1	56,3	133,7	106,1	-29,8%

Okres Dolný Kubín	0,0	0,0	0,0	49,4	19,9	37,6	27,3%
Okres Kysucké Nové Mesto	97,5	133,7	61,2	75,8	0,0	64,3	143,8%
Okres Liptovský Mikuláš	412,0	337,3	475,3	188,4	163,0	214,6	30,4%
Okres Martin	76,7	16,5	32,0	101,4	133,8	84,4	55,7%
Okres Námestovo	58,0	151,6	279,3	126,0	323,6	157,3	233,3%
Okres Ružomberok	916,7	628,4	519,2	48,8	21,8	198,5	113,0%
Okres Turčianske Teplice	228,6	155,3	429,2	34,5	0,0	63,1	-9,1%
Okres Tvrdošín	616,1	171,8	304,3	101,9	202,5	180,9	-9,3%
Okres Žilina	205,3	104,7	191,9	0,0	0,0	45,4	-48,8%
<b>Žilinský kraj</b>	<b>301,4</b>	<b>185,2</b>	<b>214,1</b>	<b>71,4</b>	<b>87,3</b>	<b>113,1</b>	<b>23,2%</b>
Okres Banská Bystrica	0,0	0,0	0,0	41,4	83,2	38,4	-65,6%
Okres Banská Štiavnica	0,0	0,0	0,0	127,1	180,6	115,7	-20,0%
Okres Brezno	217,4	48,4	0,0	28,0	0,0	37,6	290,0%
Okres Detva	0,0	0,0	0,0	58,4	62,5	48,6	275,0%
Okres Krupina	0,0	0,0	0,0	0,0	22,7	6,4	-
Okres Lučenec	0,0	0,0	0,0	211,1	145,4	141,7	-30,8%
Okres Poltár	1337,0	768,0	672,0	0,0	0,0	206,8	-31,6%
Okres Revúca	46,7	28,1	50,0	260,2	145,5	176,8	160,0%
Okres Rimavská Sobota	618,2	330,5	520,9	123,9	77,0	215,8	-8,6%
Okres Veľký Krtíš	382,5	325,0	360,1	112,1	84,0	149,9	-14,0%
Okres Zvolen	411,6	55,7	414,4	145,2	97,0	152,4	141,1%
Okres Žarnovica	0,0	97,5	0,0	7,2	15,3	16,0	-83,7%
Okres Žiar nad Hronom	245,1	353,6	155,8	20,6	0,0	60,8	42,4%
<b>Banskobystrický kraj</b>	<b>330,6</b>	<b>200,4</b>	<b>266,3</b>	<b>104,3</b>	<b>71,6</b>	<b>128,0</b>	<b>-1,4%</b>
Okres Stará Ľubovňa	0,0	0,0	0,0	0,0	0,0	0,0	-100,0%
Okres Svidník	0,0	0,0	0,0	0,0	0,0	0,0	-
Okres Vranov nad Topľou	0,0	0,0	0,0	0,0	0,0	0,0	-
Okres Bardejov	1476,8	1293,5	1297,5	72,0	58,2	378,0	0,8%
Okres Humenné	0,0	0,0	0,0	0,0	0,0	0,0	-
Okres Kežmarok	369,7	135,4	23,5	14,8	0,0	72,5	-34,7%



Okres Levoča	338,7	188,6	59,0	36,5	19,8	76,5	211,1%
Okres Medzilaborce	0,0	0,0	0,0	0,0	0,0	0,0	-
Okres Poprad	61,1	40,4	26,1	64,3	62,3	58,5	-41,9%
Okres Prešov	104,6	117,8	0,0	152,3	0,0	96,3	-9,5%
Okres Sabinov	355,0	88,1	0,0	0,0	0,0	90,5	28,6%
Okres Snina	0,0	0,0	0,0	0,0	0,0	0,0	-100,0%
Okres Stropkov	0,0	0,0	0,0	0,0	0,0	0,0	-
<b>Prešovský kraj</b>	<b>302,3</b>	<b>215,9</b>	<b>187,0</b>	<b>35,8</b>	<b>20,9</b>	<b>87,3</b>	<b>-4,2%</b>
Okres Gelnica	0,0	0,0	0,0	37,2	18,9	23,0	59,4%
Okres Košice I	0,0	0,0	0,0	45,5	15,7	28,1	-54,2%
Okres Košice II	220,7	67,8	0,0	41,4	0,0	45,6	210,1%
Okres Košice III	248,4	116,8	0,0	30,6	0,0	43,0	-33,3%
Okres Košice IV	284,7	86,9	0,0	47,9	31,1	58,2	-8,5%
Okres Košice - okolie	0,0	26,8	104,1	10,0	0,0	15,5	-86,3%
Okres Michalovce	254,2	179,6	126,7	14,1	0,0	58,5	-31,6%
Okres Rožňava	378,1	446,5	114,7	107,7	55,7	150,4	-28,0%
Okres Sobrance	0,0	0,0	0,0	0,0	0,0	0,0	-100,0%
Okres Spišská Nová Ves	0,0	24,0	47,3	36,4	25,5	30,4	-73,5%
Okres Trebišov	288,1	138,6	167,9	173,3	161,9	173,6	26,5%
<b>Košický kraj</b>	<b>142,2</b>	<b>104,9</b>	<b>73,8</b>	<b>57,7</b>	<b>36,6</b>	<b>65,6</b>	<b>-31,5%</b>
<b>Slovenská republika</b>	<b>369,2</b>	<b>252,3</b>	<b>246,7</b>	<b>65,7</b>	<b>47,9</b>	<b>114,6</b>	<b>-14,6%</b>