

## Týždenné hlásenie za SR v roku 2024 – 16. kalendárny týždeň

### Percento hlásiacich ambulancií lekárov

**Ambulancie - pediatri (P)** 53

**Ambulancie - dospelí (D)** 42

**Stupeň aktivity** 2 – Sporadický výskyt

### Akútne respiračné ochorenia (ARO), chrípka a chrípke podobné ochorenia (CHPO) a úmrtia podľa vekových skupín, Slovenská republika

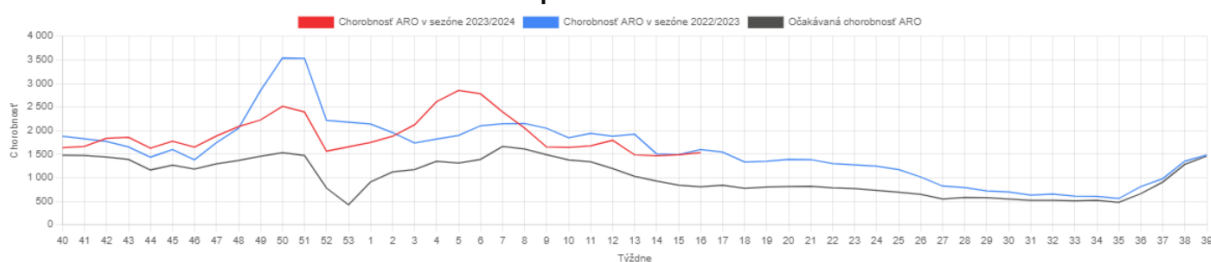
Veková skupina	0 až 5	6 až 14	15 až 19	20 až 59	60 a viac	Spolu
Všetky ARO	9625	9627	3770	11025	3610	37657
Chorobnosť ARO	5099,7	3494,8	2718,7	881,5	671,5	1531,9
Z nich CHPO	692	752	347	801	252	2844
Chorobnosť CHPO	366,7	273,0	250,2	64,0	46,9	115,7
Úmrtia	0	0	0	0	0	0

### Komplikácie akútnych respiračných ochorení podľa vekových skupín

Veková skupina	0 až 5	6 až 14	15 až 19	20 až 59	60 a viac	Spolu
Pneumónie	39	30	15	56	26	166
Otitídy	173	140	40	69	16	438
Sinusitídy	162	225	94	193	59	733
Komplikácie spolu	374	395	149	318	101	1337
%komplikácií z ARO	3,9	4,1	4,0	2,9	2,8	3,6

## obr1

### Chorobnosť ARO - Slovenská republika - v sezónach 2022/2023 a 2023/2024



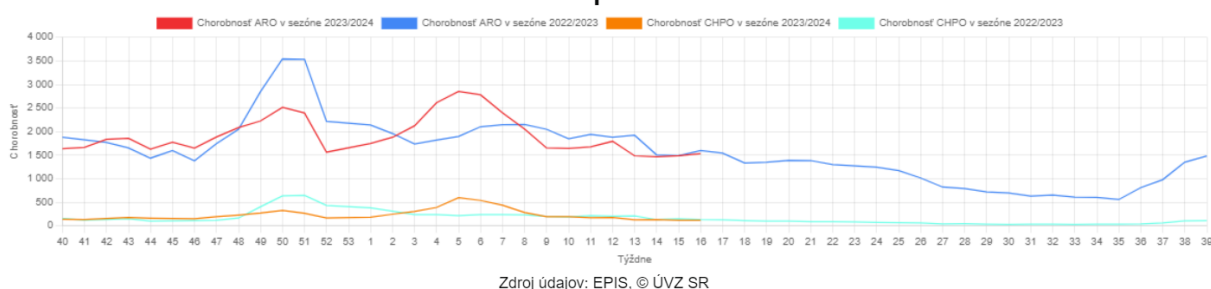
obr2

### Chorobnosť CHPO - Slovenská republika - v sezónach 2022/2023 a 2023/2024



obr3

### Chorobnosť ARO a CHPO - Slovenská republika - v sezónach 2022/2023 a 2023/2024

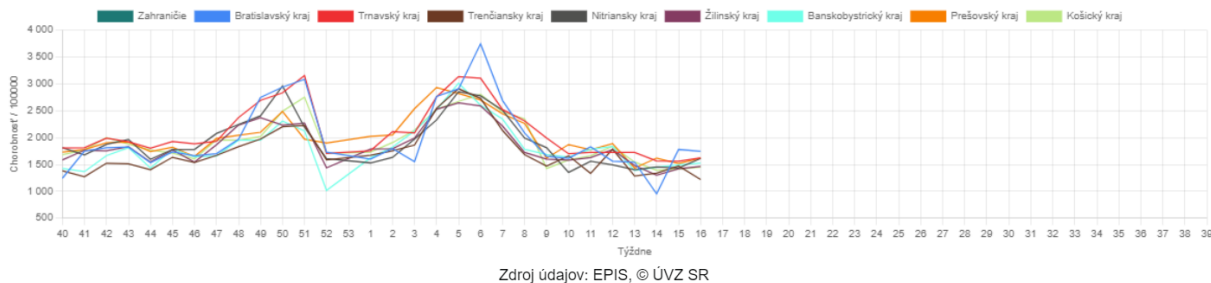


### Chorobnosť na akútne respiračné ochorenia podľa krajov a vekových skupín

Územná jednotka	0 až 5	6 až 14	15 až 19	20 až 59	60 a viac	Spolu	Porovnanie
Zahraniečie							
Bratislavský kraj	5289,6	3878,9	1725,3	1140,4	802,7	1741,9	-2,1%
Trnavský kraj	6445,4	4169,6	2963,5	918,7	625,8	1621,5	3,9%
Trenčiansky kraj	4458,1	3534,9	2205,3	748,7	579,0	1219,2	-17,1%
Nitriansky kraj	5631,0	4401,0	3542,2	927,4	605,7	1610,8	12,4%
Žilinský kraj	4770,8	2893,6	2377,2	811,0	708,2	1461,8	3,1%
Banskobystrický kraj	4728,9	3806,9	3037,0	882,3	824,7	1527,8	2,3%
Prešovský kraj	5279,5	3361,5	2845,2	812,8	772,5	1617,8	6,7%
Košický kraj	4865,4	3044,9	1929,7	926,2	495,1	1446,5	2,2%
Slovenská republika	5099,7	3494,8	2718,7	881,5	671,5	1531,9	2,9%

obr4

### Chorobnosť na akútne respiračné ochorenia podľa krajov Sezóna 2023/2024

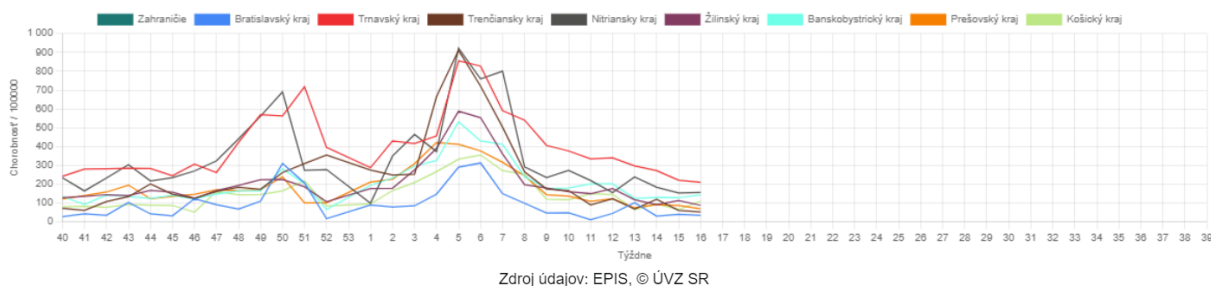


### Chorobnosť na chrípku a chrípke podobné ochorenia podľa krajov a vekových skupín

Územná jednotka	0 až 5	6 až 14	15 až 19	20 až 59	60 a viac	Spolu	Porovnanie
Zahranicie							
Bratislavský kraj	0,0	18,0	0,0	43,7	46,7	34,9	-12,1%
Trnavský kraj	910,3	767,3	623,2	76,5	13,4	210,8	-4,6%
Trenčiansky kraj	187,3	135,6	131,5	36,8	14,8	52,3	-14,9%
Nitriansky kraj	467,0	445,8	372,5	91,3	61,6	155,8	1,5%
Žilinský kraj	278,3	160,6	139,6	49,7	54,5	88,0	-22,3%
Banskobystrický kraj	404,0	285,4	351,3	90,2	90,3	144,0	12,5%
Prešovský kraj	223,9	158,9	148,2	30,2	25,7	68,9	-21,1%
Košický kraj	336,2	182,3	143,8	77,8	61,2	110,0	67,7%
Slovenská republika	366,7	273,0	250,2	64,0	46,9	115,7	0,9%

obr5

### Chorobnosť na chrípku a chrípke podobné ochorenia podľa krajov Sezóna 2023/2024



**Chorobnosť na akútne respiračné ochorenia podľa okresov, krajov a vekových skupín**

Územná jednotka	0 až 5	6 až 14	15 až 19	20 až 59	60 a viac	Spolu	Porovnanie
Okres Bratislava V	6755,5	3933,3	2748,0	1991,7	2161,7	2560,3	2,4%
Okres Bratislava I	0,0	0,0	0,0	3511,8	1882,1	2823,5	0,0%
Okres Senec	4795,3	3072,7	1416,0	1305,9	708,5	2005,1	17,7%
Okres Bratislava II	2415,8	6405,7	2331,8	1207,2	496,6	1538,1	16,7%
Okres Bratislava III	7365,8	5604,3	882,0	711,3	798,3	2119,2	-15,6%
Okres Bratislava IV	0,0	0,0	0,0	818,3	915,0	1118,4	-14,3%
Okres Malacky	0,0	0,0	0,0	309,3	198,8	298,2	-90,6%
Okres Pezinok	2315,3	471,3	774,4	782,1	554,0	814,9	31,4%
<b>Bratislavský kraj</b>	<b>5289,6</b>	<b>3878,9</b>	<b>1725,3</b>	<b>1140,4</b>	<b>802,7</b>	<b>1741,9</b>	<b>-2,1%</b>
Okres Dunajská Streda	8218,3	5372,4	3190,3	930,8	558,8	1843,9	0,5%
Okres Galanta	4083,8	2223,0	2010,1	1060,1	914,4	1311,4	-15,6%
Okres Hlohovec	4272,2	1148,5	2124,4	971,3	622,3	1052,3	-27,7%
Okres Piešťany	6061,0	3902,5	3661,3	1197,7	598,0	1733,5	25,5%
Okres Senica	2977,6	2359,1	1821,2	750,2	715,2	1250,3	5,7%
Okres Skalica	10213,5	4965,8	2426,6	757,1	956,4	1787,9	43,0%
Okres Trnava	5763,0	4416,7	3786,6	831,9	446,5	1617,1	4,6%
<b>Trnavský kraj</b>	<b>6445,4</b>	<b>4169,6</b>	<b>2963,5</b>	<b>918,7</b>	<b>625,8</b>	<b>1621,5</b>	<b>3,9%</b>
Okres Partizánske	6307,8	3800,6	1308,6	1075,9	109,6	1029,9	-13,7%
Okres Prievidza	3437,2	2953,1	1201,7	531,4	375,2	821,7	-21,5%
Okres Trenčín	6122,4	4333,8	2688,5	749,5	556,1	1487,2	-6,2%
Okres Bánovce nad Bebravou	2924,0	1950,2	3048,8	742,6	599,0	1032,5	-28,6%
Okres Ilava	4466,9	2208,8	1980,6	517,6	439,4	807,1	-73,4%
Okres Myjava	11547,7	9655,2	6349,2	814,0	522,0	1936,7	36,4%
Okres Nové Mesto nad Váhom	3605,1	2346,6	1150,3	932,4	1081,6	1286,2	0,0%
Okres Považská Bystrica	4832,6	3401,0	2564,9	865,1	845,7	1428,9	2,0%
Okres Púchov	999,6	3105,6	1163,8	725,1	797,0	1189,6	-22,9%
<b>Trenčiansky kraj</b>	<b>4458,1</b>	<b>3534,9</b>	<b>2205,3</b>	<b>748,7</b>	<b>579,0</b>	<b>1219,2</b>	<b>-17,1%</b>
Okres Komárno	6257,4	4383,8	3239,7	865,6	1086,8	1710,2	42,4%
Okres Levice	8946,8	6626,3	3912,1	971,2	565,7	1948,9	1,2%
Okres Nitra	6968,3	6927,4	5040,6	1284,5	619,9	2506,5	7,6%
Okres Nové Zámky	2232,9	2812,9	2965,1	944,6	745,1	1273,9	5,7%

Okres Šaľa	8095,8	3522,8	2862,6	695,0	281,7	1339,2	25,5%
Okres Topoľčany	2296,8	1113,8	1358,1	669,5	281,9	714,3	-3,2%
Okres Zlaté Moravce	8630,6	4137,3	5349,7	978,0	684,6	1911,0	-10,1%
<b>Nitriansky kraj</b>	<b>5631,0</b>	<b>4401,0</b>	<b>3542,2</b>	<b>927,4</b>	<b>605,7</b>	<b>1610,8</b>	<b>12,4%</b>
Okres Bytča	3639,8	3193,3	2855,4	471,7	305,1	1362,7	47,1%
Okres Čadca	3961,9	1886,3	2468,0	497,4	460,8	1006,2	1,2%
Okres Dolný Kubín	4306,9	2722,0	2103,2	1343,1	1046,7	1727,8	26,7%
Okres Kysucké Nové Mesto	2095,5	1370,8	1162,8	699,3	569,0	844,3	9,9%
Okres Liptovský Mikuláš	4070,6	3212,9	2716,0	740,7	631,7	1326,1	-0,4%
Okres Martin	4722,2	3010,4	1877,8	1383,9	911,9	1749,3	-20,7%
Okres Námestovo	8322,1	4435,7	2897,4	781,4	1849,2	2690,2	42,0%
Okres Ružomberok	4242,8	2792,7	2058,9	566,4	435,2	1167,1	0,0%
Okres Turčianske Teplice	4228,6	1475,2	1573,7	979,5	435,0	1107,4	6,4%
Okres Tvrdošín	8394,3	3543,6	3043,3	732,1	1189,8	1775,7	-0,2%
Okres Žilina	4341,1	2786,4	2328,3	713,3	503,2	1295,4	-6,6%
<b>Žilinský kraj</b>	<b>4770,8</b>	<b>2893,6</b>	<b>2377,2</b>	<b>811,0</b>	<b>708,2</b>	<b>1461,8</b>	<b>3,1%</b>
Okres Banská Bystrica	5583,5	4811,6	3465,9	1080,8	648,7	1894,5	0,4%
Okres Banská Štiavnica	1314,3	947,5	817,4	808,7	1212,6	951,7	-17,3%
Okres Brezno	6521,7	5951,2	3928,1	771,5	671,2	1739,0	-32,6%
Okres Detva	9731,0	5212,4	3758,1	1735,3	1761,4	2676,2	38,8%
Okres Krupina	0,0	0,0	0,0	638,6	333,3	532,0	-2,7%
Okres Lučenec	2986,7	2150,0	1703,1	1189,2	737,4	1371,0	-3,0%
Okres Poltár	3524,8	2611,4	2284,9	334,5	417,3	848,6	-11,1%
Okres Revúca	4205,0	4512,9	3237,7	787,2	1051,2	1606,7	10,2%
Okres Rimavská Sobota	4850,1	3584,0	2670,4	1020,0	1127,3	1778,7	11,5%
Okres Veľký Krtíš	2311,0	2234,5	3060,7	735,7	1103,2	1231,4	6,4%
Okres Zvolen	7409,4	5229,0	4079,3	997,9	795,5	1784,4	-8,7%
Okres Žarnovica	4084,4	3754,3	2421,5	680,6	595,9	1188,4	-9,7%
Okres Žiar nad Hronom	3349,7	3074,0	3376,6	473,8	380,1	947,7	16,6%
<b>Banskobystrický kraj</b>	<b>4728,9</b>	<b>3806,9</b>	<b>3037,0</b>	<b>882,3</b>	<b>824,7</b>	<b>1527,8</b>	<b>2,3%</b>
Okres Stará Ľubovňa	5479,8	2846,7	2645,0	766,5	645,0	1556,5	6,9%
Okres Svidník	3249,5	1632,7	1772,2	255,1	491,1	697,5	25,9%

Okres Vranov nad Topľou	2748,1	2726,9	2366,4	891,4	885,9	1510,5	14,3%
Okres Bardejov	5538,1	3634,7	3073,1	1005,3	1072,5	1768,7	1,6%
Okres Humenné	3109,5	1345,5	2503,6	646,1	719,5	941,0	17,4%
Okres Kežmarok	2740,8	2780,5	2429,9	486,9	631,4	1235,3	-17,2%
Okres Levoča	5419,6	2860,9	2007,4	670,9	494,2	1353,6	34,6%
Okres Medzilaborce	0,0	660,8	3389,8	1153,5	1575,9	1287,9	6,5%
Okres Poprad	6582,5	4920,5	3701,3	889,4	783,5	1821,6	-4,0%
Okres Prešov	9838,7	4839,5	3494,0	1459,7	774,9	2680,7	5,5%
Okres Sabinov	9670,3	5208,2	4021,8	1309,6	432,0	3672,5	15,4%
Okres Snina	5395,2	2804,9	2383,1	570,1	744,0	1109,3	81,4%
Okres Stropkov	2085,0	1902,2	1479,3	368,7	309,5	663,5	-20,6%
<b>Prešovský kraj</b>	<b>5279,5</b>	<b>3361,5</b>	<b>2845,2</b>	<b>812,8</b>	<b>772,5</b>	<b>1617,8</b>	<b>6,7%</b>
Okres Gelnica	3484,4	1230,9	489,0	438,9	284,0	786,1	-20,2%
Okres Košice I	6284,9	2679,7	2415,5	2170,7	682,1	2144,7	18,4%
Okres Košice II	7409,5	3434,1	3121,1	825,4	113,9	1561,0	20,0%
Okres Košice III	6211,2	2880,5	2854,7	561,0	210,3	1177,5	23,4%
Okres Košice IV	4341,6	1911,2	1838,2	926,8	285,8	1042,5	-14,7%
Okres Košice - okolie	3369,1	2947,4	2399,1	538,8	528,4	1149,7	7,8%
Okres Michalovce	1746,8	1489,4	993,2	558,6	176,3	735,3	-49,5%
Okres Rožňava	7241,9	6617,1	2447,4	1570,0	668,0	2402,7	29,3%
Okres Sobrance	1415,4	1139,3	1242,8	186,7	127,9	394,8	-42,3%
Okres Spišská Nová Ves	5174,4	3074,6	1502,8	700,0	591,1	1499,0	8,6%
Okres Trebišov	3837,5	2587,8	1763,3	1062,9	874,1	1426,0	-5,7%
<b>Košický kraj</b>	<b>4865,4</b>	<b>3044,9</b>	<b>1929,7</b>	<b>926,2</b>	<b>495,1</b>	<b>1446,5</b>	<b>2,2%</b>
<b>Slovenská republika</b>	<b>5099,7</b>	<b>3494,8</b>	<b>2718,7</b>	<b>881,5</b>	<b>671,5</b>	<b>1531,9</b>	<b>2,9%</b>

***Chorobnosť na chrípku a chrípke podobné ochorenia podľa okresov, krajov a vekových skupín***

Územná jednotka	0 až 5	6 až 14	15 až 19	20 až 59	60 a viac	Spolu	Porovnanie
Okres Bratislava V	0,0	0,0	0,0	0,0	0,0	0,0	-
Okres Bratislava I	0,0	0,0	0,0	0,0	0,0	0,0	-
Okres Senec	0,0	0,0	0,0	0,0	0,0	0,0	-
Okres Bratislava II	0,0	0,0	0,0	0,0	0,0	0,0	-100,0%
Okres Bratislava III	0,0	169,8	0,0	47,4	0,0	46,1	100,0%

Okres Bratislava IV	0,0	0,0	0,0	190,3	228,8	266,3	900,0%
Okres Malacky	0,0	0,0	0,0	0,0	0,0	0,0	-
Okres Pezinok	0,0	0,0	0,0	0,0	0,0	0,0	-
<b>Bratislavský kraj</b>	<b>0,0</b>	<b>18,0</b>	<b>0,0</b>	<b>43,7</b>	<b>46,7</b>	<b>34,9</b>	<b>-12,1%</b>
Okres Dunajská Streda	1420,1	1256,6	558,8	38,1	0,0	261,5	14,1%
Okres Galanta	0,0	0,0	0,0	0,0	0,0	0,0	-
Okres Hlohovec	593,4	0,0	0,0	164,2	45,5	135,8	-67,7%
Okres Piešťany	932,5	693,8	1144,2	258,1	65,0	335,1	42,0%
Okres Senica	161,8	105,3	82,8	17,2	0,0	47,2	-54,7%
Okres Skalica	0,0	0,0	0,0	5,3	24,8	9,3	152,6%
Okres Trnava	1176,9	1122,9	1420,0	124,0	0,0	341,2	-12,1%
<b>Trnavský kraj</b>	<b>910,3</b>	<b>767,3</b>	<b>623,2</b>	<b>76,5</b>	<b>13,4</b>	<b>210,8</b>	<b>-4,6%</b>
Okres Partizánske	0,0	0,0	0,0	0,0	0,0	0,0	-100,0%
Okres Prievidza	0,0	0,0	0,0	25,3	26,2	23,0	-51,6%
Okres Trenčín	61,2	187,5	126,0	35,0	0,0	46,6	48,5%
Okres Bánovce nad Bebravou	172,0	52,7	101,6	16,5	0,0	27,5	-57,1%
Okres Ilava	0,0	0,0	0,0	0,0	39,9	11,7	-95,5%
Okres Myjava	1283,1	295,6	0,0	10,4	19,3	82,0	420,0%
Okres Nové Mesto nad Váhom	0,0	0,0	0,0	52,1	11,8	30,2	185,7%
Okres Považská Bystrica	564,9	229,8	732,8	148,3	38,4	183,0	337,5%
Okres Púchov	199,9	321,3	68,5	48,3	0,0	113,3	-41,9%
<b>Trenčiansky kraj</b>	<b>187,3</b>	<b>135,6</b>	<b>131,5</b>	<b>36,8</b>	<b>14,8</b>	<b>52,3</b>	<b>-14,9%</b>
Okres Komárno	326,5	404,7	249,2	94,6	93,2	144,3	-13,0%
Okres Levice	1147,0	585,3	460,2	78,7	65,3	197,8	30,3%
Okres Nitra	303,0	608,6	148,3	26,5	0,0	126,1	-46,4%
Okres Nové Zámky	235,0	389,3	541,2	204,2	138,9	221,4	16,2%
Okres Šaľa	1282,5	612,7	763,4	154,4	70,4	262,6	3592,3%
Okres Topoľčany	265,0	167,1	208,9	0,0	0,0	33,3	35,1%
Okres Zlaté Moravce	0,0	161,2	0,0	30,2	0,0	30,6	-84,6%
<b>Nitriansky kraj</b>	<b>467,0</b>	<b>445,8</b>	<b>372,5</b>	<b>91,3</b>	<b>61,6</b>	<b>155,8</b>	<b>1,5%</b>
Okres Bytča	140,0	33,6	119,0	0,0	0,0	30,0	-
Okres Čadca	773,6	301,2	217,0	38,5	19,2	129,1	21,7%

Okres Dolný Kubín	0,0	0,0	0,0	42,3	51,1	29,5	-21,4%
Okres Kysucké Nové Mesto	0,0	0,0	0,0	12,1	0,0	6,6	-89,7%
Okres Liptovský Mikuláš	416,9	305,2	370,4	82,8	50,9	139,0	-35,2%
Okres Martin	44,8	57,9	84,1	82,8	39,2	61,6	-27,0%
Okres Námestovo	304,5	132,7	69,8	134,4	554,8	185,4	17,9%
Okres Ružomberok	393,4	379,0	106,5	39,1	32,6	108,6	-45,3%
Okres Turčianske Teplice	228,6	155,3	429,2	26,8	0,0	63,9	1,3%
Okres Tvrdošín	385,1	53,7	0,0	64,9	126,6	96,0	-46,9%
Okres Žilina	68,9	64,4	67,5	8,0	0,0	21,5	-52,6%
<b>Žilinský kraj</b>	<b>278,3</b>	<b>160,6</b>	<b>139,6</b>	<b>49,7</b>	<b>54,5</b>	<b>88,0</b>	<b>-22,3%</b>
Okres Banská Bystrica	0,0	0,0	0,0	0,0	0,0	0,0	-100,0%
Okres Banská Štiavnica	0,0	0,0	0,0	46,2	361,2	115,7	0,0%
Okres Brezno	72,5	0,0	0,0	0,0	0,0	4,5	-88,1%
Okres Detva	0,0	0,0	0,0	87,6	412,2	148,2	204,8%
Okres Krupina	0,0	0,0	0,0	87,7	0,0	60,1	833,3%
Okres Lučenec	203,6	126,5	77,4	207,9	170,2	158,2	11,6%
Okres Poltár	2066,2	768,0	537,6	0,0	0,0	219,2	6,0%
Okres Revúca	112,1	33,7	60,0	65,1	97,0	71,6	-59,5%
Okres Rimavská Sobota	570,6	441,9	673,2	203,4	85,5	269,1	24,7%
Okres Veľký Krtíš	1036,0	1066,5	1620,4	175,2	236,4	441,5	194,6%
Okres Zvolen	324,2	313,1	349,7	90,7	87,3	132,7	-12,9%
Okres Žarnovica	340,4	292,5	0,0	14,5	15,3	56,0	250,0%
Okres Žiar nad Hronom	285,9	108,8	51,9	0,0	0,0	27,0	-55,6%
<b>Banskobystrický kraj</b>	<b>404,0</b>	<b>285,4</b>	<b>351,3</b>	<b>90,2</b>	<b>90,3</b>	<b>144,0</b>	<b>12,5%</b>
Okres Stará Ľubovňa	0,0	0,0	0,0	0,0	0,0	0,0	-
Okres Svidník	0,0	0,0	0,0	0,0	0,0	0,0	-
Okres Vranov nad Topľou	0,0	0,0	0,0	0,0	0,0	0,0	-
Okres Bardejov	1126,1	879,6	774,0	61,3	46,9	272,4	-27,9%
Okres Humenné	0,0	0,0	0,0	0,0	0,0	0,0	-
Okres Kežmarok	159,1	124,1	51,7	18,4	88,4	62,2	-14,2%



Okres Levoča	0,0	0,0	0,0	7,3	0,0	3,8	-95,0%
Okres Medzilaborce	0,0	0,0	0,0	0,0	0,0	0,0	-
Okres Poprad	43,2	14,3	27,6	24,9	51,4	31,2	-46,7%
Okres Prešov	370,8	226,3	282,3	164,3	12,1	166,8	73,2%
Okres Sabinov	135,2	50,3	49,7	27,9	86,4	52,8	-41,7%
Okres Snina	0,0	0,0	0,0	0,0	0,0	0,0	-
Okres Stropkov	0,0	0,0	0,0	0,0	0,0	0,0	-
Prešovský kraj	223,9	158,9	148,2	30,2	25,7	68,9	-21,1%
Okres Gelnica	0,0	0,0	0,0	14,9	0,0	7,7	-66,7%
Okres Košice I	311,6	183,5	69,0	150,6	30,3	131,4	368,1%
Okres Košice II	472,9	248,5	267,5	24,6	0,0	91,0	99,7%
Okres Košice III	1118,0	233,6	84,0	61,2	38,2	141,8	230,0%
Okres Košice IV	355,9	43,4	167,1	76,7	0,0	70,7	21,4%
Okres Košice - okolie	545,8	296,0	75,0	104,1	52,1	150,0	865,3%
Okres Michalovce	64,7	58,0	141,9	11,8	0,0	30,4	-48,0%
Okres Rožňava	552,6	568,3	305,9	197,4	177,4	264,7	75,9%
Okres Sobrance	0,0	0,0	0,0	0,0	0,0	0,0	-
Okres Spišská Nová Ves	52,9	42,3	83,5	5,1	0,0	19,9	-34,5%
Okres Trebišov	392,2	179,7	261,2	115,2	239,2	177,2	2,1%
Košický kraj	336,2	182,3	143,8	77,8	61,2	110,0	67,7%
Slovenská republika	366,7	273,0	250,2	64,0	46,9	115,7	0,9%