

Týždenné hlásenie za SR v roku 2024 – 17. kalendárny týždeň

Percento hlásiacich ambulancií lekárov

Ambulancie - pediatri (P) 52

Ambulancie - dospelí (D) 41

Stupeň aktivity 2 – Sporadický výskyt

Akútne respiračné ochorenia (ARO), chrípka a chrípke podobné ochorenia (CHPO) a úmrtia podľa vekových skupín, Slovenská republika

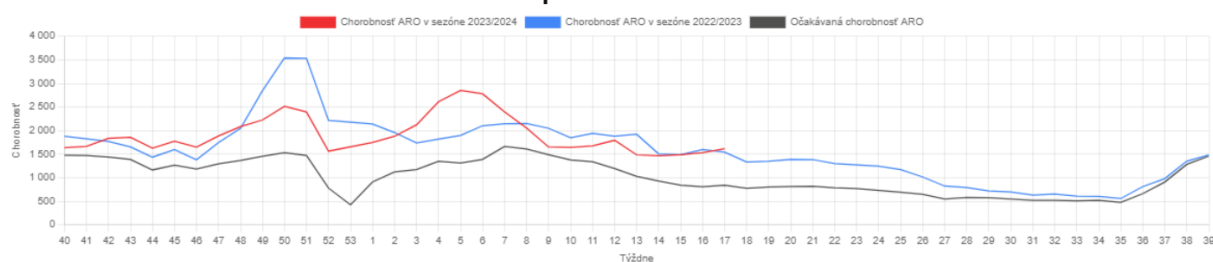
Veková skupina	0 až 5	6 až 14	15 až 19	20 až 59	60 a viac	Spolu
Všetky ARO	9808	10119	4207	11252	3658	39044
Chorobnosť ARO	5269,4	3724,8	3076,3	915,3	692,3	1614,2
Z nich CHPO	833	912	400	863	230	3238
Chorobnosť CHPO	447,5	335,7	292,5	70,2	43,5	133,9
Úmrtia	0	0	0	0	0	0

Komplikácie akútnych respiračných ochorení podľa vekových skupín

Veková skupina	0 až 5	6 až 14	15 až 19	20 až 59	60 a viac	Spolu
Pneumónie	46	29	5	48	23	151
Otitídy	185	126	39	70	17	437
Sinusitídy	178	244	72	204	64	762
Komplikácie spolu	409	399	116	322	104	1350
%komplikácií z ARO	4,2	3,9	2,8	2,9	2,8	3,5

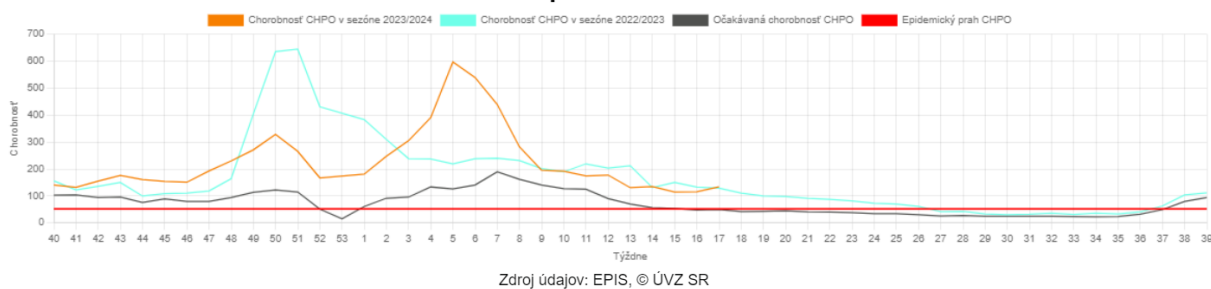
obr1

Chorobnosť ARO - Slovenská republika - v sezónach 2022/2023 a 2023/2024



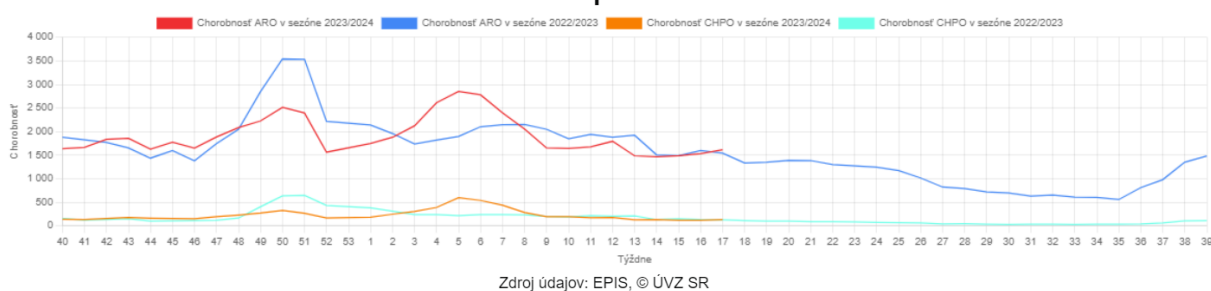
obr2

Chorobnosť CHPO - Slovenská republika - v sezónach 2022/2023 a 2023/2024



obr3

Chorobnosť ARO a CHPO - Slovenská republika - v sezónach 2022/2023 a 2023/2024

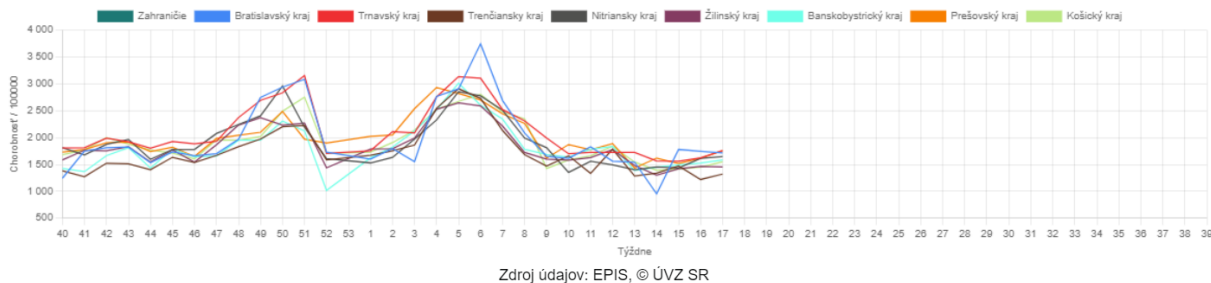


Chorobnosť na akútne respiračné ochorenia podľa krajov a vekových skupín

Územná jednotka	0 až 5	6 až 14	15 až 19	20 až 59	60 a viac	Spolu	Porovnanie
Zahranie							
Bratislavský kraj	4783,3	4740,9	4057,8	1082,6	586,9	1713,1	-1,7%
Trnavský kraj	6115,6	4301,7	3626,6	1034,9	740,9	1757,2	8,4%
Trenčiansky kraj	4291,2	3465,1	3222,7	771,0	469,8	1320,1	8,3%
Nitriansky kraj	6073,8	5059,5	3869,8	857,2	554,9	1646,1	2,2%
Žilinský kraj	4679,5	2883,3	2218,6	845,3	806,8	1454,0	-0,5%
Banskobystrický kraj	5206,5	3842,9	3206,8	943,1	805,9	1585,0	3,7%
Prešovský kraj	5386,6	3763,7	2828,0	902,0	844,2	1755,2	8,5%
Košický kraj	5559,6	3332,3	2711,6	898,7	519,1	1551,3	7,2%
Slovenská republika	5269,4	3724,8	3076,3	915,3	692,3	1614,2	5,4%

obr4

**Chorobnosť na akútne respiračné ochorenia podľa krajov
Sezóna 2023/2024**

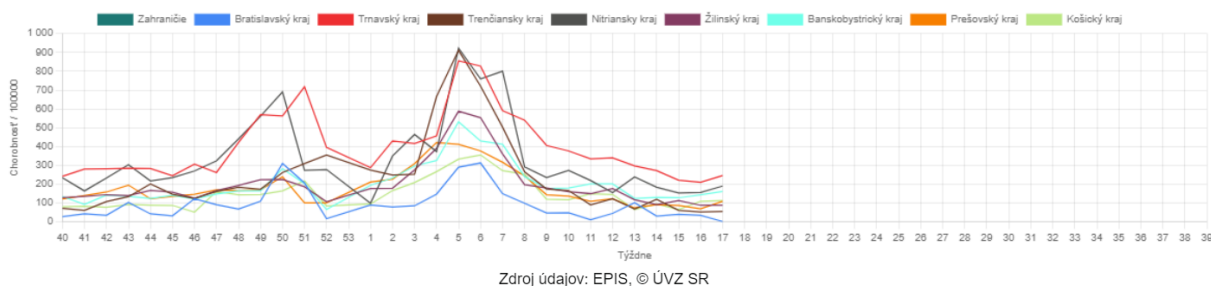


Chorobnosť na chrípku a chrípke podobné ochorenia podľa krajov a vekových skupín

Územná jednotka	0 až 5	6 až 14	15 až 19	20 až 59	60 a viac	Spolu	Porovnanie
Zahranicie							
Bratislavský kraj	0,0	0,0	0,0	4,4	0,0	2,4	-93,1%
Trnavský kraj	1152,2	817,2	542,1	87,8	36,3	245,6	16,5%
Trenčiansky kraj	152,1	221,6	133,9	27,3	5,8	55,4	6,0%
Nitriansky kraj	635,2	542,2	419,8	123,2	52,5	190,3	22,1%
Žilinský kraj	304,0	154,2	164,5	51,3	42,2	88,0	0,0%
Banskobystrický kraj	446,7	311,2	420,9	108,1	91,0	161,5	12,2%
Prešovský kraj	364,5	277,3	246,2	41,1	26,1	109,4	58,8%
Košický kraj	342,7	260,5	208,3	66,9	46,9	113,7	3,4%
Slovenská republika	447,5	335,7	292,5	70,2	43,5	133,9	15,7%

obr5

**Chorobnosť na chrípku a chrípke podobné ochorenia podľa krajov
Sezóna 2023/2024**



Chorobnosť na akútne respiračné ochorenia podľa okresov, krajov a vekových skupín

Územná jednotka	0 až 5	6 až 14	15 až 19	20 až 59	60 a viac	Spolu	Porovnanie
Okres Bratislava V	6367,2	4620,1	9160,1	2187,8	882,0	2875,3	12,3%
Okres Bratislava I	0,0	0,0	0,0	1463,2	941,1	1226,0	-56,6%
Okres Senec	3790,9	3744,9	1930,9	1222,5	0,0	2014,9	0,5%
Okres Bratislava II	3472,7	6647,5	3206,3	1467,8	465,5	1738,6	13,0%
Okres Bratislava III	0,0	0,0	0,0	758,7	798,3	794,7	-62,5%
Okres Bratislava IV	0,0	0,0	0,0	1170,4	1441,1	1650,9	47,6%
Okres Malacky	9054,5	5904,1	5745,9	309,3	0,0	2922,3	880,0%
Okres Pezinok	694,6	1571,1	1161,7	260,7	0,0	531,4	-34,8%
Bratislavský kraj	4783,3	4740,9	4057,8	1082,6	586,9	1713,1	-1,7%
Okres Dunajská Streda	7623,4	5777,9	4184,3	1066,8	607,9	1898,3	3,0%
Okres Galanta	5158,5	4779,5	6101,9	1247,8	1405,8	2029,9	54,8%
Okres Hlohovec	3955,7	2424,7	3136,1	1512,6	780,6	1900,9	80,6%
Okres Piešťany	3708,7	2710,1	2288,3	841,7	530,4	1180,4	-31,9%
Okres Senica	3624,9	3061,2	2649,0	972,7	1319,1	1567,1	25,3%
Okres Skalica	16785,6	5541,6	3294,3	803,3	828,0	2202,4	23,2%
Okres Trnava	4581,0	3746,8	2982,0	888,5	406,7	1514,3	-6,4%
Trnavský kraj	6115,6	4301,7	3626,6	1034,9	740,9	1757,2	8,4%
Okres Partizánske	6812,4	2809,1	1962,9	1172,4	136,9	1177,0	14,3%
Okres Prievidza	4762,6	3748,2	1915,1	695,8	174,5	1133,5	37,9%
Okres Trenčín	5872,0	4337,6	4239,0	723,5	432,7	1578,4	6,1%
Okres Bánovce nad Bebravou	3547,5	3083,5	2515,2	518,6	724,8	1179,4	14,2%
Okres Ilava	5062,5	5261,0	7394,4	798,5	385,2	2042,7	153,1%
Okres Myjava	7618,3	5500,8	2810,8	913,1	406,0	1537,7	-20,6%
Okres Nové Mesto nad Váhom	2828,6	1718,8	1993,9	917,5	969,9	1150,3	-10,6%
Okres Považská Bystrica	1046,0	1072,4	1832,1	620,0	235,5	642,3	-55,1%
Okres Púchov	1832,7	1993,0	2167,9	1063,4	512,3	1271,4	6,9%
Trenčiansky kraj	4291,2	3465,1	3222,7	771,0	469,8	1320,1	8,3%
Okres Komárno	3428,0	2900,1	1806,8	608,1	563,6	1066,0	-37,7%
Okres Levice	8389,7	6521,7	4295,7	943,6	543,9	1860,2	-4,5%
Okres Nitra	9136,5	8457,8	6740,9	1181,2	785,6	2521,9	0,6%
Okres Nové Zámky	5940,6	5413,7	4235,9	989,1	563,2	1977,8	55,3%

Okres Šaľa	7695,0	2995,2	2290,1	687,3	721,8	1251,7	-6,5%
Okres Topoľčany	2076,0	974,6	1305,9	521,1	240,6	596,1	-16,6%
Okres Zlaté Moravce	4388,5	5462,7	4545,5	964,6	848,6	1844,8	-3,5%
Nitriansky kraj	6073,8	5059,5	3869,8	857,2	554,9	1646,1	2,2%
Okres Bytča	4713,0	3462,2	3033,9	561,5	396,6	1587,4	16,5%
Okres Čadca	3586,8	1791,1	1681,5	577,9	662,4	993,8	-1,2%
Okres Dolný Kubín	5342,7	2722,0	2734,1	1586,3	1710,5	2106,8	21,9%
Okres Kysucké Nové Mesto	1803,1	1471,1	979,2	695,9	1036,9	918,2	8,8%
Okres Liptovský Mikuláš	4168,7	3052,2	2006,2	584,8	422,4	1183,0	-10,8%
Okres Martin	5089,9	3638,9	2754,6	1204,3	1148,8	1890,0	8,0%
Okres Námestovo	6055,5	2476,9	1768,7	862,6	1253,3	1667,6	-38,0%
Okres Ružomberok	4636,1	2972,3	2236,4	714,1	624,7	1368,0	17,2%
Okres Turčianske Teplice	1142,9	931,7	715,3	931,6	862,3	914,9	-17,4%
Okres Tvrdošín	10935,7	5208,1	3518,8	859,5	797,4	2043,2	15,1%
Okres Žilina	4802,3	3315,2	2339,5	791,0	437,6	1341,3	3,5%
Žilinský kraj	4679,5	2883,3	2218,6	845,3	806,8	1454,0	-0,5%
Okres Banská Bystrica	7149,6	4192,3	3975,5	1179,0	362,0	2039,4	7,6%
Okres Banská Štiavnica	2628,7	947,5	3133,5	1016,6	1444,8	1311,8	37,8%
Okres Brezno	9420,3	5806,1	2269,6	1111,1	264,9	1606,4	-7,6%
Okres Detva	11162,0	5791,5	1431,6	847,2	874,5	1879,8	-29,8%
Okres Krupina	3122,8	1265,8	884,2	1202,1	836,2	1218,4	129,0%
Okres Lučenec	2979,1	1943,9	2193,3	1090,3	693,3	1257,2	-8,3%
Okres Poltár	4861,7	3149,0	2150,5	273,0	267,1	970,5	14,4%
Okres Revúca	2859,4	2391,1	2338,3	930,3	1196,7	1352,6	-15,8%
Okres Rimavská Sobota	5059,4	4283,6	3029,5	1076,3	1212,8	1955,5	9,9%
Okres Veľký Krtíš	3187,6	3047,0	4441,0	665,6	1234,5	1368,7	11,1%
Okres Zvolen	8808,9	5677,8	4506,6	1066,5	807,6	2092,0	17,2%
Okres Žarnovica	3744,0	4729,4	3139,0	615,5	519,5	1224,4	3,0%
Okres Žiar nad Hronom	3839,9	3182,8	2961,0	502,6	371,8	979,2	3,3%
Banskobystrický kraj	5206,5	3842,9	3206,8	943,1	805,9	1585,0	3,7%
Okres Stará Ľubovňa	4093,3	2562,1	1833,5	876,5	806,2	1422,7	-8,6%
Okres Svidník	3039,8	1836,7	2848,1	226,8	368,3	713,4	2,3%

Okres Bratislava IV	0,0	0,0	0,0	0,0	0,0	0,0	0,0	-100,0%
Okres Malacky	0,0	0,0	0,0	0,0	0,0	0,0	0,0	-
Okres Pezinok	0,0	0,0	0,0	0,0	0,0	0,0	0,0	-
Bratislavský kraj	0,0	0,0	0,0	4,4	0,0	2,4	2,4	-93,1%
Okres Dunajská Streda	1643,7	1365,9	579,4	24,4	7,9	257,9	257,9	-1,4%
Okres Galanta	0,0	0,0	0,0	5,5	39,4	12,6	12,6	-
Okres Hlohovec	1384,5	791,2	607,0	328,3	78,1	498,1	498,1	266,8%
Okres Piešťany	529,8	469,7	572,1	317,6	93,6	286,7	286,7	-14,4%
Okres Senica	215,8	140,4	110,4	13,8	0,0	47,2	47,2	0,0%
Okres Skalica	0,0	0,0	0,0	21,3	0,0	12,7	12,7	35,7%
Okres Trnava	1633,5	1034,9	966,4	166,4	84,4	416,0	416,0	21,9%
Trnavský kraj	1152,2	817,2	542,1	87,8	36,3	245,6	245,6	16,5%
Okres Partizánske	0,0	0,0	0,0	110,3	0,0	67,3	67,3	-
Okres Prievidza	131,1	255,6	0,0	47,4	0,0	56,3	56,3	145,0%
Okres Trenčín	55,7	0,0	0,0	16,4	0,0	12,2	12,2	-73,9%
Okres Bánovce nad Bebravou	322,5	632,5	0,0	9,4	40,3	110,1	110,1	300,0%
Okres Ilava	178,7	562,2	1144,4	60,5	0,0	187,6	187,6	1504,2%
Okres Myjava	534,6	82,1	0,0	12,2	22,6	46,0	46,0	-43,9%
Okres Nové Mesto nad Váhom	0,0	0,0	0,0	5,4	0,0	3,0	3,0	-90,0%
Okres Považská Bystrica	523,0	153,2	0,0	14,4	0,0	59,7	59,7	-67,3%
Okres Púchov	41,7	238,0	114,1	0,0	0,0	69,2	69,2	-38,9%
Trenčiansky kraj	152,1	221,6	133,9	27,3	5,8	55,4	55,4	6,0%
Okres Komárno	0,0	0,0	62,3	120,0	17,1	63,1	63,1	-56,2%
Okres Levice	1573,1	1191,5	652,0	186,8	73,9	337,3	337,3	70,5%
Okres Nitra	189,4	402,8	139,0	5,7	0,0	59,2	59,2	-53,0%
Okres Nové Zámky	793,3	621,6	614,2	214,9	117,9	300,5	300,5	35,8%
Okres Šaľa	213,8	68,1	0,0	15,4	52,8	37,9	37,9	-85,6%
Okres Topoľčany	265,0	194,9	261,2	3,7	0,0	41,0	41,0	23,1%
Okres Zlaté Moravce	0,0	358,2	174,8	494,0	0,0	265,0	265,0	766,7%
Nitriansky kraj	635,2	542,2	419,8	123,2	52,5	190,3	190,3	22,1%
Okres Bytča	46,7	0,0	0,0	0,0	0,0	5,0	5,0	-83,3%
Okres Čadca	844,0	364,6	298,3	10,5	9,6	130,9	130,9	1,4%

Okres Dolný Kubín	0,0	0,0	0,0	21,2	0,0	9,8	-66,7%
Okres Kysucké Nové Mesto	0,0	0,0	0,0	34,4	35,1	25,0	279,2%
Okres Liptovský Mikuláš	245,2	208,8	277,8	74,4	33,3	101,2	-27,2%
Okres Martin	0,0	16,5	32,0	91,5	43,4	53,5	-13,2%
Okres Námestovo	203,0	126,4	93,1	179,2	267,1	182,5	-1,6%
Okres Ružomberok	983,4	359,1	390,5	58,2	47,1	191,3	76,1%
Okres Turčianske Teplice	0,0	0,0	0,0	34,5	0,0	18,9	-70,4%
Okres Tvrdošín	231,0	53,7	190,2	32,4	88,6	68,4	-28,7%
Okres Žilina	74,6	139,6	109,7	0,0	0,0	25,8	20,0%
Žilinský kraj	304,0	154,2	164,5	51,3	42,2	88,0	0,0%
Okres Banská Bystrica	0,0	0,0	0,0	131,0	98,7	71,2	-
Okres Banská Štiavnica	0,0	0,0	0,0	173,3	490,2	218,6	88,9%
Okres Brezno	0,0	96,8	0,0	104,8	0,0	69,0	1440,0%
Okres Detva	0,0	0,0	0,0	0,0	0,0	0,0	-100,0%
Okres Krupina	0,0	0,0	0,0	15,0	72,7	25,7	-57,1%
Okres Lučenec	113,1	70,3	86,0	97,0	73,5	87,9	-44,4%
Okres Poltár	1093,9	844,9	1075,3	16,1	0,0	230,7	5,2%
Okres Revúca	0,0	0,0	0,0	65,1	97,0	57,3	-20,0%
Okres Rimavská Sobota	722,8	466,4	650,8	228,4	116,6	301,9	12,2%
Okres Veľký Krtíš	2337,6	2031,3	2760,6	186,8	210,1	627,3	42,1%
Okres Zvolen	576,3	278,3	414,4	102,1	109,1	164,6	24,0%
Okres Žarnovica	136,1	48,8	0,0	21,7	0,0	24,0	-57,1%
Okres Žiar nad Hronom	204,2	108,8	51,9	16,5	0,0	31,5	16,7%
Banskobystrický kraj	446,7	311,2	420,9	108,1	91,0	161,5	12,2%
Okres Stará Ľubovňa	0,0	0,0	0,0	0,0	0,0	0,0	-
Okres Svidník	0,0	0,0	0,0	0,0	0,0	0,0	-
Okres Vranov nad Topľou	0,0	0,0	0,0	0,0	0,0	0,0	-
Okres Bardejov	2030,6	1487,5	1252,0	72,0	49,9	427,6	56,9%
Okres Humenné	0,0	0,0	0,0	0,0	0,0	0,0	-
Okres Kežmarok	412,6	341,4	301,6	48,4	0,0	149,9	140,8%

Okres Levoča	0,0	161,7	75,9	6,6	0,0	23,3	509,0%
Okres Medzilaborce	0,0	0,0	0,0	0,0	0,0	0,0	-
Okres Poprad	142,7	80,8	130,4	78,5	88,3	87,9	182,2%
Okres Prešov	203,9	215,4	97,1	125,7	12,1	122,2	-26,7%
Okres Sabinov	59,2	0,0	130,3	27,9	86,4	37,0	-30,0%
Okres Snina	0,0	0,0	0,0	0,0	0,0	0,0	-
Okres Stropkov	0,0	0,0	0,0	0,0	0,0	0,0	-
Prešovský kraj	364,5	277,3	246,2	41,1	26,1	109,4	58,8%
Okres Gelnica	0,0	0,0	0,0	12,2	0,0	6,3	-17,6%
Okres Košice I	283,3	133,5	62,7	84,6	15,7	86,5	-34,2%
Okres Košice II	270,3	96,8	0,0	14,6	0,0	33,6	-63,1%
Okres Košice III	298,1	140,1	302,3	57,1	30,6	81,7	-42,4%
Okres Košice IV	142,3	130,3	0,0	39,5	0,0	38,6	-45,5%
Okres Košice - okolie	243,2	142,6	207,6	77,2	23,6	97,0	-35,3%
Okres Michalovce	673,9	338,5	266,0	6,3	0,0	148,9	389,5%
Okres Rožňava	930,7	1258,5	764,8	147,8	127,7	356,0	34,5%
Okres Sobrance	0,0	0,0	0,0	0,0	0,0	0,0	-
Okres Spišská Nová Ves	16,1	41,1	0,0	27,6	6,1	22,4	12,5%
Okres Trebišov	672,3	345,0	470,2	167,6	232,8	252,8	42,6%
Košický kraj	342,7	260,5	208,3	66,9	46,9	113,7	3,4%
Slovenská republika	447,5	335,7	292,5	70,2	43,5	133,9	15,7%