

Týždenné hlásenie za SR v roku 2024 – 47. kalendárny týždeň

Percento hlásiacich ambulancií lekárov

Ambulancie - pediatri (P) 56

Ambulancie - dospelí (D) 45

Stupeň aktivity 2 – Sporadický výskyt

Akútne respiračné ochorenia (ARO), chrípka a chrípke podobné ochorenia (CHPO) a úmrtia podľa vekových skupín, Slovenská republika

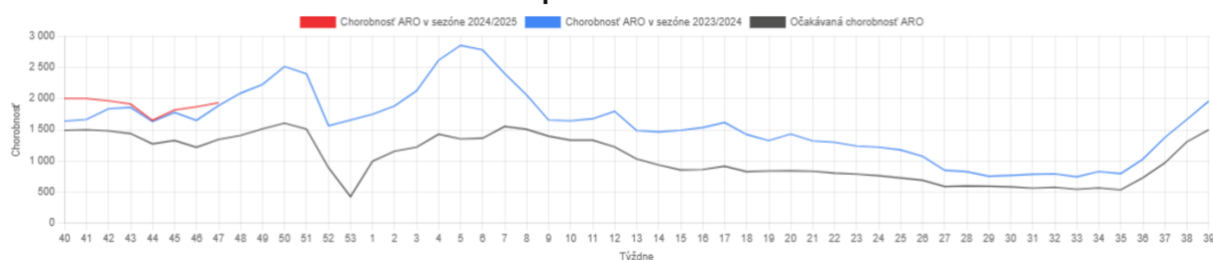
Veková skupina	0 až 5	6 až 14	15 až 19	20 až 59	60 a viac	Spolu
Všetky ARO	11486	12506	5480	16198	5528	51198
Chorobnosť ARO	5729,4	4274,1	3720,5	1188,6	943,6	1929,7
Z nich CHPO	1244	1491	724	1404	489	5352
Chorobnosť CHPO	620,5	509,6	491,5	103,0	83,5	201,7
Úmrtia	0	0	0	0	0	0

Komplikácie akútnych respiračných ochorení podľa vekových skupín

Veková skupina	0 až 5	6 až 14	15 až 19	20 až 59	60 a viac	Spolu
Pneumónie	86	150	55	134	39	464
Otitídy	173	162	40	75	26	476
Sinusitídy	149	214	111	240	66	780
Komplikácie spolu	408	526	206	449	131	1720
%komplikácií z ARO	3,6	4,2	3,8	2,8	2,4	3,4

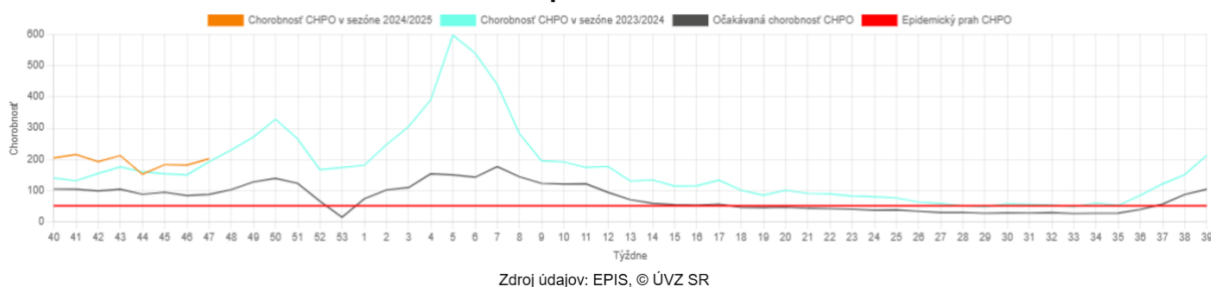
obr1

Chorobnosť ARO - Slovenská republika - v sezónach 2023/2024 a 2024/2025



obr2

Chorobnosť CHPO - Slovenská republika - v sezónach 2023/2024 a 2024/2025



obr3

Chorobnosť ARO a CHPO - Slovenská republika - v sezónach 2023/2024 a 2024/2025

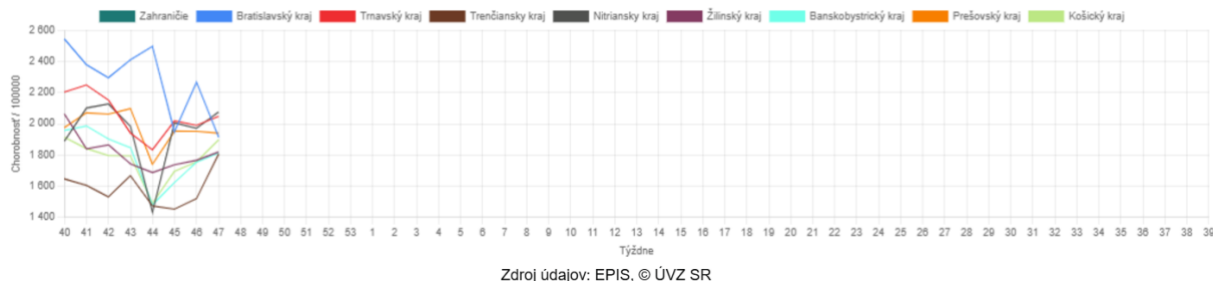


Chorobnosť na akútne respiračné ochorenia podľa krajov a vekových skupín

Územná jednotka	0 až 5	6 až 14	15 až 19	20 až 59	60 a viac	Spolu	Porovnanie
Zahranie							
Bratislavský kraj	4958,8	4270,1	2795,9	1586,0	740,2	1915,0	-15,5%
Trnavský kraj	6446,5	4749,9	3532,2	1277,6	895,0	2047,4	2,9%
Trenčiansky kraj	6722,7	4729,0	4533,8	973,4	721,6	1805,1	18,8%
Nitriansky kraj	6870,1	5394,5	5041,2	1191,3	1067,6	2074,4	5,3%
Žilinský kraj	4839,3	3934,2	2858,4	1112,8	898,8	1818,1	3,0%
Banskobystrický kraj	5298,8	4182,6	4128,7	1141,2	959,3	1812,9	3,4%
Prešovský kraj	5738,1	4050,6	3616,1	1049,7	1017,9	1939,6	-0,6%
Košický kraj	5593,2	3651,8	3077,9	1285,8	1027,6	1895,2	7,9%
Slovenská republika	5729,4	4274,1	3720,5	1188,6	943,6	1929,7	3,4%

obr4

**Chorobnosť na akútne respiračné ochorenia podľa krajov
Sezóna 2024/2025**



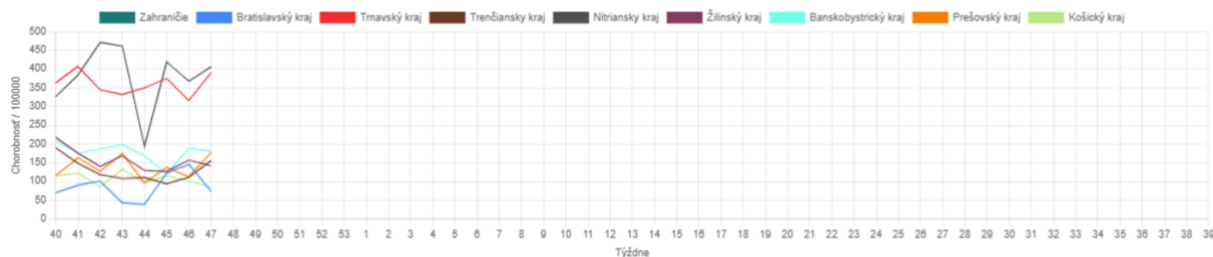
Zdroj údajov: EPIS, © ÚVZ SR

Chorobnosť na chrípku a chrípke podobné ochorenia podľa krajov a vekových skupín

Územná jednotka	0 až 5	6 až 14	15 až 19	20 až 59	60 a viac	Spolu	Porovnanie
Zahranicie							
Bratislavský kraj	96,4	113,0	102,0	83,7	24,6	74,1	-49,2%
Trnavský kraj	1276,7	1046,5	926,6	179,2	159,2	389,9	23,3%
Trenčiansky kraj	445,1	504,5	592,1	81,8	24,3	155,6	40,1%
Nitriansky kraj	1578,2	1230,0	1201,0	189,5	130,2	405,6	10,4%
Žilinský kraj	373,2	262,0	278,1	80,3	97,4	141,6	-9,9%
Banskobystrický kraj	556,9	368,2	472,5	118,6	83,4	180,6	-4,0%
Prešovský kraj	599,0	495,3	389,3	56,9	66,7	176,9	57,0%
Košický kraj	159,2	163,9	108,4	67,5	56,4	84,3	-16,6%
Slovenská republika	620,5	509,6	491,5	103,0	83,5	201,7	11,0%

obr5

**Chorobnosť na chrípku a chrípke podobné ochorenia podľa krajov
Sezóna 2024/2025**



Zdroj údajov: EPIS, © ÚVZ SR

Chorobnosť na akútne respiračné ochorenia podľa okresov, krajov a vekových skupín

Územná jednotka	0 až 5	6 až 14	15 až 19	20 až 59	60 a viac	Spolu	Porovnanie
Okres Bratislava V	4569,3	4149,5	3044,0	1189,3	466,9	1627,4	-38,6%
Okres Bratislava I	1104,0	1331,1	4901,3	2915,8	941,1	2186,0	-19,8%
Okres Senec	3661,3	3360,8	2124,0	1435,5	679,0	1900,3	-7,9%
Okres Bratislava II	3925,7	4774,1	4226,5	2378,2	957,7	2360,7	1,3%
Okres Bratislava III	3279,6	3580,5	1617,1	1786,2	722,3	1704,7	30,0%
Okres Bratislava IV	10933,1	6793,7	3709,1	1300,3	724,1	2138,7	-27,1%
Okres Malacky	6268,5	3764,8	828,7	1237,0	530,1	1587,9	-14,1%
Okres Pezinok	4399,0	4399,1	2904,2	821,2	782,1	1313,4	2,1%
Bratislavský kraj	4958,8	4270,1	2795,9	1586,0	740,2	1915,0	-15,5%
Okres Dunajská Streda	6929,7	4944,5	3262,4	1269,6	697,7	1946,5	-12,7%
Okres Galanta	7277,4	5500,8	2766,2	1048,4	946,0	1941,7	9,5%
Okres Hlohovec	4252,4	2711,8	2971,7	1550,4	1133,4	1950,8	10,8%
Okres Piešťany	5456,1	4120,6	3744,5	1614,5	1057,3	2200,1	24,5%
Okres Senica	4962,6	5448,4	4415,0	1483,2	1732,3	2402,8	8,7%
Okres Skalica	8451,1	4817,4	3281,5	871,1	1112,1	1837,4	6,7%
Okres Trnava	6802,1	5066,1	4315,9	1332,6	524,9	2240,9	14,5%
Trnavský kraj	6446,5	4749,9	3532,2	1277,6	895,0	2047,4	2,9%
Okres Partizánske	6696,8	3952,1	4771,0	1009,7	427,3	1619,5	20,9%
Okres Prievidza	5068,5	4145,8	2760,0	863,7	528,9	1253,9	20,1%
Okres Trenčín	9297,1	5908,9	4978,8	928,6	743,0	1996,2	26,4%
Okres Bánovce nad Bebravou	8062,4	2688,2	2972,6	790,9	910,7	1638,5	7,1%
Okres Ilava	4020,3	4668,7	7922,5	3557,1	1078,5	3435,5	5,6%
Okres Myjava	5613,5	3817,7	2728,2	920,4	1055,6	1590,2	-14,0%
Okres Nové Mesto nad Váhom	2495,8	1843,1	3105,8	988,5	926,2	1268,0	-18,9%
Okres Považská Bystrica	8159,0	5055,5	1603,1	663,2	403,6	1241,6	61,4%
Okres Púchov	8163,8	7704,4	6674,8	2398,1	1442,1	4516,7	115,0%
Trenčiansky kraj	6722,7	4729,0	4533,8	973,4	721,6	1805,1	18,8%
Okres Komárno	5223,6	4114,0	3364,3	1145,1	1199,2	1774,8	15,2%
Okres Levice	9088,8	8695,7	8531,7	1432,4	1096,5	2505,0	7,2%
Okres Nitra	7801,5	5396,9	3724,9	1498,6	1570,8	2406,5	-7,1%
Okres Nové Zámky	7649,1	5642,0	5449,0	1186,7	1034,0	2319,1	14,4%

Okres Šaľa	7374,4	4084,4	4389,3	857,2	1109,1	1600,1	-2,5%
Okres Topoľčany	3229,1	2611,4	2275,8	814,0	413,6	1144,9	-12,5%
Okres Zlaté Moravce	2194,2	2417,9	6818,2	1019,0	1572,4	1594,1	107,3%
Nitriansky kraj	6870,1	5394,5	5041,2	1191,3	1067,6	2074,4	5,3%
Okres Bytča	5786,3	3630,3	2022,6	343,6	357,0	1450,8	-0,9%
Okres Čadca	2836,6	1918,0	2034,1	914,2	796,8	1168,8	-2,7%
Okres Dolný Kubín	4225,1	3433,2	2862,6	1748,9	1474,4	2147,6	14,5%
Okres Kysucké Nové Mesto	1949,3	2841,9	1591,2	1095,5	1335,6	1379,1	-4,6%
Okres Liptovský Mikuláš	4251,7	3529,2	2359,9	805,7	489,0	1398,3	-9,1%
Okres Martin	7393,4	7246,7	4378,8	2043,7	938,1	3177,3	13,3%
Okres Námestovo	4533,2	3504,8	3289,1	1641,9	2060,5	2421,8	27,2%
Okres Ružomberok	4732,5	2923,8	2145,1	848,7	634,3	1366,9	-4,0%
Okres Turčianske Teplice	3885,7	3260,9	1716,7	867,5	1065,4	1360,1	8,9%
Okres Tvrdošín	8163,3	6586,1	4755,1	1176,9	1746,8	2770,4	1,4%
Okres Žilina	4670,8	3170,7	2475,3	750,1	411,3	1291,3	-17,8%
Žilinský kraj	4839,3	3934,2	2858,4	1112,8	898,8	1818,1	3,0%
Okres Banská Bystrica	3676,9	3879,3	5329,8	1652,2	889,6	1932,0	-18,7%
Okres Banská Štiavnica	3614,5	1749,3	5313,4	970,4	903,0	1382,5	-18,9%
Okres Brezno	3587,0	4098,1	2976,6	905,7	812,5	1646,9	-38,6%
Okres Detva	8156,8	5598,5	4473,9	2081,5	1780,1	2949,4	43,5%
Okres Krupina	0,0	0,0	0,0	616,1	581,7	586,9	-26,9%
Okres Lučenec	3609,9	3104,2	2744,6	1663,2	1701,6	2015,9	7,4%
Okres Poltár	3281,7	2304,1	2553,8	381,4	751,1	1027,4	-13,1%
Okres Revúca	6055,3	4917,0	3177,7	865,3	1018,8	1652,4	-12,9%
Okres Rimavská Sobota	4993,8	3210,2	4898,6	1102,4	1315,4	1893,3	14,1%
Okres Veľký Krtíš	4515,8	3419,4	3960,9	1010,1	577,8	1485,9	9,2%
Okres Zvolen	10276,1	7007,8	4662,0	1745,2	1025,9	2682,6	22,3%
Okres Žarnovica	6398,9	6192,1	2242,2	883,4	718,1	1660,6	21,7%
Okres Žiar nad Hronom	3880,7	3781,3	3688,3	527,4	347,0	1069,2	11,5%
Banskobystrický kraj	5298,8	4182,6	4128,7	1141,2	959,3	1812,9	3,4%
Okres Stará Ľubovňa	6536,1	3653,3	3576,8	943,4	783,2	1935,4	2,7%
Okres Svidník	2358,5	1802,7	2088,6	578,3	1023,2	981,0	4,4%

Okres Vranov nad Topľou	2933,8	2839,8	1669,2	907,8	610,9	1406,3	-14,2%
Okres Bardejov	6773,7	5325,7	5171,9	1269,3	1607,9	2363,8	17,8%
Okres Humenné	3092,9	2232,3	1401,5	694,0	889,4	1033,8	-2,9%
Okres Kežmarok	6046,0	4132,8	4732,6	663,9	597,0	2045,8	-17,5%
Okres Levoča	5129,3	2798,0	4369,1	678,2	573,3	1495,1	-29,1%
Okres Medzilaborce	5376,3	2863,4	4067,8	972,6	1507,4	1524,5	-6,2%
Okres Poprad	5421,8	4121,8	4669,6	1030,1	1044,8	1796,4	-4,3%
Okres Prešov	7772,5	6255,3	4626,3	2200,2	1367,0	3202,6	-10,7%
Okres Sabinov	8631,4	4965,7	2171,2	1359,8	864,1	3155,3	24,4%
Okres Snina	4551,6	4000,0	3647,1	877,1	792,4	1401,1	6,4%
Okres Stropkov	2405,8	2554,3	2564,1	935,3	619,1	1190,2	10,8%
Prešovský kraj	5738,1	4050,6	3616,1	1049,7	1017,9	1939,6	-0,6%
Okres Gelnica	5311,6	3777,8	3871,6	669,5	511,2	1642,0	-0,6%
Okres Košice I	3693,6	3018,2	3680,8	2553,7	2549,6	2705,7	3,2%
Okres Košice II	4664,1	3401,2	3210,3	1482,3	1026,2	1854,5	10,6%
Okres Košice III	5496,9	4262,4	3148,6	693,5	573,5	1369,8	11,4%
Okres Košice IV	5195,7	4691,0	2506,6	1135,7	501,8	1570,6	11,4%
Okres Košice - okolie	6324,1	3195,9	2237,6	1711,6	1375,4	2255,7	31,7%
Okres Michalovce	5734,5	3253,0	2644,3	1167,7	546,5	1641,4	0,2%
Okres Rožňava	6931,7	5488,8	3505,4	1033,5	860,1	2009,4	1,2%
Okres Sobrance	2919,3	1647,9	2381,9	720,3	1438,4	1248,5	4,4%
Okres Spišská Nová Ves	5110,5	2799,8	3013,9	877,6	886,7	1564,1	7,8%
Okres Trebišov	3277,3	3396,5	2889,8	1282,6	1065,0	1646,8	-7,4%
Košický kraj	5593,2	3651,8	3077,9	1285,8	1027,6	1895,2	7,9%
Slovenská republika	5729,4	4274,1	3720,5	1188,6	943,6	1929,7	3,4%

Chorobnosť na chrípku a chrípke podobné ochorenia podľa okresov, krajov a vekových skupín

Územná jednotka	0 až 5	6 až 14	15 až 19	20 až 59	60 a viac	Spolu	Porovnanie
Okres Bratislava V	0,0	43,2	0,0	134,4	38,9	75,7	-64,6%
Okres Bratislava I	0,0	0,0	0,0	361,8	85,6	238,7	148,8%
Okres Senec	129,6	24,0	128,7	0,0	0,0	28,7	-
Okres Bratislava II	226,5	423,0	291,5	100,1	34,8	121,6	-1,6%
Okres Bratislava III	385,8	311,4	404,3	31,6	0,0	67,8	-85,0%

Okres Bratislava IV	0,0	0,0	0,0	124,9	35,3	93,6	-26,7%
Okres Malacky	0,0	0,0	0,0	24,3	0,0	14,9	-81,3%
Okres Pezinok	0,0	235,7	0,0	0,0	0,0	15,5	-66,3%
Bratislavský kraj	96,4	113,0	102,0	83,7	24,6	74,1	-49,2%
Okres Dunajská Streda	1420,1	1265,7	775,1	63,6	15,9	294,1	-11,0%
Okres Galanta	304,5	272,9	406,8	85,7	74,2	130,1	55,6%
Okres Hlohovec	1335,0	893,3	379,4	346,6	303,6	500,9	-0,7%
Okres Piešťany	647,3	693,8	956,9	573,5	572,0	544,6	47,1%
Okres Senica	1078,8	2471,4	1766,0	303,5	603,9	765,0	93,9%
Okres Skalica	48,6	346,3	386,1	78,7	22,9	101,5	1614,3%
Okres Trnava	2454,5	1160,0	1521,8	277,1	144,5	620,8	27,9%
Trnavský kraj	1276,7	1046,5	926,6	179,2	159,2	389,9	23,3%
Okres Partizánske	0,0	0,0	0,0	99,3	16,4	56,7	-66,2%
Okres Prievidza	0,0	113,6	0,0	8,8	6,1	14,5	-74,2%
Okres Trenčín	745,1	683,5	666,8	78,0	7,4	178,3	143,9%
Okres Bánovce nad Bebravou	0,0	158,1	304,9	26,7	0,0	48,8	-16,7%
Okres Ilava	2456,8	2259,0	3521,1	1270,4	0,0	1608,4	118,4%
Okres Myjava	200,5	184,7	124,0	29,2	27,1	59,1	33,3%
Okres Nové Mesto nad Váhom	0,0	32,9	138,0	103,7	14,0	66,9	121,7%
Okres Považská Bystrica	156,9	114,9	0,0	86,5	67,3	91,5	-18,3%
Okres Púchov	374,9	773,4	741,6	459,2	360,5	471,3	336,4%
Trenčiansky kraj	445,1	504,5	592,1	81,8	24,3	155,6	40,1%
Okres Komárno	489,7	539,5	747,6	28,5	60,7	156,0	-15,4%
Okres Levice	1846,2	1117,1	997,2	185,2	22,2	315,2	14,6%
Okres Nitra	643,8	751,8	722,7	89,9	44,9	210,6	4,0%
Okres Nové Zámky	3046,1	2289,3	2094,2	431,8	375,0	896,0	16,6%
Okres Šaľa	320,6	0,0	0,0	46,3	0,0	42,7	-70,8%
Okres Topoľčany	163,1	123,4	231,4	25,4	0,0	52,1	-21,4%
Okres Zlaté Moravce	0,0	0,0	0,0	92,6	0,0	56,3	-50,0%
Nitriansky kraj	1578,2	1230,0	1201,0	189,5	130,2	405,6	10,4%
Okres Bytča	560,0	470,6	119,0	0,0	0,0	129,8	16,7%
Okres Čadca	492,3	142,7	271,2	77,1	124,8	132,6	-36,5%

Okres Dolný Kubín	45,4	0,0	0,0	120,3	245,7	105,5	-14,3%
Okres Kysucké Nové Mesto	0,0	0,0	0,0	89,6	0,0	46,4	-39,3%
Okres Liptovský Mikuláš	316,9	224,9	232,7	123,5	40,8	126,7	45,5%
Okres Martin	147,4	272,4	316,5	128,7	80,1	147,1	-7,7%
Okres Námestovo	67,7	16,8	0,0	165,6	475,5	132,7	24,1%
Okres Ružomberok	1697,9	769,4	958,5	96,7	71,8	331,5	8,0%
Okres Turčianske Teplice	571,4	155,3	572,2	118,3	79,9	161,3	27,8%
Okres Tvrdošín	718,8	572,7	697,4	18,5	253,2	239,1	39,8%
Okres Žilina	85,3	344,0	156,7	0,0	0,0	50,1	-58,6%
Žilinský kraj	373,2	262,0	278,1	80,3	97,4	141,6	-9,9%
Okres Banská Bystrica	0,0	40,8	87,4	332,0	95,3	199,6	100,0%
Okres Banská Štiavnica	0,0	0,0	0,0	0,0	0,0	0,0	-100,0%
Okres Brezno	79,7	106,4	192,0	100,6	70,6	93,1	-80,6%
Okres Detva	1144,8	0,0	0,0	43,8	0,0	108,0	191,7%
Okres Krupina	0,0	0,0	0,0	45,1	72,7	51,5	-
Okres Lučenec	339,4	249,1	211,1	358,2	479,9	326,8	83,9%
Okres Poltár	1215,4	537,6	1075,3	0,0	0,0	227,3	-7,4%
Okres Revúca	448,5	269,4	419,7	131,6	150,9	180,3	-3,6%
Okres Rimavská Sobota	574,0	456,8	338,6	110,5	38,3	180,6	-17,6%
Okres Veľký Krtíš	1487,6	880,2	1260,3	64,2	0,0	272,5	-26,3%
Okres Zvolen	926,2	656,1	1110,0	86,8	54,6	230,8	-2,3%
Okres Žarnovica	204,2	195,0	179,4	65,2	45,8	84,0	31,3%
Okres Žiar nad Hronom	326,8	217,6	311,7	24,7	16,5	67,5	36,4%
Banskobystrický kraj	556,9	368,2	472,5	118,6	83,4	180,6	-4,0%
Okres Stará Ľubovňa	66,0	110,7	30,1	7,9	0,0	26,3	116,7%
Okres Svidník	0,0	0,0	0,0	0,0	0,0	0,0	-
Okres Vranov nad Topľou	0,0	0,0	0,0	11,4	0,0	5,4	-79,7%
Okres Bardejov	2697,7	2317,9	2209,6	117,0	262,8	670,4	94,0%
Okres Humenné	1396,8	183,5	269,5	9,6	0,0	109,2	90,9%
Okres Kežmarok	428,5	557,0	116,0	33,5	0,0	156,1	85,7%

Okres Levoča	435,5	94,3	118,1	0,0	0,0	53,5	-27,4%
Okres Medzilaborce	0,0	0,0	0,0	0,0	0,0	0,0	-
Okres Poprad	285,4	269,4	182,6	99,1	134,0	140,6	6,0%
Okres Prešov	747,8	781,9	647,0	180,5	10,8	306,1	27,0%
Okres Sabinov	299,7	252,7	29,3	89,2	103,7	140,7	43,5%
Okres Snina	0,0	0,0	0,0	0,0	0,0	0,0	-
Okres Stropkov	0,0	0,0	0,0	0,0	0,0	0,0	-
Prešovský kraj	599,0	495,3	389,3	56,9	66,7	176,9	57,0%
Okres Gelnica	0,0	50,0	101,9	6,1	15,5	18,9	-90,2%
Okres Košice I	57,7	203,9	153,4	25,0	0,0	42,5	-61,1%
Okres Košice II	165,1	118,3	58,4	48,0	24,7	57,6	46,0%
Okres Košice III	186,3	291,9	0,0	30,6	0,0	53,7	-16,7%
Okres Košice IV	71,2	173,7	167,1	14,7	0,0	35,3	-34,4%
Okres Košice - okolie	156,4	83,2	23,1	75,0	44,7	72,5	411,1%
Okres Michalovce	411,7	175,8	290,2	56,4	44,1	103,7	17,6%
Okres Rožňava	479,9	483,8	140,2	114,8	33,4	161,4	3,7%
Okres Sobrance	0,0	0,0	0,0	0,0	0,0	0,0	-
Okres Spišská Nová Ves	0,0	0,0	0,0	15,3	20,4	12,6	-69,2%
Okres Trebišov	42,0	404,3	293,9	230,7	319,5	267,8	-9,2%
Košický kraj	159,2	163,9	108,4	67,5	56,4	84,3	-16,6%
Slovenská republika	620,5	509,6	491,5	103,0	83,5	201,7	11,0%