

Týždenné hlásenie za SR v roku 2024 – 48. kalendárny týždeň

Percento hlásiacich ambulancií lekárov

Ambulancie - pediatri (P) 58

Ambulancie - dospelí (D) 45

Stupeň aktivity 2 – Sporadický výskyt

Akútne respiračné ochorenia (ARO), chrípka a chrípke podobné ochorenia (CHPO) a úmrtia podľa vekových skupín, Slovenská republika

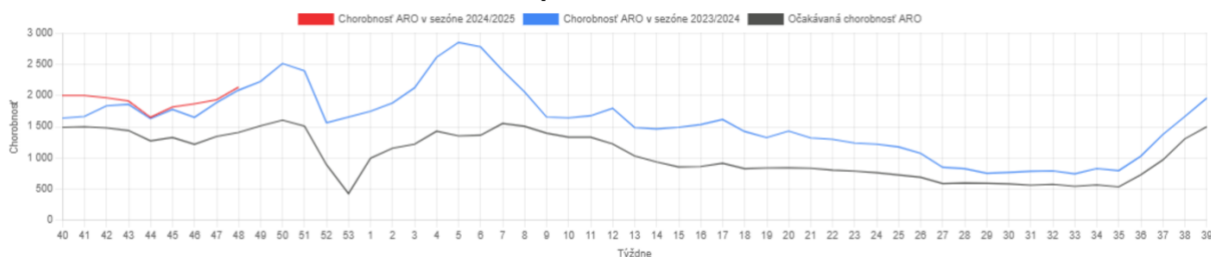
Veková skupina	0 až 5	6 až 14	15 až 19	20 až 59	60 a viac	Spolu
Všetky ARO	12819	13525	6375	18851	5188	56758
Chorobnosť ARO	6196,0	4479,0	4193,8	1402,1	897,7	2133,5
Z nich CHPO	1336	1608	773	1438	355	5510
Chorobnosť CHPO	645,7	532,5	508,5	107,0	61,4	207,1
Úmrtia	0	0	0	0	0	0

Komplikácie akútnych respiračných ochorení podľa vekových skupín

Veková skupina	0 až 5	6 až 14	15 až 19	20 až 59	60 a viac	Spolu
Pneumónie	87	173	84	125	43	512
Otitídy	196	147	37	78	38	496
Sinusitídy	239	314	167	367	98	1185
Komplikácie spolu	522	634	288	570	179	2193
%komplikácií z ARO	4,1	4,7	4,5	3,0	3,5	3,9

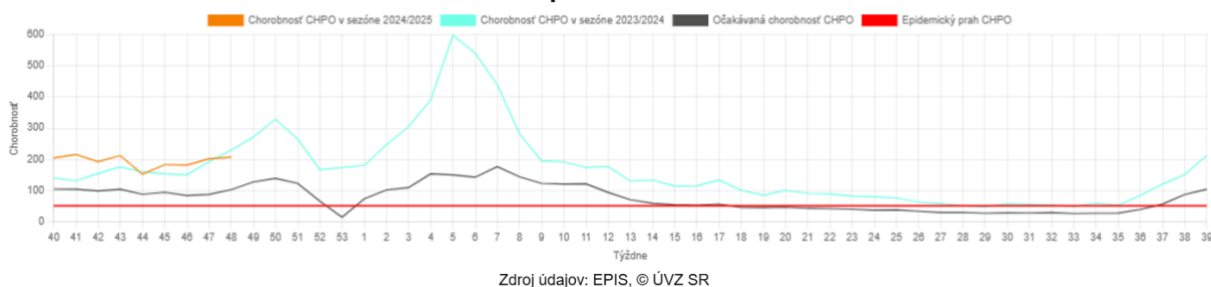
obr1

Chorobnosť ARO - Slovenská republika - v sezónach 2023/2024 a 2024/2025



obr2

Chorobnosť CHPO - Slovenská republika - v sezónach 2023/2024 a 2024/2025



obr3

Chorobnosť ARO a CHPO - Slovenská republika - v sezónach 2023/2024 a 2024/2025

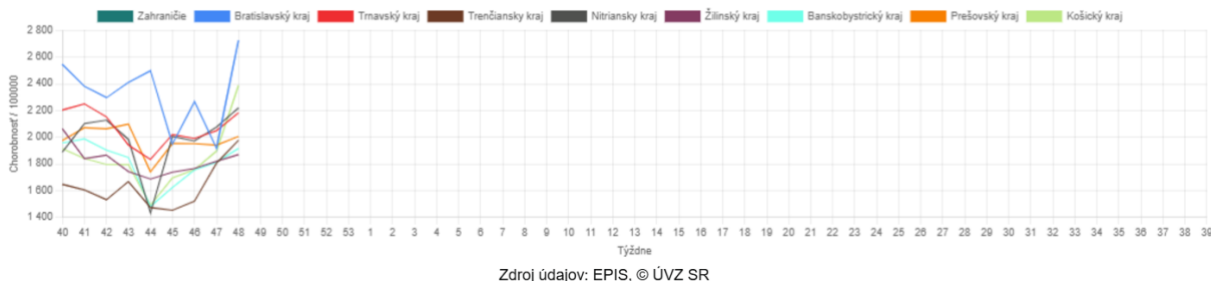


Chorobnosť na akútne respiračné ochorenia podľa krajov a vekových skupín

Územná jednotka	0 až 5	6 až 14	15 až 19	20 až 59	60 a viac	Spolu	Porovnanie
Zahranie							
Bratislavský kraj	7514,2	4714,2	5439,4	1828,4	910,0	2723,3	42,2%
Trnavský kraj	6462,0	4953,0	4316,9	1413,3	986,7	2181,7	6,6%
Trenčiansky kraj	7611,9	5612,7	6088,6	1031,9	687,2	1976,5	9,5%
Nitriansky kraj	8027,3	6157,3	5027,7	1171,0	845,6	2218,3	6,9%
Žilinský kraj	5324,1	3649,8	3145,3	1188,4	973,1	1869,0	2,8%
Banskobystrický kraj	5248,9	4395,3	4066,3	1268,9	1074,9	1914,3	5,6%
Prešovský kraj	6031,3	4259,1	3801,1	981,1	1001,5	2004,9	3,4%
Košický kraj	5670,9	3744,9	3611,0	2237,8	627,2	2386,2	25,9%
Slovenská republika	6196,0	4479,0	4193,8	1402,1	897,7	2133,5	10,6%

obr4

**Chorobnosť na akútne respiračné ochorenia podľa krajov
Sezóna 2024/2025**

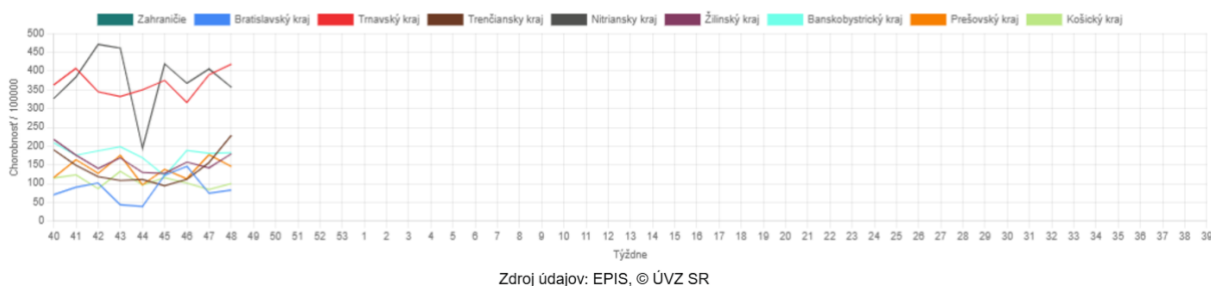


Chorobnosť na chrípku a chrípke podobné ochorenia podľa krajov a vekových skupín

Územná jednotka	0 až 5	6 až 14	15 až 19	20 až 59	60 a viac	Spolu	Porovnanie
Zahraničie							
Bratislavský kraj	181,9	184,6	146,7	64,1	7,0	82,5	11,3%
Trnavský kraj	1400,5	1102,4	1026,6	229,3	101,8	417,7	7,2%
Trenčiansky kraj	784,3	835,3	1040,0	82,2	51,6	227,7	46,3%
Nitriansky kraj	1392,2	1102,7	1039,4	149,4	91,5	357,2	-11,9%
Žilinský kraj	572,0	414,6	350,8	89,2	69,1	178,8	26,3%
Banskobystrický kraj	502,8	358,7	359,3	143,0	81,4	181,9	0,8%
Prešovský kraj	460,4	392,2	333,4	50,1	43,3	145,7	-17,6%
Košický kraj	279,5	244,0	201,8	61,1	28,2	99,8	18,4%
Slovenská republika	645,7	532,5	508,5	107,0	61,4	207,1	2,7%

obr5

**Chorobnosť na chrípku a chrípke podobné ochorenia podľa krajov
Sezóna 2024/2025**



Chorobnosť na akútne respiračné ochorenia podľa okresov, krajov a vekových skupín

Územná jednotka	0 až 5	6 až 14	15 až 19	20 až 59	60 a viac	Spolu	Porovnanie
Okres Bratislava V	7418,5	4959,9	6848,9	1923,5	564,2	2583,1	58,7%
Okres Bratislava I	0,0	1064,9	5601,5	3533,0	1497,1	2676,0	22,4%
Okres Senec	4244,5	3336,8	3411,3	2346,5	1759,8	2671,2	40,6%
Okres Bratislava II	9134,7	7312,2	5975,3	2020,3	963,1	2662,1	12,8%
Okres Bratislava III	4822,9	5241,1	2290,8	1549,1	1292,5	2926,8	71,7%
Okres Bratislava IV	12935,8	5581,6	8848,7	2151,0	989,0	3787,2	77,1%
Okres Malacky	9426,0	5465,9	4254,1	1424,2	775,1	2410,6	51,8%
Okres Pezinok	1929,4	1937,7	2194,3	956,4	625,7	1106,5	-15,7%
Bratislavský kraj	7514,2	4714,2	5439,4	1828,4	910,0	2723,3	42,2%
Okres Dunajská Streda	7403,0	5445,3	4145,6	1250,1	757,5	2072,8	6,5%
Okres Galanta	6455,3	5101,9	3417,1	1358,3	1392,7	2125,4	9,5%
Okres Hlohovec	5735,8	3037,3	4248,9	1816,1	979,1	2495,6	27,9%
Okres Piešťany	3517,9	3526,7	3718,5	1246,6	530,4	1594,0	-27,5%
Okres Senica	5307,8	5953,9	5187,6	1586,7	1867,4	2534,2	5,5%
Okres Skalica	4773,7	4929,8	6029,8	880,9	905,7	1665,9	-9,3%
Okres Trnava	7363,6	5097,7	4264,6	1866,9	836,8	2622,1	17,0%
Trnavský kraj	6462,0	4953,0	4316,9	1413,3	986,7	2181,7	6,6%
Okres Partizánske	12952,1	8482,5	6106,9	1085,1	273,9	1894,6	17,0%
Okres Prievidza	5243,2	4089,0	2628,6	837,3	462,0	1153,2	-8,0%
Okres Trenčín	8401,8	5321,6	5855,7	911,8	648,8	2066,8	3,5%
Okres Bánovce nad Bebravou	9674,9	3874,1	5335,4	690,6	628,8	2010,3	22,7%
Okres Ilava	7147,1	7530,1	11223,6	1676,9	934,7	3381,2	-1,6%
Okres Myjava	2940,4	2627,3	3802,9	897,5	870,0	1230,1	-22,6%
Okres Nové Mesto nad Váhom	2745,4	2825,0	2703,2	1181,1	1081,5	1531,2	20,8%
Okres Považská Bystrica	14121,3	8042,9	5954,2	865,1	430,5	1603,2	29,1%
Okres Púchov	8871,8	8537,3	9185,0	2774,4	1757,6	4978,1	10,2%
Trenčiansky kraj	7611,9	5612,7	6088,6	1031,9	687,2	1976,5	9,5%
Okres Komárno	6591,7	4778,8	3916,1	804,7	691,8	1815,9	2,3%
Okres Levice	10565,8	8342,4	6033,1	981,0	515,7	2237,7	-10,7%
Okres Nitra	8710,4	7420,4	6368,2	1721,1	1284,3	2974,8	23,6%
Okres Nové Zámky	7991,4	6244,7	4653,8	1430,5	1019,6	2469,9	6,5%

Okres Šaľa	9405,1	4629,0	4834,6	1320,5	633,8	2730,9	70,7%
Okres Topoľčany	4638,9	2855,8	2914,4	836,9	771,3	1342,6	17,3%
Okres Zlaté Moravce	0,0	0,0	0,0	617,6	393,1	1237,7	-22,4%
Nitriansky kraj	8027,3	6157,3	5027,7	1171,0	845,6	2218,3	6,9%
Okres Bytča	4853,0	2778,7	1507,0	555,9	274,6	1098,5	-24,3%
Okres Čadca	3054,3	1888,5	2440,9	872,7	904,0	1205,5	3,1%
Okres Dolný Kubín	3679,9	2391,0	2979,5	1643,5	1429,7	1831,2	-14,7%
Okres Kysucké Nové Mesto	2241,7	1504,5	1346,4	1018,2	806,5	1108,6	-19,6%
Okres Liptovský Mikuláš	6007,8	3917,0	2736,6	838,2	682,6	1578,5	12,9%
Okres Martin	7877,9	6498,3	4848,7	2661,2	1235,5	3472,9	9,3%
Okres Námestovo	3595,6	3271,3	3829,9	1216,1	1340,7	1957,1	-19,2%
Okres Ružomberok	5671,7	2795,6	2738,5	977,6	758,4	1484,0	8,6%
Okres Turčianske Teplice	4342,9	3183,2	3004,3	1182,9	852,3	1556,5	14,4%
Okres Tvrdošín	8801,4	5338,4	4075,8	1037,9	2101,2	2698,2	-2,6%
Okres Žilina	6307,7	3965,2	3180,3	763,0	554,7	1856,0	43,7%
Žilinský kraj	5324,1	3649,8	3145,3	1188,4	973,1	1869,0	2,8%
Okres Banská Bystrica	4766,4	4732,2	3669,7	1898,9	1185,8	2303,0	19,2%
Okres Banská Štiavnica	4162,1	1530,6	7356,9	1039,7	1057,8	1569,0	13,5%
Okres Brezno	6164,3	6812,5	5889,2	1467,5	883,1	2106,9	27,9%
Okres Detva	7441,3	5019,3	9842,5	2892,2	2061,2	3772,6	27,9%
Okres Krupina	0,0	0,0	0,0	1021,8	872,6	947,3	61,4%
Okres Lučenec	4751,5	2740,1	2580,4	1491,0	1458,5	1897,2	-5,9%
Okres Poltár	3646,3	2150,5	2150,5	642,3	723,3	1046,5	1,9%
Okres Revúca	5700,2	4771,1	3647,4	878,3	1148,2	1941,1	17,5%
Okres Rimavská Sobota	4419,8	3914,0	2934,6	1520,4	1762,6	2141,5	13,1%
Okres Veľký Krtíš	2922,0	3182,4	3060,7	692,4	482,0	1106,2	-25,6%
Okres Zvolen	8732,5	6340,6	6493,5	1601,2	1018,6	2420,2	-9,8%
Okres Žarnovica	6467,0	6777,2	2780,3	934,0	932,0	1820,7	9,6%
Okres Žiar nad Hronom	4166,7	3672,5	3792,2	692,2	380,1	1179,5	10,3%
Banskobystrický kraj	5248,9	4395,3	4066,3	1268,9	1074,9	1914,3	5,6%
Okres Stará Ľubovňa	7218,3	4175,2	3546,7	1010,7	863,8	2143,7	10,8%
Okres Svidník	3039,8	2449,0	2468,4	561,3	873,1	1057,4	7,8%

Okres Vranov nad Topľou	3047,3	2013,3	1137,7	752,1	607,4	1133,3	-19,4%
Okres Bardejov	6793,4	4889,4	4871,4	1127,4	1345,1	2198,1	-7,0%
Okres Humenné	2508,5	2138,3	2117,7	764,6	683,3	1032,8	-0,1%
Okres Kežmarok	5885,8	5590,1	5719,6	687,4	907,0	2307,7	12,8%
Okres Levoča	6851,9	4187,6	4392,7	951,7	1192,0	1923,3	28,6%
Okres Medzilaborce	179,2	770,9	2542,4	1601,4	3014,7	1800,5	18,1%
Okres Poprad	7256,3	4552,9	4721,8	985,2	904,9	1925,8	7,2%
Okres Prešov	9003,7	6595,7	6082,2	1560,6	1155,7	3551,3	10,9%
Okres Sabinov	8595,8	5233,4	2617,8	1404,4	898,6	3160,3	0,2%
Okres Snina	4372,2	3623,7	2368,3	709,3	858,5	1334,4	-4,8%
Okres Stropkov	1684,0	1739,1	1775,1	917,3	641,2	1023,1	-14,0%
Prešovský kraj	6031,3	4259,1	3801,1	981,1	1001,5	2004,9	3,4%
Okres Gelnica	4320,1	3252,4	3515,0	662,9	460,1	1499,7	-8,7%
Okres Košice I	6692,2	3790,6	3334,5	2263,3	656,3	2408,2	-11,0%
Okres Košice II	8210,4	3361,8	3210,3	820,6	77,9	1511,0	-18,5%
Okres Košice III	6583,9	3230,8	4282,1	1044,4	214,1	1492,4	8,9%
Okres Košice IV	6049,8	2519,2	2840,9	1214,4	273,4	1374,7	-12,5%
Okres Košice - okolie	4931,3	3385,0	5897,8	1361,3	803,8	2046,5	-9,3%
Okres Michalovce	3558,3	2528,3	3065,8	1084,5	750,9	1486,7	-9,4%
Okres Rožňava	5835,6	5251,1	2726,4	1012,7	788,6	1835,7	-8,6%
Okres Sobrance	3538,6	4943,8	2796,2	400,2	543,4	1307,1	4,7%
Okres Spišská Nová Ves	5587,5	3980,9	2374,8	804,8	624,2	1655,9	5,9%
Okres Trebišov	6684,2	4150,6	4287,1	12872,4	922,6	7835,5	375,8%
Košický kraj	5670,9	3744,9	3611,0	2237,8	627,2	2386,2	25,9%
Slovenská republika	6196,0	4479,0	4193,8	1402,1	897,7	2133,5	10,6%

Chorobnosť na chrípku a chrípke podobné ochorenia podľa okresov, krajov a vekových skupín

Územná jednotka	0 až 5	6 až 14	15 až 19	20 až 59	60 a viac	Spolu	Porovnanie
Okres Bratislava V	443,5	194,5	475,6	196,5	0,0	169,7	124,2%
Okres Bratislava I	0,0	0,0	0,0	63,9	85,6	62,8	-73,7%
Okres Senec	97,2	192,0	0,0	0,0	0,0	62,5	118,1%
Okres Bratislava II	0,0	60,4	145,7	93,8	0,0	64,2	-47,2%
Okres Bratislava III	707,4	1037,8	134,8	0,0	0,0	361,6	433,3%

Okres Bratislava IV	30,7	0,0	211,9	47,0	0,0	32,5	-65,3%
Okres Malacky	0,0	0,0	0,0	20,8	0,0	11,7	-21,7%
Okres Pezinok	0,0	0,0	0,0	17,9	0,0	10,3	-33,3%
Bratislavský kraj	181,9	184,6	146,7	64,1	7,0	82,5	11,3%
Okres Dunajská Streda	1788,3	1484,2	793,1	91,4	12,0	355,0	20,7%
Okres Galanta	487,2	251,9	691,6	121,5	8,8	157,4	20,9%
Okres Hlohovec	1265,8	689,1	910,5	430,9	296,0	580,0	15,8%
Okres Piešťany	720,5	1011,8	1144,2	309,7	109,2	408,0	-25,1%
Okres Senica	1078,8	2134,4	2207,5	184,0	317,9	590,1	-22,9%
Okres Skalica	55,5	539,8	588,3	19,7	22,9	88,8	-12,5%
Okres Trnava	2136,4	1028,5	1130,9	653,1	213,0	739,0	19,0%
Trnavský kraj	1400,5	1102,4	1026,6	229,3	101,8	417,7	7,2%
Okres Partizánske	2796,5	2024,2	1335,9	73,6	0,0	305,6	438,5%
Okres Prievidza	407,8	151,4	300,4	55,8	24,3	73,8	408,9%
Okres Trenčín	715,6	523,1	509,2	67,0	23,2	170,7	-4,3%
Okres Bánovce nad Bebravou	0,0	0,0	0,0	10,2	0,0	4,8	-90,1%
Okres Ilava	2382,4	3212,9	5391,7	186,3	0,0	1115,1	-30,7%
Okres Myjava	0,0	0,0	0,0	73,1	77,3	65,1	10,0%
Okres Nové Mesto nad Váhom	83,2	0,0	0,0	32,1	0,0	22,2	-66,8%
Okres Považská Bystrica	0,0	0,0	0,0	103,8	188,4	139,4	52,4%
Okres Púchov	1041,3	1784,8	2053,8	497,5	585,9	942,6	100,0%
Trenčiansky kraj	784,3	835,3	1040,0	82,2	51,6	227,7	46,3%
Okres Komárno	497,5	346,9	640,8	178,8	167,0	230,5	47,8%
Okres Levice	1065,1	1168,5	947,3	8,4	0,0	205,7	-34,7%
Okres Nitra	688,6	732,3	1213,0	147,2	63,6	287,1	36,3%
Okres Nové Zámky	2576,0	1904,8	1378,1	332,7	224,0	691,6	-22,8%
Okres Šaľa	1603,1	544,6	636,1	139,0	0,0	364,1	753,3%
Okres Topoľčany	434,9	274,2	428,6	13,4	0,0	84,2	61,5%
Okres Zlaté Moravce	0,0	0,0	0,0	123,5	0,0	168,8	200,0%
Nitriansky kraj	1392,2	1102,7	1039,4	149,4	91,5	357,2	-11,9%
Okres Bytča	808,8	627,5	238,0	0,0	0,0	139,1	7,1%
Okres Čadca	924,3	394,0	464,9	37,9	24,0	165,6	24,9%

Okres Dolný Kubín	0,0	0,0	0,0	125,9	160,8	128,0	21,3%
Okres Kysucké Nové Mesto	341,1	167,2	61,2	80,4	0,0	85,7	84,6%
Okres Liptovský Mikuláš	457,7	281,1	288,1	53,6	50,9	118,3	-6,6%
Okres Martin	358,1	651,3	224,2	211,2	64,3	250,5	70,3%
Okres Námestovo	58,0	65,0	39,9	157,5	300,5	138,4	4,3%
Okres Ružomberok	1950,8	923,3	821,5	96,0	29,2	314,3	-5,2%
Okres Turčianske Teplice	457,1	232,9	715,3	184,0	26,6	189,3	17,4%
Okres Tvrdošín	352,1	460,2	597,8	74,1	329,1	230,4	-3,6%
Okres Žilina	354,6	379,5	329,0	17,3	0,0	120,4	140,0%
Žilinský kraj	572,0	414,6	350,8	89,2	69,1	178,8	26,3%
Okres Banská Bystrica	0,0	0,0	0,0	171,7	86,2	85,3	-57,3%
Okres Banská Štiavnica	0,0	0,0	0,0	11,6	0,0	6,4	-
Okres Brezno	106,3	354,8	512,1	159,3	88,3	168,5	81,1%
Okres Detva	429,3	193,1	0,0	29,2	0,0	77,8	-28,0%
Okres Krupina	0,0	0,0	0,0	90,2	36,4	72,1	40,0%
Okres Lučenec	264,0	351,3	473,1	356,4	391,6	349,6	7,0%
Okres Poltár	1093,9	537,6	268,8	0,0	0,0	127,3	-44,0%
Okres Revúca	700,8	168,4	249,8	117,1	97,0	170,0	-5,7%
Okres Rimavská Sobota	535,7	382,8	270,9	240,9	13,3	231,0	27,9%
Okres Veľký Krtíš	796,9	677,1	780,2	115,4	49,4	221,2	-18,8%
Okres Zvolen	1438,9	771,6	1123,9	90,7	135,8	271,5	17,6%
Okres Žarnovica	136,1	146,3	0,0	65,2	76,4	76,0	-9,5%
Okres Žiar nad Hronom	204,2	299,2	51,9	33,0	0,0	56,3	-16,7%
Banskobystrický kraj	502,8	358,7	359,3	143,0	81,4	181,9	0,8%
Okres Stará Ľubovňa	0,0	0,0	30,1	4,2	0,0	4,2	-84,0%
Okres Svidník	0,0	0,0	0,0	0,0	0,0	0,0	-
Okres Vranov nad Topľou	0,0	0,0	0,0	3,5	0,0	1,7	-67,6%
Okres Bardejov	2141,4	1836,8	1183,7	156,8	75,1	519,8	-22,5%
Okres Humenné	744,7	96,1	127,1	5,4	0,0	69,5	-36,3%
Okres Kežmarok	242,4	291,7	430,2	33,5	34,4	119,8	-23,2%

Okres Levoča	871,0	679,1	708,5	19,7	17,8	179,7	235,7%
Okres Medzilaborce	0,0	0,0	0,0	0,0	0,0	0,0	-
Okres Poprad	305,7	269,4	260,9	73,0	90,5	121,7	-13,4%
Okres Prešov	559,0	617,0	560,8	76,9	90,6	266,6	-12,9%
Okres Sabinov	24,4	54,5	35,9	100,3	172,8	69,4	-50,6%
Okres Snina	0,0	0,0	0,0	0,0	0,0	0,0	-
Okres Stropkov	0,0	0,0	0,0	0,0	0,0	0,0	-
Prešovský kraj	460,4	392,2	333,4	50,1	43,3	145,7	-17,6%
Okres Gelnica	0,0	0,0	0,0	13,4	0,0	6,7	-64,6%
Okres Košice I	98,4	104,3	65,4	58,2	15,6	56,0	31,8%
Okres Košice II	302,7	135,6	0,0	0,0	0,0	33,9	-41,1%
Okres Košice III	124,2	116,8	84,0	40,8	30,6	50,8	-5,5%
Okres Košice IV	284,7	43,4	0,0	95,9	0,0	70,7	100,0%
Okres Košice - okolie	225,9	90,1	224,9	44,2	22,3	70,6	-2,6%
Okres Michalovce	485,2	580,3	608,1	32,7	57,1	175,3	69,1%
Okres Rožňava	444,3	516,8	272,6	71,8	37,1	147,3	-8,7%
Okres Sobrance	0,0	0,0	0,0	0,0	0,0	0,0	-
Okres Spišská Nová Ves	132,3	263,5	18,6	13,4	41,6	60,5	379,3%
Okres Trebišov	617,4	223,9	375,5	280,6	34,2	250,3	-6,5%
Košický kraj	279,5	244,0	201,8	61,1	28,2	99,8	18,4%
Slovenská republika	645,7	532,5	508,5	107,0	61,4	207,1	2,7%