

Týždenné hlásenie za SR v roku 2024 – 50. kalendárny týždeň

Percento hlásiacich ambulancií lekárov

Ambulancie - pediatri (P) 58

Ambulancie - dospelí (D) 46

Stupeň aktivity 2 – Sporadický výskyt

Akútne respiračné ochorenia (ARO), chrípka a chrípke podobné ochorenia (CHPO) a úmrtia podľa vekových skupín, Slovenská republika

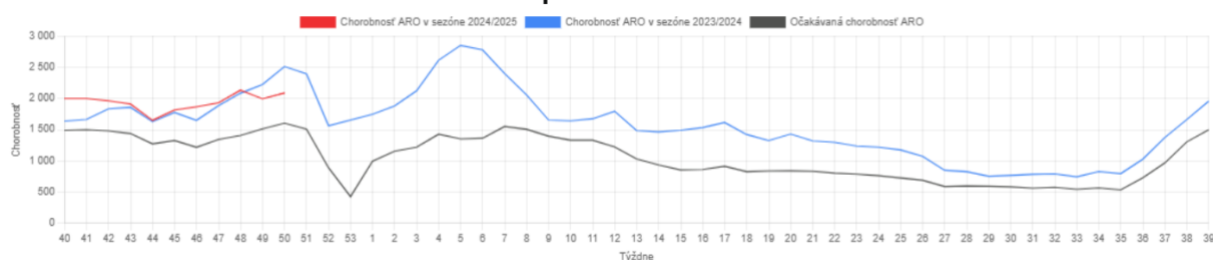
Veková skupina	0 až 5	6 až 14	15 až 19	20 až 59	60 a viac	Spolu
Všetky ARO	12309	13871	6099	18629	5601	56509
Chorobnosť ARO	5955,0	4597,8	4016,0	1347,2	942,3	2087,5
Z nich CHPO	1450	2108	934	1726	574	6792
Chorobnosť CHPO	701,5	698,7	615,0	124,8	96,6	250,9
Úmrtia	0	0	0	0	0	0

Komplikácie akútnych respiračných ochorení podľa vekových skupín

Veková skupina	0 až 5	6 až 14	15 až 19	20 až 59	60 a viac	Spolu
Pneumónie	59	125	53	94	45	376
Otitídy	180	190	49	90	33	542
Sinusitídy	183	238	150	295	94	960
Komplikácie spolu	422	553	252	479	172	1878
%komplikácií z ARO	3,4	4,0	4,1	2,6	3,1	3,3

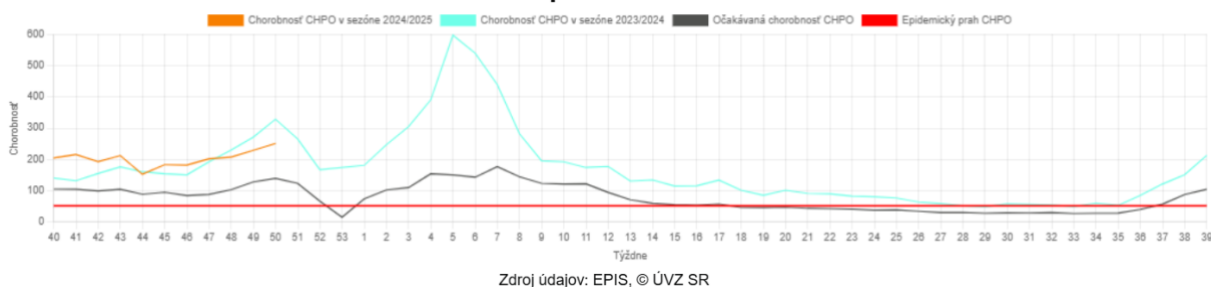
obr1

Chorobnosť ARO - Slovenská republika - v sezónach 2023/2024 a 2024/2025



obr2

Chorobnosť CHPO - Slovenská republika - v sezónach 2023/2024 a 2024/2025



obr3

Chorobnosť ARO a CHPO - Slovenská republika - v sezónach 2023/2024 a 2024/2025

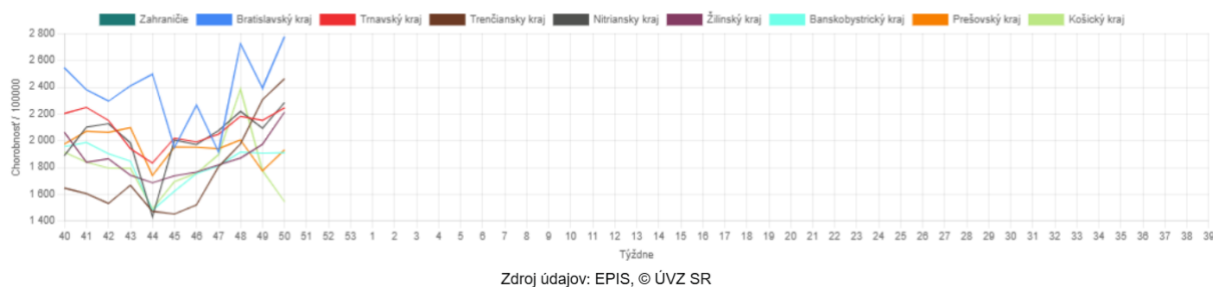


Chorobnosť na akútne respiračné ochorenia podľa krajov a vekových skupín

Územná jednotka	0 až 5	6 až 14	15 až 19	20 až 59	60 a viac	Spolu	Porovnanie
Zahranie							
Bratislavský kraj	6952,8	5379,9	6263,6	2143,0	723,7	2776,9	16,1%
Trnavský kraj	7261,0	4948,2	4032,0	1467,0	1050,2	2245,0	4,4%
Trenčiansky kraj	6786,2	7077,7	6391,7	1489,4	811,7	2462,2	6,8%
Nitriansky kraj	7622,9	5622,3	5163,1	1334,0	1103,8	2284,0	9,2%
Žilinský kraj	5711,8	4395,2	3369,7	1530,5	1114,2	2213,1	12,2%
Banskobystrický kraj	5366,6	4781,2	3998,9	1183,6	1044,0	1909,8	0,2%
Prešovský kraj	5217,3	4021,3	3462,4	1137,4	1001,6	1931,5	8,8%
Košický kraj	5001,8	2951,5	2454,2	1089,6	632,9	1544,0	-13,1%
Slovenská republika	5955,0	4597,8	4016,0	1347,2	942,3	2087,5	4,7%

obr4

Chorobnosť na akútne respiračné ochorenia podľa krajov Sezóna 2024/2025



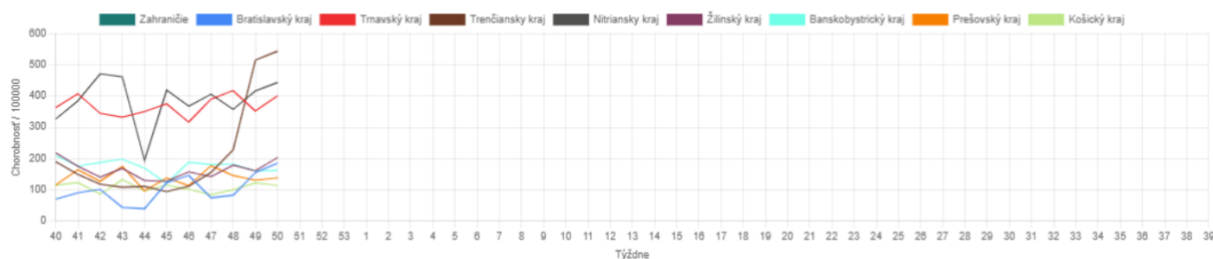
Zdroj údajov: EPIS, © ÚVZ SR

Chorobnosť na chrípku a chrípke podobné ochorenia podľa krajov a vekových skupín

Územná jednotka	0 až 5	6 až 14	15 až 19	20 až 59	60 a viac	Spolu	Porovnanie
Zahraničie							
Bratislavský kraj	370,6	461,5	568,0	125,2	38,8	184,7	19,2%
Trnavský kraj	1581,6	1088,1	1009,4	186,2	99,6	400,3	13,6%
Trenčiansky kraj	1544,6	2421,5	2183,3	119,3	77,8	543,3	5,5%
Nitriansky kraj	1433,8	1342,6	1002,5	227,6	185,7	443,2	6,6%
Žilinský kraj	544,6	411,9	315,7	128,2	113,4	202,7	26,5%
Banskobystrický kraj	336,0	374,3	335,1	112,2	109,8	162,4	1,5%
Prešovský kraj	292,8	369,4	329,1	66,1	67,6	138,0	5,7%
Košický kraj	296,5	152,2	132,1	95,9	78,5	114,3	-6,4%
Slovenská republika	701,5	698,7	615,0	124,8	96,6	250,9	9,5%

obr5

Chorobnosť na chrípku a chrípke podobné ochorenia podľa krajov Sezóna 2024/2025



Zdroj údajov: EPIS, © ÚVZ SR

Chorobnosť na akútne respiračné ochorenia podľa okresov, krajov a vekových skupín

Územná jednotka	0 až 5	6 až 14	15 až 19	20 až 59	60 a viac	Spolu	Porovnanie
Okres Bratislava V	7971,4	6409,4	6848,9	2597,8	622,6	3234,4	24,2%
Okres Bratislava I	0,0	0,0	0,0	3639,5	2010,5	2987,8	-18,4%
Okres Senec	5193,4	4588,5	3806,7	3076,0	1319,8	3393,0	24,9%
Okres Bratislava II	5608,1	5905,0	4497,1	2565,5	580,4	2722,1	23,6%
Okres Bratislava III	5594,5	4514,6	3638,4	3172,0	887,0	2897,0	65,8%
Okres Bratislava IV	10728,7	7565,7	16602,4	1754,7	686,3	3490,0	5,7%
Okres Malacky	8410,2	2509,9	1160,2	1205,9	534,6	1563,0	-1,3%
Okres Pezinok	4167,5	2749,4	1936,1	1042,8	365,0	1260,4	-5,8%
Bratislavský kraj	6952,8	5379,9	6263,6	2143,0	723,7	2776,9	16,1%
Okres Dunajská Streda	6377,4	3870,0	3226,4	1432,2	1094,4	1964,0	6,8%
Okres Galanta	6597,4	4642,3	2531,2	1435,6	1208,7	2068,3	-5,2%
Okres Hlohovec	8603,6	3254,2	3161,4	1877,6	1161,2	2665,5	19,1%
Okres Piešťany	7290,2	6614,0	5125,9	1804,6	780,0	2720,7	30,1%
Okres Senica	7405,1	5965,2	5165,6	1480,1	1560,4	2500,5	-3,6%
Okres Skalica	11157,1	7592,7	5368,0	1029,0	1043,3	2373,4	1,1%
Okres Trnava	7295,5	5269,6	5062,7	1420,2	715,0	2335,5	3,9%
Trnavský kraj	7261,0	4948,2	4032,0	1467,0	1050,2	2245,0	4,4%
Okres Partizánske	11872,7	11374,3	7760,8	1538,8	178,4	2966,1	78,7%
Okres Prievidza	6020,0	5956,8	3855,3	962,3	497,8	1616,6	19,7%
Okres Trenčín	7230,3	5556,1	5254,4	1528,7	695,2	2325,7	27,2%
Okres Bánovce nad Bebravou	3870,0	3320,7	3252,0	1430,6	929,6	1695,4	-19,9%
Okres Ilava	8457,4	7469,9	10739,4	1585,0	359,5	3190,0	-15,3%
Okres Myjava	3207,7	3202,0	3348,2	1010,5	225,6	1206,5	8,0%
Okres Nové Mesto nad Váhom	3868,6	3565,6	4026,1	1938,5	1381,2	2222,2	26,6%
Okres Považská Bystrica	6982,2	9708,9	6297,7	1433,5	1499,2	2685,2	50,6%
Okres Púchov	8397,0	16455,9	14239,6	3501,5	2794,1	7082,6	-30,9%
Trenčiansky kraj	6786,2	7077,7	6391,7	1489,4	811,7	2462,2	6,8%
Okres Komárno	4320,0	2943,0	2567,6	876,3	690,2	1355,3	-18,2%
Okres Levice	11716,1	9048,9	7778,2	1145,9	1066,9	2937,7	23,9%
Okres Nitra	10982,7	7518,1	5497,7	2032,1	2098,1	3372,1	42,9%
Okres Nové Zámky	7483,7	5883,1	5218,6	1573,4	1346,8	2502,3	0,1%

Okres Šaľa	10901,3	5105,5	5152,7	1164,1	990,3	2247,3	64,6%
Okres Topoľčany	4457,7	2810,1	3514,4	1040,7	465,6	1361,1	5,3%
Okres Zlaté Moravce	3657,0	5104,5	8391,6	1420,4	393,1	2175,4	75,8%
Nitriansky kraj	7622,9	5622,3	5163,1	1334,0	1103,8	2284,0	9,2%
Okres Bytča	6486,2	4403,4	3152,9	850,7	343,2	1831,3	6,1%
Okres Čadca	3657,2	2282,5	2766,3	978,9	1106,5	1401,9	7,5%
Okres Dolný Kubín	5015,6	4009,5	3084,6	3224,4	3196,9	3367,0	41,1%
Okres Kysucké Nové Mesto	2193,0	2240,1	2142,0	1420,1	874,8	1457,7	-5,8%
Okres Liptovský Mikuláš	5149,6	4291,8	3168,7	827,1	419,2	1684,3	16,5%
Okres Martin	8762,6	8268,3	5433,9	2594,8	1226,9	3618,2	4,3%
Okres Námestovo	5509,4	4007,9	2074,5	1579,5	1910,8	2457,9	19,0%
Okres Ružomberok	6153,4	3261,5	3248,1	853,5	501,3	1648,7	20,3%
Okres Turčianske Teplice	6057,1	4658,4	2145,9	2323,2	792,4	2587,1	47,6%
Okres Tvrdošín	11151,3	7259,1	4717,1	1121,3	2101,2	3011,0	10,3%
Okres Žilina	4926,8	3507,2	3262,5	1248,2	608,0	1764,5	2,6%
Žilinský kraj	5711,8	4395,2	3369,7	1530,5	1114,2	2213,1	12,2%
Okres Banská Bystrica	6536,8	7241,3	5504,6	1605,2	970,2	2604,6	-3,1%
Okres Banská Štiavnica	3614,5	2696,8	6948,2	1224,6	1057,8	1723,4	23,5%
Okres Brezno	4144,9	5606,1	4224,9	1365,7	933,6	1946,2	-43,3%
Okres Detva	7441,3	3861,0	3579,1	3155,1	2717,1	3392,3	9,9%
Okres Krupina	0,0	0,0	0,0	1127,0	1030,1	1064,0	12,7%
Okres Lučenec	3702,5	3353,3	2146,4	1607,8	2190,1	2083,5	27,8%
Okres Poltár	4740,2	2688,2	2150,5	676,7	810,7	1164,6	24,1%
Okres Revúca	4709,7	4445,5	2518,2	862,2	1132,0	1614,7	-5,3%
Okres Rimavská Sobota	4070,2	3569,4	2930,5	1095,1	914,3	1669,8	-7,3%
Okres Veľký Krtíš	4037,6	3622,6	4921,1	788,3	499,0	1387,7	0,3%
Okres Zvolen	9879,2	7186,7	5050,5	1740,1	1276,9	2753,2	5,6%
Okres Žarnovica	6807,4	6094,6	3408,1	926,8	916,7	1804,6	-3,0%
Okres Žiar nad Hronom	5473,9	5522,3	5558,4	708,6	627,9	1557,7	27,0%
Banskobystrický kraj	5366,6	4781,2	3998,9	1183,6	1044,0	1909,8	0,2%
Okres Stará Ľubovňa	6206,0	3416,1	2645,0	1096,7	1025,1	1933,4	-2,5%
Okres Svidník	3039,8	2006,8	1898,7	652,0	886,8	1041,5	4,2%

Okres Vranov nad Topľou	3836,5	3632,6	3105,9	1017,2	903,3	1712,1	7,2%
Okres Bardejov	5962,7	4514,3	4734,8	1207,0	1263,8	2115,7	-1,7%
Okres Humenné	2835,2	2046,2	1383,6	766,3	359,6	914,7	-17,4%
Okres Kežmarok	4608,3	4932,7	4370,7	743,7	750,3	1977,1	28,7%
Okres Levoča	4006,6	3282,1	3613,4	561,5	751,2	1319,2	27,8%
Okres Medzilaborce	358,4	550,7	1525,4	1786,8	1370,3	1437,4	-23,8%
Okres Poprad	4898,0	4740,1	4625,3	1150,6	1153,8	1975,6	13,6%
Okres Prešov	8735,6	6055,9	4537,4	2595,5	1410,0	3644,3	24,2%
Okres Sabinov	7939,6	4333,9	2057,5	1058,9	777,6	2531,9	0,8%
Okres Snina	2288,9	2642,3	2072,2	859,2	1087,4	1219,5	-30,4%
Okres Stropkov	1924,6	2119,6	2662,7	1097,1	619,1	1215,6	50,0%
Prešovský kraj	5217,3	4021,3	3462,4	1137,4	1001,6	1931,5	8,8%
Okres Gelnica	1983,0	825,6	1018,8	858,2	557,7	903,1	-28,9%
Okres Košice I	5740,8	3052,6	2470,0	2293,9	597,2	2192,2	-20,0%
Okres Košice II	6848,3	4961,4	3638,3	934,9	148,4	1526,7	-20,3%
Okres Košice III	6260,9	3783,6	3526,4	734,3	248,5	1360,8	-7,2%
Okres Košice IV	5634,6	2063,2	2645,9	1278,3	422,5	1427,0	5,1%
Okres Košice - okolie	7133,4	3655,3	3148,8	1166,1	528,4	1923,0	1,0%
Okres Michalovce	2113,4	1276,6	1939,2	868,7	546,3	999,1	-28,8%
Okres Rožňava	4465,6	4116,6	2059,4	1104,5	881,4	1618,1	-23,7%
Okres Sobrance	707,7	427,2	932,1	40,0	95,9	201,1	-72,0%
Okres Spišská Nová Ves	5013,3	3039,8	1787,3	747,6	744,9	1421,6	-17,7%
Okres Trebišov	6048,9	3467,4	3713,4	1321,9	1344,5	2001,6	6,4%
Košický kraj	5001,8	2951,5	2454,2	1089,6	632,9	1544,0	-13,1%
Slovenská republika	5955,0	4597,8	4016,0	1347,2	942,3	2087,5	4,7%

Chorobnosť na chrípku a chrípke podobné ochorenia podľa okresov, krajov a vekových skupín

Územná jednotka	0 až 5	6 až 14	15 až 19	20 až 59	60 a viac	Spolu	Porovnanie
Okres Bratislava V	1198,0	1444,9	1630,7	264,7	0,0	529,9	94,6%
Okres Bratislava I	0,0	0,0	0,0	234,1	0,0	150,8	-78,8%
Okres Senec	138,9	246,9	441,4	0,0	0,0	142,1	47,1%
Okres Bratislava II	86,3	241,7	0,0	192,4	14,5	137,0	48,6%
Okres Bratislava III	1157,5	856,2	404,3	63,2	0,0	191,1	81,2%

Okres Bratislava IV	51,1	270,2	1059,7	159,5	181,7	200,1	-12,1%
Okres Malacky	0,0	0,0	0,0	31,2	0,0	19,5	-22,2%
Okres Pezinok	0,0	0,0	0,0	62,6	52,1	51,7	350,0%
Bratislavský kraj	370,6	461,5	568,0	125,2	38,8	184,7	19,2%
Okres Dunajská Streda	933,6	746,7	522,7	91,4	18,6	208,8	24,5%
Okres Galanta	541,3	489,9	632,8	150,2	178,7	237,0	32,2%
Okres Hlohovec	1977,8	638,1	758,7	461,7	273,2	614,0	6,6%
Okres Piešťany	1356,3	1271,9	1098,4	599,1	241,1	649,1	11,7%
Okres Senica	2744,5	2696,1	2516,6	31,4	0,0	593,1	-18,8%
Okres Skalica	943,6	827,6	441,2	74,6	37,3	196,2	47,4%
Okres Trnava	2795,5	1496,6	1643,4	265,7	156,6	658,7	36,8%
Trnavský kraj	1581,6	1088,1	1009,4	186,2	99,6	400,3	13,6%
Okres Partizánske	1569,9	2249,2	1399,5	101,1	22,3	423,7	-5,3%
Okres Prievidza	349,5	429,1	450,6	53,9	14,9	104,7	126,1%
Okres Trenčín	1069,0	992,2	986,9	51,5	23,8	268,0	103,5%
Okres Bánovce nad Bebravou	0,0	105,4	203,3	133,3	37,9	101,7	112,1%
Okres Ilava	5181,7	4779,1	6954,2	84,7	0,0	1565,5	4,5%
Okres Myjava	401,0	246,3	248,0	12,2	0,0	65,1	-
Okres Nové Mesto nad Váhom	291,2	877,7	460,1	64,2	26,1	187,0	1522,5%
Okres Považská Bystrica	0,0	0,0	0,0	238,9	346,0	223,4	167,0%
Okres Púchov	4948,2	12993,4	9721,3	1033,2	901,3	4444,6	-21,4%
Trenčiansky kraj	1544,6	2421,5	2183,3	119,3	77,8	543,3	5,5%
Okres Komárno	230,8	204,4	302,1	99,1	111,3	127,7	33,3%
Okres Levice	979,9	1684,8	747,9	67,1	189,7	355,1	76,6%
Okres Nitra	294,6	447,5	247,1	206,2	95,4	207,1	118,5%
Okres Nové Zámky	3572,6	2905,4	2213,9	491,8	374,4	995,7	6,5%
Okres Šaľa	961,9	510,6	190,8	121,6	118,8	208,6	-
Okres Topoľčany	253,7	182,8	300,0	55,4	0,0	75,9	-14,1%
Okres Zlaté Moravce	0,0	0,0	0,0	370,5	131,0	131,3	-
Nitriansky kraj	1433,8	1342,6	1002,5	227,6	185,7	443,2	6,6%
Okres Bytča	1073,3	605,0	178,5	0,0	0,0	183,6	40,8%
Okres Čadca	823,9	271,7	534,7	99,5	166,7	205,4	-4,7%

Okres Dolný Kubín	0,0	0,0	0,0	189,2	139,0	126,6	-28,6%
Okres Kysucké Nové Mesto	97,5	200,6	122,4	64,3	41,0	76,6	-
Okres Liptovský Mikuláš	343,3	318,6	324,1	100,3	69,9	146,7	39,1%
Okres Martin	463,4	721,9	342,9	225,3	145,9	288,8	46,7%
Okres Námestovo	87,0	151,6	0,0	579,7	616,4	359,4	40,1%
Okres Ružomberok	2023,0	987,4	798,7	46,6	17,3	373,2	120,7%
Okres Turčianske Teplice	1371,4	621,1	715,3	184,0	0,0	347,0	83,3%
Okres Tvrdošín	800,9	472,5	380,4	37,1	202,5	200,4	-16,0%
Okres Žilina	74,6	314,1	137,1	19,0	15,0	64,3	15,4%
Žilinský kraj	544,6	411,9	315,7	128,2	113,4	202,7	26,5%
Okres Banská Bystrica	68,1	333,5	407,7	217,3	97,0	186,4	34,0%
Okres Banská Štiavnica	0,0	0,0	0,0	23,1	0,0	12,9	0,0%
Okres Brezno	106,3	212,9	0,0	119,8	126,2	122,4	-79,1%
Okres Detva	0,0	0,0	0,0	0,0	93,7	21,6	66,7%
Okres Krupina	0,0	0,0	0,0	175,3	303,0	205,9	700,0%
Okres Lučenec	647,9	651,5	175,9	339,6	583,0	418,4	82,5%
Okres Poltár	1458,5	614,4	403,2	0,0	0,0	146,4	2,2%
Okres Revúca	560,7	336,8	539,6	12,1	0,0	105,4	-33,1%
Okres Rimavská Sobota	167,0	53,9	221,6	148,9	43,5	120,6	-39,3%
Okres Veľký Krtíš	106,3	474,0	840,2	75,9	26,3	142,6	26,3%
Okres Zvolen	441,0	626,2	333,0	127,6	196,4	217,2	67,3%
Okres Žarnovica	136,1	341,3	179,4	65,2	61,1	96,0	9,1%
Okres Žiar nad Hronom	245,1	408,1	363,6	24,7	16,5	81,0	33,3%
Banskobystrický kraj	336,0	374,3	335,1	112,2	109,8	162,4	1,5%
Okres Stará Ľubovňa	0,0	0,0	0,0	0,0	0,0	0,0	-100,0%
Okres Svidník	0,0	0,0	0,0	0,0	0,0	0,0	-
Okres Vranov nad Topľou	121,5	59,2	84,5	5,8	0,0	27,0	1,0%
Okres Bardejov	1421,5	1228,8	1183,7	146,8	206,5	426,7	-0,6%
Okres Humenné	0,0	0,0	0,0	0,0	0,0	0,0	-
Okres Kežmarok	171,4	601,5	445,4	46,7	49,2	166,0	71,4%

Okres Levoča	174,2	264,1	141,7	58,3	39,5	90,1	144,4%
Okres Medzilaborce	0,0	0,0	0,0	0,0	0,0	0,0	-
Okres Poprad	201,8	363,7	281,7	94,9	135,7	149,6	-10,8%
Okres Prešov	441,9	694,1	655,1	240,6	64,6	324,6	8,0%
Okres Sabinov	27,5	20,4	80,7	74,3	115,2	58,5	71,4%
Okres Snina	0,0	0,0	0,0	0,0	0,0	0,0	-
Okres Stropkov	0,0	271,7	0,0	0,0	0,0	25,3	-
Prešovský kraj	292,8	369,4	329,1	66,1	67,6	138,0	5,7%
Okres Gelnica	0,0	0,0	0,0	48,7	0,0	25,3	-27,3%
Okres Košice I	273,4	115,9	0,0	107,7	15,3	92,1	1,4%
Okres Košice II	567,5	271,1	214,0	24,9	0,0	77,1	32,4%
Okres Košice III	745,3	280,3	100,8	51,0	19,1	109,8	15,0%
Okres Košice IV	593,1	253,4	139,3	44,7	0,0	87,5	137,3%
Okres Košice - okolie	150,6	25,7	125,0	57,3	29,8	60,3	0,0%
Okres Michalovce	0,0	25,8	70,9	50,9	74,8	49,8	-68,9%
Okres Rožňava	666,5	628,0	262,9	115,6	139,2	215,0	-19,3%
Okres Sobrance	0,0	0,0	0,0	0,0	0,0	0,0	-
Okres Spišská Nová Ves	13,9	62,2	35,0	75,0	62,9	64,3	361,5%
Okres Trebišov	1073,8	298,5	500,7	387,3	396,1	434,6	-1,2%
Košický kraj	296,5	152,2	132,1	95,9	78,5	114,3	-6,4%
Slovenská republika	701,5	698,7	615,0	124,8	96,6	250,9	9,5%