

Regionálny úrad verejného zdravotníctva so sídlom v Banskej Bystrici

Analýza epidemiologickej situácie v Slovenskej republike vrátane ochorenia COVID-19 za január 2024

**doc. MUDr. Mária Avdičová, PhD.
epidemiológ – národný garant EPIS
maria.avdicova@vzbb.sk
PhDr. Adriána Plšková, PhD.
oddelenie epidemiológie a bioštatistiky**

Vypracovali pracovníci odboru epidemiológie RÚVZ so sídlom v Banskej Bystrici z podkladov všetkých RÚVZ v SR ku dňu 31.01.2024 a údajov spracovaných v systéme EPIS.

Počty prípadov treba brať s rezervou nakoľko EPIS je dynamický systém a prípady sa priebežne dopĺňajú resp. aktualizujú.

Epidemiologická analýza prenosných ochorení bola spracovaná z výstupov zo dňa 19.02.2024. Priložené tabuľky boli exportované 19.02.2024.

PREHEAD HLÁSENÝCH PRENOSNÝCH OCHORENÍ, JANUÁR 2024, SR

Kód MKCH	Názov	Abs. počet
A02	Salmonelové infekcie	215
A03	Šigelóza	22
A04.0	Infekcia enteropatogénnymi <i>Escherichia coli</i>	24
A04.5	Kampylobakteriálna enteritída	333
A04.6	Enteritída zapríčinená <i>Yersinia enterocolitica</i>	23
A04.7	Enterokolitída zapríčinená <i>Clostridium difficile</i>	392
A04.8	Iné špecifikované bakteriálne infekcie	11
A07.1	Giardióza (lambliaza)	24
A07.8	Kryptosporidióza	1
A08.0	Rotavírusová enteritída	309,
A08.1	Akútna gastroenteropatia zapríčinená vírusom <i>Norwalk</i>	346
A08.2	Adenovírusová enteritída	115
A08.3	Iné vírusové enteritídy	18
A09	Hnačka a gastroenteritída pravdepodobne infekčného pôvodu	42
A15 - A19	Tuberkulóza	5
A37.0	Pertussis	45
A38	Šarlach – <i>scarlatina</i>	83
A39.0	Meningokoková infekcia	1
A40 - A41	Septikémie	256
A44.8	Iná forma bartonelózy	1
A46	Ruža - erysipelas	27
A48	Legionárska choroba	7
A50 - A53	Syfilis	66
A54	Gonokokové infekcie	28
A56	Chlamýdiové infekcie	132
A59	Trichomonóza	9
A69.2	Lymeská choroba	71
A79.9	Riketsióza	1
A84.1	Stredo európska kliešťová encefalitída	2
A87.9	Vírusová meningitída, bližšie neurčená	1
A98.5	Hemoragická horúčka s renálnym syndrómom	6
B00.3	Herpetická meningitída	1
B00.4	Herpetická encefalitída	2
B01	Varicella	1080
B02	Pásový opar (<i>Herpes zoster</i>)	118
B04	Opície kiahne	2
B08.2	Šiesta choroba	2
B08.3	Piata choroba	76
B15	Akútna hepatitída A	343
B16.9	Akútna hepatitída B	1
B17.1	Akútna hepatitída C	1
B17.2	Akútna hepatitída E	11
B18.1	Chronická vírusová hepatitída B bez agensu delta	9
B18.2	Chronická vírusová hepatitída C	14
B26.9	Mumps	1

Kód MKCH	Názov	Abs. počet
B27	Infekčná mononukleóza	16
B37.7	Kandidová sepsa	1
B50	Malária	1
B58.9	Toxoplazmóza	7
B77	Askarióza	18
B79	Trichuridóza	5
B86	Scabies	163
G00.1	Pneumokoková meningitída	4
G00.3	Stafylokoková meningitída	1
G00.9	Baktériová meningitída, bližšie neurčená	1
G03	Iná baktériová meningitída	1
G51	Porucha tvárového nervu	1
G61.0	Guillanov-Barrého syndróm	1
G63.0	Polyneuropatia pri infekčných a parazitárnych chorobách zatriedených inde	4
J10	Chrípka zapríčinená iným identifikovaným vírusom chrípky	1 428
M01.2	Artritída pri Lymeskej borelióze	21
U07.1	COVID-19	1 656
Z20.3	Kontakt alebo ohrozenie besnotou	37
Z20.5	Kontakt alebo ohrozenie vírusovou hepatítidou	8
Z22.3	Nosič inej bližšie určenej bakteriálnej infekcie	21
Z22.5	Nosič vírusovej hepatitídy B	26
Z22.8	Nosič inej infekčnej choroby	44

I. Črevné infekcie

Výskyt alimentárnych nákaz na Slovensku rozdelených podľa krajov a jednotlivých diagnóz je uvedený v prílohe 1.

Kód diagnózy podľa Medzinárodnej klasifikácie chorôb (MKCH-10) je uvedený v zátvorkách.

Najvyššiu chorobnosť spomedzi všetkých črevných ochorení na Slovensku sme v mesiaci január zaznamenali u infekcií zapríčinenými *Clostridium difficile* (A04.7) - 392 prípadov (chor. 7,21/100 000 obyv.), ďalej u kamylobakteriôz (A04.5) – 333 prípadov (chor. 6,13/100 000), 215 prípadov salmonelózy (A02, A02.0, A02.1, A02.2, A02.8) s chorobnosťou 3,95/100 000, 23 prípadov enteritídy zapríčinennej *Yersinia enterocolitica* (A04.6) s chor. 0,42/100 000, 24 prípadov hnačkových ochorení spôsobených invazívnymi *E. coli* (A04.0) s chor. 0,44/100 000, 22 prípadov šigelózy (A03, A03.1, A03.3, A03.9) s chor. 0,4/100 000, 11 prípadov inej bakteriovej infekcie bližšie neurčenej (A04.8, chor. 0,20/100 000), 346 prípadov ochorení spôsobených vírusom Norwalk (A08.1) s chor. 6,37/100 000, 309 prípadov rotavírusových ochorení (A08.0) s chor. 5,69/100 000, 115 prípadov adenovírusových hnačkových ochorení (A08.2) s chor. 2,12/100 000 a 18 prípadov črevných nákaz spôsobených astrovírusmi (A08.3) s chor. 0,33/100 000. Okrem toho bolo hlásených 24 prípadov črevných nákaz spôsobených *Giardia intestinalis* (A07.1) s chor. 0,44/100 000. Bližšie neurčených gastroenteritíd (A09) bolo 42 prípadov s chor. 0,77/100 000.

TABUĽKA 1 PREHEAD SEROTYPOV SALMONELÓZ, JANUÁR 2024, SR

Typ	OCHORENIE		VYLUČOVANIE		SPOLU	
	Freq.	Perc.	Freq.	Perc.	Freq.	Perc.
Neuvedené	3	1,42 %	0		3	1,4 %
S.Bližšie neurčená	7	3,32 %	1	25, %	8	3,72 %
<i>S.Chester</i>	1	0,47 %	0		1	0,47 %
<i>S.Enteritidis</i>	179	84,83 %	3	75, %	182	84,65 %
<i>S.Infantis</i>	4	1,9 %	0		4	1,86 %
<i>S.Skupiny B</i>	2	0,95 %	0		2	0,93 %
<i>S.Typhimurium</i>	13	6,16 %	0		13	6,05 %
ZES nevyšetrený	2	0,95 %	0		2	0,93 %

Epidémie alimentárnych ochorení

tri epidémie rotavírusovej enteritídy

- dve rodinné epidémie s počtom 2 prípadov v okrese Nitra a Levoča,
- 1 epidémia v zdravotníckom zariadení s počtom 8 prípadov v okrese Bánovce nad Bebravou,

dve epidémie enteritíd zapríčinených C. difficile

- epidémie v zdravotníckych zariadeniach v rozmedzí od 3 do 5 prípadov v okresoch Spišská Nová Ves a Rožňava

12 epidémií zapríčinených norovírusmi

- osem rodinných epidémie v rozmedzí od 2 do 3 prípady v okresoch Nitra, Zlaté Moravce, Svidník, Topoľčany, Senec a Šaľa,
- tri epidémie v zdravotníckych zariadeniach v okrese Nitra,
- jedna epidémia v sociálnom zariadení v okrese Martin,

dve epidémie zapríčinené šigelózami

- jedna rodinná epidémia s počtom 2 prípadov v okrese Dunajská Streda,
- jedna epidémia v sociálnom zariadení s počtom 7 prípadov v okrese Kysucké Nové Mesto,

jedna epidémia zapríčinená adenovírusmi

- epidémia v zdravotníckom zariadení s počtom 15 prípadov v okrese Prievidza,

šesť epidémií salmonelovej enteritídy

- štyri rodinné epidémie zapríčinené *S. Enteritidis* v rozmedzí s počtom od 2 do 3 prípady v okresoch Galanta, Dunajská Streda, Topoľčany a Kežmarok,
- jedna epidémia v stravovacom zariadení s počtom 6 prípadov v okrese Michalovce,
- jedna epidémia v predškolskom zariadení s počtom 7 prípadov v okrese Stará Ľubovňa,

jedna epidémia zapríčinená kampylobakteriázami

- rodinná epidémia s počtom 2 prípadov v okrese Nitra.

II. Vírusové hepatitídy

TABUĽKA 2 PREHĽAD VÝSKYTU JEDNOTLIVÝCH TYPOV HEPATITÍD, JANUÁR 2024, SR

Typ	Frekvencia	Percentuálne	Incidenca
B15	343	90,5 %	6,31
B169	1	0,26 %	0,02
B171	1	0,26 %	0,02
B172	11	2,9 %	0,20
B181	9	2,37 %	0,17
B182	14	3,69 %	0,26

V mesiaci január bolo hlásených 379 prípadov vírusových hepatítid a 26 prípadov nosičstva HBsAg.

Bolo hlásených 343 prípadov **akútnej VHA** (B15) s najvyšším počtom prípadov v Prešovskom (245x) a Košickom (93x) kraji. Ochorenia sa vyskytli u osôb ženského (163x) aj mužského pohlavia (180x), takmer vo všetkých vekových kategóriách, okrem 0-ročných. Očkovací status: čiastočne očkovaný (93x), nezistený (37x) a neočkovaný (213x). Epidemický výskyt hlásili okresy Prešov a Košice.

1 prípad **akútnej VHB** (B16.9) u osoby mužského pohlavia vo vekovej kategórii od 35 do 44 rokov z Banskobystrického kraja. Pacient nebol očkovaný. Mechanizmus prenosu bol pravdepodobne chirurgický výkon.

1 prípad **akútnej VHC** (B17.1) u osoby ženského pohlavia vo vekovej kategórii 0-ročných z Banskobystrického kraja. Mechanizmus prenosu bol vertikálny.

11 prípadov **akútnej VHE** (B17.2) u osôb mužského (9x) a ženského (2x) pohlavia z Banskobystrického (1x), Prešovského (5x), Žilinského (1x) a Košického (4x) kraja vo vekových kategóriách od 35 do 44 rokov (2x), od 45 do 54 rokov (3x), od 55 do 64 rokov (4x) a nad 65 rokov (2x). Epidemiologická anamnéza bola konzumácia mäsa (6x) a neobjasnená (5x).

Z chronických hepatítid sme zaznamenali výskyt **chronickej VHB** (B18.1) v 9 prípadoch a to u osôb mužského (5x) a ženského (4x) pohlavia z Košického (2x), Banskobystrického (1x), Prešovského (1x), Žilinského (1x), Trnavského (2x) a Nitrianskeho (3x) kraja vo vekových kategóriách od 20 do 24 rokov (1x), od 25 do 34 rokov (3x), od 35 do 44 rokov (1x), od 54 do 64 rokov (3x) a nad 65 rokov (1x). Očkovací status bol neočkovaný (5x), očkovaný (1x) a neudaný (3x). Epidemiologická anamnéza bola neznáma (7x), heterosexuálny styk (1x) a i. v. drogy (1x).

Chronická VHC (B18.2) bola nahlásená v 14 prípadoch u osôb mužského (11x) a ženského (3x) pohlavia takmer zo všetkých krajov, okrem Žilinského a Bratislavského kraja a takmer vo všetkých vekových kategóriách, okrem vekových kategórií do 19 rokov. Epidemiologická anamnéza: podanie i. v. drogy (2x), sexuálny (1x), neznámy (10x) a nozokomiálny (1x).

III. Vzdušné nákazy

Rozdelenie vybraných vzdušných nákaz podľa krajov je uvedený v prílohe 1, podľa vekových skupín v prílohe 2.

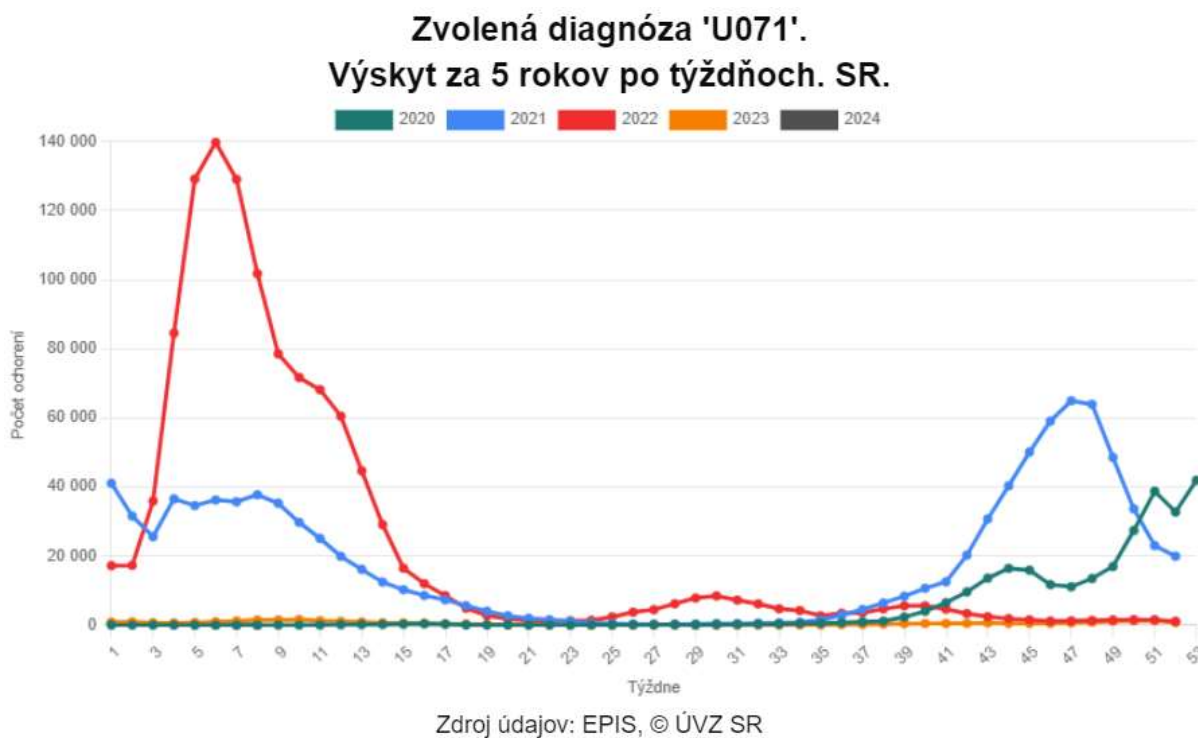
Zo skupiny nákaz šíriacich sa vzdušnou cestou bolo v mesiaci január zaznamenaných:

- 1080 prípadov **varicely** (B01.8, B01.9, chor. 19,87/100 000),
- 118 prípadov ochorenia **herpes zoster** (B02.0, B02.2, B02.3, B02.8, B02.9) s chor. 2,17/100 000,
- 5 prípadov **tuberkulózy** (A15.0, A15.1, A15.3, A16.2) s chor. 0,09/100 000,
- 7 prípadov **legionárskej choroby** (A48.1, A48.2) s chor. 0,12/100 000,
- 76 prípadov **piatej choroby** (B08.3, chor. 1,40/100 000)
- 2 prípady **šiestej choroby** (B08.2, chor. 0,04/100 000)

- 1428 prípadov **chrípky vyvolanej identifikovaným vírusom** (J10, chor. 26,28/100 000),
- 2 prípady **opičích kiahní** (B04, chor. 0,04/100 000) u osôb mužského pohlavia, ktoré boli v epidemiologickej súvislosti z Bratislavského kraja s negatívnou cestovateľskou anamnézou
- 1656 prípadov ochorenia **COVID-19** (chor. 30,47/100 000), ktoré sú popísané osobitne v kapitole **III.1**.

III.1 COVID-19

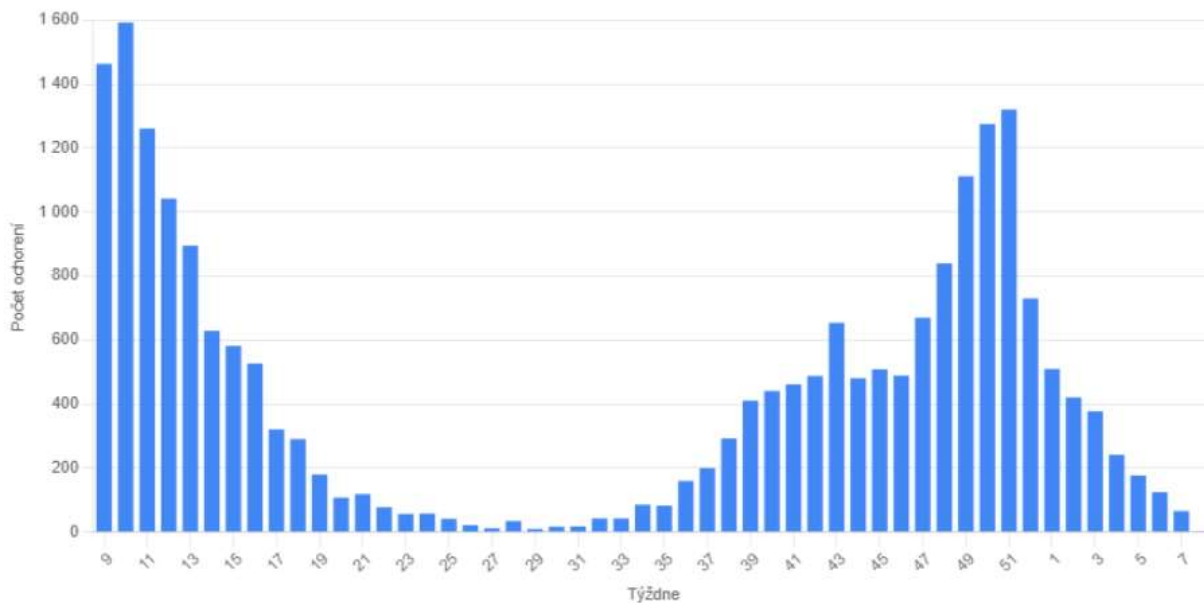
V mesiaci január bolo zaznamenaných v SR celkom **1656 prípadov, incidencia 30,47/100 000 obyvateľov**. Oproti predchádzajúcemu mesiacu je to pokles o 64,32 % chorobnosti. Charakter výskytu bol sporadický a epidemický. Priebeh výskytu COVID-19 v rokoch 2020 až 2024 je zobrazený na grafe 1.



Graf 1 Priebeh výskytu COVID-19 za 5 rokov po týždňoch, 2020 - 2024, SR

Výskyt Covid-19 za ostatných 52 kal. týždňov, SR, v mesiaci január boli analyzované prípady za **1. až 5. kalendárny týždeň 2024** (Graf 2).

Zvolená diagnóza 'U071'.
Výskyt za 52 týždňov.
Rok 2024. SR.

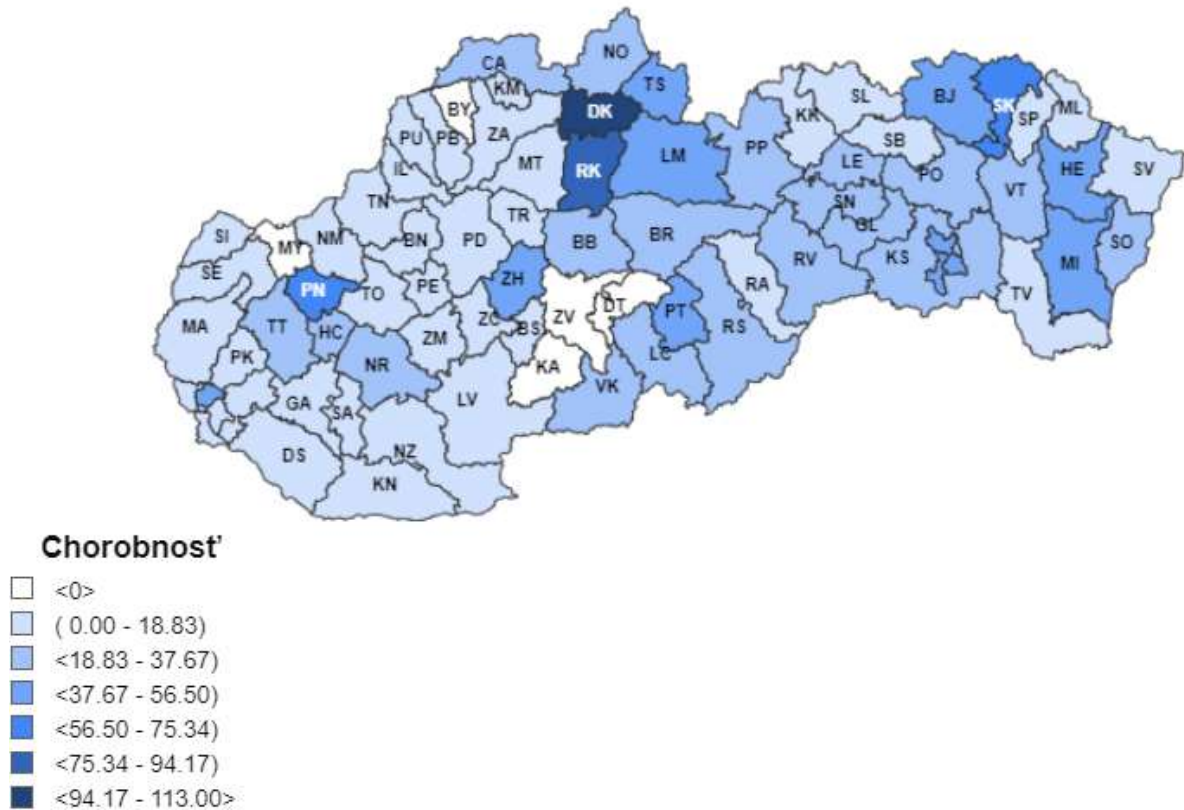


Zdroj údajov: EPIS, © ÚVZ SR

Graf 2 Výskyt COVID-19 za ostatných 52 týždňov, 2022/2024, SR

Výskyt Covid-19 v SR podľa okresov v mesiaci január je zobrazený na mape 3.

Výskyt zvolenej diagnózy v SR podľa miesta nákazy
od 1. 1. 2024 do 31. 1. 2024
Diagnóza U071

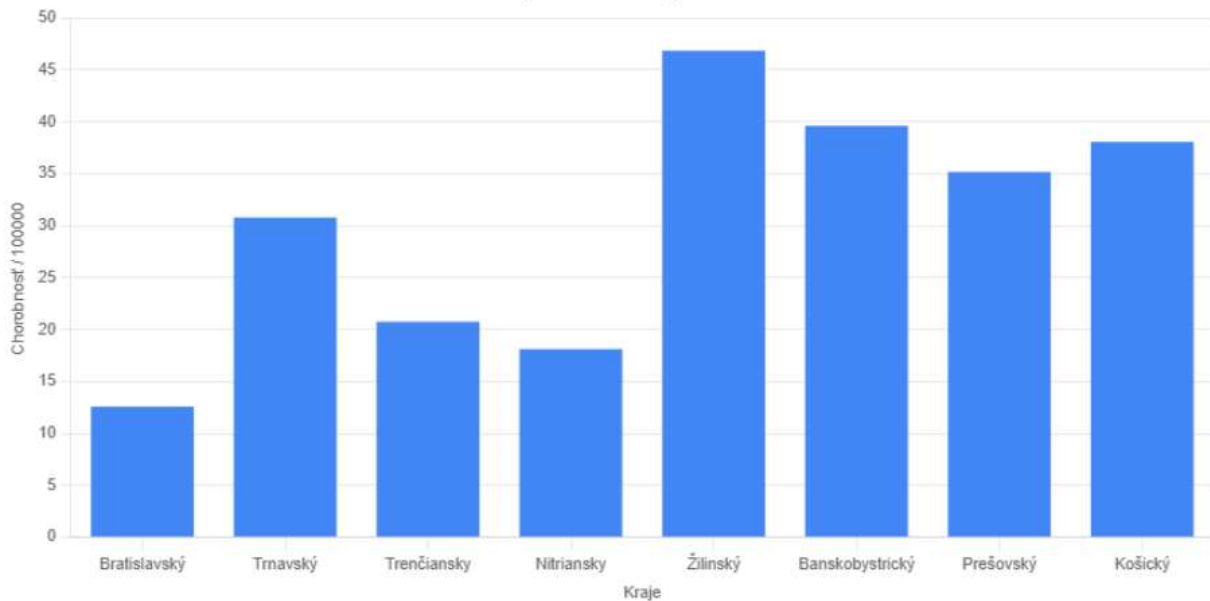


Zdroj údajov: EPIS, © ÚVZ SR

Mapa 3 Výskyt Covid-19 v SR podľa okresov, január 2024, SR

Najvyššia chorobnosť bola v Žilinskom (chor. 46,84/100 000) kraji. Najnižšia chorobnosť bola hlásená z Bratislavského (chor. 12,57/100 000) kraja (Graf 4, Tabuľka 3).

**Zvolená diagnóza 'U071'.
Indicencia podľa krajov.
Rok 2024, mesiac január. SR.**



Zdroj údajov: EPIS, © ÚVZ SR

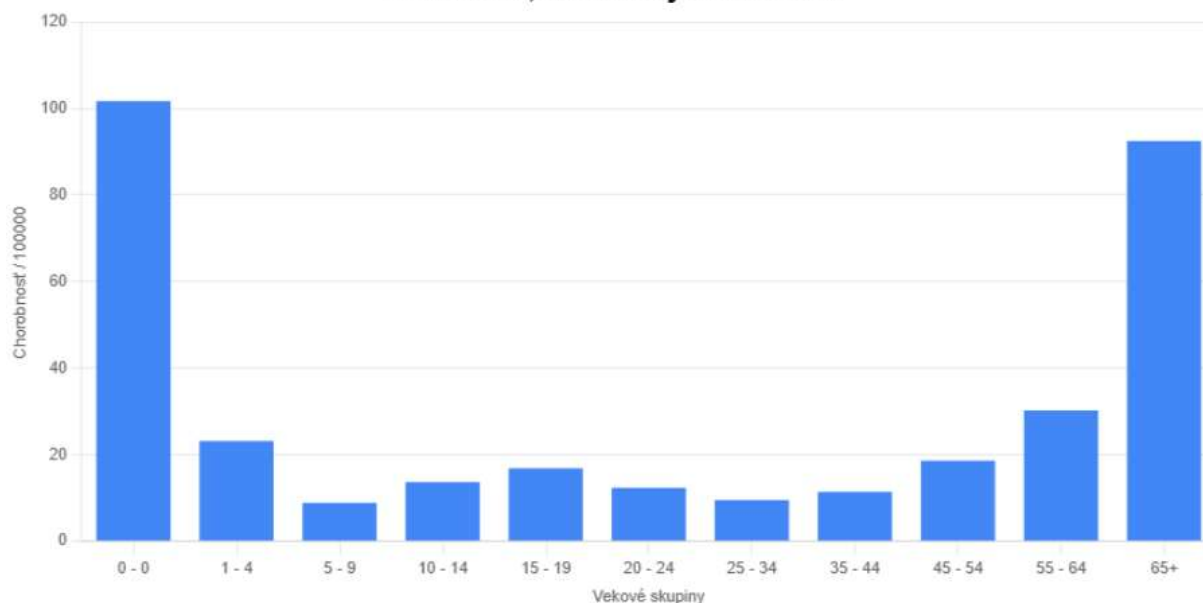
Graf 4 Incidencia Covid-19 podľa krajov, január 2024, SR

TABUĽKA 3 VÝSKYT COVID 19 PODEĽA KRAJOV NA /100 000, JANUÁR 2024, SR

Diagnóza / Kraj		BL	TA	TC	NI	ZI	BC	PV	KI	SR
U071	a	91,	174,	119,	122,	323,	246,	284,	297,	1 656,
	r	12,57	30,78	20,74	18,11	46,84	39,61	35,16	38,06	30,47

Najvyššia chorobnosť bola zaznamenaná vo vekovej kategórii 0-ročných (chor. 101,7/100 000). Ochorenia sme zaznamenali vo všetkých vekových kategóriách. U 65 ročných a starších pri 874 prípadoch chorobnosť tvorila 53% všetkých pozitívnych na ochorenie COVID-19 (Graf 5, Tabuľka 4).

**Zvolená diagnóza 'U071'.
Vekovošpecifická chorobnosť.
Rok 2024, mesiac január. SR.**



Zdroj údajov: EPIS, © ÚVZ SR

Graf 5 Vekovošpecifická chorobnosť Covid-19, január 2024, SR

TABUĽKA 4 VEKOVŠPECIFICKÁ CHOROBNOSŤ NA /100 000, JANUÁR 2024, SR

Diagnóza / Veková skupina		0	01-04	05-09	10-14	15-19	20-24	25-34	35-44	45-54	55-64	65+	Spolu
U071	a	58	55	26	39	44	34	69	100	145	212	874	1656
	r	101,70	23,17	8,87	13,67	16,88	12,35	9,52	11,42	18,62	30,23	92,49	30,47

Epidémie

Bolo hlásených 14 epidémií:

- 6 epidémií v sociálnych zariadeniach v rozmedzí od 3 do 16 prípadov,
- 8 epidémií v zdravotníckych zariadeniach v rozmedzí od 3 do 11 prípadov.

Reinfekcie

Zaznamenaných bolo **227** reinfekcií na COVID-19 t. j. 13,7 % u osôb, ktoré už predtým toto ochorenie prekonali.

Nozokomiálne nákazy

V mesiaci január bolo zaznamenaných **101** nákaz nozokomiálneho charakteru.

Importované nákazy

V mesiaci január nebola evidovaná importovaná nákaza.

Úmrtia

V IS evidujeme 3 úmrtia u osôb mužského (3x) pohlavia vo vekových kategóriách nad 65 rokov z Banskobystrického (2x) a Žilinského (1x) kraja. Počet úmrtí nie je odkontrolovaný ÚDZS.

IV. Nákazy preventabilné očkovaním

Z nákaz preventabilných očkovaním bolo hlásených **49** prípadov ochorenia **pertussis** (A37.0) s chor. 0,98/100 000 u mužského (24x) a ženského (25x) pohlavia zo všetkých krajov a takmer vo všetkých vekových kategóriách, okrem 0-ročných. Očkovací status: očkovaný (29x), nezistený (11x) a neočkovaný (9x). Boli hlásené 2 rodinné epidémie v rozmedzí od 2 do 3 prípadov v okresoch Bratislava a Liptovský Mikuláš.

Boli hlásené 2 prípady **mumpsu** (B26.9, chor. 0,04/100 000) z Trnavského a Prešovského kraja u osôb ženského pohlavia vo vekovej kategórii od 5 do 9 rokov a nad 65 rokov. Očkovací status: očkovaný a neočkovaný.

V. Zoonózy a parazitárne ochorenia

V mesiaci január bolo zaznamenaných **96** prípadov ochorenia na **lymskú boreliózu (LB)**, s chor. 1,76/100 000, z toho 71 prípadov *erythema migrans* (A69.2), 21 prípadov artritídy pri LB (kĺbna forma, M01.2) a 4 ochorenia polyneuropatickej LB (neurologická forma, G63.0). Prípady boli hlásené zo všetkých krajov SR, najviac prípadov bolo z Trenčianskeho kraja (44x).

Hlásené boli **2** prípady **stredoeurópskej kliešťovej encefalitídy** (A84.1) s chor. 0,04/100 000 z Prešovského kraja.

Hlásených bolo 6 prípadov **hemoragickej horúčky s renálnym syndrómom** (A98.5, chor. 0,11/100 000) z Bratislavského (1x), Prešovského (2x) a Košického (3x) kraja.

Bol hlásený 1 prípad **riketsiózy** (A79.9, chor. 0,02/100 000) z Banskobystrického kraja.

Bolo hlásených **18** prípadov **askaridózy** (B77.0, B77.9, chor. 0,33/100 000) z Nitrianskeho (1x), Banskobystrického (2x), Prešovského (11x) a Košického (4x) kraja.

37 osôb bolo **vystavených riziku besnoty** (Z20.3, chor. 0,68/100 000) takmer zo všetkých krajov, okrem Žilinského a Prešovského kraja.

Bolo hlásených 5 prípadov **trichuridózy** (B79, chor. 0,09/100 000) z Prešovského (4x) a Košického (1x) kraja.

Bolo hlásených 7 prípadov **toxoplazmózy** (B58.9, chor. 0,13/100 000) z Trenčianskeho (2x) a Košického (5x) kraja.

Boli hlásené 3 prípady **nešpecifikovanej brucelózy** (A23.9, chor. 0,06/100 000) u osôb mužského (2x) a ženského (1x) pohlavia vo vekových kategóriách od 5 do 9 rokov, od 35 do 44 rokov a od 55 do 64 rokov z Banskobystrického kraja. Klinická forma bola kĺbna. V epidemiologickej anamnéze bola udaná konzumácia nepasterizovaných syrov (2x) a v jednom prípade ostala neobjasnená. Etiologický agens: *Brucella* iná nešpecifikovaná.

Bol hlásený 1 prípad **malárie** (B50.9, chor. 0,02/1000 000) u osoby mužského pohlavia vo vekovej kategórii od 35 do 44 rokov z Trnavského kraja. Hospitalizovaná so zimnicou, hnačkami zvracaním, TT do 39,2 °C. Priebeh ochorenia bez komplikácií. Išlo o importovanú nákazu z krajiny Uganda bez antimalarickej profylaxie, kde pacientka udávala poštipanie hmyzom. Laboratórne potvrdené *Plasmodium falciparum*.

Bol hlásený 1 prípad **inej forma bartonelózy** (A44.8, chor. 0,02/100 000) u osoby ženského pohlavia vo vekovej kategórii od 45 do 54 rokov z Nitrianskeho kraja. Klinická forma bola uzlinová. Išlo o importovanú nákazu z krajiny Zanzibar, kde ju poškriabala mačka. Sérologicky potvrdená *Bartonella henselae* IgM pozit.

VI. Neuroinfekcie

Bol zaznamenaný 1 prípad **meningokokovej meningitídy** (A39.0, chor. 0,02/100 000) u osoby mužského pohlavia vo vekovej kategórii od 1 do 4 rokov z Prešovského kraja. Prípad sa vyskytol v prostredí s nižším hygienickým štandardom. Dieťa nebolo očkované. Dopad ochorenia bol nešpecifikovaný. Epidemiologická anamnéza bola neznáma. Laboratórne bola potvrdená *Neisseria meningitidis* séroskup. B.

Bol hlásený 1 prípad **nešpecifikovanej vírusovej meningitídy** (A87.9, chor. 0,02/100 000) z Trnavského kraja.

Boli hlásené 4 prípady **pneumokokovej meningitídy** (G00.1, chor. 0,07/100 000) z Nitrianskeho (1x), Žilinského (1x) a Prešovského (2x) kraja. Jeden prípad ochorenia u dieťaťa z vekovej skupiny 1-4 ročných končilo úmrtím. Jednalo sa o 2 a polročné dieťa 2x očkované Prevenarom 13, na tretiu dávku neprišli. Ochorenie spôsobil kmeň S.P. 11A, ktorý vo vakcíne nie je obsiahnutý.

Bol zaznamenaný 1 prípad **stafylokokovej meningitídy** (G00.3, chor. 0,02/100 000) z Nitrianskeho kraja a 1 prípad nešpecifikovanej baktérieovej meningitídy (G00.9, chor. 0,02/100 000) z Trnavského kraja. Bol hlásený 1 prípad **meningitídy zapríčinennej inými neurčenými príčinami** (G03, chor. 0,02/100 000) z Banskobystrického kraja. Bol hlásený 1 prípad **poruchy tvárového nervu** (G51, chor. 0,02/100 000) zo Žilinského kraja a 1 prípad Guillainov-Barrého syndrómu (G61.0, chor. 0,02/100 000) z Nitrianskeho kraja.

Bol hlásený 1 prípad **herpetickej meningitídy** (chor. 0,02/100 000) zo Žilinského kraja. Zaznamenané boli 2 prípady **herpetickej encefalitídy** (B00.4, chor. 0,04/100 000) z Bratislavského a Banskobystrického kraja. Jeden prípad u dospelaj ženy z vekovej kategórie 55-64 ročných končil úmrtím.

VII. Nákazy kože a slizníc

Bolo hlásených **163 prípadov svrabu** (B86, chor. 3/100 000). Najvyššia chorobnosť u detí bola zaznamenaná vo vekovej kategórii 0-ročných, u dospelých vo vekovej kategórii 25 do 34 rokov. Najvyššia chorobnosť bola zaznamenaná v Banskobystrickom (chor. 6,28/100 000) kraji. Bolo zaznamenaných šesť epidémií, z toho 5 rodinných s počtom prípadov od 2 do 9 prípadov z okresov Komárno, Humenné a Prešov a jedna epidémia v sociálnom zariadení v okrese Rimavská Sobota.

Ďalej bolo zaznamenaných **16** prípadov **mononukleózy** (B27, chor. 0,29/100 000), z toho bolo 9 prípadov gamaherpesvírusových (B27.0), 1 prípad cytomegalovírusovej mononukleózy (B27.1) a 6 prípadov iných mononukleóz (B27.9).

Bolo hlásených 83 prípadov **šarlachu** (A38, chor. 1,53/100 000) zo všetkých krajov.

Bolo zaznamenaných 27 prípadov **erysilepas** (A46, chor. 0,5/100 000) takmer zo všetkých krajov, okrem Bratislavského kraja.

VIII. Pohlavne prenosné nákazy

V mesiaci január bolo hlásených **132** prípadov **chlamýdiových infekcií** (A56.0, A56.1, A56.2, chor. 2,42/100 000), **28** prípadov **gonokokových nákaz** (A54.0, A54.9, chor. 0,51/100 000), **66** prípadov **syfilisu** (A50.2, A51.0, A51.2, A51.3, A51.5, A51.9, A52.8, A53.0, A53.9, chor. 1,2/100 000) a 9 prípadov **trichomonázy** (A59.0, chor. 0,17/100 000).

IX. Ostatné infekcie

V priebehu januára bolo hlásených **260** prípadov **septických ochorení** (A40, A41, B37.7 P36, O85) s chor. 5,2/100 000 rôznej etiológie (Tabuľka 6). 5 prípadov ochorení skončilo fatálne a to 4x u osôb 65+ ročných a 1x u osoby z vekovej kategórie 55-64 ročných.

Z celkového počtu vykázaných sepsí malo **143** **nozokomiálny charakter** (t. j. 55%).

TABUĽKA 5 PREHĽAD ETIOLOGICKÝCH AGENS SEPS, JANUÁR 2024, SR

Typ	Frekvencia	Percentuálne
<i>Acinetobacter baumannii</i>	1,	0,38 %
<i>Acinetobacter species</i>	3,	1,15 %
<i>Candida albicans</i>	1,	0,38 %
<i>E.coli</i> nešpecifikované	37,	14,23 %
<i>Enterobacter aerogenes</i>	1,	0,38 %
<i>Enterobacter cloacae</i>	2,	0,77 %
<i>Klebsiella pneumoniae</i>	19,	7,31 %
mikroorganizmy gramnegatívne iné	4,	1,54 %
mikroorganizmy grampozitívne	11,	4,23 %
mikroorganizmy iné nešpecifikované	1,	0,38 %
mikroorganizmy iné špecifikované	3,	1,15 %
Neuvedené	8,	3,08 %
<i>Proteus mirabilis</i>	6,	2,31 %

Typ	Frekvencia	Percentuálne
<i>Proteus Morganella morgani</i>	1,	0,38 %
<i>Proteus</i> nešpecifikovaný	1,	0,38 %
<i>Pseudomonas aeruginosa</i>	14,	5,38 %
<i>Serratia marcescens</i>	2,	0,77 %
<i>Stafylococcus</i> iný nešpecifikovaný	6,	2,31 %
<i>Stafylococcus</i> iný špecifikovaný	10,	3,85 %
<i>Staphylococcus aureus</i>	36,	13,85 %
<i>Staphylococcus epidermidis</i>	31,	11,92 %
<i>Staphylococcus haemolyticus</i>	13,	5, %
<i>Staphylococcus hominis</i>	25,	9,62 %
<i>Staphylococcus warneri</i>	1,	0,38 %
<i>Streptococcus</i> iný špecifikovaný	1,	0,38 %
<i>Streptococcus pneumoniae</i>	10,	3,85 %
<i>Streptococcus</i> skup.B <i>agalactiae</i>	1,	0,38 %
<i>Streptococcus</i> skup.D (enterokoky)	10,	3,85 %
<i>Streptococcus</i> skup.G	1,	0,38 %

X. Importované nákazy

Prehľad importovaných nákaz je uvedený v prílohe 3.

XI. Úmrtia

V priebehu mesiaca január 2024 bolo hlásených celkom 23 úmrtí, z toho 3 prípady úmrtí na COVID-19, 8 prípadov úmrtia na sepsu, 1 prípad úmrtia na enteritídu zapríčinenú *C. difficile*, 1 prípad úmrtia na pneumokokovú meningitídu, 1 prípad úmrtia na chrípku skomplikovanú zápalom pľúc, 7 prípadov úmrtí na SARI – teda, na závažnú akútnu respiračnú infekciu, ktorú spôsobil vírus chrípky typu A (3x) a vírus SARS CoV 2 - dg. J10.7 (5x) a 1 prípad úmrtia na herpetickovírusovú encefalitídu (Tabuľka 6). Väčšina úmrtí bola zaznamenaná vo vekovej kategórii nad 65 rokov, s výnimkou 3 prípadov vo vekovej kategórii od 55 do 64 rokov. Po jednom úmrtí sa vyskytlo aj vo vekovej skupine 1-4 ročných, 15-19 ročných a 45-54 ročných. (Počet úmrtí nie je konečný, nakoľko údaje neboli integrované s údajmi ÚDZS SR).

TABUĽKA 6 PREHEĽA ÚMRTÍ PODEA DG., SR, JANUÁR 2024

Diagnóza	Agens	Pohlavie	Okres	Veková skupina
A047	<i>Clostridium difficile</i>	žena	MT	65+

Diagnóza	Agens	Pohlavie	Okres	Veková skupina
A410	<i>Staphylococcus aureus</i>	muž	MY	65+
A410	<i>Staphylococcus aureus</i>	muž	TN	65+
A411	<i>Staphylococcus haemolyticus</i>	žena	NR	15-19
A415	<i>Enterobacter cloacae</i>	žena	NR	65+
A415	<i>E.coli</i> nešpecifikované	žena	PD	65+
A415	<i>Acinetobacter</i> species	muž	MY	55-64
A415	<i>Pseudomonas aeruginosa</i>	žena	ZA	65+
A419	Neuvedené	muž	MT	65+
B004	vírus <i>herpes simplex</i>	žena	ZC	55-64
G001	<i>Streptococcus pneumoniae</i>	muž	ZA	01-04
J100	vírus chrípky A	žena	NZ	45-54
J107	SARS-CoV-2	muž	TT	65+
J107	SARS-CoV-2	muž	PN	65+
J107	SARS-CoV-2	žena	TT	65+
J107	SARS-CoV-2	žena	VK	65+
J107	SARS-CoV-2	žena	VK	65+
J107	vírus chrípky A	žena	LM	55-64
J107	vírus chrípky A	muž	LM	65+
J107	vírus chrípky A	muž	LM	65+
U071	2019-nCoV	muž	RK	65+
U071	2019-nCoV	muž	LC	65+
U071	2019-nCoV	muž	RS	65+

Poznámka:

1) Na údajoch vložených do informačného systému EPIS sa stále pracuje, preto v priebehu spracovania ako aj nasledujúcich týždňov môže dôjsť k niektorým zmenám v číselných údajoch. Tieto budú zohľadnené pri analýze epidemiologickej situácie za rok 2024.

Prílohy

**Príloha 1 PREHĽAD VÝSKYTU PRENOSNÝCH OCHORENÍ PODĽA KRAJOV
A DIAGNÓZ, JANAUÁR SR, 2024**

**Príloha 2 PREHĽAD VÝSKYT PRENOSNÝCH OCHORENÍ PODĽA VEKOVÝCH
SKUPÍN A DIAGNÓZ, JANAUÁR SR, 2024**

**Príloha 3 PREHĽAD IMPORTOVANÝCH NÁKAZY PODĽA DIAGNÓZ A KRAJINY
IMPORTU, JANAUÁR SR, 2024**

**Príloha 1 PREHĽAD VÝSKYTU PRENOSNÝCH OCHORENÍ PODEA KRAJOV A DIAGNÓZ,
JANUÁR SR, 2024**

Diagnóza / Kraj		BL	TA	TC	NI	ZI	BC	PV	KI	SR
A02	a	0,	1,	0,	0,	1,	2,	0,	0,	4,
	r	0,00	0,18	0,00	0,00	0,15	0,32	0,00	0,00	0,07
A020	a	13,	22,	15,	22,	29,	8,	41,	55,	205,
	r	1,80	3,89	2,61	3,27	4,21	1,29	5,08	7,05	3,77
A022	a	2,	0,	0,	0,	2,	0,	0,	1,	5,
	r	0,28	0,00	0,00	0,00	0,29	0,00	0,00	0,13	0,09
A028	a	0,	1,	0,	0,	0,	0,	0,	0,	1,
	r	0,00	0,18	0,00	0,00	0,00	0,00	0,00	0,00	0,02
A03	a	1,	0,	0,	0,	0,	0,	0,	0,	1,
	r	0,14	0,00	0,00	0,00	0,00	0,00	0,00	0,00	0,02
A031	a	0,	0,	0,	0,	1,	0,	3,	0,	4,
	r	0,00	0,00	0,00	0,00	0,15	0,00	0,37	0,00	0,07
A033	a	1,	2,	0,	0,	7,	0,	3,	3,	16,
	r	0,14	0,35	0,00	0,00	1,02	0,00	0,37	0,38	0,29
A039	a	0,	0,	0,	0,	0,	0,	0,	1,	1,
	r	0,00	0,00	0,00	0,00	0,00	0,00	0,00	0,13	0,02
A040	a	0,	1,	1,	5,	2,	3,	8,	4,	24,
	r	0,00	0,18	0,17	0,74	0,29	0,48	0,99	0,51	0,44
A045	a	51,	26,	28,	37,	28,	18,	79,	66,	333,
	r	7,05	4,60	4,88	5,49	4,06	2,90	9,78	8,46	6,13
A046	a	4,	2,	0,	2,	4,	1,	5,	5,	23,
	r	0,55	0,35	0,00	0,30	0,58	0,16	0,62	0,64	0,42
A047	a	58,	28,	19,	51,	50,	64,	80,	42,	392,
	r	8,01	4,95	3,31	7,57	7,25	10,31	9,91	5,38	7,21
A048	a	1,	0,	0,	0,	3,	1,	4,	2,	11,
	r	0,14	0,00	0,00	0,00	0,44	0,16	0,50	0,26	0,20
A071	a	3,	2,	6,	1,	3,	2,	4,	3,	24,
	r	0,41	0,35	1,05	0,15	0,44	0,32	0,50	0,38	0,44
A078	a	0,	0,	0,	0,	0,	0,	1,	0,	1,
	r	0,00	0,00	0,00	0,00	0,00	0,00	0,12	0,00	0,02
A080	a	11,	10,	29,	42,	24,	33,	100,	60,	309,
	r	1,52	1,77	5,05	6,24	3,48	5,31	12,38	7,69	5,69
A081	a	30,	20,	23,	126,	55,	22,	56,	14,	346,
	r	4,15	3,54	4,01	18,71	7,98	3,54	6,93	1,79	6,37
A082	a	11,	6,	8,	13,	16,	9,	24,	28,	115,
	r	1,52	1,06	1,39	1,93	2,32	1,45	2,97	3,59	2,12
A083	a	3,	0,	0,	3,	0,	1,	10,	1,	18,
	r	0,41	0,00	0,00	0,45	0,00	0,16	1,24	0,13	0,33
A084	a	0,	1,	2,	0,	0,	1,	0,	0,	4,
	r	0,00	0,18	0,35	0,00	0,00	0,16	0,00	0,00	0,07
A085	a	0,	0,	0,	0,	0,	1,	0,	0,	1,
	r	0,00	0,00	0,00	0,00	0,00	0,16	0,00	0,00	0,02
A09	a	6,	3,	11,	3,	0,	0,	0,	19,	42,
	r	0,83	0,53	1,92	0,45	0,00	0,00	0,00	2,43	0,77

Diagnóza / Kraj		BL	TA	TC	NI	ZI	BC	PV	KI	SR
A985	a	1,	0,	0,	0,	0,	0,	2,	3,	6,
	r	0,14	0,00	0,00	0,00	0,00	0,00	0,25	0,38	0,11
B003	a	0,	0,	0,	0,	1,	0,	0,	0,	1,
	r	0,00	0,00	0,00	0,00	0,15	0,00	0,00	0,00	0,02
B004	a	1,	0,	0,	0,	0,	1,	0,	0,	2,
	r	0,14	0,00	0,00	0,00	0,00	0,16	0,00	0,00	0,04
B007	a	0,	0,	0,	0,	1,	0,	0,	0,	1,
	r	0,00	0,00	0,00	0,00	0,15	0,00	0,00	0,00	0,02
B008	a	1,	0,	0,	0,	0,	0,	0,	0,	1,
	r	0,14	0,00	0,00	0,00	0,00	0,00	0,00	0,00	0,02
B018	a	0,	2,	0,	3,	0,	0,	0,	1,	6,
	r	0,00	0,35	0,00	0,45	0,00	0,00	0,00	0,13	0,11
B019	a	30,	78,	36,	63,	319,	202,	162,	184,	1 074,
	r	4,15	13,80	6,28	9,35	46,26	32,53	20,06	23,58	19,76
B020	a	0,	0,	0,	0,	0,	0,	1,	1,	2,
	r	0,00	0,00	0,00	0,00	0,00	0,00	0,12	0,13	0,04
B022	a	0,	1,	0,	0,	0,	0,	0,	0,	1,
	r	0,00	0,18	0,00	0,00	0,00	0,00	0,00	0,00	0,02
B023	a	0,	1,	0,	4,	2,	1,	0,	0,	8,
	r	0,00	0,18	0,00	0,59	0,29	0,16	0,00	0,00	0,15
B028	a	0,	1,	0,	0,	1,	0,	0,	1,	3,
	r	0,00	0,18	0,00	0,00	0,15	0,00	0,00	0,13	0,06
B029	a	16,	4,	5,	9,	31,	10,	14,	15,	104,
	r	2,21	0,71	0,87	1,34	4,50	1,61	1,73	1,92	1,91
B04	a	2,	0,	0,	0,	0,	0,	0,	0,	2,
	r	0,28	0,00	0,00	0,00	0,00	0,00	0,00	0,00	0,04
B082	a	0,	0,	2,	0,	0,	0,	0,	0,	2,
	r	0,00	0,00	0,35	0,00	0,00	0,00	0,00	0,00	0,04
B083	a	0,	2,	51,	0,	6,	17,	0,	0,	76,
	r	0,00	0,35	8,89	0,00	0,87	2,74	0,00	0,00	1,40
B15	a	0,	0,	1,	3,	0,	1,	245,	93,	343,
	r	0,00	0,00	0,17	0,45	0,00	0,16	30,33	11,92	6,31
B169	a	0,	0,	0,	0,	0,	1,	0,	0,	1,
	r	0,00	0,00	0,00	0,00	0,00	0,16	0,00	0,00	0,02
B171	a	0,	0,	0,	0,	0,	1,	0,	0,	1,
	r	0,00	0,00	0,00	0,00	0,00	0,16	0,00	0,00	0,02
B172	a	0,	0,	0,	0,	1,	1,	5,	4,	11,
	r	0,00	0,00	0,00	0,00	0,15	0,16	0,62	0,51	0,20
B181	a	0,	1,	0,	3,	1,	1,	1,	2,	9,
	r	0,00	0,18	0,00	0,45	0,15	0,16	0,12	0,26	0,17
B182	a	0,	3,	1,	3,	0,	5,	1,	1,	14,
	r	0,00	0,53	0,17	0,45	0,00	0,81	0,12	0,13	0,26
B269	a	0,	0,	0,	0,	0,	0,	1,	0,	1,
	r	0,00	0,00	0,00	0,00	0,00	0,00	0,12	0,00	0,02
B270	a	0,	4,	0,	0,	1,	1,	2,	1,	9,

Diagnóza / Kraj		BL	TA	TC	NI	ZI	BC	PV	KI	SR
H109	a	0,	0,	0,	0,	0,	0,	0,	1,	1,
	r	0,00	0,00	0,00	0,00	0,00	0,00	0,00	0,13	0,02
H60	a	0,	0,	0,	0,	0,	0,	1,	0,	1,
	r	0,00	0,00	0,00	0,00	0,00	0,00	0,12	0,00	0,02
H66	a	0,	0,	0,	0,	0,	0,	1,	1,	2,
	r	0,00	0,00	0,00	0,00	0,00	0,00	0,12	0,13	0,04
I33	a	0,	0,	0,	0,	0,	0,	2,	0,	2,
	r	0,00	0,00	0,00	0,00	0,00	0,00	0,25	0,00	0,04
I80	a	0,	2,	0,	0,	0,	1,	3,	4,	10,
	r	0,00	0,35	0,00	0,00	0,00	0,16	0,37	0,51	0,18
J00	a	0,	0,	0,	3,	0,	0,	2,	3,	8,
	r	0,00	0,00	0,00	0,45	0,00	0,00	0,25	0,38	0,15
J01	a	0,	0,	0,	1,	0,	0,	0,	0,	1,
	r	0,00	0,00	0,00	0,15	0,00	0,00	0,00	0,00	0,02
J02	a	0,	0,	0,	2,	0,	0,	8,	0,	10,
	r	0,00	0,00	0,00	0,30	0,00	0,00	0,99	0,00	0,18
J020	a	0,	0,	0,	1,	0,	0,	0,	0,	1,
	r	0,00	0,00	0,00	0,15	0,00	0,00	0,00	0,00	0,02
J03	a	0,	0,	0,	1,	0,	0,	0,	0,	1,
	r	0,00	0,00	0,00	0,15	0,00	0,00	0,00	0,00	0,02
J039	a	0,	0,	0,	0,	0,	0,	1,	0,	1,
	r	0,00	0,00	0,00	0,00	0,00	0,00	0,12	0,00	0,02
J042	a	0,	0,	0,	1,	0,	0,	0,	1,	2,
	r	0,00	0,00	0,00	0,15	0,00	0,00	0,00	0,13	0,04
J06	a	4,	0,	0,	10,	14,	6,	2,	1,	37,
	r	0,55	0,00	0,00	1,48	2,03	0,97	0,25	0,13	0,68
J069	a	0,	2,	0,	11,	1,	1,	1,	4,	20,
	r	0,00	0,35	0,00	1,63	0,15	0,16	0,12	0,51	0,37
J10	a	210,	238,	11,	121,	198,	149,	355,	146,	1 428,
	r	29,02	42,10	1,92	17,96	28,72	23,99	43,95	18,71	26,28
J100	a	1,	0,	0,	8,	19,	0,	0,	6,	34,
	r	0,14	0,00	0,00	1,19	2,76	0,00	0,00	0,77	0,63
J101	a	0,	0,	0,	87,	0,	15,	8,	0,	110,
	r	0,00	0,00	0,00	12,92	0,00	2,42	0,99	0,00	2,02
J107	a	0,	6,	0,	1,	7,	7,	3,	1,	25,
	r	0,00	1,06	0,00	0,15	1,02	1,13	0,37	0,13	0,46
J11	a	1,	17,	3,	0,	0,	2,	0,	0,	23,
	r	0,14	3,01	0,52	0,00	0,00	0,32	0,00	0,00	0,42
J111	a	0,	0,	2,	0,	0,	0,	0,	0,	2,
	r	0,00	0,00	0,35	0,00	0,00	0,00	0,00	0,00	0,04
J121	a	0,	4,	1,	1,	9,	3,	7,	7,	32,
	r	0,00	0,71	0,17	0,15	1,31	0,48	0,87	0,90	0,59
J122	a	0,	0,	0,	0,	3,	0,	0,	0,	3,
	r	0,00	0,00	0,00	0,00	0,44	0,00	0,00	0,00	0,06
J128	a	0,	0,	0,	0,	1,	0,	0,	0,	1,

Diagnóza / Kraj		BL	TA	TC	NI	ZI	BC	PV	KI	SR
L02	a	1,	0,	1,	2,	1,	1,	0,	4,	10,
	r	0,14	0,00	0,17	0,30	0,15	0,16	0,00	0,51	0,18
L022	a	0,	0,	0,	1,	1,	0,	0,	0,	2,
	r	0,00	0,00	0,00	0,15	0,15	0,00	0,00	0,00	0,04
L03	a	0,	0,	0,	1,	0,	0,	0,	0,	1,
	r	0,00	0,00	0,00	0,15	0,00	0,00	0,00	0,00	0,02
L08	a	1,	2,	0,	0,	0,	1,	0,	0,	4,
	r	0,14	0,35	0,00	0,00	0,00	0,16	0,00	0,00	0,07
L30	a	0,	0,	0,	0,	0,	0,	0,	1,	1,
	r	0,00	0,00	0,00	0,00	0,00	0,00	0,00	0,13	0,02
L89	a	0,	0,	0,	1,	0,	1,	4,	2,	8,
	r	0,00	0,00	0,00	0,15	0,00	0,16	0,50	0,26	0,15
M012	a	0,	3,	12,	2,	2,	0,	0,	2,	21,
	r	0,00	0,53	2,09	0,30	0,29	0,00	0,00	0,26	0,39
N10	a	0,	0,	0,	0,	1,	0,	1,	2,	4,
	r	0,00	0,00	0,00	0,00	0,15	0,00	0,12	0,26	0,07
N30	a	0,	1,	0,	1,	4,	0,	2,	0,	8,
	r	0,00	0,18	0,00	0,15	0,58	0,00	0,25	0,00	0,15
N300	a	8,	4,	1,	1,	1,	2,	11,	2,	30,
	r	1,11	0,71	0,17	0,15	0,15	0,32	1,36	0,26	0,55
N309	a	0,	0,	0,	1,	0,	0,	2,	4,	7,
	r	0,00	0,00	0,00	0,15	0,00	0,00	0,25	0,51	0,13
N34	a	0,	0,	0,	0,	0,	1,	0,	0,	1,
	r	0,00	0,00	0,00	0,00	0,00	0,16	0,00	0,00	0,02
N390	a	0,	1,	0,	1,	1,	1,	16,	29,	49,
	r	0,00	0,18	0,00	0,15	0,15	0,16	1,98	3,72	0,90
N49	a	0,	0,	0,	0,	0,	0,	0,	1,	1,
	r	0,00	0,00	0,00	0,00	0,00	0,00	0,00	0,13	0,02
N76	a	0,	0,	0,	1,	0,	0,	0,	0,	1,
	r	0,00	0,00	0,00	0,15	0,00	0,00	0,00	0,00	0,02
O90	a	0,	0,	0,	0,	0,	0,	1,	0,	1,
	r	0,00	0,00	0,00	0,00	0,00	0,00	0,12	0,00	0,02
P363	a	1,	0,	0,	0,	0,	0,	0,	1,	2,
	r	0,14	0,00	0,00	0,00	0,00	0,00	0,00	0,13	0,04
P369	a	1,	0,	0,	0,	0,	0,	0,	0,	1,
	r	0,14	0,00	0,00	0,00	0,00	0,00	0,00	0,00	0,02
P391	a	0,	0,	0,	0,	0,	0,	0,	1,	1,
	r	0,00	0,00	0,00	0,00	0,00	0,00	0,00	0,13	0,02
P399	a	0,	0,	0,	0,	0,	0,	0,	1,	1,
	r	0,00	0,00	0,00	0,00	0,00	0,00	0,00	0,13	0,02
T80	a	0,	0,	0,	0,	0,	1,	0,	0,	1,
	r	0,00	0,00	0,00	0,00	0,00	0,16	0,00	0,00	0,02
T801	a	2,	7,	0,	1,	0,	0,	1,	0,	11,
	r	0,28	1,24	0,00	0,15	0,00	0,00	0,12	0,00	0,20
T802	a	0,	0,	0,	6,	0,	0,	3,	2,	11,

Diagnóza / Kraj		BL	TA	TC	NI	ZI	BC	PV	KI	SR
	r	0,00	0,00	0,00	0,89	0,00	0,00	0,37	0,26	0,20
T813	a	12,	1,	0,	2,	0,	2,	6,	7,	30,
	r	1,66	0,18	0,00	0,30	0,00	0,32	0,74	0,90	0,55
T814	a	15,	10,	0,	2,	2,	6,	12,	13,	60,
	r	2,07	1,77	0,00	0,30	0,29	0,97	1,49	1,67	1,10
T835	a	13,	20,	2,	16,	0,	8,	5,	0,	64,
	r	1,80	3,54	0,35	2,38	0,00	1,29	0,62	0,00	1,18
T845	a	0,	0,	0,	1,	0,	0,	0,	0,	1,
	r	0,00	0,00	0,00	0,15	0,00	0,00	0,00	0,00	0,02
T857	a	15,	8,	0,	10,	0,	5,	4,	0,	42,
	r	2,07	1,42	0,00	1,48	0,00	0,81	0,50	0,00	0,77
U071	a	91,	174,	119,	122,	323,	246,	284,	297,	1 656,
	r	12,57	30,78	20,74	18,11	46,84	39,61	35,16	38,06	30,47
Y95	a	0,	0,	34,	0,	0,	0,	0,	0,	34,
	r	0,00	0,00	5,93	0,00	0,00	0,00	0,00	0,00	0,63
Z20	a	0,	3,	0,	0,	0,	0,	0,	0,	3,
	r	0,00	0,53	0,00	0,00	0,00	0,00	0,00	0,00	0,06
Z203	a	6,	4,	8,	10,	0,	1,	0,	8,	37,
	r	0,83	0,71	1,39	1,48	0,00	0,16	0,00	1,03	0,68
Z205	a	0,	0,	7,	0,	0,	1,	0,	0,	8,
	r	0,00	0,00	1,22	0,00	0,00	0,16	0,00	0,00	0,15
Z21	a	0,	0,	0,	0,	1,	0,	0,	1,	2,
	r	0,00	0,00	0,00	0,00	0,15	0,00	0,00	0,13	0,04
Z223	a	0,	0,	9,	3,	0,	1,	4,	4,	21,
	r	0,00	0,00	1,57	0,45	0,00	0,16	0,50	0,51	0,39
Z225	a	0,	8,	0,	2,	2,	6,	3,	5,	26,
	r	0,00	1,42	0,00	0,30	0,29	0,97	0,37	0,64	0,48
Z228	a	23,	8,	2,	3,	3,	1,	3,	1,	44,
	r	3,18	1,42	0,35	0,45	0,44	0,16	0,37	0,13	0,81

Diagnóza / Veková skupina		0	01-04	05-09	10-14	15-19	20-24	25-34	35-44	45-54	55-64	65+	Spolu
A040	a	19	4	0	0	0	1	0	0	0	0	0	24
	r	33,31	1,69	0,00	0,00	0,00	0,36	0,00	0,00	0,00	0,00	0,00	0,44
A045	a	48	84	33	19	19	14	35	24	18	10	29	333
	r	84,16	35,39	11,26	6,66	7,29	5,09	4,83	2,74	2,31	1,43	3,07	6,13
A046	a	4	9	1	2	2	0	1	0	2	1	1	23
	r	7,01	3,79	0,34	0,70	0,77	0,00	0,14	0,00	0,26	0,14	0,11	0,42
A047	a	5	4	0	1	0	7	3	17	16	42	298	393
	r	8,77	1,69	0,00	0,35	0,00	2,54	0,41	1,94	2,05	5,99	31,54	7,23
A048	a	2	0	0	0	0	0	0	1	2	2	4	11
	r	3,51	0,00	0,00	0,00	0,00	0,00	0,00	0,11	0,26	0,29	0,42	0,20
A071	a	0	8	5	2	1	2	1	2	1	0	2	24
	r	0,00	3,37	1,71	0,70	0,38	0,73	0,14	0,23	0,13	0,00	0,21	0,44
A078	a	0	0	0	0	0	0	0	1	0	0	0	1
	r	0,00	0,00	0,00	0,00	0,00	0,00	0,00	0,11	0,00	0,00	0,00	0,02
A080	a	125	98	39	12	4	3	1	5	2	3	17	309
	r	219,18	41,29	13,31	4,21	1,53	1,09	0,14	0,57	0,26	0,43	1,80	5,69
A081	a	63	99	36	10	9	1	19	14	16	13	66	346
	r	110,46	41,71	12,28	3,50	3,45	0,36	2,62	1,60	2,05	1,85	6,98	6,37

Diagnóza / Veková skupina		0	01-04	05-09	10-14	15-19	20-24	25-34	35-44	45-54	55-64	65+	Spolu
A082	a	24	37	22	8	2	1	1	2	0	4	14	115
	r	42,08	15,59	7,51	2,80	0,77	0,36	0,14	0,23	0,00	0,57	1,48	2,12
A083	a	15	1	1	0	0	0	0	0	0	1	0	18
	r	26,30	0,42	0,34	0,00	0,00	0,00	0,00	0,00	0,00	0,14	0,00	0,33
A084	a	0	1	0	0	0	2	0	0	1	0	0	4
	r	0,00	0,42	0,00	0,00	0,00	0,73	0,00	0,00	0,13	0,00	0,00	0,07
A085	a	0	0	0	0	0	0	0	0	0	0	1	1
	r	0,00	0,00	0,00	0,00	0,00	0,00	0,00	0,00	0,00	0,00	0,11	0,02
A09	a	3	1	2	3	1	2	4	6	5	8	7	42
	r	5,26	0,42	0,68	1,05	0,38	0,73	0,55	0,68	0,64	1,14	0,74	0,77
A150	a	0	0	0	0	0	0	1	0	1	0	0	2
	r	0,00	0,00	0,00	0,00	0,00	0,00	0,14	0,00	0,13	0,00	0,00	0,04
A151	a	0	0	0	0	0	1	0	0	0	0	0	1
	r	0,00	0,00	0,00	0,00	0,00	0,36	0,00	0,00	0,00	0,00	0,00	0,02
A153	a	0	0	0	0	0	0	0	0	1	0	0	1
	r	0,00	0,00	0,00	0,00	0,00	0,00	0,00	0,00	0,13	0,00	0,00	0,02
A162	a	0	0	0	0	0	0	0	0	0	1	0	1
	r	0,00	0,00	0,00	0,00	0,00	0,00	0,00	0,00	0,00	0,14	0,00	0,02

Diagnóza / Veková skupina		0	01-04	05-09	10-14	15-19	20-24	25-34	35-44	45-54	55-64	65+	Spolu
A239	a	0	0	1	0	0	0	0	1	0	1	0	3
	r	0,00	0,00	0,34	0,00	0,00	0,00	0,00	0,11	0,00	0,14	0,00	0,06
A370	a	0	2	4	2	2	0	7	6	10	6	6	45
	r	0,00	0,84	1,36	0,70	0,77	0,00	0,97	0,68	1,28	0,86	0,63	0,83
A38	a	0	21	45	13	4	0	0	0	0	0	0	83
	r	0,00	8,85	15,35	4,56	1,53	0,00	0,00	0,00	0,00	0,00	0,00	1,53
A390	a	0	1	0	0	0	0	0	0	0	0	0	1
	r	0,00	0,42	0,00	0,00	0,00	0,00	0,00	0,00	0,00	0,00	0,00	0,02
A401	a	0	0	0	0	0	0	0	0	0	1	0	1
	r	0,00	0,00	0,00	0,00	0,00	0,00	0,00	0,00	0,00	0,14	0,00	0,02
A402	a	0	0	0	0	0	0	0	2	2	0	6	10
	r	0,00	0,00	0,00	0,00	0,00	0,00	0,00	0,23	0,26	0,00	0,63	0,18
A403	a	1	0	0	0	0	0	0	1	0	2	6	10
	r	1,75	0,00	0,00	0,00	0,00	0,00	0,00	0,11	0,00	0,29	0,63	0,18
A408	a	0	0	0	0	0	1	0	0	0	0	1	2
	r	0,00	0,00	0,00	0,00	0,00	0,36	0,00	0,00	0,00	0,00	0,11	0,04
A410	a	0	0	0	0	0	0	1	1	3	10	21	36
	r	0,00	0,00	0,00	0,00	0,00	0,00	0,14	0,11	0,39	1,43	2,22	0,66

Diagnóza / Veková skupina		0	01-04	05-09	10-14	15-19	20-24	25-34	35-44	45-54	55-64	65+	Spolu
A411	a	4	1	0	1	1	2	3	3	6	12	45	78
	r	7,01	0,42	0,00	0,35	0,38	0,73	0,41	0,34	0,77	1,71	4,76	1,44
A412	a	0	1	0	0	0	0	0	0	1	1	3	6
	r	0,00	0,42	0,00	0,00	0,00	0,00	0,00	0,00	0,13	0,14	0,32	0,11
A415	a	1	0	0	0	1	1	1	3	9	16	59	91
	r	1,75	0,00	0,00	0,00	0,38	0,36	0,14	0,34	1,16	2,28	6,24	1,67
A418	a	1	0	0	0	0	0	0	1	2	2	9	15
	r	1,75	0,00	0,00	0,00	0,00	0,00	0,00	0,11	0,26	0,29	0,95	0,28
A419	a	0	0	0	0	0	0	0	0	0	1	6	7
	r	0,00	0,00	0,00	0,00	0,00	0,00	0,00	0,00	0,00	0,14	0,63	0,13
A428	a	0	0	0	0	0	0	0	0	0	0	1	1
	r	0,00	0,00	0,00	0,00	0,00	0,00	0,00	0,00	0,00	0,00	0,11	0,02
A448	a	0	0	0	0	0	0	0	0	1	0	0	1
	r	0,00	0,00	0,00	0,00	0,00	0,00	0,00	0,00	0,13	0,00	0,00	0,02
A46	a	0	0	0	0	1	0	0	1	4	8	13	27
	r	0,00	0,00	0,00	0,00	0,38	0,00	0,00	0,11	0,51	1,14	1,38	0,50
A481	a	0	0	0	0	0	0	0	0	0	1	4	5
	r	0,00	0,00	0,00	0,00	0,00	0,00	0,00	0,00	0,00	0,14	0,42	0,09

Diagnóza / Veková skupina		0	01-04	05-09	10-14	15-19	20-24	25-34	35-44	45-54	55-64	65+	Spolu
A482	a	0	0	0	1	0	0	0	1	0	0	0	2
	r	0,00	0,00	0,00	0,35	0,00	0,00	0,00	0,11	0,00	0,00	0,00	0,04
A488	a	0	0	0	0	0	0	0	0	0	1	0	1
	r	0,00	0,00	0,00	0,00	0,00	0,00	0,00	0,00	0,00	0,14	0,00	0,02
A490	a	0	0	0	0	0	0	0	0	0	1	1	2
	r	0,00	0,00	0,00	0,00	0,00	0,00	0,00	0,00	0,00	0,14	0,11	0,04
A502	a	1	0	0	0	0	0	0	0	0	0	0	1
	r	1,75	0,00	0,00	0,00	0,00	0,00	0,00	0,00	0,00	0,00	0,00	0,02
A510	a	0	0	0	0	2	1	4	3	3	1	0	14
	r	0,00	0,00	0,00	0,00	0,77	0,36	0,55	0,34	0,39	0,14	0,00	0,26
A512	a	0	0	0	0	0	0	0	1	0	0	0	1
	r	0,00	0,00	0,00	0,00	0,00	0,00	0,00	0,11	0,00	0,00	0,00	0,02
A513	a	0	0	0	0	3	3	4	0	1	0	2	13
	r	0,00	0,00	0,00	0,00	1,15	1,09	0,55	0,00	0,13	0,00	0,21	0,24
A515	a	0	0	0	0	1	1	2	2	1	0	0	7
	r	0,00	0,00	0,00	0,00	0,38	0,36	0,28	0,23	0,13	0,00	0,00	0,13
A519	a	0	0	1	5	0	0	1	1	0	0	0	8
	r	0,00	0,00	0,34	1,75	0,00	0,00	0,14	0,11	0,00	0,00	0,00	0,15

Diagnóza / Veková skupina		0	01-04	05-09	10-14	15-19	20-24	25-34	35-44	45-54	55-64	65+	Spolu
A528	a	0	0	0	0	0	0	0	0	0	0	1	1
	r	0,00	0,00	0,00	0,00	0,00	0,00	0,00	0,00	0,00	0,00	0,11	0,02
A530	a	0	0	0	0	0	0	3	3	3	1	2	12
	r	0,00	0,00	0,00	0,00	0,00	0,00	0,41	0,34	0,39	0,14	0,21	0,22
A539	a	0	0	0	0	0	0	3	2	1	1	2	9
	r	0,00	0,00	0,00	0,00	0,00	0,00	0,41	0,23	0,13	0,14	0,21	0,17
A540	a	0	0	0	0	3	3	14	3	4	0	0	27
	r	0,00	0,00	0,00	0,00	1,15	1,09	1,93	0,34	0,51	0,00	0,00	0,50
A549	a	0	0	0	0	0	0	1	0	0	0	0	1
	r	0,00	0,00	0,00	0,00	0,00	0,00	0,14	0,00	0,00	0,00	0,00	0,02
A560	a	0	0	0	0	8	19	47	32	18	2	1	127
	r	0,00	0,00	0,00	0,00	3,07	6,90	6,48	3,65	2,31	0,29	0,11	2,34
A561	a	0	0	0	0	0	0	0	0	1	0	0	1
	r	0,00	0,00	0,00	0,00	0,00	0,00	0,00	0,00	0,13	0,00	0,00	0,02
A562	a	0	0	0	0	0	3	1	0	0	0	0	4
	r	0,00	0,00	0,00	0,00	0,00	1,09	0,14	0,00	0,00	0,00	0,00	0,07
A590	a	0	0	0	1	2	1	3	1	0	1	0	9
	r	0,00	0,00	0,00	0,35	0,77	0,36	0,41	0,11	0,00	0,14	0,00	0,17

Diagnóza / Veková skupina		0	01-04	05-09	10-14	15-19	20-24	25-34	35-44	45-54	55-64	65+	Spolu
B008	a	0	0	0	0	0	0	0	1	0	0	0	1
	r	0,00	0,00	0,00	0,00	0,00	0,00	0,00	0,11	0,00	0,00	0,00	0,02
B018	a	0	3	2	0	0	0	0	1	0	0	0	6
	r	0,00	1,26	0,68	0,00	0,00	0,00	0,00	0,11	0,00	0,00	0,00	0,11
B019	a	35	378	476	127	40	4	7	4	2	0	1	1074
	r	61,37	159,25	162,41	44,51	15,34	1,45	0,97	0,46	0,26	0,00	0,11	19,76
B020	a	0	0	0	0	0	0	0	0	1	0	1	2
	r	0,00	0,00	0,00	0,00	0,00	0,00	0,00	0,00	0,13	0,00	0,11	0,04
B022	a	0	0	0	0	0	0	0	0	0	1	0	1
	r	0,00	0,00	0,00	0,00	0,00	0,00	0,00	0,00	0,00	0,14	0,00	0,02
B023	a	0	0	0	0	0	2	0	0	2	1	3	8
	r	0,00	0,00	0,00	0,00	0,00	0,73	0,00	0,00	0,26	0,14	0,32	0,15
B028	a	0	0	0	0	0	0	0	0	0	1	2	3
	r	0,00	0,00	0,00	0,00	0,00	0,00	0,00	0,00	0,00	0,14	0,21	0,06
B029	a	0	0	0	0	1	4	6	12	11	21	49	104
	r	0,00	0,00	0,00	0,00	0,38	1,45	0,83	1,37	1,41	2,99	5,19	1,91
B04	a	0	0	0	0	0	0	1	1	0	0	0	2
	r	0,00	0,00	0,00	0,00	0,00	0,00	0,14	0,11	0,00	0,00	0,00	0,04

Diagnóza / Veková skupina		0	01-04	05-09	10-14	15-19	20-24	25-34	35-44	45-54	55-64	65+	Spolu
B779	a	0	5	3	1	0	0	1	0	0	0	0	10
	r	0,00	2,11	1,02	0,35	0,00	0,00	0,14	0,00	0,00	0,00	0,00	0,18
B79	a	0	0	1	1	0	2	1	0	0	0	0	5
	r	0,00	0,00	0,34	0,35	0,00	0,73	0,14	0,00	0,00	0,00	0,00	0,09
B80	a	0	7	41	11	2	0	0	1	0	0	0	62
	r	0,00	2,95	13,99	3,86	0,77	0,00	0,00	0,11	0,00	0,00	0,00	1,14
B830	a	0	0	0	0	0	0	0	0	1	0	0	1
	r	0,00	0,00	0,00	0,00	0,00	0,00	0,00	0,00	0,13	0,00	0,00	0,02
B850	a	0	0	2	0	0	0	0	0	0	0	0	2
	r	0,00	0,00	0,68	0,00	0,00	0,00	0,00	0,00	0,00	0,00	0,00	0,04
B86	a	5	17	23	19	15	6	19	14	10	14	21	163
	r	8,77	7,16	7,85	6,66	5,75	2,18	2,62	1,60	1,28	2,00	2,22	3,00
G001	a	0	1	0	0	0	0	0	1	0	1	1	4
	r	0,00	0,42	0,00	0,00	0,00	0,00	0,00	0,11	0,00	0,14	0,11	0,07
G003	a	0	0	0	0	0	0	0	0	0	0	1	1
	r	0,00	0,00	0,00	0,00	0,00	0,00	0,00	0,00	0,00	0,00	0,11	0,02
G009	a	0	0	0	0	0	0	1	0	0	0	0	1
	r	0,00	0,00	0,00	0,00	0,00	0,00	0,14	0,00	0,00	0,00	0,00	0,02

Diagnóza / Veková skupina		0	01-04	05-09	10-14	15-19	20-24	25-34	35-44	45-54	55-64	65+	Spolu
G03	a	0	0	0	0	0	0	0	0	1	0	0	1
	r	0,00	0,00	0,00	0,00	0,00	0,00	0,00	0,00	0,13	0,00	0,00	0,02
G51	a	0	0	0	0	0	1	0	0	0	0	0	1
	r	0,00	0,00	0,00	0,00	0,00	0,36	0,00	0,00	0,00	0,00	0,00	0,02
G610	a	0	0	0	0	0	0	0	0	0	1	0	1
	r	0,00	0,00	0,00	0,00	0,00	0,00	0,00	0,00	0,00	0,14	0,00	0,02
G630	a	0	0	0	0	1	0	0	0	1	1	1	4
	r	0,00	0,00	0,00	0,00	0,38	0,00	0,00	0,00	0,13	0,14	0,11	0,07
H100	a	1	0	0	0	0	0	0	0	0	0	0	1
	r	1,75	0,00	0,00	0,00	0,00	0,00	0,00	0,00	0,00	0,00	0,00	0,02
H109	a	0	0	0	0	0	0	0	0	0	1	0	1
	r	0,00	0,00	0,00	0,00	0,00	0,00	0,00	0,00	0,00	0,14	0,00	0,02
H60	a	0	1	0	0	0	0	0	0	0	0	0	1
	r	0,00	0,42	0,00	0,00	0,00	0,00	0,00	0,00	0,00	0,00	0,00	0,02
H66	a	1	1	0	0	0	0	0	0	0	0	0	2
	r	1,75	0,42	0,00	0,00	0,00	0,00	0,00	0,00	0,00	0,00	0,00	0,04
I33	a	0	0	0	0	0	0	0	0	0	0	2	2
	r	0,00	0,00	0,00	0,00	0,00	0,00	0,00	0,00	0,00	0,00	0,21	0,04

Diagnóza / Veková skupina		0	01-04	05-09	10-14	15-19	20-24	25-34	35-44	45-54	55-64	65+	Spolu
I80	a	0	0	0	0	0	0	1	1	1	0	7	10
	r	0,00	0,00	0,00	0,00	0,00	0,00	0,14	0,11	0,13	0,00	0,74	0,18
J00	a	2	1	1	0	1	0	1	0	0	0	2	8
	r	3,51	0,42	0,34	0,00	0,38	0,00	0,14	0,00	0,00	0,00	0,21	0,15
J01	a	0	0	0	0	0	0	1	0	0	0	0	1
	r	0,00	0,00	0,00	0,00	0,00	0,00	0,14	0,00	0,00	0,00	0,00	0,02
J02	a	1	0	2	0	0	0	0	0	1	1	5	10
	r	1,75	0,00	0,68	0,00	0,00	0,00	0,00	0,00	0,13	0,14	0,53	0,18
J020	a	0	0	1	0	0	0	0	0	0	0	0	1
	r	0,00	0,00	0,34	0,00	0,00	0,00	0,00	0,00	0,00	0,00	0,00	0,02
J03	a	0	0	1	0	0	0	0	0	0	0	0	1
	r	0,00	0,00	0,34	0,00	0,00	0,00	0,00	0,00	0,00	0,00	0,00	0,02
J039	a	0	0	1	0	0	0	0	0	0	0	0	1
	r	0,00	0,00	0,34	0,00	0,00	0,00	0,00	0,00	0,00	0,00	0,00	0,02
J042	a	0	0	0	0	0	0	0	0	0	2	0	2
	r	0,00	0,00	0,00	0,00	0,00	0,00	0,00	0,00	0,00	0,29	0,00	0,04
J06	a	4	10	5	1	0	1	2	1	2	2	9	37
	r	7,01	4,21	1,71	0,35	0,00	0,36	0,28	0,11	0,26	0,29	0,95	0,68

Diagnóza / Veková skupina		0	01-04	05-09	10-14	15-19	20-24	25-34	35-44	45-54	55-64	65+	Spolu
J069	a	0	0	1	0	0	0	2	4	3	2	8	20
	r	0,00	0,00	0,34	0,00	0,00	0,00	0,28	0,46	0,39	0,29	0,85	0,37
J10	a	94	382	411	138	57	10	21	42	56	52	165	1428
	r	164,82	160,93	140,24	48,37	21,86	3,63	2,90	4,79	7,19	7,41	17,46	26,28
J100	a	0	1	0	2	2	0	0	1	3	7	18	34
	r	0,00	0,42	0,00	0,70	0,77	0,00	0,00	0,11	0,39	1,00	1,90	0,63
J101	a	4	32	29	3	4	1	5	5	7	8	12	110
	r	7,01	13,48	9,90	1,05	1,53	0,36	0,69	0,57	0,90	1,14	1,27	2,02
J107	a	0	0	0	0	0	0	0	1	3	2	19	25
	r	0,00	0,00	0,00	0,00	0,00	0,00	0,00	0,11	0,39	0,29	2,01	0,46
J11	a	0	8	4	2	2	0	0	2	1	1	3	23
	r	0,00	3,37	1,36	0,70	0,77	0,00	0,00	0,23	0,13	0,14	0,32	0,42
J111	a	0	0	1	1	0	0	0	0	0	0	0	2
	r	0,00	0,00	0,34	0,35	0,00	0,00	0,00	0,00	0,00	0,00	0,00	0,04
J121	a	12	16	0	2	0	1	0	0	0	0	1	32
	r	21,04	6,74	0,00	0,70	0,00	0,36	0,00	0,00	0,00	0,00	0,11	0,59
J122	a	0	1	1	0	0	0	0	0	0	1	0	3
	r	0,00	0,42	0,34	0,00	0,00	0,00	0,00	0,00	0,00	0,14	0,00	0,06

Diagnóza / Veková skupina		0	01-04	05-09	10-14	15-19	20-24	25-34	35-44	45-54	55-64	65+	Spolu
J128	a	1	0	0	0	0	0	0	0	0	0	0	1
	r	1,75	0,00	0,00	0,00	0,00	0,00	0,00	0,00	0,00	0,00	0,00	0,02
J13	a	2	1	2	0	1	0	0	0	0	0	1	7
	r	3,51	0,42	0,68	0,00	0,38	0,00	0,00	0,00	0,00	0,00	0,11	0,13
J15	a	0	1	0	0	0	0	0	0	0	0	1	2
	r	0,00	0,42	0,00	0,00	0,00	0,00	0,00	0,00	0,00	0,00	0,11	0,04
J150	a	0	0	0	0	0	0	0	1	2	2	12	17
	r	0,00	0,00	0,00	0,00	0,00	0,00	0,00	0,11	0,26	0,29	1,27	0,31
J151	a	1	0	0	0	1	0	0	0	2	1	1	6
	r	1,75	0,00	0,00	0,00	0,38	0,00	0,00	0,00	0,26	0,14	0,11	0,11
J152	a	0	0	0	0	0	0	0	0	0	2	9	11
	r	0,00	0,00	0,00	0,00	0,00	0,00	0,00	0,00	0,00	0,29	0,95	0,20
J154	a	0	0	0	0	0	0	0	1	0	0	0	1
	r	0,00	0,00	0,00	0,00	0,00	0,00	0,00	0,11	0,00	0,00	0,00	0,02
J155	a	0	0	0	0	0	0	0	0	0	0	1	1
	r	0,00	0,00	0,00	0,00	0,00	0,00	0,00	0,00	0,00	0,00	0,11	0,02
J156	a	0	0	0	0	0	0	0	1	1	0	6	8
	r	0,00	0,00	0,00	0,00	0,00	0,00	0,00	0,11	0,13	0,00	0,63	0,15

Diagnóza / Veková skupina		0	01-04	05-09	10-14	15-19	20-24	25-34	35-44	45-54	55-64	65+	Spolu
J158	a	0	0	0	0	0	0	0	0	0	0	2	2
	r	0,00	0,00	0,00	0,00	0,00	0,00	0,00	0,00	0,00	0,00	0,21	0,04
J159	a	0	0	0	0	0	0	0	0	0	0	3	3
	r	0,00	0,00	0,00	0,00	0,00	0,00	0,00	0,00	0,00	0,00	0,32	0,06
J160	a	0	1	0	0	0	0	0	0	0	0	0	1
	r	0,00	0,42	0,00	0,00	0,00	0,00	0,00	0,00	0,00	0,00	0,00	0,02
J168	a	0	0	1	0	0	0	0	0	0	0	4	5
	r	0,00	0,00	0,34	0,00	0,00	0,00	0,00	0,00	0,00	0,00	0,42	0,09
J18	a	0	0	0	0	0	0	0	0	0	0	3	3
	r	0,00	0,00	0,00	0,00	0,00	0,00	0,00	0,00	0,00	0,00	0,32	0,06
J180	a	1	0	1	0	0	0	0	1	2	4	27	36
	r	1,75	0,00	0,34	0,00	0,00	0,00	0,00	0,11	0,26	0,57	2,86	0,66
J20	a	0	0	0	0	0	0	0	0	2	1	1	4
	r	0,00	0,00	0,00	0,00	0,00	0,00	0,00	0,00	0,26	0,14	0,11	0,07
J205	a	43	45	11	2	0	0	1	0	1	0	0	103
	r	75,40	18,96	3,75	0,70	0,00	0,00	0,14	0,00	0,13	0,00	0,00	1,90
J208	a	1	1	1	0	0	0	0	0	0	1	4	8
	r	1,75	0,42	0,34	0,00	0,00	0,00	0,00	0,00	0,00	0,14	0,42	0,15

Diagnóza / Veková skupina		0	01-04	05-09	10-14	15-19	20-24	25-34	35-44	45-54	55-64	65+	Spolu
J209	a	0	1	0	0	0	1	1	0	0	2	6	11
	r	0,00	0,42	0,00	0,00	0,00	0,36	0,14	0,00	0,00	0,29	0,63	0,20
J21	a	1	0	0	0	0	0	0	0	0	0	0	1
	r	1,75	0,00	0,00	0,00	0,00	0,00	0,00	0,00	0,00	0,00	0,00	0,02
J22	a	1	0	0	0	0	0	0	0	0	2	4	7
	r	1,75	0,00	0,00	0,00	0,00	0,00	0,00	0,00	0,00	0,29	0,42	0,13
K12	a	0	0	0	0	0	0	0	0	0	0	1	1
	r	0,00	0,00	0,00	0,00	0,00	0,00	0,00	0,00	0,00	0,00	0,11	0,02
K65	a	0	0	0	0	0	0	0	1	1	0	2	4
	r	0,00	0,00	0,00	0,00	0,00	0,00	0,00	0,11	0,13	0,00	0,21	0,07
L02	a	0	0	0	0	0	0	1	2	1	1	5	10
	r	0,00	0,00	0,00	0,00	0,00	0,00	0,14	0,23	0,13	0,14	0,53	0,18
L022	a	0	0	0	0	0	0	0	0	1	1	0	2
	r	0,00	0,00	0,00	0,00	0,00	0,00	0,00	0,00	0,13	0,14	0,00	0,04
L03	a	0	0	0	0	0	0	0	0	0	0	1	1
	r	0,00	0,00	0,00	0,00	0,00	0,00	0,00	0,00	0,00	0,00	0,11	0,02
L08	a	0	0	0	0	0	0	0	0	0	0	4	4
	r	0,00	0,00	0,00	0,00	0,00	0,00	0,00	0,00	0,00	0,00	0,42	0,07

Diagnóza / Veková skupina		0	01-04	05-09	10-14	15-19	20-24	25-34	35-44	45-54	55-64	65+	Spolu
L30	a	0	0	1	0	0	0	0	0	0	0	0	1
	r	0,00	0,00	0,34	0,00	0,00	0,00	0,00	0,00	0,00	0,00	0,00	0,02
L89	a	0	0	0	0	0	0	0	0	0	1	7	8
	r	0,00	0,00	0,00	0,00	0,00	0,00	0,00	0,00	0,00	0,14	0,74	0,15
M012	a	0	0	1	3	0	0	0	3	5	5	4	21
	r	0,00	0,00	0,34	1,05	0,00	0,00	0,00	0,34	0,64	0,71	0,42	0,39
N10	a	1	0	0	0	0	0	0	0	0	0	3	4
	r	1,75	0,00	0,00	0,00	0,00	0,00	0,00	0,00	0,00	0,00	0,32	0,07
N30	a	1	0	0	0	0	0	0	0	1	3	3	8
	r	1,75	0,00	0,00	0,00	0,00	0,00	0,00	0,00	0,13	0,43	0,32	0,15
N300	a	0	0	0	0	0	0	0	1	1	2	26	30
	r	0,00	0,00	0,00	0,00	0,00	0,00	0,00	0,11	0,13	0,29	2,75	0,55
N309	a	0	0	0	0	0	0	0	0	0	1	6	7
	r	0,00	0,00	0,00	0,00	0,00	0,00	0,00	0,00	0,00	0,14	0,63	0,13
N34	a	0	0	0	0	0	0	0	0	0	0	1	1
	r	0,00	0,00	0,00	0,00	0,00	0,00	0,00	0,00	0,00	0,00	0,11	0,02
N390	a	0	0	0	0	0	0	1	0	2	7	39	49
	r	0,00	0,00	0,00	0,00	0,00	0,00	0,14	0,00	0,26	1,00	4,13	0,90

Diagnóza / Veková skupina		0	01-04	05-09	10-14	15-19	20-24	25-34	35-44	45-54	55-64	65+	Spolu
N49	a	0	0	0	0	0	0	0	0	0	0	1	1
	r	0,00	0,00	0,00	0,00	0,00	0,00	0,00	0,00	0,00	0,00	0,11	0,02
N76	a	0	0	0	0	0	0	0	0	0	0	1	1
	r	0,00	0,00	0,00	0,00	0,00	0,00	0,00	0,00	0,00	0,00	0,11	0,02
O90	a	0	0	0	0	0	0	1	0	0	0	0	1
	r	0,00	0,00	0,00	0,00	0,00	0,00	0,14	0,00	0,00	0,00	0,00	0,02
P363	a	2	0	0	0	0	0	0	0	0	0	0	2
	r	3,51	0,00	0,00	0,00	0,00	0,00	0,00	0,00	0,00	0,00	0,00	0,04
P369	a	1	0	0	0	0	0	0	0	0	0	0	1
	r	1,75	0,00	0,00	0,00	0,00	0,00	0,00	0,00	0,00	0,00	0,00	0,02
P391	a	1	0	0	0	0	0	0	0	0	0	0	1
	r	1,75	0,00	0,00	0,00	0,00	0,00	0,00	0,00	0,00	0,00	0,00	0,02
P399	a	1	0	0	0	0	0	0	0	0	0	0	1
	r	1,75	0,00	0,00	0,00	0,00	0,00	0,00	0,00	0,00	0,00	0,00	0,02
T80	a	0	0	0	0	0	0	0	0	0	0	1	1
	r	0,00	0,00	0,00	0,00	0,00	0,00	0,00	0,00	0,00	0,00	0,11	0,02
T801	a	0	0	0	0	0	0	0	1	1	2	7	11
	r	0,00	0,00	0,00	0,00	0,00	0,00	0,00	0,11	0,13	0,29	0,74	0,20

Diagnóza / Veková skupina		0	01-04	05-09	10-14	15-19	20-24	25-34	35-44	45-54	55-64	65+	Spolu
T802	a	0	0	0	0	1	0	0	0	2	2	6	11
	r	0,00	0,00	0,00	0,00	0,38	0,00	0,00	0,00	0,26	0,29	0,63	0,20
T813	a	1	0	0	0	0	0	2	4	4	0	19	30
	r	1,75	0,00	0,00	0,00	0,00	0,00	0,28	0,46	0,51	0,00	2,01	0,55
T814	a	1	0	0	0	3	1	5	2	12	10	26	60
	r	1,75	0,00	0,00	0,00	1,15	0,36	0,69	0,23	1,54	1,43	2,75	1,10
T835	a	0	0	0	0	0	1	0	4	4	11	44	64
	r	0,00	0,00	0,00	0,00	0,00	0,36	0,00	0,46	0,51	1,57	4,66	1,18
T845	a	0	0	0	0	0	0	0	0	1	0	0	1
	r	0,00	0,00	0,00	0,00	0,00	0,00	0,00	0,00	0,13	0,00	0,00	0,02
T857	a	0	0	0	0	0	1	2	3	6	12	18	42
	r	0,00	0,00	0,00	0,00	0,00	0,36	0,28	0,34	0,77	1,71	1,90	0,77
U071	a	58	55	26	39	44	34	69	100	145	212	874	1656
	r	101,70	23,17	8,87	13,67	16,88	12,35	9,52	11,42	18,62	30,23	92,49	30,47
Y95	a	0	0	0	0	0	1	0	0	2	4	27	34
	r	0,00	0,00	0,00	0,00	0,00	0,36	0,00	0,00	0,26	0,57	2,86	0,63
Z20	a	0	0	0	0	2	0	0	0	1	0	0	3
	r	0,00	0,00	0,00	0,00	0,77	0,00	0,00	0,00	0,13	0,00	0,00	0,06

Diagnóza / Veková skupina		0	01-04	05-09	10-14	15-19	20-24	25-34	35-44	45-54	55-64	65+	Spolu
Z203	a	0	2	3	5	1	2	4	4	8	6	2	37
	r	0,00	0,84	1,02	1,75	0,38	0,73	0,55	0,46	1,03	0,86	0,21	0,68
Z205	a	0	0	0	0	0	1	1	1	5	0	0	8
	r	0,00	0,00	0,00	0,00	0,00	0,36	0,14	0,11	0,64	0,00	0,00	0,15
Z21	a	0	0	0	0	0	0	1	1	0	0	0	2
	r	0,00	0,00	0,00	0,00	0,00	0,00	0,14	0,11	0,00	0,00	0,00	0,04
Z223	a	2	1	1	0	0	0	0	0	0	1	16	21
	r	3,51	0,42	0,34	0,00	0,00	0,00	0,00	0,00	0,00	0,14	1,69	0,39
Z225	a	0	0	0	0	0	1	5	2	8	6	4	26
	r	0,00	0,00	0,00	0,00	0,00	0,36	0,69	0,23	1,03	0,86	0,42	0,48
Z228	a	0	0	0	0	0	0	1	1	4	9	29	44
	r	0,00	0,00	0,00	0,00	0,00	0,00	0,14	0,11	0,51	1,28	3,07	0,81

Príloha 3 PREHĽAD IMPORTOVANÝCH NÁKAZY PODĽA DIAGNÓZ A KRAJINY IMPORTU, JANUÁR SR, 2024

Diagnóza	Krajina	Počet
A031		1
	Jordánsko	1
A045		4
	Maďarsko	3
	Srbsko	1
A071		1
	Brazília	1
A080		1
	Dominikánska republika	1
A448		1
	Tanzánia	1
A482		1
	Vietnam	1
A513		1
	Nemecko	1
A540		1
	Nemecko	1
B181		1
	Ukrajina	1
B509		1
	Pobrežie slonoviny	1
B86		2
	Nemecko	2
J10		1
	Vietnam	1
Z203		4
	Filipíny	1
	Tanzánia	2
	Thajsko	1
Z225		2

Diagnóza	Krajina	Počet
	Ghana	1
	Ukrajina	1