

Regionálny úrad verejného zdravotníctva

so sídlom v B a n s k e j B y s t r i c i

Analýza epidemiologickej situácie v Slovenskej republike vrátane ochorenia COVID-19 za apríl 2023

**doc. MUDr. Mária Avdičová, PhD.
epidemiológ – národný garant EPIS
PhDr. Adriána Plšková, PhD.
RÚVZ so sídlom v Banskej Bystrici**

maria.avdicova@vzbb.sk

Vypracovali pracovníci odboru epidemiológie RÚVZ so sídlom v Banskej Bystrici z podkladov všetkých RÚVZ v SR ku dňu 30.04.2023 a údajov spracovaných v systéme EPIS.

Počty prípadov treba brať s rezervou nakoľko EPIS je dynamický systém a prípady sa priebežne dopĺňajú resp. aktualizujú.

Epidemiologická analýza prenosných ochorení bola spracovaná z výstupov zo dňa 27.06.2023. Priložené tabuľky boli exportované 27.06.2023.

Prehľad hlásených prenosných ochorení v Slovenskej republike za mesiac apríl 2023

Mesačný výkaz prenosných ochorení v Slovenskej republike		
A02	Salmonelová enteritída	328
A03	Šigelóza	11
A04	Infekcia enteropatogénnymi <i>Escherichia coli</i>	17
A045	Kampylobakteriálna enteritída	269
A046	Enteritída zapríčinená <i>Yersinia enterocolitica</i>	31
A047	Enterokolitída zapríčinená <i>Clostridium difficile</i>	424
A071	Giardióza (lambliaza)	12
A080	Rotavírusová enteritída	411
A081	Akútna gastroenteropatia zapríčinená vírusom <i>Norwalk</i>	210
A082	Adenovírusová enteritída	129
A083	Iné vírusové enteritídy	23
A09	Hnačka a gastroenteritída pravdepodobne infekčného pôvodu	122
A15 - A19	Tuberkulóza	6
A370	Pertussis	16
A38	Šarlach – <i>scarlatina</i>	58
A390	Meningokoková meningitída	3
A391	Waterhouse-Friderichsenov syndróm	2
A40 - A41	Septikémie	217
A481	Legionárska choroba	5
A50 - A53	Syfilis	44
A54	Gonokokové infekcie	33
A56	Chlamýdiové infekcie	69
A59	Trichomonóza	10
A692	Lymeská choroba	37
A810	Creuzfeldtova-Jakobova choroba	1
A841	Stredoeurópska kliešťová encefalitída	2
B004	Herpetická encefalitída	1
B005	Očná infekcia herpetickým vírusom	1
B009	Herpetická infekcie bližšie neurčená	1
B018	Varicela s inými komplikáciami	5
B019	Varicela bez komplikácie	2590
B02	Pásový opar (Herpes zoster, Zoster)	123
B059	Osýpky bez komplikácií	3
B15	Akútna hepatitída A	53
B16	Akútna hepatitída B	2
B172	Akútna hepatitída E	8
B181	Chronická vírusová hepatitída B bez agensu delta	4
B182	Chronická vírusová hepatitída C	34
B269	Parotitída	2
B27	Infekčná mononukleóza	27
B377	Kandidová sepsa	9
B58	Toxoplazmóza	3
B77	Askarióza	9
B79	Trichurióza	1
B86	Scabies	84
G001	Pneumokoková meningitída	2
G003	Stafylokoková meningitída	2
G008	Iná baktériová meningitída	2
G008	Baktériová meningitída, bližšie neurčená	1
G03	Meningitída zapríčinená inými neurčenými príčinami	1
G630	Polyneuropatia pri infekčných a parazitárnych chorobách zatriedených inde	2
J10	Chríпка zapríčinená iným identifikovaným vírusom chrípkový	369
M012	Artritída pri Lymeskej borelióze	16

P36	Baktériová seps u novorodenca	5
U071	COVID-19	2111
Z203	Kontakt alebo ohrozenie besnotou	44
Z225	Nosič vírusovej hepatitídy B	15

Črevné infekcie

Výskyt alimentárnych nákaz na Slovensku rozdelených podľa krajov a jednotlivých diagnóz je uvedený v prílohe 1.

Kód diagnózy podľa Medzinárodnej klasifikácie chorôb (MKCH-10) je uvedený v zátvorkách. Najvyššiu chorobnosť spomedzi všetkých črevných ochorení na Slovensku sme v mesiaci apríl zaznamenali u infekcií zapríčinenými *Clostridioides difficile* (A04.7) - 424 prípadov (chor. 7,8/100 000 obyv.), ďalej u kampylobakteriôz (A04.5) – 269 prípadov (chor. 4,95), 328 prípadov salmonelózy (A02, A02.0, A02.2) s chorobnosťou 6,035/100 000, 31 prípadov enteritídy zapríčinennej *Yersinia enterocolitica* (A04.6) s chor. 0,57/100 000, 17 prípadov hnačkových ochorení spôsobených invazívnymi *E. coli* (A04.0) s chor. 0,31/100 000, 11 prípadov šigelózy (A03, A03.1, A03.3, A03.9) s chor. 0,2/100 000, 210 prípadov ochorení spôsobených vírusom Norwalk (A08.1) s chor. 3,86/100 000, 411 prípadov rotavírusových ochorení (A08.0) s chor. 7,56/100 000, 129 prípadov adenovírusových hnačkových ochorení (A08.2) s chor. 2,37/100 000, 23 prípadov črevných nákaz spôsobených astrovírusmi (A08.3) s chor. 0,42/100 000 a 1 prípad bližšie neurčenej vírusovej črevnej infekcie (A08.4, chor. 0,02). Okrem toho bolo hlásených 12 prípadov črevných nákaz spôsobených *Giardia intestinalis* (A07.1) s chor. 0,22. Bližšie neurčených gastroenteritíd (A09) bolo 122 prípadov s chor. 2,24.

Tabuľka 1 PREHĽAD SEROTYPOV SALMONELÓZ V SR

Typ	OCHORENIE		VYLUČOVANIE		SPOLU	
	Freq.	Perc.	Freq.	Perc.	Freq.	Perc.
Neuvedené	7	2,24 %	1	6,25 %	8	2,44 %
S.Bližšie neurčená	18	5,77 %	1	6,25 %	19	5,79 %
S.Bovismorbificans	1	0,32 %	0		1	0,3 %
S.Coeln	2	0,64 %	0		2	0,61 %
S.Enterica	3	0,96 %	1	6,25 %	4	1,22 %
S.Enteritidis	254	81,41 %	12	75, %	266	81,1 %
S.Infantis	1	0,32 %	0		1	0,3 %
S.Litchfield	1	0,32 %	1	6,25 %	2	0,61 %
S.Newport	1	0,32 %	0		1	0,3 %
S.Stanley	1	0,32 %	0		1	0,3 %
S.Thompson	1	0,32 %	0		1	0,3 %
S.Typhimurium	20	6,41 %	0		20	6,1 %
S.Urbana	1	0,32 %	0		1	0,3 %
ZES-kult.nevyšetrený	1	0,32 %	0		1	0,3 %

Zaznamenané epidémie alimentárnych ochorení:

- tri epidémie rotavírusovej enteritídy

jedna rodinná epidémia s počtom 19 prípadov v okrese Sobrance,
jedna epidémia v predškolskom zariadení s počtom 5 prípadov v okrese Nitra,
jedna epidémia v zdravotníckom zariadení s počtom 5 prípadov v okrese Spišská Nová Ves,

- jedna epidémia zapríčinená norovírusom
epidémia v školskom zariadení s počtom 41 prípadov v okrese Nitra,
- 11 epidémií salmonelovej enteritídy
rodinné epidémie zapríčinené *S. Enteritidis* v rozmedzí od 2 do 4 prípadov v okresoch Trnava, Spišská Nová Ves, Humenné, Vranou nad Topľou, Veľký Krtíš, Bratislava, Tvrdošín, Bardejov a Krupina
- dve epidémie zapríčinené *kampylobakteriázami*
rodinné epidémie v rozmedzí od 3 do 4 prípadov v okrese Snina,
- jedna epidémia zapríčinená *Yersinia enterocolitica*
rodinná epidémia s počtom 2 prípadov v okrese Košice,
- štyri epidémie gastroenteritíd
epidémie v sociálnych zariadeniach v rozmedzí od 16 do 24 prípadov v okresoch Partizánske, Nitra a Trnava.

Vírusové hepatitídy

Tabuľka 2 PREHĽAD VÝSKYTU JEDNOTLIVÝCH TYPOV HEPATITÍD V SR V MESIACI APRÍL 2023

Typ	Frekvencia	Percentuálne	Incidenca
B15	53	51,96 %	0,98
B169	2	1,96 %	0,04
B172	8	7,84 %	0,15
B181	4	3,92 %	0,07
B182	34	33,33 %	0,63

V mesiaci apríl bolo hlásených 102 prípadov vírusových hepatitíd a 15 prípadov nosičstva HBsAg.

53 prípadov **akútnej VHA** (B15) bolo hlásených v Košickom (45x), Bratislavskom (1x), Nitrianskom (4x) a Banskobystrickom (3x) kraji. Ochorenia sa vyskytli u osôb ženského pohlavia (26x) a osôb mužského pohlavia (27x), a to vo vekových kategóriách od 1 do 4 rokov (23x), od 5 do 9 rokov (15x), od 10 do 14 rokov (5x), od 15 do 19 rokov (2x), od 20 do 24 rokov (1x), od 25 do 34 rokov (1x), od 35 do 44 rokov (4x) a od 45 do 54 rokov (1x) a od 55 do 64 rokov (1x). Očkovací status: neudaný (1x), očkovaný (1x) a neočkovaný (51x). Okres Košice - okolie hlási epidemický výskyt ochorenia na VHA v meste Moldava nad Bodvou.

2 prípady **akútnej VHB** (B16.9) u osôb a ženského pohlavia vo vekových kategóriách od 35 do 44 rokov a nad 65 rokov z Trenčianskeho a Prešovského kraja. Očkovací status: obe neočkované. Epidemiologická anamnéza: heterosexuálny a neznámy.

8 prípadov **akútnej VHE** (B17.2) u mužov (4x) a žien (4x) z Bratislavského (1x), Nitrianskeho (2x), Prešovského (3x) a Košického (2x) kraja vo vekových kategóriách od 35 do 44 rokov (1x), od 45 do 54 rokov (1x), od 55 do 64 rokov (2x) a nad 65 rokov (4x). Epidemiologická anamnéza: neznámy (6x) a ingescia (2x).

Z chronických hepatítid sme zaznamenali výskyt **chronickej VHB** (B18.1) v 4 prípadoch u mužov z Trenčianskeho, Nitrianskeho, Prešovského a Košického kraja vo vekových kategóriách od 25 do 34 rokov, od 35 do 44 rokov, od 45 do 54 rokov a od 55 do 64 rokov. Očkovací status: neočkovaný (3x) a neudaný (1x). Epidemiologická anamnéza: neudaná, neznáma, iné, tetovanie.

Chronická VHC (B18.2) bola nahlásená v 36 prípadoch u 14 osôb ženského pohlavia a 22 osôb mužského pohlavia takmer zo všetkých krajov okrem Trnavského kraja takmer vo všetkých vekových kategóriách, okrem vekových kategórií 0 ročných, od 1 do 4 rokov, od 5 do 9 rokov, od 10 do 14 rokov a od 15 do 19 rokov. Epidemiologická anamnéza: i. v. drogy (9x), heterosexuálny (2x), tetovanie (5x), iné (2x), neznáme (13x), transfúzia (2x) a neudané (3x).

Vzdušné nákazy

Rozdelenie vybraných vzdušných nákaz podľa krajov je uvedený v prílohe 1, podľa vekových skupín v prílohe 2.

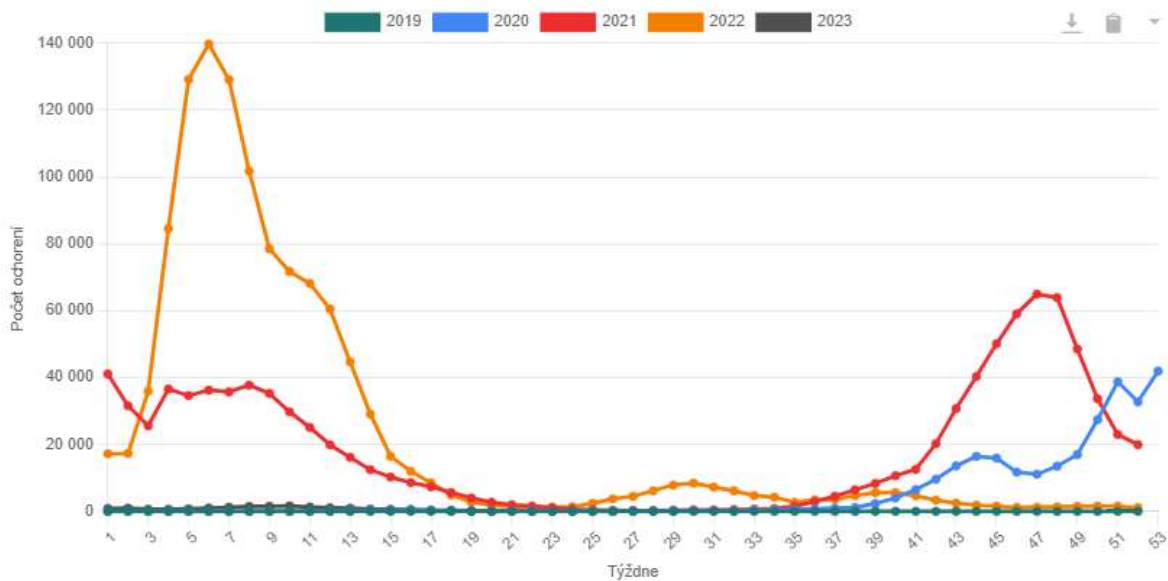
Zo skupiny nákaz šíriacich sa vzdušnou cestou bolo v mesiaci apríl zaznamenaných:

- 2595 prípadov **varicely** (B01.8, B01.9, chor. 47,74),
- 123 prípadov ochorenia **herpes zoster** (B02., B02.0, B02.1, B02.3, B02.8, B02.9) s chor. 2,263,
- 6 prípadov **tuberkulózy** (A15.0, A15.1, A16.0, A16.6) s chor. 0,11,
- 5 prípadov **legionárskej choroby** (A48.1) s chor. 0,09,
- 369 prípadov **chrípky vyvolanej identifikovaným vírusom** (J10, chor. 6,79),
- 2111 prípadov ochorenia **COVID-19** (chor. 38,84), ktoré sú popísané osobitne v kapitole **III.1**.

Analýza výskytu COVID-19 za mesiac apríl 2023 – U07.1

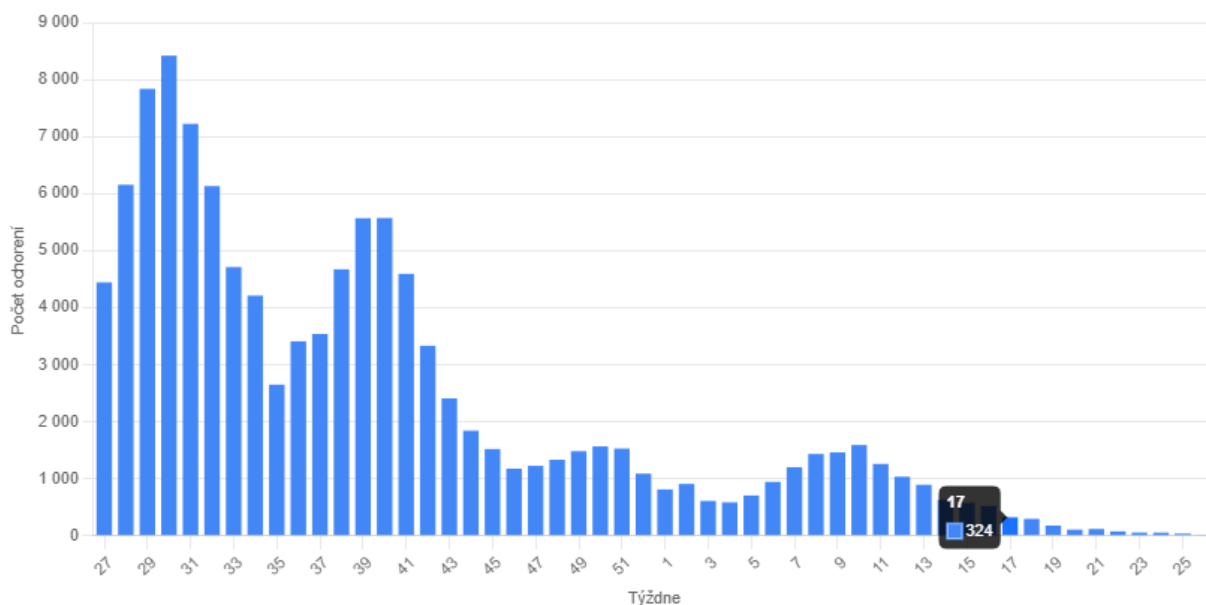
V mesiaci apríl bolo zaznamenaných v SR celkom **2111 prípadov, incidencia 38,84/100 000 obyvateľov**. Oproti predchádzajúcemu mesiacu je pokles chorobnosti o 62%. Charakter výskytu bol sporadický a epidemický. Priebeh výskytu COVID - 19 v rokoch 2020-2023 je zobrazený na grafe 1.

Zvolená diagnóza 'U071'. Výskyt za 5 rokov po týždňoch. SR.



Graf 1 Priebeh výskytu COVID - 19 v r. 2020-2023, SR

Výskyt Covid-19 za ostatných 52 kal. týždňov, SR, v mesiaci apríl boli analyzované prípady z **13. až 17. k. t. 2023** (Graf 2).



Graf 2 Výskyt COVID-19 z ostatných 52 týždňov v SR

Výskyt Covid-19 v SR podľa okresov v mesiaci apríl je zobrazený na mape 3.

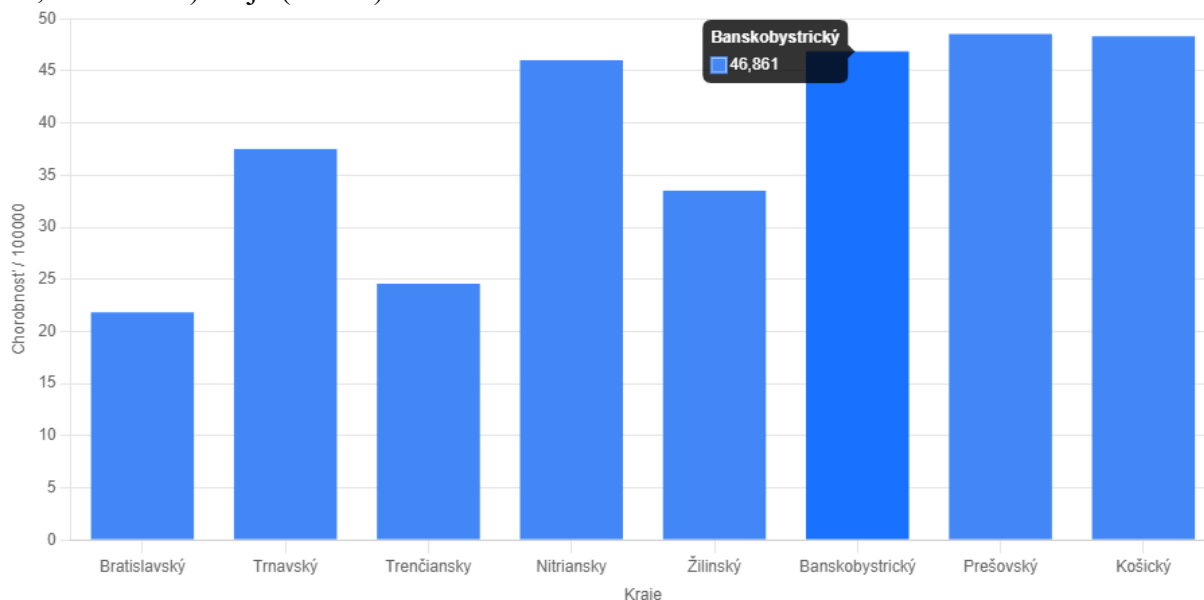


Mapa 3 Výskyt Covid-19 v SR podľa okresov v mesiaci apríl, SR, 2023

Tabuľka 3 Výskyt COVID 19 podľa krajov, apríl 2023, SR

Diagnóza / Kraj		BL	TA	TC	NI	ZI	BC	PV	KI	SR
U071	a	157,	212,	141,	310,	231,	291,	392,	377,	2 111,
	r	21,69	37,50	24,58	46,02	33,50	46,86	48,54	48,32	38,84

Najvyššia chorobnosť bola v Prešovskom kraji (chor. 48,53/100 000), v Košickom kraji (chor. 48,31), Banskobystrickom (chor. 46,86/100 000) a Nitrianskom (46,05) kraji. Najnižšia chorobnosť bola hlásená z Trenčianskeho (chor. 24,57/100 000) a Bratislavského (chor. 21,83/100 000) kraja (Graf 4).

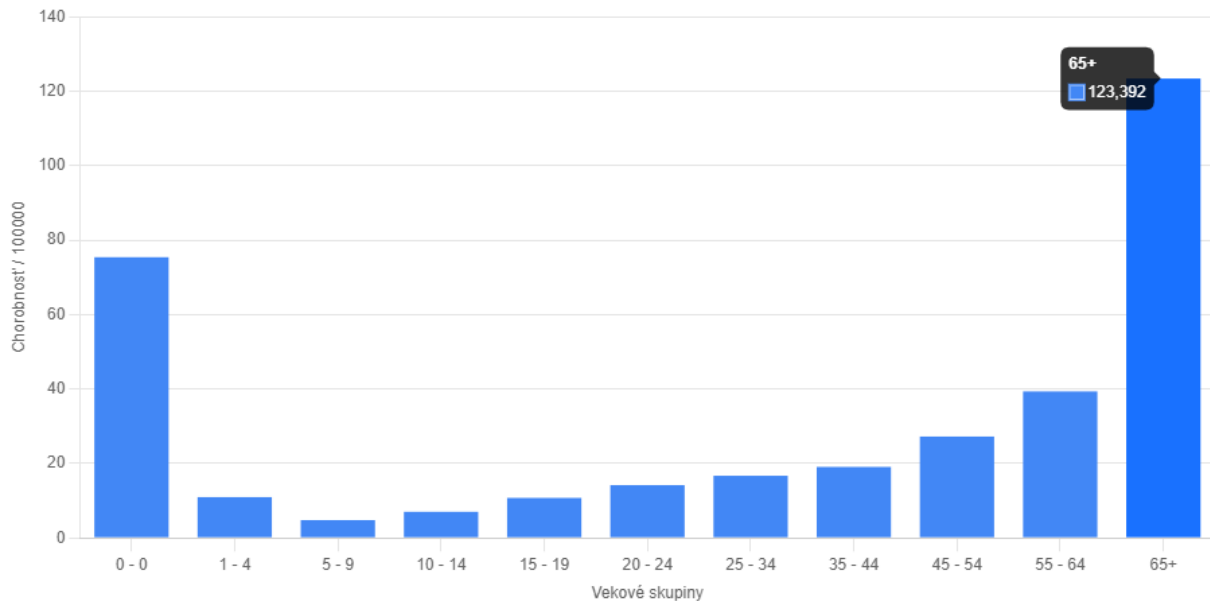


Graf 4 Incidencia Covid-19 podľa krajov, apríl 2023, SR

Tabuľka 4 Vekovošpecifická chorobnosť, apríl 2023, SR

Dg.		0	01-04	05-09	10-14	15-19	20-24	25-34	35-44	45-54	55-64	65+	Spolu
U071	a	43	26	14	20	28	39	121	167	212	275	1166	2111
	r	75,40	10,95	4,78	7,01	10,74	14,17	16,69	19,07	27,22	39,21	123,39	38,84

Najvyššia chorobnosť bola zaznamenaná vo vekovej kategórii nad 65 rokov (chor. 123,39/100 000 obyvateľov, najnižšia bola zaznamenaná vo vekovej kategórii od 5 do 9 rokov (chor. 4,77/100 000). U 65 ročných a starších pri 1166 prípadoch chorobnosť tvorila 55% všetkých pozitívnych na ochorenie Covid-19 (Graf 5).



Graf 5 Vekovošpecifická chorobnosť Covid-19, apríl 2023, SR

Očkovanie proti ochoreniu COVID-19

Epidémie

Zaznamenaných bolo **24** epidémií. Epidemický výskyt sme zaznamenali v **18** sociálnych zariadeniach, z ktorých hlásených bolo **190 prípadov** ochorenia COVID 19, čo je 1,5-násobný pokles zaznamenaných prípadov oproti minulému mesiacu. Zo zdravotníckych zariadení sme zaznamenali **6** epidémie s počtom prípadov 27.

Reinfekcie - **550** prípadov ochorenia na COVID 19 t. j. 26 % bolo zaznamenaných u osôb, ktoré už predtým toto ochorenie prekonali.

Nozokomiálne nákazy

V mesiaci apríl bolo zaznamenaných **192** nákaz nozokomiálneho charakteru.

Importované nákazy

Bol hlásený 1 importovaný prípad u muža vo vekovej kategórii nad 65 rokov z Trnavského kraja. Krajina nákazy bola Thajsko.

Úmrtia

V IS evidujeme **3** úmrtia na ochorenie COVID-19 u žien (2x) a muža vo vekových kategóriách od 55 do 64 rokov a nad 65 rokov (2x) z Nitrianskeho (2x) a Banskobystrického kraja. Okrem toho bolo evidovaných 19 úmrtí evidovaných ako pravdepodobne na COVID-19 a 16 prípadov úmrtí s COVID-19 na inú diagnózu. Počet úmrtí nie je odkontrolovaný ÚDZS.

Nákazy preventabilné očkovaním

Z nákaz preventabilných očkovaním bolo hlásených **16** prípadov ochorenia **pertussis** (A37.0), s chor. 0,29 zo všetkých krajov vo vekových kategóriách od 1 do 4 rokov (2x), od 5 do 9 rokov (1x), od 20 do 24 rokov (1x), od 25 do 34 rokov (4x), od 45 do 54 rokov (2x), od 65 rokov+ (6x), očkovací status: očkovaný (8x), nezistený (7x) a neočkovaný (2x). Z toho bola zaznamenaná jedna rodinná epidémia v okrese Martin s počtom 5 prípadov, ktoré boli laboratórne potvrdené. Všetky exponované osoby boli očkované proti čiernemu kašľu a mali dusivý suchý kašeľ od novembra 2022. V epidemiologickom vyšetrení v kolektívoch sa pokračuje.

Boli hlásené 2 prípady **parotitídy bez komplikácií** (B26.9) z Prešovského kraja vo vekových kategóriách od 1 do 4 rokov a od 10 do 14 rokov. Očkovací status: obaja očkovaní primerane k veku.

Boli hlásené 4 prípady **osýpok** (B05.9) – z toho 3 prípady v rámci epidémie v okrese Svidník, ktoré boli laboratórne potvrdené. V jednom prípade išlo o importované ochorenie z Anglicka, kde sa nakazilo dieťa, ktoré bolo v kontakte s ďalšími dvoma osobami, ktoré ochoreli na Slovensku. Posledný štvrtý prípad nemal zistený prameň nákazy. Prípady boli z Prešovského (2x), Trenčianskeho (1x) a Žilinského (1x) kraja vo vekových kategóriách od 5 do 9 rokov (2x), od 25 do 34 rokov (1x) a od 35 do 44 rokov (1x). Očkovací status: očkovaný (3x) a neočkovaný z dôvodu odmietania (1x).

Zoonózy a parazitárne ochorenia

V mesiaci apríl bolo zaznamenaných **55** prípadov ochorenia na **lymeskú boreliózu (LB)**, s chor. 1,01, 37 nahlásených prípadov na včasnú formu – *erytéma chronicum migrans* (ECM, A69.2), 16 prípadov artritídy pri LB (kĺbna forma, M01.2) a 2 ochorenia polyneuropatickej LB (neurologická forma, G63.0). Prípady boli hlásené najviac z Trenčianskeho (16x), Trnavského (13x), Košického (10x), Bratislavského (7x), Banskobystrického (6x) a Nitrianskeho (3x) kraja.

Hlásené boli **2** prípady **stredoeurópskej kliešťovej encefalitídy** (A84.1) s chor. 0,04 z Banskobystrického kraja.

Okrem toho boli hlásené **3** prípady **toxoplazmózy** (B58.9) s chor. 0,06 z Trenčianskeho, Banskobystrického a Košického kraja.

Bolo hlásených **9** prípadov **askaridózy** (B77.0, s chor. 0,17). Bol hlásený 1 prípad **trichuriózy** z Košického kraja (B79, chor. 0,02). 44 osôb bolo **vystavených riziku besnoty** (Z20.3, chor. 0,81).

Neuroinfekcie

Hlásené boli **3** prípady akútnej **meningokokovej meningitídy** (A39.0, chor. 0,06) z Prešovského (2x) a Trenčianskeho (1x) kraja. Zaznamenané boli aj 2 prípady **Waterhouse-Friderichsenov syndrómu** (A39.1, chor. 0,04) z Prešovského kraja, ktoré končili úmrtím. Zaznamenali sme 2 prípady **pneumokokovej meningitídy** (G00.1, chor. 0,04) z Trnavského a Košického kraja, očkovací status: neočkovaný a 2 prípady **stafylokokovej meningitídy** (G00.3, chor. 0,04) z Bratislavského a Košického kraja a 2 prípady **inej bakteriovej meningitídy** (G00.8, chor. 0,04) z Prešovského a Banskobystrického kraja. Zaznamenaný bol aj 1 prípad **neurčenej bakteriovej meningitídy** (G00.9, chor. 0,02) zo Žilinského kraja a 1 prípad **meningitídy zapríčinennej inými neurčenými príčinami** (G03, chor. 0,02) zo Žilinského kraja.

Zaznamenaný bol 1 prípad **herpetickej encefalitídy** (B00.4, chor. 0,02) z Prešovského kraja a 1 prípad neurčenej herpetickej infekcie (B00.9, chor. 0,02) z Nitrianskeho kraja. Bol zaznamenaný 1 prípad varicelovej meningitídy (B01.0, chor. 0,02) z Trnavského kraja. Bol hlásený 1 prípad **Creutzfeldovej-Jakobovej choroby** (A81.0, chor. 0,02) z Banskobystrického kraja, ktorý bol laboratórne potvrdený, ochorenie skončilo úmrtím na dg. CJCh.

Nákazy kože a slizníc

Bolo hlásených **84 prípadov svrabu** (B86, chor. 1,55). Najvyššia chorobnosť u detí bola zaznamenaná vo vekovej skupine 5 až 9-roč. a 10 až 14-roč., u dospelých vo vekovej skupine 20- až 24-roč. a 35- až 44 roč. Najvyššia chorobnosť bola zaznamenaná v Prešovskom kraji (chor. 3,47). Bola hlásená aj 5 rodinných epidémií v rozmedzí od 2 do 4 prípadov v okresoch Nitra, Turčianske Teplice, Komárno a Levice. Ďalej bolo zaznamenaných **27 prípadov infekčnej mononukleózy** (B27, chor. 0,49), z toho bolo 18 prípadov gamaherpesvírusových (B27.0) a 9 prípadov iných mononukleóz (B27.8, B27.9). Bolo hlásených 57 prípadov **šarlachu** (A38, chor. 1,05) z takmer všetkých krajov okrem Bratislavského, Banskobystrického a Košického kraja.

Pohlavne prenosné nákazy

V mesiaci apríl bolo hlásených **69 prípadov chlamýdiových infekcií** (A56.0, A56.2, A56.8, chor. 1,27), **33 prípadov gonokokových nákaz** (A54.0, A54.8, A54.9, chor. 0,60), **44 prípadov syfilisu** (A51.0, A51.2, A51.3, A51.5, A53.0, A53.9 chor. 0,81) a 10 prípadov **trichomonázy** (A59.0, A59.9, chor. 0,19).

Ostatné infekcie

V priebehu novembra bolo hlásených **226 prípadov septických ochorení** (A40, A41, B37.7 P36, O85) s chor. 4,16 rôznej etiológie, z toho 4 prípady skončili úmrtím.

Z celkového počtu vykázaných sepsí malo **134 nozokomiálny charakter** (t. j. 59,29%).

Tabuľka 5 PREHEAD ETIOLOGICKÝCH AGENS SEPS V SR

Typ	Frekvencia	Percentuálne
Acinetobacter baumannii	6,	2,6 %
Acinetobacter calcoaceticus	1,	0,43 %
Candida albicans	2,	0,87 %
Candida iná	5,	2,16 %
Candida tropicalis	1,	0,43 %
E.coli nešpecifikované	33,	14,29 %
Enterobacter aerogenes	1,	0,43 %
Enterobacter cloacae	5,	2,16 %

Enterobacter iný	1,	0,43 %
Klebsiella pneumoniae	14,	6,06 %
mikroorganizmy gramnegatívne iné	2,	0,87 %
mikroorganizmy grampozitívne	6,	2,6 %
mikroorganizmy iné špecifikované	2,	0,87 %
Neuvedené	8,	3,46 %
Proteus mirabilis	7,	3,03 %
Pseudomonas aeruginosa	7,	3,03 %
Serratia marcescens	1,	0,43 %
Stafylococcus iný nešpecifikovaný	3,	1,3 %
Stafylococcus iný špecifikovaný	13,	5,63 %
Staphylococcus aureus	37,	16,02 %
Staphylococcus epidermidis	22,	9,52 %
Staphylococcus haemolyticus	10,	4,33 %
Staphylococcus hominis	20,	8,66 %
Staphylococcus warneri	2,	0,87 %
Streptococcus iný špecifikovaný	3,	1,3 %
Streptococcus pneumoniae	4,	1,73 %
Streptococcus skup.A pyogenes	4,	1,73 %
Streptococcus skup.B agalactiae	2,	0,87 %
Streptococcus skup.D (enterokoky)	9,	3,9 %

Importované nákazy

Prehľad importovaných nákaz je uvedený v prílohe 3.

Úmrtia

V priebehu mesiaca apríl 2023 bolo hlásených celkom 23 prípadov úmrtí, z toho 3 prípady úmrtia na následky ochorenia COVID-19, 4 prípady úmrtia na sepsu, 2 úmrtia zapríčinené *Clostridium difficile*, 2 prípady úmrtí na legionelózu, 2 prípady úmrtí Waterhouse-Friderichsenov syndróm, 1 prípad úmrtia na prióny, 1 prípad úmrtia na vírusovú hepatitídu B, 2 prípady úmrtia na chrípku, 1 úmrtie na pneumóniu zapríčinenú *Klebsiellou pneumoniae*, 1 úmrtie na pneumóniu vyvolanú *Stafylococcus aureus*, 1 úmrtie na adenovírusovú pneumóniu, 1 úmrtie na pneumóniu vyvolanú *Pseudomonas aeruginosa*, 1 úmrtie na bronchopneumóniu a 1 úmrtie malo nozokomiálny charakter (Počet úmrtí nie je konečný, nakoľko údaje neboli integrované s údajmi ÚDZS SR).

Poznámka:

Na údajoch vložených do informačného systému EPIS sa stále pracuje, preto v priebehu spracovania ako aj nasledujúcich týždňov môže dôjsť k niektorým zmenám v číselných údajoch. Tieto budú zohľadnené pri analýze epidemiologickej situácie za rok 2023.

Prílohy

Príloha 1 PREHLAD VÝSKYTU PRENOSNÝCH OCHORENÍ V SR PODĽA KRAJOV A DIAGNÓZ

Príloha 2 PREHLAD VÝSKYT PRENOSNÝCH OCHORENÍ VSR PODĽA VEKOVÝCH SKUPÍN A DIAGNÓZ ZA MESIAC APRÍL

Príloha 3 PREHLAD IMPORTOVANÝCH NÁKAZY PODĽA DIAGNÓZ A KRAJINY IMPORTU V SR

**Príloha 1 PREHĽAD VÝSKYTU PRENOSNÝCH OCHORENÍ V SR PODĽA KRAJOV
A DIAGNÓZ**

Diagnóza / Kraj		BL	TA	TC	NI	ZI	BC	PV	KI	SR
A02	a	1,	0,	1,	3,	3,	1,	1,	6,	16,
	r	0,14	0,00	0,17	0,45	0,44	0,16	0,12	0,77	0,29
A020	a	26,	29,	17,	35,	32,	33,	69,	66,	307,
	r	3,59	5,13	2,96	5,20	4,64	5,31	8,54	8,46	5,65
A021	a	0,	0,	0,	0,	0,	0,	1,	0,	1,
	r	0,00	0,00	0,00	0,00	0,00	0,00	0,12	0,00	0,02
A022	a	0,	0,	0,	0,	2,	0,	0,	1,	3,
	r	0,00	0,00	0,00	0,00	0,29	0,00	0,00	0,13	0,06
A028	a	0,	1,	0,	0,	0,	0,	0,	0,	1,
	r	0,00	0,18	0,00	0,00	0,00	0,00	0,00	0,00	0,02
A031	a	0,	0,	0,	0,	0,	0,	3,	4,	7,
	r	0,00	0,00	0,00	0,00	0,00	0,00	0,37	0,51	0,13
A033	a	0,	0,	0,	0,	0,	0,	2,	1,	3,
	r	0,00	0,00	0,00	0,00	0,00	0,00	0,25	0,13	0,06
A039	a	0,	0,	0,	0,	0,	0,	1,	0,	1,
	r	0,00	0,00	0,00	0,00	0,00	0,00	0,12	0,00	0,02
A040	a	0,	0,	0,	1,	2,	0,	11,	3,	17,
	r	0,00	0,00	0,00	0,15	0,29	0,00	1,36	0,38	0,31
A043	a	0,	0,	0,	0,	1,	0,	0,	0,	1,
	r	0,00	0,00	0,00	0,00	0,15	0,00	0,00	0,00	0,02
A045	a	30,	20,	20,	21,	41,	15,	83,	39,	269,
	r	4,15	3,54	3,49	3,12	5,95	2,42	10,28	5,00	4,95
A046	a	2,	1,	6,	1,	1,	6,	4,	10,	31,
	r	0,28	0,18	1,05	0,15	0,15	0,97	0,50	1,28	0,57
A047	a	71,	54,	40,	37,	43,	61,	65,	53,	424,
	r	9,81	9,55	6,97	5,49	6,24	9,82	8,05	6,79	7,80
A048	a	0,	0,	0,	0,	0,	0,	0,	1,	1,
	r	0,00	0,00	0,00	0,00	0,00	0,00	0,00	0,13	0,02

Diagnóza / Kraj		BL	TA	TC	NI	ZI	BC	PV	KI	SR
A071	a	0,	0,	1,	3,	1,	0,	5,	2,	12,
	r	0,00	0,00	0,17	0,45	0,15	0,00	0,62	0,26	0,22
A078	a	0,	0,	0,	0,	0,	0,	6,	0,	6,
	r	0,00	0,00	0,00	0,00	0,00	0,00	0,74	0,00	0,11
A080	a	29,	27,	40,	72,	64,	38,	88,	53,	411,
	r	4,01	4,78	6,97	10,69	9,28	6,12	10,90	6,79	7,56
A081	a	11,	18,	26,	38,	29,	15,	52,	21,	210,
	r	1,52	3,18	4,53	5,64	4,21	2,42	6,44	2,69	3,86
A082	a	17,	10,	9,	16,	16,	20,	19,	22,	129,
	r	2,35	1,77	1,57	2,38	2,32	3,22	2,35	2,82	2,37
A083	a	7,	1,	0,	7,	0,	0,	8,	0,	23,
	r	0,97	0,18	0,00	1,04	0,00	0,00	0,99	0,00	0,42
A084	a	0,	0,	1,	0,	0,	0,	0,	0,	1,
	r	0,00	0,00	0,17	0,00	0,00	0,00	0,00	0,00	0,02
A09	a	4,	20,	24,	45,	2,	4,	1,	22,	122,
	r	0,55	3,54	4,18	6,68	0,29	0,64	0,12	2,82	2,24
A150	a	0,	0,	0,	0,	1,	0,	0,	1,	2,
	r	0,00	0,00	0,00	0,00	0,15	0,00	0,00	0,13	0,04
A151	a	0,	0,	0,	0,	0,	0,	1,	0,	1,
	r	0,00	0,00	0,00	0,00	0,00	0,00	0,12	0,00	0,02
A160	a	0,	0,	0,	0,	0,	0,	1,	0,	1,
	r	0,00	0,00	0,00	0,00	0,00	0,00	0,12	0,00	0,02
A166	a	0,	0,	0,	0,	0,	0,	0,	2,	2,
	r	0,00	0,00	0,00	0,00	0,00	0,00	0,00	0,26	0,04
A370	a	1,	1,	1,	3,	7,	1,	1,	1,	16,
	r	0,14	0,18	0,17	0,45	1,02	0,16	0,12	0,13	0,29
A371	a	0,	0,	0,	1,	0,	0,	0,	1,	2,
	r	0,00	0,00	0,00	0,15	0,00	0,00	0,00	0,13	0,04
A38	a	0,	10,	7,	3,	32,	0,	5,	0,	57,

Diagnóza / Kraj		BL	TA	TC	NI	ZI	BC	PV	KI	SR
	r	0,00	1,77	1,22	0,45	4,64	0,00	0,62	0,00	1,05
A390	a	0,	0,	1,	0,	0,	0,	2,	0,	3,
	r	0,00	0,00	0,17	0,00	0,00	0,00	0,25	0,00	0,06
A391	a	0,	0,	0,	0,	0,	0,	2,	0,	2,
	r	0,00	0,00	0,00	0,00	0,00	0,00	0,25	0,00	0,04
A400	a	0,	1,	0,	1,	0,	1,	0,	1,	4,
	r	0,00	0,18	0,00	0,15	0,00	0,16	0,00	0,13	0,07
A401	a	0,	0,	0,	1,	0,	0,	0,	1,	2,
	r	0,00	0,00	0,00	0,15	0,00	0,00	0,00	0,13	0,04
A402	a	4,	1,	2,	1,	0,	0,	1,	0,	9,
	r	0,55	0,18	0,35	0,15	0,00	0,00	0,12	0,00	0,17
A403	a	4,	0,	0,	0,	0,	0,	0,	0,	4,
	r	0,55	0,00	0,00	0,00	0,00	0,00	0,00	0,00	0,07
A408	a	0,	0,	0,	1,	1,	1,	0,	0,	3,
	r	0,00	0,00	0,00	0,15	0,15	0,16	0,00	0,00	0,06
A410	a	3,	2,	8,	3,	0,	7,	6,	7,	36,
	r	0,41	0,35	1,39	0,45	0,00	1,13	0,74	0,90	0,66
A411	a	0,	12,	1,	24,	3,	2,	8,	14,	64,
	r	0,00	2,12	0,17	3,56	0,44	0,32	0,99	1,79	1,18
A412	a	0,	0,	1,	0,	0,	0,	2,	0,	3,
	r	0,00	0,00	0,17	0,00	0,00	0,00	0,25	0,00	0,06
A415	a	10,	10,	7,	23,	8,	10,	7,	4,	79,
	r	1,38	1,77	1,22	3,41	1,16	1,61	0,87	0,51	1,45
A418	a	0,	2,	0,	0,	1,	1,	4,	2,	10,
	r	0,00	0,35	0,00	0,00	0,15	0,16	0,50	0,26	0,18
A419	a	0,	0,	0,	0,	0,	1,	2,	0,	3,
	r	0,00	0,00	0,00	0,00	0,00	0,16	0,25	0,00	0,06
A421	a	0,	0,	0,	1,	0,	0,	0,	0,	1,
	r	0,00	0,00	0,00	0,15	0,00	0,00	0,00	0,00	0,02

Diagnóza / Kraj		BL	TA	TC	NI	ZI	BC	PV	KI	SR
A46	a	4,	1,	0,	4,	5,	0,	2,	5,	21,
	r	0,55	0,18	0,00	0,59	0,73	0,00	0,25	0,64	0,39
A481	a	5,	0,	0,	0,	0,	0,	0,	0,	5,
	r	0,69	0,00	0,00	0,00	0,00	0,00	0,00	0,00	0,09
A510	a	0,	1,	0,	0,	3,	0,	1,	4,	9,
	r	0,00	0,18	0,00	0,00	0,44	0,00	0,12	0,51	0,17
A512	a	0,	0,	0,	0,	0,	0,	0,	1,	1,
	r	0,00	0,00	0,00	0,00	0,00	0,00	0,00	0,13	0,02
A513	a	3,	0,	0,	3,	0,	1,	0,	1,	8,
	r	0,41	0,00	0,00	0,45	0,00	0,16	0,00	0,13	0,15
A515	a	5,	1,	0,	0,	1,	0,	0,	1,	8,
	r	0,69	0,18	0,00	0,00	0,15	0,00	0,00	0,13	0,15
A530	a	4,	1,	4,	2,	2,	1,	1,	1,	16,
	r	0,55	0,18	0,70	0,30	0,29	0,16	0,12	0,13	0,29
A539	a	0,	0,	0,	0,	0,	1,	1,	0,	2,
	r	0,00	0,00	0,00	0,00	0,00	0,16	0,12	0,00	0,04
A540	a	4,	3,	3,	3,	2,	7,	2,	5,	29,
	r	0,55	0,53	0,52	0,45	0,29	1,13	0,25	0,64	0,53
A548	a	0,	0,	0,	0,	0,	0,	0,	1,	1,
	r	0,00	0,00	0,00	0,00	0,00	0,00	0,00	0,13	0,02
A549	a	0,	0,	0,	0,	2,	0,	1,	0,	3,
	r	0,00	0,00	0,00	0,00	0,29	0,00	0,12	0,00	0,06
A560	a	15,	7,	15,	12,	2,	3,	2,	8,	64,
	r	2,07	1,24	2,61	1,78	0,29	0,48	0,25	1,03	1,18
A562	a	0,	0,	0,	0,	2,	0,	1,	0,	3,
	r	0,00	0,00	0,00	0,00	0,29	0,00	0,12	0,00	0,06
A568	a	0,	0,	0,	0,	2,	0,	0,	0,	2,
	r	0,00	0,00	0,00	0,00	0,29	0,00	0,00	0,00	0,04
A590	a	1,	1,	1,	0,	1,	2,	2,	1,	9,

Diagnóza / Kraj		BL	TA	TC	NI	ZI	BC	PV	KI	SR
	r	0,14	0,18	0,17	0,00	0,15	0,32	0,25	0,13	0,17
A599	a	0,	0,	0,	0,	0,	0,	1,	0,	1,
	r	0,00	0,00	0,00	0,00	0,00	0,00	0,12	0,00	0,02
A630	a	0,	1,	0,	0,	0,	0,	1,	0,	2,
	r	0,00	0,18	0,00	0,00	0,00	0,00	0,12	0,00	0,04
A692	a	7,	10,	7,	3,	0,	4,	0,	6,	37,
	r	0,97	1,77	1,22	0,45	0,00	0,64	0,00	0,77	0,68
A810	a	0,	0,	0,	0,	0,	1,	0,	0,	1,
	r	0,00	0,00	0,00	0,00	0,00	0,16	0,00	0,00	0,02
A841	a	0,	0,	0,	0,	0,	2,	0,	0,	2,
	r	0,00	0,00	0,00	0,00	0,00	0,32	0,00	0,00	0,04
A879	a	0,	0,	0,	0,	0,	0,	0,	1,	1,
	r	0,00	0,00	0,00	0,00	0,00	0,00	0,00	0,13	0,02
B004	a	0,	0,	0,	0,	0,	0,	1,	0,	1,
	r	0,00	0,00	0,00	0,00	0,00	0,00	0,12	0,00	0,02
B009	a	0,	0,	0,	1,	0,	0,	0,	0,	1,
	r	0,00	0,00	0,00	0,15	0,00	0,00	0,00	0,00	0,02
B010	a	0,	1,	0,	0,	0,	0,	0,	0,	1,
	r	0,00	0,18	0,00	0,00	0,00	0,00	0,00	0,00	0,02
B018	a	0,	3,	0,	1,	1,	0,	0,	0,	5,
	r	0,00	0,53	0,00	0,15	0,15	0,00	0,00	0,00	0,09
B019	a	46,	555,	401,	273,	628,	244,	293,	150,	2 590,
	r	6,36	98,18	69,90	40,53	91,08	39,29	36,28	19,22	47,66
B020	a	0,	0,	0,	0,	1,	0,	0,	0,	1,
	r	0,00	0,00	0,00	0,00	0,15	0,00	0,00	0,00	0,02
B021	a	0,	0,	0,	1,	0,	0,	0,	0,	1,
	r	0,00	0,00	0,00	0,15	0,00	0,00	0,00	0,00	0,02
B023	a	0,	0,	0,	1,	0,	1,	0,	0,	2,
	r	0,00	0,00	0,00	0,15	0,00	0,16	0,00	0,00	0,04

Diagnóza / Kraj		BL	TA	TC	NI	ZI	BC	PV	KI	SR
B028	a	0,	0,	1,	1,	0,	0,	0,	2,	4,
	r	0,00	0,00	0,17	0,15	0,00	0,00	0,00	0,26	0,07
B029	a	27,	8,	7,	10,	23,	8,	16,	16,	115,
	r	3,73	1,42	1,22	1,48	3,34	1,29	1,98	2,05	2,12
B059	a	0,	0,	0,	0,	1,	0,	2,	0,	3,
	r	0,00	0,00	0,00	0,00	0,15	0,00	0,25	0,00	0,06
B081	a	0,	0,	0,	0,	0,	0,	3,	0,	3,
	r	0,00	0,00	0,00	0,00	0,00	0,00	0,37	0,00	0,06
B082	a	0,	0,	1,	0,	0,	0,	0,	0,	1,
	r	0,00	0,00	0,17	0,00	0,00	0,00	0,00	0,00	0,02
B083	a	0,	0,	0,	0,	3,	0,	0,	0,	3,
	r	0,00	0,00	0,00	0,00	0,44	0,00	0,00	0,00	0,06
B09	a	0,	0,	0,	0,	0,	0,	1,	0,	1,
	r	0,00	0,00	0,00	0,00	0,00	0,00	0,12	0,00	0,02
B15	a	1,	0,	0,	4,	0,	3,	0,	45,	53,
	r	0,14	0,00	0,00	0,59	0,00	0,48	0,00	5,77	0,98
B169	a	0,	0,	1,	0,	0,	0,	1,	0,	2,
	r	0,00	0,00	0,17	0,00	0,00	0,00	0,12	0,00	0,04
B172	a	1,	0,	0,	2,	0,	0,	3,	2,	8,
	r	0,14	0,00	0,00	0,30	0,00	0,00	0,37	0,26	0,15
B181	a	0,	0,	1,	1,	0,	0,	1,	1,	4,
	r	0,00	0,00	0,17	0,15	0,00	0,00	0,12	0,13	0,07
B182	a	3,	2,	3,	5,	2,	11,	0,	8,	34,
	r	0,41	0,35	0,52	0,74	0,29	1,77	0,00	1,03	0,63
B269	a	0,	0,	0,	0,	0,	0,	2,	0,	2,
	r	0,00	0,00	0,00	0,00	0,00	0,00	0,25	0,00	0,04
B270	a	0,	10,	0,	1,	5,	0,	0,	2,	18,
	r	0,00	1,77	0,00	0,15	0,73	0,00	0,00	0,26	0,33
B278	a	0,	0,	5,	0,	0,	0,	1,	0,	6,

Diagnóza / Kraj		BL	TA	TC	NI	ZI	BC	PV	KI	SR
	r	0,00	0,00	0,87	0,00	0,00	0,00	0,12	0,00	0,11
B279	a	0,	1,	0,	0,	1,	1,	0,	0,	3,
	r	0,00	0,18	0,00	0,00	0,15	0,16	0,00	0,00	0,06
B359	a	0,	0,	0,	0,	0,	0,	1,	0,	1,
	r	0,00	0,00	0,00	0,00	0,00	0,00	0,12	0,00	0,02
B374	a	0,	0,	0,	1,	0,	0,	0,	0,	1,
	r	0,00	0,00	0,00	0,15	0,00	0,00	0,00	0,00	0,02
B377	a	6,	1,	1,	0,	1,	0,	0,	0,	9,
	r	0,83	0,18	0,17	0,00	0,15	0,00	0,00	0,00	0,17
B589	a	0,	0,	1,	0,	0,	1,	0,	1,	3,
	r	0,00	0,00	0,17	0,00	0,00	0,16	0,00	0,13	0,06
B770	a	0,	0,	0,	0,	0,	0,	2,	7,	9,
	r	0,00	0,00	0,00	0,00	0,00	0,00	0,25	0,90	0,17
B79	a	0,	0,	0,	0,	0,	0,	0,	1,	1,
	r	0,00	0,00	0,00	0,00	0,00	0,00	0,00	0,13	0,02
B80	a	12,	8,	4,	3,	13,	0,	2,	0,	42,
	r	1,66	1,42	0,70	0,45	1,89	0,00	0,25	0,00	0,77
B830	a	0,	1,	2,	0,	0,	0,	0,	0,	3,
	r	0,00	0,18	0,35	0,00	0,00	0,00	0,00	0,00	0,06
B850	a	0,	0,	0,	0,	0,	0,	4,	0,	4,
	r	0,00	0,00	0,00	0,00	0,00	0,00	0,50	0,00	0,07
B86	a	5,	1,	2,	16,	4,	9,	28,	19,	84,
	r	0,69	0,18	0,35	2,38	0,58	1,45	3,47	2,43	1,55
G001	a	0,	1,	0,	0,	0,	0,	0,	1,	2,
	r	0,00	0,18	0,00	0,00	0,00	0,00	0,00	0,13	0,04
G003	a	1,	0,	0,	0,	0,	0,	0,	1,	2,
	r	0,14	0,00	0,00	0,00	0,00	0,00	0,00	0,13	0,04
G008	a	0,	0,	0,	0,	0,	1,	1,	0,	2,
	r	0,00	0,00	0,00	0,00	0,00	0,16	0,12	0,00	0,04

Diagnóza / Kraj		BL	TA	TC	NI	ZI	BC	PV	KI	SR
G009	a	0,	0,	0,	0,	1,	0,	0,	0,	1,
	r	0,00	0,00	0,00	0,00	0,15	0,00	0,00	0,00	0,02
G03	a	0,	0,	0,	0,	1,	0,	0,	0,	1,
	r	0,00	0,00	0,00	0,00	0,15	0,00	0,00	0,00	0,02
G610	a	0,	0,	1,	0,	0,	0,	0,	0,	1,
	r	0,00	0,00	0,17	0,00	0,00	0,00	0,00	0,00	0,02
G630	a	0,	0,	0,	0,	0,	0,	0,	2,	2,
	r	0,00	0,00	0,00	0,00	0,00	0,00	0,00	0,26	0,04
H10	a	2,	0,	0,	1,	0,	0,	0,	0,	3,
	r	0,28	0,00	0,00	0,15	0,00	0,00	0,00	0,00	0,06
I80	a	0,	0,	0,	0,	0,	0,	0,	6,	6,
	r	0,00	0,00	0,00	0,00	0,00	0,00	0,00	0,77	0,11
I800	a	0,	0,	0,	0,	0,	0,	1,	0,	1,
	r	0,00	0,00	0,00	0,00	0,00	0,00	0,12	0,00	0,02
J00	a	3,	0,	0,	1,	0,	1,	0,	8,	13,
	r	0,41	0,00	0,00	0,15	0,00	0,16	0,00	1,03	0,24
J01	a	0,	0,	0,	1,	0,	0,	0,	0,	1,
	r	0,00	0,00	0,00	0,15	0,00	0,00	0,00	0,00	0,02
J02	a	8,	0,	0,	2,	0,	0,	2,	1,	13,
	r	1,11	0,00	0,00	0,30	0,00	0,00	0,25	0,13	0,24
J03	a	6,	0,	0,	1,	0,	1,	0,	0,	8,
	r	0,83	0,00	0,00	0,15	0,00	0,16	0,00	0,00	0,15
J040	a	0,	0,	0,	0,	0,	0,	0,	1,	1,
	r	0,00	0,00	0,00	0,00	0,00	0,00	0,00	0,13	0,02
J041	a	0,	0,	0,	0,	1,	0,	0,	0,	1,
	r	0,00	0,00	0,00	0,00	0,15	0,00	0,00	0,00	0,02
J042	a	0,	0,	0,	0,	1,	0,	0,	0,	1,
	r	0,00	0,00	0,00	0,00	0,15	0,00	0,00	0,00	0,02
J06	a	28,	0,	0,	6,	10,	0,	2,	2,	48,

Diagnóza / Kraj		BL	TA	TC	NI	ZI	BC	PV	KI	SR
J156	a	0,	0,	0,	0,	2,	4,	2,	1,	9,
	r	0,00	0,00	0,00	0,00	0,29	0,64	0,25	0,13	0,17
J158	a	1,	1,	0,	0,	1,	0,	0,	0,	3,
	r	0,14	0,18	0,00	0,00	0,15	0,00	0,00	0,00	0,06
J16	a	0,	0,	0,	0,	0,	0,	1,	0,	1,
	r	0,00	0,00	0,00	0,00	0,00	0,00	0,12	0,00	0,02
J160	a	0,	1,	0,	0,	0,	0,	0,	0,	1,
	r	0,00	0,18	0,00	0,00	0,00	0,00	0,00	0,00	0,02
J168	a	0,	1,	0,	0,	0,	0,	0,	0,	1,
	r	0,00	0,18	0,00	0,00	0,00	0,00	0,00	0,00	0,02
J18	a	0,	0,	1,	0,	0,	0,	0,	1,	2,
	r	0,00	0,00	0,17	0,00	0,00	0,00	0,00	0,13	0,04
J180	a	3,	3,	0,	0,	0,	0,	2,	6,	14,
	r	0,41	0,53	0,00	0,00	0,00	0,00	0,25	0,77	0,26
J188	a	0,	1,	0,	0,	0,	0,	0,	0,	1,
	r	0,00	0,18	0,00	0,00	0,00	0,00	0,00	0,00	0,02
J20	a	0,	0,	0,	0,	2,	1,	0,	2,	5,
	r	0,00	0,00	0,00	0,00	0,29	0,16	0,00	0,26	0,09
J205	a	1,	2,	3,	0,	8,	1,	29,	5,	49,
	r	0,14	0,35	0,52	0,00	1,16	0,16	3,59	0,64	0,90
J208	a	2,	0,	0,	1,	5,	1,	3,	0,	12,
	r	0,28	0,00	0,00	0,15	0,73	0,16	0,37	0,00	0,22
J209	a	2,	1,	0,	0,	0,	0,	0,	1,	4,
	r	0,28	0,18	0,00	0,00	0,00	0,00	0,00	0,13	0,07
J22	a	0,	2,	0,	0,	0,	3,	3,	0,	8,
	r	0,00	0,35	0,00	0,00	0,00	0,48	0,37	0,00	0,15
J399	a	0,	0,	0,	0,	0,	1,	0,	1,	2,
	r	0,00	0,00	0,00	0,00	0,00	0,16	0,00	0,13	0,04
K05	a	0,	0,	0,	0,	0,	0,	1,	0,	1,

Diagnóza / Kraj		BL	TA	TC	NI	ZI	BC	PV	KI	SR
	r	0,00	0,00	0,00	0,00	0,00	0,00	0,12	0,00	0,02
K12	a	1,	0,	0,	0,	0,	0,	0,	0,	1,
	r	0,14	0,00	0,00	0,00	0,00	0,00	0,00	0,00	0,02
K65	a	2,	0,	0,	1,	0,	0,	0,	0,	3,
	r	0,28	0,00	0,00	0,15	0,00	0,00	0,00	0,00	0,06
L02	a	0,	0,	0,	3,	1,	0,	0,	0,	4,
	r	0,00	0,00	0,00	0,45	0,15	0,00	0,00	0,00	0,07
L03	a	0,	0,	0,	0,	0,	1,	0,	0,	1,
	r	0,00	0,00	0,00	0,00	0,00	0,16	0,00	0,00	0,02
L08	a	3,	0,	0,	4,	0,	0,	0,	0,	7,
	r	0,41	0,00	0,00	0,59	0,00	0,00	0,00	0,00	0,13
L30	a	0,	0,	0,	1,	0,	0,	0,	1,	2,
	r	0,00	0,00	0,00	0,15	0,00	0,00	0,00	0,13	0,04
L89	a	1,	1,	1,	2,	0,	0,	0,	2,	7,
	r	0,14	0,18	0,17	0,30	0,00	0,00	0,00	0,26	0,13
L97	a	0,	0,	0,	0,	0,	0,	1,	0,	1,
	r	0,00	0,00	0,00	0,00	0,00	0,00	0,12	0,00	0,02
M012	a	0,	3,	9,	0,	0,	2,	0,	2,	16,
	r	0,00	0,53	1,57	0,00	0,00	0,32	0,00	0,26	0,29
N10	a	0,	0,	0,	0,	6,	0,	0,	1,	7,
	r	0,00	0,00	0,00	0,00	0,87	0,00	0,00	0,13	0,13
N30	a	0,	1,	1,	4,	10,	2,	0,	0,	18,
	r	0,00	0,18	0,17	0,59	1,45	0,32	0,00	0,00	0,33
N300	a	4,	1,	1,	2,	2,	6,	2,	2,	20,
	r	0,55	0,18	0,17	0,30	0,29	0,97	0,25	0,26	0,37
N309	a	0,	0,	0,	0,	0,	0,	1,	2,	3,
	r	0,00	0,00	0,00	0,00	0,00	0,00	0,12	0,26	0,06
N34	a	0,	0,	0,	0,	0,	1,	0,	0,	1,
	r	0,00	0,00	0,00	0,00	0,00	0,16	0,00	0,00	0,02

Diagnóza / Kraj		BL	TA	TC	NI	ZI	BC	PV	KI	SR
N390	a	0,	16,	0,	6,	0,	1,	13,	27,	63,
	r	0,00	2,83	0,00	0,89	0,00	0,16	1,61	3,46	1,16
N49	a	0,	0,	1,	0,	0,	0,	0,	0,	1,
	r	0,00	0,00	0,17	0,00	0,00	0,00	0,00	0,00	0,02
N76	a	0,	0,	0,	1,	0,	0,	0,	0,	1,
	r	0,00	0,00	0,00	0,15	0,00	0,00	0,00	0,00	0,02
O86	a	0,	0,	0,	0,	1,	0,	0,	0,	1,
	r	0,00	0,00	0,00	0,00	0,15	0,00	0,00	0,00	0,02
O90	a	0,	0,	0,	0,	1,	0,	0,	0,	1,
	r	0,00	0,00	0,00	0,00	0,15	0,00	0,00	0,00	0,02
P362	a	2,	0,	0,	0,	0,	0,	0,	0,	2,
	r	0,28	0,00	0,00	0,00	0,00	0,00	0,00	0,00	0,04
P363	a	1,	0,	0,	0,	2,	0,	0,	0,	3,
	r	0,14	0,00	0,00	0,00	0,29	0,00	0,00	0,00	0,06
P38	a	1,	0,	0,	0,	0,	0,	0,	0,	1,
	r	0,14	0,00	0,00	0,00	0,00	0,00	0,00	0,00	0,02
P399	a	0,	1,	0,	0,	5,	0,	0,	0,	6,
	r	0,00	0,18	0,00	0,00	0,73	0,00	0,00	0,00	0,11
T80	a	0,	0,	0,	0,	0,	0,	0,	1,	1,
	r	0,00	0,00	0,00	0,00	0,00	0,00	0,00	0,13	0,02
T801	a	0,	10,	2,	1,	0,	0,	0,	1,	14,
	r	0,00	1,77	0,35	0,15	0,00	0,00	0,00	0,13	0,26
T802	a	2,	0,	0,	5,	0,	0,	1,	1,	9,
	r	0,28	0,00	0,00	0,74	0,00	0,00	0,12	0,13	0,17
T81	a	0,	0,	0,	0,	0,	0,	0,	1,	1,
	r	0,00	0,00	0,00	0,00	0,00	0,00	0,00	0,13	0,02
T813	a	14,	7,	0,	6,	0,	0,	1,	8,	36,
	r	1,93	1,24	0,00	0,89	0,00	0,00	0,12	1,03	0,66
T814	a	9,	13,	0,	3,	11,	8,	12,	14,	70,

Diagnóza / Kraj		BL	TA	TC	NI	ZI	BC	PV	KI	SR
	r	1,24	2,30	0,00	0,45	1,60	1,29	1,49	1,79	1,29
T835	a	13,	15,	8,	25,	1,	6,	1,	0,	69,
	r	1,80	2,65	1,39	3,71	0,15	0,97	0,12	0,00	1,27
T845	a	0,	0,	0,	3,	0,	0,	0,	0,	3,
	r	0,00	0,00	0,00	0,45	0,00	0,00	0,00	0,00	0,06
T846	a	1,	0,	1,	1,	0,	0,	0,	0,	3,
	r	0,14	0,00	0,17	0,15	0,00	0,00	0,00	0,00	0,06
T847	a	0,	0,	0,	0,	0,	1,	0,	0,	1,
	r	0,00	0,00	0,00	0,00	0,00	0,16	0,00	0,00	0,02
T857	a	10,	8,	3,	6,	0,	10,	1,	0,	38,
	r	1,38	1,42	0,52	0,89	0,00	1,61	0,12	0,00	0,70
U071	a	157,	212,	141,	310,	231,	291,	392,	377,	2 111,
	r	21,69	37,50	24,58	46,02	33,50	46,86	48,54	48,32	38,84
Y95	a	0,	0,	32,	0,	0,	0,	0,	0,	32,
	r	0,00	0,00	5,58	0,00	0,00	0,00	0,00	0,00	0,59
Z203	a	18,	4,	3,	4,	2,	6,	4,	3,	44,
	r	2,49	0,71	0,52	0,59	0,29	0,97	0,50	0,38	0,81
Z205	a	0,	0,	9,	0,	2,	2,	0,	0,	13,
	r	0,00	0,00	1,57	0,00	0,29	0,32	0,00	0,00	0,24
Z21	a	0,	0,	0,	0,	2,	0,	0,	1,	3,
	r	0,00	0,00	0,00	0,00	0,29	0,00	0,00	0,13	0,06
Z223	a	0,	0,	6,	0,	2,	3,	4,	3,	18,
	r	0,00	0,00	1,05	0,00	0,29	0,48	0,50	0,38	0,33
Z225	a	0,	2,	1,	2,	0,	1,	3,	6,	15,
	r	0,00	0,35	0,17	0,30	0,00	0,16	0,37	0,77	0,28
Z228	a	6,	3,	12,	1,	4,	2,	2,	2,	32,
	r	0,83	0,53	2,09	0,15	0,58	0,32	0,25	0,26	0,59

Diagnóza / Veková skupina		0	01-04	05-09	10-14	15-19	20-24	25-34	35-44	45-54	55-64	65+	Spolu
A040	a	11	4	0	1	0	0	0	0	0	0	1	17
	r	19,29	1,69	0,00	0,35	0,00	0,00	0,00	0,00	0,00	0,00	0,11	0,31
A043	a	0	0	0	0	0	0	0	0	0	0	1	1
	r	0,00	0,00	0,00	0,00	0,00	0,00	0,00	0,00	0,00	0,00	0,11	0,02
A045	a	37	55	28	23	20	22	18	15	15	9	27	269
	r	64,88	23,17	9,55	8,06	7,67	7,99	2,48	1,71	1,93	1,28	2,86	4,95
A046	a	3	7	4	4	2	1	2	2	3	2	1	31
	r	5,26	2,95	1,36	1,40	0,77	0,36	0,28	0,23	0,39	0,29	0,11	0,57
A047	a	4	3	5	2	2	4	6	12	23	45	318	424
	r	7,01	1,26	1,71	0,70	0,77	1,45	0,83	1,37	2,95	6,42	33,65	7,80
A048	a	0	0	0	0	0	0	0	0	0	0	1	1
	r	0,00	0,00	0,00	0,00	0,00	0,00	0,00	0,00	0,00	0,00	0,11	0,02
A071	a	0	4	0	1	1	1	2	1	0	1	1	12
	r	0,00	1,69	0,00	0,35	0,38	0,36	0,28	0,11	0,00	0,14	0,11	0,22
A078	a	0	1	3	1	1	0	0	0	0	0	0	6
	r	0,00	0,42	1,02	0,35	0,38	0,00	0,00	0,00	0,00	0,00	0,00	0,11
A080	a	94	165	78	16	5	1	9	7	2	7	27	411
	r	164,82	69,51	26,61	5,61	1,92	0,36	1,24	0,80	0,26	1,00	2,86	7,56

Diagnóza / Veková skupina		0	01-04	05-09	10-14	15-19	20-24	25-34	35-44	45-54	55-64	65+	Spolu
A081	a	50	90	24	7	7	3	2	2	1	5	19	210
	r	87,67	37,92	8,19	2,45	2,68	1,09	0,28	0,23	0,13	0,71	2,01	3,86
A082	a	35	40	22	4	8	1	3	1	1	1	13	129
	r	61,37	16,85	7,51	1,40	3,07	0,36	0,41	0,11	0,13	0,14	1,38	2,37
A083	a	13	8	0	0	0	0	0	0	0	0	2	23
	r	22,79	3,37	0,00	0,00	0,00	0,00	0,00	0,00	0,00	0,00	0,21	0,42
A084	a	0	0	0	1	0	0	0	0	0	0	0	1
	r	0,00	0,00	0,00	0,35	0,00	0,00	0,00	0,00	0,00	0,00	0,00	0,02
A09	a	5	3	4	3	1	1	6	9	8	21	61	122
	r	8,77	1,26	1,36	1,05	0,38	0,36	0,83	1,03	1,03	2,99	6,46	2,24
A150	a	0	0	0	0	0	0	1	0	1	0	1	3
	r	0,00	0,00	0,00	0,00	0,00	0,00	0,14	0,00	0,13	0,00	0,11	0,06
A151	a	0	0	0	0	0	0	0	0	1	0	0	1
	r	0,00	0,00	0,00	0,00	0,00	0,00	0,00	0,00	0,13	0,00	0,00	0,02
A160	a	0	0	0	0	0	0	0	0	0	0	1	1
	r	0,00	0,00	0,00	0,00	0,00	0,00	0,00	0,00	0,00	0,00	0,11	0,02
A166	a	0	0	1	0	0	0	0	0	1	0	0	2
	r	0,00	0,00	0,34	0,00	0,00	0,00	0,00	0,00	0,13	0,00	0,00	0,04

Diagnóza / Veková skupina		0	01-04	05-09	10-14	15-19	20-24	25-34	35-44	45-54	55-64	65+	Spolu
A370	a	0	2	1	0	0	1	5	0	2	0	5	16
	r	0,00	0,84	0,34	0,00	0,00	0,36	0,69	0,00	0,26	0,00	0,53	0,29
A371	a	0	1	0	0	0	0	0	0	0	0	1	2
	r	0,00	0,42	0,00	0,00	0,00	0,00	0,00	0,00	0,00	0,00	0,11	0,04
A38	a	0	9	39	7	2	0	0	0	0	0	0	57
	r	0,00	3,79	13,31	2,45	0,77	0,00	0,00	0,00	0,00	0,00	0,00	1,05
A390	a	1	1	0	0	0	0	1	0	0	0	0	3
	r	1,75	0,42	0,00	0,00	0,00	0,00	0,14	0,00	0,00	0,00	0,00	0,06
A391	a	1	1	0	0	0	0	0	0	0	0	0	2
	r	1,75	0,42	0,00	0,00	0,00	0,00	0,00	0,00	0,00	0,00	0,00	0,04
A400	a	0	0	0	0	0	1	0	1	0	0	2	4
	r	0,00	0,00	0,00	0,00	0,00	0,36	0,00	0,11	0,00	0,00	0,21	0,07
A401	a	0	0	0	0	0	0	0	0	0	1	1	2
	r	0,00	0,00	0,00	0,00	0,00	0,00	0,00	0,00	0,00	0,14	0,11	0,04
A402	a	0	0	0	0	0	0	0	1	0	1	7	9
	r	0,00	0,00	0,00	0,00	0,00	0,00	0,00	0,11	0,00	0,14	0,74	0,17
A403	a	0	0	0	0	0	0	0	0	0	1	3	4
	r	0,00	0,00	0,00	0,00	0,00	0,00	0,00	0,00	0,00	0,14	0,32	0,07

Diagnóza / Veková skupina		0	01-04	05-09	10-14	15-19	20-24	25-34	35-44	45-54	55-64	65+	Spolu
A408	a	0	0	0	0	0	0	0	1	0	1	1	3
	r	0,00	0,00	0,00	0,00	0,00	0,00	0,00	0,11	0,00	0,14	0,11	0,06
A410	a	0	0	0	0	0	0	3	2	3	6	22	36
	r	0,00	0,00	0,00	0,00	0,00	0,00	0,41	0,23	0,39	0,86	2,33	0,66
A411	a	2	1	1	0	0	4	1	5	5	5	40	64
	r	3,51	0,42	0,34	0,00	0,00	1,45	0,14	0,57	0,64	0,71	4,23	1,18
A412	a	0	0	0	0	0	0	0	0	1	0	2	3
	r	0,00	0,00	0,00	0,00	0,00	0,00	0,00	0,00	0,13	0,00	0,21	0,06
A415	a	0	0	0	0	0	1	2	4	6	9	57	79
	r	0,00	0,00	0,00	0,00	0,00	0,36	0,28	0,46	0,77	1,28	6,03	1,45
A418	a	0	0	0	0	0	0	0	0	1	2	7	10
	r	0,00	0,00	0,00	0,00	0,00	0,00	0,00	0,00	0,13	0,29	0,74	0,18
A419	a	0	0	0	0	0	0	0	0	0	1	2	3
	r	0,00	0,00	0,00	0,00	0,00	0,00	0,00	0,00	0,00	0,14	0,21	0,06
A421	a	0	0	0	0	0	0	0	0	0	1	0	1
	r	0,00	0,00	0,00	0,00	0,00	0,00	0,00	0,00	0,00	0,14	0,00	0,02
A46	a	0	0	0	0	0	0	0	1	5	2	13	21
	r	0,00	0,00	0,00	0,00	0,00	0,00	0,00	0,11	0,64	0,29	1,38	0,39

Diagnóza / Veková skupina		0	01-04	05-09	10-14	15-19	20-24	25-34	35-44	45-54	55-64	65+	Spolu
A549	a	0	0	0	0	0	1	1	0	1	0	0	3
	r	0,00	0,00	0,00	0,00	0,00	0,36	0,14	0,00	0,13	0,00	0,00	0,06
A560	a	0	0	0	0	7	6	27	16	5	2	1	64
	r	0,00	0,00	0,00	0,00	2,68	2,18	3,72	1,83	0,64	0,29	0,11	1,18
A562	a	0	0	0	0	1	1	0	1	0	0	0	3
	r	0,00	0,00	0,00	0,00	0,38	0,36	0,00	0,11	0,00	0,00	0,00	0,06
A568	a	0	0	0	0	0	2	0	0	0	0	0	2
	r	0,00	0,00	0,00	0,00	0,00	0,73	0,00	0,00	0,00	0,00	0,00	0,04
A590	a	0	0	0	0	0	2	5	2	0	0	0	9
	r	0,00	0,00	0,00	0,00	0,00	0,73	0,69	0,23	0,00	0,00	0,00	0,17
A599	a	0	0	0	0	0	1	0	0	0	0	0	1
	r	0,00	0,00	0,00	0,00	0,00	0,36	0,00	0,00	0,00	0,00	0,00	0,02
A630	a	0	0	0	0	0	1	1	0	0	0	0	2
	r	0,00	0,00	0,00	0,00	0,00	0,36	0,14	0,00	0,00	0,00	0,00	0,04
A692	a	0	1	3	2	0	1	4	3	9	7	7	37
	r	0,00	0,42	1,02	0,70	0,00	0,36	0,55	0,34	1,16	1,00	0,74	0,68
A810	a	0	0	0	0	0	0	0	0	0	1	0	1
	r	0,00	0,00	0,00	0,00	0,00	0,00	0,00	0,00	0,00	0,14	0,00	0,02

Diagnóza / Veková skupina		0	01-04	05-09	10-14	15-19	20-24	25-34	35-44	45-54	55-64	65+	Spolu
A841	a	0	0	0	0	0	1	0	0	1	0	0	2
	r	0,00	0,00	0,00	0,00	0,00	0,36	0,00	0,00	0,13	0,00	0,00	0,04
A879	a	0	0	0	0	0	0	1	0	0	0	0	1
	r	0,00	0,00	0,00	0,00	0,00	0,00	0,14	0,00	0,00	0,00	0,00	0,02
B004	a	0	1	0	0	0	0	0	0	0	0	0	1
	r	0,00	0,42	0,00	0,00	0,00	0,00	0,00	0,00	0,00	0,00	0,00	0,02
B009	a	0	0	0	0	0	0	0	0	0	0	1	1
	r	0,00	0,00	0,00	0,00	0,00	0,00	0,00	0,00	0,00	0,00	0,11	0,02
B010	a	0	0	0	0	0	0	1	0	0	0	0	1
	r	0,00	0,00	0,00	0,00	0,00	0,00	0,14	0,00	0,00	0,00	0,00	0,02
B018	a	0	0	4	0	0	0	0	1	0	0	0	5
	r	0,00	0,00	1,36	0,00	0,00	0,00	0,00	0,11	0,00	0,00	0,00	0,09
B019	a	63	893	1278	268	49	16	7	2	2	0	7	2585
	r	110,46	376,21	436,06	93,93	18,79	5,81	0,97	0,23	0,26	0,00	0,74	47,56
B020	a	0	0	0	0	0	0	0	0	0	0	1	1
	r	0,00	0,00	0,00	0,00	0,00	0,00	0,00	0,00	0,00	0,00	0,11	0,02
B021	a	0	0	0	0	0	0	1	0	0	0	0	1
	r	0,00	0,00	0,00	0,00	0,00	0,00	0,14	0,00	0,00	0,00	0,00	0,02

Diagnóza / Veková skupina		0	01-04	05-09	10-14	15-19	20-24	25-34	35-44	45-54	55-64	65+	Spolu
B023	a	0	0	0	0	0	0	0	0	1	0	1	2
	r	0,00	0,00	0,00	0,00	0,00	0,00	0,00	0,00	0,13	0,00	0,11	0,04
B028	a	0	0	0	0	0	0	0	1	1	2	0	4
	r	0,00	0,00	0,00	0,00	0,00	0,00	0,00	0,11	0,13	0,29	0,00	0,07
B029	a	0	0	3	3	2	1	11	13	9	30	43	115
	r	0,00	0,00	1,02	1,05	0,77	0,36	1,52	1,48	1,16	4,28	4,55	2,12
B059	a	0	0	2	0	0	0	0	1	0	0	0	3
	r	0,00	0,00	0,68	0,00	0,00	0,00	0,00	0,11	0,00	0,00	0,00	0,06
B081	a	0	1	2	0	0	0	0	0	0	0	0	3
	r	0,00	0,42	0,68	0,00	0,00	0,00	0,00	0,00	0,00	0,00	0,00	0,06
B082	a	1	0	0	0	0	0	0	0	0	0	0	1
	r	1,75	0,00	0,00	0,00	0,00	0,00	0,00	0,00	0,00	0,00	0,00	0,02
B083	a	0	1	2	0	0	0	0	0	0	0	0	3
	r	0,00	0,42	0,68	0,00	0,00	0,00	0,00	0,00	0,00	0,00	0,00	0,06
B09	a	0	0	1	0	0	0	0	0	0	0	0	1
	r	0,00	0,00	0,34	0,00	0,00	0,00	0,00	0,00	0,00	0,00	0,00	0,02
B15	a	0	23	15	5	1	1	1	4	1	2	0	53
	r	0,00	9,69	5,12	1,75	0,38	0,36	0,14	0,46	0,13	0,29	0,00	0,98

Diagnóza / Veková skupina		0	01-04	05-09	10-14	15-19	20-24	25-34	35-44	45-54	55-64	65+	Spolu
B374	a	0	0	0	0	0	0	0	0	0	0	1	1
	r	0,00	0,00	0,00	0,00	0,00	0,00	0,00	0,00	0,00	0,00	0,11	0,02
B377	a	0	0	0	0	0	0	0	2	1	1	5	9
	r	0,00	0,00	0,00	0,00	0,00	0,00	0,00	0,23	0,13	0,14	0,53	0,17
B589	a	0	1	0	0	1	0	0	0	0	0	1	3
	r	0,00	0,42	0,00	0,00	0,38	0,00	0,00	0,00	0,00	0,00	0,11	0,06
B770	a	0	5	2	2	0	0	0	0	0	0	0	9
	r	0,00	2,11	0,68	0,70	0,00	0,00	0,00	0,00	0,00	0,00	0,00	0,17
B79	a	0	1	0	0	0	0	0	0	0	0	0	1
	r	0,00	0,42	0,00	0,00	0,00	0,00	0,00	0,00	0,00	0,00	0,00	0,02
B80	a	0	4	23	8	4	1	1	0	1	0	0	42
	r	0,00	1,69	7,85	2,80	1,53	0,36	0,14	0,00	0,13	0,00	0,00	0,77
B830	a	0	0	0	1	0	0	0	0	1	1	0	3
	r	0,00	0,00	0,00	0,35	0,00	0,00	0,00	0,00	0,13	0,14	0,00	0,06
B850	a	0	0	3	0	1	0	0	0	0	0	0	4
	r	0,00	0,00	1,02	0,00	0,38	0,00	0,00	0,00	0,00	0,00	0,00	0,07
B86	a	2	6	13	10	8	3	5	10	9	9	9	84
	r	3,51	2,53	4,44	3,50	3,07	1,09	0,69	1,14	1,16	1,28	0,95	1,55

Diagnóza / Veková skupina		0	01-04	05-09	10-14	15-19	20-24	25-34	35-44	45-54	55-64	65+	Spolu
G001	a	0	0	0	0	0	0	0	0	0	1	1	2
	r	0,00	0,00	0,00	0,00	0,00	0,00	0,00	0,00	0,00	0,14	0,11	0,04
G003	a	0	0	0	0	0	0	0	1	0	0	1	2
	r	0,00	0,00	0,00	0,00	0,00	0,00	0,00	0,11	0,00	0,00	0,11	0,04
G008	a	0	0	0	0	0	0	0	0	1	0	1	2
	r	0,00	0,00	0,00	0,00	0,00	0,00	0,00	0,00	0,13	0,00	0,11	0,04
G009	a	0	0	0	0	1	0	0	0	0	0	0	1
	r	0,00	0,00	0,00	0,00	0,38	0,00	0,00	0,00	0,00	0,00	0,00	0,02
G03	a	0	0	0	0	0	0	1	0	0	0	0	1
	r	0,00	0,00	0,00	0,00	0,00	0,00	0,14	0,00	0,00	0,00	0,00	0,02
G610	a	0	0	0	0	0	0	0	0	1	0	0	1
	r	0,00	0,00	0,00	0,00	0,00	0,00	0,00	0,00	0,13	0,00	0,00	0,02
G630	a	0	0	0	0	0	0	0	0	0	0	2	2
	r	0,00	0,00	0,00	0,00	0,00	0,00	0,00	0,00	0,00	0,00	0,21	0,04
H10	a	2	0	0	0	0	0	0	0	0	0	1	3
	r	3,51	0,00	0,00	0,00	0,00	0,00	0,00	0,00	0,00	0,00	0,11	0,06
I80	a	0	0	0	0	0	0	0	0	0	0	6	6
	r	0,00	0,00	0,00	0,00	0,00	0,00	0,00	0,00	0,00	0,00	0,63	0,11

Diagnóza / Veková skupina		0	01-04	05-09	10-14	15-19	20-24	25-34	35-44	45-54	55-64	65+	Spolu
I800	a	0	0	0	0	0	0	0	0	0	0	1	1
	r	0,00	0,00	0,00	0,00	0,00	0,00	0,00	0,00	0,00	0,00	0,11	0,02
J00	a	0	4	4	0	0	0	2	0	2	0	1	13
	r	0,00	1,69	1,36	0,00	0,00	0,00	0,28	0,00	0,26	0,00	0,11	0,24
J01	a	0	0	0	0	0	1	0	0	0	0	0	1
	r	0,00	0,00	0,00	0,00	0,00	0,36	0,00	0,00	0,00	0,00	0,00	0,02
J02	a	1	1	1	0	0	0	3	1	0	1	5	13
	r	1,75	0,42	0,34	0,00	0,00	0,00	0,41	0,11	0,00	0,14	0,53	0,24
J03	a	0	1	0	0	0	0	1	2	0	1	3	8
	r	0,00	0,42	0,00	0,00	0,00	0,00	0,14	0,23	0,00	0,14	0,32	0,15
J040	a	0	0	0	0	0	0	0	0	0	0	1	1
	r	0,00	0,00	0,00	0,00	0,00	0,00	0,00	0,00	0,00	0,00	0,11	0,02
J041	a	0	1	0	0	0	0	0	0	0	0	0	1
	r	0,00	0,42	0,00	0,00	0,00	0,00	0,00	0,00	0,00	0,00	0,00	0,02
J042	a	0	0	0	0	0	0	0	0	0	0	1	1
	r	0,00	0,00	0,00	0,00	0,00	0,00	0,00	0,00	0,00	0,00	0,11	0,02
J06	a	1	3	4	0	1	3	2	8	6	5	15	48
	r	1,75	1,26	1,36	0,00	0,38	1,09	0,28	0,91	0,77	0,71	1,59	0,88

Diagnóza / Veková skupina		0	01-04	05-09	10-14	15-19	20-24	25-34	35-44	45-54	55-64	65+	Spolu
J060	a	0	0	0	0	0	0	0	0	1	0	0	1
	r	0,00	0,00	0,00	0,00	0,00	0,00	0,00	0,00	0,13	0,00	0,00	0,02
J10	a	26	56	96	62	37	11	24	22	12	7	16	369
	r	45,59	23,59	32,76	21,73	14,19	4,00	3,31	2,51	1,54	1,00	1,69	6,79
J100	a	0	1	0	0	0	0	0	0	0	0	1	2
	r	0,00	0,42	0,00	0,00	0,00	0,00	0,00	0,00	0,00	0,00	0,11	0,04
J101	a	0	4	7	3	2	0	1	2	0	1	1	21
	r	0,00	1,69	2,39	1,05	0,77	0,00	0,14	0,23	0,00	0,14	0,11	0,39
J107	a	0	0	0	0	0	0	1	0	1	0	1	3
	r	0,00	0,00	0,00	0,00	0,00	0,00	0,14	0,00	0,13	0,00	0,11	0,06
J11	a	0	2	5	3	0	0	0	0	0	0	1	11
	r	0,00	0,84	1,71	1,05	0,00	0,00	0,00	0,00	0,00	0,00	0,11	0,20
J120	a	3	0	1	0	0	0	0	0	0	0	0	4
	r	5,26	0,00	0,34	0,00	0,00	0,00	0,00	0,00	0,00	0,00	0,00	0,07
J121	a	3	1	0	0	0	0	0	0	0	0	0	4
	r	5,26	0,42	0,00	0,00	0,00	0,00	0,00	0,00	0,00	0,00	0,00	0,07
J13	a	0	1	3	0	1	0	0	0	0	3	2	10
	r	0,00	0,42	1,02	0,00	0,38	0,00	0,00	0,00	0,00	0,43	0,21	0,18

Diagnóza / Veková skupina		0	01-04	05-09	10-14	15-19	20-24	25-34	35-44	45-54	55-64	65+	Spolu
J15	a	0	0	0	0	0	0	0	0	0	0	2	2
	r	0,00	0,00	0,00	0,00	0,00	0,00	0,00	0,00	0,00	0,00	0,21	0,04
J150	a	0	0	0	0	0	0	0	0	1	0	10	11
	r	0,00	0,00	0,00	0,00	0,00	0,00	0,00	0,00	0,13	0,00	1,06	0,20
J151	a	0	0	0	0	0	0	0	1	1	0	7	9
	r	0,00	0,00	0,00	0,00	0,00	0,00	0,00	0,11	0,13	0,00	0,74	0,17
J152	a	1	0	0	1	0	0	0	1	0	1	7	11
	r	1,75	0,00	0,00	0,35	0,00	0,00	0,00	0,11	0,00	0,14	0,74	0,20
J155	a	0	0	0	0	0	0	0	0	0	1	0	1
	r	0,00	0,00	0,00	0,00	0,00	0,00	0,00	0,00	0,00	0,14	0,00	0,02
J156	a	0	0	0	0	0	0	0	0	2	2	5	9
	r	0,00	0,00	0,00	0,00	0,00	0,00	0,00	0,00	0,26	0,29	0,53	0,17
J158	a	0	0	0	0	0	0	1	0	0	0	2	3
	r	0,00	0,00	0,00	0,00	0,00	0,00	0,14	0,00	0,00	0,00	0,21	0,06
J16	a	0	0	0	0	0	0	0	0	0	0	1	1
	r	0,00	0,00	0,00	0,00	0,00	0,00	0,00	0,00	0,00	0,00	0,11	0,02
J160	a	0	0	0	0	0	0	0	0	0	0	1	1
	r	0,00	0,00	0,00	0,00	0,00	0,00	0,00	0,00	0,00	0,00	0,11	0,02

Diagnóza / Veková skupina		0	01-04	05-09	10-14	15-19	20-24	25-34	35-44	45-54	55-64	65+	Spolu
J168	a	0	0	0	0	0	1	0	0	0	0	0	1
	r	0,00	0,00	0,00	0,00	0,00	0,36	0,00	0,00	0,00	0,00	0,00	0,02
J18	a	0	0	0	0	0	0	0	0	0	0	2	2
	r	0,00	0,00	0,00	0,00	0,00	0,00	0,00	0,00	0,00	0,00	0,21	0,04
J180	a	0	0	0	0	0	1	0	1	2	2	8	14
	r	0,00	0,00	0,00	0,00	0,00	0,36	0,00	0,11	0,26	0,29	0,85	0,26
J188	a	0	0	0	0	0	0	0	0	0	1	0	1
	r	0,00	0,00	0,00	0,00	0,00	0,00	0,00	0,00	0,00	0,14	0,00	0,02
J20	a	0	0	1	0	0	0	0	0	0	0	4	5
	r	0,00	0,00	0,34	0,00	0,00	0,00	0,00	0,00	0,00	0,00	0,42	0,09
J205	a	24	17	3	0	0	1	0	1	2	0	1	49
	r	42,08	7,16	1,02	0,00	0,00	0,36	0,00	0,11	0,26	0,00	0,11	0,90
J208	a	2	4	0	0	0	0	0	1	0	3	2	12
	r	3,51	1,69	0,00	0,00	0,00	0,00	0,00	0,11	0,00	0,43	0,21	0,22
J209	a	2	0	0	0	0	0	0	0	0	1	1	4
	r	3,51	0,00	0,00	0,00	0,00	0,00	0,00	0,00	0,00	0,14	0,11	0,07
J22	a	1	0	0	0	0	0	0	0	1	0	6	8
	r	1,75	0,00	0,00	0,00	0,00	0,00	0,00	0,00	0,13	0,00	0,63	0,15

Diagnóza / Veková skupina		0	01-04	05-09	10-14	15-19	20-24	25-34	35-44	45-54	55-64	65+	Spolu
J399	a	0	0	0	0	0	0	0	0	1	0	1	2
	r	0,00	0,00	0,00	0,00	0,00	0,00	0,00	0,00	0,13	0,00	0,11	0,04
K05	a	0	0	0	0	0	0	0	0	0	1	0	1
	r	0,00	0,00	0,00	0,00	0,00	0,00	0,00	0,00	0,00	0,14	0,00	0,02
K12	a	0	0	0	0	0	0	0	0	0	1	0	1
	r	0,00	0,00	0,00	0,00	0,00	0,00	0,00	0,00	0,00	0,14	0,00	0,02
K65	a	0	0	0	0	0	0	0	0	1	1	1	3
	r	0,00	0,00	0,00	0,00	0,00	0,00	0,00	0,00	0,13	0,14	0,11	0,06
L02	a	0	1	1	0	0	0	0	0	1	0	1	4
	r	0,00	0,42	0,34	0,00	0,00	0,00	0,00	0,00	0,13	0,00	0,11	0,07
L03	a	0	0	0	0	0	0	0	0	0	0	1	1
	r	0,00	0,00	0,00	0,00	0,00	0,00	0,00	0,00	0,00	0,00	0,11	0,02
L08	a	0	1	0	0	0	0	0	0	2	0	4	7
	r	0,00	0,42	0,00	0,00	0,00	0,00	0,00	0,00	0,26	0,00	0,42	0,13
L30	a	0	1	0	0	0	0	0	1	0	0	0	2
	r	0,00	0,42	0,00	0,00	0,00	0,00	0,00	0,11	0,00	0,00	0,00	0,04
L89	a	0	0	0	0	0	0	0	0	0	0	7	7
	r	0,00	0,00	0,00	0,00	0,00	0,00	0,00	0,00	0,00	0,00	0,74	0,13

Diagnóza / Veková skupina		0	01-04	05-09	10-14	15-19	20-24	25-34	35-44	45-54	55-64	65+	Spolu
L97	a	0	0	0	0	0	0	0	0	0	0	1	1
	r	0,00	0,00	0,00	0,00	0,00	0,00	0,00	0,00	0,00	0,00	0,11	0,02
M012	a	0	0	0	0	1	0	1	3	5	3	3	16
	r	0,00	0,00	0,00	0,00	0,38	0,00	0,14	0,34	0,64	0,43	0,32	0,29
N10	a	0	0	0	0	0	0	0	1	0	0	6	7
	r	0,00	0,00	0,00	0,00	0,00	0,00	0,00	0,11	0,00	0,00	0,63	0,13
N30	a	0	0	0	0	0	0	0	0	1	2	15	18
	r	0,00	0,00	0,00	0,00	0,00	0,00	0,00	0,00	0,13	0,29	1,59	0,33
N300	a	0	0	2	0	0	0	0	0	1	1	16	20
	r	0,00	0,00	0,68	0,00	0,00	0,00	0,00	0,00	0,13	0,14	1,69	0,37
N309	a	1	0	0	0	0	0	0	0	0	0	2	3
	r	1,75	0,00	0,00	0,00	0,00	0,00	0,00	0,00	0,00	0,00	0,21	0,06
N34	a	0	0	0	0	0	0	0	1	0	0	0	1
	r	0,00	0,00	0,00	0,00	0,00	0,00	0,00	0,11	0,00	0,00	0,00	0,02
N390	a	0	0	0	0	0	1	1	1	1	6	53	63
	r	0,00	0,00	0,00	0,00	0,00	0,36	0,14	0,11	0,13	0,86	5,61	1,16
N49	a	0	0	0	0	0	0	0	0	0	0	1	1
	r	0,00	0,00	0,00	0,00	0,00	0,00	0,00	0,00	0,00	0,00	0,11	0,02

Diagnóza / Veková skupina		0	01-04	05-09	10-14	15-19	20-24	25-34	35-44	45-54	55-64	65+	Spolu
N76	a	0	0	0	0	0	0	0	1	0	0	0	1
	r	0,00	0,00	0,00	0,00	0,00	0,00	0,00	0,11	0,00	0,00	0,00	0,02
O86	a	0	0	0	0	0	1	0	0	0	0	0	1
	r	0,00	0,00	0,00	0,00	0,00	0,36	0,00	0,00	0,00	0,00	0,00	0,02
O90	a	0	0	0	0	0	0	1	0	0	0	0	1
	r	0,00	0,00	0,00	0,00	0,00	0,00	0,14	0,00	0,00	0,00	0,00	0,02
P362	a	2	0	0	0	0	0	0	0	0	0	0	2
	r	3,51	0,00	0,00	0,00	0,00	0,00	0,00	0,00	0,00	0,00	0,00	0,04
P363	a	3	0	0	0	0	0	0	0	0	0	0	3
	r	5,26	0,00	0,00	0,00	0,00	0,00	0,00	0,00	0,00	0,00	0,00	0,06
P38	a	1	0	0	0	0	0	0	0	0	0	0	1
	r	1,75	0,00	0,00	0,00	0,00	0,00	0,00	0,00	0,00	0,00	0,00	0,02
P399	a	6	0	0	0	0	0	0	0	0	0	0	6
	r	10,52	0,00	0,00	0,00	0,00	0,00	0,00	0,00	0,00	0,00	0,00	0,11
T80	a	0	0	0	0	0	0	0	0	0	0	1	1
	r	0,00	0,00	0,00	0,00	0,00	0,00	0,00	0,00	0,00	0,00	0,11	0,02
T801	a	0	0	0	0	0	0	0	1	0	1	12	14
	r	0,00	0,00	0,00	0,00	0,00	0,00	0,00	0,11	0,00	0,14	1,27	0,26

Diagnóza / Veková skupina		0	01-04	05-09	10-14	15-19	20-24	25-34	35-44	45-54	55-64	65+	Spolu
T802	a	0	0	0	0	0	0	2	0	3	2	2	9
	r	0,00	0,00	0,00	0,00	0,00	0,00	0,28	0,00	0,39	0,29	0,21	0,17
T81	a	0	0	0	0	0	0	0	0	0	0	1	1
	r	0,00	0,00	0,00	0,00	0,00	0,00	0,00	0,00	0,00	0,00	0,11	0,02
T813	a	0	0	0	0	0	1	0	4	4	7	20	36
	r	0,00	0,00	0,00	0,00	0,00	0,36	0,00	0,46	0,51	1,00	2,12	0,66
T814	a	0	0	0	0	1	0	2	6	8	15	38	70
	r	0,00	0,00	0,00	0,00	0,38	0,00	0,28	0,68	1,03	2,14	4,02	1,29
T835	a	0	0	0	0	0	0	3	3	6	5	52	69
	r	0,00	0,00	0,00	0,00	0,00	0,00	0,41	0,34	0,77	0,71	5,50	1,27
T845	a	0	0	0	0	0	0	0	0	1	0	2	3
	r	0,00	0,00	0,00	0,00	0,00	0,00	0,00	0,00	0,13	0,00	0,21	0,06
T846	a	0	0	0	0	0	0	0	0	2	1	0	3
	r	0,00	0,00	0,00	0,00	0,00	0,00	0,00	0,00	0,26	0,14	0,00	0,06
T847	a	0	0	0	0	0	0	0	0	0	0	1	1
	r	0,00	0,00	0,00	0,00	0,00	0,00	0,00	0,00	0,00	0,00	0,11	0,02
T857	a	0	0	0	0	0	0	1	4	2	4	27	38
	r	0,00	0,00	0,00	0,00	0,00	0,00	0,14	0,46	0,26	0,57	2,86	0,70

Diagnóza / Veková skupina		0	01-04	05-09	10-14	15-19	20-24	25-34	35-44	45-54	55-64	65+	Spolu
U071	a	43	26	14	20	28	39	121	167	212	275	1166	2111
	r	75,40	10,95	4,78	7,01	10,74	14,17	16,69	19,07	27,22	39,21	123,39	38,84
Y95	a	0	0	0	1	0	0	0	0	0	2	29	32
	r	0,00	0,00	0,00	0,35	0,00	0,00	0,00	0,00	0,00	0,29	3,07	0,59
Z203	a	0	0	3	8	2	2	8	6	5	6	4	44
	r	0,00	0,00	1,02	2,80	0,77	0,73	1,10	0,68	0,64	0,86	0,42	0,81
Z205	a	0	0	1	0	1	0	5	4	1	1	0	13
	r	0,00	0,00	0,34	0,00	0,38	0,00	0,69	0,46	0,13	0,14	0,00	0,24
Z21	a	0	0	0	0	0	0	0	1	2	0	0	3
	r	0,00	0,00	0,00	0,00	0,00	0,00	0,00	0,11	0,26	0,00	0,00	0,06
Z223	a	0	0	0	1	0	0	1	2	1	1	12	18
	r	0,00	0,00	0,00	0,35	0,00	0,00	0,14	0,23	0,13	0,14	1,27	0,33
Z225	a	0	0	0	0	1	0	0	4	4	5	1	15
	r	0,00	0,00	0,00	0,00	0,38	0,00	0,00	0,46	0,51	0,71	0,11	0,28
Z228	a	0	0	0	0	0	0	2	1	2	5	22	32
	r	0,00	0,00	0,00	0,00	0,00	0,00	0,28	0,11	0,26	0,71	2,33	0,59

Príloha 3 PREHLAD IMPORTOVANÝCH NÁKAZ PODEĽA DIAGNÓZ A KRAJINY IMPORTU V SR

Diagnóza	Krajina	Počet
A02		1
	India	1
A020		1
	Indonézia	1
A045		1
	Nemecko	1
A071		2
	India	1
	Slovensko	1
A080		2
	Kanada	1
	Spojené arabské emiráty	1
A150		1
	Ukrajina	1
A510		2
	Arménsko	1
	Slovensko	1
A513		1
	Nemecko	1
A515		1
	Rakúsko	1
A530		2
	Česko	1
	Gruzínsko	1
B059		1
	Slovensko	1
B15		1
	Rakúsko	1
B171		1
	Ukrajina	1

Diagnóza	Krajina	Počet
B181		1
	Čína	1
B182		1
	Slovensko	1
G001		1
	Thajsko	1
U071		1
	Rakúsko	1
Z203		3
	Kambodža	1
	Maroko	1
	Turecko	1
Z21		1
	Ukrajina	1