

Regionálny úrad verejného zdravotníctva so sídlom v Banskej Bystrici

# **Analýza epidemiologickej situácie v Slovenskej republike vrátane ochorenia COVID-19 za máj 2023**

**doc. MUDr. Mária Avdičová, PhD.**  
**epidemiológ – národný garant EPIS**  
**maria.avdicova@vzbb.sk**  
**PhDr. Adriána Plšková, PhD.**  
**oddelenie epidemiológie a bioštatistiky**

**Vypracovali pracovníci odboru epidemiológie RÚVZ so sídlom v Banskej Bystrici z podkladov všetkých RÚVZ v SR ku dňu 31.05.2023 a údajov spracovaných v systéme EPIS.**

**Počty prípadov treba brať s rezervou nakoľko EPIS je dynamický systém a prípady sa priebežne dopĺňajú resp. aktualizujú.**

**Epidemiologická analýza prenosných ochorení bola spracovaná z výstupov zo dňa 29.06.2023. Priložené tabuľky boli exportované 29.06.2023.**

TABUĽKA 1 PREHĽAD HLÁSENÝCH PRENOSNÝCH OCHORENÍ, MÁJ 2023, SR

Kód MKCH	Názov	Abs. počet
A02	Salmonelová enteritída	326
A03	Šigelóza	8
A04	Infekcia enteropatogénnymi <i>Escherichia coli</i>	20
A045	Kampylobakteriálna enteritída	488,
A046	Enteritída zapríčinená <i>Yersinia enterocolitica</i>	27,
A047	Enterokolitída zapríčinená <i>Clostridium difficile</i>	404,
A071	Giardióza (lambliaza)	6,
A080	Rotavírusová enteritída	708,
A081	Akútna gastroenteropatia zapríčinená vírusom <i>Norwalk</i>	308,
A082	Adenovírusová enteritída	139,
A083	Iné vírusové enteritídy	37,
A09	Hnačka a gastroenteritída pravdepodobne infekčného pôvodu	125,
A15 - A19	Tuberkulóza	18
A370	Pertussis	7,
A38	Šarlach – <i>scarlatina</i>	95,
A40 - A41	Septikémie	217
A481	Legionárska choroba	4,
A50 - A53	Syfilis	32
A54	Gonokokové infekcie	33
A56	Chlamýdiové infekcie	85
A59	Trichomonóza	14
A692	Lymeská choroba	68,
A810	Creutzfeldtova-Jakobova choroba	3
A841	Stredoeurópska kliešťová encefalitída	13,
B003	Herpetická meningitída	1,
B004	Herpetická encefalitída	3,
B005	Očná infekcia herpetickým vírusom	2,
B010	Varicelová meningitída	2,
B018	Varicela s inými komplikáciami	5,
B019	Varicela bez komplikácie	2 772,
B02	Pásový opar (Herpes zoster, Zoster)	123
B15	Akútna hepatitída A	56,
B16	Akútna hepatitída B	4,
B171	Akútna hepatitída C	1,
B172	Akútna hepatitída E	6,
B181	Chronická vírusová hepatitída B bez agensu delta	10,
B182	Chronická vírusová hepatitída C	32,
B269	Parotitída	1,
B27	Infekčná mononukleóza	16
B377	Kandidová sepsa	2,

<b>Kód MKCH</b>	<b>Názov</b>	<b>Abs. počet</b>
<b>B509</b>	Malária zapríčinená Plasmodium falciparum	2,
<b>B58</b>	Toxoplazmóza	1
<b>B77</b>	Askarióza	11
<b>B79</b>	Trichurióza	3
<b>B86</b>	Scabies	110,
<b>G000</b>	meningitída zapríčinená Haemophilus influenzae	1,
<b>G001</b>	Pneumokoková meningitída	1,
<b>G002</b>	Streptokoková meningitída	1,
<b>G003</b>	Stafylokoková meningitída	1,
<b>G008</b>	Iná baktériová meningitída	1,
<b>G009</b>	Baktériová meningitída, bližšie neurčená	1,
<b>G630</b>	Polyneuropatia pri infekčných a parazitárnych chorobách zatriedených inde	5
<b>J10</b>	Chrípka zapríčinená iným identifikovaným vírusom chrípky	64
<b>M012</b>	Artritída pri Lymeskej borelióze	20
<b>P36</b>	Baktériová sepsa u novorodenca	8
<b>U071</b>	COVID-19	749
<b>Z203</b>	Kontakt alebo ohrozenie besnotou	65
<b>Z225</b>	Nosič vírusovej hepatitídy B	22

## I. Črevné infekcie

Výskyt alimentárnych nákaz na Slovensku rozdelených podľa krajov a jednotlivých diagnóz je uvedený v prílohe 1.

Kód diagnózy podľa Medzinárodnej klasifikácie chorôb (MKCH-10) je uvedený v zátvorkách. Najvyššiu chorobnosť spomedzi všetkých črevných ochorení na Slovensku sme v mesiaci máj zaznamenali u infekcií zapríčinenými *Clostridium difficile* (A04.7) - 404 prípadov (chor. 7,43/100 000 obyv.), ďalej u kampylobakteriôz (A04.5) – 488 prípadov (chor. 8,98), 326 prípadov salmonelózy (A02, A02.0, A02.2) s chorobnosťou 5,99/100 000, 27 prípadov enteritídy zapríčinennej *Yersinia enterocolitica* (A04.6) s chor. 0,5/100 000, 20 prípadov hnačkových ochorení spôsobených invazívnymi *E. coli* (A04.0) s chor. 0,37/100 000, 8 prípadov šigelózy (A03, A03.1, A03.3, A03.9) s chor. 0,14/100 000, 308 prípadov ochorení spôsobených vírusom Norwalk (A08.1) s chor. 5,67/100 000, 708 prípadov rotavírusových ochorení (A08.0) s chor. 13,03/100 000, 139 prípadov adenovírusových hnačkových ochorení (A08.2) s chor. 2,56/100 000, 37 prípadov črevných nákaz spôsobených astrovírusmi (A08.3) s chor. 0,68/100 000 a 1 prípad bližšie neurčenej vírusovej črevnej infekcie (A08.4, chor. 0,02). Okrem toho bolo hlásených 6 prípadov črevných nákaz spôsobených *Giardia intestinalis* (A07.1) s chor. 0,11. Bližšie neurčených gastroenteritíd (A09) bolo 125 prípadov s chor. 2,30. Zaznamenali sme aj 59 prípadov potravinovej otravy zapríčinennej stafylokokmi (chor. 1,09).

TABUĽKA 2 PREHEAD SEROTYPOV SALMONELÓZ, MÁJ 2023, SR

Typ	OCHORENIE		VYLUČOVANIE		SPOLU		
	Freq.	Perc.	Freq.	Perc.	Freq.	Perc.	
Neuvedené	13	4,09 %	2	25, %	15	4,6 %	
S.Agona	1	0,31 %	0		1	0,31 %	
S.Bližšie neurčená	19	5,97 %	1	12,5 %	20	6,13 %	
S.Bovismorbificans	2	0,63 %	0		2	0,61 %	
S.Derby	1	0,31 %	0		1	0,31 %	
S.Diarizonae (subsp. 3b)	0		1	12,5 %	1	0,31 %	
S.Enteritidis	256	80,5 %	4	50, %	260	79,75 %	
S.Infantis	2	0,63 %	0		2	0,61 %	
S.Newport	2	0,63 %	0		2	0,61 %	
S.Paratyphi B var. L(+) tartrate+ (variant Java)	1	0,31 %	0		1	0,31 %	
S.Skupiny B	1	0,31 %	0		1	0,31 %	
S.Stanley	1	0,31 %	0		1	0,31 %	
S.Typhimurium	10	3,14 %	0		10	3,07 %	
S.Virchow	1	0,31 %	0		1	0,31 %	
ZES-kult.negatívny	2	0,63 %	0		2	0,61 %	
ZES-kult.nevyšetrený	6	1,89 %	0		6	1,84 %	

## Epidémie alimentárnych ochorení

- 14 epidémií rotavírusovej enteritídy  
13 rodinných epidémií v rozmedzí od 3 do 4 prípadov v okresoch Košice, Liptovský Mikuláš, Košice, Zlaté Moravce, Nitra, Spišská Nová Ves, Šaľa, Levoča a Ružomberok, jedna epidémia v stravovacom zariadení s počtom 8 prípadov v okrese Šaľa,
- osem epidémií salmonelovej enteritídy  
sedem rodinných epidémií zapríčinené *S. Enteritidis* v rozmedzí od 2 do 4 prípadov v okresoch Liptovský mikuláš, Kežmarok, Piešťany, Krupina, Žarnovica, Košice a Bratislava  
jedna epidémia v predškolskom zariadení s počtom 6 prípadov v okrese Bratislava,
- štyri epidémie zapríčinené *kampylobakteriázami*  
rodinné epidémie v rozmedzí od 2 do 4 prípadov v okresoch Bratislava, Turčianske Teplice, Ružomberok a Kežmarok,
- jedna epidémia zapríčinená inými črevnými bakteriálnymi infekciami  
epidémia v stravovacom zariadení s počtom 66 prípadov v okrese Nové Zámky,
- jedna epidémia alimantárnej stafylokokovej intoxikácie  
v stravovacom zariadení s počtom 60 prípadov v okrese Brezno,
- jedna epidémia zapríčinená adenovírusom  
rodinná epidémia s počtom 2 prípadov v okrese Liptovský Mikuláš,
- tri epidémie zapríčinená *norovírusom*  
rodinná epidémia s počtom 2 prípadov v okrese Ružomberok a Liptovský Mikuláš,  
epidémia v zdravotníckom zariadení s počtom 11 prípadov v okrese Nové Zámky,
- štyri epidémie gastroenteritíd  
epidémia v školskom zariadení s počtom 38 prípadov v okrese Martin,  
epidémia v predškolskom zariadení s počtom 32 prípadov v okrese Trenčín,  
epidémia v zdravotníckom zariadení s počtom 11 prípadov v okrese Levice,  
epidémia v stravovacom zariadení s počtom 32 prípadov v okrese Rožňava.

## II. Vírusové hepatitídy

TABUĽKA 3 PREHEAD VÝSKYTU JEDNOTLIVÝCH TYPOV HEPATITÍD, MÁJ 2023, SR

Typ	Frekvencia	Percentuálne	Incidencia
B15	56	51,38 %	1,03
B169	4	3,67 %	0,07

<b>B171</b>	1	0,92 %	0,02
<b>B172</b>	6	5,5 %	0,11
<b>B181</b>	10	9,17 %	0,18
<b>B182</b>	32	29,36 %	0,59

V mesiaci máj bolo hlásených 109 prípadov vírusových hepatitíd a 22 prípadov nosičstva HBsAg.

56 prípadov **akútnej VHA** (B15) bolo hlásených v Košickom (45x), Bratislavskom (1x), Nitrianskom (7x) a Trnavskom (3x) kraji. Ochorenia sa vyskytli u osôb ženského pohlavia (32x) a osôb mužského pohlavia (24x), a to vo vekových kategóriách od 1 do 4 rokov (9x), od 5 do 9 rokov (24x), od 10 do 14 rokov (5x), od 15 do 19 rokov (1x), od 20 do 24 rokov (2x), od 25 do 34 rokov (4x), od 35 do 44 rokov (5x) a od 45 do 54 rokov (4x), od 55 do 64 rokov (1x) a nad 65 rokov (1x). Očkovací status: nezistený (1x), neudaný (2x), očkovaný (9x) a neočkovaný (44x). Okres Košice - okolie hlási epidemický výskyt ochorenia na VHA v meste Moldava nad Bodvou.

4 prípady **akútnej VHB** (B16.9) u osôb mužského pohlavia vo vekových kategóriách od 25 do 34 rokov (1x), od 35 do 44 rokov (1x), od 55 do 64 rokov (1x) a nad 65 rokov (1x) z Bratislavského (2x), Prešovského (1x) a Žilinského (1x) kraja. Očkovací status: všetci neočkovaní. Epidemiologická anamnéza: homosexuálny (2x) a neznámy (2x).

Jeden prípad **akútnej VHC** (B17.1) u ženy vo vekovej kategórii od 20 do 24 rokov z Košického kraja. Epidemiologická anamnéza: i. v. drogy.

6 prípadov **akútnej VHE** (B17.2) u mužov (5x) a ženy z Košického (3x) Žilinského (1x), Prešovského (1x) a Trnavského (1x) kraja vo vekových kategóriách od 35 do 44 rokov (1x), od 45 do 54 rokov (1x), od 55 do 64 rokov (2x) a nad 65 rokov (2x). Epidemiologická anamnéza: neznámy (6x).

Z chronických hepatitíd sme zaznamenali výskyt **chronickej VHB** (B18.1) v 10 prípadoch u mužov (6x) a žien (4x) z Trenčianskeho (2x), Trnavského (1x), Banskobystrického (3x), Bratislavského (1x), Prešovského (2x) a Košického (1x) kraja vo vekových kategóriách od 35 do 44 rokov (2x), od 45 do 54 rokov (4x), od 55 do 64 rokov (2x) a nad 65 rokov (2x). Očkovací status: neočkovaný (10x). Epidemiologická anamnéza: neudaná (7x), nozokomiálne nákazy (2x), i.v. drogy (1x).

**Chronická VHC** (B18.2) bola nahlásená v 32 prípadoch u 6 osôb ženského pohlavia a 26 osôb mužského pohlavia takmer zo všetkých krajov okrem Žilinského kraja takmer vo všetkých vekových kategóriách, okrem vekových kategórií od 1 do 4 rokov, od 5 do 9 rokov, od 10 do 14 rokov a nad 65 rokov. Epidemiologická anamnéza: i. v. drogy (14x), heterosexuálny (1x), úzky kontakt (2x), tetovanie (3x), iné (4x), neznáme (6x), neudané (1x), vertikálny prenos (1x).

### III. Vzdušné nákazy

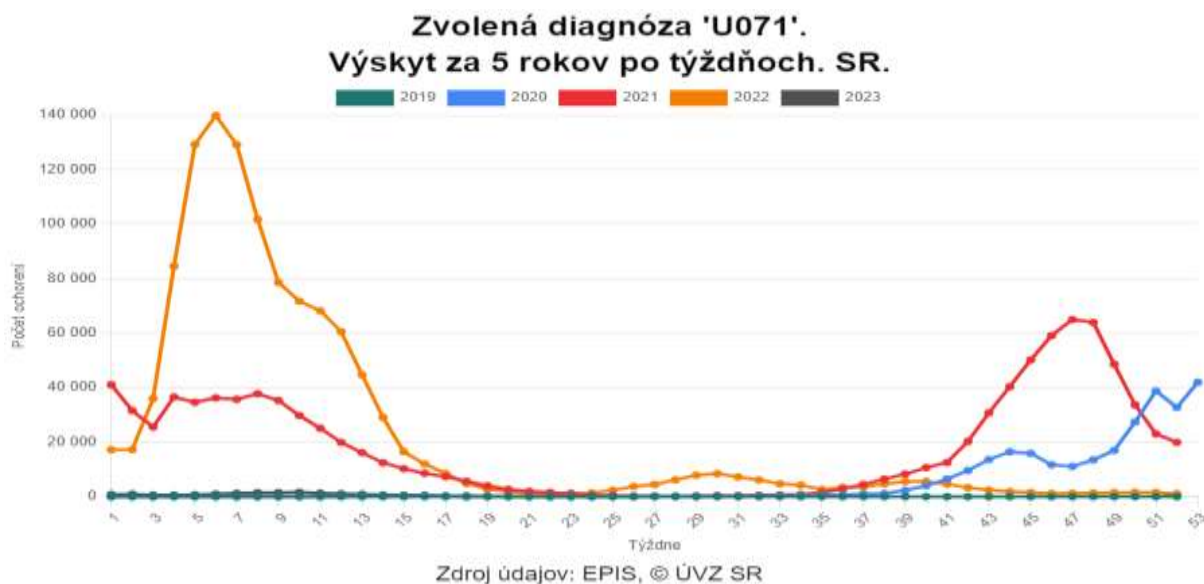
Rozdelenie vybraných vzdušných nákaz podľa krajov je uvedený v prílohe 1, podľa vekových skupín v prílohe 2.

Zo skupiny nákaz šíriacich sa vzdušnou cestou bolo v mesiaci máj zaznamenaných:

- 2777 prípadov **varicely** (B01.8, B01.9, chor. 51,09),
- 123 prípadov ochorenia **herpes zoster** (B02., B02.0, B02.1, B02.3, B02.8, B02.9) s chor. 2,26,
- 18 prípadov **tuberkulózy** (A15.0, A15.1, A16.0, A16.6) s chor. 0,33,
- 4 prípadov **legionárskej choroby** (A48.1) s chor. 0,07,
- 64 prípadov **chrípky vyvolanej identifikovaným vírusom** (J10, chor. 1,18),
- 749 prípadov ochorenia **COVID-19** (chor. 13,78), ktoré sú popísané osobitne v kapitole **III.1.**

### III.1 COVID-19

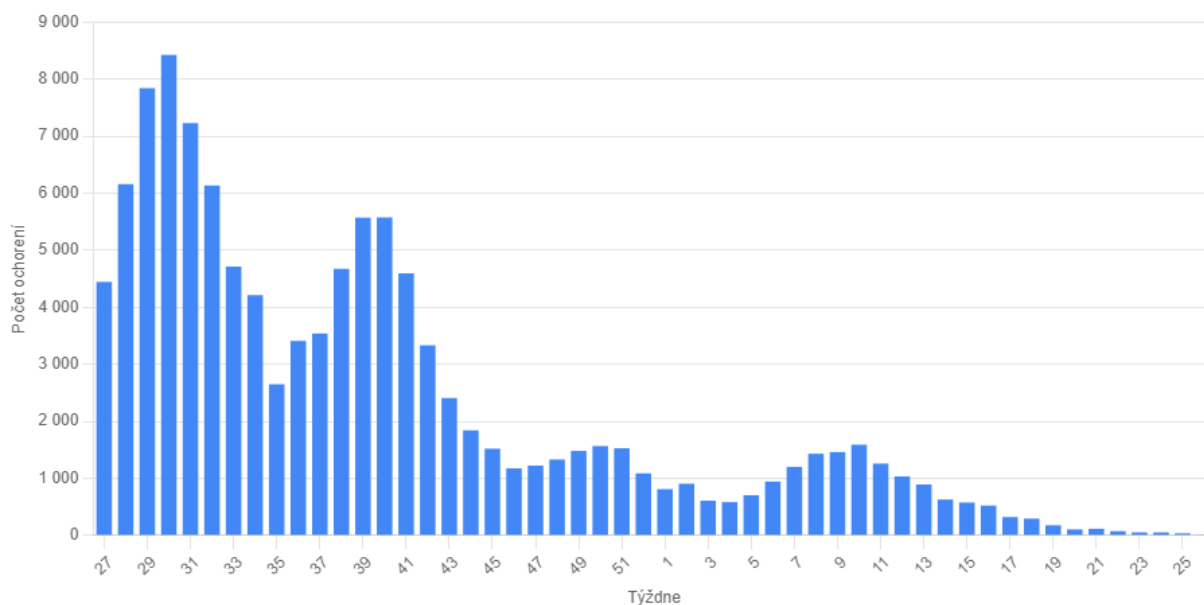
V mesiaci máj bolo zaznamenaných v SR celkom **749 prípadov, incidencia 13,8/100 000 obyvateľov**. Oproti predchádzajúcemu mesiacu je pokles chorobnosti o 64,5%. Charakter výskytu bol sporadický a epidemický. Priebeh výskytu COVID-19 v rokoch 2020 až 2023 je zobrazený na grafe 1.



GRAF 1 PRIEBEH VÝSKYTU COVID-19 ZA 5 ROKOV PO TÝŽDŇOCH, 2020 - 2023, SR

Výskyt Covid-19 za ostatných 52 kal. týždňov, SR, v mesiaci máj boli analyzované prípady za **18. až 22. kalendárny týždeň 2023** (Graf 2).

**Zvolená diagnóza 'U071'.  
Výskyt za 52 týždňov.  
Rok 2023. SR.**



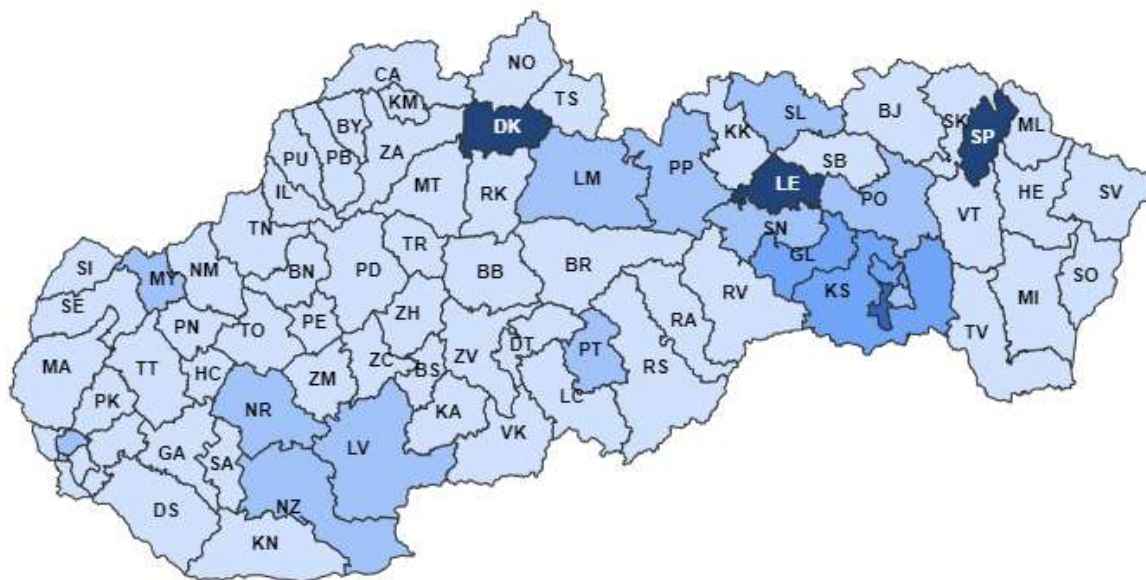
Zdroj údajov: EPIS, © ÚVZ SR

**GRAF 2 VÝSKYT COVID-19 ZA OSTATNÝCH 52 TÝŽDŇOV, 2022/2023, SR**

Výskyt Covid-19 v SR podľa okresov v mesiaci máj je zobrazený na mape 3.



Výskyt zvolenej diagnózy v SR podľa okresov miesta  
nákazy  
od 1. 5. 2023 do 31. 5. 2023  
Diagnóza U071



**Chorobnosť**

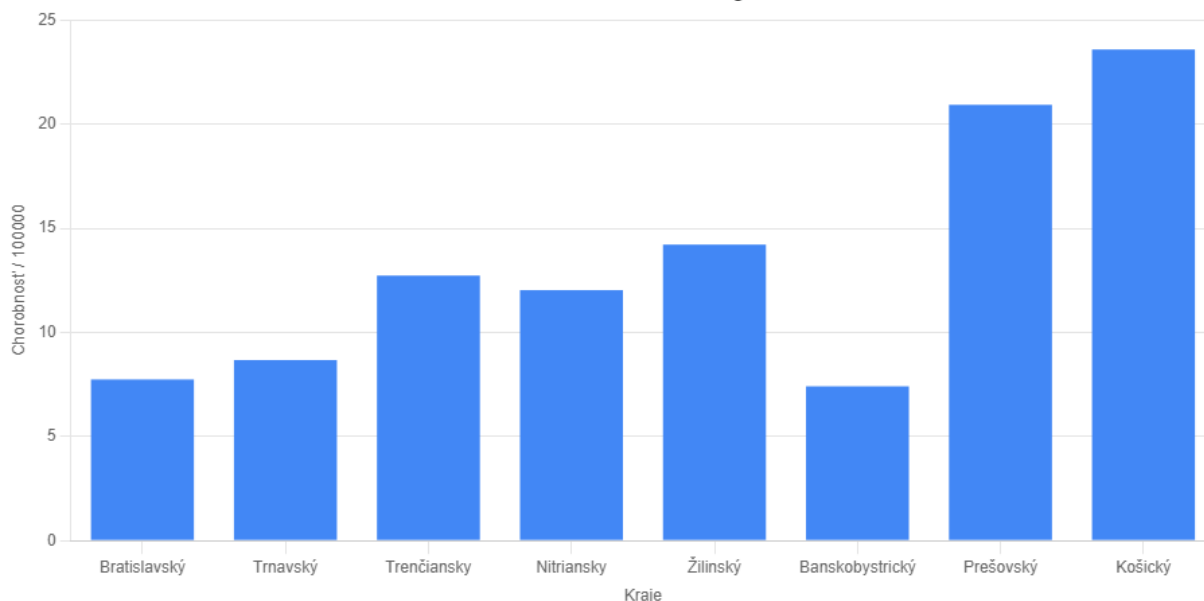
- <0.00 - 10.06)
- <10.06 - 20.12)
- <20.12 - 30.19)
- <30.19 - 40.25)
- <40.25 - 50.31)
- <50.31 - 60.37>

Zdroj údajov: EPIS, © ÚVZ SR

**MAPA 3 VÝSKYT COVID-19 V SR PODĽA OKRESOV, MÁJ 2023, SR**

Najvyššia chorobnosť bola v Košickom (chor. 23,45) a Prešovskom (chor. 20,80/100 000) kraji. Najnižšia chorobnosť bola hlásená z Banskobystrického (chor. 7,41/100 000) kraja (Graf 4, Tabuľka 4).

**Zvolená diagnóza 'U071'.  
Indicencia podľa krajov.  
Rok 2023, mesiac máj. SR.**



Zdroj údajov: EPIS, © ÚVZ SR

**GRAF 4 INCIDENCIA COVID-19 PODĽA KRAJOV, MÁJ 2023, SR**

**TABUĽKA 4 VÝSKYT COVID 19 PODĽA KRAJOV, MÁJ 2023, SR**

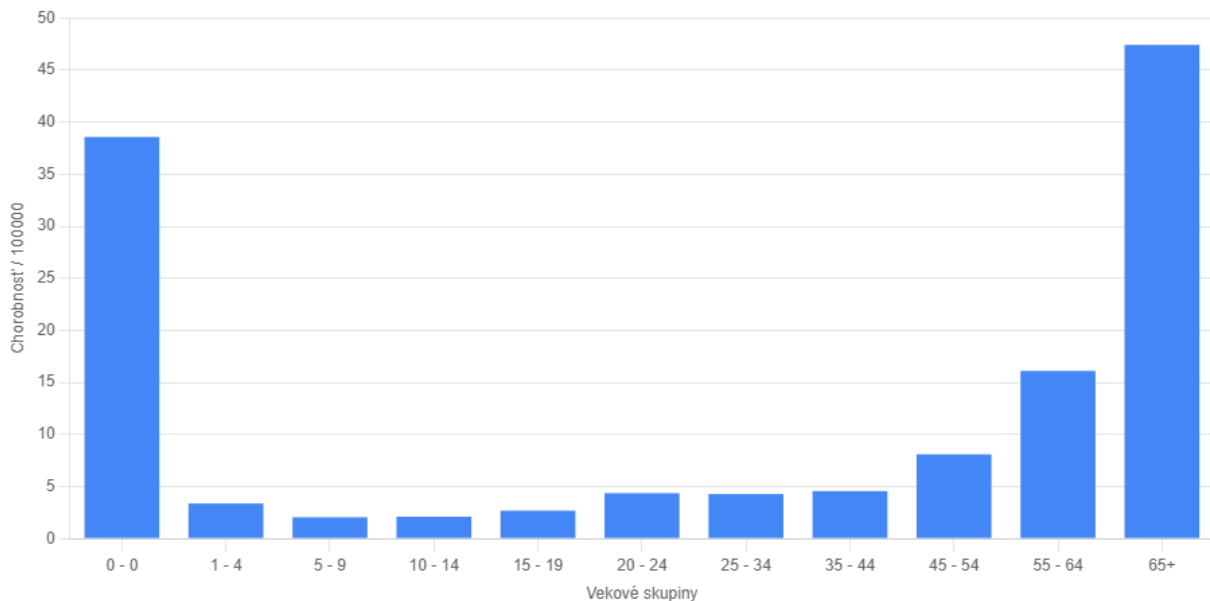
Diagnóza / Kraj		BL	TA	TC	NI	ZI	BC	PV	KI	SR
U071	a	54,	49,	71,	80,	98,	46,	168,	183,	749,
	r	7,46	8,67	12,38	11,88	14,21	7,41	20,80	23,45	13,78

**TABUĽKA 5 VEKOVŠPECIFICKÁ CHOROBNOSŤ, MÁJ 2023, SR**

Diagnóza / Veková skupina		0	01-04	05-09	10-14	15-19	20-24	25-34	35-44	45-54	55-64	65+	Spolu
U071	a	22	8	6	6	7	12	31	40	62	112	443	749
	r	38,57	3,37	2,05	2,10	2,68	4,36	4,28	4,57	7,96	15,97	46,88	13,78

Najvyššia chorobnosť bola zaznamenaná vo vekových kategóriách nad 65 rokov (chor. 47,41) a 0 ročných (chor. 38,57), najnižšia bola zaznamenaná vo vekovej kategórii od 5 do 9 rokov (chor. 2,04/100 000). U 65 ročných a starších pri 1166 prípadoch chorobnosť tvorila 59% všetkých pozitívnych na ochorenie COVID-19 (Graf 5).

**Zvolená diagnóza 'U071'.  
Vekovošpecifická chorobnosť.  
Rok 2023, mesiac máj. SR.**



Zdroj údajov: EPIS, © ÚVZ SR

**GRAF 5 VEKOVOŠPECIFICKÁ CHOROBNOSŤ COVID-19, MÁJ 2023, SR**

### **Epidémie**

Zaznamenaných bolo **10** epidémií. Epidemický výskyt sme zaznamenali v **3** sociálnych zariadeniach, z ktorých bolo hlásených **35 prípadov** ochorenia COVID 19, čo je o 89 % menej prípadov ako v predchádzajúcom mesiaci. Zo zdravotníckych zariadení sme zaznamenali **8** epidémií s počtom prípadov 67.

### **Reinfekcie**

Zaznamenaných bolo **136** reinfekcií na COVID 19 t. j. 18,15 % u osôb, ktoré už predtým toto ochorenie prekonali.

### **Nozokomiálne nákazy**

V mesiaci máj bolo zaznamenaných **134** nákaz nozokomiálneho charakteru.

### **Importované nákazy**

V mesiaci máj neboli evidované importované nákazy.

### **Úmrtia**

V IS evidujeme **3** prípadov úmrtí s COVID-19 na inú diagnózu. Počet úmrtí nie je odkontrolovaný ÚDZS.

## IV. Nákazy preventabilné očkovaním

Z nákaz preventabilných očkovaním bolo hlásených 7 prípadov ochorenia **pertussis** (A37.0), s chor. 0,13 z Banskobystrického (2x), Košického (1x), Prešovského (1x) a Žilinského (3x) kraja vo vekových kategóriách 0 ročných (2x), od 25 do 34 rokov (1x), od 35 do 44 rokov (1x) a nad 65 rokov (3x), očkovací status: očkovaný (3x), nezistený (2x) a neočkovaný (2x).

Boli hlásené 2 prípady **parotitídy bez komplikácií** (B26.9) z Košického kraja vo vekových kategóriách od 1 do 4 rokov (1x) a od 25 do 34 rokov (1x). Očkovací status: očkovaný (1x) a neočkovaný (1x). Epidemiologická anamnéza: neznáma.

## V. Zoonózy a parazitárne ochorenia

V mesiaci máj bolo zaznamenaných 93 prípadov ochorenia na **lymeskú boreliózu (LB)**, s chor. 1,71, 68 nahlásených prípadov na včasnú formu – *erytéma chronicum migrans* (ECM, A69.2), 20 prípadov artritídy pri LB (klbna forma, M01.2) a 5 ochorení polyneuropatickej LB (neurologická forma, G63.0). Prípady boli hlásené najviac z Trnavského (19x), Banskobystrického (18x) a Nitrianskeho (18x), Košického (15x), Bratislavského (10x), Žilinského (7x), Trenčianskeho (4x), Prešovského (2x) kraja.

Hlásené bolo 13 prípadov **stredoeurópskej kliešťovej encefalitídy** (A84.1) s chor. 0,24 z Banskobystrického (7x), Trenčianskeho (1x), Žilinského (1x), Prešovského (3x) a Košického (1x) kraja. Bol hlásený 1 prípad bližšie neurčenej vírusovej encefalitídy prenášanej kliešťami (A84.9, chor. 0,02) z Košického kraja. Bola hlásená jedna epidémia s počtom 6 prípadov v okrese Považská Bystrica.

Hlásené boli 2 prípady **brucelózy** (A23.9, chor. 0,04) z Banskobystrického kraja.

Hlásené boli 4 prípady **hemoragickej horúčky s renálnym syndrómom** (A98.5, chor. 0,08) z Prešovského (2x) a Košického kraja (2x).

Okrem toho bolo hlásených 6 prípady **toxoplazmózy** (B58.9) s chor. 0,11 z Trenčianskeho (3x), Banskobystrického (2x) a Nitrianskeho (1x) kraja.

Bolo hlásených 11 prípadov **askaridózy** (B77.0, chor. 0,21). Bol hlásený 3 prípady **trichuriózy** zo Žilinského, Prešovského a Košického kraja (B79, chor. 0,02). 65 osôb bolo **vystavených riziku besnoty** (Z20.3, chor. 1,2).

Boli hlásené 2 prípady **malárie zapríčinennej *Plasmodium falciparum*** (B50.9) u mužov z Bratislavského a Košického kraja. Hospitalizované prípady boli vo vekovej kategórii od 45 do 54 rokov. Klinický príznaky zahŕňali horúčky po 12-24 hodinách, slabosť, malátnosť, svetloplachosť. Obidva prípady boli poštípané hmyzom. Laboratórne potvrdené *Plasmodium falciparum*. V obidvoch prípadoch išlo o importované nákazy z Tanzánie.

## VI. Neuroinfekcie

Bol hlásený 1 prípad **meningitídy zapríčinennej *Haemophilus influenzae*** zo Žilinského kraja. Zaznamenali sme 1 prípad **pneumokokovej meningitídy** (G00.1, chor. 0,01) z Prešovského kraja, očkovací status: neočkovaný. Bol hlásený 1 prípad **streptokokovej meningitídy** (G00.2,

chor. 0,02) z Nitrianskeho kraja a 1 prípad **stafylokokovej meningitídy** (G00.3, chor. 0,02) z Košického kraja a 1 prípad **inej bakteriovej meningitídy** (G00.8, chor. 0,04) z Trenčianskeho kraja. Zaznamenaný bol aj 1 prípad **neurčenej bakteriovej meningitídy** (G00.9, chor. 0,02) z Prešovského kraja.

Bol hlásený 1 prípad **listérieovej meningitídy a meningoencefalitídy** (A32.1, chor. 0,02) z Trenčianskeho kraja.

Bol hlásený 1 prípad herpetickej meningitídy (B00.3, chor. 0,02) z Bratislavského kraja. Zaznamenané boli 3 prípady **herpetickej encefalitídy** (B00.4, chor. 0,02) z Trenčianskeho, Nitrianskeho a Prešovského kraja. Boli zaznamenané 2 prípady varicelovej meningitídy (B01.0, chor. 0,04) z Trenčianskeho kraja. Boli hlásené 3 prípady **Creutzfeldovej-Jakobovej choroby** (A81.0, chor. 0,06) z Banskobystrického, Prešovského a Košického kraja, ktoré boli laboratórne potvrdené. Prípady skončili úmrtím na dg. CJCh.

## VII. Nákazy kože a slizníc

Bolo hlásených **110 prípadov svrabu** (B86, chor. 2,02). Najvyššia chorobnosť u detí bola zaznamenaná vo vekovej skupine 5 až 9-roč. a 10 až 14-roč., u dospelých vo vekovej skupine 20- až 24-roč. a 35- až 44 roč. Najvyššia chorobnosť bola zaznamenaná v Nitrianskom kraji (chor. 5,94). Boli zaznamenané tri epidémie v sociálnych zariadeniach v rozmedzí od 3 do 16 prípadov v okresoch Trnava, Partizánske a Zlaté Moravce a jedna rodinná epidémie s počtom 5 prípadov v okrese Piešťany.

Ďalej bolo zaznamenaných **16 prípadov mononukleózy** (B27, chor. 0,29), z toho bolo 8 prípadov gamaherpesvírusových (B27.0) a 8 prípadov iných mononukleóz (B27.8, B27.9). Bolo hlásených 95 prípadov **šarlachu** (A38, chor. 1,75) z takmer všetkých krajov okrem Bratislavského kraja.

## VIII. Pohlavne prenosné nákazy

V mesiaci máj bolo hlásených **85 prípadov chlamýdiových infekcií** (A56.0, A56.2, A56.8, chor. 1,58), **33 prípadov gonokokových nákaz** (A54.0, A54.8, A54.9, chor. 0,61), **32 prípadov syfilisu** (A51.0, A51.3, A51.4, A51.5, A51.9, A53.0, A53.9 chor. 0,58) a 14 prípadov **trichomonázy** (A59.0, A59.9, chor. 0,22).

## IX. Ostatné infekcie

V priebehu mája bolo hlásených **241 prípadov septických ochorení** (A40, A41, B37.7 P36, O85) s chor. 4,4 rôznej etiológie.

Bol hlásený 1 prípad listérieovej sepsy (A32.7, chor. 0,02) u ženy z Bratislavského kraja. Prípad bol vo vekovej kategórii od 55 do 64 rokov. Hospitalizovaná s febrilitami, slabosťou, upchatým nosom, meningeálnych príznakov a somnolenciou. Laboratórne potvrdená *Listeria monocytogenes*.

Z celkového počtu vykázaných sepsí malo **129 nozokomiálny charakter** (t. j. 53,52%).

TABUĽKA 6 PREHĽAD ETIOLOGICKÝCH AGENS SEPS, MÁJ 2023, SR

Typ	Frekvencia	Percentuálne
<b>Acinetobacter baumannii</b>	6,	2,49 %
<b>Candida albicans</b>	1,	0,41 %
<b>E.coli/EPEC-enteropatogénne</b>	1,	0,41 %
<b>E.coli nešpecifikované</b>	25,	10,37 %
<b>Enterobacter aerogenes</b>	1,	0,41 %
<b>Enterobacter cloacae</b>	5,	2,07 %
<b>Enterobacter iný</b>	4,	1,66 %
<b>Haemophilus influenzae</b>	1,	0,41 %
<b>Klebsiella oxitoca</b>	3,	1,24 %
<b>Klebsiella pneumoniae</b>	23,	9,54 %
<b>mikroorganizmy gramnegatívne iné</b>	2,	0,83 %
<b>mikroorganizmy grampozitívne</b>	7,	2,9 %
<b>mikroorganizmy iné nešpecifikované</b>	3,	1,24 %
<b>mikroorganizmy iné špecifikované</b>	5,	2,07 %
<b>Neuvedené</b>	5,	2,07 %
<b>Proteus mirabilis</b>	5,	2,07 %
<b>Pseudomonas aeruginosa</b>	16,	6,64 %
<b>Stafylococcus iný nešpecifikovaný</b>	3,	1,24 %
<b>Stafylococcus iný špecifikovaný</b>	14,	5,81 %
<b>Staphylococcus aureus</b>	36,	14,94 %
<b>Staphylococcus epidermidis</b>	19,	7,88 %
<b>Staphylococcus haemolyticus</b>	6,	2,49 %
<b>Staphylococcus hominis</b>	18,	7,47 %
<b>Staphylococcus iný špecifikovaný</b>	2,	0,83 %
<b>Staphylococcus warneri</b>	1,	0,41 %
<b>Streptococcus iný špecifikovaný</b>	2,	0,83 %
<b>Streptococcus pneumoniae</b>	9,	3,73 %
<b>Streptococcus skup.A pyogenes</b>	3,	1,24 %
<b>Streptococcus skup.B agalactiae</b>	2,	0,83 %
<b>Streptococcus skup.D (enterokoky)</b>	13,	5,39 %

## X. Importované nákazy

Prehľad importovaných nákaz je uvedený v prílohe 3.

## XI. Úmrtia

V priebehu mesiaca máj 2023 bolo hlásených celkom 24 prípadov úmrtí, z toho 3 prípady úmrtia na následky ochorenia COVID-19, 4 prípady úmrtia na sepsu, 3 prípady úmrtia na prióny, 1 prípad úmrtia na inu baktériovú meningitídu, 1 úmrtie na pneumóniu zapríčinenú *Klebsiellou pneumoniae*, 1 úmrtie na pneumóniu vyvolanú *Pseudomonas aeruginosa* a 1 úmrtie na infekciu dýchacích ciest zapríčinenú *Enterococcus faecalis* (Počet úmrtí nie je konečný, nakoľko údaje neboli integrované s údajmi ÚDZS SR).

### **Poznámka:**

*Na údajoch vložených do informačného systému EPIS sa stále pracuje, preto v priebehu spracovania ako aj nasledujúcich týždňov môže dôjsť k niektorým zmenám v číselných údajoch. Tieto budú zohľadnené pri analýze epidemiologickej situácie za rok 2023.*

## **Prílohy**

**Príloha 1 PREHLAD VÝSKYTU PRENOSNÝCH OCHORENÍ V SR PODĽA KRAJOV A DIAGNÓZ**

**Príloha 2 PREHLAD VÝSKYT PRENOSNÝCH OCHORENÍ VSR PODĽA VEKOVÝCH SKUPÍN A DIAGNÓZ ZA MESIAC MÁJ**

**Príloha 3 PREHLAD IMPORTOVANÝCH NÁKAZY PODĽA DIAGNÓZ A KRAJINY IMPORTU V SR**







Diagnóza / Kraj		BL	TA	TC	NI	ZI	BC	PV	KI	SR
	r	0,00	0,00	0,00	0,00	0,00	0,00	0,00	0,13	0,02
<b>A166</b>	a	0,	0,	0,	0,	0,	0,	0,	1,	1,
	r	0,00	0,00	0,00	0,00	0,00	0,00	0,00	0,13	0,02
<b>A180</b>	a	0,	0,	0,	0,	1,	0,	0,	0,	1,
	r	0,00	0,00	0,00	0,00	0,15	0,00	0,00	0,00	0,02
<b>A183</b>	a	0,	0,	0,	0,	0,	0,	0,	1,	1,
	r	0,00	0,00	0,00	0,00	0,00	0,00	0,00	0,13	0,02
<b>A199</b>	a	0,	0,	0,	0,	0,	0,	0,	1,	1,
	r	0,00	0,00	0,00	0,00	0,00	0,00	0,00	0,13	0,02
<b>A239</b>	a	0,	0,	0,	0,	0,	2,	0,	0,	2,
	r	0,00	0,00	0,00	0,00	0,00	0,32	0,00	0,00	0,04
<b>A288</b>	a	1,	0,	0,	0,	0,	0,	0,	0,	1,
	r	0,14	0,00	0,00	0,00	0,00	0,00	0,00	0,00	0,02
<b>A321</b>	a	1,	0,	1,	0,	0,	0,	0,	0,	2,
	r	0,14	0,00	0,17	0,00	0,00	0,00	0,00	0,00	0,04
<b>A327</b>	a	1,	0,	0,	0,	0,	0,	0,	0,	1,
	r	0,14	0,00	0,00	0,00	0,00	0,00	0,00	0,00	0,02
<b>A370</b>	a	0,	0,	0,	0,	3,	2,	1,	1,	7,
	r	0,00	0,00	0,00	0,00	0,44	0,32	0,12	0,13	0,13
<b>A371</b>	a	0,	0,	0,	2,	0,	0,	1,	0,	3,
	r	0,00	0,00	0,00	0,30	0,00	0,00	0,12	0,00	0,06
<b>A38</b>	a	0,	17,	19,	13,	41,	1,	2,	2,	95,
	r	0,00	3,01	3,31	1,93	5,95	0,16	0,25	0,26	1,75
<b>A400</b>	a	0,	1,	0,	0,	1,	0,	1,	0,	3,
	r	0,00	0,18	0,00	0,00	0,15	0,00	0,12	0,00	0,06
<b>A401</b>	a	0,	1,	0,	0,	0,	0,	0,	1,	2,
	r	0,00	0,18	0,00	0,00	0,00	0,00	0,00	0,13	0,04
<b>A402</b>	a	5,	0,	0,	3,	0,	1,	1,	3,	13,
	r	0,69	0,00	0,00	0,45	0,00	0,16	0,12	0,38	0,24



<b>Diagnóza / Kraj</b>		<b>BL</b>	<b>TA</b>	<b>TC</b>	<b>NI</b>	<b>ZI</b>	<b>BC</b>	<b>PV</b>	<b>KI</b>	<b>SR</b>
	r	0,14	0,00	0,00	0,00	0,00	0,00	0,00	0,00	0,02
<b>A515</b>	a	0,	1,	0,	1,	0,	1,	0,	4,	7,
	r	0,00	0,18	0,00	0,15	0,00	0,16	0,00	0,51	0,13
<b>A519</b>	a	0,	0,	1,	0,	0,	0,	0,	0,	1,
	r	0,00	0,00	0,17	0,00	0,00	0,00	0,00	0,00	0,02
<b>A530</b>	a	3,	1,	2,	1,	2,	0,	0,	2,	11,
	r	0,41	0,18	0,35	0,15	0,29	0,00	0,00	0,26	0,20
<b>A539</b>	a	0,	0,	0,	0,	1,	1,	0,	2,	4,
	r	0,00	0,00	0,00	0,00	0,15	0,16	0,00	0,26	0,07
<b>A540</b>	a	9,	1,	0,	4,	3,	7,	2,	5,	31,
	r	1,24	0,18	0,00	0,59	0,44	1,13	0,25	0,64	0,57
<b>A548</b>	a	0,	0,	0,	1,	0,	0,	0,	1,	2,
	r	0,00	0,00	0,00	0,15	0,00	0,00	0,00	0,13	0,04
<b>A560</b>	a	22,	13,	7,	12,	7,	10,	4,	10,	85,
	r	3,04	2,30	1,22	1,78	1,02	1,61	0,50	1,28	1,56
<b>A562</b>	a	0,	0,	0,	0,	1,	0,	0,	0,	1,
	r	0,00	0,00	0,00	0,00	0,15	0,00	0,00	0,00	0,02
<b>A590</b>	a	0,	1,	0,	0,	2,	7,	0,	3,	13,
	r	0,00	0,18	0,00	0,00	0,29	1,13	0,00	0,38	0,24
<b>A599</b>	a	0,	0,	0,	0,	0,	1,	0,	0,	1,
	r	0,00	0,00	0,00	0,00	0,00	0,16	0,00	0,00	0,02
<b>A600</b>	a	0,	0,	0,	1,	0,	0,	0,	0,	1,
	r	0,00	0,00	0,00	0,15	0,00	0,00	0,00	0,00	0,02
<b>A692</b>	a	10,	12,	3,	14,	4,	9,	2,	14,	68,
	r	1,38	2,12	0,52	2,08	0,58	1,45	0,25	1,79	1,25
<b>A810</b>	a	0,	0,	0,	0,	0,	1,	1,	1,	3,
	r	0,00	0,00	0,00	0,00	0,00	0,16	0,12	0,13	0,06
<b>A841</b>	a	0,	0,	1,	0,	1,	7,	3,	1,	13,
	r	0,00	0,00	0,17	0,00	0,15	1,13	0,37	0,13	0,24

Diagnóza / Kraj		BL	TA	TC	NI	ZI	BC	PV	KI	SR
<b>A849</b>	a	0,	0,	0,	0,	0,	0,	0,	1,	1,
	r	0,00	0,00	0,00	0,00	0,00	0,00	0,00	0,13	0,02
<b>A86</b>	a	0,	0,	1,	0,	0,	0,	0,	0,	1,
	r	0,00	0,00	0,17	0,00	0,00	0,00	0,00	0,00	0,02
<b>A878</b>	a	0,	0,	0,	0,	1,	0,	2,	0,	3,
	r	0,00	0,00	0,00	0,00	0,15	0,00	0,25	0,00	0,06
<b>A879</b>	a	0,	0,	3,	1,	0,	0,	0,	0,	4,
	r	0,00	0,00	0,52	0,15	0,00	0,00	0,00	0,00	0,07
<b>A89</b>	a	0,	0,	0,	2,	0,	0,	0,	0,	2,
	r	0,00	0,00	0,00	0,30	0,00	0,00	0,00	0,00	0,04
<b>A985</b>	a	0,	0,	0,	0,	0,	0,	2,	2,	4,
	r	0,00	0,00	0,00	0,00	0,00	0,00	0,25	0,26	0,07
<b>B003</b>	a	1,	0,	0,	0,	0,	0,	0,	0,	1,
	r	0,14	0,00	0,00	0,00	0,00	0,00	0,00	0,00	0,02
<b>B004</b>	a	0,	0,	1,	1,	0,	0,	1,	0,	3,
	r	0,00	0,00	0,17	0,15	0,00	0,00	0,12	0,00	0,06
<b>B005</b>	a	0,	0,	0,	2,	0,	0,	0,	0,	2,
	r	0,00	0,00	0,00	0,30	0,00	0,00	0,00	0,00	0,04
<b>B008</b>	a	0,	0,	1,	0,	0,	0,	0,	0,	1,
	r	0,00	0,00	0,17	0,00	0,00	0,00	0,00	0,00	0,02
<b>B010</b>	a	0,	0,	2,	0,	0,	0,	0,	0,	2,
	r	0,00	0,00	0,35	0,00	0,00	0,00	0,00	0,00	0,04
<b>B018</b>	a	0,	3,	0,	1,	1,	0,	0,	0,	5,
	r	0,00	0,53	0,00	0,15	0,15	0,00	0,00	0,00	0,09
<b>B019</b>	a	68,	281,	325,	432,	732,	211,	368,	355,	2 772,
	r	9,40	49,71	56,65	64,14	106,16	33,98	45,56	45,50	51,01
<b>B020</b>	a	1,	0,	3,	0,	0,	0,	0,	1,	5,
	r	0,14	0,00	0,52	0,00	0,00	0,00	0,00	0,13	0,09
<b>B023</b>	a	1,	0,	1,	1,	0,	1,	1,	0,	5,

Diagnóza / Kraj		BL	TA	TC	NI	ZI	BC	PV	KI	SR
	r	0,14	0,00	0,17	0,15	0,00	0,16	0,12	0,00	0,09
<b>B028</b>	a	0,	0,	0,	0,	2,	1,	0,	0,	3,
	r	0,00	0,00	0,00	0,00	0,29	0,16	0,00	0,00	0,06
<b>B029</b>	a	19,	5,	10,	12,	33,	12,	5,	14,	110,
	r	2,63	0,88	1,74	1,78	4,79	1,93	0,62	1,79	2,02
<b>B081</b>	a	0,	0,	0,	0,	0,	0,	1,	0,	1,
	r	0,00	0,00	0,00	0,00	0,00	0,00	0,12	0,00	0,02
<b>B082</b>	a	0,	0,	1,	0,	0,	0,	0,	0,	1,
	r	0,00	0,00	0,17	0,00	0,00	0,00	0,00	0,00	0,02
<b>B083</b>	a	0,	1,	0,	0,	0,	0,	0,	0,	1,
	r	0,00	0,18	0,00	0,00	0,00	0,00	0,00	0,00	0,02
<b>B15</b>	a	1,	3,	0,	7,	0,	0,	0,	45,	56,
	r	0,14	0,53	0,00	1,04	0,00	0,00	0,00	5,77	1,03
<b>B169</b>	a	2,	0,	0,	0,	1,	0,	1,	0,	4,
	r	0,28	0,00	0,00	0,00	0,15	0,00	0,12	0,00	0,07
<b>B171</b>	a	0,	0,	0,	0,	0,	0,	0,	1,	1,
	r	0,00	0,00	0,00	0,00	0,00	0,00	0,00	0,13	0,02
<b>B172</b>	a	0,	1,	0,	0,	1,	0,	1,	3,	6,
	r	0,00	0,18	0,00	0,00	0,15	0,00	0,12	0,38	0,11
<b>B181</b>	a	1,	1,	2,	0,	0,	3,	2,	1,	10,
	r	0,14	0,18	0,35	0,00	0,00	0,48	0,25	0,13	0,18
<b>B182</b>	a	7,	4,	1,	6,	0,	3,	1,	10,	32,
	r	0,97	0,71	0,17	0,89	0,00	0,48	0,12	1,28	0,59
<b>B269</b>	a	0,	0,	0,	0,	0,	0,	0,	1,	1,
	r	0,00	0,00	0,00	0,00	0,00	0,00	0,00	0,13	0,02
<b>B270</b>	a	0,	4,	0,	3,	0,	0,	0,	1,	8,
	r	0,00	0,71	0,00	0,45	0,00	0,00	0,00	0,13	0,15
<b>B271</b>	a	0,	0,	0,	3,	0,	0,	0,	1,	4,
	r	0,00	0,00	0,00	0,45	0,00	0,00	0,00	0,13	0,07

Diagnóza / Kraj		BL	TA	TC	NI	ZI	BC	PV	KI	SR
<b>B279</b>	a	0,	1,	0,	0,	0,	2,	1,	0,	4,
	r	0,00	0,18	0,00	0,00	0,00	0,32	0,12	0,00	0,07
<b>B370</b>	a	0,	0,	5,	1,	0,	0,	0,	0,	6,
	r	0,00	0,00	0,87	0,15	0,00	0,00	0,00	0,00	0,11
<b>B371</b>	a	0,	0,	0,	0,	1,	0,	1,	0,	2,
	r	0,00	0,00	0,00	0,00	0,15	0,00	0,12	0,00	0,04
<b>B374</b>	a	0,	0,	0,	2,	0,	0,	0,	0,	2,
	r	0,00	0,00	0,00	0,30	0,00	0,00	0,00	0,00	0,04
<b>B377</b>	a	0,	0,	0,	0,	0,	0,	1,	1,	2,
	r	0,00	0,00	0,00	0,00	0,00	0,00	0,12	0,13	0,04
<b>B379</b>	a	0,	0,	0,	0,	0,	0,	2,	0,	2,
	r	0,00	0,00	0,00	0,00	0,00	0,00	0,25	0,00	0,04
<b>B441</b>	a	0,	0,	0,	0,	1,	0,	0,	0,	1,
	r	0,00	0,00	0,00	0,00	0,15	0,00	0,00	0,00	0,02
<b>B49</b>	a	0,	0,	0,	0,	0,	0,	0,	1,	1,
	r	0,00	0,00	0,00	0,00	0,00	0,00	0,00	0,13	0,02
<b>B509</b>	a	1,	0,	0,	0,	0,	0,	0,	1,	2,
	r	0,14	0,00	0,00	0,00	0,00	0,00	0,00	0,13	0,04
<b>B580</b>	a	0,	0,	0,	0,	0,	1,	0,	0,	1,
	r	0,00	0,00	0,00	0,00	0,00	0,16	0,00	0,00	0,02
<b>B589</b>	a	0,	0,	3,	1,	0,	1,	0,	0,	5,
	r	0,00	0,00	0,52	0,15	0,00	0,16	0,00	0,00	0,09
<b>B64</b>	a	0,	1,	0,	0,	0,	0,	0,	0,	1,
	r	0,00	0,18	0,00	0,00	0,00	0,00	0,00	0,00	0,02
<b>B770</b>	a	0,	0,	0,	0,	1,	0,	4,	3,	8,
	r	0,00	0,00	0,00	0,00	0,15	0,00	0,50	0,38	0,15
<b>B779</b>	a	0,	0,	0,	0,	0,	0,	3,	0,	3,
	r	0,00	0,00	0,00	0,00	0,00	0,00	0,37	0,00	0,06
<b>B79</b>	a	0,	0,	0,	0,	1,	0,	1,	1,	3,



Diagnóza / Kraj		BL	TA	TC	NI	ZI	BC	PV	KI	SR
	r	0,00	0,00	0,00	0,00	0,15	0,00	0,12	0,13	0,06
<b>B80</b>	a	21,	9,	6,	5,	17,	2,	5,	3,	68,
	r	2,90	1,59	1,05	0,74	2,47	0,32	0,62	0,38	1,25
<b>B830</b>	a	0,	0,	2,	0,	0,	0,	0,	0,	2,
	r	0,00	0,00	0,35	0,00	0,00	0,00	0,00	0,00	0,04
<b>B850</b>	a	0,	0,	0,	0,	0,	0,	4,	0,	4,
	r	0,00	0,00	0,00	0,00	0,00	0,00	0,50	0,00	0,07
<b>B86</b>	a	3,	21,	9,	40,	13,	4,	14,	6,	110,
	r	0,41	3,71	1,57	5,94	1,89	0,64	1,73	0,77	2,02
<b>G000</b>	a	0,	0,	0,	0,	1,	0,	0,	0,	1,
	r	0,00	0,00	0,00	0,00	0,15	0,00	0,00	0,00	0,02
<b>G001</b>	a	0,	0,	0,	0,	0,	0,	1,	0,	1,
	r	0,00	0,00	0,00	0,00	0,00	0,00	0,12	0,00	0,02
<b>G002</b>	a	0,	0,	0,	0,	1,	0,	0,	0,	1,
	r	0,00	0,00	0,00	0,00	0,15	0,00	0,00	0,00	0,02
<b>G003</b>	a	0,	0,	0,	0,	0,	0,	0,	1,	1,
	r	0,00	0,00	0,00	0,00	0,00	0,00	0,00	0,13	0,02
<b>G008</b>	a	0,	0,	1,	0,	0,	0,	0,	0,	1,
	r	0,00	0,00	0,17	0,00	0,00	0,00	0,00	0,00	0,02
<b>G009</b>	a	0,	0,	0,	0,	0,	0,	1,	0,	1,
	r	0,00	0,00	0,00	0,00	0,00	0,00	0,12	0,00	0,02
<b>G510</b>	a	0,	0,	0,	0,	0,	0,	0,	1,	1,
	r	0,00	0,00	0,00	0,00	0,00	0,00	0,00	0,13	0,02
<b>G61</b>	a	0,	0,	0,	0,	0,	0,	1,	0,	1,
	r	0,00	0,00	0,00	0,00	0,00	0,00	0,12	0,00	0,02
<b>G610</b>	a	0,	0,	1,	0,	0,	0,	0,	0,	1,
	r	0,00	0,00	0,17	0,00	0,00	0,00	0,00	0,00	0,02
<b>G630</b>	a	0,	0,	0,	0,	1,	4,	0,	0,	5,
	r	0,00	0,00	0,00	0,00	0,15	0,64	0,00	0,00	0,09

Diagnóza / Kraj		BL	TA	TC	NI	ZI	BC	PV	KI	SR
<b>H10</b>	a	0,	0,	0,	1,	0,	0,	0,	0,	1,
	r	0,00	0,00	0,00	0,15	0,00	0,00	0,00	0,00	0,02
<b>H103</b>	a	0,	0,	0,	0,	0,	1,	0,	0,	1,
	r	0,00	0,00	0,00	0,00	0,00	0,16	0,00	0,00	0,02
<b>H66</b>	a	0,	0,	1,	0,	0,	0,	0,	0,	1,
	r	0,00	0,00	0,17	0,00	0,00	0,00	0,00	0,00	0,02
<b>I80</b>	a	0,	0,	0,	0,	0,	0,	0,	8,	8,
	r	0,00	0,00	0,00	0,00	0,00	0,00	0,00	1,03	0,15
<b>I800</b>	a	0,	1,	0,	0,	0,	0,	0,	1,	2,
	r	0,00	0,18	0,00	0,00	0,00	0,00	0,00	0,13	0,04
<b>J00</b>	a	0,	0,	0,	0,	0,	1,	0,	0,	1,
	r	0,00	0,00	0,00	0,00	0,00	0,16	0,00	0,00	0,02
<b>J01</b>	a	0,	0,	0,	1,	0,	0,	0,	0,	1,
	r	0,00	0,00	0,00	0,15	0,00	0,00	0,00	0,00	0,02
<b>J02</b>	a	1,	0,	0,	2,	0,	0,	5,	0,	8,
	r	0,14	0,00	0,00	0,30	0,00	0,00	0,62	0,00	0,15
<b>J03</b>	a	0,	0,	0,	0,	0,	1,	0,	1,	2,
	r	0,00	0,00	0,00	0,00	0,00	0,16	0,00	0,13	0,04
<b>J04</b>	a	0,	0,	1,	0,	0,	0,	0,	0,	1,
	r	0,00	0,00	0,17	0,00	0,00	0,00	0,00	0,00	0,02
<b>J040</b>	a	0,	0,	0,	0,	1,	0,	0,	0,	1,
	r	0,00	0,00	0,00	0,00	0,15	0,00	0,00	0,00	0,02
<b>J042</b>	a	0,	0,	0,	0,	0,	0,	1,	0,	1,
	r	0,00	0,00	0,00	0,00	0,00	0,00	0,12	0,00	0,02
<b>J06</b>	a	6,	0,	0,	18,	8,	4,	0,	1,	37,
	r	0,83	0,00	0,00	2,67	1,16	0,64	0,00	0,13	0,68
<b>J069</b>	a	0,	0,	0,	3,	0,	0,	1,	10,	14,
	r	0,00	0,00	0,00	0,45	0,00	0,00	0,12	1,28	0,26
<b>J10</b>	a	6,	3,	3,	10,	16,	11,	11,	4,	64,

Diagnóza / Kraj		BL	TA	TC	NI	ZI	BC	PV	KI	SR
	r	0,83	0,53	0,52	1,48	2,32	1,77	1,36	0,51	1,18
<b>J100</b>	a	0,	0,	0,	0,	2,	0,	0,	0,	2,
	r	0,00	0,00	0,00	0,00	0,29	0,00	0,00	0,00	0,04
<b>J101</b>	a	0,	0,	0,	3,	0,	2,	1,	0,	6,
	r	0,00	0,00	0,00	0,45	0,00	0,32	0,12	0,00	0,11
<b>J107</b>	a	0,	1,	0,	0,	0,	0,	1,	0,	2,
	r	0,00	0,18	0,00	0,00	0,00	0,00	0,12	0,00	0,04
<b>J11</b>	a	0,	1,	1,	0,	0,	0,	0,	0,	2,
	r	0,00	0,18	0,17	0,00	0,00	0,00	0,00	0,00	0,04
<b>J120</b>	a	0,	0,	0,	0,	0,	0,	2,	0,	2,
	r	0,00	0,00	0,00	0,00	0,00	0,00	0,25	0,00	0,04
<b>J121</b>	a	0,	0,	0,	0,	1,	0,	2,	1,	4,
	r	0,00	0,00	0,00	0,00	0,15	0,00	0,25	0,13	0,07
<b>J128</b>	a	0,	0,	0,	0,	2,	0,	0,	0,	2,
	r	0,00	0,00	0,00	0,00	0,29	0,00	0,00	0,00	0,04
<b>J13</b>	a	0,	0,	0,	0,	5,	0,	1,	1,	7,
	r	0,00	0,00	0,00	0,00	0,73	0,00	0,12	0,13	0,13
<b>J14</b>	a	0,	0,	0,	0,	2,	0,	0,	0,	2,
	r	0,00	0,00	0,00	0,00	0,29	0,00	0,00	0,00	0,04
<b>J150</b>	a	1,	1,	0,	1,	2,	1,	4,	2,	12,
	r	0,14	0,18	0,00	0,15	0,29	0,16	0,50	0,26	0,22
<b>J151</b>	a	1,	3,	0,	1,	2,	0,	3,	2,	12,
	r	0,14	0,53	0,00	0,15	0,29	0,00	0,37	0,26	0,22
<b>J152</b>	a	0,	0,	0,	0,	0,	1,	3,	1,	5,
	r	0,00	0,00	0,00	0,00	0,00	0,16	0,37	0,13	0,09
<b>J154</b>	a	0,	0,	0,	0,	0,	0,	0,	1,	1,
	r	0,00	0,00	0,00	0,00	0,00	0,00	0,00	0,13	0,02
<b>J155</b>	a	0,	2,	0,	1,	1,	0,	3,	3,	10,
	r	0,00	0,35	0,00	0,15	0,15	0,00	0,37	0,38	0,18

Diagnóza / Kraj		BL	TA	TC	NI	ZI	BC	PV	KI	SR
<b>J156</b>	a	0,	0,	0,	1,	1,	1,	1,	1,	5,
	r	0,00	0,00	0,00	0,15	0,15	0,16	0,12	0,13	0,09
<b>J158</b>	a	1,	1,	0,	1,	1,	0,	1,	0,	5,
	r	0,14	0,18	0,00	0,15	0,15	0,00	0,12	0,00	0,09
<b>J159</b>	a	0,	0,	0,	0,	0,	0,	1,	1,	2,
	r	0,00	0,00	0,00	0,00	0,00	0,00	0,12	0,13	0,04
<b>J168</b>	a	0,	1,	0,	0,	1,	0,	0,	1,	3,
	r	0,00	0,18	0,00	0,00	0,15	0,00	0,00	0,13	0,06
<b>J18</b>	a	1,	2,	1,	0,	1,	2,	3,	3,	13,
	r	0,14	0,35	0,17	0,00	0,15	0,32	0,37	0,38	0,24
<b>J180</b>	a	2,	4,	0,	1,	1,	1,	7,	20,	36,
	r	0,28	0,71	0,00	0,15	0,15	0,16	0,87	2,56	0,66
<b>J20</b>	a	0,	0,	0,	0,	1,	1,	1,	0,	3,
	r	0,00	0,00	0,00	0,00	0,15	0,16	0,12	0,00	0,06
<b>J201</b>	a	0,	0,	0,	1,	0,	0,	0,	0,	1,
	r	0,00	0,00	0,00	0,15	0,00	0,00	0,00	0,00	0,02
<b>J205</b>	a	0,	0,	0,	0,	5,	2,	7,	1,	15,
	r	0,00	0,00	0,00	0,00	0,73	0,32	0,87	0,13	0,28
<b>J208</b>	a	1,	1,	1,	3,	0,	1,	0,	1,	8,
	r	0,14	0,18	0,17	0,45	0,00	0,16	0,00	0,13	0,15
<b>J209</b>	a	0,	0,	0,	3,	0,	0,	1,	3,	7,
	r	0,00	0,00	0,00	0,45	0,00	0,00	0,12	0,38	0,13
<b>J22</b>	a	1,	0,	0,	0,	0,	3,	2,	0,	6,
	r	0,14	0,00	0,00	0,00	0,00	0,48	0,25	0,00	0,11
<b>J40</b>	a	1,	0,	0,	0,	0,	0,	0,	0,	1,
	r	0,14	0,00	0,00	0,00	0,00	0,00	0,00	0,00	0,02
<b>K12</b>	a	0,	0,	3,	0,	0,	0,	0,	0,	3,
	r	0,00	0,00	0,52	0,00	0,00	0,00	0,00	0,00	0,06
<b>K65</b>	a	0,	0,	0,	2,	0,	0,	0,	1,	3,

Diagnóza / Kraj		BL	TA	TC	NI	ZI	BC	PV	KI	SR
	r	0,00	0,00	0,00	0,30	0,00	0,00	0,00	0,13	0,06
<b>K85</b>	a	0,	1,	0,	0,	0,	0,	0,	0,	1,
	r	0,00	0,18	0,00	0,00	0,00	0,00	0,00	0,00	0,02
<b>L02</b>	a	1,	0,	0,	2,	0,	4,	1,	2,	10,
	r	0,14	0,00	0,00	0,30	0,00	0,64	0,12	0,26	0,18
<b>L022</b>	a	0,	0,	0,	0,	0,	1,	0,	0,	1,
	r	0,00	0,00	0,00	0,00	0,00	0,16	0,00	0,00	0,02
<b>L03</b>	a	0,	0,	0,	1,	0,	2,	0,	1,	4,
	r	0,00	0,00	0,00	0,15	0,00	0,32	0,00	0,13	0,07
<b>L08</b>	a	2,	0,	0,	1,	0,	1,	0,	0,	4,
	r	0,28	0,00	0,00	0,15	0,00	0,16	0,00	0,00	0,07
<b>L30</b>	a	0,	0,	0,	0,	0,	0,	0,	1,	1,
	r	0,00	0,00	0,00	0,00	0,00	0,00	0,00	0,13	0,02
<b>L89</b>	a	0,	0,	1,	4,	1,	5,	1,	2,	14,
	r	0,00	0,00	0,17	0,59	0,15	0,81	0,12	0,26	0,26
<b>M012</b>	a	0,	7,	1,	4,	2,	5,	0,	1,	20,
	r	0,00	1,24	0,17	0,59	0,29	0,81	0,00	0,13	0,37
<b>M86</b>	a	0,	0,	0,	0,	0,	1,	0,	0,	1,
	r	0,00	0,00	0,00	0,00	0,00	0,16	0,00	0,00	0,02
<b>N10</b>	a	0,	0,	1,	1,	0,	1,	1,	0,	4,
	r	0,00	0,00	0,17	0,15	0,00	0,16	0,12	0,00	0,07
<b>N29</b>	a	0,	0,	0,	0,	0,	0,	0,	1,	1,
	r	0,00	0,00	0,00	0,00	0,00	0,00	0,00	0,13	0,02
<b>N30</b>	a	1,	1,	4,	1,	6,	2,	4,	0,	19,
	r	0,14	0,18	0,70	0,15	0,87	0,32	0,50	0,00	0,35
<b>N300</b>	a	3,	7,	1,	6,	11,	6,	4,	5,	43,
	r	0,41	1,24	0,17	0,89	1,60	0,97	0,50	0,64	0,79
<b>N309</b>	a	0,	0,	0,	0,	1,	0,	3,	4,	8,
	r	0,00	0,00	0,00	0,00	0,15	0,00	0,37	0,51	0,15

Diagnóza / Kraj		BL	TA	TC	NI	ZI	BC	PV	KI	SR
<b>N34</b>	a	0,	0,	0,	0,	0,	1,	0,	0,	1,
	r	0,00	0,00	0,00	0,00	0,00	0,16	0,00	0,00	0,02
<b>N390</b>	a	1,	2,	5,	2,	0,	0,	18,	32,	60,
	r	0,14	0,35	0,87	0,30	0,00	0,00	2,23	4,10	1,10
<b>O753</b>	a	0,	0,	0,	0,	0,	0,	1,	0,	1,
	r	0,00	0,00	0,00	0,00	0,00	0,00	0,12	0,00	0,02
<b>P363</b>	a	3,	0,	0,	0,	0,	0,	0,	4,	7,
	r	0,41	0,00	0,00	0,00	0,00	0,00	0,00	0,51	0,13
<b>P368</b>	a	0,	0,	0,	0,	0,	0,	0,	1,	1,
	r	0,00	0,00	0,00	0,00	0,00	0,00	0,00	0,13	0,02
<b>P371</b>	a	0,	0,	0,	0,	0,	1,	0,	0,	1,
	r	0,00	0,00	0,00	0,00	0,00	0,16	0,00	0,00	0,02
<b>P391</b>	a	0,	1,	1,	0,	1,	0,	0,	0,	3,
	r	0,00	0,18	0,17	0,00	0,15	0,00	0,00	0,00	0,06
<b>R509</b>	a	0,	0,	0,	0,	0,	0,	1,	0,	1,
	r	0,00	0,00	0,00	0,00	0,00	0,00	0,12	0,00	0,02
<b>T80</b>	a	0,	1,	0,	0,	0,	0,	0,	0,	1,
	r	0,00	0,18	0,00	0,00	0,00	0,00	0,00	0,00	0,02
<b>T801</b>	a	0,	14,	1,	1,	1,	0,	0,	5,	22,
	r	0,00	2,48	0,17	0,15	0,15	0,00	0,00	0,64	0,40
<b>T802</b>	a	0,	0,	0,	5,	0,	1,	1,	2,	9,
	r	0,00	0,00	0,00	0,74	0,00	0,16	0,12	0,26	0,17
<b>T813</b>	a	0,	13,	0,	10,	2,	0,	0,	16,	41,
	r	0,00	2,30	0,00	1,48	0,29	0,00	0,00	2,05	0,75
<b>T814</b>	a	10,	13,	2,	9,	2,	2,	9,	9,	56,
	r	1,38	2,30	0,35	1,34	0,29	0,32	1,11	1,15	1,03
<b>T826</b>	a	0,	1,	0,	0,	0,	0,	0,	0,	1,
	r	0,00	0,18	0,00	0,00	0,00	0,00	0,00	0,00	0,02
<b>T835</b>	a	9,	25,	6,	33,	1,	6,	6,	0,	86,

<b>Diagnóza / Kraj</b>		<b>BL</b>	<b>TA</b>	<b>TC</b>	<b>NI</b>	<b>ZI</b>	<b>BC</b>	<b>PV</b>	<b>KI</b>	<b>SR</b>
	r	1,24	4,42	1,05	4,90	0,15	0,97	0,74	0,00	1,58
<b>T845</b>	a	0,	1,	2,	0,	0,	0,	0,	0,	3,
	r	0,00	0,18	0,35	0,00	0,00	0,00	0,00	0,00	0,06
<b>T846</b>	a	0,	0,	0,	2,	0,	0,	0,	0,	2,
	r	0,00	0,00	0,00	0,30	0,00	0,00	0,00	0,00	0,04
<b>T857</b>	a	8,	5,	0,	10,	1,	9,	13,	0,	46,
	r	1,11	0,88	0,00	1,48	0,15	1,45	1,61	0,00	0,85
<b>T874</b>	a	0,	0,	0,	1,	0,	0,	0,	0,	1,
	r	0,00	0,00	0,00	0,15	0,00	0,00	0,00	0,00	0,02
<b>U071</b>	a	54,	49,	71,	80,	98,	46,	168,	183,	749,
	r	7,46	8,67	12,38	11,88	14,21	7,41	20,80	23,45	13,78
<b>Y95</b>	a	0,	0,	24,	0,	0,	0,	0,	0,	24,
	r	0,00	0,00	4,18	0,00	0,00	0,00	0,00	0,00	0,44
<b>Z203</b>	a	7,	3,	2,	8,	11,	13,	8,	13,	65,
	r	0,97	0,53	0,35	1,19	1,60	2,09	0,99	1,67	1,20
<b>Z205</b>	a	0,	0,	5,	0,	0,	0,	3,	0,	8,
	r	0,00	0,00	0,87	0,00	0,00	0,00	0,37	0,00	0,15
<b>Z21</b>	a	0,	0,	1,	0,	0,	0,	0,	0,	1,
	r	0,00	0,00	0,17	0,00	0,00	0,00	0,00	0,00	0,02
<b>Z223</b>	a	0,	0,	1,	3,	3,	2,	1,	8,	18,
	r	0,00	0,00	0,17	0,45	0,44	0,32	0,12	1,03	0,33
<b>Z225</b>	a	0,	2,	0,	1,	2,	6,	3,	8,	22,
	r	0,00	0,35	0,00	0,15	0,29	0,97	0,37	1,03	0,40
<b>Z228</b>	a	11,	2,	8,	1,	0,	3,	6,	2,	33,
	r	1,52	0,35	1,39	0,15	0,00	0,48	0,74	0,26	0,61

**Príloha 2 PREHLAD VÝSKYTU PRENOSNÝCH OCHORENÍ VSR PODĽA VEKOVÝCH SKUPÍN A DIAGNÓZ**

Diagnóza / Veková skupina		0	01-04	05-09	10-14	15-19	20-24	25-34	35-44	45-54	55-64	65+	Spolu
<b>A02</b>	a	1	1	0	1	0	0	1	1	2	0	1	8
	r	1,75	0,42	0,00	0,35	0,00	0,00	0,14	0,11	0,26	0,00	0,11	0,15
<b>A020</b>	a	22	81	46	25	26	13	20	20	21	21	21	316
	r	38,57	34,12	15,70	8,76	9,97	4,72	2,76	2,28	2,70	2,99	2,22	5,81
<b>A021</b>	a	0	0	0	0	0	1	0	0	0	0	0	1
	r	0,00	0,00	0,00	0,00	0,00	0,36	0,00	0,00	0,00	0,00	0,00	0,02
<b>A028</b>	a	0	0	1	0	0	0	0	0	0	0	0	1
	r	0,00	0,00	0,34	0,00	0,00	0,00	0,00	0,00	0,00	0,00	0,00	0,02
<b>A031</b>	a	1	4	1	0	0	0	0	0	1	0	0	7
	r	1,75	1,69	0,34	0,00	0,00	0,00	0,00	0,00	0,13	0,00	0,00	0,13
<b>A039</b>	a	0	0	0	0	1	0	0	0	0	0	0	1
	r	0,00	0,00	0,00	0,00	0,38	0,00	0,00	0,00	0,00	0,00	0,00	0,02
<b>A040</b>	a	10	9	0	0	0	0	0	0	0	1	0	20
	r	17,53	3,79	0,00	0,00	0,00	0,00	0,00	0,00	0,00	0,14	0,00	0,37
<b>A045</b>	a	62	128	59	39	27	24	25	36	29	29	30	488
	r	108,71	53,93	20,13	13,67	10,36	8,72	3,45	4,11	3,72	4,13	3,17	8,98



Diagnóza / Veková skupina		0	01-04	05-09	10-14	15-19	20-24	25-34	35-44	45-54	55-64	65+	Spolu
<b>A046</b>	a	2	6	3	4	2	0	5	1	1	1	2	27
	r	3,51	2,53	1,02	1,40	0,77	0,00	0,69	0,11	0,13	0,14	0,21	0,50
<b>A047</b>	a	6	3	2	0	1	5	6	15	24	39	303	404
	r	10,52	1,26	0,68	0,00	0,38	1,82	0,83	1,71	3,08	5,56	32,06	7,43
<b>A048</b>	a	0	0	0	0	0	0	0	0	0	0	2	2
	r	0,00	0,00	0,00	0,00	0,00	0,00	0,00	0,00	0,00	0,00	0,21	0,04
<b>A049</b>	a	0	0	0	0	0	1	8	15	15	16	11	66
	r	0,00	0,00	0,00	0,00	0,00	0,36	1,10	1,71	1,93	2,28	1,16	1,21
<b>A050</b>	a	0	0	38	21	0	0	0	0	0	0	0	59
	r	0,00	0,00	12,97	7,36	0,00	0,00	0,00	0,00	0,00	0,00	0,00	1,09
<b>A064</b>	a	0	0	0	0	0	0	0	0	1	0	0	1
	r	0,00	0,00	0,00	0,00	0,00	0,00	0,00	0,00	0,13	0,00	0,00	0,02
<b>A071</b>	a	0	2	1	0	0	1	0	0	1	1	0	6
	r	0,00	0,84	0,34	0,00	0,00	0,36	0,00	0,00	0,13	0,14	0,00	0,11
<b>A078</b>	a	0	0	0	3	2	0	0	0	1	0	0	6
	r	0,00	0,00	0,00	1,05	0,77	0,00	0,00	0,00	0,13	0,00	0,00	0,11
<b>A080</b>	a	179	255	129	42	10	3	13	16	3	10	48	708
	r	313,86	107,43	44,02	14,72	3,84	1,09	1,79	1,83	0,39	1,43	5,08	13,03

Diagnóza / Veková skupina		0	01-04	05-09	10-14	15-19	20-24	25-34	35-44	45-54	55-64	65+	Spolu
<b>A081</b>	a	79	99	42	31	10	0	11	6	4	3	23	308
	r	138,52	41,71	14,33	10,86	3,84	0,00	1,52	0,68	0,51	0,43	2,43	5,67
<b>A082</b>	a	29	46	31	10	5	0	0	0	2	3	13	139
	r	50,85	19,38	10,58	3,50	1,92	0,00	0,00	0,00	0,26	0,43	1,38	2,56
<b>A083</b>	a	13	13	4	1	2	0	0	1	0	2	1	37
	r	22,79	5,48	1,36	0,35	0,77	0,00	0,00	0,11	0,00	0,29	0,11	0,68
<b>A084</b>	a	1	0	0	0	0	0	0	0	0	0	0	1
	r	1,75	0,00	0,00	0,00	0,00	0,00	0,00	0,00	0,00	0,00	0,00	0,02
<b>A09</b>	a	9	7	5	17	4	4	14	19	20	15	11	125
	r	15,78	2,95	1,71	5,96	1,53	1,45	1,93	2,17	2,57	2,14	1,16	2,30
<b>A150</b>	a	0	2	0	1	0	0	1	1	0	0	2	7
	r	0,00	0,84	0,00	0,35	0,00	0,00	0,14	0,11	0,00	0,00	0,21	0,13
<b>A151</b>	a	0	0	0	0	0	0	0	0	0	0	1	1
	r	0,00	0,00	0,00	0,00	0,00	0,00	0,00	0,00	0,00	0,00	0,11	0,02
<b>A152</b>	a	0	0	0	0	0	0	0	1	0	0	1	2
	r	0,00	0,00	0,00	0,00	0,00	0,00	0,00	0,11	0,00	0,00	0,11	0,04
<b>A153</b>	a	0	0	0	0	0	0	1	0	0	0	0	1
	r	0,00	0,00	0,00	0,00	0,00	0,00	0,14	0,00	0,00	0,00	0,00	0,02

Diagnóza / Veková skupina		0	01-04	05-09	10-14	15-19	20-24	25-34	35-44	45-54	55-64	65+	Spolu
A160	a	0	0	0	1	0	0	0	0	0	0	0	1
	r	0,00	0,00	0,00	0,35	0,00	0,00	0,00	0,00	0,00	0,00	0,00	0,02
A162	a	0	0	0	0	0	0	0	0	0	0	1	1
	r	0,00	0,00	0,00	0,00	0,00	0,00	0,00	0,00	0,00	0,00	0,11	0,02
A163	a	0	0	0	1	0	0	0	0	0	0	0	1
	r	0,00	0,00	0,00	0,35	0,00	0,00	0,00	0,00	0,00	0,00	0,00	0,02
A166	a	0	1	0	0	0	0	0	0	0	0	0	1
	r	0,00	0,42	0,00	0,00	0,00	0,00	0,00	0,00	0,00	0,00	0,00	0,02
A180	a	0	0	1	0	0	0	0	0	0	0	0	1
	r	0,00	0,00	0,34	0,00	0,00	0,00	0,00	0,00	0,00	0,00	0,00	0,02
A183	a	0	0	0	1	0	0	0	0	0	0	0	1
	r	0,00	0,00	0,00	0,35	0,00	0,00	0,00	0,00	0,00	0,00	0,00	0,02
A199	a	0	0	0	0	0	0	0	0	0	0	1	1
	r	0,00	0,00	0,00	0,00	0,00	0,00	0,00	0,00	0,00	0,00	0,11	0,02
A239	a	0	0	0	0	0	0	0	0	1	0	1	2
	r	0,00	0,00	0,00	0,00	0,00	0,00	0,00	0,00	0,13	0,00	0,11	0,04
A288	a	0	0	0	0	0	0	0	0	0	0	1	1
	r	0,00	0,00	0,00	0,00	0,00	0,00	0,00	0,00	0,00	0,00	0,11	0,02

Diagnóza / Veková skupina		0	01-04	05-09	10-14	15-19	20-24	25-34	35-44	45-54	55-64	65+	Spolu
<b>A321</b>	a	0	0	0	0	0	0	0	0	0	1	1	2
	r	0,00	0,00	0,00	0,00	0,00	0,00	0,00	0,00	0,00	0,14	0,11	0,04
<b>A327</b>	a	0	0	0	0	0	0	0	0	0	1	0	1
	r	0,00	0,00	0,00	0,00	0,00	0,00	0,00	0,00	0,00	0,14	0,00	0,02
<b>A370</b>	a	2	0	0	0	0	0	1	1	0	0	3	7
	r	3,51	0,00	0,00	0,00	0,00	0,00	0,14	0,11	0,00	0,00	0,32	0,13
<b>A371</b>	a	0	0	3	0	0	0	0	0	0	0	0	3
	r	0,00	0,00	1,02	0,00	0,00	0,00	0,00	0,00	0,00	0,00	0,00	0,06
<b>A38</b>	a	0	17	64	13	1	0	0	0	0	0	0	95
	r	0,00	7,16	21,84	4,56	0,38	0,00	0,00	0,00	0,00	0,00	0,00	1,75
<b>A400</b>	a	0	0	0	1	0	0	0	0	0	1	1	3
	r	0,00	0,00	0,00	0,35	0,00	0,00	0,00	0,00	0,00	0,14	0,11	0,06
<b>A401</b>	a	0	0	0	0	0	0	0	0	0	1	1	2
	r	0,00	0,00	0,00	0,00	0,00	0,00	0,00	0,00	0,00	0,14	0,11	0,04
<b>A402</b>	a	1	1	0	0	0	0	1	1	3	2	4	13
	r	1,75	0,42	0,00	0,00	0,00	0,00	0,14	0,11	0,39	0,29	0,42	0,24
<b>A403</b>	a	0	0	1	0	0	0	0	1	1	2	4	9
	r	0,00	0,00	0,34	0,00	0,00	0,00	0,00	0,11	0,13	0,29	0,42	0,17

Diagnóza / Veková skupina		0	01-04	05-09	10-14	15-19	20-24	25-34	35-44	45-54	55-64	65+	Spolu
<b>A408</b>	a	0	1	0	1	0	0	0	0	0	0	0	2
	r	0,00	0,42	0,00	0,35	0,00	0,00	0,00	0,00	0,00	0,00	0,00	0,04
<b>A410</b>	a	2	0	0	0	0	0	1	3	0	9	21	36
	r	3,51	0,00	0,00	0,00	0,00	0,00	0,14	0,34	0,00	1,28	2,22	0,66
<b>A411</b>	a	1	1	1	0	0	0	1	3	2	11	35	55
	r	1,75	0,42	0,34	0,00	0,00	0,00	0,14	0,34	0,26	1,57	3,70	1,01
<b>A412</b>	a	0	0	0	0	0	0	0	0	1	0	2	3
	r	0,00	0,00	0,00	0,00	0,00	0,00	0,00	0,00	0,13	0,00	0,21	0,06
<b>A413</b>	a	0	0	0	0	0	0	0	0	0	1	0	1
	r	0,00	0,00	0,00	0,00	0,00	0,00	0,00	0,00	0,00	0,14	0,00	0,02
<b>A415</b>	a	2	1	0	0	0	1	0	4	7	20	55	90
	r	3,51	0,42	0,00	0,00	0,00	0,36	0,00	0,46	0,90	2,85	5,82	1,66
<b>A418</b>	a	0	0	0	0	0	0	0	0	1	2	9	12
	r	0,00	0,00	0,00	0,00	0,00	0,00	0,00	0,00	0,13	0,29	0,95	0,22
<b>A419</b>	a	0	0	0	0	0	0	0	0	0	1	4	5
	r	0,00	0,00	0,00	0,00	0,00	0,00	0,00	0,00	0,00	0,14	0,42	0,09
<b>A46</b>	a	0	0	0	0	0	1	1	3	6	6	14	31
	r	0,00	0,00	0,00	0,00	0,00	0,36	0,14	0,34	0,77	0,86	1,48	0,57

Diagnóza / Veková skupina		0	01-04	05-09	10-14	15-19	20-24	25-34	35-44	45-54	55-64	65+	Spolu
<b>A481</b>	a	0	0	0	0	0	0	0	0	0	2	2	4
	r	0,00	0,00	0,00	0,00	0,00	0,00	0,00	0,00	0,00	0,29	0,21	0,07
<b>A485</b>	a	0	0	0	1	0	0	0	0	0	0	0	1
	r	0,00	0,00	0,00	0,35	0,00	0,00	0,00	0,00	0,00	0,00	0,00	0,02
<b>A510</b>	a	0	0	0	0	1	0	3	1	1	0	0	6
	r	0,00	0,00	0,00	0,00	0,38	0,00	0,41	0,11	0,13	0,00	0,00	0,11
<b>A513</b>	a	0	0	0	0	1	0	0	1	0	0	0	2
	r	0,00	0,00	0,00	0,00	0,38	0,00	0,00	0,11	0,00	0,00	0,00	0,04
<b>A514</b>	a	0	0	0	0	0	0	0	1	0	0	0	1
	r	0,00	0,00	0,00	0,00	0,00	0,00	0,00	0,11	0,00	0,00	0,00	0,02
<b>A515</b>	a	0	0	0	0	1	3	1	0	1	1	0	7
	r	0,00	0,00	0,00	0,00	0,38	1,09	0,14	0,00	0,13	0,14	0,00	0,13
<b>A519</b>	a	0	0	0	0	0	0	1	0	0	0	0	1
	r	0,00	0,00	0,00	0,00	0,00	0,00	0,14	0,00	0,00	0,00	0,00	0,02
<b>A530</b>	a	0	0	0	0	0	2	2	3	3	1	0	11
	r	0,00	0,00	0,00	0,00	0,00	0,73	0,28	0,34	0,39	0,14	0,00	0,20
<b>A539</b>	a	0	0	0	0	0	1	2	0	1	0	0	4
	r	0,00	0,00	0,00	0,00	0,00	0,36	0,28	0,00	0,13	0,00	0,00	0,07

Diagnóza / Veková skupina		0	01-04	05-09	10-14	15-19	20-24	25-34	35-44	45-54	55-64	65+	Spolu
<b>A540</b>	a	0	0	0	0	4	7	9	8	2	1	0	31
	r	0,00	0,00	0,00	0,00	1,53	2,54	1,24	0,91	0,26	0,14	0,00	0,57
<b>A548</b>	a	0	0	0	0	0	0	1	1	0	0	0	2
	r	0,00	0,00	0,00	0,00	0,00	0,00	0,14	0,11	0,00	0,00	0,00	0,04
<b>A560</b>	a	0	0	0	0	2	17	37	20	7	1	1	85
	r	0,00	0,00	0,00	0,00	0,77	6,18	5,10	2,28	0,90	0,14	0,11	1,56
<b>A562</b>	a	0	0	0	0	0	0	1	0	0	0	0	1
	r	0,00	0,00	0,00	0,00	0,00	0,00	0,14	0,00	0,00	0,00	0,00	0,02
<b>A590</b>	a	0	0	0	0	1	1	6	3	2	0	0	13
	r	0,00	0,00	0,00	0,00	0,38	0,36	0,83	0,34	0,26	0,00	0,00	0,24
<b>A599</b>	a	0	0	0	0	0	1	0	0	0	0	0	1
	r	0,00	0,00	0,00	0,00	0,00	0,36	0,00	0,00	0,00	0,00	0,00	0,02
<b>A600</b>	a	0	0	0	0	1	0	0	0	0	0	0	1
	r	0,00	0,00	0,00	0,00	0,38	0,00	0,00	0,00	0,00	0,00	0,00	0,02
<b>A692</b>	a	0	3	6	1	2	1	3	13	19	7	13	68
	r	0,00	1,26	2,05	0,35	0,77	0,36	0,41	1,48	2,44	1,00	1,38	1,25
<b>A810</b>	a	0	0	0	0	0	0	0	0	0	1	2	3
	r	0,00	0,00	0,00	0,00	0,00	0,00	0,00	0,00	0,00	0,14	0,21	0,06

Diagnóza / Veková skupina		0	01-04	05-09	10-14	15-19	20-24	25-34	35-44	45-54	55-64	65+	Spolu
<b>A841</b>	a	0	1	2	0	0	1	1	2	2	3	1	13
	r	0,00	0,42	0,68	0,00	0,00	0,36	0,14	0,23	0,26	0,43	0,11	0,24
<b>A849</b>	a	0	0	0	0	1	0	0	0	0	0	0	1
	r	0,00	0,00	0,00	0,00	0,38	0,00	0,00	0,00	0,00	0,00	0,00	0,02
<b>A86</b>	a	0	0	0	0	0	0	0	0	0	0	1	1
	r	0,00	0,00	0,00	0,00	0,00	0,00	0,00	0,00	0,00	0,00	0,11	0,02
<b>A878</b>	a	0	0	0	2	0	0	0	0	0	0	1	3
	r	0,00	0,00	0,00	0,70	0,00	0,00	0,00	0,00	0,00	0,00	0,11	0,06
<b>A879</b>	a	0	0	0	0	0	0	1	0	0	1	2	4
	r	0,00	0,00	0,00	0,00	0,00	0,00	0,14	0,00	0,00	0,14	0,21	0,07
<b>A89</b>	a	0	0	0	0	0	1	0	0	0	1	0	2
	r	0,00	0,00	0,00	0,00	0,00	0,36	0,00	0,00	0,00	0,14	0,00	0,04
<b>A985</b>	a	0	0	1	0	0	0	3	0	0	0	0	4
	r	0,00	0,00	0,34	0,00	0,00	0,00	0,41	0,00	0,00	0,00	0,00	0,07
<b>B003</b>	a	0	0	0	0	0	0	0	0	0	0	1	1
	r	0,00	0,00	0,00	0,00	0,00	0,00	0,00	0,00	0,00	0,00	0,11	0,02
<b>B004</b>	a	0	1	0	0	0	0	0	0	1	0	1	3
	r	0,00	0,42	0,00	0,00	0,00	0,00	0,00	0,00	0,13	0,00	0,11	0,06



Diagnóza / Veková skupina		0	01-04	05-09	10-14	15-19	20-24	25-34	35-44	45-54	55-64	65+	Spolu
<b>B005</b>	a	0	0	0	0	0	0	0	1	0	0	1	2
	r	0,00	0,00	0,00	0,00	0,00	0,00	0,00	0,11	0,00	0,00	0,11	0,04
<b>B008</b>	a	0	0	1	0	0	0	0	0	0	0	0	1
	r	0,00	0,00	0,34	0,00	0,00	0,00	0,00	0,00	0,00	0,00	0,00	0,02
<b>B010</b>	a	0	2	0	0	0	0	0	0	0	0	0	2
	r	0,00	0,84	0,00	0,00	0,00	0,00	0,00	0,00	0,00	0,00	0,00	0,04
<b>B018</b>	a	0	2	2	0	1	0	0	0	0	0	0	5
	r	0,00	0,84	0,68	0,00	0,38	0,00	0,00	0,00	0,00	0,00	0,00	0,09
<b>B019</b>	a	66	910	1420	289	58	8	11	5	3	0	2	2772
	r	115,72	383,38	484,51	101,29	22,25	2,91	1,52	0,57	0,39	0,00	0,21	51,01
<b>B020</b>	a	0	0	0	0	1	0	0	0	1	1	2	5
	r	0,00	0,00	0,00	0,00	0,38	0,00	0,00	0,00	0,13	0,14	0,21	0,09
<b>B023</b>	a	0	0	0	0	0	0	0	0	1	0	4	5
	r	0,00	0,00	0,00	0,00	0,00	0,00	0,00	0,00	0,13	0,00	0,42	0,09
<b>B028</b>	a	0	0	0	0	0	0	0	0	1	1	1	3
	r	0,00	0,00	0,00	0,00	0,00	0,00	0,00	0,00	0,13	0,14	0,11	0,06
<b>B029</b>	a	0	1	1	5	0	1	9	10	22	19	42	110
	r	0,00	0,42	0,34	1,75	0,00	0,36	1,24	1,14	2,83	2,71	4,44	2,02

Diagnóza / Veková skupina		0	01-04	05-09	10-14	15-19	20-24	25-34	35-44	45-54	55-64	65+	Spolu
<b>B081</b>	a	0	0	0	1	0	0	0	0	0	0	0	1
	r	0,00	0,00	0,00	0,35	0,00	0,00	0,00	0,00	0,00	0,00	0,00	0,02
<b>B082</b>	a	1	0	0	0	0	0	0	0	0	0	0	1
	r	1,75	0,00	0,00	0,00	0,00	0,00	0,00	0,00	0,00	0,00	0,00	0,02
<b>B083</b>	a	0	0	1	0	0	0	0	0	0	0	0	1
	r	0,00	0,00	0,34	0,00	0,00	0,00	0,00	0,00	0,00	0,00	0,00	0,02
<b>B15</b>	a	0	9	24	6	1	2	4	5	3	1	1	56
	r	0,00	3,79	8,19	2,10	0,38	0,73	0,55	0,57	0,39	0,14	0,11	1,03
<b>B169</b>	a	0	0	0	0	0	0	1	1	0	1	1	4
	r	0,00	0,00	0,00	0,00	0,00	0,00	0,14	0,11	0,00	0,14	0,11	0,07
<b>B171</b>	a	0	0	0	0	0	1	0	0	0	0	0	1
	r	0,00	0,00	0,00	0,00	0,00	0,36	0,00	0,00	0,00	0,00	0,00	0,02
<b>B172</b>	a	0	0	0	0	0	0	0	1	1	2	2	6
	r	0,00	0,00	0,00	0,00	0,00	0,00	0,00	0,11	0,13	0,29	0,21	0,11
<b>B181</b>	a	0	0	0	0	0	0	0	2	4	2	2	10
	r	0,00	0,00	0,00	0,00	0,00	0,00	0,00	0,23	0,51	0,29	0,21	0,18
<b>B182</b>	a	1	0	0	0	2	3	6	12	7	1	0	32
	r	1,75	0,00	0,00	0,00	0,77	1,09	0,83	1,37	0,90	0,14	0,00	0,59

Diagnóza / Veková skupina		0	01-04	05-09	10-14	15-19	20-24	25-34	35-44	45-54	55-64	65+	Spolu
<b>B269</b>	a	0	1	0	0	0	0	0	0	0	0	0	1
	r	0,00	0,42	0,00	0,00	0,00	0,00	0,00	0,00	0,00	0,00	0,00	0,02
<b>B270</b>	a	0	0	1	1	4	2	0	0	0	0	0	8
	r	0,00	0,00	0,34	0,35	1,53	0,73	0,00	0,00	0,00	0,00	0,00	0,15
<b>B271</b>	a	0	1	0	0	0	1	0	1	0	0	1	4
	r	0,00	0,42	0,00	0,00	0,00	0,36	0,00	0,11	0,00	0,00	0,11	0,07
<b>B279</b>	a	0	1	1	0	1	1	0	0	0	0	0	4
	r	0,00	0,42	0,34	0,00	0,38	0,36	0,00	0,00	0,00	0,00	0,00	0,07
<b>B370</b>	a	1	0	0	0	0	0	0	0	1	2	2	6
	r	1,75	0,00	0,00	0,00	0,00	0,00	0,00	0,00	0,13	0,29	0,21	0,11
<b>B371</b>	a	0	0	0	0	0	0	0	0	0	0	2	2
	r	0,00	0,00	0,00	0,00	0,00	0,00	0,00	0,00	0,00	0,00	0,21	0,04
<b>B374</b>	a	0	0	0	0	0	0	0	0	0	0	2	2
	r	0,00	0,00	0,00	0,00	0,00	0,00	0,00	0,00	0,00	0,00	0,21	0,04
<b>B377</b>	a	0	0	0	0	0	0	1	0	0	1	0	2
	r	0,00	0,00	0,00	0,00	0,00	0,00	0,14	0,00	0,00	0,14	0,00	0,04
<b>B379</b>	a	0	0	0	0	0	0	0	0	0	0	2	2
	r	0,00	0,00	0,00	0,00	0,00	0,00	0,00	0,00	0,00	0,00	0,21	0,04



Diagnóza / Veková skupina		0	01-04	05-09	10-14	15-19	20-24	25-34	35-44	45-54	55-64	65+	Spolu
<b>B80</b>	a	2	6	39	13	2	1	2	1	1	1	0	68
	r	3,51	2,53	13,31	4,56	0,77	0,36	0,28	0,11	0,13	0,14	0,00	1,25
<b>B830</b>	a	0	0	1	0	0	0	0	0	0	0	1	2
	r	0,00	0,00	0,34	0,00	0,00	0,00	0,00	0,00	0,00	0,00	0,11	0,04
<b>B850</b>	a	0	0	1	2	0	0	0	1	0	0	0	4
	r	0,00	0,00	0,34	0,70	0,00	0,00	0,00	0,11	0,00	0,00	0,00	0,07
<b>B86</b>	a	4	5	15	11	23	3	8	11	10	12	8	110
	r	7,01	2,11	5,12	3,86	8,82	1,09	1,10	1,26	1,28	1,71	0,85	2,02
<b>G000</b>	a	0	0	0	0	0	0	0	1	0	0	0	1
	r	0,00	0,00	0,00	0,00	0,00	0,00	0,00	0,11	0,00	0,00	0,00	0,02
<b>G001</b>	a	0	0	1	0	0	0	0	0	0	0	0	1
	r	0,00	0,00	0,34	0,00	0,00	0,00	0,00	0,00	0,00	0,00	0,00	0,02
<b>G002</b>	a	0	0	0	0	0	0	0	0	0	0	1	1
	r	0,00	0,00	0,00	0,00	0,00	0,00	0,00	0,00	0,00	0,00	0,11	0,02
<b>G003</b>	a	0	0	0	0	0	0	0	0	1	0	0	1
	r	0,00	0,00	0,00	0,00	0,00	0,00	0,00	0,00	0,13	0,00	0,00	0,02
<b>G008</b>	a	0	0	0	0	0	0	0	0	1	0	0	1
	r	0,00	0,00	0,00	0,00	0,00	0,00	0,00	0,00	0,13	0,00	0,00	0,02

Diagnóza / Veková skupina		0	01-04	05-09	10-14	15-19	20-24	25-34	35-44	45-54	55-64	65+	Spolu
<b>G009</b>	a	0	1	0	0	0	0	0	0	0	0	0	1
	r	0,00	0,42	0,00	0,00	0,00	0,00	0,00	0,00	0,00	0,00	0,00	0,02
<b>G510</b>	a	0	0	0	0	0	0	1	0	0	0	0	1
	r	0,00	0,00	0,00	0,00	0,00	0,00	0,14	0,00	0,00	0,00	0,00	0,02
<b>G61</b>	a	0	0	1	0	0	0	0	0	0	0	0	1
	r	0,00	0,00	0,34	0,00	0,00	0,00	0,00	0,00	0,00	0,00	0,00	0,02
<b>G610</b>	a	0	0	0	0	0	0	0	0	0	0	1	1
	r	0,00	0,00	0,00	0,00	0,00	0,00	0,00	0,00	0,00	0,00	0,11	0,02
<b>G630</b>	a	0	0	1	0	0	0	1	1	1	0	1	5
	r	0,00	0,00	0,34	0,00	0,00	0,00	0,14	0,11	0,13	0,00	0,11	0,09
<b>H10</b>	a	1	0	0	0	0	0	0	0	0	0	0	1
	r	1,75	0,00	0,00	0,00	0,00	0,00	0,00	0,00	0,00	0,00	0,00	0,02
<b>H103</b>	a	0	0	0	0	0	0	0	0	0	0	1	1
	r	0,00	0,00	0,00	0,00	0,00	0,00	0,00	0,00	0,00	0,00	0,11	0,02
<b>H66</b>	a	0	0	0	0	0	0	0	0	1	0	0	1
	r	0,00	0,00	0,00	0,00	0,00	0,00	0,00	0,00	0,13	0,00	0,00	0,02
<b>I80</b>	a	0	0	0	0	0	1	0	0	1	2	4	8
	r	0,00	0,00	0,00	0,00	0,00	0,36	0,00	0,00	0,13	0,29	0,42	0,15

Diagnóza / Veková skupina		0	01-04	05-09	10-14	15-19	20-24	25-34	35-44	45-54	55-64	65+	Spolu
<b>I800</b>	a	0	0	0	0	0	0	1	0	0	0	1	2
	r	0,00	0,00	0,00	0,00	0,00	0,00	0,14	0,00	0,00	0,00	0,11	0,04
<b>J00</b>	a	0	0	0	0	0	0	0	0	1	0	0	1
	r	0,00	0,00	0,00	0,00	0,00	0,00	0,00	0,00	0,13	0,00	0,00	0,02
<b>J01</b>	a	0	0	0	0	0	0	0	0	0	0	1	1
	r	0,00	0,00	0,00	0,00	0,00	0,00	0,00	0,00	0,00	0,00	0,11	0,02
<b>J02</b>	a	0	1	0	0	0	0	0	0	0	2	5	8
	r	0,00	0,42	0,00	0,00	0,00	0,00	0,00	0,00	0,00	0,29	0,53	0,15
<b>J03</b>	a	0	0	1	0	1	0	0	0	0	0	0	2
	r	0,00	0,00	0,34	0,00	0,38	0,00	0,00	0,00	0,00	0,00	0,00	0,04
<b>J04</b>	a	0	0	0	0	0	0	0	0	0	1	0	1
	r	0,00	0,00	0,00	0,00	0,00	0,00	0,00	0,00	0,00	0,14	0,00	0,02
<b>J040</b>	a	0	1	0	0	0	0	0	0	0	0	0	1
	r	0,00	0,42	0,00	0,00	0,00	0,00	0,00	0,00	0,00	0,00	0,00	0,02
<b>J042</b>	a	0	0	1	0	0	0	0	0	0	0	0	1
	r	0,00	0,00	0,34	0,00	0,00	0,00	0,00	0,00	0,00	0,00	0,00	0,02
<b>J06</b>	a	4	9	2	0	0	0	1	2	3	6	10	37
	r	7,01	3,79	0,68	0,00	0,00	0,00	0,14	0,23	0,39	0,86	1,06	0,68





Diagnóza / Veková skupina		0	01-04	05-09	10-14	15-19	20-24	25-34	35-44	45-54	55-64	65+	Spolu
<b>J13</b>	a	2	2	1	0	0	0	0	0	2	0	0	7
	r	3,51	0,84	0,34	0,00	0,00	0,00	0,00	0,00	0,26	0,00	0,00	0,13
<b>J14</b>	a	0	0	1	0	0	0	0	0	0	0	1	2
	r	0,00	0,00	0,34	0,00	0,00	0,00	0,00	0,00	0,00	0,00	0,11	0,04
<b>J150</b>	a	0	1	0	0	0	0	0	0	3	1	7	12
	r	0,00	0,42	0,00	0,00	0,00	0,00	0,00	0,00	0,39	0,14	0,74	0,22
<b>J151</b>	a	0	0	0	0	0	0	0	1	3	0	8	12
	r	0,00	0,00	0,00	0,00	0,00	0,00	0,00	0,11	0,39	0,00	0,85	0,22
<b>J152</b>	a	0	0	0	0	0	0	0	0	0	1	4	5
	r	0,00	0,00	0,00	0,00	0,00	0,00	0,00	0,00	0,00	0,14	0,42	0,09
<b>J154</b>	a	0	0	0	0	0	0	0	1	0	0	0	1
	r	0,00	0,00	0,00	0,00	0,00	0,00	0,00	0,11	0,00	0,00	0,00	0,02
<b>J155</b>	a	0	0	0	0	0	0	0	1	2	0	7	10
	r	0,00	0,00	0,00	0,00	0,00	0,00	0,00	0,11	0,26	0,00	0,74	0,18
<b>J156</b>	a	0	0	0	0	1	0	0	0	1	1	2	5
	r	0,00	0,00	0,00	0,00	0,38	0,00	0,00	0,00	0,13	0,14	0,21	0,09
<b>J158</b>	a	0	0	0	0	0	0	0	0	0	1	4	5
	r	0,00	0,00	0,00	0,00	0,00	0,00	0,00	0,00	0,00	0,14	0,42	0,09

Diagnóza / Veková skupina		0	01-04	05-09	10-14	15-19	20-24	25-34	35-44	45-54	55-64	65+	Spolu
<b>J159</b>	a	0	0	0	0	0	0	0	0	0	0	2	2
	r	0,00	0,00	0,00	0,00	0,00	0,00	0,00	0,00	0,00	0,00	0,21	0,04
<b>J168</b>	a	0	0	0	0	0	0	0	0	1	0	2	3
	r	0,00	0,00	0,00	0,00	0,00	0,00	0,00	0,00	0,13	0,00	0,21	0,06
<b>J18</b>	a	0	0	0	0	0	0	0	0	0	1	12	13
	r	0,00	0,00	0,00	0,00	0,00	0,00	0,00	0,00	0,00	0,14	1,27	0,24
<b>J180</b>	a	0	0	0	0	0	0	1	2	1	6	26	36
	r	0,00	0,00	0,00	0,00	0,00	0,00	0,14	0,23	0,13	0,86	2,75	0,66
<b>J20</b>	a	0	0	0	0	0	0	0	0	0	1	2	3
	r	0,00	0,00	0,00	0,00	0,00	0,00	0,00	0,00	0,00	0,14	0,21	0,06
<b>J201</b>	a	0	1	0	0	0	0	0	0	0	0	0	1
	r	0,00	0,42	0,00	0,00	0,00	0,00	0,00	0,00	0,00	0,00	0,00	0,02
<b>J205</b>	a	6	7	2	0	0	0	0	0	0	0	0	15
	r	10,52	2,95	0,68	0,00	0,00	0,00	0,00	0,00	0,00	0,00	0,00	0,28
<b>J208</b>	a	2	0	1	0	0	0	0	0	1	0	4	8
	r	3,51	0,00	0,34	0,00	0,00	0,00	0,00	0,00	0,13	0,00	0,42	0,15
<b>J209</b>	a	0	0	0	0	0	0	0	0	0	0	7	7
	r	0,00	0,00	0,00	0,00	0,00	0,00	0,00	0,00	0,00	0,00	0,74	0,13

Diagnóza / Veková skupina		0	01-04	05-09	10-14	15-19	20-24	25-34	35-44	45-54	55-64	65+	Spolu
<b>J22</b>	a	2	1	0	0	0	0	0	0	0	1	2	6
	r	3,51	0,42	0,00	0,00	0,00	0,00	0,00	0,00	0,00	0,14	0,21	0,11
<b>J40</b>	a	0	0	0	0	0	0	0	0	0	0	1	1
	r	0,00	0,00	0,00	0,00	0,00	0,00	0,00	0,00	0,00	0,00	0,11	0,02
<b>K12</b>	a	0	0	0	0	0	0	0	0	0	1	2	3
	r	0,00	0,00	0,00	0,00	0,00	0,00	0,00	0,00	0,00	0,14	0,21	0,06
<b>K65</b>	a	1	0	0	0	0	0	0	0	0	2	0	3
	r	1,75	0,00	0,00	0,00	0,00	0,00	0,00	0,00	0,00	0,29	0,00	0,06
<b>K85</b>	a	0	0	0	0	0	0	0	1	0	0	0	1
	r	0,00	0,00	0,00	0,00	0,00	0,00	0,00	0,11	0,00	0,00	0,00	0,02
<b>L02</b>	a	0	0	1	1	0	0	1	2	1	2	2	10
	r	0,00	0,00	0,34	0,35	0,00	0,00	0,14	0,23	0,13	0,29	0,21	0,18
<b>L022</b>	a	1	0	0	0	0	0	0	0	0	0	0	1
	r	1,75	0,00	0,00	0,00	0,00	0,00	0,00	0,00	0,00	0,00	0,00	0,02
<b>L03</b>	a	0	0	0	0	0	0	1	1	0	1	1	4
	r	0,00	0,00	0,00	0,00	0,00	0,00	0,14	0,11	0,00	0,14	0,11	0,07
<b>L08</b>	a	0	1	0	0	1	0	0	0	1	1	0	4
	r	0,00	0,42	0,00	0,00	0,38	0,00	0,00	0,00	0,13	0,14	0,00	0,07

Diagnóza / Veková skupina		0	01-04	05-09	10-14	15-19	20-24	25-34	35-44	45-54	55-64	65+	Spolu
<b>L30</b>	a	0	0	0	0	0	0	0	0	0	0	1	1
	r	0,00	0,00	0,00	0,00	0,00	0,00	0,00	0,00	0,00	0,00	0,11	0,02
<b>L89</b>	a	0	0	0	0	0	0	0	0	0	1	13	14
	r	0,00	0,00	0,00	0,00	0,00	0,00	0,00	0,00	0,00	0,14	1,38	0,26
<b>M012</b>	a	0	0	0	1	0	0	1	2	8	4	4	20
	r	0,00	0,00	0,00	0,35	0,00	0,00	0,14	0,23	1,03	0,57	0,42	0,37
<b>M86</b>	a	0	0	0	0	0	0	0	0	0	1	0	1
	r	0,00	0,00	0,00	0,00	0,00	0,00	0,00	0,00	0,00	0,14	0,00	0,02
<b>N10</b>	a	0	0	0	0	1	0	2	0	0	0	1	4
	r	0,00	0,00	0,00	0,00	0,38	0,00	0,28	0,00	0,00	0,00	0,11	0,07
<b>N29</b>	a	0	0	0	0	0	0	0	0	0	0	1	1
	r	0,00	0,00	0,00	0,00	0,00	0,00	0,00	0,00	0,00	0,00	0,11	0,02
<b>N30</b>	a	0	0	0	0	0	0	0	0	1	1	17	19
	r	0,00	0,00	0,00	0,00	0,00	0,00	0,00	0,00	0,13	0,14	1,80	0,35
<b>N300</b>	a	1	0	1	0	0	0	1	1	3	8	28	43
	r	1,75	0,00	0,34	0,00	0,00	0,00	0,14	0,11	0,39	1,14	2,96	0,79
<b>N309</b>	a	0	0	0	0	0	0	0	0	1	1	6	8
	r	0,00	0,00	0,00	0,00	0,00	0,00	0,00	0,00	0,13	0,14	0,63	0,15

Diagnóza / Veková skupina		0	01-04	05-09	10-14	15-19	20-24	25-34	35-44	45-54	55-64	65+	Spolu
<b>N34</b>	a	0	0	0	0	0	0	0	0	0	1	0	1
	r	0,00	0,00	0,00	0,00	0,00	0,00	0,00	0,00	0,00	0,14	0,00	0,02
<b>N390</b>	a	1	0	0	0	0	0	1	3	4	6	45	60
	r	1,75	0,00	0,00	0,00	0,00	0,00	0,14	0,34	0,51	0,86	4,76	1,10
<b>O753</b>	a	0	0	0	0	1	0	0	0	0	0	0	1
	r	0,00	0,00	0,00	0,00	0,38	0,00	0,00	0,00	0,00	0,00	0,00	0,02
<b>P363</b>	a	7	0	0	0	0	0	0	0	0	0	0	7
	r	12,27	0,00	0,00	0,00	0,00	0,00	0,00	0,00	0,00	0,00	0,00	0,13
<b>P368</b>	a	1	0	0	0	0	0	0	0	0	0	0	1
	r	1,75	0,00	0,00	0,00	0,00	0,00	0,00	0,00	0,00	0,00	0,00	0,02
<b>P371</b>	a	1	0	0	0	0	0	0	0	0	0	0	1
	r	1,75	0,00	0,00	0,00	0,00	0,00	0,00	0,00	0,00	0,00	0,00	0,02
<b>P391</b>	a	3	0	0	0	0	0	0	0	0	0	0	3
	r	5,26	0,00	0,00	0,00	0,00	0,00	0,00	0,00	0,00	0,00	0,00	0,06
<b>R509</b>	a	0	0	0	0	0	0	0	0	0	1	0	1
	r	0,00	0,00	0,00	0,00	0,00	0,00	0,00	0,00	0,00	0,14	0,00	0,02
<b>T80</b>	a	0	0	0	0	0	0	0	0	0	0	1	1
	r	0,00	0,00	0,00	0,00	0,00	0,00	0,00	0,00	0,00	0,00	0,11	0,02

Diagnóza / Veková skupina		0	01-04	05-09	10-14	15-19	20-24	25-34	35-44	45-54	55-64	65+	Spolu
<b>T801</b>	a	0	1	0	0	0	0	1	1	1	6	12	22
	r	0,00	0,42	0,00	0,00	0,00	0,00	0,14	0,11	0,13	0,86	1,27	0,40
<b>T802</b>	a	0	0	0	0	0	0	0	2	0	2	5	9
	r	0,00	0,00	0,00	0,00	0,00	0,00	0,00	0,23	0,00	0,29	0,53	0,17
<b>T813</b>	a	0	0	0	0	0	0	1	2	3	8	27	41
	r	0,00	0,00	0,00	0,00	0,00	0,00	0,14	0,23	0,39	1,14	2,86	0,75
<b>T814</b>	a	0	0	0	0	0	0	3	1	5	12	35	56
	r	0,00	0,00	0,00	0,00	0,00	0,00	0,41	0,11	0,64	1,71	3,70	1,03
<b>T826</b>	a	0	0	0	0	0	0	0	0	0	0	1	1
	r	0,00	0,00	0,00	0,00	0,00	0,00	0,00	0,00	0,00	0,00	0,11	0,02
<b>T835</b>	a	0	0	0	0	0	0	1	4	5	8	68	86
	r	0,00	0,00	0,00	0,00	0,00	0,00	0,14	0,46	0,64	1,14	7,20	1,58
<b>T845</b>	a	0	0	0	0	0	0	0	0	1	1	1	3
	r	0,00	0,00	0,00	0,00	0,00	0,00	0,00	0,00	0,13	0,14	0,11	0,06
<b>T846</b>	a	0	0	0	0	0	0	1	0	0	0	1	2
	r	0,00	0,00	0,00	0,00	0,00	0,00	0,14	0,00	0,00	0,00	0,11	0,04
<b>T857</b>	a	0	0	0	0	0	0	0	4	5	15	22	46
	r	0,00	0,00	0,00	0,00	0,00	0,00	0,00	0,46	0,64	2,14	2,33	0,85

Diagnóza / Veková skupina		0	01-04	05-09	10-14	15-19	20-24	25-34	35-44	45-54	55-64	65+	Spolu
<b>T874</b>	a	0	0	0	0	0	0	0	0	0	0	1	1
	r	0,00	0,00	0,00	0,00	0,00	0,00	0,00	0,00	0,00	0,00	0,11	0,02
<b>U071</b>	a	22	8	6	6	7	12	31	40	62	112	443	749
	r	38,57	3,37	2,05	2,10	2,68	4,36	4,28	4,57	7,96	15,97	46,88	13,78
<b>Y95</b>	a	0	0	0	0	0	0	1	2	2	3	16	24
	r	0,00	0,00	0,00	0,00	0,00	0,00	0,14	0,23	0,26	0,43	1,69	0,44
<b>Z203</b>	a	0	3	9	3	6	2	8	15	9	6	4	65
	r	0,00	1,26	3,07	1,05	2,30	0,73	1,10	1,71	1,16	0,86	0,42	1,20
<b>Z205</b>	a	0	0	0	0	0	1	4	2	0	0	1	8
	r	0,00	0,00	0,00	0,00	0,00	0,36	0,55	0,23	0,00	0,00	0,11	0,15
<b>Z21</b>	a	0	0	0	0	0	0	1	0	0	0	0	1
	r	0,00	0,00	0,00	0,00	0,00	0,00	0,14	0,00	0,00	0,00	0,00	0,02
<b>Z223</b>	a	2	0	0	0	0	0	1	0	1	3	11	18
	r	3,51	0,00	0,00	0,00	0,00	0,00	0,14	0,00	0,13	0,43	1,16	0,33
<b>Z225</b>	a	0	0	0	0	0	0	1	8	6	2	5	22
	r	0,00	0,00	0,00	0,00	0,00	0,00	0,14	0,91	0,77	0,29	0,53	0,40
<b>Z228</b>	a	0	0	0	1	0	0	0	2	4	6	20	33
	r	0,00	0,00	0,00	0,35	0,00	0,00	0,00	0,23	0,51	0,86	2,12	0,61

**Príloha 3 PREHĽAD IMPORTOVANÝCH NÁKAZ PODEĽA DIAGNÓZ A KRAJINY IMPORTU V SR**

<b>Diagnóza</b>	<b>Krajina</b>	<b>Počet</b>
<b>A020</b>		1
	Česko	1
<b>A031</b>		1
	India	1
<b>A045</b>		2
	Nemecko	1
	Španielsko	1
<b>A064</b>		1
	Maroko	1
<b>A071</b>		1
	Gruzínsko	1
<b>A080</b>		1
	Portugalsko	1
<b>A09</b>		1
	Jordánsko	1
<b>A415</b>		1
	Mjanmarsko	1
<b>A530</b>		1
	Ukrajina	1
<b>A540</b>		1
	Maďarsko	1
<b>A560</b>		1
	Belgicko	1
<b>A841</b>		1
	Rakúsko	1
<b>B15</b>		1
	Chorvátsko	1
<b>B182</b>		3
	Bulharsko	1
	Ukrajina	2



<b>Diagnóza</b>	<b>Krajina</b>	<b>Počet</b>
<b>B509</b>		2
	Tanzánia	2
<b>B64</b>		1
	Nigéria	1
<b>Z203</b>		1
	Thajsko	1
<b>Z225</b>		3
	Ukrajina	2
	Vietnam	1