

Regionálny úrad verejného zdravotníctva so sídlom v Banskej Bystrici

# **Analýza epidemiologickej situácie v Slovenskej republike vrátane ochorenia COVID-19 za jún 2023**

**doc. MUDr. Mária Avdičová, PhD.**  
**epidemiológ – národný garant EPIS**  
**maria.avdicova@vzbb.sk**  
**PhDr. Adriána Plšková, PhD.**  
**oddelenie epidemiológie a bioštatistiky**

**Vypracovali pracovníci odboru epidemiológie RÚVZ so sídlom v Banskej Bystrici z podkladov všetkých RÚVZ v SR ku dňu 30.06.2023 a údajov spracovaných v systéme EPIS.**

**Počty prípadov treba brať s rezervou nakoľko EPIS je dynamický systém a prípady sa priebežne dopĺňajú resp. aktualizujú.**

**Epidemiologická analýza prenosných ochorení bola spracovaná z výstupov zo dňa 11.07.2023. Priložené tabuľky boli exportované 11.07.2023.**

## PREHEAD HLÁSENÝCH PRENOSNÝCH OCHORENÍ, JÚN 2023, SR

Kód MKCH	Názov	Abs. počet
A02	Salmonelové infekcie	369
A03	Šigelóza	7
A04.0	Infekcia enteropatogénnymi <i>Escherichia coli</i>	37
A04.3	Infekcia enterohemoragickými <i>Escherichia coli</i>	2
A04.4	Iné črevné infekcie <i>Escherichia coli</i>	1
A04.5	Kampylobakteriálna enteritída	712
A04.6	Enteritída zapríčinená <i>Yersinia enterocolitica</i>	30
A04.7	Enterokolitída zapríčinená <i>Clostridium difficile</i>	359
A04.8	Iné špecifikované bakteriálne infekcie	5
A07.1	Giardióza (lambliaza)	9
A08.0	Rotavírusová enteritída	1108
A08.1	Akútna gastroenteropatia zapríčinená vírusom <i>Norwalk</i>	303
A08.2	Adenovírusová enteritída	196
A08.3	Iné vírusové enteritídy	33
A09	Hnačka a gastroenteritída pravdepodobne infekčného pôvodu	112
A15 - A19	Tuberkulóza	14
A21	Tularémia	1
A23	Brucelóza	1
A32	Listerióza	2
A37.0	Pertussis	12
A38	Šarlach – <i>scarlatina</i>	254
A39.0	Meningokoková meningitída	1
A40 - A41	Septikémie	287
A46	Ruža - erysipelas	35
A481	Legionárska choroba	10
A50 - A53	Syfilis	77
A54	Gonokokové infekcie	32
A56	Chlamýdiové infekcie	98
A59	Trichomonóza	12
A69.2	Lymeská choroba	163
A77.1	Škvritá horúčka zapríčinená <i>Rickettsia conorii</i>	2
A78	Q - horúčka	1
A79.8	Iné špecifikované riketsiózy	2
A84.1	Stredoeurópska kliešťová encefalitída	68
A90	Horúčka dengue (klasická dengue)	2
B00.3	Herpetická meningitída	2
B004	Herpetická encefalitída	6
B01	Varicela	3336
B02	Pásový opar (Herpes zoster, Zoster)	120
B15	Akútna hepatitída A	64

Kód MKCH	Názov	Abs. počet
B17.1	Akútna hepatitída C	6
B17.2	Akútna hepatitída E	8
B18.1	Chronická vírusová hepatitída B bez agensu delta	9
B18.2	Chronická vírusová hepatitída C	2
B26.9	Parotitída	1
B27	Infekčná mononukleóza	18
B37.7	Kandidová sepsa	5
B50.8	Iná ťažká a komplikovaná malária	1
B50.9	Malária zapríčinená Plasmodium falciparum	1
B58	Toxoplazmóza	8
B77	Askarióza	10
B79	Trichurióza	3
B86	Scabies	72
G00.0	Meningitída zapríčinená Haemophilus influenzae	1
G00.1	Pneumokoková meningitída	2
G00.2	Streptokoková meningitída	1
G00.3	Stafylokoková meningitída	5
G00.8	Iná baktériová meningitída	2
G00.9	Baktériová meningitída, bližšie neurčená	1
G63.0	Polyneuropatia pri infekčných a parazitárnych chorobách zatriedených inde	4
J10	Chrípka zapríčinená iným identifikovaným vírusom chrípky	13
M01.2	Artritída pri Lymeskej borelióze	21
U071	COVID-19	201
Z20.3	Kontakt alebo ohrozenie besnotou	56
Z20.5	Kontakt alebo ohrozenie vírusovou hepatitídou	10
Z21	Bezpríznakový stav infekcie HIV	1
Z22.3	Nosič inej bližšie určenej bakteriálnej infekcie	19
Z22.5	Nosič vírusovej hepatitídy B	25
Z22.8	Nosič inej infekčnej choroby	50

## I. Črevné infekcie

Výskyt alimentárnych nákaz na Slovensku rozdelených podľa krajov a jednotlivých diagnóz je uvedený v prílohe 1.

Kód diagnózy podľa Medzinárodnej klasifikácie chorôb (MKCH-10) je uvedený v zátvorkách. Najvyššiu chorobnosť spomedzi všetkých črevných ochorení na Slovensku sme v mesiaci jún zaznamenali u infekcií zapríčinenými *Clostridium difficile* (A04.7) - 359 prípadov (chor. 6,61/100 000 obyv.), ďalej u kampylobakteriôz (A04.5) – 712 prípadov (chor. 13,10/100 000), 369 prípadov salmonelózy (A02, A02.0, A02.1, A02.2, A02.9) s chorobnosťou 6,79/100 000, 30 prípadov enteritídy zapríčinennej *Yersinia enterocolitica* (A04.6) s chor. 0,55/100 000, 37 prípadov hnačkových ochorení spôsobených invazívnymi *E. coli* (A04.0) s chor. 0,68/100 000, 7 prípadov šigelózy (A03, A03.1, A03.3, A03.9) s chor. 0,13/100 000, 303 prípadov ochorení spôsobených vírusom Norwalk (A08.1) s chor. 5,58/100 000, 1108 prípadov rotavírusových ochorení (A08.0) s chor. 20,39/100 000, 196 prípadov adenovírusových hnačkových ochorení (A08.2) s chor. 3,61/100 000, 33 prípadov črevných nákaz spôsobených astrovírusmi (A08.3) s chor. 0,61/100 000 a 32 prípadov bližšie neurčenej vírusovej črevnej infekcie (A08.4, chor. 0,59/100 000). Okrem toho bolo hlásených 9 prípadov črevných nákaz spôsobených *Giardia intestinalis* (A07.1) s chor. 0,17/100 000. Bližšie neurčených gastroenteritíd (A09) bolo 112 prípadov s chor. 2,06/100 000.

TABUĽKA 1 PREHEAD SEROTYPOV SALMONELÓZ, JÚN 2023, SR

Typ	OCHORENIE		VYLUČOVANIE		SPOLU	
	Freq.	Perc.	Freq.	Perc.	Freq.	Perc.
Neuvedené	17	4,7 %	0		17	4,61 %
S.Bližšie neurčená	30	8,29 %	0		30	8,13 %
S.Derby	1	0,28 %	0		1	0,27 %
S.Enterica	2	0,55 %	0		2	0,54 %
S.Enteritidis	276	76,24 %	6	85,71 %	282	76,42 %
S.Infantis	7	1,93 %	0		7	1,9 %
S.Schleissheim	1	0,28 %	0		1	0,27 %
S.Senftenberg	0		1	14,29 %	1	0,27 %
S.Skupiny B	3	0,83 %	0		3	0,81 %
S.Skupiny C	2	0,55 %	0		2	0,54 %
S.Stanley	1	0,28 %	0		1	0,27 %
S.Typhimurium	18	4,97 %	0		18	4,88 %
S.Virchow	1	0,28 %	0		1	0,27 %
ZES- kult.nevyšetrený	3	0,83 %	0		3	0,81 %

### Epidémie alimentárnych ochorení

- *25 epidémií rotavírusovej enteritídy*  
19 rodinných epidémií v rozmedzí od 3 do 4 prípadov v okresoch Liptovský Mikuláš, Snina, Nitra, Zlaté Moravce, Košice Šaľa, Ružomberok, Kežmarok, Martin,  
dve epidémie v sociálnych zariadeniach s počtom 15 a 68 prípadov v okresoch Galanta a Martin,  
jedna epidémia v školskom zariadení s počtom 7 prípadov v okrese Nitra,  
jedna epidémia v predškolskom zariadení s počtom 25 prípadov v okrese Veľký Krtíš,  
jedna epidémia v stravovacom zariadení s počtom 8 prípadov v okrese Nitra,  
jedna epidémia v zdravotníckom zariadení s počtom 18 prípadov v okrese Bánovce nad Bebravou,
- *tri epidémie zapríčinené Norwalk vírusom*  
dve rodinné epidémie s počtom 2 a 4 prípadov v okresoch Šaľa a Zlaté Moravce,  
jedna epidémia v školskom zariadení s počtom 73 prípadov v okrese Komárno,
- *jedna epidémia zapríčinená adenovírusom*  
rodinná epidémia s počtom 2 prípadov v okrese Ružomberok,
- *9 epidémií salmonelovej enteritídy*  
osem rodinných epidémií zapríčinené *S. Enteritidis* v rozmedzí od 2 do 9 prípadov v okresoch Bratislava, Banská Štiavnica, Poprad, Námestovo, Šaľa, Piešťany, Zlaté Moravce a Nitra,  
epidémia v zdravotníckom zariadení s počtom 10 prípadov v okrese Bratislava,
- *jedna epidémia zapríčinená Clostridium difficile*  
epidémia v zdravotníckom zariadení s počtom 4 prípadov v okrese Spišská nová Ves,
- *sedem epidémií zapríčinené kampylobakteriázami*  
šesť rodinných epidémií v rozmedzí od 2 do 4 prípadov v okresoch Topoľčany, Bratislava, Nitra, Dolný Kubín a Liptovský Mikuláš,  
jedna epidémia s počtom 36 prípadov v okrese Námestovo.

## II. Vírusové hepatitídy

TABUĽKA 2 PREHĽAD VÝSKYTU JEDNOTLIVÝCH TYPOV HEPATITÍD, JÚN 2023, SR

Typ	Frekvencia	Percentuálne	Incidenca
B15	64	48,12 %	1,18
B171	6	4,51 %	0,11
B172	8	6,02 %	0,15
B181	9	6,77 %	0,17
B182	46	34,59 %	0,85

V mesiaci jún bolo hlásených 133 prípadov vírusových hepatitíd a 25 prípadov nosičstva HBsAg.

64 prípadov **akútnej VHA** (B15) bolo hlásených v Košickom (61x), Nitrianskom (2x) a Trnavskom (1x) kraji. Ochorenia sa vyskytli u osôb ženského pohlavia (37x) a osôb mužského pohlavia (27x), a to vo vekových kategóriách od 1 do 4 rokov (21x), od 5 do 9 rokov (28x), od 10 do 14 rokov (5x), od 15 do 19 rokov (1x), od 20 do 24 rokov (1x), od 25 do 34 rokov (3x), od 35 do 44 rokov (2x) a od 45 do 54 rokov (2x) a od 55 do 64 rokov (1x). Očkovací status: neudaný (1x), očkovaný (13x) a neočkovaný (50x). Okres Košice - okolie hlási epidemický výskyt na VHA v meste Moldava nad Bodvou.

6 prípadov **akútnej** ochorenia **VHC** (B17.1) u osôb mužského (1x) a ženského (1x) pohlavia vo vekových kategóriách od 20 do 24 rokov (1x), od 25 do 34 rokov (2x), od 35 do 44 rokov (2x) a od 55 do 64 rokov (1x) z Banskobystrického (3x), Prešovského (2x) a Nitrianskeho (1x) kraja. Epidemiologická anamnéza: tetovanie (2x) a neznámy (4x).

8 prípadov **akútnej VHE** (B17.2) u osôb mužského (5x) a ženského (3x) pohlavia z Košického (3x) Žilinského (1x), Bratislavského (1x), Trenčianskeho (1x), Prešovského (1x) a Nitrianskeho (1x) kraja vo vekových kategóriách od 35 do 44 rokov (1x), od 45 do 54 rokov (3x), od 55 do 64 rokov (3x) a nad 65 rokov (1x). Epidemiologická anamnéza: neznámy (4x) a ingescia (4x).

Z chronických hepatitíd sme zaznamenali výskyt **chronickej VHB** (B18.1) v 9 prípadoch u osôb mužského (6x) a ženského (3x) pohlavia z Trnavského (1x), Banskobystrického (3x), Bratislavského (1x) a Nitrianskeho (4x) kraja vo vekových kategóriách od 25 do 34 rokov (1x), od 45 do 54 rokov (4x), od 55 do 64 rokov (2x) a nad 65 rokov (2x). Očkovací status: neočkovaný (7x) a neudaný (2x). Epidemiologická anamnéza: nozokomiálne nákazy (1x), neznámy (8x).

**Chronická VHC** (B18.2) bola nahlásená v 46 prípadoch u osôb mužského (37x) a ženského pohlavia (9x) zo všetkých krajov takmer vo všetkých vekových kategóriách, okrem vekových kategórií 0-ročných, od 1 do 4 rokov, od 5 do 9 rokov, od 10 do 14 rokov a od 15 do 19 rokov. Epidemiologická anamnéza: i. v. drogy (22x), heterosexuálny (1x), úzky kontakt (1x), tetovanie (6x), neznámy (15x) a nozokomiálny charakter (1x).

### III. Vzdušné nákazy

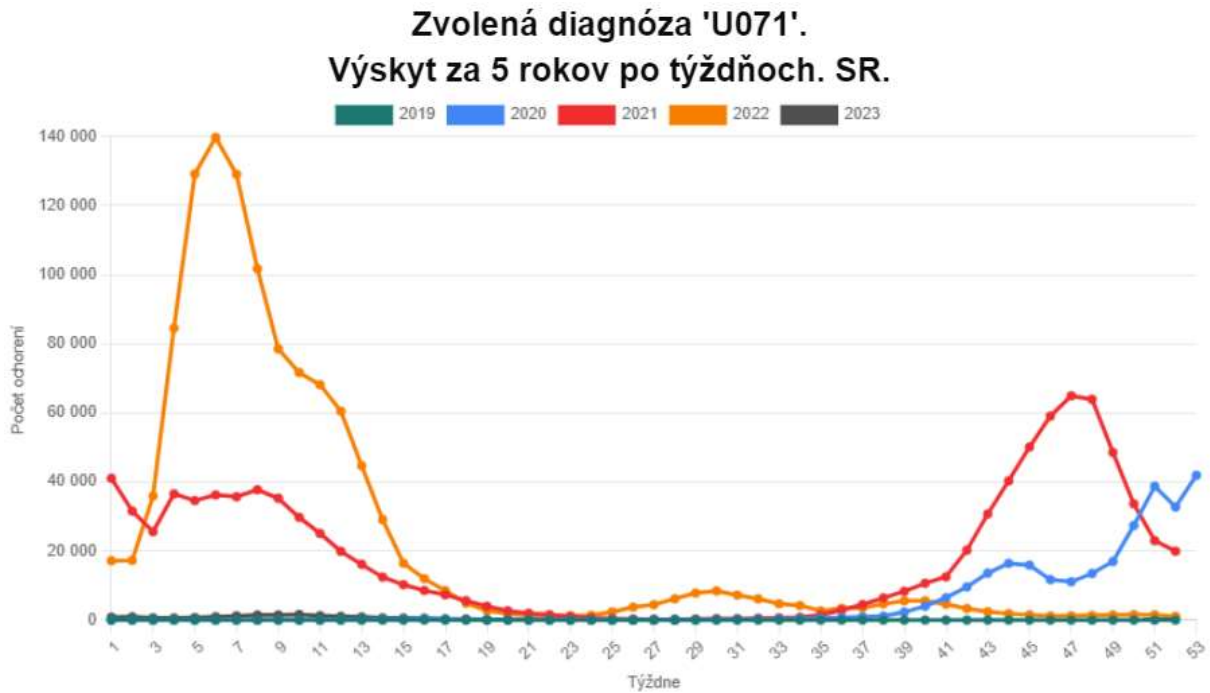
Rozdelenie vybraných vzdušných nákaz podľa krajov je uvedený v prílohe 1, podľa vekových skupín v prílohe 2.

Zo skupiny nákaz šíriacich sa vzdušnou cestou bolo v mesiaci jún zaznamenaných:

- 3336 prípadov **varicely** (B01.8, B01.9, chor. 61,38/100 000),
- 120 prípadov ochorenia **herpes zoster** (B02., B02.0, B02.1, B02.3, B02.8, B02.9) s chor. 2,2/100 000,
- 14 prípadov **tuberkulózy** (A15.0, A15.1, A15.2, A15.3, A15.4, A16.3, A19.1) s chor. 0,25/100 000,
- 14 prípadov **legionárskej choroby** (A48.1) s chor. 0,26/100 000,
- 13 prípadov **chrípky vyvolanej identifikovaným vírusom** (J10, chor. 0,24/100 000),
- 201 prípadov ochorenia **COVID-19** (chor. 3,7/100 000), ktoré sú popísané osobitne v kapitole **III.1**.

### III.1 COVID-19

V mesiaci jún bolo zaznamenaných v SR celkom **201 prípadov, incidencia 3,7/100 000 obyvateľov**. Oproti predchádzajúcemu mesiacu je pokles chorobnosti o 73,12%. Charakter výskytu bol sporadický a epidemický. Priebeh výskytu COVID-19 v rokoch 2020 až 2023 je zobrazený na grafe 1.

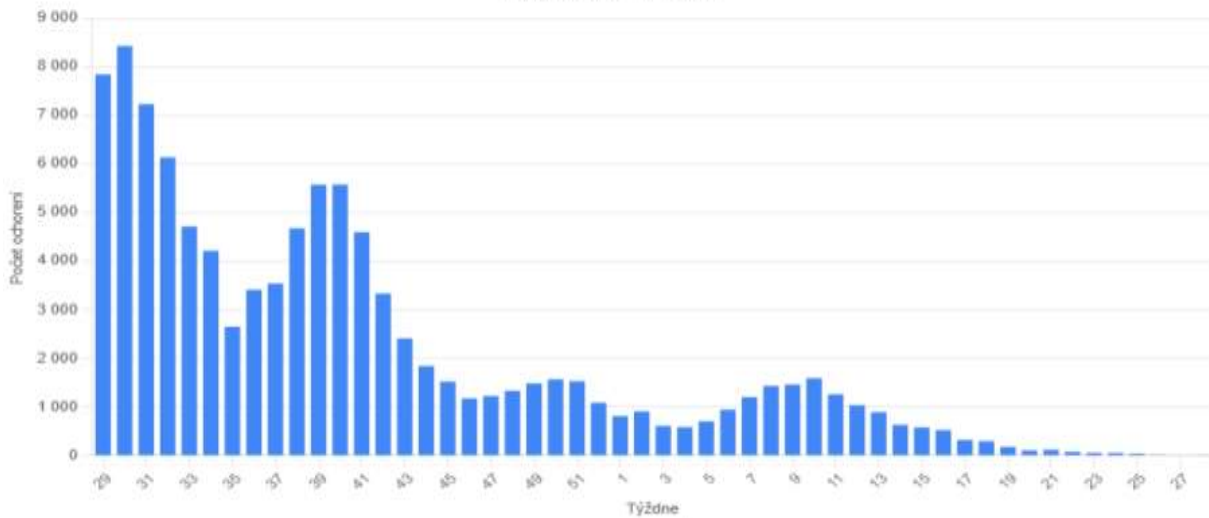


Zdroj údajov: EPIS, © ÚVZ SR

**Graf 1 Priebeh výskytu COVID-19 za 5 rokov po týždňoch, 2020 - 2023, SR**

Výskyt Covid-19 za ostatných 52 kal. týždňov, SR, v mesiaci jún boli analyzované prípady z 22. až 26. kalendárny týždeň 2023 (Graf 2).

**Zvolená diagnóza 'U071'.  
Výskyt za 52 týždňov.  
Rok 2023. SR.**

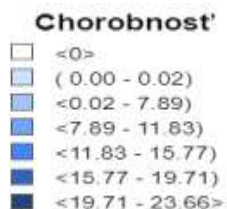


Zdroj údajov: EPIS, © ÚVZ SR

**Graf 2 Výskyt COVID-19 za ostatných 52 týždňov, 2022/2023, SR**

Výskyt Covid-19 v SR podľa okresov v mesiaci jún je zobrazený na mape 3.

**Výskyt zvolenej diagnózy v SR podľa okresov miesta  
nákazy  
od 1. 6. 2023 do 30. 6. 2023  
Diagnóza U071**



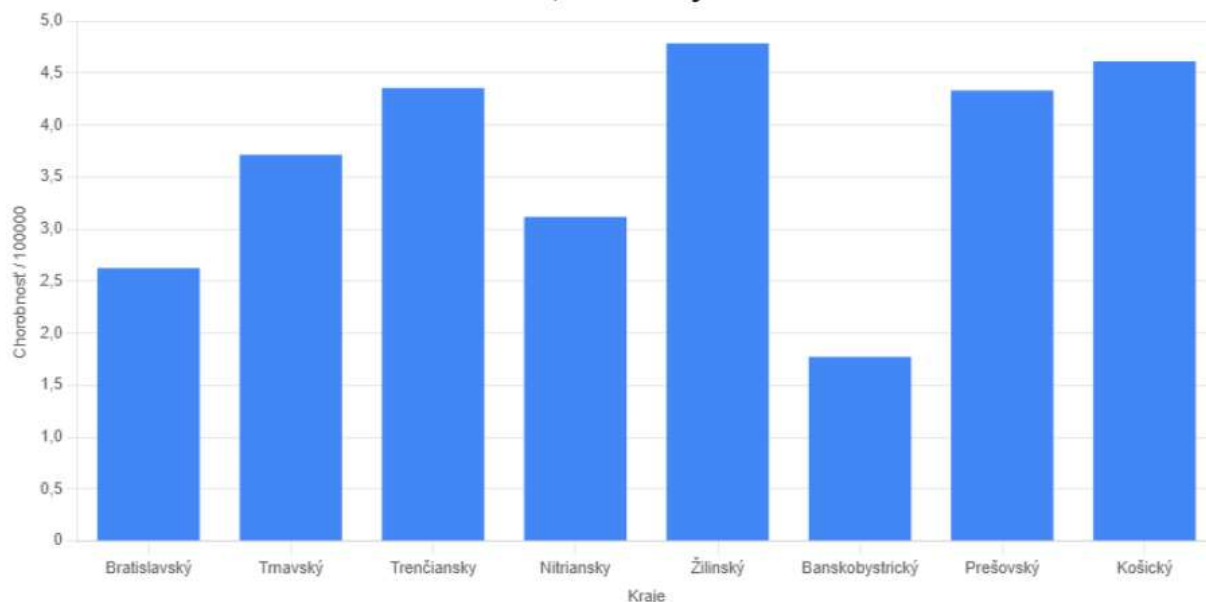
Zdroj údajov: EPIS, © ÚVZ SR

**Mapa 3 Výskyt Covid-19 v SR podľa okresov, jún 2023, SR**



Najvyššia chorobnosť bola v Žilinskom (chor. 4,79/100 000) kraji. Najnižšia chorobnosť bola hlásená z Banskobystrického (chor. 1,77/100 000) kraja (Graf 4, Tabuľka 4).

**Zvolená diagnóza 'U071'.  
Indicencia podľa krajov.  
Rok 2023, mesiac jún. SR.**



Zdroj údajov: EPIS, © ÚVZ SR

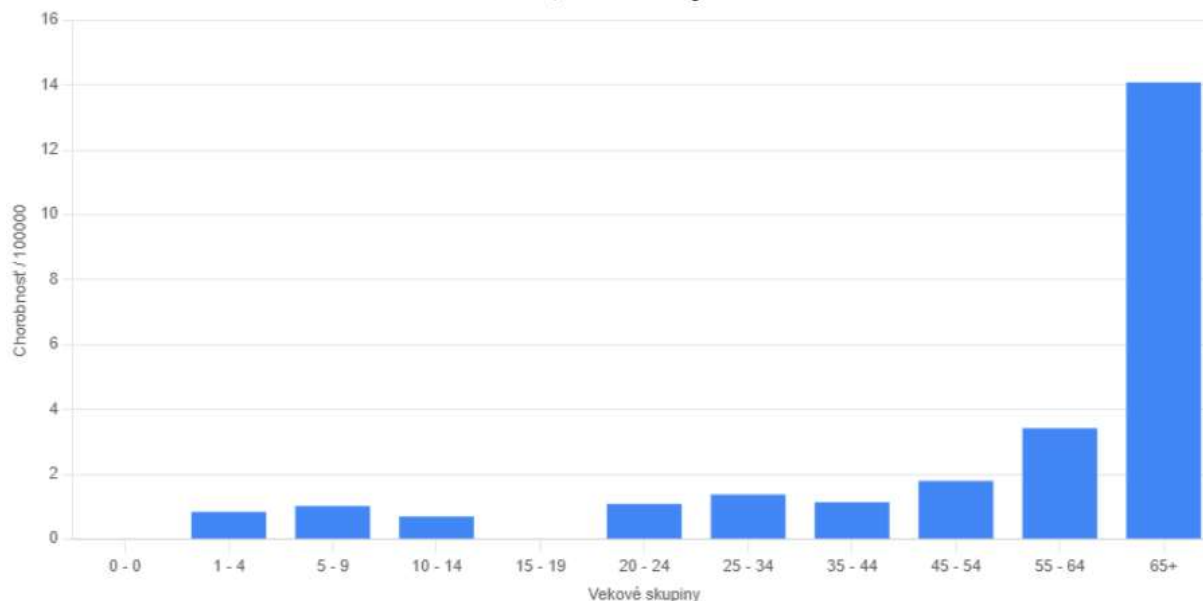
**GRAF 4 INCIDENCIA COVID-19 PODĽA KRAJOV, JÚN 2023, SR**

**TABUĽKA 3 VÝSKYT COVID 19 PODĽA KRAJOV, JÚN 2023, SR**

Diagnóza / Kraj		BL	TA	TC	NI	ZI	BC	PV	KI	SR
U071	a	19,	21,	25,	21,	33,	11,	35,	36,	201,
	r	2,63	3,71	4,36	3,12	4,79	1,77	4,33	4,61	3,70

Najvyššia chorobnosť bola zaznamenaná vo vekových kategóriách nad 65 rokov (chor. 14/100 000). Ochorenie sa nezaznamenali vo vekových kategóriách 0-ročných a od 15 do 19 rokov. U 65 ročných a starších pri 1166 prípadoch chorobnosť tvorila 66% všetkých pozitívnych na ochorenie COVID-19 (Graf 5).

**Zvolená diagnóza 'U071'.  
Vekovošpecifická chorobnosť.  
Rok 2023, mesiac jún. SR.**



Zdroj údajov: EPIS, © ÚVZ SR

**Graf 5 Vekovošpecifická chorobnosť Covid-19, jún 2023, SR**

**TABUĽKA 4 VEKOVŠPECIFICKÁ CHOROBNOSŤ, JÚN 2023, SR**

Dg,	0	01-04	05-09	10-14	15-19	20-24	25-34	35-44	45-54	55-64	65+	Spolu	
U071	a	0	2	3	2	0	3	10	10	14	24	133	201
	r	0	0,84	1,02	0,70	0,00	1,09	1,38	1,14	1,80	3,42	14	3,70

### Epidémie

Zaznamenané boli 2 epidémie. Epidemický výskyt sme zaznamenali v 1 sociálnom zariadení, z ktorých boli hlásené **4 prípady** ochorenia COVID-19. Zo zdravotníckych zariadení sme zaznamenali 1 epidémiu s počtom prípadov 11.

### Reinfekcie

Zaznamenaných bolo **34** reinfekcií na COVID-19 t. j. 16,91 % u osôb, ktoré už predtým toto ochorenie prekonali.

### Nozokomiálne nákazy

V mesiaci jún bolo zaznamenaných **45** nákaz nozokomiálneho charakteru.

### Importované nákazy

V mesiaci jún neboli evidované importované nákazy.

### Úmrtia

V IS evidujeme 3 prípadov úmrtí s COVID-19 na inú diagnózu. Počet úmrtí nie je odkontrolovaný ÚDZS.

#### IV. Nákazy preventabilné očkovaním

Z nákaz preventabilných očkovaním bolo hlásených 12 prípadov ochorenia **pertussis** (A37.0), s chor. 0,22 z Banskobystrického, Trnavského a Nitrianskeho po jednom prípade, Košického (4x), Prešovského (2x) a Žilinského (3x) kraja vo vekových kategóriách 1-4 ročných 1x, 5-9 ročných (2x), 10 – 14=1x, 15 – 19=1x, 20 do 24 rokov (1x), od 25 do 34 rokov (1x), od 35 do 44 rokov (1x), 45-54 = 3x a nad 55 rokov (3x), očkovací status: očkovaný (5x), nezistený (4x) a neočkovaný (3x).

Bol hlásený 1 možný prípad **parotitídy bez komplikácií** (B26.9, chor. 0,02/100 000) z Prešovského kraja vo vekovej kategórii od 5 do 9 rokov. Očkovací status: očkovaný. Epidemiologická anamnéza: úzky kontakt.

#### V. Zoonózy a parazitárne ochorenia

V mesiaci jún bolo zaznamenaných 188 prípadov ochorenia na **lymeskú boreliózu (LB)**, s chor. 3,46/100 000, 163 prípadov *erythema migrans* (A69.2), 21 prípadov artritídy pri LB (kĺbna forma, M01.2) a 4 ochorenia polyneuropatickej LB (neurologická forma, G63.0). Prípady boli hlásené zo všetkých krajov najviac z Trenčianskeho, Trnavského, a Banskobystrického kraja.

Hlásených bolo 68 prípadov **stredoeurópskej kliešťovej encefalitídy** (A84.1) s chor. 0,24/100 000 z Banskobystrického (43x), Trenčianskeho (7x), Nitrianskeho (6x), Žilinského (5x), Prešovského (5x) a Košického (2x) kraja. Bol hlásený 1 prípad bližšie neurčenej vírusovej encefalitídy prenášanej kliešťami (A84.9, chor. 0,02) zo Žilinského kraja. Boli hlásené dve epidémie s počtom 2 a 20 prípadov v okrese Brezno.

Hlásený bol 1 prípad **brucelózy** (A23.9, chor. 0,02) z Banskobystrického kraja.

Bol zaznamenaný 1 prípad **tularémie** (A21.8, chor. 0,02) z Košického kraja u osoby ženského pohlavia s nízkym hygienickým štandardom. Mechanizmus prenosu bol neznámy.

Hlásené boli 18 prípadov **hemoragickej horúčky s renálnym syndrómom** (A98.5, chor. 0,33) z Trenčianskeho (2x), Nitrianskeho (2x), Prešovského (7x) a Košického (7x) kraja.

Bol hlásený 1 prípad **hantavírusový pulmonálny syndróm** (B33.4, chor. 0,02) z Nitrianskeho kraja.

Okrem toho boli hlásené 8 prípadov **toxoplazmózy** (B58.9) s chor. 0,15 z Nitrianskeho (3x), Prešovského (2x) a Košického (3x) kraja.

Boli hlásené 2 prípady **škvrnitej horúčky zapríčinennej Rickettsia conorii** (A77.1, chor. 0,04) z Bratislavského a Banskobystrického kraja.

Bol hlásený 1 prípady **Q-horúčky** (A78, chor. 0,02) z Bratislavského kraja.

Boli hlásené 2 prípady **inej riketsiózy** (A79.8, chor. 0,04) z Bratislavského a Prešovského kraja.

Bolo hlásených **10 prípadov askaridózy** (B77.0, B77.9, chor. 0,18/100 000). Boli hlásené 3 prípady **trichuriózy** z Prešovského (1x) a Košického (2x) kraja (B79, chor. 0,06/100 000). 56 osôb bolo **vystavených riziku besnoty** (Z20.3, chor. 1,03).

Boli hlásené 2 prípady **horúčky dengue** (A90, chor. 0,04/100 000) u osôb mužského pohlavia vo vekových kategóriách od 25 do 34 rokov a od 35 do 44 rokov z Trenčianskeho a Žilinského kraja. Klinický obraz zahŕňali horúčky, dusivý kašeľ a bolesť svalov. Obidva prípady boli poštípané hmyzom. Laboratórne potvrdené *vírus horúčky dengue*. V obidvoch prípadoch išlo o importované nákazy z 1x Kolumbie a 1x z Indonézie.

Boli hlásené 2 prípady **malárie zapríčinenej *Plasmodium falciparum*** (B50.9, B50.8, chor. 0,04/100 000) u mužov z Prešovského a Košického kraja. Hospitalizované prípady boli vo vekových kategóriách od 35 do 44 rokov a od 45 do 54 rokov. Klinický príznaky zahŕňali horúčky po 12-24 hodinách, slabosť, malátnosť, svetloplachosť. Obidva prípady boli poštípané komárom. Laboratórne potvrdené *Plasmodium falciparum*. V obidvoch prípadoch išlo o importované nákazy z Nigérie.

## VI. Neuroinfekcie

Bol hlásený 1 prípad **meningokokovej meningitídy** (A39, chor. 0,02/100 000) z Košického kraja. Očkovací status: neočkovaný.

Bol hlásený 1 prípad **meningitídy zapríčinennej *Haemophilus influenzae*** (G00.0, chor. 0,02/100 000) z Nitrianskeho kraja. Zaznamenali sme 2 prípady **pneumokokovej meningitídy** (G00.1, chor. 0,04) z Bratislavského a Banskobystrického kraja, očkovací status: neočkovaní v obidvoch prípadoch. Bol hlásený 1 prípad **streptokokovej meningitídy** (G00.2, chor. 0,02/100 000) z Nitrianskeho kraja a 3 prípady **stafylokokovej meningitídy** (G00.3, chor. 0,09/100 000) z Košického (3x), Bratislavského (1x) a Nitrianskeho (1x) kraja a **2 prípady inej bakteriovej meningitídy** (G00.8, chor. 0,04/100 000) z Bratislavského a Žilinského kraja. Zaznamenaný bol aj 1 prípad **neurčenej bakteriovej meningitídy** (G00.9, chor. 0,02/100 000) z Nitrianskeho kraja.

Bol hlásený 1 prípad **listérieovej meningitídy a meningoencefalitídy** (A32.1, chor. 0,02/100 000) z Prešovského kraja.

Boli hlásené 2 prípady **herpetickej meningitídy** (B00.3, chor. 0,04/100 000) z Banskobystrického a Žilinského kraja. Zaznamenaných bolo 6 prípadov **herpetickej encefalitídy** (B00.4, chor. 0,11/100 000) z Prešovského (3x), Žilinského (2x) a Nitrianskeho (1x) kraja.

## VII. Nákazy kože a slizníc

Bolo hlásených **72 prípadov svrabu** (B86, chor. 1,32/100 000). Najvyššia chorobnosť u detí bola zaznamenaná vo vekovej skupine 5 až 9-roč. a 10 až 14-roč., u dospelých vo vekovej skupine 20- až 24-roč. a 35- až 44 roč. Najvyššia chorobnosť bola zaznamenaná v Nitrianskom kraji (chor. 5,94). Ďalej bolo zaznamenaných **18 prípadov mononukleózy** (B27, chor. 0,33/100 000), z toho bolo 8 prípadov gamaherpesvírusových (B27.0), 2 prípady cytomegalovírusovej mononukleózy (B27.1) a 8 prípadov iných mononukleóz (B27.8, B27.9). Bolo hlásených 254 prípadov **šarlachu** (A38, chor. 4,67) zo všetkých krajov.

## VIII. Pohlavne prenosné nákazy

V mesiaci jún bolo hlásených **98 prípadov chlamýdiových infekcií** (A56.0, A56.2, chor. 1,8/100 000), **32 prípadov gonokokových nákaz** (A54.0, A54.8, A54.9, chor. 0,59/100 000), **109 prípadov syfilisu** (A51.0, A51.2, A51.3, A51.5, A51., A52.2, A52.3, A52.8, A53.0, A53.9, chor. 2,006/100 000) a 14 prípadov **trichomonázy** (A59.0, A59.9, chor. 0,26/100 000).

## IX. Ostatné infekcie

V priebehu júna bolo hlásených **297 prípadov septických ochorení** (A40, A41, B37.7 P36, O85) s chor. 5,46/100 000 rôznej etiológie (Tabuľka 6).

Bol hlásený 1 prípad listérieovej sepsy (A32.7, chor. 0,02) u osoby mužského pohlavia z Trenčianskeho kraja. Prípad bol vo vekovej kategórii od 55 do 64 rokov. Hospitalizovaný s febrilitami a poruchami reči. Laboratórne potvrdená *Listeria monocytogenes*.

Z celkového počtu vykázaných sepsí malo **160 nozokomiálny charakter** (t. j. 53,87%).

TABUĽKA 5 PREHEAD ETIOLOGICKÝCH AGENS SEPS, JÚN 2023, SR

Typ	Frekvencia	Percentuálne
<i>Acinetobacter baumannii</i>	5,	1,68 %
<i>Acinetobacter junii</i>	1,	0,34 %
<i>Acinetobacter species</i>	1,	0,34 %
<i>Candida albicans</i>	2,	0,67 %
<i>Candida iná</i>	3,	1,01 %
<i>E.coli</i> nešpecifikované	56,	18,79 %
<i>Enterobacter cloacae</i>	4,	1,34 %
<i>Enterobacter iný</i>	1,	0,34 %
<i>Escherichia coli</i>	1,	0,34 %
<i>Haemophilus influenzae</i>	3,	1,01 %
<i>Klebsiella iná</i>	2,	0,67 %
<i>Klebsiella oxitoca</i>	2,	0,67 %
<i>Klebsiella pneumoniae</i>	20,	6,71 %
mikroorganizmy anaeróbne	1,	0,34 %
mikroorganizmy gramnegatívne iné	3,	1,01 %
mikroorganizmy grampozitívne	8,	2,68 %
mikroorganizmy iné nešpecifikované	1,	0,34 %
mikroorganizmy iné špecifikované	2,	0,67 %

Neuvedené	12,	4,03 %
<b>Propionibacterium acnes</b>	1,	0,34 %
<b>Proteus mirabilis</b>	6,	2,01 %
<b>Pseudomonas aeruginosa</b>	10,	3,36 %
<b>Pseudomonas nešpecifikované</b>	1,	0,34 %
<b>Serratia marcescens</b>	1,	0,34 %
<b>Stafylococcus iný nešpecifikovaný</b>	3,	1,01 %
<b>Stafylococcus iný špecifikovaný</b>	16,	5,37 %
<b>Staphylococcus aureus</b>	44,	14,77 %
<b>Staphylococcus epidermidis</b>	20,	6,71 %
<b>Staphylococcus haemolyticus</b>	11,	3,69 %
<b>Staphylococcus hominis</b>	22,	7,38 %
<b>Staphylococcus iný špecifikovaný</b>	2,	0,67 %
<b>Streptococcus iný špecifikovaný</b>	2,	0,67 %
<b>Streptococcus pneumoniae</b>	7,	2,35 %
<b>Streptococcus skup.A pyogenes</b>	4,	1,34 %
<b>Streptococcus skup.B agalactiae</b>	2,	0,67 %
<b>Streptococcus skup.C</b>	3,	1,01 %
<b>Streptococcus skup.D (enterokoky)</b>	15,	5,03 %

## X. Importované nákazy

Prehľad importovaných nákaz je uvedený v prílohe 3.

## XI. Úmrtia

V priebehu mesiaca jún 2023 bolo hlásených celkom 16 prípadov úmrtí, z toho 3 prípady úmrtia na následky ochorenia COVID-19, 5 prípadov úmrtí na sepsu, 1 prípad úmrtia na meningokokovú meningitídu, 1 úmrtie na listériovú sepsu, 1 úmrtie na *Legionellu pneumophila*, 1 úmrtie na inú baktériovú meningitídu, 1 úmrtie na herpetickú encefalitídu, 1 úmrtie na SARI, 1 úmrtie na pneumóniu spôsobenú *Staphylococcus aureus* a 1 úmrtie na dg. T85.7, spôsobené *Klebsiellou pneumoniae*, ktoré malo nozokomiálny charakter. (Počet úmrtí nie je konečný, nakoľko údaje neboli integrované s údajmi ÚDZS SR).

### **Poznámka:**

Na údajoch vložených do informačného systému EPIS sa stále pracuje, preto v priebehu spracovania ako aj nasledujúcich týždňov môže dôjsť k niektorým zmenám v číselných údajoch. Tieto budú zohľadnené pri analýze epidemiologickej situácie za rok 2023.

## **Prílohy**

**Príloha 1 PREHLAD VÝSKYTU PRENOSNÝCH OCHORENÍ V SR PODĽA KRAJOV A DIAGNÓZ**

**Príloha 2 PREHLAD VÝSKYT PRENOSNÝCH OCHORENÍ VSR PODĽA VEKOVÝCH SKUPÍN A DIAGNÓZ ZA MESIAC JÚN**

**Príloha 3 PREHLAD IMPORTOVANÝCH NÁKAZY PODĽA DIAGNÓZ A KRAJINY IMPORTU V SR**

**Príloha 1 PREHLAD VÝSKYTU PRENOSNÝCH OCHORENÍ V SR PODĽA KRAJOV  
A DIAGNÓZ**

Diagnóza / Kraj		BL	TA	TC	NI	ZI	BC	PV	KI	SR
A02	a	0,	0,	0,	1,	2,	3,	1,	0,	7,
	r	0,00	0,00	0,00	0,15	0,29	0,48	0,12	0,00	0,13
A020	a	50,	52,	28,	38,	46,	28,	59,	57,	358,
	r	6,91	9,20	4,88	5,64	6,67	4,51	7,31	7,30	6,59
A021	a	1,	0,	0,	0,	0,	0,	0,	0,	1,
	r	0,14	0,00	0,00	0,00	0,00	0,00	0,00	0,00	0,02
A022	a	0,	0,	0,	1,	0,	1,	0,	0,	2,
	r	0,00	0,00	0,00	0,15	0,00	0,16	0,00	0,00	0,04
A029	a	1,	0,	0,	0,	0,	0,	0,	0,	1,
	r	0,14	0,00	0,00	0,00	0,00	0,00	0,00	0,00	0,02
A03	a	0,	0,	0,	0,	0,	0,	0,	1,	1,
	r	0,00	0,00	0,00	0,00	0,00	0,00	0,00	0,13	0,02
A031	a	0,	0,	0,	0,	0,	0,	0,	2,	2,
	r	0,00	0,00	0,00	0,00	0,00	0,00	0,00	0,26	0,04
A033	a	0,	0,	0,	0,	0,	0,	1,	2,	3,
	r	0,00	0,00	0,00	0,00	0,00	0,00	0,12	0,26	0,06
A039	a	0,	0,	0,	0,	0,	0,	1,	0,	1,
	r	0,00	0,00	0,00	0,00	0,00	0,00	0,12	0,00	0,02
A040	a	0,	0,	3,	4,	6,	6,	10,	8,	37,
	r	0,00	0,00	0,52	0,59	0,87	0,97	1,24	1,03	0,68
A043	a	0,	0,	0,	0,	2,	0,	0,	0,	2,
	r	0,00	0,00	0,00	0,00	0,29	0,00	0,00	0,00	0,04
A044	a	0,	0,	0,	0,	0,	0,	1,	0,	1,
	r	0,00	0,00	0,00	0,00	0,00	0,00	0,12	0,00	0,02
A045	a	78,	45,	50,	79,	132,	53,	157,	118,	712,
	r	10,78	7,96	8,72	11,73	19,14	8,53	19,44	15,12	13,10
A046	a	1,	0,	3,	2,	2,	5,	11,	6,	30,
	r	0,14	0,00	0,52	0,30	0,29	0,81	1,36	0,77	0,55



<b>A047</b>	a	48,	36,	37,	27,	39,	65,	62,	45,	359,
	r	6,63	6,37	6,45	4,01	5,66	10,47	7,68	5,77	6,61
<b>A048</b>	a	0,	0,	0,	0,	1,	3,	1,	0,	5,
	r	0,00	0,00	0,00	0,00	0,15	0,48	0,12	0,00	0,09
<b>A071</b>	a	0,	0,	4,	3,	0,	0,	2,	0,	9,
	r	0,00	0,00	0,70	0,45	0,00	0,00	0,25	0,00	0,17
<b>A078</b>	a	0,	0,	0,	0,	0,	0,	3,	0,	3,
	r	0,00	0,00	0,00	0,00	0,00	0,00	0,37	0,00	0,06
<b>A080</b>	a	37,	156,	134,	169,	202,	121,	184,	105,	1 108,
	r	5,11	27,60	23,36	25,09	29,30	19,49	22,78	13,46	20,39
<b>A081</b>	a	6,	11,	15,	106,	32,	26,	76,	31,	303,
	r	0,83	1,95	2,61	15,74	4,64	4,19	9,41	3,97	5,58
<b>A082</b>	a	12,	20,	4,	33,	31,	27,	45,	24,	196,
	r	1,66	3,54	0,70	4,90	4,50	4,35	5,57	3,08	3,61
<b>A083</b>	a	5,	1,	1,	8,	0,	0,	17,	1,	33,
	r	0,69	0,18	0,17	1,19	0,00	0,00	2,10	0,13	0,61
<b>A084</b>	a	0,	32,	0,	0,	0,	0,	0,	0,	32,
	r	0,00	5,66	0,00	0,00	0,00	0,00	0,00	0,00	0,59
<b>A09</b>	a	18,	7,	31,	6,	7,	14,	5,	24,	112,
	r	2,49	1,24	5,40	0,89	1,02	2,25	0,62	3,08	2,06
<b>A150</b>	a	0,	0,	0,	0,	0,	2,	2,	1,	5,
	r	0,00	0,00	0,00	0,00	0,00	0,32	0,25	0,13	0,09
<b>A151</b>	a	0,	0,	0,	0,	0,	0,	0,	1,	1,
	r	0,00	0,00	0,00	0,00	0,00	0,00	0,00	0,13	0,02
<b>A152</b>	a	0,	0,	1,	0,	0,	0,	0,	0,	1,
	r	0,00	0,00	0,17	0,00	0,00	0,00	0,00	0,00	0,02
<b>A153</b>	a	0,	0,	1,	0,	0,	0,	0,	2,	3,
	r	0,00	0,00	0,17	0,00	0,00	0,00	0,00	0,26	0,06
<b>A154</b>	a	0,	0,	1,	0,	0,	0,	0,	0,	1,
	r	0,00	0,00	0,17	0,00	0,00	0,00	0,00	0,00	0,02

<b>A163</b>	a	0,	0,	0,	0,	0,	1,	0,	1,	2,
	r	0,00	0,00	0,00	0,00	0,00	0,16	0,00	0,13	0,04
<b>A191</b>	a	0,	0,	0,	1,	0,	0,	0,	0,	1,
	r	0,00	0,00	0,00	0,15	0,00	0,00	0,00	0,00	0,02
<b>A218</b>	a	0,	0,	0,	0,	0,	0,	0,	1,	1,
	r	0,00	0,00	0,00	0,00	0,00	0,00	0,00	0,13	0,02
<b>A239</b>	a	0,	0,	0,	0,	0,	1,	0,	0,	1,
	r	0,00	0,00	0,00	0,00	0,00	0,16	0,00	0,00	0,02
<b>A288</b>	a	0,	0,	0,	1,	0,	0,	0,	0,	1,
	r	0,00	0,00	0,00	0,15	0,00	0,00	0,00	0,00	0,02
<b>A310</b>	a	0,	0,	0,	0,	0,	0,	0,	1,	1,
	r	0,00	0,00	0,00	0,00	0,00	0,00	0,00	0,13	0,02
<b>A321</b>	a	0,	0,	0,	0,	0,	0,	1,	0,	1,
	r	0,00	0,00	0,00	0,00	0,00	0,00	0,12	0,00	0,02
<b>A327</b>	a	0,	0,	1,	0,	0,	0,	0,	0,	1,
	r	0,00	0,00	0,17	0,00	0,00	0,00	0,00	0,00	0,02
<b>A370</b>	a	0,	1,	0,	1,	3,	1,	2,	4,	12,
	r	0,00	0,18	0,00	0,15	0,44	0,16	0,25	0,51	0,22
<b>A371</b>	a	2,	0,	0,	0,	1,	0,	0,	0,	3,
	r	0,28	0,00	0,00	0,00	0,15	0,00	0,00	0,00	0,06
<b>A38</b>	a	2,	20,	26,	7,	167,	12,	14,	6,	254,
	r	0,28	3,54	4,53	1,04	24,22	1,93	1,73	0,77	4,67
<b>A390</b>	a	0,	0,	0,	0,	0,	0,	0,	1,	1,
	r	0,00	0,00	0,00	0,00	0,00	0,00	0,00	0,13	0,02
<b>A400</b>	a	0,	0,	1,	0,	0,	1,	1,	1,	4,
	r	0,00	0,00	0,17	0,00	0,00	0,16	0,12	0,13	0,07
<b>A401</b>	a	0,	1,	0,	1,	0,	0,	0,	0,	2,
	r	0,00	0,18	0,00	0,15	0,00	0,00	0,00	0,00	0,04
<b>A402</b>	a	7,	0,	1,	2,	3,	0,	1,	1,	15,
	r	0,97	0,00	0,17	0,30	0,44	0,00	0,12	0,13	0,28

<b>A403</b>	a	1,	0,	1,	1,	1,	2,	0,	1,	7,
	r	0,14	0,00	0,17	0,15	0,15	0,32	0,00	0,13	0,13
<b>A408</b>	a	0,	0,	1,	0,	1,	1,	1,	1,	5,
	r	0,00	0,00	0,17	0,00	0,15	0,16	0,12	0,13	0,09
<b>A410</b>	a	4,	6,	5,	5,	1,	4,	13,	6,	44,
	r	0,55	1,06	0,87	0,74	0,15	0,64	1,61	0,77	0,81
<b>A411</b>	a	4,	7,	0,	32,	1,	0,	8,	16,	68,
	r	0,55	1,24	0,00	4,75	0,15	0,00	0,99	2,05	1,25
<b>A412</b>	a	0,	0,	0,	0,	0,	0,	3,	0,	3,
	r	0,00	0,00	0,00	0,00	0,00	0,00	0,37	0,00	0,06
<b>A413</b>	a	3,	0,	0,	0,	0,	0,	0,	0,	3,
	r	0,41	0,00	0,00	0,00	0,00	0,00	0,00	0,00	0,06
<b>A414</b>	a	0,	0,	0,	0,	1,	0,	0,	0,	1,
	r	0,00	0,00	0,00	0,00	0,15	0,00	0,00	0,00	0,02
<b>A415</b>	a	12,	8,	7,	22,	8,	15,	26,	14,	112,
	r	1,66	1,42	1,22	3,27	1,16	2,42	3,22	1,79	2,06
<b>A418</b>	a	0,	2,	1,	1,	2,	0,	3,	3,	12,
	r	0,00	0,35	0,17	0,15	0,29	0,00	0,37	0,38	0,22
<b>A419</b>	a	0,	0,	0,	2,	0,	0,	7,	2,	11,
	r	0,00	0,00	0,00	0,30	0,00	0,00	0,87	0,26	0,20
<b>A428</b>	a	0,	0,	0,	1,	0,	0,	0,	0,	1,
	r	0,00	0,00	0,00	0,15	0,00	0,00	0,00	0,00	0,02
<b>A46</b>	a	0,	4,	0,	16,	3,	3,	1,	8,	35,
	r	0,00	0,71	0,00	2,38	0,44	0,48	0,12	1,03	0,64
<b>A481</b>	a	9,	0,	0,	0,	0,	0,	0,	1,	10,
	r	1,24	0,00	0,00	0,00	0,00	0,00	0,00	0,13	0,18
<b>A482</b>	a	4,	0,	0,	0,	0,	0,	0,	0,	4,
	r	0,55	0,00	0,00	0,00	0,00	0,00	0,00	0,00	0,07
<b>A510</b>	a	8,	1,	0,	1,	2,	2,	2,	0,	16,
	r	1,11	0,18	0,00	0,15	0,29	0,32	0,25	0,00	0,29

<b>A512</b>	a	1,	0,	0,	0,	0,	0,	0,	0,	1,
	r	0,14	0,00	0,00	0,00	0,00	0,00	0,00	0,00	0,02
<b>A513</b>	a	5,	2,	0,	0,	0,	1,	0,	0,	8,
	r	0,69	0,35	0,00	0,00	0,00	0,16	0,00	0,00	0,15
<b>A515</b>	a	3,	0,	0,	0,	3,	0,	0,	4,	10,
	r	0,41	0,00	0,00	0,00	0,44	0,00	0,00	0,51	0,18
<b>A519</b>	a	1,	0,	0,	0,	3,	1,	2,	0,	7,
	r	0,14	0,00	0,00	0,00	0,44	0,16	0,25	0,00	0,13
<b>A522</b>	a	0,	0,	0,	0,	0,	0,	1,	0,	1,
	r	0,00	0,00	0,00	0,00	0,00	0,00	0,12	0,00	0,02
<b>A523</b>	a	0,	2,	0,	0,	0,	0,	0,	0,	2,
	r	0,00	0,35	0,00	0,00	0,00	0,00	0,00	0,00	0,04
<b>A528</b>	a	0,	0,	1,	0,	0,	0,	0,	0,	1,
	r	0,00	0,00	0,17	0,00	0,00	0,00	0,00	0,00	0,02
<b>A530</b>	a	11,	4,	0,	2,	4,	1,	0,	0,	22,
	r	1,52	0,71	0,00	0,30	0,58	0,16	0,00	0,00	0,40
<b>A539</b>	a	2,	1,	0,	2,	1,	2,	0,	1,	9,
	r	0,28	0,18	0,00	0,30	0,15	0,32	0,00	0,13	0,17
<b>A540</b>	a	11,	2,	2,	1,	4,	7,	3,	2,	32,
	r	1,52	0,35	0,35	0,15	0,58	1,13	0,37	0,26	0,59
<b>A55</b>	a	0,	0,	0,	0,	1,	0,	0,	0,	1,
	r	0,00	0,00	0,00	0,00	0,15	0,00	0,00	0,00	0,02
<b>A560</b>	a	25,	16,	4,	12,	8,	15,	6,	9,	95,
	r	3,45	2,83	0,70	1,78	1,16	2,42	0,74	1,15	1,75
<b>A562</b>	a	0,	0,	0,	0,	2,	1,	0,	0,	3,
	r	0,00	0,00	0,00	0,00	0,29	0,16	0,00	0,00	0,06
<b>A590</b>	a	0,	3,	0,	2,	3,	2,	2,	0,	12,
	r	0,00	0,53	0,00	0,30	0,44	0,32	0,25	0,00	0,22
<b>A599</b>	a	0,	0,	0,	0,	0,	2,	0,	0,	2,
	r	0,00	0,00	0,00	0,00	0,00	0,32	0,00	0,00	0,04

<b>A630</b>	a	0,	1,	0,	0,	0,	0,	2,	0,	3,
	r	0,00	0,18	0,00	0,00	0,00	0,00	0,25	0,00	0,06
<b>A692</b>	a	25,	40,	8,	23,	7,	26,	10,	24,	163,
	r	3,45	7,08	1,39	3,41	1,02	4,19	1,24	3,08	3,00
<b>A771</b>	a	1,	0,	0,	0,	0,	1,	0,	0,	2,
	r	0,14	0,00	0,00	0,00	0,00	0,16	0,00	0,00	0,04
<b>A78</b>	a	1,	0,	0,	0,	0,	0,	0,	0,	1,
	r	0,14	0,00	0,00	0,00	0,00	0,00	0,00	0,00	0,02
<b>A798</b>	a	1,	0,	0,	0,	0,	0,	1,	0,	2,
	r	0,14	0,00	0,00	0,00	0,00	0,00	0,12	0,00	0,04
<b>A841</b>	a	0,	0,	7,	6,	5,	43,	5,	2,	68,
	r	0,00	0,00	1,22	0,89	0,73	6,92	0,62	0,26	1,25
<b>A849</b>	a	0,	0,	0,	0,	1,	0,	0,	0,	1,
	r	0,00	0,00	0,00	0,00	0,15	0,00	0,00	0,00	0,02
<b>A879</b>	a	0,	0,	0,	0,	0,	1,	0,	0,	1,
	r	0,00	0,00	0,00	0,00	0,00	0,16	0,00	0,00	0,02
<b>A89</b>	a	0,	0,	0,	1,	0,	0,	0,	0,	1,
	r	0,00	0,00	0,00	0,15	0,00	0,00	0,00	0,00	0,02
<b>A90</b>	a	0,	0,	1,	0,	1,	0,	0,	0,	2,
	r	0,00	0,00	0,17	0,00	0,15	0,00	0,00	0,00	0,04
<b>A985</b>	a	0,	0,	2,	2,	0,	0,	7,	7,	18,
	r	0,00	0,00	0,35	0,30	0,00	0,00	0,87	0,90	0,33
<b>B000</b>	a	0,	0,	1,	0,	0,	0,	0,	0,	1,
	r	0,00	0,00	0,17	0,00	0,00	0,00	0,00	0,00	0,02
<b>B001</b>	a	0,	0,	0,	1,	0,	0,	0,	0,	1,
	r	0,00	0,00	0,00	0,15	0,00	0,00	0,00	0,00	0,02
<b>B003</b>	a	0,	0,	0,	0,	1,	1,	0,	0,	2,
	r	0,00	0,00	0,00	0,00	0,15	0,16	0,00	0,00	0,04
<b>B004</b>	a	0,	0,	0,	1,	2,	0,	3,	0,	6,
	r	0,00	0,00	0,00	0,15	0,29	0,00	0,37	0,00	0,11

<b>B018</b>	a	0,	2,	0,	6,	1,	0,	0,	0,	9,
	r	0,00	0,35	0,00	0,89	0,15	0,00	0,00	0,00	0,17
<b>B019</b>	a	99,	372,	340,	550,	909,	198,	336,	523,	3 327,
	r	13,68	65,81	59,26	81,66	131,83	31,88	41,60	67,03	61,22
<b>B023</b>	a	0,	0,	0,	3,	0,	0,	0,	0,	3,
	r	0,00	0,00	0,00	0,45	0,00	0,00	0,00	0,00	0,06
<b>B028</b>	a	1,	1,	0,	3,	0,	0,	0,	0,	5,
	r	0,14	0,18	0,00	0,45	0,00	0,00	0,00	0,00	0,09
<b>B029</b>	a	12,	9,	8,	10,	32,	8,	17,	16,	112,
	r	1,66	1,59	1,39	1,48	4,64	1,29	2,10	2,05	2,06
<b>B081</b>	a	0,	0,	0,	0,	0,	0,	1,	0,	1,
	r	0,00	0,00	0,00	0,00	0,00	0,00	0,12	0,00	0,02
<b>B082</b>	a	0,	0,	2,	0,	0,	0,	0,	0,	2,
	r	0,00	0,00	0,35	0,00	0,00	0,00	0,00	0,00	0,04
<b>B09</b>	a	0,	0,	0,	0,	1,	0,	0,	0,	1,
	r	0,00	0,00	0,00	0,00	0,15	0,00	0,00	0,00	0,02
<b>B15</b>	a	0,	1,	0,	2,	0,	0,	0,	61,	64,
	r	0,00	0,18	0,00	0,30	0,00	0,00	0,00	7,82	1,18
<b>B171</b>	a	0,	0,	0,	1,	0,	3,	2,	0,	6,
	r	0,00	0,00	0,00	0,15	0,00	0,48	0,25	0,00	0,11
<b>B172</b>	a	1,	0,	1,	1,	1,	0,	1,	3,	8,
	r	0,14	0,00	0,17	0,15	0,15	0,00	0,12	0,38	0,15
<b>B181</b>	a	1,	1,	0,	4,	0,	3,	0,	0,	9,
	r	0,14	0,18	0,00	0,59	0,00	0,48	0,00	0,00	0,17
<b>B182</b>	a	3,	10,	6,	11,	2,	8,	2,	4,	46,
	r	0,41	1,77	1,05	1,63	0,29	1,29	0,25	0,51	0,85
<b>B269</b>	a	0,	0,	0,	0,	0,	0,	1,	0,	1,
	r	0,00	0,00	0,00	0,00	0,00	0,00	0,12	0,00	0,02
<b>B270</b>	a	0,	5,	0,	1,	1,	0,	0,	1,	8,
	r	0,00	0,88	0,00	0,15	0,15	0,00	0,00	0,13	0,15

<b>B271</b>	a	0,	0,	0,	0,	0,	0,	0,	2,	2,
	r	0,00	0,00	0,00	0,00	0,00	0,00	0,00	0,26	0,04
<b>B278</b>	a	0,	0,	0,	1,	0,	0,	1,	0,	2,
	r	0,00	0,00	0,00	0,15	0,00	0,00	0,12	0,00	0,04
<b>B279</b>	a	0,	4,	0,	0,	0,	1,	1,	0,	6,
	r	0,00	0,71	0,00	0,00	0,00	0,16	0,12	0,00	0,11
<b>B334</b>	a	0,	0,	0,	1,	0,	0,	0,	0,	1,
	r	0,00	0,00	0,00	0,15	0,00	0,00	0,00	0,00	0,02
<b>B349</b>	a	0,	0,	0,	0,	0,	1,	0,	0,	1,
	r	0,00	0,00	0,00	0,00	0,00	0,16	0,00	0,00	0,02
<b>B353</b>	a	0,	0,	0,	0,	0,	0,	1,	0,	1,
	r	0,00	0,00	0,00	0,00	0,00	0,00	0,12	0,00	0,02
<b>B370</b>	a	0,	0,	0,	1,	0,	0,	0,	0,	1,
	r	0,00	0,00	0,00	0,15	0,00	0,00	0,00	0,00	0,02
<b>B371</b>	a	0,	0,	0,	1,	0,	0,	0,	0,	1,
	r	0,00	0,00	0,00	0,15	0,00	0,00	0,00	0,00	0,02
<b>B374</b>	a	0,	0,	0,	3,	0,	0,	1,	0,	4,
	r	0,00	0,00	0,00	0,45	0,00	0,00	0,12	0,00	0,07
<b>B377</b>	a	1,	1,	0,	2,	0,	0,	0,	1,	5,
	r	0,14	0,18	0,00	0,30	0,00	0,00	0,00	0,13	0,09
<b>B379</b>	a	0,	0,	0,	0,	0,	0,	1,	0,	1,
	r	0,00	0,00	0,00	0,00	0,00	0,00	0,12	0,00	0,02
<b>B508</b>	a	0,	0,	0,	0,	0,	0,	1,	0,	1,
	r	0,00	0,00	0,00	0,00	0,00	0,00	0,12	0,00	0,02
<b>B509</b>	a	0,	0,	0,	0,	0,	0,	0,	1,	1,
	r	0,00	0,00	0,00	0,00	0,00	0,00	0,00	0,13	0,02
<b>B589</b>	a	0,	0,	0,	3,	0,	0,	2,	3,	8,
	r	0,00	0,00	0,00	0,45	0,00	0,00	0,25	0,38	0,15
<b>B770</b>	a	0,	0,	0,	0,	1,	0,	1,	4,	6,
	r	0,00	0,00	0,00	0,00	0,15	0,00	0,12	0,51	0,11

<b>B779</b>	a	0,	0,	0,	0,	0,	0,	3,	1,	4,
	r	0,00	0,00	0,00	0,00	0,00	0,00	0,37	0,13	0,07
<b>B79</b>	a	0,	0,	0,	0,	0,	0,	1,	2,	3,
	r	0,00	0,00	0,00	0,00	0,00	0,00	0,12	0,26	0,06
<b>B80</b>	a	15,	2,	5,	1,	6,	1,	3,	0,	33,
	r	2,07	0,35	0,87	0,15	0,87	0,16	0,37	0,00	0,61
<b>B830</b>	a	0,	0,	1,	0,	0,	0,	0,	0,	1,
	r	0,00	0,00	0,17	0,00	0,00	0,00	0,00	0,00	0,02
<b>B850</b>	a	0,	0,	0,	0,	0,	0,	4,	1,	5,
	r	0,00	0,00	0,00	0,00	0,00	0,00	0,50	0,13	0,09
<b>B86</b>	a	4,	13,	15,	16,	1,	8,	11,	4,	72,
	r	0,55	2,30	2,61	2,38	0,15	1,29	1,36	0,51	1,32
<b>G000</b>	a	0,	0,	0,	1,	0,	0,	0,	0,	1,
	r	0,00	0,00	0,00	0,15	0,00	0,00	0,00	0,00	0,02
<b>G001</b>	a	1,	0,	0,	0,	0,	1,	0,	0,	2,
	r	0,14	0,00	0,00	0,00	0,00	0,16	0,00	0,00	0,04
<b>G002</b>	a	0,	0,	0,	1,	0,	0,	0,	0,	1,
	r	0,00	0,00	0,00	0,15	0,00	0,00	0,00	0,00	0,02
<b>G003</b>	a	1,	0,	0,	1,	0,	0,	0,	3,	5,
	r	0,14	0,00	0,00	0,15	0,00	0,00	0,00	0,38	0,09
<b>G008</b>	a	1,	0,	0,	0,	1,	0,	0,	0,	2,
	r	0,14	0,00	0,00	0,00	0,15	0,00	0,00	0,00	0,04
<b>G009</b>	a	0,	0,	0,	1,	0,	0,	0,	0,	1,
	r	0,00	0,00	0,00	0,15	0,00	0,00	0,00	0,00	0,02
<b>G051</b>	a	0,	0,	0,	1,	0,	0,	0,	0,	1,
	r	0,00	0,00	0,00	0,15	0,00	0,00	0,00	0,00	0,02
<b>G510</b>	a	0,	0,	0,	0,	1,	0,	0,	0,	1,
	r	0,00	0,00	0,00	0,00	0,15	0,00	0,00	0,00	0,02
<b>G630</b>	a	0,	0,	0,	0,	0,	2,	1,	1,	4,
	r	0,00	0,00	0,00	0,00	0,00	0,32	0,12	0,13	0,07



<b>H100</b>	a	1,	0,	0,	0,	0,	0,	0,	1,	2,
	r	0,14	0,00	0,00	0,00	0,00	0,00	0,00	0,13	0,04
<b>H441</b>	a	0,	0,	0,	0,	1,	0,	0,	0,	1,
	r	0,00	0,00	0,00	0,00	0,15	0,00	0,00	0,00	0,02
<b>H65</b>	a	0,	0,	0,	0,	0,	0,	0,	2,	2,
	r	0,00	0,00	0,00	0,00	0,00	0,00	0,00	0,26	0,04
<b>I80</b>	a	0,	1,	0,	0,	2,	0,	8,	5,	16,
	r	0,00	0,18	0,00	0,00	0,29	0,00	0,99	0,64	0,29
<b>I800</b>	a	0,	0,	0,	0,	0,	0,	5,	1,	6,
	r	0,00	0,00	0,00	0,00	0,00	0,00	0,62	0,13	0,11
<b>J00</b>	a	5,	0,	0,	1,	0,	0,	0,	1,	7,
	r	0,69	0,00	0,00	0,15	0,00	0,00	0,00	0,13	0,13
<b>J01</b>	a	2,	0,	0,	0,	0,	0,	0,	2,	4,
	r	0,28	0,00	0,00	0,00	0,00	0,00	0,00	0,26	0,07
<b>J02</b>	a	5,	0,	0,	0,	0,	3,	7,	1,	16,
	r	0,69	0,00	0,00	0,00	0,00	0,48	0,87	0,13	0,29
<b>J020</b>	a	0,	0,	0,	0,	0,	0,	0,	2,	2,
	r	0,00	0,00	0,00	0,00	0,00	0,00	0,00	0,26	0,04
<b>J03</b>	a	1,	0,	0,	0,	0,	1,	0,	1,	3,
	r	0,14	0,00	0,00	0,00	0,00	0,16	0,00	0,13	0,06
<b>J039</b>	a	1,	0,	0,	0,	0,	0,	0,	0,	1,
	r	0,14	0,00	0,00	0,00	0,00	0,00	0,00	0,00	0,02
<b>J04</b>	a	0,	0,	0,	0,	1,	0,	0,	0,	1,
	r	0,00	0,00	0,00	0,00	0,15	0,00	0,00	0,00	0,02
<b>J040</b>	a	0,	0,	0,	0,	0,	0,	0,	1,	1,
	r	0,00	0,00	0,00	0,00	0,00	0,00	0,00	0,13	0,02
<b>J042</b>	a	0,	0,	0,	1,	1,	0,	0,	1,	3,
	r	0,00	0,00	0,00	0,15	0,15	0,00	0,00	0,13	0,06
<b>J06</b>	a	7,	0,	0,	6,	18,	0,	0,	1,	32,
	r	0,97	0,00	0,00	0,89	2,61	0,00	0,00	0,13	0,59

<b>J069</b>	a	0,	1,	0,	0,	0,	0,	0,	2,	3,
	r	0,00	0,18	0,00	0,00	0,00	0,00	0,00	0,26	0,06
<b>J10</b>	a	6,	1,	1,	0,	0,	1,	4,	0,	13,
	r	0,83	0,18	0,17	0,00	0,00	0,16	0,50	0,00	0,24
<b>J100</b>	a	0,	0,	0,	0,	2,	0,	0,	0,	2,
	r	0,00	0,00	0,00	0,00	0,29	0,00	0,00	0,00	0,04
<b>J107</b>	a	0,	0,	0,	0,	1,	0,	0,	0,	1,
	r	0,00	0,00	0,00	0,00	0,15	0,00	0,00	0,00	0,02
<b>J11</b>	a	0,	0,	2,	0,	0,	0,	0,	0,	2,
	r	0,00	0,00	0,35	0,00	0,00	0,00	0,00	0,00	0,04
<b>J120</b>	a	0,	0,	0,	0,	1,	1,	1,	0,	3,
	r	0,00	0,00	0,00	0,00	0,15	0,16	0,12	0,00	0,06
<b>J121</b>	a	1,	0,	0,	0,	2,	0,	0,	0,	3,
	r	0,14	0,00	0,00	0,00	0,29	0,00	0,00	0,00	0,06
<b>J122</b>	a	0,	0,	0,	0,	1,	0,	0,	0,	1,
	r	0,00	0,00	0,00	0,00	0,15	0,00	0,00	0,00	0,02
<b>J128</b>	a	0,	0,	0,	0,	2,	0,	0,	0,	2,
	r	0,00	0,00	0,00	0,00	0,29	0,00	0,00	0,00	0,04
<b>J13</b>	a	0,	0,	0,	0,	3,	1,	0,	3,	7,
	r	0,00	0,00	0,00	0,00	0,44	0,16	0,00	0,38	0,13
<b>J15</b>	a	0,	1,	0,	0,	1,	1,	0,	0,	3,
	r	0,00	0,18	0,00	0,00	0,15	0,16	0,00	0,00	0,06
<b>J150</b>	a	1,	1,	0,	1,	1,	3,	1,	7,	15,
	r	0,14	0,18	0,00	0,15	0,15	0,48	0,12	0,90	0,28
<b>J151</b>	a	0,	1,	0,	2,	1,	0,	1,	2,	7,
	r	0,00	0,18	0,00	0,30	0,15	0,00	0,12	0,26	0,13
<b>J152</b>	a	0,	0,	1,	2,	0,	1,	1,	3,	8,
	r	0,00	0,00	0,17	0,30	0,00	0,16	0,12	0,38	0,15
<b>J153</b>	a	0,	0,	0,	0,	0,	0,	0,	1,	1,
	r	0,00	0,00	0,00	0,00	0,00	0,00	0,00	0,13	0,02

<b>J155</b>	a	0,	2,	0,	1,	0,	0,	0,	0,	3,
	r	0,00	0,35	0,00	0,15	0,00	0,00	0,00	0,00	0,06
<b>J156</b>	a	0,	0,	0,	1,	1,	1,	1,	2,	6,
	r	0,00	0,00	0,00	0,15	0,15	0,16	0,12	0,26	0,11
<b>J158</b>	a	2,	0,	0,	0,	1,	0,	0,	5,	8,
	r	0,28	0,00	0,00	0,00	0,15	0,00	0,00	0,64	0,15
<b>J159</b>	a	0,	0,	0,	1,	0,	0,	0,	0,	1,
	r	0,00	0,00	0,00	0,15	0,00	0,00	0,00	0,00	0,02
<b>J16</b>	a	0,	0,	0,	0,	1,	0,	0,	0,	1,
	r	0,00	0,00	0,00	0,00	0,15	0,00	0,00	0,00	0,02
<b>J168</b>	a	0,	0,	0,	0,	0,	0,	0,	1,	1,
	r	0,00	0,00	0,00	0,00	0,00	0,00	0,00	0,13	0,02
<b>J172</b>	a	1,	0,	0,	0,	0,	0,	1,	0,	2,
	r	0,14	0,00	0,00	0,00	0,00	0,00	0,12	0,00	0,04
<b>J18</b>	a	0,	0,	0,	0,	1,	0,	1,	3,	5,
	r	0,00	0,00	0,00	0,00	0,15	0,00	0,12	0,38	0,09
<b>J180</b>	a	15,	5,	2,	1,	0,	2,	5,	22,	52,
	r	2,07	0,88	0,35	0,15	0,00	0,32	0,62	2,82	0,96
<b>J20</b>	a	0,	0,	0,	0,	0,	0,	2,	0,	2,
	r	0,00	0,00	0,00	0,00	0,00	0,00	0,25	0,00	0,04
<b>J201</b>	a	0,	1,	0,	0,	0,	0,	0,	0,	1,
	r	0,00	0,18	0,00	0,00	0,00	0,00	0,00	0,00	0,02
<b>J205</b>	a	6,	0,	0,	0,	3,	1,	3,	0,	13,
	r	0,83	0,00	0,00	0,00	0,44	0,16	0,37	0,00	0,24
<b>J208</b>	a	1,	1,	1,	1,	2,	0,	2,	0,	8,
	r	0,14	0,18	0,17	0,15	0,29	0,00	0,25	0,00	0,15
<b>J209</b>	a	3,	1,	0,	0,	0,	1,	1,	8,	14,
	r	0,41	0,18	0,00	0,00	0,00	0,16	0,12	1,03	0,26
<b>J22</b>	a	0,	0,	0,	0,	0,	1,	1,	5,	7,
	r	0,00	0,00	0,00	0,00	0,00	0,16	0,12	0,64	0,13

<b>J40</b>	a	0,	0,	0,	0,	0,	1,	0,	0,	1,
	r	0,00	0,00	0,00	0,00	0,00	0,16	0,00	0,00	0,02
<b>K65</b>	a	6,	0,	0,	0,	0,	0,	0,	0,	6,
	r	0,83	0,00	0,00	0,00	0,00	0,00	0,00	0,00	0,11
<b>L01</b>	a	0,	0,	0,	0,	0,	1,	0,	0,	1,
	r	0,00	0,00	0,00	0,00	0,00	0,16	0,00	0,00	0,02
<b>L02</b>	a	0,	0,	0,	0,	0,	2,	2,	3,	7,
	r	0,00	0,00	0,00	0,00	0,00	0,32	0,25	0,38	0,13
<b>L022</b>	a	0,	0,	0,	0,	0,	1,	0,	0,	1,
	r	0,00	0,00	0,00	0,00	0,00	0,16	0,00	0,00	0,02
<b>L03</b>	a	0,	0,	0,	0,	1,	7,	0,	2,	10,
	r	0,00	0,00	0,00	0,00	0,15	1,13	0,00	0,26	0,18
<b>L08</b>	a	3,	0,	0,	5,	2,	1,	0,	0,	11,
	r	0,41	0,00	0,00	0,74	0,29	0,16	0,00	0,00	0,20
<b>L89</b>	a	1,	2,	0,	1,	0,	1,	2,	4,	11,
	r	0,14	0,35	0,00	0,15	0,00	0,16	0,25	0,51	0,20
<b>M012</b>	a	0,	8,	1,	1,	1,	8,	0,	2,	21,
	r	0,00	1,42	0,17	0,15	0,15	1,29	0,00	0,26	0,39
<b>N10</b>	a	0,	0,	0,	0,	0,	1,	5,	0,	6,
	r	0,00	0,00	0,00	0,00	0,00	0,16	0,62	0,00	0,11
<b>N29</b>	a	0,	0,	0,	0,	0,	0,	0,	1,	1,
	r	0,00	0,00	0,00	0,00	0,00	0,00	0,00	0,13	0,02
<b>N30</b>	a	0,	1,	0,	1,	15,	3,	0,	3,	23,
	r	0,00	0,18	0,00	0,15	2,18	0,48	0,00	0,38	0,42
<b>N300</b>	a	23,	2,	0,	4,	0,	3,	3,	9,	44,
	r	3,18	0,35	0,00	0,59	0,00	0,48	0,37	1,15	0,81
<b>N309</b>	a	0,	0,	0,	0,	0,	0,	2,	6,	8,
	r	0,00	0,00	0,00	0,00	0,00	0,00	0,25	0,77	0,15
<b>N34</b>	a	0,	0,	0,	0,	0,	0,	1,	0,	1,
	r	0,00	0,00	0,00	0,00	0,00	0,00	0,12	0,00	0,02

<b>N390</b>	a	0,	9,	0,	3,	1,	0,	16,	36,	65,
	r	0,00	1,59	0,00	0,45	0,15	0,00	1,98	4,61	1,20
<b>N45</b>	a	0,	0,	0,	0,	0,	0,	0,	1,	1,
	r	0,00	0,00	0,00	0,00	0,00	0,00	0,00	0,13	0,02
<b>N49</b>	a	0,	0,	0,	0,	0,	1,	0,	0,	1,
	r	0,00	0,00	0,00	0,00	0,00	0,16	0,00	0,00	0,02
<b>N76</b>	a	0,	0,	0,	1,	0,	1,	0,	1,	3,
	r	0,00	0,00	0,00	0,15	0,00	0,16	0,00	0,13	0,06
<b>O23</b>	a	0,	0,	0,	0,	0,	0,	1,	0,	1,
	r	0,00	0,00	0,00	0,00	0,00	0,00	0,12	0,00	0,02
<b>O753</b>	a	0,	0,	0,	0,	0,	0,	1,	0,	1,
	r	0,00	0,00	0,00	0,00	0,00	0,00	0,12	0,00	0,02
<b>O860</b>	a	0,	0,	0,	0,	1,	0,	0,	0,	1,
	r	0,00	0,00	0,00	0,00	0,15	0,00	0,00	0,00	0,02
<b>O90</b>	a	0,	0,	0,	0,	3,	0,	1,	0,	4,
	r	0,00	0,00	0,00	0,00	0,44	0,00	0,12	0,00	0,07
<b>O911</b>	a	0,	0,	0,	0,	0,	1,	0,	0,	1,
	r	0,00	0,00	0,00	0,00	0,00	0,16	0,00	0,00	0,02
<b>P363</b>	a	2,	0,	0,	0,	0,	0,	0,	2,	4,
	r	0,28	0,00	0,00	0,00	0,00	0,00	0,00	0,26	0,07
<b>P364</b>	a	0,	0,	1,	0,	0,	0,	0,	0,	1,
	r	0,00	0,00	0,17	0,00	0,00	0,00	0,00	0,00	0,02
<b>P368</b>	a	0,	0,	0,	0,	0,	0,	0,	1,	1,
	r	0,00	0,00	0,00	0,00	0,00	0,00	0,00	0,13	0,02
<b>P38</b>	a	5,	0,	0,	0,	0,	0,	0,	0,	5,
	r	0,69	0,00	0,00	0,00	0,00	0,00	0,00	0,00	0,09
<b>P391</b>	a	2,	0,	0,	0,	0,	0,	0,	0,	2,
	r	0,28	0,00	0,00	0,00	0,00	0,00	0,00	0,00	0,04
<b>P398</b>	a	0,	0,	0,	0,	0,	0,	0,	1,	1,
	r	0,00	0,00	0,00	0,00	0,00	0,00	0,00	0,13	0,02

<b>T80</b>	a	0,	1,	0,	0,	0,	0,	0,	1,	2,
	r	0,00	0,18	0,00	0,00	0,00	0,00	0,00	0,13	0,04
<b>T801</b>	a	1,	6,	0,	0,	0,	0,	3,	2,	12,
	r	0,14	1,06	0,00	0,00	0,00	0,00	0,37	0,26	0,22
<b>T802</b>	a	0,	0,	0,	8,	0,	0,	10,	2,	20,
	r	0,00	0,00	0,00	1,19	0,00	0,00	1,24	0,26	0,37
<b>T81</b>	a	0,	0,	0,	0,	0,	1,	1,	0,	2,
	r	0,00	0,00	0,00	0,00	0,00	0,16	0,12	0,00	0,04
<b>T813</b>	a	12,	6,	1,	0,	1,	0,	2,	10,	32,
	r	1,66	1,06	0,17	0,00	0,15	0,00	0,25	1,28	0,59
<b>T814</b>	a	27,	9,	1,	4,	10,	3,	18,	12,	84,
	r	3,73	1,59	0,17	0,59	1,45	0,48	2,23	1,54	1,55
<b>T827</b>	a	0,	0,	0,	0,	1,	0,	0,	0,	1,
	r	0,00	0,00	0,00	0,00	0,15	0,00	0,00	0,00	0,02
<b>T835</b>	a	27,	24,	4,	24,	0,	1,	3,	0,	83,
	r	3,73	4,25	0,70	3,56	0,00	0,16	0,37	0,00	1,53
<b>T845</b>	a	0,	1,	0,	2,	0,	0,	1,	0,	4,
	r	0,00	0,18	0,00	0,30	0,00	0,00	0,12	0,00	0,07
<b>T846</b>	a	0,	1,	0,	1,	0,	0,	0,	3,	5,
	r	0,00	0,18	0,00	0,15	0,00	0,00	0,00	0,38	0,09
<b>T857</b>	a	21,	13,	1,	6,	0,	5,	4,	0,	50,
	r	2,90	2,30	0,17	0,89	0,00	0,81	0,50	0,00	0,92
<b>U071</b>	a	19,	21,	25,	21,	33,	11,	35,	36,	201,
	r	2,63	3,71	4,36	3,12	4,79	1,77	4,33	4,61	3,70
<b>Y95</b>	a	0,	0,	49,	0,	0,	0,	0,	0,	49,
	r	0,00	0,00	8,54	0,00	0,00	0,00	0,00	0,00	0,90
<b>Z203</b>	a	20,	4,	0,	10,	4,	6,	2,	10,	56,
	r	2,76	0,71	0,00	1,48	0,58	0,97	0,25	1,28	1,03
<b>Z205</b>	a	0,	0,	4,	0,	0,	5,	1,	0,	10,
	r	0,00	0,00	0,70	0,00	0,00	0,81	0,12	0,00	0,18

<b>Z21</b>	a	0,	0,	0,	0,	0,	1,	0,	0,	1,
	r	0,00	0,00	0,00	0,00	0,00	0,16	0,00	0,00	0,02
<b>Z223</b>	a	0,	0,	0,	2,	0,	5,	7,	5,	19,
	r	0,00	0,00	0,00	0,30	0,00	0,81	0,87	0,64	0,35
<b>Z225</b>	a	0,	6,	0,	3,	0,	6,	6,	4,	25,
	r	0,00	1,06	0,00	0,45	0,00	0,97	0,74	0,51	0,46
<b>Z228</b>	a	19,	11,	2,	3,	2,	4,	6,	3,	50,
	r	2,63	1,95	0,35	0,45	0,29	0,64	0,74	0,38	0,92







	0,00	0,84	0,34	0,00	0,00	0,00	0,00	0,00	0,00	0,00	0,00	0,06
<b>A080</b>	182	341	239	64	14	9	16	17	18	33	175	1108
	319,12	143,66	81,55	22,43	5,37	3,27	2,21	1,94	2,31	4,70	18,52	20,39
<b>A081</b>	71	82	76	38	4	1	10	6	2	4	9	303
	124,49	34,55	25,93	13,32	1,53	0,36	1,38	0,68	0,26	0,57	0,95	5,58
<b>A082</b>	27	71	49	9	8	4	2	0	2	5	19	196
	47,34	29,91	16,72	3,15	3,07	1,45	0,28	0,00	0,26	0,71	2,01	3,61
<b>A083</b>	10	15	6	1	0	0	0	0	1	0	0	33
	17,53	6,32	2,05	0,35	0,00	0,00	0,00	0,00	0,13	0,00	0,00	0,61
<b>A084</b>	0	20	11	0	0	0	0	1	0	0	0	32
	0,00	8,43	3,75	0,00	0,00	0,00	0,00	0,11	0,00	0,00	0,00	0,59
<b>A09</b>	8	16	23	2	8	4	8	7	7	8	21	112
	14,03	6,74	7,85	0,70	3,07	1,45	1,10	0,80	0,90	1,14	2,22	2,06
<b>A150</b>	0	0	0	0	1	0	0	1	1	0	2	5
	0,00	0,00	0,00	0,00	0,38	0,00	0,00	0,11	0,13	0,00	0,21	0,09
<b>A151</b>	0	0	0	0	0	0	0	0	0	0	1	1
	0,00	0,00	0,00	0,00	0,00	0,00	0,00	0,00	0,00	0,00	0,11	0,02
<b>A152</b>	0	0	0	0	0	0	1	0	0	0	0	1
	0,00	0,00	0,00	0,00	0,00	0,00	0,14	0,00	0,00	0,00	0,00	0,02





<b>A410</b>	2	1	0	0	0	2	0	0	7	10	22	44
	3,51	0,42	0,00	0,00	0,00	0,73	0,00	0,00	0,90	1,43	2,33	0,81
<b>A411</b>	4	3	1	0	0	1	3	6	2	9	39	68
	7,01	1,26	0,34	0,00	0,00	0,36	0,41	0,68	0,26	1,28	4,13	1,25
<b>A412</b>	0	0	0	0	0	1	0	0	1	0	1	3
	0,00	0,00	0,00	0,00	0,00	0,36	0,00	0,00	0,13	0,00	0,11	0,06
<b>A413</b>	0	0	0	0	0	0	0	1	0	0	2	3
	0,00	0,00	0,00	0,00	0,00	0,00	0,00	0,11	0,00	0,00	0,21	0,06
<b>A414</b>	0	0	0	0	0	0	0	0	0	0	1	1
	0,00	0,00	0,00	0,00	0,00	0,00	0,00	0,00	0,00	0,00	0,11	0,02
<b>A415</b>	3	1	1	0	1	0	1	2	11	18	74	112
	5,26	0,42	0,34	0,00	0,38	0,00	0,14	0,23	1,41	2,57	7,83	2,06
<b>A418</b>	0	0	0	0	0	0	0	1	3	1	7	12
	0,00	0,00	0,00	0,00	0,00	0,00	0,00	0,11	0,39	0,14	0,74	0,22
<b>A419</b>	0	0	0	0	0	0	0	1	2	4	4	11
	0,00	0,00	0,00	0,00	0,00	0,00	0,00	0,11	0,26	0,57	0,42	0,20
<b>A428</b>	0	0	0	0	0	0	0	0	1	0	0	1
	0,00	0,00	0,00	0,00	0,00	0,00	0,00	0,00	0,13	0,00	0,00	0,02
<b>A46</b>	0	0	0	0	0	1	0	4	8	7	15	35

	0,00	0,00	0,00	0,00	0,00	0,36	0,00	0,46	1,03	1,00	1,59	0,64
<b>A481</b>	0	1	1	0	0	0	0	0	0	0	8	10
	0,00	0,42	0,34	0,00	0,00	0,00	0,00	0,00	0,00	0,00	0,85	0,18
<b>A482</b>	0	0	0	0	0	0	0	0	1	2	1	4
	0,00	0,00	0,00	0,00	0,00	0,00	0,00	0,00	0,13	0,29	0,11	0,07
<b>A510</b>	0	0	0	0	1	3	2	6	2	1	1	16
	0,00	0,00	0,00	0,00	0,38	1,09	0,28	0,68	0,26	0,14	0,11	0,29
<b>A512</b>	0	0	0	0	0	0	0	1	0	0	0	1
	0,00	0,00	0,00	0,00	0,00	0,00	0,00	0,11	0,00	0,00	0,00	0,02
<b>A513</b>	0	0	0	0	0	1	2	3	2	0	0	8
	0,00	0,00	0,00	0,00	0,00	0,36	0,28	0,34	0,26	0,00	0,00	0,15
<b>A515</b>	0	0	0	0	1	3	2	4	0	0	0	10
	0,00	0,00	0,00	0,00	0,38	1,09	0,28	0,46	0,00	0,00	0,00	0,18
<b>A519</b>	0	0	0	0	0	0	5	2	0	0	0	7
	0,00	0,00	0,00	0,00	0,00	0,00	0,69	0,23	0,00	0,00	0,00	0,13
<b>A522</b>	0	0	0	0	0	0	1	0	0	0	0	1
	0,00	0,00	0,00	0,00	0,00	0,00	0,14	0,00	0,00	0,00	0,00	0,02
<b>A523</b>	0	0	0	0	0	0	0	0	0	2	0	2
	0,00	0,00	0,00	0,00	0,00	0,00	0,00	0,00	0,00	0,29	0,00	0,04

<b>A528</b>	0	0	0	0	0	0	1	0	0	0	0	1
	0,00	0,00	0,00	0,00	0,00	0,00	0,14	0,00	0,00	0,00	0,00	0,02
<b>A530</b>	0	0	0	0	0	3	4	7	1	3	4	22
	0,00	0,00	0,00	0,00	0,00	1,09	0,55	0,80	0,13	0,43	0,42	0,40
<b>A539</b>	0	0	0	0	1	0	2	1	2	1	2	9
	0,00	0,00	0,00	0,00	0,38	0,00	0,28	0,11	0,26	0,14	0,21	0,17
<b>A540</b>	0	0	0	1	0	3	14	13	0	1	0	32
	0,00	0,00	0,00	0,35	0,00	1,09	1,93	1,48	0,00	0,14	0,00	0,59
<b>A55</b>	0	0	0	0	0	0	0	1	0	0	0	1
	0,00	0,00	0,00	0,00	0,00	0,00	0,00	0,11	0,00	0,00	0,00	0,02
<b>A560</b>	0	0	0	1	9	9	39	28	7	1	1	95
	0,00	0,00	0,00	0,35	3,45	3,27	5,38	3,20	0,90	0,14	0,11	1,75
<b>A562</b>	0	0	0	0	1	1	1	0	0	0	0	3
	0,00	0,00	0,00	0,00	0,38	0,36	0,14	0,00	0,00	0,00	0,00	0,06
<b>A590</b>	0	0	0	0	2	1	4	2	3	0	0	12
	0,00	0,00	0,00	0,00	0,77	0,36	0,55	0,23	0,39	0,00	0,00	0,22
<b>A599</b>	0	0	0	0	0	1	0	1	0	0	0	2
	0,00	0,00	0,00	0,00	0,00	0,36	0,00	0,11	0,00	0,00	0,00	0,04
<b>A630</b>	0	0	0	0	1	0	1	1	0	0	0	3

	0,00	0,00	0,00	0,00	0,38	0,00	0,14	0,11	0,00	0,00	0,00	0,06
<b>A692</b>	0	6	8	4	5	9	16	13	44	26	32	163
	0,00	2,53	2,73	1,40	1,92	3,27	2,21	1,48	5,65	3,71	3,39	3,00
<b>A771</b>	0	0	0	0	0	0	0	1	0	0	1	2
	0,00	0,00	0,00	0,00	0,00	0,00	0,00	0,11	0,00	0,00	0,11	0,04
<b>A78</b>	0	0	0	0	0	0	1	0	0	0	0	1
	0,00	0,00	0,00	0,00	0,00	0,00	0,14	0,00	0,00	0,00	0,00	0,02
<b>A798</b>	0	0	0	0	0	0	0	1	1	0	0	2
	0,00	0,00	0,00	0,00	0,00	0,00	0,00	0,11	0,13	0,00	0,00	0,04
<b>A841</b>	0	0	1	1	2	0	6	7	17	17	17	68
	0,00	0,00	0,34	0,35	0,77	0,00	0,83	0,80	2,18	2,42	1,80	1,25
<b>A849</b>	0	0	0	0	0	0	0	0	1	0	0	1
	0,00	0,00	0,00	0,00	0,00	0,00	0,00	0,00	0,13	0,00	0,00	0,02
<b>A879</b>	0	0	0	0	0	0	0	0	1	0	0	1
	0,00	0,00	0,00	0,00	0,00	0,00	0,00	0,00	0,13	0,00	0,00	0,02
<b>A89</b>	0	0	0	0	0	0	1	0	0	0	0	1
	0,00	0,00	0,00	0,00	0,00	0,00	0,14	0,00	0,00	0,00	0,00	0,02
<b>A90</b>	0	0	0	0	0	0	1	1	0	0	0	2
	0,00	0,00	0,00	0,00	0,00	0,00	0,14	0,11	0,00	0,00	0,00	0,04



<b>A985</b>	0	1	3	1	0	1	4	0	2	1	5	18
	0,00	0,42	1,02	0,35	0,00	0,36	0,55	0,00	0,26	0,14	0,53	0,33
<b>B000</b>	0	0	0	0	0	0	0	0	1	0	0	1
	0,00	0,00	0,00	0,00	0,00	0,00	0,00	0,00	0,13	0,00	0,00	0,02
<b>B001</b>	0	0	0	0	0	0	0	0	0	0	1	1
	0,00	0,00	0,00	0,00	0,00	0,00	0,00	0,00	0,00	0,00	0,11	0,02
<b>B003</b>	0	0	0	0	0	0	0	1	0	0	1	2
	0,00	0,00	0,00	0,00	0,00	0,00	0,00	0,11	0,00	0,00	0,11	0,04
<b>B004</b>	0	0	2	0	0	0	0	0	1	1	2	6
	0,00	0,00	0,68	0,00	0,00	0,00	0,00	0,00	0,13	0,14	0,21	0,11
<b>B018</b>	1	0	2	2	1	0	2	0	0	1	0	9
	1,75	0,00	0,68	0,70	0,38	0,00	0,28	0,00	0,00	0,14	0,00	0,17
<b>B019</b>	89	1097	1691	330	72	12	23	6	3	2	2	3327
	156,05	462,16	576,98	115,66	27,62	4,36	3,17	0,68	0,39	0,29	0,21	61,22
<b>B023</b>	0	0	0	0	0	0	1	0	0	2	0	3
	0,00	0,00	0,00	0,00	0,00	0,00	0,14	0,00	0,00	0,29	0,00	0,06
<b>B028</b>	0	0	0	0	1	0	0	0	0	1	3	5
	0,00	0,00	0,00	0,00	0,38	0,00	0,00	0,00	0,00	0,14	0,32	0,09
<b>B029</b>	0	0	1	0	0	3	10	10	18	26	44	112





	0,00	0,00	0,00	0,00	0,00	0,00	0,00	0,00	0,00	0,29	0,21	0,07
<b>B377</b>	0	0	0	0	0	0	0	0	1	1	3	5
	0,00	0,00	0,00	0,00	0,00	0,00	0,00	0,00	0,13	0,14	0,32	0,09
<b>B379</b>	0	0	0	0	0	0	0	0	0	0	1	1
	0,00	0,00	0,00	0,00	0,00	0,00	0,00	0,00	0,00	0,00	0,11	0,02
<b>B508</b>	0	0	0	0	0	0	0	0	1	0	0	1
	0,00	0,00	0,00	0,00	0,00	0,00	0,00	0,00	0,13	0,00	0,00	0,02
<b>B509</b>	0	0	0	0	0	0	0	1	0	0	0	1
	0,00	0,00	0,00	0,00	0,00	0,00	0,00	0,11	0,00	0,00	0,00	0,02
<b>B589</b>	0	0	0	1	2	1	2	0	1	1	0	8
	0,00	0,00	0,00	0,35	0,77	0,36	0,28	0,00	0,13	0,14	0,00	0,15
<b>B770</b>	0	5	1	0	0	0	0	0	0	0	0	6
	0,00	2,11	0,34	0,00	0,00	0,00	0,00	0,00	0,00	0,00	0,00	0,11
<b>B779</b>	0	1	3	0	0	0	0	0	0	0	0	4
	0,00	0,42	1,02	0,00	0,00	0,00	0,00	0,00	0,00	0,00	0,00	0,07
<b>B79</b>	0	1	0	0	1	0	0	0	0	1	0	3
	0,00	0,42	0,00	0,00	0,38	0,00	0,00	0,00	0,00	0,14	0,00	0,06
<b>B80</b>	0	3	14	12	1	0	1	1	1	0	0	33
	0,00	1,26	4,78	4,21	0,38	0,00	0,14	0,11	0,13	0,00	0,00	0,61



	0,00	0,00	0,00	0,00	0,00	0,00	0,00	0,00	0,00	0,00	0,11	0,02
<b>G510</b>	0	0	0	0	0	0	0	0	0	0	1	1
	0,00	0,00	0,00	0,00	0,00	0,00	0,00	0,00	0,00	0,00	0,11	0,02
<b>G630</b>	0	0	0	1	0	0	0	0	1	1	1	4
	0,00	0,00	0,00	0,35	0,00	0,00	0,00	0,00	0,13	0,14	0,11	0,07
<b>H100</b>	2	0	0	0	0	0	0	0	0	0	0	2
	3,51	0,00	0,00	0,00	0,00	0,00	0,00	0,00	0,00	0,00	0,00	0,04
<b>H441</b>	0	0	0	0	0	0	0	0	0	1	0	1
	0,00	0,00	0,00	0,00	0,00	0,00	0,00	0,00	0,00	0,14	0,00	0,02
<b>H65</b>	0	0	0	0	0	0	0	0	0	1	1	2
	0,00	0,00	0,00	0,00	0,00	0,00	0,00	0,00	0,00	0,14	0,11	0,04
<b>I80</b>	0	0	0	0	0	0	2	0	2	1	11	16
	0,00	0,00	0,00	0,00	0,00	0,00	0,28	0,00	0,26	0,14	1,16	0,29
<b>I800</b>	0	0	0	0	0	0	0	0	0	2	4	6
	0,00	0,00	0,00	0,00	0,00	0,00	0,00	0,00	0,00	0,29	0,42	0,11
<b>J00</b>	0	0	1	0	0	1	1	0	1	1	2	7
	0,00	0,00	0,34	0,00	0,00	0,36	0,14	0,00	0,13	0,14	0,21	0,13
<b>J01</b>	1	0	0	0	0	0	1	0	0	0	2	4
	1,75	0,00	0,00	0,00	0,00	0,00	0,14	0,00	0,00	0,00	0,21	0,07

<b>J02</b>	0	1	0	0	0	0	3	0	0	3	9	16
	0,00	0,42	0,00	0,00	0,00	0,00	0,41	0,00	0,00	0,43	0,95	0,29
<b>J020</b>	0	0	1	1	0	0	0	0	0	0	0	2
	0,00	0,00	0,34	0,35	0,00	0,00	0,00	0,00	0,00	0,00	0,00	0,04
<b>J03</b>	0	0	0	1	0	0	0	1	0	0	1	3
	0,00	0,00	0,00	0,35	0,00	0,00	0,00	0,11	0,00	0,00	0,11	0,06
<b>J039</b>	0	0	0	0	0	0	0	0	0	0	1	1
	0,00	0,00	0,00	0,00	0,00	0,00	0,00	0,00	0,00	0,00	0,11	0,02
<b>J04</b>	0	0	0	0	0	0	0	0	0	1	0	1
	0,00	0,00	0,00	0,00	0,00	0,00	0,00	0,00	0,00	0,14	0,00	0,02
<b>J040</b>	0	1	0	0	0	0	0	0	0	0	0	1
	0,00	0,42	0,00	0,00	0,00	0,00	0,00	0,00	0,00	0,00	0,00	0,02
<b>J042</b>	0	0	1	0	0	0	0	1	0	0	1	3
	0,00	0,00	0,34	0,00	0,00	0,00	0,00	0,11	0,00	0,00	0,11	0,06
<b>J06</b>	1	8	10	0	1	0	2	0	1	0	9	32
	1,75	3,37	3,41	0,00	0,38	0,00	0,28	0,00	0,13	0,00	0,95	0,59
<b>J069</b>	0	1	0	0	0	0	0	0	1	1	0	3
	0,00	0,42	0,00	0,00	0,00	0,00	0,00	0,00	0,13	0,14	0,00	0,06
<b>J10</b>	1	1	2	1	0	0	3	3	1	0	1	13

	1,75	0,42	0,68	0,35	0,00	0,00	0,41	0,34	0,13	0,00	0,11	0,24
<b>J100</b>	0	1	0	0	0	0	0	1	0	0	0	2
	0,00	0,42	0,00	0,00	0,00	0,00	0,00	0,11	0,00	0,00	0,00	0,04
<b>J107</b>	1	0	0	0	0	0	0	0	0	0	0	1
	1,75	0,00	0,00	0,00	0,00	0,00	0,00	0,00	0,00	0,00	0,00	0,02
<b>J11</b>	1	0	1	0	0	0	0	0	0	0	0	2
	1,75	0,00	0,34	0,00	0,00	0,00	0,00	0,00	0,00	0,00	0,00	0,04
<b>J120</b>	2	0	0	0	0	0	0	1	0	0	0	3
	3,51	0,00	0,00	0,00	0,00	0,00	0,00	0,11	0,00	0,00	0,00	0,06
<b>J121</b>	0	1	0	1	0	0	0	0	0	1	0	3
	0,00	0,42	0,00	0,35	0,00	0,00	0,00	0,00	0,00	0,14	0,00	0,06
<b>J122</b>	0	0	0	0	0	0	0	1	0	0	0	1
	0,00	0,00	0,00	0,00	0,00	0,00	0,00	0,11	0,00	0,00	0,00	0,02
<b>J128</b>	0	1	0	0	0	0	0	0	0	1	0	2
	0,00	0,42	0,00	0,00	0,00	0,00	0,00	0,00	0,00	0,14	0,00	0,04
<b>J13</b>	0	3	2	0	0	0	0	0	0	0	2	7
	0,00	1,26	0,68	0,00	0,00	0,00	0,00	0,00	0,00	0,00	0,21	0,13
<b>J15</b>	1	0	0	0	0	0	1	0	1	0	0	3
	1,75	0,00	0,00	0,00	0,00	0,00	0,14	0,00	0,13	0,00	0,00	0,06



<b>J150</b>	0	0	0	0	0	0	1	0	1	4	9	15
	0,00	0,00	0,00	0,00	0,00	0,00	0,14	0,00	0,13	0,57	0,95	0,28
<b>J151</b>	0	0	0	0	0	0	1	0	0	1	5	7
	0,00	0,00	0,00	0,00	0,00	0,00	0,14	0,00	0,00	0,14	0,53	0,13
<b>J152</b>	0	1	0	0	0	0	0	1	0	1	5	8
	0,00	0,42	0,00	0,00	0,00	0,00	0,00	0,11	0,00	0,14	0,53	0,15
<b>J153</b>	0	0	0	0	0	0	0	0	0	0	1	1
	0,00	0,00	0,00	0,00	0,00	0,00	0,00	0,00	0,00	0,00	0,11	0,02
<b>J155</b>	0	0	0	0	0	0	0	0	0	1	2	3
	0,00	0,00	0,00	0,00	0,00	0,00	0,00	0,00	0,00	0,14	0,21	0,06
<b>J156</b>	0	0	0	0	0	0	1	0	0	0	5	6
	0,00	0,00	0,00	0,00	0,00	0,00	0,14	0,00	0,00	0,00	0,53	0,11
<b>J158</b>	0	0	0	0	0	0	0	0	2	1	5	8
	0,00	0,00	0,00	0,00	0,00	0,00	0,00	0,00	0,26	0,14	0,53	0,15
<b>J159</b>	0	0	0	0	0	0	0	0	0	0	1	1
	0,00	0,00	0,00	0,00	0,00	0,00	0,00	0,00	0,00	0,00	0,11	0,02
<b>J16</b>	0	0	0	0	0	0	0	0	0	0	1	1
	0,00	0,00	0,00	0,00	0,00	0,00	0,00	0,00	0,00	0,00	0,11	0,02
<b>J168</b>	0	0	0	0	0	0	0	0	0	1	0	1



<b>J40</b>	0	0	0	0	0	0	0	0	0	1	0	1
	0,00	0,00	0,00	0,00	0,00	0,00	0,00	0,00	0,00	0,14	0,00	0,02
<b>K65</b>	0	0	0	0	0	0	0	0	2	2	2	6
	0,00	0,00	0,00	0,00	0,00	0,00	0,00	0,00	0,26	0,29	0,21	0,11
<b>L01</b>	0	0	0	1	0	0	0	0	0	0	0	1
	0,00	0,00	0,00	0,35	0,00	0,00	0,00	0,00	0,00	0,00	0,00	0,02
<b>L02</b>	0	1	0	0	1	1	1	1	0	1	1	7
	0,00	0,42	0,00	0,00	0,38	0,36	0,14	0,11	0,00	0,14	0,11	0,13
<b>L022</b>	0	0	0	0	0	0	1	0	0	0	0	1
	0,00	0,00	0,00	0,00	0,00	0,00	0,14	0,00	0,00	0,00	0,00	0,02
<b>L03</b>	0	0	0	0	0	0	0	1	2	2	5	10
	0,00	0,00	0,00	0,00	0,00	0,00	0,00	0,11	0,26	0,29	0,53	0,18
<b>L08</b>	1	0	1	0	0	0	0	2	1	1	5	11
	1,75	0,00	0,34	0,00	0,00	0,00	0,00	0,23	0,13	0,14	0,53	0,20
<b>L89</b>	0	0	0	0	0	0	1	1	1	1	7	11
	0,00	0,00	0,00	0,00	0,00	0,00	0,14	0,11	0,13	0,14	0,74	0,20
<b>M012</b>	0	0	0	0	0	1	2	5	5	5	3	21
	0,00	0,00	0,00	0,00	0,00	0,36	0,28	0,57	0,64	0,71	0,32	0,39
<b>N10</b>	0	0	0	0	0	0	0	1	2	0	3	6

	0,00	0,00	0,00	0,00	0,00	0,00	0,00	0,11	0,26	0,00	0,32	0,11
<b>N29</b>	0	0	0	0	0	0	0	0	0	1	0	1
	0,00	0,00	0,00	0,00	0,00	0,00	0,00	0,00	0,00	0,14	0,00	0,02
<b>N30</b>	0	0	0	0	0	0	1	1	0	4	17	23
	0,00	0,00	0,00	0,00	0,00	0,00	0,14	0,11	0,00	0,57	1,80	0,42
<b>N300</b>	0	0	0	1	0	0	1	1	4	5	32	44
	0,00	0,00	0,00	0,35	0,00	0,00	0,14	0,11	0,51	0,71	3,39	0,81
<b>N309</b>	0	0	0	0	0	0	1	0	1	0	6	8
	0,00	0,00	0,00	0,00	0,00	0,00	0,14	0,00	0,13	0,00	0,63	0,15
<b>N34</b>	0	0	0	0	0	0	0	0	0	0	1	1
	0,00	0,00	0,00	0,00	0,00	0,00	0,00	0,00	0,00	0,00	0,11	0,02
<b>N390</b>	1	0	0	1	0	0	1	0	2	8	52	65
	1,75	0,00	0,00	0,35	0,00	0,00	0,14	0,00	0,26	1,14	5,50	1,20
<b>N45</b>	0	0	0	0	0	0	0	0	0	1	0	1
	0,00	0,00	0,00	0,00	0,00	0,00	0,00	0,00	0,00	0,14	0,00	0,02
<b>N49</b>	0	0	0	0	0	0	0	0	0	1	0	1
	0,00	0,00	0,00	0,00	0,00	0,00	0,00	0,00	0,00	0,14	0,00	0,02
<b>N76</b>	0	0	0	0	0	1	1	0	1	0	0	3
	0,00	0,00	0,00	0,00	0,00	0,36	0,14	0,00	0,13	0,00	0,00	0,06



	3,51	0,00	0,00	0,00	0,00	0,00	0,00	0,00	0,00	0,00	0,00	0,04
<b>P398</b>	1	0	0	0	0	0	0	0	0	0	0	1
	1,75	0,00	0,00	0,00	0,00	0,00	0,00	0,00	0,00	0,00	0,00	0,02
<b>T80</b>	0	0	0	0	0	0	0	0	1	0	1	2
	0,00	0,00	0,00	0,00	0,00	0,00	0,00	0,00	0,13	0,00	0,11	0,04
<b>T801</b>	0	0	0	0	0	0	0	0	0	0	12	12
	0,00	0,00	0,00	0,00	0,00	0,00	0,00	0,00	0,00	0,00	1,27	0,22
<b>T802</b>	0	0	0	0	0	0	0	3	1	3	13	20
	0,00	0,00	0,00	0,00	0,00	0,00	0,00	0,34	0,13	0,43	1,38	0,37
<b>T81</b>	0	0	0	0	0	0	0	0	2	0	0	2
	0,00	0,00	0,00	0,00	0,00	0,00	0,00	0,00	0,26	0,00	0,00	0,04
<b>T813</b>	1	1	0	0	0	1	2	1	2	9	15	32
	1,75	0,42	0,00	0,00	0,00	0,36	0,28	0,11	0,26	1,28	1,59	0,59
<b>T814</b>	0	2	0	0	1	3	3	6	9	18	42	84
	0,00	0,84	0,00	0,00	0,38	1,09	0,41	0,68	1,16	2,57	4,44	1,55
<b>T827</b>	0	0	0	0	0	0	0	0	1	0	0	1
	0,00	0,00	0,00	0,00	0,00	0,00	0,00	0,00	0,13	0,00	0,00	0,02
<b>T835</b>	1	0	0	0	0	0	1	2	5	15	59	83
	1,75	0,00	0,00	0,00	0,00	0,00	0,14	0,23	0,64	2,14	6,24	1,53

<b>T845</b>	0	0	0	0	0	0	1	0	0	0	3	4
	0,00	0,00	0,00	0,00	0,00	0,00	0,14	0,00	0,00	0,00	0,32	0,07
<b>T846</b>	0	0	0	0	0	0	2	0	2	0	1	5
	0,00	0,00	0,00	0,00	0,00	0,00	0,28	0,00	0,26	0,00	0,11	0,09
<b>T857</b>	2	0	0	0	0	0	1	4	5	15	23	50
	3,51	0,00	0,00	0,00	0,00	0,00	0,14	0,46	0,64	2,14	2,43	0,92
<b>U071</b>	0	2	3	2	0	3	10	10	14	24	133	201
	0,00	0,84	1,02	0,70	0,00	1,09	1,38	1,14	1,80	3,42	14,07	3,70
<b>Y95</b>	2	3	0	0	1	0	0	0	2	2	39	49
	3,51	1,26	0,00	0,00	0,38	0,00	0,00	0,00	0,26	0,29	4,13	0,90
<b>Z203</b>	1	1	7	1	8	0	9	11	10	3	5	56
	1,75	0,42	2,39	0,35	3,07	0,00	1,24	1,26	1,28	0,43	0,53	1,03
<b>Z205</b>	0	0	0	0	3	0	3	0	1	3	0	10
	0,00	0,00	0,00	0,00	1,15	0,00	0,41	0,00	0,13	0,43	0,00	0,18
<b>Z21</b>	0	0	0	0	0	0	0	1	0	0	0	1
	0,00	0,00	0,00	0,00	0,00	0,00	0,00	0,11	0,00	0,00	0,00	0,02
<b>Z223</b>	2	2	1	0	0	0	0	0	1	3	10	19
	3,51	0,84	0,34	0,00	0,00	0,00	0,00	0,00	0,13	0,43	1,06	0,35
<b>Z225</b>	0	0	0	0	0	0	0	4	14	2	5	25

	0,00	0,00	0,00	0,00	0,00	0,00	0,00	0,46	1,80	0,29	0,53	0,46
<b>Z228</b>	0	1	0	0	0	1	3	1	5	6	33	50
	0,00	0,42	0,00	0,00	0,00	0,36	0,41	0,11	0,64	0,86	3,49	0,92



**Príloha 3 PREHEAD IMPORTOVANÝCH NÁKAZ PODEĽA DIAGNÓZ A KRAJINY  
IMPORTU V SR**

Diagnóza	Krajina	Počet
A020		5
	Maďarsko	1
	Turecko	4
A045		5
	Chorvátsko	3
	Maďarsko	1
	Turecko	1
A047		1
	Egypt	1
A071		3
	Gruzínsko	1
	India	2
A080		4
	Čierna Hora	1
	Francúzsko	1
	Rakúsko	2
A191		1
	Somálsko	1
A481		1
	Maďarsko	1
A510		2
		1
	Ukrajina	1
A513		1
	Ukrajina	1
A530		1
	Poľsko	1
A78		1
	Srbsko	1

A90			1
	Indonézia		1
A985			1
	Kostarika		1
B019			1
	Rakúsko		1
B182			1
	Ukrajina		1
B508			1
	Nigéria		1
B509			1
	Nigéria		1
J06			1
	Švajčiarsko		1
Z203			4
	Česko		1
	Chorvátsko		1
	Spojené kráľovstvo		1
	Srí Lanka		1
Z225			2
	Ukrajina		1
	Vietnam		1