

Regionálny úrad verejného zdravotníctva so sídlom v Banskej Bystrici

Analýza epidemiologickej situácie v Slovenskej republike vrátane ochorenia COVID-19 za júl 2023

doc. MUDr. Mária Avdičová, PhD.
epidemiológ – národný garant EPIS
maria.avdicova@vzbb.sk
PhDr. Adriána Plšková, PhD.
oddelenie epidemiológie a bioštatistiky

Vypracovali pracovníci odboru epidemiológie RÚVZ so sídlom v Banskej Bystrici z podkladov všetkých RÚVZ v SR ku dňu 31.07.2023 a údajov spracovaných v systéme EPIS.

Počty prípadov treba brať s rezervou nakoľko EPIS je dynamický systém a prípady sa priebežne dopĺňajú resp. aktualizujú.

Epidemiologická analýza prenosných ochorení bola spracovaná z výstupov zo dňa 09.08.2023. Priložené tabuľky boli exportované 09.08.2023.

PREHEAD HLÁSENÝCH PRENOSNÝCH OCHORENÍ, JÚL 2023, SR

Kód MKCH	Názov	Abs. počet
A02	Salmonelové infekcie	452
A03	Šigelóza	20
A04.0	Infekcia enteropatogénnymi <i>Escherichia coli</i>	40
A04.3	Infekcia enterohemoragickými <i>Escherichia coli</i>	1
A04.5	Kampylobakteriálna enteritída	654
A04.6	Enteritída zapríčinená <i>Yersinia enterocolitica</i>	21
A04.7	Enterokolitída zapríčinená <i>Clostridium difficile</i>	327
A04.8	Iné špecifikované bakteriálne infekcie	5
A06.9	Bližšie neurčená amebóza	1
A07.1	Giardióza (lambliaza)	7
A08.0	Rotavírusová enteritída	1 449
A08.1	Akútna gastroenteropatia zapríčinená vírusom <i>Norwalk</i>	162
A08.2	Adenovírusová enteritída	182
A08.3	Iné vírusové enteritídy	38
A09	Hnačka a gastroenteritída pravdepodobne infekčného pôvodu	74
A15 - A19	Tuberkulóza	4
A21	Tularémia	3
A23	Brucelóza	2
A32	Listerióza	4
A37.0	Pertussis	9
A38	Šarlach – <i>scarlatina</i>	90
A40 - A41	Septikémie	241
A46	Ruža - erysipelas	54
A481	Legionárska choroba	3
A50 - A53	Syfilis	64
A54	Gonokokové infekcie	40
A56	Chlamýdiové infekcie	66
A59	Trichomonóza	11
A69.2	Lymeská choroba	244
A84.1	Stredo európska kliešťová encefalitída	44
B004	Herpetická encefalitída	1
B01	Varicella	2 069
B02	Pásový opar (<i>Herpes zoster</i>)	105
B08.3	Piata choroba	1
B15	Akútna hepatitída A	66
B17.1	Akútna hepatitída C	2
B17.2	Akútna hepatitída E	13
B17.8	Iná akútna vírusová hepatitída, bližšie neurčená	1
B18.0	Chronická hepatitída B s Delta vírusom	1
B18.1	Chronická vírusová hepatitída B bez agensu delta	7
B18.2	Chronická vírusová hepatitída C	27
B26.9	Parotitída	2
B27	Infekčná mononukleóza	19
B37.7	Kandidová sepsa	1
B77	Askarióza	15

Kód MKCH	Názov	Abs. počet
B86	Scabies	37
G00.1	Pneumokoková meningitída	1
G00.3	Stafylokoková meningitída	1
G00.8	Iná baktériová meningitída	1
G00.9	Baktériová meningitída, bližšie neurčená	1
G63.0	Polyneuropatia pri infekčných a parazitárnych chorobách zatriedených inde	7
J10	Chrípka zapríčinená iným identifikovaným vírusom chrípky	4
M01.2	Artritída pri Lymeskej borelióze	19
U071	COVID-19	84
Z20.3	Kontakt alebo ohrozenie besnotou	123
Z20.5	Kontakt alebo ohrozenie vírusovou hepatítidou	6
Z21	Bezpríznakový stav infekcie HIV	18
Z22.3	Nosič inej bližšie určenej bakteriálnej infekcie	29
Z22.5	Nosič vírusovej hepatitídy B	15
Z22.8	Nosič inej infekčnej choroby	74

I. Črevné infekcie

Výskyt alimentárnych nákaz na Slovensku rozdelených podľa krajov a jednotlivých diagnóz je uvedený v prílohe 1.

Kód diagnózy podľa Medzinárodnej klasifikácie chorôb (MKCH-10) je uvedený v zátvorkách. Najvyššiu chorobnosť spomedzi všetkých črevných ochorení na Slovensku sme v mesiaci júl zaznamenali u infekcií zapríčinenými *Clostridium difficile* (A04.7) - 327 prípadov (chor. 6,02/100 000 obyv.), ďalej u kampylobakteriôz (A04.5) – 654 prípadov (chor. 12,03/100 000), 452 prípadov salmonelózy (A02, A02.0, A02.1, A02.2, A02.9) s chorobnosťou 8,31/100 000, 21 prípadov enteritídy zapríčinennej *Yersinia enterocolitica* (A04.6) s chor. 0,39/100 000, 40 prípadov hnačkových ochorení spôsobených invazívnymi *E. coli* (A04.0) s chor. 0,74/100 000, 20 prípadov šigelózy (A03, A03.1, A03.3, A03.9) s chor. 0,36/100 000, 1 prípad infekcie zapríčinennej enterohemoragickou *E. coli* (A04.3, chor. 0,02/100 000), 162 prípadov ochorení spôsobených vírusom Norwalk (A08.1) s chor. 2,98/100 000, 1449 prípadov rotavírusových ochorení (A08.0) s chor. 26,66/100 000, 182 prípadov adenovírusových hnačkových ochorení (A08.2) s chor. 3,35/100 000, 38 prípadov črevných nákaz spôsobených astrovírusmi (A08.3) s chor. 0,70/100 000 a 5 prípadov bližšie neurčenej vírusovej črevnej infekcie (A08.4, chor. 0,09/100 000). Okrem toho bolo hlásených 7 prípadov črevných nákaz spôsobených *Giardia intestinalis* (A07.1) s chor. 0,13/100 000 a 1 prípad bližšie neurčenej amebózy (chor. 0,02/100 000, A06.9). Bližšie neurčených gastroenteritíd (A09) bolo 74 prípadov s chor. 1,36/100 000.

TABUĽKA 1 PREHEAD SEROTYPOV SALMONELÓZ, JÚL 2023, SR

Typ	OCHORENIE		VYLUČOVANIE		SPOLU	
	Freq.	Perc.	Freq.	Perc.	Freq.	Perc.
Neuvedené	4	0,92 %	2	12,5 %	6	1,33 %
S.Arizona	1	0,23 %	0		1	0,22 %
S.Bližšie neurčená	41	9,4 %	4	25, %	45	9,96 %
S.Bovismorbificans	1	0,23 %	0		1	0,22 %
S.Derby	2	0,46 %	0		2	0,44 %
S.Enterica	1	0,23 %	0		1	0,22 %
S.Enteritidis	348	79,82 %	8	50, %	356	78,76 %
S.Infantis	2	0,46 %	1	6,25 %	3	0,66 %
S.Kentucky	0		1	6,25 %	1	0,22 %
S.London	1	0,23 %	0		1	0,22 %
S.Skupiny B	14	3,21 %	0		14	3,1 %
S.Skupiny C	1	0,23 %	0		1	0,22 %
S.Typhimurium	13	2,98 %	0		13	2,88 %
ZES nevyšetrený	7	1,61 %	0		7	1,55 %

Epidémie alimentárnych ochorení

21 epidémií rotavírusovej enteritídy

- 17 rodinných epidémií v rozmedzí od 3 do 5 prípadov v okresoch Nitra, Šaľa, Bratislava, Žarnovica, Komárno, Ružomberok, Zlaté Moravce, Liptovský Mikuláš, Vranou nad Topľou, a Nové Mesto nad Váhom,
- epidémie v sociálnych zariadeniach s počtom v rozmedzí od 12 do 25 prípadov v okresoch Martin a Detva,

jedna epidémia zapríčinené Norwalk vírusom

- epidémia v predškolskom zariadení s počtom 7 prípadov v okrese Šaľa,

15 epidémií salmonelovej enteritídy

- 11 rodinných epidémií zapríčinené *S. Enteritidis* v rozmedzí od 2 do 10 prípadov v okresoch Pezinok, Žiar nad Hronom, Liptovský Mikuláš, Medzilaborce, Veľký Krtíš, Topoľčany, Trebišov, Dolný Kubín, Stará Ľubovňa a Námestovo
- 1 epidémia zapríčinená *S. Enteritidis* v stravovacom zariadení s počtom 10 prípadov v okrese Michalovce,
- 2 rodinné epidémie zapríčinené *S.* skupiny B. s počtom 2 prípadov v okresoch Turčianske Teplice a Martin,
- 1 rodinná epidémia zapríčinená *S. Enterica* s počtom 3 prípadov v okrese Poprad

jedna epidémia zapríčinená *Clostridium difficile*

- epidémia v zdravotníckom zariadení s počtom 2 prípadov v okrese Trebišov,

dve epidémie zapríčinené kamylobakteriázami

- rodinné epidémie v rozmedzí od 3 do 4 prípadov v okresoch Trebišov a Liptovský Mikuláš.

II. Vírusové hepatitídy

TABUĽKA 2 PREHĽAD VÝSKYTU JEDNOTLIVÝCH TYPOV HEPATITÍD, JÚL 2023, SR

Typ	Frekvencia	Percentuálne	Incidencia
B15	66	56,41 %	1,21
B171	2	1,71 %	0,04
B172	13	11,11 %	0,24
B178	1	0,85 %	0,02
B180	1	0,85 %	0,02

Typ	Frekvencia	Percentuálne	Incidencia
B181	7	5,98 %	0,13
B182	27	23,08 %	0,50

V mesiaci júl bolo hlásených 116 prípadov vírusových hepatitíd a 15 prípadov nosičstva HBsAg.

66 prípadov **akútnej VHA** (B15) bolo hlásených v Košickom (62x), Prešovskom (3x) a Trnavskom (1x) kraji. Ochorenia sa vyskytli u osôb ženského pohlavia (29x) a osôb mužského pohlavia (37x), a to takmer vo všetkých vekových kategóriách, okrem kategórie nad 65 rokov. Očkovací status: očkovaný (9x) a neočkovaný (57x). Epidemický výskyt hlásia okresy Michalovce (obec Veľké Kapušany), Prešov (obec Lesíček) a Spišská Nová Ves (obec Teplička).

2 prípady **akútnej** ochorenia **VHC** (B17.1) u osôb mužského pohlavia vo vekových kategóriách od 20 do 24 rokov a od 35 do 44 rokov z Banskobystrického (1x) a Košického kraja. Epidemiologická anamnéza: tetovanie a neznáma.

13 prípadov **akútnej VHE** (B17.2) u osôb mužského (7x) a ženského (6x) pohlavia z Košického (3x), Banskobystrického (2x), Bratislavského (3x), Trenčianskeho (3x), Prešovského (1x) a Trnavského (1x) kraja vo vekových kategóriách od 1 do 4 rokov (1x), od 35 do 44 rokov (2x), od 45 do 54 rokov (3x), od 55 do 64 rokov (2x) a nad 65 rokov (5x). Epidemiologická anamnéza: ingescia (1x), neznámy (7x) a ingescia (5x).

1 prípad **inej akútnej VH** (B17.8) u neočkovanej osoby mužského pohlavia vo vekovej kategórii od 35 do 44 rokov z Banskobystrického kraja. Mechanizmus prenosu bol neznámy.

1 prípad **chronickej VHB s Delta vírusom** (B18.0) u osoby ženského pohlavia vo vekovej kategórii od 45 do 54 rokov z Trnavského kraja. Očkovací status: neočkovaný. Mechanizmus prenosu: nozokomiálny charakter.

Z chronických hepatitíd sme zaznamenali výskyt **chronickej VHB** (B18.1) v 7 prípadoch a to u osôb mužského pohlavia 3x a ženského pohlavia 4x z Prešovského (2x), Košického (2x) Žilinského (1x), Banskobystrického (1x) a Nitrianskeho (1x) kraja vo vekových kategóriách od 25 do 34 rokov (3x), od 45 do 54 rokov (3x) a od 55 do 64 rokov (1x). Očkovací status: neočkovaný (4x) a neudaný (3x). Epidemiologická anamnéza: nozokomiálne nákazy (1x), neznámy (3x), používanie spoločných pomôcok (1x), i. v. drogy (1x) a iné (1x).

Chronická VHC (B18.2) bola nahlásená v 27 prípadoch u osôb mužského (20x) a ženského pohlavia (7x) zo všetkých krajov takmer vo všetkých vekových kategóriách, okrem detských vekových kategórií do 19 rokov a vekovky od 55 do 64 rokov. Epidemiologická anamnéza: i. v. drogy (12x), transfúzia (1x), tetovanie (1x), neznámy (10x), iný (2x) a nozokomiálny charakter (1x).

III. Vzdušné nákazy

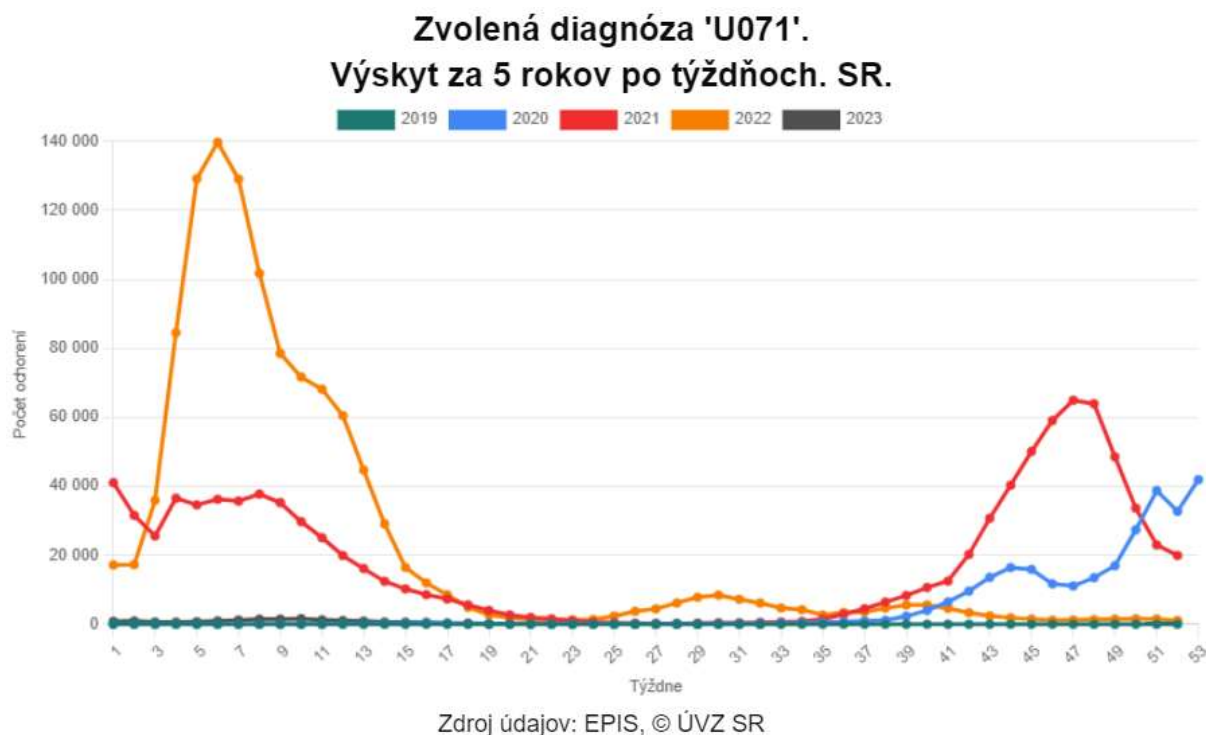
Rozdelenie vybraných vzdušných nákaz podľa krajov je uvedený v prílohe 1, podľa vekových skupín v prílohe 2.

Zo skupiny nákaz šíriacich sa vzdušnou cestou bolo v mesiaci júl zaznamenaných:

- 2069 prípadov **varicely** (B01.8, B01.9, chor. 38,07/100 000),
- 105 prípadov ochorenia **herpes zoster** (B02., B02.3, B02.8, B02.9) s chor. 1,93/100 000,
- 4 prípady **tuberkulózy** (A15.0, A15.6, A16.9) s chor. 0,07/100 000,
- 3 prípady **legionárskej choroby** (A48.1) s chor. 0,06/100 000,
- 4 prípady **chrípky vyvolanej identifikovaným vírusom** (J10, chor. 0,07/100 000), y
- 84 prípadov ochorenia **COVID-19** (chor. 1,55/100 000), ktoré sú popísané osobitne v kapitole **III.1**.

III.1 COVID-19

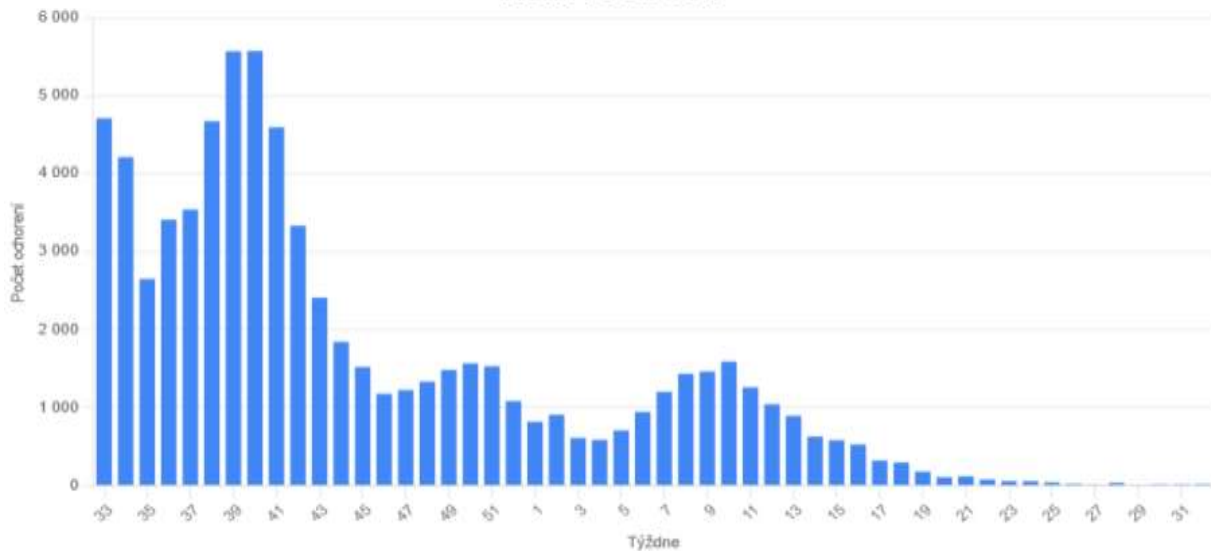
V mesiaci júl bolo zaznamenaných v SR celkom **84 prípadov, incidencia 1,55/100 000 obyvateľov**. Oproti predchádzajúcemu mesiacu je pokles chorobnosti o 58,1%. Charakter výskytu bol sporadický. Priebeh výskytu COVID-19 v rokoch 2019 až 2023 je zobrazený na grafe 1.



Graf 1 Priebeh výskytu COVID-19 za 5 rokov po týždňoch, 2020 - 2023, SR

Výskyt Covid-19 za ostatných 52 kal. týždňov, SR, v mesiaci júl boli analyzované prípady z **27. až 31. kalendárny týždeň 2023** (Graf 2).

**Zvolená diagnóza 'U071'.
Výskyt za 52 týždňov.
Rok 2023. SR.**

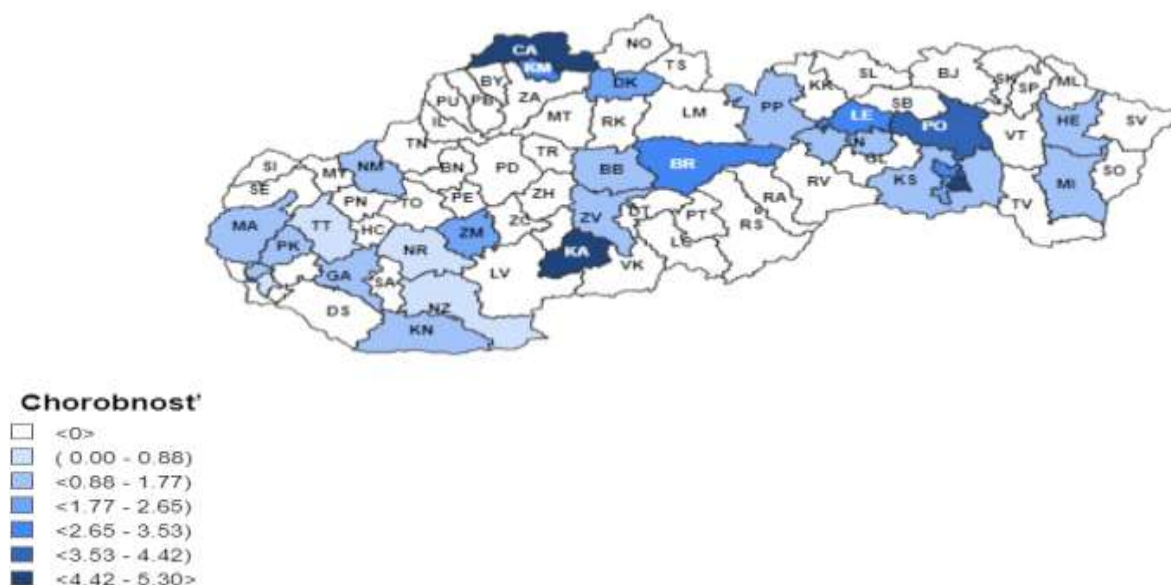


Zdroj údajov: EPIS, © ÚVZ SR

Graf 2 Výskyt COVID-19 za ostatných 52 týždňov, 2022/2023, SR

Výskyt Covid-19 v SR podľa okresov v mesiaci júl je zobrazený na mape 3.

**Výskyt zvolenej diagnózy v SR podľa okresov miesta
nákazy
od 1. 7. 2023 do 31. 7. 2023
Diagnóza U071**

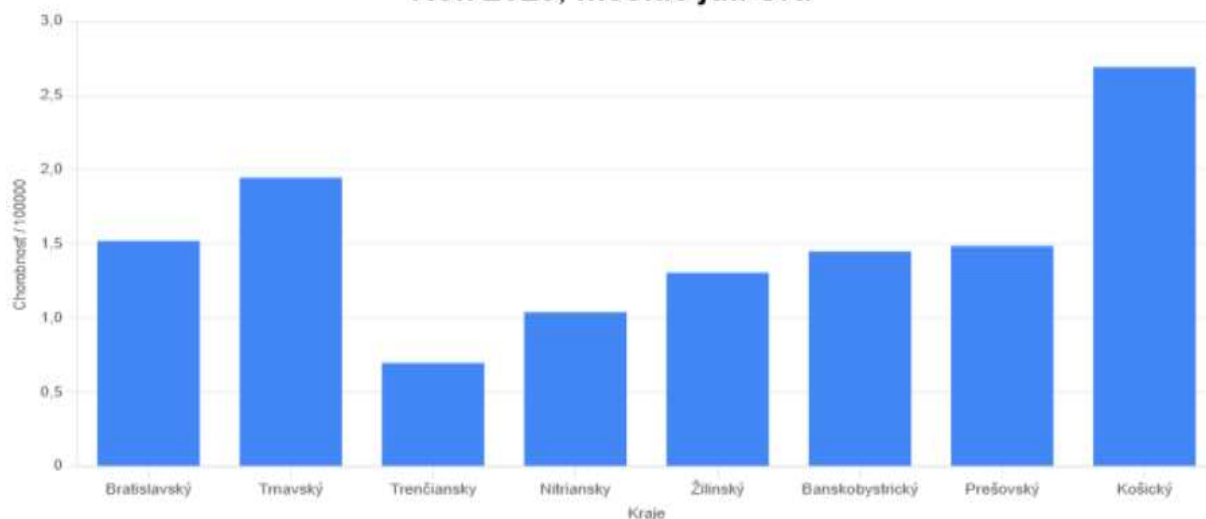


Zdroj údajov: EPIS, © ÚVZ SR

Mapa 3 Výskyt Covid-19 v SR podľa okresov, júl 2023, SR

Najvyššia chorobnosť bola v Košickom (chor. 2,69/100 000) kraji. Najnižšia chorobnosť bola hlásená z Trenčianskeho (chor. 0,7/100 000) kraja (Graf 4, Tabuľka 3).

**Zvolená diagnóza 'U071'.
Indicencia podľa krajov.
Rok 2023, mesiac júl. SR.**



Zdroj údajov: EPIS, © ÚVZ SR

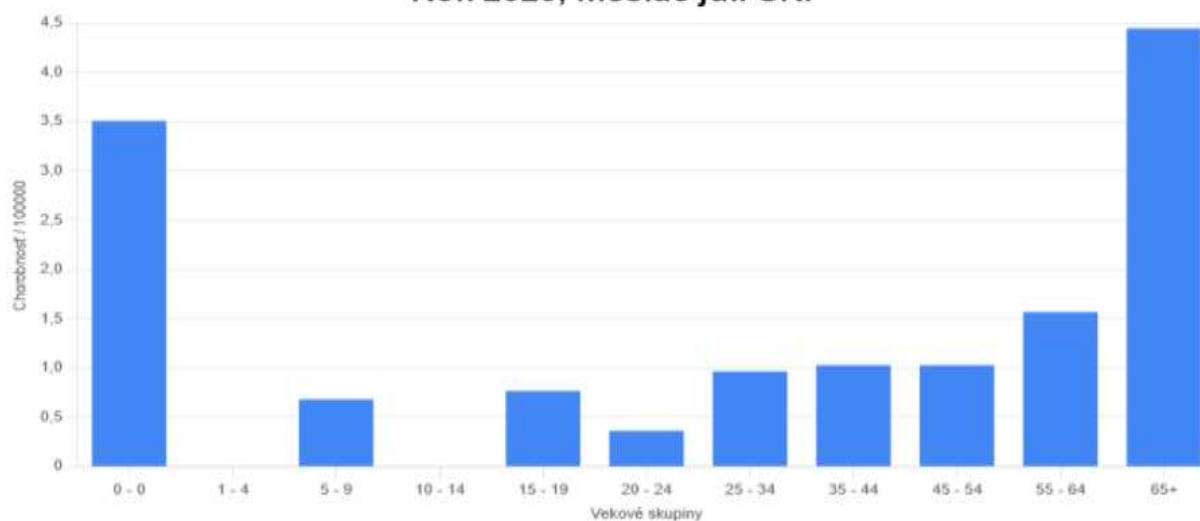
GRAF 4 INCIDENCIA COVID-19 PODĽA KRAJOV, JÚL 2023, SR

TABUĽKA 3 VÝSKYT COVID 19 PODĽA KRAJOV NA /100 000, JÚL 2023, SR

Diagnóza / Kraj	BL	TA	TC	NI	ZI	BC	PV	KI	SR
U071	a	11,	11,	4,	7,	9,	12,	21,	84,
	r	1,52	1,95	0,70	1,04	1,31	1,45	1,49	2,69

Najvyššia chorobnosť bola zaznamenaná vo vekových kategóriách nad 65 rokov (chor. 4,44/100 000) a 0-ročných (chor. 3,51/100 000). Ochorenie sa nezaznamenali vo vekových kategóriách od 1 do 4 rokov a od 10 do 14 rokov. U 65 ročných a starších pri 42 prípadoch chorobnosť tvorila 50% všetkých pozitívnych na ochorenie COVID-19 (Graf 5, Tabuľka 4).

**Zvolená diagnóza 'U071'.
Vekovošpecifická chorobnosť.
Rok 2023, mesiac júl. SR.**



Zdroj údajov: EPIS, © ÚVZ SR

Graf 5 Vekovošpecifická chorobnosť Covid-19, júl 2023, SR

TABUĽKA 4 VEKOVŠPECIFICKÁ CHOROBNOSŤ NA /100 000, JÚL 2023, SR

Diagnóza / Veková skupina	0	01-04	05-09	10-14	15-19	20-24	25-34	35-44	45-54	55-64	65+	Spolu	
U071	a	2	0	2	0	2	1	7	9	8	11	42	84
	r	3,51	0,00	0,68	0,00	0,77	0,36	0,97	1,03	1,03	1,57	4,44	1,55

Epidémie

Neboli hlásené žiadne epidémie.

Reinfekcie

Zaznamenaných bolo **15** reinfekcií na COVID 19 t. j. 17,85 % u osôb, ktoré už predtým toto ochorenie prekonali.

Nozokomiálne nákazy

V mesiaci júl bolo zaznamenaných **13** nákaz nozokomiálneho charakteru.

Importované nákazy

V mesiaci júl neboli evidované importované nákazy.

Úmrtia

V IS nevidujeme **žiadne úmrtia**. Počet úmrtí nie je odkontrolovaný ÚDZS.

IV. Nákazy preventabilné očkovaním

Z nákaz preventabilných očkovaním bolo hlásených **9** prípadov ochorenia **pertussis** (A37.0) s chor. 0,17/100 000 z Nitrianskeho (3x), Banskobystrického (2x), Košického (2x) a Prešovského (2x) kraja vo vekových kategóriách 0-ročných (1x), od 1 do 4 rokov (1x), od 5 do 9 rokov (1x), od 55 do 64 rokov (1x) a nad 65 rokov (5x), očkovací status: očkovaný (2x), nezistený (1x) a neočkovaný (6x).

Bol hlásený 2 prípady **parotitídy bez komplikácií** (B26.9, chor. 0,04/100 000) z Prešovského a Trenčianskeho kraja u mužov vo vekových kategóriách od 5 do 9 rokov a od 10 do 14 rokov. Očkovací status: očkovaný v oboch prípadoch. Epidemiologická anamnéza: neznáma.

V. Zoonózy a parazitárne ochorenia

V mesiaci júl bolo zaznamenaných **270** prípadov ochorenia na **lymskú boreliózu (LB)**, s chor. 4,96/100 000, z toho 244 prípadov *erythema migrans* (A69.2), 19 prípadov artritídy pri LB (kĺbna forma, M01.2) a 7 ochorenia polyneuropatickej LB (neurologická forma, G63.0). Prípady boli hlásené zo všetkých krajov SR, najviac z Trnavského (55x), a Banskobystrického (48x), Trenčianskeho (40x), Bratislavského (39x) a Nitrianskeho (30x) kraja.

Hlásených bolo **44** prípadov **stredoeurópskej kliešťovej encefalitídy** (A84.1) s chor. 0,81/100 000 z Banskobystrického (19x), Žilinského (10x), Prešovského (8x) Trenčianskeho (3x), Košického (2x), Nitrianskeho (1x) a Trnavského (1x) kraja.

Hlásené boli 3 prípady **brucelózy** (A23.9, chor. 0,06/100 000) z Banskobystrického kraja.

Hlásených bolo 23 prípadov **hemoragickej horúčky s renálnym syndrómom** (A98.5, chor. 0,42/100 000) z Prešovského (17x) a Košického (6x) kraja.

Bolo hlásených **15** prípadov **askaridózy** (B77.0, B77.9, chor. 0,27/100 000).

123 osôb bolo **vystavených riziku besnoty** (Z20.3, chor. 2,26/100 000).

Bol hlásený **1** prípad **echinokokózy** (B67.9, chor. 0,02/100 000) z Banskobystrického kraja.

Boli hlásené 4 prípady **listériových infekcií z toho 2 prípady listérievej sepsy** (A32.7, chor. 0,02/100 000) u osôb mužského pohlavia zo Žilinského a Bratislavského kraja. Prípady boli vo vekovej kategórii od 55 do 64 rokov. Hospitalizovaní s horúčkami nad 38°C, skráteným dýchaním, bolesťou hlavy a poruchami vedomia. Laboratórne potvrdená *Listeria monocytogenes*. Jeden prípad zomrel, a 2 prípady **listérievej meningitídy a meningoencefalitídy** (A32.1, chor. 0,04/100 000) z Bratislavského a Žilinského kraja, z ktorých 1 prípad taktiež končil úmrtím. Epidemiologická anamnéza: ingescia a neznámy prenos.

VI. Neuroinfekcie

Zaznamenali sme 1 prípad **pneumokokovej meningitídy** (G00.1, chor. 0,02/100 000) z Košického kraja, očkovací status: neočkovaný. Bol hlásený **1 prípad stafylokokovej meningitídy** (G00.3, chor. 0,02/100 000) z Nitrianskeho kraja a **1 prípad inej bakteriovej meningitídy** (G00.8, chor. 0,02/100 000) z Trenčianskeho kraja. Zaznamenaný bol aj 1 prípad **neurčenej bakteriovej meningitídy** (G00.9, chor. 0,02/100 000) z Trnavského kraja.

Zaznamenaný bol 1 prípad **herpetickej encefalitídy** (B00.4, chor. 0,02/100 000) zo Žilinského kraja.

VII. Nákazy kože a slizníc

Bolo hlásených **37 prípadov svrabu** (B86, chor. 1,32/100 000). Najvyššia chorobnosť u detí bola zaznamenaná vo vekovej skupine 5 až 9-roč. a 10 až 14-roč., u dospelých vo vekovej skupine 20- až 24-roč. a 35- až 44 roč. Najvyššia chorobnosť bola zaznamenaná v Banskobystrickom kraji (chor. 2,58/100 000). Bola zaznamenaná jedna epidémia v sociálnom zariadení s počtom 8 prípadov v okrese Veľký Krtíš.

Ďalej bolo zaznamenaných **19 prípadov mononukleózy** (B27, chor. 0,35/100 000), z toho bolo 14 prípadov gamaherpesvírusových (B27.0) a 5 prípadov iných mononukleóz (B27.9). Bolo hlásených 90 prípadov **šarlachu** (A38, chor. 1,66/100 000) zo všetkých krajov.

Bol hlásený **1 prípad piatej choroby** (B08.3, chor. 0,02/100 000) zo Žilinského kraja.

VIII. Pohlavne prenosné nákazy

V mesiaci júl bolo hlásených **66 prípadov chlamýdiových infekcií** (A56.0, chor. 1,21/100 000), **40 prípadov gonokokových nákaz** (A54.0, A54.5, A54.9, chor. 0,73/100 000), **64 prípadov syfilisu** (A50.9, A51.0, A51.3, A51.5, A51.9, A52.8, A52.9, A53.0, A53.9, chor. 1,17/100 000) a 11 prípadov **trichomonázy** (A59.0, chor. 0,2/100 000).

IX. Ostatné infekcie

V priebehu júla bolo hlásených **241 prípadov septických ochorení** (A40, A41, B37.7 P36, O85) s chor. 4,43/100 000 rôznej etiológie (Tabuľka 6).

Z celkového počtu vykázaných sepsí malo **164 nozokomiálny charakter** (t. j. 68%).

TABUĽKA 5 PREHEAD ETIOLOGICKÝCH AGENS SEPS, JÚL 2023, SR

Typ	Frekvencia	Percentuálne
Acinetobacter baumannii	4,	1,66 %
Acinetobacter calcoaceticus	1,	0,41 %
Acinetobacter species	3,	1,24 %
Candida albicans	2,	0,83 %

Typ	Frekvencia	Percentuálne
Candida iná	3,	1,24 %
Candida tropicalis	1,	0,41 %
Citrobacter freundii	1,	0,41 %
E.coli nešpecifikované	34,	14,11 %
Enterobacter cloacae	2,	0,83 %
Enterobacter iný	2,	0,83 %
Haemophilus influenzae	1,	0,41 %
Klebsiella iná	1,	0,41 %
Klebsiella oxitoca	3,	1,24 %
Klebsiella pneumoniae	27,	11,2 %
mikroorganizmy gramnegatívne iné	3,	1,24 %
mikroorganizmy grampozitívne	6,	2,49 %
mikroorganizmy iné špecifikované	4,	1,66 %
Neuvedené	9,	3,73 %
Proteus mirabilis	1,	0,41 %
Proteus Morganella morgani	1,	0,41 %
Pseudomonas aeruginosa	11,	4,56 %
Pseudomonas nešpecifikované	1,	0,41 %
Serratia marcescens	2,	0,83 %
Stafylococcus iný nešpecifikovaný	3,	1,24 %
Stafylococcus iný špecifikovaný	9,	3,73 %
Staphylococcus aureus	33,	13,69 %
Staphylococcus epidermidis	17,	7,05 %
Staphylococcus haemolyticus	20,	8,3 %
Staphylococcus hominis	24,	9,96 %
Staphylococcus warneri	1,	0,41 %
Streptococcus iný špecifikovaný	4,	1,66 %
Streptococcus pneumoniae	2,	0,83 %
Streptococcus skup.A pyogenes	1,	0,41 %
Streptococcus skup.C	1,	0,41 %
Streptococcus skup.D (enterokoky)	3,	1,24 %

X. Importované nákazy

Prehľad importovaných nákaz je uvedený v prílohe 3.

XI. Úmrtia

V priebehu mesiaca júl 2023 bolo hlásených celkom 11 prípadov úmrtí, z toho 5 prípadov úmrtí na sepsu, 1 prípad úmrtia na pneumokokovú meningitídu, 1 úmrtie na listériovú sepsu, 1 úmrtie na listériovú meningitídu, 2 úmrtia na zápal pľúc zapríčinený adenovírusom a 1 úmrtie na dg. T85.7, spôsobené *Klebsiellou pneumoniae*, ktoré malo nozokomiálny charakter (Tabuľka 6). (Počet úmrtí nie je konečný, nakoľko údaje neboli integrované s údajmi ÚDZS SR).

TABUĽKA 6 PREHĽA ÚMRTÍ PODEĽA DG., SR, JÚL 2023

Diagnóza	Agens	Pohlavie	Okres	Veková skupina
T857	Acinetobacter baumannii	žena	SK	65+
J120	adenovírusy	muž	RS	0
J120	adenovírusy	žena	BR	01-04
G001	Streptococcus pneumoniae	žena	GL	55-64
A419	Neuvedené	muž	NR	65+
A415	E.coli nešpecifikované	žena	ZM	65+
A415	Serratia marcescens	žena	IL	65+
A415	Klebsiella pneumoniae	muž	NZ	55-64
A415	Klebsiella pneumoniae	muž	PB	65+
A327	Listeria monocytogenes	muž	MA	55-64
A321	Listeria monocytogenes	muž	MA	55-64

Poznámka:

Na údajoch vložených do informačného systému EPIS sa stále pracuje, preto v priebehu spracovania ako aj nasledujúcich týždňov môže dôjsť k niektorým zmenám v číselných údajoch. Tieto budú zohľadnené pri analýze epidemiologickej situácie za rok 2023.

Prílohy

Príloha 1 PREHLAD VÝSKYTU PRENOSNÝCH OCHORENÍ V SR PODĽA KRAJOV A DIAGNÓZ

Príloha 2 PREHLAD VÝSKYT PRENOSNÝCH OCHORENÍ VSR PODĽA VEKOVÝCH SKUPÍN A DIAGNÓZ ZA MESIAC JÚL

Príloha 3 PREHLAD IMPORTOVANÝCH NÁKAZY PODĽA DIAGNÓZ A KRAJINY IMPORTU V SR

**Príloha 1 PREHLAD VÝSKYTU PRENOSNÝCH OCHORENÍ V SR PODĽA KRAJOV
A DIAGNÓZ**

Diagnóza / Kraj		BL	TA	TC	NI	ZI	BC	PV	KI	SR
A02	a	7,	0,	0,	2,	0,	5,	1,	1,	16,
	r	0,97	0,00	0,00	0,30	0,00	0,81	0,12	0,13	0,29
A020	a	52,	41,	27,	44,	55,	35,	82,	94,	430,
	r	7,19	7,25	4,71	6,53	7,98	5,64	10,15	12,05	7,91
A021	a	1,	0,	1,	1,	1,	0,	0,	0,	4,
	r	0,14	0,00	0,17	0,15	0,15	0,00	0,00	0,00	0,07
A022	a	1,	0,	0,	0,	0,	1,	0,	0,	2,
	r	0,14	0,00	0,00	0,00	0,00	0,16	0,00	0,00	0,04
A030	a	0,	0,	0,	0,	1,	0,	0,	0,	1,
	r	0,00	0,00	0,00	0,00	0,15	0,00	0,00	0,00	0,02
A031	a	0,	0,	0,	0,	0,	0,	1,	5,	6,
	r	0,00	0,00	0,00	0,00	0,00	0,00	0,12	0,64	0,11
A033	a	1,	0,	0,	0,	0,	0,	5,	6,	12,
	r	0,14	0,00	0,00	0,00	0,00	0,00	0,62	0,77	0,22
A039	a	0,	1,	0,	0,	0,	0,	0,	0,	1,
	r	0,00	0,18	0,00	0,00	0,00	0,00	0,00	0,00	0,02
A040	a	0,	1,	1,	6,	9,	5,	10,	8,	40,
	r	0,00	0,18	0,17	0,89	1,31	0,81	1,24	1,03	0,74
A043	a	0,	0,	0,	0,	0,	0,	1,	0,	1,
	r	0,00	0,00	0,00	0,00	0,00	0,00	0,12	0,00	0,02
A045	a	89,	48,	57,	90,	72,	37,	132,	129,	654,
	r	12,30	8,49	9,94	13,36	10,44	5,96	16,34	16,53	12,03
A046	a	3,	0,	4,	1,	5,	3,	4,	1,	21,
	r	0,41	0,00	0,70	0,15	0,73	0,48	0,50	0,13	0,39
A047	a	42,	35,	46,	23,	28,	67,	48,	38,	327,
	r	5,80	6,19	8,02	3,41	4,06	10,79	5,94	4,87	6,02
A048	a	0,	0,	0,	1,	1,	2,	1,	0,	5,
	r	0,00	0,00	0,00	0,15	0,15	0,32	0,12	0,00	0,09

Diagnóza / Kraj		BL	TA	TC	NI	ZI	BC	PV	KI	SR
A069	a	0,	0,	0,	0,	1,	0,	0,	0,	1,
	r	0,00	0,00	0,00	0,00	0,15	0,00	0,00	0,00	0,02
A071	a	0,	0,	0,	1,	0,	1,	3,	2,	7,
	r	0,00	0,00	0,00	0,15	0,00	0,16	0,37	0,26	0,13
A078	a	0,	0,	0,	0,	0,	1,	5,	0,	6,
	r	0,00	0,00	0,00	0,00	0,00	0,16	0,62	0,00	0,11
A080	a	55,	137,	184,	176,	333,	203,	186,	175,	1 449,
	r	7,60	24,24	32,07	26,13	48,29	32,69	23,03	22,43	26,66
A081	a	7,	6,	8,	28,	21,	19,	48,	25,	162,
	r	0,97	1,06	1,39	4,16	3,05	3,06	5,94	3,20	2,98
A082	a	21,	22,	10,	33,	14,	17,	43,	22,	182,
	r	2,90	3,89	1,74	4,90	2,03	2,74	5,32	2,82	3,35
A083	a	12,	2,	0,	10,	1,	0,	13,	0,	38,
	r	1,66	0,35	0,00	1,48	0,15	0,00	1,61	0,00	0,70
A084	a	0,	2,	1,	2,	0,	0,	0,	0,	5,
	r	0,00	0,35	0,17	0,30	0,00	0,00	0,00	0,00	0,09
A09	a	1,	9,	1,	13,	0,	7,	1,	42,	74,
	r	0,14	1,59	0,17	1,93	0,00	1,13	0,12	5,38	1,36
A150	a	0,	0,	0,	0,	0,	1,	1,	0,	2,
	r	0,00	0,00	0,00	0,00	0,00	0,16	0,12	0,00	0,04
A156	a	0,	0,	1,	0,	0,	0,	0,	0,	1,
	r	0,00	0,00	0,17	0,00	0,00	0,00	0,00	0,00	0,02
A169	a	0,	0,	0,	0,	0,	0,	1,	0,	1,
	r	0,00	0,00	0,00	0,00	0,00	0,00	0,12	0,00	0,02
A239	a	0,	0,	0,	0,	0,	3,	0,	0,	3,
	r	0,00	0,00	0,00	0,00	0,00	0,48	0,00	0,00	0,06
A321	a	1,	0,	0,	0,	1,	0,	0,	0,	2,
	r	0,14	0,00	0,00	0,00	0,15	0,00	0,00	0,00	0,04
A327	a	1,	0,	0,	0,	1,	0,	0,	0,	2,

Diagnóza / Kraj		BL	TA	TC	NI	ZI	BC	PV	KI	SR
	r	0,14	0,00	0,00	0,00	0,15	0,00	0,00	0,00	0,04
A370	a	0,	0,	0,	3,	2,	2,	0,	2,	9,
	r	0,00	0,00	0,00	0,45	0,29	0,32	0,00	0,26	0,17
A38	a	3,	7,	4,	2,	53,	2,	12,	7,	90,
	r	0,41	1,24	0,70	0,30	7,69	0,32	1,49	0,90	1,66
A400	a	1,	0,	0,	0,	0,	0,	0,	0,	1,
	r	0,14	0,00	0,00	0,00	0,00	0,00	0,00	0,00	0,02
A402	a	2,	0,	0,	1,	0,	0,	0,	0,	3,
	r	0,28	0,00	0,00	0,15	0,00	0,00	0,00	0,00	0,06
A403	a	0,	0,	1,	1,	0,	0,	0,	0,	2,
	r	0,00	0,00	0,17	0,15	0,00	0,00	0,00	0,00	0,04
A408	a	1,	0,	0,	1,	0,	1,	0,	2,	5,
	r	0,14	0,00	0,00	0,15	0,00	0,16	0,00	0,26	0,09
A410	a	5,	2,	2,	2,	2,	7,	6,	6,	32,
	r	0,69	0,35	0,35	0,30	0,29	1,13	0,74	0,77	0,59
A411	a	6,	9,	0,	21,	2,	4,	10,	19,	71,
	r	0,83	1,59	0,00	3,12	0,29	0,64	1,24	2,43	1,31
A412	a	0,	0,	0,	1,	0,	0,	2,	0,	3,
	r	0,00	0,00	0,00	0,15	0,00	0,00	0,25	0,00	0,06
A413	a	0,	0,	1,	0,	0,	0,	0,	0,	1,
	r	0,00	0,00	0,17	0,00	0,00	0,00	0,00	0,00	0,02
A415	a	17,	14,	5,	19,	8,	6,	13,	16,	98,
	r	2,35	2,48	0,87	2,82	1,16	0,97	1,61	2,05	1,80
A418	a	3,	1,	0,	1,	0,	0,	2,	4,	11,
	r	0,41	0,18	0,00	0,15	0,00	0,00	0,25	0,51	0,20
A419	a	2,	1,	0,	3,	0,	0,	1,	0,	7,
	r	0,28	0,18	0,00	0,45	0,00	0,00	0,12	0,00	0,13
A46	a	2,	5,	0,	15,	16,	0,	1,	15,	54,
	r	0,28	0,88	0,00	2,23	2,32	0,00	0,12	1,92	0,99

Diagnóza / Kraj		BL	TA	TC	NI	ZI	BC	PV	KI	SR
A481	a	0,	0,	0,	2,	0,	0,	1,	0,	3,
	r	0,00	0,00	0,00	0,30	0,00	0,00	0,12	0,00	0,06
A490	a	0,	0,	0,	0,	0,	0,	1,	0,	1,
	r	0,00	0,00	0,00	0,00	0,00	0,00	0,12	0,00	0,02
A509	a	0,	0,	0,	0,	0,	0,	0,	1,	1,
	r	0,00	0,00	0,00	0,00	0,00	0,00	0,00	0,13	0,02
A510	a	2,	1,	1,	1,	1,	0,	0,	0,	6,
	r	0,28	0,18	0,17	0,15	0,15	0,00	0,00	0,00	0,11
A513	a	3,	2,	0,	1,	0,	0,	0,	4,	10,
	r	0,41	0,35	0,00	0,15	0,00	0,00	0,00	0,51	0,18
A515	a	1,	0,	0,	1,	2,	0,	1,	4,	9,
	r	0,14	0,00	0,00	0,15	0,29	0,00	0,12	0,51	0,17
A519	a	0,	0,	0,	0,	0,	7,	0,	0,	7,
	r	0,00	0,00	0,00	0,00	0,00	1,13	0,00	0,00	0,13
A528	a	0,	1,	0,	0,	0,	0,	0,	0,	1,
	r	0,00	0,18	0,00	0,00	0,00	0,00	0,00	0,00	0,02
A529	a	0,	1,	0,	0,	0,	0,	0,	0,	1,
	r	0,00	0,18	0,00	0,00	0,00	0,00	0,00	0,00	0,02
A530	a	5,	0,	2,	3,	3,	0,	0,	0,	13,
	r	0,69	0,00	0,35	0,45	0,44	0,00	0,00	0,00	0,24
A539	a	13,	0,	0,	2,	1,	0,	0,	0,	16,
	r	1,80	0,00	0,00	0,30	0,15	0,00	0,00	0,00	0,29
A540	a	5,	5,	0,	9,	2,	9,	2,	4,	36,
	r	0,69	0,88	0,00	1,34	0,29	1,45	0,25	0,51	0,66
A545	a	0,	0,	0,	0,	1,	0,	0,	0,	1,
	r	0,00	0,00	0,00	0,00	0,15	0,00	0,00	0,00	0,02
A549	a	0,	0,	0,	0,	2,	0,	0,	1,	3,
	r	0,00	0,00	0,00	0,00	0,29	0,00	0,00	0,13	0,06
A560	a	23,	9,	2,	13,	4,	8,	2,	5,	66,

Diagnóza / Kraj		BL	TA	TC	NI	ZI	BC	PV	KI	SR
	r	3,18	1,59	0,35	1,93	0,58	1,29	0,25	0,64	1,21
A590	a	1,	2,	0,	2,	4,	2,	0,	0,	11,
	r	0,14	0,35	0,00	0,30	0,58	0,32	0,00	0,00	0,20
A692	a	36,	50,	36,	29,	7,	40,	25,	21,	244,
	r	4,97	8,84	6,28	4,31	1,02	6,44	3,10	2,69	4,49
A841	a	0,	1,	3,	1,	10,	19,	8,	2,	44,
	r	0,00	0,18	0,52	0,15	1,45	3,06	0,99	0,26	0,81
A86	a	0,	0,	0,	1,	0,	0,	0,	0,	1,
	r	0,00	0,00	0,00	0,15	0,00	0,00	0,00	0,00	0,02
A870	a	2,	0,	1,	0,	0,	0,	0,	0,	3,
	r	0,28	0,00	0,17	0,00	0,00	0,00	0,00	0,00	0,06
A879	a	0,	0,	1,	0,	1,	2,	0,	0,	4,
	r	0,00	0,00	0,17	0,00	0,15	0,32	0,00	0,00	0,07
A985	a	0,	0,	0,	0,	0,	0,	17,	6,	23,
	r	0,00	0,00	0,00	0,00	0,00	0,00	2,10	0,77	0,42
A988	a	0,	0,	1,	0,	0,	0,	0,	0,	1,
	r	0,00	0,00	0,17	0,00	0,00	0,00	0,00	0,00	0,02
B000	a	1,	0,	0,	0,	0,	0,	0,	0,	1,
	r	0,14	0,00	0,00	0,00	0,00	0,00	0,00	0,00	0,02
B004	a	0,	0,	0,	0,	1,	0,	0,	0,	1,
	r	0,00	0,00	0,00	0,00	0,15	0,00	0,00	0,00	0,02
B008	a	0,	0,	0,	1,	0,	0,	0,	0,	1,
	r	0,00	0,00	0,00	0,15	0,00	0,00	0,00	0,00	0,02
B009	a	0,	0,	0,	1,	0,	1,	0,	0,	2,
	r	0,00	0,00	0,00	0,15	0,00	0,16	0,00	0,00	0,04
B018	a	0,	3,	0,	3,	1,	0,	0,	0,	7,
	r	0,00	0,53	0,00	0,45	0,15	0,00	0,00	0,00	0,13
B019	a	68,	212,	189,	211,	637,	201,	168,	376,	2 062,
	r	9,40	37,50	32,94	31,33	92,38	32,37	20,80	48,19	37,94

Diagnóza / Kraj		BL	TA	TC	NI	ZI	BC	PV	KI	SR
B023	a	0,	0,	0,	3,	0,	0,	0,	0,	3,
	r	0,00	0,00	0,00	0,45	0,00	0,00	0,00	0,00	0,06
B028	a	0,	1,	0,	5,	0,	0,	0,	2,	8,
	r	0,00	0,18	0,00	0,74	0,00	0,00	0,00	0,26	0,15
B029	a	22,	5,	6,	7,	27,	5,	13,	9,	94,
	r	3,04	0,88	1,05	1,04	3,92	0,81	1,61	1,15	1,73
B083	a	0,	0,	0,	0,	1,	0,	0,	0,	1,
	r	0,00	0,00	0,00	0,00	0,15	0,00	0,00	0,00	0,02
B15	a	0,	1,	0,	0,	0,	0,	3,	62,	66,
	r	0,00	0,18	0,00	0,00	0,00	0,00	0,37	7,95	1,21
B171	a	0,	0,	0,	0,	0,	1,	0,	1,	2,
	r	0,00	0,00	0,00	0,00	0,00	0,16	0,00	0,13	0,04
B172	a	3,	1,	3,	0,	0,	2,	1,	3,	13,
	r	0,41	0,18	0,52	0,00	0,00	0,32	0,12	0,38	0,24
B178	a	0,	0,	0,	0,	0,	1,	0,	0,	1,
	r	0,00	0,00	0,00	0,00	0,00	0,16	0,00	0,00	0,02
B180	a	0,	1,	0,	0,	0,	0,	0,	0,	1,
	r	0,00	0,18	0,00	0,00	0,00	0,00	0,00	0,00	0,02
B181	a	0,	0,	0,	1,	1,	1,	2,	2,	7,
	r	0,00	0,00	0,00	0,15	0,15	0,16	0,25	0,26	0,13
B182	a	2,	2,	4,	3,	1,	9,	3,	3,	27,
	r	0,28	0,35	0,70	0,45	0,15	1,45	0,37	0,38	0,50
B210	a	0,	1,	0,	0,	0,	0,	0,	0,	1,
	r	0,00	0,18	0,00	0,00	0,00	0,00	0,00	0,00	0,02
B238	a	0,	0,	1,	0,	0,	0,	0,	0,	1,
	r	0,00	0,00	0,17	0,00	0,00	0,00	0,00	0,00	0,02
B24	a	0,	0,	0,	0,	0,	0,	0,	1,	1,
	r	0,00	0,00	0,00	0,00	0,00	0,00	0,00	0,13	0,02
B269	a	0,	0,	1,	0,	0,	0,	1,	0,	2,

Diagnóza / Kraj		BL	TA	TC	NI	ZI	BC	PV	KI	SR
	r	0,00	0,00	0,17	0,00	0,00	0,00	0,12	0,00	0,04
B270	a	0,	7,	1,	4,	0,	0,	0,	2,	14,
	r	0,00	1,24	0,17	0,59	0,00	0,00	0,00	0,26	0,26
B279	a	1,	2,	0,	0,	0,	0,	1,	1,	5,
	r	0,14	0,35	0,00	0,00	0,00	0,00	0,12	0,13	0,09
B340	a	0,	0,	0,	0,	0,	0,	1,	0,	1,
	r	0,00	0,00	0,00	0,00	0,00	0,00	0,12	0,00	0,02
B341	a	0,	0,	0,	0,	1,	0,	0,	0,	1,
	r	0,00	0,00	0,00	0,00	0,15	0,00	0,00	0,00	0,02
B354	a	0,	0,	0,	0,	0,	0,	0,	1,	1,
	r	0,00	0,00	0,00	0,00	0,00	0,00	0,00	0,13	0,02
B370	a	0,	0,	1,	0,	0,	0,	1,	0,	2,
	r	0,00	0,00	0,17	0,00	0,00	0,00	0,12	0,00	0,04
B371	a	0,	0,	0,	2,	0,	0,	0,	0,	2,
	r	0,00	0,00	0,00	0,30	0,00	0,00	0,00	0,00	0,04
B374	a	0,	0,	0,	5,	0,	0,	1,	0,	6,
	r	0,00	0,00	0,00	0,74	0,00	0,00	0,12	0,00	0,11
B377	a	2,	0,	1,	2,	1,	0,	0,	0,	6,
	r	0,28	0,00	0,17	0,30	0,15	0,00	0,00	0,00	0,11
B440	a	0,	0,	0,	0,	1,	0,	0,	0,	1,
	r	0,00	0,00	0,00	0,00	0,15	0,00	0,00	0,00	0,02
B675	a	0,	0,	0,	0,	1,	0,	0,	0,	1,
	r	0,00	0,00	0,00	0,00	0,15	0,00	0,00	0,00	0,02
B679	a	0,	0,	0,	0,	0,	1,	0,	0,	1,
	r	0,00	0,00	0,00	0,00	0,00	0,16	0,00	0,00	0,02
B770	a	0,	0,	0,	0,	0,	0,	6,	3,	9,
	r	0,00	0,00	0,00	0,00	0,00	0,00	0,74	0,38	0,17
B779	a	0,	0,	0,	0,	0,	0,	6,	0,	6,
	r	0,00	0,00	0,00	0,00	0,00	0,00	0,74	0,00	0,11

Diagnóza / Kraj		BL	TA	TC	NI	ZI	BC	PV	KI	SR
	r	0,14	0,00	0,00	0,00	0,00	0,00	0,00	0,00	0,02
H66	a	0,	0,	0,	0,	1,	0,	0,	0,	1,
	r	0,00	0,00	0,00	0,00	0,15	0,00	0,00	0,00	0,02
I80	a	0,	2,	0,	0,	0,	0,	0,	7,	9,
	r	0,00	0,35	0,00	0,00	0,00	0,00	0,00	0,90	0,17
J00	a	1,	0,	0,	4,	1,	0,	2,	0,	8,
	r	0,14	0,00	0,00	0,59	0,15	0,00	0,25	0,00	0,15
J01	a	1,	0,	0,	0,	0,	1,	0,	0,	2,
	r	0,14	0,00	0,00	0,00	0,00	0,16	0,00	0,00	0,04
J02	a	0,	0,	0,	1,	0,	2,	2,	3,	8,
	r	0,00	0,00	0,00	0,15	0,00	0,32	0,25	0,38	0,15
J03	a	1,	0,	0,	0,	0,	1,	0,	1,	3,
	r	0,14	0,00	0,00	0,00	0,00	0,16	0,00	0,13	0,06
J040	a	0,	0,	0,	0,	0,	0,	0,	2,	2,
	r	0,00	0,00	0,00	0,00	0,00	0,00	0,00	0,26	0,04
J06	a	4,	0,	0,	8,	8,	3,	1,	0,	24,
	r	0,55	0,00	0,00	1,19	1,16	0,48	0,12	0,00	0,44
J069	a	0,	0,	0,	0,	0,	0,	2,	2,	4,
	r	0,00	0,00	0,00	0,00	0,00	0,00	0,25	0,26	0,07
J10	a	2,	0,	1,	0,	0,	0,	0,	1,	4,
	r	0,28	0,00	0,17	0,00	0,00	0,00	0,00	0,13	0,07
J100	a	0,	0,	0,	0,	1,	0,	0,	0,	1,
	r	0,00	0,00	0,00	0,00	0,15	0,00	0,00	0,00	0,02
J109	a	0,	0,	0,	0,	1,	0,	0,	0,	1,
	r	0,00	0,00	0,00	0,00	0,15	0,00	0,00	0,00	0,02
J120	a	0,	0,	0,	0,	0,	2,	0,	0,	2,
	r	0,00	0,00	0,00	0,00	0,00	0,32	0,00	0,00	0,04
J13	a	0,	0,	0,	0,	0,	0,	0,	1,	1,
	r	0,00	0,00	0,00	0,00	0,00	0,00	0,00	0,13	0,02

Diagnóza / Kraj		BL	TA	TC	NI	ZI	BC	PV	KI	SR
J15	a	0,	0,	0,	1,	0,	0,	0,	0,	1,
	r	0,00	0,00	0,00	0,15	0,00	0,00	0,00	0,00	0,02
J150	a	2,	1,	0,	3,	1,	1,	3,	3,	14,
	r	0,28	0,18	0,00	0,45	0,15	0,16	0,37	0,38	0,26
J151	a	2,	0,	0,	2,	2,	1,	3,	1,	11,
	r	0,28	0,00	0,00	0,30	0,29	0,16	0,37	0,13	0,20
J152	a	0,	1,	0,	2,	1,	0,	1,	0,	5,
	r	0,00	0,18	0,00	0,30	0,15	0,00	0,12	0,00	0,09
J155	a	0,	0,	0,	2,	0,	0,	0,	0,	2,
	r	0,00	0,00	0,00	0,30	0,00	0,00	0,00	0,00	0,04
J156	a	0,	0,	0,	2,	0,	0,	0,	3,	5,
	r	0,00	0,00	0,00	0,30	0,00	0,00	0,00	0,38	0,09
J158	a	0,	0,	1,	0,	1,	0,	2,	1,	5,
	r	0,00	0,00	0,17	0,00	0,15	0,00	0,25	0,13	0,09
J159	a	0,	0,	0,	1,	0,	0,	1,	0,	2,
	r	0,00	0,00	0,00	0,15	0,00	0,00	0,12	0,00	0,04
J18	a	0,	0,	0,	0,	0,	0,	0,	1,	1,
	r	0,00	0,00	0,00	0,00	0,00	0,00	0,00	0,13	0,02
J180	a	1,	2,	0,	0,	0,	2,	0,	14,	19,
	r	0,14	0,35	0,00	0,00	0,00	0,32	0,00	1,79	0,35
J20	a	0,	0,	0,	1,	2,	1,	1,	0,	5,
	r	0,00	0,00	0,00	0,15	0,29	0,16	0,12	0,00	0,09
J205	a	0,	0,	0,	0,	1,	0,	0,	1,	2,
	r	0,00	0,00	0,00	0,00	0,15	0,00	0,00	0,13	0,04
J208	a	3,	3,	0,	0,	4,	1,	0,	0,	11,
	r	0,41	0,53	0,00	0,00	0,58	0,16	0,00	0,00	0,20
J209	a	1,	0,	0,	0,	0,	0,	1,	1,	3,
	r	0,14	0,00	0,00	0,00	0,00	0,00	0,12	0,13	0,06
J22	a	0,	0,	0,	0,	0,	3,	1,	0,	4,
	r	0,00	0,00	0,00	0,00	0,00	0,30	0,12	0,00	0,09

Diagnóza / Kraj		BL	TA	TC	NI	ZI	BC	PV	KI	SR
	r	0,00	0,00	0,00	0,00	0,00	0,48	0,12	0,00	0,07
J85	a	0,	0,	0,	0,	1,	0,	0,	0,	1,
	r	0,00	0,00	0,00	0,00	0,15	0,00	0,00	0,00	0,02
K12	a	0,	0,	2,	0,	0,	0,	0,	1,	3,
	r	0,00	0,00	0,35	0,00	0,00	0,00	0,00	0,13	0,06
K65	a	2,	0,	0,	0,	0,	0,	0,	1,	3,
	r	0,28	0,00	0,00	0,00	0,00	0,00	0,00	0,13	0,06
L01	a	0,	0,	0,	0,	0,	1,	0,	0,	1,
	r	0,00	0,00	0,00	0,00	0,00	0,16	0,00	0,00	0,02
L02	a	0,	0,	1,	3,	0,	0,	0,	1,	5,
	r	0,00	0,00	0,17	0,45	0,00	0,00	0,00	0,13	0,09
L022	a	0,	0,	0,	1,	0,	0,	0,	0,	1,
	r	0,00	0,00	0,00	0,15	0,00	0,00	0,00	0,00	0,02
L03	a	0,	0,	0,	0,	0,	1,	1,	0,	2,
	r	0,00	0,00	0,00	0,00	0,00	0,16	0,12	0,00	0,04
L08	a	1,	0,	0,	1,	0,	1,	0,	0,	3,
	r	0,14	0,00	0,00	0,15	0,00	0,16	0,00	0,00	0,06
L89	a	2,	0,	2,	4,	1,	0,	2,	0,	11,
	r	0,28	0,00	0,35	0,59	0,15	0,00	0,25	0,00	0,20
L97	a	0,	0,	0,	1,	0,	0,	0,	0,	1,
	r	0,00	0,00	0,00	0,15	0,00	0,00	0,00	0,00	0,02
M012	a	0,	5,	4,	1,	3,	6,	0,	0,	19,
	r	0,00	0,88	0,70	0,15	0,44	0,97	0,00	0,00	0,35
N10	a	0,	0,	0,	0,	1,	0,	1,	2,	4,
	r	0,00	0,00	0,00	0,00	0,15	0,00	0,12	0,26	0,07
N30	a	0,	0,	0,	2,	19,	2,	0,	3,	26,
	r	0,00	0,00	0,00	0,30	2,76	0,32	0,00	0,38	0,48
N300	a	5,	2,	0,	3,	2,	6,	4,	6,	28,
	r	0,69	0,35	0,00	0,45	0,29	0,97	0,50	0,77	0,52

Diagnóza / Kraj		BL	TA	TC	NI	ZI	BC	PV	KI	SR
	r	2,07	2,65	0,17	4,31	0,00	0,97	0,00	0,00	1,21
T845	a	0,	0,	0,	2,	0,	0,	1,	1,	4,
	r	0,00	0,00	0,00	0,30	0,00	0,00	0,12	0,13	0,07
T846	a	0,	0,	0,	1,	0,	0,	0,	0,	1,
	r	0,00	0,00	0,00	0,15	0,00	0,00	0,00	0,00	0,02
T857	a	17,	2,	1,	5,	0,	2,	3,	0,	30,
	r	2,35	0,35	0,17	0,74	0,00	0,32	0,37	0,00	0,55
U071	a	11,	11,	4,	7,	9,	9,	12,	21,	84,
	r	1,52	1,95	0,70	1,04	1,31	1,45	1,49	2,69	1,55
Y95	a	0,	0,	33,	0,	0,	0,	0,	0,	33,
	r	0,00	0,00	5,75	0,00	0,00	0,00	0,00	0,00	0,61
Z203	a	15,	7,	30,	6,	9,	45,	3,	8,	123,
	r	2,07	1,24	5,23	0,89	1,31	7,25	0,37	1,03	2,26
Z205	a	0,	0,	5,	0,	0,	1,	0,	0,	6,
	r	0,00	0,00	0,87	0,00	0,00	0,16	0,00	0,00	0,11
Z21	a	0,	10,	2,	4,	0,	0,	1,	1,	18,
	r	0,00	1,77	0,35	0,59	0,00	0,00	0,12	0,13	0,33
Z223	a	0,	0,	9,	0,	1,	2,	3,	14,	29,
	r	0,00	0,00	1,57	0,00	0,15	0,32	0,37	1,79	0,53
Z225	a	0,	4,	0,	0,	0,	1,	5,	5,	15,
	r	0,00	0,71	0,00	0,00	0,00	0,16	0,62	0,64	0,28
Z228	a	28,	7,	23,	2,	5,	5,	3,	1,	74,
	r	3,87	1,24	4,01	0,30	0,73	0,81	0,37	0,13	1,36

Diagnóza / Veková skupina		0	01-04	05-09	10-14	15-19	20-24	25-34	35-44	45-54	55-64	65+	Spolu
A040	a	19	15	0	0	1	0	1	0	1	0	3	40
	r	33,31	6,32	0,00	0,00	0,38	0,00	0,14	0,00	0,13	0,00	0,32	0,74
A043	a	1	0	0	0	0	0	0	0	0	0	0	1
	r	1,75	0,00	0,00	0,00	0,00	0,00	0,00	0,00	0,00	0,00	0,00	0,02
A045	a	80	164	69	40	53	29	62	36	35	32	54	654
	r	140,27	69,09	23,54	14,02	20,33	10,54	8,55	4,11	4,49	4,56	5,71	12,03
A046	a	2	5	0	1	1	2	2	2	3	2	1	21
	r	3,51	2,11	0,00	0,35	0,38	0,73	0,28	0,23	0,39	0,29	0,11	0,39
A047	a	3	3	1	0	2	5	6	12	18	38	239	327
	r	5,26	1,26	0,34	0,00	0,77	1,82	0,83	1,37	2,31	5,42	25,29	6,02
A048	a	0	0	0	0	0	0	0	1	2	1	1	5
	r	0,00	0,00	0,00	0,00	0,00	0,00	0,00	0,11	0,26	0,14	0,11	0,09
A069	a	0	0	0	0	0	0	0	1	0	0	0	1
	r	0,00	0,00	0,00	0,00	0,00	0,00	0,00	0,11	0,00	0,00	0,00	0,02
A071	a	1	2	0	1	1	1	0	1	0	0	0	7
	r	1,75	0,84	0,00	0,35	0,38	0,36	0,00	0,11	0,00	0,00	0,00	0,13
A078	a	0	0	2	0	2	1	0	0	0	1	0	6
	r	0,00	0,00	0,68	0,00	0,77	0,36	0,00	0,00	0,00	0,14	0,00	0,11

Diagnóza / Veková skupina		0	01-04	05-09	10-14	15-19	20-24	25-34	35-44	45-54	55-64	65+	Spolu
A080	a	211	485	228	69	23	17	39	43	26	63	245	1449
	r	369,97	204,33	77,80	24,18	8,82	6,18	5,38	4,91	3,34	8,98	25,93	26,66
A081	a	48	71	15	5	3	0	3	3	1	5	8	162
	r	84,16	29,91	5,12	1,75	1,15	0,00	0,41	0,34	0,13	0,71	0,85	2,98
A082	a	31	48	33	13	8	0	5	2	3	9	30	182
	r	54,36	20,22	11,26	4,56	3,07	0,00	0,69	0,23	0,39	1,28	3,17	3,35
A083	a	12	18	3	2	2	0	0	0	0	0	1	38
	r	21,04	7,58	1,02	0,70	0,77	0,00	0,00	0,00	0,00	0,00	0,11	0,70
A084	a	0	0	2	0	0	1	1	0	1	0	0	5
	r	0,00	0,00	0,68	0,00	0,00	0,36	0,14	0,00	0,13	0,00	0,00	0,09
A09	a	7	8	2	4	2	3	7	6	5	10	20	74
	r	12,27	3,37	0,68	1,40	0,77	1,09	0,97	0,68	0,64	1,43	2,12	1,36
A150	a	0	0	0	0	0	0	0	1	0	0	1	2
	r	0,00	0,00	0,00	0,00	0,00	0,00	0,00	0,11	0,00	0,00	0,11	0,04
A156	a	0	0	0	0	0	0	0	0	1	0	0	1
	r	0,00	0,00	0,00	0,00	0,00	0,00	0,00	0,00	0,13	0,00	0,00	0,02
A169	a	0	0	0	0	0	0	0	0	0	0	1	1
	r	0,00	0,00	0,00	0,00	0,00	0,00	0,00	0,00	0,00	0,00	0,11	0,02

Diagnóza / Veková skupina		0	01-04	05-09	10-14	15-19	20-24	25-34	35-44	45-54	55-64	65+	Spolu
A239	a	0	0	1	0	0	1	0	0	1	0	0	3
	r	0,00	0,00	0,34	0,00	0,00	0,36	0,00	0,00	0,13	0,00	0,00	0,06
A321	a	0	0	0	0	0	0	0	0	0	2	0	2
	r	0,00	0,00	0,00	0,00	0,00	0,00	0,00	0,00	0,00	0,29	0,00	0,04
A327	a	0	0	0	0	0	0	0	0	0	2	0	2
	r	0,00	0,00	0,00	0,00	0,00	0,00	0,00	0,00	0,00	0,29	0,00	0,04
A370	a	1	1	1	0	0	0	0	0	0	1	5	9
	r	1,75	0,42	0,34	0,00	0,00	0,00	0,00	0,00	0,00	0,14	0,53	0,17
A38	a	1	16	49	19	3	1	1	0	0	0	0	90
	r	1,75	6,74	16,72	6,66	1,15	0,36	0,14	0,00	0,00	0,00	0,00	1,66
A400	a	0	0	0	0	0	0	1	0	0	0	0	1
	r	0,00	0,00	0,00	0,00	0,00	0,00	0,14	0,00	0,00	0,00	0,00	0,02
A402	a	0	0	0	0	0	0	0	0	0	1	2	3
	r	0,00	0,00	0,00	0,00	0,00	0,00	0,00	0,00	0,00	0,14	0,21	0,06
A403	a	0	1	0	0	0	0	0	0	0	1	0	2
	r	0,00	0,42	0,00	0,00	0,00	0,00	0,00	0,00	0,00	0,14	0,00	0,04
A408	a	0	0	0	1	0	0	0	0	0	1	3	5
	r	0,00	0,00	0,00	0,35	0,00	0,00	0,00	0,00	0,00	0,14	0,32	0,09

Diagnóza / Veková skupina		0	01-04	05-09	10-14	15-19	20-24	25-34	35-44	45-54	55-64	65+	Spolu
A410	a	1	0	0	0	0	0	0	1	3	7	20	32
	r	1,75	0,00	0,00	0,00	0,00	0,00	0,00	0,11	0,39	1,00	2,12	0,59
A411	a	6	3	4	0	0	1	1	6	7	11	32	71
	r	10,52	1,26	1,36	0,00	0,00	0,36	0,14	0,68	0,90	1,57	3,39	1,31
A412	a	0	0	0	0	0	0	0	0	0	2	1	3
	r	0,00	0,00	0,00	0,00	0,00	0,00	0,00	0,00	0,00	0,29	0,11	0,06
A413	a	0	0	0	0	0	0	0	0	0	0	1	1
	r	0,00	0,00	0,00	0,00	0,00	0,00	0,00	0,00	0,00	0,00	0,11	0,02
A415	a	2	0	0	0	3	1	2	6	7	15	62	98
	r	3,51	0,00	0,00	0,00	1,15	0,36	0,28	0,68	0,90	2,14	6,56	1,80
A418	a	0	0	0	0	0	0	0	1	2	2	6	11
	r	0,00	0,00	0,00	0,00	0,00	0,00	0,00	0,11	0,26	0,29	0,63	0,20
A419	a	1	1	1	0	0	0	1	0	0	0	3	7
	r	1,75	0,42	0,34	0,00	0,00	0,00	0,14	0,00	0,00	0,00	0,32	0,13
A46	a	0	0	0	0	0	0	2	5	7	12	28	54
	r	0,00	0,00	0,00	0,00	0,00	0,00	0,28	0,57	0,90	1,71	2,96	0,99
A481	a	0	0	0	0	0	0	1	0	1	1	0	3
	r	0,00	0,00	0,00	0,00	0,00	0,00	0,14	0,00	0,13	0,14	0,00	0,06

Diagnóza / Veková skupina		0	01-04	05-09	10-14	15-19	20-24	25-34	35-44	45-54	55-64	65+	Spolu
A490	a	0	0	0	0	0	0	0	0	0	0	1	1
	r	0,00	0,00	0,00	0,00	0,00	0,00	0,00	0,00	0,00	0,00	0,11	0,02
A509	a	1	0	0	0	0	0	0	0	0	0	0	1
	r	1,75	0,00	0,00	0,00	0,00	0,00	0,00	0,00	0,00	0,00	0,00	0,02
A510	a	0	0	0	0	1	1	2	1	1	0	0	6
	r	0,00	0,00	0,00	0,00	0,38	0,36	0,28	0,11	0,13	0,00	0,00	0,11
A513	a	0	1	0	0	3	0	2	2	2	0	0	10
	r	0,00	0,42	0,00	0,00	1,15	0,00	0,28	0,23	0,26	0,00	0,00	0,18
A515	a	0	0	0	0	0	1	2	4	2	0	0	9
	r	0,00	0,00	0,00	0,00	0,00	0,36	0,28	0,46	0,26	0,00	0,00	0,17
A519	a	0	0	0	3	1	2	0	1	0	0	0	7
	r	0,00	0,00	0,00	1,05	0,38	0,73	0,00	0,11	0,00	0,00	0,00	0,13
A528	a	0	0	0	0	0	0	0	0	1	0	0	1
	r	0,00	0,00	0,00	0,00	0,00	0,00	0,00	0,00	0,13	0,00	0,00	0,02
A529	a	0	0	0	0	0	0	0	0	0	1	0	1
	r	0,00	0,00	0,00	0,00	0,00	0,00	0,00	0,00	0,00	0,14	0,00	0,02
A530	a	0	0	0	0	0	2	1	5	1	2	2	13
	r	0,00	0,00	0,00	0,00	0,00	0,73	0,14	0,57	0,13	0,29	0,21	0,24

Diagnóza / Veková skupina		0	01-04	05-09	10-14	15-19	20-24	25-34	35-44	45-54	55-64	65+	Spolu
A539	a	0	0	0	0	0	0	1	5	4	0	6	16
	r	0,00	0,00	0,00	0,00	0,00	0,00	0,14	0,57	0,51	0,00	0,63	0,29
A540	a	0	0	0	0	3	6	12	12	3	0	0	36
	r	0,00	0,00	0,00	0,00	1,15	2,18	1,66	1,37	0,39	0,00	0,00	0,66
A545	a	0	0	0	0	0	0	0	1	0	0	0	1
	r	0,00	0,00	0,00	0,00	0,00	0,00	0,00	0,11	0,00	0,00	0,00	0,02
A549	a	0	0	0	0	1	1	0	0	1	0	0	3
	r	0,00	0,00	0,00	0,00	0,38	0,36	0,00	0,00	0,13	0,00	0,00	0,06
A560	a	0	0	0	0	6	17	21	19	1	1	1	66
	r	0,00	0,00	0,00	0,00	2,30	6,18	2,90	2,17	0,13	0,14	0,11	1,21
A590	a	0	0	0	0	0	1	5	2	1	1	1	11
	r	0,00	0,00	0,00	0,00	0,00	0,36	0,69	0,23	0,13	0,14	0,11	0,20
A692	a	0	14	13	7	5	6	20	37	41	45	56	244
	r	0,00	5,90	4,44	2,45	1,92	2,18	2,76	4,22	5,27	6,42	5,93	4,49
A841	a	0	2	0	1	1	2	4	9	11	9	5	44
	r	0,00	0,84	0,00	0,35	0,38	0,73	0,55	1,03	1,41	1,28	0,53	0,81
A86	a	0	0	0	0	0	0	0	0	1	0	0	1
	r	0,00	0,00	0,00	0,00	0,00	0,00	0,00	0,00	0,13	0,00	0,00	0,02

Diagnóza / Veková skupina		0	01-04	05-09	10-14	15-19	20-24	25-34	35-44	45-54	55-64	65+	Spolu
B019	a	71	768	956	191	46	14	11	4	0	1	0	2062
	r	124,49	323,55	326,19	66,94	17,64	5,09	1,52	0,46	0,00	0,14	0,00	37,94
B023	a	0	0	0	0	0	0	0	0	0	1	2	3
	r	0,00	0,00	0,00	0,00	0,00	0,00	0,00	0,00	0,00	0,14	0,21	0,06
B028	a	0	0	0	0	0	0	0	1	0	0	7	8
	r	0,00	0,00	0,00	0,00	0,00	0,00	0,00	0,11	0,00	0,00	0,74	0,15
B029	a	0	3	1	2	2	3	7	6	14	17	39	94
	r	0,00	1,26	0,34	0,70	0,77	1,09	0,97	0,68	1,80	2,42	4,13	1,73
B083	a	0	0	0	1	0	0	0	0	0	0	0	1
	r	0,00	0,00	0,00	0,35	0,00	0,00	0,00	0,00	0,00	0,00	0,00	0,02
B15	a	0	28	24	4	1	0	2	3	3	1	0	66
	r	0,00	11,80	8,19	1,40	0,38	0,00	0,28	0,34	0,39	0,14	0,00	1,21
B171	a	0	0	0	0	0	1	0	1	0	0	0	2
	r	0,00	0,00	0,00	0,00	0,00	0,36	0,00	0,11	0,00	0,00	0,00	0,04
B172	a	0	1	0	0	0	0	0	2	3	2	5	13
	r	0,00	0,42	0,00	0,00	0,00	0,00	0,00	0,23	0,39	0,29	0,53	0,24
B178	a	0	0	0	0	0	0	0	1	0	0	0	1
	r	0,00	0,00	0,00	0,00	0,00	0,00	0,00	0,11	0,00	0,00	0,00	0,02

Diagnóza / Veková skupina		0	01-04	05-09	10-14	15-19	20-24	25-34	35-44	45-54	55-64	65+	Spolu
B340	a	1	0	0	0	0	0	0	0	0	0	0	1
	r	1,75	0,00	0,00	0,00	0,00	0,00	0,00	0,00	0,00	0,00	0,00	0,02
B341	a	0	0	0	0	0	1	0	0	0	0	0	1
	r	0,00	0,00	0,00	0,00	0,00	0,36	0,00	0,00	0,00	0,00	0,00	0,02
B354	a	0	0	0	0	0	0	0	1	0	0	0	1
	r	0,00	0,00	0,00	0,00	0,00	0,00	0,00	0,11	0,00	0,00	0,00	0,02
B370	a	0	0	0	0	0	0	0	0	0	0	2	2
	r	0,00	0,00	0,00	0,00	0,00	0,00	0,00	0,00	0,00	0,00	0,21	0,04
B371	a	0	0	0	0	0	0	0	0	0	1	1	2
	r	0,00	0,00	0,00	0,00	0,00	0,00	0,00	0,00	0,00	0,14	0,11	0,04
B374	a	0	0	0	0	0	0	0	0	0	0	6	6
	r	0,00	0,00	0,00	0,00	0,00	0,00	0,00	0,00	0,00	0,00	0,63	0,11
B377	a	1	0	0	0	0	0	0	0	0	2	3	6
	r	1,75	0,00	0,00	0,00	0,00	0,00	0,00	0,00	0,00	0,29	0,32	0,11
B440	a	0	0	0	0	0	0	0	0	0	0	1	1
	r	0,00	0,00	0,00	0,00	0,00	0,00	0,00	0,00	0,00	0,00	0,11	0,02
B675	a	0	0	0	0	0	0	0	0	0	1	0	1
	r	0,00	0,00	0,00	0,00	0,00	0,00	0,00	0,00	0,00	0,14	0,00	0,02

Diagnóza / Veková skupina		0	01-04	05-09	10-14	15-19	20-24	25-34	35-44	45-54	55-64	65+	Spolu
B679	a	0	0	0	0	0	0	0	0	0	1	0	1
	r	0,00	0,00	0,00	0,00	0,00	0,00	0,00	0,00	0,00	0,14	0,00	0,02
B770	a	0	2	3	2	1	0	1	0	0	0	0	9
	r	0,00	0,84	1,02	0,70	0,38	0,00	0,14	0,00	0,00	0,00	0,00	0,17
B779	a	0	6	0	0	0	0	0	0	0	0	0	6
	r	0,00	2,53	0,00	0,00	0,00	0,00	0,00	0,00	0,00	0,00	0,00	0,11
B80	a	0	10	15	3	0	1	2	1	0	0	0	32
	r	0,00	4,21	5,12	1,05	0,00	0,36	0,28	0,11	0,00	0,00	0,00	0,59
B830	a	0	1	0	0	0	0	0	0	0	0	1	2
	r	0,00	0,42	0,00	0,00	0,00	0,00	0,00	0,00	0,00	0,00	0,11	0,04
B850	a	0	0	0	1	0	0	0	0	0	0	0	1
	r	0,00	0,00	0,00	0,35	0,00	0,00	0,00	0,00	0,00	0,00	0,00	0,02
B86	a	0	2	6	4	3	2	4	1	2	2	11	37
	r	0,00	0,84	2,05	1,40	1,15	0,73	0,55	0,11	0,26	0,29	1,16	0,68
G001	a	0	0	0	0	0	0	0	0	0	1	0	1
	r	0,00	0,00	0,00	0,00	0,00	0,00	0,00	0,00	0,00	0,14	0,00	0,02
G003	a	0	0	0	0	0	0	0	0	0	0	1	1
	r	0,00	0,00	0,00	0,00	0,00	0,00	0,00	0,00	0,00	0,00	0,11	0,02

Diagnóza / Veková skupina		0	01-04	05-09	10-14	15-19	20-24	25-34	35-44	45-54	55-64	65+	Spolu
G008	a	0	0	0	0	0	0	0	0	1	0	0	1
	r	0,00	0,00	0,00	0,00	0,00	0,00	0,00	0,00	0,13	0,00	0,00	0,02
G009	a	0	0	0	0	0	0	0	0	0	0	1	1
	r	0,00	0,00	0,00	0,00	0,00	0,00	0,00	0,00	0,00	0,00	0,11	0,02
G510	a	0	0	0	0	0	0	0	0	1	0	0	1
	r	0,00	0,00	0,00	0,00	0,00	0,00	0,00	0,00	0,13	0,00	0,00	0,02
G61	a	0	0	0	0	0	0	0	0	0	0	1	1
	r	0,00	0,00	0,00	0,00	0,00	0,00	0,00	0,00	0,00	0,00	0,11	0,02
G610	a	0	0	0	0	0	0	0	1	0	0	0	1
	r	0,00	0,00	0,00	0,00	0,00	0,00	0,00	0,11	0,00	0,00	0,00	0,02
G630	a	0	0	1	0	0	0	2	1	2	0	1	7
	r	0,00	0,00	0,34	0,00	0,00	0,00	0,28	0,11	0,26	0,00	0,11	0,13
H10	a	1	0	0	0	0	0	0	0	0	0	1	2
	r	1,75	0,00	0,00	0,00	0,00	0,00	0,00	0,00	0,00	0,00	0,11	0,04
H100	a	0	1	0	0	0	0	0	0	0	1	0	2
	r	0,00	0,42	0,00	0,00	0,00	0,00	0,00	0,00	0,00	0,14	0,00	0,04
H441	a	0	0	0	0	0	0	0	0	0	0	1	1
	r	0,00	0,00	0,00	0,00	0,00	0,00	0,00	0,00	0,00	0,00	0,11	0,02

Diagnóza / Veková skupina		0	01-04	05-09	10-14	15-19	20-24	25-34	35-44	45-54	55-64	65+	Spolu
H66	a	0	0	0	1	0	0	0	0	0	0	0	1
	r	0,00	0,00	0,00	0,35	0,00	0,00	0,00	0,00	0,00	0,00	0,00	0,02
I80	a	0	0	0	0	0	0	2	2	1	2	2	9
	r	0,00	0,00	0,00	0,00	0,00	0,00	0,28	0,23	0,13	0,29	0,21	0,17
J00	a	2	0	4	0	0	0	0	0	0	0	2	8
	r	3,51	0,00	1,36	0,00	0,00	0,00	0,00	0,00	0,00	0,00	0,21	0,15
J01	a	0	1	0	0	0	0	0	0	0	1	0	2
	r	0,00	0,42	0,00	0,00	0,00	0,00	0,00	0,00	0,00	0,14	0,00	0,04
J02	a	1	2	1	0	0	0	0	0	1	1	2	8
	r	1,75	0,84	0,34	0,00	0,00	0,00	0,00	0,00	0,13	0,14	0,21	0,15
J03	a	0	1	0	0	0	0	1	0	0	0	1	3
	r	0,00	0,42	0,00	0,00	0,00	0,00	0,14	0,00	0,00	0,00	0,11	0,06
J040	a	1	0	0	0	0	0	0	0	0	0	1	2
	r	1,75	0,00	0,00	0,00	0,00	0,00	0,00	0,00	0,00	0,00	0,11	0,04
J06	a	2	9	3	0	0	1	1	0	0	2	6	24
	r	3,51	3,79	1,02	0,00	0,00	0,36	0,14	0,00	0,00	0,29	0,63	0,44
J069	a	0	1	0	0	0	1	0	0	0	1	1	4
	r	0,00	0,42	0,00	0,00	0,00	0,36	0,00	0,00	0,00	0,14	0,11	0,07

Diagnóza / Veková skupina		0	01-04	05-09	10-14	15-19	20-24	25-34	35-44	45-54	55-64	65+	Spolu
J10	a	0	2	1	0	0	0	0	0	0	0	1	4
	r	0,00	0,84	0,34	0,00	0,00	0,00	0,00	0,00	0,00	0,00	0,11	0,07
J100	a	0	0	0	0	0	0	0	0	0	0	1	1
	r	0,00	0,00	0,00	0,00	0,00	0,00	0,00	0,00	0,00	0,00	0,11	0,02
J109	a	0	0	0	0	0	0	1	0	0	0	0	1
	r	0,00	0,00	0,00	0,00	0,00	0,00	0,14	0,00	0,00	0,00	0,00	0,02
J120	a	1	1	0	0	0	0	0	0	0	0	0	2
	r	1,75	0,42	0,00	0,00	0,00	0,00	0,00	0,00	0,00	0,00	0,00	0,04
J13	a	0	1	0	0	0	0	0	0	0	0	0	1
	r	0,00	0,42	0,00	0,00	0,00	0,00	0,00	0,00	0,00	0,00	0,00	0,02
J15	a	0	0	0	0	0	0	0	0	0	1	0	1
	r	0,00	0,00	0,00	0,00	0,00	0,00	0,00	0,00	0,00	0,14	0,00	0,02
J150	a	1	0	0	0	0	0	1	0	3	1	8	14
	r	1,75	0,00	0,00	0,00	0,00	0,00	0,14	0,00	0,39	0,14	0,85	0,26
J151	a	0	0	0	0	0	0	2	0	0	4	5	11
	r	0,00	0,00	0,00	0,00	0,00	0,00	0,28	0,00	0,00	0,57	0,53	0,20
J152	a	0	0	0	0	0	0	1	0	0	0	4	5
	r	0,00	0,00	0,00	0,00	0,00	0,00	0,14	0,00	0,00	0,00	0,42	0,09

Diagnóza / Veková skupina		0	01-04	05-09	10-14	15-19	20-24	25-34	35-44	45-54	55-64	65+	Spolu
J155	a	0	0	0	0	0	0	0	0	0	0	2	2
	r	0,00	0,00	0,00	0,00	0,00	0,00	0,00	0,00	0,00	0,00	0,21	0,04
J156	a	0	0	0	0	0	0	0	0	1	1	3	5
	r	0,00	0,00	0,00	0,00	0,00	0,00	0,00	0,00	0,13	0,14	0,32	0,09
J158	a	0	1	0	0	0	0	0	0	0	0	4	5
	r	0,00	0,42	0,00	0,00	0,00	0,00	0,00	0,00	0,00	0,00	0,42	0,09
J159	a	0	0	0	0	0	0	0	0	1	1	0	2
	r	0,00	0,00	0,00	0,00	0,00	0,00	0,00	0,00	0,13	0,14	0,00	0,04
J18	a	0	0	0	0	0	0	0	0	0	0	1	1
	r	0,00	0,00	0,00	0,00	0,00	0,00	0,00	0,00	0,00	0,00	0,11	0,02
J180	a	0	0	0	0	0	0	0	1	1	3	14	19
	r	0,00	0,00	0,00	0,00	0,00	0,00	0,00	0,11	0,13	0,43	1,48	0,35
J20	a	1	0	0	0	0	0	0	0	0	0	4	5
	r	1,75	0,00	0,00	0,00	0,00	0,00	0,00	0,00	0,00	0,00	0,42	0,09
J205	a	0	1	1	0	0	0	0	0	0	0	0	2
	r	0,00	0,42	0,34	0,00	0,00	0,00	0,00	0,00	0,00	0,00	0,00	0,04
J208	a	0	0	0	0	0	0	1	2	1	2	5	11
	r	0,00	0,00	0,00	0,00	0,00	0,00	0,14	0,23	0,13	0,29	0,53	0,20

Diagnóza / Veková skupina		0	01-04	05-09	10-14	15-19	20-24	25-34	35-44	45-54	55-64	65+	Spolu
J209	a	0	0	0	0	0	0	0	0	0	0	3	3
	r	0,00	0,00	0,00	0,00	0,00	0,00	0,00	0,00	0,00	0,00	0,32	0,06
J22	a	1	2	0	0	0	0	0	0	0	1	0	4
	r	1,75	0,84	0,00	0,00	0,00	0,00	0,00	0,00	0,00	0,14	0,00	0,07
J85	a	0	0	0	0	0	0	0	0	0	0	1	1
	r	0,00	0,00	0,00	0,00	0,00	0,00	0,00	0,00	0,00	0,00	0,11	0,02
K12	a	0	0	0	0	0	0	0	0	0	2	1	3
	r	0,00	0,00	0,00	0,00	0,00	0,00	0,00	0,00	0,00	0,29	0,11	0,06
K65	a	1	0	0	0	0	0	0	0	1	1	0	3
	r	1,75	0,00	0,00	0,00	0,00	0,00	0,00	0,00	0,13	0,14	0,00	0,06
L01	a	0	0	1	0	0	0	0	0	0	0	0	1
	r	0,00	0,00	0,34	0,00	0,00	0,00	0,00	0,00	0,00	0,00	0,00	0,02
L02	a	0	0	0	0	0	0	1	1	0	2	1	5
	r	0,00	0,00	0,00	0,00	0,00	0,00	0,14	0,11	0,00	0,29	0,11	0,09
L022	a	0	0	0	0	0	0	1	0	0	0	0	1
	r	0,00	0,00	0,00	0,00	0,00	0,00	0,14	0,00	0,00	0,00	0,00	0,02
L03	a	0	0	0	0	0	0	0	1	0	0	1	2
	r	0,00	0,00	0,00	0,00	0,00	0,00	0,00	0,11	0,00	0,00	0,11	0,04

Diagnóza / Veková skupina		0	01-04	05-09	10-14	15-19	20-24	25-34	35-44	45-54	55-64	65+	Spolu
L08	a	0	0	0	0	0	0	0	0	1	1	1	3
	r	0,00	0,00	0,00	0,00	0,00	0,00	0,00	0,00	0,13	0,14	0,11	0,06
L89	a	0	0	0	0	0	0	0	0	0	2	9	11
	r	0,00	0,00	0,00	0,00	0,00	0,00	0,00	0,00	0,00	0,29	0,95	0,20
L97	a	0	0	0	0	0	0	0	0	0	0	1	1
	r	0,00	0,00	0,00	0,00	0,00	0,00	0,00	0,00	0,00	0,00	0,11	0,02
M012	a	0	0	2	0	0	0	0	1	6	7	3	19
	r	0,00	0,00	0,68	0,00	0,00	0,00	0,00	0,11	0,77	1,00	0,32	0,35
N10	a	0	0	0	0	0	0	1	0	1	1	1	4
	r	0,00	0,00	0,00	0,00	0,00	0,00	0,14	0,00	0,13	0,14	0,11	0,07
N30	a	0	0	0	0	0	0	2	0	1	1	22	26
	r	0,00	0,00	0,00	0,00	0,00	0,00	0,28	0,00	0,13	0,14	2,33	0,48
N300	a	0	0	0	0	0	0	3	2	0	5	18	28
	r	0,00	0,00	0,00	0,00	0,00	0,00	0,41	0,23	0,00	0,71	1,90	0,52
N309	a	0	0	0	0	0	0	0	0	0	1	3	4
	r	0,00	0,00	0,00	0,00	0,00	0,00	0,00	0,00	0,00	0,14	0,32	0,07
N390	a	2	0	0	0	1	0	0	2	5	11	42	63
	r	3,51	0,00	0,00	0,00	0,38	0,00	0,00	0,23	0,64	1,57	4,44	1,16

Diagnóza / Veková skupina		0	01-04	05-09	10-14	15-19	20-24	25-34	35-44	45-54	55-64	65+	Spolu
N76	a	0	0	0	0	0	1	1	0	0	0	0	2
	r	0,00	0,00	0,00	0,00	0,00	0,36	0,14	0,00	0,00	0,00	0,00	0,04
O86	a	0	0	0	0	1	0	0	1	0	0	0	2
	r	0,00	0,00	0,00	0,00	0,38	0,00	0,00	0,11	0,00	0,00	0,00	0,04
O860	a	0	0	0	0	0	0	1	0	0	0	0	1
	r	0,00	0,00	0,00	0,00	0,00	0,00	0,14	0,00	0,00	0,00	0,00	0,02
O90	a	0	0	0	0	1	0	0	0	0	0	0	1
	r	0,00	0,00	0,00	0,00	0,38	0,00	0,00	0,00	0,00	0,00	0,00	0,02
P362	a	1	0	0	0	0	0	0	0	0	0	0	1
	r	1,75	0,00	0,00	0,00	0,00	0,00	0,00	0,00	0,00	0,00	0,00	0,02
P38	a	3	0	0	0	0	0	0	0	0	0	0	3
	r	5,26	0,00	0,00	0,00	0,00	0,00	0,00	0,00	0,00	0,00	0,00	0,06
P391	a	2	0	0	0	0	0	0	0	0	0	0	2
	r	3,51	0,00	0,00	0,00	0,00	0,00	0,00	0,00	0,00	0,00	0,00	0,04
T801	a	0	0	0	0	0	0	1	0	1	2	4	8
	r	0,00	0,00	0,00	0,00	0,00	0,00	0,14	0,00	0,13	0,29	0,42	0,15
T802	a	0	0	1	0	0	1	0	3	0	1	9	15
	r	0,00	0,00	0,34	0,00	0,00	0,36	0,00	0,34	0,00	0,14	0,95	0,28

Diagnóza / Veková skupina		0	01-04	05-09	10-14	15-19	20-24	25-34	35-44	45-54	55-64	65+	Spolu
T813	a	0	1	0	0	1	0	2	0	6	7	23	40
	r	0,00	0,42	0,00	0,00	0,38	0,00	0,28	0,00	0,77	1,00	2,43	0,74
T814	a	0	0	1	0	0	1	4	6	5	25	40	82
	r	0,00	0,00	0,34	0,00	0,00	0,36	0,55	0,68	0,64	3,56	4,23	1,51
T827	a	0	0	0	0	0	0	0	0	1	0	0	1
	r	0,00	0,00	0,00	0,00	0,00	0,00	0,00	0,00	0,13	0,00	0,00	0,02
T835	a	1	0	0	0	0	0	0	4	2	7	52	66
	r	1,75	0,00	0,00	0,00	0,00	0,00	0,00	0,46	0,26	1,00	5,50	1,21
T845	a	0	0	0	0	0	0	0	0	0	1	3	4
	r	0,00	0,00	0,00	0,00	0,00	0,00	0,00	0,00	0,00	0,14	0,32	0,07
T846	a	0	0	0	0	0	0	0	0	0	1	0	1
	r	0,00	0,00	0,00	0,00	0,00	0,00	0,00	0,00	0,00	0,14	0,00	0,02
T857	a	3	0	0	0	0	0	1	3	6	2	15	30
	r	5,26	0,00	0,00	0,00	0,00	0,00	0,14	0,34	0,77	0,29	1,59	0,55
U071	a	2	0	2	0	2	1	7	9	8	11	42	84
	r	3,51	0,00	0,68	0,00	0,77	0,36	0,97	1,03	1,03	1,57	4,44	1,55
Y95	a	1	0	1	0	0	0	1	1	1	5	23	33
	r	1,75	0,00	0,34	0,00	0,00	0,00	0,14	0,11	0,13	0,71	2,43	0,61

Diagnóza / Veková skupina		0	01-04	05-09	10-14	15-19	20-24	25-34	35-44	45-54	55-64	65+	Spolu
Z203	a	0	10	18	10	3	10	10	16	15	18	13	123
	r	0,00	4,21	6,14	3,50	1,15	3,63	1,38	1,83	1,93	2,57	1,38	2,26
Z205	a	0	0	0	0	0	1	1	2	2	0	0	6
	r	0,00	0,00	0,00	0,00	0,00	0,36	0,14	0,23	0,26	0,00	0,00	0,11
Z21	a	0	0	0	0	0	2	5	7	4	0	0	18
	r	0,00	0,00	0,00	0,00	0,00	0,73	0,69	0,80	0,51	0,00	0,00	0,33
Z223	a	0	1	0	1	1	2	2	1	0	5	16	29
	r	0,00	0,42	0,00	0,35	0,38	0,73	0,28	0,11	0,00	0,71	1,69	0,53
Z225	a	0	0	0	1	1	0	0	2	7	2	2	15
	r	0,00	0,00	0,00	0,35	0,38	0,00	0,00	0,23	0,90	0,29	0,21	0,28
Z228	a	1	1	0	1	0	2	1	1	4	11	52	74
	r	1,75	0,42	0,00	0,35	0,00	0,73	0,14	0,11	0,51	1,57	5,50	1,36

Príloha 3 PREHEAD IMPORTOVANÝCH NÁKAZ PODEĽA DIAGNÓZ A KRAJINY IMPORTU V SR

Diagnóza	Krajina	Počet
A020		10
	Chorvátsko	1
	Čierna Hora	1
	Poľsko	2
	Tunisko	1
	Turecko	5
A033		1
	Kapverdy	1
A039		1
	Egypt	1
A045		10
	Bulharsko	1
	Česko	1
	Chorvátsko	2
	Maďarsko	1
	Poľsko	1
	Portugalsko	1
	Srbsko	1
	Taliansko	1
	Tunisko	1
A046		1
	Turecko	1
A071		1
	Ukrajina	1
A080		8
	Albánsko	1
	Bulharsko	1
	Chorvátsko	2
	Grécko	3
	Taliansko	1

Diagnóza	Krajina	Počet
A081		1
	Španielsko	1
A083		1
	Chorvátsko	1
A09		1
	Egypt	1
A530		3
	Rakúsko	1
	Ukrajina	2
A539		1
	Poľsko	1
A540		1
	Spojené kráľovstvo	1
A692		2
	Česko	1
	Chorvátsko	1
A870		1
	Turecko	1
B000		1
	Turecko	1
B182		1
	Vietnam	1
J109		1
	Čína	1
Z203		3
	Chorvátsko	1
	Malajzia	1
	Turecko	1
Z21		9
	Chorvátsko	1
	Moldavsko	1
	Ukrajina	7

Diagnóza	Krajina	Počet
<i>Z225</i>		1
	Vietnam	1