

Regionálny úrad verejného zdravotníctva so sídlom v Banskej Bystrici

Analýza epidemiologickej situácie v Slovenskej republike vrátane ochorenia COVID-19 za august 2023

doc. MUDr. Mária Avdičová, PhD.
epidemiológ – národný garant EPIS
maria.avdicova@vzbb.sk
PhDr. Adriána Plšková, PhD.
oddelenie epidemiológie a bioštatistiky

Vypracovali pracovníci odboru epidemiológie RÚVZ so sídlom v Banskej Bystrici z podkladov všetkých RÚVZ v SR ku dňu 31.08.2023 a údajov spracovaných v systéme EPIS.

Počty prípadov treba brať s rezervou nakoľko EPIS je dynamický systém a prípady sa priebežne dopĺňajú resp. aktualizujú.

Epidemiologická analýza prenosných ochorení bola spracovaná z výstupov zo dňa 11.09.2023. Priložené tabuľky boli exportované 11.09.2023.

PREHEAD HLÁSENÝCH PRENOSNÝCH OCHORENÍ, AUGUST 2023, SR

Kód MKCH	Názov	Abs. počet
A02	Salmonelové infekcie	551
A03	Šigelóza	33
A04.0	Infekcia enteropatogénnymi <i>Escherichia coli</i>	39
A04.5	Kampylobakteriálna enteritída	714,
A04.6	Enteritída zapríčinená <i>Yersinia enterocolitica</i>	25,
A04.7	Enterokolitída zapríčinená <i>Clostridium difficile</i>	315,
A04.8	Iné špecifikované bakteriálne infekcie	5,
A06.9	Bližšie neurčená amebóza	1
A07.1	Giardióza (lambliáza)	10
A08.0	Rotavírusová enteritída	659,
A08.1	Akútna gastroenteropatia zapríčinená vírusom <i>Norwalk</i>	176,
A08.2	Adenovírusová enteritída	144,
A08.3	Iné vírusové enteritídy	24,
A08.4	Vírusová črevná infekcia, bližšie neurčená	16,
A09	Hnačka a gastroenteritída pravdepodobne infekčného pôvodu	234,
A15 - A19	Tuberkulóza	21
A27	Leptospiróza	2
A32	Listerióza	2
A37.0	Pertussis	12
A38	Šarlach – <i>scarlatina</i>	51
A40 - A41	Septikémie	262
A46	Ruža - erysipelas	46
A48	Legionárska choroba	10
A50 - A53	Syfilis	93
A54	Gonokokové infekcie	49
A56	Chlamýdiové infekcie	94
A59	Trichomonóza	7
A69.2	Lymeská choroba	250
A84.1	Stredoeurópska kliešťová encefalitída	21
A90	Horúčka dengue	1
B003	Herpetická meningitída	4
B004	Herpetická encefalitída	2
B01	Varicella	649
B02	Pásový opar (<i>Herpes zoster</i>)	105
B15	Akútna hepatitída A	167
B16.9	Akútna hepatitída B	1
B17.2	Akútna hepatitída E	10
B18.1	Chronická vírusová hepatitída B bez agensu delta	5
B18.2	Chronická vírusová hepatitída C	29
B26.9	Parotitída	2
B27	Infekčná mononukleóza	23
B37.7	Kandidová sepsa	4
B50.9	Malária	1
B58.9	Toxoplazmóza	1
B67.5	Echinokokóza	2

Kód MKCH	Názov	Abs. počet
B77	Askarióza	12
B79	Trichuridóza	
B86	Scabies	72
G00.0	Meningitída zapríčinená Haemophilus influenzae	1
G00.2	Streptokoková meningitída	2
G00.8	Iná baktériová meningitída	1
G00.9	Baktériová meningitída, bližšie neurčená	2
G04.9	Encefalitída, myelitída a encefalomyelitída, bližšie neurčená	
G63.0	Polyneuropatia pri infekčných a parazitárnych chorobách zatriedených inde	7
J10	Chrípka zapríčinená iným identifikovaným vírusom chrípky	9
M01.2	Artritída pri Lymeskej borelióze	28
U071	COVID-19	253
Z20.3	Kontakt alebo ohrozenie besnotou	96
Z20.5	Kontakt alebo ohrozenie vírusovou hepatítidou	13
Z21	Bezpríznakový stav infekcie HIV	6
Z22.3	Nosič inej bližšie určenej bakteriálnej infekcie	14
Z22.5	Nosič vírusovej hepatitídy B	27
Z22.8	Nosič inej infekčnej choroby	44

I. Črevné infekcie

Výskyt alimentárnych nákaz na Slovensku rozdelených podľa krajov a jednotlivých diagnóz je uvedený v prílohe 1.

Kód diagnózy podľa Medzinárodnej klasifikácie chorôb (MKCH-10) je uvedený v zátvorkách. Najvyššiu chorobnosť spomedzi všetkých črevných ochorení na Slovensku sme v mesiaci august zaznamenali u infekcií zapríčinenými *Clostridium difficile* (A04.7) - 315 prípadov (chor. 5,80/100 000 obyv.), ďalej u kampylobakteriôz (A04.5) – 715 prípadov (chor. 13,16/100 000), 551 prípadov salmonelózy (A02, A02.0, A02.1, A02.2, A02.8) s chorobnosťou 10,13/100 000, 25 prípadov enteritídy zapríčinennej *Yersinia enterocolitica* (A04.6) s chor. 0,46/100 000, 39 prípadov hnačkových ochorení spôsobených invazívnymi *E. coli* (A04.0) s chor. 0,72/100 000, 33 prípadov šigelózy (A03, A03.1, A03.3, A03.9) s chor. 0,6/100 000, 5 prípadov inej bakteriovej infekcie bližšie neurčenej (A04.8, chor. 0,09/100 000), 176 prípadov ochorení spôsobených vírusom Norwalk (A08.1) s chor. 3,24/100 000, 659 prípadov rotavírusových ochorení (A08.0) s chor. 12,13/100 000, 144 prípadov adenovírusových hnačkových ochorení (A08.2) s chor. 2,65/100 000, 24 prípadov črevných nákaz spôsobených astrovírusmi (A08.3) s chor. 0,44/100 000 a 16 prípadov bližšie neurčenej vírusovej črevnej infekcie (A08.4, chor. 0,29/100 000). Okrem toho bolo hlásených 10 prípadov črevných nákaz spôsobených *Giardia intestinalis* (A07.1) s chor. 0,18/100 000 a 1 prípad bližšie neurčenej amebózy (chor. 0,02/100 000, A06.9). Bližšie neurčených gastroenteritíd (A09) bolo 234 prípadov s chor. 4,31/100 000.

TABUĽKA 1 PREHEAD SEROTYPOV SALMONELÓZ, AUGUST 2023, SR

Typ	OCHORENIE		VYLUČOVANIE		SPOLU	
	Freq.	Perc.	Freq.	Perc.	Freq.	Perc.
Neuvedené	24	4,4 %	2	40, %	26	4,72 %
S.Ago	0		1	20, %	1	0,18 %
S.Bližšie neurčená	36	6,59 %	0		36	6,53 %
S.Coeln	2	0,37 %	0		2	0,36 %
S.Derby	2	0,37 %	0		2	0,36 %
S.Enterica	2	0,37 %	0		2	0,36 %
S.Enteritidis	439	80,4 %	2	40, %	441	80,04 %
S.Infantis	3	0,55 %	0		3	0,54 %
S.Kentucky	4	0,73 %	0		4	0,73 %
S.Kottbus	1	0,18 %	0		1	0,18 %
S.Oranienburg	1	0,18 %	0		1	0,18 %
S.Potsdam	1	0,18 %	0		1	0,18 %
S.Skupiny B	3	0,55 %	0		3	0,54 %
S.Typhimurium	16	2,93 %	0		16	2,9 %
ZES negatívny	1	0,18 %	0		1	0,18 %
ZES nevyšetrený	11	2,01 %	0		11	2, %

Epidémie alimentárnych ochorení

10 epidémií rotavírusovej enteritídy

- 9 rodinných epidémií v rozmedzí od 3 do 4 prípadov v okresoch Nitra, Liptovský Mikuláš, Banská Štiavnica a Pezinok,
- jedna epidémia v sociálnych zariadeniach s počtom 14 prípadov v okrese Vranov nad Topľou,

dve epidémie zapríčinené Norwalk vírusom

- jedna rodinná epidémia s počtom 2 prípadov v okrese Nitra,
- jedna epidémia v stravovacom zariadení s počtom 31 prípadov v okrese Trenčín,

15 epidémií salmonelovej enteritídy

- rodinné epidémie zapríčinené *S. Enteritidis* v rozmedzí od 2 do 9 prípadov v okresoch Bratislava, Nitra, Spišská Nová Ves, Hlohovec, Zlaté Moravce, Trnava, Rimavská Sobota, Stará Ľubovňa, Topoľčany, Piešťany a Levice,

jedna epidémia zapríčinená *Shigela sonnei*

- rodinná epidémia s počtom 3 prípadov v okrese Liptovský Mikuláš,

šesť epidémií zapríčinených kampylobakteriózami

- rodinné epidémie v rozmedzí od 2 do 5 prípadov v okresoch Bratislava, Senec, Námestovo, Košice a Trebišov.

II. Vírusové hepatitídy

TABUĽKA 2 PREHĽAD VÝSKYTU JEDNOTLIVÝCH TYPOV HEPATITÍD, AUGUST 2023, SR

Typ	Frekvencia	Percentuálne	Incidenca
B15	167	78,77 %	3,07
B169	1	0,47 %	0,02
B172	10	4,72 %	0,18
B181	5	2,36 %	0,09
B182	29	13,68 %	0,53

V mesiaci august bolo hlásených 212 prípadov vírusových hepatitíd a 27 prípadov nosičstva HBsAg.

167 prípadov **akútnej VHA** (B15) bolo hlásených v Košickom (116x), Bratislavskom (1x), Prešovskom (47x), Trnavskom (1x) a Trenčianskom (2x) kraji. Ochorenia sa vyskytli u osôb

ženského (83x) aj mužského pohlavia (84x), vo všetkých vekových kategóriách. Očkovací status: očkovaný (8x), nezistený (13x) a neočkovaný (146x). Epidemický výskyt hlásili okresy Michalovce a Košice.

V mesiaci august 2023 bolo zaznamenané jedno úmrtie 4-ročného dieťaťa z okresu Michalovce. Dňa 3. 8. 2023 bolo dieťa očkované proti VHA v rámci nariadených protiepidemických opatrení v rodine. Dňa 10. 8. 2023 sa u dieťaťa objavili prvé príznaky ochorenia, 11. 8. 2023 bolo hospitalizované. Vzhľadom na zhoršujúci sa zdravotný stav bolo dieťa preložené na vyššie odborné pracovisko v rámci SR, následne pre zhoršujúci sa zdravotný stav bolo prevezené do Prahy, Česká republika, kde vzhľadom na fulminantný priebeh hepatitídy s následným zlyhávaním orgánov sa pokúsili o transplantáciu pečene, avšak počas výkonu došlo dňa 24. 8. 2023 k exitu.

1 prípad **akútnej VHB** (B16.9) u osoby mužského pohlavia z Nitrianskeho kraja vo vekovej kategórii nad 65 rokov. Očkovací status: neočkovaný. Epidemiologická anamnéza: neznámy.

10 prípadov **akútnej VHE** (B17.2) u osôb mužského (9x) a ženského (1x) pohlavia z Košického (3x), Banskobystrického (1x), Bratislavského (2x), Prešovského (3x) a Žilinského (1x) kraja vo vekových kategóriách od 20 do 24 rokov (1x), od 25 do 34 rokov (1x), od 35 do 44 rokov (2x), od 45 do 54 rokov (1x), od 55 do 64 rokov (2x) a nad 65 rokov (3x). Epidemiologická anamnéza: 10x neobjasnená.

Z chronických hepatitíd sme zaznamenali výskyt **chronickej VHB** (B18.1) v 5 prípadoch a to u osôb mužského (2x) a ženského (3x) pohlavia z Bratislavského, Prešovského, Košického, Žilinského a Nitrianskeho kraja vo vekových kategóriách od 25 do 34 rokov (1x), od 45 do 54 rokov (3x) a od 55 do 64 rokov (1x). Očkovací status: neočkovaný (4x) a neudaný (1x). Epidemiologická anamnéza: neznámy (3x), transfúzia (1x) a iné (1x).

Chronická VHC (B18.2) bola nahlásená v 29 prípadoch u osôb mužského (20x) a ženského pohlavia (9x) zo všetkých krajov takmer vo všetkých vekových kategóriách, okrem detských vekových kategórií do 15 rokov. Epidemiologická anamnéza: úzky kontakt (1x), i. v. drogy (10x), iný (2x), transfúzia (1x), tetovanie (1x), sexuálny prenos (1x), neznámy (12x), iný (2x) a nozokomiálny charakter (2x).

III. Vzdušné nákazy

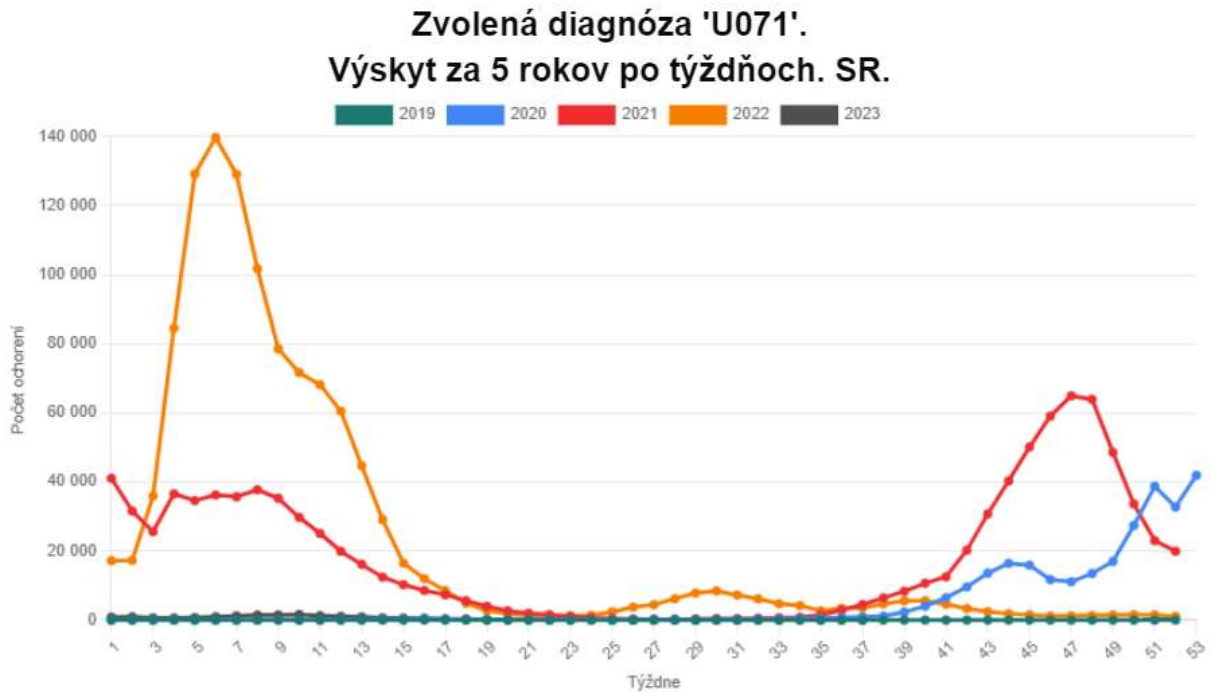
Rozdelenie vybraných vzdušných nákaz podľa krajov je uvedený v prílohe 1, podľa vekových skupín v prílohe 2.

Zo skupiny nákaz šíriacich sa vzdušnou cestou bolo v mesiaci august zaznamenaných:

- 649 prípadov **varicely** (B01.9, chor. 11,94/100 000),
- 105 prípadov ochorenia **herpes zoster** (B02., B02.3, B02.8, B02.9) s chor. 1,93/100 000,
- 21 prípadov **tuberkulózy** (A15.0, A15.1, A15.3, A16.0, A16.1, A16.3, A16.5, A17.0) s chor. 0,38/100 000,
- 10 prípadov **legionárskej choroby** (A48.1, A48.2) s chor. 0,19/100 000,
- 9 prípadov **chrípky vyvolanej identifikovaným vírusom** (J10, chor. 0,17/100 000),
- 253 prípadov ochorenia **COVID-19** (chor. 4,66/100 000), ktoré sú popísané osobitne v kapitole **III.1**.

III.1 COVID-19

V mesiaci august bolo zaznamenaných v SR celkom **253 prípadov, incidencia 4,66/100 000 obyvateľov**. Oproti predchádzajúcemu mesiacu je to 3-násobný nárast. Charakter výskytu bol sporadický a epidemický. Priebeh výskytu COVID-19 v rokoch 2019 až 2023 je zobrazený na grafe 1.

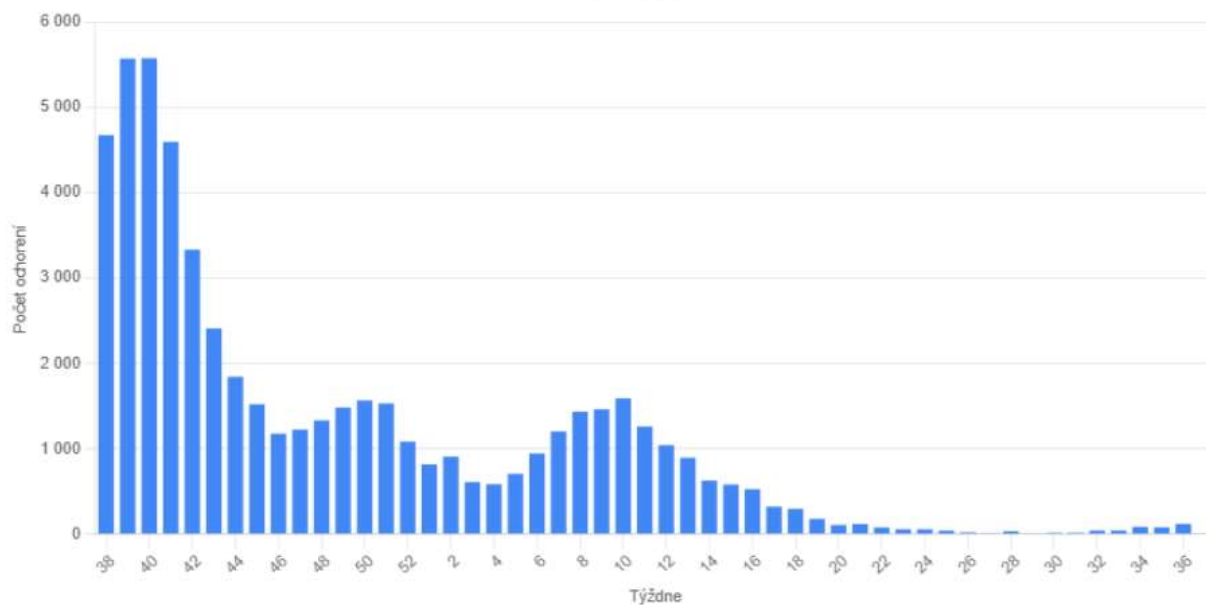


Zdroj údajov: EPIS, © ÚVZ SR

Graf 1 Priebeh výskytu COVID-19 za 5 rokov po týždňoch, 2019 - 2023, SR

Výskyt Covid-19 za ostatných 52 kal. týždňov, SR, v mesiaci august boli analyzované prípady za 31. až 35. kalendárny týždeň 2023 (Graf 2).

Zvolená diagnóza 'U071'.
Výskyt za 52 týždňov.
Rok 2023. SR.

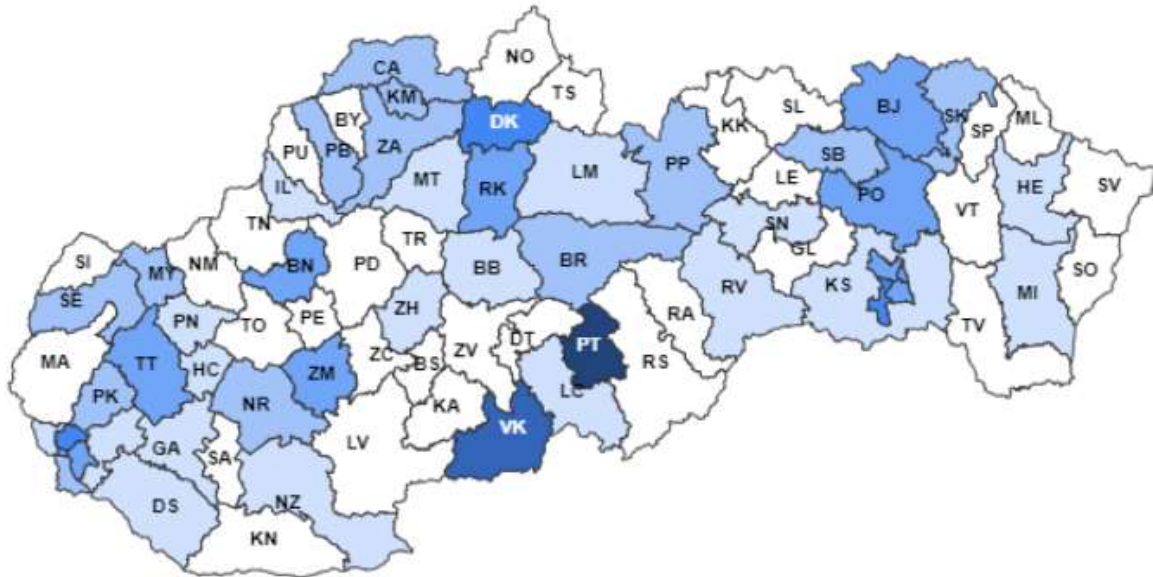


Zdroj údajov: EPIS, © ÚVZ SR

Graf 2 Výskyt COVID-19 za ostatných 52 týždňov, 2022/2023, SR

Výskyt Covid-19 v SR podľa okresov v mesiaci august je zobrazený na mape 3.

Výskyt zvolenej diagnózy v SR podľa okresov miesta
nákazy
od 1. 8. 2023 do 31. 8. 2023
Diagnóza U071



Chorobnosť

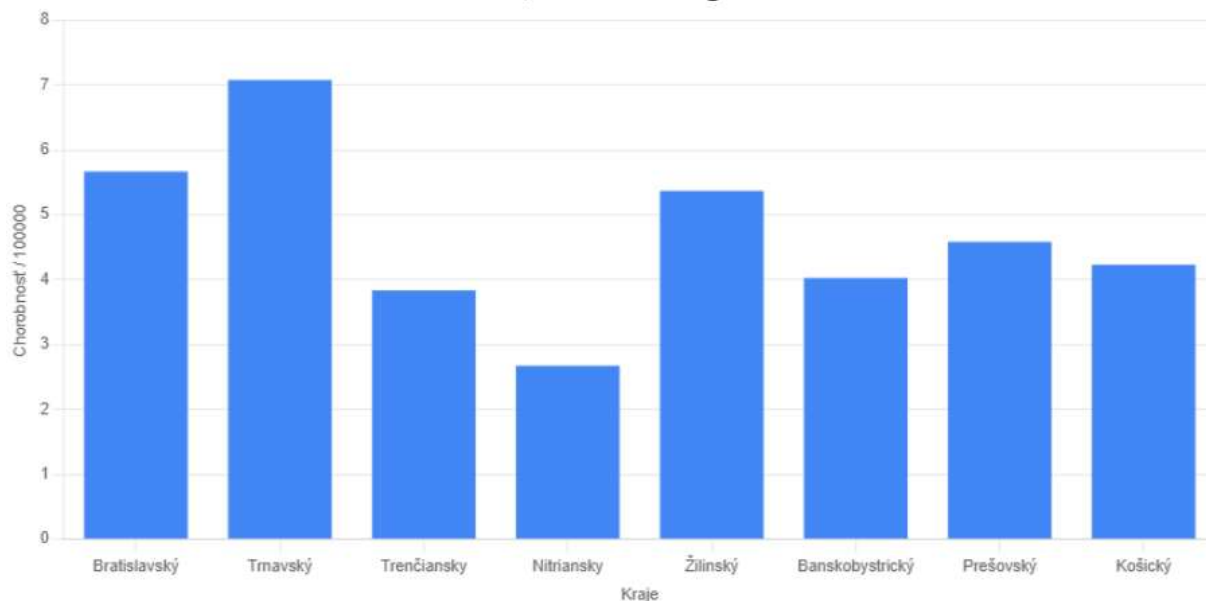
- <0>
- (0.00 - 3.26)
- <3.26 - 6.53)
- <6.53 - 9.79)
- <9.79 - 13.05)
- <13.05 - 16.32)
- <16.32 - 19.58>

Zdroj údajov: EPIS, © ÚVZ SR

Mapa 3 Výskyt Covid-19 v SR podľa okresov, august 2023, SR

Najvyššia chorobnosť bola v Trnavskom (chor. 7,08/100 000) kraji. Najnižšia chorobnosť bola hlásená z Nitrianskeho (chor. 2,67/100 000) kraja (Graf 4, Tabuľka 3).

**Zvolená diagnóza 'U071'.
Indicencia podľa krajov.
Rok 2023, mesiac august. SR.**



Zdroj údajov: EPIS, © ÚVZ SR

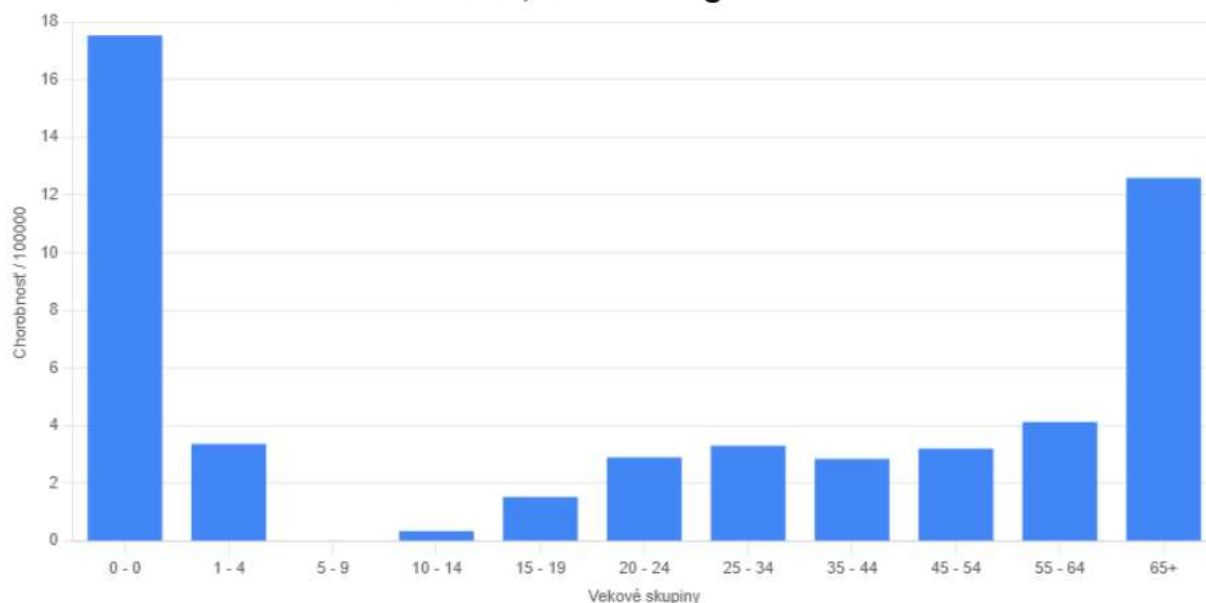
GRAF 4 INCIDENCIA COVID-19 PODĽA KRAJOV, AUGUST 2023, SR

TABUĽKA 3 VÝSKYT COVID 19 PODĽA KRAJOV NA /100 000, AUGUST 2023, SR

Diagnóza / Kraj		BL	TA	TC	NI	ZI	BC	PV	KI	SR
U071	a	41,	40,	22,	18,	37,	25,	37,	33,	253,
	r	5,67	7,08	3,83	2,67	5,37	4,03	4,58	4,23	4,66

Najvyššia chorobnosť bola zaznamenaná vo vekových kategóriách nad 65 rokov (chor. 12,59/100 000) a 0-ročných (chor. 17,53/100 000). Ochorenia sme nezaznamenali vo vekových kategóriách od 5 do 9 rokov. U 65 ročných a starších pri 119 prípadoch chorobnosť tvorila 47% všetkých pozitívnych na ochorenie COVID-19 (Graf 5, Tabuľka 4).

**Zvolená diagnóza 'U071'.
Vekovošpecifická chorobnosť.
Rok 2023, mesiac august. SR.**



Zdroj údajov: EPIS, © ÚVZ SR

Graf 5 Vekovošpecifická chorobnosť Covid-19, august 2023, SR

TABUĽKA 4 VEKOVŠPECIFICKÁ CHOROBNOSŤ NA /100 000, AUGUST 2023, SR

Diagnóza / Veková skupina		0	01-04	05-09	10-14	15-19	20-24	25-34	35-44	45-54	55-64	65+	Spolu
U071	a	10	8	0	1	4	8	24	25	25	29	119	253
	r	17,53	3,37	0,00	0,35	1,53	2,91	3,31	2,85	3,21	4,13	12,59	4,66

Epidémie

Boli hlásené štyri epidémie, z toho tri epidémie v sociálnych zariadeniach v rozmedzí s počtom od 4 do 14 prípadov v okresoch Trnava, Veľký Krtíš a Bánovce nad Bebravou a jedna epidémia v zdravotníckom zariadení s počtom 6 prípadov v okrese Bratislava.

Reinfekcie

Zaznamenaných bolo **57** reinfekcií na COVID 19 t. j. 22,5 % u osôb, ktoré už predtým toto ochorenie prekonali.

Nozokomiálne nákazy

V mesiaci august bolo zaznamenaných **10** nákaz nozokomiálneho charakteru.

Importované nákazy

V mesiaci august boli evidované **2** importované nákazy zo Španielska.

Úmrtia

V IS nevidujeme **žiadne úmrtia**. Počet úmrtí nie je odkontrolovaný ÚDZS.

IV. Nákazy preventabilné očkovaním

Z nákaz preventabilných očkovaním bolo hlásených **12** prípadov ochorenia **pertussis** (A37.0) s chor. 0,22/100 000 z Bratislavského (1x), Nitrianskeho (2x), Košického (3x), Trenčianskeho (4x), Žilinského (1x) a Prešovského (1x) kraja vo vekových kategóriách 0-ročných (2x), od 1 do 4 rokov (1x), od 5 do 9 rokov (3x), od 45 do 54 rokov (1x), od 55 do 64 rokov (2x) a nad 65 rokov (3x), očkovací status: očkovaný (4x), nezistený (3x) a neočkovaný (5x).

Boli hlásené 2 prípady **parotitídy bez komplikácií** (B26.9, chor. 0,04/100 000) z Prešovského a Trnavského kraja u osôb mužského a ženského pohlavia vo vekových kategóriách od 20 do 24 rokov a od 45 do 54 rokov. Očkovací status: očkovaný a neočkovaný. Epidemiologická anamnéza: neznáma v oboch prípadoch.

V. Zoonózy a parazitárne ochorenia

V mesiaci august bolo zaznamenaných **285** prípadov ochorenia na **lymskú boreliózu (LB)**, s chor. 5,24/100 000, z toho 250 prípadov *erythema migrans* (A69.2), 28 prípadov artritídy pri LB (klbna forma, M01.2) a 7 ochorenia polyneuropatickej LB (neurologická forma, G63.0). Prípady boli hlásené zo všetkých krajov SR, najviac z Trenčianskeho (65x), Trnavského (40x), Banskobystrického (38x), Košického (38x), Nitrianskeho (32x), Prešovského (31x), Bratislavského (28x) a Žilinského (13x) kraja.

Hlásených bolo **21** prípadov **stredoeurópskej kliešťovej encefalitídy** (A84.1) s chor. 0,39/100 000 z Banskobystrického (5x), Žilinského (5x), Prešovského (5x), Košického (5x) a Trenčianskeho (1x) kraja.

Hlásených bolo 32 prípadov **hemoragickej horúčky s renálnym syndrómom** (A98.5, chor. 0,59/100 000) z Prešovského (16x), Košického (9x), Nitrianskeho (4x) a Banskobystrického (3x) kraja.

Bolo hlásených **12** prípadov **askaridózy** (B77.0, B77.9, chor. 0,22/100 000).

96 osôb bolo **vystavených riziku besnoty** (Z20.3, chor. 1,77/100 000).

Bol hlásený **1** prípad **echinokokózy** (B67.5, chor. 0,02/100 000) z Banskobystrického a Trenčianskeho kraja.

Boli zaznamenané 2 prípady **Q horúčky** (A78, chor. 0,02) z Bratislavského a Žilinského kraja.

Boli hlásené 2 prípady **inej riketsiózy** (A79.8, chor. 0,04) zo Žilinského kraja.

Boli zaznamenané 2 prípady **trichuridózy** (B79, chor. 0,04/100 000) z Prešovského kraja.

Bol hlásený 1 prípad **hantanvírusového pulmonálneho syndrómu** (B33.4, chor. 0,02/100 000) z Trenčianskeho kraja.

Bol hlásený 1 prípad **toxoplazmózy** (B58.9, chor. 0,02/100 000) z Banskobystrického kraja.

Boli hlásené 2 prípady **leptospirózy** (Weilova choroba, A27.0, chor. 0,02/100 000) z Košického a Nitrianskeho kraja u osôb mužského pohlavia vo vekových kategóriách od 15 do 19 rokov a od 25 do 34 rokov. V prvom prípade bol pacient prijatý v septickom stave, ikterus kože a sklér. Epidemiologická anamnéza: kontakt s výlučkami zvierat'a (potkan). V druhom prípade bol pacient hospitalizovaný s príznakmi ako celková slabosť, zvýšená TT, následne ikterus kože. Epidemiologická anamnéza: poranenie kože lastúrou vo vode. V oboch prípadoch bola sérologicky potvrdená *Leptospira icterohemorrhagica*.

Bol zaznamenaný 1 prípad **horúčky dengue** (A90, chor. 0,02/100 000) u osoby ženského pohlavia vo vekovej kategórii od 25 do 34 rokov. Hospitalizovaná pre febrílie, pancytopeniu a mierne zvýšené ALP. Prípad bol importovaný z Maldivy. Epidemiologická anamnéza: poštípanie hmyzom. Laboratórne potvrdený vírus horúčky dengue.

Bol hlásený 1 prípad **malárie** (B50.9, chor. 0,02/100 000) u osoby mužského pohlavia vo vekovej kategórii od 25 do 34 rokov z Bratislavského kraja. Hospitalizovaný s príznakmi ako horúčky do 39°C, zimnica, triaška, bolesti hlavy, nauzea a zvracanie. Prípad bol importovaný z Pobrežia Slonoviny. Epidemiologická anamnéza: poštípanie hmyzom. Laboratórne potvrdené *Plasmodium falciparum*.

Boli hlásené 2 prípady **listériových infekcií z toho 1 prípad listérievej sepsy** (A32.7, chor. 0,02/100 000) u osoby mužského pohlavia zo Žilinského kraja. Prípad bol vo vekovej kategórii od 55 do 64 rokov. Hospitalizovaný s príznakmi ako celková slabosť, nechutenstvo, hnačky, hypotenzia, bradykardia, ťažký metabolický rozvrat, somnolencia, dehydratácia a vysoké CRP. Laboratórne potvrdená *Listeria monocytogenes* a 1 prípad **listérievej meningitídy a meningoencefalitídy** (A32.1, chor. 0,02/100 000) u osoby mužského pohlavia z Bratislavského kraja. Prípad bol vo vekovej kategórii od 55 do 64 rokov. Hospitalizovaný pre poruchu vedomia, zaintubovaný, napojený na UPV. Nasadená cieleňá ATB liečba. Laboratórne potvrdená *Listeria monocytogenes*. Epidemiologická anamnéza: neznámy prenos v oboch prípadoch.

VI. Neuroinfekcie

Bol hlásený 1 prípad **meningitídy zapríčinennej *Haemophilus influenzae*** u neočkovanej osoby zo Žilinského kraja. Ordinovaná cieleňá liečba s dobrým efektom. Zaznamenali sme 2 prípady **streptokokovej meningitídy** (G00.2, chor. 0,04/100 000) z Bratislavského a Banskobystrického kraja. Bol hlásený 1 prípad **inej baktérievej meningitídy** (G00.8, chor. 0,02/100 000) z Bratislavského kraja. Zaznamenané boli aj 2 prípady **neurčenej baktérievej meningitídy** (G00.9, chor. 0,04/100 000) z Trnavského a Trenčianskeho kraja. Bol hlásený 1 prípad **bližšie neurčenej encefalitídy** (G04.9, chor. 0,2/100 000) z Bratislavského kraja.

Boli hlásené 4 prípady herpetickej meningitídy (B00.3, chor. 0,07/100 000) z Bratislavského (2x), Nitrianskeho (1x) a Banskobystrického (1x) kraja. Zaznamenané boli 2 prípady **herpetickej encefalitídy** (B00.4, chor. 0,04/100 000) zo Bratislavského a Prešovského kraja. Bol zaznamenaný 1 prípad varicelovej encefalitídy (B01.1, chor. 0,02/100 000) z Košického kraja.

VII. Nákazy kože a slizníc

Bolo hlásených **72 prípadov svrabu** (B86, chor. 1,32/100 000). Najvyššia chorobnosť u detí bola zaznamenaná vo vekovej kategórii 0-ročných, u dospelých vo vekovej kategórii 25 do 34 rokov. Najvyššia chorobnosť bola zaznamenaná v Nitrianskom kraji (chor. 2,38/100 000). Bolo zaznamenaných päť epidémií, z toho 3 rodinné epidémie v rozmedzí s počtom od 2 do 3 prípadov v okresoch Šaľa, Zlaté Moravce a import z Chorvátska, jedna epidémia v sociálnom zariadení s počtom 7 prípadov v okrese Trenčín a jedna epidémia v zdravotníckom zariadení s počtom 8 prípadov v okrese Brezno.

Ďalej bolo zaznamenaných **23 prípadov mononukleózy** (B27, chor. 0,42/100 000), z toho bolo 13 prípadov gamaherpesvirusových (B27.0), 2 prípady cytomegalovírusovej mononukleózy (B27.1) a prípadov iných mononukleóz (B27.8, B27.9).

Bolo hlásených 51 prípadov **šarlachu** (A38, chor. 0,94/100 000) takmer zo všetkých krajov, okrem Trnavského a Nitrianskeho kraja.

Bolo hlásených 46 prípadov **erysilepas** (A46, chor. 0,85) takmer zo všetkých krajov, okrem Bratislavského a Trenčianskeho kraja.

VIII. Pohlavne prenosné nákazy

V mesiaci august bolo hlásených **94 prípadov chlamýdiových infekcií** (A56.0, A56.2, chor. 1,73/100 000), **49 prípadov gonokokových nákaz** (A54.0, A54.1, A54.9, chor. 0,9/100 000), **93 prípadov syfilisu** (A50.2, A50.9, A51.0, A51.3, A51.4, A51.5, A51.9, A52.8, A52.9, A53.0, A53.9, chor. 1,71/100 000) a 7 prípadov **trichomonázy** (A59.0, chor. 0,13/100 000).

IX. Ostatné infekcie

V priebehu augusta bolo hlásených **276 prípadov septických ochorení** (A40, A41, B37.7 P36, O85) s chor. 5,08/100 000 rôznej etiológie (Tabuľka 6).

Z celkového počtu vykázaných sepsí malo **182 nozokomiálny charakter** (t. j. 66%).

TABUĽKA 5 PREHEAD ETIOLOGICKÝCH AGENS SEPS, AUGUST 2023, SR

Typ	Frekvencia	Percentuálne
Acinetobacter baumannii	5,	1,85 %
Candida albicans	1,	0,37 %
Candida iná	3,	1,11 %
Citrobacter freundii	1,	0,37 %
Citrobacter nešpecifikovaný	2,	0,74 %
E.coli nešpecifikované	37,	13,65 %
Enterobacter cloacae	6,	2,21 %
Enterobacter iný	2,	0,74 %

Typ	Frekvencia	Percentuálne
Enterobacter nešpecifikovaný	1,	0,37 %
Klebsiella oxitoca	1,	0,37 %
Klebsiella pneumoniae	26,	9,59 %
mikroorganizmy gramnegatívne iné	1,	0,37 %
mikroorganizmy grampozitívne	7,	2,58 %
mikroorganizmy iné nešpecifikované	1,	0,37 %
Neuvedené	5,	1,85 %
Proteus mirabilis	3,	1,11 %
Pseudomonas aeruginosa	21,	7,75 %
Serratia marcescens	4,	1,48 %
Stafylococcus iný nešpecifikovaný	1,	0,37 %
Stafylococcus iný špecifikovaný	15,	5,54 %
Staphylococcus aureus	34,	12,55 %
Staphylococcus epidermidis	16,	5,9 %
Staphylococcus haemolyticus	18,	6,64 %
Staphylococcus hominis	32,	11,81 %
Streptococcus iný špecifikovaný	4,	1,48 %
Streptococcus pneumoniae	1,	0,37 %
Streptococcus skup.A nešpecifikované	1,	0,37 %
Streptococcus skup.A pyogenes	2,	0,74 %
Streptococcus skup.B agalactiae	3,	1,11 %
Streptococcus skup.D (enterokoky)	17,	6,27 %

X. Importované nákazy

Prehľad importovaných nákaz je uvedený v prílohe 3.

XI. Úmrtia

V priebehu mesiaca august 2023 bolo hlásených celkom 8 úmrtí, z toho 6 prípadov úmrtí na sepsu, 1 prípad úmrtia na VHA, 1 prípad úmrtia na enterokolitídu zapríčinenú *Clostridium difficile*, s nozokomiálnym charakterom (Tabuľka 6). (Počet úmrtí nie je konečný, nakoľko údaje neboli integrované s údajmi ÚDZS SR).

TABUĽKA 6 PREHĽA ÚMRTÍ PODEA DG., SR, AUGUST 2023

Diagnóza	Agens	Pohlavie	Okres	Veková skupina
A047	Clostridium difficile	žena	TN	65+
A411	Stafylococcus iný špecifikovaný	muž	NR	55-64
A411	Staphylococcus hominis	muž	NZ	65+
A415	E.coli nešpecifikované	žena	GA	65+
A415	Klebsiella pneumoniae	žena	BA3	65+
A415	Acinetobacter baumannii	muž	MY	25-34
A419	Neuvedené	muž	SA	65+

Poznámka:

Na údajoch vložených do informačného systému EPIS sa stále pracuje, preto v priebehu spracovania ako aj nasledujúcich týždňov môže dôjsť k niektorým zmenám v číselných údajoch. Tieto budú zohľadnené pri analýze epidemiologickej situácie za rok 2023.

Prílohy

Príloha 1 PREHLAD VÝSKYTU PRENOSNÝCH OCHORENÍ V SR PODĽA KRAJOV A DIAGNÓZ

Príloha 2 PREHLAD VÝSKYT PRENOSNÝCH OCHORENÍ VSR PODĽA VEKOVÝCH SKUPÍN A DIAGNÓZ ZA MESIAC AUGUST

Príloha 3 PREHLAD IMPORTOVANÝCH NÁKAZY PODĽA DIAGNÓZ A KRAJINY IMPORTU V SR

Diagnóza / Kraj		BL	TA	TC	NI	ZI	BC	PV	KI	SR
A069	a	0,	0,	1,	0,	0,	0,	0,	0,	1,
	r	0,00	0,00	0,17	0,00	0,00	0,00	0,00	0,00	0,02
A071	a	1,	0,	0,	0,	0,	0,	7,	2,	10,
	r	0,14	0,00	0,00	0,00	0,00	0,00	0,87	0,26	0,18
A078	a	0,	0,	0,	0,	0,	0,	3,	0,	3,
	r	0,00	0,00	0,00	0,00	0,00	0,00	0,37	0,00	0,06
A080	a	26,	70,	75,	75,	86,	87,	154,	86,	659,
	r	3,59	12,38	13,07	11,14	12,47	14,01	19,07	11,02	12,13
A081	a	5,	10,	41,	18,	20,	12,	48,	22,	176,
	r	0,69	1,77	7,15	2,67	2,90	1,93	5,94	2,82	3,24
A082	a	12,	11,	7,	26,	12,	18,	39,	19,	144,
	r	1,66	1,95	1,22	3,86	1,74	2,90	4,83	2,43	2,65
A083	a	3,	3,	1,	2,	0,	0,	9,	6,	24,
	r	0,41	0,53	0,17	0,30	0,00	0,00	1,11	0,77	0,44
A084	a	0,	1,	0,	15,	0,	0,	0,	0,	16,
	r	0,00	0,18	0,00	2,23	0,00	0,00	0,00	0,00	0,29
A09	a	2,	9,	2,	1,	1,	8,	159,	52,	234,
	r	0,28	1,59	0,35	0,15	0,15	1,29	19,69	6,66	4,31
A150	a	0,	0,	0,	0,	0,	0,	6,	1,	7,
	r	0,00	0,00	0,00	0,00	0,00	0,00	0,74	0,13	0,13
A151	a	0,	1,	0,	0,	0,	0,	2,	0,	3,
	r	0,00	0,18	0,00	0,00	0,00	0,00	0,25	0,00	0,06
A153	a	0,	0,	0,	0,	0,	0,	1,	0,	1,
	r	0,00	0,00	0,00	0,00	0,00	0,00	0,12	0,00	0,02
A160	a	0,	0,	0,	0,	0,	0,	3,	0,	3,
	r	0,00	0,00	0,00	0,00	0,00	0,00	0,37	0,00	0,06
A161	a	0,	0,	0,	0,	0,	0,	1,	0,	1,
	r	0,00	0,00	0,00	0,00	0,00	0,00	0,12	0,00	0,02
A163	a	0,	0,	0,	0,	0,	0,	3,	1,	4,

Diagnóza / Kraj		BL	TA	TC	NI	ZI	BC	PV	KI	SR
	r	0,00	0,00	0,00	0,00	0,00	0,00	0,37	0,13	0,07
A165	a	0,	0,	0,	0,	0,	0,	1,	0,	1,
	r	0,00	0,00	0,00	0,00	0,00	0,00	0,12	0,00	0,02
A170	a	0,	0,	0,	0,	0,	0,	1,	0,	1,
	r	0,00	0,00	0,00	0,00	0,00	0,00	0,12	0,00	0,02
A270	a	0,	0,	0,	1,	0,	0,	0,	1,	2,
	r	0,00	0,00	0,00	0,15	0,00	0,00	0,00	0,13	0,04
A321	a	1,	0,	0,	0,	0,	0,	0,	0,	1,
	r	0,14	0,00	0,00	0,00	0,00	0,00	0,00	0,00	0,02
A327	a	0,	0,	0,	0,	1,	0,	0,	0,	1,
	r	0,00	0,00	0,00	0,00	0,15	0,00	0,00	0,00	0,02
A370	a	1,	0,	4,	2,	1,	0,	1,	3,	12,
	r	0,14	0,00	0,70	0,30	0,15	0,00	0,12	0,38	0,22
A371	a	0,	0,	0,	0,	0,	1,	1,	0,	2,
	r	0,00	0,00	0,00	0,00	0,00	0,16	0,12	0,00	0,04
A38	a	1,	0,	4,	0,	39,	2,	4,	1,	51,
	r	0,14	0,00	0,70	0,00	5,66	0,32	0,50	0,13	0,94
A400	a	0,	0,	1,	1,	0,	0,	0,	1,	3,
	r	0,00	0,00	0,17	0,15	0,00	0,00	0,00	0,13	0,06
A401	a	0,	0,	0,	1,	0,	1,	1,	0,	3,
	r	0,00	0,00	0,00	0,15	0,00	0,16	0,12	0,00	0,06
A402	a	8,	0,	2,	6,	0,	1,	0,	0,	17,
	r	1,11	0,00	0,35	0,89	0,00	0,16	0,00	0,00	0,31
A403	a	0,	0,	0,	0,	0,	0,	1,	0,	1,
	r	0,00	0,00	0,00	0,00	0,00	0,00	0,12	0,00	0,02
A408	a	1,	1,	0,	2,	0,	0,	0,	0,	4,
	r	0,14	0,18	0,00	0,30	0,00	0,00	0,00	0,00	0,07
A410	a	1,	5,	5,	6,	0,	7,	7,	2,	33,
	r	0,14	0,88	0,87	0,89	0,00	1,13	0,87	0,26	0,61

Diagnóza / Kraj		BL	TA	TC	NI	ZI	BC	PV	KI	SR
A411	a	6,	4,	3,	28,	0,	1,	18,	16,	76,
	r	0,83	0,71	0,52	4,16	0,00	0,16	2,23	2,05	1,40
A412	a	0,	0,	0,	0,	0,	0,	1,	0,	1,
	r	0,00	0,00	0,00	0,00	0,00	0,00	0,12	0,00	0,02
A415	a	21,	8,	14,	26,	1,	11,	16,	8,	105,
	r	2,90	1,42	2,44	3,86	0,15	1,77	1,98	1,03	1,93
A418	a	1,	1,	0,	1,	0,	0,	3,	2,	8,
	r	0,14	0,18	0,00	0,15	0,00	0,00	0,37	0,26	0,15
A419	a	0,	0,	0,	3,	0,	0,	3,	0,	6,
	r	0,00	0,00	0,00	0,45	0,00	0,00	0,37	0,00	0,11
A46	a	0,	7,	0,	8,	13,	1,	1,	16,	46,
	r	0,00	1,24	0,00	1,19	1,89	0,16	0,12	2,05	0,85
A481	a	7,	0,	0,	1,	1,	0,	0,	0,	9,
	r	0,97	0,00	0,00	0,15	0,15	0,00	0,00	0,00	0,17
A482	a	1,	0,	0,	0,	0,	0,	0,	0,	1,
	r	0,14	0,00	0,00	0,00	0,00	0,00	0,00	0,00	0,02
A490	a	0,	0,	0,	0,	0,	0,	3,	0,	3,
	r	0,00	0,00	0,00	0,00	0,00	0,00	0,37	0,00	0,06
A502	a	0,	0,	0,	0,	0,	1,	0,	0,	1,
	r	0,00	0,00	0,00	0,00	0,00	0,16	0,00	0,00	0,02
A509	a	0,	0,	0,	0,	0,	0,	1,	0,	1,
	r	0,00	0,00	0,00	0,00	0,00	0,00	0,12	0,00	0,02
A510	a	0,	0,	0,	0,	4,	0,	0,	3,	7,
	r	0,00	0,00	0,00	0,00	0,58	0,00	0,00	0,38	0,13
A513	a	3,	1,	0,	0,	0,	3,	1,	6,	14,
	r	0,41	0,18	0,00	0,00	0,00	0,48	0,12	0,77	0,26
A514	a	0,	0,	0,	0,	1,	3,	0,	1,	5,
	r	0,00	0,00	0,00	0,00	0,15	0,48	0,00	0,13	0,09
A515	a	2,	0,	0,	2,	0,	1,	1,	0,	6,

Diagnóza / Kraj		BL	TA	TC	NI	ZI	BC	PV	KI	SR
	r	0,28	0,00	0,00	0,30	0,00	0,16	0,12	0,00	0,11
A519	a	2,	1,	0,	0,	1,	9,	0,	0,	13,
	r	0,28	0,18	0,00	0,00	0,15	1,45	0,00	0,00	0,24
A528	a	0,	0,	0,	2,	0,	1,	0,	1,	4,
	r	0,00	0,00	0,00	0,30	0,00	0,16	0,00	0,13	0,07
A529	a	0,	1,	0,	0,	0,	0,	0,	0,	1,
	r	0,00	0,18	0,00	0,00	0,00	0,00	0,00	0,00	0,02
A530	a	12,	3,	1,	4,	3,	1,	1,	6,	31,
	r	1,66	0,53	0,17	0,59	0,44	0,16	0,12	0,77	0,57
A539	a	8,	1,	0,	0,	0,	0,	0,	1,	10,
	r	1,11	0,18	0,00	0,00	0,00	0,00	0,00	0,13	0,18
A540	a	6,	7,	4,	5,	1,	2,	9,	8,	42,
	r	0,83	1,24	0,70	0,74	0,15	0,32	1,11	1,03	0,77
A541	a	0,	0,	0,	0,	0,	0,	0,	2,	2,
	r	0,00	0,00	0,00	0,00	0,00	0,00	0,00	0,26	0,04
A549	a	0,	0,	0,	0,	2,	2,	1,	0,	5,
	r	0,00	0,00	0,00	0,00	0,29	0,32	0,12	0,00	0,09
A560	a	20,	16,	7,	13,	8,	5,	9,	14,	92,
	r	2,76	2,83	1,22	1,93	1,16	0,81	1,11	1,79	1,69
A562	a	0,	0,	0,	0,	0,	1,	1,	0,	2,
	r	0,00	0,00	0,00	0,00	0,00	0,16	0,12	0,00	0,04
A590	a	1,	1,	0,	1,	0,	1,	1,	2,	7,
	r	0,14	0,18	0,00	0,15	0,00	0,16	0,12	0,26	0,13
A630	a	0,	0,	0,	0,	0,	1,	0,	0,	1,
	r	0,00	0,00	0,00	0,00	0,00	0,16	0,00	0,00	0,02
A692	a	28,	33,	50,	32,	10,	31,	30,	36,	250,
	r	3,87	5,84	8,72	4,75	1,45	4,99	3,71	4,61	4,60
A78	a	1,	0,	0,	0,	1,	0,	0,	0,	2,
	r	0,14	0,00	0,00	0,00	0,15	0,00	0,00	0,00	0,04

Diagnóza / Kraj		BL	TA	TC	NI	ZI	BC	PV	KI	SR
	r	0,00	0,00	0,00	0,00	0,00	0,00	0,00	0,13	0,02
B019	a	15,	60,	39,	44,	236,	32,	112,	111,	649,
	r	2,07	10,61	6,80	6,53	34,23	5,15	13,87	14,23	11,94
B020	a	1,	0,	0,	0,	0,	0,	0,	0,	1,
	r	0,14	0,00	0,00	0,00	0,00	0,00	0,00	0,00	0,02
B023	a	1,	3,	0,	1,	0,	0,	0,	0,	5,
	r	0,14	0,53	0,00	0,15	0,00	0,00	0,00	0,00	0,09
B028	a	0,	1,	0,	3,	0,	0,	0,	2,	6,
	r	0,00	0,18	0,00	0,45	0,00	0,00	0,00	0,26	0,11
B029	a	11,	11,	3,	11,	17,	2,	11,	27,	93,
	r	1,52	1,95	0,52	1,63	2,47	0,32	1,36	3,46	1,71
B084	a	0,	0,	0,	0,	1,	0,	0,	0,	1,
	r	0,00	0,00	0,00	0,00	0,15	0,00	0,00	0,00	0,02
B15	a	1,	1,	2,	0,	0,	0,	47,	116,	167,
	r	0,14	0,18	0,35	0,00	0,00	0,00	5,82	14,87	3,07
B169	a	0,	1,	0,	0,	0,	0,	0,	0,	1,
	r	0,00	0,18	0,00	0,00	0,00	0,00	0,00	0,00	0,02
B172	a	1,	0,	0,	0,	1,	1,	3,	4,	10,
	r	0,14	0,00	0,00	0,00	0,15	0,16	0,37	0,51	0,18
B181	a	1,	0,	0,	1,	1,	0,	1,	1,	5,
	r	0,14	0,00	0,00	0,15	0,15	0,00	0,12	0,13	0,09
B182	a	3,	1,	2,	7,	1,	9,	3,	3,	29,
	r	0,41	0,18	0,35	1,04	0,15	1,45	0,37	0,38	0,53
B259	a	0,	0,	0,	0,	0,	0,	0,	1,	1,
	r	0,00	0,00	0,00	0,00	0,00	0,00	0,00	0,13	0,02
B269	a	0,	1,	0,	0,	0,	0,	1,	0,	2,
	r	0,00	0,18	0,00	0,00	0,00	0,00	0,12	0,00	0,04
B270	a	0,	5,	2,	2,	2,	0,	2,	0,	13,
	r	0,00	0,88	0,35	0,30	0,29	0,00	0,25	0,00	0,24

Diagnóza / Kraj		BL	TA	TC	NI	ZI	BC	PV	KI	SR
	r	0,00	0,00	0,00	0,00	0,00	0,00	0,25	0,00	0,04
B80	a	4,	4,	6,	1,	7,	0,	3,	2,	27,
	r	0,55	0,71	1,05	0,15	1,02	0,00	0,37	0,26	0,50
B86	a	9,	3,	11,	16,	6,	12,	13,	2,	72,
	r	1,24	0,53	1,92	2,38	0,87	1,93	1,61	0,26	1,32
B89	a	0,	0,	0,	0,	0,	0,	1,	0,	1,
	r	0,00	0,00	0,00	0,00	0,00	0,00	0,12	0,00	0,02
B99	a	0,	0,	0,	0,	0,	0,	1,	0,	1,
	r	0,00	0,00	0,00	0,00	0,00	0,00	0,12	0,00	0,02
G000	a	0,	0,	0,	0,	1,	0,	0,	0,	1,
	r	0,00	0,00	0,00	0,00	0,15	0,00	0,00	0,00	0,02
G002	a	1,	0,	0,	0,	0,	1,	0,	0,	2,
	r	0,14	0,00	0,00	0,00	0,00	0,16	0,00	0,00	0,04
G008	a	1,	0,	0,	0,	0,	0,	0,	0,	1,
	r	0,14	0,00	0,00	0,00	0,00	0,00	0,00	0,00	0,02
G009	a	0,	1,	1,	0,	0,	0,	0,	0,	2,
	r	0,00	0,18	0,17	0,00	0,00	0,00	0,00	0,00	0,04
G049	a	0,	0,	0,	0,	0,	0,	0,	1,	1,
	r	0,00	0,00	0,00	0,00	0,00	0,00	0,00	0,13	0,02
G51	a	0,	0,	0,	0,	0,	2,	0,	0,	2,
	r	0,00	0,00	0,00	0,00	0,00	0,32	0,00	0,00	0,04
G610	a	0,	0,	0,	0,	0,	1,	0,	0,	1,
	r	0,00	0,00	0,00	0,00	0,00	0,16	0,00	0,00	0,02
G630	a	0,	1,	1,	0,	0,	2,	1,	2,	7,
	r	0,00	0,18	0,17	0,00	0,00	0,32	0,12	0,26	0,13
H10	a	1,	0,	0,	1,	0,	0,	3,	2,	7,
	r	0,14	0,00	0,00	0,15	0,00	0,00	0,37	0,26	0,13
H441	a	0,	0,	0,	0,	0,	0,	1,	0,	1,
	r	0,00	0,00	0,00	0,00	0,00	0,00	0,12	0,00	0,02

Diagnóza / Kraj		BL	TA	TC	NI	ZI	BC	PV	KI	SR
	r	0,00	0,18	0,00	0,00	0,00	0,00	0,00	0,00	0,02
J120	a	0,	0,	0,	0,	0,	1,	0,	0,	1,
	r	0,00	0,00	0,00	0,00	0,00	0,16	0,00	0,00	0,02
J121	a	0,	0,	0,	0,	0,	1,	0,	0,	1,
	r	0,00	0,00	0,00	0,00	0,00	0,16	0,00	0,00	0,02
J128	a	0,	0,	0,	0,	2,	0,	0,	0,	2,
	r	0,00	0,00	0,00	0,00	0,29	0,00	0,00	0,00	0,04
J13	a	1,	0,	0,	0,	0,	0,	0,	0,	1,
	r	0,14	0,00	0,00	0,00	0,00	0,00	0,00	0,00	0,02
J15	a	0,	0,	0,	0,	0,	1,	0,	0,	1,
	r	0,00	0,00	0,00	0,00	0,00	0,16	0,00	0,00	0,02
J150	a	1,	1,	1,	3,	1,	3,	0,	4,	14,
	r	0,14	0,18	0,17	0,45	0,15	0,48	0,00	0,51	0,26
J151	a	2,	1,	0,	1,	1,	1,	1,	0,	7,
	r	0,28	0,18	0,00	0,15	0,15	0,16	0,12	0,00	0,13
J152	a	0,	0,	0,	1,	2,	2,	1,	0,	6,
	r	0,00	0,00	0,00	0,15	0,29	0,32	0,12	0,00	0,11
J155	a	0,	0,	0,	1,	0,	0,	0,	1,	2,
	r	0,00	0,00	0,00	0,15	0,00	0,00	0,00	0,13	0,04
J156	a	2,	0,	0,	0,	0,	0,	0,	3,	5,
	r	0,28	0,00	0,00	0,00	0,00	0,00	0,00	0,38	0,09
J158	a	1,	3,	0,	3,	0,	0,	0,	1,	8,
	r	0,14	0,53	0,00	0,45	0,00	0,00	0,00	0,13	0,15
J159	a	0,	0,	0,	3,	0,	0,	0,	1,	4,
	r	0,00	0,00	0,00	0,45	0,00	0,00	0,00	0,13	0,07
J18	a	0,	2,	0,	0,	0,	0,	1,	5,	8,
	r	0,00	0,35	0,00	0,00	0,00	0,00	0,12	0,64	0,15
J180	a	3,	10,	0,	2,	0,	2,	4,	16,	37,
	r	0,41	1,77	0,00	0,30	0,00	0,32	0,50	2,05	0,68

Diagnóza / Kraj		BL	TA	TC	NI	ZI	BC	PV	KI	SR
	r	0,00	0,00	0,00	0,00	0,00	0,00	0,12	0,00	0,02
L89	a	0,	1,	0,	1,	0,	0,	2,	0,	4,
	r	0,00	0,18	0,00	0,15	0,00	0,00	0,25	0,00	0,07
L97	a	0,	0,	0,	1,	0,	0,	0,	0,	1,
	r	0,00	0,00	0,00	0,15	0,00	0,00	0,00	0,00	0,02
M012	a	0,	6,	14,	0,	3,	5,	0,	0,	28,
	r	0,00	1,06	2,44	0,00	0,44	0,81	0,00	0,00	0,52
M86	a	0,	0,	0,	0,	0,	1,	0,	0,	1,
	r	0,00	0,00	0,00	0,00	0,00	0,16	0,00	0,00	0,02
N10	a	0,	0,	0,	0,	0,	0,	1,	0,	1,
	r	0,00	0,00	0,00	0,00	0,00	0,00	0,12	0,00	0,02
N12	a	0,	0,	0,	0,	0,	0,	1,	0,	1,
	r	0,00	0,00	0,00	0,00	0,00	0,00	0,12	0,00	0,02
N30	a	0,	1,	0,	3,	2,	0,	1,	1,	8,
	r	0,00	0,18	0,00	0,45	0,29	0,00	0,12	0,13	0,15
N300	a	13,	12,	0,	2,	0,	10,	1,	5,	43,
	r	1,80	2,12	0,00	0,30	0,00	1,61	0,12	0,64	0,79
N309	a	0,	0,	0,	0,	0,	0,	0,	4,	4,
	r	0,00	0,00	0,00	0,00	0,00	0,00	0,00	0,51	0,07
N34	a	0,	0,	0,	1,	0,	0,	0,	0,	1,
	r	0,00	0,00	0,00	0,15	0,00	0,00	0,00	0,00	0,02
N390	a	0,	5,	0,	0,	1,	0,	22,	34,	62,
	r	0,00	0,88	0,00	0,00	0,15	0,00	2,72	4,36	1,14
N45	a	0,	1,	0,	0,	0,	0,	0,	0,	1,
	r	0,00	0,18	0,00	0,00	0,00	0,00	0,00	0,00	0,02
N49	a	0,	0,	0,	0,	1,	0,	0,	0,	1,
	r	0,00	0,00	0,00	0,00	0,15	0,00	0,00	0,00	0,02
O86	a	0,	0,	0,	0,	1,	0,	0,	0,	1,
	r	0,00	0,00	0,00	0,00	0,15	0,00	0,00	0,00	0,02

Diagnóza / Kraj		BL	TA	TC	NI	ZI	BC	PV	KI	SR
	r	0,00	0,00	0,17	0,74	0,00	0,00	0,00	0,00	0,11
T846	a	0,	2,	0,	0,	0,	0,	0,	0,	2,
	r	0,00	0,35	0,00	0,00	0,00	0,00	0,00	0,00	0,04
T857	a	11,	15,	0,	11,	0,	3,	3,	0,	43,
	r	1,52	2,65	0,00	1,63	0,00	0,48	0,37	0,00	0,79
T874	a	0,	0,	0,	0,	0,	1,	0,	0,	1,
	r	0,00	0,00	0,00	0,00	0,00	0,16	0,00	0,00	0,02
U071	a	41,	40,	22,	18,	37,	25,	37,	33,	253,
	r	5,67	7,08	3,83	2,67	5,37	4,03	4,58	4,23	4,66
Y95	a	0,	0,	23,	0,	0,	0,	0,	0,	23,
	r	0,00	0,00	4,01	0,00	0,00	0,00	0,00	0,00	0,42
Z203	a	15,	5,	13,	10,	30,	13,	4,	6,	96,
	r	2,07	0,88	2,27	1,48	4,35	2,09	0,50	0,77	1,77
Z205	a	0,	0,	8,	0,	0,	1,	4,	0,	13,
	r	0,00	0,00	1,39	0,00	0,00	0,16	0,50	0,00	0,24
Z21	a	0,	1,	0,	0,	2,	0,	1,	2,	6,
	r	0,00	0,18	0,00	0,00	0,29	0,00	0,12	0,26	0,11
Z223	a	0,	0,	4,	0,	0,	6,	4,	0,	14,
	r	0,00	0,00	0,70	0,00	0,00	0,97	0,50	0,00	0,26
Z225	a	0,	6,	2,	2,	1,	8,	1,	7,	27,
	r	0,00	1,06	0,35	0,30	0,15	1,29	0,12	0,90	0,50
Z228	a	18,	9,	11,	1,	1,	3,	1,	0,	44,
	r	2,49	1,59	1,92	0,15	0,15	0,48	0,12	0,00	0,81

Diagnóza / Veková skupina		0	01-04	05-09	10-14	15-19	20-24	25-34	35-44	45-54	55-64	65+	Spolu
A160	a	0	0	0	2	0	0	0	0	0	1	0	3
	r	0,00	0,00	0,00	0,70	0,00	0,00	0,00	0,00	0,00	0,14	0,00	0,06
A161	a	0	0	0	0	0	0	0	0	1	0	0	1
	r	0,00	0,00	0,00	0,00	0,00	0,00	0,00	0,00	0,13	0,00	0,00	0,02
A163	a	0	1	0	2	1	0	0	0	0	0	0	4
	r	0,00	0,42	0,00	0,70	0,38	0,00	0,00	0,00	0,00	0,00	0,00	0,07
A165	a	0	0	0	0	1	0	0	0	0	0	0	1
	r	0,00	0,00	0,00	0,00	0,38	0,00	0,00	0,00	0,00	0,00	0,00	0,02
A170	a	0	1	0	0	0	0	0	0	0	0	0	1
	r	0,00	0,42	0,00	0,00	0,00	0,00	0,00	0,00	0,00	0,00	0,00	0,02
A270	a	0	0	0	0	1	0	1	0	0	0	0	2
	r	0,00	0,00	0,00	0,00	0,38	0,00	0,14	0,00	0,00	0,00	0,00	0,04
A321	a	0	0	0	0	0	0	0	0	0	1	0	1
	r	0,00	0,00	0,00	0,00	0,00	0,00	0,00	0,00	0,00	0,14	0,00	0,02
A327	a	0	0	0	0	0	0	0	0	0	1	0	1
	r	0,00	0,00	0,00	0,00	0,00	0,00	0,00	0,00	0,00	0,14	0,00	0,02
A370	a	2	1	3	0	0	0	0	0	1	2	3	12
	r	3,51	0,42	1,02	0,00	0,00	0,00	0,00	0,00	0,13	0,29	0,32	0,22

Diagnóza / Veková skupina		0	01-04	05-09	10-14	15-19	20-24	25-34	35-44	45-54	55-64	65+	Spolu
A371	a	0	2	0	0	0	0	0	0	0	0	0	2
	r	0,00	0,84	0,00	0,00	0,00	0,00	0,00	0,00	0,00	0,00	0,00	0,04
A38	a	1	10	27	11	1	1	0	0	0	0	0	51
	r	1,75	4,21	9,21	3,86	0,38	0,36	0,00	0,00	0,00	0,00	0,00	0,94
A400	a	0	0	0	0	0	0	0	0	0	1	2	3
	r	0,00	0,00	0,00	0,00	0,00	0,00	0,00	0,00	0,00	0,14	0,21	0,06
A401	a	0	0	0	0	0	0	0	0	0	0	3	3
	r	0,00	0,00	0,00	0,00	0,00	0,00	0,00	0,00	0,00	0,00	0,32	0,06
A402	a	1	0	0	0	0	0	0	0	2	3	11	17
	r	1,75	0,00	0,00	0,00	0,00	0,00	0,00	0,00	0,26	0,43	1,16	0,31
A403	a	1	0	0	0	0	0	0	0	0	0	0	1
	r	1,75	0,00	0,00	0,00	0,00	0,00	0,00	0,00	0,00	0,00	0,00	0,02
A408	a	0	0	0	0	0	0	1	0	0	2	1	4
	r	0,00	0,00	0,00	0,00	0,00	0,00	0,14	0,00	0,00	0,29	0,11	0,07
A410	a	1	0	0	0	0	0	0	2	4	5	21	33
	r	1,75	0,00	0,00	0,00	0,00	0,00	0,00	0,23	0,51	0,71	2,22	0,61
A411	a	2	0	1	0	0	2	3	4	4	14	46	76
	r	3,51	0,00	0,34	0,00	0,00	0,73	0,41	0,46	0,51	2,00	4,87	1,40

Diagnóza / Veková skupina		0	01-04	05-09	10-14	15-19	20-24	25-34	35-44	45-54	55-64	65+	Spolu
A509	a	1	0	0	0	0	0	0	0	0	0	0	1
	r	1,75	0,00	0,00	0,00	0,00	0,00	0,00	0,00	0,00	0,00	0,00	0,02
A510	a	0	0	0	0	0	1	2	2	0	1	1	7
	r	0,00	0,00	0,00	0,00	0,00	0,36	0,28	0,23	0,00	0,14	0,11	0,13
A513	a	0	0	0	0	2	5	1	6	0	0	0	14
	r	0,00	0,00	0,00	0,00	0,77	1,82	0,14	0,68	0,00	0,00	0,00	0,26
A514	a	0	0	0	0	0	0	1	3	1	0	0	5
	r	0,00	0,00	0,00	0,00	0,00	0,00	0,14	0,34	0,13	0,00	0,00	0,09
A515	a	0	0	0	0	0	2	0	1	3	0	0	6
	r	0,00	0,00	0,00	0,00	0,00	0,73	0,00	0,11	0,39	0,00	0,00	0,11
A519	a	0	0	0	1	5	3	1	2	1	0	0	13
	r	0,00	0,00	0,00	0,35	1,92	1,09	0,14	0,23	0,13	0,00	0,00	0,24
A528	a	0	0	0	0	0	1	0	0	0	2	1	4
	r	0,00	0,00	0,00	0,00	0,00	0,36	0,00	0,00	0,00	0,29	0,11	0,07
A529	a	0	0	0	0	0	0	0	0	1	0	0	1
	r	0,00	0,00	0,00	0,00	0,00	0,00	0,00	0,00	0,13	0,00	0,00	0,02
A530	a	0	0	0	0	2	2	5	8	9	2	3	31
	r	0,00	0,00	0,00	0,00	0,77	0,73	0,69	0,91	1,16	0,29	0,32	0,57

Diagnóza / Veková skupina		0	01-04	05-09	10-14	15-19	20-24	25-34	35-44	45-54	55-64	65+	Spolu
A539	a	0	0	0	0	0	1	2	3	0	3	1	10
	r	0,00	0,00	0,00	0,00	0,00	0,36	0,28	0,34	0,00	0,43	0,11	0,18
A540	a	0	0	0	0	4	11	7	16	3	1	0	42
	r	0,00	0,00	0,00	0,00	1,53	4,00	0,97	1,83	0,39	0,14	0,00	0,77
A541	a	0	0	0	0	0	1	0	0	0	1	0	2
	r	0,00	0,00	0,00	0,00	0,00	0,36	0,00	0,00	0,00	0,14	0,00	0,04
A549	a	0	0	0	0	1	0	4	0	0	0	0	5
	r	0,00	0,00	0,00	0,00	0,38	0,00	0,55	0,00	0,00	0,00	0,00	0,09
A560	a	0	0	0	0	4	11	44	24	6	3	0	92
	r	0,00	0,00	0,00	0,00	1,53	4,00	6,07	2,74	0,77	0,43	0,00	1,69
A562	a	0	0	0	0	1	0	1	0	0	0	0	2
	r	0,00	0,00	0,00	0,00	0,38	0,00	0,14	0,00	0,00	0,00	0,00	0,04
A590	a	0	0	0	0	0	1	3	0	2	1	0	7
	r	0,00	0,00	0,00	0,00	0,00	0,36	0,41	0,00	0,26	0,14	0,00	0,13
A630	a	0	0	0	0	0	0	0	1	0	0	0	1
	r	0,00	0,00	0,00	0,00	0,00	0,00	0,00	0,11	0,00	0,00	0,00	0,02
A692	a	0	10	12	13	3	7	13	36	52	58	46	250
	r	0,00	4,21	4,09	4,56	1,15	2,54	1,79	4,11	6,68	8,27	4,87	4,60

Diagnóza / Veková skupina		0	01-04	05-09	10-14	15-19	20-24	25-34	35-44	45-54	55-64	65+	Spolu
A78	a	0	0	0	0	0	0	2	0	0	0	0	2
	r	0,00	0,00	0,00	0,00	0,00	0,00	0,28	0,00	0,00	0,00	0,00	0,04
A798	a	0	0	0	0	0	0	0	1	1	0	0	2
	r	0,00	0,00	0,00	0,00	0,00	0,00	0,00	0,11	0,13	0,00	0,00	0,04
A841	a	0	0	0	0	3	0	6	4	2	3	3	21
	r	0,00	0,00	0,00	0,00	1,15	0,00	0,83	0,46	0,26	0,43	0,32	0,39
A849	a	0	0	0	0	0	0	0	0	1	0	0	1
	r	0,00	0,00	0,00	0,00	0,00	0,00	0,00	0,00	0,13	0,00	0,00	0,02
A850	a	0	0	0	1	0	0	0	0	0	0	0	1
	r	0,00	0,00	0,00	0,35	0,00	0,00	0,00	0,00	0,00	0,00	0,00	0,02
A86	a	0	0	0	0	0	0	0	1	0	0	0	1
	r	0,00	0,00	0,00	0,00	0,00	0,00	0,00	0,11	0,00	0,00	0,00	0,02
A870	a	0	0	0	0	0	1	0	0	0	0	1	2
	r	0,00	0,00	0,00	0,00	0,00	0,36	0,00	0,00	0,00	0,00	0,11	0,04
A879	a	0	0	0	0	0	1	1	1	0	0	1	4
	r	0,00	0,00	0,00	0,00	0,00	0,36	0,14	0,11	0,00	0,00	0,11	0,07
A90	a	0	0	0	0	0	0	1	0	0	0	0	1
	r	0,00	0,00	0,00	0,00	0,00	0,00	0,14	0,00	0,00	0,00	0,00	0,02

Diagnóza / Veková skupina		0	01-04	05-09	10-14	15-19	20-24	25-34	35-44	45-54	55-64	65+	Spolu
A985	a	0	1	2	0	2	4	7	8	2	4	2	32
	r	0,00	0,42	0,68	0,00	0,77	1,45	0,97	0,91	0,26	0,57	0,21	0,59
A988	a	0	0	0	0	0	0	0	0	1	0	0	1
	r	0,00	0,00	0,00	0,00	0,00	0,00	0,00	0,00	0,13	0,00	0,00	0,02
B001	a	0	0	0	0	0	0	1	1	0	0	0	2
	r	0,00	0,00	0,00	0,00	0,00	0,00	0,14	0,11	0,00	0,00	0,00	0,04
B003	a	0	1	0	0	1	0	0	1	0	0	1	4
	r	0,00	0,42	0,00	0,00	0,38	0,00	0,00	0,11	0,00	0,00	0,11	0,07
B004	a	0	0	1	0	0	0	0	0	0	0	1	2
	r	0,00	0,00	0,34	0,00	0,00	0,00	0,00	0,00	0,00	0,00	0,11	0,04
B009	a	0	0	0	0	0	0	1	0	1	0	1	3
	r	0,00	0,00	0,00	0,00	0,00	0,00	0,14	0,00	0,13	0,00	0,11	0,06
B011	a	0	0	0	0	0	0	0	0	1	0	0	1
	r	0,00	0,00	0,00	0,00	0,00	0,00	0,00	0,00	0,13	0,00	0,00	0,02
B019	a	27	274	262	52	20	6	5	2	0	1	0	649
	r	47,34	115,43	89,40	18,23	7,67	2,18	0,69	0,23	0,00	0,14	0,00	11,94
B020	a	0	0	0	0	0	0	0	0	0	0	1	1
	r	0,00	0,00	0,00	0,00	0,00	0,00	0,00	0,00	0,00	0,00	0,11	0,02

Diagnóza / Veková skupina		0	01-04	05-09	10-14	15-19	20-24	25-34	35-44	45-54	55-64	65+	Spolu
B023	a	0	0	0	0	0	0	1	0	0	2	2	5
	r	0,00	0,00	0,00	0,00	0,00	0,00	0,14	0,00	0,00	0,29	0,21	0,09
B028	a	0	0	0	0	0	0	1	0	0	1	4	6
	r	0,00	0,00	0,00	0,00	0,00	0,00	0,14	0,00	0,00	0,14	0,42	0,11
B029	a	0	0	5	0	0	2	5	7	15	21	38	93
	r	0,00	0,00	1,71	0,00	0,00	0,73	0,69	0,80	1,93	2,99	4,02	1,71
B084	a	0	1	0	0	0	0	0	0	0	0	0	1
	r	0,00	0,42	0,00	0,00	0,00	0,00	0,00	0,00	0,00	0,00	0,00	0,02
B15	a	2	32	48	26	7	3	7	17	14	6	5	167
	r	3,51	13,48	16,38	9,11	2,68	1,09	0,97	1,94	1,80	0,86	0,53	3,07
B169	a	0	0	0	0	0	0	0	0	0	0	1	1
	r	0,00	0,00	0,00	0,00	0,00	0,00	0,00	0,00	0,00	0,00	0,11	0,02
B172	a	0	0	0	0	0	1	1	2	1	3	2	10
	r	0,00	0,00	0,00	0,00	0,00	0,36	0,14	0,23	0,13	0,43	0,21	0,18
B181	a	0	0	0	0	0	0	1	0	3	1	0	5
	r	0,00	0,00	0,00	0,00	0,00	0,00	0,14	0,00	0,39	0,14	0,00	0,09
B182	a	0	0	0	0	2	2	8	9	4	2	2	29
	r	0,00	0,00	0,00	0,00	0,77	0,73	1,10	1,03	0,51	0,29	0,21	0,53

Diagnóza / Veková skupina		0	01-04	05-09	10-14	15-19	20-24	25-34	35-44	45-54	55-64	65+	Spolu
B259	a	0	0	0	0	1	0	0	0	0	0	0	1
	r	0,00	0,00	0,00	0,00	0,38	0,00	0,00	0,00	0,00	0,00	0,00	0,02
B269	a	0	0	0	0	0	1	0	0	1	0	0	2
	r	0,00	0,00	0,00	0,00	0,00	0,36	0,00	0,00	0,13	0,00	0,00	0,04
B270	a	0	0	2	2	3	5	1	0	0	0	0	13
	r	0,00	0,00	0,68	0,70	1,15	1,82	0,14	0,00	0,00	0,00	0,00	0,24
B271	a	0	0	0	1	0	0	0	1	0	0	0	2
	r	0,00	0,00	0,00	0,35	0,00	0,00	0,00	0,11	0,00	0,00	0,00	0,04
B278	a	0	0	1	0	0	0	0	0	0	0	0	1
	r	0,00	0,00	0,34	0,00	0,00	0,00	0,00	0,00	0,00	0,00	0,00	0,02
B279	a	1	2	2	0	1	1	0	0	0	0	0	7
	r	1,75	0,84	0,68	0,00	0,38	0,36	0,00	0,00	0,00	0,00	0,00	0,13
B334	a	0	0	0	0	0	0	0	0	0	1	0	1
	r	0,00	0,00	0,00	0,00	0,00	0,00	0,00	0,00	0,00	0,14	0,00	0,02
B358	a	0	0	1	0	0	0	0	0	0	0	0	1
	r	0,00	0,00	0,34	0,00	0,00	0,00	0,00	0,00	0,00	0,00	0,00	0,02
B371	a	0	0	0	0	0	0	0	0	0	0	2	2
	r	0,00	0,00	0,00	0,00	0,00	0,00	0,00	0,00	0,00	0,00	0,21	0,04

Diagnóza / Veková skupina		0	01-04	05-09	10-14	15-19	20-24	25-34	35-44	45-54	55-64	65+	Spolu
G51	a	0	0	0	1	0	0	0	1	0	0	0	2
	r	0,00	0,00	0,00	0,35	0,00	0,00	0,00	0,11	0,00	0,00	0,00	0,04
G610	a	0	0	0	0	0	0	0	0	0	0	1	1
	r	0,00	0,00	0,00	0,00	0,00	0,00	0,00	0,00	0,00	0,00	0,11	0,02
G630	a	0	0	1	0	0	0	1	1	1	2	1	7
	r	0,00	0,00	0,34	0,00	0,00	0,00	0,14	0,11	0,13	0,29	0,11	0,13
H10	a	4	0	1	0	0	0	0	0	1	0	1	7
	r	7,01	0,00	0,34	0,00	0,00	0,00	0,00	0,00	0,13	0,00	0,11	0,13
H441	a	0	0	0	0	0	0	0	0	0	0	1	1
	r	0,00	0,00	0,00	0,00	0,00	0,00	0,00	0,00	0,00	0,00	0,11	0,02
H66	a	0	0	0	0	0	0	0	0	0	1	0	1
	r	0,00	0,00	0,00	0,00	0,00	0,00	0,00	0,00	0,00	0,14	0,00	0,02
I80	a	0	0	0	0	0	0	1	1	0	3	2	7
	r	0,00	0,00	0,00	0,00	0,00	0,00	0,14	0,11	0,00	0,43	0,21	0,13
I800	a	0	0	0	0	0	0	0	0	0	1	2	3
	r	0,00	0,00	0,00	0,00	0,00	0,00	0,00	0,00	0,00	0,14	0,21	0,06
J00	a	0	0	0	0	0	0	1	0	0	0	0	1
	r	0,00	0,00	0,00	0,00	0,00	0,00	0,14	0,00	0,00	0,00	0,00	0,02

Diagnóza / Veková skupina		0	01-04	05-09	10-14	15-19	20-24	25-34	35-44	45-54	55-64	65+	Spolu
J02	a	1	1	1	0	1	0	1	0	0	1	6	12
	r	1,75	0,42	0,34	0,00	0,38	0,00	0,14	0,00	0,00	0,14	0,63	0,22
J03	a	1	1	0	0	0	0	0	0	0	1	4	7
	r	1,75	0,42	0,00	0,00	0,00	0,00	0,00	0,00	0,00	0,14	0,42	0,13
J039	a	0	0	0	0	0	0	1	0	0	0	0	1
	r	0,00	0,00	0,00	0,00	0,00	0,00	0,14	0,00	0,00	0,00	0,00	0,02
J04	a	0	0	0	0	0	0	0	0	0	0	1	1
	r	0,00	0,00	0,00	0,00	0,00	0,00	0,00	0,00	0,00	0,00	0,11	0,02
J040	a	0	0	0	0	0	0	0	1	1	0	0	2
	r	0,00	0,00	0,00	0,00	0,00	0,00	0,00	0,11	0,13	0,00	0,00	0,04
J042	a	0	0	0	0	0	0	0	0	0	0	1	1
	r	0,00	0,00	0,00	0,00	0,00	0,00	0,00	0,00	0,00	0,00	0,11	0,02
J06	a	0	3	4	0	2	0	2	0	1	1	7	20
	r	0,00	1,26	1,36	0,00	0,77	0,00	0,28	0,00	0,13	0,14	0,74	0,37
J069	a	1	0	0	0	0	0	1	0	0	1	4	7
	r	1,75	0,00	0,00	0,00	0,00	0,00	0,14	0,00	0,00	0,14	0,42	0,13
J10	a	2	0	1	2	1	0	0	2	0	0	1	9
	r	3,51	0,00	0,34	0,70	0,38	0,00	0,00	0,23	0,00	0,00	0,11	0,17

Diagnóza / Veková skupina		0	01-04	05-09	10-14	15-19	20-24	25-34	35-44	45-54	55-64	65+	Spolu
J107	a	0	0	0	0	0	0	0	0	1	0	1	2
	r	0,00	0,00	0,00	0,00	0,00	0,00	0,00	0,00	0,13	0,00	0,11	0,04
J11	a	0	0	0	0	0	0	0	0	1	0	0	1
	r	0,00	0,00	0,00	0,00	0,00	0,00	0,00	0,00	0,13	0,00	0,00	0,02
J120	a	0	0	0	0	0	0	1	0	0	0	0	1
	r	0,00	0,00	0,00	0,00	0,00	0,00	0,14	0,00	0,00	0,00	0,00	0,02
J121	a	0	0	1	0	0	0	0	0	0	0	0	1
	r	0,00	0,00	0,34	0,00	0,00	0,00	0,00	0,00	0,00	0,00	0,00	0,02
J128	a	0	2	0	0	0	0	0	0	0	0	0	2
	r	0,00	0,84	0,00	0,00	0,00	0,00	0,00	0,00	0,00	0,00	0,00	0,04
J13	a	0	1	0	0	0	0	0	0	0	0	0	1
	r	0,00	0,42	0,00	0,00	0,00	0,00	0,00	0,00	0,00	0,00	0,00	0,02
J15	a	0	0	0	0	0	0	0	0	0	0	1	1
	r	0,00	0,00	0,00	0,00	0,00	0,00	0,00	0,00	0,00	0,00	0,11	0,02
J150	a	0	0	0	0	1	0	0	1	1	3	8	14
	r	0,00	0,00	0,00	0,00	0,38	0,00	0,00	0,11	0,13	0,43	0,85	0,26
J151	a	0	0	0	0	0	0	0	2	0	2	3	7
	r	0,00	0,00	0,00	0,00	0,00	0,00	0,00	0,23	0,00	0,29	0,32	0,13

Diagnóza / Veková skupina		0	01-04	05-09	10-14	15-19	20-24	25-34	35-44	45-54	55-64	65+	Spolu
J152	a	0	0	0	0	0	0	0	1	1	0	4	6
	r	0,00	0,00	0,00	0,00	0,00	0,00	0,00	0,11	0,13	0,00	0,42	0,11
J155	a	0	0	0	0	0	0	0	0	0	0	2	2
	r	0,00	0,00	0,00	0,00	0,00	0,00	0,00	0,00	0,00	0,00	0,21	0,04
J156	a	0	0	0	0	0	0	0	0	0	1	4	5
	r	0,00	0,00	0,00	0,00	0,00	0,00	0,00	0,00	0,00	0,14	0,42	0,09
J158	a	0	0	0	0	0	0	0	0	0	2	6	8
	r	0,00	0,00	0,00	0,00	0,00	0,00	0,00	0,00	0,00	0,29	0,63	0,15
J159	a	0	0	0	0	0	0	0	1	0	1	2	4
	r	0,00	0,00	0,00	0,00	0,00	0,00	0,00	0,11	0,00	0,14	0,21	0,07
J18	a	0	0	0	0	0	0	0	0	0	0	8	8
	r	0,00	0,00	0,00	0,00	0,00	0,00	0,00	0,00	0,00	0,00	0,85	0,15
J180	a	0	0	0	0	0	1	0	1	1	6	28	37
	r	0,00	0,00	0,00	0,00	0,00	0,36	0,00	0,11	0,13	0,86	2,96	0,68
J20	a	0	0	0	0	0	0	0	0	0	1	0	1
	r	0,00	0,00	0,00	0,00	0,00	0,00	0,00	0,00	0,00	0,14	0,00	0,02
J205	a	0	1	0	0	0	1	0	1	2	0	0	5
	r	0,00	0,42	0,00	0,00	0,00	0,36	0,00	0,11	0,26	0,00	0,00	0,09

Diagnóza / Veková skupina		0	01-04	05-09	10-14	15-19	20-24	25-34	35-44	45-54	55-64	65+	Spolu
J208	a	0	0	0	0	0	0	0	0	0	1	3	4
	r	0,00	0,00	0,00	0,00	0,00	0,00	0,00	0,00	0,00	0,14	0,32	0,07
J209	a	0	0	0	0	0	0	0	0	1	1	2	4
	r	0,00	0,00	0,00	0,00	0,00	0,00	0,00	0,00	0,13	0,14	0,21	0,07
J22	a	2	0	0	0	0	0	0	0	0	0	2	4
	r	3,51	0,00	0,00	0,00	0,00	0,00	0,00	0,00	0,00	0,00	0,21	0,07
J40	a	0	0	0	0	0	0	0	0	0	0	1	1
	r	0,00	0,00	0,00	0,00	0,00	0,00	0,00	0,00	0,00	0,00	0,11	0,02
K12	a	0	0	0	0	0	0	0	0	0	1	0	1
	r	0,00	0,00	0,00	0,00	0,00	0,00	0,00	0,00	0,00	0,14	0,00	0,02
K65	a	0	0	0	0	0	0	0	0	2	1	5	8
	r	0,00	0,00	0,00	0,00	0,00	0,00	0,00	0,00	0,26	0,14	0,53	0,15
L01	a	1	0	0	0	0	0	0	0	1	0	0	2
	r	1,75	0,00	0,00	0,00	0,00	0,00	0,00	0,00	0,13	0,00	0,00	0,04
L02	a	0	0	0	0	0	0	0	2	0	1	6	9
	r	0,00	0,00	0,00	0,00	0,00	0,00	0,00	0,23	0,00	0,14	0,63	0,17
L022	a	0	0	0	0	0	0	0	0	0	1	0	1
	r	0,00	0,00	0,00	0,00	0,00	0,00	0,00	0,00	0,00	0,14	0,00	0,02

Diagnóza / Veková skupina		0	01-04	05-09	10-14	15-19	20-24	25-34	35-44	45-54	55-64	65+	Spolu
L03	a	0	0	0	0	0	0	0	0	0	0	2	2
	r	0,00	0,00	0,00	0,00	0,00	0,00	0,00	0,00	0,00	0,00	0,21	0,04
L04	a	0	1	0	0	0	0	0	0	0	0	0	1
	r	0,00	0,42	0,00	0,00	0,00	0,00	0,00	0,00	0,00	0,00	0,00	0,02
L08	a	0	0	2	1	1	0	0	0	1	0	0	5
	r	0,00	0,00	0,68	0,35	0,38	0,00	0,00	0,00	0,13	0,00	0,00	0,09
L30	a	0	0	0	0	0	0	0	1	0	0	0	1
	r	0,00	0,00	0,00	0,00	0,00	0,00	0,00	0,11	0,00	0,00	0,00	0,02
L89	a	0	0	0	0	0	0	0	0	0	0	4	4
	r	0,00	0,00	0,00	0,00	0,00	0,00	0,00	0,00	0,00	0,00	0,42	0,07
L97	a	0	0	0	0	0	0	0	0	0	0	1	1
	r	0,00	0,00	0,00	0,00	0,00	0,00	0,00	0,00	0,00	0,00	0,11	0,02
M012	a	0	0	0	0	1	0	2	6	5	5	9	28
	r	0,00	0,00	0,00	0,00	0,38	0,00	0,28	0,68	0,64	0,71	0,95	0,52
M86	a	0	0	0	0	0	0	0	0	0	0	1	1
	r	0,00	0,00	0,00	0,00	0,00	0,00	0,00	0,00	0,00	0,00	0,11	0,02
N10	a	0	0	0	0	0	0	0	0	0	0	1	1
	r	0,00	0,00	0,00	0,00	0,00	0,00	0,00	0,00	0,00	0,00	0,11	0,02

Diagnóza / Veková skupina		0	01-04	05-09	10-14	15-19	20-24	25-34	35-44	45-54	55-64	65+	Spolu
N12	a	0	0	0	0	0	0	0	1	0	0	0	1
	r	0,00	0,00	0,00	0,00	0,00	0,00	0,00	0,11	0,00	0,00	0,00	0,02
N30	a	0	0	0	0	0	0	0	0	0	0	8	8
	r	0,00	0,00	0,00	0,00	0,00	0,00	0,00	0,00	0,00	0,00	0,85	0,15
N300	a	1	0	0	0	0	0	1	2	3	10	26	43
	r	1,75	0,00	0,00	0,00	0,00	0,00	0,14	0,23	0,39	1,43	2,75	0,79
N309	a	0	0	0	0	0	0	0	0	0	2	2	4
	r	0,00	0,00	0,00	0,00	0,00	0,00	0,00	0,00	0,00	0,29	0,21	0,07
N34	a	0	0	0	0	0	0	0	0	0	0	1	1
	r	0,00	0,00	0,00	0,00	0,00	0,00	0,00	0,00	0,00	0,00	0,11	0,02
N390	a	0	1	0	0	0	0	0	1	3	5	52	62
	r	0,00	0,42	0,00	0,00	0,00	0,00	0,00	0,11	0,39	0,71	5,50	1,14
N45	a	0	0	0	0	0	0	0	0	0	0	1	1
	r	0,00	0,00	0,00	0,00	0,00	0,00	0,00	0,00	0,00	0,00	0,11	0,02
N49	a	0	0	0	0	0	0	0	0	0	0	1	1
	r	0,00	0,00	0,00	0,00	0,00	0,00	0,00	0,00	0,00	0,00	0,11	0,02
O86	a	0	0	0	0	0	0	1	0	0	0	0	1
	r	0,00	0,00	0,00	0,00	0,00	0,00	0,14	0,00	0,00	0,00	0,00	0,02

Diagnóza / Veková skupina		0	01-04	05-09	10-14	15-19	20-24	25-34	35-44	45-54	55-64	65+	Spolu
O90	a	0	0	0	0	0	0	1	0	0	0	0	1
	r	0,00	0,00	0,00	0,00	0,00	0,00	0,14	0,00	0,00	0,00	0,00	0,02
P362	a	1	0	0	0	0	0	0	0	0	0	0	1
	r	1,75	0,00	0,00	0,00	0,00	0,00	0,00	0,00	0,00	0,00	0,00	0,02
P363	a	5	0	0	0	0	0	0	0	0	0	0	5
	r	8,77	0,00	0,00	0,00	0,00	0,00	0,00	0,00	0,00	0,00	0,00	0,09
P368	a	4	0	0	0	0	0	0	0	0	0	0	4
	r	7,01	0,00	0,00	0,00	0,00	0,00	0,00	0,00	0,00	0,00	0,00	0,07
P38	a	3	0	0	0	0	0	0	0	0	0	0	3
	r	5,26	0,00	0,00	0,00	0,00	0,00	0,00	0,00	0,00	0,00	0,00	0,06
P391	a	1	0	0	0	0	0	0	0	0	0	0	1
	r	1,75	0,00	0,00	0,00	0,00	0,00	0,00	0,00	0,00	0,00	0,00	0,02
P398	a	1	0	0	0	0	0	0	0	0	0	0	1
	r	1,75	0,00	0,00	0,00	0,00	0,00	0,00	0,00	0,00	0,00	0,00	0,02
R509	a	0	0	0	0	0	0	0	0	0	0	1	1
	r	0,00	0,00	0,00	0,00	0,00	0,00	0,00	0,00	0,00	0,00	0,11	0,02
T801	a	1	1	1	0	0	1	0	1	2	2	7	16
	r	1,75	0,42	0,34	0,00	0,00	0,36	0,00	0,11	0,26	0,29	0,74	0,29

Diagnóza / Veková skupina		0	01-04	05-09	10-14	15-19	20-24	25-34	35-44	45-54	55-64	65+	Spolu
T802	a	0	0	0	0	0	0	1	1	1	3	13	19
	r	0,00	0,00	0,00	0,00	0,00	0,00	0,14	0,11	0,13	0,43	1,38	0,35
T81	a	0	0	0	0	0	0	0	0	0	0	1	1
	r	0,00	0,00	0,00	0,00	0,00	0,00	0,00	0,00	0,00	0,00	0,11	0,02
T813	a	0	0	0	0	1	1	2	1	2	11	29	47
	r	0,00	0,00	0,00	0,00	0,38	0,36	0,28	0,11	0,26	1,57	3,07	0,86
T814	a	1	1	0	0	0	0	1	11	4	8	39	65
	r	1,75	0,42	0,00	0,00	0,00	0,00	0,14	1,26	0,51	1,14	4,13	1,20
T835	a	0	0	0	0	0	1	0	3	7	12	71	94
	r	0,00	0,00	0,00	0,00	0,00	0,36	0,00	0,34	0,90	1,71	7,51	1,73
T845	a	0	0	0	0	0	0	0	0	0	0	6	6
	r	0,00	0,00	0,00	0,00	0,00	0,00	0,00	0,00	0,00	0,00	0,63	0,11
T846	a	0	0	0	0	0	0	0	0	0	0	2	2
	r	0,00	0,00	0,00	0,00	0,00	0,00	0,00	0,00	0,00	0,00	0,21	0,04
T857	a	0	0	0	0	0	0	1	2	2	11	27	43
	r	0,00	0,00	0,00	0,00	0,00	0,00	0,14	0,23	0,26	1,57	2,86	0,79
T874	a	0	0	0	0	0	0	0	0	0	0	1	1
	r	0,00	0,00	0,00	0,00	0,00	0,00	0,00	0,00	0,00	0,00	0,11	0,02

Diagnóza / Veková skupina		0	01-04	05-09	10-14	15-19	20-24	25-34	35-44	45-54	55-64	65+	Spolu
U071	a	10	8	0	1	4	8	24	25	25	29	119	253
	r	17,53	3,37	0,00	0,35	1,53	2,91	3,31	2,85	3,21	4,13	12,59	4,66
Y95	a	0	0	0	0	0	0	1	1	0	5	16	23
	r	0,00	0,00	0,00	0,00	0,00	0,00	0,14	0,11	0,00	0,71	1,69	0,42
Z203	a	1	6	14	12	7	3	12	11	9	7	14	96
	r	1,75	2,53	4,78	4,21	2,68	1,09	1,66	1,26	1,16	1,00	1,48	1,77
Z205	a	0	0	0	0	2	2	4	2	2	1	0	13
	r	0,00	0,00	0,00	0,00	0,77	0,73	0,55	0,23	0,26	0,14	0,00	0,24
Z21	a	0	0	0	0	1	0	1	2	1	1	0	6
	r	0,00	0,00	0,00	0,00	0,38	0,00	0,14	0,23	0,13	0,14	0,00	0,11
Z223	a	0	1	0	1	0	0	0	1	1	3	7	14
	r	0,00	0,42	0,00	0,35	0,00	0,00	0,00	0,11	0,13	0,43	0,74	0,26
Z225	a	0	0	0	0	0	0	4	6	8	4	5	27
	r	0,00	0,00	0,00	0,00	0,00	0,00	0,55	0,68	1,03	0,57	0,53	0,50
Z228	a	0	0	0	0	0	1	2	3	4	6	28	44
	r	0,00	0,00	0,00	0,00	0,00	0,36	0,28	0,34	0,51	0,86	2,96	0,81

Príloha 3 PREHLAD IMPORTOVANÝCH NÁKAZ PODEĽA DIAGNÓZ A KRAJINY IMPORTU V SR

Diagnóza	Krajina	Počet
A020		18
	Albánsko	1
	Bulharsko	2
	Česko	1
	Chorvátsko	2
	Čierna Hora	1
	Cyprus	2
	Grécko	2
	Maďarsko	2
	Nemecko	1
	Slovinsko	1
	Turecko	3
A021		1
	Rakúsko	1
A033		1
	Jordánsko	1
A039		1
	Egypt	1
A045		11
	Bulharsko	2
	Česko	3
	Chorvátsko	1
	Maďarsko	4
	Maroko	1
A080		8
	Bulharsko	4
	Chorvátsko	1
	Cyprus	1
	Grécko	1
	Nemecko	1

Diagnóza	Krajina	Počet
A081		1
	Chorvátsko	1
A09		3
	Bulharsko	2
	Tunisko	1
A481		1
	Turecko	1
A692		3
	Nemecko	1
	Spojené štáty, USA	1
	Taliansko	1
A78		1
	Mjanmarsko	1
A90		1
	Maldivy	1
B15		1
	Španielsko	1
B181		1
	Vietnam	1
B182		1
	Ukrajina	1
B509		1
	Pobrežie slonoviny	1
B86		3
	Chorvátsko	3
G51		1
	Pobrežie slonoviny	1
U071		2
	Španielsko	2
Z203		5
	Grécko	1
	Kazachstan	1

Diagnóza	Krajina	Počet
	Thajsko	1
	Turecko	2
Z21		2
	Ukrajina	2
Z225		1
	Ukrajina	1