

Regionálny úrad verejného zdravotníctva so sídlom v Banskej Bystrici

Analýza epidemiologickej situácie v Slovenskej republike vrátane ochorenia COVID-19 za september 2023

**doc. MUDr. Mária Avdičová, PhD.
epidemiológ – národný garant EPIS
maria.avdicova@vzbb.sk
PhDr. Adriána Plšková, PhD.
oddelenie epidemiológie a bioštatistiky**

Vypracovali pracovníci odboru epidemiológie RÚVZ so sídlom v Banskej Bystrici z podkladov všetkých RÚVZ v SR ku dňu 30.09.2023 a údajov spracovaných v systéme EPIS.

Počty prípadov treba brať s rezervou nakoľko EPIS je dynamický systém a prípady sa priebežne dopĺňajú resp. aktualizujú.

Epidemiologická analýza prenosných ochorení bola spracovaná z výstupov zo dňa 19.10.2023. Priložené tabuľky boli exportované 19.10.2023.

PREHEAD HLÁSENÝCH PRENOSNÝCH OCHORENÍ, SEPTEMBER 2023, SR

Kód MKCH	Názov	Abs. počet
A02	Salmonelové infekcie	471
A03	Šigelóza	52
A04.0	Infekcia enteropatogénnymi <i>Escherichia coli</i>	55
A04.5	Kampylobakteriálna enteritída	596
A04.6	Enteritída zapríčinená <i>Yersinia enterocolitica</i>	9
A04.7	Enterokolitída zapríčinená <i>Clostridium difficile</i>	285
A04.8	Iné špecifikované bakteriálne infekcie	3
A05.2	Potravinová otrava zapríčinená <i>Clostridium perfringens</i>	1
A07.1	Giardióza (lamblíaza)	11
A08.0	Rotavírusová enteritída	415
A08.1	Akútna gastroenteropatia zapríčinená vírusom <i>Norwalk</i>	336
A08.2	Adenovírusová enteritída	116
A08.3	Iné vírusové enteritídy	26
A08.4	Vírusová črevná infekcia, bližšie neurčená	26
A09	Hnačka a gastroenteritída pravdepodobne infekčného pôvodu	78
A15 - A19	Tuberkulóza	3
A21.8	Iná forma tularémie	1
A27	Leptospiróza	1
A32	Listerióza	1
A37.0	Pertussis	22
A38	Šarlach – <i>scarlatina</i>	40
A40 - A41	Septikémie	299
A46	Ruža - erysipelas	45
A48	Legionárska choroba	9
A50 - A53	Syfilis	66
A54	Gonokokové infekcie	35
A56	Chlamýdiové infekcie	76
A59	Trichomonóza	12
A69.2	Lymeská choroba	165
A84.1	Stredoeurópska kliešťová encefalitída	18
A86	Vírusová encefalitída, bližšie neurčená	1
A870	Enterovírusová meningitída	3
A879	Vírusová meningitída, bližšie neurčená	6
A90	Horúčka dengue	1
A98.5	Hemoragická horúčka s renálnym syndrómom	8
B00.3	Herpetická meningitída	2
B00.4	Herpetická encefalitída	5
B01	Varicella	204
B02	Pásový opar (<i>Herpes zoster</i>)	130

Kód MKCH	Názov	Abs. počet
B15	Akútna hepatitída A	185
B16.9	Akútna hepatitída B	3
B17.1	Akútna hepatitída C	7
B17.2	Akútna hepatitída E	7
B18.1	Chronická vírusová hepatitída B bez agensu delta	7
B18.2	Chronická vírusová hepatitída C	15
B19.9	Vírusová hepatitída bez pečeňovej kómy, bližšie neurčená	1
B27	Infekčná mononukleóza	22
B37.7	Kandidová sepsa	6
B58.9	Toxoplazmóza	4
B67.5	Echinokokóza	4
B77	Askarióza	21
B79	Trichuridóza	2
B86	Scabies	111
G00.0	Meningitída zapríčinená Haemophilus influenzae	1
G00.2	Streptokoková meningitída	1
G00.3	Stafylokoková meningitída	1
G00.8	Iná baktériová meningitída	3
G00.9	Baktériová meningitída, bližšie neurčená	4
G04.9	Encefalitída, myelitída a encefalomyelitída, bližšie neurčená	1
G63.0	Polyneuropatia pri infekčných a parazitárnych chorobách zatriedených inde	8
J10	Chríпка zapríčinená iným identifikovaným vírusom chrípky	17
M01.2	Artritída pri Lymeskej borelióze	19
U071	COVID-19	1 056
Z20.3	Kontakt alebo ohrozenie besnotou	73
Z20.5	Kontakt alebo ohrozenie vírusovou hepatitídou	6
Z21	Bezpríznakový stav infekcie HIV	1
Z22.3	Nosič inej bližšie určenej bakteriálnej infekcie	26
Z22.5	Nosič vírusovej hepatitídy B	17
Z22.8	Nosič inej infekčnej choroby	60

I. Črevné infekcie

Výskyt alimentárnych nákaz na Slovensku rozdelených podľa krajov a jednotlivých diagnóz je uvedený v prílohe 1.

Kód diagnózy podľa Medzinárodnej klasifikácie chorôb (MKCH-10) je uvedený v zátvorkách. Najvyššiu chorobnosť spomedzi všetkých črevných ochorení na Slovensku sme v mesiaci september zaznamenali u infekcií zapríčinenými *Clostridium difficile* (A04.7) - 285 prípadov (chor. 5,24/100 000 obyv.), ďalej u kampylobakteriôz (A04.5) – 596 prípadov (chor. 10,97/100 000), 471 prípadov salmonelózy (A02, A02.0, A02.1, A02.2, A02.9) s chorobnosťou 8,6/100 000, 9 prípadov enteritídy zapríčinennej *Yersinia enterocolitica* (A04.6) s chor. 0,17/100 000, 55 prípadov hnačkových ochorení spôsobených invazívnymi *E. coli* (A04.0) s chor. 1,01/100 000, 52 prípadov šigelózy (A03, A03.1, A03.3, A03.9) s chor. 0,9/100 000, 3 prípady inej bakteriovej infekcie bližšie neurčenej (A04.8, chor. 0,06/100 000), 336 prípadov ochorení spôsobených vírusom Norwalk (A08.1) s chor. 6,18/100 000, 415 prípadov rotavírusových ochorení (A08.0) s chor. 7,64/100 000, 116 prípadov adenovírusových hnačkových ochorení (A08.2) s chor. 2,13/100 000, 26 prípadov črevných nákaz spôsobených astrovírusmi (A08.3) s chor. 0,48/100 000 a 26 prípadov bližšie neurčenej vírusovej črevnej infekcie (A08.4, chor. 0,48/100 000). Okrem toho bolo hlásených 11 prípadov črevných nákaz spôsobených *Giardia intestinalis* (A07.1) s chor. 0,2/100 000 a 1 prípad bližšie neurčenej amebózy (chor. 0,02/100 000, A06.9). Bližšie neurčených gastroenteritíd (A09) bolo 78 prípadov s chor. 1,44/100 000. Bol zaznamenaný aj 1 prípad potravinovej otravy zapríčinennej *Clostridium perfringens* (A05.2, chor. 0,02).

TABUĽKA 1 PREHĽAD SEROTYPOV SALMONELÓZ, SEPTEMBER 2023, SR

Typ	OCHORENIE		VYLUČOVANIE		SPOLU	
	Freq.	Perc.	Freq.	Perc.	Freq.	Perc.
Neuvedené	6	1,3 %	0		6	1,27 %
S. Anatum	1	0,22 %	0		1	0,21 %
S. Bližšie neurčená	32	6,94 %	2	20, %	34	7,22 %
S. Bovismorbificans	1	0,22 %	0		1	0,21 %
S. Chester	1	0,22 %	0		1	0,21 %
S. Coeln	1	0,22 %	0		1	0,21 %
S. Derby	1	0,22 %	0		1	0,21 %
S. Enterica	3	0,65 %	0		3	0,64 %
S. Enteritidis	360	78,09 %	6	60, %	366	77,71 %
S. Infantis	15	3,25 %	1	10, %	16	3,4 %
S. Kentucky	1	0,22 %	0		1	0,21 %
S. Mbandaka	1	0,22 %	0		1	0,21 %
S. Mikawasima	1	0,22 %	0		1	0,21 %
S. Oranienburg	1	0,22 %	0		1	0,21 %
S. Paratyphi B var. L(+) tartrate+ (variant Java)	4	0,87 %	0		4	0,85 %
S. Rissen	1	0,22 %	0		1	0,21 %
S. Skupiny B	2	0,43 %	0		2	0,42 %
S. Strathcona	1	0,22 %	0		1	0,21 %
S. Szentes	1	0,22 %	0		1	0,21 %

Typ	OCHORENIE		VYLUČOVANIE		SPOLU	
	Freq.	Perc.	Freq.	Perc.	Freq.	Perc.
S. Thompson	0		1	10, %	1	0,21 %
S. Typhimurium	18	3,9 %	0		18	3,82 %
S. Virchow	2	0,43 %	0		2	0,42 %
ZES negatívny	1	0,22 %	0		1	0,21 %
ZES nevyšetrený	6	1,3 %	0		6	1,27 %

Epidémie alimentárnych ochorení

päť epidémií rotavírusovej enteritídy

- rodinné epidémie v rozmedzí od 2 do 3 prípadov v okresoch Kežmarok, Ružomberok, Topoľčany, Nitra a Poprad, z toho jedna epidémia bola importovaná z Turecka,

päť epidémií zapríčinených Norwalk vírusom

- tri rodinné epidémie v rozmedzí od 2 do 5 prípadov v okrese Nitra, Šaľa a Pezinok,
- jedna epidémia v predškolskom zariadení s počtom 12 prípadov v okrese Prievidza,
- jedna epidémia v priemyselnom závode s počtom 150 prípadov v okrese Trnava,

desať epidémií salmonelovej enteritídy

- deväť rodinných epidémií zapríčinených *S. Enteritidis* v rozmedzí od 2 do 4 prípadov v okresoch Bratislava, Humenné, Košice, Námestovo, Nitra a Komárno,
- jedna epidémia zapríčinená *S. Paratyphi* s počtom 3 prípadov v okrese Nitra,

jedna epidémia zapríčinená kampylobakteriázami

- rodinná epidémia s počtom 2 prípadov v okrese Bratislava.

II. Vírusové hepatitídy

TABUĽKA 2 PREHĽAD VÝSKYTU JEDNOTLIVÝCH TYPOV HEPATITÍD, SEPTEMBER 2023, SR

Typ	Frekvencia	Percentuálne	Incidenca
B15	185	82,22 %	3,40
B169	3	1,33 %	0,06
B171	7	3,11 %	0,13
B172	7	3,11 %	0,13
B181	7	3,11 %	0,13
B182	15	6,67 %	0,28
B199	1	0,44 %	0,02

V mesiaci september bolo hlásených 225 prípadov vírusových hepatítid a 17 prípadov nosičstva HBsAg.

185 prípadov **akútnej VHA** (B15) bolo hlásených v Košickom (121x), Bratislavskom (1x), Nitrianskom (1x), Prešovskom (56x), Trnavskom (4x), Žilinskom (1x) a Trenčianskom (1x) kraji. Ochorenia sa vyskytli u osôb ženského (88x) aj mužského pohlavia (97x), vo všetkých vekových kategóriách. Očkovací status: čiastočne očkovaný (22x), nezistený (4x) a neočkovaný (159x). Epidemický výskyt hlásili okresy Michalovce, Prešov, Vranov nad Topľou a Košice.

3 prípady **akútnej VHB** (B16.9) u osoby mužského (2x) a ženského (1x) pohlavia z Banskobystrického, Košického a Bratislavského kraja vo vekových kategóriách od 10 do 14 rokov, od 25 do 34 rokov a od 55 do 64 rokov. Očkovací status: očkovaný (1x) a neočkovaný (2x). Epidemiologická anamnéza: neznámy, tetovanie a nozokomiálny charakter.

7 prípadov akútnej hepatitídy C (B17.1) u osôb mužského (6x) a ženského (1x) pohlavia z Banskobystrického (2x), Trenčianskeho (1x), Nitrianskeho (1x), Košického (2x) a Trnavského (1x) kraja. Epidemiologická anamnéza: i. v. drogy (4x) a neznámy (3x).

7 prípadov **akútnej VHE** (B17.2) u osôb mužského (4x) a ženského (3x) pohlavia z Košického (2x), Prešovského (3x), Banskobystrického (1x) a Trnavského (1x) kraja vo vekových kategóriách od 25 do 34 rokov (2x), od 35 do 44 rokov (1x), od 45 do 54 rokov (2x) a od 55 do 64 rokov (2x). Epidemiologická anamnéza: neobjasnená (7x).

Z chronických hepatítid sme zaznamenali výskyt **chronickej VHB** (B18.1) v 7 prípadoch a to u osôb mužského (5x) a ženského (2x) pohlavia z Bratislavského (2x), Prešovského (1x), Žilinského (1x) a Nitrianskeho (3x) kraja vo vekových kategóriách od 35 do 44 rokov (1x), od 45 do 54 rokov (2x), od 55 do 64 rokov (3x) a nad 65 rokov (1x). Očkovací status: vo všetkých prípadoch bol neočkovaný. Epidemiologická anamnéza: neznámy (6x) a nozokomiálny charakter (1x).

Chronická VHC (B18.2) bola nahlásená v 15 prípadoch u osôb mužského (10x) a ženského pohlavia (5x) zo všetkých krajov takmer vo všetkých vekových kategóriách, okrem detských vekových kategórií do 19 rokov. Epidemiologická anamnéza: i. v. drogy (6x), iný (1x), neznámy (6x) a tetovanie (2x).

1 prípad **bližšie neurčenej vírusovej hepatitídy bez pečenej kómy** (B19.9) u osoby ženského pohlavia vo vekovej kategórii 25 do 34 rokov z Prešovského kraja. Mechanizmus prenosu bol neudaný.

III. Vzdušné nákazy

Rozdelenie vybraných vzdušných nákaz podľa krajov je uvedený v prílohe 1, podľa vekových skupín v prílohe 2.

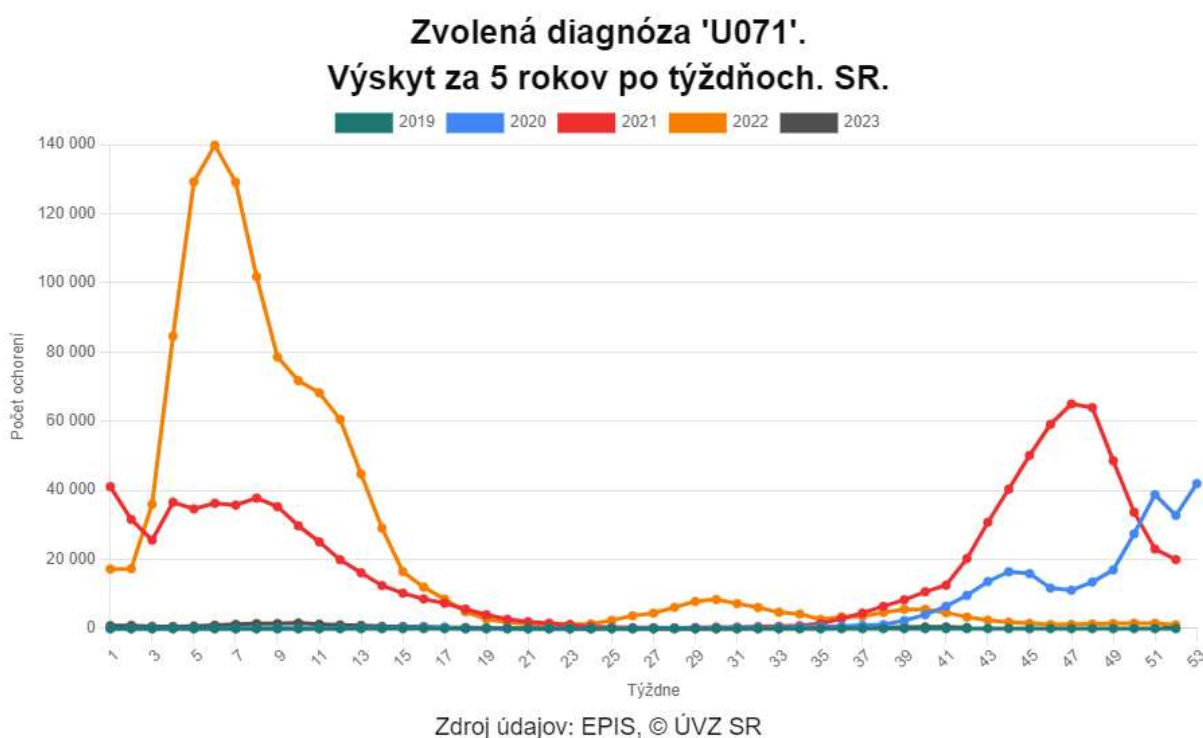
Zo skupiny nákaz šíriacich sa vzdušnou cestou bolo v mesiaci september zaznamenaných:

- 204 prípadov **varicely** (B01.8, B01.9, chor. 3,7/100 000),
- 130 prípadov ochorenia **herpes zoster** (B02., B02.0, B02.1, B02.3, B02.7, B02.8, B02.9) s chor. 2,4/100 000,

- 3 prípady **tuberkulózy** (A15.0, A16.1) s chor. 0,06/100 000,
- 9 prípadov **legionárskej choroby** (A48.1, A48.2) s chor. 0,16/100 000,
- 17 prípadov **chrípky vyvolanej identifikovaným vírusom** (J10, chor. 0,31/100 000),
- 1056 prípadov ochorenia **COVID-19** (chor. 19,43/100 000), ktoré sú popísané osobitne v kapitole **III.1**.

III.1 COVID-19

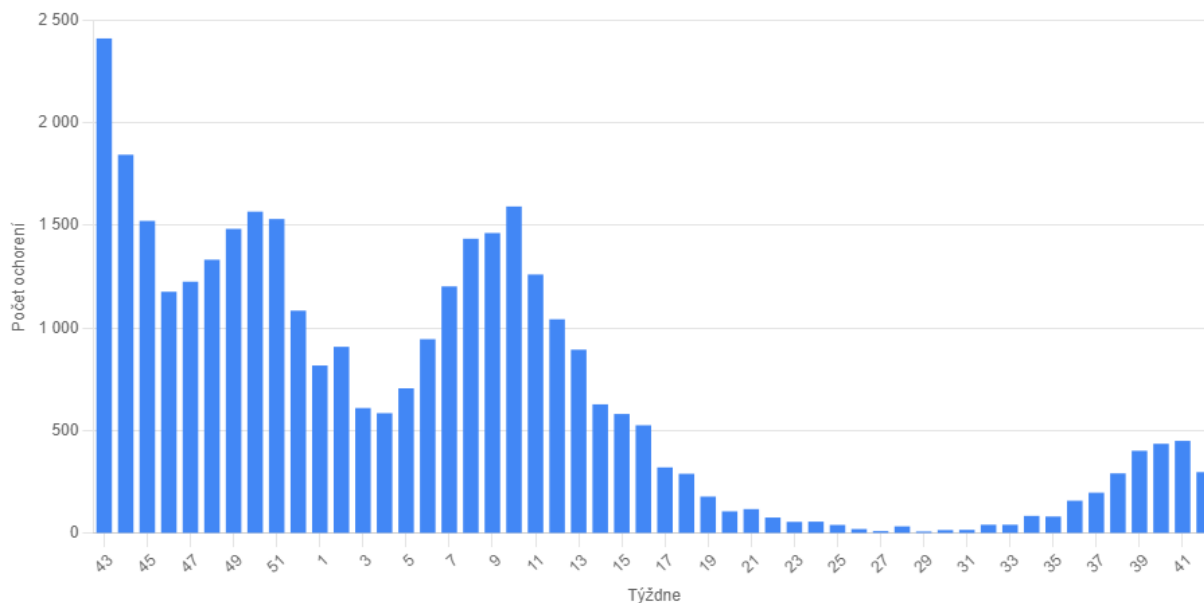
V mesiaci september bolo zaznamenaných v SR celkom **1056 prípadov, incidencia 19,43/100 000 obyvateľov**. Oproti predchádzajúcemu mesiacu je to 4-násobný nárast. Charakter výskytu bol sporadický a epidemický. Priebeh výskytu COVID-19 v rokoch 2019 až 2023 je zobrazený na grafe 1.



Graf 1 Priebeh výskytu COVID-19 za 5 rokov po týždňoch, 2019 - 2023, SR

Výskyt Covid-19 za ostatných 52 kal. týždňov, SR, v mesiaci september boli analyzované prípady za **35. až 39. kalendárny týždeň 2023** (Graf 2).

**Zvolená diagnóza 'U071'.
Výskyt za 52 týždňov.
Rok 2023. SR.**

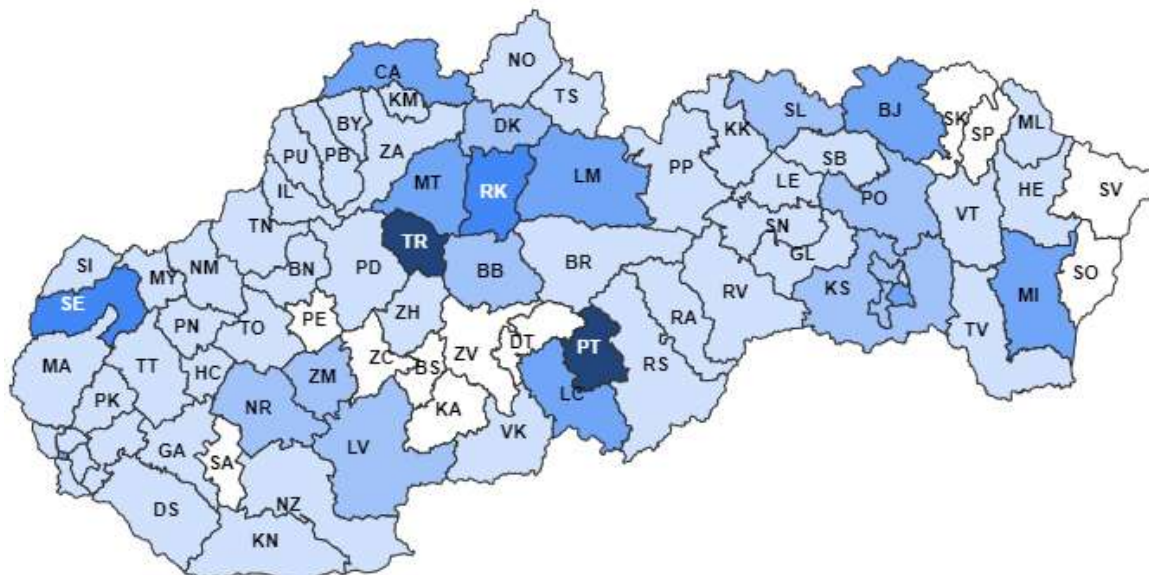


Zdroj údajov: EPIS, © ÚVZ SR

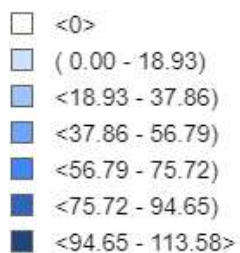
Graf 2 Výskyt COVID-19 za ostatných 52 týždňov, 2022/2023, SR

Výskyt Covid-19 v SR podľa okresov v mesiaci september je zobrazený na mape 3.

Výskyt zvolenej diagnózy v SR podľa miesta nákazy od 1. 9. 2023 do 30. 9. 2023 Diagnóza U071



Chorobnosť

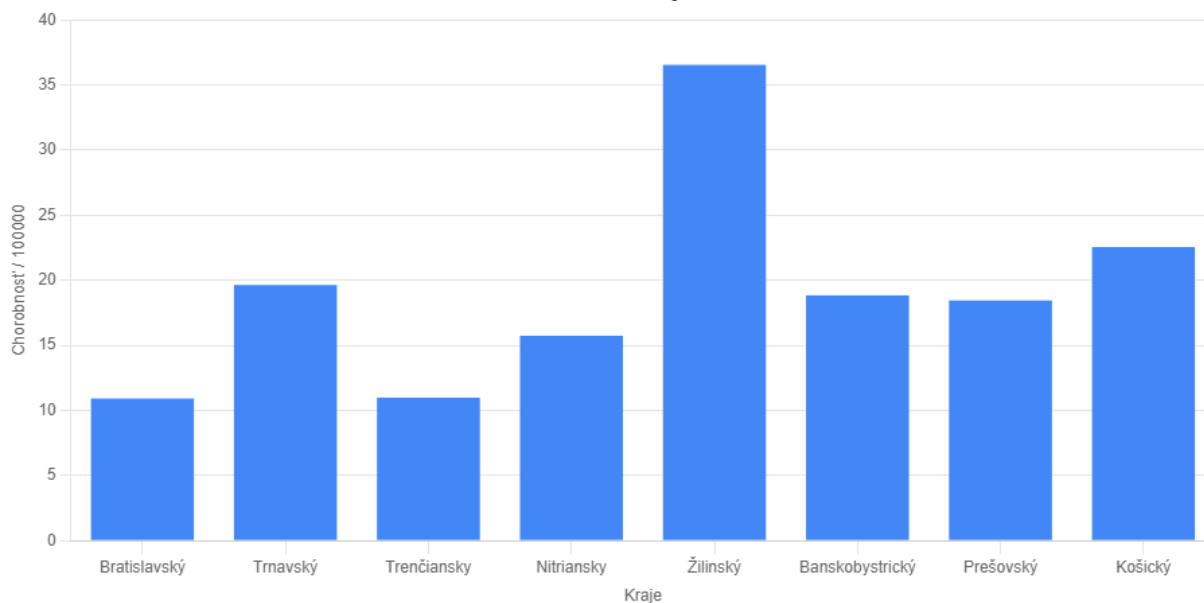


Zdroj údajov: EPIS, © ÚVZ SR

Mapa 3 Výskyt Covid-19 v SR podľa okresov, september 2023, SR

Najvyššia chorobnosť bola v Žilinskom (chor. 36,55/100 000) kraji. Najnižšia chorobnosť bola hlásená z Bratislavského (chor. 10,92/100 000) a Trenčianskeho (chor. 10,98/100 000) kraja (Graf 4, Tabuľka 3).

**Zvolená diagnóza 'U071'.
Indicencia podľa krajov.
Rok 2023, mesiac september. SR.**



Zdroj údajov: EPIS, © ÚVZ SR

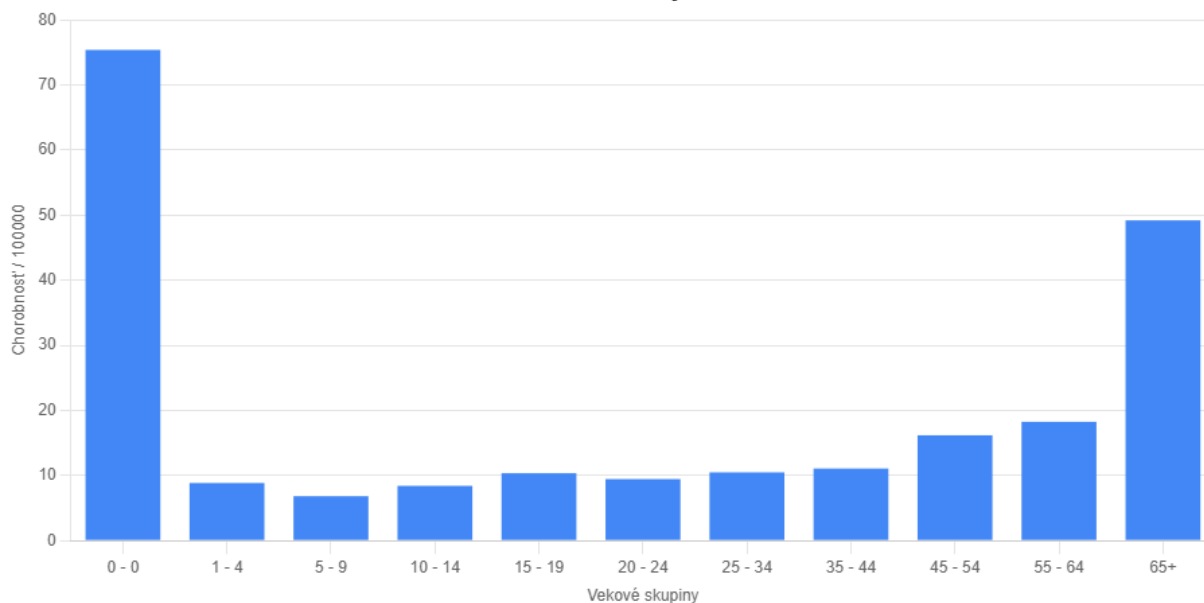
Graf 4 Incidencia Covid-19 podľa krajov, september 2023, SR

TABUĽKA 3 VÝSKYT COVID 19 PODEĽA KRAJOV NA /100 000, SEPTEMBER 2023, SR

Diagnóza / Kraj	BL	TA	TC	NI	ZI	BC	PV	KI	SR	
U071	a	79,	114,	63,	106,	252,	117,	149,	176,	1 056,
	r	10,92	20,17	10,98	15,74	36,55	18,84	18,45	22,56	19,43

Najvyššia chorobnosť bola zaznamenaná vo vekových kategóriách nad 65 rokov (chor. 49,53/100 000) a 0-ročných (chor. 75,4/100 000). Ochorenia sme zaznamenali vo všetkých vekových kategóriách. U 65 ročných a starších pri 468 prípadoch chorobnosť tvorila 44% všetkých pozitívnych na ochorenie COVID-19 (Graf 5, Tabuľka 4).

**Zvolená diagnóza 'U071'.
Vekovošpecifická chorobnosť.
Rok 2023, mesiac september. SR.**



Zdroj údajov: EPIS, © ÚVZ SR

Graf 5 Vekovošpecifická chorobnosť Covid-19, september 2023, SR

TABUĽKA 4 VEKOVŠPECIFICKÁ CHOROBNOSŤ NA /100 000, SEPTEMBER 2023, SR

Diagnóza / Veková skupina		0	01-04	05-09	10-14	15-19	20-24	25-34	35-44	45-54	55-64	65+	Spolu
U071	a	43	21	20	24	27	26	76	97	126	128	468	1056
	r	75,40	8,85	6,82	8,41	10,36	9,45	10,48	11,07	16,18	18,25	49,53	19,43

Epidémie

Bolo hlásených 20 epidémií:

- 12 epidémií v rozmedzí od 4 do 49 prípadov v sociálnych zariadeniach v okresoch Nitra, Trnava, Martin, Senica, Zlaté Moravce, Nové Mesto nad Váhom, Turčianske Teplice, Trenčín, Levice, Námestovo a Žilina,
- osem epidémií v rozmedzí od 5 do 11 prípadov v zdravotníckych zariadeniach v okrese Stará Ľubovňa, Banská Bystrica, Bratislava, Spišská Nová Ves, Košice, Michalovce a Nitra.

Reinfekcie

Zaznamenaných bolo **253** reinfekcií na COVID 19 t. j. 24 % u osôb, ktoré už predtým toto ochorenie prekonali.

Nozokomiálne nákazy

V mesiaci september bolo zaznamenaných **155** nákaz nozokomiálneho charakteru.

Importované nákazy

V mesiaci september bolo evidovaných 5 importovaných nákaz zo Španielska, USA, Talianska, Holandska a Turecka.

Úmrtia

V IS evidujeme 2 úmrtia u osôb ženského pohlavia vo vekovej kategórii nad 65 rokov zo Žilinského a Banskobystrického kraja. Počet úmrtí nie je odkontrolovaný ÚDZS.

IV. Nákazy preventabilné očkovaním

Z nákaz preventabilných očkovaním bolo hlásených 22 prípadov ochorenia **pertussis** (A37.0) s chor. 0,4/100 000 takmer zo všetkých krajov, okrem Žilinského kraja takmer vo vekových kategóriách, okrem vekovej kategórii od 20 do 24 rokov. Očkovací status: očkovaný (8x), nezistený (4x) a neočkovaný (10x).

V. Zoonózy a parazitárne ochorenia

V mesiaci september bolo zaznamenaných 192 prípadov ochorenia na **lymskú boreliózu (LB)**, s chor. 3,53/100 000, z toho 165 prípadov *erythema migrans* (A69.2), 19 prípadov artritídy pri LB (klbna forma, M01.2) a 8 ochorení polyneuropatickej LB (neurologická forma, G63.0). Prípady boli hlásené zo všetkých krajov SR, najviac z Trenčianskeho (37x), Prešovského (32x), Trnavského (31x), Banskobystrického (26x), Nitrianskeho (22x), Bratislavského (17x), Žilinského (14x) a Košického (13x) kraja.

Hlásených bolo 18 prípadov **stredoeurópskej kliešťovej encefalitídy** (A84.1) s chor. 0,33/100 000 z Banskobystrického (8x), Nitrianskeho (4x), Žilinského (3x), Trenčianskeho (2x) a Trnavského (1x) kraja.

Hlásených bolo 8 prípadov **hemoragickej horúčky s renálnym syndrómom** (A98.5, chor. 0,15/100 000) z Prešovského (3x), Nitrianskeho (3x) a Trenčianskeho (2x) kraja.

Bolo hlásených 21 prípadov **askaridózy** (B77.0, B77.9, chor. 0,38/100 000) z Košického (6x) a Prešovského (15x) kraja.

73 osôb bolo **vystavených riziku besnoty** (Z20.3, chor. 1,34/100 000) zo všetkých krajov.

Boli hlásené 4 prípady **echinokokózy** (B67.0, B67.5, B67.6, B67.7, chor. 0,074/100 000) z Banskobystrického (1x) a Žilinského (3x) kraja.

Boli zaznamenané 2 prípady **trichuridózy** (B79, chor. 0,04/100 000) z Prešovského kraja.

Boli hlásené 4 prípady **toxoplazmózy** (B58.9, chor. 0,07/100 000) z Banskobystrického, Trenčianskeho, Prešovského a Košického kraja.

Bol hlásený 1 prípady **leptospirózy** (Weilova choroba, A27.0, chor. 0,02/100 000) z Trnavského kraja u osoby mužského pohlavia vo vekovej kategórii od 45 do 54 rokov. Pacient bol prijatý pre bolesti brucha v epigastriu, zimnicu, febrilitu s podozrením na akútnu pankreatitídu. Laboratórne mal vysoké zápalové parametre, hyperazotémiu, hyperbilirubinémiu

a zvýšené hepatálne enzýmy. Na RTG snímke hrudníka boli prítomné známky zápalu pľúc, vysoké CRP. V epidemiologickej anamnéze udané príležitostné práce v záhradách a čistenie chlievov. Sérologickým vyšetrením bola potvrdená *L. icterohaemorrhagiae*.

Bol zaznamenaný 1 prípad **horúčky dengue** (A90, chor. 0,02/100 000) u osoby ženského pohlavia vo vekovej kategórii od 25 do 34 rokov z Bratislavského kraja. Pacientka udávala únavu a horúčky do 39°C. Prípad bol importovaný z Thajska. Epidemiologická anamnéza: poštípanie hmyzom. Laboratórne potvrdený vírus horúčky dengue.

Bol hlásený 1 prípad **listérieovej meningitídy a meningoencefalitídy** (A32.1, chor. 0,02/100 000) u osoby ženského pohlavia z Bratislavského kraja. Prípad bol vo vekovej kategórii od 45 do 54 rokov. Hospitalizovaná pre horúčky do 39°C, bolesti hlavy, dezorientáciu a nepokoj. Nasadená cielená ATB liečba. Laboratórne potvrdená *Listeria monocytogenes*. Epidemiologická anamnéza bola neznáma.

Bol hlásený 1 prípad **inej formy tularémie** (A21.8, chor. 0,02/100 000) u osoby ženského pohlavia vo vekovej kategórii od 45 do 54 rokov z Nitrianskeho kraja. Pacientka prijatá na infekčnú kliniku pre oroglandulárnu formu tularémie. Udávala chrípkové ťažkosti v zmysle bolesti hrdla, zväčšené lymfatické uzliny a teploty do 40°C. Nasadená cielená ATB liečba. Laboratórne bola potvrdená *Pasteurella tularensis*. Epidemiologická anamnéza: kontakt so zvieratám.

VI. Neuroinfekcie

Boli zaznamenané 2 prípady **meningokokovej meningitídy** (A39.0, chor. 0,04/100 000) u osôb mužského a ženského pohlavia vo vekovej kategórii 0-ročných z Prešovského kraja. Prípady mali uvedený nižší hygienický štandard. Očkovací status: v oboch prípadoch bol status neočkovaný. Epidemiologická anamnéza: neznáma. Laboratórne bola potvrdená *Neisseria meningitidis*. Jeden prípad skončil úmrtím. Bol hlásený 1 prípad **vírusovej encefalitídy bližšie neurčenej** (A86, chor. 0,02/100 000) z Nitrianskeho kraja a 3 prípady **enterovírusovej meningitídy** (A87.0, chor. 0,06/100 000) z Prešovského, Trnavského a Trenčianskeho kraja. Bolo zaznamenaných 6 prípadov **nešpecifikovanej vírusovej meningitídy** (A87.9, chor. 0,11/100 000) z Banskobystrického (2x), Žilinského (3x) a Košického (1x) kraja.

Bol hlásený 1 prípad **meningitídy zapríčinennej *Haemophilus influenzae*** (G00.0, chor. 0,02/100 000) u neočkovanej osoby mužského pohlavia z Trenčianskeho kraja. Pacient prijatý s poruchou vedomia a psychomotorickým nepokojom, s anamnézou bolesti ľavého ucha a zvracania. Nasadená cielená ATB liečba. Laboratórne bol potvrdený *Haemophilus influenzae*. Epidemiologická anamnéza: neznáma. Zaznamenali sme 1 prípad **streptokokovej meningitídy** (G00.2, chor. 0,02/100 000) z Bratislavského kraja. Bol zaznamenaný 1 prípad **stafylokokovej meningitídy** (G00.3, chor. 0,02/100 000) z Bratislavského kraja. Boli hlásené 3 prípady **inej bakteriovej meningitídy** (G00.8, chor. 0,06/100 000) z Nitrianskeho, Žilinského a Prešovského kraja. Zaznamenané boli aj 4 prípady **neurčenej bakteriovej meningitídy** (G00.9, chor. 0,07/100 000) z Nitrianskeho (2x) a Košického (2x) kraja. Bol hlásený 1 prípad **bližšie neurčenej encefalitídy** (G04.9, chor. 0,2/100 000) z Trenčianskeho kraja.

Boli hlásené 2 prípady herpetickej meningitídy (B00.3, chor. 0,07/100 000) z Trnavského a Žilinského kraja. Zaznamenaných bolo 5 prípadov **herpetickej encefalitídy** (B00.4, chor. 0,09/100 000) zo Žilinského kraja.

VII. Nákazy kože a slizníc

Bolo hlásených **111 prípadov svrabu** (B86, chor. 2,04/100 000). Najvyššia chorobnosť u detí bola zaznamenaná vo vekovej kategórii 0-ročných, u dospelých vo vekovej kategórii 25 do 34 rokov. Najvyššia chorobnosť bola zaznamenaná v Nitrianskom (chor. 3,71/100 000) a Trnavskom (chor. 3,71/100 000) kraji. Bolo zaznamenaných osem epidémií, z toho 6 rodinných epidémií v rozmedzí s počtom od 2 do 4 prípadov v okresoch Šaľa, Piešťany, Bratislava, Nitra a Levice a dve epidémie v sociálnych zariadeniach v okresoch Piešťany a Veľký Krtíš.

Ďalej bolo zaznamenaných **22 prípadov mononukleózy** (B27, chor. 0,4/100 000), z toho bolo 9 prípadov gamaherpesvírusových (B27.0), 5 prípadov cytomegalovírusovej mononukleózy (B27.1) a 8 prípadov iných mononukleóz (B27.9).

Bolo hlásených 40 prípadov **šarlachu** (A38, chor. 0,74/100 000) takmer zo všetkých krajov, okrem Nitrianskeho kraja.

Bolo hlásených 45 prípadov **erysilepas** (A46, chor. 0,83) takmer zo všetkých krajov, okrem Trenčianskeho kraja.

VIII. Pohlavne prenosné nákazy

V mesiaci september bolo hlásených **76 prípadov chlamýdiových infekcií** (A56.0, A56.2, chor. 1,4/100 000), **35 prípadov gonokokových nákaz** (A54.0, A54.9, chor. 0,6/100 000), **66 prípadov syfilisu** (A51.0, A51.3, A51.5, A51.9, A52.8, A53.0, A53.9, chor. 1,2/100 000) a 12 prípadov **trichomonázy** (A59.0, chor. 0,22/100 000).

IX. Ostatné infekcie

V priebehu septembra bolo hlásených **314 prípadov septických ochorení** (A40, A41, B37.7 P36, O85) s chor. 5,8/100 000 rôznej etiológie (Tabuľka 6).

Zaznamenali sme 1 prípad **salmonelovej sepsy** (A02.1, chor. 0,02) u osoby ženského pohlavia vo vekovej kategórii nad 65 rokov z Nitrianskeho kraja. Prípad skončil úmrtím.

Z celkového počtu vykázaných sepsí malo **194 nozokomiálny charakter** (t. j. 62%).

TABUĽKA 5 PREHLAD ETIOLOGICKÝCH AGENS SEPS, SEPTEMBER 2023, SR

Typ	Frekvencia	Percentuálne
Acinetobacter baumannii	2,	0,64 %
Acinetobacter species	1,	0,32 %
Aeromonas iný	1,	0,32 %
Candida albicans	2,	0,64 %
Candida iná	3,	0,96 %
Candida tropicalis	1,	0,32 %

Typ	Frekvencia	Percentuálne
Citrobacter freundii	1,	0,32 %
Citrobacter nešpecifikovaný	1,	0,32 %
E.coli/EPEC-enteropatogénne	1,	0,32 %
E.coli nešpecifikované	49,	15,61 %
Enterobacter cloacae	12,	3,82 %
Enterobacter iný	1,	0,32 %
Enterobacter nešpecifikovaný	1,	0,32 %
Escherichia coli	2,	0,64 %
Klebsiella oxitoca	3,	0,96 %
Klebsiella pneumoniae	30,	9,55 %
mikroorganizmy gramnegatívne iné	6,	1,91 %
mikroorganizmy grampozitívne	8,	2,55 %
mikroorganizmy iné nešpecifikované	1,	0,32 %
mikroorganizmy iné špecifikované	1,	0,32 %
Neuvedené	8,	2,55 %
Proteus mirabilis	5,	1,59 %
Proteus vulgaris	1,	0,32 %
Pseudomonas aeruginosa	21,	6,69 %
Pseudomonas nešpecifikované	4,	1,27 %
Serratia marcescens	5,	1,59 %
Stafylococcus iný nešpecifikovaný	3,	0,96 %
Stafylococcus iný špecifikovaný	10,	3,18 %
Staphylococcus aureus	43,	13,69 %
Staphylococcus epidermidis	18,	5,73 %
Staphylococcus haemolyticus	21,	6,69 %
Staphylococcus hominis	34,	10,83 %
Staphylococcus lugdunensis	1,	0,32 %
Staphylococcus warneri	1,	0,32 %
Streptococcus iný špecifikovaný	2,	0,64 %
Streptococcus pneumoniae	2,	0,64 %
Streptococcus skup. A pyogenes	1,	0,32 %
Streptococcus skup. D (enterokoky)	7,	2,23 %

X. Importované nákazy

Prehľad importovaných nákaz je uvedený v prílohe 3.

XI. Úmrtia

V priebehu mesiaca september 2023 bolo hlásených celkom 14 úmrtí, z toho 11 prípadov úmrtí na sepsu, 1 prípad úmrtia na meningokokovú meningitídu a 2 prípady úmrtí na COVID-19 (Tabuľka 6). (Počet úmrtí nie je konečný, nakoľko údaje neboli integrované s údajmi ÚDZS SR).

TABUĽKA 6 PREHEĽA ÚMRTÍ PODEĽA DG., SR, SEPTEMBER 2023

Diagnóza	Agens	Pohlavie	Okres	Veková skupina
A021	S. Enteritidis	žena	NZ	65+
A390	Neisseria meningitidis séroskup. B	muž	SB	0
A411	Staphylococcus hominis	muž	NR	65+
A411	Staphylococcus haemolyticus	muž	NR	65+
A411	Staphylococcus hominis	muž	NR	65+
A411	Staphylococcus hominis	muž	NZ	65+
A415	Pseudomonas nešpecifikované	žena	PP	65+
A415	Proteus mirabilis	žena	NR	65+
A415	E.coli nešpecifikované	žena	TR	65+
A418	mikroorganizmy iné špecifikované	žena	MT	65+
A419	Neuvedené	žena	MT	65+
B377	Candida albicans	žena	NR	35-44
U071	2019-nCoV	žena	ZA	65+
U071	2019-nCoV	žena	LC	65+

Poznámka:

Na údajoch vložených do informačného systému EPIS sa stále pracuje, preto v priebehu spracovania ako aj nasledujúcich týždňov môže dôjsť k niektorým zmenám v číselných údajoch. Tieto budú zohľadnené pri analýze epidemiologickej situácie za rok 2023.

Prílohy

Príloha 1 PREHLAD VÝSKYTU PRENOSNÝCH OCHORENÍ V SR PODĽA KRAJOV A DIAGNÓZ

Príloha 2 PREHLAD VÝSKYT PRENOSNÝCH OCHORENÍ VSR PODĽA VEKOVÝCH SKUPÍN A DIAGNÓZ ZA MESIAC SEPTEMBER

Príloha 3 PREHLAD IMPORTOVANÝCH NÁKAZY PODĽA DIAGNÓZ A KRAJINY IMPORTU V SR

**Príloha 1 PREHLAD VÝSKYTU PRENOSNÝCH OCHORENÍ V SR PODĽA KRAJOV
A DIAGNÓZ**

Diagnóza / Kraj		BL	TA	TC	NI	ZI	BC	PV	KI	SR
A02	a	4,	0,	0,	3,	1,	1,	0,	1,	10,
	r	0,55	0,00	0,00	0,45	0,15	0,16	0,00	0,13	0,18
A020	a	52,	36,	38,	44,	49,	37,	94,	103,	453,
	r	7,19	6,37	6,62	6,53	7,11	5,96	11,64	13,20	8,34
A021	a	0,	0,	0,	1,	0,	0,	1,	1,	3,
	r	0,00	0,00	0,00	0,15	0,00	0,00	0,12	0,13	0,06
A022	a	1,	0,	0,	2,	0,	0,	0,	1,	4,
	r	0,14	0,00	0,00	0,30	0,00	0,00	0,00	0,13	0,07
A029	a	0,	0,	0,	1,	0,	0,	0,	0,	1,
	r	0,00	0,00	0,00	0,15	0,00	0,00	0,00	0,00	0,02
A031	a	0,	0,	0,	0,	0,	0,	8,	10,	18,
	r	0,00	0,00	0,00	0,00	0,00	0,00	0,99	1,28	0,33
A033	a	0,	0,	1,	0,	9,	0,	8,	8,	26,
	r	0,00	0,00	0,17	0,00	1,31	0,00	0,99	1,03	0,48
A039	a	0,	0,	0,	0,	0,	0,	8,	0,	8,
	r	0,00	0,00	0,00	0,00	0,00	0,00	0,99	0,00	0,15
A040	a	1,	1,	1,	7,	2,	2,	36,	5,	55,
	r	0,14	0,18	0,17	1,04	0,29	0,32	4,46	0,64	1,01
A045	a	82,	56,	37,	67,	60,	15,	158,	121,	596,
	r	11,33	9,91	6,45	9,95	8,70	2,42	19,56	15,51	10,97
A046	a	2,	0,	0,	0,	2,	0,	2,	3,	9,
	r	0,28	0,00	0,00	0,00	0,29	0,00	0,25	0,38	0,17
A047	a	33,	15,	21,	31,	22,	54,	58,	51,	285,
	r	4,56	2,65	3,66	4,60	3,19	8,70	7,18	6,54	5,24
A048	a	0,	0,	0,	0,	0,	0,	3,	0,	3,
	r	0,00	0,00	0,00	0,00	0,00	0,00	0,37	0,00	0,06
A052	a	0,	0,	0,	0,	1,	0,	0,	0,	1,
	r	0,00	0,00	0,00	0,00	0,15	0,00	0,00	0,00	0,02

Diagnóza / Kraj		BL	TA	TC	NI	ZI	BC	PV	KI	SR
A071	a	1,	0,	2,	1,	1,	0,	5,	1,	11,
	r	0,14	0,00	0,35	0,15	0,15	0,00	0,62	0,13	0,20
A078	a	0,	0,	0,	0,	0,	0,	3,	0,	3,
	r	0,00	0,00	0,00	0,00	0,00	0,00	0,37	0,00	0,06
A080	a	21,	27,	33,	47,	52,	45,	124,	66,	415,
	r	2,90	4,78	5,75	6,98	7,54	7,25	15,35	8,46	7,64
A081	a	6,	161,	31,	34,	24,	14,	38,	28,	336,
	r	0,83	28,48	5,40	5,05	3,48	2,25	4,70	3,59	6,18
A082	a	13,	6,	3,	15,	14,	17,	29,	19,	116,
	r	1,80	1,06	0,52	2,23	2,03	2,74	3,59	2,43	2,13
A083	a	4,	2,	1,	10,	0,	2,	7,	0,	26,
	r	0,55	0,35	0,17	1,48	0,00	0,32	0,87	0,00	0,48
A084	a	0,	15,	0,	0,	11,	0,	0,	0,	26,
	r	0,00	2,65	0,00	0,00	1,60	0,00	0,00	0,00	0,48
A09	a	9,	5,	0,	5,	1,	20,	6,	32,	78,
	r	1,24	0,88	0,00	0,74	0,15	3,22	0,74	4,10	1,44
A150	a	0,	0,	0,	0,	0,	0,	2,	0,	2,
	r	0,00	0,00	0,00	0,00	0,00	0,00	0,25	0,00	0,04
A161	a	0,	0,	0,	0,	0,	0,	0,	1,	1,
	r	0,00	0,00	0,00	0,00	0,00	0,00	0,00	0,13	0,02
A218	a	0,	0,	0,	1,	0,	0,	0,	0,	1,
	r	0,00	0,00	0,00	0,15	0,00	0,00	0,00	0,00	0,02
A270	a	0,	1,	0,	0,	0,	0,	0,	0,	1,
	r	0,00	0,18	0,00	0,00	0,00	0,00	0,00	0,00	0,02
A321	a	1,	0,	0,	0,	0,	0,	0,	0,	1,
	r	0,14	0,00	0,00	0,00	0,00	0,00	0,00	0,00	0,02
A370	a	3,	2,	8,	2,	0,	1,	3,	3,	22,
	r	0,41	0,35	1,39	0,30	0,00	0,16	0,37	0,38	0,40
A371	a	0,	0,	0,	0,	2,	0,	0,	0,	2,

Diagnóza / Kraj		BL	TA	TC	NI	ZI	BC	PV	KI	SR
	r	0,00	0,00	0,00	0,00	0,29	0,00	0,00	0,00	0,04
A38	a	1,	3,	3,	0,	21,	1,	8,	3,	40,
	r	0,14	0,53	0,52	0,00	3,05	0,16	0,99	0,38	0,74
A390	a	0,	0,	0,	0,	0,	0,	2,	0,	2,
	r	0,00	0,00	0,00	0,00	0,00	0,00	0,25	0,00	0,04
A400	a	1,	0,	0,	0,	0,	0,	0,	0,	1,
	r	0,14	0,00	0,00	0,00	0,00	0,00	0,00	0,00	0,02
A402	a	4,	1,	0,	0,	0,	0,	1,	1,	7,
	r	0,55	0,18	0,00	0,00	0,00	0,00	0,12	0,13	0,13
A403	a	0,	0,	0,	1,	0,	0,	1,	0,	2,
	r	0,00	0,00	0,00	0,15	0,00	0,00	0,12	0,00	0,04
A408	a	0,	0,	0,	2,	0,	0,	0,	0,	2,
	r	0,00	0,00	0,00	0,30	0,00	0,00	0,00	0,00	0,04
A410	a	6,	3,	2,	4,	1,	11,	8,	8,	43,
	r	0,83	0,53	0,35	0,59	0,15	1,77	0,99	1,03	0,79
A411	a	5,	7,	1,	31,	3,	1,	10,	23,	81,
	r	0,69	1,24	0,17	4,60	0,44	0,16	1,24	2,95	1,49
A412	a	0,	0,	0,	2,	0,	0,	0,	1,	3,
	r	0,00	0,00	0,00	0,30	0,00	0,00	0,00	0,13	0,06
A415	a	14,	10,	13,	37,	12,	13,	22,	18,	139,
	r	1,93	1,77	2,27	5,49	1,74	2,09	2,72	2,31	2,56
A418	a	1,	2,	0,	0,	4,	0,	2,	3,	12,
	r	0,14	0,35	0,00	0,00	0,58	0,00	0,25	0,38	0,22
A419	a	1,	1,	0,	1,	1,	1,	4,	0,	9,
	r	0,14	0,18	0,00	0,15	0,15	0,16	0,50	0,00	0,17
A46	a	1,	7,	0,	7,	2,	2,	7,	19,	45,
	r	0,14	1,24	0,00	1,04	0,29	0,32	0,87	2,43	0,83
A481	a	6,	0,	0,	1,	0,	0,	0,	0,	7,
	r	0,83	0,00	0,00	0,15	0,00	0,00	0,00	0,00	0,13

Diagnóza / Kraj		BL	TA	TC	NI	ZI	BC	PV	KI	SR
A482	a	0,	1,	0,	1,	0,	0,	0,	0,	2,
	r	0,00	0,18	0,00	0,15	0,00	0,00	0,00	0,00	0,04
A510	a	2,	1,	0,	0,	0,	1,	0,	2,	6,
	r	0,28	0,18	0,00	0,00	0,00	0,16	0,00	0,26	0,11
A513	a	3,	0,	1,	2,	1,	0,	0,	4,	11,
	r	0,41	0,00	0,17	0,30	0,15	0,00	0,00	0,51	0,20
A515	a	2,	1,	0,	2,	1,	1,	1,	2,	10,
	r	0,28	0,18	0,00	0,30	0,15	0,16	0,12	0,26	0,18
A519	a	1,	1,	0,	1,	1,	0,	0,	0,	4,
	r	0,14	0,18	0,00	0,15	0,15	0,00	0,00	0,00	0,07
A528	a	0,	1,	0,	0,	0,	0,	0,	0,	1,
	r	0,00	0,18	0,00	0,00	0,00	0,00	0,00	0,00	0,02
A530	a	9,	3,	5,	4,	0,	0,	0,	0,	21,
	r	1,24	0,53	0,87	0,59	0,00	0,00	0,00	0,00	0,39
A539	a	9,	1,	0,	0,	1,	1,	1,	0,	13,
	r	1,24	0,18	0,00	0,00	0,15	0,16	0,12	0,00	0,24
A540	a	6,	5,	3,	5,	0,	2,	3,	9,	33,
	r	0,83	0,88	0,52	0,74	0,00	0,32	0,37	1,15	0,61
A549	a	0,	0,	0,	0,	1,	1,	0,	0,	2,
	r	0,00	0,00	0,00	0,00	0,15	0,16	0,00	0,00	0,04
A560	a	19,	16,	6,	11,	4,	7,	5,	7,	75,
	r	2,63	2,83	1,05	1,63	0,58	1,13	0,62	0,90	1,38
A562	a	0,	0,	0,	0,	0,	0,	1,	0,	1,
	r	0,00	0,00	0,00	0,00	0,00	0,00	0,12	0,00	0,02
A590	a	1,	0,	0,	4,	0,	6,	1,	0,	12,
	r	0,14	0,00	0,00	0,59	0,00	0,97	0,12	0,00	0,22
A600	a	0,	0,	0,	1,	0,	0,	0,	0,	1,
	r	0,00	0,00	0,00	0,15	0,00	0,00	0,00	0,00	0,02
A630	a	0,	0,	0,	1,	0,	0,	1,	0,	2,

Diagnóza / Kraj		BL	TA	TC	NI	ZI	BC	PV	KI	SR
	r	0,00	0,00	0,00	0,15	0,00	0,00	0,12	0,00	0,04
A692	a	17,	24,	25,	20,	11,	23,	32,	13,	165,
	r	2,35	4,25	4,36	2,97	1,60	3,70	3,96	1,67	3,04
A841	a	0,	1,	2,	4,	3,	8,	0,	0,	18,
	r	0,00	0,18	0,35	0,59	0,44	1,29	0,00	0,00	0,33
A86	a	0,	0,	0,	1,	0,	0,	0,	0,	1,
	r	0,00	0,00	0,00	0,15	0,00	0,00	0,00	0,00	0,02
A870	a	0,	1,	1,	0,	0,	0,	1,	0,	3,
	r	0,00	0,18	0,17	0,00	0,00	0,00	0,12	0,00	0,06
A879	a	0,	0,	0,	0,	3,	2,	0,	1,	6,
	r	0,00	0,00	0,00	0,00	0,44	0,32	0,00	0,13	0,11
A90	a	1,	0,	0,	0,	0,	0,	0,	0,	1,
	r	0,14	0,00	0,00	0,00	0,00	0,00	0,00	0,00	0,02
A985	a	0,	0,	2,	3,	0,	0,	3,	0,	8,
	r	0,00	0,00	0,35	0,45	0,00	0,00	0,37	0,00	0,15
B002	a	0,	0,	0,	0,	0,	1,	0,	0,	1,
	r	0,00	0,00	0,00	0,00	0,00	0,16	0,00	0,00	0,02
B003	a	0,	1,	0,	0,	1,	0,	0,	0,	2,
	r	0,00	0,18	0,00	0,00	0,15	0,00	0,00	0,00	0,04
B004	a	0,	0,	0,	0,	5,	0,	0,	0,	5,
	r	0,00	0,00	0,00	0,00	0,73	0,00	0,00	0,00	0,09
B018	a	1,	0,	0,	0,	0,	0,	0,	0,	1,
	r	0,14	0,00	0,00	0,00	0,00	0,00	0,00	0,00	0,02
B019	a	7,	6,	9,	30,	57,	36,	23,	35,	203,
	r	0,97	1,06	1,57	4,45	8,27	5,80	2,85	4,49	3,74
B020	a	0,	0,	0,	1,	0,	0,	0,	0,	1,
	r	0,00	0,00	0,00	0,15	0,00	0,00	0,00	0,00	0,02
B021	a	0,	0,	0,	2,	0,	1,	0,	0,	3,
	r	0,00	0,00	0,00	0,30	0,00	0,16	0,00	0,00	0,06

Diagnóza / Kraj		BL	TA	TC	NI	ZI	BC	PV	KI	SR
B023	a	0,	1,	0,	4,	2,	0,	0,	0,	7,
	r	0,00	0,18	0,00	0,59	0,29	0,00	0,00	0,00	0,13
B027	a	1,	0,	0,	0,	0,	0,	0,	0,	1,
	r	0,14	0,00	0,00	0,00	0,00	0,00	0,00	0,00	0,02
B028	a	1,	1,	0,	0,	0,	0,	0,	5,	7,
	r	0,14	0,18	0,00	0,00	0,00	0,00	0,00	0,64	0,13
B029	a	24,	11,	5,	13,	25,	6,	16,	11,	111,
	r	3,32	1,95	0,87	1,93	3,63	0,97	1,98	1,41	2,04
B081	a	0,	0,	0,	0,	0,	0,	1,	0,	1,
	r	0,00	0,00	0,00	0,00	0,00	0,00	0,12	0,00	0,02
B084	a	0,	0,	0,	3,	0,	0,	10,	0,	13,
	r	0,00	0,00	0,00	0,45	0,00	0,00	1,24	0,00	0,24
B088	a	0,	0,	2,	0,	0,	0,	0,	0,	2,
	r	0,00	0,00	0,35	0,00	0,00	0,00	0,00	0,00	0,04
B15	a	1,	4,	1,	1,	1,	0,	56,	121,	185,
	r	0,14	0,71	0,17	0,15	0,15	0,00	6,93	15,51	3,40
B169	a	1,	0,	0,	0,	0,	1,	0,	1,	3,
	r	0,14	0,00	0,00	0,00	0,00	0,16	0,00	0,13	0,06
B171	a	0,	1,	1,	1,	0,	2,	0,	2,	7,
	r	0,00	0,18	0,17	0,15	0,00	0,32	0,00	0,26	0,13
B172	a	0,	1,	0,	0,	0,	1,	3,	2,	7,
	r	0,00	0,18	0,00	0,00	0,00	0,16	0,37	0,26	0,13
B181	a	2,	0,	0,	3,	1,	0,	1,	0,	7,
	r	0,28	0,00	0,00	0,45	0,15	0,00	0,12	0,00	0,13
B182	a	2,	2,	2,	3,	0,	2,	0,	4,	15,
	r	0,28	0,35	0,35	0,45	0,00	0,32	0,00	0,51	0,28
B199	a	0,	0,	0,	0,	0,	0,	1,	0,	1,
	r	0,00	0,00	0,00	0,00	0,00	0,00	0,12	0,00	0,02
B270	a	0,	5,	0,	3,	0,	1,	0,	0,	9,

Diagnóza / Kraj		BL	TA	TC	NI	ZI	BC	PV	KI	SR
	r	0,00	0,88	0,00	0,45	0,00	0,16	0,00	0,00	0,17
B271	a	0,	1,	0,	2,	1,	0,	0,	1,	5,
	r	0,00	0,18	0,00	0,30	0,15	0,00	0,00	0,13	0,09
B279	a	0,	2,	0,	0,	0,	0,	6,	0,	8,
	r	0,00	0,35	0,00	0,00	0,00	0,00	0,74	0,00	0,15
B370	a	0,	0,	2,	0,	0,	0,	0,	0,	2,
	r	0,00	0,00	0,35	0,00	0,00	0,00	0,00	0,00	0,04
B371	a	0,	0,	0,	3,	4,	0,	0,	0,	7,
	r	0,00	0,00	0,00	0,45	0,58	0,00	0,00	0,00	0,13
B374	a	0,	1,	0,	4,	1,	0,	0,	0,	6,
	r	0,00	0,18	0,00	0,59	0,15	0,00	0,00	0,00	0,11
B377	a	2,	0,	1,	2,	0,	0,	1,	0,	6,
	r	0,28	0,00	0,17	0,30	0,00	0,00	0,12	0,00	0,11
B378	a	0,	0,	0,	1,	0,	2,	0,	1,	4,
	r	0,00	0,00	0,00	0,15	0,00	0,32	0,00	0,13	0,07
B442	a	0,	0,	0,	0,	1,	0,	0,	0,	1,
	r	0,00	0,00	0,00	0,00	0,15	0,00	0,00	0,00	0,02
B589	a	0,	0,	1,	0,	0,	1,	1,	1,	4,
	r	0,00	0,00	0,17	0,00	0,00	0,16	0,12	0,13	0,07
B670	a	0,	0,	0,	0,	1,	0,	0,	0,	1,
	r	0,00	0,00	0,00	0,00	0,15	0,00	0,00	0,00	0,02
B675	a	0,	0,	0,	0,	1,	0,	0,	0,	1,
	r	0,00	0,00	0,00	0,00	0,15	0,00	0,00	0,00	0,02
B676	a	0,	0,	0,	0,	1,	0,	0,	0,	1,
	r	0,00	0,00	0,00	0,00	0,15	0,00	0,00	0,00	0,02
B677	a	0,	0,	0,	0,	0,	1,	0,	0,	1,
	r	0,00	0,00	0,00	0,00	0,00	0,16	0,00	0,00	0,02
B770	a	0,	0,	0,	0,	0,	0,	2,	6,	8,
	r	0,00	0,00	0,00	0,00	0,00	0,00	0,25	0,77	0,15

Diagnóza / Kraj		BL	TA	TC	NI	ZI	BC	PV	KI	SR
B779	a	0,	0,	0,	0,	0,	0,	13,	0,	13,
	r	0,00	0,00	0,00	0,00	0,00	0,00	1,61	0,00	0,24
B79	a	0,	0,	0,	0,	0,	0,	2,	0,	2,
	r	0,00	0,00	0,00	0,00	0,00	0,00	0,25	0,00	0,04
B80	a	21,	5,	4,	6,	14,	0,	5,	2,	57,
	r	2,90	0,88	0,70	0,89	2,03	0,00	0,62	0,26	1,05
B830	a	0,	0,	0,	0,	0,	0,	1,	0,	1,
	r	0,00	0,00	0,00	0,00	0,00	0,00	0,12	0,00	0,02
B850	a	1,	0,	0,	0,	0,	0,	1,	0,	2,
	r	0,14	0,00	0,00	0,00	0,00	0,00	0,12	0,00	0,04
B86	a	15,	21,	1,	25,	3,	15,	20,	11,	111,
	r	2,07	3,71	0,17	3,71	0,44	2,42	2,48	1,41	2,04
G000	a	0,	0,	1,	0,	0,	0,	0,	0,	1,
	r	0,00	0,00	0,17	0,00	0,00	0,00	0,00	0,00	0,02
G002	a	1,	0,	0,	0,	0,	0,	0,	0,	1,
	r	0,14	0,00	0,00	0,00	0,00	0,00	0,00	0,00	0,02
G003	a	0,	0,	0,	0,	0,	0,	0,	1,	1,
	r	0,00	0,00	0,00	0,00	0,00	0,00	0,00	0,13	0,02
G008	a	0,	0,	0,	1,	1,	0,	0,	1,	3,
	r	0,00	0,00	0,00	0,15	0,15	0,00	0,00	0,13	0,06
G009	a	0,	0,	0,	2,	0,	0,	0,	2,	4,
	r	0,00	0,00	0,00	0,30	0,00	0,00	0,00	0,26	0,07
G049	a	0,	0,	1,	0,	0,	0,	0,	0,	1,
	r	0,00	0,00	0,17	0,00	0,00	0,00	0,00	0,00	0,02
G51	a	0,	0,	0,	0,	0,	0,	0,	1,	1,
	r	0,00	0,00	0,00	0,00	0,00	0,00	0,00	0,13	0,02
G630	a	0,	2,	2,	1,	2,	1,	0,	0,	8,
	r	0,00	0,35	0,35	0,15	0,29	0,16	0,00	0,00	0,15
H10	a	0,	0,	0,	1,	0,	0,	2,	0,	3,

Diagnóza / Kraj		BL	TA	TC	NI	ZI	BC	PV	KI	SR
	r	0,00	0,00	0,00	0,15	0,00	0,00	0,25	0,00	0,06
I80	a	0,	0,	0,	0,	1,	1,	4,	8,	14,
	r	0,00	0,00	0,00	0,00	0,15	0,16	0,50	1,03	0,26
I800	a	0,	0,	0,	0,	0,	0,	1,	0,	1,
	r	0,00	0,00	0,00	0,00	0,00	0,00	0,12	0,00	0,02
J00	a	2,	1,	0,	1,	0,	0,	2,	0,	6,
	r	0,28	0,18	0,00	0,15	0,00	0,00	0,25	0,00	0,11
J01	a	0,	0,	0,	0,	0,	1,	1,	0,	2,
	r	0,00	0,00	0,00	0,00	0,00	0,16	0,12	0,00	0,04
J02	a	1,	0,	0,	2,	0,	0,	4,	2,	9,
	r	0,14	0,00	0,00	0,30	0,00	0,00	0,50	0,26	0,17
J03	a	0,	0,	0,	1,	1,	1,	0,	0,	3,
	r	0,00	0,00	0,00	0,15	0,15	0,16	0,00	0,00	0,06
J040	a	0,	0,	0,	0,	0,	0,	1,	0,	1,
	r	0,00	0,00	0,00	0,00	0,00	0,00	0,12	0,00	0,02
J042	a	0,	0,	0,	1,	0,	0,	0,	1,	2,
	r	0,00	0,00	0,00	0,15	0,00	0,00	0,00	0,13	0,04
J06	a	4,	0,	0,	15,	4,	1,	0,	1,	25,
	r	0,55	0,00	0,00	2,23	0,58	0,16	0,00	0,13	0,46
J069	a	0,	3,	0,	0,	0,	0,	0,	0,	3,
	r	0,00	0,53	0,00	0,00	0,00	0,00	0,00	0,00	0,06
J10	a	14,	1,	0,	0,	2,	0,	0,	0,	17,
	r	1,93	0,18	0,00	0,00	0,29	0,00	0,00	0,00	0,31
J107	a	0,	1,	0,	0,	0,	1,	0,	0,	2,
	r	0,00	0,18	0,00	0,00	0,00	0,16	0,00	0,00	0,04
J120	a	0,	0,	0,	0,	0,	0,	1,	0,	1,
	r	0,00	0,00	0,00	0,00	0,00	0,00	0,12	0,00	0,02
J121	a	0,	0,	0,	0,	1,	0,	0,	0,	1,
	r	0,00	0,00	0,00	0,00	0,15	0,00	0,00	0,00	0,02

Diagnóza / Kraj		BL	TA	TC	NI	ZI	BC	PV	KI	SR
J128	a	0,	0,	0,	0,	4,	0,	0,	0,	4,
	r	0,00	0,00	0,00	0,00	0,58	0,00	0,00	0,00	0,07
J13	a	0,	0,	0,	0,	0,	2,	0,	0,	2,
	r	0,00	0,00	0,00	0,00	0,00	0,32	0,00	0,00	0,04
J14	a	0,	0,	1,	0,	0,	0,	0,	0,	1,
	r	0,00	0,00	0,17	0,00	0,00	0,00	0,00	0,00	0,02
J15	a	0,	0,	0,	1,	0,	0,	0,	0,	1,
	r	0,00	0,00	0,00	0,15	0,00	0,00	0,00	0,00	0,02
J150	a	2,	0,	0,	4,	1,	2,	3,	3,	15,
	r	0,28	0,00	0,00	0,59	0,15	0,32	0,37	0,38	0,28
J151	a	4,	1,	0,	1,	6,	0,	2,	2,	16,
	r	0,55	0,18	0,00	0,15	0,87	0,00	0,25	0,26	0,29
J152	a	1,	0,	0,	1,	1,	0,	1,	1,	5,
	r	0,14	0,00	0,00	0,15	0,15	0,00	0,12	0,13	0,09
J155	a	0,	1,	0,	0,	1,	0,	0,	0,	2,
	r	0,00	0,18	0,00	0,00	0,15	0,00	0,00	0,00	0,04
J156	a	0,	0,	0,	1,	0,	0,	0,	1,	2,
	r	0,00	0,00	0,00	0,15	0,00	0,00	0,00	0,13	0,04
J158	a	1,	1,	0,	3,	4,	2,	4,	5,	20,
	r	0,14	0,18	0,00	0,45	0,58	0,32	0,50	0,64	0,37
J159	a	0,	0,	0,	1,	0,	0,	1,	1,	3,
	r	0,00	0,00	0,00	0,15	0,00	0,00	0,12	0,13	0,06
J168	a	0,	0,	0,	0,	0,	0,	0,	1,	1,
	r	0,00	0,00	0,00	0,00	0,00	0,00	0,00	0,13	0,02
J18	a	0,	0,	0,	0,	0,	0,	1,	2,	3,
	r	0,00	0,00	0,00	0,00	0,00	0,00	0,12	0,26	0,06
J180	a	6,	9,	0,	2,	3,	1,	4,	21,	46,
	r	0,83	1,59	0,00	0,30	0,44	0,16	0,50	2,69	0,85
J20	a	0,	0,	0,	1,	0,	0,	1,	0,	2,

Diagnóza / Kraj		BL	TA	TC	NI	ZI	BC	PV	KI	SR
	r	0,00	0,00	0,00	0,15	0,00	0,00	0,12	0,00	0,04
J205	a	2,	0,	0,	0,	4,	0,	0,	0,	6,
	r	0,28	0,00	0,00	0,00	0,58	0,00	0,00	0,00	0,11
J208	a	2,	1,	0,	0,	0,	0,	2,	0,	5,
	r	0,28	0,18	0,00	0,00	0,00	0,00	0,25	0,00	0,09
J209	a	0,	0,	0,	0,	0,	1,	1,	3,	5,
	r	0,00	0,00	0,00	0,00	0,00	0,16	0,12	0,38	0,09
J21	a	0,	0,	0,	0,	0,	0,	1,	0,	1,
	r	0,00	0,00	0,00	0,00	0,00	0,00	0,12	0,00	0,02
J22	a	0,	1,	0,	2,	0,	2,	0,	2,	7,
	r	0,00	0,18	0,00	0,30	0,00	0,32	0,00	0,26	0,13
K12	a	0,	0,	2,	0,	0,	0,	0,	0,	2,
	r	0,00	0,00	0,35	0,00	0,00	0,00	0,00	0,00	0,04
K65	a	4,	0,	0,	2,	0,	0,	0,	1,	7,
	r	0,55	0,00	0,00	0,30	0,00	0,00	0,00	0,13	0,13
L01	a	0,	0,	2,	0,	0,	0,	1,	0,	3,
	r	0,00	0,00	0,35	0,00	0,00	0,00	0,12	0,00	0,06
L02	a	1,	0,	0,	3,	0,	4,	0,	2,	10,
	r	0,14	0,00	0,00	0,45	0,00	0,64	0,00	0,26	0,18
L03	a	0,	0,	0,	1,	0,	0,	0,	1,	2,
	r	0,00	0,00	0,00	0,15	0,00	0,00	0,00	0,13	0,04
L08	a	3,	1,	0,	1,	0,	0,	1,	2,	8,
	r	0,41	0,18	0,00	0,15	0,00	0,00	0,12	0,26	0,15
L89	a	4,	1,	0,	1,	0,	1,	1,	2,	10,
	r	0,55	0,18	0,00	0,15	0,00	0,16	0,12	0,26	0,18
L97	a	0,	1,	0,	0,	0,	0,	0,	0,	1,
	r	0,00	0,18	0,00	0,00	0,00	0,00	0,00	0,00	0,02
M012	a	0,	5,	10,	1,	1,	2,	0,	0,	19,
	r	0,00	0,88	1,74	0,15	0,15	0,32	0,00	0,00	0,35

Diagnóza / Kraj		BL	TA	TC	NI	ZI	BC	PV	KI	SR
N10	a	1,	0,	0,	0,	1,	0,	3,	0,	5,
	r	0,14	0,00	0,00	0,00	0,15	0,00	0,37	0,00	0,09
N30	a	0,	0,	2,	4,	8,	0,	2,	1,	17,
	r	0,00	0,00	0,35	0,59	1,16	0,00	0,25	0,13	0,31
N300	a	12,	2,	1,	7,	8,	5,	5,	5,	45,
	r	1,66	0,35	0,17	1,04	1,16	0,81	0,62	0,64	0,83
N309	a	1,	0,	0,	0,	0,	1,	4,	6,	12,
	r	0,14	0,00	0,00	0,00	0,00	0,16	0,50	0,77	0,22
N390	a	0,	2,	0,	3,	1,	0,	17,	26,	49,
	r	0,00	0,35	0,00	0,45	0,15	0,00	2,10	3,33	0,90
O753	a	0,	0,	0,	0,	0,	0,	1,	0,	1,
	r	0,00	0,00	0,00	0,00	0,00	0,00	0,12	0,00	0,02
O860	a	0,	0,	0,	0,	0,	1,	0,	0,	1,
	r	0,00	0,00	0,00	0,00	0,00	0,16	0,00	0,00	0,02
P363	a	3,	0,	0,	0,	0,	0,	1,	0,	4,
	r	0,41	0,00	0,00	0,00	0,00	0,00	0,12	0,00	0,07
P364	a	0,	0,	0,	0,	0,	0,	2,	0,	2,
	r	0,00	0,00	0,00	0,00	0,00	0,00	0,25	0,00	0,04
P368	a	1,	0,	0,	0,	0,	0,	1,	1,	3,
	r	0,14	0,00	0,00	0,00	0,00	0,00	0,12	0,13	0,06
P391	a	0,	1,	0,	0,	0,	0,	2,	0,	3,
	r	0,00	0,18	0,00	0,00	0,00	0,00	0,25	0,00	0,06
P393	a	0,	0,	0,	0,	0,	0,	1,	0,	1,
	r	0,00	0,00	0,00	0,00	0,00	0,00	0,12	0,00	0,02
P394	a	1,	0,	0,	1,	0,	0,	3,	0,	5,
	r	0,14	0,00	0,00	0,15	0,00	0,00	0,37	0,00	0,09
P399	a	1,	0,	0,	0,	0,	0,	0,	0,	1,
	r	0,14	0,00	0,00	0,00	0,00	0,00	0,00	0,00	0,02
T801	a	6,	9,	0,	0,	0,	0,	3,	0,	18,

Diagnóza / Kraj		BL	TA	TC	NI	ZI	BC	PV	KI	SR
	r	0,83	1,59	0,00	0,00	0,00	0,00	0,37	0,00	0,33
T802	a	0,	0,	0,	13,	0,	1,	2,	2,	18,
	r	0,00	0,00	0,00	1,93	0,00	0,16	0,25	0,26	0,33
T81	a	0,	0,	0,	0,	0,	0,	1,	0,	1,
	r	0,00	0,00	0,00	0,00	0,00	0,00	0,12	0,00	0,02
T813	a	7,	10,	3,	8,	0,	1,	1,	11,	41,
	r	0,97	1,77	0,52	1,19	0,00	0,16	0,12	1,41	0,75
T814	a	12,	8,	1,	10,	11,	1,	20,	11,	74,
	r	1,66	1,42	0,17	1,48	1,60	0,16	2,48	1,41	1,36
T835	a	16,	17,	9,	35,	1,	4,	3,	0,	85,
	r	2,21	3,01	1,57	5,20	0,15	0,64	0,37	0,00	1,56
T845	a	0,	0,	1,	3,	0,	0,	2,	0,	6,
	r	0,00	0,00	0,17	0,45	0,00	0,00	0,25	0,00	0,11
T846	a	0,	0,	1,	0,	0,	0,	1,	0,	2,
	r	0,00	0,00	0,17	0,00	0,00	0,00	0,12	0,00	0,04
T847	a	0,	0,	0,	0,	1,	0,	0,	0,	1,
	r	0,00	0,00	0,00	0,00	0,15	0,00	0,00	0,00	0,02
T857	a	12,	4,	1,	18,	0,	9,	9,	0,	53,
	r	1,66	0,71	0,17	2,67	0,00	1,45	1,11	0,00	0,98
U071	a	79,	114,	63,	106,	252,	117,	149,	176,	1 056,
	r	10,92	20,17	10,98	15,74	36,55	18,84	18,45	22,56	19,43
Y95	a	0,	0,	36,	0,	0,	0,	0,	0,	36,
	r	0,00	0,00	6,28	0,00	0,00	0,00	0,00	0,00	0,66
Z203	a	11,	11,	7,	9,	5,	21,	3,	6,	73,
	r	1,52	1,95	1,22	1,34	0,73	3,38	0,37	0,77	1,34
Z205	a	0,	0,	2,	0,	0,	0,	4,	0,	6,
	r	0,00	0,00	0,35	0,00	0,00	0,00	0,50	0,00	0,11
Z21	a	0,	0,	0,	0,	1,	0,	0,	0,	1,
	r	0,00	0,00	0,00	0,00	0,15	0,00	0,00	0,00	0,02

Diagnóza / Kraj		BL	TA	TC	NI	ZI	BC	PV	KI	SR
Z223	a	0,	1,	9,	0,	1,	3,	2,	10,	26,
	r	0,00	0,18	1,57	0,00	0,15	0,48	0,25	1,28	0,48
Z225	a	0,	6,	1,	3,	0,	3,	0,	4,	17,
	r	0,00	1,06	0,17	0,45	0,00	0,48	0,00	0,51	0,31
Z228	a	21,	9,	12,	2,	4,	2,	8,	2,	60,
	r	2,90	1,59	2,09	0,30	0,58	0,32	0,99	0,26	1,10

Diagnóza / Veková skupina		0	01-04	05-09	10-14	15-19	20-24	25-34	35-44	45-54	55-64	65+	Spolu
A040	a	26	28	0	0	0	0	0	0	0	1	0	55
	r	45,59	11,80	0,00	0,00	0,00	0,00	0,00	0,00	0,00	0,14	0,00	1,01
A045	a	88	160	62	46	30	27	48	32	26	22	55	596
	r	154,30	67,41	21,15	16,12	11,51	9,81	6,62	3,65	3,34	3,14	5,82	10,97
A046	a	1	2	2	1	1	0	1	0	0	0	1	9
	r	1,75	0,84	0,68	0,35	0,38	0,00	0,14	0,00	0,00	0,00	0,11	0,17
A047	a	6	2	0	2	1	1	8	11	14	25	215	285
	r	10,52	0,84	0,00	0,70	0,38	0,36	1,10	1,26	1,80	3,56	22,75	5,24
A048	a	0	0	0	0	0	0	0	0	0	0	3	3
	r	0,00	0,00	0,00	0,00	0,00	0,00	0,00	0,00	0,00	0,00	0,32	0,06
A052	a	0	0	0	0	0	0	0	0	0	0	1	1
	r	0,00	0,00	0,00	0,00	0,00	0,00	0,00	0,00	0,00	0,00	0,11	0,02
A071	a	0	4	3	1	0	0	0	1	0	2	0	11
	r	0,00	1,69	1,02	0,35	0,00	0,00	0,00	0,11	0,00	0,29	0,00	0,20
A078	a	0	2	0	1	0	0	0	0	0	0	0	3
	r	0,00	0,84	0,00	0,35	0,00	0,00	0,00	0,00	0,00	0,00	0,00	0,06
A080	a	136	138	65	17	11	4	4	10	3	5	22	415
	r	238,46	58,14	22,18	5,96	4,22	1,45	0,55	1,14	0,39	0,71	2,33	7,64

Diagnóza / Veková skupina		0	01-04	05-09	10-14	15-19	20-24	25-34	35-44	45-54	55-64	65+	Spolu
A081	a	50	70	20	11	4	7	33	37	57	38	9	336
	r	87,67	29,49	6,82	3,86	1,53	2,54	4,55	4,22	7,32	5,42	0,95	6,18
A082	a	31	36	13	6	7	3	2	1	1	5	11	116
	r	54,36	15,17	4,44	2,10	2,68	1,09	0,28	0,11	0,13	0,71	1,16	2,13
A083	a	6	14	2	0	1	0	2	0	1	0	0	26
	r	10,52	5,90	0,68	0,00	0,38	0,00	0,28	0,00	0,13	0,00	0,00	0,48
A084	a	0	5	8	1	1	0	0	2	1	0	8	26
	r	0,00	2,11	2,73	0,35	0,38	0,00	0,00	0,23	0,13	0,00	0,85	0,48
A09	a	1	1	4	14	1	4	12	6	7	4	24	78
	r	1,75	0,42	1,36	4,91	0,38	1,45	1,66	0,68	0,90	0,57	2,54	1,44
A150	a	0	0	0	0	0	0	0	1	0	1	0	2
	r	0,00	0,00	0,00	0,00	0,00	0,00	0,00	0,11	0,00	0,14	0,00	0,04
A161	a	0	0	0	0	0	0	1	0	0	0	0	1
	r	0,00	0,00	0,00	0,00	0,00	0,00	0,14	0,00	0,00	0,00	0,00	0,02
A218	a	0	0	0	0	0	0	0	0	1	0	0	1
	r	0,00	0,00	0,00	0,00	0,00	0,00	0,00	0,00	0,13	0,00	0,00	0,02
A270	a	0	0	0	0	0	0	0	0	1	0	0	1
	r	0,00	0,00	0,00	0,00	0,00	0,00	0,00	0,00	0,13	0,00	0,00	0,02

Diagnóza / Veková skupina		0	01-04	05-09	10-14	15-19	20-24	25-34	35-44	45-54	55-64	65+	Spolu
A321	a	0	0	0	0	0	0	0	0	1	0	0	1
	r	0,00	0,00	0,00	0,00	0,00	0,00	0,00	0,00	0,13	0,00	0,00	0,02
A370	a	1	1	1	1	2	0	2	2	4	0	8	22
	r	1,75	0,42	0,34	0,35	0,77	0,00	0,28	0,23	0,51	0,00	0,85	0,40
A371	a	0	0	1	0	0	0	0	1	0	0	0	2
	r	0,00	0,00	0,34	0,00	0,00	0,00	0,00	0,11	0,00	0,00	0,00	0,04
A38	a	0	8	22	8	1	1	0	0	0	0	0	40
	r	0,00	3,37	7,51	2,80	0,38	0,36	0,00	0,00	0,00	0,00	0,00	0,74
A390	a	2	0	0	0	0	0	0	0	0	0	0	2
	r	3,51	0,00	0,00	0,00	0,00	0,00	0,00	0,00	0,00	0,00	0,00	0,04
A400	a	0	0	0	0	0	0	0	0	0	0	1	1
	r	0,00	0,00	0,00	0,00	0,00	0,00	0,00	0,00	0,00	0,00	0,11	0,02
A402	a	1	0	0	0	0	0	0	1	1	0	4	7
	r	1,75	0,00	0,00	0,00	0,00	0,00	0,00	0,11	0,13	0,00	0,42	0,13
A403	a	1	0	0	0	0	0	0	0	0	0	1	2
	r	1,75	0,00	0,00	0,00	0,00	0,00	0,00	0,00	0,00	0,00	0,11	0,04
A408	a	0	0	0	0	0	0	0	0	0	1	1	2
	r	0,00	0,00	0,00	0,00	0,00	0,00	0,00	0,00	0,00	0,14	0,11	0,04

Diagnóza / Veková skupina		0	01-04	05-09	10-14	15-19	20-24	25-34	35-44	45-54	55-64	65+	Spolu
A410	a	0	1	0	0	0	0	1	0	5	11	25	43
	r	0,00	0,42	0,00	0,00	0,00	0,00	0,14	0,00	0,64	1,57	2,65	0,79
A411	a	0	2	0	1	0	1	0	5	9	10	53	81
	r	0,00	0,84	0,00	0,35	0,00	0,36	0,00	0,57	1,16	1,43	5,61	1,49
A412	a	0	0	0	0	0	0	0	0	0	2	1	3
	r	0,00	0,00	0,00	0,00	0,00	0,00	0,00	0,00	0,00	0,29	0,11	0,06
A415	a	3	1	0	1	1	1	2	5	13	26	86	139
	r	5,26	0,42	0,00	0,35	0,38	0,36	0,28	0,57	1,67	3,71	9,10	2,56
A418	a	1	0	0	0	0	0	0	1	0	3	7	12
	r	1,75	0,00	0,00	0,00	0,00	0,00	0,00	0,11	0,00	0,43	0,74	0,22
A419	a	1	0	0	0	0	0	0	0	0	2	6	9
	r	1,75	0,00	0,00	0,00	0,00	0,00	0,00	0,00	0,00	0,29	0,63	0,17
A46	a	0	0	0	0	0	0	1	2	8	12	22	45
	r	0,00	0,00	0,00	0,00	0,00	0,00	0,14	0,23	1,03	1,71	2,33	0,83
A481	a	0	0	0	0	0	0	1	0	2	3	1	7
	r	0,00	0,00	0,00	0,00	0,00	0,00	0,14	0,00	0,26	0,43	0,11	0,13
A482	a	0	0	0	0	0	0	0	1	0	0	1	2
	r	0,00	0,00	0,00	0,00	0,00	0,00	0,00	0,11	0,00	0,00	0,11	0,04

Diagnóza / Veková skupina		0	01-04	05-09	10-14	15-19	20-24	25-34	35-44	45-54	55-64	65+	Spolu
A510	a	0	0	0	0	0	1	1	2	1	1	0	6
	r	0,00	0,00	0,00	0,00	0,00	0,36	0,14	0,23	0,13	0,14	0,00	0,11
A513	a	0	0	0	0	1	0	8	0	1	1	0	11
	r	0,00	0,00	0,00	0,00	0,38	0,00	1,10	0,00	0,13	0,14	0,00	0,20
A515	a	0	0	0	0	0	3	4	2	1	0	0	10
	r	0,00	0,00	0,00	0,00	0,00	1,09	0,55	0,23	0,13	0,00	0,00	0,18
A519	a	0	0	0	0	0	0	2	1	0	1	0	4
	r	0,00	0,00	0,00	0,00	0,00	0,00	0,28	0,11	0,00	0,14	0,00	0,07
A528	a	0	0	0	0	0	0	0	0	0	0	1	1
	r	0,00	0,00	0,00	0,00	0,00	0,00	0,00	0,00	0,00	0,00	0,11	0,02
A530	a	0	0	0	0	1	1	3	5	6	1	4	21
	r	0,00	0,00	0,00	0,00	0,38	0,36	0,41	0,57	0,77	0,14	0,42	0,39
A539	a	0	0	0	0	0	0	2	1	6	0	4	13
	r	0,00	0,00	0,00	0,00	0,00	0,00	0,28	0,11	0,77	0,00	0,42	0,24
A540	a	0	0	0	0	1	3	14	10	4	1	0	33
	r	0,00	0,00	0,00	0,00	0,38	1,09	1,93	1,14	0,51	0,14	0,00	0,61
A549	a	0	0	0	0	0	0	1	1	0	0	0	2
	r	0,00	0,00	0,00	0,00	0,00	0,00	0,14	0,11	0,00	0,00	0,00	0,04

Diagnóza / Veková skupina		0	01-04	05-09	10-14	15-19	20-24	25-34	35-44	45-54	55-64	65+	Spolu
A560	a	0	0	0	0	4	19	32	14	5	1	0	75
	r	0,00	0,00	0,00	0,00	1,53	6,90	4,41	1,60	0,64	0,14	0,00	1,38
A562	a	0	0	0	0	0	0	1	0	0	0	0	1
	r	0,00	0,00	0,00	0,00	0,00	0,00	0,14	0,00	0,00	0,00	0,00	0,02
A590	a	0	0	0	0	0	0	6	2	4	0	0	12
	r	0,00	0,00	0,00	0,00	0,00	0,00	0,83	0,23	0,51	0,00	0,00	0,22
A600	a	0	0	0	0	0	0	1	0	0	0	0	1
	r	0,00	0,00	0,00	0,00	0,00	0,00	0,14	0,00	0,00	0,00	0,00	0,02
A630	a	0	0	0	0	0	0	0	1	0	1	0	2
	r	0,00	0,00	0,00	0,00	0,00	0,00	0,00	0,11	0,00	0,14	0,00	0,04
A692	a	0	4	5	6	5	4	12	14	30	36	49	165
	r	0,00	1,69	1,71	2,10	1,92	1,45	1,66	1,60	3,85	5,13	5,19	3,04
A841	a	0	0	0	0	1	1	5	3	4	3	1	18
	r	0,00	0,00	0,00	0,00	0,38	0,36	0,69	0,34	0,51	0,43	0,11	0,33
A86	a	0	0	0	0	0	0	0	1	0	0	0	1
	r	0,00	0,00	0,00	0,00	0,00	0,00	0,00	0,11	0,00	0,00	0,00	0,02
A870	a	0	0	0	1	0	0	1	1	0	0	0	3
	r	0,00	0,00	0,00	0,35	0,00	0,00	0,14	0,11	0,00	0,00	0,00	0,06

Diagnóza / Veková skupina		0	01-04	05-09	10-14	15-19	20-24	25-34	35-44	45-54	55-64	65+	Spolu
A879	a	0	0	0	1	0	2	1	0	0	2	0	6
	r	0,00	0,00	0,00	0,35	0,00	0,73	0,14	0,00	0,00	0,29	0,00	0,11
A90	a	0	0	0	0	0	0	1	0	0	0	0	1
	r	0,00	0,00	0,00	0,00	0,00	0,00	0,14	0,00	0,00	0,00	0,00	0,02
A985	a	0	0	0	1	0	0	2	3	0	0	2	8
	r	0,00	0,00	0,00	0,35	0,00	0,00	0,28	0,34	0,00	0,00	0,21	0,15
B002	a	0	1	0	0	0	0	0	0	0	0	0	1
	r	0,00	0,42	0,00	0,00	0,00	0,00	0,00	0,00	0,00	0,00	0,00	0,02
B003	a	1	0	0	0	0	0	0	0	1	0	0	2
	r	1,75	0,00	0,00	0,00	0,00	0,00	0,00	0,00	0,13	0,00	0,00	0,04
B004	a	2	1	0	0	0	0	0	2	0	0	0	5
	r	3,51	0,42	0,00	0,00	0,00	0,00	0,00	0,23	0,00	0,00	0,00	0,09
B018	a	0	0	1	0	0	0	0	0	0	0	0	1
	r	0,00	0,00	0,34	0,00	0,00	0,00	0,00	0,00	0,00	0,00	0,00	0,02
B019	a	12	80	79	22	7	1	0	1	1	0	0	203
	r	21,04	33,70	26,96	7,71	2,68	0,36	0,00	0,11	0,13	0,00	0,00	3,74
B020	a	0	0	0	0	0	0	0	0	1	0	0	1
	r	0,00	0,00	0,00	0,00	0,00	0,00	0,00	0,00	0,13	0,00	0,00	0,02

Diagnóza / Veková skupina		0	01-04	05-09	10-14	15-19	20-24	25-34	35-44	45-54	55-64	65+	Spolu
B021	a	0	0	0	0	0	0	0	0	0	1	2	3
	r	0,00	0,00	0,00	0,00	0,00	0,00	0,00	0,00	0,00	0,14	0,21	0,06
B023	a	0	0	0	1	0	0	0	0	1	2	3	7
	r	0,00	0,00	0,00	0,35	0,00	0,00	0,00	0,00	0,13	0,29	0,32	0,13
B027	a	0	0	0	0	0	0	0	0	1	0	0	1
	r	0,00	0,00	0,00	0,00	0,00	0,00	0,00	0,00	0,13	0,00	0,00	0,02
B028	a	0	0	0	0	0	0	1	1	3	1	1	7
	r	0,00	0,00	0,00	0,00	0,00	0,00	0,14	0,11	0,39	0,14	0,11	0,13
B029	a	0	2	1	2	2	2	8	11	16	20	47	111
	r	0,00	0,84	0,34	0,70	0,77	0,73	1,10	1,26	2,05	2,85	4,97	2,04
B081	a	0	0	1	0	0	0	0	0	0	0	0	1
	r	0,00	0,00	0,34	0,00	0,00	0,00	0,00	0,00	0,00	0,00	0,00	0,02
B084	a	0	7	4	2	0	0	0	0	0	0	0	13
	r	0,00	2,95	1,36	0,70	0,00	0,00	0,00	0,00	0,00	0,00	0,00	0,24
B088	a	0	2	0	0	0	0	0	0	0	0	0	2
	r	0,00	0,84	0,00	0,00	0,00	0,00	0,00	0,00	0,00	0,00	0,00	0,04
B15	a	1	18	68	30	4	6	9	10	17	12	10	185
	r	1,75	7,58	23,20	10,51	1,53	2,18	1,24	1,14	2,18	1,71	1,06	3,40

Diagnóza / Veková skupina		0	01-04	05-09	10-14	15-19	20-24	25-34	35-44	45-54	55-64	65+	Spolu
B169	a	0	0	0	1	0	0	1	0	0	1	0	3
	r	0,00	0,00	0,00	0,35	0,00	0,00	0,14	0,00	0,00	0,14	0,00	0,06
B171	a	0	0	0	0	0	0	2	3	1	1	0	7
	r	0,00	0,00	0,00	0,00	0,00	0,00	0,28	0,34	0,13	0,14	0,00	0,13
B172	a	0	0	0	0	0	0	2	1	2	2	0	7
	r	0,00	0,00	0,00	0,00	0,00	0,00	0,28	0,11	0,26	0,29	0,00	0,13
B181	a	0	0	0	0	0	0	0	1	2	3	1	7
	r	0,00	0,00	0,00	0,00	0,00	0,00	0,00	0,11	0,26	0,43	0,11	0,13
B182	a	0	0	0	0	0	2	3	7	1	1	1	15
	r	0,00	0,00	0,00	0,00	0,00	0,73	0,41	0,80	0,13	0,14	0,11	0,28
B199	a	0	0	0	0	0	0	1	0	0	0	0	1
	r	0,00	0,00	0,00	0,00	0,00	0,00	0,14	0,00	0,00	0,00	0,00	0,02
B270	a	0	0	2	1	5	1	0	0	0	0	0	9
	r	0,00	0,00	0,68	0,35	1,92	0,36	0,00	0,00	0,00	0,00	0,00	0,17
B271	a	0	1	0	1	1	0	2	0	0	0	0	5
	r	0,00	0,42	0,00	0,35	0,38	0,00	0,28	0,00	0,00	0,00	0,00	0,09
B279	a	0	2	2	1	2	0	1	0	0	0	0	8
	r	0,00	0,84	0,68	0,35	0,77	0,00	0,14	0,00	0,00	0,00	0,00	0,15

Diagnóza / Veková skupina		0	01-04	05-09	10-14	15-19	20-24	25-34	35-44	45-54	55-64	65+	Spolu
B370	a	0	0	0	0	0	0	0	0	0	0	2	2
	r	0,00	0,00	0,00	0,00	0,00	0,00	0,00	0,00	0,00	0,00	0,21	0,04
B371	a	0	0	0	0	0	0	0	0	0	0	7	7
	r	0,00	0,00	0,00	0,00	0,00	0,00	0,00	0,00	0,00	0,00	0,74	0,13
B374	a	0	1	0	0	0	0	0	1	1	0	3	6
	r	0,00	0,42	0,00	0,00	0,00	0,00	0,00	0,11	0,13	0,00	0,32	0,11
B377	a	0	1	0	0	0	0	0	1	2	0	2	6
	r	0,00	0,42	0,00	0,00	0,00	0,00	0,00	0,11	0,26	0,00	0,21	0,11
B378	a	0	0	0	1	1	0	0	0	0	0	2	4
	r	0,00	0,00	0,00	0,35	0,38	0,00	0,00	0,00	0,00	0,00	0,21	0,07
B442	a	0	1	0	0	0	0	0	0	0	0	0	1
	r	0,00	0,42	0,00	0,00	0,00	0,00	0,00	0,00	0,00	0,00	0,00	0,02
B589	a	0	0	0	0	1	0	1	1	1	0	0	4
	r	0,00	0,00	0,00	0,00	0,38	0,00	0,14	0,11	0,13	0,00	0,00	0,07
B670	a	0	0	0	1	0	0	0	0	0	0	0	1
	r	0,00	0,00	0,00	0,35	0,00	0,00	0,00	0,00	0,00	0,00	0,00	0,02
B675	a	0	0	0	0	0	0	0	1	0	0	0	1
	r	0,00	0,00	0,00	0,00	0,00	0,00	0,00	0,11	0,00	0,00	0,00	0,02

Diagnóza / Veková skupina		0	01-04	05-09	10-14	15-19	20-24	25-34	35-44	45-54	55-64	65+	Spolu
B676	a	0	0	0	0	0	0	1	0	0	0	0	1
	r	0,00	0,00	0,00	0,00	0,00	0,00	0,14	0,00	0,00	0,00	0,00	0,02
B677	a	0	0	0	0	0	0	0	0	0	0	1	1
	r	0,00	0,00	0,00	0,00	0,00	0,00	0,00	0,00	0,00	0,00	0,11	0,02
B770	a	0	4	4	0	0	0	0	0	0	0	0	8
	r	0,00	1,69	1,36	0,00	0,00	0,00	0,00	0,00	0,00	0,00	0,00	0,15
B779	a	1	3	7	1	1	0	0	0	0	0	0	13
	r	1,75	1,26	2,39	0,35	0,38	0,00	0,00	0,00	0,00	0,00	0,00	0,24
B79	a	0	0	1	0	0	0	0	0	1	0	0	2
	r	0,00	0,00	0,34	0,00	0,00	0,00	0,00	0,00	0,13	0,00	0,00	0,04
B80	a	1	6	34	12	2	0	0	1	0	0	1	57
	r	1,75	2,53	11,60	4,21	0,77	0,00	0,00	0,11	0,00	0,00	0,11	1,05
B830	a	0	0	0	0	0	1	0	0	0	0	0	1
	r	0,00	0,00	0,00	0,00	0,00	0,36	0,00	0,00	0,00	0,00	0,00	0,02
B850	a	0	1	0	0	0	0	0	0	0	0	1	2
	r	0,00	0,42	0,00	0,00	0,00	0,00	0,00	0,00	0,00	0,00	0,11	0,04
B86	a	5	7	11	9	7	8	12	6	14	8	24	111
	r	8,77	2,95	3,75	3,15	2,68	2,91	1,66	0,68	1,80	1,14	2,54	2,04

Diagnóza / Veková skupina		0	01-04	05-09	10-14	15-19	20-24	25-34	35-44	45-54	55-64	65+	Spolu
I80	a	0	0	0	0	0	0	0	0	3	3	8	14
	r	0,00	0,00	0,00	0,00	0,00	0,00	0,00	0,00	0,39	0,43	0,85	0,26
I800	a	0	0	0	0	0	0	0	0	0	1	0	1
	r	0,00	0,00	0,00	0,00	0,00	0,00	0,00	0,00	0,00	0,14	0,00	0,02
J00	a	1	4	0	0	0	0	0	0	1	0	0	6
	r	1,75	1,69	0,00	0,00	0,00	0,00	0,00	0,00	0,13	0,00	0,00	0,11
J01	a	0	1	0	0	0	0	0	0	0	0	1	2
	r	0,00	0,42	0,00	0,00	0,00	0,00	0,00	0,00	0,00	0,00	0,11	0,04
J02	a	0	2	0	1	0	0	0	0	0	2	4	9
	r	0,00	0,84	0,00	0,35	0,00	0,00	0,00	0,00	0,00	0,29	0,42	0,17
J03	a	0	1	0	1	0	0	0	0	0	0	1	3
	r	0,00	0,42	0,00	0,35	0,00	0,00	0,00	0,00	0,00	0,00	0,11	0,06
J040	a	0	0	0	0	0	0	0	0	0	0	1	1
	r	0,00	0,00	0,00	0,00	0,00	0,00	0,00	0,00	0,00	0,00	0,11	0,02
J042	a	0	0	0	0	0	0	0	1	0	0	1	2
	r	0,00	0,00	0,00	0,00	0,00	0,00	0,00	0,11	0,00	0,00	0,11	0,04
J06	a	2	6	1	0	1	0	2	0	1	3	9	25
	r	3,51	2,53	0,34	0,00	0,38	0,00	0,28	0,00	0,13	0,43	0,95	0,46

Diagnóza / Veková skupina		0	01-04	05-09	10-14	15-19	20-24	25-34	35-44	45-54	55-64	65+	Spolu
J069	a	0	1	0	1	1	0	0	0	0	0	0	3
	r	0,00	0,42	0,00	0,35	0,38	0,00	0,00	0,00	0,00	0,00	0,00	0,06
J10	a	0	5	1	1	1	1	2	5	1	0	0	17
	r	0,00	2,11	0,34	0,35	0,38	0,36	0,28	0,57	0,13	0,00	0,00	0,31
J107	a	0	0	0	0	0	1	0	0	0	0	1	2
	r	0,00	0,00	0,00	0,00	0,00	0,36	0,00	0,00	0,00	0,00	0,11	0,04
J120	a	0	1	0	0	0	0	0	0	0	0	0	1
	r	0,00	0,42	0,00	0,00	0,00	0,00	0,00	0,00	0,00	0,00	0,00	0,02
J121	a	0	1	0	0	0	0	0	0	0	0	0	1
	r	0,00	0,42	0,00	0,00	0,00	0,00	0,00	0,00	0,00	0,00	0,00	0,02
J128	a	2	2	0	0	0	0	0	0	0	0	0	4
	r	3,51	0,84	0,00	0,00	0,00	0,00	0,00	0,00	0,00	0,00	0,00	0,07
J13	a	0	0	0	0	1	0	0	0	0	1	0	2
	r	0,00	0,00	0,00	0,00	0,38	0,00	0,00	0,00	0,00	0,14	0,00	0,04
J14	a	0	0	0	0	0	0	0	0	0	0	1	1
	r	0,00	0,00	0,00	0,00	0,00	0,00	0,00	0,00	0,00	0,00	0,11	0,02
J15	a	0	0	0	0	0	0	0	0	0	0	1	1
	r	0,00	0,00	0,00	0,00	0,00	0,00	0,00	0,00	0,00	0,00	0,11	0,02

Diagnóza / Veková skupina		0	01-04	05-09	10-14	15-19	20-24	25-34	35-44	45-54	55-64	65+	Spolu
J150	a	1	0	0	0	0	0	0	1	2	2	9	15
	r	1,75	0,00	0,00	0,00	0,00	0,00	0,00	0,11	0,26	0,29	0,95	0,28
J151	a	0	1	0	0	0	0	0	1	1	3	10	16
	r	0,00	0,42	0,00	0,00	0,00	0,00	0,00	0,11	0,13	0,43	1,06	0,29
J152	a	0	0	1	0	0	0	0	1	0	1	2	5
	r	0,00	0,00	0,34	0,00	0,00	0,00	0,00	0,11	0,00	0,14	0,21	0,09
J155	a	0	0	0	0	0	0	0	0	0	0	2	2
	r	0,00	0,00	0,00	0,00	0,00	0,00	0,00	0,00	0,00	0,00	0,21	0,04
J156	a	0	0	0	0	0	0	0	0	0	0	2	2
	r	0,00	0,00	0,00	0,00	0,00	0,00	0,00	0,00	0,00	0,00	0,21	0,04
J158	a	0	1	0	0	0	0	0	1	0	4	14	20
	r	0,00	0,42	0,00	0,00	0,00	0,00	0,00	0,11	0,00	0,57	1,48	0,37
J159	a	0	0	0	0	0	0	1	0	0	1	1	3
	r	0,00	0,00	0,00	0,00	0,00	0,00	0,14	0,00	0,00	0,14	0,11	0,06
J168	a	0	0	0	0	0	0	0	0	0	0	1	1
	r	0,00	0,00	0,00	0,00	0,00	0,00	0,00	0,00	0,00	0,00	0,11	0,02
J18	a	0	0	0	0	0	0	0	0	0	1	2	3
	r	0,00	0,00	0,00	0,00	0,00	0,00	0,00	0,00	0,00	0,14	0,21	0,06

Diagnóza / Veková skupina		0	01-04	05-09	10-14	15-19	20-24	25-34	35-44	45-54	55-64	65+	Spolu
J180	a	2	0	0	0	0	1	0	0	4	5	34	46
	r	3,51	0,00	0,00	0,00	0,00	0,36	0,00	0,00	0,51	0,71	3,60	0,85
J20	a	1	0	0	0	0	0	1	0	0	0	0	2
	r	1,75	0,00	0,00	0,00	0,00	0,00	0,14	0,00	0,00	0,00	0,00	0,04
J205	a	1	1	2	0	1	0	0	0	0	0	1	6
	r	1,75	0,42	0,68	0,00	0,38	0,00	0,00	0,00	0,00	0,00	0,11	0,11
J208	a	0	0	0	0	0	0	0	0	0	1	4	5
	r	0,00	0,00	0,00	0,00	0,00	0,00	0,00	0,00	0,00	0,14	0,42	0,09
J209	a	0	1	0	0	0	0	0	1	0	2	1	5
	r	0,00	0,42	0,00	0,00	0,00	0,00	0,00	0,11	0,00	0,29	0,11	0,09
J21	a	0	0	0	0	0	0	1	0	0	0	0	1
	r	0,00	0,00	0,00	0,00	0,00	0,00	0,14	0,00	0,00	0,00	0,00	0,02
J22	a	0	2	0	0	0	0	0	0	0	0	5	7
	r	0,00	0,84	0,00	0,00	0,00	0,00	0,00	0,00	0,00	0,00	0,53	0,13
K12	a	0	0	0	0	0	0	0	0	1	0	1	2
	r	0,00	0,00	0,00	0,00	0,00	0,00	0,00	0,00	0,13	0,00	0,11	0,04
K65	a	0	0	0	0	0	0	0	0	1	3	3	7
	r	0,00	0,00	0,00	0,00	0,00	0,00	0,00	0,00	0,13	0,43	0,32	0,13

Diagnóza / Veková skupina		0	01-04	05-09	10-14	15-19	20-24	25-34	35-44	45-54	55-64	65+	Spolu
L01	a	0	0	0	0	1	0	0	0	0	0	2	3
	r	0,00	0,00	0,00	0,00	0,38	0,00	0,00	0,00	0,00	0,00	0,21	0,06
L02	a	1	0	1	1	0	0	0	2	0	0	5	10
	r	1,75	0,00	0,34	0,35	0,00	0,00	0,00	0,23	0,00	0,00	0,53	0,18
L03	a	0	0	0	0	0	0	0	0	0	1	1	2
	r	0,00	0,00	0,00	0,00	0,00	0,00	0,00	0,00	0,00	0,14	0,11	0,04
L08	a	0	0	0	0	0	1	1	0	0	1	5	8
	r	0,00	0,00	0,00	0,00	0,00	0,36	0,14	0,00	0,00	0,14	0,53	0,15
L89	a	0	0	0	0	0	0	0	0	0	0	10	10
	r	0,00	0,00	0,00	0,00	0,00	0,00	0,00	0,00	0,00	0,00	1,06	0,18
L97	a	0	0	0	0	0	0	0	0	0	0	1	1
	r	0,00	0,00	0,00	0,00	0,00	0,00	0,00	0,00	0,00	0,00	0,11	0,02
M012	a	0	0	1	0	0	0	1	3	2	2	10	19
	r	0,00	0,00	0,34	0,00	0,00	0,00	0,14	0,34	0,26	0,29	1,06	0,35
N10	a	0	0	0	0	0	0	0	0	1	1	3	5
	r	0,00	0,00	0,00	0,00	0,00	0,00	0,00	0,00	0,13	0,14	0,32	0,09
N30	a	0	0	0	1	0	0	1	1	1	2	11	17
	r	0,00	0,00	0,00	0,35	0,00	0,00	0,14	0,11	0,13	0,29	1,16	0,31

Diagnóza / Veková skupina		0	01-04	05-09	10-14	15-19	20-24	25-34	35-44	45-54	55-64	65+	Spolu
P393	a	1	0	0	0	0	0	0	0	0	0	0	1
	r	1,75	0,00	0,00	0,00	0,00	0,00	0,00	0,00	0,00	0,00	0,00	0,02
P394	a	5	0	0	0	0	0	0	0	0	0	0	5
	r	8,77	0,00	0,00	0,00	0,00	0,00	0,00	0,00	0,00	0,00	0,00	0,09
P399	a	1	0	0	0	0	0	0	0	0	0	0	1
	r	1,75	0,00	0,00	0,00	0,00	0,00	0,00	0,00	0,00	0,00	0,00	0,02
T801	a	2	0	0	0	1	0	0	2	3	2	8	18
	r	3,51	0,00	0,00	0,00	0,38	0,00	0,00	0,23	0,39	0,29	0,85	0,33
T802	a	0	0	0	0	0	0	1	2	1	1	13	18
	r	0,00	0,00	0,00	0,00	0,00	0,00	0,14	0,23	0,13	0,14	1,38	0,33
T81	a	0	0	0	0	0	0	0	0	1	0	0	1
	r	0,00	0,00	0,00	0,00	0,00	0,00	0,00	0,00	0,13	0,00	0,00	0,02
T813	a	0	0	0	0	0	0	3	4	4	9	21	41
	r	0,00	0,00	0,00	0,00	0,00	0,00	0,41	0,46	0,51	1,28	2,22	0,75
T814	a	1	0	0	1	1	0	6	1	9	16	39	74
	r	1,75	0,00	0,00	0,35	0,38	0,00	0,83	0,11	1,16	2,28	4,13	1,36
T835	a	0	0	0	0	0	0	1	0	3	14	67	85
	r	0,00	0,00	0,00	0,00	0,00	0,00	0,14	0,00	0,39	2,00	7,09	1,56

Diagnóza / Veková skupina		0	01-04	05-09	10-14	15-19	20-24	25-34	35-44	45-54	55-64	65+	Spolu
T845	a	0	0	0	0	0	0	0	0	0	1	5	6
	r	0,00	0,00	0,00	0,00	0,00	0,00	0,00	0,00	0,00	0,14	0,53	0,11
T846	a	0	0	0	0	0	0	0	0	1	0	1	2
	r	0,00	0,00	0,00	0,00	0,00	0,00	0,00	0,00	0,13	0,00	0,11	0,04
T847	a	0	0	0	0	0	1	0	0	0	0	0	1
	r	0,00	0,00	0,00	0,00	0,00	0,36	0,00	0,00	0,00	0,00	0,00	0,02
T857	a	2	0	0	0	0	1	3	1	6	4	36	53
	r	3,51	0,00	0,00	0,00	0,00	0,36	0,41	0,11	0,77	0,57	3,81	0,98
U071	a	43	21	20	24	27	26	76	97	126	128	468	1056
	r	75,40	8,85	6,82	8,41	10,36	9,45	10,48	11,07	16,18	18,25	49,53	19,43
Y95	a	0	0	0	0	0	0	0	2	1	5	28	36
	r	0,00	0,00	0,00	0,00	0,00	0,00	0,00	0,23	0,13	0,71	2,96	0,66
Z203	a	0	6	12	8	6	2	6	12	9	5	7	73
	r	0,00	2,53	4,09	2,80	2,30	0,73	0,83	1,37	1,16	0,71	0,74	1,34
Z205	a	0	0	0	0	0	0	0	3	3	0	0	6
	r	0,00	0,00	0,00	0,00	0,00	0,00	0,00	0,34	0,39	0,00	0,00	0,11
Z21	a	0	0	0	0	0	0	1	0	0	0	0	1
	r	0,00	0,00	0,00	0,00	0,00	0,00	0,14	0,00	0,00	0,00	0,00	0,02

Diagnóza / Veková skupina		0	01-04	05-09	10-14	15-19	20-24	25-34	35-44	45-54	55-64	65+	Spolu
Z223	a	6	0	0	0	1	0	0	1	4	1	13	26
	r	10,52	0,00	0,00	0,00	0,38	0,00	0,00	0,11	0,51	0,14	1,38	0,48
Z225	a	0	0	0	1	0	0	1	3	5	4	3	17
	r	0,00	0,00	0,00	0,35	0,00	0,00	0,14	0,34	0,64	0,57	0,32	0,31
Z228	a	0	0	0	0	0	0	1	5	6	11	37	60
	r	0,00	0,00	0,00	0,00	0,00	0,00	0,14	0,57	0,77	1,57	3,92	1,10

Príloha 3 PREHĽAD IMPORTOVANÝCH NÁKAZ PODEĽA DIAGNÓZ A KRAJINY IMPORTU V SR

Diagnóza	Krajina	Počet
A020		14
	Albánsko	1
	Bulharsko	1
	Egypt	1
	Grécko	2
	Izrael	1
	Maďarsko	1
	Malta	1
	Maroko	1
	Tunisko	2
	Turecko	3
A033		1
	Jordánsko	1
A040		1
	Chorvátsko	1
A045		3
	Česko	2
	Maroko	1
A080		10
	Bosna a Hercegovina	1
	Chorvátsko	4
	Indonézia	2
	Turecko	3
A09		4
	Egypt	1
	Grécko	1
	Taliansko	1
	Turecko	1
A482		1
	Taliansko	1

Diagnóza	Krajina	Počet
A530		3
	Gruzínsko	1
	Taliansko	1
	Ukrajina	1
A540		1
	Rakúsko	1
A692		1
	Turecko	1
A841		1
	Švédsko	1
A90		1
	Thajsko	1
B15		2
	Holandsko	1
	Taliansko	1
B172		1
	Egypt	1
B86		5
	Chorvátsko	4
	Spojené kráľovstvo	1
U071		5
	Holandsko	1
	Španielsko	1
	Spojené štáty, USA	1
	Taliansko	1
	Turecko	1
Z203		2
	Bosna a Hercegovina	1
	Rakúsko	1