

Regionálny úrad verejného zdravotníctva so sídlom v Banskej Bystrici

Analýza epidemiologickej situácie v Slovenskej republike vrátane ochorenia COVID-19 za október 2023

**doc. MUDr. Mária Avdičová, PhD.
epidemiológ – národný garant EPIS
maria.avdicova@vzbb.sk
PhDr. Adriána Plšková, PhD.
oddelenie epidemiológie a bioštatistiky**

Vypracovali pracovníci odboru epidemiológie RÚVZ so sídlom v Banskej Bystrici z podkladov všetkých RÚVZ v SR ku dňu 30.09.2023 a údajov spracovaných v systéme EPIS.

Počty prípadov treba brať s rezervou nakoľko EPIS je dynamický systém a prípady sa priebežne dopĺňajú resp. aktualizujú.

Epidemiologická analýza prenosných ochorení bola spracovaná z výstupov zo dňa 19.10.2023. Priložené tabuľky boli exportované 19.10.2023.

PREHEAD HLÁSENÝCH PRENOSNÝCH OCHORENÍ, OKTÓBER 2023, SR

Kód MKCH	Názov	Abs. počet
A02	Salmonelové infekcie	498
A03	Šigelóza	25
A04.0	Infekcia enteropatogénnymi <i>Escherichia coli</i>	37
A04.5	Kampylobakteriálna enteritída	499
A04.6	Enteritída zapríčinená <i>Yersinia enterocolitica</i>	14
A04.7	Enterokolitída zapríčinená <i>Clostridium difficile</i>	367
A04.8	Iné špecifikované bakteriálne infekcie	7
A07.2	Kryptosporidióza	1
A07.1	Giardióza (lambliáza)	16
A08.0	Rotavírusová enteritída	232
A08.1	Akútna gastroenteropatia zapríčinená vírusom <i>Norwalk</i>	164
A08.2	Adenovírusová enteritída	118
A08.3	Iné vírusové enteritídy	14
A08.4	Vírusová črevná infekcia, bližšie neurčená	2
A09	Hnačka a gastroenteritída pravdepodobne infekčného pôvodu	77
A15 - A19	Tuberkulóza	7
A239	Nešpecifikovaná brucelóza	1
A27	Leptospiróza	1
A32	Listerióza	1
A37.0	Pertussis	29
A38	Šarlach – <i>scarlatina</i>	78
A39	Meningokoková infekcia	1
A40 - A41	Septikémie	296
A46	Ruža - erysipelas	41
A48	Legionárska choroba	5
A50 - A53	Syfilis	72
A54	Gonokokové infekcie	40
A56	Chlamýdiové infekcie	60
A59	Trichomonóza	12
A69.2	Lymeská choroba	178
A81	Creutzfeldtova-Jakobova choroba	1
A84.1	Stredoeurópska kliešťová encefalitída	15
A86	Vírusová encefalitída, bližšie neurčená	1
A870	Enterovírusová meningitída	1
A879	Vírusová meningitída, bližšie neurčená	2
A98.5	Hemoragická horúčka s renálnym syndrómom	25
B00.3	Herpetická meningitída	1
B00.4	Herpetická encefalitída	4
B01.1	Varicelová encefalitída	1
B01	Varicella	246
B02	Pásový opar (<i>Herpes zoster</i>)	120
B08.2	Šiesta choroba	5
B15	Akútna hepatitída A	390

Kód MKCH	Názov	Abs. počet
B17.1	Akútna hepatitída C	1
B17.2	Akútna hepatitída E	9
B18.1	Chronická vírusová hepatitída B bez agensu delta	15
B18.2	Chronická vírusová hepatitída C	31
B26.9	Mumps	4
B27	Infekčná mononukleóza	24
B33.4	Hantavírusový pulmonálny syndróm	1
B37.7	Kandidová sepsa	6
B50.9	Malária	1
B58.9	Toxoplazmóza	5
B67.5	Echinokokóza	2
B77	Askarióza	20
B79	Trichuridóza	5
B86	Scabies	167
G00.1	Pneumokoková meningitída	2
G00.2	Streptokoková meningitída	2
G00.3	Stafylokoková meningitída	1
G00.8	Iná baktériová meningitída	1
G00.9	Baktériová meningitída, bližšie neurčená	3
G04.9	Encefalitída, myelitída a encefalomyelitída, bližšie neurčená	1
G63.0	Polyneuropatia pri infekčných a parazitárnych chorobách zatriedených inde	3
J10	Chrípka zapríčinená iným identifikovaným vírusom chrípky	6
M01.2	Artritída pri Lymeskej borelióze	23
U071	COVID-19	2333
Z20.3	Kontakt alebo ohrozenie besnotou	77
Z20.5	Kontakt alebo ohrozenie vírusovou hepatitídou	7
Z21	Bezpríznakový stav infekcie HIV	1
Z22.3	Nosič inej bližšie určenej bakteriálnej infekcie	18
Z22.5	Nosič vírusovej hepatitídy B	28
Z22.8	Nosič inej infekčnej choroby	72

I. Črevné infekcie

Výskyt alimentárnych nákaz na Slovensku rozdelených podľa krajov a jednotlivých diagnóz je uvedený v prílohe 1.

Kód diagnózy podľa Medzinárodnej klasifikácie chorôb (MKCH-10) je uvedený v zátvorkách. Najvyššiu chorobnosť spomedzi všetkých črevných ochorení na Slovensku sme v mesiaci október zaznamenali u infekcií zapríčinenými *Clostridium difficile* (A04.7) - 367 prípadov (chor. 6,75/100 000 obyv.), ďalej u kamylobakteriôz (A04.5) – 499 prípadov (chor. 9,18/100 000), 498 prípadov salmonelózy (A02, A02.0, A02.1, A02.2) s chorobnosťou 9,16/100 000, 14 prípadov enteritídy zapríčinennej *Yersinia enterocolitica* (A04.6) s chor. 0,26/100 000, 37 prípadov hnačkových ochorení spôsobených invazívnymi *E. coli* (A04.0) s chor. 0,68/100 000, 25 prípadov šigelózy (A03, A03.1, A03.3, A03.9) s chor. 0,46/100 000, 7 prípadov inej bakteriovej infekcie bližšie neurčenej (A04.8, chor. 0,13/100 000), 164 prípadov ochorení spôsobených vírusom Norwalk (A08.1) s chor. 3,02/100 000, 232 prípadov rotavírusových ochorení (A08.0) s chor. 4,27/100 000, 118 prípadov adenovírusových hnačkových ochorení (A08.2) s chor. 2,17/100 000, 14 prípadov črevných nákaz spôsobených astrovírusmi (A08.3) s chor. 0,26/100 000 a 2 prípady bližšie neurčenej vírusovej črevnej infekcie (A08.4, chor. 0,04/100 000). Okrem toho bolo hlásených 16 prípadov črevných nákaz spôsobených *Giardia intestinalis* (A07.1) s chor. 0,29/100 000. Bližšie neurčených gastroenteritíd (A09) bolo 77 prípadov s chor. 1,42/100 000.

TABUĽKA 1 PREHEAD SEROTYPOV SALMONELÓZ, OKTÓBER 2023, SR

Typ	OCHORENIE		VYLUČOVANIE		SPOLU	
	Freq.	Perc.	Freq.	Perc.	Freq.	Perc.
Neuvedené	12	2,46 %	1	10, %	13	2,61 %
S.Agona	1	0,2 %	0		1	0,2 %
S.Bližšie neurčená	25	5,12 %	1	10, %	26	5,22 %
S.Coeln	3	0,61 %	0		3	0,6 %
S.Derby	2	0,41 %	0		2	0,4 %
S.Enterica	2	0,41 %	0		2	0,4 %
S.Enteritidis	386	79,1 %	4	40, %	390	78,31 %
S.Infantis	6	1,23 %	3	30, %	9	1,81 %
S.Litchfield	1	0,2 %	1	10, %	2	0,4 %
S.Paratyphi B var. L(+) tartrate+ (variant Java)	2	0,41 %	0		2	0,4 %
S.Skupiny B	4	0,82 %	0		4	0,8 %
S.Skupiny C	1	0,2 %	0		1	0,2 %
S.Stanley	2	0,41 %	0		2	0,4 %
S.Stanleyville	1	0,2 %	0		1	0,2 %
S.Typhimurium	14	2,87 %	0		14	2,81 %
ZES negatívny	2	0,41 %	0		2	0,4 %
ZES nevyšetrený	24	4,92 %	0		24	4,82 %

Epidémie alimentárnych ochorení

päť epidémií rotavírusovej enteritídy

- rodinné epidémie v rozmedzí od 2 do 5 prípadov v okresoch Nitra, Liptovský Mikuláš a Komárno,

jedna epidémia zapríčinená astrovírusom

- rodinná epidémia s počtom 2 prípadov v okrese Šaľa,

päť epidémií salmonelovej enteritídy

- tri rodinné epidémie zapríčinené *S. Enteritidis* v rozmedzí od 3 do 5 prípadov v okresoch Pezinok, Nitra a Tvrdošín,
- dve epidémie v sociálnych zariadeniach s počtom 14 a 21 prípadov v okresoch Nové Zámky a Kysucké Nové Mesto,

dve epidémie zapríčinené kampylobakteriázami

- rodinné epidémie s počtom 2 prípadov v okresoch Zlaté Moravce a Spišská nová Ves.

Jeden prípad ochorenia na salmonelózu u dieťaťa z vekovej kategórie 1-4 ročných z okresu Rožňava končil úmrtím.

II. Vírusové hepatitídy

TABUĽKA 2 PREHLAD VÝSKYTU JEDNOTLIVÝCH TYPOV HEPATITÍD, OKTÓBER 2023, SR

Typ	Frekvencia	Percentuálne	Incidencia
B15	390	87,44 %	7,18
B171	1	0,22 %	0,02
B172	9	2,02 %	0,17
B181	15	3,36 %	0,28
B182	31	6,95 %	0,57

V mesiaci október bolo hlásených 446 prípadov vírusových hepatitíd a 17 prípadov nosičstva HBsAg.

390 prípadov **akútnej VHA** (B15) bolo hlásených v Prešovskom (212x), Košickom (163x), Bratislavskom (8x), Nitrianskom (6x), a Žilinskom (1x) kraji. Ochorenia sa vyskytli u osôb ženského (168x) aj mužského pohlavia (222x), vo všetkých vekových kategóriách. Očkovací status: čiastočne očkovaný (103x), nezistený (5x) a neočkovaný (282x). Epidemický výskyt hlásili okresy Michalovce, Prešov a Košice.

1 prípad **akútnej hepatitídy C** (B17.1) u osôb mužského pohlavia z Banskobystrického kraja. Epidemiologická anamnéza: neznáma.

9 prípadov **akútnej VHE** (B17.2) u osôb mužského (7x) a ženského (2x) pohlavia z Košického (2x), Prešovského (4x), Banskobystrického (1x) a Trenčianskeho (1x) a Žilinského (1x) kraja vo vekových kategóriách od 25 do 34 rokov (1x), od 35 do 44 rokov (1x), od 45 do 54 rokov (1x) a od 55 do 64 rokov a nad 65 rokov (6x). Epidemiologická anamnéza: neobjasnená (9x).

Z chronických hepatitíd sme zaznamenali výskyt **chronickej VHB** (B18.1) v 15 prípadoch a to u osôb mužského (9x) a ženského (6x) pohlavia z Banskobystrického (4x), Košického (2x), Prešovského (2x), Trnavského (2x), Žilinského (1x) a Nitrianskeho (4x) kraja vo vekových kategóriách od 25 do 34 rokov (1x), od 35 do 44 rokov (2x), od 45 do 54 rokov (6x), od 55 do 64 rokov (5x) a nad 65 rokov (1x). Očkovací status: neočkovaný (10x) a neudané (5x). Epidemiologická anamnéza: neznámy (14x) a i. v. drogy (1x).

Chronická VHC (B18.2) bola nahlásená v 31 prípadoch u osôb mužského (20x) a ženského (11x) pohlavia zo všetkých krajov takmer vo všetkých vekových kategóriách, okrem detských vekových kategórií do 15 rokov. Epidemiologická anamnéza: i. v. drogy (8x), sexuálny (1x), úzky kontakt (2x), neznámy (12x), nozokomiálny (1x) a tetovanie (7x).

III. Vzdušné nákazy

Rozdelenie vybraných vzdušných nákaz podľa krajov je uvedený v prílohe 1, podľa vekových skupín v prílohe 2.

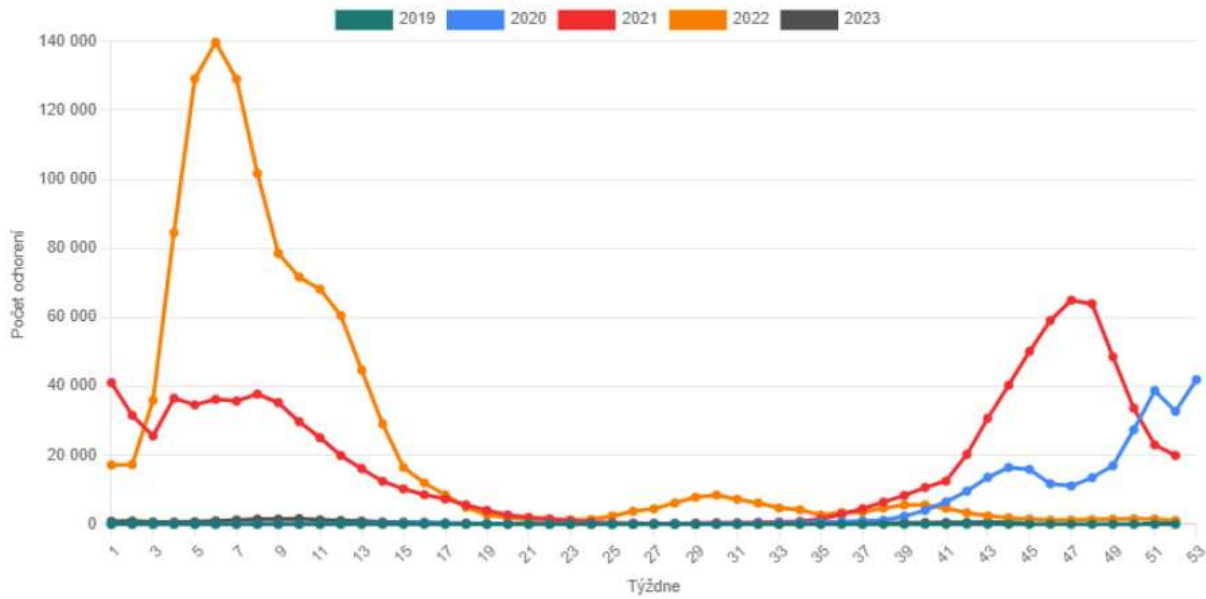
Zo skupiny nákaz šíriacich sa vzdušnou cestou bolo v mesiaci október zaznamenaných:

- 246 prípadov **varicely** (B01.8, B01.9, chor. 4,52/100 000),
- 120 prípadov ochorenia **herpes zoster** (B02., B02.0, B02.3, B02.7, B02.8, B02.9) s chor. 2,2/100 000,
- 7 prípadov **tuberkulózy** (A15.0, A15.1, A15.3, A18.3) s chor. 0,12/100 000,
- 5 prípadov **šiestej choroby** (B08.2, chor. 0,09/100 000),
- 5 prípadov **legionárskej choroby** (A48.1, A48.2) s chor. 0,09/100 000,
- 6 prípadov **chrípky vyvolanej identifikovaným vírusom** (J10, chor. 0,11/100 000),
- 2 333 prípadov ochorenia **COVID-19** (chor. 42,93/100 000), ktoré sú popísané osobitne v kapitole **III.1**.

III.1 COVID-19

V mesiaci október bolo zaznamenaných v SR celkom **2333 prípadov, incidencia 42,93/100 000 obyvateľov**. Oproti predchádzajúcemu mesiacu je to 2-násobný nárast chorobnosti. Charakter výskytu bol sporadický a epidemický. Priebeh výskytu COVID-19 v rokoch 2019 až 2023 je zobrazený na grafe 1.

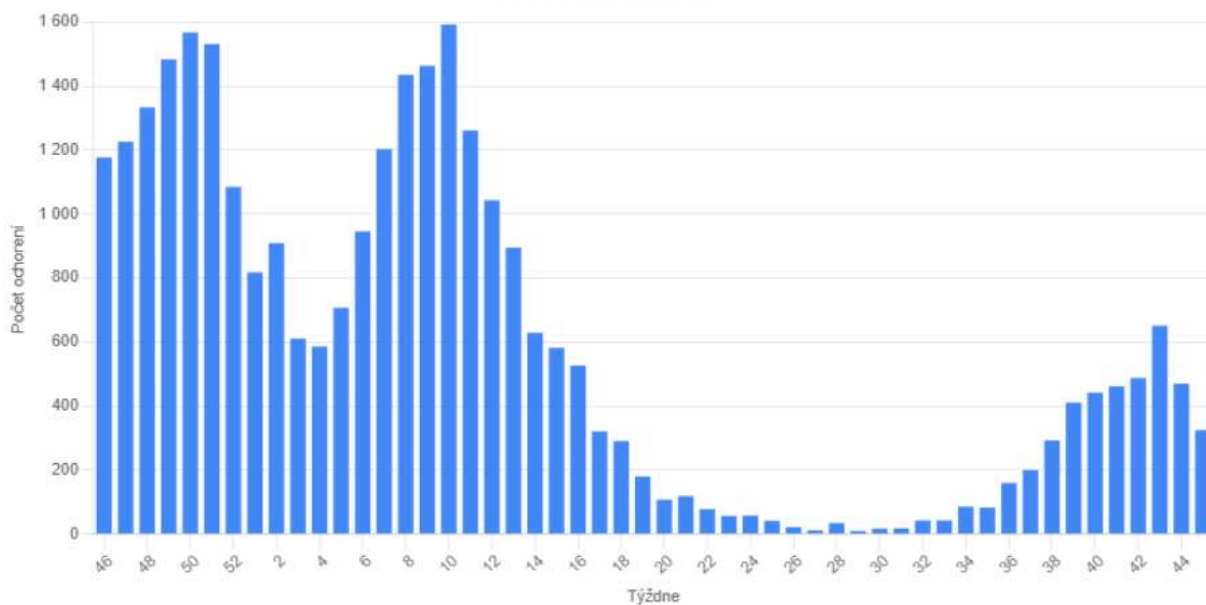
**Zvolená diagnóza 'U071'.
Výskyt za 5 rokov po týždňoch. SR.**



Graf 1 Priebeh výskytu COVID-19 za 5 rokov po týždňoch, 2019 - 2023, SR

Výskyt Covid-19 za ostatných 52 kal. týždňov, SR, v mesiaci október boli analyzované prípady za 39. až 44. kalendárny týždeň 2023 (Graf 2).

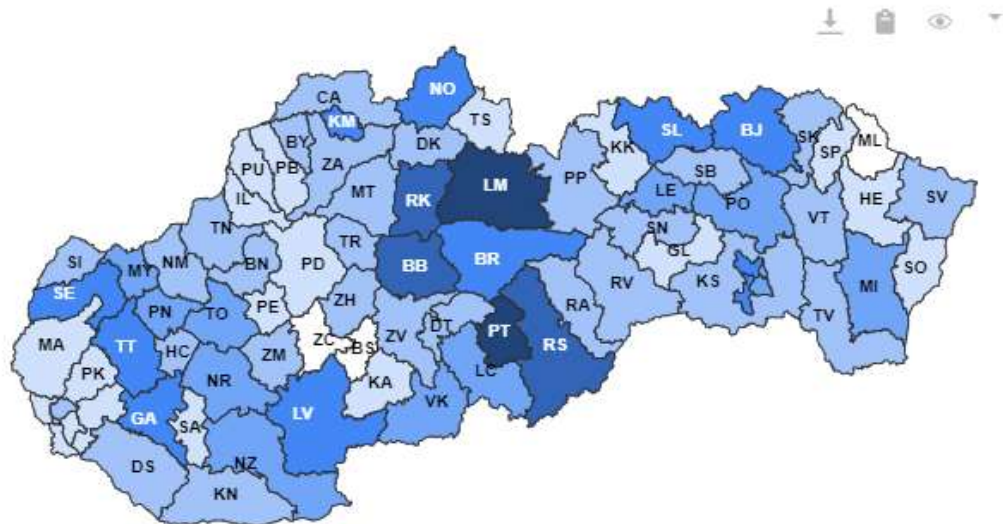
**Zvolená diagnóza 'U071'.
Výskyt za 52 týždňov.
Rok 2023. SR.**



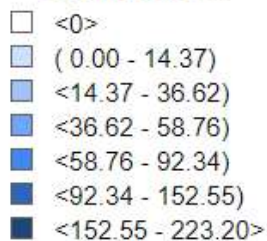
Graf 2 Výskyt COVID-19 za ostatných 52 týždňov, 2022/2023, SR

Výskyt Covid-19 v SR podľa okresov v mesiaci október je zobrazený na mape 3.

Výskyt zvolenej diagnózy v SR podľa miesta bydliska od 1. 10. 2023 do 31. 10. 2023 Diagnóza U071



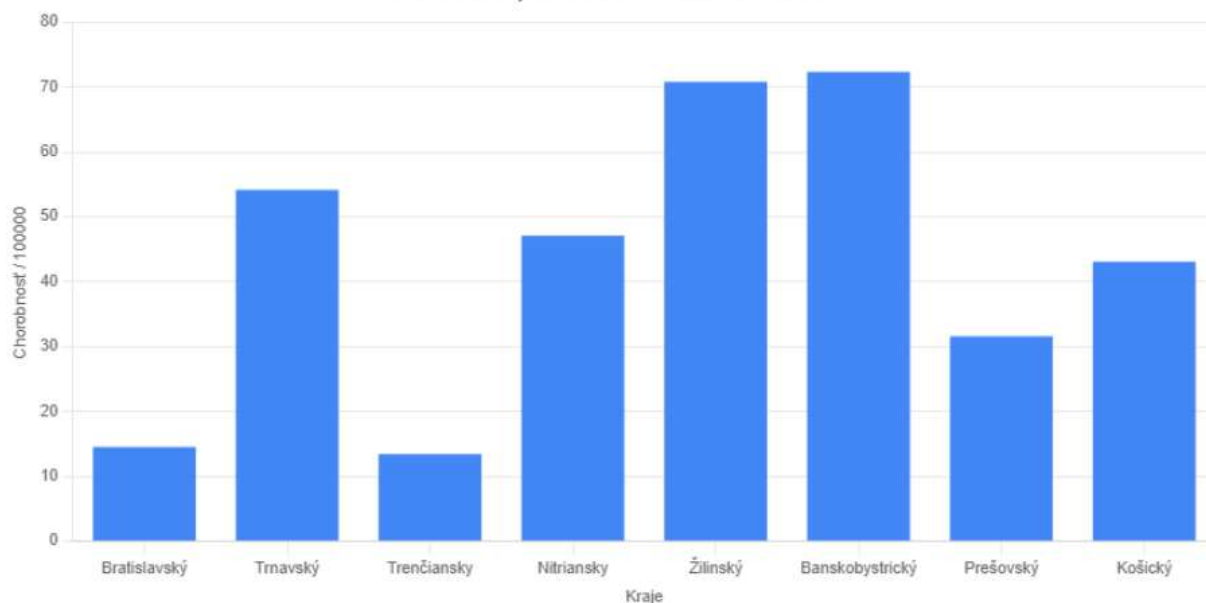
Chorobnosť



Mapa 3 Výskyt Covid-19 v SR podľa okresov, október 2023, SR

Najvyššia chorobnosť bola v Banskobystrickom (chor. 72,30/100 000) kraji. Najnižšia chorobnosť bola hlásená z Bratislavského (chor. 14,51/100 000) a Trenčianskeho (chor. 13,42/100 000) kraja (Graf 4, Tabuľka 3).

**Zvolená diagnóza 'U071'.
Indicencia podľa krajov.
Rok 2023, mesiac október. SR.**



Zdroj údajov: EPIS, © ÚVZ SR

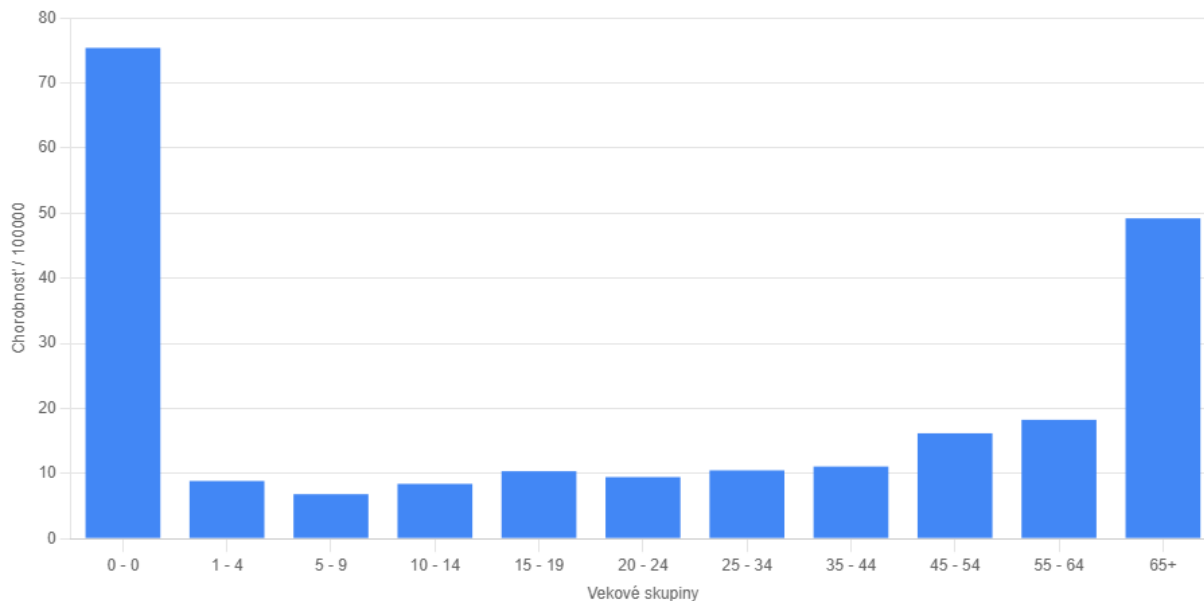
Graf 4 Incidencia Covid-19 podľa krajov, október 2023, SR

TABUĽKA 3 VÝSKYT COVID 19 PODĽA KRAJOV NA /100 000, OKTÓBER 2023, SR

Diagnóza / Kraj	BL	TA	TC	NI	ZI	BC	PV	KI	SR	
U071	a	105,	306,	77,	317,	488,	449,	255,	336,	2 333,
	r	14,51	54,13	13,42	47,06	70,77	72,30	31,57	43,06	42,93

Najvyššia chorobnosť bola zaznamenaná vo vekových kategóriách nad 65 rokov (chor. 130,69/100 000) a 0-ročných (chor. 80,66/100 000). Ochorenia sme zaznamenali vo všetkých vekových kategóriách. U 65 ročných a starších pri 1235 prípadoch chorobnosť tvorila 53% všetkých pozitívnych na ochorenie COVID-19 (Graf 5, Tabuľka 4).

**Zvolená diagnóza 'U071'.
Vekovošpecifická chorobnosť.
Rok 2023, mesiac september. SR.**



Zdroj údajov: EPIS, © ÚVZ SR

Graf 5 Vekovošpecifická chorobnosť Covid-19, október 2023, SR

TABUĽKA 4 VEKOVŠPECIFICKÁ CHOROBNOSŤ NA /100 000, OKTÓBER 2023, SR

Diagnóza / Veková skupina	0	01-04	05-09	10-14	15-19	20-24	25-34	35-44	45-54	55-64	65+	Spolu
U071	a	46	31	23	41	44	133	172	264	303	1235	2333
	r	80,66	13,06	7,85	14,37	15,99	18,35	19,64	33,90	43,20	130,69	42,93

Epidémie

Bolo hlásených 44 epidémií:

- 28 epidémií v sociálnych zariadeniach v rozmedzí od 3 do 55 prípadov v 24 okresoch,
- 15 epidémií v zdravotníckych zariadeniach v rozmedzí od 2 do 33 prípadov v 9 okresoch
- jedna epidémia v kláštore s počtom 6 prípadov v okrese Bardejov,

Reinfekcie

Zaznamenaných bolo **503** reinfekcií na COVID 19 t. j. 21,5 % u osôb, ktoré už predtým toto ochorenie prekonali.

Nozokomiálne nákazy

V mesiaci október bolo zaznamenaných **235** nákaz nozokomiálneho charakteru.

Importované nákazy

V mesiaci október boli evidované **2** importované nákazy zo Spojených arabských emirátov.

Úmrtia

V IS evidujeme 4 úmrtia u osôb ženského (1x) a mužského (3x) pohlavia vo vekovej kategórii nad 65 rokov zo Žilinského a Banskobystrického kraja. Počet úmrtí nie je odkontrolovaný ÚDZS.

IV. Nákazy preventabilné očkovaním

Z nákaz preventabilných očkovaním bolo hlásených **29** prípadov ochorenia **pertussis** (A37.0) s chor. 0,53/100 000 zo všetkých krajov, takmer vo vekových kategóriách, okrem vekovej kategórii od 1 do 4 rokov a 0-ročných. Očkovací status: očkovaný (13x), nezistený (7x) a neočkovaný (9x).

Boli hlásené 4 prípady mumpsu (B26.9, chor. 0,07/100 000) z Košického (1x), Prešovského (2x) a Bratislavského (1x) kraja u ženského (3x) a mužského (1x) pohlavia vo vekových kategóriách od 1 do 4 rokov (1x), od 5 do 9 rokov (2x) a od 45 do 54 rokov (1x). Očkovací status: očkovaný (2x), neočkovaný (1x) a neudaný (1x).

V. Zoonózy a parazitárne ochorenia

V mesiaci október bolo zaznamenaných **204** prípadov ochorenia na **lymskú boreliózu (LB)**, s chor. 3,75/100 000, z toho 178 prípadov *erythema migrans* (A69.2), 23 prípadov artritídy pri LB (kĺbna forma, M01.2) a 3 ochorenia polyneuropatickej LB (neurologická forma, G63.0). Prípady boli hlásené zo všetkých krajov SR, najviac z Trenčianskeho (65x), Banskobystrického (34x), Prešovského (24x), Bratislavského (22x), Trnavského (21x), Nitrianskeho (18x), Košického (14x) a Žilinského (6x) kraja.

Hlásených bolo **15** prípadov **stredoeurópskej kliešťovej encefalitídy** (A84.1) s chor. 0,28/100 000 zo Žilinského (6x), Trenčianskeho (2x), Trnavského (2x) Banskobystrického (1x), Nitrianskeho (1x), Bratislavského (1x), Prešovského (1x) a Košického (1x) kraja.

Hlásených bolo 25 prípadov **hemoragickej horúčky s renálnym syndrómom** (A98.5, chor. 0,46/100 000) z Prešovského (13x), Košického (8x), Banskobystrického (2x) a Nitrianskeho (2x) kraja.

Bol hlásený 1 prípad **hantavírusového pulmonálneho syndrómu** (B33.4, chor. 0,02/100 000) z Prešovského kraja.

Bolo hlásených **20** prípadov **askaridózy** (B77.0, B77.9, chor. 0,37/100 000) z Košického (8x) a Prešovského (12x) kraja.

77 osôb bolo **vystavených riziku besnoty** (Z20.3, chor. 1,42/100 000) zo všetkých krajov.

Boli hlásené **2** prípady **echinokokózy** (B67.9, chor. 0,04/100 000) z Banskobystrického kraja.

Bol hlásený 1 prípad **kryptosporidiózy** (A07.2, chor. 2,02/100 000) z Prešovského kraja.

Bolo hlásených 5 prípadov **trichuridózy** (B79, chor. 0,09/100 000) z Prešovského (2x) a Košického (3x) kraja.

Bolo hlásených 5 prípadov **toxoplazmózy** (B58.9, chor. 0,09/100 000) z Trenčianskeho (3x), Trnavského (1x) Košického (1x) kraja.

Bol hlásený 1 prípad **leptospirózy** (Weilova choroba, A27.0, chor. 0,02/100 000) z Košického kraja u osoby mužského pohlavia vo vekovej kategórii od 25 do 34 rokov. Pacient bol prijatý pre zvýšenú teplotu, ťažkosti s močením, žlté sfarbenie pokožky, akútne obličkové a hepatálne zlyhávanie. Epidemiologická anamnéza: neznáma. Sérologickým vyšetrením bola potvrdená *L. icterohaemorrhagiae*.

Bol hlásený 1 prípad **listérieovej meningitídy a meningoencefalitídy** (A32.1, chor. 0,02/100 000) u osoby mužského pohlavia zo Žilinského kraja. Prípad bol vo vekovej kategórii od 25 do 34 rokov. Hospitalizovaný pre stratu pamäti a dezorientáciu. Nasadená cieleňá ATB liečba. Laboratórne potvrdená *Listeria monocytogenes*. Epidemiologická anamnéza bola neznáma.

Bol hlásený 1 prípad **nešpecifikovanej brucelózy** (A23.9, chor. 0,02/100 000) u osoby mužského pohlavia vo vekovej kategórii od 15 do 19 rokov z Banskobystrického kraja. Pacientka prijatá na infekčnú kliniku. Laboratórne bola potvrdená nešpecifikovaná *Brucella*. Epidemiologická anamnéza: neznáma.

Bol hlásený 1 prípad **malárie** (B50.9, chor. 0,02/1000 000) u osoby ženského pohlavia vo vekovej kategórii od 45 do 54 rokov z Bratislavského kraja. Hospitalizovaná s TT do 39,8°C, bolesti celého tela, bolesť hlavy aj svalov, nauzea, nezvracala, redšia stolica a tmavý moč. Nebrala profylakticky antimalariká. Išlo o importovanú nákazu z krajina Uganda, kde pacientka udávala poštípanie komármi. Laboratórne potvrdené *Plasmodium falciparum*.

VI. Neuroinfekcie

Bol zaznamenaný 1 prípad **meningokokovej meningitídy** (A39.0, chor. 0,02/100 000) u osoby mužského pohlavia vo vekovej kategórii 0-ročných z Prešovského kraja. Prípad sa vyskytol v prostredí s nižším hygienickým štandardom. Očkovací status: dieťa bolo očkované jednou dávkou očkovacej látky Bexsero v ohnisku, kde sa v minulosti vyskytlo viac prípadov ochorení aj s fatálnym koncom. Preto regionálny hygienik nariadil očkovanie dojčiat vakcínou Bexsero, V tomto prípade prebehlo očkovanie len 5 dní pred ochorením, preto k ochoreniu po nákuze došlo, ochorenie končilo uzdravením. Epidemiologická anamnéza: neznáma. Laboratórne bola potvrdená *Neisseria meningitidis* skup B.

Bol hlásený 1 prípad **vírusovej encefalitídy bližšie neurčenej** (A86, chor. 0,02/100 000) z Banskobystrického kraja a 1 prípad **enterovírusovej meningitídy** (A87.0, chor. 0,02/100 000) z Bratislavského kraja. Boli zaznamenané 2 prípady **nešpecifikovanej vírusovej meningitídy** (A87.9, chor. 0,04/100 000) z Trenčianskeho a Žilinského kraja. Bol hlásený 1 prípad **Cretzfeldt-Jakobovej choroby** (A81.0, chor. 0,02/100 000) u osoby mužského pohlavia vo vekovej kategórii nad 65 rokov z Banskobystrického kraja. Hospitalizovaný pre poruchy rovnováhy a pamäte. Laboratórne potvrdené príóny z mozgu odobratého pri pitve.

Boli hlásené 2 prípady **pneumokokovej meningitídy** (G00.1, chor. 0,04/100 000) z Bratislavského a Trnavského kraja. Zaznamenali sme 2 prípady **streptokokovej meningitídy** (G00.2, chor. 0,04/100 000) z Banskobystrického a Žilinského kraja. Bol zaznamenaný 1

prípád **stafylokokovej meningitídy** (G00.3, chor. 0,02/100 000) z Nitrianskeho kraja. Bol hlásený **1 prípad inej bakteriovej meningitídy** (G00.8, chor. 0,02/100 000) z Košického kraja. Zaznamenané boli aj 3 prípady **neurčenej bakteriovej meningitídy** (G00.9, chor. 0,06/100 000) z Nitrianskeho, Bratislavského a Žilinského kraja. Bol hlásený 1 prípad **bližšie neurčenej encefalitídy** (G04.9, chor. 0,2/100 000) zo Žilinského kraja.

Bol hlásený 1 prípad **herpetickej meningitídy** (B00.3, chor. 0,07/100 000) z Nitrianskeho kraja. Zaznamenané boli 4 prípady **herpetickej encefalitídy** (B00.4, chor. 0,09/100 000) z Bratislavského, Trnavského, Nitrianskeho a Prešovského kraja. Bol hlásený 1 prípad **varicelovej encefalitídy** (B01.1, chor. 0,02/100 000) z Prešovského kraja.

VII. Nákazy kože a slizníc

Bolo hlásených **167 prípadov svrabu** (B86, chor. 3,07/100 000). Najvyššia chorobnosť u detí bola zaznamenaná vo vekovej kategórii 0-ročných, u dospelých vo vekovej kategórii 25 do 34 rokov. Najvyššia chorobnosť bola zaznamenaná v Nitrianskom (chor. 6,53/100 000) a Prešovskom (chor. 6,44/100 000) kraji. Bola zaznamenaná jedna rodinná epidémia s počtom 5 prípadov v okrese Kežmarok.

Ďalej bolo zaznamenaných **24 prípadov mononukleózy** (B27, chor. 0,44/100 000), z toho bolo 13 prípadov gamaherpesvírusových (B27.0), 1 prípad cytomegalovírusovej mononukleózy (B27.1) a 10 prípadov iných mononukleóz (B27.9).

Bolo hlásených 78 prípadov **šarlachu** (A38, chor. 1,44/100 000) takmer zo všetkých krajov, okrem Bratislavského kraja.

Bolo hlásených 41 prípadov **erysilepas** (A46, chor. 0,75/100 000) takmer zo všetkých krajov, okrem Banskobystrického kraja.

VIII. Pohlavne prenosné nákazy

V mesiaci október bolo hlásených **60 prípadov chlamýdiových infekcií** (A56.0, chor. 1,1/100 000), **40 prípadov gonokokových nákaz** (A54.0, A54.1, A54.3, A54.9, chor. 0,73/100 000), **72 prípadov syfilisu** (A50.9, A51.0, A51.2, A51.3, A51.4, A51.5, A51.9, A52.8, A53.0, A53.9, chor. 1,32/100 000) a 12 prípadov **trichomonázy** (A59.0, chor. 0,22/100 000).

IX. Ostatné infekcie

V priebehu septembra bolo hlásených **306 prípadov septických ochorení** (A40, A41, B37.7 P36, O85) s chor. 5,6/100 000 rôznej etiológie (Tabuľka 6).

Z celkového počtu vykázaných sepsí malo **179 nozokomiálny charakter** (t. j. 58%).

TABUĽKA 5 PREHEAD ETIOLOGICKÝCH AGENS SEPS, OKTÓBER 2023, SR

Typ	Frekvencia	Percentuálne
<i>Acinetobacter baumannii</i>	4,	1,31 %
<i>Acinetobacter species</i>	2,	0,65 %

Typ	Frekvencia	Percentuálne
Candida albicans	2,	0,65 %
Candida iná	4,	1,31 %
E.coli nešpecifikované	53,	17,32 %
Enterobacter aerogenes	2,	0,65 %
Enterobacter cloacae	13,	4,25 %
Enterobacter iný	1,	0,33 %
Enterobacter nešpecifikovaný	1,	0,33 %
Escherichia coli	2,	0,65 %
Klebsiella iná	2,	0,65 %
Klebsiella oxitoca	3,	0,98 %
Klebsiella pneumoniae	35,	11,44 %
mikroorganizmy anaeróbne	1,	0,33 %
mikroorganizmy gramnegatívne iné	4,	1,31 %
mikroorganizmy grampozitívne	5,	1,63 %
mikroorganizmy iné nešpecifikované	1,	0,33 %
Neuvedené	9,	2,94 %
Proteus mirabilis	5,	1,63 %
Pseudomonas aeruginosa	14,	4,58 %
Serratia marcescens	3,	0,98 %
Stafylococcus iný nešpecifikovaný	2,	0,65 %
Stafylococcus iný špecifikovaný	13,	4,25 %
Staphylococcus aureus	35,	11,44 %
Staphylococcus epidermidis	27,	8,82 %
Staphylococcus haemolyticus	14,	4,58 %
Staphylococcus hominis	24,	7,84 %
Staphylococcus lugdunensis	1,	0,33 %
Staphylococcus warneri	1,	0,33 %
Streptococcus iný špecifikovaný	4,	1,31 %
Streptococcus pneumoniae	5,	1,63 %
Streptococcus skup.A pyogenes	2,	0,65 %
Streptococcus skup.B agalactiae	1,	0,33 %
Streptococcus skup.D (enterokoky)	11,	3,59 %

X. Importované nákazy

Prehľad importovaných nákaz je uvedený v prílohe 3.

XI. Úmrtia

V priebehu mesiaca október 2023 bolo hlásených celkom 17 úmrtí, z toho 7 prípadov úmrtí na sepsu, 1 prípad úmrtia na salmonelózu, 4 prípady úmrtí na COVID-19, 2 prípady na SARI spôsobené vírusom SARS CoV 2, 1 prípad úmrtia na Creutzfeldtovu-Jakobovu chorobu, 1

prípád úmrtia na nešpecifikovanú vírusovú meningitídu a 1 prípad úmrtia na nešpecifikovaný zápal pľúc (Tabuľka 6). Väčšina úmrtí bola zaznamenaná vo vekovej kategórii 65 ročných a starších s výnimkou 2 prípadov vo vekovej skupine 55-64 ročných jedného prípadu zo skupiny 1-4 ročných. (Počet úmrtí nie je konečný, nakoľko údaje neboli integrované s údajmi ÚDZS SR).

TABUĽKA 6 PREHĽA ÚMRTÍ PODĽA DG., SR, OKTÓBER 2023

Diagnóza	Agens	Pohlavie	Okres	Veková skupina
A020	S.Enteritidis	muž	RV	01-04
A411	Staphylococcus hominis	žena	NZ	65+
A411	Staphylococcus haemolyticus	žena	NR	55-64
A415	Klebsiella pneumoniae	muž	NZ	65+
A415	E.coli nešpecifikované	žena	TN	65+
A419	Neuvedené	žena	NR	65+
A419	Neuvedené	muž	NR	55-64
A419	Neuvedené	žena	NR	65+
A810	Prióny	muž	LC	65+
A879	Neuvedené	žena	ZA	65+
J107	SARS-CoV-2	muž	PN	65+
J107	SARS-CoV-2	žena	TT	65+
J168	vírus iný špecifikovaný	žena	LM	65+
U071	2019-nCoV	muž	TT	65+
U071	2019-nCoV	muž	ZA	65+
U071	2019-nCoV	muž	RA	65+
U071	2019-nCoV	žena	LM	65+

Poznámka:

1) Na údajoch vložených do informačného systému EPIS sa stále pracuje, preto v priebehu spracovania ako aj nasledujúcich týždňov môže dôjsť k niektorým zmenám v číselných údajoch.

Tieto budú zohľadnené pri analýze epidemiologickej situácie za rok 2023.

2) Mesačná analýza epidemiologickej situácie v SR za mesiac august bola doplnená o nové informácie v kapitole Vírusové hepatitídy, dg. B15 VHA.

Prílohy

Príloha 1 PREHLAD VÝSKYTU PRENOSNÝCH OCHORENÍ V SR PODĽA KRAJOV A DIAGNÓZ

Príloha 2 PREHLAD VÝSKYT PRENOSNÝCH OCHORENÍ VSR PODĽA VEKOVÝCH SKUPÍN A DIAGNÓZ ZA MESIAC OKTÓBER

Príloha 3 PREHLAD IMPORTOVANÝCH NÁKAZY PODĽA DIAGNÓZ A KRAJINY IMPORTU V SR

**Príloha 1 PREHLAD VÝSKYTU PRENOSNÝCH OCHORENÍ V SR PODĽA KRAJOV
A DIAGNÓZ**

Diagnóza / Kraj		BL	TA	TC	NI	ZI	BC	PV	KI	SR
A02	a	3,	2,	0,	0,	0,	1,	0,	4,	10,
	r	0,41	0,35	0,00	0,00	0,00	0,16	0,00	0,51	0,18
A020	a	39,	48,	38,	61,	63,	106,	75,	54,	484,
	r	5,39	8,49	6,62	9,06	9,14	17,07	9,29	6,92	8,91
A021	a	0,	0,	0,	1,	0,	0,	0,	0,	1,
	r	0,00	0,00	0,00	0,15	0,00	0,00	0,00	0,00	0,02
A022	a	1,	0,	0,	2,	0,	0,	0,	0,	3,
	r	0,14	0,00	0,00	0,30	0,00	0,00	0,00	0,00	0,06
A031	a	0,	0,	0,	0,	0,	0,	6,	5,	11,
	r	0,00	0,00	0,00	0,00	0,00	0,00	0,74	0,64	0,20
A033	a	0,	0,	1,	0,	5,	0,	3,	2,	11,
	r	0,00	0,00	0,17	0,00	0,73	0,00	0,37	0,26	0,20
A039	a	0,	0,	0,	0,	0,	0,	1,	2,	3,
	r	0,00	0,00	0,00	0,00	0,00	0,00	0,12	0,26	0,06
A040	a	0,	0,	0,	3,	7,	2,	20,	5,	37,
	r	0,00	0,00	0,00	0,45	1,02	0,32	2,48	0,64	0,68
A045	a	74,	39,	47,	59,	52,	20,	118,	90,	499,
	r	10,23	6,90	8,19	8,76	7,54	3,22	14,61	11,53	9,18
A046	a	0,	0,	2,	1,	2,	1,	4,	4,	14,
	r	0,00	0,00	0,35	0,15	0,29	0,16	0,50	0,51	0,26
A047	a	59,	22,	43,	44,	34,	54,	62,	49,	367,
	r	8,15	3,89	7,50	6,53	4,93	8,70	7,68	6,28	6,75
A048	a	0,	0,	0,	0,	1,	5,	1,	0,	7,
	r	0,00	0,00	0,00	0,00	0,15	0,81	0,12	0,00	0,13
A061	a	0,	0,	0,	0,	0,	0,	0,	1,	1,
	r	0,00	0,00	0,00	0,00	0,00	0,00	0,00	0,13	0,02
A071	a	1,	0,	2,	1,	0,	2,	7,	3,	16,
	r	0,14	0,00	0,35	0,15	0,00	0,32	0,87	0,38	0,29
A072	a	0,	0,	0,	0,	0,	0,	1,	0,	1,
	r	0,00	0,00	0,00	0,00	0,00	0,00	0,12	0,00	0,02
A078	a	0,	0,	0,	0,	0,	0,	5,	0,	5,
	r	0,00	0,00	0,00	0,00	0,00	0,00	0,62	0,00	0,09
A080	a	4,	11,	12,	33,	38,	31,	74,	29,	232,
	r	0,55	1,95	2,09	4,90	5,51	4,99	9,16	3,72	4,27
A081	a	4,	17,	10,	17,	30,	23,	55,	8,	164,
	r	0,55	3,01	1,74	2,52	4,35	3,70	6,81	1,03	3,02
A082	a	8,	11,	1,	16,	10,	18,	36,	18,	118,
	r	1,11	1,95	0,17	2,38	1,45	2,90	4,46	2,31	2,17
A083	a	0,	0,	1,	2,	0,	0,	8,	3,	14,
	r	0,00	0,00	0,17	0,30	0,00	0,00	0,99	0,38	0,26
A084	a	0,	1,	0,	1,	0,	0,	0,	0,	2,
	r	0,00	0,18	0,00	0,15	0,00	0,00	0,00	0,00	0,04
A085	a	0,	0,	0,	0,	0,	0,	0,	1,	1,
	r	0,00	0,00	0,00	0,00	0,00	0,00	0,00	0,13	0,02

Diagnóza / Kraj		BL	TA	TC	NI	ZI	BC	PV	KI	SR
A09	a	4,	23,	0,	2,	4,	22,	0,	22,	77,
	r	0,55	4,07	0,00	0,30	0,58	3,54	0,00	2,82	1,42
A150	a	0,	0,	0,	1,	0,	0,	0,	0,	1,
	r	0,00	0,00	0,00	0,15	0,00	0,00	0,00	0,00	0,02
A151	a	0,	0,	0,	0,	1,	1,	2,	0,	4,
	r	0,00	0,00	0,00	0,00	0,15	0,16	0,25	0,00	0,07
A153	a	0,	0,	0,	0,	0,	1,	0,	0,	1,
	r	0,00	0,00	0,00	0,00	0,00	0,16	0,00	0,00	0,02
A183	a	0,	0,	0,	0,	0,	0,	1,	0,	1,
	r	0,00	0,00	0,00	0,00	0,00	0,00	0,12	0,00	0,02
A239	a	0,	0,	0,	0,	0,	1,	0,	0,	1,
	r	0,00	0,00	0,00	0,00	0,00	0,16	0,00	0,00	0,02
A270	a	0,	0,	0,	0,	0,	0,	0,	1,	1,
	r	0,00	0,00	0,00	0,00	0,00	0,00	0,00	0,13	0,02
A321	a	0,	0,	0,	0,	1,	0,	0,	0,	1,
	r	0,00	0,00	0,00	0,00	0,15	0,00	0,00	0,00	0,02
A370	a	4,	1,	4,	3,	3,	2,	7,	5,	29,
	r	0,55	0,18	0,70	0,45	0,44	0,32	0,87	0,64	0,53
A38	a	0,	5,	3,	14,	52,	2,	1,	1,	78,
	r	0,00	0,88	0,52	2,08	7,54	0,32	0,12	0,13	1,44
A390	a	0,	0,	0,	0,	0,	0,	1,	0,	1,
	r	0,00	0,00	0,00	0,00	0,00	0,00	0,12	0,00	0,02
A400	a	0,	1,	1,	0,	0,	0,	0,	0,	2,
	r	0,00	0,18	0,17	0,00	0,00	0,00	0,00	0,00	0,04
A401	a	0,	0,	0,	0,	0,	0,	1,	0,	1,
	r	0,00	0,00	0,00	0,00	0,00	0,00	0,12	0,00	0,02
A402	a	2,	1,	3,	2,	0,	1,	0,	2,	11,
	r	0,28	0,18	0,52	0,30	0,00	0,16	0,00	0,26	0,20
A403	a	2,	0,	0,	0,	2,	0,	0,	1,	5,
	r	0,28	0,00	0,00	0,00	0,29	0,00	0,00	0,13	0,09
A408	a	0,	0,	0,	1,	0,	2,	1,	0,	4,
	r	0,00	0,00	0,00	0,15	0,00	0,32	0,12	0,00	0,07
A410	a	3,	6,	4,	2,	2,	6,	9,	2,	34,
	r	0,41	1,06	0,70	0,30	0,29	0,97	1,11	0,26	0,63
A411	a	8,	5,	1,	28,	4,	4,	8,	22,	80,
	r	1,11	0,88	0,17	4,16	0,58	0,64	0,99	2,82	1,47
A412	a	0,	0,	0,	0,	0,	0,	2,	0,	2,
	r	0,00	0,00	0,00	0,00	0,00	0,00	0,25	0,00	0,04
A414	a	1,	0,	0,	0,	0,	0,	0,	0,	1,
	r	0,14	0,00	0,00	0,00	0,00	0,00	0,00	0,00	0,02
A415	a	33,	12,	9,	31,	10,	10,	22,	15,	142,
	r	4,56	2,12	1,57	4,60	1,45	1,61	2,72	1,92	2,61
A418	a	0,	2,	0,	0,	1,	0,	1,	1,	5,
	r	0,00	0,35	0,00	0,00	0,15	0,00	0,12	0,13	0,09
A419	a	0,	0,	0,	5,	0,	0,	4,	0,	9,
	r	0,00	0,00	0,00	0,74	0,00	0,00	0,50	0,00	0,17

Diagnóza / Kraj		BL	TA	TC	NI	ZI	BC	PV	KI	SR
A46	a	2,	12,	1,	5,	2,	0,	3,	16,	41,
	r	0,28	2,12	0,17	0,74	0,29	0,00	0,37	2,05	0,75
A481	a	2,	1,	0,	0,	0,	0,	1,	0,	4,
	r	0,28	0,18	0,00	0,00	0,00	0,00	0,12	0,00	0,07
A482	a	0,	0,	0,	0,	0,	0,	0,	1,	1,
	r	0,00	0,00	0,00	0,00	0,00	0,00	0,00	0,13	0,02
A509	a	0,	0,	0,	0,	0,	0,	1,	0,	1,
	r	0,00	0,00	0,00	0,00	0,00	0,00	0,12	0,00	0,02
A510	a	1,	0,	0,	2,	0,	2,	5,	6,	16,
	r	0,14	0,00	0,00	0,30	0,00	0,32	0,62	0,77	0,29
A512	a	1,	0,	0,	0,	0,	0,	0,	0,	1,
	r	0,14	0,00	0,00	0,00	0,00	0,00	0,00	0,00	0,02
A513	a	4,	0,	0,	0,	1,	3,	0,	3,	11,
	r	0,55	0,00	0,00	0,00	0,15	0,48	0,00	0,38	0,20
A514	a	0,	0,	0,	0,	0,	1,	0,	0,	1,
	r	0,00	0,00	0,00	0,00	0,00	0,16	0,00	0,00	0,02
A515	a	0,	1,	0,	0,	0,	1,	1,	3,	6,
	r	0,00	0,18	0,00	0,00	0,00	0,16	0,12	0,38	0,11
A519	a	0,	0,	0,	0,	3,	1,	2,	0,	6,
	r	0,00	0,00	0,00	0,00	0,44	0,16	0,25	0,00	0,11
A528	a	0,	0,	0,	0,	1,	0,	0,	0,	1,
	r	0,00	0,00	0,00	0,00	0,15	0,00	0,00	0,00	0,02
A530	a	3,	0,	0,	1,	3,	0,	0,	6,	13,
	r	0,41	0,00	0,00	0,15	0,44	0,00	0,00	0,77	0,24
A539	a	11,	0,	3,	1,	0,	1,	0,	0,	16,
	r	1,52	0,00	0,52	0,15	0,00	0,16	0,00	0,00	0,29
A540	a	10,	7,	3,	4,	1,	3,	2,	6,	36,
	r	1,38	1,24	0,52	0,59	0,15	0,48	0,25	0,77	0,66
A541	a	0,	0,	0,	0,	0,	1,	0,	0,	1,
	r	0,00	0,00	0,00	0,00	0,00	0,16	0,00	0,00	0,02
A543	a	1,	0,	0,	0,	0,	0,	0,	0,	1,
	r	0,14	0,00	0,00	0,00	0,00	0,00	0,00	0,00	0,02
A549	a	1,	1,	0,	0,	0,	0,	0,	0,	2,
	r	0,14	0,18	0,00	0,00	0,00	0,00	0,00	0,00	0,04
A560	a	20,	4,	2,	11,	5,	6,	6,	6,	60,
	r	2,76	0,71	0,35	1,63	0,73	0,97	0,74	0,77	1,10
A590	a	0,	1,	0,	2,	5,	1,	3,	0,	12,
	r	0,00	0,18	0,00	0,30	0,73	0,16	0,37	0,00	0,22
A601	a	0,	0,	0,	1,	0,	0,	0,	0,	1,
	r	0,00	0,00	0,00	0,15	0,00	0,00	0,00	0,00	0,02
A692	a	22,	17,	49,	18,	4,	30,	24,	14,	178,
	r	3,04	3,01	8,54	2,67	0,58	4,83	2,97	1,79	3,28
A810	a	0,	0,	0,	0,	0,	1,	0,	0,	1,
	r	0,00	0,00	0,00	0,00	0,00	0,16	0,00	0,00	0,02
A841	a	1,	2,	2,	1,	6,	1,	1,	1,	15,
	r	0,14	0,35	0,35	0,15	0,87	0,16	0,12	0,13	0,28

Diagnóza / Kraj		BL	TA	TC	NI	ZI	BC	PV	KI	SR
A86	a	0,	0,	0,	0,	0,	1,	0,	0,	1,
	r	0,00	0,00	0,00	0,00	0,00	0,16	0,00	0,00	0,02
A870	a	1,	0,	0,	0,	0,	0,	0,	0,	1,
	r	0,14	0,00	0,00	0,00	0,00	0,00	0,00	0,00	0,02
A879	a	0,	1,	0,	0,	1,	0,	0,	0,	2,
	r	0,00	0,18	0,00	0,00	0,15	0,00	0,00	0,00	0,04
A89	a	0,	0,	0,	1,	0,	0,	0,	0,	1,
	r	0,00	0,00	0,00	0,15	0,00	0,00	0,00	0,00	0,02
A985	a	0,	0,	0,	2,	0,	2,	13,	8,	25,
	r	0,00	0,00	0,00	0,30	0,00	0,32	1,61	1,03	0,46
B000	a	0,	0,	0,	0,	0,	0,	1,	0,	1,
	r	0,00	0,00	0,00	0,00	0,00	0,00	0,12	0,00	0,02
B001	a	0,	0,	0,	0,	0,	0,	1,	0,	1,
	r	0,00	0,00	0,00	0,00	0,00	0,00	0,12	0,00	0,02
B003	a	0,	0,	0,	1,	0,	0,	0,	0,	1,
	r	0,00	0,00	0,00	0,15	0,00	0,00	0,00	0,00	0,02
B004	a	1,	1,	0,	1,	0,	0,	0,	1,	4,
	r	0,14	0,18	0,00	0,15	0,00	0,00	0,00	0,13	0,07
B009	a	0,	0,	1,	0,	0,	0,	0,	0,	1,
	r	0,00	0,00	0,17	0,00	0,00	0,00	0,00	0,00	0,02
B011	a	0,	0,	0,	0,	0,	0,	1,	0,	1,
	r	0,00	0,00	0,00	0,00	0,00	0,00	0,12	0,00	0,02
B018	a	0,	1,	0,	0,	0,	0,	0,	0,	1,
	r	0,00	0,18	0,00	0,00	0,00	0,00	0,00	0,00	0,02
B019	a	0,	16,	36,	39,	39,	30,	33,	52,	245,
	r	0,00	2,83	6,28	5,79	5,66	4,83	4,09	6,66	4,51
B020	a	0,	0,	0,	3,	0,	0,	0,	0,	3,
	r	0,00	0,00	0,00	0,45	0,00	0,00	0,00	0,00	0,06
B023	a	0,	0,	0,	1,	1,	0,	0,	0,	2,
	r	0,00	0,00	0,00	0,15	0,15	0,00	0,00	0,00	0,04
B027	a	0,	1,	0,	0,	0,	0,	0,	0,	1,
	r	0,00	0,18	0,00	0,00	0,00	0,00	0,00	0,00	0,02
B028	a	0,	1,	0,	0,	0,	0,	0,	2,	3,
	r	0,00	0,18	0,00	0,00	0,00	0,00	0,00	0,26	0,06
B029	a	17,	1,	15,	7,	33,	6,	12,	20,	111,
	r	2,35	0,18	2,61	1,04	4,79	0,97	1,49	2,56	2,04
B082	a	0,	4,	0,	0,	0,	0,	1,	0,	5,
	r	0,00	0,71	0,00	0,00	0,00	0,00	0,12	0,00	0,09
B084	a	0,	2,	2,	22,	0,	4,	1,	0,	31,
	r	0,00	0,35	0,35	3,27	0,00	0,64	0,12	0,00	0,57
B088	a	0,	0,	4,	0,	0,	0,	0,	0,	4,
	r	0,00	0,00	0,70	0,00	0,00	0,00	0,00	0,00	0,07
B15	a	8,	0,	0,	6,	1,	0,	202,	173,	390,
	r	1,11	0,00	0,00	0,89	0,15	0,00	25,01	22,17	7,18
B171	a	0,	0,	0,	0,	0,	1,	0,	0,	1,
	r	0,00	0,00	0,00	0,00	0,00	0,16	0,00	0,00	0,02

Diagnóza / Kraj		BL	TA	TC	NI	ZI	BC	PV	KI	SR
B172	a	0,	0,	1,	0,	1,	1,	4,	2,	9,
	r	0,00	0,00	0,17	0,00	0,15	0,16	0,50	0,26	0,17
B181	a	0,	2,	0,	5,	1,	4,	2,	1,	15,
	r	0,00	0,35	0,00	0,74	0,15	0,64	0,25	0,13	0,28
B182	a	2,	2,	4,	2,	8,	7,	4,	2,	31,
	r	0,28	0,35	0,70	0,30	1,16	1,13	0,50	0,26	0,57
B269	a	1,	0,	0,	0,	0,	0,	2,	1,	4,
	r	0,14	0,00	0,00	0,00	0,00	0,00	0,25	0,13	0,07
B270	a	0,	6,	0,	2,	2,	2,	0,	1,	13,
	r	0,00	1,06	0,00	0,30	0,29	0,32	0,00	0,13	0,24
B271	a	0,	0,	0,	0,	0,	0,	0,	1,	1,
	r	0,00	0,00	0,00	0,00	0,00	0,00	0,00	0,13	0,02
B279	a	0,	1,	0,	0,	0,	6,	2,	1,	10,
	r	0,00	0,18	0,00	0,00	0,00	0,97	0,25	0,13	0,18
B334	a	0,	0,	0,	0,	0,	0,	1,	0,	1,
	r	0,00	0,00	0,00	0,00	0,00	0,00	0,12	0,00	0,02
B340	a	0,	0,	1,	0,	0,	0,	0,	0,	1,
	r	0,00	0,00	0,17	0,00	0,00	0,00	0,00	0,00	0,02
B354	a	0,	0,	0,	0,	0,	0,	0,	2,	2,
	r	0,00	0,00	0,00	0,00	0,00	0,00	0,00	0,26	0,04
B358	a	3,	0,	0,	1,	0,	0,	0,	0,	4,
	r	0,41	0,00	0,00	0,15	0,00	0,00	0,00	0,00	0,07
B374	a	0,	0,	0,	5,	0,	0,	0,	0,	5,
	r	0,00	0,00	0,00	0,74	0,00	0,00	0,00	0,00	0,09
B377	a	3,	0,	0,	1,	1,	0,	0,	1,	6,
	r	0,41	0,00	0,00	0,15	0,15	0,00	0,00	0,13	0,11
B378	a	0,	0,	0,	0,	0,	0,	0,	2,	2,
	r	0,00	0,00	0,00	0,00	0,00	0,00	0,00	0,26	0,04
B448	a	0,	0,	0,	0,	0,	1,	0,	0,	1,
	r	0,00	0,00	0,00	0,00	0,00	0,16	0,00	0,00	0,02
B509	a	1,	0,	0,	0,	0,	0,	0,	0,	1,
	r	0,14	0,00	0,00	0,00	0,00	0,00	0,00	0,00	0,02
B589	a	0,	1,	3,	0,	0,	0,	0,	1,	5,
	r	0,00	0,18	0,52	0,00	0,00	0,00	0,00	0,13	0,09
B679	a	0,	0,	0,	0,	0,	2,	0,	0,	2,
	r	0,00	0,00	0,00	0,00	0,00	0,32	0,00	0,00	0,04
B770	a	0,	0,	0,	0,	0,	0,	3,	8,	11,
	r	0,00	0,00	0,00	0,00	0,00	0,00	0,37	1,03	0,20
B779	a	0,	0,	0,	0,	0,	0,	9,	0,	9,
	r	0,00	0,00	0,00	0,00	0,00	0,00	1,11	0,00	0,17
B79	a	0,	0,	0,	0,	0,	0,	2,	3,	5,
	r	0,00	0,00	0,00	0,00	0,00	0,00	0,25	0,38	0,09
B80	a	31,	7,	7,	6,	16,	0,	7,	1,	75,
	r	4,28	1,24	1,22	0,89	2,32	0,00	0,87	0,13	1,38
B814	a	0,	0,	0,	0,	0,	0,	0,	1,	1,
	r	0,00	0,00	0,00	0,00	0,00	0,00	0,00	0,13	0,02

Diagnóza / Kraj		BL	TA	TC	NI	ZI	BC	PV	KI	SR
J02	a	0,	0,	1,	2,	0,	0,	7,	6,	16,
	r	0,00	0,00	0,17	0,30	0,00	0,00	0,87	0,77	0,29
J03	a	1,	0,	0,	1,	0,	0,	0,	0,	2,
	r	0,14	0,00	0,00	0,15	0,00	0,00	0,00	0,00	0,04
J039	a	0,	0,	0,	0,	0,	1,	0,	1,	2,
	r	0,00	0,00	0,00	0,00	0,00	0,16	0,00	0,13	0,04
J040	a	1,	0,	0,	0,	0,	0,	0,	0,	1,
	r	0,14	0,00	0,00	0,00	0,00	0,00	0,00	0,00	0,02
J041	a	0,	0,	0,	0,	1,	0,	0,	0,	1,
	r	0,00	0,00	0,00	0,00	0,15	0,00	0,00	0,00	0,02
J042	a	0,	0,	0,	0,	0,	0,	0,	2,	2,
	r	0,00	0,00	0,00	0,00	0,00	0,00	0,00	0,26	0,04
J06	a	2,	1,	0,	8,	5,	1,	1,	0,	18,
	r	0,28	0,18	0,00	1,19	0,73	0,16	0,12	0,00	0,33
J060	a	0,	0,	0,	0,	1,	0,	0,	2,	3,
	r	0,00	0,00	0,00	0,00	0,15	0,00	0,00	0,26	0,06
J069	a	0,	7,	0,	0,	0,	1,	0,	7,	15,
	r	0,00	1,24	0,00	0,00	0,00	0,16	0,00	0,90	0,28
J10	a	3,	1,	0,	0,	1,	0,	1,	0,	6,
	r	0,41	0,18	0,00	0,00	0,15	0,00	0,12	0,00	0,11
J100	a	0,	0,	0,	0,	3,	0,	0,	0,	3,
	r	0,00	0,00	0,00	0,00	0,44	0,00	0,00	0,00	0,06
J107	a	0,	3,	0,	0,	0,	0,	0,	0,	3,
	r	0,00	0,53	0,00	0,00	0,00	0,00	0,00	0,00	0,06
J120	a	0,	0,	0,	0,	1,	0,	4,	0,	5,
	r	0,00	0,00	0,00	0,00	0,15	0,00	0,50	0,00	0,09
J121	a	0,	0,	0,	0,	1,	0,	2,	0,	3,
	r	0,00	0,00	0,00	0,00	0,15	0,00	0,25	0,00	0,06
J122	a	0,	0,	0,	0,	4,	0,	0,	0,	4,
	r	0,00	0,00	0,00	0,00	0,58	0,00	0,00	0,00	0,07
J13	a	3,	0,	0,	0,	0,	2,	0,	0,	5,
	r	0,41	0,00	0,00	0,00	0,00	0,32	0,00	0,00	0,09
J14	a	0,	0,	0,	0,	0,	0,	0,	1,	1,
	r	0,00	0,00	0,00	0,00	0,00	0,00	0,00	0,13	0,02
J15	a	0,	0,	0,	0,	0,	0,	1,	0,	1,
	r	0,00	0,00	0,00	0,00	0,00	0,00	0,12	0,00	0,02
J150	a	2,	1,	1,	3,	3,	2,	4,	4,	20,
	r	0,28	0,18	0,17	0,45	0,44	0,32	0,50	0,51	0,37
J151	a	2,	1,	0,	0,	3,	4,	0,	6,	16,
	r	0,28	0,18	0,00	0,00	0,44	0,64	0,00	0,77	0,29
J152	a	0,	0,	0,	4,	0,	1,	0,	2,	7,
	r	0,00	0,00	0,00	0,59	0,00	0,16	0,00	0,26	0,13
J155	a	1,	1,	0,	0,	0,	0,	0,	0,	2,
	r	0,14	0,18	0,00	0,00	0,00	0,00	0,00	0,00	0,04
J156	a	3,	0,	0,	0,	4,	2,	1,	7,	17,
	r	0,41	0,00	0,00	0,00	0,58	0,32	0,12	0,90	0,31

Diagnóza / Kraj		BL	TA	TC	NI	ZI	BC	PV	KI	SR
J158	a	1,	0,	1,	0,	0,	1,	1,	3,	7,
	r	0,14	0,00	0,17	0,00	0,00	0,16	0,12	0,38	0,13
J159	a	1,	0,	0,	2,	0,	0,	0,	0,	3,
	r	0,14	0,00	0,00	0,30	0,00	0,00	0,00	0,00	0,06
J16	a	0,	1,	0,	0,	0,	0,	0,	0,	1,
	r	0,00	0,18	0,00	0,00	0,00	0,00	0,00	0,00	0,02
J160	a	0,	0,	0,	0,	0,	0,	1,	0,	1,
	r	0,00	0,00	0,00	0,00	0,00	0,00	0,12	0,00	0,02
J168	a	0,	0,	0,	0,	3,	0,	0,	0,	3,
	r	0,00	0,00	0,00	0,00	0,44	0,00	0,00	0,00	0,06
J172	a	1,	0,	0,	0,	0,	0,	0,	0,	1,
	r	0,14	0,00	0,00	0,00	0,00	0,00	0,00	0,00	0,02
J18	a	0,	1,	0,	0,	1,	0,	3,	0,	5,
	r	0,00	0,18	0,00	0,00	0,15	0,00	0,37	0,00	0,09
J180	a	6,	16,	0,	2,	1,	2,	4,	27,	58,
	r	0,83	2,83	0,00	0,30	0,15	0,32	0,50	3,46	1,07
J205	a	0,	0,	0,	0,	1,	1,	0,	1,	3,
	r	0,00	0,00	0,00	0,00	0,15	0,16	0,00	0,13	0,06
J208	a	1,	1,	1,	4,	3,	1,	0,	0,	11,
	r	0,14	0,18	0,17	0,59	0,44	0,16	0,00	0,00	0,20
J209	a	2,	5,	0,	1,	1,	1,	3,	0,	13,
	r	0,28	0,88	0,00	0,15	0,15	0,16	0,37	0,00	0,24
J22	a	0,	0,	0,	0,	0,	1,	1,	1,	3,
	r	0,00	0,00	0,00	0,00	0,00	0,16	0,12	0,13	0,06
J40	a	0,	0,	0,	0,	0,	0,	0,	3,	3,
	r	0,00	0,00	0,00	0,00	0,00	0,00	0,00	0,38	0,06
K65	a	4,	0,	0,	0,	0,	1,	0,	0,	5,
	r	0,55	0,00	0,00	0,00	0,00	0,16	0,00	0,00	0,09
L01	a	0,	0,	0,	1,	0,	0,	0,	1,	2,
	r	0,00	0,00	0,00	0,15	0,00	0,00	0,00	0,13	0,04
L02	a	0,	0,	0,	3,	0,	0,	2,	3,	8,
	r	0,00	0,00	0,00	0,45	0,00	0,00	0,25	0,38	0,15
L022	a	0,	2,	0,	0,	0,	0,	0,	0,	2,
	r	0,00	0,35	0,00	0,00	0,00	0,00	0,00	0,00	0,04
L03	a	0,	0,	0,	1,	0,	1,	0,	1,	3,
	r	0,00	0,00	0,00	0,15	0,00	0,16	0,00	0,13	0,06
L08	a	1,	1,	0,	0,	0,	0,	0,	0,	2,
	r	0,14	0,18	0,00	0,00	0,00	0,00	0,00	0,00	0,04
L89	a	0,	2,	1,	1,	3,	0,	2,	1,	10,
	r	0,00	0,35	0,17	0,15	0,44	0,00	0,25	0,13	0,18
M012	a	0,	4,	14,	0,	1,	4,	0,	0,	23,
	r	0,00	0,71	2,44	0,00	0,15	0,64	0,00	0,00	0,42
N10	a	1,	0,	0,	0,	0,	0,	0,	1,	2,
	r	0,14	0,00	0,00	0,00	0,00	0,00	0,00	0,13	0,04
N30	a	0,	2,	5,	0,	13,	4,	0,	0,	24,
	r	0,00	0,35	0,87	0,00	1,89	0,64	0,00	0,00	0,44

Diagnóza / Kraj		BL	TA	TC	NI	ZI	BC	PV	KI	SR
N300	a	9,	3,	2,	11,	4,	3,	2,	4,	38,
	r	1,24	0,53	0,35	1,63	0,58	0,48	0,25	0,51	0,70
N309	a	0,	0,	0,	1,	0,	0,	3,	5,	9,
	r	0,00	0,00	0,00	0,15	0,00	0,00	0,37	0,64	0,17
N34	a	0,	0,	0,	0,	0,	1,	0,	0,	1,
	r	0,00	0,00	0,00	0,00	0,00	0,16	0,00	0,00	0,02
N390	a	0,	4,	0,	7,	0,	1,	16,	24,	52,
	r	0,00	0,71	0,00	1,04	0,00	0,16	1,98	3,08	0,96
N76	a	0,	0,	0,	1,	0,	0,	0,	0,	1,
	r	0,00	0,00	0,00	0,15	0,00	0,00	0,00	0,00	0,02
O753	a	0,	0,	0,	0,	0,	0,	1,	0,	1,
	r	0,00	0,00	0,00	0,00	0,00	0,00	0,12	0,00	0,02
O860	a	0,	0,	0,	0,	0,	0,	1,	0,	1,
	r	0,00	0,00	0,00	0,00	0,00	0,00	0,12	0,00	0,02
P362	a	1,	0,	0,	0,	0,	0,	0,	0,	1,
	r	0,14	0,00	0,00	0,00	0,00	0,00	0,00	0,00	0,02
P364	a	0,	0,	0,	0,	0,	0,	2,	0,	2,
	r	0,00	0,00	0,00	0,00	0,00	0,00	0,25	0,00	0,04
P368	a	0,	0,	0,	0,	0,	1,	0,	0,	1,
	r	0,00	0,00	0,00	0,00	0,00	0,16	0,00	0,00	0,02
P38	a	1,	0,	0,	0,	0,	0,	0,	0,	1,
	r	0,14	0,00	0,00	0,00	0,00	0,00	0,00	0,00	0,02
P391	a	2,	0,	0,	0,	0,	1,	1,	0,	4,
	r	0,28	0,00	0,00	0,00	0,00	0,16	0,12	0,00	0,07
P398	a	0,	0,	0,	0,	0,	0,	0,	3,	3,
	r	0,00	0,00	0,00	0,00	0,00	0,00	0,00	0,38	0,06
P399	a	0,	0,	0,	0,	0,	0,	0,	2,	2,
	r	0,00	0,00	0,00	0,00	0,00	0,00	0,00	0,26	0,04
T801	a	1,	8,	0,	0,	0,	2,	2,	3,	16,
	r	0,14	1,42	0,00	0,00	0,00	0,32	0,25	0,38	0,29
T802	a	0,	0,	0,	11,	0,	1,	0,	1,	13,
	r	0,00	0,00	0,00	1,63	0,00	0,16	0,00	0,13	0,24
T813	a	12,	13,	6,	12,	0,	3,	4,	11,	61,
	r	1,66	2,30	1,05	1,78	0,00	0,48	0,50	1,41	1,12
T814	a	11,	14,	0,	8,	14,	9,	17,	9,	82,
	r	1,52	2,48	0,00	1,19	2,03	1,45	2,10	1,15	1,51
T835	a	18,	33,	3,	36,	3,	7,	7,	0,	107,
	r	2,49	5,84	0,52	5,34	0,44	1,13	0,87	0,00	1,97
T845	a	0,	0,	0,	4,	0,	0,	0,	0,	4,
	r	0,00	0,00	0,00	0,59	0,00	0,00	0,00	0,00	0,07
T857	a	12,	2,	1,	14,	0,	6,	4,	0,	39,
	r	1,66	0,35	0,17	2,08	0,00	0,97	0,50	0,00	0,72
U071	a	105,	306,	77,	317,	488,	449,	255,	336,	2 333,
	r	14,51	54,13	13,42	47,06	70,77	72,30	31,57	43,06	42,93
U072	a	0,	0,	0,	0,	0,	2,	0,	0,	2,
	r	0,00	0,00	0,00	0,00	0,00	0,32	0,00	0,00	0,04

Diagnóza / Kraj		BL	TA	TC	NI	ZI	BC	PV	KI	SR
Y95	a	0,	0,	23,	0,	0,	0,	0,	0,	23,
	r	0,00	0,00	4,01	0,00	0,00	0,00	0,00	0,00	0,42
Z203	a	10,	9,	5,	5,	8,	24,	3,	13,	77,
	r	1,38	1,59	0,87	0,74	1,16	3,86	0,37	1,67	1,42
Z205	a	0,	0,	5,	0,	0,	0,	2,	0,	7,
	r	0,00	0,00	0,87	0,00	0,00	0,00	0,25	0,00	0,13
Z21	a	0,	0,	0,	0,	0,	0,	0,	1,	1,
	r	0,00	0,00	0,00	0,00	0,00	0,00	0,00	0,13	0,02
Z223	a	0,	1,	3,	0,	2,	2,	3,	7,	18,
	r	0,00	0,18	0,52	0,00	0,29	0,32	0,37	0,90	0,33
Z225	a	0,	4,	1,	5,	3,	4,	6,	5,	28,
	r	0,00	0,71	0,17	0,74	0,44	0,64	0,74	0,64	0,52
Z228	a	40,	3,	16,	4,	2,	5,	2,	0,	72,
	r	5,53	0,53	2,79	0,59	0,29	0,81	0,25	0,00	1,32

Diagnóza / Veková skupina		0	01-04	05-09	10-14	15-19	20-24	25-34	35-44	45-54	55-64	65+	Spolu
A239	a	0	0	0	0	1	0	0	0	0	0	0	1
	r	0,00	0,00	0,00	0,00	0,38	0,00	0,00	0,00	0,00	0,00	0,00	0,02
A270	a	0	0	0	0	0	0	1	0	0	0	0	1
	r	0,00	0,00	0,00	0,00	0,00	0,00	0,14	0,00	0,00	0,00	0,00	0,02
A321	a	0	0	0	0	0	0	1	0	0	0	0	1
	r	0,00	0,00	0,00	0,00	0,00	0,00	0,14	0,00	0,00	0,00	0,00	0,02
A370	a	0	0	4	1	0	2	2	2	6	2	10	29
	r	0,00	0,00	1,36	0,35	0,00	0,73	0,28	0,23	0,77	0,29	1,06	0,53
A38	a	0	12	52	10	3	1	0	0	0	0	0	78
	r	0,00	5,06	17,74	3,50	1,15	0,36	0,00	0,00	0,00	0,00	0,00	1,44
A390	a	1	0	0	0	0	0	0	0	0	0	0	1
	r	1,75	0,00	0,00	0,00	0,00	0,00	0,00	0,00	0,00	0,00	0,00	0,02
A400	a	0	0	0	0	0	0	0	0	0	0	2	2
	r	0,00	0,00	0,00	0,00	0,00	0,00	0,00	0,00	0,00	0,00	0,21	0,04
A401	a	0	0	0	0	0	0	0	0	0	0	1	1
	r	0,00	0,00	0,00	0,00	0,00	0,00	0,00	0,00	0,00	0,00	0,11	0,02
A402	a	0	0	0	0	0	0	0	1	2	0	8	11
	r	0,00	0,00	0,00	0,00	0,00	0,00	0,00	0,11	0,26	0,00	0,85	0,20
A403	a	0	2	0	0	0	0	0	0	1	1	1	5
	r	0,00	0,84	0,00	0,00	0,00	0,00	0,00	0,00	0,13	0,14	0,11	0,09
A408	a	0	0	0	0	0	0	0	0	0	1	3	4
	r	0,00	0,00	0,00	0,00	0,00	0,00	0,00	0,00	0,00	0,14	0,32	0,07
A410	a	0	0	0	0	0	0	1	1	3	7	22	34
	r	0,00	0,00	0,00	0,00	0,00	0,00	0,14	0,11	0,39	1,00	2,33	0,63
A411	a	4	6	0	0	0	0	4	0	8	15	43	80
	r	7,01	2,53	0,00	0,00	0,00	0,00	0,55	0,00	1,03	2,14	4,55	1,47
A412	a	0	0	0	0	0	0	0	0	0	0	2	2
	r	0,00	0,00	0,00	0,00	0,00	0,00	0,00	0,00	0,00	0,00	0,21	0,04

Diagnóza / Veková skupina		0	01-04	05-09	10-14	15-19	20-24	25-34	35-44	45-54	55-64	65+	Spolu
A414	a	0	0	0	0	0	0	1	0	0	0	0	1
	r	0,00	0,00	0,00	0,00	0,00	0,00	0,14	0,00	0,00	0,00	0,00	0,02
A415	a	2	3	0	2	0	0	5	11	7	15	97	142
	r	3,51	1,26	0,00	0,70	0,00	0,00	0,69	1,26	0,90	2,14	10,27	2,61
A418	a	0	0	0	0	0	0	0	1	1	0	3	5
	r	0,00	0,00	0,00	0,00	0,00	0,00	0,00	0,11	0,13	0,00	0,32	0,09
A419	a	0	0	0	0	0	0	0	2	0	1	6	9
	r	0,00	0,00	0,00	0,00	0,00	0,00	0,00	0,23	0,00	0,14	0,63	0,17
A46	a	0	0	0	0	0	0	1	1	5	11	23	41
	r	0,00	0,00	0,00	0,00	0,00	0,00	0,14	0,11	0,64	1,57	2,43	0,75
A481	a	0	0	0	0	0	0	0	0	1	1	2	4
	r	0,00	0,00	0,00	0,00	0,00	0,00	0,00	0,00	0,13	0,14	0,21	0,07
A482	a	0	0	0	0	0	0	0	1	0	0	0	1
	r	0,00	0,00	0,00	0,00	0,00	0,00	0,00	0,11	0,00	0,00	0,00	0,02
A509	a	1	0	0	0	0	0	0	0	0	0	0	1
	r	1,75	0,00	0,00	0,00	0,00	0,00	0,00	0,00	0,00	0,00	0,00	0,02
A510	a	0	0	0	0	3	3	5	3	2	0	0	16
	r	0,00	0,00	0,00	0,00	1,15	1,09	0,69	0,34	0,26	0,00	0,00	0,29
A512	a	0	0	0	0	0	0	0	1	0	0	0	1
	r	0,00	0,00	0,00	0,00	0,00	0,00	0,00	0,11	0,00	0,00	0,00	0,02
A513	a	0	0	0	0	1	2	1	5	2	0	0	11
	r	0,00	0,00	0,00	0,00	0,38	0,73	0,14	0,57	0,26	0,00	0,00	0,20
A514	a	0	0	0	0	0	0	0	0	1	0	0	1
	r	0,00	0,00	0,00	0,00	0,00	0,00	0,00	0,00	0,13	0,00	0,00	0,02
A515	a	0	0	0	1	0	2	1	1	0	0	1	6
	r	0,00	0,00	0,00	0,35	0,00	0,73	0,14	0,11	0,00	0,00	0,11	0,11
A519	a	0	0	0	0	0	1	2	2	1	0	0	6
	r	0,00	0,00	0,00	0,00	0,00	0,36	0,28	0,23	0,13	0,00	0,00	0,11

Diagnóza / Veková skupina		0	01-04	05-09	10-14	15-19	20-24	25-34	35-44	45-54	55-64	65+	Spolu
A528	a	0	0	0	0	0	0	0	1	0	0	0	1
	r	0,00	0,00	0,00	0,00	0,00	0,00	0,00	0,11	0,00	0,00	0,00	0,02
A530	a	0	0	0	0	1	1	2	4	2	2	1	13
	r	0,00	0,00	0,00	0,00	0,38	0,36	0,28	0,46	0,26	0,29	0,11	0,24
A539	a	0	0	0	0	1	1	5	3	2	3	1	16
	r	0,00	0,00	0,00	0,00	0,38	0,36	0,69	0,34	0,26	0,43	0,11	0,29
A540	a	0	0	0	0	1	4	13	15	2	1	0	36
	r	0,00	0,00	0,00	0,00	0,38	1,45	1,79	1,71	0,26	0,14	0,00	0,66
A541	a	0	0	0	0	0	0	0	1	0	0	0	1
	r	0,00	0,00	0,00	0,00	0,00	0,00	0,00	0,11	0,00	0,00	0,00	0,02
A543	a	0	0	0	0	0	0	1	0	0	0	0	1
	r	0,00	0,00	0,00	0,00	0,00	0,00	0,14	0,00	0,00	0,00	0,00	0,02
A549	a	0	0	0	0	0	0	2	0	0	0	0	2
	r	0,00	0,00	0,00	0,00	0,00	0,00	0,28	0,00	0,00	0,00	0,00	0,04
A560	a	0	0	0	0	3	11	21	14	9	2	0	60
	r	0,00	0,00	0,00	0,00	1,15	4,00	2,90	1,60	1,16	0,29	0,00	1,10
A590	a	0	0	0	0	0	0	4	4	2	2	0	12
	r	0,00	0,00	0,00	0,00	0,00	0,00	0,55	0,46	0,26	0,29	0,00	0,22
A601	a	0	0	0	0	0	0	0	0	0	0	1	1
	r	0,00	0,00	0,00	0,00	0,00	0,00	0,00	0,00	0,00	0,00	0,11	0,02
A692	a	0	4	10	3	5	3	19	35	31	34	34	178
	r	0,00	1,69	3,41	1,05	1,92	1,09	2,62	4,00	3,98	4,85	3,60	3,28
A810	a	0	0	0	0	0	0	0	0	0	0	1	1
	r	0,00	0,00	0,00	0,00	0,00	0,00	0,00	0,00	0,00	0,00	0,11	0,02
A841	a	0	1	2	0	1	1	1	1	0	2	6	15
	r	0,00	0,42	0,68	0,00	0,38	0,36	0,14	0,11	0,00	0,29	0,63	0,28
A86	a	0	0	0	0	0	0	0	0	0	1	0	1
	r	0,00	0,00	0,00	0,00	0,00	0,00	0,00	0,00	0,00	0,14	0,00	0,02

Diagnóza / Veková skupina		0	01-04	05-09	10-14	15-19	20-24	25-34	35-44	45-54	55-64	65+	Spolu
A870	a	0	0	1	0	0	0	0	0	0	0	0	1
	r	0,00	0,00	0,34	0,00	0,00	0,00	0,00	0,00	0,00	0,00	0,00	0,02
A879	a	0	0	0	0	0	0	0	0	0	1	1	2
	r	0,00	0,00	0,00	0,00	0,00	0,00	0,00	0,00	0,00	0,14	0,11	0,04
A89	a	0	0	0	0	0	0	0	0	1	0	0	1
	r	0,00	0,00	0,00	0,00	0,00	0,00	0,00	0,00	0,13	0,00	0,00	0,02
A985	a	1	2	3	1	0	3	2	3	6	2	2	25
	r	1,75	0,84	1,02	0,35	0,00	1,09	0,28	0,34	0,77	0,29	0,21	0,46
B000	a	0	0	0	0	1	0	0	0	0	0	0	1
	r	0,00	0,00	0,00	0,00	0,38	0,00	0,00	0,00	0,00	0,00	0,00	0,02
B001	a	0	0	0	0	0	0	0	1	0	0	0	1
	r	0,00	0,00	0,00	0,00	0,00	0,00	0,00	0,11	0,00	0,00	0,00	0,02
B003	a	0	0	0	0	0	0	0	0	1	0	0	1
	r	0,00	0,00	0,00	0,00	0,00	0,00	0,00	0,00	0,13	0,00	0,00	0,02
B004	a	0	0	0	0	0	0	0	1	1	1	1	4
	r	0,00	0,00	0,00	0,00	0,00	0,00	0,00	0,11	0,13	0,14	0,11	0,07
B009	a	0	1	0	0	0	0	0	0	0	0	0	1
	r	0,00	0,42	0,00	0,00	0,00	0,00	0,00	0,00	0,00	0,00	0,00	0,02
B011	a	0	0	0	0	0	0	0	0	0	0	1	1
	r	0,00	0,00	0,00	0,00	0,00	0,00	0,00	0,00	0,00	0,00	0,11	0,02
B018	a	0	0	0	1	0	0	0	0	0	0	0	1
	r	0,00	0,00	0,00	0,35	0,00	0,00	0,00	0,00	0,00	0,00	0,00	0,02
B019	a	5	69	122	34	14	0	1	0	0	0	0	245
	r	8,77	29,07	41,63	11,92	5,37	0,00	0,14	0,00	0,00	0,00	0,00	4,51
B020	a	0	0	0	0	0	0	0	0	0	1	2	3
	r	0,00	0,00	0,00	0,00	0,00	0,00	0,00	0,00	0,00	0,14	0,21	0,06
B023	a	0	0	0	0	0	0	0	0	0	0	2	2
	r	0,00	0,00	0,00	0,00	0,00	0,00	0,00	0,00	0,00	0,00	0,21	0,04

Diagnóza / Veková skupina		0	01-04	05-09	10-14	15-19	20-24	25-34	35-44	45-54	55-64	65+	Spolu
B027	a	0	0	0	0	0	0	0	0	0	1	0	1
	r	0,00	0,00	0,00	0,00	0,00	0,00	0,00	0,00	0,00	0,14	0,00	0,02
B028	a	0	0	0	0	0	1	0	0	0	1	1	3
	r	0,00	0,00	0,00	0,00	0,00	0,36	0,00	0,00	0,00	0,14	0,11	0,06
B029	a	0	1	0	2	3	4	10	7	9	22	53	111
	r	0,00	0,42	0,00	0,70	1,15	1,45	1,38	0,80	1,16	3,14	5,61	2,04
B082	a	1	1	3	0	0	0	0	0	0	0	0	5
	r	1,75	0,42	1,02	0,00	0,00	0,00	0,00	0,00	0,00	0,00	0,00	0,09
B084	a	0	14	15	1	0	1	0	0	0	0	0	31
	r	0,00	5,90	5,12	0,35	0,00	0,36	0,00	0,00	0,00	0,00	0,00	0,57
B088	a	0	3	1	0	0	0	0	0	0	0	0	4
	r	0,00	1,26	0,34	0,00	0,00	0,00	0,00	0,00	0,00	0,00	0,00	0,07
B15	a	0	61	164	66	10	3	11	17	22	28	8	390
	r	0,00	25,70	55,96	23,13	3,84	1,09	1,52	1,94	2,83	3,99	0,85	7,18
B171	a	0	0	0	0	0	0	0	1	0	0	0	1
	r	0,00	0,00	0,00	0,00	0,00	0,00	0,00	0,11	0,00	0,00	0,00	0,02
B172	a	0	0	0	0	0	0	1	1	1	1	5	9
	r	0,00	0,00	0,00	0,00	0,00	0,00	0,14	0,11	0,13	0,14	0,53	0,17
B181	a	0	0	0	0	0	0	1	3	6	4	1	15
	r	0,00	0,00	0,00	0,00	0,00	0,00	0,14	0,34	0,77	0,57	0,11	0,28
B182	a	0	0	0	0	2	2	12	8	1	4	2	31
	r	0,00	0,00	0,00	0,00	0,77	0,73	1,66	0,91	0,13	0,57	0,21	0,57
B269	a	0	1	2	0	0	0	0	0	1	0	0	4
	r	0,00	0,42	0,68	0,00	0,00	0,00	0,00	0,00	0,13	0,00	0,00	0,07
B270	a	0	0	3	5	5	0	0	0	0	0	0	13
	r	0,00	0,00	1,02	1,75	1,92	0,00	0,00	0,00	0,00	0,00	0,00	0,24
B271	a	0	0	0	0	0	0	1	0	0	0	0	1
	r	0,00	0,00	0,00	0,00	0,00	0,00	0,14	0,00	0,00	0,00	0,00	0,02

Diagnóza / Veková skupina		0	01-04	05-09	10-14	15-19	20-24	25-34	35-44	45-54	55-64	65+	Spolu
B79	a	0	0	5	0	0	0	0	0	0	0	0	5
	r	0,00	0,00	1,71	0,00	0,00	0,00	0,00	0,00	0,00	0,00	0,00	0,09
B80	a	0	11	40	16	2	0	0	4	1	1	0	75
	r	0,00	4,63	13,65	5,61	0,77	0,00	0,00	0,46	0,13	0,14	0,00	1,38
B814	a	0	1	0	0	0	0	0	0	0	0	0	1
	r	0,00	0,42	0,00	0,00	0,00	0,00	0,00	0,00	0,00	0,00	0,00	0,02
B830	a	0	1	0	0	0	0	0	0	0	0	0	1
	r	0,00	0,42	0,00	0,00	0,00	0,00	0,00	0,00	0,00	0,00	0,00	0,02
B850	a	0	0	2	0	0	1	0	0	0	0	1	4
	r	0,00	0,00	0,68	0,00	0,00	0,36	0,00	0,00	0,00	0,00	0,11	0,07
B852	a	0	0	2	0	0	0	0	0	0	0	0	2
	r	0,00	0,00	0,68	0,00	0,00	0,00	0,00	0,00	0,00	0,00	0,00	0,04
B86	a	6	24	19	28	12	10	10	13	15	16	14	167
	r	10,52	10,11	6,48	9,81	4,60	3,63	1,38	1,48	1,93	2,28	1,48	3,07
G001	a	0	0	0	0	0	0	0	0	1	1	0	2
	r	0,00	0,00	0,00	0,00	0,00	0,00	0,00	0,00	0,13	0,14	0,00	0,04
G002	a	1	0	0	0	0	0	0	0	0	1	0	2
	r	1,75	0,00	0,00	0,00	0,00	0,00	0,00	0,00	0,00	0,14	0,00	0,04
G003	a	0	0	0	0	0	0	0	1	0	0	0	1
	r	0,00	0,00	0,00	0,00	0,00	0,00	0,00	0,11	0,00	0,00	0,00	0,02
G008	a	0	0	0	0	0	0	0	0	0	1	0	1
	r	0,00	0,00	0,00	0,00	0,00	0,00	0,00	0,00	0,00	0,14	0,00	0,02
G009	a	0	0	0	0	0	0	0	0	1	0	2	3
	r	0,00	0,00	0,00	0,00	0,00	0,00	0,00	0,00	0,13	0,00	0,21	0,06
G049	a	0	0	0	0	0	0	0	0	0	1	0	1
	r	0,00	0,00	0,00	0,00	0,00	0,00	0,00	0,00	0,00	0,14	0,00	0,02
G610	a	0	0	0	0	0	0	0	0	1	0	0	1
	r	0,00	0,00	0,00	0,00	0,00	0,00	0,00	0,00	0,13	0,00	0,00	0,02

Diagnóza / Veková skupina		0	01-04	05-09	10-14	15-19	20-24	25-34	35-44	45-54	55-64	65+	Spolu
G630	a	0	0	0	0	0	0	0	0	1	1	1	3
	r	0,00	0,00	0,00	0,00	0,00	0,00	0,00	0,00	0,13	0,14	0,11	0,06
H10	a	3	0	0	0	0	0	0	0	0	0	0	3
	r	5,26	0,00	0,00	0,00	0,00	0,00	0,00	0,00	0,00	0,00	0,00	0,06
H100	a	2	1	0	0	0	0	0	0	0	0	2	5
	r	3,51	0,42	0,00	0,00	0,00	0,00	0,00	0,00	0,00	0,00	0,21	0,09
H103	a	0	0	0	0	0	0	0	0	0	0	1	1
	r	0,00	0,00	0,00	0,00	0,00	0,00	0,00	0,00	0,00	0,00	0,11	0,02
H109	a	1	0	0	0	0	0	0	0	0	0	0	1
	r	1,75	0,00	0,00	0,00	0,00	0,00	0,00	0,00	0,00	0,00	0,00	0,02
H60	a	0	1	0	0	0	0	0	0	0	0	0	1
	r	0,00	0,42	0,00	0,00	0,00	0,00	0,00	0,00	0,00	0,00	0,00	0,02
H603	a	0	0	0	0	0	0	0	0	0	1	0	1
	r	0,00	0,00	0,00	0,00	0,00	0,00	0,00	0,00	0,00	0,14	0,00	0,02
H66	a	1	1	0	0	0	0	0	0	0	0	0	2
	r	1,75	0,42	0,00	0,00	0,00	0,00	0,00	0,00	0,00	0,00	0,00	0,04
I80	a	0	0	0	0	0	0	1	0	1	1	7	10
	r	0,00	0,00	0,00	0,00	0,00	0,00	0,14	0,00	0,13	0,14	0,74	0,18
I800	a	0	0	0	0	0	0	0	0	0	1	0	1
	r	0,00	0,00	0,00	0,00	0,00	0,00	0,00	0,00	0,00	0,14	0,00	0,02
J00	a	3	1	0	0	0	0	1	0	0	1	0	6
	r	5,26	0,42	0,00	0,00	0,00	0,00	0,14	0,00	0,00	0,14	0,00	0,11
J01	a	0	1	0	0	0	0	0	0	1	0	0	2
	r	0,00	0,42	0,00	0,00	0,00	0,00	0,00	0,00	0,13	0,00	0,00	0,04
J02	a	1	2	2	1	0	0	0	2	3	0	5	16
	r	1,75	0,84	0,68	0,35	0,00	0,00	0,00	0,23	0,39	0,00	0,53	0,29
J03	a	0	0	0	0	1	0	0	0	0	0	1	2
	r	0,00	0,00	0,00	0,00	0,38	0,00	0,00	0,00	0,00	0,00	0,11	0,04

Diagnóza / Veková skupina		0	01-04	05-09	10-14	15-19	20-24	25-34	35-44	45-54	55-64	65+	Spolu
J039	a	0	0	0	0	0	0	0	0	0	1	1	2
	r	0,00	0,00	0,00	0,00	0,00	0,00	0,00	0,00	0,00	0,14	0,11	0,04
J040	a	0	0	0	0	0	0	0	0	0	0	1	1
	r	0,00	0,00	0,00	0,00	0,00	0,00	0,00	0,00	0,00	0,00	0,11	0,02
J041	a	0	0	0	1	0	0	0	0	0	0	0	1
	r	0,00	0,00	0,00	0,35	0,00	0,00	0,00	0,00	0,00	0,00	0,00	0,02
J042	a	0	0	0	0	0	0	0	0	0	2	0	2
	r	0,00	0,00	0,00	0,00	0,00	0,00	0,00	0,00	0,00	0,29	0,00	0,04
J06	a	3	1	2	0	0	0	0	1	1	4	6	18
	r	5,26	0,42	0,68	0,00	0,00	0,00	0,00	0,11	0,13	0,57	0,63	0,33
J060	a	0	0	1	0	0	0	0	0	0	1	1	3
	r	0,00	0,00	0,34	0,00	0,00	0,00	0,00	0,00	0,00	0,14	0,11	0,06
J069	a	0	1	1	0	1	2	2	0	3	0	5	15
	r	0,00	0,42	0,34	0,00	0,38	0,73	0,28	0,00	0,39	0,00	0,53	0,28
J10	a	0	1	2	0	1	0	0	1	0	0	1	6
	r	0,00	0,42	0,68	0,00	0,38	0,00	0,00	0,11	0,00	0,00	0,11	0,11
J100	a	0	0	0	1	0	0	2	0	0	0	0	3
	r	0,00	0,00	0,00	0,35	0,00	0,00	0,28	0,00	0,00	0,00	0,00	0,06
J107	a	0	0	0	0	0	0	0	0	0	0	3	3
	r	0,00	0,00	0,00	0,00	0,00	0,00	0,00	0,00	0,00	0,00	0,32	0,06
J120	a	1	2	0	1	1	0	0	0	0	0	0	5
	r	1,75	0,84	0,00	0,35	0,38	0,00	0,00	0,00	0,00	0,00	0,00	0,09
J121	a	2	0	0	0	0	0	0	0	0	0	1	3
	r	3,51	0,00	0,00	0,00	0,00	0,00	0,00	0,00	0,00	0,00	0,11	0,06
J122	a	0	0	0	1	0	0	1	0	0	1	1	4
	r	0,00	0,00	0,00	0,35	0,00	0,00	0,14	0,00	0,00	0,14	0,11	0,07
J13	a	1	2	0	0	0	0	0	0	0	1	1	5
	r	1,75	0,84	0,00	0,00	0,00	0,00	0,00	0,00	0,00	0,14	0,11	0,09

Diagnóza / Veková skupina		0	01-04	05-09	10-14	15-19	20-24	25-34	35-44	45-54	55-64	65+	Spolu
J14	a	0	0	0	0	0	0	0	0	0	0	1	1
	r	0,00	0,00	0,00	0,00	0,00	0,00	0,00	0,00	0,00	0,00	0,11	0,02
J15	a	0	0	0	0	0	0	0	0	0	0	1	1
	r	0,00	0,00	0,00	0,00	0,00	0,00	0,00	0,00	0,00	0,00	0,11	0,02
J150	a	0	0	0	0	0	1	0	1	2	5	11	20
	r	0,00	0,00	0,00	0,00	0,00	0,36	0,00	0,11	0,26	0,71	1,16	0,37
J151	a	0	0	0	0	0	0	0	1	1	4	10	16
	r	0,00	0,00	0,00	0,00	0,00	0,00	0,00	0,11	0,13	0,57	1,06	0,29
J152	a	0	0	0	0	0	0	0	0	0	1	6	7
	r	0,00	0,00	0,00	0,00	0,00	0,00	0,00	0,00	0,00	0,14	0,63	0,13
J155	a	0	0	0	0	0	0	0	0	0	1	1	2
	r	0,00	0,00	0,00	0,00	0,00	0,00	0,00	0,00	0,00	0,14	0,11	0,04
J156	a	0	0	0	0	0	0	1	1	2	2	11	17
	r	0,00	0,00	0,00	0,00	0,00	0,00	0,14	0,11	0,26	0,29	1,16	0,31
J158	a	0	0	0	0	1	0	0	0	0	3	3	7
	r	0,00	0,00	0,00	0,00	0,38	0,00	0,00	0,00	0,00	0,43	0,32	0,13
J159	a	0	0	0	0	0	0	0	0	0	0	3	3
	r	0,00	0,00	0,00	0,00	0,00	0,00	0,00	0,00	0,00	0,00	0,32	0,06
J16	a	0	0	0	0	0	0	0	0	0	0	1	1
	r	0,00	0,00	0,00	0,00	0,00	0,00	0,00	0,00	0,00	0,00	0,11	0,02
J160	a	0	0	1	0	0	0	0	0	0	0	0	1
	r	0,00	0,00	0,34	0,00	0,00	0,00	0,00	0,00	0,00	0,00	0,00	0,02
J168	a	0	0	0	0	0	0	0	0	0	0	3	3
	r	0,00	0,00	0,00	0,00	0,00	0,00	0,00	0,00	0,00	0,00	0,32	0,06
J172	a	0	0	0	0	0	0	0	0	0	0	1	1
	r	0,00	0,00	0,00	0,00	0,00	0,00	0,00	0,00	0,00	0,00	0,11	0,02
J18	a	0	0	0	0	0	0	0	0	0	1	4	5
	r	0,00	0,00	0,00	0,00	0,00	0,00	0,00	0,00	0,00	0,14	0,42	0,09

Diagnóza / Veková skupina		0	01-04	05-09	10-14	15-19	20-24	25-34	35-44	45-54	55-64	65+	Spolu
J180	a	1	0	0	0	0	0	0	0	2	10	45	58
	r	1,75	0,00	0,00	0,00	0,00	0,00	0,00	0,00	0,26	1,43	4,76	1,07
J205	a	1	2	0	0	0	0	0	0	0	0	0	3
	r	1,75	0,84	0,00	0,00	0,00	0,00	0,00	0,00	0,00	0,00	0,00	0,06
J208	a	0	3	3	1	0	0	1	0	1	0	2	11
	r	0,00	1,26	1,02	0,35	0,00	0,00	0,14	0,00	0,13	0,00	0,21	0,20
J209	a	0	0	0	0	0	0	0	0	1	4	8	13
	r	0,00	0,00	0,00	0,00	0,00	0,00	0,00	0,00	0,13	0,57	0,85	0,24
J22	a	0	0	0	0	0	0	0	0	1	0	2	3
	r	0,00	0,00	0,00	0,00	0,00	0,00	0,00	0,00	0,13	0,00	0,21	0,06
J40	a	0	0	0	0	0	0	0	2	0	0	1	3
	r	0,00	0,00	0,00	0,00	0,00	0,00	0,00	0,23	0,00	0,00	0,11	0,06
K65	a	0	0	0	0	0	0	0	0	0	1	4	5
	r	0,00	0,00	0,00	0,00	0,00	0,00	0,00	0,00	0,00	0,14	0,42	0,09
L01	a	0	1	0	0	0	0	0	0	0	0	1	2
	r	0,00	0,42	0,00	0,00	0,00	0,00	0,00	0,00	0,00	0,00	0,11	0,04
L02	a	0	0	0	0	1	0	1	0	2	1	3	8
	r	0,00	0,00	0,00	0,00	0,38	0,00	0,14	0,00	0,26	0,14	0,32	0,15
L022	a	0	0	0	0	0	0	0	0	0	0	2	2
	r	0,00	0,00	0,00	0,00	0,00	0,00	0,00	0,00	0,00	0,00	0,21	0,04
L03	a	0	0	0	0	0	0	0	0	0	1	2	3
	r	0,00	0,00	0,00	0,00	0,00	0,00	0,00	0,00	0,00	0,14	0,21	0,06
L08	a	1	0	0	0	0	0	0	0	0	1	0	2
	r	1,75	0,00	0,00	0,00	0,00	0,00	0,00	0,00	0,00	0,14	0,00	0,04
L89	a	0	0	0	0	0	0	0	1	0	1	8	10
	r	0,00	0,00	0,00	0,00	0,00	0,00	0,00	0,11	0,00	0,14	0,85	0,18
M012	a	0	0	0	1	0	0	0	2	4	6	10	23
	r	0,00	0,00	0,00	0,35	0,00	0,00	0,00	0,23	0,51	0,86	1,06	0,42

Diagnóza / Veková skupina		0	01-04	05-09	10-14	15-19	20-24	25-34	35-44	45-54	55-64	65+	Spolu
P398	a	3	0	0	0	0	0	0	0	0	0	0	3
	r	5,26	0,00	0,00	0,00	0,00	0,00	0,00	0,00	0,00	0,00	0,00	0,06
P399	a	2	0	0	0	0	0	0	0	0	0	0	2
	r	3,51	0,00	0,00	0,00	0,00	0,00	0,00	0,00	0,00	0,00	0,00	0,04
T801	a	0	0	0	0	0	0	0	2	1	2	11	16
	r	0,00	0,00	0,00	0,00	0,00	0,00	0,00	0,23	0,13	0,29	1,16	0,29
T802	a	0	0	0	0	0	0	1	0	0	3	9	13
	r	0,00	0,00	0,00	0,00	0,00	0,00	0,14	0,00	0,00	0,43	0,95	0,24
T813	a	0	1	0	0	1	1	3	6	7	10	32	61
	r	0,00	0,42	0,00	0,00	0,38	0,36	0,41	0,68	0,90	1,43	3,39	1,12
T814	a	1	0	0	1	2	0	3	8	9	12	46	82
	r	1,75	0,00	0,00	0,35	0,77	0,00	0,41	0,91	1,16	1,71	4,87	1,51
T835	a	0	0	0	0	0	1	1	2	8	10	85	107
	r	0,00	0,00	0,00	0,00	0,00	0,36	0,14	0,23	1,03	1,43	9,00	1,97
T845	a	0	0	0	0	0	0	0	0	0	2	2	4
	r	0,00	0,00	0,00	0,00	0,00	0,00	0,00	0,00	0,00	0,29	0,21	0,07
T857	a	0	0	0	0	0	0	1	6	6	5	21	39
	r	0,00	0,00	0,00	0,00	0,00	0,00	0,14	0,68	0,77	0,71	2,22	0,72
U071	a	46	31	23	41	41	44	133	172	264	303	1235	2333
	r	80,66	13,06	7,85	14,37	15,73	15,99	18,35	19,64	33,90	43,20	130,69	42,93
U072	a	1	0	0	0	1	0	0	0	0	0	0	2
	r	1,75	0,00	0,00	0,00	0,38	0,00	0,00	0,00	0,00	0,00	0,00	0,04
Y95	a	0	0	0	0	0	1	0	0	3	2	17	23
	r	0,00	0,00	0,00	0,00	0,00	0,36	0,00	0,00	0,39	0,29	1,80	0,42
Z203	a	0	4	15	6	7	3	6	10	8	6	12	77
	r	0,00	1,69	5,12	2,10	2,68	1,09	0,83	1,14	1,03	0,86	1,27	1,42
Z205	a	0	0	0	0	2	2	0	1	1	1	0	7
	r	0,00	0,00	0,00	0,00	0,77	0,73	0,00	0,11	0,13	0,14	0,00	0,13

Diagnóza / Veková skupina		0	01-04	05-09	10-14	15-19	20-24	25-34	35-44	45-54	55-64	65+	Spolu
Z21	a	0	0	0	0	0	0	0	1	0	0	0	1
	r	0,00	0,00	0,00	0,00	0,00	0,00	0,00	0,11	0,00	0,00	0,00	0,02
Z223	a	4	0	1	0	0	0	0	1	0	0	12	18
	r	7,01	0,00	0,34	0,00	0,00	0,00	0,00	0,11	0,00	0,00	1,27	0,33
Z225	a	0	0	0	0	1	1	0	6	10	7	3	28
	r	0,00	0,00	0,00	0,00	0,38	0,36	0,00	0,68	1,28	1,00	0,32	0,52
Z228	a	0	0	0	0	0	0	3	3	9	16	41	72
	r	0,00	0,00	0,00	0,00	0,00	0,00	0,41	0,34	1,16	2,28	4,34	1,32

**Príloha 3 PREHEAD IMPORTOVANÝCH NÁKAZ PODEĽA DIAGNÓZ A KRAJINY
IMPORTU V SR**

Diagnóza	Krajina	Počet
A020		3
	Chorvátsko	1
	Tunisko	1
	Turecko	1
A031		1
	Jordánsko	1
A045		3
	Egypt	1
	Severné Macedónsko	1
	Turecko	1
A071		1
	Ukrajina	1
A513		1
	Rakúsko	1
A539		1
	Ukrajina	1
A540		2
	Maďarsko	1
	Taliansko	1
B15		1
	Bulharsko	1
B181		1
	Ukrajina	1
B358		1
	Srbsko	1
B509		1
	Uganda	1
J13		1
	Ukrajina	1
U071		2
	Spojené arabské emiráty	2
Z203		2
	Egypt	1
	Rumunsko	1
Z225		4
	Afganistan	1
	Filipíny	1
	Gruzínsko	1
	Ukrajina	1