

Regionálny úrad verejného zdravotníctva so sídlom v Banskej Bystrici

Analýza epidemiologickej situácie v Slovenskej republike vrátane ochorenia COVID-19 za december 2023

**doc. MUDr. Mária Avdičová, PhD.
epidemiológ – národný garant EPIS
maria.avdicova@vzbb.sk
PhDr. Adriána Plšková, PhD.
oddelenie epidemiológie a bioštatistiky**

Vypracovali pracovníci odboru epidemiológie RÚVZ so sídlom v Banskej Bystrici z podkladov všetkých RÚVZ v SR ku dňu 31.12.2023 a údajov spracovaných v systéme EPIS.

Počty prípadov treba brať s rezervou nakoľko EPIS je dynamický systém a prípady sa priebežne dopĺňajú resp. aktualizujú.

Epidemiologická analýza prenosných ochorení bola spracovaná z výstupov zo dňa 15.01.2024. Priložené tabuľky boli exportované 15.01.2024.

PREHEAD HLÁSENÝCH PRENOSNÝCH OCHORENÍ, DECEMBER 2023, SR

Kód MKCH	Názov	Abs. počet
A01	Brušný týfus a paratýfus	1
A02	Salmonelové infekcie	225
A03	Šigelóza	13
A04.0	Infekcia enteropatogénnymi <i>Escherichia coli</i>	19
A04.5	Kampylobakteriálna enteritída	338
A04.6	Enteritída zapríčinená <i>Yersinia enterocolitica</i>	25
A04.7	Enterokolitída zapríčinená <i>Clostridium difficile</i>	376
A04.8	Iné špecifikované bakteriálne infekcie	3
A06	Amebóza	2
A07.1	Giardióza (lambliaza)	11
A08.0	Rotavírusová enteritída	230
A08.1	Akútna gastroenteropatia zapríčinená vírusom <i>Norwalk</i>	148
A08.2	Adenovírusová enteritída	82
A08.3	Iné vírusové enteritídy	14
A09	Hnačka a gastroenteritída pravdepodobne infekčného pôvodu	75
A15 - A19	Tuberkulóza	13
A21.0	Ulceroglandulárna tularémia	1
A21.8	Iná forma tularémie	1
A23.9	Nešpecifikovaná brucelóza	1
A32.7	Listériová sepsa	2
A32.9	Nešpecifikovaná listerióza	1
A36.8	Iná diftéria	1
A37.0	Pertussis	43
A38	Šarlach – <i>scarlatina</i>	187
A39.0	Meningokoková infekcia	1
A39.2	Akútna meningokoková sepsa	1
A40 - A41	Septikémie	279
A46	Ruža - erysipelas	32
A48	Legionárska choroba	13
A50 - A53	Syfilis	71
A54	Gonokokové infekcie	39
A56	Chlamýdiové infekcie	55
A59	Trichomonóza	7
A69.2	Lymeská choroba	106
A81	Creutzfeldtova-Jakobova choroba	3
A84.1	Stredoeurópska kliešťová encefalitída	2
A87.0	Enterovírusová meningitída	1
A87.9	Vírusová meningitída, bližšie neurčená	1
A90	Horúčka dengue	1
A98.5	Hemoragická horúčka s renálnym syndrómom	14
B00.4	Herpetická encefalitída	2
B01.0	Varicelová meningitída	2
B01.1	Varicelová encefalitída	1
B01	Varicella	899
B02	Pásový opar (<i>Herpes zoster</i>)	101

Kód MKCH	Názov	Abs. počet
B08.2	Šiesta choroba	3
B15	Akútna hepatitída A	272
B17.2	Akútna hepatitída E	8
B18.1	Chronická vírusová hepatitída B bez agensu delta	8
B18.2	Chronická vírusová hepatitída C	29
B26.9	Mumps	5
B27	Infekčná mononukleóza	28
B37.7	Kandidová sepsa	5
B50	Malária	2
B58.9	Toxoplazmóza	5
B77	Askarióza	10
B79	Trichuridóza	2
B86	Scabies	167
G00.0	Streptokoková meningitída	2
G00.1	Pneumokoková meningitída	3
G00.3	Stafylokoková meningitída	3
G03	Iná baktériová meningitída	1
G63.0	Polyneuropatia pri infekčných a parazitárnych chorobách zatriedených inde	1
J10	Chrípka zapríčinená iným identifikovaným vírusom chrípky	209
M01.2	Artritída pri Lymeskej borelióze	28
U07.1	COVID-19	4 641
Z20.3	Kontakt alebo ohrozenie besnotou	64
Z20.5	Kontakt alebo ohrozenie vírusovou hepatitídou	12
Z22.3	Nosič inej bližšie určenej bakteriálnej infekcie	3
Z22.5	Nosič vírusovej hepatitídy B	26
Z22.8	Nosič inej infekčnej choroby	52

I. Črevné infekcie

Výskyt alimentárnych nákaz na Slovensku rozdelených podľa krajov a jednotlivých diagnóz je uvedený v prílohe 1.

Kód diagnózy podľa Medzinárodnej klasifikácie chorôb (MKCH-10) je uvedený v zátvorkách.

Najvyššiu chorobnosť spomedzi všetkých črevných ochorení na Slovensku sme v mesiaci december zaznamenali u infekcií zapríčinenými *Clostridium difficile* (A04.7) - 376 prípadov (chor. 6,92/100 000 obyv.), ďalej u kampylobakteriôz (A04.5) – 338 prípadov (chor. 6,22/100 000), 225 prípadov salmonelózy (A02, A02.0, A02.1, A02.2, A02.8) s chorobnosťou 4,14/100 000, 25 prípadov enteritídy zapríčinennej *Yersinia enterocolitica* (A04.6) s chor. 0,46/100 000, 19 prípadov hnačkových ochorení spôsobených invazívnymi *E. coli* (A04.0) s chor. 0,35/100 000, 13 prípadov šigelózy (A03, A03.1, A03.3, A03.9) s chor. 0,23/100 000, 3 prípadov inej baktériovej infekcie bližšie neurčenej (A04.8, chor. 0,06/100 000), 148 prípadov ochorení spôsobených vírusom Norwalk (A08.1) s chor. 2,72/100 000, 230 prípadov rotavírusových ochorení (A08.0) s chor. 4,23/100 000, 82 prípadov adenovírusových hnačkových ochorení (A08.2) s chor. 1,51/100 000 a 14 prípadov črevných nákaz spôsobených astrovírusmi (A08.3) s chor. 0,26/100 000. Okrem toho bolo hlásených 11 prípadov črevných nákaz spôsobených *Giardia intestinalis* (A07.1) s chor. 0,2/100 000. Bližšie neurčených gastroenteritíd (A09) bolo 75 prípadov s chor. 1,38/100 000. Boli zaznamenané aj 2 prípady amebózy (A06.1, A06.2, chor. 0,04/100 000).

Bol hlásený 1 prípad paratyfu A u osoby ženského pohlavia vo vekovej kategórii od 45 do 54 rokov z Banskobystrického kraja. Hospitalizácia bola pre febrílie 39 °C, triašku, zimnicu, bolesti hrdla a kašeľ. Pacientka nebola očkovaná. Išlo o importovanú nákazu z Indie. Epidemiologická anamnéza bola neobjasnená. Laboratórne potvrdená *S. Paratyphi A*.

TABUĽKA 1 PREHĽAD SEROTYPOV SALMONELÓZ, DECEMBER 2023, SR

Typ	OCHORENIE		SPOLU	
	Freq.	Perc.	Freq.	Perc.
Neuvedené	5	2,22 %	5	2,22 %
S.Bližšie neurčená	14	6,22 %	14	6,22 %
S.Enteritidis	180	80, %	180	80, %
S.Infantis	4	1,78 %	4	1,78 %
S.Irumu	1	0,44 %	1	0,44 %
S.Mbandaka	1	0,44 %	1	0,44 %
S.Newport	2	0,89 %	2	0,89 %
S.Skupiny B	1	0,44 %	1	0,44 %
S.Stanley	1	0,44 %	1	0,44 %
S.Typhimurium	12	5,33 %	12	5,33 %
S.Virchow	1	0,44 %	1	0,44 %
ZES negatívny	1	0,44 %	1	0,44 %
ZES nevyšetrený	2	0,89 %	2	0,89 %

Epidémie alimentárnych ochorení

tri epidémie rotavírusovej enteritídy

- rodinné epidémie s počtom 2 prípadov v okrese Nitra a Poprad,

tri epidémie zapríčinené norovírusmi

- rodinné epidémie s počtom 2 prípadov v okresoch Nitra, Šaľa a Stropkov,

jedna epidémia zapríčinená šigelózami

- rodinná epidémia s počtom 2 prípadov v okrese Snina,

jedna epidémia zapríčinená adenovírusmi

- rodinná epidémia s počtom 2 prípadov v okrese Bratislava,

päť epidémií salmonelovej enteritídy

- rodinné epidémie zapríčinené *S. Enteritidis* s počtom 2 prípadov v okresoch Nitra, Liptovský Mikuláš, Kežmarok a Košice,

jedna epidémia zapríčinená kampylobakteriózami

- rodinná epidémia s počtom 2 prípadov v okrese Levoča.

II. Vírusové hepatitídy

TABUĽKA 2 PREHĽAD VÝSKYTU JEDNOTLIVÝCH TYPOV HEPATITÍD, DECEMBER 2023, SR

Typ	Frekvencia	Percentuálne	Incidencia
B15	272	85,8 %	5,00
B172	8	2,52 %	0,15
B181	8	2,52 %	0,15
B182	29	9,15 %	0,53

V mesiaci december bolo hlásených 317 prípadov vírusových hepatitíd a 26 prípadov nosičstva HBsAg.

272 prípadov **akútnej VHA (B15)** bolo hlásených vo všetkých krajoch, s najvyšším počtom v Prešovskom (152x) a Košickom (112x) kraji. Ochorenia sa vyskytli u osôb ženského (113x) aj mužského pohlavia (159x), takmer vo všetkých vekových kategóriách, okrem 0-ročných. Očkovací status: očkovaný (3x), čiastočne očkovaný (57x), nezistený (15x) a neočkovaný (197x). Epidemický výskyt hlásili okresy Prešov a Košice.

8 prípadov **akútnej VHE** (B17.2) u osôb mužského (4x) a ženského (4x) pohlavia z Prešovského (3x), Trnavského (1x), Nitrianskeho (1x) a Košického (3x) kraja vo vekových kategóriách od 45 do 54 rokov (2x) a od 55 do 64 rokov (4x) a nad 65 rokov (2x). Epidemiologická anamnéza bola neobjasnená (8x)..

Z chronických hepatítid sme zaznamenali výskyt **chronickej VHB** (B18.1) vo 8 prípadoch a to u osôb mužského (5x) a ženského (3x) pohlavia z Košického (2x), Prešovského (1x), Žilinského (3x) a Nitrianskeho (4x) kraja vo vekových kategóriách od 20 do 24 rokov (1x), od 35 do 44 rokov (6x) a nad 65 rokov (2x). Očkovací status bol neočkovaný (6x) a neudaný (2x). Epidemiologická anamnéza bola neznáma (7x) a i. v. drogy (1x).

Chronická VHC (B18.2) bola nahlásená v 29 prípadoch u osôb mužského (25x) a ženského (4x) pohlavia takmer zo všetkých krajov, okrem Prešovského kraja a takmer vo všetkých vekových kategóriách, okrem vekových kategórií do 19 rokov a od 55 do 64 rokov. Epidemiologická anamnéza: podanie i. v. drogy (15x), sexuálny (1x), neznámy (7x), nozokomiálny (1x) a tetovanie (5x).

III. Vzdušné nákazy

Rozdelenie vybraných vzdušných nákaz podľa krajov je uvedený v prílohe 1, podľa vekových skupín v prílohe 2.

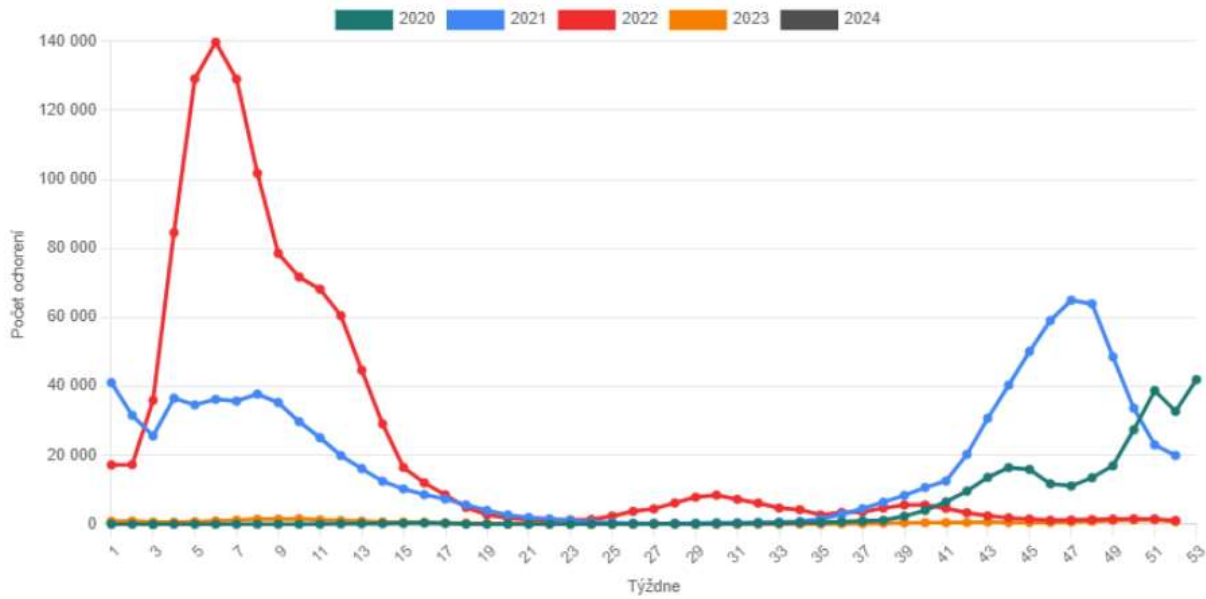
Zo skupiny nákaz šíriacich sa vzdušnou cestou bolo v mesiaci december zaznamenaných:

- 899 prípadov **varicely** (B01.8, B01.9, chor. 16,54/100 000),
- 101 prípadov ochorenia **herpes zoster** (B02.0, B02.2, B02.3, B02.8, B02.9) s chor. 1,85/100 000,
- 13 prípadov **tuberkulózy** (A15.0, A15.3, A16.0, A16.4, A17.0, A18.0) s chor. 0,23/100 000,
- 13 prípadov **legionárskej choroby** (A48.1, A48.2) s chor. 0,23/100 000,
- 6 prípadov **šiestej choroby** (B08.2, chor. 0,03/100 000)
- 209 prípadov **chrípky vyvolanej identifikovaným vírusom** (J10, chor. 3,85/100 000),
- 4 641 prípadov ochorenia **COVID-19** (chor. 85,4/100 000), ktoré sú popísané osobitne v kapitole **III.1**.

III.1 COVID-19

V mesiaci december bolo zaznamenaných v SR celkom **4 641 prípadov, incidencia 85,4/100 000 obyvateľov**. Oproti predchádzajúcemu mesiacu je to 1,87-násobný nárast chorobnosti. Charakter výskytu bol sporadický a epidemický. Priebeh výskytu COVID-19 v rokoch 2019 až 2023 je zobrazený na grafe 1.

**Zvolená diagnóza 'U071'.
Výskyt za 5 rokov po týždňoch. SR.**

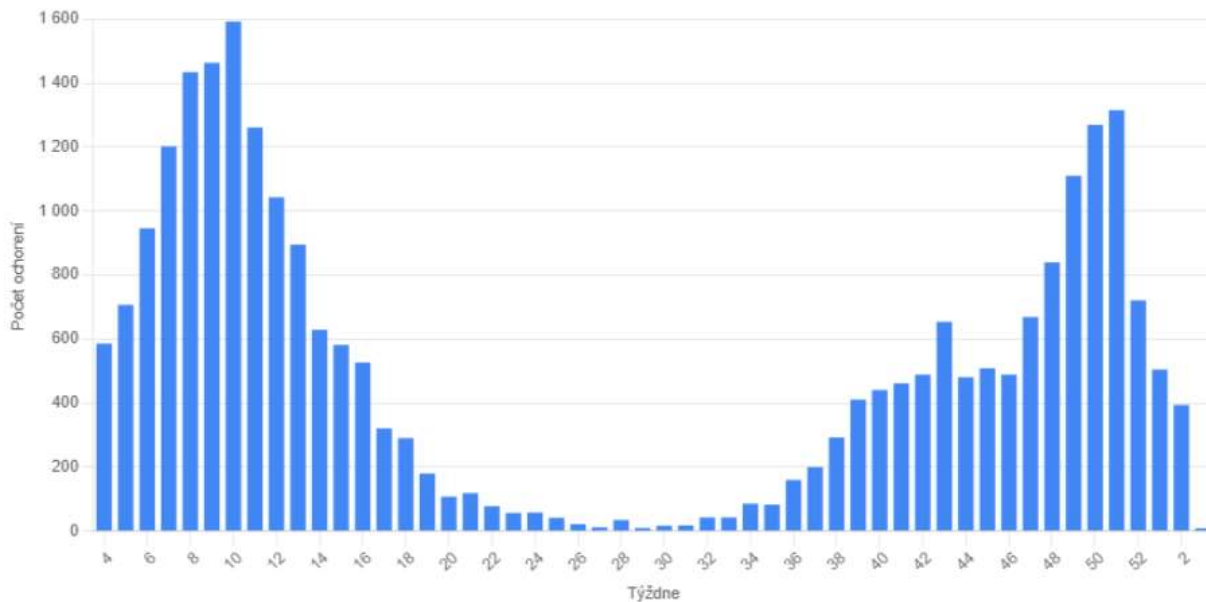


Zdroj údajov: EPIS, © ÚVZ SR

Graf 1 Priebeh výskytu COVID-19 za 5 rokov po týždňoch, 2019 - 2023, SR

Výskyt Covid-19 za ostatných 52 kal. týždňov, SR, v mesiaci december boli analyzované prípady za 49. až 52. kalendárny týždeň 2023 (Graf 2).

**Zvolená diagnóza 'U071'.
Výskyt za 52 týždňov.
Rok 2024. SR.**

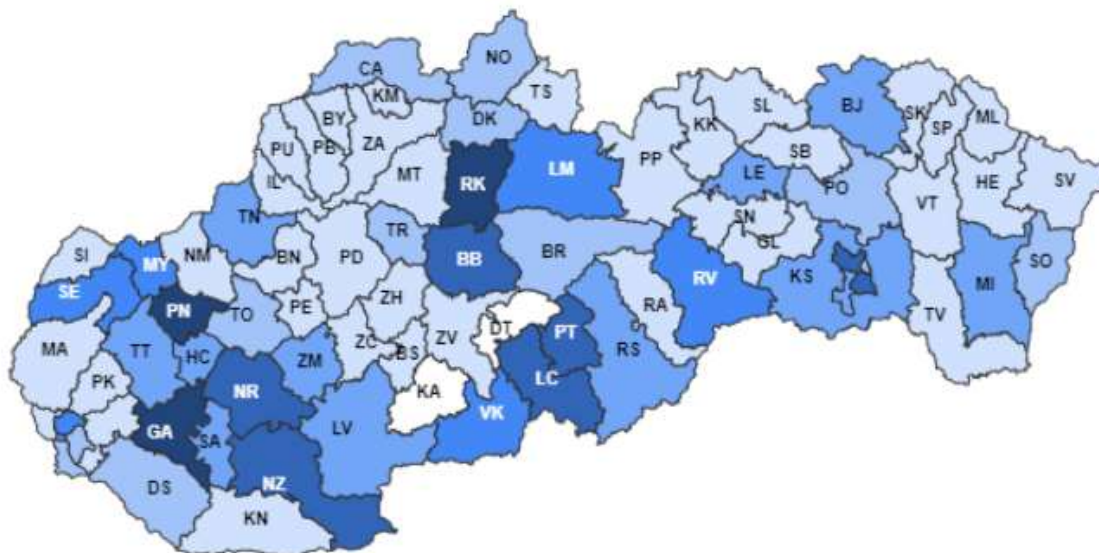


Zdroj údajov: EPIS, © ÚVZ SR

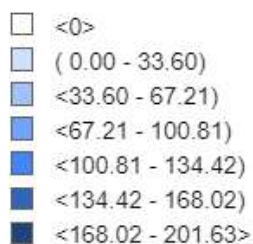
Graf 2 Výskyt COVID-19 za ostatných 52 týždňov, 2022/2023, SR

Výskyt Covid-19 v SR podľa okresov v mesiaci december je zobrazený na mape 3.

Výskyt zvolenej diagnózy v SR podľa miesta nákazy od 1. 12. 2023 do 31. 12. 2023 Diagnóza U071



Chorobnosť

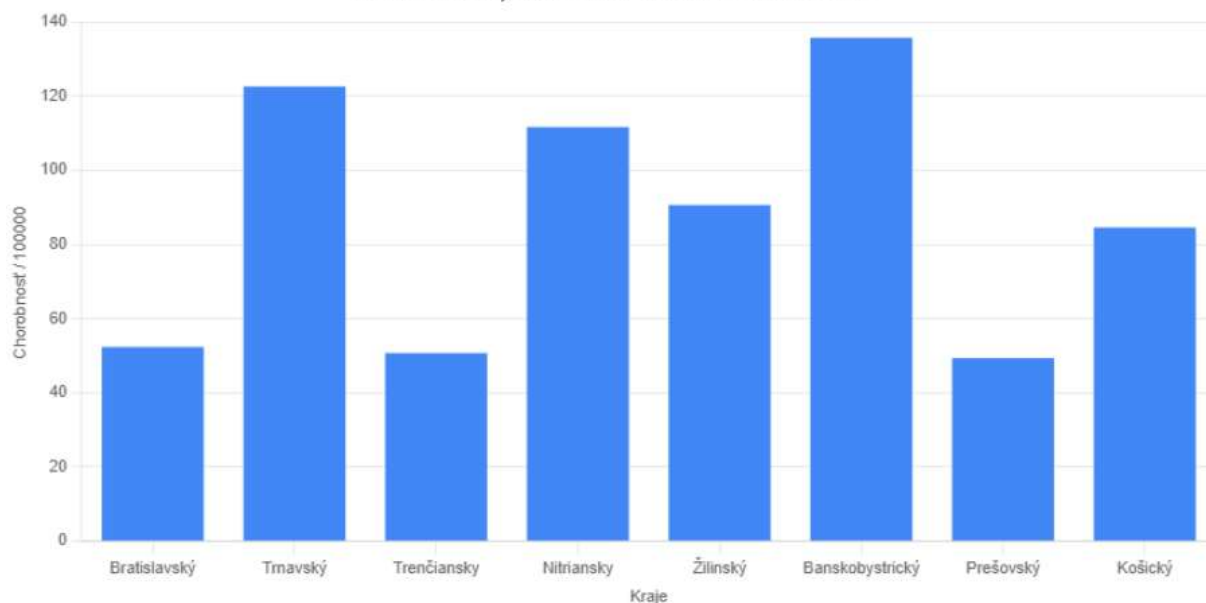


Zdroj údajov: EPIS, © ÚVZ SR

Mapa 3 Výskyt Covid-19 v SR podľa okresov, december 2023, SR

Najvyššia chorobnosť bola v Banskobystrickom (chor. 135,75/100 000) kraji. Najnižšia chorobnosť bola hlásená z Prešovského (chor. 49,40/100 000), Bratislavského (52,37) a Trenčianskeho (chor. 50,55/100 000) kraja (Graf 4, Tabuľka 3).

**Zvolená diagnóza 'U071'.
Indicencia podľa krajov.
Rok 2023, mesiac december. SR.**



Zdroj údajov: EPIS, © ÚVZ SR

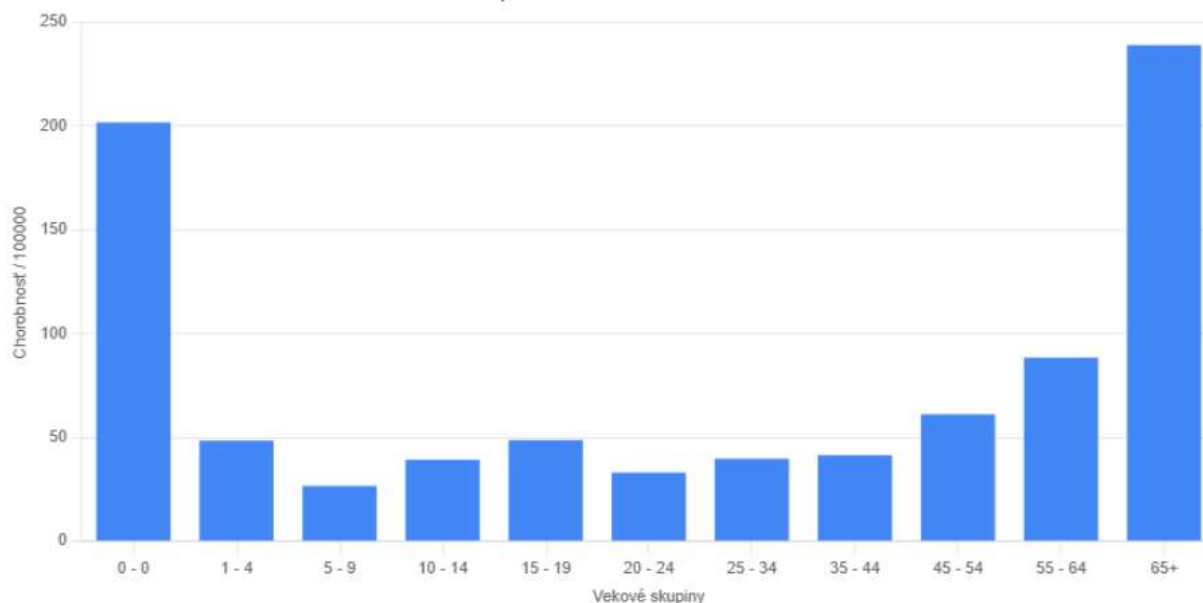
Graf 4 Incidencia Covid-19 podľa krajov, december 2023, SR

TABUĽKA 3 VÝSKYT COVID 19 PODEĽA KRAJOV NA /100 000, DECEMBER 2023, SR

Diagnóza / Kraj		BL	TA	TC	NI	ZI	BC	PV	KI	SR
U071	a	379,	693,	290,	752,	625,	843,	399,	660,	4 641,
	r	52,37	122,59	50,55	111,65	90,64	135,75	49,40	84,58	85,40

Najvyššia chorobnosť bola zaznamenaná vo vekových kategóriách nad 65 rokov (chor. 238,85/100 000). Ochorenia sme zaznamenali vo všetkých vekových kategóriách. U 65 ročných a starších pri 2257 prípadoch chorobnosť tvorila 49% všetkých pozitívnych na ochorenie COVID-19 (Graf 5, Tabuľka 4).

**Zvolená diagnóza 'U071'.
Vekovošpecifická chorobnosť.
Rok 2023, mesiac december. SR.**



Zdroj údajov: EPIS, © ÚVZ SR

Graf 5 Vekovošpecifická chorobnosť Covid-19, december 2023, SR

TABUĽKA 4 VEKOVŠPECIFICKÁ CHOROBNOSŤ NA /100 000, DECEMBER 2023, SR

Diagnóza / Veková skupina		0	01-04	05-09	10-14	15-19	20-24	25-34	35-44	45-54	55-64	65+	Spolu
U071	a	115	114	78	112	127	91	288	363	476	620	2257	4641
	r	201,64	48,03	26,61	39,25	48,71	33,06	39,73	41,44	61,13	88,39	238,85	85,40

Epidémie

Bolo hlásených 49 epidémií:

- 33 epidémií v sociálnych zariadeniach v rozmedzí od 2 do 57 prípadov v 15 okresoch,
- 16 epidémií v zdravotníckych zariadeniach v rozmedzí od 2 do 11 prípadov v 12 okresoch

Reinfekcie

Zaznamenaných bolo **971** reinfekcií na COVID 19 t. j. 20,8 % u osôb, ktoré už predtým toto ochorenie prekonali.

Nozokomiálne nákazy

V mesiaci december bolo zaznamenaných **816** nákaz nozokomiálneho charakteru.

Importované nákazy

V mesiaci december bola evidovaná **1** importovaná nákaza z Česka.

Úmrtia

V IS evidujeme 21 úmrtí u osôb ženského (10x) a mužského (11x) pohlavia vo vekových kategóriách od 55 do 64 rokov a nad 65 rokov takmer zo všetkých krajov okrem Bratislavského a Prešovského kraja. Počet úmrtí nie je odkontrolovaný ÚDZS.

IV. Nákazy preventabilné očkovaním

Z nákaz preventabilných očkovaním bolo hlásených **43** prípadov ochorenia **pertussis** (A37.0) s chor. 0,79/100 000 u mužského (7x) a ženského (36x) pohlavia zo všetkých krajov a takmer vo vekových kategóriách, okrem 0-ročných. Očkovací status: očkovaný (24x), nezistený (11x) a neočkovaný (8x).

Bolo hlásených 5 prípadov **mumpsu** (B26.9, chor. 0,09/100 000) z Trnavského (1x) a Žilinského (3x) kraja u osôb mužského pohlavia vo vekovej kategórii od 5 do 9 rokov. Očkovací status: očkovaný (2x), očkovaný čiastočne (3x).

Bol hlásený 1 prípad **inej diftérie** (A36.8, chor. 0,02/100 000) u mužského pohlavia vo vekovej kategórii 0-ročných z Prešovského kraja. Epidemiologická anamnéza bola neobjasnená. Dieťa bolo neočkované. Prípad sa vyskytol v prostredí s nižším hygienickým štandardom. Laboratórne potvrdené *Corynebacterium diphtheriae, typ gravis, toxický*.

V. Zoonózy a parazitárne ochorenia

V mesiaci december bolo zaznamenaných **135** prípadov ochorenia na **lymskú boreliózu (LB)**, s chor. 2,48/100 000, z toho 106 prípadov *erythema migrans* (A69.2), 1 prípad artritídy pri LB (kĺbna forma, M01.2) a 1 ochorenie polyneuropatickej LB (neurologická forma, G63.0). Prípady boli hlásené zo všetkých krajov SR, najviac z Trenčianskeho (92x), Banskobystrického (6x), Trnavského (11x), Košického (3x), Bratislavského (6x), Nitrianskeho (6x), Žilinského (5x) a Prešovského (6x) kraja.

Hlásené boli **2** prípady **stredoeurópskej kliešťovej encefalitídy** (A84.1) s chor. 0,04/100 000 zo Žilinského kraja.

Hlásených bolo 14 prípadov **hemoragickej horúčky s renálnym syndrómom** (A98.5, chor. 0,26/100 000) z Trenčianskeho (1x), Prešovského (9x) a Košického (4x) kraja.

Bolo hlásených **10** prípadov **askaridózy** (B77.0, B77.9, chor. 0,18/100 000) z Trenčianskeho (2x), Prešovského (2x) a Košického (1x) kraja.

64 osôb bolo **vystavených riziku besnoty** (Z20.3, chor. 1,18/100 000) zo všetkých krajov.

Boli hlásené 2 prípady **trichuridózy** (B79, chor. 0,04/100 000) z Prešovského kraja.

Bolo hlásených 5 prípadov **toxoplazmózy** (B58.9, chor. 0,09/100 000) z Trenčianskeho (3x), Prešovského (3x) Nitrianskeho (1x), Banskobystrického (1x) a Košického (1x) kraja.

Bol hlásený 1 prípad **nešpecifikovanej listeriózy** (A32.9, chor. 0,02/100 000) u osoby ženského pohlavia z Prešovského kraja. Prípad bol vo vekovej kategórii od 55 do 64 rokov. Laboratórne potvrdená *Listeria monocytogenes*. Epidemiologická anamnéza nebola objasnená.

Boli hlásené 2 prípady **listérieovej sepsy** (A32.7, chor. 0,04/100 000) u osôb mužského pohlavia vo vekovej kategórii nad 65 rokov z Nitrianskeho a Žilinského kraja. Klinické príznaky boli únava, bolesť hlavy, zmätenosť a zimnica. Epidemiologická anamnéza bola neobjasnená v oboch prípadoch. Laboratórne potvrdená *Listeria monocytogenes*

Bol hlásený 1 prípad **nešpecifikovanej brucelózy** (A23.9, chor. 0,02/100 000) u osoby mužského pohlavia vo vekovej kategórii od 45 do 54 rokov z Banskobystrického kraja. Klinická forma bola klbna. V epidemiologickej anamnéze bola udaná konzumácia nepasterizovaných syrov. Etiologický agens: *Brucella* iná nešpecifikovaná.

Bol hlásený 1 prípad **ulceroglandulárnej tularémie** (A21.0, chor. 0,02/100 000) u osoby ženského pohlavia vo vekovej kategórii od 1 do 4 rokov z Nitrianskeho kraja. Klinická forma bola uzlinová s abscesom za uchom. Nasadená ATB liečba. Epidemiologická anamnéza bola neobjasnená. Etiologický agens bola *Pasteurella tularensis*.

Bol hlásený 1 prípad **inej formy tularémie** (A21.8, chor. 0,02/100 000) u osoby mužského pohlavia vo vekovej kategórii nad 64 rokov z Nitrianskeho kraja. Klinická forma bola uzlinová. Epidemiologická anamnéza bol kontakt s divým zajacom. Pacient je poľovník. Etiologický agens bol *Pasteurella tularensis*.

Bol hlásený 1 prípad **malárie** (B50.9, chor. 0,02/1000 000) u osoby ženského pohlavia vo vekovej kategórii od 25 do 34 rokov zo Žilinského kraja. Hospitalizovaná so zimnicou, hnačkami, zvracaním, TT do 39,2 °C. Priebeh ochorenia bez komplikácií. Išlo o importovanú nákazu z krajiny Uganda bez antimalarickej profylaxie, kde pacientka udávala poštípanie hmyzom. Laboratórne potvrdené *Plasmodium falciparum*.

Bol hlásený 1 prípad **malárie zapríčinennej *Plasmodium falciparum* s mozgovými komplikáciami** (B50.0, chor. 0,02/1000 000) u osoby ženského pohlavia vo vekovej kategórii od 35 do 44 rokov z Bratislavského kraja. Hospitalizovaná s vysokými teplotami trvajúcimi 10 dní, ktoré boli do 41,5°C a dezorientáciou. Stav uzavretý ako ťažká malária s cerebrálnou formou. Išlo o importovanú nákazu z krajiny Zanzibar, kde pacientka udávala poštípanie hmyzom. Laboratórne potvrdené *Plasmodium falciparum*.

Bol hlásený 1 prípad **horúčky dengue** (A90, chor. 0,02/100 000) u osoby ženského pohlavia vo vekovej kategórii od 55 do 64 rokov z Nitrianskeho kraja. Klinické príznaky boli bolesti kĺbov, nechutenstvo, horúčka nad 40°C s trvaním 7 dní. Išlo o importovanú nákazu z krajiny Srí Lanka, kde pacientka udávala poštípanie hmyzom. Laboratórne potvrdený vírus horúčky *dengue*.

VI. Neuroinfekcie

Bol zaznamenaný 1 prípad **meningokokovej meningitídy** (A39.0, chor. 0,02/100 000) u osoby ženského pohlavia vo vekovej kategórii od 1 do 4 rokov z Košického kraja. Prípad sa vyskytol v prostredí s nižším hygienickým štandardom. Dieťa nebolo očkované. Ochorenie končilo úmrtím. Epidemiologická anamnéza bola neznáma. Laboratórne bola potvrdená *Neisseria meningitidis* nešpecif. skup.

Bol hlásený 1 prípad **akútnej meningokokcémie** (A39.2, chor. 0,02/100 000) u osoby mužského pohlavia vo vekovej kategórii 0-ročných zo Košického kraja. Prípad sa vyskytol v prostredí s nižším hygienickým štandardom. Hospitalizácia pre horúčky nad 40,5°C a sporné

meningeálne príznaky. Nasadená ATB liečba. Diet'a nebolo očkované. Ochorenie končilo úmrtím. Epidemiologická anamnéza bola neznáma. Laboratórne bola potvrdená *Neisseria meningitidis* séroskup B.

Boli hlásené 3 prípady **Creutzfeldtovej-Jakobovej choroby** (A81.0, chor. 0,06/100 000) u osoby mužského (1x) a ženského (2x) pohlavia vo vekovej kategórii nad 65 rokov z Košického (1x) a Žilinského (2x) kraja. Hospitalizácia pre únavu, vyčerpanosť a dezorientáciu. Na základe výsledku z NRC pre prion. choroby bola histopatologickým a imunohistochemickým vyšetrením potvrdená u pacientov genetická (2x) a sporadická forma ochorenia CJD. Pitvy potvrdili infekčnú diagnózu ako hlavnú príčinu úmrtia.

Bol hlásený 1 prípad **enterovírusovej meningitídy** (A87.0, chor. 0,02/100 000) z Prešovského kraja a 1 prípad **nešpecifikovanej vírusovej meningitídy** (A87.9, chor. 0,02/100 000) zo Žilinského kraja.

Boli zaznamenané 2 prípady **meningitídy zapríčinennej *Haemophilus influenzae*** (G00.0, chor. 0,04/100 000) z Bratislavského a Prešovského kraja. Boli hlásené 3 prípady **pneumokokovej meningitídy** (G00.1, chor. 0,06/100 000) z Bratislavského (2x) a Prešovského (1x) kraja. Boli zaznamenané 3 prípady **stafylokokovej meningitídy** (G00.3, chor. 0,06/100 000) z Bratislavského, Nitrianskeho a Košického kraja. Bol hlásený 1 prípad **meningitídy zapríčinennej inými neurčenými príčinami** (G03, chor. 0,02/100 000) z Banskobystrického kraja.

Boli hlásené 2 prípady **varicelovej meningitídy** (B01.0, chor. 0,04/100 000) z Prešovského a Trnavského kraja. Bol hlásený 1 prípad **varicelovej encefalitídy** (B01.1, chor. 0,02/100 000) zo Žilinského kraja. Zaznamenané boli 2 prípady **herpetickej encefalitídy** (B00.4, chor. 0,04/100 000) z Prešovského a Trnavského kraja.

VII. Nákazy kože a slizníc

Bolo hlásených **167 prípadov svrabu** (B86, chor. 3,07/100 000). Najvyššia chorobnosť u detí bola zaznamenaná vo vekovej kategórii 0-ročných, u dospelých vo vekovej kategórii 25 do 34 rokov. Najvyššia chorobnosť bola zaznamenaná v Žilinskom (chor. 6,96/100 000) kraji. Boli zaznamenané štyri rodinné epidémie v rozmedzí od 2 do 4 prípadov v okresoch Nitra, Dolný Kubín a Šaľa.

Ďalej bolo zaznamenaných **28 prípadov mononukleózy** (B27, chor. 0,51/100 000), z toho bolo 15 prípadov gamaherpesvírusových (B27.0), 3 prípady cytomegalovírusovej mononukleózy (B27.1) a 10 prípadov iných mononukleóz (B27.8, B27.9).

Bolo hlásených 187 prípadov **šarlachu** (A38, chor. 3,44/100 000) takmer zo všetkých krajov, okrem Bratislavského kraja.

Bolo zaznamenaných 32 prípadov **erysilepas** (A46, chor. 0,59/100 000) takmer zo všetkých krajov, okrem Trenčianskeho kraja.

VIII. Pohlavne prenosné nákazy

V mesiaci december bolo hlásených **55 prípadov chlamýdiových infekcií** (A56.0, A65.2, A56.8, chor. 1,01/100 000), **39 prípadov gonokokových nákaz** (A54.0, A54.9, chor. 0,71/100 000), **71 prípadov syfilisu** (A50.9, A51.0, A51.3, A51.5, A51.9, A52.8, A53.0, A53.9, chor. 1,3/100 000) a 7 prípadov **trichomonázy** (A59.0, chor. 0,13/100 000).

IX. Ostatné infekcie

V priebehu decembra bolo hlásených **290 prípadov septických ochorení** (A40, A41, B37.7 P36, O85) s chor. 5,33/100 000 rôznej etiológie (Tabuľka 6).

Z celkového počtu vykázaných sepsí malo **169 nozokomiálny charakter** (t. j. 58%).

TABUĽKA 5 PREHEAD ETIOLOGICKÝCH AGENS SEPS, DECEMBER 2023, SR

Typ	Frekvencia	Percentuálne
<i>Acinetobacter baumannii</i>	6,	2,07 %
<i>Acinetobacter species</i>	2,	0,69 %
<i>Candida albicans</i>	2,	0,69 %
<i>Candida iná</i>	2,	0,69 %
<i>Candida tropicalis</i>	1,	0,34 %
<i>Citrobacter nešpecifikovaný</i>	1,	0,34 %
<i>E.coli nešpecifikované</i>	47,	16,21 %
<i>Enterobacter aerogenes</i>	2,	0,69 %
<i>Enterobacter cloacae</i>	5,	1,72 %
<i>Enterobacter nešpecifikovaný</i>	1,	0,34 %
<i>Enterococcus faecalis</i>	1,	0,34 %
<i>Haemophilus influenzae</i>	1,	0,34 %
<i>Klebsiella iná</i>	1,	0,34 %
<i>Klebsiella oxitoca</i>	2,	0,69 %
<i>Klebsiella pneumoniae</i>	22,	7,59 %
mikroorganizmy gramnegatívne iné	6,	2,07 %
mikroorganizmy grampozitívne	8,	2,76 %
mikroorganizmy iné nešpecifikované	2,	0,69 %
mikroorganizmy iné špecifikované	10,	3,45 %
Neuvedené	4,	1,38 %
<i>Proteus mirabilis</i>	6,	2,07 %
<i>Pseudomonas aeruginosa</i>	14,	4,83 %
<i>Serratia marcescens</i>	3,	1,03 %

Typ	Frekvencia	Percentuálne
Stafylococcus iný nešpecifikovaný	4,	1,38 %
Stafylococcus iný špecifikovaný	15,	5,17 %
Staphylococcus aureus	29,	10, %
Staphylococcus epidermidis	23,	7,93 %
Staphylococcus haemolyticus	11,	3,79 %
Staphylococcus hominis	25,	8,62 %
Staphylococcus warneri	1,	0,34 %
Streptococcus iný špecifikovaný	1,	0,34 %
Streptococcus pneumoniae	12,	4,14 %
Streptococcus skup.A pyogenes	2,	0,69 %
Streptococcus skup.B agalactiae	2,	0,69 %
Streptococcus skup.C	4,	1,38 %
Streptococcus skup.D (enterokoky)	12,	4,14 %

X. Importované nákazy

Prehľad importovaných nákaz je uvedený v prílohe 3.

XI. Úmrtia

V priebehu mesiaca december 2023 bolo hlásených celkom 29 úmrtí, z toho 21 prípadov úmrtí na COVID-19, 4 prípady úmrtia na sepsu, 2 prípady úmrtí na Creutzfeldtovu-Jakobovu chorobu, 1 prípad úmrtia na zápal pľúc zapríčineného *S. pneumoniae* a 1 prípad úmrtia na zápal pľúc zapríčineného *P. aeruginosa* (Tabuľka 6). Väčšina úmrtí bola zaznamenaná vo vekovej kategórii nad 65 rokov, s výnimkou 5 prípadov vo vekovej kategórii od 55 do 64 rokov (*Počet úmrtí nie je konečný, nakoľko údaje neboli integrované s údajmi ÚDZS SR*).

TABUĽKA 6 PREHĽA ÚMRTÍ PODĽA DG., SR, DECEMBER 2023

Diagnóza	Agens	Pohlavie	Okres	Veková skupina
A410	Staphylococcus aureus	muž	TN	65+
A411	Stafylococcus iný špecifikovaný	žena	NZ	65+
A411	Staphylococcus hominis	žena	SL	65+
A415	E.coli nešpecifikované	žena	PP	65+
A810	prióny	muž	KS	65+

Diagnóza	Agens	Pohlavie	Okres	Veková skupina
A810	príóny	žena	LM	55-64
J13	Streptococcus pneumoniae	muž	BA2	55-64
J151	Pseudomonas aeruginosa	muž	MT	65+
U071	2019-nCoV	muž	RK	65+
U071	2019-nCoV	žena	ZV	55-64
U071	2019-nCoV	žena	BB	65+
U071	2019-nCoV	muž	BB	65+
U071	2019-nCoV	muž	KE4	65+
U071	2019-nCoV	žena	RS	65+
U071	2019-nCoV	muž	RS	65+
U071	2019-nCoV	muž	NZ	65+
U071	2019-nCoV	muž	TT	65+
U071	2019-nCoV	žena	PT	65+
U071	2019-nCoV	žena	RA	65+
U071	2019-nCoV	muž	RA	65+
U071	2019-nCoV	žena	RA	65+
U071	2019-nCoV	muž	RA	65+
U071	2019-nCoV	žena	RA	55-64
U071	2019-nCoV	muž	PN	65+
U071	2019-nCoV	žena	ZV	55-64
U071	2019-nCoV	muž	TR	65+
U071	2019-nCoV	žena	RS	65+
U071	2019-nCoV	žena	BB	65+
U071	2019-nCoV	muž	LC	65+

Poznámka:

1) Na údajoch vložených do informačného systému EPIS sa stále pracuje, preto v priebehu spracovania ako aj nasledujúcich týždňov môže dôjsť k niektorým zmenám v číselných údajoch. Tieto budú zohľadnené pri analýze epidemiologickej situácie za rok 2023.

Prílohy

Príloha 1 PREHLAD VÝSKYTU PRENOSNÝCH OCHORENÍ V SR PODĽA KRAJOV A DIAGNÓZ

Príloha 2 PREHLAD VÝSKYT PRENOSNÝCH OCHORENÍ VSR PODĽA VEKOVÝCH SKUPÍN A DIAGNÓZ ZA MESIAC DECEMBER

Príloha 3 PREHLAD IMPORTOVANÝCH NÁKAZY PODĽA DIAGNÓZ A KRAJINY IMPORTU V SR

**Príloha 1 PREHLAD VÝSKYTU PRENOSNÝCH OCHORENÍ V SR PODĽA KRAJOV
A DIAGNÓZ**

Diagnóza / Kraj		BL	TA	TC	NI	ZI	BC	PV	KI	SR
A011	a	0,	0,	0,	0,	0,	1,	0,	0,	1,
	r	0,00	0,00	0,00	0,00	0,00	0,16	0,00	0,00	0,02
A020	a	21,	14,	32,	16,	20,	13,	57,	49,	222,
	r	2,90	2,48	5,58	2,38	2,90	2,09	7,06	6,28	4,08
A021	a	1,	0,	0,	0,	0,	0,	0,	0,	1,
	r	0,14	0,00	0,00	0,00	0,00	0,00	0,00	0,00	0,02
A022	a	0,	0,	0,	0,	0,	0,	0,	1,	1,
	r	0,00	0,00	0,00	0,00	0,00	0,00	0,00	0,13	0,02
A028	a	0,	0,	0,	0,	0,	0,	1,	0,	1,
	r	0,00	0,00	0,00	0,00	0,00	0,00	0,12	0,00	0,02
A031	a	0,	0,	0,	0,	3,	0,	3,	2,	8,
	r	0,00	0,00	0,00	0,00	0,44	0,00	0,37	0,26	0,15
A033	a	0,	0,	0,	0,	0,	0,	3,	1,	4,
	r	0,00	0,00	0,00	0,00	0,00	0,00	0,37	0,13	0,07
A039	a	0,	0,	0,	0,	0,	0,	1,	0,	1,
	r	0,00	0,00	0,00	0,00	0,00	0,00	0,12	0,00	0,02
A040	a	0,	1,	0,	3,	0,	2,	8,	5,	19,
	r	0,00	0,18	0,00	0,45	0,00	0,32	0,99	0,64	0,35
A045	a	44,	25,	28,	31,	31,	16,	90,	73,	338,
	r	6,08	4,42	4,88	4,60	4,50	2,58	11,14	9,36	6,22
A046	a	5,	2,	3,	2,	0,	0,	12,	1,	25,
	r	0,69	0,35	0,52	0,30	0,00	0,00	1,49	0,13	0,46
A047	a	57,	14,	32,	38,	54,	49,	93,	39,	376,
	r	7,88	2,48	5,58	5,64	7,83	7,89	11,51	5,00	6,92
A048	a	0,	0,	1,	0,	0,	2,	0,	0,	3,
	r	0,00	0,00	0,17	0,00	0,00	0,32	0,00	0,00	0,06
A061	a	0,	0,	0,	0,	0,	0,	0,	1,	1,
	r	0,00	0,00	0,00	0,00	0,00	0,00	0,00	0,13	0,02

Diagnóza / Kraj		BL	TA	TC	NI	ZI	BC	PV	KI	SR
A062	a	0,	0,	0,	0,	1,	0,	0,	0,	1,
	r	0,00	0,00	0,00	0,00	0,15	0,00	0,00	0,00	0,02
A071	a	0,	0,	4,	0,	2,	1,	4,	0,	11,
	r	0,00	0,00	0,70	0,00	0,29	0,16	0,50	0,00	0,20
A078	a	0,	0,	0,	0,	0,	0,	4,	0,	4,
	r	0,00	0,00	0,00	0,00	0,00	0,00	0,50	0,00	0,07
A080	a	5,	4,	15,	19,	34,	23,	55,	75,	230,
	r	0,69	0,71	2,61	2,82	4,93	3,70	6,81	9,61	4,23
A081	a	2,	6,	6,	47,	35,	19,	26,	7,	148,
	r	0,28	1,06	1,05	6,98	5,08	3,06	3,22	0,90	2,72
A082	a	14,	5,	8,	9,	7,	6,	17,	16,	82,
	r	1,93	0,88	1,39	1,34	1,02	0,97	2,10	2,05	1,51
A083	a	1,	0,	2,	7,	1,	0,	3,	0,	14,
	r	0,14	0,00	0,35	1,04	0,15	0,00	0,37	0,00	0,26
A09	a	2,	5,	11,	28,	0,	2,	0,	27,	75,
	r	0,28	0,88	1,92	4,16	0,00	0,32	0,00	3,46	1,38
A150	a	0,	0,	0,	0,	0,	0,	3,	0,	3,
	r	0,00	0,00	0,00	0,00	0,00	0,00	0,37	0,00	0,06
A153	a	0,	0,	0,	0,	0,	1,	2,	1,	4,
	r	0,00	0,00	0,00	0,00	0,00	0,16	0,25	0,13	0,07
A160	a	0,	0,	1,	0,	0,	2,	0,	0,	3,
	r	0,00	0,00	0,17	0,00	0,00	0,32	0,00	0,00	0,06
A164	a	0,	0,	0,	0,	1,	0,	0,	0,	1,
	r	0,00	0,00	0,00	0,00	0,15	0,00	0,00	0,00	0,02
A170	a	0,	0,	0,	0,	0,	0,	0,	1,	1,
	r	0,00	0,00	0,00	0,00	0,00	0,00	0,00	0,13	0,02
A180	a	0,	0,	0,	0,	0,	1,	0,	0,	1,
	r	0,00	0,00	0,00	0,00	0,00	0,16	0,00	0,00	0,02
A210	a	0,	0,	0,	1,	0,	0,	0,	0,	1,

Diagnóza / Kraj		BL	TA	TC	NI	ZI	BC	PV	KI	SR
	r	0,00	0,00	0,00	0,15	0,00	0,00	0,00	0,00	0,02
A218	a	0,	0,	0,	1,	0,	0,	0,	0,	1,
	r	0,00	0,00	0,00	0,15	0,00	0,00	0,00	0,00	0,02
A239	a	0,	0,	0,	0,	0,	1,	0,	0,	1,
	r	0,00	0,00	0,00	0,00	0,00	0,16	0,00	0,00	0,02
A318	a	0,	0,	1,	0,	0,	0,	0,	0,	1,
	r	0,00	0,00	0,17	0,00	0,00	0,00	0,00	0,00	0,02
A327	a	0,	0,	0,	1,	1,	0,	0,	0,	2,
	r	0,00	0,00	0,00	0,15	0,15	0,00	0,00	0,00	0,04
A329	a	0,	0,	0,	0,	0,	0,	1,	0,	1,
	r	0,00	0,00	0,00	0,00	0,00	0,00	0,12	0,00	0,02
A368	a	0,	0,	0,	0,	0,	0,	1,	0,	1,
	r	0,00	0,00	0,00	0,00	0,00	0,00	0,12	0,00	0,02
A370	a	13,	1,	9,	4,	2,	5,	8,	1,	43,
	r	1,80	0,18	1,57	0,59	0,29	0,81	0,99	0,13	0,79
A371	a	0,	0,	0,	0,	1,	0,	2,	0,	3,
	r	0,00	0,00	0,00	0,00	0,15	0,00	0,25	0,00	0,06
A38	a	0,	16,	10,	21,	126,	3,	8,	3,	187,
	r	0,00	2,83	1,74	3,12	18,27	0,48	0,99	0,38	3,44
A390	a	0,	0,	0,	0,	0,	0,	0,	1,	1,
	r	0,00	0,00	0,00	0,00	0,00	0,00	0,00	0,13	0,02
A392	a	0,	0,	0,	0,	0,	0,	0,	1,	1,
	r	0,00	0,00	0,00	0,00	0,00	0,00	0,00	0,13	0,02
A400	a	0,	1,	0,	0,	0,	0,	0,	1,	2,
	r	0,00	0,18	0,00	0,00	0,00	0,00	0,00	0,13	0,04
A401	a	0,	0,	0,	0,	1,	1,	0,	0,	2,
	r	0,00	0,00	0,00	0,00	0,15	0,16	0,00	0,00	0,04
A402	a	4,	0,	2,	3,	0,	1,	2,	0,	12,
	r	0,55	0,00	0,35	0,45	0,00	0,16	0,25	0,00	0,22

Diagnóza / Kraj		BL	TA	TC	NI	ZI	BC	PV	KI	SR
A403	a	0,	1,	6,	1,	0,	4,	0,	0,	12,
	r	0,00	0,18	1,05	0,15	0,00	0,64	0,00	0,00	0,22
A408	a	0,	0,	1,	0,	1,	1,	1,	1,	5,
	r	0,00	0,00	0,17	0,00	0,15	0,16	0,12	0,13	0,09
A410	a	0,	2,	6,	5,	2,	4,	8,	1,	28,
	r	0,00	0,35	1,05	0,74	0,29	0,64	0,99	0,13	0,52
A411	a	3,	12,	0,	26,	8,	0,	9,	14,	72,
	r	0,41	2,12	0,00	3,86	1,16	0,00	1,11	1,79	1,32
A412	a	0,	0,	0,	3,	0,	0,	1,	0,	4,
	r	0,00	0,00	0,00	0,45	0,00	0,00	0,12	0,00	0,07
A413	a	0,	0,	0,	0,	0,	0,	1,	0,	1,
	r	0,00	0,00	0,00	0,00	0,00	0,00	0,12	0,00	0,02
A415	a	20,	17,	14,	26,	4,	9,	20,	7,	117,
	r	2,76	3,01	2,44	3,86	0,58	1,45	2,48	0,90	2,15
A418	a	6,	0,	0,	3,	1,	1,	5,	2,	18,
	r	0,83	0,00	0,00	0,45	0,15	0,16	0,62	0,26	0,33
A419	a	1,	0,	0,	1,	1,	0,	2,	1,	6,
	r	0,14	0,00	0,00	0,15	0,15	0,00	0,25	0,13	0,11
A46	a	1,	4,	0,	12,	3,	2,	2,	8,	32,
	r	0,14	0,71	0,00	1,78	0,44	0,32	0,25	1,03	0,59
A481	a	10,	0,	0,	0,	0,	0,	1,	0,	11,
	r	1,38	0,00	0,00	0,00	0,00	0,00	0,12	0,00	0,20
A482	a	0,	0,	0,	0,	0,	1,	0,	1,	2,
	r	0,00	0,00	0,00	0,00	0,00	0,16	0,00	0,13	0,04
A490	a	0,	0,	0,	0,	0,	0,	2,	0,	2,
	r	0,00	0,00	0,00	0,00	0,00	0,00	0,25	0,00	0,04
A509	a	0,	0,	0,	0,	0,	0,	1,	0,	1,
	r	0,00	0,00	0,00	0,00	0,00	0,00	0,12	0,00	0,02
A510	a	3,	0,	0,	2,	2,	0,	3,	7,	17,

Diagnóza / Kraj		BL	TA	TC	NI	ZI	BC	PV	KI	SR
	r	0,41	0,00	0,00	0,30	0,29	0,00	0,37	0,90	0,31
A513	a	7,	0,	0,	1,	0,	0,	2,	4,	14,
	r	0,97	0,00	0,00	0,15	0,00	0,00	0,25	0,51	0,26
A515	a	3,	0,	0,	1,	0,	1,	0,	5,	10,
	r	0,41	0,00	0,00	0,15	0,00	0,16	0,00	0,64	0,18
A519	a	1,	0,	1,	1,	1,	0,	0,	2,	6,
	r	0,14	0,00	0,17	0,15	0,15	0,00	0,00	0,26	0,11
A528	a	0,	0,	0,	1,	2,	0,	0,	0,	3,
	r	0,00	0,00	0,00	0,15	0,29	0,00	0,00	0,00	0,06
A530	a	2,	1,	0,	6,	1,	0,	1,	2,	13,
	r	0,28	0,18	0,00	0,89	0,15	0,00	0,12	0,26	0,24
A539	a	3,	1,	0,	2,	1,	0,	0,	0,	7,
	r	0,41	0,18	0,00	0,30	0,15	0,00	0,00	0,00	0,13
A540	a	9,	4,	5,	3,	4,	2,	6,	4,	37,
	r	1,24	0,71	0,87	0,45	0,58	0,32	0,74	0,51	0,68
A549	a	0,	0,	0,	0,	1,	0,	1,	0,	2,
	r	0,00	0,00	0,00	0,00	0,15	0,00	0,12	0,00	0,04
A560	a	13,	3,	6,	9,	2,	9,	4,	6,	52,
	r	1,80	0,53	1,05	1,34	0,29	1,45	0,50	0,77	0,96
A562	a	0,	0,	0,	0,	1,	1,	0,	0,	2,
	r	0,00	0,00	0,00	0,00	0,15	0,16	0,00	0,00	0,04
A568	a	1,	0,	0,	0,	0,	0,	0,	0,	1,
	r	0,14	0,00	0,00	0,00	0,00	0,00	0,00	0,00	0,02
A590	a	0,	0,	0,	0,	4,	0,	2,	1,	7,
	r	0,00	0,00	0,00	0,00	0,58	0,00	0,25	0,13	0,13
A609	a	0,	0,	0,	2,	0,	0,	0,	0,	2,
	r	0,00	0,00	0,00	0,30	0,00	0,00	0,00	0,00	0,04
A630	a	0,	0,	0,	0,	0,	2,	0,	0,	2,
	r	0,00	0,00	0,00	0,00	0,00	0,32	0,00	0,00	0,04

Diagnóza / Kraj		BL	TA	TC	NI	ZI	BC	PV	KI	SR
A692	a	6,	4,	76,	5,	3,	3,	6,	3,	106,
	r	0,83	0,71	13,25	0,74	0,44	0,48	0,74	0,38	1,95
A810	a	0,	0,	0,	0,	2,	0,	0,	1,	3,
	r	0,00	0,00	0,00	0,00	0,29	0,00	0,00	0,13	0,06
A841	a	0,	0,	0,	0,	2,	0,	0,	0,	2,
	r	0,00	0,00	0,00	0,00	0,29	0,00	0,00	0,00	0,04
A870	a	0,	0,	0,	0,	0,	0,	1,	0,	1,
	r	0,00	0,00	0,00	0,00	0,00	0,00	0,12	0,00	0,02
A879	a	0,	0,	0,	0,	1,	0,	0,	0,	1,
	r	0,00	0,00	0,00	0,00	0,15	0,00	0,00	0,00	0,02
A89	a	0,	0,	0,	1,	0,	0,	0,	0,	1,
	r	0,00	0,00	0,00	0,15	0,00	0,00	0,00	0,00	0,02
A90	a	0,	0,	0,	1,	0,	0,	0,	0,	1,
	r	0,00	0,00	0,00	0,15	0,00	0,00	0,00	0,00	0,02
A985	a	0,	0,	1,	0,	0,	0,	9,	4,	14,
	r	0,00	0,00	0,17	0,00	0,00	0,00	1,11	0,51	0,26
B001	a	0,	0,	0,	0,	0,	0,	1,	0,	1,
	r	0,00	0,00	0,00	0,00	0,00	0,00	0,12	0,00	0,02
B004	a	0,	1,	0,	0,	0,	0,	1,	0,	2,
	r	0,00	0,18	0,00	0,00	0,00	0,00	0,12	0,00	0,04
B009	a	0,	0,	0,	0,	0,	0,	0,	1,	1,
	r	0,00	0,00	0,00	0,00	0,00	0,00	0,00	0,13	0,02
B010	a	0,	1,	0,	0,	0,	0,	1,	0,	2,
	r	0,00	0,18	0,00	0,00	0,00	0,00	0,12	0,00	0,04
B011	a	0,	0,	0,	0,	1,	0,	0,	0,	1,
	r	0,00	0,00	0,00	0,00	0,15	0,00	0,00	0,00	0,02
B018	a	0,	1,	0,	0,	0,	0,	0,	0,	1,
	r	0,00	0,18	0,00	0,00	0,00	0,00	0,00	0,00	0,02
B019	a	19,	66,	192,	106,	131,	66,	190,	128,	898,

Diagnóza / Kraj		BL	TA	TC	NI	ZI	BC	PV	KI	SR
	r	2,63	11,68	33,47	15,74	19,00	10,63	23,52	16,40	16,52
B020	a	0,	0,	0,	0,	0,	0,	1,	0,	1,
	r	0,00	0,00	0,00	0,00	0,00	0,00	0,12	0,00	0,02
B022	a	0,	0,	3,	0,	0,	0,	0,	0,	3,
	r	0,00	0,00	0,52	0,00	0,00	0,00	0,00	0,00	0,06
B023	a	0,	0,	0,	3,	0,	0,	0,	0,	3,
	r	0,00	0,00	0,00	0,45	0,00	0,00	0,00	0,00	0,06
B028	a	0,	1,	0,	2,	2,	0,	0,	0,	5,
	r	0,00	0,18	0,00	0,30	0,29	0,00	0,00	0,00	0,09
B029	a	19,	8,	9,	17,	14,	3,	8,	11,	89,
	r	2,63	1,42	1,57	2,52	2,03	0,48	0,99	1,41	1,64
B082	a	0,	0,	3,	0,	0,	0,	0,	0,	3,
	r	0,00	0,00	0,52	0,00	0,00	0,00	0,00	0,00	0,06
B084	a	0,	2,	0,	0,	0,	0,	2,	0,	4,
	r	0,00	0,35	0,00	0,00	0,00	0,00	0,25	0,00	0,07
B15	a	3,	1,	0,	1,	2,	1,	152,	112,	272,
	r	0,41	0,18	0,00	0,15	0,29	0,16	18,82	14,35	5,00
B172	a	0,	1,	0,	1,	0,	0,	3,	3,	8,
	r	0,00	0,18	0,00	0,15	0,00	0,00	0,37	0,38	0,15
B181	a	0,	0,	0,	4,	1,	0,	1,	2,	8,
	r	0,00	0,00	0,00	0,59	0,15	0,00	0,12	0,26	0,15
B182	a	1,	6,	4,	8,	2,	5,	0,	3,	29,
	r	0,14	1,06	0,70	1,19	0,29	0,81	0,00	0,38	0,53
B204	a	0,	0,	1,	0,	0,	0,	0,	0,	1,
	r	0,00	0,00	0,17	0,00	0,00	0,00	0,00	0,00	0,02
B238	a	0,	0,	1,	1,	1,	0,	0,	0,	3,
	r	0,00	0,00	0,17	0,15	0,15	0,00	0,00	0,00	0,06
B269	a	0,	1,	0,	0,	3,	0,	1,	0,	5,
	r	0,00	0,18	0,00	0,00	0,44	0,00	0,12	0,00	0,09

Diagnóza / Kraj		BL	TA	TC	NI	ZI	BC	PV	KI	SR
B270	a	0,	8,	0,	2,	3,	0,	0,	2,	15,
	r	0,00	1,42	0,00	0,30	0,44	0,00	0,00	0,26	0,28
B271	a	0,	0,	0,	1,	0,	0,	2,	0,	3,
	r	0,00	0,00	0,00	0,15	0,00	0,00	0,25	0,00	0,06
B278	a	0,	0,	0,	0,	0,	0,	0,	1,	1,
	r	0,00	0,00	0,00	0,00	0,00	0,00	0,00	0,13	0,02
B279	a	0,	3,	0,	1,	1,	1,	2,	1,	9,
	r	0,00	0,53	0,00	0,15	0,15	0,16	0,25	0,13	0,17
B349	a	0,	0,	0,	0,	0,	1,	0,	0,	1,
	r	0,00	0,00	0,00	0,00	0,00	0,16	0,00	0,00	0,02
B370	a	0,	0,	1,	0,	0,	1,	1,	0,	3,
	r	0,00	0,00	0,17	0,00	0,00	0,16	0,12	0,00	0,06
B371	a	0,	0,	0,	2,	0,	0,	0,	0,	2,
	r	0,00	0,00	0,00	0,30	0,00	0,00	0,00	0,00	0,04
B374	a	0,	0,	0,	3,	0,	0,	0,	0,	3,
	r	0,00	0,00	0,00	0,45	0,00	0,00	0,00	0,00	0,06
B377	a	3,	1,	0,	0,	0,	0,	1,	0,	5,
	r	0,41	0,18	0,00	0,00	0,00	0,00	0,12	0,00	0,09
B378	a	0,	0,	0,	0,	0,	1,	0,	0,	1,
	r	0,00	0,00	0,00	0,00	0,00	0,16	0,00	0,00	0,02
B379	a	0,	0,	0,	0,	0,	0,	0,	1,	1,
	r	0,00	0,00	0,00	0,00	0,00	0,00	0,00	0,13	0,02
B500	a	1,	0,	0,	0,	0,	0,	0,	0,	1,
	r	0,14	0,00	0,00	0,00	0,00	0,00	0,00	0,00	0,02
B509	a	0,	0,	0,	0,	1,	0,	0,	0,	1,
	r	0,00	0,00	0,00	0,00	0,15	0,00	0,00	0,00	0,02
B589	a	0,	0,	2,	0,	0,	0,	2,	1,	5,
	r	0,00	0,00	0,35	0,00	0,00	0,00	0,25	0,13	0,09
B770	a	0,	0,	0,	0,	0,	0,	3,	3,	6,

Diagnóza / Kraj		BL	TA	TC	NI	ZI	BC	PV	KI	SR
	r	0,00	0,00	0,00	0,00	0,00	0,00	0,37	0,38	0,11
B779	a	0,	0,	0,	0,	0,	0,	4,	0,	4,
	r	0,00	0,00	0,00	0,00	0,00	0,00	0,50	0,00	0,07
B79	a	0,	0,	0,	0,	0,	0,	2,	0,	2,
	r	0,00	0,00	0,00	0,00	0,00	0,00	0,25	0,00	0,04
B80	a	13,	7,	3,	4,	12,	1,	10,	1,	51,
	r	1,80	1,24	0,52	0,59	1,74	0,16	1,24	0,13	0,94
B830	a	0,	0,	1,	0,	0,	0,	0,	0,	1,
	r	0,00	0,00	0,17	0,00	0,00	0,00	0,00	0,00	0,02
B850	a	1,	0,	0,	1,	0,	0,	0,	0,	2,
	r	0,14	0,00	0,00	0,15	0,00	0,00	0,00	0,00	0,04
B86	a	8,	3,	2,	23,	48,	38,	31,	14,	167,
	r	1,11	0,53	0,35	3,41	6,96	6,12	3,84	1,79	3,07
G000	a	1,	0,	0,	0,	0,	0,	1,	0,	2,
	r	0,14	0,00	0,00	0,00	0,00	0,00	0,12	0,00	0,04
G001	a	2,	0,	0,	0,	0,	0,	1,	0,	3,
	r	0,28	0,00	0,00	0,00	0,00	0,00	0,12	0,00	0,06
G003	a	1,	0,	0,	1,	0,	0,	0,	1,	3,
	r	0,14	0,00	0,00	0,15	0,00	0,00	0,00	0,13	0,06
G03	a	0,	0,	0,	0,	0,	1,	0,	0,	1,
	r	0,00	0,00	0,00	0,00	0,00	0,16	0,00	0,00	0,02
G510	a	0,	0,	0,	0,	0,	1,	0,	0,	1,
	r	0,00	0,00	0,00	0,00	0,00	0,16	0,00	0,00	0,02
G630	a	0,	0,	0,	0,	0,	1,	0,	0,	1,
	r	0,00	0,00	0,00	0,00	0,00	0,16	0,00	0,00	0,02
H10	a	0,	0,	0,	1,	0,	0,	1,	0,	2,
	r	0,00	0,00	0,00	0,15	0,00	0,00	0,12	0,00	0,04
H100	a	0,	0,	0,	0,	0,	0,	0,	2,	2,
	r	0,00	0,00	0,00	0,00	0,00	0,00	0,00	0,26	0,04

Diagnóza / Kraj		BL	TA	TC	NI	ZI	BC	PV	KI	SR
H66	a	0,	0,	0,	1,	0,	0,	1,	0,	2,
	r	0,00	0,00	0,00	0,15	0,00	0,00	0,12	0,00	0,04
I80	a	0,	3,	0,	0,	0,	0,	3,	14,	20,
	r	0,00	0,53	0,00	0,00	0,00	0,00	0,37	1,79	0,37
J00	a	1,	0,	0,	4,	0,	0,	0,	3,	8,
	r	0,14	0,00	0,00	0,59	0,00	0,00	0,00	0,38	0,15
J01	a	0,	0,	0,	0,	1,	1,	0,	0,	2,
	r	0,00	0,00	0,00	0,00	0,15	0,16	0,00	0,00	0,04
J02	a	0,	1,	0,	2,	0,	0,	2,	3,	8,
	r	0,00	0,18	0,00	0,30	0,00	0,00	0,25	0,38	0,15
J020	a	0,	0,	1,	0,	0,	0,	0,	0,	1,
	r	0,00	0,00	0,17	0,00	0,00	0,00	0,00	0,00	0,02
J03	a	3,	0,	1,	0,	2,	0,	2,	1,	9,
	r	0,41	0,00	0,17	0,00	0,29	0,00	0,25	0,13	0,17
J040	a	0,	0,	0,	0,	1,	0,	1,	0,	2,
	r	0,00	0,00	0,00	0,00	0,15	0,00	0,12	0,00	0,04
J041	a	0,	0,	0,	1,	0,	0,	0,	0,	1,
	r	0,00	0,00	0,00	0,15	0,00	0,00	0,00	0,00	0,02
J042	a	0,	0,	0,	0,	1,	0,	0,	0,	1,
	r	0,00	0,00	0,00	0,00	0,15	0,00	0,00	0,00	0,02
J06	a	3,	1,	0,	4,	11,	17,	1,	0,	37,
	r	0,41	0,18	0,00	0,59	1,60	2,74	0,12	0,00	0,68
J069	a	0,	3,	0,	0,	0,	0,	2,	9,	14,
	r	0,00	0,53	0,00	0,00	0,00	0,00	0,25	1,15	0,26
J10	a	28,	45,	2,	24,	44,	27,	25,	14,	209,
	r	3,87	7,96	0,35	3,56	6,38	4,35	3,10	1,79	3,85
J100	a	1,	0,	0,	0,	8,	0,	0,	1,	10,
	r	0,14	0,00	0,00	0,00	1,16	0,00	0,00	0,13	0,18
J101	a	0,	0,	0,	19,	1,	1,	1,	6,	28,

Diagnóza / Kraj		BL	TA	TC	NI	ZI	BC	PV	KI	SR
	r	0,00	0,00	0,00	2,82	0,15	0,16	0,12	0,77	0,52
J107	a	0,	0,	0,	0,	2,	0,	0,	0,	2,
	r	0,00	0,00	0,00	0,00	0,29	0,00	0,00	0,00	0,04
J11	a	0,	4,	3,	0,	0,	0,	0,	0,	7,
	r	0,00	0,71	0,52	0,00	0,00	0,00	0,00	0,00	0,13
J120	a	0,	0,	0,	0,	2,	0,	2,	0,	4,
	r	0,00	0,00	0,00	0,00	0,29	0,00	0,25	0,00	0,07
J121	a	0,	0,	1,	1,	4,	1,	5,	0,	12,
	r	0,00	0,00	0,17	0,15	0,58	0,16	0,62	0,00	0,22
J122	a	0,	0,	0,	0,	2,	0,	0,	0,	2,
	r	0,00	0,00	0,00	0,00	0,29	0,00	0,00	0,00	0,04
J128	a	0,	0,	0,	0,	2,	0,	0,	0,	2,
	r	0,00	0,00	0,00	0,00	0,29	0,00	0,00	0,00	0,04
J13	a	6,	0,	1,	0,	0,	4,	1,	0,	12,
	r	0,83	0,00	0,17	0,00	0,00	0,64	0,12	0,00	0,22
J14	a	0,	0,	0,	0,	1,	0,	0,	0,	1,
	r	0,00	0,00	0,00	0,00	0,15	0,00	0,00	0,00	0,02
J15	a	0,	0,	0,	0,	1,	0,	0,	1,	2,
	r	0,00	0,00	0,00	0,00	0,15	0,00	0,00	0,13	0,04
J150	a	2,	0,	0,	3,	5,	1,	4,	0,	15,
	r	0,28	0,00	0,00	0,45	0,73	0,16	0,50	0,00	0,28
J151	a	0,	2,	0,	1,	5,	1,	4,	4,	17,
	r	0,00	0,35	0,00	0,15	0,73	0,16	0,50	0,51	0,31
J152	a	2,	0,	3,	3,	0,	1,	1,	1,	11,
	r	0,28	0,00	0,52	0,45	0,00	0,16	0,12	0,13	0,20
J154	a	0,	0,	0,	1,	0,	1,	0,	0,	2,
	r	0,00	0,00	0,00	0,15	0,00	0,16	0,00	0,00	0,04
J155	a	0,	1,	0,	2,	0,	1,	1,	1,	6,
	r	0,00	0,18	0,00	0,30	0,00	0,16	0,12	0,13	0,11

Diagnóza / Kraj		BL	TA	TC	NI	ZI	BC	PV	KI	SR
J156	a	1,	0,	0,	1,	3,	2,	0,	2,	9,
	r	0,14	0,00	0,00	0,15	0,44	0,32	0,00	0,26	0,17
J157	a	0,	1,	0,	0,	1,	0,	0,	0,	2,
	r	0,00	0,18	0,00	0,00	0,15	0,00	0,00	0,00	0,04
J158	a	0,	1,	0,	0,	0,	0,	1,	2,	4,
	r	0,00	0,18	0,00	0,00	0,00	0,00	0,12	0,26	0,07
J159	a	0,	0,	2,	1,	1,	0,	0,	0,	4,
	r	0,00	0,00	0,35	0,15	0,15	0,00	0,00	0,00	0,07
J16	a	0,	1,	0,	0,	2,	0,	0,	0,	3,
	r	0,00	0,18	0,00	0,00	0,29	0,00	0,00	0,00	0,06
J160	a	0,	0,	0,	0,	2,	0,	0,	0,	2,
	r	0,00	0,00	0,00	0,00	0,29	0,00	0,00	0,00	0,04
J168	a	0,	1,	0,	0,	0,	0,	0,	1,	2,
	r	0,00	0,18	0,00	0,00	0,00	0,00	0,00	0,13	0,04
J180	a	1,	5,	0,	0,	0,	0,	0,	30,	36,
	r	0,14	0,88	0,00	0,00	0,00	0,00	0,00	3,84	0,66
J188	a	0,	0,	0,	0,	0,	0,	1,	3,	4,
	r	0,00	0,00	0,00	0,00	0,00	0,00	0,12	0,38	0,07
J205	a	0,	3,	6,	5,	18,	1,	15,	4,	52,
	r	0,00	0,53	1,05	0,74	2,61	0,16	1,86	0,51	0,96
J208	a	1,	2,	0,	0,	10,	1,	2,	1,	17,
	r	0,14	0,35	0,00	0,00	1,45	0,16	0,25	0,13	0,31
J209	a	0,	1,	0,	0,	0,	0,	2,	5,	8,
	r	0,00	0,18	0,00	0,00	0,00	0,00	0,25	0,64	0,15
J21	a	0,	0,	0,	0,	0,	1,	0,	0,	1,
	r	0,00	0,00	0,00	0,00	0,00	0,16	0,00	0,00	0,02
J22	a	0,	0,	0,	1,	1,	1,	0,	0,	3,
	r	0,00	0,00	0,00	0,15	0,15	0,16	0,00	0,00	0,06
J40	a	0,	1,	0,	0,	0,	0,	0,	0,	1,

Diagnóza / Kraj		BL	TA	TC	NI	ZI	BC	PV	KI	SR
	r	0,00	0,18	0,00	0,00	0,00	0,00	0,00	0,00	0,02
K12	a	0,	0,	1,	0,	0,	0,	0,	0,	1,
	r	0,00	0,00	0,17	0,00	0,00	0,00	0,00	0,00	0,02
K65	a	1,	0,	0,	0,	0,	0,	0,	1,	2,
	r	0,14	0,00	0,00	0,00	0,00	0,00	0,00	0,13	0,04
L01	a	0,	0,	0,	1,	0,	0,	0,	0,	1,
	r	0,00	0,00	0,00	0,15	0,00	0,00	0,00	0,00	0,02
L02	a	0,	0,	1,	2,	0,	1,	1,	0,	5,
	r	0,00	0,00	0,17	0,30	0,00	0,16	0,12	0,00	0,09
L022	a	0,	0,	0,	2,	0,	2,	0,	0,	4,
	r	0,00	0,00	0,00	0,30	0,00	0,32	0,00	0,00	0,07
L03	a	0,	0,	0,	1,	0,	0,	0,	0,	1,
	r	0,00	0,00	0,00	0,15	0,00	0,00	0,00	0,00	0,02
L08	a	1,	0,	0,	0,	1,	0,	0,	0,	2,
	r	0,14	0,00	0,00	0,00	0,15	0,00	0,00	0,00	0,04
L30	a	0,	0,	0,	0,	0,	0,	0,	1,	1,
	r	0,00	0,00	0,00	0,00	0,00	0,00	0,00	0,13	0,02
L89	a	0,	1,	0,	3,	0,	2,	1,	3,	10,
	r	0,00	0,18	0,00	0,45	0,00	0,32	0,12	0,38	0,18
M012	a	0,	7,	16,	1,	2,	2,	0,	0,	28,
	r	0,00	1,24	2,79	0,15	0,29	0,32	0,00	0,00	0,52
N10	a	0,	0,	0,	0,	1,	0,	0,	1,	2,
	r	0,00	0,00	0,00	0,00	0,15	0,00	0,00	0,13	0,04
N30	a	2,	0,	2,	1,	24,	2,	2,	0,	33,
	r	0,28	0,00	0,35	0,15	3,48	0,32	0,25	0,00	0,61
N300	a	14,	3,	2,	1,	6,	4,	9,	3,	42,
	r	1,93	0,53	0,35	0,15	0,87	0,64	1,11	0,38	0,77
N309	a	0,	0,	0,	0,	0,	0,	1,	5,	6,
	r	0,00	0,00	0,00	0,00	0,00	0,00	0,12	0,64	0,11

Diagnóza / Kraj		BL	TA	TC	NI	ZI	BC	PV	KI	SR
N390	a	0,	5,	0,	0,	0,	0,	17,	38,	60,
	r	0,00	0,88	0,00	0,00	0,00	0,00	2,10	4,87	1,10
N49	a	0,	0,	0,	0,	0,	0,	0,	1,	1,
	r	0,00	0,00	0,00	0,00	0,00	0,00	0,00	0,13	0,02
N76	a	0,	0,	0,	0,	0,	1,	0,	0,	1,
	r	0,00	0,00	0,00	0,00	0,00	0,16	0,00	0,00	0,02
O860	a	0,	0,	0,	0,	0,	0,	1,	0,	1,
	r	0,00	0,00	0,00	0,00	0,00	0,00	0,12	0,00	0,02
O862	a	0,	0,	0,	0,	0,	0,	1,	0,	1,
	r	0,00	0,00	0,00	0,00	0,00	0,00	0,12	0,00	0,02
P362	a	0,	0,	0,	0,	0,	0,	1,	0,	1,
	r	0,00	0,00	0,00	0,00	0,00	0,00	0,12	0,00	0,02
P363	a	0,	0,	0,	0,	3,	0,	0,	0,	3,
	r	0,00	0,00	0,00	0,00	0,44	0,00	0,00	0,00	0,06
P368	a	1,	0,	0,	0,	0,	0,	0,	1,	2,
	r	0,14	0,00	0,00	0,00	0,00	0,00	0,00	0,13	0,04
P375	a	0,	0,	0,	0,	2,	0,	0,	0,	2,
	r	0,00	0,00	0,00	0,00	0,29	0,00	0,00	0,00	0,04
P38	a	1,	0,	0,	0,	0,	0,	0,	0,	1,
	r	0,14	0,00	0,00	0,00	0,00	0,00	0,00	0,00	0,02
P391	a	0,	0,	0,	0,	5,	0,	0,	0,	5,
	r	0,00	0,00	0,00	0,00	0,73	0,00	0,00	0,00	0,09
P393	a	0,	0,	0,	0,	0,	0,	0,	1,	1,
	r	0,00	0,00	0,00	0,00	0,00	0,00	0,00	0,13	0,02
P399	a	0,	0,	0,	0,	1,	0,	0,	1,	2,
	r	0,00	0,00	0,00	0,00	0,15	0,00	0,00	0,13	0,04
T80	a	4,	0,	0,	0,	0,	0,	0,	0,	4,
	r	0,55	0,00	0,00	0,00	0,00	0,00	0,00	0,00	0,07
T801	a	2,	1,	1,	0,	0,	0,	0,	0,	4,

Diagnóza / Kraj		BL	TA	TC	NI	ZI	BC	PV	KI	SR
	r	0,28	0,18	0,17	0,00	0,00	0,00	0,00	0,00	0,07
T802	a	0,	0,	0,	13,	0,	0,	3,	0,	16,
	r	0,00	0,00	0,00	1,93	0,00	0,00	0,37	0,00	0,29
T813	a	15,	11,	6,	9,	0,	3,	1,	10,	55,
	r	2,07	1,95	1,05	1,34	0,00	0,48	0,12	1,28	1,01
T814	a	19,	11,	1,	4,	24,	7,	30,	5,	101,
	r	2,63	1,95	0,17	0,59	3,48	1,13	3,71	0,64	1,86
T827	a	0,	0,	0,	0,	1,	0,	0,	0,	1,
	r	0,00	0,00	0,00	0,00	0,15	0,00	0,00	0,00	0,02
T835	a	18,	13,	13,	12,	0,	8,	8,	0,	72,
	r	2,49	2,30	2,27	1,78	0,00	1,29	0,99	0,00	1,32
T845	a	0,	0,	2,	2,	0,	0,	1,	0,	5,
	r	0,00	0,00	0,35	0,30	0,00	0,00	0,12	0,00	0,09
T846	a	0,	0,	1,	0,	0,	0,	0,	0,	1,
	r	0,00	0,00	0,17	0,00	0,00	0,00	0,00	0,00	0,02
T847	a	0,	0,	0,	0,	0,	0,	1,	0,	1,
	r	0,00	0,00	0,00	0,00	0,00	0,00	0,12	0,00	0,02
T857	a	18,	7,	2,	8,	0,	1,	8,	0,	44,
	r	2,49	1,24	0,35	1,19	0,00	0,16	0,99	0,00	0,81
U071	a	379,	693,	290,	752,	625,	843,	399,	660,	4 641,
	r	52,37	122,59	50,55	111,65	90,64	135,75	49,40	84,58	85,40
Y95	a	0,	0,	27,	0,	0,	0,	0,	0,	27,
	r	0,00	0,00	4,71	0,00	0,00	0,00	0,00	0,00	0,50
Z203	a	9,	3,	9,	5,	7,	23,	2,	6,	64,
	r	1,24	0,53	1,57	0,74	1,02	3,70	0,25	0,77	1,18
Z205	a	0,	0,	5,	0,	0,	2,	5,	0,	12,
	r	0,00	0,00	0,87	0,00	0,00	0,32	0,62	0,00	0,22
Z21	a	0,	4,	1,	6,	0,	0,	1,	0,	12,
	r	0,00	0,71	0,17	0,89	0,00	0,00	0,12	0,00	0,22

Diagnóza / Kraj		BL	TA	TC	NI	ZI	BC	PV	KI	SR
Z223	a	0,	0,	0,	0,	0,	1,	2,	0,	3,
	r	0,00	0,00	0,00	0,00	0,00	0,16	0,25	0,00	0,06
Z225	a	0,	6,	1,	1,	0,	2,	11,	5,	26,
	r	0,00	1,06	0,17	0,15	0,00	0,32	1,36	0,64	0,48
Z228	a	23,	6,	18,	0,	1,	0,	3,	1,	52,
	r	3,18	1,06	3,14	0,00	0,15	0,00	0,37	0,13	0,96

Diagnóza / Veková skupina		0	01-04	05-09	10-14	15-19	20-24	25-34	35-44	45-54	55-64	65+	Spolu
A040	a	11	8	0	0	0	0	0	0	0	0	0	19
	r	19,29	3,37	0,00	0,00	0,00	0,00	0,00	0,00	0,00	0,00	0,00	0,35
A045	a	57	92	38	18	28	19	19	12	14	17	24	338
	r	99,94	38,76	12,97	6,31	10,74	6,90	2,62	1,37	1,80	2,42	2,54	6,22
A046	a	3	12	2	0	1	0	3	1	1	0	2	25
	r	5,26	5,06	0,68	0,00	0,38	0,00	0,41	0,11	0,13	0,00	0,21	0,46
A047	a	9	2	1	4	0	2	11	13	23	46	265	376
	r	15,78	0,84	0,34	1,40	0,00	0,73	1,52	1,48	2,95	6,56	28,04	6,92
A048	a	0	0	0	0	0	0	1	0	1	0	1	3
	r	0,00	0,00	0,00	0,00	0,00	0,00	0,14	0,00	0,13	0,00	0,11	0,06
A061	a	0	1	0	0	0	0	0	0	0	0	0	1
	r	0,00	0,42	0,00	0,00	0,00	0,00	0,00	0,00	0,00	0,00	0,00	0,02
A062	a	0	0	0	1	0	0	0	0	0	0	0	1
	r	0,00	0,00	0,00	0,35	0,00	0,00	0,00	0,00	0,00	0,00	0,00	0,02
A071	a	0	3	1	2	2	0	1	0	0	0	2	11
	r	0,00	1,26	0,34	0,70	0,77	0,00	0,14	0,00	0,00	0,00	0,21	0,20
A078	a	0	0	0	0	1	0	1	1	1	0	0	4
	r	0,00	0,00	0,00	0,00	0,38	0,00	0,14	0,11	0,13	0,00	0,00	0,07

Diagnóza / Veková skupina		0	01-04	05-09	10-14	15-19	20-24	25-34	35-44	45-54	55-64	65+	Spolu
A080	a	90	75	38	6	2	2	3	3	4	2	5	230
	r	157,81	31,60	12,97	2,10	0,77	0,73	0,41	0,34	0,51	0,29	0,53	4,23
A081	a	41	56	15	6	3	3	3	2	1	3	15	148
	r	71,89	23,59	5,12	2,10	1,15	1,09	0,41	0,23	0,13	0,43	1,59	2,72
A082	a	13	22	14	7	2	0	0	2	0	6	16	82
	r	22,79	9,27	4,78	2,45	0,77	0,00	0,00	0,23	0,00	0,86	1,69	1,51
A083	a	5	5	0	1	0	0	0	0	0	2	1	14
	r	8,77	2,11	0,00	0,35	0,00	0,00	0,00	0,00	0,00	0,29	0,11	0,26
A09	a	7	6	3	1	2	2	12	6	4	6	26	75
	r	12,27	2,53	1,02	0,35	0,77	0,73	1,66	0,68	0,51	0,86	2,75	1,38
A150	a	0	0	0	0	0	0	0	0	2	1	0	3
	r	0,00	0,00	0,00	0,00	0,00	0,00	0,00	0,00	0,26	0,14	0,00	0,06
A153	a	0	1	0	0	0	0	0	2	1	0	0	4
	r	0,00	0,42	0,00	0,00	0,00	0,00	0,00	0,23	0,13	0,00	0,00	0,07
A160	a	0	0	0	2	0	0	1	0	0	0	0	3
	r	0,00	0,00	0,00	0,70	0,00	0,00	0,14	0,00	0,00	0,00	0,00	0,06
A164	a	0	0	0	0	0	0	0	0	0	0	1	1
	r	0,00	0,00	0,00	0,00	0,00	0,00	0,00	0,00	0,00	0,00	0,11	0,02

Diagnóza / Veková skupina		0	01-04	05-09	10-14	15-19	20-24	25-34	35-44	45-54	55-64	65+	Spolu
A370	a	0	2	2	1	3	0	7	6	7	6	9	43
	r	0,00	0,84	0,68	0,35	1,15	0,00	0,97	0,68	0,90	0,86	0,95	0,79
A371	a	2	0	1	0	0	0	0	0	0	0	0	3
	r	3,51	0,00	0,34	0,00	0,00	0,00	0,00	0,00	0,00	0,00	0,00	0,06
A38	a	0	26	117	34	10	0	0	0	0	0	0	187
	r	0,00	10,95	39,92	11,92	3,84	0,00	0,00	0,00	0,00	0,00	0,00	3,44
A390	a	0	1	0	0	0	0	0	0	0	0	0	1
	r	0,00	0,42	0,00	0,00	0,00	0,00	0,00	0,00	0,00	0,00	0,00	0,02
A392	a	1	0	0	0	0	0	0	0	0	0	0	1
	r	1,75	0,00	0,00	0,00	0,00	0,00	0,00	0,00	0,00	0,00	0,00	0,02
A400	a	0	0	1	0	0	0	0	0	0	0	1	2
	r	0,00	0,00	0,34	0,00	0,00	0,00	0,00	0,00	0,00	0,00	0,11	0,04
A401	a	0	0	0	0	0	0	0	0	0	0	2	2
	r	0,00	0,00	0,00	0,00	0,00	0,00	0,00	0,00	0,00	0,00	0,21	0,04
A402	a	0	1	0	0	0	0	0	1	1	2	7	12
	r	0,00	0,42	0,00	0,00	0,00	0,00	0,00	0,11	0,13	0,29	0,74	0,22
A403	a	0	1	0	0	0	1	2	0	1	4	3	12
	r	0,00	0,42	0,00	0,00	0,00	0,36	0,28	0,00	0,13	0,57	0,32	0,22

Diagnóza / Veková skupina		0	01-04	05-09	10-14	15-19	20-24	25-34	35-44	45-54	55-64	65+	Spolu
A408	a	0	0	0	0	0	0	0	0	0	0	5	5
	r	0,00	0,00	0,00	0,00	0,00	0,00	0,00	0,00	0,00	0,00	0,53	0,09
A410	a	1	0	0	0	0	0	3	1	3	5	15	28
	r	1,75	0,00	0,00	0,00	0,00	0,00	0,41	0,11	0,39	0,71	1,59	0,52
A411	a	1	2	0	1	0	3	0	5	5	15	40	72
	r	1,75	0,84	0,00	0,35	0,00	1,09	0,00	0,57	0,64	2,14	4,23	1,32
A412	a	0	0	0	0	0	0	0	0	1	1	2	4
	r	0,00	0,00	0,00	0,00	0,00	0,00	0,00	0,00	0,13	0,14	0,21	0,07
A413	a	0	0	0	0	0	0	0	0	0	0	1	1
	r	0,00	0,00	0,00	0,00	0,00	0,00	0,00	0,00	0,00	0,00	0,11	0,02
A415	a	1	1	0	0	0	2	2	6	11	17	77	117
	r	1,75	0,42	0,00	0,00	0,00	0,73	0,28	0,68	1,41	2,42	8,15	2,15
A418	a	0	0	0	0	0	0	0	1	0	3	14	18
	r	0,00	0,00	0,00	0,00	0,00	0,00	0,00	0,11	0,00	0,43	1,48	0,33
A419	a	1	0	0	0	0	0	1	0	0	1	3	6
	r	1,75	0,00	0,00	0,00	0,00	0,00	0,14	0,00	0,00	0,14	0,32	0,11
A46	a	0	0	0	0	0	0	1	3	4	4	20	32
	r	0,00	0,00	0,00	0,00	0,00	0,00	0,14	0,34	0,51	0,57	2,12	0,59

Diagnóza / Veková skupina		0	01-04	05-09	10-14	15-19	20-24	25-34	35-44	45-54	55-64	65+	Spolu
A481	a	0	0	0	0	0	0	0	2	1	1	7	11
	r	0,00	0,00	0,00	0,00	0,00	0,00	0,00	0,23	0,13	0,14	0,74	0,20
A482	a	0	0	0	0	0	1	0	0	0	1	0	2
	r	0,00	0,00	0,00	0,00	0,00	0,36	0,00	0,00	0,00	0,14	0,00	0,04
A490	a	0	0	0	0	0	0	0	0	0	1	1	2
	r	0,00	0,00	0,00	0,00	0,00	0,00	0,00	0,00	0,00	0,14	0,11	0,04
A509	a	1	0	0	0	0	0	0	0	0	0	0	1
	r	1,75	0,00	0,00	0,00	0,00	0,00	0,00	0,00	0,00	0,00	0,00	0,02
A510	a	0	0	0	0	2	2	5	6	0	2	0	17
	r	0,00	0,00	0,00	0,00	0,77	0,73	0,69	0,68	0,00	0,29	0,00	0,31
A513	a	0	0	1	1	2	1	5	1	1	2	0	14
	r	0,00	0,00	0,34	0,35	0,77	0,36	0,69	0,11	0,13	0,29	0,00	0,26
A515	a	0	0	1	0	1	0	4	2	2	0	0	10
	r	0,00	0,00	0,34	0,00	0,38	0,00	0,55	0,23	0,26	0,00	0,00	0,18
A519	a	0	0	0	0	1	1	0	2	2	0	0	6
	r	0,00	0,00	0,00	0,00	0,38	0,36	0,00	0,23	0,26	0,00	0,00	0,11
A528	a	0	0	0	0	0	0	0	1	0	2	0	3
	r	0,00	0,00	0,00	0,00	0,00	0,00	0,00	0,11	0,00	0,29	0,00	0,06

Diagnóza / Veková skupina		0	01-04	05-09	10-14	15-19	20-24	25-34	35-44	45-54	55-64	65+	Spolu
A530	a	0	0	0	0	0	2	5	2	2	1	1	13
	r	0,00	0,00	0,00	0,00	0,00	0,73	0,69	0,23	0,26	0,14	0,11	0,24
A539	a	0	0	0	0	0	2	1	3	1	0	0	7
	r	0,00	0,00	0,00	0,00	0,00	0,73	0,14	0,34	0,13	0,00	0,00	0,13
A540	a	0	0	0	0	2	8	19	6	1	1	0	37
	r	0,00	0,00	0,00	0,00	0,77	2,91	2,62	0,68	0,13	0,14	0,00	0,68
A549	a	0	0	0	0	0	0	0	2	0	0	0	2
	r	0,00	0,00	0,00	0,00	0,00	0,00	0,00	0,23	0,00	0,00	0,00	0,04
A560	a	0	0	0	0	6	18	15	10	2	1	0	52
	r	0,00	0,00	0,00	0,00	2,30	6,54	2,07	1,14	0,26	0,14	0,00	0,96
A562	a	0	0	0	0	0	1	1	0	0	0	0	2
	r	0,00	0,00	0,00	0,00	0,00	0,36	0,14	0,00	0,00	0,00	0,00	0,04
A568	a	1	0	0	0	0	0	0	0	0	0	0	1
	r	1,75	0,00	0,00	0,00	0,00	0,00	0,00	0,00	0,00	0,00	0,00	0,02
A590	a	0	0	0	0	0	2	2	0	3	0	0	7
	r	0,00	0,00	0,00	0,00	0,00	0,73	0,28	0,00	0,39	0,00	0,00	0,13
A609	a	0	0	0	0	0	1	0	1	0	0	0	2
	r	0,00	0,00	0,00	0,00	0,00	0,36	0,00	0,11	0,00	0,00	0,00	0,04

Diagnóza / Veková skupina		0	01-04	05-09	10-14	15-19	20-24	25-34	35-44	45-54	55-64	65+	Spolu
A630	a	0	0	0	0	0	0	0	2	0	0	0	2
	r	0,00	0,00	0,00	0,00	0,00	0,00	0,00	0,23	0,00	0,00	0,00	0,04
A692	a	0	1	4	8	1	3	5	16	21	18	29	106
	r	0,00	0,42	1,36	2,80	0,38	1,09	0,69	1,83	2,70	2,57	3,07	1,95
A810	a	0	0	0	0	0	0	0	0	0	1	2	3
	r	0,00	0,00	0,00	0,00	0,00	0,00	0,00	0,00	0,00	0,14	0,21	0,06
A841	a	0	0	0	0	0	0	0	0	2	0	0	2
	r	0,00	0,00	0,00	0,00	0,00	0,00	0,00	0,00	0,26	0,00	0,00	0,04
A870	a	1	0	0	0	0	0	0	0	0	0	0	1
	r	1,75	0,00	0,00	0,00	0,00	0,00	0,00	0,00	0,00	0,00	0,00	0,02
A879	a	0	0	0	0	0	0	0	0	0	0	1	1
	r	0,00	0,00	0,00	0,00	0,00	0,00	0,00	0,00	0,00	0,00	0,11	0,02
A89	a	0	0	0	0	0	0	0	0	0	1	0	1
	r	0,00	0,00	0,00	0,00	0,00	0,00	0,00	0,00	0,00	0,14	0,00	0,02
A90	a	0	0	0	0	0	0	0	0	0	1	0	1
	r	0,00	0,00	0,00	0,00	0,00	0,00	0,00	0,00	0,00	0,14	0,00	0,02
A985	a	0	1	2	0	0	1	1	3	3	2	1	14
	r	0,00	0,42	0,68	0,00	0,00	0,36	0,14	0,34	0,39	0,29	0,11	0,26

Diagnóza / Veková skupina		0	01-04	05-09	10-14	15-19	20-24	25-34	35-44	45-54	55-64	65+	Spolu
B001	a	0	0	0	0	0	0	1	0	0	0	0	1
	r	0,00	0,00	0,00	0,00	0,00	0,00	0,14	0,00	0,00	0,00	0,00	0,02
B004	a	1	0	0	0	0	0	0	0	0	0	1	2
	r	1,75	0,00	0,00	0,00	0,00	0,00	0,00	0,00	0,00	0,00	0,11	0,04
B009	a	0	0	0	0	0	0	0	0	0	0	1	1
	r	0,00	0,00	0,00	0,00	0,00	0,00	0,00	0,00	0,00	0,00	0,11	0,02
B010	a	0	0	0	0	0	0	1	0	0	0	1	2
	r	0,00	0,00	0,00	0,00	0,00	0,00	0,14	0,00	0,00	0,00	0,11	0,04
B011	a	0	0	0	0	1	0	0	0	0	0	0	1
	r	0,00	0,00	0,00	0,00	0,38	0,00	0,00	0,00	0,00	0,00	0,00	0,02
B018	a	0	0	1	0	0	0	0	0	0	0	0	1
	r	0,00	0,00	0,34	0,00	0,00	0,00	0,00	0,00	0,00	0,00	0,00	0,02
B019	a	20	290	429	115	34	5	3	0	0	0	2	898
	r	35,07	122,17	146,38	40,31	13,04	1,82	0,41	0,00	0,00	0,00	0,21	16,52
B020	a	0	0	0	0	0	0	0	0	0	0	1	1
	r	0,00	0,00	0,00	0,00	0,00	0,00	0,00	0,00	0,00	0,00	0,11	0,02
B022	a	0	0	0	0	0	0	0	2	0	0	1	3
	r	0,00	0,00	0,00	0,00	0,00	0,00	0,00	0,23	0,00	0,00	0,11	0,06

Diagnóza / Veková skupina		0	01-04	05-09	10-14	15-19	20-24	25-34	35-44	45-54	55-64	65+	Spolu
B023	a	0	0	0	0	0	0	0	1	0	1	1	3
	r	0,00	0,00	0,00	0,00	0,00	0,00	0,00	0,11	0,00	0,14	0,11	0,06
B028	a	0	0	0	0	0	0	1	0	0	2	2	5
	r	0,00	0,00	0,00	0,00	0,00	0,00	0,14	0,00	0,00	0,29	0,21	0,09
B029	a	0	0	2	2	2	3	4	1	14	16	45	89
	r	0,00	0,00	0,68	0,70	0,77	1,09	0,55	0,11	1,80	2,28	4,76	1,64
B082	a	1	1	1	0	0	0	0	0	0	0	0	3
	r	1,75	0,42	0,34	0,00	0,00	0,00	0,00	0,00	0,00	0,00	0,00	0,06
B084	a	0	4	0	0	0	0	0	0	0	0	0	4
	r	0,00	1,69	0,00	0,00	0,00	0,00	0,00	0,00	0,00	0,00	0,00	0,07
B15	a	0	46	105	59	5	6	6	10	17	10	8	272
	r	0,00	19,38	35,83	20,68	1,92	2,18	0,83	1,14	2,18	1,43	0,85	5,00
B172	a	0	0	0	0	0	0	0	0	2	4	2	8
	r	0,00	0,00	0,00	0,00	0,00	0,00	0,00	0,00	0,26	0,57	0,21	0,15
B181	a	0	0	0	0	0	1	0	6	0	0	1	8
	r	0,00	0,00	0,00	0,00	0,00	0,36	0,00	0,68	0,00	0,00	0,11	0,15
B182	a	0	0	0	0	0	1	10	14	3	0	1	29
	r	0,00	0,00	0,00	0,00	0,00	0,36	1,38	1,60	0,39	0,00	0,11	0,53

Diagnóza / Veková skupina		0	01-04	05-09	10-14	15-19	20-24	25-34	35-44	45-54	55-64	65+	Spolu
B204	a	0	0	0	0	0	0	1	0	0	0	0	1
	r	0,00	0,00	0,00	0,00	0,00	0,00	0,14	0,00	0,00	0,00	0,00	0,02
B238	a	0	0	0	0	0	0	0	3	0	0	0	3
	r	0,00	0,00	0,00	0,00	0,00	0,00	0,00	0,34	0,00	0,00	0,00	0,06
B269	a	0	0	5	0	0	0	0	0	0	0	0	5
	r	0,00	0,00	1,71	0,00	0,00	0,00	0,00	0,00	0,00	0,00	0,00	0,09
B270	a	0	2	2	1	5	3	2	0	0	0	0	15
	r	0,00	0,84	0,68	0,35	1,92	1,09	0,28	0,00	0,00	0,00	0,00	0,28
B271	a	0	0	2	0	1	0	0	0	0	0	0	3
	r	0,00	0,00	0,68	0,00	0,38	0,00	0,00	0,00	0,00	0,00	0,00	0,06
B278	a	0	0	0	0	1	0	0	0	0	0	0	1
	r	0,00	0,00	0,00	0,00	0,38	0,00	0,00	0,00	0,00	0,00	0,00	0,02
B279	a	0	0	1	0	4	3	1	0	0	0	0	9
	r	0,00	0,00	0,34	0,00	1,53	1,09	0,14	0,00	0,00	0,00	0,00	0,17
B349	a	0	0	0	0	1	0	0	0	0	0	0	1
	r	0,00	0,00	0,00	0,00	0,38	0,00	0,00	0,00	0,00	0,00	0,00	0,02
B370	a	0	1	0	0	0	0	0	0	0	0	2	3
	r	0,00	0,42	0,00	0,00	0,00	0,00	0,00	0,00	0,00	0,00	0,21	0,06

Diagnóza / Veková skupina		0	01-04	05-09	10-14	15-19	20-24	25-34	35-44	45-54	55-64	65+	Spolu
B779	a	0	3	0	1	0	0	0	0	0	0	0	4
	r	0,00	1,26	0,00	0,35	0,00	0,00	0,00	0,00	0,00	0,00	0,00	0,07
B79	a	0	1	0	0	0	0	0	1	0	0	0	2
	r	0,00	0,42	0,00	0,00	0,00	0,00	0,00	0,11	0,00	0,00	0,00	0,04
B80	a	0	11	21	9	3	2	0	4	1	0	0	51
	r	0,00	4,63	7,17	3,15	1,15	0,73	0,00	0,46	0,13	0,00	0,00	0,94
B830	a	0	0	0	0	0	0	0	1	0	0	0	1
	r	0,00	0,00	0,00	0,00	0,00	0,00	0,00	0,11	0,00	0,00	0,00	0,02
B850	a	0	0	0	1	0	0	0	0	0	0	1	2
	r	0,00	0,00	0,00	0,35	0,00	0,00	0,00	0,00	0,00	0,00	0,11	0,04
B86	a	3	12	13	14	16	9	17	22	24	10	27	167
	r	5,26	5,06	4,44	4,91	6,14	3,27	2,34	2,51	3,08	1,43	2,86	3,07
G000	a	0	0	1	0	0	0	0	1	0	0	0	2
	r	0,00	0,00	0,34	0,00	0,00	0,00	0,00	0,11	0,00	0,00	0,00	0,04
G001	a	0	0	0	0	0	0	0	2	0	1	0	3
	r	0,00	0,00	0,00	0,00	0,00	0,00	0,00	0,23	0,00	0,14	0,00	0,06
G003	a	0	0	0	0	1	0	0	0	1	1	0	3
	r	0,00	0,00	0,00	0,00	0,38	0,00	0,00	0,00	0,13	0,14	0,00	0,06

Diagnóza / Veková skupina		0	01-04	05-09	10-14	15-19	20-24	25-34	35-44	45-54	55-64	65+	Spolu
G03	a	0	0	0	0	0	0	0	0	0	1	0	1
	r	0,00	0,00	0,00	0,00	0,00	0,00	0,00	0,00	0,00	0,14	0,00	0,02
G510	a	0	0	0	0	1	0	0	0	0	0	0	1
	r	0,00	0,00	0,00	0,00	0,38	0,00	0,00	0,00	0,00	0,00	0,00	0,02
G630	a	0	0	0	0	0	0	0	0	1	0	0	1
	r	0,00	0,00	0,00	0,00	0,00	0,00	0,00	0,00	0,13	0,00	0,00	0,02
H10	a	2	0	0	0	0	0	0	0	0	0	0	2
	r	3,51	0,00	0,00	0,00	0,00	0,00	0,00	0,00	0,00	0,00	0,00	0,04
H100	a	1	0	0	0	0	0	0	0	0	0	1	2
	r	1,75	0,00	0,00	0,00	0,00	0,00	0,00	0,00	0,00	0,00	0,11	0,04
H66	a	1	0	0	0	0	0	0	0	0	1	0	2
	r	1,75	0,00	0,00	0,00	0,00	0,00	0,00	0,00	0,00	0,14	0,00	0,04
I80	a	0	0	0	0	2	0	0	1	2	6	9	20
	r	0,00	0,00	0,00	0,00	0,77	0,00	0,00	0,11	0,26	0,86	0,95	0,37
J00	a	2	2	0	0	0	0	0	0	0	0	4	8
	r	3,51	0,84	0,00	0,00	0,00	0,00	0,00	0,00	0,00	0,00	0,42	0,15
J01	a	0	0	0	0	0	0	0	1	0	0	1	2
	r	0,00	0,00	0,00	0,00	0,00	0,00	0,00	0,11	0,00	0,00	0,11	0,04

Diagnóza / Veková skupina		0	01-04	05-09	10-14	15-19	20-24	25-34	35-44	45-54	55-64	65+	Spolu
J02	a	1	0	1	0	0	0	0	1	1	2	2	8
	r	1,75	0,00	0,34	0,00	0,00	0,00	0,00	0,11	0,13	0,29	0,21	0,15
J020	a	0	0	0	0	0	0	0	0	0	0	1	1
	r	0,00	0,00	0,00	0,00	0,00	0,00	0,00	0,00	0,00	0,00	0,11	0,02
J03	a	0	1	0	0	2	0	1	0	0	3	2	9
	r	0,00	0,42	0,00	0,00	0,77	0,00	0,14	0,00	0,00	0,43	0,21	0,17
J040	a	0	1	0	0	0	0	0	0	0	0	1	2
	r	0,00	0,42	0,00	0,00	0,00	0,00	0,00	0,00	0,00	0,00	0,11	0,04
J041	a	0	0	0	0	0	0	0	0	0	0	1	1
	r	0,00	0,00	0,00	0,00	0,00	0,00	0,00	0,00	0,00	0,00	0,11	0,02
J042	a	0	1	0	0	0	0	0	0	0	0	0	1
	r	0,00	0,42	0,00	0,00	0,00	0,00	0,00	0,00	0,00	0,00	0,00	0,02
J06	a	2	5	6	0	0	2	3	2	1	3	13	37
	r	3,51	2,11	2,05	0,00	0,00	0,73	0,41	0,23	0,13	0,43	1,38	0,68
J069	a	1	0	0	0	0	1	1	4	1	1	5	14
	r	1,75	0,00	0,00	0,00	0,00	0,36	0,14	0,46	0,13	0,14	0,53	0,26
J10	a	11	53	56	28	9	4	3	11	9	8	17	209
	r	19,29	22,33	19,11	9,81	3,45	1,45	0,41	1,26	1,16	1,14	1,80	3,85

Diagnóza / Veková skupina		0	01-04	05-09	10-14	15-19	20-24	25-34	35-44	45-54	55-64	65+	Spolu
J100	a	1	3	2	0	2	0	0	0	0	0	2	10
	r	1,75	1,26	0,68	0,00	0,77	0,00	0,00	0,00	0,00	0,00	0,21	0,18
J101	a	3	7	8	1	0	0	0	1	1	1	6	28
	r	5,26	2,95	2,73	0,35	0,00	0,00	0,00	0,11	0,13	0,14	0,63	0,52
J107	a	0	0	0	0	0	0	0	1	0	1	0	2
	r	0,00	0,00	0,00	0,00	0,00	0,00	0,00	0,11	0,00	0,14	0,00	0,04
J11	a	1	3	2	0	0	0	0	0	0	0	1	7
	r	1,75	1,26	0,68	0,00	0,00	0,00	0,00	0,00	0,00	0,00	0,11	0,13
J120	a	0	2	1	1	0	0	0	0	0	0	0	4
	r	0,00	0,84	0,34	0,35	0,00	0,00	0,00	0,00	0,00	0,00	0,00	0,07
J121	a	7	4	0	0	0	0	1	0	0	0	0	12
	r	12,27	1,69	0,00	0,00	0,00	0,00	0,14	0,00	0,00	0,00	0,00	0,22
J122	a	0	0	0	1	0	0	0	1	0	0	0	2
	r	0,00	0,00	0,00	0,35	0,00	0,00	0,00	0,11	0,00	0,00	0,00	0,04
J128	a	0	0	1	0	0	0	0	0	0	0	1	2
	r	0,00	0,00	0,34	0,00	0,00	0,00	0,00	0,00	0,00	0,00	0,11	0,04
J13	a	1	3	1	0	0	0	1	0	2	2	2	12
	r	1,75	1,26	0,34	0,00	0,00	0,00	0,14	0,00	0,26	0,29	0,21	0,22

Diagnóza / Veková skupina		0	01-04	05-09	10-14	15-19	20-24	25-34	35-44	45-54	55-64	65+	Spolu
J14	a	0	0	1	0	0	0	0	0	0	0	0	1
	r	0,00	0,00	0,34	0,00	0,00	0,00	0,00	0,00	0,00	0,00	0,00	0,02
J15	a	0	0	0	0	0	0	0	0	1	0	1	2
	r	0,00	0,00	0,00	0,00	0,00	0,00	0,00	0,00	0,13	0,00	0,11	0,04
J150	a	0	0	0	0	0	1	1	0	1	4	8	15
	r	0,00	0,00	0,00	0,00	0,00	0,36	0,14	0,00	0,13	0,57	0,85	0,28
J151	a	0	0	0	0	0	2	0	1	1	2	11	17
	r	0,00	0,00	0,00	0,00	0,00	0,73	0,00	0,11	0,13	0,29	1,16	0,31
J152	a	0	0	0	0	1	0	0	0	2	0	8	11
	r	0,00	0,00	0,00	0,00	0,38	0,00	0,00	0,00	0,26	0,00	0,85	0,20
J154	a	0	0	0	0	0	0	0	0	0	1	1	2
	r	0,00	0,00	0,00	0,00	0,00	0,00	0,00	0,00	0,00	0,14	0,11	0,04
J155	a	0	0	0	0	0	0	0	0	0	0	6	6
	r	0,00	0,00	0,00	0,00	0,00	0,00	0,00	0,00	0,00	0,00	0,63	0,11
J156	a	0	0	0	0	0	0	0	0	0	2	7	9
	r	0,00	0,00	0,00	0,00	0,00	0,00	0,00	0,00	0,00	0,29	0,74	0,17
J157	a	0	0	0	0	1	0	0	0	0	0	1	2
	r	0,00	0,00	0,00	0,00	0,38	0,00	0,00	0,00	0,00	0,00	0,11	0,04

Diagnóza / Veková skupina		0	01-04	05-09	10-14	15-19	20-24	25-34	35-44	45-54	55-64	65+	Spolu
J158	a	0	0	0	0	0	0	0	0	0	0	4	4
	r	0,00	0,00	0,00	0,00	0,00	0,00	0,00	0,00	0,00	0,00	0,42	0,07
J159	a	0	0	0	0	0	0	0	0	0	2	2	4
	r	0,00	0,00	0,00	0,00	0,00	0,00	0,00	0,00	0,00	0,29	0,21	0,07
J16	a	0	2	0	0	0	0	0	0	0	0	1	3
	r	0,00	0,84	0,00	0,00	0,00	0,00	0,00	0,00	0,00	0,00	0,11	0,06
J160	a	0	0	0	0	0	0	0	0	0	0	2	2
	r	0,00	0,00	0,00	0,00	0,00	0,00	0,00	0,00	0,00	0,00	0,21	0,04
J168	a	0	0	0	0	0	0	0	0	0	0	2	2
	r	0,00	0,00	0,00	0,00	0,00	0,00	0,00	0,00	0,00	0,00	0,21	0,04
J180	a	0	1	0	0	0	0	0	1	1	5	28	36
	r	0,00	0,42	0,00	0,00	0,00	0,00	0,00	0,11	0,13	0,71	2,96	0,66
J188	a	0	0	0	0	0	0	1	0	0	1	2	4
	r	0,00	0,00	0,00	0,00	0,00	0,00	0,14	0,00	0,00	0,14	0,21	0,07
J205	a	25	21	5	0	0	0	0	0	0	1	0	52
	r	43,84	8,85	1,71	0,00	0,00	0,00	0,00	0,00	0,00	0,14	0,00	0,96
J208	a	2	2	2	2	1	0	1	0	0	3	4	17
	r	3,51	0,84	0,68	0,70	0,38	0,00	0,14	0,00	0,00	0,43	0,42	0,31

Diagnóza / Veková skupina		0	01-04	05-09	10-14	15-19	20-24	25-34	35-44	45-54	55-64	65+	Spolu
J209	a	1	0	0	0	0	0	0	1	0	0	6	8
	r	1,75	0,00	0,00	0,00	0,00	0,00	0,00	0,11	0,00	0,00	0,63	0,15
J21	a	0	0	0	0	0	0	0	0	0	0	1	1
	r	0,00	0,00	0,00	0,00	0,00	0,00	0,00	0,00	0,00	0,00	0,11	0,02
J22	a	0	0	0	1	0	0	1	0	0	0	1	3
	r	0,00	0,00	0,00	0,35	0,00	0,00	0,14	0,00	0,00	0,00	0,11	0,06
J40	a	0	0	0	0	0	0	0	0	0	0	1	1
	r	0,00	0,00	0,00	0,00	0,00	0,00	0,00	0,00	0,00	0,00	0,11	0,02
K12	a	0	0	0	0	0	0	0	0	0	0	1	1
	r	0,00	0,00	0,00	0,00	0,00	0,00	0,00	0,00	0,00	0,00	0,11	0,02
K65	a	0	0	0	0	0	0	0	0	0	1	1	2
	r	0,00	0,00	0,00	0,00	0,00	0,00	0,00	0,00	0,00	0,14	0,11	0,04
L01	a	0	0	1	0	0	0	0	0	0	0	0	1
	r	0,00	0,00	0,34	0,00	0,00	0,00	0,00	0,00	0,00	0,00	0,00	0,02
L02	a	0	0	0	0	0	0	0	1	0	2	2	5
	r	0,00	0,00	0,00	0,00	0,00	0,00	0,00	0,11	0,00	0,29	0,21	0,09
L022	a	0	0	0	0	0	0	0	0	0	2	2	4
	r	0,00	0,00	0,00	0,00	0,00	0,00	0,00	0,00	0,00	0,29	0,21	0,07

Diagnóza / Veková skupina		0	01-04	05-09	10-14	15-19	20-24	25-34	35-44	45-54	55-64	65+	Spolu
L03	a	0	0	0	0	0	0	0	0	1	0	0	1
	r	0,00	0,00	0,00	0,00	0,00	0,00	0,00	0,00	0,13	0,00	0,00	0,02
L08	a	0	0	0	0	0	0	0	0	0	0	2	2
	r	0,00	0,00	0,00	0,00	0,00	0,00	0,00	0,00	0,00	0,00	0,21	0,04
L30	a	0	0	0	0	0	0	0	0	0	0	1	1
	r	0,00	0,00	0,00	0,00	0,00	0,00	0,00	0,00	0,00	0,00	0,11	0,02
L89	a	0	0	0	0	0	0	0	0	0	2	8	10
	r	0,00	0,00	0,00	0,00	0,00	0,00	0,00	0,00	0,00	0,29	0,85	0,18
M012	a	0	0	0	0	0	1	1	5	5	8	8	28
	r	0,00	0,00	0,00	0,00	0,00	0,36	0,14	0,57	0,64	1,14	0,85	0,52
N10	a	0	0	0	0	0	0	0	1	0	0	1	2
	r	0,00	0,00	0,00	0,00	0,00	0,00	0,00	0,11	0,00	0,00	0,11	0,04
N30	a	1	0	0	0	0	0	0	1	5	6	20	33
	r	1,75	0,00	0,00	0,00	0,00	0,00	0,00	0,11	0,64	0,86	2,12	0,61
N300	a	3	0	0	0	0	0	1	0	5	3	30	42
	r	5,26	0,00	0,00	0,00	0,00	0,00	0,14	0,00	0,64	0,43	3,17	0,77
N309	a	0	0	0	0	0	0	0	0	0	1	5	6
	r	0,00	0,00	0,00	0,00	0,00	0,00	0,00	0,00	0,00	0,14	0,53	0,11

Diagnóza / Veková skupina		0	01-04	05-09	10-14	15-19	20-24	25-34	35-44	45-54	55-64	65+	Spolu
P38	a	1	0	0	0	0	0	0	0	0	0	0	1
	r	1,75	0,00	0,00	0,00	0,00	0,00	0,00	0,00	0,00	0,00	0,00	0,02
P391	a	5	0	0	0	0	0	0	0	0	0	0	5
	r	8,77	0,00	0,00	0,00	0,00	0,00	0,00	0,00	0,00	0,00	0,00	0,09
P393	a	1	0	0	0	0	0	0	0	0	0	0	1
	r	1,75	0,00	0,00	0,00	0,00	0,00	0,00	0,00	0,00	0,00	0,00	0,02
P399	a	2	0	0	0	0	0	0	0	0	0	0	2
	r	3,51	0,00	0,00	0,00	0,00	0,00	0,00	0,00	0,00	0,00	0,00	0,04
T80	a	4	0	0	0	0	0	0	0	0	0	0	4
	r	7,01	0,00	0,00	0,00	0,00	0,00	0,00	0,00	0,00	0,00	0,00	0,07
T801	a	0	0	0	0	0	0	0	0	1	1	2	4
	r	0,00	0,00	0,00	0,00	0,00	0,00	0,00	0,00	0,13	0,14	0,21	0,07
T802	a	1	0	1	1	2	0	0	0	2	5	4	16
	r	1,75	0,00	0,34	0,35	0,77	0,00	0,00	0,00	0,26	0,71	0,42	0,29
T813	a	2	0	1	0	0	0	1	5	7	8	31	55
	r	3,51	0,00	0,34	0,00	0,00	0,00	0,14	0,57	0,90	1,14	3,28	1,01
T814	a	2	0	0	0	1	1	2	7	16	20	52	101
	r	3,51	0,00	0,00	0,00	0,38	0,36	0,28	0,80	2,05	2,85	5,50	1,86

Diagnóza / Veková skupina		0	01-04	05-09	10-14	15-19	20-24	25-34	35-44	45-54	55-64	65+	Spolu
T827	a	0	0	0	0	0	0	0	0	1	0	0	1
	r	0,00	0,00	0,00	0,00	0,00	0,00	0,00	0,00	0,13	0,00	0,00	0,02
T835	a	0	0	0	0	0	1	1	4	6	10	50	72
	r	0,00	0,00	0,00	0,00	0,00	0,36	0,14	0,46	0,77	1,43	5,29	1,32
T845	a	0	0	0	0	0	0	0	0	0	0	5	5
	r	0,00	0,00	0,00	0,00	0,00	0,00	0,00	0,00	0,00	0,00	0,53	0,09
T846	a	0	0	0	0	0	0	0	0	0	0	1	1
	r	0,00	0,00	0,00	0,00	0,00	0,00	0,00	0,00	0,00	0,00	0,11	0,02
T847	a	0	0	0	0	0	0	0	0	0	0	1	1
	r	0,00	0,00	0,00	0,00	0,00	0,00	0,00	0,00	0,00	0,00	0,11	0,02
T857	a	0	0	0	0	0	0	2	3	6	14	19	44
	r	0,00	0,00	0,00	0,00	0,00	0,00	0,28	0,34	0,77	2,00	2,01	0,81
U071	a	115	114	78	112	127	91	288	363	476	620	2257	4641
	r	201,64	48,03	26,61	39,25	48,71	33,06	39,73	41,44	61,13	88,39	238,85	85,40
Y95	a	0	0	0	0	0	0	1	0	2	3	21	27
	r	0,00	0,00	0,00	0,00	0,00	0,00	0,14	0,00	0,26	0,43	2,22	0,50
Z203	a	2	1	2	1	9	2	7	12	13	4	11	64
	r	3,51	0,42	0,68	0,35	3,45	0,73	0,97	1,37	1,67	0,57	1,16	1,18

Diagnóza / Veková skupina		0	01-04	05-09	10-14	15-19	20-24	25-34	35-44	45-54	55-64	65+	Spolu
Z205	a	0	0	0	0	0	1	2	4	2	3	0	12
	r	0,00	0,00	0,00	0,00	0,00	0,36	0,28	0,46	0,26	0,43	0,00	0,22
Z21	a	0	0	0	0	0	2	4	1	4	1	0	12
	r	0,00	0,00	0,00	0,00	0,00	0,73	0,55	0,11	0,51	0,14	0,00	0,22
Z223	a	0	0	0	0	0	0	0	1	0	2	0	3
	r	0,00	0,00	0,00	0,00	0,00	0,00	0,00	0,11	0,00	0,29	0,00	0,06
Z225	a	0	0	0	0	1	0	0	8	8	3	6	26
	r	0,00	0,00	0,00	0,00	0,38	0,00	0,00	0,91	1,03	0,43	0,63	0,48
Z228	a	0	0	0	0	0	0	1	2	4	7	38	52
	r	0,00	0,00	0,00	0,00	0,00	0,00	0,14	0,23	0,51	1,00	4,02	0,96

Príloha 3 PREHEAD IMPORTOVANÝCH NÁKAZ PODEĽA DIAGNÓZ A KRAJINY IMPORTU V SR

Diagnóza	Krajina	Počet
A020		1
	Maďarsko	1
A045		4
	Maďarsko	1
	Nemecko	2
	Poľsko	1
A046		1
	Česko	1
A071		1
	India	1
A160		1
	Nemecko	1
A370		1
	Austrália	1
A510		2
	Moldavsko	1
	Ukrajina	1
A513		5
	Azerbajdžan	1
	Nemecko	1
	Portugalsko	1
	Španielsko	1
	Švajčiarsko	1
A515		3
	Česko	1
	Portugalsko	1
	Rakúsko	1
A530		1
	Rakúsko	1
A540		1

Diagnóza	Krajina	Počet
	Nemecko	1
A90		1
	Srí Lanka	1
B15		1
	Česko	1
B181		1
	Gruzínsko	1
B182		2
	Ukrajina	2
B238		1
	Ukrajina	1
B500		1
	Tanzánia	1
B509		1
	Uganda	1
U071		1
	Česko	1
Z203		1
	Thajsko	1
Z21		1
	Ukrajina	1
Z225		2
	Indonézia	1
	Sýria	1