

## Týždenné hlásenie za SR v roku 2024 – 12. kalendárny týždeň

### Percento hlásiacich ambulancií lekárov

**Ambulancie - pediatri (P)** 53

**Ambulancie - dospelí (D)** 42

**Stupeň aktivity** 3 – Lokálne epidémie

### Akútne respiračné ochorenia (ARO), chrípka a chrípke podobné ochorenia (CHPO) a úmrtia podľa vekových skupín, Slovenská republika

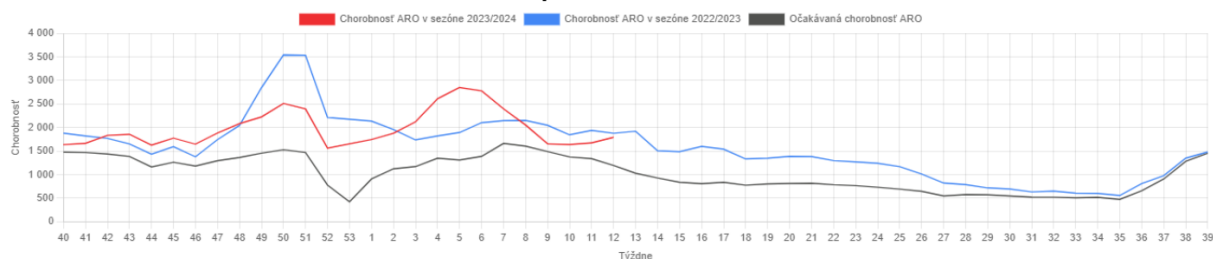
Veková skupina	0 až 5	6 až 14	15 až 19	20 až 59	60 a viac	Spolu
Všetky ARO	10867	11195	4567	12912	4403	43944
Chorobnosť ARO	5824,8	4111,3	3331,8	1030,9	817,8	1793,1
Z nich CHPO	1207	1187	529	1076	349	4348
Chorobnosť CHPO	647,0	435,9	385,9	85,9	64,8	177,4
Úmrtia	0	0	0	0	0	0

### Komplikácie akútnych respiračných ochorení podľa vekových skupín

Veková skupina	0 až 5	6 až 14	15 až 19	20 až 59	60 a viac	Spolu
Pneumónie	76	52	12	21	23	184
Otitídy	236	187	25	78	17	543
Sinusitídy	146	279	93	224	63	805
Komplikácie spolu	458	518	130	323	103	1532
%komplikácií z ARO	4,2	4,6	2,8	2,5	2,3	3,5

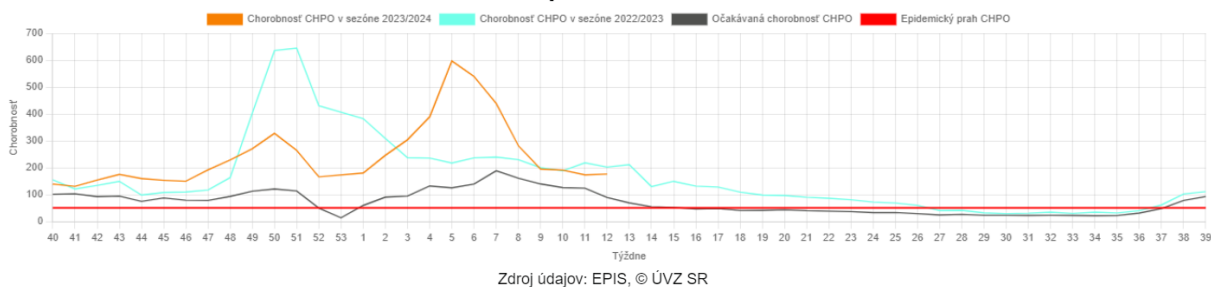
## obr1

### Chorobnosť ARO - Slovenská republika - v sezónach 2022/2023 a 2023/2024



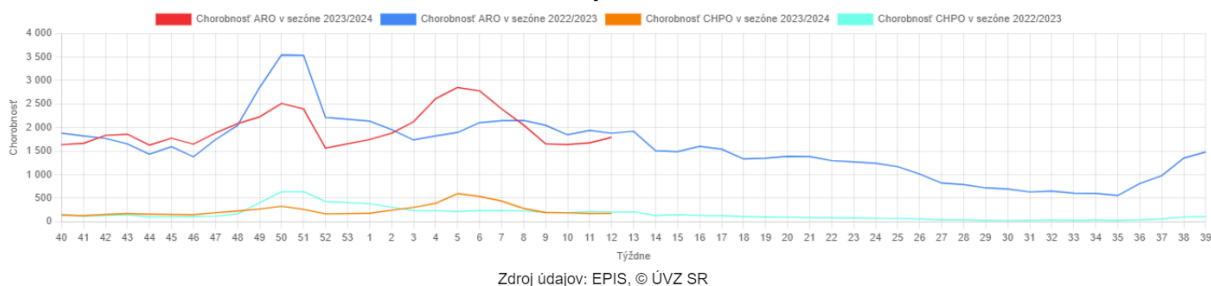
obr2

**Chorobnosť CHPO - Slovenská republika - v sezónach 2022/2023 a 2023/2024**



obr3

**Chorobnosť ARO a CHPO - Slovenská republika - v sezónach 2022/2023 a 2023/2024**

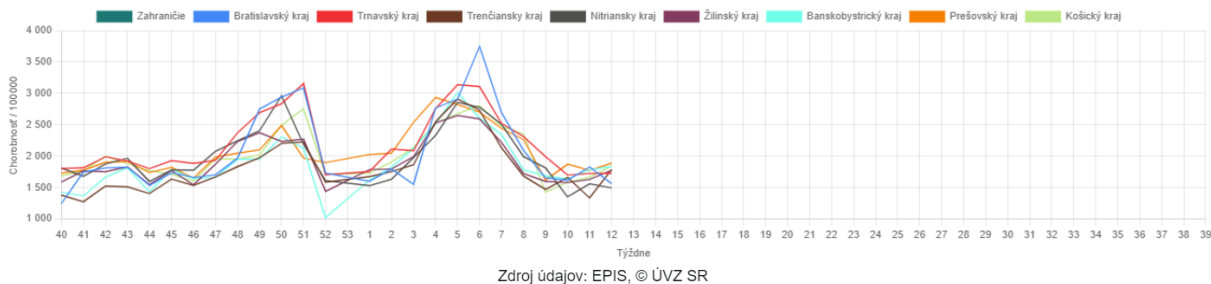


**Chorobnosť na akútne respiračné ochorenia podľa krajov a vekových skupín**

Územná jednotka	0 až 5	6 až 14	15 až 19	20 až 59	60 a viac	Spolu	Porovnanie
Zahranie							
Bratislavský kraj	6252,9	4543,4	2782,5	1157,2	557,8	1559,7	-14,7%
Trnavský kraj	6319,1	4170,8	3463,8	1055,6	718,8	1725,7	0,2%
Trenčiansky kraj	7108,0	4931,4	3646,9	965,1	786,0	1783,6	33,8%
Nitriansky kraj	5578,1	4231,3	3212,4	844,6	590,8	1493,8	-4,1%
Žilinský kraj	5279,0	3832,8	2659,4	1031,6	890,0	1774,7	9,1%
Banskobystrický kraj	6175,2	4783,0	3546,0	1058,9	972,3	1835,3	3,0%
Prešovský kraj	5756,0	3639,4	3534,2	1000,8	1038,0	1886,7	6,3%
Košický kraj	5803,3	4085,7	2940,0	1057,9	662,6	1839,7	10,7%
Slovenská republika	5824,8	4111,3	3331,8	1030,9	817,8	1793,1	7,1%

obr4

### Chorobnosť na akútne respiračné ochorenia podľa krajov Sezóna 2023/2024

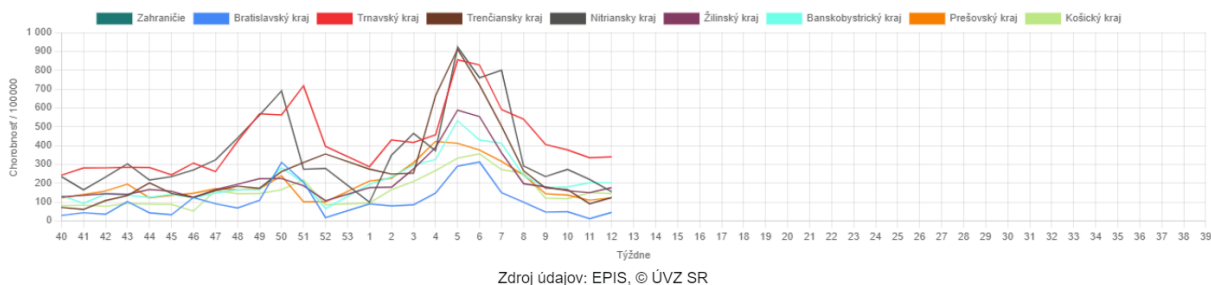


### Chorobnosť na chrípku a chrípke podobné ochorenia podľa krajov a vekových skupín

Územná jednotka	0 až 5	6 až 14	15 až 19	20 až 59	60 a viac	Spolu	Porovnanie
Zahranicie							
Bratislavský kraj	112,3	56,4	0,0	48,1	21,2	45,0	287,5%
Trnavský kraj	1705,9	1007,2	928,1	132,1	54,4	340,0	1,5%
Trenčiansky kraj	445,6	447,9	272,6	66,6	22,5	123,3	36,1%
Nitriansky kraj	621,9	392,8	343,3	86,0	69,5	154,9	-29,5%
Žilinský kraj	606,9	361,7	309,9	90,0	80,0	176,5	17,6%
Banskobystrický kraj	767,3	531,8	424,5	107,8	93,6	201,8	-0,2%
Prešovský kraj	380,4	274,5	204,3	54,5	76,9	122,8	12,2%
Košický kraj	435,9	323,7	343,5	72,9	53,6	145,7	-2,2%
Slovenská republika	647,0	435,9	385,9	85,9	64,8	177,4	1,9%

obr5

### Chorobnosť na chrípku a chrípke podobné ochorenia podľa krajov Sezóna 2023/2024



**Chorobnosť na akútne respiračné ochorenia podľa okresov, krajov a vekových skupín**

Územná jednotka	0 až 5	6 až 14	15 až 19	20 až 59	60 a viac	Spolu	Porovnanie
Okres Bratislava V	5176,6	3995,8	2687,0	1296,1	1625,6	2074,3	-28,4%
Okres Bratislava I	0,0	0,0	0,0	1074,0	308,4	781,1	-66,7%
Okres Senec	5151,7	3528,8	1544,7	3000,8	1594,1	2834,0	34,8%
Okres Bratislava II	8780,5	8032,7	4843,0	1237,1	541,7	1497,6	-8,5%
Okres Bratislava III	0,0	0,0	0,0	761,1	522,9	692,4	-52,6%
Okres Bratislava IV	0,0	0,0	0,0	1235,9	688,9	1428,1	-7,1%
Okres Malacky	8149,1	4971,9	4309,4	825,5	385,9	2062,4	96,3%
Okres Pezinok	0,0	0,0	0,0	1026,5	325,9	943,3	-4,9%
<b>Bratislavský kraj</b>	<b>6252,9</b>	<b>4543,4</b>	<b>2782,5</b>	<b>1157,2</b>	<b>557,8</b>	<b>1559,7</b>	<b>-14,7%</b>
Okres Dunajská Streda	8661,3	5631,7	4545,3	1293,6	1011,9	2223,1	10,6%
Okres Galanta	6899,5	4401,6	1981,3	992,0	735,7	1602,6	0,1%
Okres Hlohovec	4984,2	3796,6	3717,8	1182,7	620,1	1574,2	-6,2%
Okres Piešťany	3178,9	2457,1	2622,0	862,8	426,4	1119,6	-29,4%
Okres Senica	3987,3	2864,6	2715,2	1195,1	1300,6	1652,9	27,0%
Okres Skalica	8677,7	4114,2	2487,9	808,4	691,0	1570,0	5,8%
Okres Trnava	5602,9	3970,9	3656,9	811,9	294,7	1562,6	-6,5%
<b>Trnavský kraj</b>	<b>6319,1</b>	<b>4170,8</b>	<b>3463,8</b>	<b>1055,6</b>	<b>718,8</b>	<b>1725,7</b>	<b>0,2%</b>
Okres Partizánske	5151,4	6651,1	3626,0	815,8	93,9	1330,9	8,3%
Okres Prievidza	7418,8	4880,5	2288,3	853,5	491,3	1381,2	18,8%
Okres Trenčín	8673,5	5972,8	3967,5	1051,8	1183,8	2151,2	60,3%
Okres Bánovce nad Bebravou	6063,0	3241,6	3201,2	638,1	822,1	1569,9	-7,2%
Okres Ilava	10125,1	5943,8	6162,0	959,8	539,2	2772,3	189,4%
Okres Myjava	5773,9	5320,2	2579,4	1294,1	966,7	1747,4	30,5%
Okres Nové Mesto nad Váhom	3937,9	2303,9	2837,4	1064,1	1014,0	1443,3	10,9%
Okres Považská Bystrica	8368,2	6587,5	1984,7	968,9	847,6	1739,9	20,9%
Okres Púchov	4873,3	3926,6	3993,5	960,7	640,4	2192,2	45,5%
<b>Trenčiansky kraj</b>	<b>7108,0</b>	<b>4931,4</b>	<b>3646,9</b>	<b>965,1</b>	<b>786,0</b>	<b>1783,6</b>	<b>33,8%</b>
Okres Komárno	4788,3	3552,0	2699,7	980,1	729,7	1583,6	4,5%
Okres Levice	8740,6	5725,0	3394,5	885,1	714,8	1618,7	-2,4%
Okres Nitra	8710,4	6041,3	4169,6	1061,9	627,6	2170,9	8,2%
Okres Nové Zámky	4045,4	3534,0	3253,1	1037,0	739,9	1571,8	-15,2%

Okres Šaľa	11061,6	7045,6	2099,2	544,4	448,9	1514,8	56,6%
Okres Topoľčany	3329,7	2279,0	2193,8	455,5	123,7	706,2	20,2%
Okres Zlaté Moravce	8776,9	7253,7	3146,9	0,0	0,0	3730,3	158,5%
<b>Nitriansky kraj</b>	<b>5578,1</b>	<b>4231,3</b>	<b>3212,4</b>	<b>844,6</b>	<b>590,8</b>	<b>1493,8</b>	<b>-4,1%</b>
Okres Bytča	4608,0	3739,5	2082,1	561,5	381,4	1304,4	-3,2%
Okres Čadca	3961,9	2678,8	2630,7	850,0	937,7	1380,8	25,3%
Okres Dolný Kubín	4452,2	3555,8	2220,0	1821,1	1358,2	2035,6	30,0%
Okres Kysucké Nové Mesto	1900,6	1638,2	1468,8	1178,9	494,0	1122,9	0,3%
Okres Liptovský Mikuláš	5349,8	3842,0	2340,5	891,8	733,6	1618,1	1,0%
Okres Martin	6422,9	5133,5	2973,8	1467,6	1328,8	2443,1	15,7%
Okres Námestovo	6875,8	4265,1	3490,8	919,8	1310,6	2484,0	-2,3%
Okres Ružomberok	6056,6	4854,0	3549,9	939,2	796,5	1948,5	14,9%
Okres Turčianske Teplice	3771,4	2717,4	1573,7	1275,0	825,6	1451,3	16,5%
Okres Tvrdošín	7884,1	5134,2	2674,8	1017,9	1417,7	2073,3	-12,4%
Okres Žilina	4936,7	3378,0	2076,3	682,9	445,8	1378,2	20,0%
<b>Žilinský kraj</b>	<b>5279,0</b>	<b>3832,8</b>	<b>2659,4</b>	<b>1031,6</b>	<b>890,0</b>	<b>1774,7</b>	<b>9,1%</b>
Okres Banská Bystrica	6781,9	6117,0	5015,3	1695,7	486,8	2509,7	5,6%
Okres Banská Štiavnica	3285,9	1822,2	2316,1	1078,3	1444,8	1479,0	8,9%
Okres Brezno	3478,3	2903,0	2618,7	1202,0	1020,5	1426,1	-42,3%
Okres Detva	10017,2	5695,0	2684,3	2261,2	1236,7	2833,6	-8,9%
Okres Krupina	2696,9	1371,3	707,3	651,1	303,0	862,4	-17,1%
Okres Lučenec	2771,7	1932,1	1806,3	1605,7	1338,0	1647,8	-2,2%
Okres Poltár	5287,1	4953,9	3629,0	369,3	333,8	1118,3	9,1%
Okres Revúca	6728,1	4849,7	3357,6	806,7	808,6	1767,7	3,8%
Okres Rimavská Sobota	5877,2	4430,9	3231,4	700,3	1149,4	1862,6	2,0%
Okres Veľký Krtíš	5976,8	5890,9	4411,0	1314,7	1283,7	2261,9	18,0%
Okres Zvolen	9693,9	6888,5	4040,4	1367,6	1353,3	2310,9	22,4%
Okres Žarnovica	6330,8	4583,1	3139,0	949,6	816,3	1760,6	-22,9%
Okres Žiar nad Hronom	4452,6	4216,5	3584,4	621,9	453,5	1234,3	47,4%
<b>Banskobystrický kraj</b>	<b>6175,2</b>	<b>4783,0</b>	<b>3546,0</b>	<b>1058,9</b>	<b>972,3</b>	<b>1835,3</b>	<b>3,0%</b>
Okres Stará Ľubovňa	4687,5	2973,3	1683,2	915,6	768,3	1549,7	-6,1%
Okres Svidník	2653,3	1836,7	1851,3	302,4	582,1	751,5	-29,2%

Okres Vranov nad Topľou	2931,4	2704,8	2184,4	1047,2	812,0	1525,0	-3,3%
Okres Bardejov	6434,8	4287,0	2835,7	1110,4	1002,4	1895,3	-5,1%
Okres Humenné	2969,7	1464,2	1744,0	808,0	1171,4	1112,0	12,4%
Okres Kežmarok	4706,2	2988,6	3002,6	975,3	1687,6	2007,1	31,4%
Okres Levoča	6532,6	3709,7	2243,6	827,0	942,9	1684,8	11,1%
Okres Medzilaborce	0,0	1101,3	3389,8	1004,2	1205,9	1134,6	-29,5%
Okres Poprad	5705,2	4133,9	4226,1	1118,4	1244,9	1960,4	22,8%
Okres Prešov	9268,1	5090,4	11032,0	1420,9	933,6	2975,8	-14,2%
Okres Sabinov	10710,1	5746,0	3345,3	1476,8	432,0	4002,2	1,8%
Okres Snina	5807,2	3951,2	1740,7	642,4	1165,8	1436,4	-5,6%
Okres Stropkov	3448,3	2228,3	1775,1	629,5	375,9	957,3	-5,3%
<b>Prešovský kraj</b>	<b>5756,0</b>	<b>3639,4</b>	<b>3534,2</b>	<b>1000,8</b>	<b>1038,0</b>	<b>1886,7</b>	<b>6,3%</b>
Okres Gelnica	3682,7	2376,8	1324,5	517,4	449,3	1070,5	-26,8%
Okres Košice I	5770,5	3804,4	2881,7	1899,7	565,9	2211,0	13,0%
Okres Košice II	7509,1	5380,7	4266,1	976,1	151,9	2063,3	26,3%
Okres Košice III	5739,1	5838,8	4937,0	836,3	172,0	1633,0	74,3%
Okres Košice IV	6334,5	3952,6	2506,6	870,9	279,6	1401,1	40,7%
Okres Košice - okolie	5573,0	3951,8	3338,6	935,4	703,0	1851,1	19,9%
Okres Michalovce	4528,7	2528,3	2812,5	1310,9	570,9	1677,9	27,8%
Okres Rožňava	7271,0	7733,4	3097,5	974,6	755,9	2160,3	-3,3%
Okres Sobrance	5307,9	3955,1	3065,5	360,1	0,0	1934,4	140,5%
Okres Spišská Nová Ves	6130,5	3509,7	2341,9	748,9	765,2	1592,7	-16,7%
Okres Trebišov	4089,6	2965,2	2318,4	1207,9	1131,8	1653,0	-2,2%
<b>Košický kraj</b>	<b>5803,3</b>	<b>4085,7</b>	<b>2940,0</b>	<b>1057,9</b>	<b>662,6</b>	<b>1839,7</b>	<b>10,7%</b>
<b>Slovenská republika</b>	<b>5824,8</b>	<b>4111,3</b>	<b>3331,8</b>	<b>1030,9</b>	<b>817,8</b>	<b>1793,1</b>	<b>7,1%</b>

***Chorobnosť na chrípku a chrípke podobné ochorenia podľa okresov, krajov a vekových skupín***

Územná jednotka	0 až 5	6 až 14	15 až 19	20 až 59	60 a viac	Spolu	Porovnanie
Okres Bratislava V	0,0	0,0	0,0	0,0	0,0	0,0	-
Okres Bratislava I	0,0	0,0	0,0	0,0	0,0	0,0	-
Okres Senec	291,6	144,0	0,0	55,6	0,0	98,3	512,5%
Okres Bratislava II	0,0	0,0	0,0	99,8	67,7	90,1	875,0%
Okres Bratislava III	0,0	0,0	0,0	108,7	0,0	76,9	0,0%

Okres Bratislava IV	0,0	0,0	0,0	71,6	0,0	67,2	-
Okres Malacky	0,0	0,0	0,0	0,0	0,0	0,0	-100,0%
Okres Pezinok	0,0	0,0	0,0	0,0	0,0	0,0	-
<b>Bratislavský kraj</b>	<b>112,3</b>	<b>56,4</b>	<b>0,0</b>	<b>48,1</b>	<b>21,2</b>	<b>45,0</b>	<b>287,5%</b>
Okres Dunajská Streda	3001,5	1524,2	999,2	98,8	7,8	429,5	21,9%
Okres Galanta	193,4	311,2	172,3	12,9	0,0	52,1	506,7%
Okres Hlohovec	2353,6	1429,3	1327,8	383,4	100,9	545,8	16,8%
Okres Piešťany	600,5	626,3	762,8	132,3	93,6	230,9	-39,5%
Okres Senica	1553,5	1011,0	1721,9	212,6	253,4	485,0	32,7%
Okres Skalica	0,0	0,0	0,0	40,7	27,1	31,3	111,8%
Okres Trnava	1499,4	978,2	1055,3	149,1	49,1	373,0	-15,5%
<b>Trnavský kraj</b>	<b>1705,9</b>	<b>1007,2</b>	<b>928,1</b>	<b>132,1</b>	<b>54,4</b>	<b>340,0</b>	<b>1,5%</b>
Okres Partizánske	0,0	0,0	0,0	106,4	0,0	61,1	-
Okres Prievidza	318,6	384,5	176,0	61,0	19,9	87,9	41,1%
Okres Trenčín	374,1	370,4	186,7	48,5	8,4	94,7	21,4%
Okres Bánovce nad Bebravou	129,0	79,1	0,0	44,0	0,0	40,4	-84,0%
Okres Ilava	893,4	1044,2	880,3	0,0	0,0	298,3	595,5%
Okres Myjava	1283,1	985,2	0,0	52,2	38,7	157,7	87,5%
Okres Nové Mesto nad Váhom	0,0	146,3	153,4	137,5	14,7	97,0	78,4%
Okres Považská Bystrica	418,4	229,8	610,7	98,4	106,0	147,0	-5,1%
Okres Púchov	708,1	654,4	342,3	0,0	0,0	254,9	1025,0%
<b>Trenčiansky kraj</b>	<b>445,6</b>	<b>447,9</b>	<b>272,6</b>	<b>66,6</b>	<b>22,5</b>	<b>123,3</b>	<b>36,1%</b>
Okres Komárno	181,4	89,9	124,6	38,0	32,4	56,9	-43,4%
Okres Levice	2116,6	1100,0	183,5	74,0	23,2	221,5	21,3%
Okres Nitra	568,1	738,4	972,9	27,9	0,0	183,3	50,5%
Okres Nové Zámky	354,6	237,7	406,6	204,8	195,8	219,0	-50,7%
Okres Šaľa	480,9	204,2	0,0	0,0	0,0	35,6	-42,7%
Okres Topoľčany	237,8	209,9	393,8	0,0	0,0	41,0	-8,5%
Okres Zlaté Moravce	365,7	268,7	0,0	0,0	0,0	122,3	-50,0%
<b>Nitriansky kraj</b>	<b>621,9</b>	<b>392,8</b>	<b>343,3</b>	<b>86,0</b>	<b>69,5</b>	<b>154,9</b>	<b>-29,5%</b>
Okres Bytča	583,3	504,2	0,0	0,0	0,0	105,9	27,4%
Okres Čadca	1008,1	412,1	352,6	70,5	125,7	205,4	20,1%

Okres Dolný Kubín	0,0	0,0	0,0	22,2	107,2	40,9	-7,7%
Okres Kysucké Nové Mesto	146,2	66,9	122,4	101,1	0,0	77,6	8,3%
Okres Liptovský Mikuláš	658,0	281,1	216,0	153,5	198,7	201,3	-3,6%
Okres Martin	22,6	29,3	56,6	123,6	22,0	66,1	-45,5%
Okres Námestovo	304,5	341,2	349,1	380,1	390,4	338,1	121,9%
Okres Ružomberok	2029,3	1285,5	907,2	60,6	67,5	437,5	56,5%
Okres Turčianske Teplice	342,9	155,3	715,3	39,4	0,0	91,1	-39,2%
Okres Tvrdošín	346,6	362,4	107,0	20,0	0,0	75,9	-75,8%
Okres Žilina	497,7	307,1	350,9	31,4	24,8	120,7	180,3%
<b>Žilinský kraj</b>	<b>606,9</b>	<b>361,7</b>	<b>309,9</b>	<b>90,0</b>	<b>80,0</b>	<b>176,5</b>	<b>17,6%</b>
Okres Banská Bystrica	0,0	0,0	0,0	93,2	0,0	37,5	250,0%
Okres Banská Štiavnica	0,0	0,0	0,0	123,2	412,8	160,8	-16,7%
Okres Brezno	144,9	0,0	174,6	0,0	19,6	17,1	-95,3%
Okres Detva	0,0	0,0	0,0	105,2	187,4	101,9	-75,8%
Okres Krupina	0,0	0,0	0,0	0,0	0,0	0,0	-100,0%
Okres Lučenec	791,9	702,6	0,0	262,3	247,2	319,2	80,5%
Okres Poltár	1640,8	1267,3	1612,9	0,0	0,0	254,6	16,1%
Okres Revúca	1962,4	336,8	0,0	110,6	64,7	236,2	102,6%
Okres Rimavská Sobota	646,7	306,9	561,0	77,1	16,0	174,2	-50,7%
Okres Veľký Krtíš	2390,7	3047,0	1530,3	295,6	252,1	782,4	216,4%
Okres Zvolen	555,7	375,7	621,6	142,9	174,6	211,2	0,7%
Okres Žarnovica	272,3	97,5	179,4	79,1	18,6	84,7	-20,6%
Okres Žiar nad Hronom	367,6	408,1	207,8	30,4	0,0	81,8	113,8%
<b>Banskobystrický kraj</b>	<b>767,3</b>	<b>531,8</b>	<b>424,5</b>	<b>107,8</b>	<b>93,6</b>	<b>201,8</b>	<b>-0,2%</b>
Okres Stará Ľubovňa	0,0	0,0	0,0	8,3	0,0	4,2	-33,3%
Okres Svidník	0,0	0,0	0,0	0,0	0,0	0,0	-
Okres Vranov nad Topľou	79,8	54,4	0,0	13,5	12,3	24,9	124,5%
Okres Bardejov	1814,4	1256,5	1092,6	99,7	118,3	403,6	-23,0%
Okres Humenné	0,0	0,0	0,0	47,5	40,4	37,0	5,8%
Okres Kežmarok	326,4	305,5	179,0	38,7	48,2	130,9	118,0%



Okres Levoča	483,9	345,8	118,1	39,4	0,0	104,0	153,8%
Okres Medzilaborce	0,0	0,0	0,0	0,0	0,0	0,0	-
Okres Poprad	311,9	133,4	93,9	100,1	221,1	144,4	154,5%
Okres Prešov	407,9	367,0	258,8	110,7	101,7	172,2	-34,5%
Okres Sabinov	59,2	66,0	43,4	0,0	0,0	31,7	-47,5%
Okres Snina	0,0	0,0	0,0	0,0	0,0	0,0	-
Okres Stropkov	0,0	0,0	0,0	0,0	0,0	0,0	-
<b>Prešovský kraj</b>	<b>380,4</b>	<b>274,5</b>	<b>204,3</b>	<b>54,5</b>	<b>76,9</b>	<b>122,8</b>	<b>12,2%</b>
Okres Gelnica	212,5	125,1	50,9	24,3	31,0	56,8	-37,0%
Okres Košice I	193,6	301,1	154,4	91,1	15,7	111,9	101,6%
Okres Košice II	262,3	94,0	92,7	13,1	0,0	46,6	-
Okres Košice III	745,3	654,0	705,3	61,2	0,0	176,7	1955,6%
Okres Košice IV	142,3	0,0	0,0	71,9	0,0	45,7	611,8%
Okres Košice - okolie	411,7	100,6	136,7	101,6	68,8	123,0	128,1%
Okres Michalovce	577,6	483,6	684,1	36,1	20,0	188,1	39,4%
Okres Rožňava	930,7	994,6	650,1	75,5	70,3	257,8	-25,8%
Okres Sobrance	1132,3	830,1	994,2	40,0	0,0	440,5	885,7%
Okres Spišská Nová Ves	393,7	288,0	390,3	49,3	15,7	118,1	-52,7%
Okres Trebišov	0,0	53,9	65,3	130,1	220,8	127,5	-52,9%
<b>Košický kraj</b>	<b>435,9</b>	<b>323,7</b>	<b>343,5</b>	<b>72,9</b>	<b>53,6</b>	<b>145,7</b>	<b>-2,2%</b>
<b>Slovenská republika</b>	<b>647,0</b>	<b>435,9</b>	<b>385,9</b>	<b>85,9</b>	<b>64,8</b>	<b>177,4</b>	<b>1,9%</b>