

Týždenné hlásenie za SR v roku 2024 – 3. kalendárny týždeň

Percento hlásiacich ambulancií lekárov

Ambulancie - pediatri (P) 51

Ambulancie - dospelí (D) 40

Stupeň aktivity 2 – Sporadický výskyt

Akútne respiračné ochorenia (ARO), chrípka a chrípke podobné ochorenia (CHPO) a úmrtia podľa vekových skupín, Slovenská republika

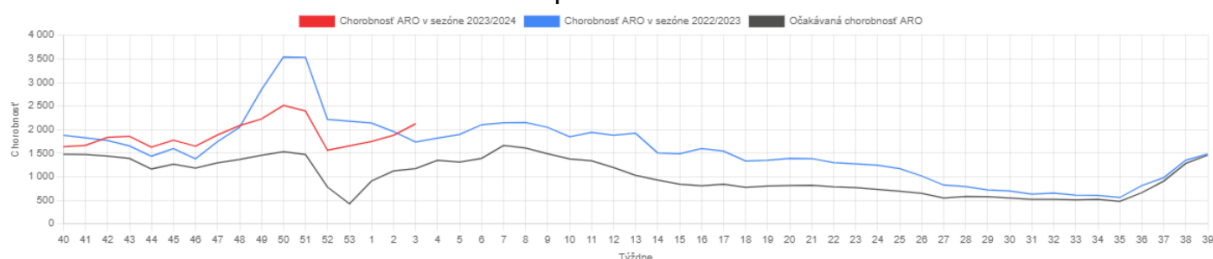
Veková skupina	0 až 5	6 až 14	15 až 19	20 až 59	60 a viac	Spolu
Všetky ARO	10920	12020	4805	16932	5857	50534
Chorobnosť ARO	5977,4	4507,9	3579,8	1401,6	1127,9	2121,4
Z nich CHPO	1589	1970	764	2271	664	7258
Chorobnosť CHPO	869,8	738,8	569,2	188,0	127,9	304,7
Úmrtia	0	0	0	0	0	0

Komplikácie akútnych respiračných ochorení podľa vekových skupín

Veková skupina	0 až 5	6 až 14	15 až 19	20 až 59	60 a viac	Spolu
Pneumónie	78	62	13	101	53	307
Otitídy	187	158	28	100	24	497
Sinusitídy	184	258	114	315	118	989
Komplikácie spolu	449	478	155	516	195	1793
%komplikácií z ARO	4,1	4,0	3,2	3,0	3,3	3,5

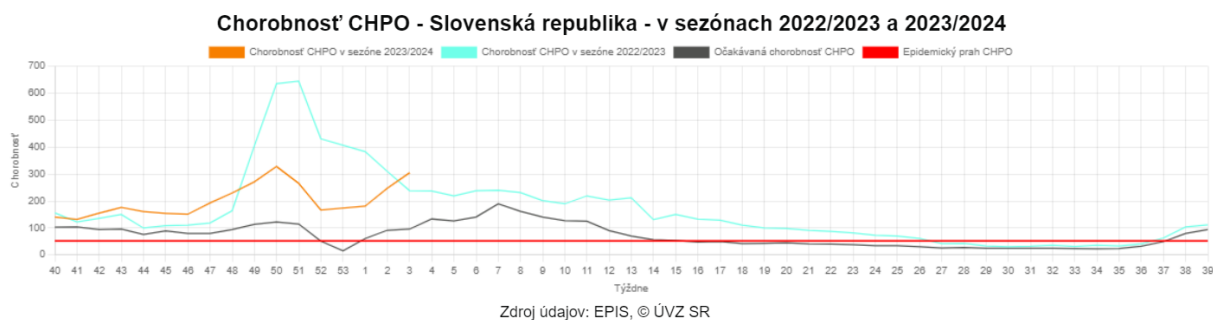
obr1

Chorobnosť ARO - Slovenská republika - v sezónach 2022/2023 a 2023/2024



Zdroj údajov: EPIS, © ÚVZ SR

obr2



obr3

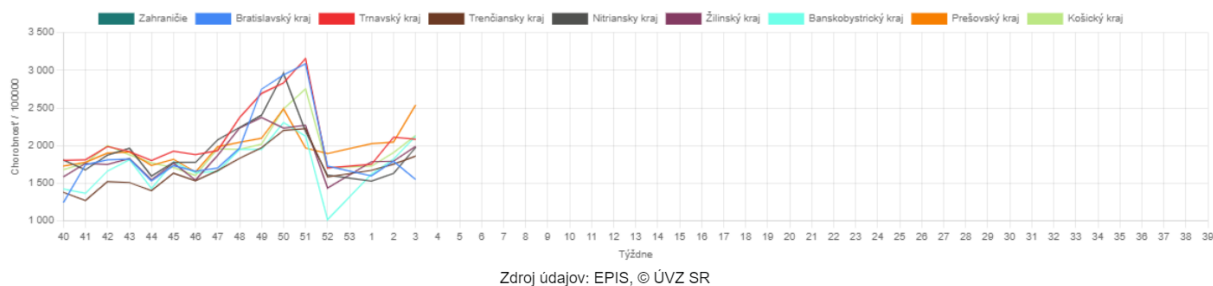


Chorobnosť na akútne respiračné ochorenia podľa krajov a vekových skupín

Územná jednotka	0 až 5	6 až 14	15 až 19	20 až 59	60 a viac	Spolu	Porovnanie
Zahranie							
Bratislavský kraj	3252,6	2749,9	1670,7	1504,7	716,5	1550,9	-13,5%
Trnavský kraj	7095,7	5041,3	3378,0	1382,6	1040,4	2085,2	-1,3%
Trenčiansky kraj	5898,1	4451,7	3407,7	1213,0	869,6	1861,6	6,2%
Nitriansky kraj	6162,0	5499,5	3741,4	1279,6	897,3	1974,4	21,0%
Žilinský kraj	5777,8	3503,8	2645,6	1283,0	1403,2	1991,2	11,1%
Banskobystrický kraj	5258,4	4927,3	4109,0	1440,9	1243,1	2122,5	16,5%
Prešovský kraj	6350,2	4929,4	3806,0	1539,2	1524,7	2538,2	24,1%
Košický kraj	6337,4	4136,1	3528,1	1469,9	891,0	2135,9	12,0%
Slovenská republika	5977,4	4507,9	3579,8	1401,6	1127,9	2121,4	13,0%

obr4

**Chorobnosť na akútne respiračné ochorenia podľa krajov
Sezóna 2023/2024**

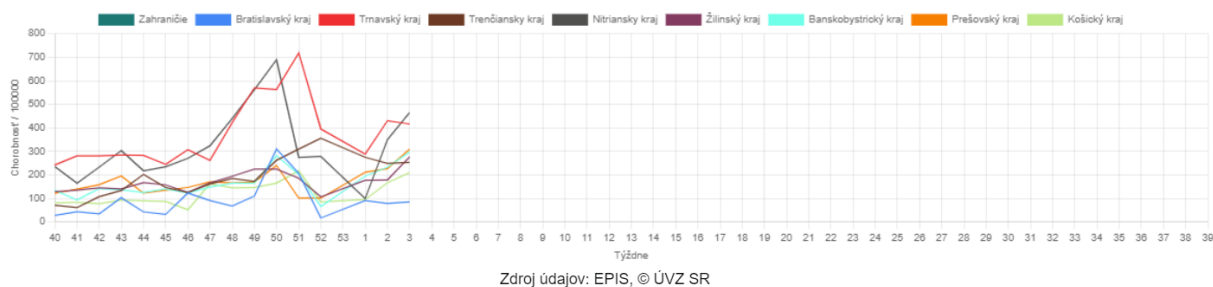


Chorobnosť na chrípku a chrípke podobné ochorenia podľa krajov a vekových skupín

Územná jednotka	0 až 5	6 až 14	15 až 19	20 až 59	60 a viac	Spolu	Porovnanie
Zahranie							
Bratislavský kraj	113,1	127,9	107,8	102,7	13,8	85,2	7,6%
Trnavský kraj	1752,0	1314,1	886,1	203,9	119,1	416,2	-3,1%
Trenčiansky kraj	843,5	865,6	542,7	130,7	44,8	252,9	1,9%
Nitriansky kraj	1417,4	1278,1	972,8	313,4	177,9	464,0	32,8%
Žilinský kraj	897,7	566,8	401,1	156,0	142,1	276,0	54,5%
Banskobystrický kraj	673,8	640,7	500,0	224,6	176,5	296,6	27,4%
Prešovský kraj	775,4	681,7	523,0	162,1	166,3	308,7	36,2%
Košický kraj	477,8	455,7	419,6	150,5	72,3	208,8	25,6%
Slovenská republika	869,8	738,8	569,2	188,0	127,9	304,7	23,4%

obr5

**Chorobnosť na chrípku a chrípke podobné ochorenia podľa krajov
Sezóna 2023/2024**



Chorobnosť na akútne respiračné ochorenia podľa okresov, krajov a vekových skupín

Územná jednotka	0 až 5	6 až 14	15 až 19	20 až 59	60 a viac	Spolu	Porovnanie
Okres Bratislava V	3978,0	3025,6	3297,6	1792,5	1124,1	1854,5	-36,5%
Okres Bratislava I	0,0	0,0	0,0	930,9	488,1	737,0	-63,7%
Okres Senec	1958,5	1904,5	729,5	1910,9	891,3	1500,8	3,4%
Okres Bratislava II	7479,7	6768,3	3766,8	2312,1	758,5	2490,1	16,7%
Okres Bratislava III	0,0	0,0	0,0	1442,3	956,8	1326,7	-19,6%
Okres Bratislava IV	0,0	0,0	0,0	1266,1	643,9	1527,8	-4,5%
Okres Malacky	0,0	0,0	0,0	0,0	0,0	0,0	-100,0%
Okres Pezinok	0,0	0,0	0,0	936,8	573,5	993,0	8,9%
Bratislavský kraj	3252,6	2749,9	1670,7	1504,7	716,5	1550,9	-13,5%
Okres Dunajská Streda	7261,0	5348,8	3806,8	1540,6	1177,0	2281,4	1,9%
Okres Galanta	5342,7	4223,8	2215,2	1512,3	1203,6	1935,4	5,9%
Okres Hlohovec	6507,1	5895,9	5134,0	1221,0	600,0	1716,3	-21,0%
Okres Piešťany	6200,3	3832,3	1743,5	1476,1	1095,5	1842,0	-26,2%
Okres Senica	4200,2	3445,0	2060,3	965,8	890,0	1618,1	22,1%
Okres Skalica	3414,6	2366,2	935,9	735,9	919,6	1076,2	-29,8%
Okres Trnava	9184,8	6135,1	4453,1	1384,2	937,5	2496,1	12,6%
Trnavský kraj	7095,7	5041,3	3378,0	1382,6	1040,4	2085,2	-1,3%
Okres Partizánske	5887,3	4434,0	2290,1	1189,7	205,4	1511,2	-11,7%
Okres Prievidza	4675,2	4940,8	2309,4	1027,3	717,1	1504,4	15,8%
Okres Trenčín	6984,1	4171,5	3911,9	1225,6	759,9	1923,7	-0,5%
Okres Bánovce nad Bebravou	7911,9	5429,1	2540,7	1551,2	1268,4	2524,0	-13,0%
Okres Ilava	6223,9	5227,6	3953,9	1037,5	134,8	2358,9	20,5%
Okres Myjava	9623,1	5763,5	7440,5	974,0	879,7	1758,5	-7,6%
Okres Nové Mesto nad Váhom	3605,1	2407,5	2492,3	1571,5	1138,2	1738,0	12,4%
Okres Považská Bystrica	6966,5	4366,1	3938,9	968,9	1170,5	1756,5	23,4%
Okres Púchov	4040,2	4015,8	3594,1	1653,2	1502,8	2332,8	77,8%
Trenčiansky kraj	5898,1	4451,7	3407,7	1213,0	869,6	1861,6	6,2%
Okres Komárno	6239,3	5665,2	3572,0	1613,6	1356,7	2281,6	44,9%
Okres Levice	5335,6	5478,3	3084,1	1008,4	634,9	1614,0	-1,3%
Okres Nitra	10092,9	8406,2	4699,0	1555,1	1246,0	2892,0	25,8%
Okres Nové Zámky	6471,6	6018,1	4757,7	1627,6	1267,4	2410,6	16,2%

Okres Šaľa	11400,1	5899,7	2968,6	1280,9	993,4	1849,1	118,1%
Okres Topoľčany	1570,5	1113,8	1253,6	701,0	232,6	683,1	-2,1%
Okres Zlaté Moravce	4469,7	4238,8	3263,4	1790,9	196,6	1928,4	51,8%
Nitriansky kraj	6162,0	5499,5	3741,4	1279,6	897,3	1974,4	21,0%
Okres Bytča	11432,6	3417,4	2577,8	505,4	635,6	1674,0	84,1%
Okres Čadca	5524,1	3371,9	2781,1	1198,6	1891,6	1927,0	5,2%
Okres Dolný Kubín	3598,1	2207,0	2103,2	1897,6	2254,8	2105,2	-3,9%
Okres Kysucké Nové Mesto	1803,1	2240,1	2142,0	1350,4	1507,0	1520,4	-12,9%
Okres Liptovský Mikuláš	6155,0	4321,3	2839,5	1334,4	1033,7	1973,7	20,8%
Okres Martin	3731,6	3715,7	2230,4	1646,2	1420,8	2033,5	3,9%
Okres Námestovo	9514,5	4208,3	2303,9	1023,6	1353,5	2557,8	23,9%
Okres Ružomberok	5591,5	3191,7	3123,9	1302,3	1622,1	2015,5	9,2%
Okres Turčianske Teplice	3771,4	2018,6	1144,5	805,1	978,8	1157,1	-3,5%
Okres Tvrdošín	9299,2	4993,3	3851,6	1705,1	1898,7	2826,7	7,2%
Okres Žilina	4713,6	2939,9	2644,6	842,1	627,8	1410,1	2,9%
Žilinský kraj	5777,8	3503,8	2645,6	1283,0	1403,2	1991,2	11,1%
Okres Banská Bystrica	5834,2	4912,7	5951,5	1559,1	796,6	2236,1	28,9%
Okres Banská Štiavnica	5147,9	2551,0	4223,4	970,4	928,8	1498,3	-15,3%
Okres Brezno	10338,2	8515,6	5703,0	1290,0	1007,4	2935,8	-3,3%
Okres Detva	0,0	0,0	0,0	2221,7	3126,2	2672,3	22,0%
Okres Krupina	1135,6	738,4	530,5	1415,8	969,5	1201,3	10,6%
Okres Lučenec	2973,7	2489,2	1953,7	1129,5	738,6	1349,5	-19,1%
Okres Poltár	5469,5	5875,6	3477,8	990,2	918,0	1747,7	63,0%
Okres Revúca	4933,9	5792,6	2638,1	1548,3	1786,3	2392,7	23,2%
Okres Rimavská Sobota	5682,6	5877,2	4763,1	2312,8	1995,4	3158,2	40,7%
Okres Veľký Krtíš	2975,1	3487,1	4140,9	1169,8	1179,8	1612,3	29,4%
Okres Zvolen	6978,4	6313,4	3710,6	1634,0	1774,8	2532,9	30,3%
Okres Žarnovica	6943,5	4778,2	2600,9	955,8	962,6	1696,6	-26,4%
Okres Žiar nad Hronom	4166,7	4107,7	5558,4	960,0	669,3	1517,2	31,6%
Banskobystrický kraj	5258,4	4927,3	4109,0	1440,9	1243,1	2122,5	16,5%
Okres Stará Ľubovňa	6140,0	4792,0	2825,4	1241,6	1361,8	2209,3	33,2%
Okres Svidník	2348,0	1850,3	1113,9	642,5	945,9	955,5	-9,5%

Okres Vranov nad Topľou	2073,9	2032,0	2307,2	1255,6	1449,6	1558,2	9,4%
Okres Bardejov	8288,7	5820,7	5372,2	2193,1	2255,3	3208,4	16,7%
Okres Humenné	1297,0	1009,1	1994,5	607,8	737,5	775,3	-3,9%
Okres Kežmarok	7014,0	4634,1	3647,7	1039,5	774,9	2877,7	7,3%
Okres Levoča	9069,5	8191,9	2159,2	1916,4	1672,3	3056,4	43,1%
Okres Medzilaborce	1254,5	881,1	2711,9	950,0	3727,3	1761,1	-10,3%
Okres Poprad	7864,7	7762,6	5659,3	1808,2	1675,4	3024,6	9,4%
Okres Prešov	8900,5	6593,5	6227,8	4151,4	840,6	4935,2	50,6%
Okres Sabinov	11538,5	9312,5	3606,0	3065,1	1036,9	5614,3	46,2%
Okres Snina	4484,3	4292,7	2936,6	677,5	1050,7	1414,2	47,8%
Okres Stropkov	2566,2	2663,0	3057,2	1336,1	1010,7	1558,1	12,4%
Prešovský kraj	6350,2	4929,4	3806,0	1539,2	1524,7	2538,2	24,1%
Okres Gelnica	3585,3	4941,2	5349,0	1205,2	1073,6	2042,6	25,7%
Okres Košice I	3717,9	1970,6	1097,8	2632,2	1332,1	2259,2	5,3%
Okres Košice II	9802,2	4128,7	4074,0	1336,8	456,1	2107,5	23,3%
Okres Košice III	4285,7	2841,6	2938,7	775,1	401,4	1177,5	-7,1%
Okres Košice IV	9851,2	4116,5	2905,4	1031,5	465,5	1831,2	29,3%
Okres Košice - okolie	5556,0	2697,9	4589,6	1683,8	633,3	2110,7	27,1%
Okres Michalovce	6681,4	4937,6	4308,3	2276,7	1207,8	2819,0	11,8%
Okres Rožňava	7403,2	5960,1	2642,1	1096,5	925,1	2196,6	-1,5%
Okres Sobrance	4836,0	5371,1	3314,0	503,1	685,0	1340,7	-45,2%
Okres Spišská Nová Ves	6054,8	4301,9	2523,3	1227,8	1333,1	2147,5	24,1%
Okres Trebišov	5803,9	4109,4	3352,4	937,8	993,4	1887,2	2,7%
Košický kraj	6337,4	4136,1	3528,1	1469,9	891,0	2135,9	12,0%
Slovenská republika	5977,4	4507,9	3579,8	1401,6	1127,9	2121,4	13,0%

Chorobnosť na chrípku a chrípke podobné ochorenia podľa okresov, krajov a vekových skupín

Územná jednotka	0 až 5	6 až 14	15 až 19	20 až 59	60 a viac	Spolu	Porovnanie
Okres Bratislava V	0,0	0,0	0,0	413,7	0,0	176,6	0,0%
Okres Bratislava I	0,0	0,0	0,0	0,0	0,0	0,0	-
Okres Senec	244,8	272,1	243,2	23,3	0,0	112,1	-
Okres Bratislava II	0,0	0,0	0,0	161,8	26,2	110,2	9,1%
Okres Bratislava III	0,0	0,0	0,0	99,5	119,6	107,6	350,0%

Okres Bratislava IV	0,0	0,0	0,0	0,0	0,0	0,0	0,0	-100,0%
Okres Malacky	0,0	0,0	0,0	0,0	0,0	0,0	0,0	-100,0%
Okres Pezinok	0,0	0,0	0,0	0,0	0,0	0,0	0,0	-
Bratislavský kraj	113,1	127,9	107,8	102,7	13,8	85,2	85,2	7,6%
Okres Dunajská Streda	2675,9	1843,0	912,0	116,1	21,2	463,9	463,9	18,3%
Okres Galanta	506,6	158,8	307,7	26,1	49,6	86,4	86,4	3,2%
Okres Hlohovec	3322,8	3930,6	1947,4	497,1	135,5	784,1	784,1	-16,3%
Okres Piešťany	322,9	220,2	261,5	531,4	515,5	481,2	481,2	-45,9%
Okres Senica	1035,7	973,6	809,4	27,6	0,0	316,9	316,9	84,9%
Okres Skalica	0,0	0,0	0,0	26,8	15,6	22,9	22,9	-62,5%
Okres Trnava	1633,3	1314,7	1352,4	332,6	178,2	541,7	541,7	16,5%
Trnavský kraj	1752,0	1314,1	886,1	203,9	119,1	416,2	416,2	-3,1%
Okres Partizánske	0,0	0,0	254,5	20,7	0,0	22,2	22,2	-27,3%
Okres Prievidza	1136,0	937,1	169,0	28,9	17,1	163,1	163,1	138,6%
Okres Trenčín	427,6	194,0	146,7	111,9	10,6	116,3	116,3	-59,4%
Okres Bánovce nad Bebravou	344,0	1739,4	406,5	247,5	105,7	425,5	425,5	-2,4%
Okres Ilava	1801,7	1583,0	1129,7	0,0	0,0	594,7	594,7	-3,9%
Okres Myjava	0,0	886,7	297,6	170,5	180,4	228,7	228,7	-60,5%
Okres Nové Mesto nad Váhom	92,4	152,4	0,0	213,2	0,0	126,8	126,8	-55,0%
Okres Považská Bystrica	627,6	275,8	274,8	201,8	94,2	212,6	212,6	120,3%
Okres Púchov	1707,7	1844,3	1768,5	275,5	68,3	798,2	798,2	369,7%
Trenčiansky kraj	843,5	865,6	542,7	130,7	44,8	252,9	252,9	1,9%
Okres Komárno	1088,2	854,3	581,5	215,2	208,7	343,4	343,4	14,1%
Okres Levice	683,2	435,8	114,2	72,5	40,1	129,3	129,3	2,7%
Okres Nitra	1633,2	1320,0	527,4	263,7	153,2	447,6	447,6	133,4%
Okres Nové Zámky	2621,6	2609,4	2268,7	651,1	393,5	980,5	980,5	12,6%
Okres Šaľa	712,5	226,9	0,0	567,8	240,8	512,0	512,0	1185,7%
Okres Topoľčany	274,8	173,3	232,2	41,2	16,0	66,6	66,6	39,1%
Okres Zlaté Moravce	81,3	0,0	116,6	833,7	0,0	260,1	260,1	-7,1%
Nitriansky kraj	1417,4	1278,1	972,8	313,4	177,9	464,0	464,0	32,8%
Okres Bytča	4821,9	616,2	694,0	0,0	0,0	427,9	427,9	-
Okres Čadca	1943,7	1089,4	680,5	152,6	199,1	421,1	421,1	106,8%

Okres Dolný Kubín	54,5	36,8	210,3	422,8	213,6	270,3	271,0%
Okres Kysucké Nové Mesto	487,3	367,8	183,6	162,8	199,9	211,1	36,8%
Okres Liptovský Mikuláš	1128,0	899,6	802,5	85,1	66,7	309,7	90,5%
Okres Martin	127,2	205,7	53,1	154,5	92,7	128,9	6,7%
Okres Námestovo	76,1	113,7	104,7	238,0	218,3	176,8	12,7%
Okres Ružomberok	955,3	618,4	426,0	205,1	114,2	303,6	-27,0%
Okres Turčianske Teplice	228,6	698,8	286,1	40,3	81,6	134,9	18,8%
Okres Tvrdošín	1155,2	1127,5	499,3	240,9	506,3	477,4	16,5%
Okres Žilina	686,9	548,1	382,8	36,3	34,4	162,1	83,5%
Žilinský kraj	897,7	566,8	401,1	156,0	142,1	276,0	54,5%
Okres Banská Bystrica	103,3	72,2	77,3	193,8	141,6	142,8	-25,7%
Okres Banská Štiavnica	0,0	0,0	0,0	34,7	25,8	25,7	-87,1%
Okres Brezno	2125,6	2128,9	2793,3	304,4	30,5	723,2	93,5%
Okres Detva	0,0	0,0	0,0	379,8	1299,2	716,3	1633,3%
Okres Krupina	0,0	0,0	0,0	106,9	129,3	93,6	11,1%
Okres Lučenec	0,0	0,0	0,0	134,9	159,1	98,8	-32,6%
Okres Poltár	3418,4	3283,4	1360,9	0,0	0,0	528,7	213,0%
Okres Revúca	1121,3	1010,3	179,9	370,4	184,2	443,2	14,1%
Okres Rimavská Sobota	1033,2	851,9	790,1	549,6	345,9	596,9	37,9%
Okres Veľký Krtíš	371,9	474,0	600,1	152,1	94,4	199,0	-25,3%
Okres Zvolen	786,3	531,7	123,7	328,1	344,0	359,5	51,2%
Okres Žarnovica	68,1	341,3	0,0	29,0	30,6	56,0	250,0%
Okres Žiar nad Hronom	245,1	299,2	415,6	49,4	0,0	83,3	12,1%
Banskobystrický kraj	673,8	640,7	500,0	224,6	176,5	296,6	27,4%
Okres Stará Ľubovňa	286,1	221,4	120,2	27,7	50,8	83,2	633,3%
Okres Svidník	0,0	0,0	0,0	0,0	0,0	0,0	-100,0%
Okres Vranov nad Topľou	0,0	0,0	0,0	55,4	120,8	46,1	30,6%
Okres Bardejov	3396,7	2638,7	2299,1	456,1	407,2	995,6	20,1%
Okres Humenné	0,0	0,0	0,0	23,9	43,4	24,0	-44,1%
Okres Kežmarok	432,2	593,1	545,7	167,7	57,4	314,2	48,8%

Okres Levoča	774,2	1077,9	269,9	65,6	0,0	218,9	93,3%
Okres Medzilaborce	0,0	0,0	0,0	108,6	219,3	105,1	-
Okres Poprad	1012,6	1070,7	345,6	159,2	277,5	351,0	2,8%
Okres Prešov	638,9	605,1	566,2	484,7	0,0	444,5	51,8%
Okres Sabinov	414,2	462,3	130,3	222,9	172,8	252,3	67,2%
Okres Snina	179,4	55,7	0,0	65,9	201,2	97,0	-
Okres Stropkov	0,0	0,0	0,0	0,0	0,0	0,0	-
Prešovský kraj	775,4	681,7	523,0	162,1	166,3	308,7	36,2%
Okres Gelnica	531,2	1157,1	1719,3	26,8	0,0	288,7	125,1%
Okres Košice I	258,2	109,5	0,0	140,5	91,4	126,7	-5,2%
Okres Košice II	491,9	125,9	198,7	98,4	10,4	111,7	21,4%
Okres Košice III	248,4	194,6	0,0	81,6	19,1	77,4	-25,0%
Okres Košice IV	582,3	236,9	284,8	49,1	0,0	100,7	15,4%
Okres Košice - okolie	307,7	136,1	216,3	107,9	97,4	132,4	14,6%
Okres Michalovce	1058,7	970,6	902,9	428,0	9,2	483,8	23,0%
Okres Rožňava	528,8	848,8	591,0	78,6	10,2	219,4	-5,6%
Okres Sobrance	0,0	0,0	0,0	91,5	137,0	87,1	-76,4%
Okres Spišská Nová Ves	138,9	160,0	35,0	110,4	183,4	127,7	46,7%
Okres Trebišov	549,0	520,0	304,8	252,0	242,6	299,2	28,9%
Košický kraj	477,8	455,7	419,6	150,5	72,3	208,8	25,6%
Slovenská republika	869,8	738,8	569,2	188,0	127,9	304,7	23,4%