

Týždenné hlásenie za SR v roku 2024 – 45. kalendárny týždeň

Percento hlásiacich ambulancií lekárov

Ambulancie - pediatri (P) 57

Ambulancie - dospelí (D) 45

Stupeň aktivity 2 – Sporadický výskyt

Akútne respiračné ochorenia (ARO), chrípka a chrípke podobné ochorenia (CHPO) a úmrtia podľa vekových skupín, Slovenská republika

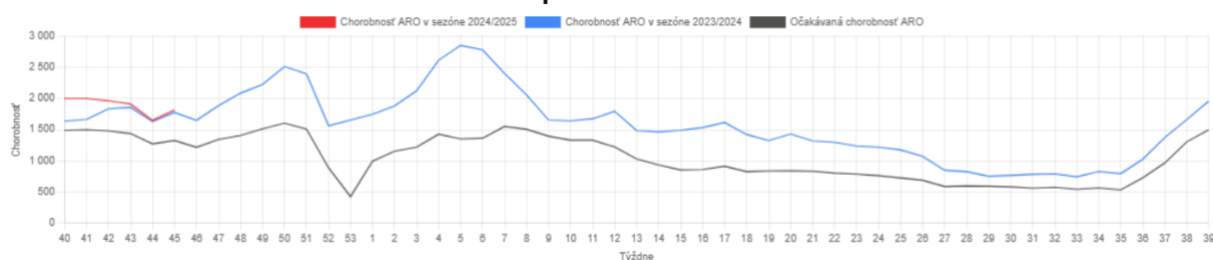
Veková skupina	0 až 5	6 až 14	15 až 19	20 až 59	60 a viac	Spolu
Všetky ARO	10916	10835	5061	15732	5613	48157
Chorobnosť ARO	5418,4	3684,9	3419,2	1157,7	960,9	1815,1
Z nich CHPO	1041	1268	564	1446	534	4853
Chorobnosť CHPO	516,7	431,2	381,0	106,4	91,4	182,9
Úmrtia	0	0	0	0	0	0

Komplikácie akútnych respiračných ochorení podľa vekových skupín

Veková skupina	0 až 5	6 až 14	15 až 19	20 až 59	60 a viac	Spolu
Pneumónie	68	115	51	86	34	354
Otitídy	142	113	42	79	36	412
Sinusitídy	177	227	125	255	83	867
Komplikácie spolu	387	455	218	420	153	1633
%komplikácií z ARO	3,5	4,2	4,3	2,7	2,7	3,4

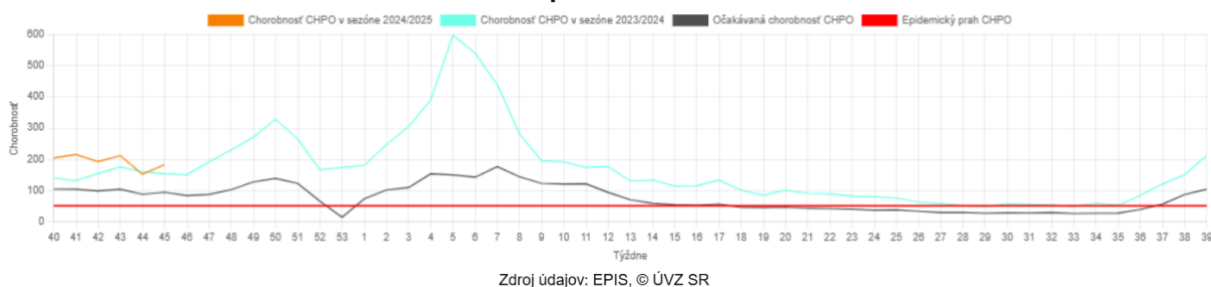
obr1

Chorobnosť ARO - Slovenská republika - v sezónach 2023/2024 a 2024/2025



obr2

Chorobnosť CHPO - Slovenská republika - v sezónach 2023/2024 a 2024/2025



obr3

Chorobnosť ARO a CHPO - Slovenská republika - v sezónach 2023/2024 a 2024/2025

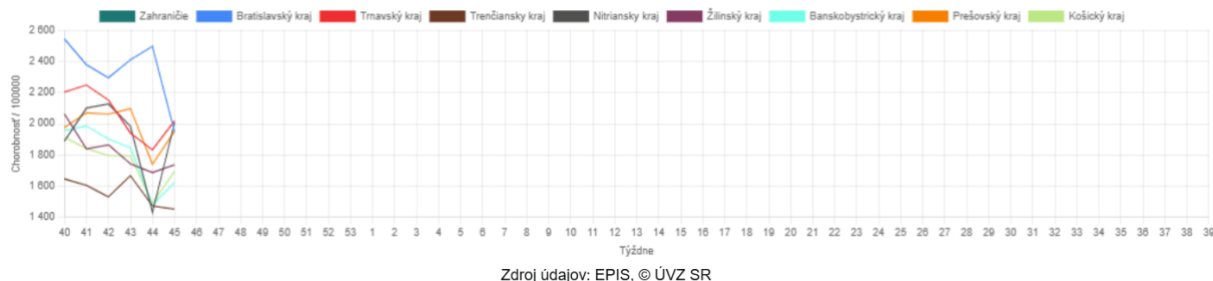


Chorobnosť na akútne respiračné ochorenia podľa krajov a vekových skupín

Územná jednotka	0 až 5	6 až 14	15 až 19	20 až 59	60 a viac	Spolu	Porovnanie
Zahranie							
Bratislavský kraj	3887,4	3826,8	4516,3	1565,7	730,9	1948,2	-21,9%
Trnavský kraj	6537,0	4027,2	3794,4	1318,3	986,3	2018,5	10,1%
Trenčiansky kraj	5058,7	3233,7	2896,6	1004,2	713,2	1452,2	-1,4%
Nitriansky kraj	6252,9	4569,8	4340,9	1277,8	1145,4	2005,4	40,0%
Žilinský kraj	5036,2	3537,0	2695,1	1027,3	993,3	1736,9	3,0%
Banskobystrický kraj	4469,1	3700,8	2919,6	1110,2	1045,1	1622,0	9,6%
Prešovský kraj	5798,8	3738,2	3635,6	1061,5	1120,7	1952,2	12,2%
Košický kraj	5360,4	3134,8	2885,5	1139,2	757,8	1695,0	13,7%
Slovenská republika	5418,4	3684,9	3419,2	1157,7	960,9	1815,1	10,2%

obr4

**Chorobnosť na akútne respiračné ochorenia podľa krajov
Sezóna 2024/2025**



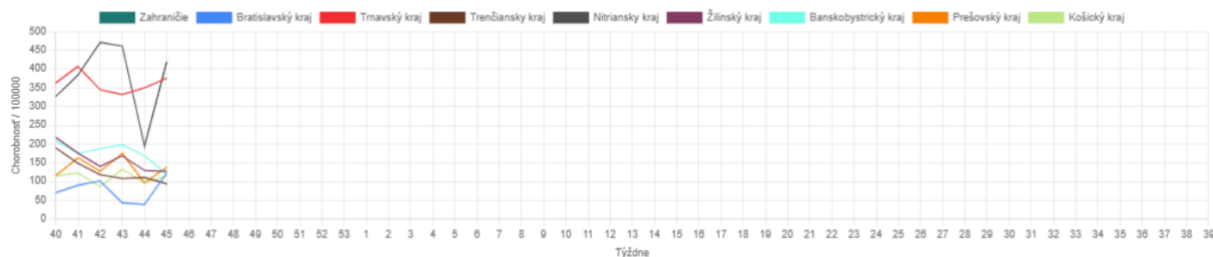
Zdroj údajov: EPIS, © ÚVZ SR

Chorobnosť na chrípku a chrípke podobné ochorenia podľa krajov a vekových skupín

Územná jednotka	0 až 5	6 až 14	15 až 19	20 až 59	60 a viac	Spolu	Porovnanie
Zahraničie							
Bratislavský kraj	188,4	171,9	132,3	107,1	114,0	122,1	212,2%
Trnavský kraj	1309,9	1002,5	880,4	180,5	122,9	374,9	7,2%
Trenčiansky kraj	278,5	222,0	294,7	66,8	30,2	93,9	-15,2%
Nitriansky kraj	1303,4	1025,4	1148,2	237,2	223,0	418,9	115,6%
Žilinský kraj	262,6	263,6	183,5	84,3	98,2	127,0	-2,0%
Banskobystrický kraj	188,7	286,1	176,1	107,7	61,4	120,5	-28,6%
Prešovský kraj	453,2	357,7	298,2	45,8	62,2	137,7	42,6%
Košický kraj	304,1	229,9	128,9	82,9	68,9	115,2	20,0%
Slovenská republika	516,7	431,2	381,0	106,4	91,4	182,9	20,2%

obr5

**Chorobnosť na chrípku a chrípke podobné ochorenia podľa krajov
Sezóna 2024/2025**



Zdroj údajov: EPIS, © ÚVZ SR

Chorobnosť na akútne respiračné ochorenia podľa okresov, krajov a vekových skupín

Územná jednotka	0 až 5	6 až 14	15 až 19	20 až 59	60 a viac	Spolu	Porovnanie
Okres Bratislava V	3418,9	4253,2	6087,9	1542,8	763,8	2083,9	-15,4%
Okres Bratislava I	1472,1	2662,1	10502,9	2441,5	537,8	2072,9	50,0%
Okres Senec	3742,3	3852,9	4248,0	1347,6	1771,2	2242,2	-10,5%
Okres Bratislava II	2944,3	3323,7	1311,7	1970,3	1044,8	1887,7	-0,3%
Okres Bratislava III	385,8	622,7	7276,7	1280,4	598,7	1152,6	-63,6%
Okres Bratislava IV	5722,0	5043,8	6181,8	1187,2	763,0	2311,5	-4,8%
Okres Malacky	261,2	2151,3	828,7	1552,4	374,2	1320,6	-36,1%
Okres Pezinok	5556,6	3613,5	1161,7	1407,8	208,6	1570,6	-61,4%
Bratislavský kraj	3887,4	3826,8	4516,3	1565,7	730,9	1948,2	-21,9%
Okres Dunajská Streda	8423,7	5055,6	5219,6	1290,4	918,5	2183,2	33,2%
Okres Galanta	4491,3	3411,8	2135,7	1258,9	1261,3	1723,1	26,7%
Okres Hlohovec	5999,5	3147,9	3119,2	1280,5	819,7	1770,7	25,3%
Okres Piešťany	6159,9	4297,6	2669,7	1564,2	686,4	2127,4	-6,6%
Okres Senica	4078,0	4254,8	4553,0	1778,3	2278,0	2405,7	-18,3%
Okres Skalica	7693,4	2518,9	2985,5	1002,3	943,9	1538,7	2,6%
Okres Trnava	6224,6	3681,2	3916,7	1238,7	601,4	2046,4	-11,7%
Trnavský kraj	6537,0	4027,2	3794,4	1318,3	986,3	2018,5	10,1%
Okres Partizánske	5298,6	3277,3	1717,6	812,6	268,9	963,7	-41,1%
Okres Prievidza	4194,6	3543,8	2793,8	723,9	374,5	1191,5	21,1%
Okres Trenčín	5952,4	3373,4	2433,8	992,4	581,1	1552,2	5,8%
Okres Bánovce nad Bebravou	9674,9	4032,3	2591,5	1190,7	929,6	1737,1	29,4%
Okres Ilava	7246,4	4551,5	8802,8	952,8	1033,6	2472,3	25,1%
Okres Myjava	5212,5	3940,9	2314,8	1278,4	1015,0	1698,2	57,0%
Okres Nové Mesto nad Váhom	3444,3	2073,5	2898,8	1353,9	1155,4	1569,2	11,6%
Okres Považská Bystrica	784,5	804,3	687,0	715,1	995,6	851,4	-17,7%
Okres Púchov	2499,1	1784,8	1711,5	1817,7	1261,9	1743,8	-54,6%
Trenčiansky kraj	5058,7	3233,7	2896,6	1004,2	713,2	1452,2	-1,4%
Okres Komárno	3264,7	1726,5	2143,2	891,9	757,0	1109,1	-5,3%
Okres Levice	9555,5	6871,1	5271,0	1711,9	933,5	2613,4	38,8%
Okres Nitra	8899,8	6802,1	4355,0	1817,4	2950,1	3246,4	56,0%
Okres Nové Zámky	6092,2	4949,6	5770,4	1306,7	1246,9	2207,6	74,8%

Okres Šaľa	7695,0	2927,2	1526,7	1059,9	911,0	1714,9	68,5%
Okres Topoľčany	3131,3	2097,3	2275,8	1049,0	408,6	1137,8	-5,8%
Okres Zlaté Moravce	1828,5	3223,9	3146,9	771,9	393,1	1012,7	0,0%
Nitriansky kraj	6252,9	4569,8	4340,9	1277,8	1145,4	2005,4	40,0%
Okres Bytča	4573,0	2218,5	1487,2	252,7	274,6	1131,6	-6,1%
Okres Čadca	3145,7	2109,6	2219,0	706,3	704,0	1070,1	-15,9%
Okres Dolný Kubín	3339,2	2161,1	1577,4	1443,6	1809,4	1727,8	-16,9%
Okres Kysucké Nové Mesto	1888,4	1838,8	2218,5	888,8	808,4	1087,4	-19,3%
Okres Liptovský Mikuláš	4743,9	3148,6	2121,2	950,3	886,4	1488,7	21,9%
Okres Martin	6319,2	5775,5	2822,5	1754,0	1189,7	2651,9	5,4%
Okres Námestovo	7002,7	4606,3	4223,9	1065,8	1743,5	2687,1	37,6%
Okres Ružomberok	3919,6	2401,3	2276,4	916,5	690,4	1288,6	-14,8%
Okres Turčianske Teplice	3200,0	3105,6	3719,6	1130,4	719,1	1451,3	34,5%
Okres Tvrdošín	6777,1	4295,3	3575,8	1390,0	2480,9	2468,4	-9,7%
Okres Žilina	5971,8	3795,1	2796,4	777,1	602,5	1687,6	12,0%
Žilinský kraj	5036,2	3537,0	2695,1	1027,3	993,3	1736,9	3,0%
Okres Banská Bystrica	4248,9	3315,7	5259,9	1707,5	1016,7	1966,5	33,5%
Okres Banská Štiavnica	3176,3	1895,0	4904,6	1074,4	1625,4	1588,3	23,5%
Okres Brezno	6058,0	4364,2	3840,8	1056,6	759,5	1439,3	-36,0%
Okres Detva	6678,1	5984,6	3579,1	1577,6	2173,6	2763,0	7,2%
Okres Krupina	0,0	0,0	0,0	805,0	857,0	794,3	22,7%
Okres Lučenec	2579,4	2297,5	1045,1	900,1	1145,5	1218,2	9,0%
Okres Poltár	3403,2	2381,0	2284,9	695,8	890,2	1131,4	-12,6%
Okres Revúca	4165,0	4835,2	2569,6	1135,8	1145,3	1878,2	50,2%
Okres Rimavská Sobota	3979,7	2988,0	1986,5	1295,2	1283,5	1714,0	33,0%
Okres Veľký Krtíš	2996,4	2600,1	2160,5	945,9	840,5	1218,1	-35,4%
Okres Zvolen	7988,2	4864,5	3558,9	1516,3	960,4	2159,8	-13,6%
Okres Žarnovica	4697,1	3900,5	2959,6	1006,4	1115,4	1576,6	16,9%
Okres Žiar nad Hronom	3635,6	3427,6	3792,2	482,0	454,4	1035,5	2,4%
Banskobystrický kraj	4469,1	3700,8	2919,6	1110,2	1045,1	1622,0	9,6%
Okres Stará Ľubovňa	5985,9	2894,2	2945,6	963,0	898,4	1775,3	-20,2%
Okres Svidník	3249,5	1632,7	1455,7	549,9	791,3	917,3	2,9%

Okres Bratislava IV	442,8	463,2	176,6	305,6	452,1	294,3	1257,1%
Okres Malacky	0,0	0,0	0,0	24,3	93,6	42,6	-
Okres Pezinok	0,0	0,0	0,0	0,0	0,0	0,0	-
Bratislavský kraj	188,4	171,9	132,3	107,1	114,0	122,1	212,2%
Okres Dunajská Streda	1616,3	1337,4	751,0	87,6	15,6	316,2	44,6%
Okres Galanta	190,3	262,4	203,4	162,6	114,7	158,5	100,6%
Okres Hlohovec	1977,8	723,2	505,8	369,4	109,3	456,9	36,2%
Okres Piešťany	876,0	674,5	800,9	516,1	296,4	483,8	-21,8%
Okres Senica	1941,9	2443,4	2649,0	321,9	600,4	813,0	-19,4%
Okres Skalica	233,1	0,0	0,0	10,7	12,4	20,9	-72,1%
Okres Trnava	1636,4	1100,8	1297,3	207,8	122,2	520,0	-15,9%
Trnavský kraj	1309,9	1002,5	880,4	180,5	122,9	374,9	7,2%
Okres Partizánske	0,0	0,0	0,0	82,8	29,9	61,1	-66,7%
Okres Prievidza	209,7	90,9	135,2	30,2	8,9	45,7	28,0%
Okres Trenčín	291,5	181,9	233,4	67,3	14,7	89,9	-0,5%
Okres Bánovce nad Bebravou	0,0	0,0	0,0	35,5	0,0	21,3	-55,6%
Okres Ilava	1687,5	1807,2	2640,8	0,0	0,0	569,8	588,9%
Okres Myjava	133,7	164,2	165,3	0,0	0,0	33,8	300,0%
Okres Nové Mesto nad Váhom	49,9	0,0	0,0	83,9	24,3	53,9	-57,5%
Okres Považská Bystrica	0,0	0,0	0,0	126,9	107,6	112,0	328,6%
Okres Púchov	0,0	0,0	0,0	248,7	270,4	223,9	-66,1%
Trenčiansky kraj	278,5	222,0	294,7	66,8	30,2	93,9	-15,2%
Okres Komárno	522,4	323,7	498,4	15,6	22,3	102,7	-27,2%
Okres Levice	1156,4	1087,0	641,1	293,5	148,2	394,2	68,1%
Okres Nitra	599,6	425,1	370,6	45,3	190,7	181,7	155,6%
Okres Nové Zámky	2643,2	1994,3	2362,4	545,6	507,1	915,0	148,3%
Okres Šaľa	320,6	476,5	0,0	0,0	0,0	81,3	221,4%
Okres Topoľčany	163,1	123,4	231,4	80,9	6,9	76,4	85,6%
Okres Zlaté Moravce	0,0	0,0	0,0	0,0	196,6	56,3	400,0%
Nitriansky kraj	1303,4	1025,4	1148,2	237,2	223,0	418,9	115,6%
Okres Bytča	326,6	302,5	59,5	0,0	0,0	88,6	73,9%
Okres Čadca	76,7	51,9	118,3	49,6	96,0	64,2	-72,8%

Okres Dolný Kubín	0,0	0,0	0,0	185,1	223,4	147,7	108,3%
Okres Kysucké Nové Mesto	182,7	292,5	0,0	62,0	35,1	81,8	122,7%
Okres Liptovský Mikuláš	405,7	408,9	275,0	146,2	152,8	190,2	15,1%
Okres Martin	168,5	177,1	131,9	203,8	68,6	147,1	1,6%
Okres Námestovo	50,7	75,8	34,9	93,6	264,2	94,4	13,0%
Okres Ružomberok	1011,5	807,9	519,2	61,1	77,8	233,3	59,7%
Okres Turčianske Teplice	342,9	310,6	286,1	13,1	26,6	77,1	103,7%
Okres Tvrdošín	308,0	601,3	532,6	92,7	303,8	234,6	14,3%
Okres Žilina	149,3	157,0	137,1	25,1	0,0	54,0	-9,9%
Žilinský kraj	262,6	263,6	183,5	84,3	98,2	127,0	-2,0%
Okres Banská Bystrica	81,7	0,0	0,0	63,2	0,0	37,9	-36,4%
Okres Banská Štiavnica	0,0	0,0	0,0	0,0	0,0	0,0	-100,0%
Okres Brezno	0,0	319,3	192,0	58,7	88,3	85,9	-69,0%
Okres Detva	572,4	707,9	477,2	17,5	149,9	210,7	550,0%
Okres Krupina	0,0	0,0	0,0	10,7	0,0	7,4	-85,7%
Okres Lučenec	0,0	0,0	0,0	166,3	211,3	129,4	40,2%
Okres Poltár	972,3	691,2	537,6	0,0	0,0	148,5	-36,4%
Okres Revúca	640,8	817,9	471,1	225,0	146,5	322,9	148,3%
Okres Rimavská Sobota	57,4	49,4	0,0	146,5	6,4	89,6	-49,6%
Okres Veľký Krtíš	127,5	853,2	504,1	140,1	65,7	195,8	-65,8%
Okres Zvolen	49,6	100,6	0,0	140,0	99,8	111,1	-64,5%
Okres Žarnovica	136,1	97,5	0,0	50,7	30,6	52,0	225,0%
Okres Žiar nad Hronom	81,7	190,4	207,8	33,0	0,0	47,3	50,0%
Banskobystrický kraj	188,7	286,1	176,1	107,7	61,4	120,5	-28,6%
Okres Stará Ľubovňa	0,0	0,0	0,0	0,0	0,0	0,0	-100,0%
Okres Svidník	0,0	0,0	0,0	0,0	0,0	0,0	-
Okres Vranov nad Topľou	69,4	59,2	42,3	7,3	19,8	26,1	-7,0%
Okres Bardejov	1993,7	1668,6	1525,2	121,0	108,1	516,9	67,7%
Okres Humenné	199,5	214,1	323,4	15,2	0,0	55,2	-
Okres Kežmarok	587,1	456,7	278,4	22,6	38,7	179,5	58,7%

Okres Levoča	435,5	62,9	0,0	19,7	0,0	50,2	512,5%
Okres Medzilaborce	0,0	0,0	0,0	0,0	0,0	0,0	-
Okres Poprad	201,8	230,3	187,8	63,5	86,5	101,1	-26,2%
Okres Prešov	458,9	418,9	218,4	113,3	146,8	204,4	0,9%
Okres Sabinov	219,8	36,3	35,9	71,7	320,9	108,7	240,0%
Okres Snina	0,0	0,0	0,0	0,0	0,0	0,0	-
Okres Stropkov	0,0	0,0	0,0	0,0	0,0	0,0	-
Prešovský kraj	453,2	357,7	298,2	45,8	62,2	137,7	42,6%
Okres Gelnica	424,9	300,2	458,5	42,6	15,5	129,5	70,8%
Okres Košice I	0,0	73,4	0,0	73,6	13,7	51,3	7,9%
Okres Košice II	283,8	20,3	40,1	23,2	0,0	35,3	144,9%
Okres Košice III	223,6	93,4	100,8	61,2	38,2	66,8	133,3%
Okres Košice IV	177,9	135,7	0,0	32,0	24,9	49,2	317,4%
Okres Košice - okolie	496,9	113,3	40,0	67,9	33,5	100,8	136,7%
Okres Michalovce	298,6	416,6	272,9	69,6	0,0	140,4	52,3%
Okres Rožňava	533,2	524,4	95,6	129,9	111,3	194,5	-22,9%
Okres Sobrance	0,0	0,0	0,0	0,0	0,0	0,0	-
Okres Spišská Nová Ves	13,9	71,1	70,1	53,7	45,9	52,6	55,4%
Okres Trebišov	546,2	700,9	342,9	280,6	421,4	378,9	27,5%
Košický kraj	304,1	229,9	128,9	82,9	68,9	115,2	20,0%
Slovenská republika	516,7	431,2	381,0	106,4	91,4	182,9	20,2%