

Týždenné hlásenie za SR v roku 2023 – 46. kalendárny týždeň

Percento hlásiacich ambulancií lekárov

Ambulancie - pediatri (P) 49

Ambulancie - dospelí (D) 38

Stupeň aktivity 2 – Sporadický výskyt

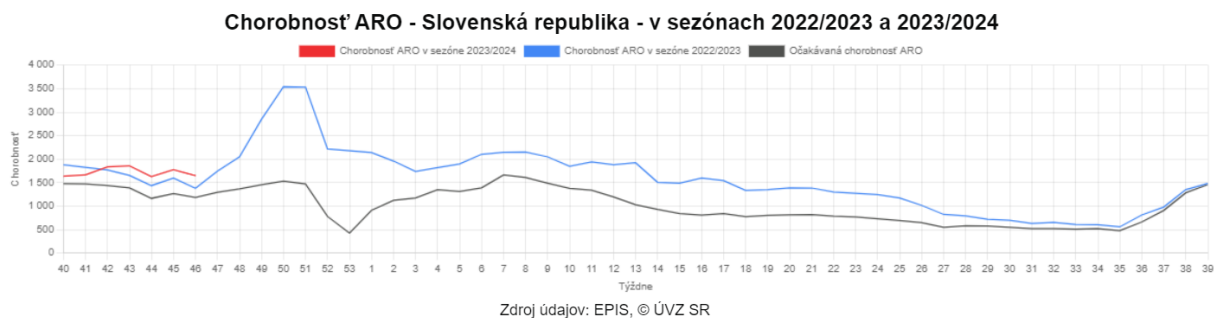
Akútne respiračné ochorenia (ARO), chrípka a chrípke podobné ochorenia (CHPO) a úmrtia podľa vekových skupín, Slovenská republika

Veková skupina	0 až 5	6 až 14	15 až 19	20 až 59	60 a viac	Spolu
Všetky ARO	8863	8708	3898	11851	4116	37436
Chorobnosť ARO	5098,9	3432,4	3052,2	1027,0	829,8	1647,8
Z nich CHPO	790	755	400	1080	398	3423
Chorobnosť CHPO	454,5	297,6	313,2	93,6	80,2	150,7
Úmrtia	0	0	0	0	0	0

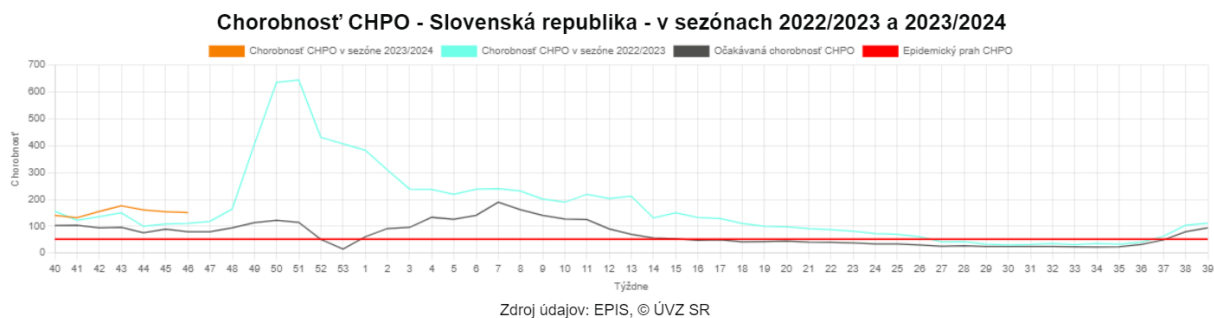
Komplikácie akútnych respiračných ochorení podľa vekových skupín

Veková skupina	0 až 5	6 až 14	15 až 19	20 až 59	60 a viac	Spolu
Pneumónie	29	20	6	20	14	89
Otitídy	116	96	13	47	20	292
Sinusitídy	94	153	63	195	64	569
Komplikácie spolu	239	269	82	262	98	950
%komplikácií z ARO	2,7	3,1	2,1	2,2	2,4	2,5

obr1



obr2



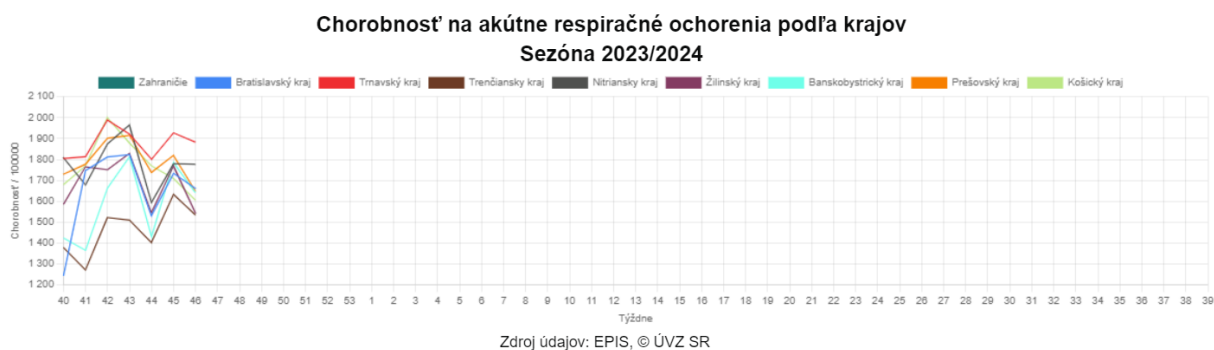
obr3



Chorobnosť na akútne respiračné ochorenia podľa krajov a vekových skupín

Územná jednotka	0 až 5	6 až 14	15 až 19	20 až 59	60 a viac	Spolu	Porovnanie
Bratislavský kraj	4836,5	3858,4	2371,4	1239,6	752,2	1660,7	-4,2%
Trnavský kraj	6902,3	4396,8	3027,7	1197,4	823,0	1882,8	-2,3%
Trenčiansky kraj	5741,7	3497,2	3376,0	945,3	750,2	1534,2	-6,1%
Nitriansky kraj	5760,7	4271,6	4045,5	1005,2	942,8	1777,3	-0,1%
Žilinský kraj	4498,3	3074,8	2421,6	954,1	821,4	1542,3	-12,8%
Banskobystrický kraj	4460,2	3595,4	3451,1	1113,7	896,8	1640,6	-8,1%
Prešovský kraj	5228,4	3013,5	2474,2	970,8	899,1	1648,5	-9,4%
Košický kraj	5007,7	3189,4	2895,1	1005,5	713,5	1604,5	-6,1%
Slovenská republika	5098,9	3432,4	3052,2	1027,0	829,8	1647,8	-7,1%

obr4

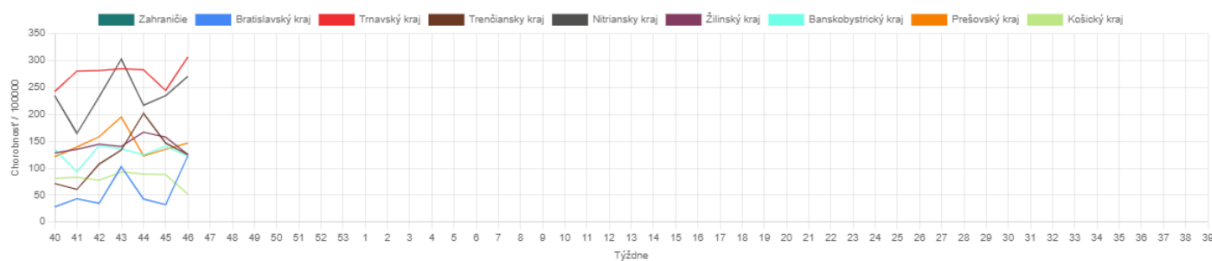


Chorobnosť na chrípku a chrípke podobné ochorenia podľa krajov a vekových skupín

Územná jednotka	0 až 5	6 až 14	15 až 19	20 až 59	60 a viac	Spolu	Porovnanie
Bratislavský kraj	141,4	127,9	107,8	124,0	113,2	123,2	282,2%
Trnavský kraj	1542,6	750,2	729,6	136,0	74,6	306,7	25,4%
Trenčiansky kraj	299,0	282,3	394,5	82,8	70,1	125,0	-14,7%
Nitriansky kraj	779,5	604,2	606,2	176,8	144,9	270,4	15,2%
Žilinský kraj	379,3	234,8	185,0	78,4	72,6	125,4	-20,4%
Banskobystrický kraj	165,4	182,3	253,6	109,4	92,2	122,5	-12,9%
Prešovský kraj	478,4	276,4	291,3	70,5	86,1	146,6	8,4%
Košický kraj	130,1	89,9	76,3	39,6	29,7	51,9	-40,9%
Slovenská republika	454,5	297,6	313,2	93,6	80,2	150,7	-2,2%

obr5

Chorobnosť na chrípku a chrípke podobné ochorenia podľa krajov
Sezóna 2023/2024



Zdroj údajov: EPIS, © ÚVZ SR

Chorobnosť na akútne respiračné ochorenia podľa okresov, krajov a vekových skupín

Územná jednotka	0 až 5	6 až 14	15 až 19	20 až 59	60 a viac	Spolu	Porovnanie
Okres Bratislava V	5805,8	4235,9	4819,6	0,0	0,0	2453,1	5,2%
Okres Bratislava I	0,0	0,0	0,0	2361,0	1288,0	1884,8	61,2%
Okres Senec	5232,7	4557,1	2553,1	512,7	0,0	2142,0	52,4%
Okres Bratislava II	6991,9	7158,8	1883,4	1283,2	784,6	1799,6	-3,8%
Okres Bratislava III	1788,8	849,1	1102,5	3382,0	1913,7	1768,9	-21,1%
Okres Bratislava IV	0,0	0,0	0,0	1241,7	995,1	1649,0	-40,4%
Okres Malacky	0,0	0,0	0,0	1318,9	1356,5	1350,1	-29,1%
Okres Pezinok	0,0	0,0	0,0	1147,1	525,7	1155,7	12,7%
Bratislavský kraj	4836,5	3858,4	2371,4	1239,6	752,2	1660,7	-4,2%
Okres Dunajská Streda	7658,4	5124,2	3401,9	1315,3	943,7	2027,1	-7,0%
Okres Galanta	5910,8	3482,8	1005,0	1009,0	856,2	1412,8	-15,6%
Okres Hlohovec	8583,9	3573,3	4957,0	651,2	670,9	1453,1	-26,4%
Okres Piešťany	7911,8	4286,0	2562,9	1432,8	770,7	2216,7	20,7%
Okres Senica	3380,3	2012,7	1655,6	977,3	1006,5	1284,5	-4,6%
Okres Skalica	5121,9	4694,3	6551,2	421,5	224,4	1106,9	-25,9%
Okres Trnava	6586,4	4483,9	2968,7	1300,6	607,3	2065,3	13,7%
Trnavský kraj	6902,3	4396,8	3027,7	1197,4	823,0	1882,8	-2,3%
Okres Bánovce nad Bebravou	2580,0	1818,5	2743,9	546,9	664,4	977,5	-16,9%
Okres Ilava	3767,1	1988,0	3147,0	762,2	928,7	1148,0	-46,1%
Okres Myjava	9141,9	5615,8	4285,7	1041,0	1116,5	2215,0	106,5%
Okres Nové Mesto nad Váhom	3716,0	2121,0	2607,4	955,5	906,9	1284,7	0,5%
Okres Partizánske	8046,0	4305,5	4071,2	562,8	197,2	1688,3	-3,6%
Okres Považská Bystrica	6119,2	3044,8	916,0	801,0	852,1	1290,9	-16,5%
Okres Prievidza	5370,7	3726,9	3227,1	1056,1	432,5	1384,3	-12,3%
Okres Púchov	2624,1	3807,6	5020,4	1377,6	888,0	2059,9	-9,1%
Okres Trenčín	8947,5	3863,5	2904,6	1013,7	872,5	1772,4	2,4%
Trenčiansky kraj	5741,7	3497,2	3376,0	945,3	750,2	1534,2	-6,1%
Okres Komárno	5985,4	4293,9	4028,8	661,9	621,0	1697,6	1,1%
Okres Levice	7479,6	5158,7	3518,1	935,4	498,0	1714,0	-6,9%
Okres Nitra	7215,8	5519,2	5098,6	1764,3	1552,4	2618,1	8,4%
Okres Nové Zámky	5103,9	4278,5	4405,3	1150,1	1483,3	1994,9	0,4%

Okres Šaľa	7125,0	3358,3	2374,9	858,3	702,4	1593,0	11,6%
Okres Topoľčany	2675,4	1686,6	1910,3	464,9	360,9	688,5	-7,9%
Okres Zlaté Moravce	4794,8	3761,2	5477,9	926,3	393,1	1621,2	-17,1%
Nitriansky kraj	5760,7	4271,6	4045,5	1005,2	942,8	1777,3	-0,1%
Okres Bytča	7991,1	3823,5	1635,9	439,9	559,4	1535,5	1,9%
Okres Čadca	3141,4	1791,1	1952,7	708,3	935,8	1100,7	-9,8%
Okres Dolný Kubín	4088,8	2427,7	1752,6	1035,6	1012,7	1552,2	-5,7%
Okres Kysucké Nové Mesto	1608,2	1337,3	1897,2	397,9	645,8	699,2	-19,7%
Okres Liptovský Mikuláš	6311,5	4273,1	2227,0	891,8	565,5	1750,0	-8,5%
Okres Martin	3448,9	3436,9	2973,8	2113,4	949,5	2150,3	-3,7%
Okres Námestovo	4034,2	2919,2	2373,7	1126,8	931,4	1723,0	-35,7%
Okres Ružomberok	5695,8	4043,8	3514,4	1052,6	1064,6	1847,8	-10,9%
Okres Turčianske Teplice	4228,6	2950,3	1144,5	1033,2	1305,1	1476,5	3,0%
Okres Tvrdošín	9426,3	3914,1	3766,0	622,7	921,5	2058,5	-1,5%
Okres Žilina	3489,8	2591,1	1859,7	661,7	476,2	979,8	-34,0%
Žilinský kraj	4498,3	3074,8	2421,6	954,1	821,4	1542,3	-12,8%
Okres Banská Bystrica	5842,8	4762,2	3336,5	1424,1	1062,1	2196,6	11,0%
Okres Banská Štiavnica	4600,2	2113,7	5040,9	1293,9	1212,6	1716,9	-8,6%
Okres Brezno	12367,1	10515,5	9660,1	1602,6	889,6	3460,7	14,3%
Okres Detva	0,0	0,0	0,0	1500,1	1136,8	2465,6	-15,6%
Okres Krupina	0,0	0,0	0,0	1035,1	848,3	971,2	-20,2%
Okres Lučenec	2202,6	2090,6	1232,3	1001,6	812,4	1146,9	-15,4%
Okres Poltár	1914,3	1900,9	1209,7	441,6	584,2	783,3	-11,9%
Okres Revúca	3854,6	2778,4	3447,5	968,8	1170,4	1573,8	-39,2%
Okres Rimavská Sobota	3788,4	3111,5	2871,4	1381,2	1386,8	1891,7	27,6%
Okres Veľký Krtíš	1593,8	2336,0	1980,5	820,4	681,9	1028,7	-21,1%
Okres Zvolen	5618,8	3876,7	2813,9	1155,8	891,2	1713,9	-20,1%
Okres Žarnovica	5037,4	4924,4	2242,2	1397,4	870,9	1800,6	1,1%
Okres Žiar nad Hronom	4003,3	2910,8	5506,5	646,8	446,2	1175,0	-24,3%
Banskobystrický kraj	4460,2	3595,4	3451,1	1113,7	896,8	1640,6	-8,1%
Okres Bardejov	6012,8	3381,6	3219,4	1180,4	920,7	1840,8	-8,7%
Okres Humenné	914,6	672,7	658,8	624,6	292,9	544,5	-10,2%

Okres Kežmarok	5717,3	3682,5	2757,3	616,1	645,8	1790,9	-20,7%
Okres Levoča	5143,1	2479,1	3947,4	616,9	782,8	1449,0	-42,1%
Okres Medzilaborce	5734,8	4185,0	3050,8	705,7	1260,7	1425,9	-14,6%
Okres Poprad	7463,4	4337,3	3408,0	1008,0	868,0	1874,8	0,5%
Okres Prešov	9693,6	4654,3	3271,1	2070,7	1569,1	3543,7	-20,2%
Okres Sabinov	10650,9	4814,0	1969,5	2730,7	345,6	3914,7	-19,7%
Okres Snina	4035,9	2174,2	1515,7	432,9	745,2	855,0	2,6%
Okres Stará Ľubovňa	4203,3	2230,0	1593,0	778,3	783,2	1319,3	-15,6%
Okres Stropkov	4089,8	1956,5	1380,7	1079,1	707,5	1281,4	10,0%
Okres Svidník	3294,4	2760,0	3182,6	671,8	941,3	1252,8	23,4%
Okres Vranov nad Topľou	2076,8	2379,4	2205,1	1165,6	1209,5	1449,0	20,2%
Prešovský kraj	5228,4	3013,5	2474,2	970,8	899,1	1648,5	-9,4%
Okres Gelnica	4072,2	3940,5	3120,2	676,2	391,9	1411,1	-6,7%
Okres Košice I	4647,3	2591,0	2401,4	2017,6	320,5	1888,1	-8,1%
Okres Košice II	8808,9	5062,4	10623,1	822,7	47,7	1990,9	30,1%
Okres Košice III	7267,1	3425,5	4701,9	734,3	229,4	1482,6	63,5%
Okres Košice IV	5490,6	2200,0	2343,9	753,8	141,4	1091,1	-17,8%
Okres Košice - okolie	3391,8	2198,8	1796,2	1049,1	1196,2	1457,5	7,5%
Okres Michalovce	2055,1	2097,7	1821,0	1163,0	589,0	1245,6	-26,8%
Okres Rožňava	5065,4	4431,7	1561,5	878,7	822,7	1583,1	-26,6%
Okres Sobrance	1946,2	1953,1	103,6	343,0	219,2	566,7	-49,4%
Okres Spišská Nová Ves	6277,0	3022,0	2821,1	822,8	1087,6	1793,0	-8,0%
Okres Trebišov	4575,2	3410,5	2793,7	1126,0	1494,0	1805,7	10,4%
Košický kraj	5007,7	3189,4	2895,1	1005,5	713,5	1604,5	-6,1%
Slovenská republika	5098,9	3432,4	3052,2	1027,0	829,8	1647,8	-7,1%

Chorobnosť na chrípku a chrípke podobné ochorenia podľa okresov, krajov a vekových skupín

Územná jednotka	0 až 5	6 až 14	15 až 19	20 až 59	60 a viac	Spolu	Porovnanie
Okres Bratislava V	0,0	0,0	0,0	0,0	0,0	0,0	-
Okres Bratislava I	0,0	0,0	0,0	202,4	135,6	169,4	-
Okres Senec	367,2	204,0	182,4	0,0	0,0	115,0	1233,3%
Okres Bratislava II	162,6	260,3	313,9	138,7	104,6	146,9	154,5%
Okres Bratislava III	0,0	84,9	0,0	497,4	0,0	143,4	-11,1%
Okres Bratislava IV	0,0	0,0	0,0	316,5	468,3	509,3	425,0%

Okres Malacky	0,0	0,0	0,0	0,0	0,0	0,0	-
Okres Pezinok	0,0	0,0	0,0	0,0	0,0	0,0	-
Bratislavský kraj	141,4	127,9	107,8	124,0	113,2	123,2	282,2%
Okres Dunajská Streda	2162,0	1128,2	960,0	111,0	19,1	335,7	21,6%
Okres Galanta	0,0	0,0	0,0	0,0	0,0	0,0	-100,0%
Okres Hlohovec	6091,8	1965,3	3186,6	186,1	309,7	767,7	42,9%
Okres Piešťany	949,4	585,9	671,2	545,8	402,1	454,8	-18,9%
Okres Senica	935,0	561,7	551,9	69,0	53,0	216,9	21,0%
Okres Skalica	0,0	0,0	0,0	0,0	0,0	0,0	-100,0%
Okres Trnava	1145,5	375,6	395,8	303,2	220,8	347,4	74,6%
Trnavský kraj	1542,6	750,2	729,6	136,0	74,6	306,7	25,4%
Okres Bánovce nad Bebravou	129,0	118,6	228,7	47,1	0,0	59,7	47,7%
Okres Ilava	818,9	552,2	242,1	0,0	0,0	90,9	-74,7%
Okres Myjava	96,2	177,3	238,1	182,6	33,8	119,2	-24,4%
Okres Nové Mesto nad Váhom	277,3	182,8	230,1	62,0	75,6	96,8	-23,7%
Okres Partizánske	392,5	64,3	0,0	49,7	0,0	61,1	-7,7%
Okres Považská Bystrica	0,0	0,0	0,0	70,5	89,7	68,4	-55,2%
Okres Prievidza	773,7	384,5	880,1	33,0	7,6	118,2	76,3%
Okres Púchov	374,9	922,1	1026,9	290,0	307,4	448,0	-8,3%
Okres Trenčín	32,1	21,8	44,0	115,3	126,7	103,2	-23,6%
Trenčiansky kraj	299,0	282,3	394,5	82,8	70,1	125,0	-14,7%
Okres Komárno	652,9	517,1	872,2	94,6	124,2	241,3	-6,1%
Okres Levice	930,5	593,5	293,2	63,7	42,2	168,7	-23,4%
Okres Nitra	239,5	148,6	87,9	172,8	286,0	187,8	69,6%
Okres Nové Zámky	1217,3	1025,0	1022,0	385,8	181,0	487,2	11,0%
Okres Šaľa	1068,8	544,6	254,5	88,0	276,0	253,4	234,1%
Okres Topoľčany	252,4	190,9	298,5	22,5	64,2	67,3	-10,3%
Okres Zlaté Moravce	325,1	238,8	233,1	231,6	32,8	174,9	4,5%
Nitriansky kraj	779,5	604,2	606,2	176,8	144,9	270,4	15,2%
Okres Bytča	2333,2	630,3	223,1	0,0	0,0	279,2	34,9%
Okres Čadca	328,2	63,4	189,8	25,4	19,9	61,6	-2,1%
Okres Dolný Kubín	0,0	36,8	0,0	13,1	126,6	33,6	-45,5%

Okres Kysucké Nové Mesto	146,2	100,3	0,0	42,2	46,1	52,8	-5,9%
Okres Liptovský Mikuláš	501,8	397,9	398,9	146,2	137,5	204,0	-41,8%
Okres Martin	18,8	36,6	94,4	209,2	114,4	114,8	-28,4%
Okres Námestovo	177,6	56,9	0,0	105,8	155,2	102,0	15,9%
Okres Ružomberok	883,1	752,3	613,6	124,7	108,0	272,7	-33,9%
Okres Turčianske Teplice	0,0	310,6	143,1	26,8	27,2	56,8	-20,0%
Okres Tvrdošín	346,6	289,9	85,6	233,5	212,6	221,2	67,1%
Okres Žilina	205,3	407,9	201,1	0,0	0,0	50,3	-52,7%
Žilinský kraj	379,3	234,8	185,0	78,4	72,6	125,4	-20,4%
Okres Banská Bystrica	0,0	0,0	0,0	0,0	0,0	0,0	-100,0%
Okres Banská Štiavnica	0,0	0,0	0,0	115,5	0,0	64,3	400,0%
Okres Brezno	1159,4	1612,8	2560,5	99,4	0,0	431,8	156,2%
Okres Detva	0,0	0,0	0,0	38,0	81,2	55,1	50,0%
Okres Krupina	0,0	0,0	0,0	50,1	0,0	35,1	-40,0%
Okres Lučenec	0,0	0,0	0,0	173,3	172,3	128,4	1,9%
Okres Poltár	820,4	604,8	453,6	0,0	0,0	156,7	-22,2%
Okres Revúca	0,0	0,0	74,9	153,9	337,6	159,3	-66,6%
Okres Rimavská Sobota	0,0	0,0	0,0	277,1	219,5	178,6	47,0%
Okres Veľký Krtíš	0,0	33,9	180,0	53,5	26,7	48,1	-51,1%
Okres Zvolen	802,7	504,0	577,2	165,1	151,3	254,9	7,2%
Okres Žarnovica	0,0	97,5	89,7	7,2	45,8	28,0	-63,2%
Okres Žiar nad Hronom	40,8	190,4	155,8	8,2	0,0	29,3	-51,9%
Banskobystrický kraj	165,4	182,3	253,6	109,4	92,2	122,5	-12,9%
Okres Bardejov	2274,6	1358,2	1463,4	132,4	170,0	515,2	34,7%
Okres Humenné	0,0	0,0	0,0	71,8	0,0	36,8	16,9%
Okres Kežmarok	176,8	165,5	43,1	75,4	129,2	104,8	-29,3%
Okres Levoča	0,0	0,0	0,0	0,0	0,0	0,0	-100,0%
Okres Medzilaborce	3584,2	2643,2	1355,9	162,8	0,0	490,6	43,6%
Okres Poprad	300,0	49,6	144,0	144,7	217,0	161,9	-1,5%
Okres Prešov	572,8	248,2	125,8	330,6	43,6	264,1	19,0%

Okres Sabinov	197,2	58,7	173,8	55,7	0,0	83,0	-8,3%
Okres Snina	0,0	111,5	0,0	50,2	59,6	54,7	64,7%
Okres Stará Ľubovňa	0,0	0,0	0,0	11,8	0,0	6,1	-83,1%
Okres Stropkov	0,0	0,0	0,0	0,0	0,0	0,0	-
Okres Svidník	0,0	0,0	0,0	0,0	0,0	0,0	-
Okres Vranov nad Topľou	0,0	0,0	0,0	3,1	85,2	18,8	35,9%
Prešovský kraj	478,4	276,4	291,3	70,5	86,1	146,6	8,4%
Okres Gelnica	265,6	562,9	191,0	60,3	34,1	137,1	22,6%
Okres Košice I	0,0	0,0	0,0	0,0	0,0	0,0	-100,0%
Okres Košice II	0,0	0,0	0,0	0,0	0,0	0,0	-
Okres Košice III	0,0	0,0	0,0	0,0	0,0	0,0	-
Okres Košice IV	0,0	0,0	0,0	0,0	0,0	0,0	-
Okres Košice - okolie	196,1	26,8	26,0	25,7	27,6	40,6	22,2%
Okres Michalovce	83,0	49,6	113,8	3,1	0,0	22,0	-87,5%
Okres Rožňava	218,1	169,1	63,7	113,3	71,9	113,5	-52,2%
Okres Sobrance	0,0	0,0	0,0	0,0	0,0	0,0	-100,0%
Okres Spišská Nová Ves	0,0	0,0	0,0	49,3	13,1	27,1	6,3%
Okres Trebišov	610,0	307,5	457,1	105,8	169,4	199,9	16,6%
Košický kraj	130,1	89,9	76,3	39,6	29,7	51,9	-40,9%
Slovenská republika	454,5	297,6	313,2	93,6	80,2	150,7	-2,2%