

Týždenné hlásenie za SR v roku 2024 – 49. kalendárny týždeň

Percento hlásiacich ambulancií lekárov

Ambulancie - pediatri (P) 56

Ambulancie - dospelí (D) 45

Stupeň aktivity 2 – Sporadický výskyt

Akútne respiračné ochorenia (ARO), chrípka a chrípke podobné ochorenia (CHPO) a úmrtia podľa vekových skupín, Slovenská republika

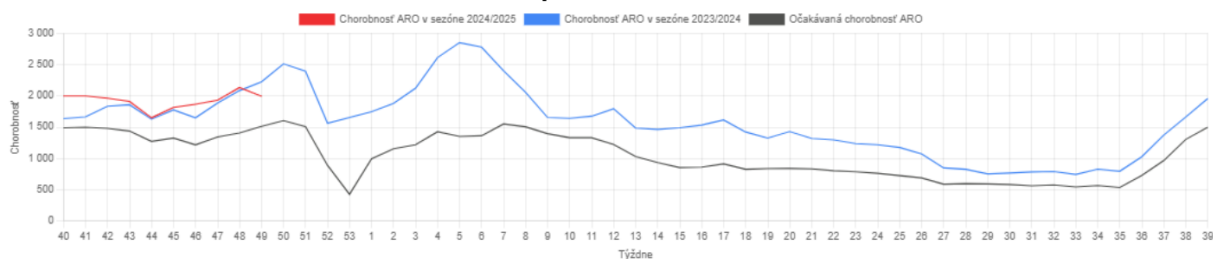
Veková skupina	0 až 5	6 až 14	15 až 19	20 až 59	60 a viac	Spolu
Všetky ARO	11279	12962	5774	17144	5267	52426
Chorobnosť ARO	5646,4	4445,9	3934,2	1273,5	910,2	1994,5
Z nich CHPO	1214	1940	848	1519	500	6021
Chorobnosť CHPO	607,7	665,4	577,8	112,8	86,4	229,1
Úmrtia	0	0	0	0	0	0

Komplikácie akútnych respiračných ochorení podľa vekových skupín

Veková skupina	0 až 5	6 až 14	15 až 19	20 až 59	60 a viac	Spolu
Pneumónie	80	133	62	128	35	438
Otitídy	150	136	42	54	25	407
Sinusitídy	193	259	161	324	96	1033
Komplikácie spolu	423	528	265	506	156	1878
%komplikácií z ARO	3,8	4,1	4,6	3,0	3,0	3,6

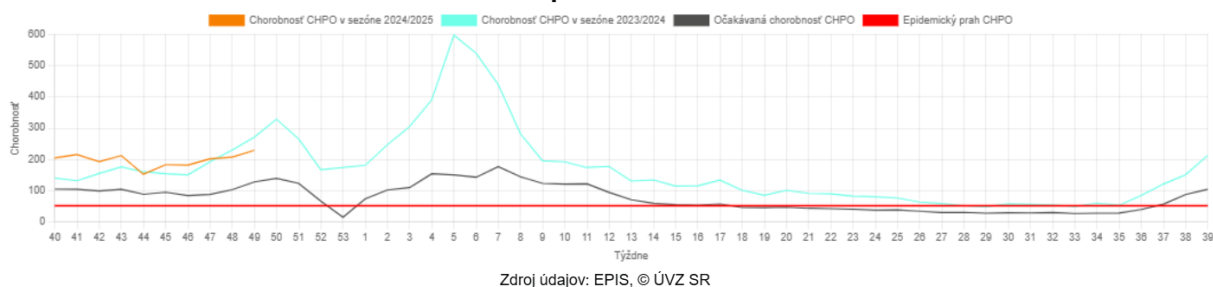
obr1

Chorobnosť ARO - Slovenská republika - v sezónach 2023/2024 a 2024/2025



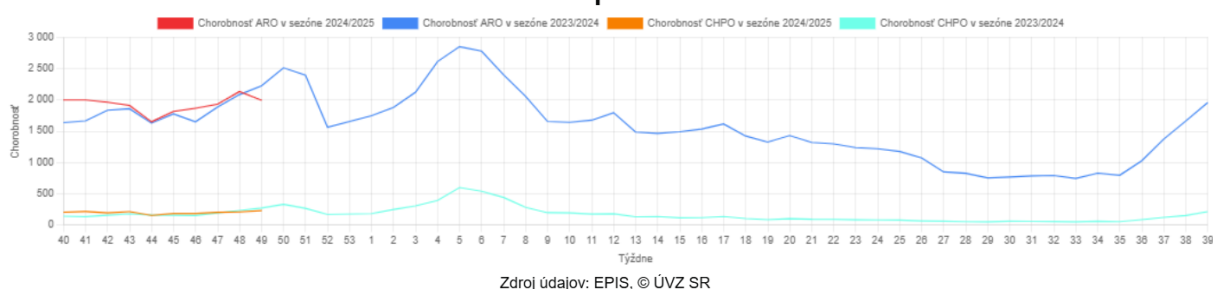
obr2

Chorobnosť CHPO - Slovenská republika - v sezónach 2023/2024 a 2024/2025



obr3

Chorobnosť ARO a CHPO - Slovenská republika - v sezónach 2023/2024 a 2024/2025

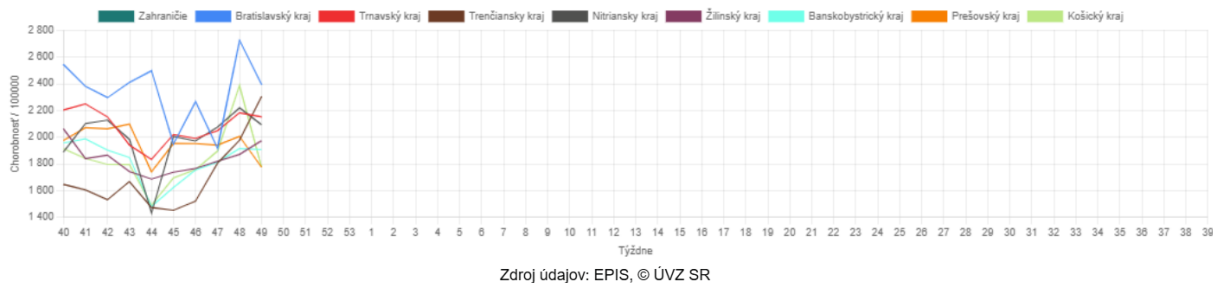


Chorobnosť na akútne respiračné ochorenia podľa krajov a vekových skupín

Územná jednotka	0 až 5	6 až 14	15 až 19	20 až 59	60 a viac	Spolu	Porovnanie
Zahranie							
Bratislavský kraj	5935,1	4290,5	3278,1	1911,2	957,1	2391,9	-12,2%
Trnavský kraj	6505,4	5070,7	4494,0	1364,7	1052,2	2151,4	-1,4%
Trenčiansky kraj	6280,4	7256,3	6048,3	1300,8	727,1	2305,3	16,6%
Nitriansky kraj	7219,0	5963,8	5543,7	1220,1	791,8	2092,3	-5,7%
Žilinský kraj	5112,8	3956,1	3093,5	1320,5	966,1	1972,0	5,5%
Banskobystrický kraj	5394,1	4334,7	4328,8	1262,0	1087,7	1905,9	-0,4%
Prešovský kraj	5029,3	3687,3	3354,3	997,7	945,9	1774,6	-11,5%
Košický kraj	5394,6	3424,2	2842,5	1224,1	704,2	1776,4	-25,6%
Slovenská republika	5646,4	4445,9	3934,2	1273,5	910,2	1994,5	-6,5%

obr4

**Chorobnosť na akútne respiračné ochorenia podľa krajov
Sezóna 2024/2025**

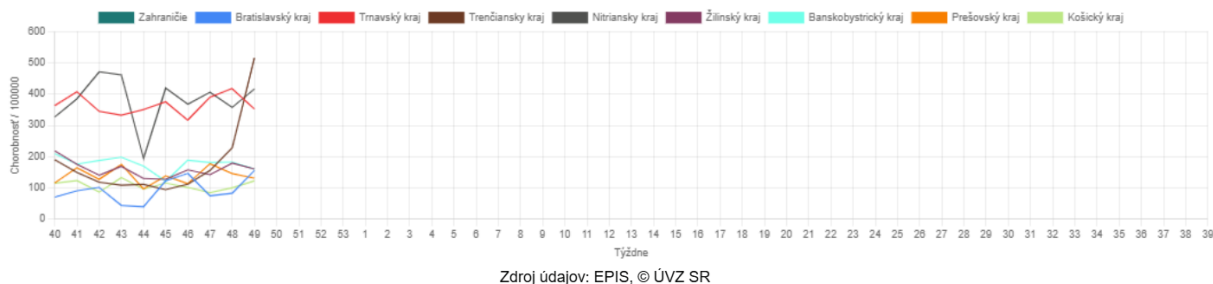


Chorobnosť na chrípku a chrípke podobné ochorenia podľa krajov a vekových skupín

Územná jednotka	0 až 5	6 až 14	15 až 19	20 až 59	60 a viac	Spolu	Porovnanie
Zahraničie							
Bratislavský kraj	242,4	265,2	238,4	148,0	68,9	154,9	87,8%
Trnavský kraj	1020,8	935,9	969,4	196,1	149,1	352,2	-15,7%
Trenčiansky kraj	1265,9	2648,0	1999,5	84,7	67,5	515,1	126,3%
Nitriansky kraj	1772,1	1321,0	1182,0	189,8	124,6	415,9	16,4%
Žilinský kraj	450,8	336,6	256,5	92,6	85,8	160,2	-10,4%
Banskobystrický kraj	388,7	388,6	432,9	100,0	97,2	160,1	-12,0%
Prešovský kraj	311,8	404,1	280,6	56,4	47,1	130,5	-10,4%
Košický kraj	328,0	198,3	208,5	92,8	59,5	122,1	22,4%
Slovenská republika	607,7	665,4	577,8	112,8	86,4	229,1	10,6%

obr5

**Chorobnosť na chrípku a chrípke podobné ochorenia podľa krajov
Sezóna 2024/2025**



Chorobnosť na akútne respiračné ochorenia podľa okresov, krajov a vekových skupín

Územná jednotka	0 až 5	6 až 14	15 až 19	20 až 59	60 a viac	Spolu	Porovnanie
Okres Bratislava V	8135,2	5475,0	5496,1	1902,8	328,6	2605,2	0,9%
Okres Bratislava I	0,0	0,0	0,0	4314,5	2756,0	3661,3	36,8%
Okres Senec	4360,2	3703,7	2924,0	2129,6	1508,4	2716,7	1,7%
Okres Bratislava II	2847,2	3867,6	2082,0	2387,9	1003,5	2202,5	-17,3%
Okres Bratislava III	2700,8	1478,9	1010,7	1978,2	1107,8	1747,8	-40,3%
Okres Bratislava IV	12506,6	7457,6	6252,4	1551,5	1497,7	3301,2	-12,8%
Okres Malacky	7069,5	3179,2	580,1	1178,8	374,2	1584,3	-34,3%
Okres Pezinok	2199,5	2199,5	1936,1	1287,1	715,0	1338,6	21,0%
Bratislavský kraj	5935,1	4290,5	3278,1	1911,2	957,1	2391,9	-12,2%
Okres Dunajská Streda	5729,3	4010,9	3755,1	1253,2	1075,3	1838,7	-11,3%
Okres Galanta	7984,6	5855,4	3525,6	1342,6	1203,2	2181,1	2,6%
Okres Hlohovec	5735,8	2456,6	4109,8	1836,6	751,4	2237,1	-10,4%
Okres Piešťany	5279,9	5087,7	5361,2	1515,9	709,1	2091,9	31,2%
Okres Senica	4660,5	6210,7	6480,6	1533,6	1858,2	2593,6	2,3%
Okres Skalica	9179,6	6454,7	4568,3	1199,6	1279,3	2346,5	40,9%
Okres Trnava	7030,3	5589,6	4570,9	1279,4	595,1	2248,7	-14,2%
Trnavský kraj	6505,4	5070,7	4494,0	1364,7	1052,2	2151,4	-1,4%
Okres Partizánske	15895,7	10988,7	7633,6	1170,6	294,9	1659,6	-12,4%
Okres Prievidza	4675,2	4713,7	2309,4	962,7	520,9	1350,9	17,1%
Okres Trenčín	5806,6	4183,6	4967,7	1126,6	667,1	1828,0	-11,6%
Okres Bánovce nad Bebravou	7481,9	3992,7	5182,9	1042,6	607,1	2115,4	5,2%
Okres Ilava	6075,0	5783,1	8450,7	2752,5	269,6	3768,2	11,4%
Okres Myjava	2539,4	1067,3	2314,8	1168,8	631,6	1117,1	-9,2%
Okres Nové Mesto nad Váhom	2888,0	1951,3	1873,4	1875,1	1143,2	1755,1	14,6%
Okres Považská Bystrica	7217,6	4825,7	2900,8	1186,4	884,1	1782,7	11,2%
Okres Púchov	9788,2	26236,6	16202,1	3189,0	2343,5	10244,3	105,8%
Trenčiansky kraj	6280,4	7256,3	6048,3	1300,8	727,1	2305,3	16,6%
Okres Komárno	4550,9	3678,7	3020,7	1369,2	684,6	1656,5	-8,8%
Okres Levice	10011,9	9048,9	8027,5	1022,9	471,2	2371,8	6,0%
Okres Nitra	8426,4	6444,1	4169,6	1698,5	1092,4	2360,2	-20,7%
Okres Nové Zámky	7687,8	6096,6	5596,2	1328,9	1114,4	2499,9	1,2%

Okres Šaľa	0,0	0,0	0,0	1424,7	554,5	1365,5	-50,0%
Okres Topoľčany	4044,6	2817,0	3278,7	933,5	513,2	1292,7	-3,7%
Okres Zlaté Moravce	0,0	0,0	0,0	864,6	1048,3	1237,7	0,0%
Nitriansky kraj	7219,0	5963,8	5543,7	1220,1	791,8	2092,3	-5,7%
Okres Bytča	6532,9	4302,5	3490,0	626,6	659,0	1726,0	57,1%
Okres Čadca	3436,1	2133,1	2487,4	936,4	923,3	1304,5	8,2%
Okres Dolný Kubín	4770,2	4138,2	3680,5	2017,3	1898,8	2386,4	30,3%
Okres Kysucké Nové Mesto	1559,5	2139,8	2692,8	1728,2	861,1	1547,4	39,6%
Okres Liptovský Mikuláš	4964,7	3408,1	2958,2	801,2	403,5	1445,2	-8,4%
Okres Martin	7406,7	6983,5	3894,3	2413,8	1345,3	3469,7	-0,1%
Okres Námestovo	4127,2	3201,5	3134,0	1361,1	977,4	2064,9	5,5%
Okres Ružomberok	4636,1	2423,7	1810,4	936,9	881,6	1370,9	-7,6%
Okres Turčianske Teplice	3885,7	3726,7	2718,2	1472,1	985,5	1752,8	12,6%
Okres Tvrdošín	8273,3	5982,7	4836,6	1208,1	1705,6	2729,5	1,2%
Okres Žilina	5765,1	3962,2	2395,7	1184,8	578,0	1719,7	-7,3%
Žilinský kraj	5112,8	3956,1	3093,5	1320,5	966,1	1972,0	5,5%
Okres Banská Bystrica	4851,5	4644,9	5045,9	2377,7	1746,3	2686,8	16,7%
Okres Banská Štiavnica	3066,8	2186,6	7220,7	982,0	541,8	1395,4	-11,1%
Okres Brezno	14135,3	11567,0	9858,0	1485,5	908,3	3434,9	63,0%
Okres Detva	6582,7	6563,7	8947,7	2585,5	1780,1	3085,5	-18,2%
Okres Krupina	0,0	0,0	0,0	1001,8	908,9	943,9	-0,4%
Okres Lučenec	3318,5	1803,3	1935,3	1407,8	1647,6	1630,7	-14,0%
Okres Poltár	3403,2	2381,0	3225,8	401,4	333,8	938,7	-10,3%
Okres Revúca	5186,2	4799,1	4197,0	1006,9	1371,0	1705,9	-12,1%
Okres Rimavská Sobota	3920,9	2826,5	2938,1	1338,8	1340,9	1801,8	-15,9%
Okres Veľký Krtíš	3878,3	3419,4	3960,9	822,1	630,4	1384,1	25,1%
Okres Zvolen	11709,4	7112,2	4995,0	1781,9	1191,5	2606,0	7,7%
Okres Žarnovica	6126,6	7703,6	4125,6	890,6	733,4	1860,7	2,2%
Okres Žiar nad Hronom	4370,9	3754,1	4207,8	605,6	594,9	1226,8	4,0%
Banskobystrický kraj	5394,1	4334,7	4328,8	1262,0	1087,7	1905,9	-0,4%
Okres Stará Ľubovňa	5743,8	3985,4	3426,5	1061,3	802,1	1984,0	-7,5%
Okres Svidník	2815,2	1904,8	2025,3	595,3	955,0	999,9	-5,4%

Okres Vranov nad Topľou	3801,7	2851,6	3253,8	922,3	885,9	1597,7	41,0%
Okres Bardejov	6405,8	5057,6	5190,1	1075,1	1226,2	2152,2	-2,1%
Okres Humenné	3242,6	1957,0	1940,6	813,0	866,3	1107,5	7,2%
Okres Kežmarok	3760,9	2762,7	2830,3	693,4	885,6	1536,1	-33,4%
Okres Levoča	3019,5	2452,2	1346,2	619,8	612,8	1032,4	-46,3%
Okres Medzilaborce	4301,1	3083,7	1694,9	1465,6	2082,9	1885,9	4,7%
Okres Poprad	5809,1	4243,0	4069,6	979,4	900,2	1739,7	-9,7%
Okres Prešov	7659,2	5872,3	4076,4	1885,7	696,5	2935,2	-17,3%
Okres Sabinov	6593,4	3788,7	2528,1	1226,0	576,0	2512,0	-20,5%
Okres Snina	5689,5	5182,9	2486,7	999,3	1356,6	1751,1	31,2%
Okres Stropkov	962,3	1250,0	1676,5	800,4	420,1	810,4	-20,8%
Prešovský kraj	5029,3	3687,3	3354,3	997,7	945,9	1774,6	-11,5%
Okres Gelnica	3895,2	2126,6	1884,9	712,2	821,1	1269,4	-15,4%
Okres Košice I	7067,9	3414,4	3090,8	2824,6	860,4	2741,3	13,8%
Okres Košice II	7385,5	4663,1	3552,7	1050,4	222,5	1915,6	26,8%
Okres Košice III	7006,2	3690,2	3324,9	826,1	382,3	1465,9	-1,8%
Okres Košice IV	5439,8	2171,8	2387,3	1234,4	221,3	1358,2	-1,2%
Okres Košice - okolie	4856,0	3410,8	3248,8	1423,8	707,0	1903,9	-7,0%
Okres Michalovce	3745,6	2606,1	3547,2	884,5	497,4	1402,7	-5,7%
Okres Rožňava	6487,3	5313,1	3115,9	1119,6	1035,4	2120,4	15,5%
Okres Sobrance	3096,2	2197,3	1242,8	285,8	274,0	719,1	-45,0%
Okres Spišská Nová Ves	5528,7	3660,9	1911,0	881,8	931,4	1728,2	4,4%
Okres Trebišov	5476,2	3151,7	2722,4	1509,4	1074,6	1881,8	-76,0%
Košický kraj	5394,6	3424,2	2842,5	1224,1	704,2	1776,4	-25,6%
Slovenská republika	5646,4	4445,9	3934,2	1273,5	910,2	1994,5	-6,5%

Chorobnosť na chrípku a chrípke podobné ochorenia podľa okresov, krajov a vekových skupín

Územná jednotka	0 až 5	6 až 14	15 až 19	20 až 59	60 a viac	Spolu	Porovnanie
Okres Bratislava V	537,6	691,6	930,1	202,2	34,6	272,3	60,4%
Okres Bratislava I	0,0	0,0	0,0	903,0	403,3	710,7	1031,4%
Okres Senec	166,6	164,6	165,5	0,0	0,0	96,6	54,5%
Okres Bratislava II	0,0	103,6	0,0	139,7	27,5	92,2	43,6%
Okres Bratislava III	482,3	467,0	0,0	27,1	32,6	105,5	-70,8%

Okres Bratislava IV	306,5	185,3	106,0	270,3	254,3	227,7	600,0%
Okres Malacky	0,0	0,0	0,0	43,7	0,0	25,0	114,3%
Okres Pezinok	0,0	0,0	193,6	8,9	0,0	11,5	11,1%
Bratislavský kraj	242,4	265,2	238,4	148,0	68,9	154,9	87,8%
Okres Dunajská Streda	720,1	542,0	386,2	80,6	53,4	167,7	-52,8%
Okres Galanta	473,7	349,9	723,2	111,6	107,9	179,3	13,9%
Okres Hlohovec	1285,6	733,8	1138,1	441,2	250,5	575,9	-0,7%
Okres Piešťany	1017,2	1024,1	1438,4	570,3	212,7	580,9	42,4%
Okres Senica	961,7	2696,1	2507,1	281,3	330,1	730,6	23,8%
Okres Skalica	0,0	346,3	386,1	85,3	149,0	133,2	50,0%
Okres Trnava	1803,0	1039,7	942,5	241,8	175,4	481,3	-34,9%
Trnavský kraj	1020,8	935,9	969,4	196,1	149,1	352,2	-15,7%
Okres Partizánske	6770,4	5398,0	2671,8	139,8	34,7	447,3	46,4%
Okres Prievidza	174,8	198,8	56,3	27,2	21,1	46,3	-37,2%
Okres Trenčín	534,5	396,9	233,4	27,1	112,4	131,7	-22,9%
Okres Bánovce nad Bebravou	0,0	0,0	0,0	82,9	50,6	48,0	890,0%
Okres Ilava	2263,3	2771,1	4049,3	423,5	0,0	1498,1	34,3%
Okres Myjava	0,0	0,0	0,0	0,0	0,0	0,0	-100,0%
Okres Nové Mesto nad Váhom	0,0	0,0	0,0	24,0	0,0	11,5	-48,1%
Okres Považská Bystrica	0,0	0,0	0,0	98,9	76,9	83,6	-40,0%
Okres Púchov	4956,6	15319,6	10268,9	969,5	721,1	5655,6	500,0%
Trenčiansky kraj	1265,9	2648,0	1999,5	84,7	67,5	515,1	126,3%
Okres Komárno	329,8	245,2	453,1	46,9	16,7	95,8	-58,4%
Okres Levice	1448,5	923,9	498,6	37,7	0,0	201,1	-2,2%
Okres Nitra	94,7	0,0	278,0	123,5	17,3	94,8	-67,0%
Okres Nové Zámky	3110,6	2335,3	2013,8	483,5	359,0	934,7	35,2%
Okres Šaľa	0,0	0,0	0,0	0,0	0,0	0,0	-100,0%
Okres Topoľčany	358,8	205,6	270,0	56,2	16,0	88,3	4,8%
Okres Zlaté Moravce	0,0	0,0	0,0	0,0	0,0	0,0	-100,0%
Nitriansky kraj	1772,1	1321,0	1182,0	189,8	124,6	415,9	16,4%
Okres Bytča	933,3	403,4	79,3	0,0	0,0	130,4	-6,3%
Okres Čadca	864,1	570,6	348,7	86,5	101,6	215,6	30,2%

Okres Dolný Kubín	0,0	0,0	0,0	157,3	290,4	177,2	38,5%
Okres Kysucké Nové Mesto	0,0	0,0	0,0	0,0	0,0	0,0	-100,0%
Okres Liptovský Mikuláš	475,3	190,3	365,6	35,1	12,2	105,5	-10,8%
Okres Martin	263,9	475,3	377,6	103,0	82,4	196,8	-21,4%
Okres Námestovo	22,6	50,5	0,0	468,1	475,5	256,6	85,4%
Okres Ružomberok	1475,1	389,0	159,7	17,5	25,9	169,1	-46,2%
Okres Turčianske Teplice	571,4	155,3	572,2	210,3	0,0	189,3	0,0%
Okres Tvrdošín	572,1	644,3	597,8	64,9	177,2	238,5	3,5%
Okres Žilina	114,8	338,2	135,0	6,3	7,5	55,7	-53,7%
Žilinský kraj	450,8	336,6	256,5	92,6	85,8	160,2	-10,4%
Okres Banská Bystrica	51,1	142,9	229,4	193,1	121,3	139,1	63,1%
Okres Banská Štiavnica	0,0	0,0	0,0	23,1	0,0	12,9	100,0%
Okres Brezno	1913,0	2483,7	2688,5	155,7	100,9	586,4	247,9%
Okres Detva	0,0	0,0	0,0	21,9	0,0	13,0	-83,3%
Okres Krupina	0,0	0,0	0,0	37,6	0,0	25,7	-64,3%
Okres Lučenec	113,1	46,8	172,0	249,5	391,6	229,3	-34,4%
Okres Poltár	1093,9	537,6	268,8	0,0	0,0	143,2	12,5%
Okres Revúca	350,4	421,0	374,7	106,3	125,8	157,6	-7,3%
Okres Rimavská Sobota	582,8	478,7	416,8	125,9	25,5	198,7	-14,0%
Okres Veľký Krtíš	318,8	304,7	540,1	49,8	28,0	112,9	-49,0%
Okres Zvolen	0,0	89,5	166,5	91,3	215,7	129,9	-52,2%
Okres Žarnovica	0,0	97,5	179,4	72,4	122,2	88,0	15,8%
Okres Žiar nad Hronom	285,9	299,2	311,7	12,4	0,0	60,8	8,0%
Banskobystrický kraj	388,7	388,6	432,9	100,0	97,2	160,1	-12,0%
Okres Stará Ľubovňa	0,0	0,0	30,1	0,0	0,0	2,1	-50,0%
Okres Svidník	0,0	0,0	0,0	0,0	0,0	0,0	-
Okres Vranov nad Topľou	69,4	59,2	105,6	6,2	8,4	26,7	1434,1%
Okres Bardejov	1255,3	1655,7	1138,2	126,9	131,4	429,4	-17,4%
Okres Humenné	0,0	0,0	0,0	0,0	0,0	0,0	-100,0%
Okres Kežmarok	174,6	233,9	116,0	61,1	12,3	96,9	-19,1%

Okres Levoča	116,1	264,1	0,0	0,0	0,0	36,9	-79,5%
Okres Medzilaborce	0,0	0,0	0,0	0,0	0,0	0,0	-
Okres Poprad	366,9	444,5	260,9	106,0	123,2	167,6	37,8%
Okres Prešov	634,5	845,7	614,7	146,6	0,0	300,5	12,7%
Okres Sabinov	0,0	0,0	0,0	74,3	115,2	34,1	-50,9%
Okres Snina	0,0	0,0	0,0	0,0	0,0	0,0	-
Okres Stropkov	0,0	0,0	0,0	0,0	0,0	0,0	-
Prešovský kraj	311,8	404,1	280,6	56,4	47,1	130,5	-10,4%
Okres Gelnica	0,0	0,0	0,0	24,3	108,4	34,7	417,6%
Okres Košice I	178,9	94,8	0,0	126,7	0,0	90,8	62,2%
Okres Košice II	242,1	195,2	0,0	21,3	24,7	58,2	71,6%
Okres Košice III	298,1	93,4	0,0	122,4	38,2	95,5	88,0%
Okres Košice IV	0,0	0,0	0,0	71,9	0,0	36,9	-47,8%
Okres Košice - okolie	169,4	51,5	0,0	67,7	14,9	60,3	-14,6%
Okres Michalovce	664,0	397,0	634,8	32,8	0,0	160,0	-8,7%
Okres Rožňava	829,4	744,2	389,5	129,2	111,3	266,5	81,0%
Okres Sobrance	0,0	0,0	0,0	0,0	0,0	0,0	-
Okres Spišská Nová Ves	0,0	0,0	0,0	17,4	26,4	13,9	-77,0%
Okres Trebišov	1087,2	413,3	751,0	387,1	309,8	439,8	75,7%
Košický kraj	328,0	198,3	208,5	92,8	59,5	122,1	22,4%
Slovenská republika	607,7	665,4	577,8	112,8	86,4	229,1	10,6%