

Týždenné hlásenie za SR v roku 2024 – 4. kalendárny týždeň

Percento hlásiacich ambulancií lekárov

Ambulancie - pediatri (P) 53

Ambulancie - dospelí (D) 41

Stupeň aktivity 3 – Lokálne epidémie

Akútne respiračné ochorenia (ARO), chrípka a chrípke podobné ochorenia (CHPO) a úmrtia podľa vekových skupín, Slovenská republika

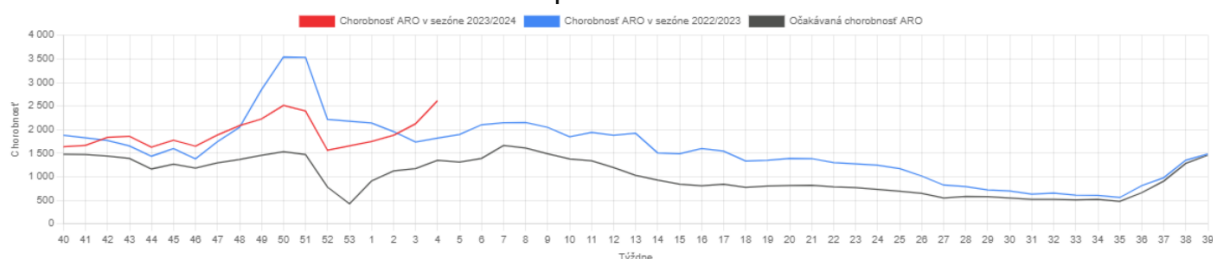
Veková skupina	0 až 5	6 až 14	15 až 19	20 až 59	60 a viac	Spolu
Všetky ARO	14452	16149	6147	19837	6516	63101
Chorobnosť ARO	7743,6	5928,5	4482,9	1625,9	1242,4	2611,4
Z nich CHPO	2203	2725	1017	2633	851	9429
Chorobnosť CHPO	1180,4	1000,4	741,7	215,8	162,3	390,2
Úmrtia	0	0	0	0	0	0

Komplikácie akútnych respiračných ochorení podľa vekových skupín

Veková skupina	0 až 5	6 až 14	15 až 19	20 až 59	60 a viac	Spolu
Pneumónie	103	92	33	87	27	342
Otitídy	258	163	40	119	32	612
Sinusitídy	257	316	104	303	71	1051
Komplikácie spolu	618	571	177	509	130	2005
%komplikácií z ARO	4,3	3,5	2,9	2,6	2,0	3,2

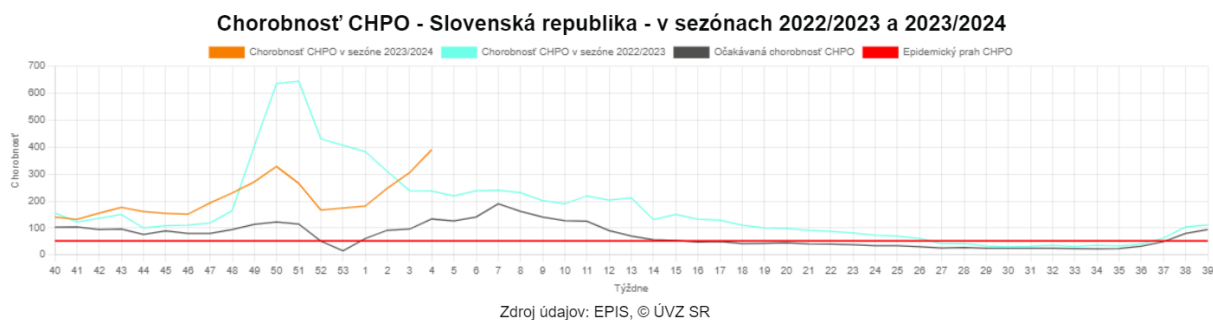
obr1

Chorobnosť ARO - Slovenská republika - v sezónach 2022/2023 a 2023/2024



Zdroj údajov: EPIS, © ÚVZ SR

obr2



obr3

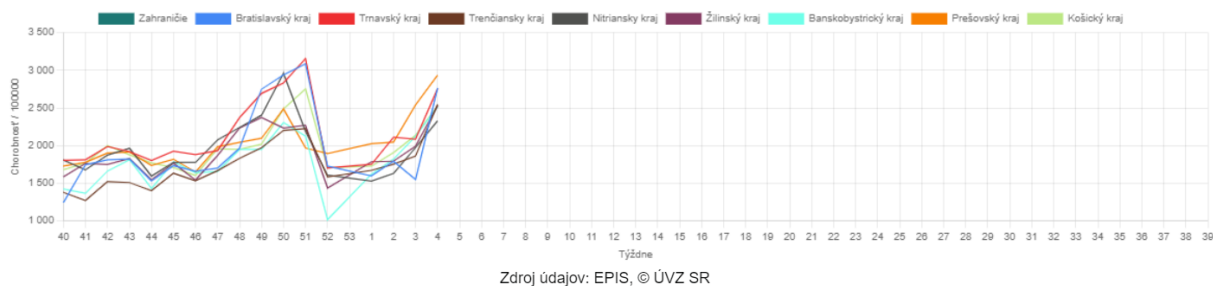


Chorobnosť na akútne respiračné ochorenia podľa krajov a vekových skupín

Územná jednotka	0 až 5	6 až 14	15 až 19	20 až 59	60 a viac	Spolu	Porovnanie
Zahranie							
Bratislavský kraj	7456,9	5326,8	3309,8	2040,1	937,6	2766,0	78,3%
Trnavský kraj	9874,0	7404,3	4401,6	1749,0	1104,4	2756,3	32,2%
Trenčiansky kraj	7268,5	7262,8	5319,8	1529,0	1303,6	2546,4	36,8%
Nitriansky kraj	7616,8	6280,0	4984,0	1436,4	764,2	2328,1	17,9%
Žilinský kraj	8081,5	5086,6	3608,2	1460,5	1332,2	2526,5	26,9%
Banskobystrický kraj	6947,4	6128,3	4857,4	1626,8	1494,5	2514,2	18,5%
Prešovský kraj	7970,4	5876,4	4713,0	1697,1	1588,5	2932,8	15,5%
Košický kraj	7428,4	5348,3	3871,5	1670,2	1069,6	2527,5	18,3%
Slovenská republika	7743,6	5928,5	4482,9	1625,9	1242,4	2611,4	23,1%

obr4

**Chorobnosť na akútne respiračné ochorenia podľa krajov
Sezóna 2023/2024**

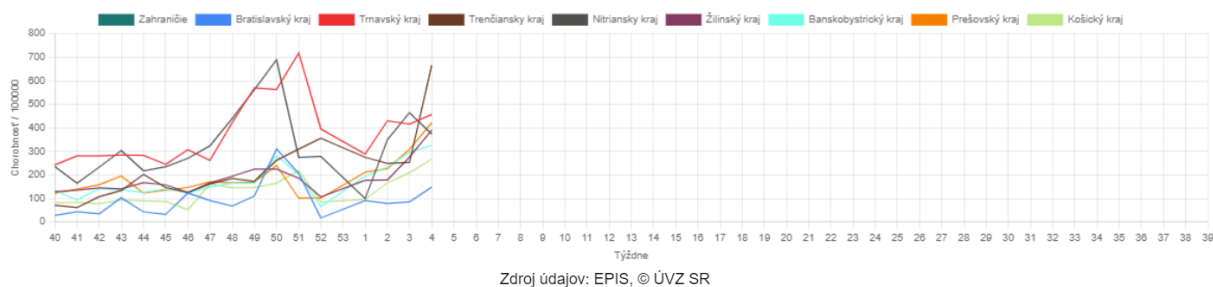


Chorobnosť na chrípku a chrípke podobné ochorenia podľa krajov a vekových skupín

Územná jednotka	0 až 5	6 až 14	15 až 19	20 až 59	60 a viac	Spolu	Porovnanie
Zahranicie							
Bratislavský kraj	374,3	259,6	85,6	123,5	67,0	147,5	73,2%
Trnavský kraj	1798,2	1344,2	826,7	272,5	111,6	456,8	9,7%
Trenčiansky kraj	1932,3	2124,5	1411,2	340,7	360,3	664,8	162,9%
Nitriansky kraj	1155,6	1170,1	788,7	228,1	75,2	373,2	-19,6%
Žilinský kraj	1484,9	763,6	664,8	196,7	147,1	390,0	41,3%
Banskobystrický kraj	676,6	778,2	411,6	242,0	234,2	325,7	9,8%
Prešovský kraj	1307,3	1133,8	1016,7	127,6	133,5	421,7	36,6%
Košický kraj	641,5	613,1	385,2	184,9	125,1	267,0	27,8%
Slovenská republika	1180,4	1000,4	741,7	215,8	162,3	390,2	28,1%

obr5

**Chorobnosť na chrípku a chrípke podobné ochorenia podľa krajov
Sezóna 2023/2024**



Chorobnosť na akútne respiračné ochorenia podľa okresov, krajov a vekových skupín

Územná jednotka	0 až 5	6 až 14	15 až 19	20 až 59	60 a viac	Spolu	Porovnanie
Okres Bratislava V	5698,2	5705,5	5326,9	0,0	0,0	2982,9	60,8%
Okres Bratislava I	0,0	0,0	0,0	1376,1	406,7	991,1	34,5%
Okres Senec	6499,6	4353,0	2261,3	2400,2	1114,2	2994,3	99,5%
Okres Bratislava II	3685,6	3904,8	2092,7	2312,1	837,0	2161,4	-13,2%
Okres Bratislava III	13048,1	9510,3	2205,1	1740,7	1076,4	3992,1	200,9%
Okres Bratislava IV	12465,7	6562,1	4592,2	1801,7	1521,9	3230,1	111,4%
Okres Malacky	5955,1	4517,7	4475,1	1978,4	2882,5	3495,8	-
Okres Pezinok	2778,3	2828,0	1936,1	2236,8	788,6	2080,3	109,5%
Bratislavský kraj	7456,9	5326,8	3309,8	2040,1	937,6	2766,0	78,3%
Okres Dunajská Streda	10482,3	7883,5	4548,5	1792,0	1467,6	2860,9	25,4%
Okres Galanta	8221,4	9447,9	3015,1	1802,2	848,7	2719,0	40,5%
Okres Hlohovec	4984,2	1608,0	7435,5	1515,0	973,2	1672,4	-2,6%
Okres Piešťany	9607,2	5588,7	3051,1	1933,1	949,5	2495,5	35,5%
Okres Senica	8103,2	6397,1	2820,7	1559,1	1366,8	2911,7	79,9%
Okres Skalica	11091,5	5450,0	4398,7	1364,8	966,4	2312,0	114,8%
Okres Trnava	10312,8	8175,2	5821,0	1772,9	749,5	3011,3	20,6%
Trnavský kraj	9874,0	7404,3	4401,6	1749,0	1104,4	2756,3	32,2%
Okres Partizánske	14865,4	9350,0	8969,5	1607,9	422,6	2709,4	79,3%
Okres Prievidza	5942,3	5628,6	2653,6	1254,2	664,7	1807,6	20,2%
Okres Trenčín	7959,2	5357,7	3440,7	1443,7	1682,9	2403,9	25,0%
Okres Bánovce nad Bebravou	8513,9	5218,2	5548,8	1546,5	1892,6	2856,3	13,2%
Okres Ilava	6387,7	7289,2	4357,4	2540,8	299,6	2880,8	22,1%
Okres Myjava	6255,0	5024,6	8095,2	1139,6	1840,6	2296,3	30,6%
Okres Nové Mesto nad Váhom	5754,3	4159,8	2588,2	1505,7	1387,3	1932,1	11,2%
Okres Považská Bystrica	8786,6	4366,1	1603,1	1211,1	1091,3	1725,2	-1,8%
Okres Púchov	5081,5	16093,0	10040,7	3045,3	2254,3	5741,9	146,1%
Trenčiansky kraj	7268,5	7262,8	5319,8	1529,0	1303,6	2546,4	36,8%
Okres Komárno	7109,9	5575,3	4153,5	1619,5	918,4	2322,4	1,8%
Okres Levice	7873,2	6742,5	3995,0	1390,4	697,1	2171,2	34,5%
Okres Nitra	13704,5	10917,1	8778,1	1965,7	892,9	4206,8	45,5%
Okres Nové Zámky	6599,9	6212,9	5559,1	1592,0	1032,9	2448,1	1,6%

Okres Šaľa	0,0	0,0	0,0	990,4	752,6	758,6	-59,0%
Okres Topoľčany	2561,8	1280,8	1358,1	692,5	220,1	742,3	8,7%
Okres Zlaté Moravce	3819,6	2567,2	3380,0	3242,2	1048,3	2152,6	11,6%
Nitriansky kraj	7616,8	6280,0	4984,0	1436,4	764,2	2328,1	17,9%
Okres Bytča	11257,6	4411,8	3346,2	553,5	501,3	1903,5	13,7%
Okres Čadca	9353,9	4137,1	4285,1	1445,4	2117,0	2545,2	32,1%
Okres Dolný Kubín	4452,2	3433,2	2103,2	2191,1	2034,4	2422,4	15,1%
Okres Kysucké Nové Mesto	3849,9	3811,4	4222,8	1458,9	1814,5	2051,3	34,9%
Okres Liptovský Mikuláš	7381,1	6538,2	3765,4	1403,5	733,6	2394,9	21,3%
Okres Martin	6954,4	4867,5	3080,0	2069,0	1245,3	2695,6	32,6%
Okres Námestovo	9927,4	6010,8	3198,8	1226,0	1331,7	3282,5	28,3%
Okres Ružomberok	7221,1	4887,3	4330,8	1408,6	1188,0	2325,3	15,4%
Okres Turčianske Teplice	3771,4	3105,6	1716,7	1035,1	1141,9	1413,4	22,2%
Okres Tvrdošín	16692,3	8577,2	4707,6	1535,2	1506,3	3896,9	37,9%
Okres Žilina	5686,3	3829,1	2563,4	1056,2	713,8	1768,2	25,4%
Žilinský kraj	8081,5	5086,6	3608,2	1460,5	1332,2	2526,5	26,9%
Okres Banská Bystrica	8493,1	6827,2	5275,2	1438,7	1563,6	2719,2	21,6%
Okres Banská Štiavnica	3176,3	1749,3	2724,8	1155,3	1212,6	1414,7	-5,6%
Okres Brezno	10202,9	5999,6	5377,1	2223,8	1491,5	3458,5	17,8%
Okres Detva	0,0	0,0	0,0	1291,3	1071,8	1300,3	-51,3%
Okres Krupina	1845,3	1582,3	353,7	1803,2	1777,4	1703,6	41,8%
Okres Lučenec	4169,7	3583,3	3207,1	1789,2	1465,7	2092,8	55,1%
Okres Poltár	5560,6	4435,5	2721,8	1043,7	1029,3	1827,6	4,6%
Okres Revúca	6007,2	7505,4	5353,3	1841,7	1904,2	3348,3	39,9%
Okres Rimavská Sobota	8753,5	8260,2	5045,3	2238,4	2310,5	3471,3	9,9%
Okres Veľký Krtíš	3028,2	4773,7	3060,7	1019,9	1253,6	1627,4	0,9%
Okres Zvolen	10025,3	7011,2	5504,0	1787,9	1503,3	2759,6	9,0%
Okres Žarnovica	7147,7	6192,1	2242,2	1223,7	1207,0	2020,7	19,1%
Okres Žiar nad Hronom	7271,2	5712,7	8519,5	1149,5	1008,0	2145,2	41,4%
Banskobystrický kraj	6947,4	6128,3	4857,4	1626,8	1494,5	2514,2	18,5%
Okres Stará Ľubovňa	6426,1	4554,8	2675,1	1430,8	875,3	2247,6	1,7%
Okres Svidník	2036,5	1282,8	1302,0	549,9	709,4	784,5	-17,9%

Okres Vranov nad Topľou	5589,8	5764,8	3342,5	1381,2	1308,6	2358,1	51,3%
Okres Bardejov	8381,0	6105,3	5918,5	2211,2	2857,3	3441,2	7,3%
Okres Humenné	3419,1	2406,3	3740,2	1889,6	1731,1	1981,3	155,5%
Okres Kežmarok	11139,8	6543,4	5687,0	1779,2	1528,3	3906,1	35,7%
Okres Levoča	3207,5	4527,1	4453,4	1432,9	622,7	1858,2	-39,2%
Okres Medzilaborce	7168,5	5286,3	4576,3	1221,4	3014,7	2989,9	69,8%
Okres Poprad	9420,4	8942,8	8522,3	1474,2	1708,8	3285,7	8,6%
Okres Prešov	12108,2	8731,4	6907,1	4661,0	1369,8	6076,2	23,1%
Okres Sabinov	15925,6	10416,4	3078,5	1866,9	345,6	5972,2	6,4%
Okres Snina	7174,9	4292,7	5399,6	644,1	914,1	1597,6	13,0%
Okres Stropkov	3207,7	3097,8	3944,8	1393,9	707,5	1641,0	5,3%
Prešovský kraj	7970,4	5876,4	4713,0	1697,1	1588,5	2932,8	15,5%
Okres Gelnica	4647,7	2157,9	2356,1	1011,0	1158,8	1551,8	-24,0%
Okres Košice I	6645,7	3350,1	2655,3	2977,3	1152,3	2829,6	25,2%
Okres Košice II	11640,8	6273,6	4776,2	1388,3	397,4	2716,8	28,9%
Okres Košice III	4099,4	5511,9	3627,2	1011,8	229,4	1495,5	27,0%
Okres Košice IV	6932,6	2876,9	2929,8	1207,9	510,1	1497,8	-18,2%
Okres Košice - okolie	5133,2	4768,1	3209,0	1638,4	1014,9	2251,6	6,7%
Okres Michalovce	10478,1	7498,9	6816,7	2820,7	1459,4	4052,2	43,7%
Okres Rožňava	10179,4	9562,5	3994,1	1015,7	830,2	2506,8	14,1%
Okres Sobrance	10084,9	11962,9	4349,6	1480,6	1870,0	3228,8	140,8%
Okres Spišská Nová Ves	6061,7	3149,7	2602,1	1512,0	1357,5	2170,8	1,1%
Okres Trebišov	6597,5	6097,5	4356,3	1526,3	1530,0	2664,0	41,2%
Košický kraj	7428,4	5348,3	3871,5	1670,2	1069,6	2527,5	18,3%
Slovenská republika	7743,6	5928,5	4482,9	1625,9	1242,4	2611,4	23,1%

Chorobnosť na chrípku a chrípke podobné ochorenia podľa okresov, krajov a vekových skupín

Územná jednotka	0 až 5	6 až 14	15 až 19	20 až 59	60 a viac	Spolu	Porovnanie
Okres Bratislava V	107,5	172,9	0,0	0,0	0,0	58,9	-66,7%
Okres Bratislava I	0,0	0,0	0,0	202,4	0,0	127,1	-
Okres Senec	624,3	326,5	218,8	46,6	0,0	209,5	86,8%
Okres Bratislava II	325,2	347,1	0,0	265,9	183,1	249,1	126,1%
Okres Bratislava III	420,9	339,7	0,0	149,2	239,2	215,1	100,0%

Okres Bratislava IV	204,4	231,6	0,0	146,1	0,0	106,7	-
Okres Malacky	0,0	0,0	0,0	0,0	0,0	0,0	-
Okres Pezinok	0,0	0,0	0,0	0,0	0,0	0,0	-
Bratislavský kraj	374,3	259,6	85,6	123,5	67,0	147,5	73,2%
Okres Dunajská Streda	2773,7	1967,9	839,7	158,6	70,1	470,9	1,5%
Okres Galanta	0,0	0,0	0,0	12,5	0,0	6,8	-92,1%
Okres Hlohovec	0,0	0,0	0,0	627,9	88,5	459,2	-41,4%
Okres Piešťany	1695,4	963,6	762,8	504,6	279,3	560,1	16,4%
Okres Senica	2205,6	1903,5	797,2	96,6	190,7	672,3	112,1%
Okres Skalica	0,0	0,0	0,0	167,3	15,6	102,1	345,7%
Okres Trnava	1778,1	1505,2	1513,5	461,3	180,7	644,2	18,9%
Trnavský kraj	1798,2	1344,2	826,7	272,5	111,6	456,8	9,7%
Okres Partizánske	0,0	0,0	0,0	23,6	0,0	13,6	-38,9%
Okres Prievidza	1126,3	1312,5	300,4	74,8	0,0	238,9	46,5%
Okres Trenčín	1312,0	793,7	640,1	450,9	689,6	599,5	415,5%
Okres Bánovce nad Bebravou	3147,6	1992,4	1890,2	641,2	765,1	1097,9	158,1%
Okres Ilava	1310,3	1988,0	484,2	0,0	0,0	370,0	-37,8%
Okres Myjava	3560,5	2364,5	2738,1	423,7	568,4	946,3	313,8%
Okres Nové Mesto nad Váhom	2287,9	1142,8	766,9	428,5	423,2	587,3	363,2%
Okres Považská Bystrica	5334,7	2298,0	458,0	326,8	119,6	546,5	157,1%
Okres Púchov	1416,2	6038,6	3651,2	594,6	409,9	1823,0	128,4%
Trenčiansky kraj	1932,3	2124,5	1411,2	340,7	360,3	664,8	162,9%
Okres Komárno	773,9	659,4	276,9	250,4	100,2	280,8	-18,2%
Okres Levice	991,0	1123,7	483,3	247,2	43,2	324,5	151,0%
Okres Nitra	2438,1	2492,7	1243,3	27,6	0,0	632,8	41,4%
Okres Nové Zámky	1152,4	1209,0	1279,6	386,6	179,2	510,2	-48,0%
Okres Šaľa	0,0	0,0	0,0	0,0	0,0	0,0	-100,0%
Okres Topoľčany	220,8	139,2	156,7	35,6	8,5	51,6	-22,6%
Okres Zlaté Moravce	162,5	119,4	233,1	957,2	0,0	331,9	27,6%
Nitriansky kraj	1155,6	1170,1	788,7	228,1	75,2	373,2	-19,6%
Okres Bytča	4549,7	1386,6	1189,8	0,0	0,0	555,7	29,9%
Okres Čadca	3844,7	871,8	1301,8	166,7	228,4	581,5	38,1%

Okres Dolný Kubín	272,6	245,2	116,8	303,4	135,6	246,6	-8,8%
Okres Kysucké Nové Mesto	731,0	401,2	244,8	180,9	15,4	204,5	-3,1%
Okres Liptovský Mikuláš	2157,9	1863,5	1296,3	271,1	155,6	642,1	107,3%
Okres Martin	445,3	315,4	185,9	174,7	205,9	215,5	67,2%
Okres Námestovo	387,5	220,6	152,3	392,8	262,0	290,6	64,3%
Okres Ružomberok	2051,1	1157,0	1136,0	240,0	79,2	493,1	62,4%
Okres Turčianske Teplice	457,1	543,5	429,2	161,0	69,9	195,6	45,0%
Okres Tvrdošín	1848,3	1489,9	855,9	313,5	502,1	650,3	36,2%
Okres Žilina	102,6	201,5	60,3	18,1	43,0	54,7	-66,2%
Žilinský kraj	1484,9	763,6	664,8	196,7	147,1	390,0	41,3%
Okres Banská Bystrica	271,1	252,9	0,0	293,6	147,5	222,0	55,4%
Okres Banská Štiavnica	0,0	0,0	0,0	381,2	541,8	347,2	1250,0%
Okres Brezno	1507,2	1548,3	628,5	149,1	261,7	520,9	-28,0%
Okres Detva	0,0	0,0	0,0	30,4	97,4	55,1	-92,3%
Okres Krupina	0,0	0,0	0,0	33,4	0,0	18,7	-80,0%
Okres Lučenec	48,5	30,1	0,0	444,8	409,0	354,4	258,7%
Okres Poltár	1549,7	1036,9	1008,1	0,0	0,0	293,7	-44,4%
Okres Revúca	1201,4	1106,6	899,4	228,2	405,1	535,3	20,8%
Okres Rimavská Sobota	545,3	1296,4	406,3	544,4	420,1	589,6	-1,2%
Okres Veľký Krtíš	425,0	1083,4	480,1	122,6	213,1	266,1	33,8%
Okres Zvolen	1081,2	598,1	247,4	231,2	242,1	312,9	-13,0%
Okres Žarnovica	476,5	195,0	0,0	50,7	61,1	88,0	57,1%
Okres Žiar nad Hronom	367,6	380,8	311,7	28,8	8,3	83,3	0,0%
Banskobystrický kraj	676,6	778,2	411,6	242,0	234,2	325,7	9,8%
Okres Stará Ľubovňa	330,1	142,3	60,1	35,4	11,5	73,0	-12,3%
Okres Svidník	0,0	0,0	0,0	0,0	0,0	0,0	-
Okres Vranov nad Topľou	0,0	0,0	0,0	48,0	40,3	33,5	-27,2%
Okres Bardejov	4485,9	3169,1	3209,7	313,2	325,8	1124,8	13,0%
Okres Humenné	0,0	51,7	0,0	109,1	78,1	74,5	210,7%
Okres Kežmarok	884,1	549,7	1070,9	62,9	43,1	317,1	0,9%

Okres Levoča	1437,9	1796,5	674,8	76,6	29,7	342,1	56,3%
Okres Medzilaborce	716,8	660,8	847,5	33,9	685,2	398,7	279,2%
Okres Poprad	1871,8	2453,7	2317,1	201,6	244,1	691,9	97,1%
Okres Prešov	1718,4	1898,9	1245,6	447,5	249,1	969,6	118,2%
Okres Sabinov	1656,8	1786,4	695,1	0,0	0,0	786,1	211,6%
Okres Snina	0,0	0,0	0,0	8,4	0,0	4,7	-95,1%
Okres Stropkov	0,0	0,0	0,0	0,0	0,0	0,0	-
Prešovský kraj	1307,3	1133,8	1016,7	127,6	133,5	421,7	36,6%
Okres Gelnica	88,5	250,2	63,7	107,1	187,5	137,1	-52,5%
Okres Košice I	418,3	328,4	247,0	206,2	77,9	206,0	62,6%
Okres Košice II	459,1	70,5	231,9	22,9	0,0	70,8	-36,6%
Okres Košice III	298,1	327,0	0,0	49,0	30,6	81,7	5,6%
Okres Košice IV	166,4	33,8	0,0	54,3	0,0	41,3	-59,0%
Okres Košice - okolie	513,3	234,0	28,4	133,5	97,4	163,0	23,2%
Okres Michalovce	2578,8	2223,7	1696,7	718,9	486,5	1087,4	124,8%
Okres Rožňava	743,3	834,5	382,4	109,2	67,8	221,7	1,0%
Okres Sobrance	1946,2	3173,8	1242,8	200,1	239,7	648,0	643,6%
Okres Spišská Nová Ves	140,6	210,0	78,9	77,3	58,7	96,9	-24,1%
Okres Trebišov	415,2	606,8	376,5	315,2	225,9	330,8	10,6%
Košický kraj	641,5	613,1	385,2	184,9	125,1	267,0	27,8%
Slovenská republika	1180,4	1000,4	741,7	215,8	162,3	390,2	28,1%