

## Týždenné hlásenie za SR v roku 2024 – 5. kalendárny týždeň

### Percento hlásiacich ambulancií lekárov

**Ambulancie - pediatri (P)** 55

**Ambulancie - dospelí (D)** 41

**Stupeň aktivity** 3 – Lokálne epidémie

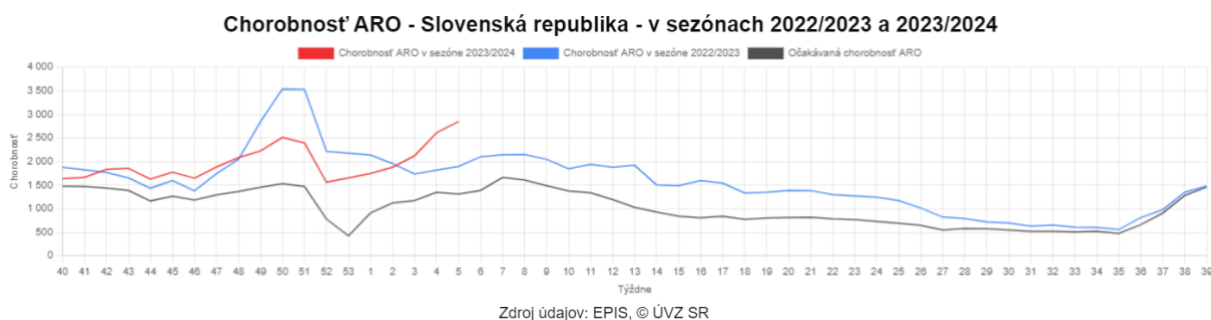
### Akútne respiračné ochorenia (ARO), chrípka a chrípke podobné ochorenia (CHPO) a úmrtia podľa vekových skupín, Slovenská republika

Veková skupina	0 až 5	6 až 14	15 až 19	20 až 59	60 a viac	Spolu
Všetky ARO	16404	17951	7143	22069	7066	70633
Chorobnosť ARO	8348,6	6259,5	4947,9	1793,1	1335,6	2850,0
Z nich CHPO	3650	4261	1729	4017	1145	14802
Chorobnosť CHPO	1857,6	1485,8	1197,7	326,4	216,4	597,3
Úmrtia	0	0	0	0	0	0

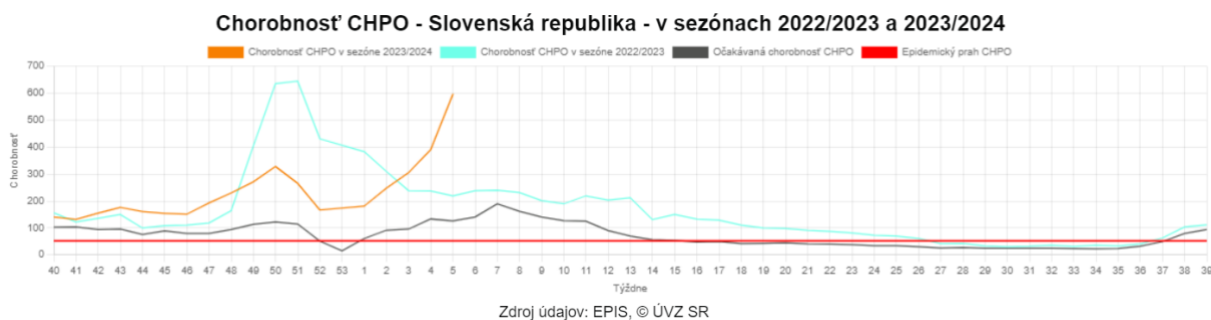
### Komplikácie akútnych respiračných ochorení podľa vekových skupín

Veková skupina	0 až 5	6 až 14	15 až 19	20 až 59	60 a viac	Spolu
Pneumónie	85	107	24	96	32	344
Otitídy	226	216	37	88	31	598
Sinusitídy	207	267	136	313	94	1017
Komplikácie spolu	518	590	197	497	157	1959
%komplikácií z ARO	3,2	3,3	2,8	2,3	2,2	2,8

## obr1



## obr2



## obr3

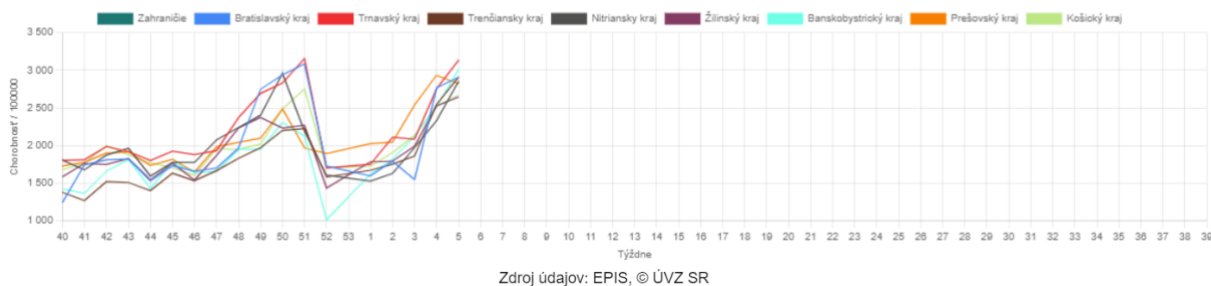


### Chorobnosť na akútne respiračné ochorenia podľa krajov a vekových skupín

Územná jednotka	0 až 5	6 až 14	15 až 19	20 až 59	60 a viac	Spolu	Porovnanie
Zahranie							
Bratislavský kraj	9603,6	6645,1	5379,7	1810,7	947,0	2907,8	5,1%
Trnavský kraj	10345,4	7117,9	5420,4	2002,1	1329,6	3135,9	13,8%
Trenčiansky kraj	9331,5	7194,3	6272,6	1801,8	1426,0	2909,2	14,2%
Nitriansky kraj	9151,1	8192,5	6285,6	1784,1	1109,9	2855,0	22,6%
Žilinský kraj	7741,9	5342,9	3664,0	1620,7	1337,4	2646,3	4,7%
Banskobystrický kraj	7811,7	6860,4	5525,3	2034,5	1632,2	3013,1	19,8%
Prešovský kraj	7690,8	5527,9	4666,1	1683,6	1527,6	2822,2	-3,8%
Košický kraj	8435,8	5679,4	3937,9	1657,8	1070,7	2673,5	5,8%
Slovenská republika	8348,6	6259,5	4947,9	1793,1	1335,6	2850,0	9,1%

**obr4**

**Chorobnosť na akútne respiračné ochorenia podľa krajov  
Sezóna 2023/2024**



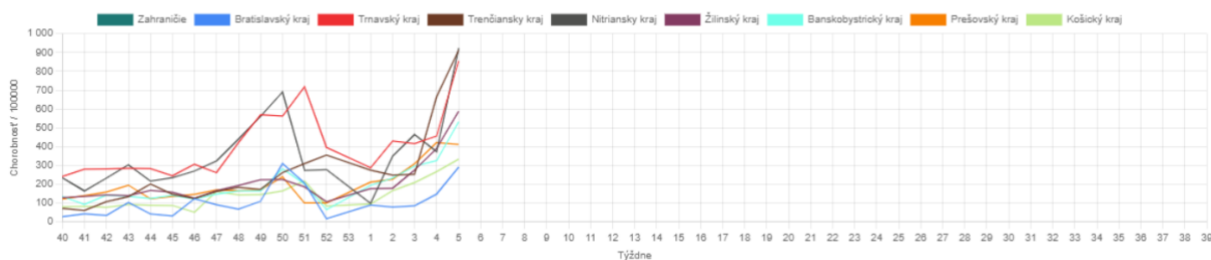
Zdroj údajov: EPIS, © ÚVZ SR

**Chorobnosť na chrípku a chrípke podobné ochorenia podľa krajov a vekových skupín**

Územná jednotka	0 až 5	6 až 14	15 až 19	20 až 59	60 a viac	Spolu	Porovnanie
Zahranicie							
Bratislavský kraj	324,0	209,3	352,8	349,2	186,0	290,2	96,7%
Trnavský kraj	3452,7	2187,5	1967,3	413,9	180,6	855,1	87,2%
Trenčiansky kraj	3209,3	2676,3	2429,0	406,5	434,8	910,8	37,0%
Nitriansky kraj	2995,0	2845,5	2095,2	582,1	247,3	922,5	147,2%
Žilinský kraj	2031,9	1357,0	1021,3	252,5	212,1	587,4	50,6%
Banskobystrický kraj	1211,1	1158,5	976,5	407,7	254,4	531,5	63,2%
Prešovský kraj	1361,3	1130,0	755,3	145,8	131,4	411,6	-2,4%
Košický kraj	855,4	787,6	510,4	215,1	135,9	333,2	24,8%
Slovenská republika	1857,6	1485,8	1197,7	326,4	216,4	597,3	53,1%

**obr5**

**Chorobnosť na chrípku a chrípke podobné ochorenia podľa krajov  
Sezóna 2023/2024**



Zdroj údajov: EPIS, © ÚVZ SR

**Chorobnosť na akútne respiračné ochorenia podľa okresov, krajov a vekových skupín**

Územná jednotka	0 až 5	6 až 14	15 až 19	20 až 59	60 a viac	Spolu	Porovnanie
Okres Bratislava V	9192,5	6613,2	4566,0	0,0	0,0	3738,5	25,3%
Okres Bratislava I	0,0	0,0	0,0	1922,5	406,7	1334,2	34,6%
Okres Senec	6059,0	5101,2	2553,1	792,3	0,0	2472,6	-17,4%
Okres Bratislava II	9268,3	10282,6	5336,3	1755,7	971,0	2593,7	20,0%
Okres Bratislava III	14310,8	9680,2	3087,1	1442,3	2152,9	4278,9	7,2%
Okres Bratislava IV	17012,7	6948,1	6358,4	1412,2	1131,7	3016,7	-6,6%
Okres Malacky	7522,2	4517,7	5469,6	2341,0	1271,7	2738,8	-21,7%
Okres Pezinok	1852,2	2670,9	10067,8	1921,3	0,0	1920,8	-7,7%
<b>Bratislavský kraj</b>	<b>9603,6</b>	<b>6645,1</b>	<b>5379,7</b>	<b>1810,7</b>	<b>947,0</b>	<b>2907,8</b>	<b>5,1%</b>
Okres Dunajská Streda	11308,3	7621,6	5533,5	2116,0	1524,2	3299,2	15,3%
Okres Galanta	7737,8	6415,1	2892,0	1633,2	1593,2	2526,8	-7,1%
Okres Hlohovec	9857,6	6253,2	8851,8	2189,0	1122,5	3319,5	98,5%
Okres Piešťany	7535,1	5790,0	5763,2	2267,1	1354,4	2804,2	12,4%
Okres Senica	6473,0	5024,0	4537,7	1269,3	1938,9	2643,8	-9,2%
Okres Skalica	12080,5	7236,1	3369,2	1552,2	1511,9	2724,1	17,8%
Okres Trnava	11122,5	7736,9	5593,2	2097,0	706,6	3404,0	13,0%
<b>Trnavský kraj</b>	<b>10345,4</b>	<b>7117,9</b>	<b>5420,4</b>	<b>2002,1</b>	<b>1329,6</b>	<b>3135,9</b>	<b>13,8%</b>
Okres Partizánske	10989,6	8482,5	4707,4	1903,5	328,7	2786,8	2,9%
Okres Prievidza	7631,8	5944,2	2027,8	1247,6	642,0	1668,5	-7,7%
Okres Trenčín	11010,7	6524,0	6552,4	1886,7	1773,2	3088,5	28,5%
Okres Bánovce nad Bebravou	16150,7	9740,7	7743,9	1144,2	1174,5	4139,3	44,9%
Okres Ilava	7315,9	6405,6	8795,5	2350,2	2157,0	3805,9	32,1%
Okres Myjava	8179,6	5468,0	8631,0	1548,7	1515,8	2361,1	2,8%
Okres Nové Mesto nad Váhom	5927,6	4914,1	4361,6	2382,7	2758,5	3112,5	61,1%
Okres Považská Bystrica	7923,6	6434,3	4351,1	1754,8	1018,7	2457,1	42,4%
Okres Púchov	5548,0	8031,6	7735,9	2876,1	2020,9	3903,5	-32,0%
<b>Trenčiansky kraj</b>	<b>9331,5</b>	<b>7194,3</b>	<b>6272,6</b>	<b>1801,8</b>	<b>1426,0</b>	<b>2909,2</b>	<b>14,2%</b>
Okres Komárno	9265,6	8632,7	3631,3	1669,1	909,1	2737,3	17,9%
Okres Levice	13635,0	11960,9	6240,5	1552,0	864,7	3056,9	40,8%
Okres Nitra	9808,7	9501,5	9177,5	2628,3	1509,2	3923,0	-6,7%
Okres Nové Zámky	8730,0	7645,7	7090,4	2450,0	1713,1	3321,6	35,7%

Okres Šaľa	9975,1	7715,0	6926,8	897,9	662,3	2311,3	204,7%
Okres Topoľčany	4151,9	3090,7	2663,9	751,9	338,6	1090,0	46,8%
Okres Zlaté Moravce	6718,1	6288,6	4351,2	1296,9	131,0	2292,5	6,5%
<b>Nitriansky kraj</b>	<b>9151,1</b>	<b>8192,5</b>	<b>6285,6</b>	<b>1784,1</b>	<b>1109,9</b>	<b>2855,0</b>	<b>22,6%</b>
Okres Bytča	12657,5	4201,7	4536,0	681,8	632,0	2152,9	13,1%
Okres Čadca	3985,4	3312,8	3607,1	1549,7	1659,3	1994,3	-21,6%
Okres Dolný Kubín	6191,6	4440,4	4606,9	2281,0	2539,7	3118,9	28,8%
Okres Kysucké Nové Mesto	6335,3	3176,2	2998,8	1722,5	1757,4	2229,4	8,7%
Okres Liptovský Mikuláš	8484,6	8048,2	4259,3	1526,3	831,4	2825,9	18,0%
Okres Martin	7484,5	5827,2	3664,1	2295,8	1521,5	3148,7	16,8%
Okres Námestovo	9539,9	5747,5	2988,1	1648,5	1942,9	3350,8	2,1%
Okres Ružomberok	6912,1	4927,2	4259,9	1448,2	999,0	2435,3	4,7%
Okres Turčianske Teplice	5371,4	3726,7	1859,8	1140,5	1277,9	1703,7	20,5%
Okres Tvrdošín	16345,8	10026,8	3851,6	1686,5	1746,8	3956,4	1,5%
Okres Žilina	5912,1	4073,8	2352,3	1130,5	453,3	1769,3	0,1%
<b>Žilinský kraj</b>	<b>7741,9</b>	<b>5342,9</b>	<b>3664,0</b>	<b>1620,7</b>	<b>1337,4</b>	<b>2646,3</b>	<b>4,7%</b>
Okres Banská Bystrica	8240,1	6675,5	5735,1	3339,3	1383,9	3477,0	27,9%
Okres Banská Štiavnica	6790,8	5612,2	5722,1	1409,4	1264,2	2263,5	60,0%
Okres Brezno	10492,8	9909,0	8240,2	2489,4	1076,1	4119,5	19,1%
Okres Detva	9959,9	3397,7	3149,6	2696,5	2233,0	3214,1	147,2%
Okres Krupina	0,0	0,0	0,0	2087,0	1575,4	1918,9	12,6%
Okres Lučenec	5485,7	4981,3	3317,7	2102,7	1450,2	2530,1	20,9%
Okres Poltár	4102,1	3917,1	4133,1	896,5	1251,9	1736,3	-5,0%
Okres Revúca	9611,5	7673,8	3511,8	2355,1	3079,1	3994,4	19,3%
Okres Rimavská Sobota	8177,3	7533,6	6980,6	2701,3	2888,6	4084,7	17,7%
Okres Veľký Krtíš	4735,9	4585,0	4784,0	1342,6	1225,7	1981,3	21,7%
Okres Zvolen	9670,4	7262,3	3992,3	2028,5	1462,9	3144,1	13,9%
Okres Žarnovica	6603,1	7313,5	3677,1	1274,3	1191,7	2168,8	7,3%
Okres Žiar nad Hronom	6413,4	6284,0	6701,3	1330,8	867,6	2127,2	-0,8%
<b>Banskobystrický kraj</b>	<b>7811,7</b>	<b>6860,4</b>	<b>5525,3</b>	<b>2034,5</b>	<b>1632,2</b>	<b>3013,1</b>	<b>19,8%</b>
Okres Stará Ľubovňa	6602,1	4428,3	3276,2	1238,2	1112,2	2207,2	-1,8%
Okres Svidník	3773,6	2798,8	4340,0	748,3	1218,7	1437,2	83,2%

Okres Vranov nad Topľou	5759,9	5002,8	4259,5	1535,9	1349,9	2460,7	4,3%
Okres Bardejov	9248,7	6454,5	5827,5	2337,9	2664,8	3552,4	3,2%
Okres Humenné	1297,0	1406,6	2641,3	1324,6	1159,2	1322,1	-33,3%
Okres Kežmarok	6188,8	4770,1	5059,2	1584,3	1011,7	2815,5	-27,9%
Okres Levoča	11115,7	6952,3	1720,6	1256,4	737,1	2431,4	30,9%
Okres Medzilaborce	2867,4	1431,7	3898,3	712,5	1918,5	1548,6	-48,2%
Okres Poprad	7010,5	6777,7	6380,4	1526,0	1334,5	2690,1	-18,1%
Okres Prešov	14628,5	10239,4	7926,2	4031,2	1271,3	6198,4	2,0%
Okres Sabinov	15591,7	9070,3	4301,1	4068,2	0,0	6517,8	9,1%
Okres Snina	8071,7	5923,3	4026,1	1261,0	1699,1	2217,8	38,8%
Okres Stropkov	4089,8	3750,0	3846,2	1304,0	619,1	1681,5	2,5%
<b>Prešovský kraj</b>	<b>7690,8</b>	<b>5527,9</b>	<b>4666,1</b>	<b>1683,6</b>	<b>1527,6</b>	<b>2822,2</b>	<b>-3,8%</b>
Okres Gelnica	6949,4	4972,5	5094,2	950,8	1141,8	2183,4	40,7%
Okres Košice I	7156,9	3284,4	2902,3	2964,4	1230,1	2884,5	1,9%
Okres Košice II	15985,6	5337,1	4521,1	1499,2	301,2	2882,9	6,1%
Okres Košice III	12596,3	8734,9	5843,8	866,9	382,3	2478,2	65,7%
Okres Košice IV	7441,0	3672,3	1974,9	1390,5	422,7	1611,4	7,6%
Okres Košice - okolie	7277,7	6156,6	4914,8	1953,7	1176,9	2960,7	31,5%
Okres Michalovce	7618,3	6355,1	5281,0	2298,9	1576,5	3291,4	-18,8%
Okres Rožňava	12069,8	8078,5	4665,4	1183,6	981,6	2854,9	13,9%
Okres Sobrance	9465,7	4638,7	2692,6	1150,5	2253,5	2335,0	-27,7%
Okres Spišská Nová Ves	6832,5	4490,3	1787,3	950,9	825,5	1885,1	-13,2%
Okres Trebišov	5677,7	5217,9	3219,9	1791,7	1313,2	2519,9	-5,4%
<b>Košický kraj</b>	<b>8435,8</b>	<b>5679,4</b>	<b>3937,9</b>	<b>1657,8</b>	<b>1070,7</b>	<b>2673,5</b>	<b>5,8%</b>
<b>Slovenská republika</b>	<b>8348,6</b>	<b>6259,5</b>	<b>4947,9</b>	<b>1793,1</b>	<b>1335,6</b>	<b>2850,0</b>	<b>9,1%</b>

***Chorobnosť na chrípku a chrípke podobné ochorenia podľa okresov, krajov a vekových skupín***

Územná jednotka	0 až 5	6 až 14	15 až 19	20 až 59	60 a viac	Spolu	Porovnanie
Okres Bratislava V	806,4	648,4	0,0	0,0	0,0	294,4	400,0%
Okres Bratislava I	0,0	0,0	0,0	1517,8	0,0	953,0	650,0%
Okres Senec	0,0	0,0	0,0	0,0	0,0	0,0	-100,0%
Okres Bratislava II	325,2	0,0	0,0	442,2	294,2	371,7	49,2%
Okres Bratislava III	420,9	0,0	0,0	397,9	358,8	310,8	44,4%

Okres Bratislava IV	766,3	810,6	2119,5	470,7	351,2	562,6	427,3%
Okres Malacky	0,0	0,0	0,0	181,3	0,0	106,1	-
Okres Pezinok	0,0	0,0	0,0	0,0	0,0	0,0	-
<b>Bratislavský kraj</b>	<b>324,0</b>	<b>209,3</b>	<b>352,8</b>	<b>349,2</b>	<b>186,0</b>	<b>290,2</b>	<b>96,7%</b>
Okres Dunajská Streda	3274,2	2467,7	1838,5	280,7	50,8	732,5	55,6%
Okres Galanta	92,1	571,6	184,6	12,5	0,0	80,5	1076,5%
Okres Hlohovec	5205,7	2679,9	3186,6	715,1	212,9	1294,9	182,0%
Okres Piešťany	1708,0	1301,9	2034,1	1073,2	795,9	1060,1	89,3%
Okres Senica	2733,0	2246,8	2636,7	165,6	158,9	955,4	42,1%
Okres Skalica	0,0	0,0	0,0	60,2	31,2	43,2	-57,7%
Okres Trnava	5353,8	2878,4	2495,4	667,1	235,5	1356,3	110,5%
<b>Trnavský kraj</b>	<b>3452,7</b>	<b>2187,5</b>	<b>1967,3</b>	<b>413,9</b>	<b>180,6</b>	<b>855,1</b>	<b>87,2%</b>
Okres Partizánske	0,0	0,0	0,0	212,8	164,3	152,8	1025,0%
Okres Prievidza	1689,5	1098,0	600,8	26,4	6,8	159,0	-33,4%
Okres Trenčín	2173,6	1624,9	2249,3	560,7	664,9	865,1	44,3%
Okres Bánovce nad Bebravou	5314,8	3352,3	1463,4	264,0	164,4	1211,5	10,3%
Okres Ilava	3657,9	3092,4	3711,9	211,7	359,5	1420,6	283,9%
Okres Myjava	4571,0	2955,7	5357,1	306,8	460,1	856,1	-9,5%
Okres Nové Mesto nad Váhom	3293,1	2651,3	1725,5	1011,4	1234,4	1464,0	149,3%
Okres Považská Bystrica	3373,4	3102,3	1374,0	477,8	403,6	893,5	63,5%
Okres Púchov	3498,8	4640,5	5682,2	604,2	341,6	1776,7	-2,5%
<b>Trenčiansky kraj</b>	<b>3209,3</b>	<b>2676,3</b>	<b>2429,0</b>	<b>406,5</b>	<b>434,8</b>	<b>910,8</b>	<b>37,0%</b>
Okres Komárno	1305,9	1348,9	356,0	443,3	129,9	489,8	74,5%
Okres Levice	5403,9	4154,3	2094,1	233,5	13,9	844,8	160,3%
Okres Nitra	1041,9	1401,0	527,4	315,2	66,8	433,7	-31,5%
Okres Nové Zámky	4487,2	4511,3	3985,7	1368,5	661,3	1783,3	249,5%
Okres Šaľa	3918,8	2344,8	1696,4	0,0	0,0	540,5	-
Okres Topoľčany	441,7	445,5	679,0	19,8	8,5	100,9	95,7%
Okres Zlaté Moravce	433,4	477,6	0,0	401,4	0,0	247,5	-25,4%
<b>Nitriansky kraj</b>	<b>2995,0</b>	<b>2845,5</b>	<b>2095,2</b>	<b>582,1</b>	<b>247,3</b>	<b>922,5</b>	<b>147,2%</b>
Okres Bytča	5716,3	1680,7	1784,7	0,0	0,0	708,9	27,6%
Okres Čadca	914,3	919,4	949,2	202,8	215,7	366,6	-37,0%



Okres Dolný Kubín	1674,5	341,6	350,5	422,8	213,6	472,6	91,7%
Okres Kysucké Nové Mesto	3313,8	1604,8	1897,2	96,5	0,0	575,2	181,3%
Okres Liptovský Mikuláš	3948,0	3951,8	1759,3	181,3	207,8	1101,1	71,5%
Okres Martin	530,1	534,7	371,7	321,8	148,7	321,9	49,4%
Okres Námestovo	1603,5	545,9	279,3	684,4	807,7	702,1	141,6%
Okres Ružomberok	3905,6	2513,5	2378,4	296,9	175,5	1036,2	110,1%
Okres Turčianske Teplice	800,0	232,9	0,0	187,8	163,1	213,0	8,9%
Okres Tvrdošín	2310,4	2053,7	1283,9	463,3	784,8	898,1	38,1%
Okres Žilina	246,3	388,7	331,7	17,4	16,5	98,0	79,2%
<b>Žilinský kraj</b>	<b>2031,9</b>	<b>1357,0</b>	<b>1021,3</b>	<b>252,5</b>	<b>212,1</b>	<b>587,4</b>	<b>50,6%</b>
Okres Banská Bystrica	289,1	303,4	0,0	712,7	32,2	437,9	97,3%
Okres Banská Štiavnica	0,0	0,0	0,0	288,8	309,6	237,9	-31,5%
Okres Brezno	347,8	1741,8	1466,5	326,1	22,9	510,6	-2,0%
Okres Detva	0,0	0,0	0,0	436,8	162,4	247,9	350,0%
Okres Krupina	0,0	0,0	0,0	300,5	323,2	304,2	1525,0%
Okres Lučenec	1288,3	1135,6	426,6	443,0	470,0	571,4	61,2%
Okres Poltár	2005,5	1670,5	1814,5	0,0	0,0	450,4	53,3%
Okres Revúca	4004,8	2694,3	642,4	334,1	769,8	1129,6	111,0%
Okres Rimavská Sobota	1254,0	980,2	1687,9	908,6	532,1	907,9	54,0%
Okres Veľký Krtíš	910,7	1538,0	977,4	257,6	189,4	433,4	62,9%
Okres Zvolen	1223,1	930,4	913,9	456,0	353,1	542,5	73,4%
Okres Žarnovica	340,4	438,8	179,4	86,9	15,3	116,0	31,8%
Okres Žiar nad Hronom	367,6	380,8	623,4	53,6	0,0	108,0	29,7%
<b>Banskobystrický kraj</b>	<b>1211,1</b>	<b>1158,5</b>	<b>976,5</b>	<b>407,7</b>	<b>254,4</b>	<b>531,5</b>	<b>63,2%</b>
Okres Stará Ľubovňa	44,0	110,7	60,1	14,7	0,0	29,4	-59,8%
Okres Svidník	0,0	0,0	0,0	0,0	0,0	0,0	-
Okres Vranov nad Topľou	48,6	49,7	29,6	19,3	21,1	26,5	-21,1%
Okres Bardejov	4430,5	3531,2	2686,1	404,3	469,1	1188,7	5,7%
Okres Humenné	0,0	0,0	0,0	32,3	0,0	17,2	-77,0%
Okres Kežmarok	1162,0	815,7	812,4	81,7	0,0	376,4	18,7%



Okres Levoča	2156,8	1886,3	101,2	84,4	50,8	400,7	17,1%
Okres Medzilaborce	0,0	0,0	0,0	0,0	0,0	0,0	-100,0%
Okres Poprad	1557,9	1784,5	1163,1	262,5	219,7	555,7	-19,7%
Okres Prešov	2643,7	2854,6	1258,1	362,5	36,3	1114,7	15,0%
Okres Sabinov	1627,2	726,5	391,0	334,4	0,0	604,3	-23,1%
Okres Snina	0,0	0,0	0,0	0,0	0,0	0,0	-100,0%
Okres Stropkov	0,0	0,0	0,0	0,0	0,0	0,0	-
<b>Prešovský kraj</b>	<b>1361,3</b>	<b>1130,0</b>	<b>755,3</b>	<b>145,8</b>	<b>131,4</b>	<b>411,6</b>	<b>-2,4%</b>
Okres Gelnica	752,5	1063,3	1592,0	40,2	0,0	295,9	115,8%
Okres Košice I	604,2	492,7	432,3	425,3	62,3	360,6	75,0%
Okres Košice II	421,6	377,6	99,4	81,2	0,0	119,8	69,2%
Okres Košice III	0,0	0,0	0,0	183,6	19,1	90,7	11,1%
Okres Košice IV	388,2	79,0	227,9	126,4	9,8	108,0	161,4%
Okres Košice - okolie	831,3	514,8	145,8	266,8	145,3	312,9	91,9%
Okres Michalovce	1204,0	1241,2	1092,6	394,8	451,8	625,5	-42,5%
Okres Rožňava	1308,8	1562,9	841,3	122,9	76,2	391,6	76,6%
Okres Sobrance	884,6	183,1	310,7	50,0	143,8	150,8	-76,7%
Okres Spišská Nová Ves	783,2	458,6	105,1	64,1	59,0	171,6	77,1%
Okres Trebišov	988,9	1181,4	576,4	392,9	311,3	527,2	59,4%
<b>Košický kraj</b>	<b>855,4</b>	<b>787,6</b>	<b>510,4</b>	<b>215,1</b>	<b>135,9</b>	<b>333,2</b>	<b>24,8%</b>
<b>Slovenská republika</b>	<b>1857,6</b>	<b>1485,8</b>	<b>1197,7</b>	<b>326,4</b>	<b>216,4</b>	<b>597,3</b>	<b>53,1%</b>