

Týždenné hlásenie za SR v roku 2024 – 7. kalendárny týždeň

Percento hlásiacich ambulancií lekárov

Ambulancie - pediatri (P) 56

Ambulancie - dospelí (D) 43

Stupeň aktivity 3 – Lokálna epidémia

Akútne respiračné ochorenia (ARO), chrípka a chrípke podobné ochorenia (CHPO) a úmrtia podľa vekových skupín, Slovenská republika

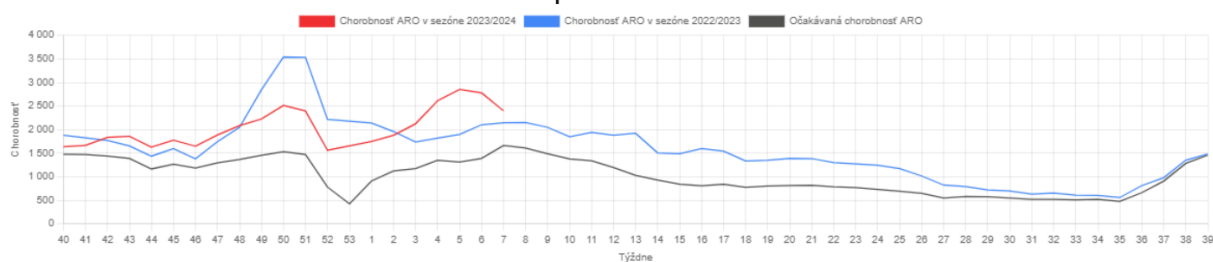
Veková skupina	0 až 5	6 až 14	15 až 19	20 až 59	60 a viac	Spolu
Všetky ARO	14387	15051	6090	19864	6499	61891
Chorobnosť ARO	7225,4	5179,0	4162,8	1523,5	1159,5	2398,5
Z nich CHPO	2669	3193	1310	3248	919	11339
Chorobnosť CHPO	1340,4	1098,7	895,4	249,1	164,0	439,4
Úmrtia	0	0	0	0	0	0

Komplikácie akútnych respiračných ochorení podľa vekových skupín

Veková skupina	0 až 5	6 až 14	15 až 19	20 až 59	60 a viac	Spolu
Pneumónie	97	86	23	129	87	422
Otitídy	201	162	36	88	31	518
Sinusitídy	224	347	120	282	96	1069
Komplikácie spolu	522	595	179	499	214	2009
%komplikácií z ARO	3,6	4,0	2,9	2,5	3,3	3,2

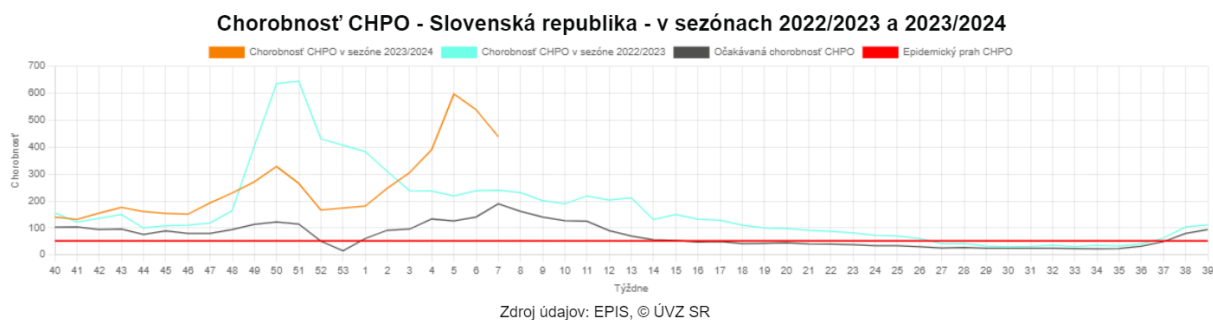
obr1

Chorobnosť ARO - Slovenská republika - v sezónach 2022/2023 a 2023/2024



Zdroj údajov: EPIS, © ÚVZ SR

obr2



obr3

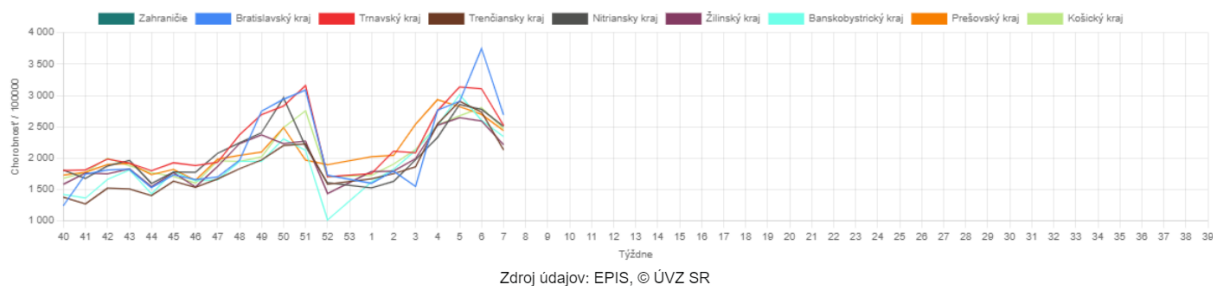


Chorobnosť na akútne respiračné ochorenia podľa krajov a vekových skupín

Územná jednotka	0 až 5	6 až 14	15 až 19	20 až 59	60 a viac	Spolu	Porovnanie
Zahranie							
Bratislavský kraj	9210,2	7133,5	4453,7	1577,6	1056,6	2691,5	-28,1%
Trnavský kraj	8934,2	5829,4	4499,2	1675,6	1068,0	2521,2	-18,9%
Trenčiansky kraj	7246,1	5507,7	4879,7	1296,7	939,6	2131,9	-21,9%
Nitriansky kraj	7983,1	6928,9	5457,3	1430,5	1112,0	2508,3	-9,7%
Žilinský kraj	5561,1	4117,7	3111,2	1615,9	1240,6	2214,7	-14,5%
Banskobystrický kraj	6681,1	5239,5	4647,8	1579,2	1290,1	2343,6	-10,0%
Prešovský kraj	8072,8	4781,5	3731,5	1301,3	1228,8	2440,8	-9,6%
Košický kraj	7315,1	4932,4	3461,1	1624,7	1141,5	2474,6	-11,8%
Slovenská republika	7225,4	5179,0	4162,8	1523,5	1159,5	2398,5	-13,7%

obr4

**Chorobnosť na akútne respiračné ochorenia podľa krajov
Sezóna 2023/2024**

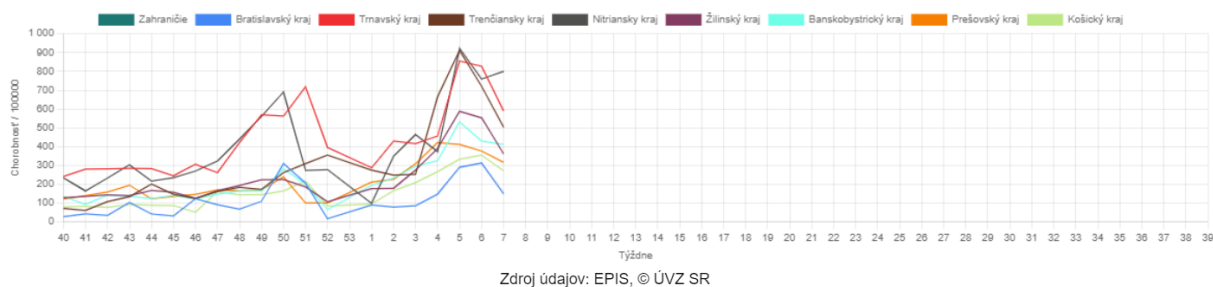


Chorobnosť na chrípku a chrípke podobné ochorenia podľa krajov a vekových skupín

Územná jednotka	0 až 5	6 až 14	15 až 19	20 až 59	60 a viac	Spolu	Porovnanie
Zahranicie							
Bratislavský kraj	347,1	226,7	264,6	136,2	67,0	149,5	-52,2%
Trnavský kraj	2721,4	1574,8	1156,9	312,8	144,4	590,9	-28,5%
Trenčiansky kraj	1786,6	1566,3	1265,4	266,2	161,1	502,9	-30,2%
Nitriansky kraj	2675,5	2509,5	1800,8	395,4	303,3	800,2	5,4%
Žilinský kraj	796,1	862,6	718,8	221,6	156,2	361,2	-34,7%
Banskobystrický kraj	1192,2	766,0	863,0	306,6	210,5	411,8	-4,1%
Prešovský kraj	967,7	805,9	621,3	133,8	116,0	316,3	-16,0%
Košický kraj	749,8	632,6	458,4	172,3	82,9	272,1	-23,4%
Slovenská republika	1340,4	1098,7	895,4	249,1	164,0	439,4	-18,6%

obr5

**Chorobnosť na chrípku a chrípke podobné ochorenia podľa krajov
Sezóna 2023/2024**



Chorobnosť na akútne respiračné ochorenia podľa okresov, krajov a vekových skupín

Územná jednotka	0 až 5	6 až 14	15 až 19	20 až 59	60 a viac	Spolu	Porovnanie
Okres Bratislava V	8171,1	9249,8	7863,6	1999,4	1232,2	3426,4	-3,5%
Okres Bratislava I	0,0	0,0	0,0	1538,0	732,1	1194,4	-73,6%
Okres Senec	3947,5	3196,8	1276,6	2120,6	1337,0	2221,1	-34,4%
Okres Bratislava II	9105,7	8460,4	4394,6	1828,2	1210,6	2639,4	-4,5%
Okres Bratislava III	11785,3	11208,6	5733,2	1492,1	717,6	4087,7	113,1%
Okres Bratislava IV	19005,2	11001,2	7948,0	1509,6	1287,7	4037,6	-56,4%
Okres Malacky	6738,6	3119,4	1491,7	1560,7	1413,0	2097,5	-7,8%
Okres Pezinok	0,0	0,0	0,0	716,9	501,8	781,4	-60,7%
Bratislavský kraj	9210,2	7133,5	4453,7	1577,6	1056,6	2691,5	-28,1%
Okres Dunajská Streda	9914,5	6419,6	5173,0	1852,6	1257,5	2863,9	-13,2%
Okres Galanta	6724,5	4890,7	2892,0	1245,8	1042,3	1954,8	-23,7%
Okres Hlohovec	8860,8	5216,9	5948,4	1744,2	929,0	2505,2	-31,5%
Okres Piešťany	7151,5	5886,6	5713,9	1921,4	1163,0	2534,0	-17,6%
Okres Senica	6233,2	4774,4	2575,4	1559,1	1525,7	2456,7	-16,6%
Okres Skalica	6888,0	5152,3	2573,7	1302,8	1543,0	1919,1	-28,6%
Okres Trnava	9800,0	5833,8	3983,0	1639,2	573,1	2489,3	-17,7%
Trnavský kraj	8934,2	5829,4	4499,2	1675,6	1068,0	2521,2	-18,9%
Okres Partizánske	11284,0	8225,5	6870,2	1839,1	401,7	2643,2	3,7%
Okres Prievidza	6728,8	5366,8	2816,4	1115,2	567,9	1619,0	-17,8%
Okres Trenčín	6681,2	5420,5	6161,2	1061,5	980,6	2035,0	-30,3%
Okres Bánovce nad Bebravou	13931,9	8644,3	8435,0	1178,7	1389,2	3043,9	35,1%
Okres Ilava	7908,6	5427,4	5948,2	1503,3	359,5	3039,4	-38,1%
Okres Myjava	7217,3	5615,8	4166,7	2069,8	1353,4	2485,5	-0,9%
Okres Nové Mesto nad Váhom	2449,6	2529,4	2300,6	1536,5	1333,6	1660,0	-35,5%
Okres Považská Bystrica	5146,4	2711,6	1374,0	1200,6	1051,9	1538,9	-13,4%
Okres Púchov	7997,1	6960,7	5533,8	880,4	805,1	2793,1	-33,7%
Trenčiansky kraj	7246,1	5507,7	4879,7	1296,7	939,6	2131,9	-21,9%
Okres Komárno	4643,2	3597,0	2824,3	704,1	1025,8	1371,6	-43,2%
Okres Levice	7808,1	6868,6	3350,6	1145,6	653,4	1895,3	-22,5%
Okres Nitra	9813,2	8374,4	5505,2	2057,4	1228,7	3548,1	-3,3%
Okres Nové Zámky	8946,6	8124,4	7735,7	2128,3	2003,3	3508,5	6,0%

Okres Šaľa	12914,1	8282,3	6467,3	1462,0	1182,6	2906,8	-7,4%
Okres Topoľčany	3331,7	2959,5	3044,5	892,2	360,9	1105,7	-13,4%
Okres Zlaté Moravce	4551,0	5552,2	4312,4	1214,5	524,1	1975,8	11,3%
Nitriansky kraj	7983,1	6928,9	5457,3	1430,5	1112,0	2508,3	-9,7%
Okres Bytča	2449,8	5000,0	5205,2	935,9	610,2	2014,8	2,1%
Okres Čadca	3873,6	2823,9	2628,6	1229,3	1614,7	1704,1	-30,9%
Okres Dolný Kubín	2180,7	1961,8	817,9	2289,8	1919,9	2136,8	-10,3%
Okres Kysucké Nové Mesto	1656,9	2072,9	1530,0	1000,8	1245,6	1213,7	-51,3%
Okres Liptovský Mikuláš	6522,8	5188,8	2839,5	1345,0	1022,6	2118,3	-7,6%
Okres Martin	5707,2	3987,5	3298,7	3245,0	1486,2	3018,9	-3,2%
Okres Námestovo	7887,1	5719,3	3869,8	1299,1	1322,3	2858,0	-1,8%
Okres Ružomberok	6041,0	3850,0	3585,4	1284,6	1053,0	2101,3	-25,7%
Okres Turčianske Teplice	3314,3	2329,2	1430,6	1575,6	885,6	1539,6	-7,6%
Okres Tvrdošín	14670,8	8255,0	5420,8	1686,5	1620,2	3691,7	-5,8%
Okres Žilina	5234,7	3754,7	2588,5	1224,4	652,0	1798,7	1,5%
Žilinský kraj	5561,1	4117,7	3111,2	1615,9	1240,6	2214,7	-14,5%
Okres Banská Bystrica	8222,0	5341,6	5140,0	2393,0	796,6	3057,1	-0,3%
Okres Banská Štiavnica	4162,1	2769,7	3542,2	739,4	1006,2	1318,2	-54,7%
Okres Brezno	11188,4	9831,6	8729,1	1764,1	261,7	3888,2	84,5%
Okres Detva	0,0	0,0	0,0	1549,5	714,6	3493,2	58,5%
Okres Krupina	2271,1	1160,3	707,3	1152,0	1151,3	1184,1	-20,7%
Okres Lučenec	5272,7	4336,0	4188,6	1318,5	1129,6	1936,2	-11,5%
Okres Poltár	3281,7	3053,0	2419,4	814,3	1025,3	1333,5	-15,9%
Okres Revúca	3177,1	2806,5	3997,1	2341,5	2782,0	2644,8	11,2%
Okres Rimavská Sobota	6027,0	4667,2	4289,1	2102,5	1915,6	2801,7	-26,7%
Okres Veľký Krtíš	3134,5	3013,2	3000,7	1510,4	1592,0	1823,2	-4,5%
Okres Zvolen	9058,8	8141,0	3463,2	1665,6	1152,5	2538,8	-11,9%
Okres Žarnovica	7556,2	7606,0	3318,4	1267,1	886,2	2148,8	1,5%
Okres Žiar nad Hronom	6004,9	4896,6	5662,3	774,6	685,8	1591,5	-17,5%
Banskobystrický kraj	6681,1	5239,5	4647,8	1579,2	1290,1	2343,6	-10,0%
Okres Stará Ľubovňa	6627,8	3820,7	2377,0	1308,2	982,6	2067,2	-17,3%
Okres Svidník	4297,7	3333,3	3734,2	714,3	1493,9	1576,6	34,0%

Okres Vranov nad Topľou	4043,2	3870,3	2258,8	1039,9	1051,9	1782,4	-25,5%
Okres Bardejov	7716,4	5678,4	5258,4	1525,2	1447,2	2608,6	-17,0%
Okres Humenné	3292,4	2158,4	2569,5	804,1	740,3	1107,5	-20,5%
Okres Kežmarok	9216,9	4561,7	3942,1	842,5	1011,7	2817,3	10,0%
Okres Levoča	10949,8	7329,6	4993,3	1535,8	604,9	3348,0	-2,1%
Okres Medzilaborce	1971,3	1431,7	3559,3	1791,3	3562,9	2313,1	26,6%
Okres Poprad	11963,9	8377,2	5664,1	1412,0	1376,4	2905,6	-14,6%
Okres Prešov	6080,5	5088,7	4655,1	2929,2	908,0	3394,7	-21,8%
Okres Sabinov	20092,0	6712,2	3089,5	4514,1	1036,9	6726,6	26,0%
Okres Snina	6502,2	3809,5	3394,5	1035,1	1579,8	1780,9	-11,8%
Okres Stropkov	2993,9	3550,7	3418,8	1277,0	486,4	1475,2	-21,1%
Prešovský kraj	8072,8	4781,5	3731,5	1301,3	1228,8	2440,8	-9,6%
Okres Gelnica	3682,7	1851,4	1222,6	1247,8	1022,5	1493,6	-37,5%
Okres Košice I	5281,1	4120,4	2806,9	3074,0	1385,9	2936,9	-0,7%
Okres Košice II	9622,1	4185,3	4129,9	1731,0	437,1	2349,2	-12,1%
Okres Košice III	12236,0	5799,9	3526,4	1183,1	290,6	2156,5	-13,5%
Okres Košice IV	10093,8	5990,7	4687,8	1392,5	378,8	2160,8	-24,0%
Okres Košice - okolie	6744,5	4853,4	4113,0	1653,3	1811,6	2644,6	-2,0%
Okres Michalovce	6352,0	4800,4	4571,1	1862,7	1149,5	2687,5	-14,7%
Okres Rožňava	10020,7	7584,0	2433,5	1174,8	1274,3	2747,6	-23,4%
Okres Sobrance	5897,6	5127,0	1242,8	1493,9	2749,0	2469,1	-23,3%
Okres Spišská Nová Ves	6765,8	4607,6	2670,5	1123,8	1223,0	2206,5	10,1%
Okres Trebišov	5411,8	4880,9	4205,7	1585,3	1304,7	2363,6	-0,0%
Košický kraj	7315,1	4932,4	3461,1	1624,7	1141,5	2474,6	-11,8%
Slovenská republika	7225,4	5179,0	4162,8	1523,5	1159,5	2398,5	-13,7%

Chorobnosť na chrípku a chrípke podobné ochorenia podľa okresov, krajov a vekových skupín

Územná jednotka	0 až 5	6 až 14	15 až 19	20 až 59	60 a viac	Spolu	Porovnanie
Okres Bratislava V	430,1	86,4	0,0	0,0	0,0	58,9	-91,9%
Okres Bratislava I	0,0	0,0	0,0	0,0	0,0	0,0	-100,0%
Okres Senec	734,4	408,1	0,0	0,0	0,0	150,9	-54,8%
Okres Bratislava II	0,0	0,0	0,0	401,3	134,5	278,3	-42,6%
Okres Bratislava III	210,5	339,7	0,0	149,2	239,2	191,2	-23,8%

Okres Bratislava IV	306,5	463,2	1589,6	292,2	175,6	327,4	-25,0%
Okres Malacky	0,0	0,0	0,0	22,0	0,0	12,1	-
Okres Pezinok	0,0	0,0	0,0	0,0	0,0	0,0	-100,0%
Bratislavský kraj	347,1	226,7	264,6	136,2	67,0	149,5	-52,2%
Okres Dunajská Streda	3392,5	2076,1	1622,2	197,6	42,3	644,2	-26,2%
Okres Galanta	460,6	444,6	615,3	17,1	0,0	112,5	50,2%
Okres Hlohovec	3212,0	1643,7	1203,8	634,3	337,8	839,6	-32,4%
Okres Piešťany	1274,1	981,1	832,1	551,8	325,2	574,5	-41,5%
Okres Senica	1342,5	967,4	551,9	482,9	95,4	535,8	-51,3%
Okres Skalica	0,0	0,0	0,0	175,2	63,8	156,4	70,8%
Okres Trnava	3659,1	1901,6	1187,5	385,3	199,8	766,2	-32,1%
Trnavský kraj	2721,4	1574,8	1156,9	312,8	144,4	590,9	-28,5%
Okres Partizánske	0,0	0,0	0,0	27,6	18,3	20,4	-69,0%
Okres Prievidza	568,0	937,1	281,6	31,3	0,0	122,5	-20,4%
Okres Trenčín	1469,9	1455,2	1356,9	197,4	87,3	420,7	-17,1%
Okres Bánovce nad Bebravou	860,0	316,3	508,1	282,9	221,5	313,0	-44,9%
Okres Ilava	3462,9	2682,2	3250,8	317,6	89,9	1339,5	-43,8%
Okres Myjava	3007,2	1330,0	1488,1	876,6	383,5	895,8	17,1%
Okres Nové Mesto nad Váhom	323,5	487,6	447,3	504,9	473,9	478,4	-10,6%
Okres Považská Bystrica	1945,6	1149,0	183,2	403,7	171,2	486,8	-16,7%
Okres Púchov	3748,7	4045,6	2681,3	124,3	146,4	1268,0	-48,9%
Trenčiansky kraj	1786,6	1566,3	1265,4	266,2	161,1	502,9	-30,2%
Okres Komárno	386,9	359,7	221,5	61,5	143,1	134,6	-48,9%
Okres Levice	2732,8	2178,9	533,1	224,1	112,9	485,9	29,8%
Okres Nitra	1100,3	987,1	494,5	202,2	26,7	366,6	-26,7%
Okres Nové Zámky	5367,9	5228,2	4123,3	1099,9	899,4	1969,1	20,1%
Okres Šaľa	2671,9	1758,6	1590,3	122,6	43,0	470,7	8,9%
Okres Topoľčany	706,7	541,0	656,7	26,2	40,1	121,1	-3,3%
Okres Zlaté Moravce	162,5	238,8	233,1	329,4	0,0	184,5	-37,7%
Nitriansky kraj	2675,5	2509,5	1800,8	395,4	303,3	800,2	5,4%
Okres Bytča	0,0	1344,5	818,0	18,7	0,0	302,6	230,8%
Okres Čadca	605,9	438,9	375,5	204,3	261,3	271,4	-40,8%

Okres Dolný Kubín	0,0	122,6	0,0	506,9	42,2	318,5	-21,4%
Okres Kysucké Nové Mesto	389,9	167,2	0,0	108,5	107,6	125,3	-64,7%
Okres Liptovský Mikuláš	2035,3	1992,0	1172,8	334,9	377,9	706,1	-16,4%
Okres Martin	259,4	425,9	549,8	235,1	89,5	242,8	-48,7%
Okres Námestovo	463,9	1299,9	1555,9	340,1	74,8	547,5	-45,8%
Okres Ružomberok	1404,9	1137,0	1171,5	145,4	108,0	452,3	-56,5%
Okres Turčianske Teplice	342,9	698,8	286,1	149,5	139,8	208,2	-40,0%
Okres Tvrdošín	2772,4	1691,3	1212,6	417,0	455,7	803,6	14,7%
Okres Žilina	410,6	407,9	301,6	64,9	14,7	138,6	3,3%
Žilinský kraj	796,1	862,6	718,8	221,6	156,2	361,2	-34,7%
Okres Banská Bystrica	0,0	158,0	135,3	102,8	88,5	84,2	-72,2%
Okres Banská Štiavnica	0,0	0,0	0,0	34,7	25,8	25,7	-93,2%
Okres Brezno	3710,1	3522,4	3212,3	571,5	26,2	1331,9	1622,2%
Okres Detva	0,0	0,0	0,0	455,7	0,0	1311,3	2280,0%
Okres Krupina	0,0	0,0	176,8	212,9	212,1	183,9	-37,0%
Okres Lučenec	1163,6	203,3	248,8	206,4	191,2	260,8	-38,5%
Okres Poltár	820,4	576,0	806,5	0,0	0,0	158,6	-39,3%
Okres Revúca	747,6	673,6	599,6	690,0	580,7	663,4	48,8%
Okres Rimavská Sobota	1128,9	691,4	1015,8	476,0	348,3	556,7	-32,3%
Okres Veľký Krtíš	584,4	575,5	960,2	412,4	476,4	477,2	-17,3%
Okres Zvolen	1089,4	1124,2	1010,1	277,6	209,5	405,1	-12,0%
Okres Žarnovica	68,1	243,8	0,0	101,4	61,1	96,0	-57,1%
Okres Žiar nad Hronom	571,9	272,0	207,8	41,2	16,5	90,0	-23,1%
Banskobystrický kraj	1192,2	766,0	863,0	306,6	210,5	411,8	-4,1%
Okres Stará Ľubovňa	143,0	102,8	65,1	36,9	21,6	52,7	23,8%
Okres Svidník	0,0	0,0	0,0	0,0	0,0	0,0	-
Okres Vranov nad Topľou	0,0	0,0	0,0	12,2	11,1	8,1	-63,6%
Okres Bardejov	3359,8	2612,9	2458,5	244,2	231,8	847,0	-19,1%
Okres Humenné	137,2	112,1	197,7	43,1	73,2	68,7	907,4%
Okres Kežmarok	663,1	620,6	387,8	69,2	21,5	261,2	-37,5%

Okres Levoča	1216,6	1473,1	742,2	39,4	0,0	422,6	-35,6%
Okres Medzilaborce	0,0	0,0	0,0	27,1	0,0	13,1	-
Okres Poprad	3187,9	2701,5	1344,0	320,0	399,9	785,6	-4,2%
Okres Prešov	308,4	279,3	377,4	928,0	72,6	495,4	12,8%
Okres Sabinov	631,2	469,7	193,1	0,0	0,0	279,8	-33,8%
Okres Snina	0,0	0,0	0,0	31,4	14,9	22,1	-41,7%
Okres Stropkov	0,0	0,0	0,0	0,0	0,0	0,0	-
Prešovský kraj	967,7	805,9	621,3	133,8	116,0	316,3	-16,0%
Okres Gelnica	0,0	0,0	0,0	73,0	0,0	37,9	-92,8%
Okres Košice I	380,2	388,2	449,1	406,0	109,0	334,1	23,5%
Okres Košice II	922,2	352,4	304,3	188,5	9,9	220,1	59,0%
Okres Košice III	559,0	467,1	335,9	146,9	76,5	187,5	6,4%
Okres Košice IV	776,4	270,8	325,5	137,5	33,4	164,8	172,7%
Okres Košice - okolie	431,3	227,9	182,2	75,4	0,0	115,8	-67,9%
Okres Michalovce	1477,7	1332,0	1015,8	138,5	55,8	485,8	-24,3%
Okres Rožňava	1480,6	1402,4	625,8	126,4	32,7	402,7	-10,0%
Okres Sobrance	471,8	406,9	138,1	240,1	575,4	312,8	-38,6%
Okres Spišská Nová Ves	166,6	277,3	168,2	40,2	30,6	90,2	7,9%
Okres Trebišov	1176,5	1107,0	883,8	456,7	391,4	592,5	-1,5%
Košický kraj	749,8	632,6	458,4	172,3	82,9	272,1	-23,4%
Slovenská republika	1340,4	1098,7	895,4	249,1	164,0	439,4	-18,6%