

## Týždenné hlásenie za SR v roku 2023 – 52. kalendárny týždeň

### Percento hlásiacich ambulancií lekárov

**Ambulancie - pediatri (P)** 44

**Ambulancie - dospelí (D)** 36

**Stupeň aktivity** 2 – Sporadický výskyt

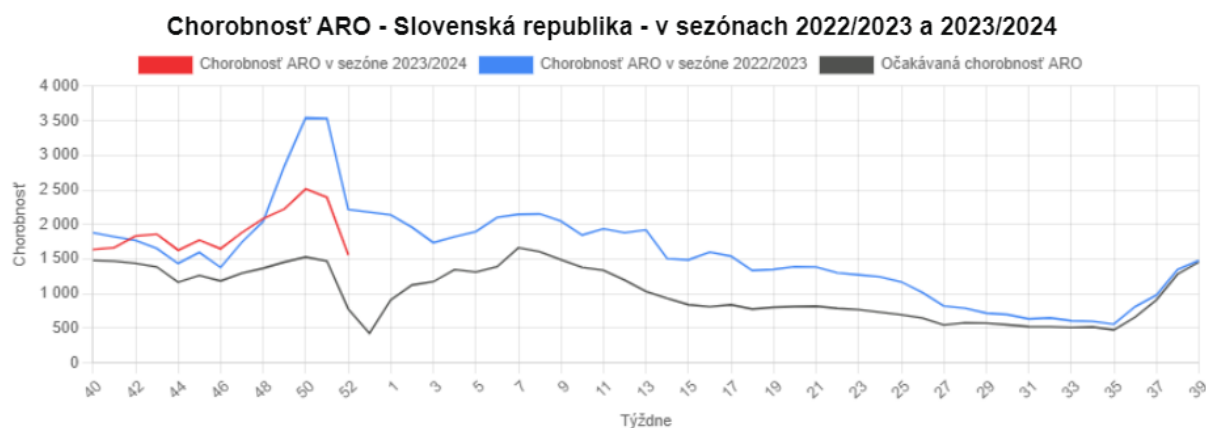
### Akútne respiračné ochorenia (ARO), chrípka a chrípke podobné ochorenia (CHPO) a úmrtia podľa vekových skupín, Slovenská republika

Veková skupina	0 až 5	6 až 14	15 až 19	20 až 59	60 a viac	Spolu
Všetky ARO	7057	6084	2530	12476	4757	32904
Chorobnosť ARO	4502,6	2659,6	2197,1	1146,9	1017,3	1562,1
Z nich CHPO	788	710	284	1233	501	3516
Chorobnosť CHPO	502,8	310,4	246,6	113,3	107,1	166,9
Úmrtia	0	0	0	0	0	0

### Komplikácie akútnych respiračných ochorení podľa vekových skupín

Veková skupina	0 až 5	6 až 14	15 až 19	20 až 59	60 a viac	Spolu
Pneumónie	34	35	14	70	20	173
Otitídy	135	104	25	54	7	325
Sinusitídy	88	134	48	242	86	598
Komplikácie spolu	257	273	87	366	113	1096
%komplikácií z ARO	3,6	4,5	3,4	2,9	2,4	3,3

obr1

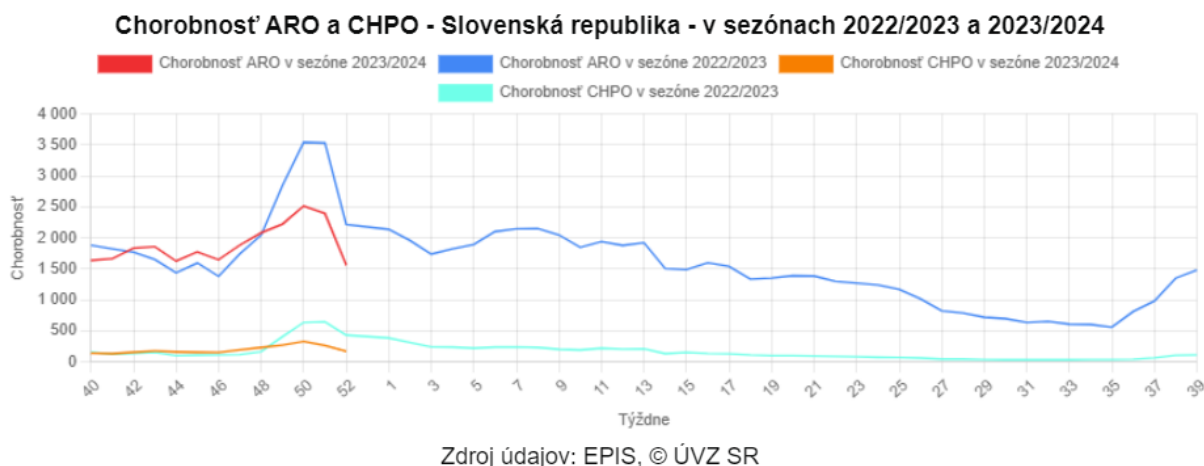


Zdroj údajov: EPIS, © ÚVZ SR

obr2



obr3



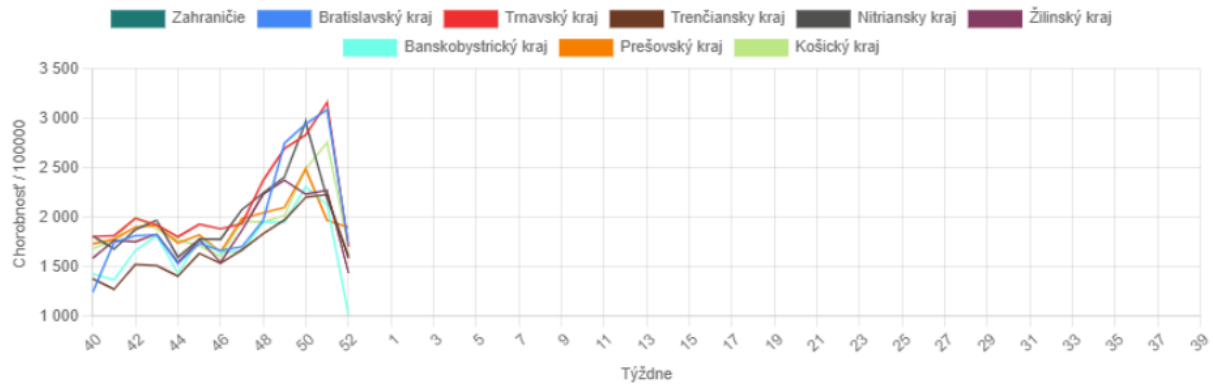
**Chorobnosť na akútne respiračné ochorenia podľa krajov a vekových skupín**

Územná jednotka	0 až 5	6 až 14	15 až 19	20 až 59	60 a viac	Spolu	Porovnanie
Zahranie							
Bratislavský kraj	3945,6	2781,9	1859,4	1518,5	1269,8	1728,9	-44,0%
Trnavský kraj	6728,5	4244,0	2681,2	1077,4	847,9	1703,8	-46,0%
Trenčiansky kraj	4777,4	3201,6	3247,0	1084,2	1004,8	1585,4	-28,8%
Nitriansky kraj	4499,0	3573,3	2820,0	1110,9	1006,8	1608,5	-26,5%
Žilinský kraj	4215,3	2135,7	1425,7	1030,9	1081,1	1437,2	-36,7%
Banskobystrický kraj	2638,7	1666,7	1558,2	772,6	793,4	1015,5	-52,2%
Prešovský kraj	5446,6	2814,3	2246,9	1331,3	1419,6	1895,8	-3,7%

Košický kraj	4595,2	2409,2	2046,8	1437,0	943,8	1706,1	-38,0%
Slovenská republika	4502,6	2659,6	2197,1	1146,9	1017,3	1562,1	-34,7%

obr4

Chorobnosť na akútne respiračné ochorenia podľa krajov  
Sezóna 2023/2024

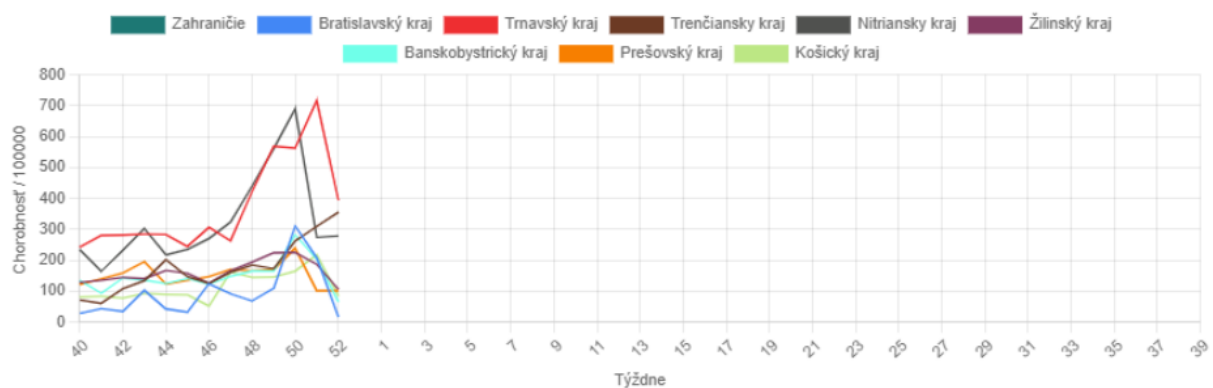


Chorobnosť na chrípku a chrípke podobné ochorenia podľa krajov a vekových skupín

Územná jednotka	0 až 5	6 až 14	15 až 19	20 až 59	60 a viac	Spolu	Porovnanie
Zahranie							
Bratislavský kraj	0,0	0,0	0,0	20,7	16,2	17,3	-91,6%
Trnavský kraj	1835,8	1005,3	599,4	233,8	164,7	395,3	-44,9%
Trenčiansky kraj	1101,5	794,9	783,2	228,2	206,8	355,2	14,7%
Nitriansky kraj	706,6	632,0	409,4	191,4	209,4	278,3	1,6%
Žilinský kraj	282,2	155,5	121,1	85,7	70,4	106,9	-42,7%
Banskobystrický kraj	104,5	81,1	95,3	55,4	67,7	65,6	-67,6%
Prešovský kraj	377,7	162,6	120,2	57,7	69,1	101,4	-0,1%
Košický kraj	250,5	110,9	103,9	67,6	53,9	85,1	-60,9%
Slovenská republika	502,8	310,4	246,6	113,3	107,1	166,9	-37,1%

obr5

Chorobnosť na chrípku a chrípke podobné ochorenia podľa krajov  
Sezóna 2023/2024



**Chorobnosť na akútne respiračné ochorenia podľa okresov, krajov a vekových skupín**

Územná jednotka	0 až 5	6 až 14	15 až 19	20 až 59	60 a viac	Spolu	Porovnanie
Okres Bratislava V	3548,0	2852,8	2283,0	896,3	259,4	1030,3	-72,6%
Okres Bratislava I	0,0	0,0	0,0	2914,2	2196,3	2515,9	-52,9%
Okres Senec	367,2	68,0	0,0	0,0	0,0	71,9	-96,7%
Okres Bratislava II	0,0	0,0	0,0	2615,9	1715,0	2620,2	-36,1%
Okres Bratislava III	0,0	0,0	0,0	1541,8	2152,9	1757,0	-27,5%
Okres Bratislava IV	4598,0	4400,5	5828,5	146,1	0,0	1164,0	-59,3%
Okres Malacky	8775,9	5378,3	1989,0	2308,1	2713,0	3978,0	31,0%
Okres Pezinok	1620,7	942,7	387,2	1625,0	1863,9	1684,8	3,0%
<b>Bratislavský kraj</b>	<b>3945,6</b>	<b>2781,9</b>	<b>1859,4</b>	<b>1518,5</b>	<b>1269,8</b>	<b>1728,9</b>	<b>-44,0%</b>
Okres Dunajská Streda	7284,7	5117,5	3568,9	894,1	735,4	1534,2	-54,7%
Okres Galanta	6125,7	4223,8	2692,0	974,4	659,4	1577,0	-22,3%
Okres Hlohovec	4799,6	2620,4	3068,6	1806,3	1617,1	2051,7	-48,0%
Okres Piešťany	9192,8	4933,5	1729,0	1791,0	1038,8	2422,1	-20,3%
Okres Senica	3739,9	2200,0	551,9	862,3	874,1	1153,8	-24,9%
Okres Skalica	6122,7	4427,1	1715,8	578,1	561,1	1298,3	-45,1%
Okres Trnava	7095,5	4202,2	3067,7	1230,3	789,6	1989,5	-47,5%
<b>Trnavský kraj</b>	<b>6728,5</b>	<b>4244,0</b>	<b>2681,2</b>	<b>1077,4</b>	<b>847,9</b>	<b>1703,8</b>	<b>-46,0%</b>
Okres Bánovce nad Bebravou	8599,9	5218,2	4573,2	1181,6	1324,8	2007,5	-1,3%
Okres Ilava	4668,0	3092,4	2783,9	442,3	499,3	1337,0	-46,7%
Okres Myjava	6447,5	3783,3	6309,5	1661,9	1082,7	2151,9	3,4%
Okres Nové Mesto nad Váhom	4668,1	2255,1	3003,6	1484,7	1859,6	1961,7	0,7%
Okres Partizánske	14423,9	4048,5	3816,8	889,7	369,8	1613,4	-41,1%
Okres Považská Bystrica	3326,4	2206,1	732,8	807,4	632,4	1031,6	-50,7%
Okres Prievidza	3849,2	2907,2	2279,9	1200,5	793,9	1404,5	-33,2%
Okres Púchov	2641,9	2983,2	3716,4	362,5	292,8	1270,5	-58,4%
Okres Trenčín	4627,2	3492,4	3143,5	1269,7	1313,5	1730,3	-16,4%
<b>Trenčiansky kraj</b>	<b>4777,4</b>	<b>3201,6</b>	<b>3247,0</b>	<b>1084,2</b>	<b>1004,8</b>	<b>1585,4</b>	<b>-28,8%</b>
Okres Komárno	2611,8	2128,2	1218,3	360,1	398,5	838,0	-66,8%
Okres Levice	5332,3	4930,4	3643,8	1169,3	1492,8	2057,4	-0,5%
Okres Nitra	7485,3	4712,6	1670,2	2407,4	1215,3	2635,0	4,7%
Okres Nové Zámky	5219,5	4286,8	3809,3	1275,8	1133,8	1867,3	-17,6%

Okres Šaľa	3918,8	1588,4	2120,4	946,4	1304,5	1308,6	-44,8%
Okres Topoľčany	1899,3	1030,2	1567,0	683,0	484,0	762,7	-40,2%
Okres Zlaté Moravce	0,0	0,0	0,0	123,5	917,3	484,3	-84,7%
<b>Nitriansky kraj</b>	<b>4499,0</b>	<b>3573,3</b>	<b>2820,0</b>	<b>1110,9</b>	<b>1006,8</b>	<b>1608,5</b>	<b>-26,5%</b>
Okres Bytča	2449,8	1848,7	446,2	123,5	396,6	481,3	-76,9%
Okres Čadca	3516,5	1870,4	1573,0	807,3	936,7	1185,9	-3,3%
Okres Dolný Kubín	3816,2	2023,1	963,9	1573,1	1614,0	1738,2	-22,7%
Okres Kysucké Nové Mesto	828,5	468,1	979,2	1020,8	902,1	849,7	-49,3%
Okres Liptovský Mikuláš	1845,3	1574,3	1134,3	1311,6	1292,5	1207,8	-4,0%
Okres Martin	4794,6	2617,9	1189,5	1742,7	1564,9	1959,1	-41,8%
Okres Námestovo	5649,5	2274,7	1489,4	944,3	989,7	1680,5	-45,4%
Okres Ružomberok	3338,0	2693,0	1916,9	666,5	612,6	1149,1	-35,3%
Okres Turčianske Teplice	2857,1	931,7	572,2	1104,1	1468,2	1262,0	-41,3%
Okres Tvrdošín	6324,6	2959,7	2353,8	908,1	856,5	1579,2	-45,8%
Okres Žilina	6339,6	2616,5	1782,8	628,9	685,7	1651,3	-25,9%
<b>Žilinský kraj</b>	<b>4215,3</b>	<b>2135,7</b>	<b>1425,7</b>	<b>1030,9</b>	<b>1081,1</b>	<b>1437,2</b>	<b>-36,7%</b>
Okres Banská Bystrica	5008,1	3937,4	4405,7	1585,6	495,6	2121,5	13,7%
Okres Banská Štiavnica	1752,5	728,9	1089,9	947,3	645,0	906,7	-61,8%
Okres Brezno	6376,8	5999,6	349,2	1623,3	1811,3	2004,2	-27,2%
Okres Detva	2747,6	1235,5	1145,3	2240,7	2679,6	2130,5	-16,8%
Okres Krupina	3122,8	1898,7	2475,7	1736,4	2100,6	2176,4	-7,6%
Okres Lučenec	1703,9	490,4	426,6	379,0	385,7	468,7	-68,7%
Okres Poltár	820,4	633,6	705,6	353,3	300,4	425,9	-55,4%
Okres Revúca	1762,1	986,3	1070,7	575,2	619,6	737,4	-70,0%
Okres Rimavská Sobota	847,8	398,9	145,9	282,2	427,6	358,4	-83,0%
Okres Veľký Krtíš	2656,3	2810,0	2640,6	1248,5	1604,6	1624,8	1,7%
Okres Zvolen	5504,1	3430,8	4004,3	1158,7	1229,6	1745,3	-35,3%
Okres Žarnovica	6058,5	3998,0	1435,0	1223,7	1145,9	1724,6	-41,3%
Okres Žiar nad Hronom	2736,9	1333,0	2545,5	593,3	520,5	837,4	-54,9%
<b>Banskobystrický kraj</b>	<b>2638,7</b>	<b>1666,7</b>	<b>1558,2</b>	<b>772,6</b>	<b>793,4</b>	<b>1015,5</b>	<b>-52,2%</b>
Okres Bardejov	5399,7	2813,3	2390,2	1180,4	1345,6	1675,1	-26,3%
Okres Humenné	1280,4	971,7	1449,4	1229,1	1366,6	1249,1	6,7%

Okres Kežmarok	3403,8	2917,0	3231,3	1106,5	1592,9	1744,9	0,8%
Okres Levoča	6470,3	4042,0	1720,6	1430,8	1280,9	2113,1	-21,2%
Okres Medzilaborce	1612,9	1211,5	2203,4	1051,7	2398,1	1517,9	-16,9%
Okres Poprad	14007,9	7667,8	5454,1	2458,3	2161,3	3899,8	12,7%
Okres Prešov	13571,0	5119,7	3082,4	8613,4	5448,2	6710,7	168,5%
Okres Sabinov	13372,8	5327,7	2259,2	9362,5	6394,0	6103,6	29,4%
Okres Snina	2802,7	1951,2	3789,2	630,5	1430,8	1194,6	-35,5%
Okres Stará Ľubovňa	4137,3	2119,2	1683,2	628,9	633,5	1201,8	-31,9%
Okres Stropkov	1283,1	543,5	394,5	845,3	398,0	719,2	-57,9%
Okres Svidník	2673,0	1530,6	2721,5	400,6	727,6	869,3	-34,1%
Okres Vranov nad Topľou	1701,2	1242,4	628,6	770,1	1068,8	941,1	-33,0%
<b>Prešovský kraj</b>	<b>5446,6</b>	<b>2814,3</b>	<b>2246,9</b>	<b>1331,3</b>	<b>1419,6</b>	<b>1895,8</b>	<b>-3,7%</b>
Okres Gelnica	2939,1	1426,1	1681,1	779,1	991,5	1152,6	-34,1%
Okres Košice I	5444,0	1736,0	1499,7	2802,7	1067,4	2395,7	-18,2%
Okres Košice II	7828,9	3289,5	2666,3	1060,8	326,3	1654,7	-34,4%
Okres Košice III	8347,8	3082,9	2921,9	948,5	363,2	1523,2	-14,9%
Okres Košice IV	4998,4	1540,0	1481,2	1844,1	562,1	1604,4	-2,8%
Okres Košice - okolie	5111,8	2018,4	1647,1	614,6	414,1	1178,2	-47,8%
Okres Michalovce	1952,7	1828,7	2347,6	1123,5	959,3	1299,7	-24,8%
Okres Rožňava	5068,9	3450,6	1311,1	1731,8	991,1	1933,8	-72,0%
Okres Sobrance	3184,7	2746,6	4349,6	663,1	520,6	1218,8	-6,0%
Okres Spišská Nová Ves	3808,3	2268,1	1558,5	2069,4	1496,6	2064,0	-14,8%
Okres Trebišov	4193,1	2980,4	2180,2	1513,5	1503,8	1896,0	-20,2%
<b>Košický kraj</b>	<b>4595,2</b>	<b>2409,2</b>	<b>2046,8</b>	<b>1437,0</b>	<b>943,8</b>	<b>1706,1</b>	<b>-38,0%</b>
<b>Slovenská republika</b>	<b>4502,6</b>	<b>2659,6</b>	<b>2197,1</b>	<b>1146,9</b>	<b>1017,3</b>	<b>1562,1</b>	<b>-34,7%</b>

***Chorobnosť na chrípku a chrípke podobné ochorenia podľa okresov, krajov a vekových skupín***

Územná jednotka	0 až 5	6 až 14	15 až 19	20 až 59	60 a viac	Spolu	Porovnanie
Okres Bratislava V	0,0	0,0	0,0	0,0	0,0	0,0	-
Okres Bratislava I	0,0	0,0	0,0	0,0	0,0	0,0	-
Okres Senec	0,0	0,0	0,0	0,0	0,0	0,0	-100,0%
Okres Bratislava II	0,0	0,0	0,0	59,5	33,6	57,7	-
Okres Bratislava III	0,0	0,0	0,0	99,5	119,6	107,6	-68,8%

Okres Bratislava IV	0,0	0,0	0,0	0,0	0,0	0,0	-100,0%
Okres Malacky	0,0	0,0	0,0	0,0	0,0	0,0	-100,0%
Okres Pezinok	0,0	0,0	0,0	0,0	0,0	0,0	-
<b>Bratislavský kraj</b>	<b>0,0</b>	<b>0,0</b>	<b>0,0</b>	<b>20,7</b>	<b>16,2</b>	<b>17,3</b>	<b>-91,6%</b>
Okres Dunajská Streda	3129,5	1493,4	396,5	137,1	82,7	355,8	-38,9%
Okres Galanta	0,0	0,0	0,0	80,5	106,4	69,6	-72,3%
Okres Hlohovec	2861,3	1608,0	708,1	914,8	808,5	1046,4	-38,2%
Okres Piešťany	979,6	1079,2	610,2	238,8	201,1	391,7	-66,2%
Okres Senica	1006,9	561,7	0,0	69,0	19,9	162,2	-47,3%
Okres Skalica	0,0	76,3	0,0	12,0	0,0	13,7	0,0%
Okres Trnava	1781,8	986,0	1583,3	330,8	120,4	530,5	-55,0%
<b>Trnavský kraj</b>	<b>1835,8</b>	<b>1005,3</b>	<b>599,4</b>	<b>233,8</b>	<b>164,7</b>	<b>395,3</b>	<b>-44,9%</b>
Okres Bánovce nad Bebravou	774,0	527,1	304,9	409,3	507,4	466,0	92,3%
Okres Ilava	2088,3	1187,2	1089,3	18,8	0,0	443,1	-48,8%
Okres Myjava	2983,2	1596,1	1428,6	109,6	67,7	546,7	59,6%
Okres Nové Mesto nad Váhom	1063,0	609,5	830,8	560,7	352,7	555,7	94,8%
Okres Partizánske	0,0	0,0	0,0	103,5	123,3	97,8	23,1%
Okres Považská Bystrica	188,3	183,8	0,0	259,5	174,9	226,5	-26,3%
Okres Prievidza	728,2	777,5	670,6	74,3	59,8	175,0	129,6%
Okres Púchov	714,0	917,9	880,2	41,4	48,8	323,7	-57,7%
Okres Trenčín	824,7	592,5	943,0	269,0	295,5	362,8	42,6%
<b>Trenčiansky kraj</b>	<b>1101,5</b>	<b>794,9</b>	<b>783,2</b>	<b>228,2</b>	<b>206,8</b>	<b>355,2</b>	<b>14,7%</b>
Okres Komárno	96,7	89,9	0,0	40,0	170,8	62,4	-81,7%
Okres Levice	930,5	433,7	335,1	75,6	123,4	202,0	22,5%
Okres Nitra	419,2	509,5	0,0	121,5	74,4	166,6	-58,0%
Okres Nové Zámky	1315,7	1355,2	932,9	448,4	442,5	598,6	154,0%
Okres Šaľa	712,5	226,9	424,1	0,0	0,0	56,9	-93,3%
Okres Topoľčany	0,0	0,0	0,0	0,0	0,0	0,0	-100,0%
Okres Zlaté Moravce	0,0	0,0	0,0	0,0	0,0	0,0	-100,0%
<b>Nitriansky kraj</b>	<b>706,6</b>	<b>632,0</b>	<b>409,4</b>	<b>191,4</b>	<b>209,4</b>	<b>278,3</b>	<b>1,6%</b>
Okres Bytča	0,0	0,0	0,0	0,0	0,0	0,0	-100,0%
Okres Čadca	820,5	332,9	298,3	94,1	40,7	189,1	-7,9%

Okres Dolný Kubín	0,0	92,0	0,0	78,7	126,6	74,0	-43,8%
Okres Kysucké Nové Mesto	48,7	0,0	0,0	128,6	61,5	78,0	-55,4%
Okres Liptovský Mikuláš	0,0	0,0	0,0	50,1	0,0	20,6	-82,1%
Okres Martin	90,5	29,3	28,3	62,8	72,1	55,9	-66,9%
Okres Námestovo	0,0	0,0	0,0	158,7	232,9	106,5	-48,1%
Okres Ružomberok	252,9	215,4	0,0	83,3	92,8	105,2	-59,5%
Okres Turčianske Teplice	0,0	0,0	0,0	92,0	116,5	82,0	-3,7%
Okres Tvrdošín	693,1	724,8	214,0	227,0	147,7	295,0	20,0%
Okres Žilina	470,9	254,0	319,3	0,0	0,0	121,5	-15,1%
<b>Žilinský kraj</b>	<b>282,2</b>	<b>155,5</b>	<b>121,1</b>	<b>85,7</b>	<b>70,4</b>	<b>106,9</b>	<b>-42,7%</b>
Okres Banská Bystrica	51,6	36,1	0,0	35,2	0,0	23,1	-79,6%
Okres Banská Štiavnica	0,0	0,0	0,0	104,0	129,0	90,0	-22,2%
Okres Brezno	0,0	0,0	0,0	48,3	20,4	38,7	-57,1%
Okres Detva	0,0	0,0	0,0	0,0	0,0	0,0	-100,0%
Okres Krupina	0,0	0,0	0,0	0,0	0,0	0,0	-100,0%
Okres Lučenec	0,0	0,0	0,0	0,0	0,0	0,0	-100,0%
Okres Poltár	91,2	115,2	0,0	32,1	0,0	36,7	-54,5%
Okres Revúca	360,4	144,3	171,3	115,0	154,9	146,4	-74,6%
Okres Rimavská Sobota	0,0	0,0	0,0	11,5	0,0	6,2	-97,4%
Okres Veľký Krtíš	371,9	440,1	720,2	249,7	320,9	314,1	21,7%
Okres Zvolen	0,0	0,0	0,0	132,7	283,8	147,1	-9,1%
Okres Žarnovica	272,3	97,5	0,0	0,0	0,0	24,0	-80,6%
Okres Žiar nad Hronom	40,8	81,6	51,9	0,0	0,0	11,3	-84,8%
<b>Banskobystrický kraj</b>	<b>104,5</b>	<b>81,1</b>	<b>95,3</b>	<b>55,4</b>	<b>67,7</b>	<b>65,6</b>	<b>-67,6%</b>
Okres Bardejov	1211,5	557,8	341,5	115,5	191,2	239,6	-51,7%
Okres Humenné	0,0	0,0	0,0	0,0	0,0	0,0	-100,0%
Okres Kežmarok	132,6	248,3	258,5	6,3	0,0	59,3	273,3%
Okres Levoča	248,9	107,8	0,0	223,1	71,2	161,0	28,0%
Okres Medzilaborce	0,0	0,0	0,0	0,0	0,0	0,0	-
Okres Poprad	1350,2	362,5	324,0	162,4	260,4	297,0	2,9%



Okres Prešov	1321,9	558,5	503,3	464,0	0,0	540,5	1500,0%
Okres Sabinov	177,5	88,1	0,0	0,0	0,0	52,8	-66,7%
Okres Snina	0,0	0,0	0,0	0,0	0,0	0,0	-100,0%
Okres Stará Ľubovňa	22,0	15,8	0,0	7,9	0,0	8,1	-71,4%
Okres Stropkov	0,0	0,0	0,0	0,0	0,0	0,0	-
Okres Svidník	0,0	0,0	0,0	0,0	0,0	0,0	-
Okres Vranov nad Topľou	0,0	0,0	0,0	0,0	0,0	0,0	-100,0%
<b>Prešovský kraj</b>	<b>377,7</b>	<b>162,6</b>	<b>120,2</b>	<b>57,7</b>	<b>69,1</b>	<b>101,4</b>	<b>-0,1%</b>
Okres Gelnica	0,0	0,0	0,0	30,4	15,5	18,9	-90,1%
Okres Košice I	132,8	93,8	0,0	83,8	55,2	76,7	-69,4%
Okres Košice II	204,9	29,4	58,0	43,3	0,0	43,5	-48,3%
Okres Košice III	372,7	93,4	0,0	61,2	76,5	81,2	-26,1%
Okres Košice IV	48,5	0,0	0,0	86,0	15,2	45,9	-86,7%
Okres Košice - okolie	149,7	29,3	28,4	25,7	0,0	31,6	-92,8%
Okres Michalovce	0,0	0,0	0,0	0,0	0,0	0,0	-100,0%
Okres Rožňava	1578,8	695,9	382,4	121,7	108,9	279,7	10,0%
Okres Sobrance	0,0	0,0	0,0	22,9	54,8	24,4	-
Okres Spišská Nová Ves	0,0	0,0	0,0	79,9	67,6	45,7	-38,0%
Okres Trebišov	633,5	425,8	597,8	132,3	142,8	224,4	-42,0%
<b>Košický kraj</b>	<b>250,5</b>	<b>110,9</b>	<b>103,9</b>	<b>67,6</b>	<b>53,9</b>	<b>85,1</b>	<b>-60,9%</b>
<b>Slovenská republika</b>	<b>502,8</b>	<b>310,4</b>	<b>246,6</b>	<b>113,3</b>	<b>107,1</b>	<b>166,9</b>	<b>-37,1%</b>